

# Trading Ideas

ส่องประเด็น เพ็นหุ้นเด็ด

**STOCK MARKETS**

	Recent	Change	%Chg
China	3,323.70	11.07	0.33%
Hong Kong	Closed		
Japan	27,508.04	35.41	0.13%
Korea	2,489.08	29.85	1.21%
Singapore	Closed		
Thailand	1,580.31	9.18	0.58%

**FUTURES & COMMODITIES**

	Recent	Change	%Chg
DJ Futures	33,617.00	-42.00	-0.12%
NASDAQ Futures	13,161.25	-9.50	-0.07%
Gold Futures	2,011.90	0.00	0.00%
Brent Crude Futures	85.12	#N/A	
Bitcoin	28,090.00	-50.00	-0.18%

**CURRENCY MARKETS**

	Recent	Change	%Chg
US Dollar Index	101.912	-0.010	-0.01%
USD/THB	34.1100	0.050	0.15%

**MARKET MOVERS**

	Recent	%Chg	Impact
DELTA	918.00	4.08	3.60
AOT	72.25	0.70	0.59
KTC	54.00	3.35	0.37
IVL	34.25	2.24	0.35
BJC	38.25	2.68	0.33
AWC	5.60	-1.75	-0.26
PTTEP	159.00	-0.31	-0.16
CPF	21.20	-0.93	-0.14
OSP	29.75	-1.65	-0.12
GLOBAL	17.80	-1.66	-0.12

**MARKET BREADTH \***

	Bulls	Boars	Bears
Count	29%	25%	46%
Market Cap	25%	33%	42%

Source: Aspen Graphics

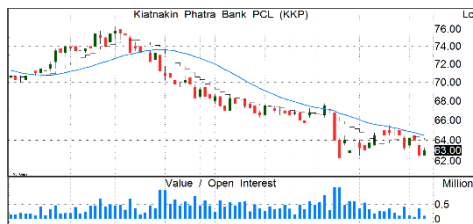
\* SET 100F constituents

## MARKET WRAP

- เข้านี้ตลาดยังแกว่งตัวในกรอบแคบๆ ปิดบวกได้เล็กน้อย
- ในเชิงกลยุทธ์ เราแนะนำให้ลดน้ำหนักหุ้นเหลือ 70% แล้ว
- รอจังหวะเข้าซื้อ โดยเฉพาะเงินแนวต้านที่บริเวณ 1,560-1,550/940-935จุด

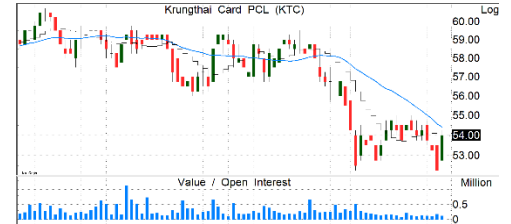
## STOCK GRAB

### KKP | ซื้อ | TP=95 บ.



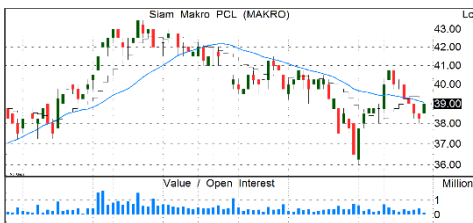
- กำไรปี 65 +20% YoY ยังทำกำไร ได้แรงหนุนหลักธุรกิจธนาคารด้วยการเติบโตสินเชื่อ 21% YoY
- คาดกำไร 1Q66F โตสูง QoQ ต้นกำไร FY66F โตต่อเนื่อง โดยคาดยังได้แรงหนุนธุรกิจธนาคารและตลาดทุน ตั้งเป้าสินเชื่อโต +13%
- เริ่มเห็นสัญญาณคุณภาพสินทรัพย์ดีขึ้น เชื่อม NPL อยู่ที่ 3.1% บวกกับรับปันผล 2H65 @1.5 บ. (XD.27 เม.ย.) พร้อมแจกวอร์เรนที่ในอดีตรา 12KKP: 1KKP-W5 : 1KKP-W6 ซึ่งมีมูลค่าเบื้องต้นราว 0.54 บ./หุ้น รวมอัตราผลตอบแทนราว 3.2%
- แนวรับ=61/62 แนวต้าน=65/67

### KTC | ซื้อ | TP=71 บ.



- กำไรทั้งปี 65 +20% YoY ถือว่าดีมาก และทำกำไรต่อเนื่อง อันสืบเนื่องจากการฟื้นตัวเศรษฐกิจ ไม่น่ามีมาตรการจ้บจ่ายใช้สอยที่ยังต่อเนื่อง
- ความร่วมมือที่เข้มข้นมากขึ้นกับ KTB คาดหนุนยอดสินเชื่อโดยเฉพาะสินเชื่อจำนำทะเบียน "KTC พี่เบิ้ม" ผ่านสาขา KTB กว่า 1 พันสาขาทำได้ตามเป้า 1 หมื่นลบ. ในสิ้นปี 66
- รับผลบวก "ข้อปดมีคืน"+ "เราเที่ยวด้วยกันเฟส 5"+ เม็ดเงินสะพัดช่วงเลือกตั้ง กระตุ้นยอดใช้จ่ายผ่านบัตรปีนี้ หนุนกำไรปี 66 ทำกำไรต่อ +Div.Yield 2.1% (ปันผลงวดปี 65 @1.15บ. XD18 เม.ย.)
- แนวรับ=52/53 แนวต้าน=56/58

### MAKRO | ซื้อ | TP=44 บ.



- ผู้บริหารตั้งเป้ารายได้ปีนี้เติบโตเกิน 10% YoY โดย MAKRO ยังเติบโตแข็งแกร่งตามภาคการท่องเที่ยว และการรุกช่องทางออนไลน์ ขณะตั้งเป้า SSSG ของโลตัสจะเพิ่มราว 2-3% YoY และมารีจิ้นดีขึ้น
- คาดกำไร 1Q65 จะเติบโตดี จาก SSSG ของ MAKRO +12% YoY และของโลตัส +2% YoY ตามการฟื้นตัวของนทพ. ต่างชาติ และมารีจิ้นที่เพิ่มขึ้น ชดเชยดอกเบี้ยจ่ายเงินกู้ต่างประเทศเพิ่ม
- คาดกำไรปีนี้โตเกิน 40% โดยดอกเบี้ยจ่ายจะลดลงมาก หลังโลตัสออกหุ้นกู้ใช้คืนหนี้ต่างประเทศ
- แนวรับ=36.5/37.5 แนวต้าน=41.5/43

### MTC | ซื้อ | TP=38 บ.



- การเร่งโตในภาวะเศรษฐกิจไม่แน่นอน ส่งผลให้ต้องตั้งสำรองสูง สอดรับคุณภาพสินทรัพย์ที่ถดถอย กดต้นทุนกำไรปี 66 แค่งงตัว แม้คาดสินเชื่อยังโตได้ดี
- คุณภาพสินทรัพย์ที่ต่ำลงเป็นผลหลักจากสภาพเศรษฐกิจ เชื้อจะเลวร้ายสุด 2Q66-3Q66 และจะค่อยๆ ดีขึ้น คาดเลือกตั้งช่วยเงินสะพัดระยะสั้น+ ลุ้นเศรษฐกิจฟื้นตัวหนุน
- ราคาหุ้นปรับลงมา ขณะที่ยังมี ROE สูงถึง 17% + Div.Yield 2.8%(ปันผลปี 65 @0.95บ.XD 27 เม.ย.) + เก็งแนวโน้มดอกเบี้ยขาขึ้นใกล้จบ
- แนวรับ=32/33 แนวต้าน=35/37.5

รายงานฉบับนี้จัดทำขึ้นโดยบริษัทหลักทรัพย์ แลนด์ แอนด์ เฮ้าส์ จำกัด (มหาชน) ("บริษัทฯ") โดยมีวัตถุประสงค์เพื่อเผยแพร่ข้อมูลเกี่ยวกับการลงทุนเท่านั้น มิใช่การชักจูงให้ซื้อหรือขายหลักทรัพย์ที่กล่าวถึงในรายงานนี้ บริษัทเป็นหนึ่งในกลุ่มบริษัท แอล เอช ไซเบอร์เนตส์ กรุ๊ป จำกัด (มหาชน) ("LHFG") ข้อมูลต่างๆ ในรายงานฉบับนี้จัดทำขึ้นโดยได้พิจารณาแล้วว่ามีมูลที่ถูกต้อง และ/หรือ มีความน่าเชื่อถือ แต่บริษัทไม่อาจรับรองความถูกต้องครบถ้วนของข้อมูลดังกล่าว การลงทุนในหลักทรัพย์มีความเสี่ยง อีกทั้งบริษัท และ/หรือ บริษัทในกลุ่ม LHFG อาจมีส่วนเกี่ยวข้องหรือผลประโยชน์ใดๆ กับบริษัทใดๆ ที่ถูกกล่าวถึงในรายงานบทความนี้ก็ได้ นักลงทุนจึงควรใช้ดุลยพินิจอย่างรอบคอบในการพิจารณาดำเนินการก่อนการลงทุน บริษัทไม่รับผิดชอบต่อความเสียหายใดๆ ที่เกิดจากการนำข้อมูลหรือความเห็นในรายงานฉบับนี้ไปใช้ในทางที่ผิด

All data updated to close of morning/afternoon session \*

Bulls = 29 Boars = 25 Bears = 46

MarTA Score	Stock	Thematic Believability Scan					Action	Close (Bt)	Change	Chg (%)	Volume (m)	Vol/5DAvg (x)	Turnover (Bt m)	Valuation Metrics			Exponential Moving Average					MACD	Signal	MACDH	Slow Stochastic		RSI	Stock	
		Value	Growth	Turnaround	Dividend	Specialty								P/E	P/B	D/P	5D	10D	25D	75D	200D				%K	%D			
50%	AAV						WSELL	▲	2.78	0.02	0.7%	12.6	0.69	35	N/A	4.2	N/A	2.78	2.77	2.78	2.87	2.87	0.00	0.00	0.00	65.10	65.86	49.52	AAV
22%	ACE						WBUY		2.28	0.02	0.9%	13.9	0.96	32	17.8	1.6	N/A	2.29	2.31	2.35	2.47	2.66	-0.03	-0.02	-0.01	34.23	46.97	41.68	ACE
52%	ADVANC						BUY		209	0	0.0%	2.0	0.57	406	23.9	7.3	3.7	210.57	210.91	209.24	203.88	201.01	0.93	1.49	-0.57	58.11	71.57	50.05	ADVANC
89%	AMATA	☺					SBUY		22.7	0	0.0%	4.6	0.68	104	11.2	1.3	2.6	22.65	22.49	21.95	20.99	20.28	0.37	0.40	-0.02	79.67	83.05	65.39	AMATA
98%	AOT			☹			TBUY		72.25	0.5	0.7%	7.4	0.57	537	N/A	10.1	N/A	71.80	71.54	71.36	72.20	71.65	0.26	0.17	0.09	76.75	75.72	56.95	AOT
45%	AP						ACCUMULATE	▼	12	-0.1	-0.8%	3.9	0.39	47	6.5	1.0	5.4	12.09	12.08	12.09	11.79	11.07	-0.01	-0.01	0.01	67.17	64.08	47.38	AP
19%	AWC						SELL	▼	5.6	-0.1	-1.8%	15.6	0.66	88	47.3	2.2	0.6	5.70	5.70	5.69	5.81	5.68	0.02	0.02	0.00	65.96	72.65	44.51	AWC
27%	BAM						WBUY		13.5	0.1	0.7%	2.0	0.24	27	15.9	1.0	4.1	13.54	13.58	13.86	14.75	16.04	-0.15	-0.17	0.03	52.95	55.02	39.37	BAM
80%	BANPU	☺			☺		SBUY	▲	11	0.2	1.9%	34.1	0.54	372	2.3	0.8	10.3	10.93	10.89	10.89	11.45	12.01	0.04	0.02	0.02	83.83	81.00	52.41	BANPU
38%	BBL						ACCUMULATE	▲	153.5	0.5	0.3%	1.3	0.23	203	10.0	0.6	2.9	153.56	153.58	154.68	154.17	146.80	-0.62	-0.84	0.22	56.05	55.13	47.04	BBL
89%	BCH	☺					SBUY		20.7	0.1	0.5%	1.2	0.28	25	16.9	4.1	3.9	20.53	20.36	20.23	20.28	20.02	0.16	0.09	0.07	84.14	86.45	58.21	BCH
57%	BCP						BUY	▲	31.75	0.5	1.6%	1.0	0.12	31	3.4	0.7	7.2	31.72	31.62	31.85	32.61	32.10	-0.04	-0.13	0.09	62.31	64.35	49.04	BCP
95%	BCPG	☺					SBUY		10.2	0.1	1.0%	0.7	0.17	7	11.2	1.0	3.6	10.09	9.97	9.78	9.81	10.28	0.18	0.15	0.03	89.55	87.94	66.69	BCPG
98%	BDMS				☺		BUY		30.25	0	0.0%	12.0	0.38	360	38.1	5.4	2.0	30.08	29.76	29.28	29.14	28.34	0.43	0.35	0.08	89.17	91.39	65.52	BDMS
24%	BEC						WBUY		8.45	0.05	0.6%	0.3	0.42	3	27.7	2.7	1.9	8.52	8.58	8.79	9.51	10.85	-0.13	-0.13	0.00	52.40	60.41	40.18	BEC
67%	BEM						WSELL	▼	8.95	-0.05	-0.6%	54.6	1.99	496	25.7	3.7	1.3	8.93	8.88	8.92	9.16	9.13	0.00	-0.04	0.04	81.31	74.40	50.51	BEM
89%	BGRIM			☹			TBUY	▲	39.75	0.25	0.6%	2.7	0.29	106	N/A	3.5	0.2	39.62	39.70	39.53	39.21	38.18	0.13	0.23	-0.11	56.81	64.70	51.48	BGRIM
99%	BH				☺		BUY		230	1	0.4%	0.5	0.28	108	36.9	9.3	1.5	227.28	224.11	219.32	216.14	206.34	4.03	3.19	0.84	90.84	90.65	70.89	BH
8%	BLA						WBUY		27.25	0	0.0%	0.3	0.18	7	14.5	1.0	2.2	27.74	28.11	28.86	29.75	31.95	-0.58	-0.52	-0.05	21.56	25.92	33.75	BLA
73%	BTS	☺					SBUY	▲	7.35	0.2	2.8%	42.0	1.23	310	32.8	1.5	4.3	7.21	7.17	7.31	7.78	8.22	-0.06	-0.11	0.05	71.66	71.91	50.52	BTS
5%	BYD						SELL		8.3	0.05	0.6%	0.9	0.23	8	N/A	2.9	N/A	8.55	8.80	9.46	10.89	11.36	-0.45	-0.44	-0.01	4.92	7.32	24.89	BYD
6%	CBG						SELL		87.75	0.75	0.9%	2.7	0.41	237	38.1	8.1	1.7	90.15	92.85	96.14	98.04	100.40	-2.80	-1.87	-0.93	9.43	19.95	26.94	CBG
62%	CENTEL						WSELL	▼	56	0	0.0%	0.3	0.28	19	189.9	4.1	N/A	56.11	56.06	55.64	53.68	49.30	0.26	0.31	-0.05	62.61	65.63	52.50	CENTEL
17%	CHG	⚡					WBUY		3.58	-0.02	-0.6%	22.1	0.78	79	14.3	5.3	4.4	3.60	3.61	3.66	3.71	3.69	-0.03	-0.03	0.00	28.07	35.56	40.16	CHG
75%	CK				☺		TBUY		20.7	-0.2	-1.0%	1.6	0.36	34	31.6	1.5	1.2	20.65	20.49	20.52	21.51	21.78	0.08	-0.01	0.09	84.13	80.08	52.41	CK
28%	CKP						WBUY	▼	4	0	0.0%	2.6	0.39	10	13.4	1.2	2.1	4.06	4.07	4.11	4.33	4.68	-0.01	-0.01	-0.01	62.28	70.66	41.90	CKP
6%	COM7						WBUY		27.25	0.25	0.9%	20.1	0.95	556	21.2	9.0	2.8	28.52	29.42	30.26	31.12	32.34	-0.75	-0.38	-0.37	16.31	29.89	29.39	COM7
19%	CPALL						REDUCE		61.25	0	0.0%	2.4	0.12	150	41.5	5.5	1.2	61.57	61.89	62.49	63.77	63.41	-0.38	-0.28	-0.09	32.03	50.13	39.83	CPALL
17%	CPF						WBUY	▼	21.2	-0.2	-0.9%	7.3	0.64	154	12.8	0.7	3.5	21.39	21.49	21.77	22.70	23.87	-0.17	-0.16	-0.01	33.16	44.03	40.10	CPF
88%	CPN				☺		BUY		69.5	0	0.0%	2.3	0.47	161	28.9	3.8	1.7	69.29	68.84	68.48	69.04	67.12	0.47	0.30	0.17	84.60	83.21	55.47	CPN
95%	CRC				☺		BUY		45.25	0.5	1.1%	1.5	0.24	69	37.6	4.3	1.1	44.90	44.81	44.59	44.08	42.00	0.18	0.17	0.00	61.97	64.30	55.29	CRC
22%	DELTA						SELL		918	36	4.1%	0.6	0.29	549	71.7	20.1	0.5	951.25	974.93	977.44	904.46	741.63	-8.31	5.40	-13.71	25.50	42.32	43.74	DELTA
33%	DOHOME						REDUCE	▲	13.9	0.1	0.7%	2.2	0.40	30	55.1	3.7	0.1	14.06	14.14	14.11	13.81	14.29	-0.01	0.04	-0.05	40.91	48.95	46.47	DOHOME
31%	EA						REDUCE		75.5	0.5	0.7%	1.6	0.33	117	36.8	7.2	0.4	75.54	75.54	76.48	81.91	85.14	-0.37	-0.50	0.13	66.40	68.30	44.47	EA
46%	EGCO						REDUCE		156	0.5	0.3%	0.1	0.25	18	30.5	0.7	4.2	155.81	155.89	158.00	164.37	169.48	-1.09	-1.42	0.33	63.27	58.11	41.54	EGCO
17%	EPG						REDUCE		7.85	0.05	0.6%	0.2	0.19	2	18.8	1.9	4.2	7.93	8.02	8.18	8.68	9.30	-0.12	-0.09	-0.02	22.24	34.99	39.11	EPG
25%	ESSO						WBUY	▼	8.8	-0.05	-0.6%	3.6	0.50	32	3.2	1.1	9.0	8.86	8.85	8.90	9.65	10.41	-0.01	-0.01	0.01	56.84	60.14	45.61	ESSO
33%	FORTH						SWITCH	▲	32	1	3.2%	0.8	0.53	24	37.4	13.8	1.7	31.92	32.34	34.03	37.07	38.66	-1.12	-1.22	0.10	28.99	28.72	40.82	FORTH
7%	GLOBAL	⚡					WBUY		17.8	-0.3	-1.7%	14.5	1.01	261	26.0	4.2	1.4	18.18	18.40	18.69	19.10	19.23	-0.23	-0.16	-0.07	11.77	20.00	35.41	GLOBAL
27%	GPSC						SELL	▼	67.25	0.5	0.7%	0.9	0.31	64	211.1	1.8	0.8	67.31	67.53	67.70	68.54	68.93	-0.08	0.05	-0.13	45.39	59.16	46.70	GPSC
90%	GULF			☺			TBUY		53	0.25	0.5%	6.6	0.62	348	54.2	5.6	1.1	52.96	52.85	52.55	52.69	51.38	0.28	0.30	-0.02	75.64	80.48	53.74	GULF
74%	GUNKUL	☺					SBUY		4.1	0.04	1.0%	63.1	0.69	259	12.0	2.6	3.0	4.07	4.02	4.03	4.41	4.85	0.03	0.00	0.03	81.13	75.91	53.25	GUNKUL
23%	HANA						WBUY		48.5	1.25	2.6%	3.5	0.41	167	18.1	1.6	2.1	49.09	49.61	51.21	52.58	51.48	-1.03	-1.04	0.00	40.79	45.86	40.04	HANA
32%	HMPRO						ACCUMULATE	▼	14.3	-0.1	-0.7%	3.1	0.15	44	30.5	7.8	2.6	14.34	14.33	14.33	14.47	14.44	0.02	0.02	0.00	63.81	69.38	49.06	HMPRO
72%	INTUCH	☺			☺		SBUY		74	0.25	0.3%	0.6	0.33	46	22.5	6.5	6.4	74.05	74.00	73.64	73.58	73.26	0.29	0.35	-0.07	68.5	73.53	52.29	INTUCH
26%	IRPC						SELL		2.6	0.02	0.8%	8.6	0.17	22	N/A	0.7	2.7	2.62	2.63	2.70	2.87	3.09	-0.04	-0.05	0.01	52.39	50.76	40.13	IRPC
31%	IVL						ACCUMULATE	▲	34.25	0.75	2.2%	1.1	0.14	36	6.1	1.0	4.8	34.31	34.53	35.33	37.72	40.41	-0.47	-0.48	0.01	46.73	51.35	41.03	IVL
24%	JAS						SELL		2.02	0	0.0%	10.2	0.41	21	N/A	7.1	N/A	2.06	2.07	2.08	2.19	2.45	0.00	0.00	0.00	60.3	71.07	43.81	JAS
20%	JMART						WBUY		21.9	0.6	2.8%	6.3	0.48	137	17.3	1.6	5.2	22.24	22.68	24.30	30.76	38.98	-0.94	-0.96	0.02	25.75	33.86	35.35	JMART
15%	JMT						SELL		43.25	0.25	0.6%	3.7	0.59	162	35.9	2.7	2.5	44.44	45.17	46.09									

All data updated to close of morning/afternoon session \*

Bulls = 29

Boars = 25

Bears = 46

MarTA Score	Stock	Thematic Belieability Scan					Action	Close (Bt)	Change	Chg (%)	Volume (m)	Vol/5DAvg (x)	Turnover (Bt m)	Valuation Metrics			Exponential Moving Average					MACD		Signal		MACDH		Slow Stochastic		RSI	Stock
		Value	Growth	Turnaround	Dividend	Specialty								P/E	P/B	D/P	5D	10D	25D	75D	200D					%K	%D				
	53%	KTC					HOLD	▲	54	1.75	3.3%	2.1	0.90	115	19.0	4.3	2.2	53.51	53.73	54.58	56.36	57.83	-0.55	-0.59	0.04	42.53	42.13	46.17	KTC		
	85%	LH	☹				SBUY	▲	9.8	0.1	1.0%	15.4	0.93	150	13.9	2.3	6.2	9.77	9.75	9.72	9.66	9.39	0.03	0.03	0.01	75.12	77.44	54.08	LH		
	23%	MEGA					WBUY		41.75	0.25	0.6%	0.6	0.27	26	16.1	4.1	3.9	41.91	42.28	43.62	45.90	46.87	-0.89	-0.95	0.06	18.2	17.59	34.21	MEGA		
	16%	MINT					SELL		31	0.25	0.8%	6.9	0.47	214	38.2	2.3	0.8	31.52	31.85	32.30	32.41	31.94	-0.36	-0.25	-0.11	33.05	46.93	38.79	MINT		
	76%	MTC	☹				SBUY	▲	34	1	3.0%	3.7	0.66	127	13.7	2.4	2.9	33.96	33.93	33.96	35.55	39.54	0.09	0.10	-0.01	65.68	71.63	49.87	MTC		
	31%	NEX					REDUCE	▲	13.5	0.3	2.3%	0.7	0.31	9	106.1	7.2	N/A	13.53	13.60	14.08	15.68	16.53	-0.25	-0.29	0.04	55.52	55.94	40.65	NEX		
	8%	ONEE					WBUY		5.65	-0.05	-0.9%	3.3	0.42	19	18.4	1.9	4.9	5.73	5.82	6.21	7.21	8.47	-0.25	-0.28	0.03	20.46	23.84	28.88	ONEE		
	35%	OR					SWITCH		21	0	0.0%	4.1	0.31	86	24.3	2.4	2.4	21.10	21.08	21.19	22.15	23.77	-0.02	-0.04	0.02	74.7	77.78	46.04	OR		
	78%	ORI	☹				SBUY	▲	11.8	0.3	2.6%	10.5	1.69	123	7.5	1.6	6.3	11.69	11.72	11.79	11.63	11.14	-0.06	-0.06	0.00	31.52	24.42	50.07	ORI		
	13%	OSP					REDUCE		29.75	-0.5	-1.7%	4.3	0.81	128	47.0	4.9	3.0	30.36	30.73	31.03	30.35	30.48	-0.34	-0.20	-0.14	11.44	14.13	34.37	OSP		
	15%	PLANB					REDUCE		8.3	-0.05	-0.6%	75.5	3.02	596	50.8	4.5	0.8	8.44	8.55	8.73	8.60	8.02	-0.15	-0.12	-0.02	28.3	28.7	37.5	PLANB		
	37%	PSL					ACCUMULATE	▲	13.7	0.3	2.2%	1.1	0.26	15	4.3	1.3	13.1	13.69	13.82	14.19	14.83	15.58	-0.26	-0.27	0.01	19.46	15.3	41.54	PSL		
	22%	PTG					REDUCE		13.3	0.1	0.8%	2.6	0.37	35	23.6	2.7	3.0	13.52	13.69	13.79	13.97	14.34	-0.10	-0.01	-0.09	35.42	53.5	40.7	PTG		
	35%	PTT					ACCUMULATE		31.25	0	0.0%	6.4	0.17	198	9.8	0.9	6.4	31.36	31.32	31.35	32.14	33.79	0.04	0.02	0.02	75.87	77.8	48.43	PTT		
	95%	PTTEP	☹				SBUY		159	-0.5	-0.3%	1.7	0.14	271	18.9	1.4	5.8	157.52	154.21	151.83	158.38	160.32	2.92	1.56	1.36	90.23	84.2	60.56	PTTEP		
	21%	PTTGC					SELL		45	0.5	1.1%	2.6	0.28	116	N/A	0.7	2.3	45.21	45.54	46.22	47.10	47.80	-0.46	-0.39	-0.07	45.12	52.06	40.97	PTTGC		
	76%	QH	☹				SBUY		2.42	0	0.0%	6.5	0.42	16	10.8	0.9	5.8	2.42	2.41	2.39	2.35	2.29	0.01	0.01	0.00	76.36	80.35	56.03	QH		
	28%	RATCH					WBUY	▼	38.5	0	0.0%	1.6	0.44	61	14.5	0.9	4.2	38.54	38.60	39.08	40.49	41.17	-0.25	-0.30	0.05	56.77	57.61	41.66	RATCH		
	6%	RBF					SELL		10.8	-0.3	-2.7%	1.1	0.84	12	46.0	5.1	0.9	11.19	11.42	11.85	12.45	13.36	-0.32	-0.27	-0.05	8.34	14.28	29.57	RBF		
	5%	RCL					WBUY		25.25	0.25	1.0%	1.5	0.37	39	0.8	0.5	28.0	25.82	26.55	28.03	29.66	32.63	-1.14	-1.04	-0.11	5.41	6.66	25.3	RCL		
	8%	SABUY					WBUY		10.9	-0.1	-0.9%	7.9	0.56	86	11.9	1.9	0.3	11.33	11.53	11.72	12.11	14.04	-0.15	-0.06	-0.09	24.29	38.26	36.4	SABUY		
	92%	SAWAD	☹				SBUY	▲	52.75	1.75	3.4%	3.2	0.78	170	15.7	2.7	3.5	52.31	52.11	52.10	51.69	51.47	0.13	0.04	0.10	77.27	74.88	52.38	SAWAD		
	84%	SCB	☹				SBUY	▲	104	1	1.0%	2.2	0.40	226	9.2	0.8	6.5	103.36	102.95	102.58	103.66	106.01	0.41	0.27	0.15	87.61	80.62	56.02	SCB		
	23%	SCC					WBUY	▼	315	0	0.0%	0.3	0.30	97	17.7	1.0	2.5	315.65	316.91	321.27	330.48	343.06	-2.85	-2.97	0.12	33.25	33.13	38.66	SCC		
	13%	SCGP					SELL		45.25	0.5	1.1%	6.1	0.95	277	33.1	2.0	1.3	45.60	46.26	48.00	51.15	53.71	-1.22	-1.19	-0.03	12.64	15.79	29.72	SCGP		
	7%	SINGER					WBUY		16.9	0.3	1.8%	5.9	0.59	100	14.4	0.8	3.4	17.24	17.70	19.10	23.74	31.62	-0.91	-0.91	-0.01	10.61	12.57	32.6	SINGER		
	64%	SIRI					BUY	▲	1.74	0.03	1.8%	36.0	0.21	62	6.2	0.6	8.7	1.74	1.73	1.75	1.73	1.54	-0.01	-0.02	0.01	64.37	57.64	48.76	SIRI		
	32%	SJWD					REDUCE		19.5	-0.1	-0.5%	0.8	0.50	16	70.4	1.6	2.2	19.69	19.66	19.60	19.86	19.00	0.08	0.09	0.00	71.57	79.48	47.86	SJWD		
	28%	SPALI					WBUY	▼	22.2	0	0.0%	1.2	0.38	27	5.3	0.9	6.5	22.32	22.34	22.48	22.83	22.24	-0.06	-0.08	0.02	61.01	68.76	44.23	SPALI		
	75%	SPRC	☹				SBUY	▲	10.9	0.1	0.9%	3.9	0.27	42	6.1	1.2	10.3	10.86	10.81	10.78	10.95	11.06	0.05	0.03	0.02	71.18	70.31	52.5	SPRC		
	41%	STA					ACCUMULATE	▼	22.4	-0.2	-0.9%	1.0	0.33	23	7.2	0.7	8.9	22.64	22.50	22.54	22.23	22.62	0.04	-0.05	0.09	76.5	74.55	48.34	STA		
	0%	STARK					WBUY		2.38	0	0.0%	0.0	#N/A	0	10.2	2.3	N/A	#N/A	#N/A	#N/A	#N/A	#N/A	-0.11	-0.09	-0.02	#N/A	#N/A	#N/A	STARK		
	24%	STGT					WBUY	▲	10.2	0.1	1.0%	0.6	0.22	6	17.5	0.8	7.4	10.27	10.33	10.46	10.69	13.44	-0.09	-0.08	-0.01	34.09	46.44	44.09	STGT		
	91%	TCAP	☹				SBUY		46	-0.25	-0.5%	7.6	1.45	348	9.3	0.7	6.7	45.98	45.61	44.74	43.48	41.78	0.66	0.63	0.03	89.17	90.54	68.29	TCAP		
	28%	THANI					WBUY	▼	3.64	0.02	0.6%	4.9	1.28	18	11.7	1.7	4.7	3.65	3.65	3.71	3.91	4.08	-0.03	-0.04	0.01	52.5	53.05	43.63	THANI		
	80%	THG					BUY	▲	69	0.25	0.4%	0.3	0.22	19	36.4	5.7	1.3	68.65	68.62	68.80	68.65	65.80	-0.13	-0.20	0.07	58.95	47.34	52.54	THG		
	72%	TIDLOR	☹				SBUY		25.25	0	0.0%	1.2	0.19	31	17.3	2.5	1.2	25.23	25.05	25.17	26.59	28.41	0.08	-0.03	0.11	83.61	81.32	50.15	TIDLOR		
	10%	TIPH					REDUCE		40.25	0.5	1.3%	0.7	0.60	29	20.3	2.6	6.4	40.79	41.51	43.31	46.74	50.69	-1.25	-1.18	-0.07	9.58	11.5	31.13	TIPH		
	62%	TISCO					HOLD	▲	101	0.5	0.5%	3.4	0.92	339	11.1	1.9	7.7	100.93	100.90	101.00	100.55	98.02	-0.04	-0.08	0.04	59.26	60.99	49.82	TISCO		
	62%	TOP					BUY	▲	52.75	0.25	0.5%	2.2	0.27	114	3.6	0.8	7.1	52.87	52.67	52.65	53.86	54.29	0.19	0.10	0.08	69.99	72.55	50.21	TOP		
	6%	TQM					REDUCE		30.75	0	0.0%	1.1	1.39	34	22.8	7.2	3.9	31.68	32.33	33.97	37.07	40.28	-1.09	-1.02	-0.07	24.01	33.9	29.37	TQM		
	100%	TTB	☹				SBUY		1.44	0.02	1.4%	222.9	1.28	322	9.7	0.6	5.1	1.43	1.42	1.40	1.39	1.35	0.02	0.01	0.00	81.45	81.26	59.44	TTB		
	5%	TU					WBUY		13.2	0	0.0%	8.4	0.28	111	8.5	0.8	6.4	13.55	13.88	14.46	15.47	16.52	-0.44	-0.36	-0.08	6.47	14.2	22.11	TU		
	53%	VGI					WSELL		4.04	0.04	1.0%	6.5	0.39	26	298.4	1.6	0.9	3.99	3.98	4.06	4.27	4.48	-0.04	-0.07	0.03	63.05	51.17	47.2	VGI		
	94%	WHA	☹				SBUY		4.38	0	0.0%	33.3	0.54	145	16.2	2.0	3.8	4.35	4.30	4.19	4.02	3.78	0.08	0.07	0.01	82.27	85.76	65.65	WHA		

SOURCE: Aspen Graphics, Market Trend Analytics

\* SYMBOLS: 📈=bullish volume, 📉=bearish volume, 📊=extremely overbought, 📈=extremely oversold.