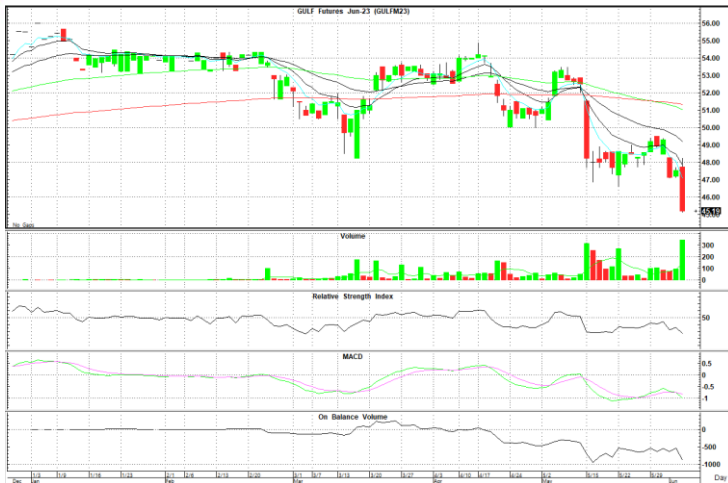


# GU LFM23



ปิดสร้างแท่งเทียนแดงเต็มแท่งพร้อมสร้าง Lower Low และมีวอลุ่มที่เพิ่มขึ้น สอดคล้องกับค่าสัญญาณ RSI และ MACD ที่อ่อนตัวลงทำให้มีโอกาสปรับตัวลงต่อได้

คำแนะนำ เปิดสถานะ Short ที่แนวต้าน 46.46 บาท และมีจุดทำกำไรที่ 43.29 บาท Cut loss ที่ 47.73 บาท

แนวรับ

43.29

แนวต้าน

46.46

## SHORT

เปิดสถานะ SHORT ที่ 46.46 บาท

	Last	%1Day Change	%5Day Change
ราคา	45.19	-4.9%	-8.1%
Volume	96	0.0%	5.3%
OI	10,002	21.1%	9.1%

Disclaimer : ข้อมูลในรายงานนี้เป็นข้อมูลที่มีการเปิดเผยต่อสาธารณะซึ่งมีลักษณะเฉพาะที่อาจแตกต่างกันไป และเป็นข้อมูลที่เกี่ยวข้องกับราคาหลักทรัพย์ที่ปรากฏอยู่ในรายงานนี้เป็นเพียงการนำเสนอในมุมมองของบริษัทและเป็นความคิดเห็น ณ วันที่ที่ปรากฏในรายงานเท่านั้น ซึ่งอาจเปลี่ยนแปลงได้ภายหลังวันดังกล่าว โดยบริษัทไม่จำเป็นต้องแจ้งให้สาธารณชนหรือนักลงทุนทราบ รายงานนี้จัดทำขึ้นเพื่อเผยแพร่ข้อมูลให้แก่นักลงทุนเท่านั้น บริษัทไม่รับผิดชอบต่อการนำข้อมูลหรือความคิดเห็นใดๆไปใช้ในธุรกรรม ดังนั้นนักลงทุนจึงควรใช้ดุลยพินิจในการพิจารณาตัดสินใจลงทุน นอกจากนี้ บริษัท และ/หรือบริษัทในกลุ่มของบริษัทอาจมีส่วนเกี่ยวข้องหรือผลประโยชน์ใดๆกับบริษัทใดๆที่เกี่ยวข้องกับรายงานนี้ก็ได้