

## Today Selections &gt;&gt; MASTER, MOSHI, PRI

Stock	S	R	Comment
MASTER	83.50	87.50	เพิ่ม operation room 10 ห้องหนุนกำไร 2Q66
MOSHI	44.00	47.00	เพิ่มสินค้าอุปกรณ์เสริมสำหรับสัตว์เลี้ยง ตลาดกำลังโตแรง
PRI	33.75	36.50	Q2 บุคคลาดนอกเมือง พร้อมหาดีล M&A เพิ่มรายได้

**End of rate hike cycle (Hopefully)**

- SET:** คาด SET Index เปิดตลาดปรับตัวขึ้นได้บ้างสอดคล้องกับตลาดหุ้นอื่น ได้รับความคาดหวังการออกมาตราการกระตุ้นเศรษฐกิจของจีน หลังตัวเลขเศรษฐกิจในช่วงหลังเริ่มอ่อนแรง รวมถึงพัฒนาการเชิงบวกทางด้านความสัมพันธ์ระหว่างจีนและสหรัฐฯ หลังมีกระแสข่าวว่า รัฐมนตรีว่าการกระทรวงการต่างประเทศสหรัฐฯ แอนโทนี บลิงเคน เตรียมเดินทางเยือนจีนในอีกไม่กี่สัปดาห์ข้างหน้า **ในเชิงกลยุทธ์** ยังคงคาดการณ์การปรับตัวในเกณฑ์ดีของตลาดหุ้นทั่วโลกในช่วงครึ่งแรกของเดือนนี้ รับการ Price in การคงดอกเบี้ย Fed ของนักลงทุนในตลาดที่สูงขึ้น (ล่าสุดเพิ่มขึ้นจากเมื่อวานนี้มาอยู่ที่ 82%) ซึ่งน่าจะทำให้เงิน USD และ Bond yield สหรัฐฯทรงตัวต่ำในช่วงนี้ได้ เป็น Risk sentiment ที่ดีต่อตลาดหุ้น
- World bank:** ธนาคารโลกออกรายงานภาวะเศรษฐกิจฉบับใหม่ ประจำเดือนมิถุนายน มีรายละเอียดที่น่าสนใจดังนี้
  - 1) ปรับเพิ่มคาดการณ์เศรษฐกิจโลกปีนี้เป็นเติบโต 2.1% เทียบกับครั้งก่อนที่ 1.7% โดยเป็นการปรับเพิ่มการขยายตัวของภูมิภาคประเทศเกิดใหม่ (จีน, รัสเซีย) เป็นสำคัญ
  - 2) ในส่วนของไทยนั้น การขยายตัว GDP ปีนี้ถูกปรับขึ้นจากเดิมที่ 3.6% เป็น 3.9% ส่วนปีหน้าปรับลดลงเล็กน้อยจาก 3.7% เป็น 3.6%
  - 3) มองปัจจัยดังกล่าวเป็นกลาง เนื่องจากไม่ได้มีปัจจัยข้อมูลใหม่ๆ ที่สำคัญ โดยในส่วนของคาดการณ์การเติบโตของ GDP ไทยปีนี้ที่ 3.9% นั้น ยังคงต่ำกว่าหลายๆประเทศที่อยู่ในละแวกเดียวกันอย่าง เวียดนาม (+6.0%) ฟิลิปปินส์ (+6.0%) อินโดนีเซีย (+4.9%) มาเลเซีย (+4.3%) เป็นต้น
- CPI:** ไขโลจิกจากรายงานตัวเลขเงินเฟ้อของไทยเมื่อวานนี้ ได้แก่
  - 1) Headline CPI ออกมาต่ำกว่าคาดพอสมควรที่ +0.5% YoY / -0.7% MoM เทียบกับตลาดคาดที่ +1.6% YoY / +0.1% MoM สาเหตุหลักเกิดจากค่าไฟและราคาน้ำมันเชื้อเพลิงที่ลดลง
  - 2) หากดูในแง่ของ Price level พบการปรับลงของราคาตะกร้าสินค้าสู่จุดต่ำสุดใหม่นับตั้งแต่เดือนพ.ค.ปีก่อน
  - 3) Core CPI ออกมาใกล้เคียงตลาดคาดที่ +1.6% YoY สะท้อนถึงความหนักในการปรับลงที่ยังคงมีอยู่
  - 4) มองรายงานตัวเลขดังกล่าวเพิ่มระดับความน่าจะเป็นต่อการคงอัตราดอกเบี้ยของกกน.ในการประชุมครั้งถัดไปวันที่ 2 ส.ค. แต่เนื่องด้วยระยะเวลาอีกไกล จึงต้องติดตามพัฒนาการด้านต่างๆต่อไปอย่างใกล้ชิด
  - 5) ในระยะสั้น ประเมินกลุ่ม Rate sensitive อย่าง Finance / Leasing / REIT มีโอกาสได้รับ Sentiment เชิงบวกจากความคาดหวังว่าดอกเบี้ยนโยบายของไทยได้เดินทางมาถึงจุด Terminal rate แล้ว (มองประเด็นการกำกับดูแลธุรกิจเช่าซื้อของรพท.ที่กดดันกลุ่ม Finance เมื่อวานนี้ไม่ใช่เรื่องใหม่และเป็นสิ่งที่ผู้บริหารคาดการณ์ไว้แล้ว)
  - 6) ส่วนในเชิงกลยุทธ์ การที่ดอกเบี้ยนโยบายเข้าสู่โหมดหยุดนิ่ง จะทำให้ระดับ SET Index ที่เหมาะสมในแต่ละกรณีของเราตามวิธี PE Model มีความเสถียรมากขึ้น กล่าวคือที่ระดับ 1390/1490/1600 จุดในกรณีแย่สุด/ฐาน/ดีสุด ตามลำดับ

แนวรับ 1,519 แนวต้าน 1,544

**Market Summary**

	Closed	+/-	%Chg
SET	1,528.54	- 2.66	- 0.17
SET50	923.54	- 1.35	- 0.15
SET100	2,055.19	- 4.29	- 0.21
Mai	488.23	+ 1.43	+ 0.29
Dow Jones	33,573.28	+10.42	+0.03
Nasdaq	13,276.42	+46.99	+0.36
Nikkei	32,506.78	+ 289.35	+ 0.90
Hang Seng	19,099.28	- 9.22	- 0.05
SET Mkt. Cap (Btmn)	18,723.93		
SET Turnover (Btmn)	47,223.17		
PER(x)	18.25		

**Stock Top Active**

DELTA	PTTEP	GULF	BDMS	KBANK
-------	-------	------	------	-------

**Sector Top Active**

	ENERG	COMM	BANK
<b>Investors Data – SET (Btmn)</b>			
<b>6 Jun.23</b>	<b>Buy</b>	<b>Sell</b>	<b>Net</b>
Institution	3,655	3,570	86
Proprietary	2,959	3,288	-329
Foreign	25,789	26,876	-1,087
Local	14,819	13,489	1,330
<b>1-6 Jun.23</b>	<b>Buy</b>	<b>Sell</b>	<b>Net</b>
Institution	10,958	11,513	-555
Proprietary	9,095	9,615	-521
Foreign	72,105	76,481	-4,376
Local	45,833	40,381	5,452

Commodities	6 Jun.23	5 Jun.23	Chg	%Chg
Bt/US\$	34.78	34.79	-0.01	-0.03
US\$/Yuan	7.119	7.104	+0.01	+0.21
US Bond Yield 10y(%)	3.656	3.693	-0.04	-0.99
Brent Oil (US\$/bbl)	76.29	76.71	-0.42	-0.55
Nymex Oil (US\$/bbl)	71.74	72.15	-0.41	-0.57
Gold Spot (US\$/oz)	1,962.85	1,961.48	+1.37	+0.07
Baltic Dry Index	1,016.00	939.00	+77.00	+8.20
Dollar Index (DXYO)	104.13	104.00	+0.13	+0.13

**Today's Event**

- NEX ลุ้นหุ้นเข้า 347,374,889 หุ้น


 นุตชาติ เมฆาสิท  
 CFA, FRM (ID: 31379)  
 E-mail: nuttachart@trinitythai.com

บริษัทหลักทรัพย์ ทรินิตี้ จำกัด, 179 อาคารบางกอก ซิตี้ ทาวเวอร์ ชั้น 25-26, 29 ถนนสาทรใต้ เขตสาทร กรุงเทพฯ 10120 โทรศัพท์ 0-2088-9100 โทรสาร 0-2088-9399

รายงานฉบับนี้จัดทำขึ้นโดยข้อมูลเท่าที่ปรากฏและเชื่อว่าเป็นที่น่าเชื่อถือได้แต่ไม่เป็นการยืนยันความถูกต้องและความสมบูรณ์ของข้อมูลนั้นๆ โดยบริษัทหลักทรัพย์ ทรินิตี้ จำกัด ผู้จัดทำขอสงวนสิทธิ์ในการเปลี่ยนแปลงความเห็นหรือประมาณการต่างๆ ที่ปรากฏในรายงานฉบับนี้โดยไม่ต้องแจ้งล่วงหน้า รายงานฉบับนี้มีวัตถุประสงค์เพื่อใช้ประกอบการตัดสินใจของนักลงทุน โดยไม่ได้เป็นการชี้แนะหรือชักชวนให้ นักลงทุนทำการซื้อหรือขายหลักทรัพย์ หรือตราสารทางการเงินใดๆ ที่ปรากฏในรายงาน

## Fund Flow

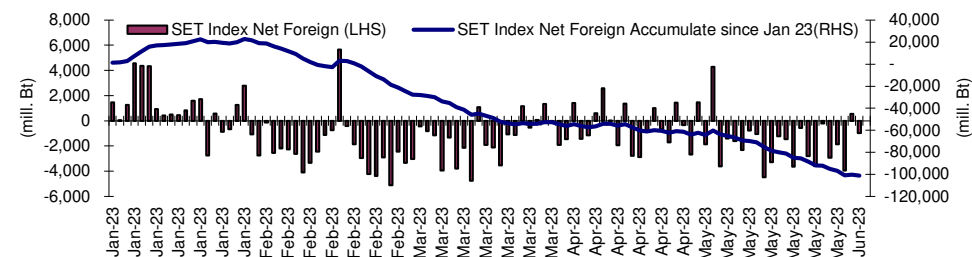
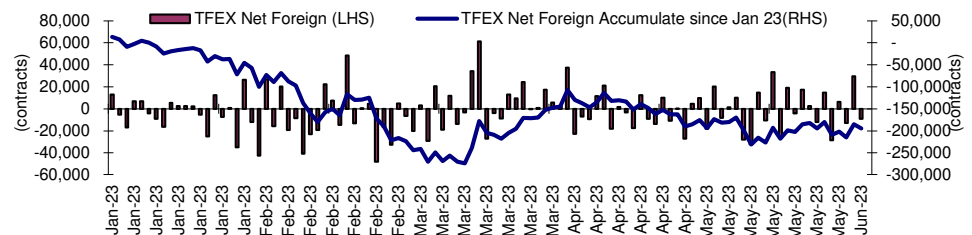
### Foreign Portfolio Investment in Equities (Asia ex. Japan)

Unit : US\$ mn

	As at	Day	WTD Net	MTD Net	YTD Net
India	5-Jun	-62.1	-62.1	337.6	4,786.3
Indonesia	6-Jun	13.5	62.1	62.1	1,445.1
Malaysia	2-Jun	-16.0	-109.9	-25.0	-663.2
Philippines	6-Jun	1.9	-0.1	-4.7	-569.4
South Korea	7-Jun	-49.9	-84.9	225.0	9,425.0
Sri Lanka	6-Jun	0.1	0.1	0.0	2.9
Taiwan	6-Jun	-48.2	26.6	461.2	11,083.5
Thailand	6-Jun	-31.3	-31.3	-126.5	-2,970.1
Vietnam	6-Jun	2.1	-1.2	-14.3	-22.9

Source: Bloomberg

## Net Foreign



## Indicators to watch

	Last	Previous	% chg	1W Prior	1M Prior	Remark
VIX Index	26.52	24.80	6.9%	42.5%	30.4%	-
Ted Spread	0.37	0.27	38.8%	118.9%	219.5%	-
TTF (Thai Trust Fund)	11.27	11.25	0.2%	0.4%	6.1%	+
U.S.Dollar Index	104.13	104.00	0.1%	-0.1%	2.8%	-
U.S.Bond Yield	3.67	3.69	-0.6%	-2.5%	6.6%	-
US Coal Index	7.5	6.87	9.2%	39.9%	58.2%	+
Emerging Asia Index (MXMS)	519.80	513.13	1.3%	-3.2%	-5.4%	+

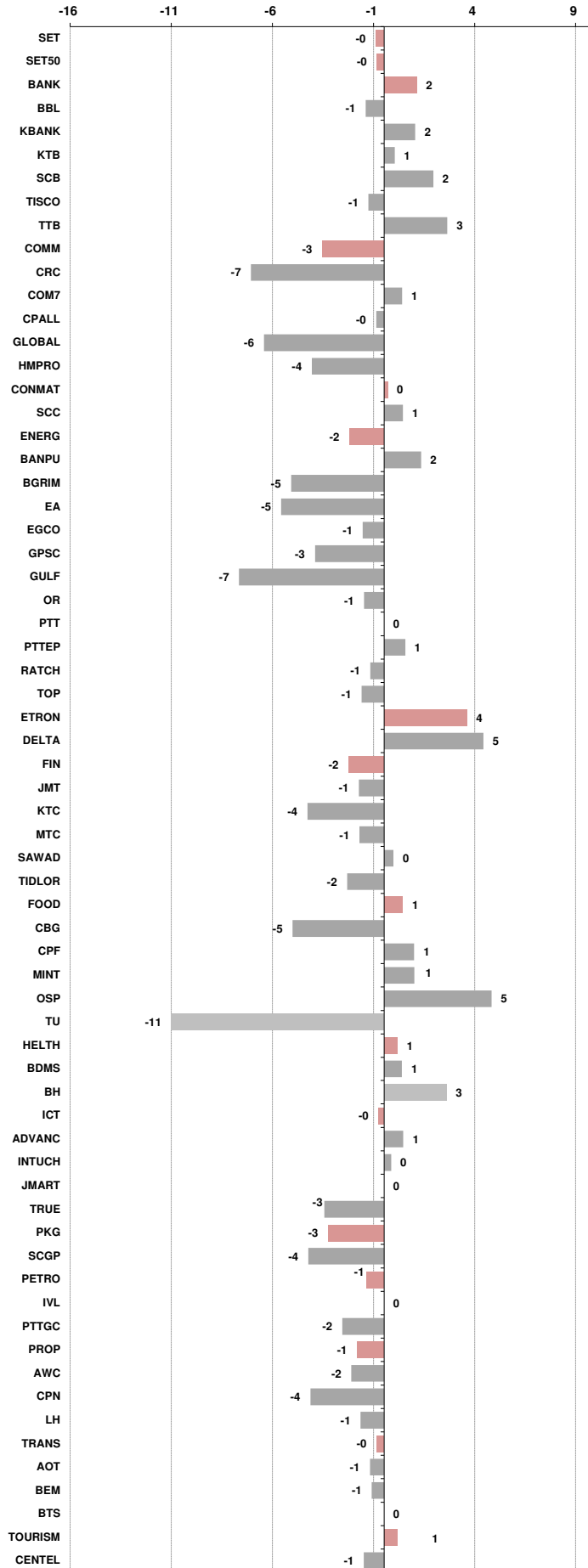
Source: Bloomberg, Aspen

**Price performance of Stock in SET50**  
(for weekly: 6 Jun 2023 - 30 May 2023)

**1 Week Performance**



Stock	6-Jun-23	%YTD	%-1W	%-1M	%-3M	%-6M	%-12M
<b>SET</b>	<b>1,528.54</b>	<b>-8</b>	<b>0</b>	<b>0</b>	<b>-5</b>	<b>-6</b>	<b>-7</b>
<b>SET50</b>	<b>923.54</b>	<b>-7</b>	<b>0</b>	<b>-1</b>	<b>-4</b>	<b>-6</b>	<b>-7</b>
<b>BANK</b>	<b>394.83</b>	<b>-5</b>	<b>2</b>	<b>5</b>	<b>3</b>	<b>4</b>	<b>6</b>
BBL	161.50	33	-1	2	2	13	26
KBANK	132.00	-7	2	4	-5	-7	-9
KTB	19.30	46	1	5	12	9	23
SCB	105.50	-17	2	2	1	1	-4
TISCO	96.00	0	-1	5	-6	-1	6
TTB	1.65	12	3	11	19	20	34
<b>COMM</b>	<b>35,708.54</b>	<b>-4</b>	<b>-3</b>	<b>-4</b>	<b>-4</b>	<b>-4</b>	<b>-6</b>
CRC	39.00	22	-7	-15	-11	-11	3
COM7	28.50	-32	1	9	-7	-13	-20
CPALL	63.25	7	0	-2	2	-1	-3
GLOBAL	17.40	-13	-6	1	-7	-13	-21
HMPRO	13.50	-7	-4	-5	-3	-8	-6
<b>CONMAT</b>	<b>8,618.25</b>	<b>-15</b>	<b>0</b>	<b>0</b>	<b>-2</b>	<b>-4</b>	<b>-9</b>
SCC	328.00	-15	1	1	0	-1	-10
<b>ENERG</b>	<b>20,699.00</b>	<b>-16</b>	<b>-2</b>	<b>-5</b>	<b>-9</b>	<b>-17</b>	<b>-19</b>
BANPU	8.35	-21	2	-8	-23	-38	-35
BGRIM	36.25	-10	-5	-7	-1	-4	4
EA	60.50	-37	-5	-9	-18	-38	-32
EGCO	140.00	-20	-1	-8	-13	-17	-22
GPSC	56.50	-36	-3	-12	-14	-20	-14
GULF	45.25	-1	-7	-12	-10	-16	-5
OR	20.00	-26	-1	-10	-7	-18	-28
PTT	30.75	-19	0	1	-2	-6	-20
PTTEP	145.00	23	1	0	-6	-20	-14
RATCH	36.25	-19	-1	-3	-8	-13	-8
TOP	44.00	-11	-1	-5	-17	-21	-24
<b>ETRON</b>	<b>12,072.32</b>	<b>83</b>	<b>4</b>	<b>29</b>	<b>2</b>	<b>27</b>	<b>135</b>
DELTA	101.50	-75	5	33	-90	-86	-70
<b>FIN</b>	<b>3,997.28</b>	<b>-28</b>	<b>-2</b>	<b>2</b>	<b>-4</b>	<b>-14</b>	<b>-24</b>
JMT	39.25	-44	-1	-1	-13	-43	-48
KTC	50.75	-14	-4	-4	-11	-14	-18
MTC	40.50	-31	-1	14	21	5	-16
SAWAD	54.50	-12	0	-3	4	14	0
TIDLOR	26.75	-27	-2	23	9	-9	-19
<b>FOOD</b>	<b>11,624.59</b>	<b>-13</b>	<b>1</b>	<b>4</b>	<b>-6</b>	<b>-7</b>	<b>-13</b>
CBG	63.25	-47	-5	-13	-34	-34	-42
CPF	20.50	-20	1	0	-6	-13	-21
MINT	34.00	18	1	2	2	12	-2
OSP	29.75	-13	5	2	-6	4	-14
TU	13.60	-30	-11	0	-13	-20	-22
<b>HELTH</b>	<b>7,102.70</b>	<b>23</b>	<b>1</b>	<b>-3</b>	<b>1</b>	<b>0</b>	<b>8</b>
BDMS	28.75	25	1	-3	3	1	11
BH	234.00	66	3	-4	11	8	33
<b>ICT</b>	<b>156.81</b>	<b>-19</b>	<b>0</b>	<b>-4</b>	<b>-6</b>	<b>-2</b>	<b>-19</b>
ADVANC	214.00	-7	1	0	5	16	0
INTUCH	73.25	-9	0	-3	4	-1	2
JMART	19.30	-67	0	1	-28	-55	-68
TRUE	6.55	N/A	-3	-18	-24	N/A	N/A
<b>PKG</b>	<b>3,919.33</b>	<b>-40</b>	<b>-3</b>	<b>-11</b>	<b>-24</b>	<b>-28</b>	<b>-31</b>
SCGP	38.50	-44	-4	-14	-28	-32	-33
<b>PETRO</b>	<b>807.10</b>	<b>-28</b>	<b>-1</b>	<b>-7</b>	<b>-17</b>	<b>-18</b>	<b>-26</b>
IVL	32.50	-25	0	-4	-13	-20	-34
PTTGC	35.50	-40	-2	-14	-26	-23	-26
<b>PROP</b>	<b>244.40</b>	<b>2</b>	<b>-1</b>	<b>-5</b>	<b>-6</b>	<b>-8</b>	<b>0</b>
AWC	4.84	4	-2	-10	-17	-21	-4
CPN	66.00	17	-4	-4	0	-7	5
LH	8.45	-4	-1	-12	-12	-12	-6
<b>TRANS</b>	<b>341.12</b>	<b>2</b>	<b>0</b>	<b>-4</b>	<b>-4</b>	<b>-8</b>	<b>-6</b>
AOT	70.25	15	-1	-4	0	-5	1
BEM	8.10	-4	-1	-6	-12	-12	-10
BTS	7.15	-24	0	-8	-7	-13	-18
<b>TOURISM</b>	<b>632.99</b>	<b>34</b>	<b>1</b>	<b>-7</b>	<b>-9</b>	<b>1</b>	<b>13</b>
CENTEL	49.25	58	-1	-10	-10	2	21



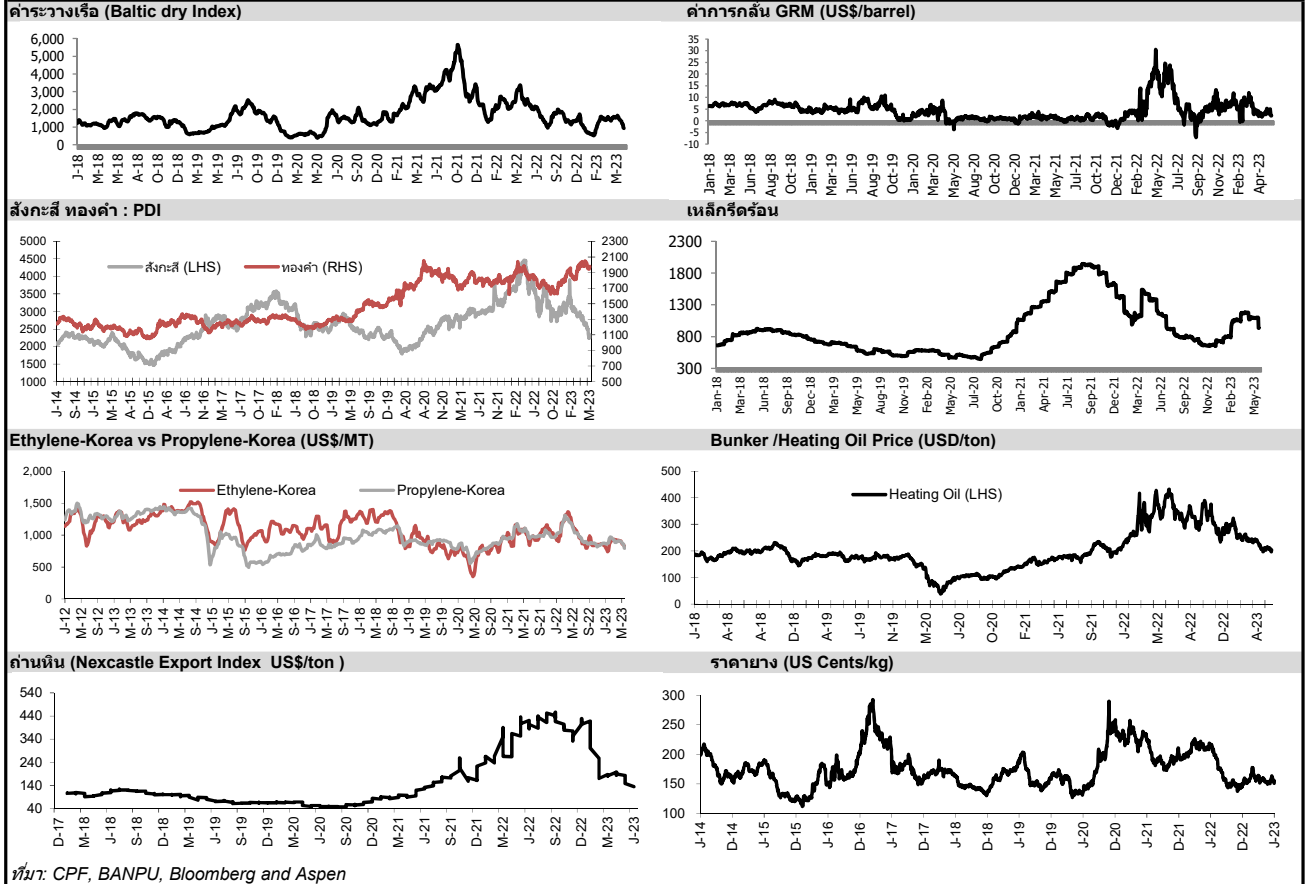


อัตราแลกเปลี่ยนวันนี้*		34.79	Change	0.02
------------------------	--	-------	--------	------

\*เปรียบเทียบ Transaction ล่าสุดกับก่อนหน้า (โดยไม่แยกว่าเป็นของ off-shore หรือ on-shore)

สินค้า	หน่วยราคา	ปิดล่าสุด	ก่อนหน้า	ราคาปิดล่าสุด	ก่อนหน้า	เปลี่ยน +/-	%	หลักทรัพย์ที่เกี่ยวข้อง	
เรือ <i>ปรับปรุง</i>	Baltic Dry Index (spot)	5-Jun-23	2-Jun-23	939	919	+20.00	2.2%	PSL, TTA	
	BHSI (Handy Size)	5-Jun-23	2-Jun-23	545	545	+0.00	0.0%		
ยาง	(US Cents/kg)	5-Jun-23	2-Jun-23	154.60	150.80	+3.80	2.5%	STA, TRUBB	
น้ำตาล	(Cent/Pound)	5-Jun-23	2-Jun-23	24.40	24.73	-0.33	-1.3%	KSL	
ถั่วเหลือง	(Cent\$/Bushel)	5-Jun-23	2-Jun-23	1,359.25	1,350.00	+9.25	0.7%	TVO	
น้ำมันปาล์ม	(US\$/ton)	5-Jun-23	2-Jun-23	3,381.00	3,279.00	+102.00	3.1%	CPI, LST, UPOIC, UVAN	
สังกะสี	(US\$/ton)	5-Jun-23	2-Jun-23	2,321.00	2,286.00	+35.00	1.5%	PDI	
ทองคำ	(US\$/oz)	5-Jun-23	2-Jun-23	1,958.00	1,952.40	+5.60	0.3%	THL (Source:Aspen)	
SPDR Gold Trust	(ton)	5-Jun-23	2-Jun-23	938.11	938.11	+0.00	0.0%		
น้ำมันดิบ <i>ทุกวัน</i>	WTI (US\$/barrel)	5-Jun-23	2-Jun-23	72.15	71.74	+0.41	0.6%	PTT, PTTEP, TOP, PTTGC, BCP	
	Brent (US\$/barrel)	5-Jun-23	2-Jun-23	76.71	76.13	+0.58	0.8%	(Source:Aspen)	
ค่าการกลั่น <i>ทุกวัน</i>	GRM (US\$/barrel)	5-Jun-23	2-Jun-23	4.79	3.97	+0.82	0.0%	BCP, IRPC, PTTGC and TOP (Bloomberg)	
น้ำมันทำความร้อน	Heating Oil (cent/gallon)	5-Jun-23	2-Jun-23	210.25	207.44	+2.81	1.4%	BCP, IRPC, PTTGC and TOP (Bloomberg)	
	Natural Gas(\$/MMBtu)	5-Jun-23	2-Jun-23	2.28	2.25	+0.04	1.7%	PTTEP, PTT, BANPU (Bloomberg)	
ปิโตรเคมี	Naphtha (US\$/MT)	5-Jun-23	2-Jun-23	590.25	561.75	+28.50	5.1%	PTTGC, SCC (เป็นต้นทุน)	
	Ethylene (US\$/MT)	2-Jun-23	26-May-23	825	825	+0.00	0.0%	PTTGC, SCC, IRPC (Bloomberg)	
	Propylene (US\$/MT)	2-Jun-23	26-May-23	775	795	-20.00	-2.5%	PTTGC, SCC, IRPC	
เหล็ก	HRC (US\$/ton) ริดร้อน	5-Jun-23	2-Jun-23	945.0	940.0	+5.00	0.5%	(Source:Bloomberg)	
ถ่านหิน	NEX (US\$/ton)	2-Jun-23	26-May-23	134.72	148.54	-13.82	-9.3%	BANPU, LANNA, UMS	
อาหาร	ไก่ (บาท/กก.)	31-Mar-23	28-Feb-23	39.25	40.00	-0.75	-1.9%	CPF, GFPT (Source: CPF)	
	ทุเรียน <i>ทุกเดือน</i>	กึ่งVannamei(บาท/กก.)	31-Mar-23	28-Feb-23	160	160	+0.00	0.0%	CPF, CFRESH, SSF, ASIAN, TU
	ทุเรียน <i>ทุกเดือน</i>	สุกร (บาท/กก.)	31-Mar-23	28-Feb-23	82	84	-2.00	-2.4%	CPF

กราฟแสดงแนวโน้มราคา



ที่มา: CPF, BANPU, Bloomberg and Aspen



บริษัทหลักทรัพย์ ทรินิตี้ จำกัด  
TRINITY SECURITIES CO.,LTD.  
Research Department  
www.trinityquicktrade.com, www.trinitythai.com

## NVDR Trading Data by Stock : 7 Jun 2023

Total NVDR Trading (Bt m)	Date 6 Jun 23	Net (Bt M)
24,558.54	Institutions	+85.87
% of SET : 26.00%	Proprietary	-328.87
Total SET Trading Value : +47,230.65	Foreign	-1,086.81
	Local Investor	+1,329.81

Net Buy ซื้อสุทธิ						
Value (Btm) : มูลค่า (ล้านบาท)						
STOCK	6 Jun	2 Jun	1 Jun	31 May	30 May	Total 5 Days
1 CPALL	1,888.5	-28.1	100.6	-299.4	1,469.2	3,130.8
2 BDMS	500.6	64.8	-73.6	-377.3	-73.2	41.3
3 PTTEP	361.0	37.3	-96.9	-79.1	-233.3	-11.1
4 DELTA	297.0	178.4	105.3	-926.7	-2.1	-348.1
5 SCB	179.1	-52.5	-172.2	45.5	-393.5	-393.6
6 CPN	141.8	49.1	-38.3	243.9	-164.2	232.3
7 OR	132.2	-31.8	-64.2	-120.6	-55.8	-140.2
8 MASTER	132.1	-4.4	-12.9	32.3	2.2	149.4
9 PTT	125.4	65.9	-201.6	-442.8	-54.1	-507.2
10 GULF	119.9	-204.7	-342.9	-165.9	-157.2	-750.8
11 TIDLOR	86.2	33.9	60.8	331.0	45.5	557.4
12 ICHI	47.3	10.1	9.4	47.5	29.7	144.0
13 BA	46.4	25.9	37.7	6.1	0.0	116.2
14 CRC	43.2	121.0	88.1	-227.9	-49.1	-24.7
15 MINT	42.9	-53.4	-72.2	19.0	-28.1	-91.9
16 TCAP	42.9	65.1	27.4	70.5	23.1	228.9
17 XO	37.3	-2.6	-3.0	-10.1	4.8	26.4
18 SCGP	31.4	84.3	83.4	-0.3	-27.0	171.8
19 TTB	29.7	-3.2	94.3	23.8	66.1	210.6
20 THG	26.0	9.6	7.9	4.2	7.4	55.0
21 KTB	23.8	157.5	-12.2	81.0	-56.5	193.8
22 BLA	22.3	9.5	-4.2	14.3	9.3	51.2
23 SABUY	14.9	-5.3	-23.4	33.6	3.4	23.2
24 AH	14.3	-3.2	-13.8	-11.2	67.2	53.3
25 MC	14.0	-3.3	-4.9	5.1	-1.3	9.6
26 KLINIQ	13.9	-2.7	0.5	-6.7	1.1	6.2
27 BTS	12.9	13.9	28.4	-34.9	-42.4	-22.1
28 MTW	12.9	-6.5	-30.7	33.2	6.2	15.0
29 TKN	12.4	35.9	-1.8	2.9	0.5	50.1
30 CHG	12.1	-17.9	-30.3	-56.2	-48.6	-141.0

Net Sell ขายสุทธิ						
Value (Btm) : มูลค่า (ล้านบาท)						
STOCK	6 Jun	2 Jun	1 Jun	31 May	30 May	Total 5 Days
BBL	-250.2	35.7	-140.7	-118.3	-84.4	-557.8
HMPRO	-190.2	-69.2	-59.3	29.9	-13.2	-302.0
AOT	-176.1	-181.8	-475.0	-648.9	-485.4	-1,967.2
BCP	-168.7	118.3	21.8	-64.9	-2.7	-96.1
TOP	-102.6	129.8	-44.7	-153.8	-23.0	-194.3
KBANK	-102.2	159.2	-174.8	171.5	27.3	81.0
JMT	-93.2	-279.8	-113.7	718.1	51.2	282.5
TU	-92.7	5.2	-19.6	1,224.6	159.4	1,276.8
BCH	-89.9	-11.9	-52.3	-84.2	-33.8	-272.1
IVL	-71.2	91.0	-46.9	-129.6	-9.8	-166.5
BANPU	-69.6	-68.2	-42.4	-75.8	-33.3	-289.3
BGRIM	-68.4	54.2	-82.5	-63.8	-41.0	-201.6
OSP	-56.3	-98.0	-17.8	145.7	6.1	-20.3
CBG	-46.9	70.3	-91.5	36.7	26.3	-5.2
BH	-44.7	-128.7	-61.5	-17.2	94.6	-157.5
OTO	-43.2	14.0	2.4	-32.9	2.8	-56.9
KKP	-40.1	4.8	2.7	-14.2	-39.8	-86.7
AWC	-39.8	15.3	15.9	43.6	-4.7	30.3
HANA	-29.6	-41.3	1.6	-0.9	-51.7	-122.0
GLOBAL	-26.9	-0.3	-6.5	-36.6	4.7	-65.6
SPRC	-26.5	57.3	25.6	-5.2	6.2	57.3
LH	-26.5	52.7	-37.6	-54.3	-145.3	-210.9
JMART	-23.6	-32.3	-32.1	195.0	17.3	124.3
INTUCH	-22.5	-59.4	-67.4	111.5	-47.6	-85.5
EGCO	-20.3	18.4	-49.5	133.4	-8.0	73.9
EA	-20.0	98.7	-253.0	109.9	-59.7	-124.2
BJC	-19.7	-25.9	-118.7	-156.2	-23.1	-343.6
CPF	-19.4	-56.6	-56.9	51.2	-39.5	-121.2
BBIK	-19.4	-32.8	-8.0	-17.2	18.5	-58.9
MEGA	-19.1	-52.8	-29.1	-15.7	-26.4	-143.1

MONTH TO DATE (Bt m) ยอดซื้อขายสุทธิเดือน มิถุนายน 66		
1 - 6 Jun 23		
TOTAL NET BUY	TOTAL NET SELL	
CPALL	1,961.0	AOT -832.9
DELTA	580.8	JMT -486.8
BDMS	491.9	GULF -427.7
PTTEP	301.4	BBL -355.2
CRC	252.3	HMPRO -318.7
MAKRO	219.5	BH -234.9
SCGP	199.1	BANPU -180.2
TIDLOR	180.9	TRUE -179.8
KTB	169.2	EA -174.3
CPN	152.6	OSP -172.1
TCAP	135.4	SAWAD -167.3
TTB	120.7	BJC -164.3
PTTGC	120.4	BCH -154.1
MASTER	114.9	INTUCH -149.4
BA	110.1	CPF -133.0
KTC	68.0	RBF -130.8
ICHI	66.8	KBANK -117.8
SPRC	56.3	TU -107.1
BTS	55.2	MEGA -101.0
HTC	48.7	BGRIM -96.8
ADVANC	48.3	JMART -88.0
TKN	46.6	RATCH -86.0
GPSC	44.3	MINT -82.7
THG	43.4	HANA -69.4
BVG	41.5	CBG -68.1
OR	36.3	BBIK -60.2
TLI	35.2	COM7 -53.8
SAPPE	34.0	TISCO -52.7
IRPC	32.8	EGCO -51.4
XO	31.8	SCB -45.6

YEAR TO DATE Y2023 (Bt m) ยอดซื้อขายสุทธิปี 2566			
3 Jan 23 - 6 Jun 23			
TOTAL NET BUY	TOTAL NET SELL		
1 CPALL	9,297.3	KBANK	-14,978.1
2 BDMS	5,891.5	AOT	-3,823.9
3 MAKRO	3,077.4	PTTEP	-3,554.8
4 SCC	2,776.4	DELTA	-3,425.2
5 KTB	2,608.6	BANPU	-3,208.7
6 BBL	1,961.2	KKP	-3,037.7
7 TESCO	1,916.7	PTT	-2,828.1
8 TTB	1,784.4	CPF	-2,360.0
9 TIDLOR	1,652.3	TISCO	-2,210.7
10 HANA	1,549.8	CPN	-1,787.6
11 TRUE	1,481.6	BCP	-1,771.0
12 WHA	1,212.3	GULF	-1,383.8
13 JMART	1,103.0	PTTGC	-1,377.7
14 SCB	1,084.2	BLA	-1,230.5
15 ICHI	1,056.6	OR	-1,216.5
16 SAWAD	953.3	ESSO	-1,184.0
17 CBG	857.4	HMPRO	-1,011.4
18 AMATA	831.5	BEM	-1,002.1
19 TLI	825.6	IRPC	-994.8
20 INTUCH	748.1	RATCH	-891.7
21 BTG	736.4	SPALI	-789.6
22 TCAP	652.0	BAM	-762.6
23 ADVANC	552.8	AP	-708.2
24 PSG	526.9	LH	-655.1
25 ITC	506.7	GLOBAL	-633.5
26 BTS	475.4	AWC	-580.6
27 SNNP	442.8	CRC	-557.0
28 GUNKUL	431.2	SPRC	-477.6
29 MTC	422.0	BJC	-416.4
30 KTC	403.3	THG	-398.0

Total Net BUY/SELL Y2022 ยอดซื้อขายสุทธิปี 2565			
Value (Btm) : มูลค่า (ล้านบาท)			
TOTAL NET BUY	TOTAL NET SELL		
1 PTTEP	24,291	PTT	-4,542
2 BDMS	21,045	PTTGC	-3,390
3 AOT	17,316	SCC	-2,224
4 BH	14,290	DTAC	-1,701
5 EA	13,423	SABUY	-1,578
6 KBANK	11,914	TU	-1,164
7 CPALL	11,493	NEX	-1,106
8 BANPU	9,175	KCE	-1,104
9 TRUE	7,682	WICE	-1,099
10 TOP	7,607	JMART	-1,052
11 IVL	7,432	BAM	-702
12 ADVANC	7,122	JAS	-688
13 MAKRO	7,078	BYD	-687
14 CRC	7,059	IRPC	-682
15 CPN	6,619	RBF	-623
16 CPF	5,700	III	-574
17 DELTA	5,694	DITTO	-513
18 KTB	5,693	ASK	-511
19 BCP	5,315	TCAP	-509
20 HMPRO	5,088	GUNKUL	-503
21 MORE	4,994	BEC	-474
22 AWC	4,789	NINE	-439
23 OSP	4,166	AS	-436
24 SPALI	4,128	JTS	-419
25 BEM	3,789	WORK	-365
26 MTC	3,689	SAT	-351
27 MINT	3,574	HUMAN	-345
28 INTUCH	3,497	MACO	-342
29 LH	3,391	LEO	-300
30 OR	3,371	BTG	-296

## แบบรายงานการเปลี่ยนแปลงการถือหลักทรัพย์และสัญญาซื้อขายล่วงหน้าของผู้บริหาร (แบบ 59)

ชื่อผู้บริหาร	วิธีการได้มา/ จำนวน	จำนวน (หุ้น)	ราคา (บาท)	มูลค่า (บาท)	ประเภท หลักทรัพย์	วันที่ได้มา/ จำนวน
AUCT นาย สุธี สมภาณี	ขาย	45,000.00	10.40	468,000.00	หุ้นสามัญ	1/6/2566
AUCT นาย สุธี สมภาณี	ขาย	17,600.00	10.50	184,800.00	หุ้นสามัญ	2/6/2566
AUCT นาย สุธี สมภาณี	ขาย	50,000.00	10.60	530,000.00	หุ้นสามัญ	6/6/2566
AUCT นาย สุธี สมภาณี	ขาย	50,000.00	10.60	530,000.00	หุ้นสามัญ	6/6/2566
AUCT นาย สุธี สมภาณี	ขาย	45,000.00	10.40	468,000.00	หุ้นสามัญ	6/6/2566
EKH นาย สุทธิพงษ์ ตั้งสีจะพะจง์	ซื้อ	15,000.00	7.85	117,750.00	หุ้นสามัญ	2/6/2566
EP นาย ยุทธ ชินสุภัคกุล	ซื้อ	4,000.00	3.08	12,320.00	หุ้นสามัญ	2/6/2566
JMT นาย ปิยะ พงษ์ธัญญา	ซื้อ	25,000.00	39.75	993,750.00	หุ้นสามัญ	2/6/2566
KC นาย อมรศักดิ์ วิศิษฏ์ภูมิจันทร์	ซื้อ	1,970,000.00	0.10	197,000.00	หุ้นสามัญ	1/6/2566
KC นาย อมรศักดิ์ วิศิษฏ์ภูมิจันทร์	ซื้อ	12,000.00	0.11	1,320.00	หุ้นสามัญ	6/6/2566
KC นาย อมรศักดิ์ วิศิษฏ์ภูมิจันทร์	ซื้อ	240,000.00	0.11	26,400.00	หุ้นสามัญ	6/6/2566
KC นาย อมรศักดิ์ วิศิษฏ์ภูมิจันทร์	ซื้อ	100,000.00	0.11	11,000.00	หุ้นสามัญ	6/6/2566
KC นาย อมรศักดิ์ วิศิษฏ์ภูมิจันทร์	ซื้อ	22,200.00	0.11	2,442.00	หุ้นสามัญ	6/6/2566
LEO นาย วิเศษ สิทธิสุนทรวงษ์	ซื้อ	60,000.00	6.70	402,000.00	หุ้นสามัญ	2/6/2566
LPH นาย กุณฑล นาคพรหม	ขาย	6,900.00	5.25	36,225.00	หุ้นสามัญ	2/6/2566
RBF นาย สมชาย รัตนภูมิบุญโญ	ซื้อ	40,000.00	10.00	400,000.00	หุ้นสามัญ	31/5/2566
SBNEXT นาง สุนภา วงษ์กะพันธ์	ซื้อ	50,000.00	2.52	126,000.00	หุ้นสามัญ	6/6/2566
TASCO นาย สมจิตต์ เศรษฐิน	ซื้อ	500,000.00	18.15	9,075,000.00	หุ้นสามัญ	2/6/2566
TPOLY นาย เชิดศักดิ์ วัฒนวิจิตรกุล	ขาย	1,135,000.00	1.40	1,589,000.00	หุ้นสามัญ	31/5/2566

ที่มา : ศูนย์สารสนเทศตลาดทุน สำนักงานคณะกรรมการ ก.ล.ด.

**แบบรายงานการได้มาหรือจำหน่ายหลักทรัพย์ของกิจการ (246-2)**

ชื่อบริษัท	ชื่อผู้ได้มา/ จำหน่าย	Sell/Buy	ประเภท หลักทรัพย์	%ได้มา/ จำหน่าย	%หลังได้มา/ จำหน่าย	วันที่ได้มา/ จำหน่าย	หมายเหตุ
VGI	บริษัท บีทีเอส กรุ๊ป โฮลดิ้งส์ จำกัด (มหาชน)	ได้มา	หุ้น	26.9998	30.0656	6/6/2566	
VGI	บริษัท บีทีเอส กรุ๊ป โฮลดิ้งส์ จำกัด (มหาชน)	ได้มา	หุ้น	23.328	26.9998	2/6/2566	

ที่มา : ศูนย์สำรวจตลาดหลักทรัพย์ สำนักงานคณะกรรมการ ก.ล.ด.

**หลักทรัพย์ที่ต้องซื้อขายด้วยบัญชี Cash Balance**

Stock	June 2023																							
	6	7	8	9	12	13	14	15	16	19	20	21	22	23	26	27	28	29	30	3	4	5	6	7

**LEVEL 1 : ผู้ซื้อต้องใช้บัญชี Cash Balance และห้ามนำหลักทรัพย์ที่กำหนดมาคำนวณวงเงินซื้อขาย**

KWI		Exit: 20 Jun
BVG		
MPIC		
OTO		Exit: 23 Jun
OTO-W1		

**LEVEL 2: ผู้ซื้อต้องใช้บัญชี Cash Balance, ห้ามคำนวณวงเงินซื้อขาย และห้าม Net Settlement**

NC		Exit: 22 Jun
----	--	--------------

**LEVEL 3: ห้ามซื้อขาย (SP) 1 วันทำการวันแรก และผู้ซื้อต้องใช้บัญชี Cash Balance, ห้ามคำนวณวงเงินซื้อขาย และห้าม Net Settlement**

-

Source: SET



## Short Sales

Stock	% Short Sale Volume Comparing with Main Board	Average Price (Bt)	Volume (shares)	Value (Mil. B)
GULF	12.93	46.01	4,656,800	214,263,675
DELTA-R	6.65	101.25	1,421,300	143,904,800
CPALL	13.06	63.21	1,952,200	123,401,975
CBG-R	22.22	63.93	1,541,500	98,544,000
GULF-R	5.59	45.79	2,021,800	92,584,500
MTC-R	14.45	39.97	2,275,400	90,951,350
BCH-R	24.87	18.52	4,774,100	88,401,350
DELTA	3.85	101.78	819,400	83,394,650
PTT	9.78	30.50	2,645,100	80,675,550
PTTEP	4.05	146.11	550,200	80,390,300
BANPU-R	13.29	8.37	9,026,200	75,565,995
ADVANC	7.93	212.55	352,700	74,966,300
BBL	7.65	163.36	452,900	73,985,150
KBANK-R	5.81	132.38	557,000	73,734,300
PTTEP-R	3.66	145.67	498,700	72,645,550
MINT	14.51	33.86	2,100,100	71,115,950
KTB	9.65	19.40	3,504,300	67,992,670
MINT-R	13.73	33.86	1,986,400	67,252,025
HMPRO-R	11.02	13.56	4,694,700	63,668,890
TTB	5.89	1.65	37,960,700	62,565,819
BDMS	4.12	28.75	2,126,000	61,122,500
SAWAD-R	11.62	55.00	1,045,900	57,527,800
EA	12.47	60.59	946,500	57,343,825
SCC-R	13.35	327.70	163,100	53,447,300
CBG	11.64	64.23	803,900	51,637,550
BANPU	8.82	8.38	5,989,400	50,173,675
AOT	5.37	70.24	660,600	46,402,500
TU	5.70	13.94	3,323,200	46,324,270
CPN-R	13.78	66.25	682,400	45,209,500
TISCO-R	11.85	96.00	455,400	43,716,325
CRC-R	6.95	39.56	1,082,800	42,831,400
EA-R	9.28	60.79	701,600	42,649,675
CPALL-R	4.41	63.23	658,700	41,649,250
TOP	8.88	44.49	923,300	41,078,675
ADVANC-R	4.31	212.52	191,800	40,762,100
KKP-R	16.34	63.08	643,200	40,575,375
OSP-R	25.48	29.45	1,299,400	38,272,600
KBANK	2.96	132.21	284,200	37,574,850
BH-R	9.81	232.91	160,700	37,429,200
OR-R	8.17	19.96	1,806,800	36,067,140
SCGP	9.98	38.93	916,500	35,681,725
PSL-R	13.27	9.66	3,573,900	34,541,135
MTC	5.36	40.06	841,400	33,704,450
HMPRO	5.78	13.64	2,447,900	33,384,720
GPSC-R	10.04	56.64	583,100	33,028,000
BGRIM-R	14.07	36.00	911,600	32,821,200
GPSC	9.74	56.70	564,900	32,030,625
CPN	9.32	66.38	460,900	30,594,150
BGRIM	12.75	35.87	829,400	29,752,975
BCP-R	4.90	32.50	905,400	29,421,650
GLOBAL	9.81	17.72	1,558,900	27,628,400
KTC-R	8.50	50.71	531,800	26,969,400
KTB-R	3.83	19.39	1,390,400	26,962,770
SCGP-R	7.42	39.06	678,800	26,514,250
OR	5.96	19.95	1,318,500	26,309,290
BBL-R	2.53	163.14	150,000	24,470,550
IVL-R	7.40	32.28	753,300	24,315,075
DOHOME	9.21	13.20	1,809,900	23,886,990
BH	6.24	233.21	102,000	23,787,300
TU-R	2.92	13.81	1,719,700	23,749,840

Source: SET





**June 2023**

Monday	Tuesday	Wednesday	Thursday	Friday
			<b>1</b>	<b>2</b>
			<ul style="list-style-type: none"> <li>▪ MOSHI ลูกหุ้นเข้า 29,999,954 หุ้น</li> <li>▪ NUSA ลูกหุ้นเข้า 1,420,508,480 หุ้น</li> <li>▪ SNP ลูกหุ้นเข้า 1,895,871 หุ้น</li> <li>▪ K-W2 เข้าซื้อขายเป็นวันแรก (79.7mn sh 1:1 @ Bt0.80)</li> </ul>	<ul style="list-style-type: none"> <li>▪ BKKCP XD 0.16 บาท</li> <li>▪ TIF1 XD 0.14 บาท</li> <li>▪ CHO ลูกหุ้นเข้า 66,137,564 หุ้น</li> <li>▪ GEL ลูกหุ้นเข้า 1,572,729,730 หุ้น</li> <li>▪ SBNEXT ลูกหุ้นเข้า 54,941,385 หุ้น</li> </ul>
<b>5</b>	<b>6</b>	<b>7</b>	<b>8</b>	<b>9</b>
<p>ชดเชยวันเฉลิมพระชนมพรรษาสมเด็จพระนางเจ้าสุทิดา พัชรสุธาพิมลลักษณ พระบรมราชินี และวันวิสาขบูชา (วันเสาร์ที่ 3 มิถุนายน 2566)</p>	<ul style="list-style-type: none"> <li>▪ WHABT XD 0.1685 บาท</li> <li>▪ JKN ลูกหุ้นเข้า 1,355,013 หุ้น</li> </ul>	<ul style="list-style-type: none"> <li>▪ NEX ลูกหุ้นเข้า 347,374,889 หุ้น</li> </ul>		<ul style="list-style-type: none"> <li>▪ BCT XD 1.40 บาท</li> <li>▪ TR XD 0.05 บาท</li> </ul>
<b>12</b>	<b>13</b>	<b>14</b>	<b>15</b>	<b>16</b>
	<ul style="list-style-type: none"> <li>▪ ABFTH XD 13.00 บาท</li> </ul>	<ul style="list-style-type: none"> <li>▪ LHK XD 0.09 บาท</li> <li>▪ NUSA XW 5:1</li> </ul>		
<b>19</b>	<b>20</b>	<b>21</b>	<b>22</b>	<b>23</b>
<b>26</b>	<b>27</b>	<b>28</b>	<b>29</b>	<b>30</b>
		<ul style="list-style-type: none"> <li>▪ 3K-BAT XD 0.25 บาท</li> </ul>	<ul style="list-style-type: none"> <li>▪ PROUD XR 1.8:1 @ 1.75 บาท</li> </ul>	



**July 2023**

Monday	Tuesday	Wednesday	Thursday	Friday
<b>3</b>	<b>4</b>	<b>5</b>	<b>6</b>	<b>7</b>
	▪ STANLY XD 20.00 บาท			▪ KC XR 1:1.7 @ 0.12 บาท
<b>10</b>	<b>11</b>	<b>12</b>	<b>13</b>	<b>14</b>
<b>17</b>	<b>18</b>	<b>19</b>	<b>20</b>	<b>21</b>
				▪ TMW XD 1.70 บาท
<b>24</b>	<b>25</b>	<b>26</b>	<b>27</b>	<b>28</b>
	▪ VGI XD 0.04 บาท			วันเฉลิมพระชนมพรรษา พระบาทสมเด็จพระเจ้าอยู่หัว
<b>31</b>				
▪ EPG XD 0.14 บาท				