

# Trading Ideas

ส่องประเด็น เพ้าหุ้นเด็ด

## STOCK MARKETS

	Recent	Change	%Chg
China	3,199.76	4.42	0.14%
Hong Kong	19,318.89	219.61	1.15%
Japan	32,129.51	-377.27	-1.16%
Korea	2,619.96	4.55	0.17%
Singapore	3,177.54	-12.57	-0.39%
Thailand	1,525.67	-2.87	-0.19%

## FUTURES & COMMODITIES

	Recent	Change	%Chg
DJ Futures	33,618.00	1.00	0.00%
NASDAQ Futures	14,582.50	-4.00	-0.03%
Gold Futures	1,965.50	0.00	0.00%
Brent Crude Futures	75.75	-0.54	-0.71%
Bitcoin	27,115.00	-150.00	-0.55%

## CURRENCY MARKETS

	Recent	Change	%Chg
US Dollar Index	104.174	0.045	0.04%
USD/THB	34.7520	-0.028	-0.08%

## MARKET MOVERS

	Recent	%Chg	Impact
DELTA	102.50	0.99	1.02
PTTEP	146.50	1.03	0.48
TRUE	6.70	2.29	0.42
EA	61.75	2.07	0.38
PTTGC	36.00	1.41	0.18

CPALL	62.25	-1.58	-0.73
PTT	30.50	-0.81	-0.58
BDMS	28.50	-0.87	-0.32
BJC	35.00	-2.78	-0.32
BBL	159.50	-1.24	-0.30

## MARKET BREADTH \*

	Bulls	Boars	Bears
Count	20%	29%	51%
Market Cap	23%	21%	56%

Source: Aspen Graphics

\* SET 50I constituents

## MARKET WRAP

- ราคาน้ำมันยังคงแกว่งตัวในกรอบแคบๆ คู่แข่งข้างไร้ทิศทาง
- SETI/SET50I ปิดต่ำกว่า 1,532/927 จุด ทำให้โมเมนตัมระยะสั้นดูเป็นลบ
- ในเชิงกลยุทธ์ เราแนะนำให้คงน้ำหนักหุ้น 70% ไม่เปลี่ยนแปลง

## STOCK GRAB

### BGRIM | ซื้อ | TP=48 บ.



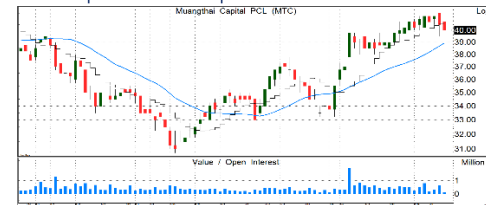
- กำไร 1Q66 พ้นตัวแรงทั้ง QoQ, YoY ตามการปรับขึ้นค่า Ft เป็น 1.5492 บ. ในเดือน ม.ค. - เม.ย. ขณะที่ต้นทุนก๊าซเพิ่มขึ้นด้วยอัตราที่ต่ำกว่า
- คาดกำไรทั้งปี FY66F พ้นตัวเด่นจากฐานต่ำ ปริมาณขายไฟฟ้าเพิ่มขึ้นจากลูกค้า IUs รายใหม่ 50-60 MW และต้นทุนก๊าซลดลงจาก 476 บ./MMBTU เหลือ 400-450 บ. ซึ่งช่วยชดเชยค่า Ft ที่จะลดลงในช่วงที่เหลือของปี
- แนวรับ=35/35.5 แนวต้าน=38/40

### GLOBAL | ซื้อ | TP=20 บ.



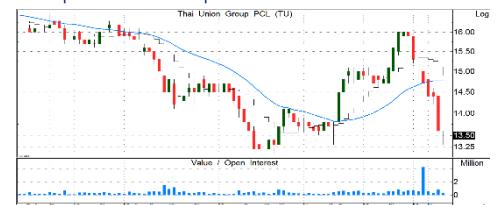
- กำไร 1Q65 -24% YoY เพราะ GPM ที่ปรับตัวลดลงจากการราคากลุ่มเหล็กที่ปรับตัวลง แต่ +67% QoQ ผลจากยอดขายเพิ่มขึ้นซึ่งเป็นไปตามปัจจัยฤดูกาล
- กำไรที่ออกมาเป็นไปตาม consensus คาด
- ยังคาดว่ากำไรจะเติบโตในปี 66 ราว 6% ทั้งจากผลบวกจากการขยายสาขาที่ครอบคลุมทั้งในและต่างประเทศ บวกกับการเพิ่มสัดส่วนสินค้า House-brand อย่างต่อเนื่อง และ ราคาเหล็กเริ่มทยอยฟื้นตัวจากจุดต่ำสุดในต้นพ.ศ. ที่ผ่านมา
- แนวรับ=16.3/16.6 แนวต้าน=17.5/18.8

### MTC | ซื้อแก๊งกำไร | TP=43.5 บ.



- การเร่งโตในภาวะเศรษฐกิจไม่เป็นใจ ส่งผลให้ต้องตั้งสำรองสูง สอดรับคุณภาพสินทรัพย์ที่ถดถอยกดดันกำไรปี 66 แค่วันเดียว แม้คาดสิ้นเชื่อยังโตได้ดี
- คุณภาพสินทรัพย์ที่ด้อยลงเป็นผลหลักจากสภาพเศรษฐกิจ เชื้อจะเลวร้ายสุด 2Q66-3Q66 และจะค่อยๆ ดีขึ้น คาดเศรษฐกิจฟื้นตัวช่วยหนุน ล่าสุดเริ่มเป็นสัญญาณการชำระหนี้ที่ดีขึ้น
- ราคาปรับตัวขึ้นมากกว่า 20% ใน 1 เดือนที่ผ่านมา แต่เทคนิคยังดี แนะนำเพียงแก๊งกำไรจากแนวโน้มดอกเบี้ยขาขึ้นใกล้จบ
- แนวรับ=38.5/39.5 แนวต้าน=42/43.5

### TU | ทอยยสะสม | TP=17 บ.



- กำไร 1Q66 -41.5% YoY, -17.5% QoQ จากยอดขายที่ชะลอลงตัวลงทุกธุรกิจ และ GPM ที่ลดลงกว่า 200 bps. ทั้ง YoY, QoQ จากต้นทุนปลาหมึกสูงขึ้นเพราะจับปลาหมึกยากขึ้นในช่วงอากาศร้อนจัด
- 2Q66F ยอดสั่งซื้อมีแนวโน้มฟื้นตัวดีขึ้น หลังสต็อกของลูกค้านต่างประเทศลดลง แต่ GPM ยังฟื้นตัวยากเพราะต้นทุนปลาหมึกยังสูง อีกทั้งธุรกิจ Red Lobster มีโอกาสขาดทุน เพราะฟื้น hi-season
- แม้คาดว่ากำไรปีนี้จะลดลงราว 15% YoY แต่ราคาปัจจุบันปรับตัวลงเหลือ 0.7 เท่าของ BV และ Div Yield สูงเกิน 5% จึงเป็นโอกาสทยอยสะสม
- แนวรับ=13/13.2 แนวต้าน=14.5/15.8

รายงานฉบับนี้จัดทำขึ้นโดยบริษัทหลักทรัพย์ แลนด์ แอนด์ เฮ้าส์ จำกัด (มหาชน) ("บริษัท") โดยมีวัตถุประสงค์เพื่อเผยแพร่ข้อมูลเกี่ยวกับการลงทุนเท่านั้น มิใช่การชักจูงให้ซื้อหรือขายหลักทรัพย์ที่กล่าวถึงในรายงานนี้ บริษัทเป็นหนึ่งในกลุ่มบริษัท แอล เอช ไฟแนนเชียล กรุ๊ป จำกัด (มหาชน) ("LHFG") ข้อมูลต่างๆ ในรายงานฉบับนี้จัดทำขึ้นโดยได้พิจารณาแล้วว่ามาจากแหล่งข้อมูลที่ถูกต้อง และ/หรือ มีความน่าเชื่อถือ แต่บริษัทไม่อาจรับรองความถูกต้องครบถ้วนของข้อมูลดังกล่าว การลงทุนในหลักทรัพย์มีความเสี่ยง อีกทั้งบริษัท และ/หรือ บริษัทในกลุ่ม LHFG อาจมีส่วนเกี่ยวข้องกับหรือผลประโยชน์ใดๆ กับบริษัทใดๆ ที่ถูกกล่าวถึงในรายงานบทความนี้ก็ได้ นักลงทุนจึงควรใช้ดุลยพินิจอย่างรอบคอบในการพิจารณาดัดสินใจก่อนการลงทุน บริษัทไม่รับผิดชอบต่อความเสียหายใดๆ ที่เกิดจากการนำข้อมูลหรือความเห็นในรายงานฉบับนี้ไปใช้ในทุกรูปแบบ

All data updated to close of morning/afternoon session \*

Bulls = 20 Boars = 29 Bears = 51

MarTA Score	Stock	Thematic Believability Scan					Action	Close (Bt)	Change	Chg (%)	Volume (m)	Vol/5DAvg (x)	Turnover (Bt m)	Valuation Metrics			Exponential Moving Average					MACD			Signal		MACDH		Slow Stochastic		RSI	Stock
		Value	Growth	Turnaround	Dividend	Specialty								P/E	P/B	D/P	5D	10D	25D	75D	200D	MACD	Signal	MACDH	%K	%D						
100%	AAV			☺			TBUY	2.88	-0.02	-0.7%	18.9	0.40	55	N/A	4.1	N/A	2.84	2.81	2.77	2.80	2.83	0.03	0.02	0.01	71.06	58.59	60.93	AAV				
19%	ACE						WBUY	1.92	0	0.0%	6.1	0.41	12	15.6	1.3	N/A	1.93	1.94	2.00	2.19	2.47	-0.03	-0.04	0.00	45.02	41.51	40.19	ACE				
87%	ADVANC		☺				SBUY	214	0	0.0%	2.1	0.48	444	23.6	7.8	3.7	212.85	212.53	212.60	209.56	204.71	-0.10	-0.35	0.26	65.72	50.47	53.79	ADVANC				
41%	AMATA						ACCUMULATE	22.2	-0.3	-1.3%	2.8	0.54	62	11.5	1.3	2.6	22.40	22.34	22.37	21.97	21.00	0.00	-0.05	0.04	75.22	69.65	47.77	AMATA				
21%	AOT						SELL	70	-0.25	-0.4%	7.2	0.37	507	N/A	9.8	N/A	70.37	70.62	71.25	71.93	71.69	-0.49	-0.49	0.00	33.22	33.59	37.85	AOT				
27%	AP						WBUY	11.1	-0.1	-0.9%	7.4	0.81	83	6.3	0.9	5.8	11.25	11.28	11.45	11.67	11.26	-0.10	-0.11	0.02	68.57	67.18	41.86	AP				
24%	AWC						SELL	4.9	0.06	1.2%	15.5	0.32	75	33.3	1.8	0.7	4.90	4.98	5.16	5.45	5.55	-0.14	-0.13	-0.01	14.20	14.16	33.53	AWC				
9%	BAM						WBUY	10.6	-0.1	-0.9%	8.2	0.64	88	12.9	0.8	5.1	10.73	10.89	11.45	12.89	14.77	-0.37	-0.39	0.02	18.49	21.75	24.12	BAM				
49%	BANPU						ACCUMULATE	8.35	0	0.0%	29.3	0.46	245	2.0	0.6	13.5	8.30	8.28	8.52	9.67	10.99	-0.11	-0.17	0.06	70.15	56.87	41.26	BANPU				
47%	BBL						ACCUMULATE	159.5	-2	-1.2%	7.8	1.35	1,247	9.6	0.6	2.8	161.63	161.97	161.13	158.27	150.96	0.42	0.79	-0.38	65.77	77.21	45.07	BBL				
21%	BCH						REDUCE	18.2	-0.2	-1.1%	3.2	0.24	59	36.1	3.6	4.4	18.31	18.31	18.76	19.62	19.87	-0.25	-0.34	0.09	58.68	52.68	41.94	BCH				
59%	BCP						BUY	31.5	0	0.0%	4.9	0.51	155	4.0	0.7	6.9	31.89	31.82	31.50	31.73	31.78	0.26	0.30	-0.04	60.98	73.28	50.16	BCP				
31%	BCPG						ACCUMULATE	9.1	-0.05	-0.5%	0.6	0.31	6	14.8	0.9	4.0	9.11	9.13	9.28	9.56	10.03	-0.09	-0.11	0.02	54.43	48.85	41.62	BCPG				
41%	BDMS						SWITCH	28.5	-0.25	-0.9%	18.4	0.35	525	35.5	4.8	2.1	28.48	28.47	28.72	29.03	28.56	-0.17	-0.24	0.07	45.93	38.63	45.66	BDMS				
91%	BEC			☺			BUY	8.85	0	0.0%	2.1	1.07	19	39.8	2.8	1.8	8.84	8.80	8.61	8.84	10.09	0.15	0.18	-0.02	69.91	75.66	56.56	BEC				
27%	BEM						REDUCE	8.1	0	0.0%	8.7	0.31	70	43.2	3.3	1.5	8.09	8.15	8.38	8.76	8.96	-0.16	-0.18	0.02	17.16	14.73	32.73	BEM				
16%	BGRIM						SELL	36.25	0	0.0%	1.7	0.28	62	N/A	2.5	0.2	36.50	36.89	37.60	38.42	38.13	-0.55	-0.46	-0.09	29.43	32.00	38.24	BGRIM				
60%	BH						BUY	233	-1	-0.4%	1.0	0.38	240	31.2	8.5	1.5	231.01	231.06	233.11	228.71	215.75	-1.81	-2.40	0.59	42.70	29.06	49.82	BH				
25%	BLA						WBUY	26.25	-0.25	-0.9%	1.2	0.34	31	14.7	1.0	2.2	26.61	26.57	26.70	27.90	30.39	-0.01	-0.04	0.03	65.23	69.57	45.26	BLA				
18%	BTS						REDUCE	7.1	-0.05	-0.7%	13.2	0.31	94	50.6	1.7	4.4	7.16	7.25	7.40	7.61	8.00	-0.13	-0.11	-0.02	23.80	28.24	37.16	BTS				
14%	BYD						SELL	7.4	-0.15	-2.0%	5.2	1.17	39	N/A	2.8	N/A	7.63	7.77	7.97	9.05	10.32	-0.14	-0.10	-0.04	15.32	22.69	36.43	BYD				
10%	CBG						SELL	63.25	0	0.0%	2.2	0.33	137	34.4	5.9	2.3	64.52	65.87	70.13	81.36	91.62	-2.74	-2.76	0.02	8.69	10.71	28.49	CBG				
9%	CENTEL						SELL	48.75	-0.5	-1.0%	0.7	0.38	32	62.7	3.5	N/A	49.41	49.97	51.40	52.76	50.30	-1.03	-1.00	-0.03	34.01	34.83	32.79	CENTEL				
16%	CHG						WBUY	3.08	-0.06	-1.9%	9.3	0.31	29	20.9	4.5	5.1	3.13	3.15	3.23	3.45	3.58	-0.05	-0.06	0.01	52.76	50.16	38.21	CHG				
19%	CK						REDUCE	18.7	0.2	1.1%	2.3	0.61	43	26.4	1.3	1.3	18.81	19.15	19.85	20.74	21.36	-0.55	-0.50	-0.05	16.08	14.03	34.78	CK				
16%	CKP						WBUY	3.28	0.02	0.6%	0.8	0.22	3	11.6	1.0	2.6	3.31	3.38	3.56	3.91	4.38	-0.13	-0.13	0.00	7.59	10.93	28.85	CKP				
35%	COM7						ACCUMULATE	28	-0.5	-1.8%	2.5	0.34	70	22.1	8.5	2.6	28.42	28.30	28.02	28.91	30.89	0.28	0.28	-0.01	66.87	75.67	49.78	COM7				
21%	CPALL						REDUCE	62.25	-1	-1.6%	23.9	0.73	1,492	40.8	5.4	1.2	62.94	63.12	63.38	63.66	63.45	-0.23	-0.19	-0.04	51.49	46.03	41.18	CPALL				
82%	CPF		☺				BUY	20.5	0	0.0%	12.3	0.60	250	19.8	0.7	3.8	20.38	20.26	20.28	21.16	22.76	0.05	-0.01	0.07	87.41	79.64	54.53	CPF				
17%	CPN						REDUCE	65.75	-0.25	-0.4%	1.7	0.20	110	25.7	3.5	1.7	66.44	67.10	67.98	68.71	67.58	-0.75	-0.55	-0.20	10.21	22.02	36.79	CPN				
6%	CRC						WBUY	39	0	0.0%	6.7	0.50	263	30.0	3.7	1.2	39.95	40.91	42.45	43.54	42.46	-1.25	-1.01	-0.24	10.41	15.19	26.70	CRC				
100%	DELTA			☺			TBUY	102.5	1	1.0%	6.5	0.30	663	75.6	21.1	0.4	99.97	96.97	92.39	89.94	78.83	4.08	3.39	0.70	94.07	91.56	67.09	DELTA				
6%	DOHOME						SELL	12.6	-0.3	-2.3%	11.0	0.88	140	77.1	3.7	0.1	13.32	13.70	13.95	13.90	14.21	-0.26	-0.07	-0.18	18.28	34.71	30.95	DOHOME				
21%	EA						REDUCE	61.75	1.25	2.1%	4.7	0.44	285	26.5	5.5	0.5	61.95	63.08	65.67	72.50	79.73	-1.82	-1.66	-0.16	16.55	18.54	33.78	EA				
17%	EGCO						SELL	140	0	0.0%	0.2	0.21	32	124.6	0.6	4.7	140.81	142.03	146.05	154.58	163.43	-2.76	-2.88	0.12	15.45	16.92	35.69	EGCO				
46%	EPG						SWITCH	7.15	0.05	0.7%	0.4	0.29	3	18.2	1.7	3.6	7.08	7.09	7.27	7.86	8.75	-0.11	-0.14	0.03	22.59	15.97	43.26	EPG				
38%	ESSO						ACCUMULATE	8.7	-0.1	-1.1%	3.9	0.66	34	6.8	1.1	9.3	8.72	8.72	8.72	9.05	9.87	0.00	0.01	0.00	40.73	46.76	49.01	ESSO				
50%	FORTH						HOLD	31.25	-0.75	-2.3%	0.9	0.63	29	38.6	12.7	1.7	31.62	31.49	31.03	32.93	36.10	0.44	0.49	-0.06	72.45	77.33	51.27	FORTH				
13%	GLOBAL						WBUY	16.8	-0.6	-3.4%	9.3	1.06	158	28.6	4.1	1.3	17.63	18.01	18.18	18.44	18.86	-0.20	0.00	-0.20	18.83	36.93	32.42	GLOBAL				
13%	GPSC						SELL	56.5	0	0.0%	1.5	0.28	85	93.1	1.5	0.9	57.19	58.05	60.13	63.94	66.71	-1.48	-1.40	-0.08	19.41	21.06	32.38	GPSC				
6%	GULF						SELL	45.25	0	0.0%	16.0	0.67	729	46.5	4.9	1.3	46.36	47.23	48.73	50.74	50.94	-1.14	-0.94	-0.20	11.39	18.42	26.73	GULF				
30%	GUNKUL						ACCUMULATE	3.36	0.02	0.6%	13.8	0.86	46	9.9	2.0	3.6	3.35	3.37	3.50	3.89	4.48	-0.08	-0.10	0.01	36.19	29.56	38.87	GUNKUL				
88%	HANA		☺				SBUY	45.75	1.25	2.8%	4.0	0.70	180	17.4	1.5	2.3	44.46	43.46	42.96	46.32	48.81	0.81	0.37	0.44	91.92	86.11	61.74	HANA				
14%	HMPRO						WBUY	13.4	-0.1	-0.7%	13.5	0.49	180	28.9	7.1	2.7	13.65	13.81	14.01	14.21	14.32	-0.17	-0.11	-0.06	13.73	19.86	29.74	HMPRO				
28%	INTUCH						WBUY	73	-0.25	-0.3%	1.3	0.20	95	22.1	6.9	6.4	73.36	73.41	73.72	73.85	73.57	-0.22										

All data updated to close of morning/afternoon session \*

Bulls = 20 Boars = 29 Bears = 51

MarTA Score	Stock	Thematic Believability Scan					Action	Close (Bt)	Change	Chg (%)	Volume (m)	Vol/5DAvg (x)	Turnover (Bt m)	Valuation Metrics			Exponential Moving Average					MACD	Signal	MACDH	Slow Stochastic		RSI	Stock	
		Value	Growth	Turnaround	Dividend	Specialty								P/E	P/B	D/P	5D	10D	25D	75D	200D				%K	%D			
35%	KKP						ACCUMULATE	▼	61.75	-0.75	-1.2%	1.8	0.66	110	7.0	0.9	5.2	62.64	62.76	62.76	64.31	66.35	0.04	0.14	-0.10	62.87	73.97	43.75	KKP
72%	KTB	☺					SBUY		19.1	-0.2	-1.0%	32.5	0.75	622	7.6	0.7	3.6	19.20	19.15	18.79	18.04	17.17	0.22	0.25	-0.04	75.68	80.95	58.2	KTB
18%	KTC						WBUY		50.5	-0.25	-0.5%	2.2	0.25	111	18.0	3.9	2.3	51.00	51.84	53.09	54.65	56.60	-1.06	-0.83	-0.23	13.05	16.61	34.53	KTC
28%	LH						WBUY		8.5	0.05	0.6%	18.3	0.51	155	13.1	1.9	7.1	8.48	8.55	8.83	9.26	9.30	-0.19	-0.20	0.02	20.68	15.67	30.79	LH
28%	MEGA						WBUY	▼	39.25	0	0.0%	0.3	0.15	13	16.9	3.8	4.0	39.41	39.38	39.92	42.38	44.89	-0.27	-0.39	0.12	49.03	45.63	44.34	MEGA
83%	MINT				☺		BUY		33.75	-0.25	-0.7%	7.7	0.72	259	26.2	2.2	0.7	33.86	33.73	33.24	32.68	32.16	0.35	0.37	-0.03	84.43	84.03	56.97	MINT
70%	MTC				☺		BUY		40	-0.5	-1.2%	3.3	0.33	135	18.0	2.9	2.3	40.51	40.34	39.12	37.36	39.07	0.79	0.95	-0.16	74.91	81.91	57.35	MTC
13%	NEX						REDUCE	▼	11.1	-0.8	-6.7%	14.4	1.61	167	50.3	6.6	N/A	12.12	12.50	12.62	13.65	15.27	-0.13	0.10	-0.23	22.67	43.5	34.65	NEX
87%	ONEE	☺			☺		SBUY	▲	5.45	0.1	1.9%	3.1	0.48	16	24.0	1.8	5.1	5.39	5.30	5.26	5.96	7.47	0.08	0.04	0.04	80.44	77.08	55.89	ONEE
16%	OR						REDUCE		19.9	-0.1	-0.5%	5.3	0.31	106	25.3	2.3	2.5	20.06	20.36	20.98	21.66	23.06	-0.51	-0.47	-0.04	5.54	7.57	30.56	OR
52%	ORI						BUY	▲	10.9	0.1	0.9%	2.0	0.54	21	7.0	1.4	6.6	10.87	10.86	11.01	11.33	11.17	-0.08	-0.12	0.04	69.48	60.54	46.49	ORI
34%	OSP						SWITCH	▼	29.5	-0.25	-0.8%	4.0	0.34	119	44.4	4.5	3.1	29.49	29.50	29.66	29.84	30.17	-0.12	-0.15	0.03	43.41	36.93	48.14	OSP
48%	PLANB						SWITCH		8.65	-0.05	-0.6%	1.7	0.18	15	50.6	4.6	0.8	8.72	8.76	8.71	8.62	8.19	0.02	0.05	-0.03	61.9	69.62	48.12	PLANB
49%	PSL						ACCUMULATE		9.85	0.25	2.6%	15.4	0.76	152	3.8	0.9	19.8	9.62	9.80	10.71	12.58	14.35	-0.60	-0.68	0.08	27.01	15.76	36.9	PSL
13%	PTG						REDUCE		11.8	-0.1	-0.8%	2.9	0.43	35	18.9	2.4	3.4	11.93	12.09	12.56	13.24	13.90	-0.34	-0.35	0.01	22.75	24.42	33.94	PTG
25%	PTT						WBUY		30.5	-0.25	-0.8%	14.2	0.40	432	9.2	0.8	6.7	30.51	30.68	31.00	31.50	32.97	-0.27	-0.24	-0.03	26.3	25.09	42.13	PTT
70%	PTTEP						BUY	▲	146.5	1.5	1.0%	8.0	0.83	1,173	6.9	1.2	6.7	144.19	144.36	146.44	152.01	156.85	-1.39	-1.74	0.35	44.76	33.67	49.66	PTTEP
32%	PTTGC						REDUCE	▲	36	0.5	1.4%	8.1	0.56	291	N/A	0.5	2.9	35.73	36.10	37.88	41.85	45.17	-1.16	-1.31	0.15	22.33	15.76	37.08	PTTGC
28%	QH						WBUY	▼	2.28	-0.02	-0.9%	3.4	0.33	8	10.2	0.9	6.1	2.29	2.30	2.32	2.34	2.31	-0.02	-0.02	0.00	53.04	49.22	41.08	QH
21%	RATCH						WBUY		36	-0.25	-0.7%	0.4	0.15	16	13.9	0.8	4.4	36.16	36.32	36.92	38.47	40.01	-0.40	-0.44	0.03	39.51	36.41	35.1	RATCH
95%	RBF		☺				TBUY		12	0	0.0%	3.7	0.24	45	46.3	4.8	0.9	11.36	10.95	10.74	11.30	12.53	0.26	0.06	0.20	73.38	55.28	68.88	RBF
48%	RCL						ACCUMULATE	▲	24	0.2	0.8%	2.2	0.76	53	1.1	0.4	30.0	23.89	23.99	24.49	26.54	30.32	-0.29	-0.32	0.03	46.98	46.54	43.43	RCL
16%	SABUY						WBUY		11	-0.2	-1.8%	4.1	0.36	46	12.8	1.9	1.4	11.41	11.63	11.57	11.62	13.18	-0.01	0.14	-0.15	35.19	53.41	42.01	SABUY
22%	SAWAD						WBUY	▼	53.5	-1	-1.8%	3.7	0.49	202	16.6	2.9	3.2	54.65	54.80	55.01	54.07	52.75	-0.20	-0.18	-0.03	55.18	51.69	43.8	SAWAD
86%	SCB	☺			☺		SBUY		105	-0.5	-0.5%	3.5	0.31	371	9.1	0.7	6.4	104.71	104.24	103.89	103.75	105.32	0.31	0.09	0.22	62.87	49.84	55.95	SCB
75%	SCC	☺					SBUY	▲	330	2	0.6%	1.1	0.52	367	13.3	1.0	2.5	327.45	328.18	327.71	327.43	337.81	-0.28	0.20	-0.48	37.69	33.67	53.29	SCC
5%	SCGP						SELL		37.5	-1	-2.6%	7.6	0.78	290	31.2	1.7	1.5	38.71	39.60	41.47	45.51	50.31	-1.39	-1.25	-0.14	9.53	14.06	24.2	SCGP
8%	SINGER						SELL		10.9	-0.1	-0.9%	2.8	0.36	31	N/A	0.6	5.0	11.06	11.23	12.25	16.80	25.90	-0.59	-0.68	0.09	20.4	26.52	32.93	SINGER
88%	SIRI	☺			☺		SBUY	▲	1.82	0.06	3.4%	159.0	1.93	285	5.0	0.6	8.3	1.77	1.77	1.78	1.78	1.62	-0.01	-0.02	0.01	61.18	46.98	55.32	SIRI
24%	SJWD						REDUCE		17.3	0.3	1.8%	0.5	0.38	9	51.4	1.4	2.5	17.36	17.55	17.98	18.79	18.79	-0.31	-0.28	-0.03	26.05	32.11	37.95	SJWD
58%	SPALI						BUY	▲	20.7	0.4	2.0%	2.9	0.60	60	4.9	0.8	7.2	20.46	20.49	20.80	21.68	21.89	-0.18	-0.22	0.04	50.16	42.68	47.29	SPALI
38%	SPRC						ACCUMULATE		8.5	0.15	1.8%	3.2	0.16	27	10.1	0.9	13.2	8.49	8.57	8.94	9.83	10.51	-0.23	-0.26	0.03	32.61	31.58	40.08	SPRC
27%	STA						WBUY		18.7	0	0.0%	1.8	0.67	34	8.0	0.6	10.7	18.79	18.87	19.34	20.55	21.73	-0.26	-0.30	0.03	51.58	48.92	37.6	STA
10%	STGT						SELL	▼	8.9	-0.3	-3.3%	5.0	1.69	45	36.0	0.7	8.2	9.10	9.13	9.25	9.80	12.19	-0.06	-0.06	0.00	47.92	51.35	39.18	STGT
97%	TCAP	☺			☺		SBUY		51.5	0.25	0.5%	1.3	0.41	65	9.5	0.8	6.0	51.28	50.78	49.01	46.19	43.48	1.25	1.33	-0.09	81.84	87.58	70.31	TCAP
20%	THANI						REDUCE		3.42	-0.02	-0.6%	4.6	0.65	16	11.1	1.5	5.0	3.44	3.46	3.53	3.70	3.93	-0.04	-0.05	0.00	40.07	41.11	37.86	THANI
96%	THG		☺				TBUY		69.5	0	0.0%	0.2	0.34	17	45.1	5.7	1.3	69.08	68.74	68.40	68.35	66.51	0.32	0.19	0.12	91.88	82.38	69.59	THG
68%	TIDLOR						BUY	▼	26.25	-0.5	-1.9%	7.1	0.33	189	20.4	2.8	1.0	26.69	26.61	25.66	24.51	25.09	0.61	0.78	-0.16	67.19	75.02	55.3	TIDLOR
84%	TIPH				☺		BUY	▲	43.75	0.5	1.2%	0.2	0.65	10	21.9	2.7	5.9	43.33	43.23	42.68	43.77	47.93	0.40	0.48	-0.08	54.51	57.09	57.82	TIPH
60%	TISCO						BUY		95.75	-0.25	-0.3%	1.8	0.63	176	10.8	1.7	8.0	96.16	96.04	95.67	97.12	97.07	0.42	0.48	-0.06	68.64	79.26	50.35	TISCO
24%	TOP						WBUY		44	0	0.0%	2.7	0.28	118	3.3	0.6	8.5	44.16	44.57	45.92	49.26	51.99	-0.89	-0.91	0.02	25.3	26.38	36.26	TOP
77%	TQM				☺		BUY		30.75	-0.5	-1.6%	0.6	0.35	19	23.3	6.8	3.9	30.60	30.03	29.51	32.02	36.80	0.61	0.42	0.19	78.42	77.32	57.14	TQM
29%	TRUE						SELL		6.7	0.15	2.3%	48.9	0.45	326	N/A	2.2	N/A	6.66	6.73	7.06	7.57	7.69	-0.22	-0.25	0.03	37.6	31.3	40.56	TRUE
100%	TTB	☺					BUY		1.65	0	0.0%	331.6	0.60	546	10.3	0.7	4.5	1.64	1.61	1.55	1.47	1.40	0.04	0.04	0.01	91.73	90.85	69.92	TTB
7%	TU						WBUY		13.5	-0.1	-0.7%	22.8	0.26	308	10.0	0.8	6.1	14.08	14.49	14.64	14.88	15.89	-0.21	0.01	-0.22	15.15	32.02	31.9	TU
51%	VGI						WSELL	▲	3.2	0.08	2.6%	11.2	0.51	36	N/A	1.3	2.5	3.17	3.20	3.30	3.69	4.14	-0.06	-0.06	0.00	28.04	32.5	40.17	VGI
71%	WHA	☺					SBUY		4.42	-0.02	-0.5%	12.3	0.37	54	17.3	2.1	3.7	4.45	4.43	4.40	4.26	3.97	0.02	0.02	0.00	78.44	75.35	51.64	WHA

SOURCE: Aspen Graphics, Market Trend Analytics

\* SYMBOLS: 🐂=bullish volume, 🐻=bearish volume, 📈=extremely overbought, 📉=extremely oversold.