

## SET INDEX

## Rebound ได้ หลังปรับตัวลงช่วงเปิดตลาด



**SET Index...** ดัชนีภาคเช้าปรับตัวลง แต่มีแรงซื้อกลับเข้ามา โดยมองว่าช่วงเช้าตลาดได้รับปัจจัยลบจากต่างประเทศ หลังกระทรวงแรงงานสหรัฐเผยอุปสงค์ในตลาดแรงงานอยู่ที่ 9.824M ตำแหน่ง ซึ่งแม้ว่าลดลง 496K ตำแหน่ง แต่ยังคงอยู่ในระดับที่สูงหนุนให้เฟดเดินหน้าขึ้นอัตราดอกเบี้ย ยังคงต้องรอดูตัวเลขจ้างงานนอกภาคเกษตรสหรัฐคืบนี้ ขณะที่ตลาดปรับตัวลงที่จุดต่ำมีแรงซื้อ rebound กลับมาปิดบวกได้ดีกว่าตลาดในภูมิภาค รอดิตตามปัจจัยการเมืองในประเทศ การเลือกนายกฯ สัปดาห์หน้า

แนวรับ	1487	1475
แนวต้าน	1500	1507

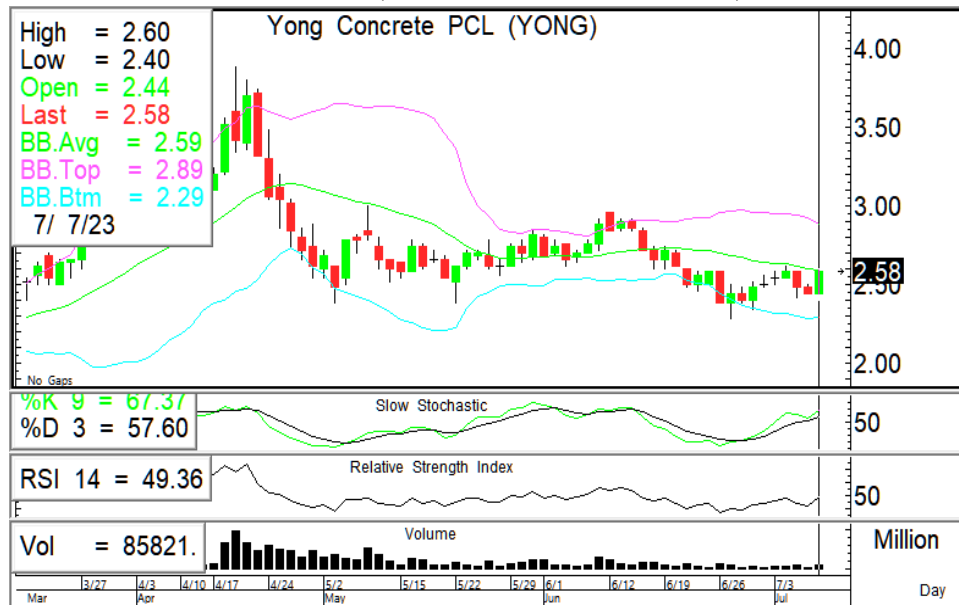
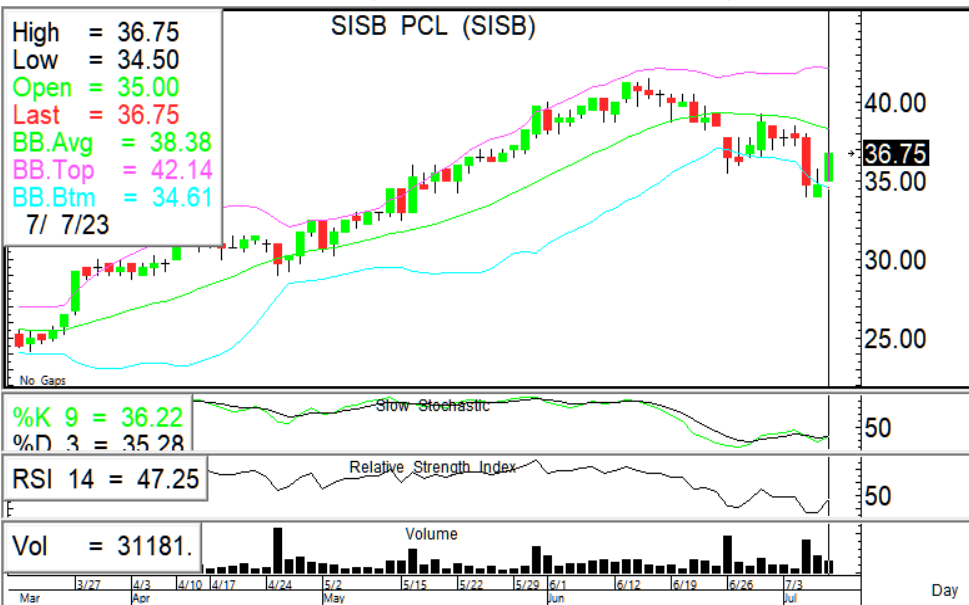
**กลยุทธ์การลงทุน...** ดัชนีช่วงเช้าปรับตัวลงไปทดสอบแนวรับ 1475 มีแรงซื้อกลับ แนวต้าน 1500/1507

## ASL Picks

## SISB - YONG

**SISB** 36.75 (+2.00 , +5.76%)

**YONG** 2.58 (+0.14 , +5.74%)



เปิดขึ้นในกรอบ BB มั่นคง ปรับตัวขึ้นมีแนวต้านที่ 37.00/38.50 แนวรับ 35.50/34.00 หนุนด้วย RSI ชีขึ้น + Slow sto. มีแนวโน้มตัดขึ้น

ปรับตัวขึ้นพยายามทดสอบแนวต้าน 2.58 หากผ่านขึ้น แนวต้านถัดไป 2.72 แนวรับ 2.48/2.40 หนุนด้วย RSI + Slow sto. ชีขึ้น

แนวรับ		แนวต้าน		ตัดขาดทุน	แนวรับ		แนวต้าน		ตัดขาดทุน
35.50	34.00	37.00	38.50	34.00	2.48	2.40	2.58	2.72	2.40

## S50U23

## Trading ในกรอบ 900-915



**ภาพทางเทคนิค** ราคาปรับตัวลงช่วงเช้า แล้วมีแรงซื้อกลับ แนวต้าน 910/915 แนวรับ 905/900

**กลยุทธ์:** Trading ในกรอบ 900-915 - สถานะ Short (ทุน918) ปิดทำกำไรที่ 900

**แนวรับ**

**แนวต้าน**

**กรอบพิจารณา**

905

900

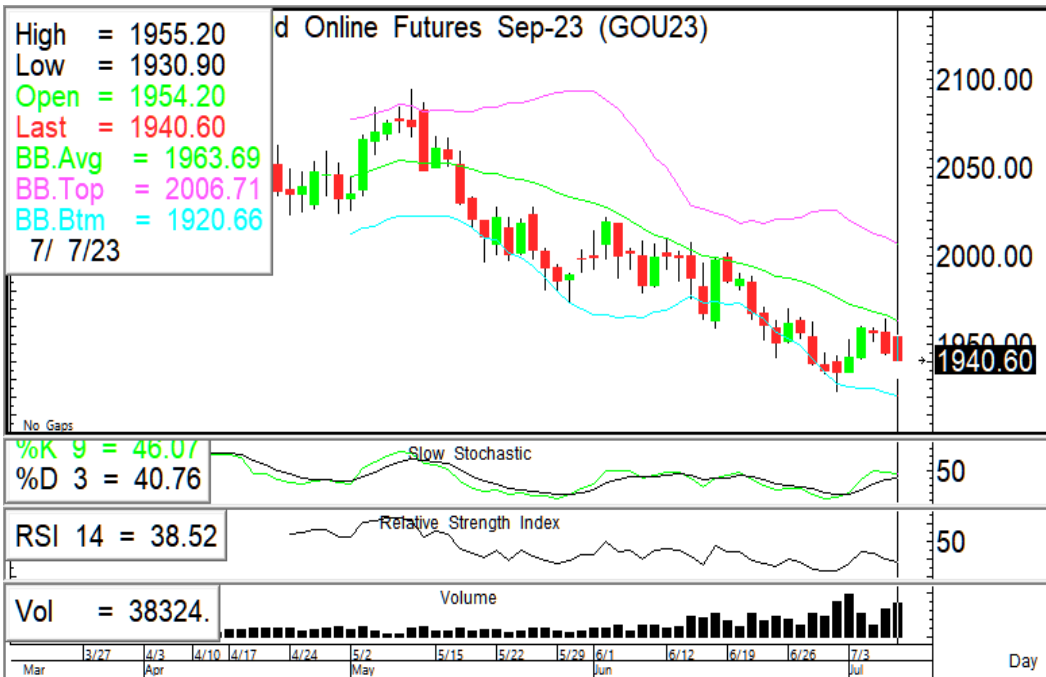
910

915

900-915

## GOU23

## แนวโน้มปรับตัวลง แนวรับ 1933/1923



**ภาพทางเทคนิค** ราคาปรับตัวลงระหว่างวันมีแนวรับที่ 1933/1923 แนวต้าน 1945/1960

**กลยุทธ์:** ราคามีแนวโน้มปรับตัวลง แนวรับ 1933/1923 แนวต้าน 1945/1960

- คงสถานะ Short(ทุน 1960) เป้าทำกำไร 1933/1923

- ไม่มีสถานะ: เปิด Short เมื่อราคาต่ำกว่า 1933 ลงมา

**แนวรับ**

**แนวต้าน**

**กรอบพิจารณา**

1933

1923

1945

1960

1940-1960

**ASL Research Team**

ธวัชชัย อิศวรไชย  
เลขทะเบียน 000710

ปณณวิชัย ฤทธาสิริพันธ์  
เลขทะเบียน 101198  
+662 5081567 Ext 3516

ชุตินธร วิกุลศุภภัก  
เลขทะเบียน 095151  
+662 5081567 Ext 3217

นภศักดิ์ ศรีศักดิ์ดา  
ผู้ช่วยนักวิเคราะห์