



Globlex Group

7 July 2023

AFTERNOON CALL ACTION NOTES

By Globlex Research Department

ดัชนี SET ปิดภาคเช้า

Close	1,491.76	Value	20,942 ลบ.
Change	+1.3	%Change	+0.09%

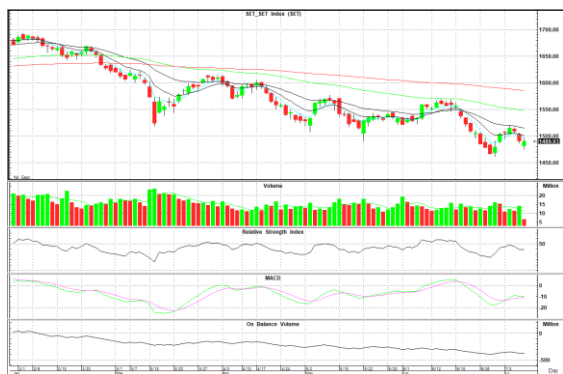
สรุปภาวะตลาดภาคเช้า

ตลาดหุ้นในภาคเช้า ดัชนีเปิดลงในแดนลบ ทำจุดต่ำสุดราว -15 จุด แต่มีแรงซื้อกลับทำให้ดัชนีสามารถขึ้นมาในแดนบวก ถึงทรงตัว แรงซื้อนำโดยหุ้น DELTA และหุ้นกลุ่มค้าปลีก โดยนักลงทุนติดตามตัวเลขจ้างงานนอกภาคเกษตรเดือนมิ.ย. และอัตราการว่างงานของสหรัฐ ส่งผลให้ดัชนี SET Index ปิดตลาดที่ 1,491.76 จุด +1.30 จุด +0.09% มูลค่าการซื้อขาย 20,943 ลบ.

แนวโน้มภาคบ่าย

ดัชนีปรับตัวลงตอนเปิดตลาดและลดช่วงลบจนสร้างแท่งเทียนเขียว อย่างไรก็ตามยังอยู่ต่ำกว่าเส้น EMA 5 และ 10 วันทำให้มีโอกาสปรับตัวลงต่อได้ โดยจะหักล้างแนวโน้มขาลงหากปิดเหนือ 1,500 จุด

แนวรับ 1,485 แนวต้าน 1,500



Technical Insight

SNNP รับ 22.80 บาท / ต้าน 23.40-24.00 บาท / Cut loss 22.60 บาท

ราคาปิด 23.10 บาท

ติดตัวทำแท่งเขียวยาวพร้อม ปริมาณการซื้อขายเพิ่มขึ้นชัดเจน และ Slow Sto. เฟ็งพลิกตัวส่งสัญญาณบวก หากผ่าน EMA-10 ที่ 23.40 บาท ลุ้นทดสอบ EMA-75 ที่ 24.00 บาท

NSL รับ 23.20 บาท / ต้าน 24.00-24.50 บาท / Cut loss 23.00 บาท

ราคาปิด 23.60 บาท

กลับมาขึ้นเหนือเส้นค่าเฉลี่ยทุกระดับ โดยมีปริมาณการซื้อขายเพิ่มขึ้นอย่างมีนัยสำคัญ ประกอบกับ Slow Sto. ส่งสัญญาณบวก คาดราคามีโอกาสปรับตัวขึ้น ทดสอบต้านที่ 24.00-24.50 บาท

ข่าวสำคัญช่วงเช้า

- ภาวะตลาดเงินบาท: เปิด 35.23 อ่อนค่า หลังตัวเลขจ้างงานสหรัฐฯ หนุนดอลลาร์แข็งค่า
- "โกลด์แมน แซคส์" คาดการใช้รถ EV เพิ่มหนุนอุปสงค์ทองแดงแตะ 1 ล้านตันปีนี้
- ไทย-อียู ได้ฤกษ์ฟื้นเจรจา FTA นัดแรก 18 ก.ค.นี้ หลังหยุดไป 10 ปี ตั้งเป้าจบในปี 68
- เงินเดือนพื้นฐานของญี่ปุ่นเพิ่ม 1.8% สูงสุดในรอบ 28 ปี แต่เทียบเงินเพื่อแล้วลด 1.2%
- ดัชนีค้าปลีก Q2/66 ยังซิมมิ่ง ตั้งรัฐบาลเข้า-หน้าครัวเรือนสูง-หมดมาตรการกระตุ้นใช้จ่าย
- TASC0 ผนึกเครือ PTTEP ตั้ง "นิลา ไชลูชันส์" ช่วยบริหาร-ควบคุมงานก่อสร้างโครงสร้างพื้นฐาน
- AQUA ขาย "โตมิโน พืชชา-Jardin De Boeuf" เลือกกลยุทธ์จรรยาบรรณญี่ปุ่น
- JKN เร่งดันยอดขายกลุ่ม Commerce ทะลุ 300 ลบ.หนุนกำไรรวมมันใจรายได้ทั้งปีโตเข้าเป้า

ที่มา : สำนักข่าวอินโฟเควสท์

นักวิเคราะห์ 02-6725999
 วิลาสินี บุญมาสูงทรง ext.5937
 วัชรินทร์ จงยรรยง ext.5936
 ณัฐวุฒิ วงศ์เยาวรักษ์ ext.5805
 สลักบุญ วงศ์อัครเดช ext.7287

ผู้ช่วยนักวิเคราะห์
 ปณชัย กฤตธนชัย

Disclaimer : ข้อมูลในรายงานนี้เป็นข้อมูลที่มีการเปิดเผยต่อสาธารณะซึ่งนักลงทุนสามารถเข้าถึงได้โดยทั่วไป และเป็นข้อมูลที่เชื่อว่าน่าเชื่อถือได้ ความคิดเห็นที่ปรากฏอยู่ในรายงานนี้เป็นเพียงการนำเสนอในมุมมองของบริษัทและเป็นความคิดเห็น ณ วันที่ที่ปรากฏในรายงานเท่านั้น ซึ่งอาจเปลี่ยนแปลงได้ภายหลังวันดังกล่าว โดยบริษัทไม่จำเป็นต้องแจ้งให้สาธารณชนหรือนักลงทุนทราบ รายงานนี้จัดทำขึ้นเพื่อเผยแพร่ข้อมูลให้แก่กลุ่มทุนเท่านั้น บริษัทไม่รับผิดชอบต่อการนำข้อมูลหรือความคิดเห็นใดๆไปใช้ในธุรกรรม ดังนั้นนักลงทุนจึงควรใช้ดุลพินิจในการพิจารณาตัดสินใจก่อนการลงทุน นอกจากนี้ บริษัท หรือ บริษัทในกลุ่มของบริษัทอาจมีส่วนเกี่ยวข้องกับผลประโยชน์ใดๆกับบริษัทใดๆที่กล่าวถึงในรายงานนี้ก็ได้