

**7 กรกฎาคม 2566**
**รายงานดัชนีตลาดหุ้น**

	ปิด	เปลี่ยนแปลง	%
SET index	1490.46	-18.41	-1.22
SET50	914.49	-11.78	-1.27
SET P/E		17.82	
SET P/BV		1.45	
SET Div. Yield		3.15%	
DOW	33922.26	-366.38	-1.07
NASDAQ	13679.04	-112.61	-0.82

**ดัชนีชี้วัดเศรษฐกิจ/ตลาดหุ้น**

	ปิด	%
เงินบาท/ดอลลาร์สหรัฐ	35.13	+0.66
ดอกเบี้ยพันธบัตรสหรัฐ 10 ปี	4.045	+4.0bps
ราคาน้ำมันเบรนท์ (US\$)	76.44	-0.08
ราคาน้ำมัน US WTI (US\$)	71.87	+0.04
ราคาน้ำมันดิบดูไบ (US\$)	77.14	+1.67
ดัชนีค่าระวางเรือ - BDI	993	-0.10
ราคาทองคำสปอต (US\$)	1,910	-0.36

**มูลค่าการซื้อขาย 45,717 ล้านบาท**

ล้านบาท	ซื้อ	ขาย	สุทธิ
สถาบันในประเทศ	3,672	4,600	-928
ต่างประเทศ	21,854	25,019	-3,165
รายบุคคล	16,534	13,016	3,517
บัญชีบริษัทหลักทรัพย์	3,659	3,083	576

**มูลค่าการซื้อขายสูงสุด รายอุตสาหกรรม**

	ล้านบาท	%	% of total
Energy	7,551	-0.7	16.5
Bank	6,953	-1.3	15.2
Health	2,376	-0.9	5.2
Comm	3,672	-2.2	8.0
Fin	2,802	-3.5	6.1

**มูลค่าการซื้อขายสูงสุด รายหลักทรัพย์**

	ปิด (บาท)	%	ล้านบาท
BBL	156	-1.9	2,142
PTT	33.75	-0.7	1,940
BDMS	27.25	-1.8	1,660
PHG	16.30	-	1,606
KBANK	131.50	-2.2	1,389

**ทิศทางตลาดหุ้นวันนี้**

( ภัทพงศ์ ไชยสุภกรกุล เลขทะเบียนฯ: 19838 )

**แกว่งลงต่อ กังวลทิศทางดอกเบี้ยสหรัฐ กดดันพันธบัตร**

**ฝ่ายวิจัย KGI ประเมิน SET Index วันศุกร์ แกว่งตัวลงต่อ...** หลังจากเมื่อวานนี้ ตลาดหุ้นไทยร่วงแรงกว่าที่เราคาด ตามแรงขายจากต่างชาติที่แรงขึ้นอีกรอบ (กังวลวงจรรดอกเบี้ยขาขึ้นทั่วโลก หลังรายงานประชุมเฟดส่งสัญญาณขึ้นดอกเบี้ยต่อ + ตัวเลขเศรษฐกิจสหรัฐ ยังดีอยู่ + เงินเฟ้อฝั่งยุโรปและอังกฤษลงช้า)... ขณะที่ในวันนี้ ปัจจัยโดยรวมยังคงเป็นลบ กล่าวคือ i) ตลาดหุ้นสหรัฐ ปรับลงค่อนข้างแรงเมื่อคืนนี้ เพราะตัวเลขเศรษฐกิจหลักๆ ออกมาดีกว่าที่ consensus คาด เช่นการจ้างงานภาคเอกชนของ ADP (เพิ่มขึ้น 4.97 แสนคน; ตลาดคาด +2.28 แสนคน) และดัชนี ISM ภาคบริการ (ออกมาที่ 53.9 จุด; ตลาดคาด 51.0 จุด) ส่งผลให้บอนด์ยีลด์ 10 ปีสหรัฐ ขึ้นทะลุระดับจิตวิทยา 4.0% ii) นักลงทุนยังรอรายงานเศรษฐกิจสหรัฐ เพิ่มเติมในคืนวันนี้ โดยเฉพาะอย่างยิ่งตัวเลข non-farm payrolls และอัตราการว่างงานของสหรัฐ โดยหากตัวเลขยังออกมาสูงกว่าคาด น่าจะกดดันสินทรัพย์เสี่ยงในเอเชียต่อไปในต้นสัปดาห์หน้า... ด้านปัจจัยภายในประเทศ ในสัปดาห์หน้าจะมีการเลือกนายกรัฐมนตรีนัดในวันที่ 13 ก.ค. ซึ่งล่าสุดประธานและรองประธานสภาฯ ให้สัมภาษณ์ผ่านสื่อว่าจะมีการลงมติ 3 รอบ และหากยังไม่ได้ข้อสรุปจะมีการหารือแนวทางอีกครั้ง

**หุ้นเด่นวันนี้ ตามปัจจัยพื้นฐาน**

( สุทธิติ ภิรธรรมรัตน์ เลขทะเบียนฯ: 28668 )

**เก็งกำไร JMT\*, PJW, SJWD\***

- **JMT\*** (เป้าพื้นฐาน 60 บาท) 1) ประเมินแนวรับ 35.5 บาท และ 34 บาท / แนวต้าน 38.5 - 39.25 บาท กรณี Break ผ่านกรอบแนวต้านนี้ได้ ประเมินมีโอกาสฟื้นตัวขึ้นทดสอบแนวต้านถัดไป +/- 41 บาท (Stop loss 33.5 บาท) 2) ประเมินแนวโน้มผลการดำเนินงาน 2Q66 จะโต 17% QoQ, 23% YoY เป็น 531 ล้านบาท โดยได้แรงหนุนจากธุรกิจ JV (JKAMC) 3) ประเมิน NPL ที่เร่งตัวขึ้นจะเป็นบวกต่อ Sentiment ของธุรกิจ AMC ที่จะเริ่มเห็นเสียออกมาประมุลมากขึ้น 4) Forward PE 23.5 เท่า ขณะที่ค่ากำไรโตเฉลี่ย 28% CAGR (2565 - 68)
- **PJW** (เป้าพื้นฐาน 6.8 บาท) 1) ประเมินแนวรับ 4.04 บาท / แนวต้าน 4.18 - 4.20 บาท กรณี Break ผ่านกรอบแนวต้านนี้ได้ ประเมินมีโอกาสฟื้นตัวขึ้นทดสอบแนวต้านถัดไป +/- 4.40 บาท (Stop loss 4.0 บาท) 2) ประเมินแนวโน้มผลการดำเนินงาน 2Q66 จะฟื้นตัว YoY จากอัตรากำไรขึ้นต้นฟื้นตัวเด่น เป็นผลจากต้นทุนเม็ดพลาสติกที่ลดลง + ยอดขายฟื้นตัวตามอุตสาหกรรมยานยนต์และสินค้าอุปโภคบริโภค 3) ฝ่ายวิจัย บล เคจีไอ (ได้หุ้น) ออกบทวิเคราะห์ล่าสุด ประเมินแนวโน้มราคาปีโตรเคมีจะยังต่ำต่อเนื่องใน 3Q66 จากอุปทานเม็ดพลาสติกที่ล้นตลาด ซึ่งจะส่งผลดีต่ออัตรากำไรขึ้นต้นของ PJW 4) Forward PE +/-15 เท่า (คิดเป็นค่าเฉลี่ยย้อนหลังในอดีต) ขณะที่ราคาต่อกำไรขึ้นต้นฟื้นตัว +100 % YoY เป็นราว 170 ล้านบาท
- **SJWD\*** (เป้า Consensus 21.77 บาท) 1) ประเมินแนวรับ 15.3 บาท / แนวต้าน 16.0 - 16.2 บาท กรณี Break ผ่านกรอบแนวต้านนี้ได้ ประเมินมีโอกาสฟื้นตัวขึ้นทดสอบแนวต้านถัดไป +/- 17.0 บาท (Stop loss 15.2 บาท) 2) ประเมินแนวโน้มผลการดำเนินงานจะทยอยฟื้นตัวแบบ QoQ ต่อเนื่องทุกไตรมาสที่เหลือของปี (เป็นอย่างน้อย) จาก i) รับรู้รายได้การควบรวมกิจการระหว่าง JWD และ SCGL เต็มไตรมาสใน 2Q66 ii) คาดเริ่มเห็นการลดต้นทุนรายจ่ายต่างๆ เป็นผลจาก Synergy benefit iii) คาดเศรษฐกิจในภูมิภาคเอเชียจะเริ่มฟื้นตัว โดยเฉพาะจากการกระตุ้นเศรษฐกิจของจีน (คาดว่าหวังการฟื้นใน 2H66) หนุนปริมาณการขนส่งสินค้า 3) Valuation ไม่แพง Forward PE +/- 25 เท่า (ต่ำกว่าค่าเฉลี่ยในอดีตที่ราว +/- 27 เท่า) Dividend yield 2.5% คาดราคาหุ้นยังไม่สะท้อน Synergy benefit ที่กำลังจะเกิดขึ้นใน 2H66

**หุ้นมีข่าว**

(+) **ลุ้นเคาะแพ็กเกจอีวี 3.5!** (ไทยรัฐ) ไม่หวั่นเพื่อนบ้านแย่งเป็นศูนย์กลางรถอีวี บอร์ดอีวีรัฐบาลใหม่ เคาะแพ็กเกจอีวี 3.5 เริ่มใช้ 1 ม.ค.67 ที่กำหนดให้ส่วนลดราคารถยนต์อีวีนำเข้า และกำหนดให้ค่ายรถตั้งโรงงานผลิตอีวีในไทย 2-3 เท่า จากจำนวนที่นำเข้า ตลอดจนการให้สิทธิประโยชน์กระตุ้นการลงทุนตั้งโรงงานผลิตแบตเตอรี่อีวี ไม่หวั่นเพื่อนบ้านออกมาตราการมาแย่งลูกค้า

<https://www.kgiworld.co.th>

หมายเหตุ: 1. \*บริษัทอาจเป็นผู้ออกไปสำคัญแสดงสิทธิอนุพันธ์หลักทรัพย์นี้ / 2. เป้าพื้นฐาน หมายถึง ราคาเป้าหมายเชิงพื้นฐาน (Forecasted 12M Target price) ที่อ้างอิงจากบทวิเคราะห์ที่ปัจจัยพื้นฐานฉบับล่าสุดของฝ่ายวิจัย / 3. เป้า Consensus หมายถึง ค่าเฉลี่ยของราคาเป้าหมายเชิงพื้นฐานที่จัดทำโดย Bloomberg consensus หรือ IAA Consensus

**Disclaimer**

บริษัทหลักทรัพย์ เคจีไอ (ประเทศไทย) จำกัด (มหาชน) ("บริษัท") มิได้ให้การรับรองใดๆ ถึงความถูกต้องและแท้จริงของข้อมูลในเอกสารนี้ ("ข้อมูล") ดังนั้นไม่ว่าจะด้วยเหตุใดก็ตาม บริษัทไม่ขอรับผิดชอบต่อความเสียหายในรายได้ หรือผลประโยชน์ใดๆ ทั้งทางตรงและทางอ้อมที่เกิดขึ้นจากการใช้ ข้อมูล และข้อมูลนี้มิได้จัดทำขึ้นเพื่อเป็นการชักชวนหรือชี้แนะให้ซื้อขายหลักทรัพย์ใดๆ ทั้งนี้ข้อมูลถูกจัดทำขึ้นจากแหล่งข้อมูลที่เป็นปัจจุบันและ บริษัทสงวนสิทธิในการแก้ไขข้อความใดๆ ในเอกสารนี้โดยมิต้องบอกกล่าวล่วงหน้า

**7 กรกฎาคม 2566**

- (-) AEONTS\* กำไรต่ำกว่าคาดจุดหุ้นกลุ่มไฟแนนซ์ดี (กรุงเทพฯธุรกิจ) "อออน" ไตรมาส 1/66 ควบ 45% ต่ำกว่าเป้าลด 15% เหตุค่าใช้จ่ายพุ่ง-ตั้งสำรองหนี้ล้าน จุดหุ้นกลุ่มไฟแนนซ์ร่วงหนัก
- (+) NRF สุบค้าปลีกแห่งที่ 2 จ่อรับรายได้ไตรมาส 3 (หุ้นหุ้น) NRF ทุ่มงบ 221 ล้านบาท ปิดดีลซื้อซูเปอร์มาร์เก็ตแห่งที่ 2 เจ้าใหญ่ใน UK ตามกลยุทธ์ขยายค้าปลีก-ส่งอาหาร เตรียมบุกรายได้ Q3/2566 คาดว่าร้านค้าปลีกแห่งนี้จะสามารถทำรายได้แตะ 800 ล้านบาท ในปีนี้ ผลงานเติบโตดีปีนี้ ปีงบรายได้ 3.5-3.8 พันล้านบาท ธุรกิจอาหารสัตว์เลี้ยงรายได้ดี
- (+) TKC แบกลูกค้า 3 พันล้าน รับรายได้ปีนี้ทันที 50% (ข่าวหุ้น) TKC มั่นใจผลงานครึ่งปีหลังดีต่อเนื่อง รายได้ปีนี้โตไม่ต่ำกว่า 20% มูลค่างานในมือสิ้น 3 พันล้านบาท รับรายได้ภายในปีนี้กว่า 50% พร้อมประมูลงานเพิ่มปิดละหมื่นล้าน หวังได้ 30-40% เร่งตั้งศูนย์ Security Operation Center ให้บริการลูกค้ากลุ่มธนาคาร สนามบิน ท่าเรือ รถไฟ โรงพยาบาล และโทรคมนาคม
- (+) SUPER ทุ่ม 817 ล้าน ซื้อหุ้น EQT ทั้งหมด บุกเพิ่ม 75 เมกะวัตต์ (หุ้นหุ้น) SUPER จัดงบลงทุน 817.58 ล้านบาท รับซื้อหุ้นบริษัท อีเคเวเตอร์ โซลาร์ จำกัด หรือ EQT จากพันธมิตรร่วมทุน จำนวน 7,109,398 หุ้น คิดเป็น 51% ของจำนวนหุ้นทั้งหมด ในราคาหุ้นละ 115 บาทต่อหุ้น เตรียมเก็บผลเต็ม 15 โรงไฟฟ้า กำลังการผลิตรวม 75 เมกะวัตต์

### หุ้นที่เคยแนะนำก่อนหน้า

- GFPT (เป้าพื้นฐาน 17.7 บาท) แนวรับ 12.4 บาท / แนวต้าน 12.7 – 13.0 บาท (Stop loss 12.0 บาท)
- CRC\* (เป้า Consensus 50.99 บาท) แนวรับ 38.5 บาท / แนวต้าน 40 – 41.5 บาท (Stop loss 38 บาท)
- ERW\* (เป้าพื้นฐาน 6.3 บาท) แนวรับ 4.6 บาท / แนวต้าน 4.74 – 4.80 บาท (Stop loss 4.6 บาท)
- BEM\* (เป้า Consensus 10.83 บาท) แนวรับ 8.3 บาท / แนวต้าน 8.6 – 8.7 บาท (Stop loss 8.3 บาท)
- OR\* (เป้าพื้นฐาน 30 บาท) แนวรับ 20.8 บาท / แนวต้าน 21.3 – 21.5 บาท (Trailing stop 20.8 บาท)
- BAFS (เป้าพื้นฐาน 36.5 บาท) แนวรับ 32.5 บาท / แนวต้าน 33.5 – 34.5 บาท (Stop loss 31.5 บาท)

### Report ตามปัจจัยพื้นฐานวันนี้

- BDMS\* แนะนำ "ซื้อ" เป้าพื้นฐาน 36.5 บาท ฝ่ายวิจัยฯ คาดกำไร 2Q66 = 2.94 พันล้านบาท (+10.4% YoY, -15.3% QoQ) สำหรับแนวโน้มระยะยาวฝ่ายวิจัยฯยังประเมิน BDMS มีการเตรียมตัวอย่างดีทั้งในส่วนของบริการรักษาพยาบาล และบริการเวชศาสตร์ป้องกัน (preventive care) ในส่วนที่เกี่ยวข้องกับประชากรสูงวัย

#### Disclaimer

# มุมมอง SET Index (Morning Session 7-July-23)

กฤษณ์พงศ์ ปาทานCMT®

โทร 66.2658.8888 คิว 8843

อีเมล krisapongp@kgi.co.th



## SET Index: แนว Sideway Down ในกรอบ 1480-1495

**SET Index:** ปิด 1490.46, -18.41 จุด, -1.22%, มูลค่าการซื้อขาย 4.57 หมื่นล้านบาท

**SET Index** เมื่อวานนี้: ดัชนีปรับตัวลง โดยมีแรงขายเด่นหุ้นกลุ่มค้าปลีก พลังงาน และธนาคาร

**SET Index** เข้านี้: แนว Sideway Down ในกรอบ 1480-1495 เนื่องจากช่วงเช้าเมื่อวานนี้ดัชนีเปิด Gap ลง และปรับตัวลงหลุดแนวรับ 1500 รวดเร็ว และเป็นการปรับตัวลงด้วยแรงขายจากหุ้นในกลุ่มหลักแทบทุกกลุ่ม แสดงถึงแรงขายทำกำไรระยะสั้นที่มีมากขึ้น ขณะนี้มองว่าดัชนีแนว Sideway Down ลงกรอบ 1480-1500 จึงหาปรับตัวลงปิด Gap ที่บริเวณ 1480 หากเริ่มหยุดลง คาดมีแรง Rebound ขึ้น ๆ

**แนวรับ** 1460 / 1480

**แนวต้าน** 1495 / 1505

## กลยุทธ์การลงทุน

**มีหุ้น:** จังหวะ Rebound เป็นโอกาสขายลดพอร์ตที่แนวต้าน 1495 หรือ 1505

**ไม่มีหุ้น:** รอดูแนวโน้มจนกว่าดัชนีจะหยุดลงที่แนวรับ 1480

### Disclaimer

บริษัทหลักทรัพย์ เคจีไอ (ประเทศไทย) จำกัด (มหาชน) (“บริษัท”) มิได้ให้การรับรองใดๆ ถึงความถูกต้องและแท้จริงของข้อมูลในเอกสารนี้ (“ข้อมูล”) ดังนั้นไม่ว่าจะด้วยเหตุใดก็ตาม บริษัทไม่ขอรับผิดชอบต่อความเสียหายในรายได้ หรือผลประโยชน์ใดๆ ทั้งทางตรงและทางอ้อมที่เกิดขึ้นจากการใช้ ข้อมูล และข้อมูลนี้มิได้จัดทำขึ้นเพื่อการชักชวนหรือชี้แนะให้ซื้อขายหลักทรัพย์ใดๆ ทั้งนี้ ข้อมูลถูกจัดทำขึ้นจากแหล่งข้อมูลที่เป็นปัจจุบันและ บริษัทสงวนสิทธิในการแก้ไขข้อความใดๆ ในเอกสารนี้โดยมีผลย้อนหลังนับจากเวลาที่ข้อมูลถูกจัดทำขึ้น ณ วันที่พิมพ์เอกสารนี้

# หุ้นเด่นทางเทคนิค

กลยุทธ์ฟั่ง ป๋าทานCMT®  
โทร 66.2658.8888 ต่อ 8843  
อีเมล kritsapongp@kgi.co.th



## WHA\*

แนวรับ
4.60-4.68

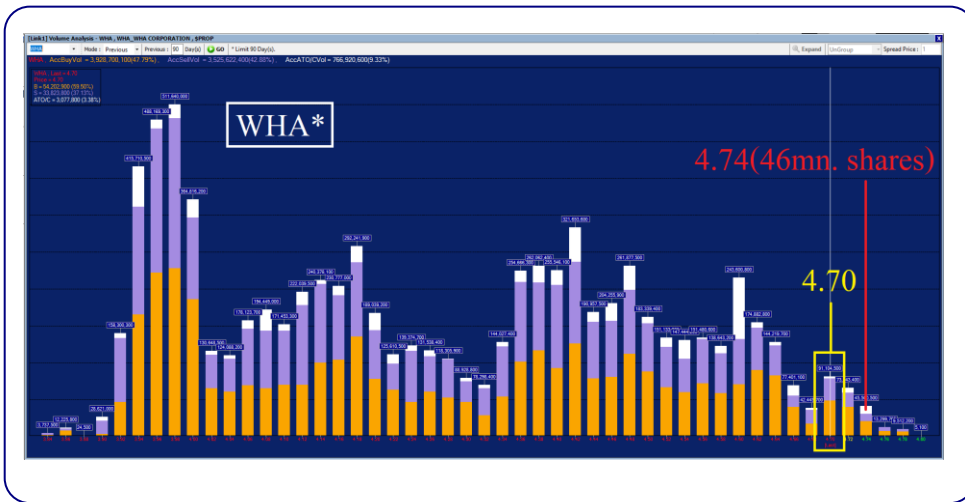
แนวต้าน
4.86 / 5.00

ตัดขาดทุน
4.54

### WHA\* กราฟรายวัน

ราคาตัด Break แนวต้าน High เดิม ประกอบกับเกิดสัญญาณบวกจากเส้น MACD ที่อยู่เหนือเส้น Signal มองว่าน่าเก็งกำไรในระยะสั้น เพื่อลดความเสี่ยงการปรับตัวขึ้น

## Volume Analysis



ที่ราคาเปิด 4.70 มองว่าน่าซื้อเพราะ หากราคาผ่านแนวต้านที่ 4.74 ซึ่งมีปริมาณการซื้อขายประมาณ 46 ล้านหุ้น โดยหลังจากนั้นแนวต้าน ปริมาณการซื้อขายลดลงเหลือเฉลี่ยประมาณ 11 ล้านหุ้นต่อแท่งถือว่าแนวต้าน ปริมาณการซื้อขายลดไปกว่า 76% จึงคาดว่าราคาจะปรับตัวขึ้นต่อได้ง่าย

## กลยุทธ์การลงทุน

**คำแนะนำ:** ซื้อเก็งกำไรที่แนวรับ 4.60-4.68 คาดหวังการขึ้นทดสอบแนวต้านระยะสั้นที่ 4.86 หรือ 5.00 ตัดขาดทุนเมื่อหลุด 4.54

<https://www.kgiworld.co.th>

หมายเหตุ: 1. \*บริษัทอาจเป็นผู้ออกใบสำคัญแสดงสิทธิอนุพันธ์บนหลักทรัพย์นี้ / 2. เป้าพื้นฐาน หมายถึง ราคาเป้าหมายเชิงพื้นฐาน (Forecasted 12M Target price) ที่อ้างอิงจากบทวิเคราะห์ที่ปัจจัยพื้นฐานฉบับล่าสุดของฝ่ายวิจัย / 3. เป้า Consensus หมายถึง ค่าเฉลี่ยของราคาเป้าหมายเชิงพื้นฐานที่จัดทำโดย Bloomberg consensus หรือ IAA Consensus

### Disclaimer

บริษัทหลักทรัพย์ เคจีไอ (ประเทศไทย) จำกัด (มหาชน) ("บริษัท") มิได้ให้การรับรองใดๆ ถึงความถูกต้องและแท้จริงของข้อมูลในเอกสารนี้ ("ข้อมูล") ดังนั้นไม่ว่าจะด้วยเหตุใดก็ตาม บริษัทไม่ขอรับผิดชอบต่อความเสียหายในรายได้ หรือผลประโยชน์ใดๆ ทั้งทางตรงและทางอ้อมที่เกิดขึ้นจากการใช้ ข้อมูล และข้อมูลนี้มิได้จัดทำขึ้นเพื่อเป็นการชักชวนหรือแนะนำให้ซื้อขายหลักทรัพย์ใดๆ ทั้งนี้ข้อมูลถูกจัดทำขึ้นจากแหล่งข้อมูลที่เป็นปัจจุบันและ บริษัทสงวนสิทธิในการแก้ไขข้อความใดๆ ในเอกสารนี้โดยมิต้องออกกล่าวอ้างหน้า

# หุ้นเด่นทางเทคนิค

กลยุทธ์ฟงส์ ปาทานCMT®  
โทร 66.2658.8888 คอ 8843  
อีเมล krisapongp@kgi.co.th

## แนวโน้มราคา



### NRF

**แนวรับ** 5.40-5.55

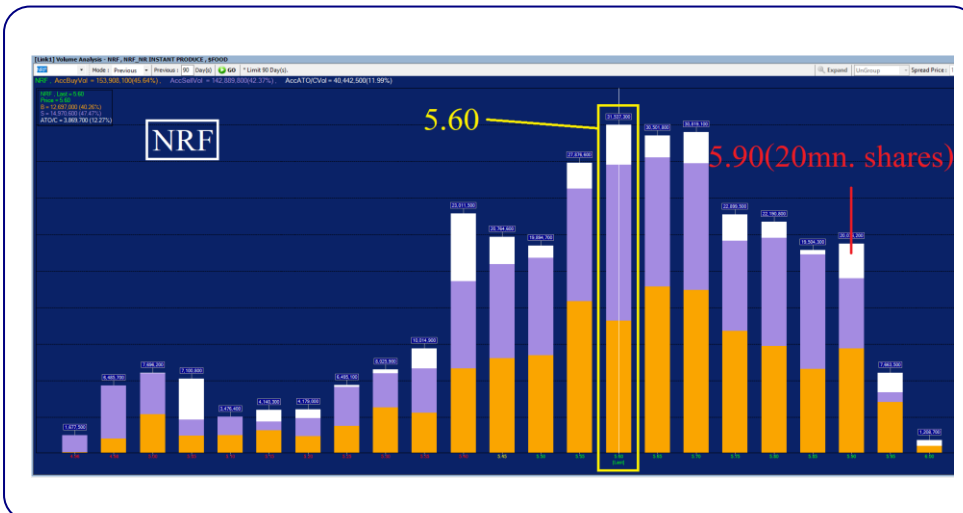
**แนวต้าน** 5.80 / 6.00

**ตัดขาดทุน** 5.35

### NRF กราฟรายวัน

ราคา Break แนวต้านกรอบ Downtrend Channel ประกอบกับเกิดสัญญาณบวกจากเส้น MACD ที่อยู่เหนือเส้น Signal มองว่าน่าเก็งกำไรในระยะสั้น เพื่อคาดหวังการปรับตัวขึ้น

## Volume Analysis



ที่ราคาปิด 5.60 มองว่าน่าซื้อเพราะหากราคาผ่านแนวต้านที่ 5.90 ซึ่งมีปริมาณการซื้อขายประมาณ 20 ล้านหุ้น โดยหลังจากนั้นแนวต้าน ปริมาณการซื้อขายลดลงเหลือเฉลี่ยประมาณ 4.4 ล้านหุ้นต่อแท่งถือว่าแนวต้านปริมาณการซื้อขายลดไปกว่า 78% จึงคาดว่าราคาจะปรับตัวขึ้นต่อได้ง่าย

## กลยุทธ์การลงทุน

คำแนะนำ: ซื้อเก็งกำไรที่แนวรับ 5.40-5.55 คาดหวังการขึ้นทดสอบแนวต้านระยะสั้นที่ 5.80 หรือ 6.00 ตัดขาดทุนเมื่อหลุด 5.35

<https://www.kgiworld.co.th>

หมายเหตุ: 1. \*บริษัทอาจเป็นผู้ถือครองหุ้นสำคัญแสดงสิทธิออกพันธบัตรหลักทรัพย์นี้ / 2. เป้าพื้นฐาน หมายถึง ราคาเป้าหมายเชิงพื้นฐาน (Forecasted 12M Target price) ที่อ้างอิงจากบทวิเคราะห์ที่ปัจจัยพื้นฐานฉบับล่าสุดของฝ่ายวิจัย / 3. เป้า Consensus หมายถึง ค่าเฉลี่ยของราคาเป้าหมายเชิงพื้นฐานที่จัดทำโดย Bloomberg consensus หรือ IAA Consensus

### Disclaimer

บริษัทหลักทรัพย์ เคจีไอ (ประเทศไทย) จำกัด (มหาชน) ("บริษัท") มิได้ให้การรับรองใดๆ ถึงความถูกต้องและแท้จริงของข้อมูลในเอกสารนี้ ("ข้อมูล") ดังนั้นไม่ว่าจะด้วยเหตุใดก็ตาม บริษัทไม่ขอรับผิดชอบต่อความเสียหายในรายได้ หรือผลประโยชน์ใดๆ ทั้งทางตรงและทางอ้อมที่เกิดขึ้นจากการใช้ ข้อมูล และข้อมูลนี้มีได้จัดทำขึ้นเพื่อเป็นการชักชวนหรือชี้แนะให้ซื้อขายหลักทรัพย์ใดๆ ทั้งนี้ข้อมูลถูกจัดทำขึ้นจากแหล่งข้อมูลที่เป็นปัจจุบันและ บริษัทสงวนสิทธิในการแก้ไขข้อความใดๆ ในเอกสารนี้โดยมิต้องออกกล่าวอ้างหน้า

## กลยุทธ์หุ้นที่เคยแนะนำ

กลยุทธ์ฟังกส์ ปาทานCMT®  
 โทร 66.2658.8888 คิว 8843  
 อีเมล krittapongp@kgi.co.th

ชื่อหุ้น	คำแนะนำ	ราคาค้นทุน	แนวรับ	แนวต้าน	Stop Loss	Trailing Stop	วันที่แนะนำ
SUN	ถือ	6.80	6.60-6.70	7.00/7.20	6.50		06-Jul-23
ADVANC*	ถือ	218.00	210.00-214.00	220.00/226.00	209.00		06-Jul-23
PTTEP*	ถือ	153.00	149.00-151.00	156.00/159.00	148.00		06-Jul-23
SIRI*	ถือ	1.94	1.87-1.91	1.98/2.06	1.85		05-Jul-23
BJC	ถือ	35.25	33.50-34.50	36.00/37.00	33.00		05-Jul-23
AMATA*	ถือ	22.90	22.00-22.50	23.40/24.00	21.70		05-Jul-23
COM7*	ถือ	27.25	25.50-26.50	28.00/29.00	25.00		04-Jul-23
AAV*	ถือ	2.70	2.64-2.68	2.78/2.86	2.60		03-Jul-23
PTTGC*	ถือ	37.75	37.75	40.00/42.00		38.25	03-Jul-23
CENTEL*	ตัดขาดทุน	50.00	-	-	47.00		03-Jul-23
BANPU*	ถือ	8.70	8.70	9.30/9.60		9.00	30-Jun-23
PLANB*	ถือ	8.25	8.00-8.20	8.50/8.75	7.90		30-Jun-23

### หมายเหตุ

- กลยุทธ์หุ้นที่เคยแนะนำ คือ การติดตามคำแนะนำหุ้นเด่นทางเทคนิคที่เคยแนะนำในช่วง 5 วันที่ผ่านมา
- คำแนะนำ แบ่งเป็น 3 แบบคือ “ถือ” หมายถึง ถือหุ้นหรือคงสถานะตามเดิม, “ขายทำกำไร” หมายถึง ขายที่ราคา Trailing Stop หรือแนวต้านที่ 2, “ตัดขาดทุน” หมายถึง ขายที่ราคา Stop Loss
- ราคาค้นทุนคือ ราคาเปิดของหุ้นในวันที่แนะนำ ซึ่งเป็นเพียงราคาสมมติเพื่ออ้างอิงคำแนะนำหุ้นตัวนั้น ๆ ทั้งนี้ไม่ได้เป็นการแนะนำให้ซื้อหุ้นที่ราคาเปิดแต่อย่างใด
- หุ้นจะถูกนำออกจากตาราง 2 กรณี ดังนี้) ปรับตัวถึงแนวต้านที่ 2 หรือ Trailing หรือ Stop Loss อย่างใดอย่างหนึ่ง ii) อยู่ในตารางเกิน 5 วันทำการ
- Trailing Stop คือ จุดของราคาที่ใช่เป็นจุดขายทำกำไรหรือขายเพื่อรักษาดำเนินทุน ส่วนมากจะถูกกำหนดเมื่อราคาปรับตัวขึ้นจากราคาค้นทุน
- หุ้นและคำแนะนำในตารางด้านบนเป็นเพียงแนวทางการลงทุนเท่านั้น โดยมีได้รับรองผลตอบแทนจากการลงทุนแต่อย่างใด

<https://www.kgiworld.co.th>

หมายเหตุ: 1. “บริษัทอาจเป็นผู้ถือครองหุ้นสำคัญแสดงสิทธิออกพันธบัตรหลักทรัพย์นี้ / 2. เป้าพื้นฐาน หมายถึง ราคาเป้าหมายเชิงพื้นฐาน (Forecasted 12M Target price) ที่อ้างอิงจากบทวิเคราะห์ปัจจัยพื้นฐานฉบับล่าสุดของฝ่ายวิจัยฯ / 3. เป้า Consensus หมายถึง ค่าเฉลี่ยของราคาเป้าหมายเชิงพื้นฐานที่จัดทำโดย Bloomberg consensus หรือ IAA Consensus

### Disclaimer

บริษัทหลักทรัพย์ เคจีไอ (ประเทศไทย) จำกัด (มหาชน) (“บริษัท”) มิได้ให้การรับรองใดๆ ถึงความถูกต้องและแท้จริงของข้อมูลในเอกสารนี้ (“ข้อมูล”) ดังนั้นไม่ว่าจะด้วยเหตุใดก็ตาม บริษัทไม่ขอรับผิดชอบต่อความเสียหายในรายได้ หรือผลประโยชน์ใดๆ ทั้งทางตรงและทางอ้อมที่เกิดขึ้นจากการใช้ ข้อมูล และข้อมูลนี้มีได้จัดทำขึ้นเพื่อเป็นการชักชวนหรือชี้แนะให้ซื้อขายหลักทรัพย์ใดๆ ทั้งนี้ข้อมูลถูกจัดทำขึ้นจากแหล่งข้อมูลที่เป็นปัจจุบันและ บริษัทสงวนสิทธิในการแก้ไขข้อความใดๆ ในเอกสารนี้โดยมิได้ออกกล่าวล่วงหน้า

**รายงานเอ็นวีดีอาร์ (NVDR) ประจำวัน**
**จำนวนหุ้นเพิ่มขึ้นสูงสุด 20 อันดับ**

ชื่อหุ้น	ราคา (บาท)	จำนวนหุ้นที่ถือ (ล้านหุ้น)		เอ็นวีดีอาร์เปลี่ยนแปลง		
		5 ก.ค. 66	6 ก.ค. 66	(พันหุ้น)	มูลค่า (ล้านบาท)	(%)
TTB	1.54	4,927.76	4,937.81	10,050.8	15.57	0.2
TRUE	6.50	3,198.14	3,205.55	7,418.9	48.46	0.2
IRPC	2.32	955.30	960.35	5,048.9	11.66	0.5
BEAUTY	0.53	112.19	116.28	4,089.1	2.17	3.6
BEM	8.35	1,036.80	1,040.81	4,004.8	33.45	0.4
SDC	0.07	124.38	128.37	3,988.8	0.26	3.2
SCB	108.00	212.92	216.62	3,702.1	400.16	1.7
TOA	26.00	31.70	34.55	2,850.7	72.65	9.0
PTT	33.75	1,172.74	1,175.27	2,528.1	84.91	0.2
WHA	4.70	887.11	889.53	2,421.5	11.40	0.3
GPSC	52.25	74.65	76.87	2,219.1	115.60	3.0
DOHOME	10.40	35.67	37.81	2,138.0	22.49	6.0
LHFG	1.09	60.05	61.60	1,543.4	1.67	2.6
BGRIM	33.75	108.89	110.40	1,504.9	50.19	1.4
SFLEX	4.32	22.58	24.03	1,457.9	6.26	6.5
GFPT	12.50	35.43	36.82	1,391.5	17.40	3.9
S	1.29	294.32	295.70	1,371.0	1.78	0.5
PROEN	4.66	17.71	19.06	1,358.7	6.24	7.7
SCGP	35.00	185.95	187.30	1,354.0	47.72	0.7
JMT	36.50	69.71	71.03	1,319.9	48.36	1.9

**มูลค่าเพิ่มขึ้นสูงสุด 20 อันดับ**

ชื่อหุ้น	ราคา (บาท)	จำนวนหุ้นที่ถือ (ล้านหุ้น)		เอ็นวีดีอาร์เปลี่ยนแปลง		
		5 ก.ค. 66	6 ก.ค. 66	(พันหุ้น)	มูลค่า (ล้านบาท)	(%)
SCB	108.00	212.92	216.62	3,702.1	400.16	1.7
GPSC	52.25	74.65	76.87	2,219.1	115.60	3.0
PTT	33.75	1,172.74	1,175.27	2,528.1	84.91	0.2
TOA	26.00	31.70	34.55	2,850.7	72.65	9.0
BGRIM	33.75	108.89	110.40	1,504.9	50.19	1.4
TRUE	6.50	3,198.14	3,205.55	7,418.9	48.46	0.2
JMT	36.50	69.71	71.03	1,319.9	48.36	1.9
SCGP	35.00	185.95	187.30	1,354.0	47.72	0.7
ADVANC	216.00	214.88	215.08	204.6	44.37	0.1
KTC	46.25	246.61	247.39	780.3	36.14	0.3
BEM	8.35	1,036.80	1,040.81	4,004.8	33.45	0.4
SISB	34.75	43.83	44.57	742.9	25.71	1.7
EA	54.25	376.11	376.54	430.2	23.46	0.1
DOHOME	10.40	35.67	37.81	2,138.0	22.49	6.0
CK	19.80	130.79	131.85	1,065.9	20.96	0.8
BJC	33.50	129.08	129.68	600.0	20.22	0.5
GFPT	12.50	35.43	36.82	1,391.5	17.40	3.9
TTB	1.54	4,927.76	4,937.81	10,050.8	15.57	0.2
CENDEL	47.25	51.59	51.91	319.6	15.11	0.6
AH	35.00	54.29	54.70	416.3	14.58	0.8

ที่มา: ตลาดหลักทรัพย์ฯ และ เคจี ไอ (ประเทศไทย)

หมายเหตุ: ข้อมูลผลของการระดมอาจ มีการเปลี่ยนแปลงได้ภายหลังการปรับปรุงโดยตลาดหลักทรัพย์ฯ

**จำนวนหุ้นลดลงสูงสุด 20 อันดับ**

ชื่อหุ้น	ราคา (บาท)	จำนวนหุ้นที่ถือ (ล้านหุ้น)		เอ็นวีดีอาร์เปลี่ยนแปลง		
		5 ก.ค. 66	6 ก.ค. 66	(พันหุ้น)	มูลค่า (ล้านบาท)	(%)
TTB	1.54	4,927.76	4,937.81	10,050.8	15.57	0.2
BDMS	27.25	2,120.19	2,107.38	(12,816.4)	(348.53)	(0.6)
BANPU	9.00	804.55	795.64	(8,906.9)	(80.64)	(1.1)
AWC	4.66	1,362.04	1,353.95	(8,090.8)	(38.62)	(0.6)
MINT	33.25	619.71	614.37	(5,340.8)	(177.53)	(0.9)
PTTGC	38.50	280.05	274.78	(5,266.6)	(201.61)	(1.9)
AOT	71.00	721.05	715.85	(5,201.6)	(370.23)	(0.7)
AJA-W4	0.04	22.49	17.40	(5,090.0)	(0.15)	(22.6)
EMC-W6	0.01	415.18	410.18	(5,000.0)	(0.05)	(1.2)
JAS	1.24	317.27	312.42	(4,847.8)	(5.97)	(1.5)
TU	12.70	375.39	371.01	(4,380.6)	(55.73)	(1.2)
OTO	1.55	42.91	39.04	(3,865.6)	(6.04)	(9.0)
HMPRO	13.90	923.69	919.85	(3,848.3)	(53.23)	(0.4)
TLI	11.30	141.51	137.80	(3,715.2)	(42.38)	(2.6)
IVL	33.75	486.36	482.80	(3,557.2)	(119.35)	(0.7)
SHR	3.06	194.49	190.95	(3,544.1)	(10.94)	(1.8)
SGC	1.49	55.40	51.91	(3,487.5)	(5.30)	(6.3)
CHG	2.98	519.72	516.47	(3,258.4)	(9.67)	(0.6)
BBL	156.00	439.48	436.46	(3,012.6)	(471.40)	(0.7)
MENA	1.65	12.45	9.51	(2,940.5)	(5.05)	(23.6)

**มูลค่าลดลงสูงสุด 20 อันดับ**

ชื่อหุ้น	ราคา (บาท)	จำนวนหุ้นที่ถือ (ล้านหุ้น)		เอ็นวีดีอาร์เปลี่ยนแปลง		
		5 ก.ค. 66	6 ก.ค. 66	(พันหุ้น)	มูลค่า (ล้านบาท)	(%)
BBL	156.00	439.48	436.46	(3,012.6)	(471.40)	(0.7)
AOT	71.00	721.05	715.85	(5,201.6)	(370.23)	(0.7)
BDMS	27.25	2,120.19	2,107.38	(12,816.4)	(348.53)	(0.6)
SCC	323.00	110.44	109.66	(778.3)	(250.96)	(0.7)
PTTGC	38.50	280.05	274.78	(5,266.6)	(201.61)	(1.9)
MINT	33.25	619.71	614.37	(5,340.8)	(177.53)	(0.9)
DELTA	95.00	372.90	371.05	(1,848.8)	(175.63)	(0.5)
BH	223.00	127.03	126.24	(791.1)	(175.58)	(0.6)
IVL	33.75	486.36	482.80	(3,557.2)	(119.35)	(0.7)
TISCO	96.25	78.79	77.73	(1,062.6)	(102.47)	(1.3)
INTUCH	73.25	196.14	194.82	(1,321.5)	(96.55)	(0.7)
SAWAD	47.25	131.29	129.30	(1,980.8)	(95.24)	(1.5)
BANPU	9.00	804.55	795.64	(8,906.9)	(80.64)	(1.1)
PTTEP	151.00	341.09	340.61	(479.2)	(72.43)	(0.1)
OR	20.90	299.10	296.22	(2,877.8)	(60.13)	(1.0)
TU	12.70	375.39	371.01	(4,380.6)	(55.73)	(1.2)
HMPRO	13.90	923.69	919.85	(3,848.3)	(53.23)	(0.4)
OSP	28.50	153.95	152.21	(1,742.1)	(49.37)	(1.1)
GULF	46.00	454.77	453.70	(1,073.9)	(48.91)	(0.2)
KTB	19.20	1,249.89	1,247.36	(2,530.4)	(48.65)	(0.2)

<https://www.kgieworld.co.th>

หมายเหตุ: 1. "บริษัทอาจเป็นผู้ถือครองที่สำคัญแสดงสิทธิอนุพันธ์บนหลักทรัพย์นี้ / 2. เป้าพื้นฐาน หมายถึง ราคาเป้าหมายเชิงพื้นฐาน (Forecasted 12M Target price) ที่อ้างอิงจากบทวิเคราะห์ที่ปัจจัยพื้นฐานฉบับล่าสุดของฝ่ายวิจัย / 3. เป้า Consensus หมายถึง ค่าเฉลี่ยของราคาเป้าหมายพื้นฐานที่จัดทำโดย Bloomberg consensus หรือ IAA Consensus

**Disclaimer**

บริษัทหลักทรัพย์ เคจีไอ (ประเทศไทย) จำกัด (มหาชน) ("บริษัท") มิได้ให้การรับรองใดๆ ถึงความถูกต้องและแท้จริงของข้อมูลในเอกสารนี้ ("ข้อมูล") ดังนั้นไม่ว่าจะด้วยเหตุใดก็ตาม บริษัทไม่ขอรับผิดชอบต่อความเสียหายในรายได้ หรือผลประโยชน์ใดๆ ทั้งทางตรงและทางอ้อมที่เกิดขึ้นจากการใช้ ข้อมูล และข้อมูลนี้มิได้จัดทำขึ้นเพื่อเป็นการชักชวนหรือแนะนำให้ซื้อขายหลักทรัพย์ใดๆ ทั้งนี้ข้อมูลจัดทำขึ้นจากแหล่งข้อมูลที่เป็นปัจจุบันและ บริษัทสงวนสิทธิในการแก้ไขข้อความใดๆ ในเอกสารนี้โดยมิต้องออกกล่าวอ้างหน้า



**รายงานหุ้นที่ถูกสั่งห้ามจำหน่าย (Silent Period) (เรียงตามวันที่สิ้นสุด)**

ชื่อหุ้น	ระยะเวลาห้ามจำหน่าย		จำนวนหุ้น (ล้านหุ้น)	ร้อยละของ ทุนชำระแล้ว	ทุนชำระแล้ว (ล้านบาท)	จำนวนหุ้นห้ามจำหน่ายคงเหลือ (ล้านหุ้น)				วันแรกในแต่ละช่วงที่สามารถจำหน่ายหุ้นได้				จำนวนหุ้นที่พ้นการห้ามจำหน่ายแต่ละช่วง (ล้านหุ้น)			
	วันเริ่มต้น	วันสิ้นสุด				6M	12M	18M	24M	6M	12M	18M	24M	6M	12M	18M	24M
BBGI	17 มี.ค. 65	16 มี.ค. 66	795.00	54.98	1,446.00	795.00	596.25	Free	Free	16 ก.ย. 65	16 มี.ค. 66	16 ก.ย. 66	16 มี.ค. 67	198.75	596.25	-	-
JDF	7 เม.ย. 65	6 เม.ย. 66	330.00	55.00	600.00	330.00	247.50	Free	Free	6 ต.ค. 65	6 เม.ย. 66	6 ต.ค. 66	6 เม.ย. 67	82.50	247.50	-	-
CEYE	29 เม.ย. 65	28 เม.ย. 66	148.00	54.81	270.00	148.00	111.00	Free	Free	28 ต.ค. 65	28 เม.ย. 66	28 ต.ค. 66	28 เม.ย. 67	37.00	111.00	-	-
BIS	5 พ.ค. 65	4 พ.ค. 66	172.00	54.78	314.00	172.00	129.00	Free	Free	4 พ.ย. 65	4 พ.ค. 66	4 พ.ย. 66	4 พ.ค. 67	43.00	129.00	-	-
KCC	5 พ.ค. 65	4 พ.ค. 66	341.00	55.00	620.00	341.00	255.75	Free	Free	4 พ.ย. 65	4 พ.ค. 66	4 พ.ย. 66	4 พ.ค. 67	85.25	255.75	-	-
FTI	19 พ.ค. 65	18 พ.ค. 66	247.00	54.89	450.00	247.00	185.25	Free	Free	18 พ.ย. 65	18 พ.ค. 66	18 พ.ย. 66	18 พ.ค. 67	61.75	185.25	-	-
PLUS	20 พ.ค. 65	19 พ.ค. 66	368.00	54.93	670.00	368.00	276.00	Free	Free	19 พ.ย. 65	19 พ.ค. 66	19 พ.ย. 66	19 พ.ค. 67	92.00	276.00	-	-
STP	14 มิ.ย. 65	13 มิ.ย. 66	55.00	55.00	100.00	55.00	41.25	Free	Free	13 ธ.ค. 65	13 มิ.ย. 66	13 ธ.ค. 66	13 มิ.ย. 67	13.75	41.25	-	-
TEKA	15 มิ.ย. 65	14 มิ.ย. 66	165.00	55.00	300.00	165.00	123.75	Free	Free	14 ธ.ค. 65	14 มิ.ย. 66	14 ธ.ค. 66	14 มิ.ย. 67	41.25	123.75	-	-
BLESS	7 ก.ค. 65	6 ก.ค. 66	440.00	55.00	800.00	440.00	330.00	Free	Free	6 ม.ค. 66	6 ก.ค. 66	6 ม.ค. 67	6 ก.ค. 67	110.00	330.00	-	-
TLI	25 ก.ค. 65	24 ก.ค. 66	6,297.00	55.00	11,450.00	6,297.00	4,722.75	Free	Free	24 ม.ค. 66	24 ก.ค. 66	24 ม.ค. 67	24 ก.ค. 67	1,574.25	4,722.75	-	-
CHIC	27 ก.ค. 65	26 ก.ค. 66	748.00	55.00	1,360.00	748.00	561.00	Free	Free	26 ม.ค. 66	26 ก.ค. 66	26 ม.ค. 67	26 ก.ค. 67	187.00	561.00	-	-
YONG	2 ส.ค. 65	1 ส.ค. 66	374.00	55.00	680.00	374.00	280.50	Free	Free	1 ก.พ. 66	1 ส.ค. 66	1 ก.พ. 67	1 ส.ค. 67	93.50	280.50	-	-
TGE	19 ส.ค. 65	18 ส.ค. 66	1,210.00	55.00	2,200.00	1,210.00	907.50	Free	Free	18 ก.พ. 66	18 ส.ค. 66	18 ก.พ. 67	18 ส.ค. 67	302.50	907.50	-	-
CH	12 ก.ย. 65	11 ก.ย. 66	440.00	55.00	800.00	440.00	330.00	Free	Free	11 มี.ค. 66	11 ก.ย. 66	11 มี.ค. 67	11 ก.ย. 67	110.00	330.00	-	-
TEGH	30 ก.ย. 65	29 ก.ย. 66	594.00	55.00	1,080.00	594.00	445.50	Free	Free	29 มี.ค. 66	29 ก.ย. 66	29 มี.ค. 67	29 ก.ย. 67	148.50	445.50	-	-
2ACS	3 ต.ค. 65	2 ต.ค. 66	236.00	54.88	430.00	236.00	177.00	Free	Free	2 เม.ย. 66	2 ต.ค. 66	2 เม.ย. 67	2 ต.ค. 67	59.00	177.00	-	-
AMARC	19 ต.ค. 65	18 ต.ค. 66	231.00	55.00	420.00	231.00	173.25	Free	Free	18 เม.ย. 66	18 ต.ค. 66	18 เม.ย. 67	18 ต.ค. 67	57.75	173.25	-	-
PCC	21 ต.ค. 65	20 ต.ค. 66	674.00	54.98	1,226.00	674.00	505.50	Free	Free	20 เม.ย. 66	20 ต.ค. 66	20 เม.ย. 67	20 ต.ค. 67	168.50	505.50	-	-
ITNS	25 ต.ค. 65	24 ต.ค. 66	121.00	55.00	220.00	121.00	90.75	Free	Free	24 เม.ย. 66	24 ต.ค. 66	24 เม.ย. 67	24 ต.ค. 67	30.25	90.75	-	-
AAI	1 พ.ย. 65	31 ต.ค. 66	1,168.00	54.96	2,125.00	1,168.00	876.00	Free	Free	30 เม.ย. 66	31 ต.ค. 66	30 เม.ย. 67	31 ต.ค. 67	292.00	876.00	-	-
BTG	2 พ.ย. 65	1 พ.ย. 66	1,064.00	55.02	1,934.00	1,064.00	798.00	Free	Free	1 พ.ค. 66	1 พ.ย. 66	1 พ.ค. 67	1 พ.ย. 67	266.00	798.00	-	-
KLINIQ	7 พ.ย. 65	6 พ.ย. 66	121.00	55.00	220.00	121.00	90.75	Free	Free	6 พ.ค. 66	6 พ.ย. 66	6 พ.ค. 67	6 พ.ย. 67	30.25	90.75	-	-
POLY	16 พ.ย. 65	15 พ.ย. 66	247.00	54.89	450.00	247.00	185.25	Free	Free	15 พ.ค. 66	15 พ.ย. 66	15 พ.ค. 67	15 พ.ย. 67	61.75	185.25	-	-
KJL	22 พ.ย. 65	21 พ.ย. 66	63.00	54.31	116.00	63.00	47.25	Free	Free	21 พ.ค. 66	21 พ.ย. 66	21 พ.ค. 67	21 พ.ย. 67	15.75	47.25	-	-
AURA	29 พ.ย. 65	28 พ.ย. 66	733.00	54.95	1,334.00	733.00	549.75	Free	Free	28 พ.ค. 66	28 พ.ย. 66	28 พ.ค. 67	28 พ.ย. 67	183.25	549.75	-	-
PRI	30 พ.ย. 65	29 พ.ย. 66	176.00	55.00	320.00	176.00	132.00	Free	Free	29 พ.ค. 66	29 พ.ย. 66	29 พ.ค. 67	29 พ.ย. 67	44.00	132.00	-	-
MTW	6 ธ.ค. 65	5 ธ.ค. 66	185.00	54.90	337.00	185.00	138.75	Free	Free	5 มิ.ย. 66	5 ธ.ค. 66	5 มิ.ย. 67	5 ธ.ค. 67	46.25	138.75	-	-
UBA	7 ธ.ค. 65	6 ธ.ค. 66	330.00	55.00	600.00	330.00	247.50	Free	Free	6 มิ.ย. 66	6 ธ.ค. 66	6 มิ.ย. 67	6 ธ.ค. 67	82.50	247.50	-	-
ITC	9 ธ.ค. 65	8 ธ.ค. 66	1,650.00	55.00	3,000.00	1,650.00	1,237.50	Free	Free	8 มิ.ย. 66	8 ธ.ค. 66	8 มิ.ย. 67	8 ธ.ค. 67	412.50	1,237.50	-	-
SGC	13 ธ.ค. 65	12 ธ.ค. 66	1,798.00	54.98	3,270.00	1,798.00	1,348.50	Free	Free	12 มิ.ย. 66	12 ธ.ค. 66	12 มิ.ย. 67	12 ธ.ค. 67	449.50	1,348.50	-	-
DTCENT	15 ธ.ค. 65	14 ธ.ค. 66	662.00	54.94	1,205.00	662.00	496.50	Free	Free	14 มิ.ย. 66	14 ธ.ค. 66	14 มิ.ย. 67	14 ธ.ค. 67	165.50	496.50	-	-
SM	20 ธ.ค. 65	19 ธ.ค. 66	605.00	55.00	1,100.00	605.00	453.75	Free	Free	19 มิ.ย. 66	19 ธ.ค. 66	19 มิ.ย. 67	19 ธ.ค. 67	151.25	453.75	-	-
WARRIX	21 ธ.ค. 65	20 ธ.ค. 66	330.00	55.00	600.00	330.00	247.50	Free	Free	20 มิ.ย. 66	20 ธ.ค. 66	20 มิ.ย. 67	20 ธ.ค. 67	82.50	247.50	-	-
MOSHI	22 ธ.ค. 65	21 ธ.ค. 66	165.00	55.00	300.00	165.00	123.75	Free	Free	21 มิ.ย. 66	21 ธ.ค. 66	21 มิ.ย. 67	21 ธ.ค. 67	41.25	123.75	-	-
KTMS	23 ธ.ค. 65	22 ธ.ค. 66	165.00	55.00	300.00	165.00	123.75	Free	Free	22 มิ.ย. 66	22 ธ.ค. 66	22 มิ.ย. 67	22 ธ.ค. 67	41.25	123.75	-	-
SAF	19 ม.ค. 66	18 ม.ค. 67	165.00	55.00	300.00	165.00	123.75	Free	Free	18 ก.ค. 66	18 ม.ค. 67	18 ก.ค. 67	18 ม.ค. 68	41.25	123.75	-	-
MASTER	25 ม.ค. 66	24 ม.ค. 67	132.00	55.00	240.00	132.00	99.00	Free	Free	24 ก.ค. 66	24 ม.ค. 67	24 ก.ค. 67	24 ม.ค. 68	33.00	99.00	-	-
SVR	8 ก.พ. 66	7 ก.พ. 67	280.00	54.90	510.00	280.00	210.00	Free	Free	7 ส.ค. 66	7 ก.พ. 67	7 ส.ค. 67	7 ก.พ. 68	70.00	210.00	-	-
NTSC	9 ก.พ. 66	8 ก.พ. 67	55.00	55.00	100.00	55.00	41.25	Free	Free	8 ส.ค. 66	8 ก.พ. 67	8 ส.ค. 67	8 ก.พ. 68	13.75	41.25	-	-
MEB	14 ก.พ. 66	13 ก.พ. 67	165.00	55.00	300.00	165.00	123.75	Free	Free	13 ส.ค. 66	13 ก.พ. 67	13 ส.ค. 67	13 ก.พ. 68	41.25	123.75	-	-
PQS	15 ก.พ. 66	14 ก.พ. 67	368.00	54.93	670.00	368.00	276.00	Free	Free	14 ส.ค. 66	14 ก.พ. 67	14 ส.ค. 67	14 ก.พ. 68	92.00	276.00	-	-
BVG	17 ก.พ. 66	16 ก.พ. 67	247.00	54.89	450.00	247.00	185.25	Free	Free	16 ส.ค. 66	16 ก.พ. 67	16 ส.ค. 67	16 ก.พ. 68	61.75	185.25	-	-

ที่มา: ตลาดหลักทรัพย์ฯ และ เคจีไอ (ประเทศไทย)

<https://www.kgieworld.co.th>

หมายเหตุ: 1. \*บริษัทอาจเป็นผู้ถือครองสำคัญแสดงสิทธิของหุ้นที่บริษัทถือหุ้นนี้ / 2. เป้าพื้นฐาน หมายถึง ราคาเป้าหมายเชิงพื้นฐาน (Forecasted 12M Target price) ที่อ้างอิงจากบทวิเคราะห์ที่ปัจจัยพื้นฐานฉบับล่าสุดของฝ่ายวิจัย / 3. เป้า Consensus หมายถึง ค่าเฉลี่ยของราคาเป้าหมายเชิงพื้นฐานที่จัดทำโดย Bloomberg consensus หรือ IAA Consensus

**Disclaimer**

บริษัทหลักทรัพย์ เคจีไอ (ประเทศไทย) จำกัด (มหาชน) ("บริษัท") มิได้ให้การรับรองใดๆ ถึงความถูกต้องและแท้จริงของข้อมูลในเอกสารนี้ ("ข้อมูล") ดังนั้นไม่ว่าจะด้วยเหตุใดก็ตาม บริษัทไม่ขอรับผิดชอบต่อความเสียหายในรายได้ หรือผลประโยชน์ใดๆ ทั้งทางตรงและทางอ้อมที่เกิดขึ้นจากการใช้ ข้อมูล และข้อมูลนี้มิได้จัดทำขึ้นเพื่อการชักชวนหรือชี้แนะให้ซื้อขายหลักทรัพย์ใดๆ ทั้งนี้ข้อมูลถูกจัดทำขึ้นจากแหล่งข้อมูลที่เป็นปัจจุบันและ บริษัทสงวนสิทธิในการแก้ไขข้อความใดๆ ในเอกสารนี้โดยมิได้ออกกล่าวล่วงหน้า



**รายงานการเปลี่ยนแปลงการถือครองหลักทรัพย์ของผู้บริหาร (Change of Management Holdings)**

ชื่อบริษัท	ชื่อผู้บริหาร	ความสัมพันธ์*	ประเภท	จำนวน (หุ้น)				ราคา (บาท)
				ซื้อ	ขาย	รับโอน	โอนออก	
ALT	นาง ปรีญาภรณ์ ตั้งเผ่าศักดิ์	ผู้รายงาน	หุ้นสามัญ	40,000				1.91
AUCT	นาย สุวิทย์ ยอดจรัส	ผู้รายงาน	หุ้นสามัญ		150,000			9.55
	นาย สุวิทย์ ยอดจรัส	ผู้รายงาน	หุ้นสามัญ		270,000			9.53
	นาย สุวิทย์ ยอดจรัส	ผู้รายงาน	หุ้นสามัญ		170,000			9.53
BCP	นาย ภูวตล สุนทรวิภาต	ผู้รายงาน	หุ้นสามัญ		42,000			36.50
BGT	นาย นพดล ธรรมวัฒน์	ผู้รายงาน	หุ้นสามัญ	41,600				1.01
	นาย นพดล ธรรมวัฒน์	ผู้รายงาน	หุ้นสามัญ	178,500				1.00
	นาง นันทริกา ชันช้อย	ผู้รายงาน	หุ้นสามัญ	40,000				0.99
BTNC	นาย กฤษณ์ ณ ลำเลียง	ผู้รายงาน	หุ้นสามัญ		10,000			52.75
COMAN	นาย วสวรรณ ประเสริฐศิลป์	ผู้รายงาน	หุ้นสามัญ	74,800				5.11
CPNREIT	นาย พงศกร เทียงธรรม	ผู้รายงาน	หน่วยทรัสต์	10,000				10.80
K	นาย ภาณุ เลิศเพ็ญเมธา	ผู้รายงาน	ใบสำคัญฯ	124,900				0.26
KC	นาย สันติ ปิยะทัต	ผู้รายงาน	หุ้นสามัญ		20,000,000			0.10
MGC	นางสาว เจตนาภรณ์ ธรรมชวน	ผู้รายงาน	หุ้นสามัญ	200,000				7.85
PCC	นาย กิตติ สัมฤทธิ์	ผู้รายงาน	หุ้นสามัญ	150,000				3.24
PEACE	นาย พิสิฐ บุญคุณภรณ์	ผู้รายงาน	หุ้นสามัญ	2,000				4.02
PRTR	นางสาว วิศรา เจริญพานิช	ผู้รายงาน	หุ้นสามัญ	50,000				6.10
PSG	นาย ชัยยศ จีรวรรกุล	ผู้รายงาน	หุ้นสามัญ		500,000			0.94
SAMART	นาย ธีระชัย พงศ์พานงาม	ผู้รายงาน	ใบสำคัญฯ		3,300			0.39
SC	นาย มานิจ บรรจงธนกิจ	ผู้รายงาน	หุ้นสามัญ		600,000			4.51
SIMAT	นาย บุญเลิศ เอื้อยพรชัย	ผู้รายงาน	หุ้นสามัญ	30,500				1.69
SIRI	นาย ศุภนิช จัยวัฒน์	คู่สมรส/ผู้ที่อยู่กิน	หุ้นสามัญ		400,000			1.98
	นาย วรเดช ทิมชาติทอง	ผู้รายงาน	หุ้นสามัญ		1,000,000			1.95
SKN	นาง กิตติยา นีบลอร์	คู่สมรส/ผู้ที่อยู่กิน	หุ้นสามัญ	24,300				4.36
SPALI	นาง อัจฉรา ตั้งมดีธรรม	คู่สมรส/ผู้ที่อยู่กิน	หุ้นสามัญ	10,000				20.10
	นาย ประทีป ตั้งมดีธรรม	ผู้รายงาน	หุ้นสามัญ	10,000				20.10
STI	นาย ไพรัช เล้าประเสริฐ	ผู้รายงาน	หุ้นสามัญ	75,000				4.53
TM	นางสาว แพร จรรย์ใจบุตร	ผู้รายงาน	หุ้นสามัญ		50,000			2.40
TSTE	นาย ประภาส ชุตติमारพันธ์	ผู้รายงาน	หุ้นสามัญ	31,200				9.55
	นาย ประภาส ชุตติमारพันธ์	ผู้รายงาน	หุ้นสามัญ	9,000				9.55
	นาย ประภาส ชุตติमारพันธ์	ผู้รายงาน	หุ้นสามัญ	9,000				9.55
VL	นาง ชุตติภา กลิ่นสุวรรณ	ผู้รายงาน	หุ้นสามัญ	632,000				0.96
	นาย ทวีศิลป์ ชินะพัฒน์วงศ์	ผู้รายงาน	หุ้นสามัญ	200,000				0.96

ที่มา: เว็บไซต์ ก.ล.ด.

หมายเหตุ: \* กรณีที่บริษัทมีผู้บริหารเป็นคู่สมรสกัน ถ้ามีการซื้อขายหลักทรัพย์ คู่สมรสทั้ง 2 คน จะมีหน้าที่ต้องรายงาน ซึ่งจะก่อให้เกิดการแสดงผลการถือหุ้นกัน เช่น นาย A และนาง B เป็นคู่สมรสกันและเป็นผู้บริหารของ บมจ. AB ทั้งคู่ ถ้านาย A ซื้อหุ้น AB 1 รายการ การแสดงผลจะนับเป็น 2 รายการดังนี้ รายการที่ 1 นาย A ผู้จัดทำ ซื้อหุ้น รายการที่ 2 นาง B คู่สมรส ซื้อหุ้น จึงขอให้ใช้ข้อมูลด้วยความระมัดระวัง

<https://www.kgieworld.co.th>

หมายเหตุ: 1. \*บริษัทอาจเป็นผู้ถือครองใบสำคัญแสดงสิทธิอนุพันธ์บนหลักทรัพย์นี้ / 2. เป้าพื้นฐาน หมายถึง ราคาเป้าหมายเชิงพื้นฐาน (Forecasted 12M Target price) ที่อ้างอิงจากบทวิเคราะห์ที่ปัจจัยพื้นฐานฉบับล่าสุดของฝ่ายวิจัยฯ / 3. เป้า Consensus หมายถึง ค่าเฉลี่ยของราคาเป้าหมายเชิงพื้นฐานที่จัดทำโดย Bloomberg consensus หรือ IAA Consensus

**Disclaimer**

บริษัทหลักทรัพย์ เคจีไอ (ประเทศไทย) จำกัด (มหาชน) ("บริษัท") มิได้ให้การรับรองใดๆ ถึงความถูกต้องและแท้จริงของข้อมูลในเอกสารนี้ ("ข้อมูล") ดังนั้นไม่ว่าจะด้วยเหตุใดก็ตาม บริษัทไม่ขอรับผิดชอบต่อความเสียหายในรายได้ หรือผลประโยชน์ใดๆ ทั้งทางตรงและทางอ้อมที่เกิดขึ้นจากการใช้ ข้อมูล และข้อมูลนี้มีได้จัดทำขึ้นเพื่อการชักชวนหรือชี้แนะให้ซื้อขายหลักทรัพย์ใดๆ ทั้งนี้ข้อมูลจัดทำขึ้นจากแหล่งข้อมูลที่เป็นปัจจุบันและ บริษัทสงวนสิทธิในการแก้ไขข้อความใดๆ ในเอกสารนี้โดยมิต้องออกกล่าวอ้างหน้า

ปฏิทินหุ้น

จันทร์	อังคาร	พุธ	พฤหัสบดี	ศุกร์
3 ก.ค. 66	4 ก.ค. 66	5 ก.ค. 66	6 ก.ค. 66	7 ก.ค. 66
เข้าเทรด SET วันแรก CKP13C2312A CPN13C2311A EPG13C2312A JAS13C2312A PTT13C2311A RBF13C2312A SINGER13C2312A SET5041C2309E SET5041C2309F BEC19C2401A JAS19C2401A KEX19C2401A QH19C2401A RBF19C2401A SINGER19C2401A HKEX28C2311A  ส่วนเพิ่ม SINGER13C2311A เข้าเทรด 54.15 ล้านบาท	OSP XD @ 0.80 บาท จ่าย 20 ก.ค. 66 STANLY XD @ 20 บาท จ่าย 21 ก.ค. 66  เข้าเทรด SET วันแรก ERW13C2311A SNNP13C2311A STGT13C2311A TLJ13C2311A DELTA01C2311A, DELTA01P2311A EA01P2311A ERW01C2312A FORTH01C2311A GPSC01C2312A ML01C2312A JMT01C2312A KBANK01C2312A KCE01C2312A MEGA01C2312A SABUY01C2311A SCB01C2312A SNNP01C2312A TLI01C2312A, TLI01P2312A TLI41C2312A GLOBAL19C2311B GPSC19C2311A TASC019C2311A TLI19C2311A SET5028C2309D  เพิ่มทุน DV8 เข้าเทรด 604,713,987 หุ้น	KUN XW 3:1 @ ฟรี  เข้าเทรด SET วันแรก BGRIM13C2311A BTS13C2311A FORTH13C2311A NEX13C2311B TOP13C2311A ERW19C2311A SNNP19C2311A STGT19C2401A BBL41C2311A BDM541C2312A CBG41C2311A PTTEP41C2311A PTTEP41P2311A TU41C2312A	LHSC XD @ 0.13 บาท QHPF XD @ 0.12 บาท จ่าย 25 ก.ค. 66  MINT-W7 ขึ้น SP เพื่อใช้สิทธิครั้งสุดท้าย ตั้งแต่ 6 - 31 ก.ค. 66  เข้าเทรด SET วันแรก PHG DOHOME13C2311A KCE13C2311A BABA41C2311A BABA41C2403A TENCEN41P2310A NEX19C2311A RATCH19C2311A SCCP19C2311A KCE06C2312A PTT06C2312A TASC006C2312A TLI06C2312A BIDU28P2310A HSI28C2309C, HSI28P2309C JD28C2312A  เพิ่มทุน JMT เข้าเทรด 42,880 หุ้น เพิ่มทุน PROEN เข้าเทรด 29,370,350 หุ้น เพิ่มทุน RABBIT เข้าเทรด 29,300 หุ้น เพิ่มทุน SIRI เข้าเทรด 550,500,000 หุ้น	KC XB 1:1.7 @ 0.12 บาท  เข้าเทรด SET วันแรก TEAMG-W1 KBANK13P2311A SCB13P2311A GPSC13P2311A BYD13C2311B MEGA11C2401T GUNKUL11C2401T BAM11C2401T SCAP11C2402T SABUY19C2311B STA19C2401A DOHOME19C2311B  เพิ่มทุน AS เข้าเทรด 166,580 หุ้น
10 ก.ค. 66	11 ก.ค. 66	12 ก.ค. 66	13 ก.ค. 66	14 ก.ค. 66
	KGEM XW 3:1 @ ฟรี			
17 ก.ค. 66	18 ก.ค. 66	19 ก.ค. 66	20 ก.ค. 66	21 ก.ค. 66
	SAMART XB 100:1 หุ้น			
24 ก.ค. 66	25 ก.ค. 66	26 ก.ค. 66	27 ก.ค. 66	28 ก.ค. 66
B-W6 ขึ้น SP เพื่อใช้สิทธิครั้งสุดท้าย ตั้งแต่ 24 ก.ค. - 16 ส.ค. 66	VGI XD @ 0.04 บาท จ่าย 18 ส.ค. 66			วันเฉลิมพระชนมพรรษา พระบาทสมเด็จพระเจ้าอยู่หัว
31 ก.ค. 66	1 ส.ค. 66	2 ส.ค. 66	3 ส.ค. 66	4 ส.ค. 66
EPG XD @ 0.14 บาท จ่าย 18 ส.ค. 66	วันอาสาฬหบูชา		KYE XD @ 4.1 บาท จ่าย 22 ส.ค. 66	BC-W1 ขึ้น SP เพื่อใช้สิทธิครั้งสุดท้าย ตั้งแต่ 4 - 29 ส.ค. 66
7 ส.ค. 66	8 ส.ค. 66	9 ส.ค. 66	10 ส.ค. 66	11 ส.ค. 66
PTL XD @ 0.27 บาท จ่าย 24 ส.ค. 66 BTS XD @ 0.16 บาท จ่าย 25 ส.ค. 66		MACO-W4 ขึ้น SP เพื่อใช้สิทธิครั้งสุดท้าย ตั้งแต่ 9 ส.ค. - 4 ก.ย. 66		APEX XR 1:2 @ 0.05 บาท

<https://www.kgieworld.co.th>

หมายเหตุ: 1. \*บริษัทอาจเป็นผู้ถือครองหุ้นสำคัญแสดงสิทธิออกพันธบัตรหลักทรัพย์นี้ / 2. เป้าพื้นฐาน หมายถึง ราคาเป้าหมายเชิงพื้นฐาน (Forecasted 12M Target price) ที่อ้างอิงจากบทวิเคราะห์ที่ปัจจัยพื้นฐานฉบับล่าสุดของฝ่ายวิจัย / 3. เป้า Consensus หมายถึง ค่าเฉลี่ยของราคาเป้าหมายเชิงพื้นฐานที่จัดทำโดย Bloomberg consensus หรือ IAA Consensus

Disclaimer

บริษัทหลักทรัพย์ เคจีไอ (ประเทศไทย) จำกัด (มหาชน) (“บริษัท”) มิได้ให้การรับรองใดๆ ถึงความถูกต้องและแท้จริงของข้อมูลในเอกสารนี้ (“ข้อมูล”) ดังนั้นไม่ว่าจะด้วยเหตุใดก็ตาม บริษัทฯ ขอรับผิดชอบต่อความเสียหายในรายได้ หรือผลประโยชน์ใดๆ ทั้งทางตรงและทางอ้อมที่เกิดขึ้นจากการใช้ ข้อมูล และข้อมูลนี้มิได้จัดทำขึ้นเพื่อเป็นการชักชวนหรือชี้แนะให้ซื้อขายหลักทรัพย์ใดๆ ทั้งนี้ข้อมูลถูกจัดทำขึ้นจากแหล่งข้อมูลที่เป็นปัจจุบันและ บริษัทฯ สงวนสิทธิในการแก้ไขข้อความใดๆ ในเอกสารนี้โดยมิต้องบอกกล่าวล่วงหน้า

**ปฏิทินหุ้น (ต่อ)**

จันทร์	อังคาร	พุธ	พฤหัสบดี	ศุกร์
14 ส.ค. 66	15 ส.ค. 66	16 ส.ค. 66	17 ส.ค. 66	18 ส.ค. 66
ขดเซยวันเฉลิมพระชนมพรรษา สมเด็จพระนางเจ้าสิริกิติ์ พระบรมราชินีนาถ พระบรมราชชนนีพันปีหลวง และวันแม่แห่งชาติ (วันเสาร์ที่ 12 สิงหาคม 2566)				
21 ส.ค. 66	22 ส.ค. 66	23 ส.ค. 66	24 ส.ค. 66	25 ส.ค. 66
28 ส.ค. 66	29 ส.ค. 66	30 ส.ค. 66	31 ส.ค. 66	1 ก.ย. 66
4 ก.ย. 66	5 ก.ย. 66	6 ก.ย. 66	7 ก.ย. 66	8 ก.ย. 66
ที่มา : ตลาดหลักทรัพย์ฯ				ประจำวันที่ 7 ก.ค. 66
หมายเหตุ :				
IPO : หุ้นเข้าใหม่				
XD : ผู้ซื้อหลักทรัพย์ไม่ได้สิทธิรับเงินปันผล	XB : ผู้ซื้อหลักทรัพย์ไม่ได้สิทธิจองซื้อหุ้นออกใหม่ ในกรณีคือไปนี้			
XE : วันปิดสมุดทะเบียนผู้ถือใบสำคัญแสดงสิทธิ เพื่อการใช้สิทธิแปลงสภาพก่อนกำหนด	- สิทธิจองซื้อหุ้นบุริมสิทธิ ที่จัดสรรให้แก่ผู้ถือหุ้นสามัญ			
XR : ผู้ซื้อหลักทรัพย์ไม่ได้สิทธิจองซื้อหุ้นออกใหม่	- สิทธิจองซื้อหุ้นสามัญ ที่จัดสรรให้แก่ผู้ถือหุ้นบุริมสิทธิ			
XT : ผู้ซื้อหลักทรัพย์ไม่ได้สิทธิรับใบสำคัญแสดงสิทธิในการซื้อหุ้นเพิ่มทุนที่โอนสิทธิได้	- สิทธิในการจองซื้อหลักทรัพย์ที่เสนอขายให้แก่ประชาชนทั่วไป (Public Offering) โดยจัดสรรให้แก่ผู้ถือหุ้นเดิมของบริษัท			
XW : ผู้ซื้อหลักทรัพย์ไม่ได้สิทธิรับใบสำคัญแสดงสิทธิที่จะซื้อหลักทรัพย์	- สิทธิในการจองซื้อหลักทรัพย์ของบริษัทในเครือ			
XN : ผู้ซื้อหลักทรัพย์ไม่มีสิทธิในการรับเงินคืนจากการลดทุน				

<https://www.kgieworld.co.th>

หมายเหตุ: 1. \*บริษัทอาจเป็นผู้ถือใบสำคัญแสดงสิทธิอนุพันธ์บนหลักทรัพย์นี้ / 2. เป้าพื้นฐาน หมายถึง ราคาเป้าหมายเชิงพื้นฐาน (Forecasted 12M Target price) ที่อ้างอิงจากบทวิเคราะห์ที่ปัจจัยพื้นฐานฉบับล่าสุดของฝ่ายวิจัย / 3. เป้า Consensus หมายถึง ค่าเฉลี่ยของราคาเป้าหมายเชิงพื้นฐานที่จัดทำโดย Bloomberg consensus หรือ IAA Consensus

**Disclaimer**

บริษัทหลักทรัพย์ เคจีไอ (ประเทศไทย) จำกัด (มหาชน) (“บริษัท”) มิได้ให้การรับรองใดๆ ถึงความถูกต้องและแท้จริงของข้อมูลในเอกสารนี้ (“ข้อมูล”) ดังนั้นไม่ว่าจะด้วยเหตุใดก็ตาม บริษัทไม่ขอรับผิดชอบต่อความเสียหายในรายได้ หรือผลประโยชน์ใดๆ ทั้งทางตรงและทางอ้อมที่เกิดขึ้นจากการใช้ ข้อมูล และข้อมูลนี้มีได้จัดทำขึ้นเพื่อเป็นการชักชวนหรือชี้แนะให้ซื้อขายหลักทรัพย์ใดๆ ทั้งนี้ข้อมูลถูกจัดทำขึ้นจากแหล่งข้อมูลที่เป็นปัจจุบันและ บริษัทสงวนสิทธิในการแก้ไขข้อความใดๆ ในเอกสารนี้โดยมิต้องบอกกล่าวล่วงหน้า

**รายชื่อหลักทรัพย์ที่สมาชิกต้องดำเนินการให้ลูกค้าวางเงินสดไว้ล่วงหน้ากับสมาชิกเต็มจำนวนที่จะซื้อ (Cash Balance)**

รายชื่อหุ้น	วันที่เริ่มต้น	วันที่สิ้นสุด
BVG	6/6/2023	23/6/2023
MPIC	6/6/2023	23/6/2023
MTW	12/6/2023	30/6/2023
DELTA	20/6/2023	10/7/2023
NC	23/6/2023	13/7/2023
MALEE	26/6/2023	14/7/2023
OTO	26/6/2023	14/7/2023
OTO-W1	26/6/2023	14/7/2023

ที่มา: ตลาดหลักทรัพย์ฯ และ เคจี ไอ (ประเทศไทย)

**Disclaimer**

บริษัทหลักทรัพย์ เคจีไอ (ประเทศไทย) จำกัด (มหาชน) (“บริษัท”) มิได้ให้การรับรองใดๆ ถึงความถูกต้องและแท้จริงของข้อมูลในเอกสารนี้ (“ข้อมูล”) ดังนั้นไม่ว่าจะด้วยเหตุใดก็ตาม บริษัทไม่ขอรับผิดชอบต่อความเสียหายในรายได้ หรือผลประโยชน์ใดๆ ทั้งทางตรงและทางอ้อมที่เกิดขึ้นจากการใช้ ข้อมูล และข้อมูลนี้มีได้จัดทำขึ้นเพื่อเป็นการชักชวนหรือชี้แนะให้ซื้อขายหลักทรัพย์ใดๆ ทั้งนี้ข้อมูลถูกจัดทำขึ้นจากแหล่งข้อมูลที่เป็นปัจจุบันและ บริษัทสงวนสิทธิในการแก้ไขข้อความใดๆในเอกสารนี้โดยมิต้องบอกกล่าวล่วงหน้า

**รายงานผลสำรวจการกำกับดูแลกิจการบริษัทจดทะเบียน (CG Report)**

**บริษัทที่ได้คะแนนอยู่ในระดับ "ดีเลิศ ( Excellent )"** 

ชื่อย่อ	ชื่อบริษัท	ชื่อย่อ	ชื่อบริษัท	ชื่อย่อ	ชื่อบริษัท
AAV	บริษัท เอเชีย เอวิชั่น	GLOBAL	บริษัท สยามโกลบอลเฮ้าส์	PTTGC	บริษัท พีทีที โกลบอล เคมิคอล
ADVANC	บริษัท แอดวานซ์ อินโฟร์ เซอร์วิส	GPSC	บริษัท โกลบอล เพาเวอร์ ซินเนอร์ยี	PYLON	บริษัท พylon
AMA	บริษัท อามา มาวีน	GULF	บริษัท กัดดี เซ็นเนอริจี้ ดีเวลลอปเม้นท์	QH	บริษัท ควอลิตี้เฮ้าส์
AMATA	บริษัท อมตะ คอร์ปอเรชั่น	HANA	บริษัท ฮานา ไมโครอิเล็กทรอนิกส์	RATCH	บริษัท ราชนิกุล
ANAN	บริษัท อนันดา ดีเวลลอปเม้นท์	HMPRO	บริษัท โฮม โปรดักส์ เซ็นเตอร์	RS	บริษัท อาร์เอส
AOT	บริษัท ท่าอากาศยานไทย	INTUCH	บริษัท อินทัช โฮลดิ้งส์	SAT	บริษัท สมบูรณ์ แอ็ดวานซ์ เทคโนโลยี
AP	บริษัท เอพี (ไทยแลนด์)	IRPC	บริษัท ไออาร์พีซี	SCB	ธนาคารไทยพาณิชย์
BAFS	บริษัท บริการเชื้อเพลิงการบินกรุงเทพ	IVL	บริษัท อินโดรามา เวนเจอร์ส	SCC	บริษัท ปูนซิเมนต์ไทย
BANPU	บริษัท บานปู	KBANK	ธนาคารกรุงไทย	SCCC	บริษัท ปูนซิเมนต์นครหลวง
BBL	ธนาคารกรุงเทพ	KCE	บริษัท เคซีซี สเปคโทรนิคส์	SCGP	บริษัท เอสซีจี แพคเกจจิ้ง
BCP	บริษัท บางจาก คอร์ปอเรชั่น	KKP	ธนาคารกสิวิเทศธนกิจ	SEAFSCO	บริษัท ซีพีเอฟ
BCPG	บริษัท บีซีพีจี	KTB	ธนาคารกรุงไทย	SHR	บริษัท เอส โฮเทล แอนด์ รีสอร์ท
BDM5	บริษัท กรุงเทพดุสิตเวชการ	KTC	บริษัท บัตรกรุงไทย	SMPC	บริษัท สหมิตรประกันภัย
BEM	บริษัท บางส่วนและร่วมไฟฟ้ากรุงเทพ	LH	บริษัท แลนด์แอนด์เฮ้าส์	SPALI	บริษัท สุภาลัย
BGRIM	บริษัท บี.กริม เพาเวอร์	LPN	บริษัท แอล.พี.เอ็น.ดีเวลลอปเม้นท์	SPRC	บริษัท สปราร์ โปรเวอริจี้ รีไฟน์นิ่ง
BPP	บริษัท บานปู เพาเวอร์	MAJOR	บริษัท เมเจอร์ ซินีโพลีส์ กรุ๊ป	SUN	บริษัท ซันสวีท
BTS	บริษัท บีทีเอส กรุ๊ป โฮลดิ้งส์	MAKRO	บริษัท สยามเมคโคร	TACC	บริษัท ที.เอ.ซี. คอนซูเมอร์
CENTEL	บริษัท โทรคมนาคมแห่งชาติ	MBK	บริษัท เอ็ม บี เค	TCAP	บริษัท ไทยนครพาณิชย์
CK	บริษัท ซี.เค. อินเตอร์เนชั่นแนล	MINT	บริษัท ไมเนอร์ อินเตอร์เนชั่นแนล	THCOM	บริษัท ไทยคม
CKP	บริษัท ซีเค พาวเวอร์	MTC	บริษัท เมืองไทย แคปปิตอล	TISCO	บริษัท ทีดีบีไฟแนนเชียลกรุ๊ป
COM7	บริษัท คอมเซเว่น	OR	บริษัท อร. นวัตกรรมและการค้าปลีก	TOP	บริษัท ไทยออยล์
CPALL	บริษัท ซีพี ออลล์	ORI	บริษัท อริจินัล พร็อพเพอร์ตี้	TRUE	บริษัท TRUE คอร์ปอเรชั่น
CPF	บริษัท เจริญโภคภัณฑ์อาหาร	OSP	บริษัท โอเอส ออโต้	TTB	ธนาคารทหารไทยธนชาต
CPN	บริษัท เซ็นทรัลพัฒนา	PLANB	บริษัท แพลน บี มีเดีย	VGI	บริษัท วีจีไอ
DELTA	บริษัท เดลต้า อีเลคโทรนิคส์ (ประเทศไทย)	PSH	บริษัท พลังงาน ปลอดภัย	WHA	บริษัท ดับบลิวเอชเอ คอร์ปอเรชั่น
DTAC	บริษัท โทีทีเอส คอร์ปอเรชั่น	PTG	บริษัท พีทีจี เอ็นเนอจี	WHAUP	บริษัท ดับบลิวเอชเอ ยูทิลิตี้ส์ แอนด์ พาวเวอร์
EGCO	บริษัท เอลีคโอ	PTT	บริษัท ปตท.	ZEN	บริษัท เซ็น คอร์ปอเรชั่น กรุ๊ป
GFPT	บริษัท จีเอฟพีที	PTTEP	บริษัท ปตท. สำรวจและผลิตปิโตรเลียม		


**บริษัทที่ได้คะแนนอยู่ในระดับ "ดีมาก ( Very Good )"** 

ชื่อย่อ	ชื่อบริษัท	ชื่อย่อ	ชื่อบริษัท	ชื่อย่อ	ชื่อบริษัท
AEONTS	บริษัท อีออน เซ็นทรัลเทรดดิ้ง (ไทยแลนด์)	JMT	บริษัท เจ เอ็ม ที เน็ทเวอร์ค เซอร์วิส	SINGER	บริษัท สิงห์คอร์ปอเรชั่น
BAM	บริษัท บริหารสินทรัพย์ กรุงเทพพาณิชย์	KEX	บริษัท เคอีซี เอ็กซ์เพรส (ประเทศไทย)	SPA	บริษัท สยามเวลเนสกรุ๊ป
BCH	บริษัท บางกอก เชน ฮอเทลโฮเทล	M	บริษัท เอ็มเค เวิลด์วอร์ส กรุ๊ป	STGT	บริษัท สตรีทโกลด์ (ประเทศไทย)
BEC	บริษัท บีอีซี เวิลด์	MEGA	บริษัท เมก้า โลจิสติกส์	TFG	บริษัท ไทยฟู้ดส์ กรุ๊ป
CBG	บริษัท ควาบากรู๊ป	NETBAY	บริษัท เน็ตเบย์	TKN	บริษัท ทีเคเอ็น อินเตอร์เนชั่นแนล
CHG	บริษัท โรงพยาบาลจุฬารัตน์	RBF	บริษัท อาร์ แอนด์ บี ฟู้ด ซัพพลาย	TNP	บริษัท ธนพิริยะ
DOHOME	บริษัท ดอโฮม	SAPPE	บริษัท เซปเป้	XO	บริษัท เอกซ์โอดี ฟู้ด
ERW	บริษัท ดี เยาวรัตน์ กรุ๊ป	SAWAD	บริษัท สวีสวีตส์ คอร์ปอเรชั่น		
ESSO	บริษัท เอสเอส (ประเทศไทย)	SFT	บริษัท สวีฟลิคส์ (ประเทศไทย)		


**บริษัทที่ได้คะแนนอยู่ในระดับ "ดี ( Good )"** 

ชื่อย่อ	ชื่อบริษัท	ชื่อย่อ	ชื่อบริษัท	ชื่อย่อ	ชื่อบริษัท
AU	บริษัท อาร์ทูยู	HUMAN	บริษัท ฮิวแมนิก้า	SF	บริษัท สยามฟิวเจอร์ดีเวลลอปเม้นท์
BH	บริษัท โรงพยาบาลบำรุงราษฎร์	IIG	บริษัท ไอเอ็นไอ กรุ๊ป	SISB	บริษัท เอสไอเอสบี
EKH	บริษัท เอกชัยการแพทย์	LPH	บริษัท โรงพยาบาล ลาดพร้าว	TPCH	

**บริษัทที่ไม่ปรากฏชื่อในรายงาน CGR**

ชื่อย่อ	ชื่อบริษัท	ชื่อย่อ	ชื่อบริษัท	ชื่อย่อ	ชื่อบริษัท
GGC	บริษัท โกลบอลกรีนเคมิคอล	SMD	บริษัท เซนต์เมค	SVI	บริษัท เอสวีไอ
HENG	บริษัท เฮงลิสซิ่ง แอนด์ แคปปิตอล	STEC	บริษัท สเตค	UBE	บริษัท อูเบ โนโตะ เทวานอล

ที่มา: www.thai-iod.com

Disclaimer : การเปิดเผยผลการสำรวจของสมาคมส่งเสริมสถาบันกรรมการบริษัทไทย (IOD) ในเรื่องการกำกับดูแลกิจการ (Corporate Governance) นี้ เป็นการดำเนินการตามนโยบายของสำนักงานคณะกรรมการกำกับหลักทรัพย์และตลาดหลักทรัพย์ โดยการสำรวจของ IOD เป็นการสำรวจและประเมินจากข้อมูลของบริษัทจดทะเบียนในตลาดหลักทรัพย์แห่งประเทศไทย และตลาดหลักทรัพย์ เอ็มเอไอ (MAI) ที่มีการเปิดเผยต่อสาธารณะ และเป็นข้อมูลสำหรับผู้ลงทุนทั่วไปสามารถเข้าถึงได้ ดังนั้น ผลสำรวจดังกล่าวจึงเป็นการนำเสนอในมุมมองของบุคคลภายนอก โดยไม่ได้เป็นการประเมินการปฏิบัติ และไม่ได้มีการใช้ข้อมูลภายในเพื่อการประเมิน ผลสำรวจดังกล่าวเป็นผลการสำรวจ ณ วันที่ปรากฏในรายงานการกำกับดูแลกิจการของบริษัทจดทะเบียนไทยเท่านั้น ดังนั้น ผลการสำรวจจึงอาจเปลี่ยนแปลงได้ภายหลังวันดังกล่าว หรือเมื่อข้อมูลที่เกี่ยวข้องมีการเปลี่ยนแปลง ทั้งนี้ บริษัทหลักทรัพย์ เคจีไอ (ประเทศไทย) จำกัด (มหาชน) มิได้ยืนยัน ตรวจสอบ หรือรับรองถึงความถูกต้องครบถ้วนของผลการสำรวจดังกล่าวแต่อย่างใด

“บริษัทหลักทรัพย์ เคจีไอ ประเทศไทย (จำกัด มหาชน)” เป็นผู้จัดการการจัดจำหน่ายและรับประกัน การจำหน่ายหุ้นสามัญที่ลงทุนของ บมจ. บีเจซี เฮฟวี่ อินดัสทรี (BJCHI), บมจ. นามจิง เทอร์มินัล (NYT), บมจ. เอไอ เอนเนอร์จี้ (AIE) และ บริษัท เอส ที วี ไอ (SPVI) โดยการจัดทำเอกสารฉบับนี้เพื่อวัตถุประสงค์ในการนำเสนอข้อมูลและบทวิเคราะห์เท่านั้น การตัดสินใจลงทุนขึ้นกับดุลยพินิจของนักลงทุน ผู้ลงทุนควรพิจารณาข้อมูลเกี่ยวกับผู้จัดจำหน่ายหลักทรัพย์ก่อนที่จะมีการตัดสินใจลงทุน

บริษัทฯ ของเคพีแอมบทความเรื่องบริษัทที่เกี่ยวข้องกับหลักทรัพย์ของบมจ.เอไอ เอนเนอร์จี้ (AIE) เนื่องจากบริษัทฯ ได้เข้าร่วมเป็นผู้จัดจำหน่ายหลักทรัพย์ และหลักทรัพย์ของ บมจ. เอเชียน อินซูเลเตอร์ (AI) ซึ่งเป็นบริษัทที่มีความเกี่ยวข้องกับหลักทรัพย์ AIE ที่บริษัทฯ รับจัดจำหน่ายเป็นการชั่วคราว ตั้งแต่วันที่ 2 ธ.ค.2566 เป็นต้นไปจนถึงวันปิดการเสนอขายหรือวันที่จัดจำหน่ายส่วนเกินได้ครบแล้วแต่กรณี

<https://www.kgiworld.co.th>

หมายเหตุ: 1. “บริษัทอาจเป็นผู้ถือครองในสำคัญแสดงสิทธิอนุพันธ์บนหลักทรัพย์นี้ / 2. เป้าพื้นฐาน หมายถึง ราคาเป้าหมายเชิงพื้นฐาน (Forecasted 12M Target price) ที่อ้างอิงจากบทวิเคราะห์ที่ปัจจัยพื้นฐานของบริษัทฯ / 3. เป้า Consensus หมายถึง ค่าเฉลี่ยของราคาเป้าหมายเชิงพื้นฐานที่จัดทำโดย Bloomberg consensus หรือ IAA Consensus

**Disclaimer**

บริษัทหลักทรัพย์ เคจีไอ (ประเทศไทย) จำกัด (มหาชน) (“บริษัท”) มิได้ให้การรับรองใด ๆ ถึงความถูกต้องและแท้จริงของข้อมูลในเอกสารนี้ (“ข้อมูล”) ดังนั้นไม่ว่าจะด้วยเหตุใดก็ตาม บริษัทฯ ไม่ขอรับผิดชอบต่อความเสียหายในรายได้ หรือผลประโยชน์ใด ๆ ทั้งทางตรงและทางอ้อมที่เกิดขึ้นจากการใช้ ข้อมูล และข้อมูลนี้มิได้จัดทำขึ้นเพื่อการชักชวนหรือชี้แนะให้ซื้อขายหลักทรัพย์ใดๆ ทั้งนี้ข้อมูลถูกจัดทำขึ้นจากแหล่งข้อมูลที่เป็นปัจจุบันและ บริษัทฯ สงวนสิทธิในการแก้ไขข้อความใดๆ ในเอกสารนี้โดยมิชอบกักล่าวอ้างหน้า

## รายงานผลการประเมินโครงการประเมินการพัฒนการต่อต้านการทุจริต (Anti-corruption Progress Indicator)

### ระดับ 5: ขยายผลสู่ผู้ที่เกี่ยวข้อง (Extended)

ชื่อย่อ	ชื่อบริษัท	ชื่อย่อ	ชื่อบริษัท	ชื่อย่อ	ชื่อบริษัท
ADVANC	บริษัท แอดวานซ์ อินโฟร์ เซอร์วิส	GLOBAL	บริษัท สยามโกลบอลเฮ้าส์	QH	บริษัท ควอลิตี้เฮ้าส์
ANAN	บริษัท อนันดา ดีเวลลอปเม้นท์ จำกัด	GPSC	บริษัท โกลบอล เพาเวอร์ ซินเนอร์ยี จำกัด	RATCH	บริษัท ผลิตไฟฟ้าราชบุรีโฮลดิ้ง
BBL	ธนาคารกรุงเทพ	HMPRO	บริษัท โฮม โปรดักส์ เซ็นเตอร์	ROBINS	บริษัท ห้างสรรพสินค้าโรบินสัน
BCH	บริษัท บางกอก เซน ฮอสปิทัล จำกัด	IRPC	บริษัท ไออาร์พีซี	SCC	บริษัท ปูนซิเมนต์ไทย จำกัด
BDMS	บริษัท กรุงเทพดุสิตเวชการ จำกัด	KBANK	ธนาคารกรุงไทย	SIRI	บริษัท เอสเอสไอ
BIGC	บริษัท บีซี ซูเปอร์เซ็นเตอร์	KCE	บริษัท เคซีอี อีเล็คโทรนิคส์	SPALI	บริษัท สุภาลัย
CK	บริษัท ซี.การช่าง	KKP	ธนาคารเกียรตินาคิน	STEC	บริษัท ซี.ไอ.ไทย เอ็นจิเนียริงแอนด์คอนสตรัคชัน จำกัด
DCC	บริษัท ไดนาสตีเซรามิก	KTB	ธนาคารกรุงไทย	TCAP	บริษัท ทูซอนชาด
DELTA	บริษัท เดลต้า อีเล็คโทรนิคส์ (ประเทศไทย)	LPH	บริษัท โรงพยาบาล ลาดพร้าว จำกัด	TISCO	บริษัท ทีเอสไอไฟแนนเชียลกรุ๊ป
DRT	บริษัท กระเบื้องเคลือบตราเพชร	PACE	บริษัท เพช ดีเวลลอปเม้นท์ คอร์ปอเรชั่น	TMT	บริษัท ต้าเหล็กไทย
EGCO	บริษัท ผลิตไฟฟ้า	PTT	บริษัท ปตท.	TOP	บริษัท ไทยออยล์
GFPT	บริษัท จีเอฟพีที	PTTGC	บริษัท พีทีที โกลบอล เคมิคอล		

### ระดับ 4: ได้รับการรับรอง (Certified)

ชื่อย่อ	ชื่อบริษัท	ชื่อย่อ	ชื่อบริษัท	ชื่อย่อ	ชื่อบริษัท
AAV	บริษัท เอเชีย เอวิชั่น	ERW	บริษัท ดี เยาวรัตน์ กรุ๊ป	SAPPE	บริษัท เซ็ปปี้ จำกัด
AP	บริษัท เอเชียเนชั่นเพอริออดี ดีเวลลอปเม้นท์	GLOW	บริษัท โกลว์ พลังงาน	SAWAD	บริษัท ศรีสวัสดิ์ ทาวเวอร์ 1979 จำกัด
BA	บริษัท การบินกรุงเทพ จำกัด	GUNKUL	บริษัท กันกุลเอ็นจิเนียริง	SCB	ธนาคารไทยพาณิชย์
BANPU	บริษัท บ้านปู	ILINK	บริษัท อินเทอร์เน็ต คอมมิวนิเคชั่น	SCN	บริษัท สแกน อินเตอร์ จำกัด
BCP	บริษัท บางจากปิโตรเลียม	KTC	บริษัท บัตรกรุงไทย	SEAFSCO	บริษัท ซีพีเอฟ
BH	บริษัท โรงพยาบาลบำรุงราษฎร์	LH	บริษัท แลนด์แอนด์เฮ้าส์	SVI	บริษัท เอสวีไอ
BJCHI	บริษัท บีเจซี เอที อินดัสทรี จำกัด	LPN	บริษัท แอล.พี.เอ็น. ดีเวลลอปเม้นท์	TASCO	บริษัท ทีพีไอเอสพี
CBG	บริษัท คาบวาทกรุ๊ป จำกัด	MAKRO	บริษัท สยามแม็คโคร	TKN	บริษัท ทีเอ็นเคอียู ฟู้ดแอนด์มาร์เก็ตติ้ง จำกัด
CENDEL	บริษัท เซ็นทรัลเทรดดิ้ง	MALEE	บริษัท มาเลียมพราน	TMB	ธนาคารทหารไทย
CHG	บริษัท โรงพยาบาลจุฬารัตน์ จำกัด	MINT	บริษัท ไมเนอร์ อินเตอร์เนชั่นแนล	TRT	บริษัท ทีวีไทย
CKP	บริษัท ซีเค พาวเวอร์ จำกัด	MODERN	บริษัท โมเดิร์นฟู้ดกรุ๊ป	TRUE	บริษัท ทรู คอร์ปอเรชั่น
CPF	บริษัท เจริญโภคภัณฑ์อาหาร	NOK	บริษัท สายการบินนกแอร์ จำกัด	TVO	บริษัท น้ำมันพืชไทย
CPN	บริษัท เซ็นทรัลพัฒนา	PTTEP	บริษัท ปตท. สำรวจและผลิตปิโตรเลียม		
DTAC	บริษัท โทีที แอ็คเซียส คอมมิวนิเคชั่น	PYLON	บริษัท ไพลอน		

### ระดับ 3: มีมาตรการป้องกัน (Established)

ชื่อย่อ	ชื่อบริษัท	ชื่อย่อ	ชื่อบริษัท	ชื่อย่อ	ชื่อบริษัท
BEM	บริษัท ทางด่วนและรถไฟฟ้ากรุงเทพ จำกัด	MTLS	บริษัท เมืองไทย ลิสซิ่ง จำกัด	SPRC	บริษัท สดาร์ ปิโตรเลียม วีพีเอเอ็ม
CPALL	บริษัท ซีพี ออลล์	SCI	บริษัท เอสซีไอ ซิเมนต์ จำกัด		

### ไม่เปิดเผยหรือไม่มีนโยบาย

ชื่อย่อ	ชื่อบริษัท	ชื่อย่อ	ชื่อบริษัท	ชื่อย่อ	ชื่อบริษัท
AOT	บริษัท ท่าอากาศยานไทย	BPP	บริษัท บ้านปู เพาเวอร์ จำกัด	FN	บริษัท เอฟเอ็น แฟคเตอร์ เอช/เอช จำกัด
BCPG	บริษัท บีซีพีจี จำกัด	BTS	บริษัท บีทีเอส กรุ๊ป โฮลดิ้งส์	TPCH	บริษัท ทีพีซี เพาเวอร์โฮลดิ้ง จำกัด

ที่มา: [www.cgthailand.org](http://www.cgthailand.org)

Disclaimer: การเปิดเผยผลการประเมินดัชนีชี้วัดความคืบหน้าการป้องกันกรณีมีส่วนเกี่ยวข้องกับการทุจริตคอร์รัปชัน (Anti-Corruption Progress Indicators) ของบริษัทจดทะเบียนในตลาดหลักทรัพย์แห่งประเทศไทยที่จัดทำโดยสถาบันที่ เกี่ยวข้องซึ่งมีการเปิดเผยโดยสำนักงานคณะกรรมการกำกับหลักทรัพย์และตลาดหลักทรัพย์ เป็นการดำเนินการตามนโยบายและตามแผนพัฒนาความยั่งยืนสำหรับบริษัทจดทะเบียน โดยผลการประเมินดังกล่าว สถาบันที่เกี่ยวข้องอาจมี ข้อมูลที่ได้รับจากบริษัทจดทะเบียนที่บริษัทจดทะเบียนได้ระบุในแบบแสดงข้อมูลเพื่อการประเมิน Anti-Corruption ซึ่งได้อ้างอิงข้อมูลมาจากแบบแสดงรายการข้อมูลประจำปี (แบบ 56-1) รายงานประจำปี (แบบ 56-2) หรือในเอกสารและ หรือรายงานอื่นที่เกี่ยวข้องของบริษัทจดทะเบียนนั้น แล้วแต่กรณี ดังนั้น ผลการประเมินดังกล่าวจึงเป็นการประเมินในมุมมองของสถาบันที่เกี่ยวข้องซึ่งเป็นบุคคลภายนอก โดยมีได้เป็นการประเมินการปฏิบัติของบริษัทจดทะเบียนในตลาด หลักทรัพย์แห่งประเทศไทย และมีได้ใช้ข้อมูลภายในเพื่อการประเมิน

เนื่องจากผลการประเมินดังกล่าวเป็นเพียงผลการประเมิน ณ วันที่ปรากฏในผลการประเมินเท่านั้น ดังนั้น ผลการประเมินจึงอาจเปลี่ยนแปลงได้ภายหลังวันดังกล่าว หรือเมื่อข้อมูลที่เกี่ยวข้องมีการเปลี่ยนแปลง ทั้งนี้ บริษัทหลักทรัพย์ เคจีไอ (ประเทศไทย) จำกัด (มหาชน) มิได้ยืนยัน ตรวจสอบ หรือรับรองความถูกต้องครบถ้วนของผลการประเมินดังกล่าวแต่อย่างใด

<https://www.kgieworld.co.th>

หมายเหตุ: 1. \*บริษัทอาจเป็นผู้ถือครองที่สำคัญแสดงสิทธิออกพันธบัตรหลักทรัพย์นี้ / 2. เป้าพื้นฐาน หมายถึง ราคาเป้าหมายเชิงพื้นฐาน (Forecasted 12M Target price) ที่อ้างอิงจากบทวิเคราะห์ที่ปัจจัยพื้นฐานฉบับล่าสุดของฝ่ายวิจัย / 3. เป้า Consensus หมายถึง ค่าเฉลี่ย ของราคาเป้าหมายพื้นฐานที่จัดทำโดย Bloomberg consensus หรือ IAA Consensus

#### Disclaimer

บริษัทหลักทรัพย์ เคจีไอ (ประเทศไทย) จำกัด (มหาชน) ("บริษัท") มิได้ให้การรับรองใดๆ ถึงความถูกต้องและแท้จริงของข้อมูลในเอกสารนี้ ("ข้อมูล") ดังนั้นไม่ว่าจะด้วยเหตุใดก็ตาม บริษัทไม่ขอ รับผิดชอบต่อความเสียหายในรายได้ หรือผลประโยชน์ใดๆ ทั้งทางตรงและทางอ้อมที่เกิดขึ้นจากการใช้ ข้อมูล และข้อมูลนี้มิได้จัดทำขึ้นเพื่อการชักชวนหรือชี้แนะให้ซื้อขายหลักทรัพย์ใดๆ ทั้งนี้ข้อมูลถูก จัดทำขึ้นจากแหล่งข้อมูลที่เป็นปัจจุบันและ บริษัทสงวนสิทธิในการแก้ไขข้อความใดๆในเอกสารนี้โดยมิต้องออกกล่าวอ้างหน้า