



Set Index Data

Open	1,503.38		
High	1,505.88		
Low	1,486.49		
Closed	1,490.46		
Chg.	-18.41		
%Chg.	-1.22		
Value (mn)	45,724.61		
P/E(x)	17.82	Up	105
P/BV(x)	1.45	Unchanged	139
Yield (%)	3.15	Down	394
Market Cap (mn)	18,280.10		

SET 50 -100 - MAI - Futures Index

	Closed	Chg	(%)
SET 50	914.49	-11.78	-1.27
SET 100	2,026.16	-26.22	-1.28
S50_CON	910.60	-13.30	-1.44
MAI Index	456.53	-4.24	-0.92

Trading Breakdown : Daily

(Bt,m)	Buy	Sell	Net
Institution	3,671.80	4,600.17	-928.37
Broker Port	3,658.82	3,083.08	575.74
Foreign	21,853.80	25,018.64	-3,164.84
Customer	16,533.83	13,016.36	3,517.47

Trading Breakdown : Month to Date

(Bt,m)	Buy	Sell	Net
Institution	17,534.14	14,317.24	3,216.90
Broker Port	14,238.74	13,440.67	798.07
Foreign	77,007.06	83,513.98	-6,506.92
Customer	52,530.11	50,038.15	2,491.96

World Markets Index

	Closed	Chg.	(%)
Dow Jones	33,922.26	-366.38	-1.07
NASDAQ	13,679.04	-112.61	-0.82
FTSE100	7,280.50	-161.60	-2.17
Nikkei	32,773.02	-565.68	-1.70
Hang Seng	18,533.05	-577.33	-3.02

Commodity

	Closed	Chg.	(%)
Oil: Brent	76.53	0.09	0.12
Oil: Nymex	71.83	-0.04	-0.06
Gold	1,910.99	0.90	0.05
ZINC	2,358.50	-19.50	-0.82
BDIY Index	993.00	-1.00	-0.10

Cash Balance

12 มิ.ย.-30 มิ.ย. 2566	MTW
20 มิ.ย. -10 ก.ค. 2566	DELTA
26 มิ.ย.- 14 ก.ค. 2566	MALEE, OTO,

Analysts

Apichai Raomanachai
Fundamental and Technical Analysis ID No. 002939
Tel 02-829-6999 Ext 2200
Email : apichai.ra@kfsec.co.th

Nopporn Chaykaew
Fundamental Analysis ID No. 043964
Tel 02-829-6999 Ext 2203
Email : nopporn.ch@kfsec.co.th

Nattawat Poosunthornsri
Fundamental Analysis ID No. 087077
Tel 02-829-6999 Ext 2204
Email : nattawat.po@kfsec.co.th

Market Wrap-Up

- SET วันที่ 6 ก.ค.66 ปิด -18.41 จุด อยู่ที่ 1,490.46 จุด มูลค่าการซื้อขาย 45,718 ลบ. ต่างชาติขาย 3,164 ลบ. สถาบันขาย 928 ลบ. พอร์ตโบรกซื้อ 575 ลบ. NVDR มียอดขายสุทธิอยู่ที่ 2,616 ลบ. มียอดซื้อสุทธิในหุ้น SCB,GPSC,PTT,TOA,BGRIM และมียอดขายสุทธิ BBL,AOT,BDMS,SCC,PTTGC มูลค่า Short Sales อยู่ที่ระดับ 6,096 ลบ. หุ้นที่มีปริมาณ Short สูงคือ MTI,DMT,RJH โดยนักลงทุนต่างชาติมีสถานะ Short ใน Index Futures จำนวน 14,764 สัญญา ยอดสะสมตั้งแต่ต้นปีต่างชาติ Short สุทธิรวม 201,274 สัญญา นักลงทุนต่างชาติซื้อพันธบัตรจำนวน 541 ลบ.
- ตลาดหุ้นสหรัฐ DJIA -1.07%, S&P500 -0.79%, Nasdaq -0.82% หลัง ADP เผยการจ้างงานภาคเอกชนสหรัฐ ม.ย. เพิ่มขึ้น 497,000 & พ.ค. 267,000 ราย ส่งผลให้ US Bond Yield 2 ปี, 10 ปี ปรับขึ้นเป็นลบต่อกลุ่มเทคโนโลยี, กลุ่มพลังงาน -2.5% หลัง Exxon Mobile -3.7% คาดกำไร Q2 นีลดตามราคาก๊าซธรรมชาติ ตลาดหุ้นยุโรป Stoxx600 -2.34% กลุ่มเทคโนโลยี -3.0%, อสังหาฯ -4.2% จากความกังวล FED & ECB ปรับขึ้นดอกเบี้ยต่อ

Market View

- ตลาดหุ้นสหรัฐวันนี้ปรับลดลง หลังตัวเลขจ้างงานภาคเอกชน ม.ย. สูงสุดในรอบเกือบ 1 ปี กอปรกับ JOLTS เผยตัวเลขเปิดรับสมัครงาน พ.ค. ลดลง 496,000 ราย อยู่ที่ 9,824 ล. ราย & คาด 9.935 ล. ราย ยังถือว่าอยู่ระดับสูง ดังนั้นนักลงทุนคาดว่า Fed จะปรับขึ้นดอกเบี้ยต่อการประชุม 26 ก.ค. และ 1 พ.ย. สูงขึ้นกว่าเดิมคาดว่าจะขึ้นอีก 1 ครั้ง ส่งผลให้ US Bond Yield 2 ปี, 10 ปี ปรับขึ้นอยู่ที่ 5.01%, 4.049% ตามลำดับ กระทบด้านลบต่อหุ้นกลุ่มเทคโนโลยีสหรัฐ คำวันนี้ติดตามตัวเลขจ้างงานนอกภาคเกษตรสหรัฐ ม.ย. คาด 225,000 & พ.ค. 339,000 ราย, ค่าจ้างรายชม.เฉลี่ย ม.ย. คาด +0.3% ทวงตัวเมื่อเทียบกับ พ.ค. และอัตราว่างงาน ม.ย. คาดทรงตัวอยู่ที่ 3.7% ส่วนตลาดหุ้นยุโรปปรับลดลง จากความกังวล FED, ECB จะปรับขึ้นดอกเบี้ยต่อใน ก.ค. กอปรกับเศรษฐกิจจีนชะลอตัว ส่งผลลบต่อสินค้าอุตสาหกรรม, โลหะ, สินค้าแบรนด์เนมตั้งอยู่ยุโรปฝั่งเอเชียวานนี้ดัชนีภูมิภาคปรับลดลง จากความกังวลสงครามการค้าสหรัฐ & จีน ในอุตสาหกรรมชิป อาจก่อให้เกิดปัญหาขาดแคลนชิป และส่งผลให้ต้นทุนการผลิตในอุตสาหกรรมรถยนต์, อุปกรณ์สื่อสารสูงขึ้น ซึ่งต้องติดตามการเยี่ยมนโยบายของ รมต.คลังสหรัฐ เจเนดี เยลเลน จะสามารถหาข้อตกลงการค้าได้หรือไม่ สำหรับดัชนี SET วานนี้ -1.22% ปริมาณการซื้อขาย 4.57 หมื่น ลบ. ต่างชาติขาย 3.1 พัน ลบ. สถาบันขาย 928 ลบ. รายย่อยซื้อ 3.5 พัน ลบ. จากแรงขายกลุ่มไฟแนนซ์ -3.46% หลัง AEONTS รายงานกำไร Q1/66 ต่ำกว่าคาด สร้างความกังวลต่อกำไรบริษัทอื่น ๆ ในกลุ่มนี้ ขณะที่กลุ่มปิโตรเคมี, บรรจุก๊าซก็ปรับลดลงจากอุปสงค์ตลาดโลกฟื้นตัวช้า กอปรกับนักลงทุนต่างชาติขายปรับพอร์ต หลัง US Bond Yield ปรับสูงขึ้น เป็นแรงจูงใจให้เม็ดเงินไหลเข้าสินทรัพย์ปลอดภัยที่มีผลตอบแทนสูงกว่า ปัจจัยการเมือง รอคารโหวตนายกฯ รอบแรกวันที่ 13 ก.ค. หากเสียงไม่ผ่าน คาดเปิดโหวตรอบ 2 วันที่ 19 ก.ค.

Daily Strategy

- คาด SET เคลื่อนในกรอบแนวรับ 1,475 - 1,480 แนวต้าน 1,500 คาดดัชนีถูกกดดันจาก Fund Flow ต่างชาติไหลออก และรอผลโหวตนายกฯ รอบแรก แนะนำทยอยซื้อ KBANK,SCB คาดกำไร Q2/66 +QoQ, YoY /กลุ่มอสังหาริมทรัพย์ ADVANC, INTUCH*,PR9*
- AUCT* (ซื้อ / ราคาเป้าหมาย IAA Consensus 12.80 บาท) บริษัทรายงานกำไรสุทธิ 1Q66 ที่ 96 ล้านบาท ทรงตัว QoQ แต่เติบโต +112%YoY มีปัจจัยหนุนจากการปรับขึ้นค่าธรรมเนียมการประมูลและปริมาณรถที่ปิดประมูลได้ โดยตั้งแต่หมดมาตรการช่วยเหลือลูกหนี้ในช่วง COVID-19 ตั้งแต่ช่วงกลางปีก่อน ส่งผลให้มีปริมาณรถยึดในตลาดมากขึ้น ในระยะสั้นอาจเห็นการชะลอตัว QoQ ในช่วง 2Q66 ตามฤดูกาลที่มีวันหยุดเยอะ แต่น่าจะกลับมาขยายตัวอีกครั้งใน 2H66 ตามทิศทางแนวโน้มของ NPL ในระบบ โดยบริษัทคาดแนวโน้มตลาดรถยนต์มือ 2 โต +20% จากรถที่จะถูกไฟแนนซ์ยึด สอดคล้องกับข้อมูลของเครดิตบูโรที่ระบุว่าจะมีหนี้เสียจากรถยนต์เพิ่มขึ้นมากจากค่าเฉลี่ยที่ปีละประมาณ 2 แสนคัน ทั้งนี้ตลาดค่าตัวไ้ 66 ที่ 299 ล้านบาท +19%YoY และปี 67 ที่ 322 ล้านบาท +8%YoY
- AP* (ซื้อ / ราคาเป้าหมาย IAA Consensus 14.40 บาท) ภาพรวมการดำเนินงานของกลุ่มอสังหาฯในปีนี้มีปัจจัยบวกจาก Demand ฝั่งชาวต่างชาติ รวมไปถึงเม็ดเงินคลายบางส่วนที่ต่อเนื่องจากปี 65 ด้าน AP* เองสำหรับปี 66 มีแผนเปิดตัวโครงการใหม่จำนวน 58 โครงการ มูลค่าประมาณ 77,000 ลบ. (บ้านเดี่ยว 22 โครงการ มูลค่า 34,800 ลบ./ ทาวน์โฮม 27 โครงการ มูลค่า 26,400 ลบ./ คอนโดมิเนียม 4 โครงการ มูลค่า 11,800 ลบ./ โครงการในต่างจังหวัด 5 โครงการ มูลค่า 4,000 ลบ.) ตั้งเป้ายอดขาย 58,000 ล้านบาท(1H66 ทำได้ราว 39,501 ลบ.) เป้ารายได้รวม 100% JV ที่ 57,500 ล้านบาททั้งนี้ ปัจจุบัน ตลาดค่าตัวไ้ 66 และ ปี 67 ของ AP* จะขยายตัวต่อเนื่องที่ระดับ 6,195 ลบ. (+5.4%YoY) และ 6,494 ลบ.(+4.8%YoY) ตามลำดับ



Daily Key Factors

Oil Update(0) WTI ส.ค. +\$0.01 อยู่ที่ \$71.80/บาร์เรล Brent ก.ย. -\$0.13 อยู่ที่ \$76.52/บาร์เรล กังวลอุปสงค์ชะลอตัว หลัง FED, ECB ปรับขึ้นดอกเบี้ยต่อ ขณะที่ EIA รายงานสต็อกน้ำมันดิบสหรัฐสัปดาห์ที่ผ่านมาลดลง 1.5 ล.บาร์เรล ลดลงมากกว่าคาด 1 ล.บาร์เรล

Gold Update(-) Comex Gold ส.ค. -\$11.70 อยู่ที่ \$1,915.40/ออนซ์ ถูกกดดันหลังตัวเลขจ้างงานภาคเอกชนสหรัฐ มิ.ย. สูงกว่าคาด ส่งผลให้ US Bond Yield 10 ปี ปรับขึ้นอยู่ที่ 4.045% เป็นลบต่อสัญญาทองคำ

Fund Flow(-) Fund Flow ต่างชาติในตลาด TIP วานนี้ขายสุทธิ -74.82 ล้านดอลลาร์สหรัฐ ขายหุ้นไทย -90.31 ล.ดอลลาร์สหรัฐ ซื้อหุ้นอินโด +17.28 ล.ดอลลาร์สหรัฐ และขายหุ้นฟิลิปปินส์ -1.79 ล.ดอลลาร์สหรัฐ

- (0) ค่าเงินบาทเข้านี้อ่อนค่าอยู่ที่ 35.25 บาท/ดอลลาร์สหรัฐ
- (0) ผลตอบแทนพันธบัตรสหรัฐ 10 ปี ปรับขึ้นอยู่ที่ 4.045 %
- (-) ดัชนี BDI วานนี้ -1 จุด อยู่ที่ 993
- (-) BitCoinเข้านี้ -1.59% อยู่ที่ 29,989 ดอลลาร์สหรัฐ

Economic Calendar

ในประเทศ

สัปดาห์ที่ 1 ดัชนีความเชื่อมั่นผู้บริโภค

ต่างประเทศ

- 03 ก.ค. US วันชาติ - ปิดทำการก่อนกำหนด ณ เวลา 13:00
- 04 ก.ค. US วันชาติ
- 05 ก.ค. US รายงานการประชุมของ FOMC
US การเปลี่ยนแปลงการจ้างงานภาคเกษตรกรรม(ADP) (มิ.ย.)
US ดัชนีผู้จัดการฝ่ายจัดซื้อ (PMI) ภาคการบริการ (มิ.ย.)
US ตำแหน่งงานว่างเปิดใหม่จาก JOLTs พ.ค.
US สินค้าคงคลังน้ำมันดิบ
US จำนวนคนที่ยื่นขอรับสวัสดิการว่างงานครั้งแรก
- 07 ก.ค. US รายได้เฉลี่ยต่อชั่วโมง (เดือนต่อเดือน) (มิ.ย.)
US การจ้างงานนอกภาคการเกษตร (มิ.ย.)
US อัตราการว่างงาน (มิ.ย.)

Theme Strategy

- Theme หุ่นยนต์ปี 2566 ต้อนรับนักท่องเที่ยวต่างชาติคืนเศรษฐกิจไทยฟื้นตัว
- (1) กลุ่มท่องเที่ยวและสันทนาการ ได้แก่ CENTEL*, ERW*, MINT*, SHR*, VRANDA*, SPA*
 - (2) กลุ่มขนส่งและบริการ ได้แก่ AOT, AAV, BA*, BAFS*, PTG*, BEM*
 - (3) กลุ่มการอุปโภคบริโภค ได้แก่ CPALL, MAKRO*, GLOBAL*, HMPRO*, DOHOME*, CPN*, CRC, COM7*, BEAUTY*, KAMART*, KISS*, ICHI*, CBG*, SAPPE*, SNNP*
 - (4) กลุ่ม ร.พ.อิงผู้ป่วยต่างชาติ (นักท่องเที่ยวตะวันตก / จีน) ได้แก่ BDMS, BH*, EKH*, PR9*
 - (5) กลุ่มสื่อออนไลน์ (เพิ่มตามจำนวน Eyeball) ได้แก่ PLANB*, VGI*
 - (6) กลุ่มธนาคารพาณิชย์ (ปรับขึ้นดอกเบี้ย สินเชื่อขยายตัว) ได้แก่ BBL, KBANK, KTB*, KKP*
 - (7) กลุ่มอสังหาฯ - นิคมอุตสาหกรรม (นักลงทุนจีน / ลงทุน EV ใน EEC) ได้แก่ BRI*, ORI*, NOBLE*, AMATA*, ROJNA*, WHA*
 - (8) กลุ่มโรงไฟฟ้า (SPP ปรับขึ้น Ft) ได้แก่ BGRIM*, GPSC*

**หุ้นแนะนำเชิงกลยุทธ์ที่ยังไม่อยู่ใน Coverage ของฝ่ายวิจัย

Asset Allocation: Equity 50% Fixed Income 30% Alternative Investment etc. Gold 10% Cash 10%

Today Fundamental Research: -

Monthly Portfolio June 2023: TTB*, SFLEX*, SUN*, KTB*, EKH*



' **อายุัดทรัพย์ STARK ยกก้อน 'วนรัชต์-ชินนทร์' ไม่รอด!** ก.ล.ต. กล่าวโทษ 10 ราย ร่วมแต่งบัญชีทำเสียหาย 3.8 หมื่นล้าน ก.ล.ต. สั่งอายุัดทรัพย์แก๊ง STARK ยกก้อน "วนรัชต์-ชินนทร์" กับพวกไม่รอด! สั่งห้ามออกนอกประเทศ หลังกล่าวโทษบุคคล-นิติบุคคล 10 รายต่อดีเอสไอฐานร่วมตกแต่งบัญชี-ลวงน้กลงทุน มูลค่าเสียหายกว่า 38,000 ล้านบาท อธิปไตย DSIR รับ "เสียใจ" เผนไปต่างประเทศแล้ว พร้อมบุกค้นบ้าน "ศรัทธา" ยึดเงินสด 1 ล้านบาท ฟากนักลงทุนรายย่อยจัดเอสไอเอาคนผิดมาลงโทษโดยเร็ว ด้าน "เสียใจ" ทิ้งทุกเก้าอี้กรุยทางเข้าแผนฟื้นฟูกิจการ(ข่าวหุ้น)

TKC แבקถือกลุ่่น 3 พันล้าน รั้รับรายได้ปีนี้ทันที 50%TKC มั่นใจผลงานครึ่งปีหลังดีต่อเนื่อง รายได้ปีนี้โตไม่ต่ำกว่า 20% มูลค่างานในมือ 3 พันล้านบาท รั้รับรายได้ภายในปีนี้กว่า 50% พร้อมประมุ่ผลงานเพิ่มปีละหมื่นล้าน หวังได้ 30-40% เร่งตั้งศูนย์ Security Operation Center ให้บริการลูกค้ากลุ่มธนาคาร สนามบิน ท่าเรือ รถไฟ โรงพยาบาล และโทรคมนาคม(ข่าวหุ้น)

PHG ส่งชีก Q3 โต รั้รับไฮซีชันธุรกิจซีไอโอ PHG ส่งชีกไตรมาส 3/66 โตรั้รับไฮซีชันธุรกิจ-เพิ่มแผนบริการใหม่ คาดครึ่งปีหลังดีกว่าครึ่งปีแรก ต้นรายได้ปีนี้โต 2 หลัก เดินหน้าขยายธุรกิจให้ครบตามแผนหุ้นรายได้ปีละ 15% ในปี 69 ปิดเทอดวันแรกราคาตกลง 22.38% โผล่บีกลือต 30.34 ล้านหุ้น ที่ราคาหุ้นละ 21 บาท รวมมูลค่า 637.16 ล้านบาท(ข่าวหุ้น)

ดักซื้อหุ้นปันผลยิลด์สูง LH-ORI-KKP-DRT-PTT สบช่ของช่วงตลาดหุ้นผันผวน แนะนำเก็บหุ้นกำไรไตรมาส 2/66 ออกมาสวย แถมเงินปันผลระหว่างกาลสูง ลงทุนแบบระยะกลางถึงยาว LH, ORI, SPALI, MC, SC, KKP, DRT, PTT, ADVANC และ SCC ด้านบล.ฟิลลิปฯ เปิด 3 ฉากทัศน์จัดตั้งรัฐบาล ชื่อ "พิธา" เป็นนายกฯ ดัชนีแตะ 1,575 จุด หากนายกฯ มาจากเพื่อไทยหรือพรรคร่วม ขึ้นแตะ 1,630 จุด พร้อมแนะนำหุ้นรับนโยบายใหม่ภายใต้นายกฯ พิธา(ข่าวหุ้น)

BBIK งบ Q2 โตแรง 117% ราคาเป้าหมาย 143 บาท"บลูบิค กรุ๊ป" จ่อโชว์กำไรไตรมาสที่ 2/66 กว่า 70 ล้านบาท โตพุ่ง 117% หลังรั้รับรายได้ อินโนวิช และ วัลแคน เต็มไตรมาส พร้อมรับส่วนแบ่งกำไรจาก "ออร์บิท ดิจิทัล" ที่กำไรเติบโตเฉลี่ยปีละ 53% ด้านผู้บริหารปรับเพิ่มเป้ารายได้ปีนี้ เป็น 1,200 ล้านบาท โต 120% โบรกฯ 4 แห่ง ให้ราคาเป้าหมายเฉลี่ย 143.34 บาท(ข่าวหุ้น)

BRI ครึ่งแรกยอดขายพุ่ง 5,385 ล้าน เตรียมเปิด 16 โครงการ 1.75 หมื่นล้าน ในครึ่งหลัง"บริทาเนีย" โยกยอดขายสะสมครึ่งปีแรก 5,385 ล้านบาท เติบโต 8% พร้อมบุกหนักครึ่งปีหลังเตรียมเปิดใหม่ 16 โครงการ มูลค่ารวม 17,500 ล้านบาท ครอบคลุมทั้งบ้านเดี่ยว บ้านแฝด และทาวน์โฮม ครบทุกแบรนด์ ทุกเซกเมนต์ ทุกระดับราคา ตั้งแต่ 2.5-50 ล้านบาท ซึ่งจะเน้นฝั่งกรุงเทพฯ ตะวันตก 9 โครงการ(ข่าวหุ้น)

'อ็อน' กำไรต่ำคาดจุดหุ้นกลุ่มไฟแนนซ์ตั้ง "อ็อน" ไตรมาส 1/66 ฐบ 45% ต่ำกว่าโบรกฯคาด 15% เหตุค่าใช้จ่ายพุ่ง-ตั้งสำรองหมื่นล้าน จุดหุ้นกลุ่มไฟแนนซ์ ร่วงหนัก(กรุงเทพฯธุรกิจ)

HTC เทียวมูมได้กั อัฟส่วนแบ่งตลาดHTC นำได้กัขายดีตลาดภาคใต้บูมการท่องเที่ยวคึกคัก อากาศร้อนหนุ่ คาคดีต่อเนื่องในครึ่งปีหลัง เล็งปรับเพิ่มเป้ารายได้จากปัจจุบันคาคดี 7-9% วางเป้าส่วนแบ่งการตลาดเพิ่มขึ้นเป็น 35% จากปัจจุบันที่ 26% รักษาอัตรากำไรไม่ต่ำกว่า 40% มุ่งเน้นสินค้า Zero-Sugar ลันรายได้ปี 2570 เกิน 11,000 ล้านบาท(หุ้นหุ้น)

SAMART กลับมาอู่ฟู ชูเก็บบากีเบียร์เพียบ SAMART ยอมรับนำ SAV เข้าตลาด เป็นจุดเปลี่ยนต้น SAMART ฐนาระการเงินดีขึ้น มูลค่าเพิ่มพร้อมต่อยอด SAV มากกว่าวิทยุการบิน ชูปีนี้โดดเด่น หลังท่องเที่ยวกิจกรรมทางเศรษฐกิจทำเก็บบากีเบียร์เพิ่ม เดินหน้าเสนอโครงการเทคโนโลยีภาครัฐให้บริการประชาชน หลังตั้งรัฐบาล(หุ้นหุ้น)

NRF สู้บัปลีกแห่งที่ 2 จ่อรั้รับรายได้ไตรมาส 3NRF ทุ่มงบ 221 ล้านบาท ปิดดีลซื้อซูเปอร์มาร์เก็ตแห่งที่ 2 เจ้าใหญ่ใน UK ตามกลยุทธ์ลุยค้าปลีก-ส่งอาหาร เตรียมรั้รับรายได้ Q3/2566 คาดว่าร้านค้าปลีกแห่งนี้จะสามารถทำรายได้แตะ 800 ล้านบาท ในปีนี้ ผลงานเติบโตปีนี้ ปักธงรายได้ 3.5-3.8 พันล้านบาท ธุรกิจอาหารสัตว์เลี้ยงรายได้ดี(หุ้นหุ้น)

SISB เปิดภาคเรียนใหม่ ดันยอดนักเรียนพุ่ง 15%SISB ฟู่งเปิดภาคเรียนใหม่ นักเรียนทั้งคนไทยและต่างชาติไหลเข้าเพิ่มกว่า 15% หรือมากกว่า 500 คน หนุนยอดนักเรียนรวมสิ้นปี 2566 กระโดดแตะ 3.7-3.8 พันคน ยิมกระแสตอบรับโรงเรียนนานาชาติสิงคโปร์ นนทบุรี และโรงเรียนนานาชาติสิงคโปร์ ระยองดี เล็งขยายห้องเรียนที่สาขาประชาอุทิศ ธนบุรี และเชียงใหม่ รอรับการเติบโต(หุ้นหุ้น)

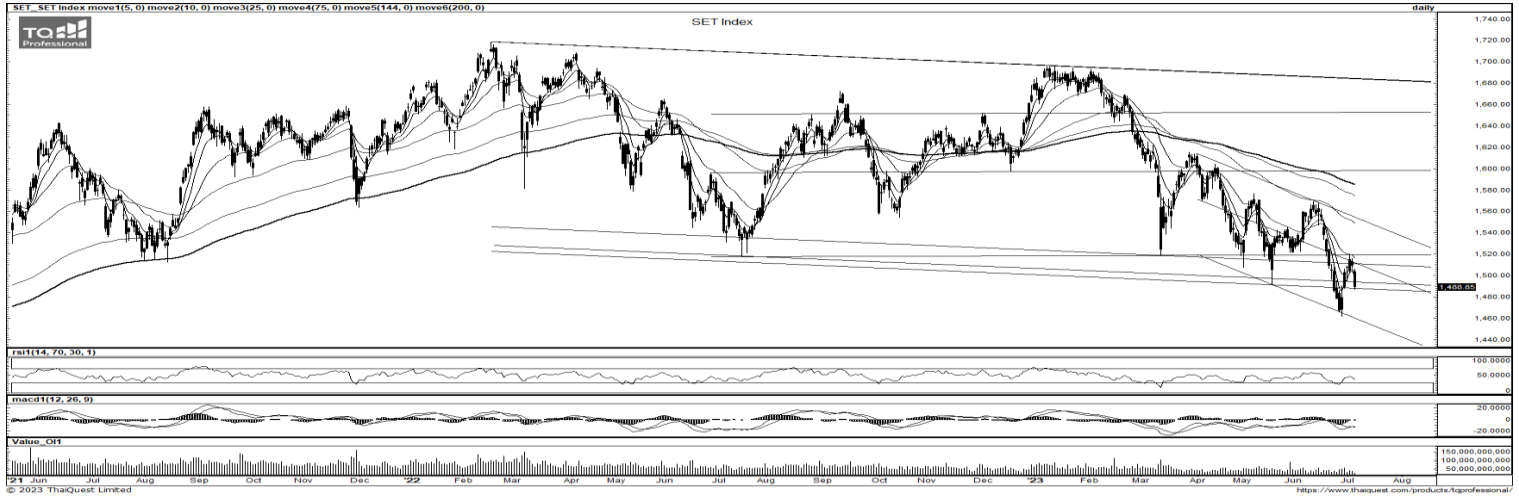
SABUY ลันมีเงินรอจ้งหะซื้อ GHJ ไร่ว์ลงทุนโปร่งใสSABUY เปิดหน้าตัดมีแหล่งเงินฟรี ทั้งเงินสด การแปลงออร์เรนดี สินทรัพย์ โอกาสกูนับ 5-6 พันล้านบาท ยืนยันเดินหน้าซื้อ GHJ แต่รอดูสถานการณ์ความผันผวนก่อน ส่วน AS พร้อมดำเนินงานเมื่อได้รับวงเงิน พร้อมโชว์ทีมาที่ไปเงินลงทุนในอดีตกว่า 7.3 พันล้านบาท ตรวจสอบได้(หุ้นหุ้น)

BLC ยกทัพบุกอีเวนต์ เพิ่มฐานลูกค้าบ้มียอดBLC จ่อยกทัพนวัตกรรมผลิตยา ลุยงาน "CPHI South East Asia 2023" หวังดึงดูดลูกค้าใหม่รั้รับทรัพย์เพิ่ม คาคดีชัดเจนล้ำหน้า พร้อมคอนเฟิร์มปีนี้รายได้ 200 ล้านบาท เก็บบักยวอเคอร์ใหม่ใน-นอกเค็มพิกิด แถมล่าสุดผู้บริหาร "สุวิทย์" สอยหุ้นเข้าพอร์ตต่อเนื่อง ระบุพื้นฐานแกร่ง-อนาคตสดใส(หุ้นหุ้น)

AMA เพิ่มรถขนส่งครึ่งหลัง ฐุระเคาะกำไร Q2 และ 74 ล้านAMA ชี้ครึ่งปีหลังไฮซีชันธุรกิจ ลุยลงทุนเพิ่มรถบรรทุก 40 คันชัฟพอร์ตลูกค้าพร้อมบุกเงินขนส่งเต็มทีไตรมาส 4/2566 ด้านผู้บริหาร "พิศาล รัชกิจประการ" เชื่อปีนี้ออกล่มขนส่งแตะ 1.4 ล้านตัน บักเป้ารายได้โต 12-15% โบกดีดีลูกค้าคิดค่านวนกำไร Q2/2566 และ 74 ล้านบาท บันผลสูง 7.9% และ "ซีโอ" เป้า 7.90 บาท (หุ้นหุ้น)

ฟู่ง 5 เดือนไทยส่งออกกั้งบัง! "พานิชย์" ยกตลาด FTA แจ่ม นักลงทุนลุ้นตั้งรบ.ฟื้นเชื่่อมั่น "พานิชย์" ฟู่ง 5 เดือนไทยส่งออกกั้งสูงสุดแซ่หน้า-แซ่แข่งไปตลาดคู่ค้า FTA โต 27% กางผลงานปี 65 ติดอันดับ 9 ของโลก ขึ้นอันดับ 3 ของอาเซียน ด้าน "FETCO" ชี้นักลงทุนจับตาดังรัฐบาลใหม่ เชื่อช่วยหนุนความเชื่่อมั่นฟื้น (ไทยโพสต์)

ข้อมูลในเอกสารฉบับนี้ รวบรวมมาจากแหล่งข้อมูลที่น่าเชื่อถือ อย่างไรก็ดี บริษัทหลักทรัพย์ คิงส์ฟอร์ด จำกัด (มหาชน)ไม่สามารถที่จะยืนยันหรือรับรองความถูกต้องของข้อมูลเหล่านี้ได้ ไม่ว่าประการใด ๆ บทวิเคราะห์ในเอกสารนี้ จัดทำขึ้นโดยอ้างอิงหลักเกณฑ์ทางวิชาการเกี่ยวกับหลักการวิเคราะห์ และมีได้เป็นการชี้แนะ หรือเสนอแนะให้ซื้อหรือขายหลักทรัพย์ใด ๆ การตัดสินใจซื้อหรือขายหลักทรัพย์ใด ๆ ของผู้อ่าน ไม่ว่าจะเกิดจากการอ่านบทความในเอกสารนี้หรือไม่ก็ตาม ล้วนเป็นผลจากการใช้วิจารณญาณของผู้อ่าน โดยไม่มีส่วนเกี่ยวข้องกับบริษัทฯ ฟู่ง 5 เดือนไทยส่งออกกั้งบัง! "พานิชย์" ยกตลาด FTA แจ่ม นักลงทุนลุ้นตั้งรบ.ฟื้นเชื่่อมั่น



ที่มา: TQ Professional, TF Day

SET Daily: หลุด 1,500 อ่อนตัว Sideways down

Resistance 1,500 - 1,510

Support 1,480 - 1,470

กลยุทธ์การลงทุน SET Index ย่อตัวหลุด 1,500 แต่ยังคงอยู่ใน Channel ส่วนสัญญาณ Indicator มีแนวโน้มตามจังหวะเดียวกัน วันนี้คาดดัชนีแกว่ง Sideways down แนวรับ 1,480/1,470 แนวต้าน 1,500/1,510



ที่มา: TQ Professional, TF weekly

SET Weekly: Sideways ใต้ EMA200 Week

กลยุทธ์การลงทุน ระยะกลาง sentiment ต่างประเทศยังคงผันผวนจากการขึ้นดอกเบี้ยและการลดสภาพคล่องของธนาคารกลางหลักทำให้ทิศทาง fund flow ชะลอตัว ขณะที่เงินเฟ้ออยู่ในระดับสูงกดดันให้เศรษฐกิจมีโอกาสเข้าสู่ภาวะถดถอย ในทางเทคนิค TF weekly แท่งเทียนสัปดาห์ยังอยู่ใต้เทคนิคัลของเส้น EMA10 Week และหากกลับไปยืน EMA200 Week ไม่ได้ แนวโน้มยังเป็น Sideways down แนวรับ 1,475/1,455 แนวต้าน 1,550/1,570



ที่มา: TQ Professional, TF daily

Gold Spot: เก็งกำไรขึ้นขายลงซื้อ

กลยุทธ์การลงทุน Gold Spot ย่อตัวจาก US Bond Yield ที่ดีขึ้นแรง // แท่งเทียนย่อตัวมุ่งลงมาทดสอบ EMA 200 วันใหม่ ส่วน Indicator แนวโน้มทรงตัว ประกอบกับตลาดรอประเมินตัวเลข Non-Farm ช่วงสั้นเก็งกำไรขึ้นขายลงซื้อ แนวรับ US\$1,900/1,890/Oz แนวต้าน US\$1,930/1,940/OZ

Resistance 1,930 - 1,940

Support 1,900 - 1,890

Technical Analyst

Apichai Raomanachai No. 002939

Asst. Technical Analyst

Noppom Chaykaew No. 043964

ข้อมูลในเอกสารฉบับนี้ รวบรวมมาจากแหล่งข้อมูลที่เชื่อถือได้ อย่างไรก็ดี บริษัทหลักทรัพย์ คิงส์ฟอร์ด จำกัด (มหาชน) ไม่สามารถที่จะยืนยันหรือรับรองความถูกต้องของข้อมูลเหล่านั้นได้ ไม่ว่าประการใด ๆ บทวิเคราะห์ในเอกสารนี้ จัดทำขึ้นโดยอ้างอิงหลักเกณฑ์ทางวิชาการเกี่ยวกับหลักการวิเคราะห์ และมีได้เป็นการชี้นำ หรือเสนอแนะให้ซื้อหรือขายหลักทรัพย์ใด ๆ การตัดสินใจซื้อหรือขายหลักทรัพย์ใด ๆ ของผู้อ่าน ไม่ว่าจะเกิดจากการอ่านบทความในเอกสารนี้หรือไม่ก็ตาม ล้วนเป็นผลจากการใช้วิจารณญาณของผู้อ่าน โดยไม่มีส่วนเกี่ยวข้องกับหรือพ้องกันใด ๆ กับ บริษัทหลักทรัพย์ คิงส์ฟอร์ด จำกัด (มหาชน) ไม่ว่ากรณีใด



ที่มา ; TQ Professional

LEO

Resistance 7.50-7.80

Support 6.75

แนะนำเก็งกำไร แท่งเทียนสร้างจังหวะแกว่งตัวขึ้นจากโซนล่าง พร้อมปริมาณการซื้อขายเข้าสะสม ส่วน MACD / RSI ประคองตัวบวก เบื้องต้นคาดหวังทยอยขึ้นต่อ โดยมีแนวต้านที่ 7.50-7.80 บาท ส่วนแนวรับ 6.75 บาท และพิจารณาวางจุด Stop Loss ที่ 6.55 บาท



ที่มา ; TQ Professional

SUN

Resistance 7.25

Support 6.60

แนะนำเก็งกำไร แท่งเทียนฟื้นตัวเหนือแนวเส้นค่าเฉลี่ยระยะสั้น ด้านปริมาณการซื้อขายทยอยเข้าสะสม ระยะถัดไปลุ้น MACD / RSI เร่งตัวขึ้นต่อ คาดหวังการแกว่งขึ้นสู่แนวต้านถัดไปบริเวณ 7.25 บาท ส่วนแนวรับ 6.60 บาท และ Stop Loss ที่ 6.45 บาท



ที่มา ; TQ Professional

WHA

Resistance 4.90-5.05

Support 4.64

แนะนำเก็งกำไร แท่งเทียนทำจังหวะขยับขึ้น พร้อมปริมาณการซื้อขายเข้าสะสม ด้าน Indicator MACD และ RSI มีแนวโน้มเป็นบวก เบื้องต้นหากยืนแนวรับ 4.64 บาท ได้คาดหวังการขึ้นต่อ โดยมีแนวต้านถัดไป 4.90-5.05 บาท ส่วนจุด Stop Loss 4.54 บาท

Technical Analyst

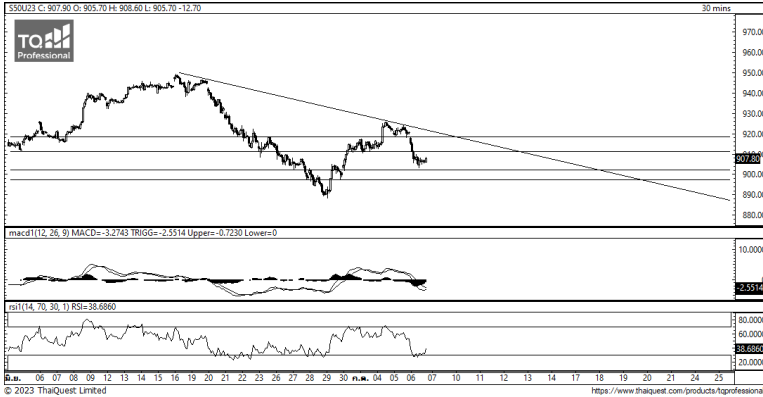
Apichai Raomanachai No. 002939

Asst. Technical Analyst

Nopporn Chaykaew No. 043964



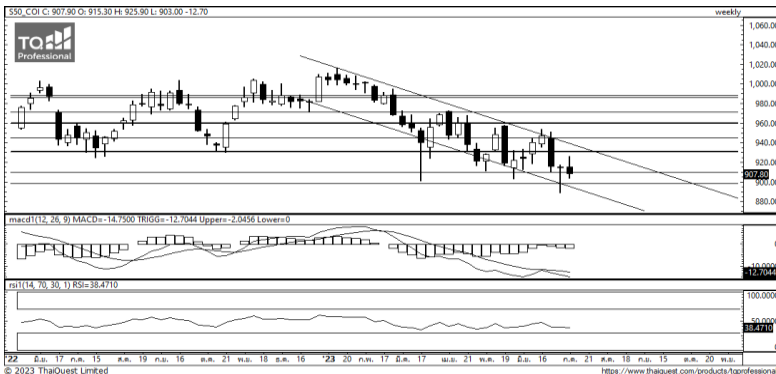
วันศุกร์ที่ 7 กรกฎาคม พ.ศ. 2566



ที่มา: Kingsford Research

ภาพการลงทุในระยะสั้น

S50U23 ปิดที่ +907.80 จุด ปรับตัว ลดลง 12.7 จุด หรือ -1.38 % S50U23 มีการเคลื่อนไหวในลักษณะ Sideway อยู่ในกรอบแนวต้านที่ 925 และ แนวรับที่ 900 ในส่วน Indicator ปรับตัวสนับสนุนในทิศทางข้างแต่มีการฟื้นตัวจากระดับ Oversold ทำให้ในระยะสั้น มีโอกาสปรับตัวทดสอบ 915 หากไม่สามารถผ่าน 915 ได้ เน้น Short จะเป็นสิ่งที่ได้เปรียบกว่า



ที่มา: Kingsford Research

ภาพการลงทุรายสัปดาห์

สำหรับภาพรายสัปดาห์ ปิดสถานะ Short SET 50 INDEX FUTURE ในลักษณะ Sideway และ Indicator กลับมาอ่อนกำลัง ทำให้ระยะกลางจะมีการเคลื่อนไหวในลักษณะ Sideway ต่อ เนื่องจากแนวโน้มขาขึ้นก็ไม่มีแรงสนับสนุนจาก Indicator ส่วนการลงก็ยังมีแนวรับที่แข็งแกร่งรองรับอยู่รอดการเลือกทิศทางที่ชัดเจนอีกครั้ง โดยมองแนวต้านที่ 930 และมีแนวรับที่ 890 จุด เน้นการ Trading โดยใช้ 920 เป็นเกณฑ์ในการเลือกข้าง หากสามารถยืนเหนือได้เน้นการ Long หากไม่สามารถยืนได้เน้น Short

Market Overview

นักลงทุนต่างชาติ Short สุทธิ 14,746 สัญญา ส่วนยอดสะสมประจำเดือน ก.ค. มียอด Short สุทธิ 8,396 สัญญา และยอดสะสม ปี 2566 เป็นยอด Short สุทธิ 201,274 สัญญา ในส่วนของตลาดหุ้นสหรัฐ เมื่อวานนี้ DJIA ปิดที่ -1.07% ดัชนี S&P500 ปิดที่ -0.79% และ ดัชนี Nasdaq ปิดที่ -0.82% ออโตเมติก ดาต้า โพรเซสซิ่ง อิงค์ (ADP) เปิดเผยว่า การจ้างงานของภาคเอกชนสหรัฐพุ่งขึ้น 497,000 ตำแหน่งในเดือนมิ.ย. ซึ่งเป็นการเพิ่มขึ้นมากที่สุดในรอบเกือบ 1 ปี และสูงกว่าที่นักวิเคราะห์คาดการณ์ที่ระดับ 220,000 ตำแหน่ง หลังจากเพิ่มขึ้น 267,000 ตำแหน่งในเดือนพ.ค. ทางด้านสำนักงานสถิติของกระทรวงแรงงานสหรัฐเปิดเผยผลสำรวจการเปิดรับสมัครงานและอัตราการหมุนเวียนของแรงงาน (JOLTS) ประจำเดือนพ.ค. พบว่า ตัวเลขการเปิดรับสมัครงาน ซึ่งเป็นมาตรวัดอุปสงค์ในตลาดแรงงานอยู่ที่ระดับ 9.824 ล้านตำแหน่ง ซึ่งแม้ว่าลดลง 496,000 ตำแหน่ง แต่ตัวเลขดังกล่าวยังคงอยู่ในระดับที่สูงทั้งนี้ หลังมีการเปิดเผยข้อมูลแรงงานดังกล่าว นักลงทุนให้น้ำหนักกว่า 90% ที่คาดว่าจะปรับขึ้นอัตราดอกเบี้ย 0.25% ในการประชุมวันที่ 25-26 ก.ค. และมีความเป็นไปได้ว่าเฟดจะปรับขึ้นอัตราดอกเบี้ยอีกในการประชุมเดือนพ.ย. อัตราผลตอบแทนพันธบัตรรัฐบาลอายุ 2 ปี ซึ่งมีความอ่อนไหวต่อนโยบายการเงินของเฟดพุ่งขึ้นทะลุระดับ 5% แต่ระดับสูงสุดในรอบ 16 ปี และอัตราผลตอบแทนพันธบัตรอายุ 10 ปีพุ่งขึ้นทะลุระดับ 4% ท่ามกลางความกังวลว่าข้อมูลแรงงานที่แข็งแกร่งของสหรัฐจะผลักดันให้เฟดเดินหน้าปรับขึ้นอัตราดอกเบี้ย นักลงทุนจับตาดูการเปิดเผยตัวเลขจ้างงานนอกภาคเกษตรของสหรัฐในวันนี้ นักวิเคราะห์คาดการณ์ว่า ตัวเลขจ้างงานจะเพิ่มขึ้น 225,000 ตำแหน่งในเดือนมิ.ย. หลังจากพุ่งขึ้น 339,000 ตำแหน่งในเดือนพ.ค.

	Close	Change	Volume	OI
SET50	914.49	-11.8	1,202,733,100	563,194
S50N23	910.60	-13.3	14	137
S50Q23	912.90	-11.2	2	54
S50U23	907.80	-12.7	149,874	585,216
S50Z23	909.90	-12.3	9,863	74,708

Source: TQ Pro

	Last	Support	Resistance
SET50	914.49	900	930
S50U23	907.80	900	925
S50Z23	909.90	900	925

Source: Kingsford Securities

	Volume by Investors	SET (Million Bath)	Index Futures (Contracts)
Local Institutions		529.24	4,711
Foreign		1,148.28	-14,764
Local Investor		-558.52	10,053

ข้อมูลในเอกสารฉบับนี้ รวบรวมมาจากแหล่งข้อมูลที่น่าเชื่อถือ อย่างไรก็ดี บริษัทหลักทรัพย์ คิงส์ฟอร์ด จำกัด (มหาชน) ไม่สามารถที่จะยืนยันหรือรับรองความถูกต้องของข้อมูลเหล่านี้ได้ ไม่ว่าประการใด ๆ บทวิเคราะห์ในเอกสารนี้ จัดทำขึ้นโดยอ้างอิงหลักเกณฑ์ทางวิชาการเกี่ยวกับหลักการวิเคราะห์ และมีได้เป็นการชี้แนะ หรือเสนอแนะให้ซื้อหรือขายหลักทรัพย์ใด ๆ การตัดสินใจซื้อหรือขายหลักทรัพย์ใด ๆ ของผู้อ่าน ไม่ว่าจะเกิดจากการอ่านบทความในเอกสารนี้หรือไม่ก็ตาม ล้วนเป็นผลจากการใช้วิจารณญาณของผู้อ่าน โดยไม่มีส่วนเกี่ยวข้องกับหรือพันธะผูกพันใด ๆ กับ บริษัทหลักทรัพย์ คิงส์ฟอร์ด จำกัด (มหาชน) ไม่ว่ากรณีใด

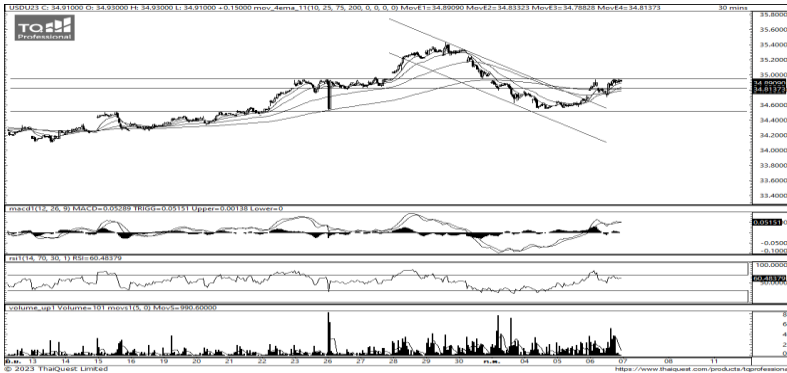
SET50 Index Futures



KINGSFORD

Series	Close	Chg	Vol. Contracts	OI	OI Chg	Theoretical	Basis	Daly Left	LTD
S50Q23	912.90	-11.2	2	46	8	913.07	-1.59	54	30/8/2023
S50N23	910.60	-13.3	14	148	-11	913.96	-3.89	20	27/7/2023
S50U23	907.80	-12.7	149,874	455,606	129,610	912.31	-6.69	83	28/9/2023
S50Z23	909.90	-12.3	9,863	65,156	9,552	909.91	-4.59	174	28/12/2023
S50H24	907.10	-11.9	2,365	14,515	2,224	907.52	-7.39	265	28/3/2024

Currency Futures



ที่มา: Kingsford Research

ภาพการลงทุนระยะสั้น

เข้านี้ dollar index อยู่ที่ 103.178 จุด แข็งค่าขึ้น 0.01 % โดยที่ USDU23 เมื่อวานนี้ปิดอ่อนค่าลง 0.17 บาท/USD ค่าเงินมีการเคลื่อนไหวหลุดกรอบแนวโน้มลง กลับขึ้นมาขึ้นเหนือ EMA ทั้ง 4 เส้น และ Indicaor มีสลับสัญญาณในแนวโน้มขาขึ้น ซึ่งส่งผลให้ค่าเงินจะมีการปรับตัวในลักษณะอ่อนค่า โดยมองเป้าหมายการเคลื่อนไหวของ USDU23 อยู่ที่แนวรับ 34.50 และมีแนวต้านที่ 35.00 หากปรับตัวสูงกว่า 34.80 ควรเปิดสถานะ Long จะเป็นฝั่งที่ได้เปรียบกว่า

	Last	Change	Volume	OI
USDN23	34.98	0.18	1,275	2,328
USDQ23	34.84	0.16	645	2,661
USDU23	34.76	0.17	31,958	73,169
USDZ23	34.48	0.18	2,265	7,562

Source: TQ Pro

	Last	Support	Resistance
RTXUSTB	35.13	34.80	35.50
USDU23	34.76	34.50	35.00
USDZ23	34.48	34.00	34.50

Source: Kingsford Securities

Apichai Raomanachai

Fundamental and Technical Investment Analysis

ID No. 002939 Tel 02-829-6999 Ext 2200

Email : apichai.ra@kfsec.co.th

Nut Kaewborisutsakul

Assistant Investment Analyst

ข้อมูลในเอกสารฉบับนี้ รวบรวมมาจากแหล่งข้อมูลที่น่าเชื่อถือ อย่างไรก็ดี บริษัทหลักทรัพย์ คิงส์ฟอร์ด จำกัด (มหาชน) ไม่สามารถที่จะยืนยันหรือรับรองความถูกต้องของข้อมูลเหล่านี้ได้ ไม่ว่าประการใด ๆ บทวิเคราะห์ในเอกสารนี้ จัดทำขึ้นโดยอ้างอิงหลักเกณฑ์ทางวิชาการเกี่ยวกับหลักการวิเคราะห์ และมีได้เป็นการชี้แนะ หรือเสนอแนะให้ซื้อหรือขายหลักทรัพย์ใด ๆ การตัดสินใจซื้อหรือขายหลักทรัพย์ใด ๆ ของผู้อ่าน ไม่ว่าจะเกิดจากการอ่านบทความในเอกสารนี้หรือไม่ก็ตาม ล้วนเป็นผลจากการใช้วิจารณญาณของผู้อ่าน โดยไม่มีส่วนเกี่ยวข้องกับหรือผูกพันใด ๆ กับ บริษัทหลักทรัพย์ คิงส์ฟอร์ด จำกัด (มหาชน) ไม่ว่ากรณีใด

BLOCK TRADE DAILY



KINGSFORD

วันศุกร์ที่ 7 กรกฎาคม พ.ศ. 2566

Most Active Grainer (%chg)

Rank	STOCK	OI	Price Chg (20 Working Days)
1	PTT	18,982	6.30%
2	BCP	4,029	5.80%
3	GFPT	6,049	5.04%
4	WHA	12,217	4.91%
5	VNG	9,296	4.48%
6	CK	2,210	4.21%
7	BTS	14,617	3.40%
8	BANPU	112,108	2.86%
9	CKP	14,272	2.33%
10	TTCL	4,611	2.02%
11	ERW	4,187	1.77%
12	IVL	12,792	1.50%
13	AP	10,484	0.87%
14	PSH	608	0.79%
15	HMPRO	6,020	0.72%
16	PTTGC	9,036	0.00%
17	BEM	10,879	0.00%
18	TISCO	267	-0.52%
19	AMATA	1,434	-0.88%
20	TTW	1,196	-1.16%
21	CPALL	13,597	-1.19%
22	SPCG	20	-1.56%
23	AOT	5,207	-1.73%
24	INTUCH	1,863	-2.01%
25	CBG	6,695	-2.31%
26	LH	8,849	-2.33%
27	IRPC	25,391	-2.52%
28	BCPG	39,012	-2.69%
29	TOP	3,229	-2.72%
30	RS	57,941	-2.78%

Top Gainers OI (%chg)

STOCK	OI	%Daily Top OI Change	STOCK	OI	%5 Day Top OI Change
BEAUTY	13,266	61.29%	INTUCH	1,863	25.03%
BLA	6,595	50.02%	BBL	9,575	22.35%
TOP	3,229	40.33%	EASTW	614	10.43%
BCH	6,015	22.33%	BAY	719	1.13%
SIRI	42,458	15.35%	SPCG	20	0.00%
BJC	1,854	11.08%	BPP	2,123	-0.09%
BA	6,281	10.89%	TVO	520	-0.19%
EASTW	614	9.84%	PTT	18,982	-2.67%
THCOM	7,150	8.65%	BEC	41,145	-2.87%
CPN	1,518	4.69%	TOP	3,229	-3.12%
BBL	9,575	3.32%	TISCO	2,210	-3.70%
SAWAD	15,326	3.23%	HANA	2,125	-4.75%
PTT	18,982	2.69%	VNG	9,296	-4.78%
LH	8,849	1.44%	QH	15,140	-6.87%
SPRC	1,686	1.32%	DELTA	2,356	-7.79%

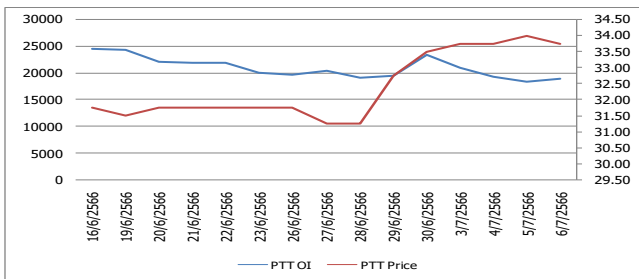
Source: TQ Pro

Top Loser OI (%chg)

STOCK	OI	%Daily Top OI Change	STOCK	OI	%5 Day Top OI Change
THG	450	-63.86%	BEAUTY	13,266	-78.26%
TASCO	807	-45.95%	THG	450	-78.17%
LPN	1,910	-44.00%	TASCO	807	-67.90%
ESSO	16,621	-33.87%	ICHI	7,442	-63.38%
KEX	3,804	-32.22%	LPN	1,910	-63.37%
WHAUP	8,064	-30.27%	S	13,224	-63.08%
BH	1,084	-28.31%	TTB	35,658	-61.24%
SGP	255	-28.17%	CENDEL	1,198	-61.17%
BEM	10,879	-26.99%	STPI	22,915	-60.82%
TTB	35,658	-26.87%	WHAUP	8,064	-58.78%
OR	6,150	-26.67%	AWC	5,840	-55.68%
IRPC	25,391	-26.65%	KEX	3,804	-55.31%
GLOBAL	2,497	-24.61%	SGP	255	-54.05%
MAJOR	9,018	-24.01%	WHA	12,217	-53.93%
STGT	4,542	-23.84%	GFPT	6,049	-52.24%

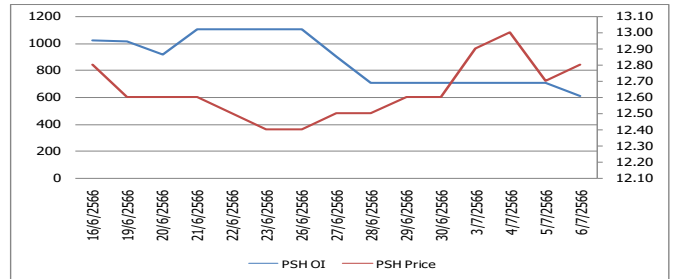
หุ้นที่มีทิศทาง ราคาและ OI ที่น่าจับตามอง

OI Trend PTT



Recommend : Short Resistance : 35.00
Support : 33.00 Stop-Loss : 36.00

OI Trend PSH



Recommend : Short Resistance : 13.10
Support : 12.50 Stop-Loss : 13.50

Source: KINGSFORD

APICHAJ RAOMANACHAI No. 002939
NUT KAEWBORISUTSAKUL Asst. Derivatives Analyst

ข้อมูลในเอกสารฉบับนี้ รวบรวมมาจากแหล่งข้อมูลที่น่าเชื่อถือ อย่างไรก็ตาม บริษัทหลักทรัพย์ คิงส์ฟอร์ด จำกัด (มหาชน) ไม่สามารถที่จะยืนยันหรือรับรองความถูกต้องของข้อมูลเหล่านี้ได้ ไม่ว่าประการใด ๆ บทวิเคราะห์ในเอกสารนี้ จัดทำขึ้นโดยอ้างอิงหลักการทางวิชาการเกี่ยวกับหลักการวิเคราะห์ และมิได้เป็นการชี้นำ หรือเสนอแนะให้ซื้อหรือขายหลักทรัพย์ใด ๆ การตัดสินใจซื้อหรือขายหลักทรัพย์ใด ๆ ของผู้อ่าน ไม่ว่าจะเกิดจากการอ่านบทความในเอกสารนี้หรือไม่ก็ตาม ล้วนเป็นผลจากการใช้วิจารณญาณของผู้อ่าน โดยไม่มีส่วนเกี่ยวข้องกับหรือหน่วยงานพันธมิตรใด ๆ กับ บริษัทหลักทรัพย์ คิงส์ฟอร์ด จำกัด (มหาชน) ไม่ว่ากรณีใด

Short Sales



KINGSFORD

มูลค่าการขายชอร์ต ณ วันที่ 06 กรกฎาคม 2566

หลักทรัพย์	ปริมาณหุ้นที่ขายชอร์ต (หุ้น)	มูลค่าการขายชอร์ต (บาท)	%เทียบมูลค่าซื้อขายตลาดรวม
7UP	111,800	46,956	1.24%
AAI	118,800	412,522	1.70%
AAV	4,887,400	12,941,266	12.21%
AAV-R	320,000	849,174	0.80%
ACE-R	384,400	726,516	2.31%
ADVANC	146,400	31,706,700	3.04%
ADVANC-R	191,500	41,291,700	3.98%
AEONTS	36,600	6,385,950	3.02%
AEONTS-R	134,400	23,124,100	11.10%
AGE	9,700	24,056	0.73%
AGE-R	143,400	356,272	10.84%
AH	71,200	2,490,125	5.43%
AH-R	58,300	2,040,500	4.45%
AI	16,000	76,480	8.44%
AIT	50,000	252,500	6.69%
AKR	28,400	25,844	2.02%
AMATA	179,000	4,030,810	3.45%
AMATA-R	673,100	15,129,910	12.96%
AOT	2,062,400	146,686,300	11.12%
AOT-R	1,756,700	125,084,100	9.47%
AP	1,703,200	19,624,430	22.12%
AP-R	605,000	6,963,500	7.86%
AS	13,100	149,540	2.35%
ASIAN	25,600	209,250	3.50%
ASK	27,000	680,950	4.13%
ASK-R	38,800	972,155	5.94%
ASP	177,300	496,598	30.31%
ASW	210,700	1,726,420	17.03%
AU	14,100	137,365	1.09%
AU-R	18,800	184,240	1.45%
AUCT	22,000	209,795	0.77%
AUCT-R	15,300	148,605	0.54%
AURA	8,700	130,390	0.71%
AURA-R	53,000	790,450	4.34%
AWC	3,939,800	18,694,218	7.15%
AWC-R	10,175,000	48,196,658	18.46%
BA	91,900	1,369,460	1.81%
BA-R	184,400	2,741,860	3.63%
BAFS	4,600	150,650	3.09%
BAFS-R	300	9,825	0.20%
BAM	1,696,800	17,696,090	20.04%
BAM-R	1,073,200	11,182,240	12.68%
BANPU	6,706,800	60,899,360	10.66%
BANPU-R	11,540,800	104,632,555	18.34%
BAY	37,200	1,117,550	10.50%
BAY-R	1,500	44,750	0.42%
BBIK	2,500	282,250	1.14%
BBIK-R	2,500	281,250	1.14%
BBL	670,200	105,038,150	4.90%
BBL-R	572,200	89,681,100	4.18%
BCH	340,700	5,937,970	8.51%
BCH-R	1,213,100	21,088,790	30.29%
BCP	295,400	10,786,275	7.31%
BCP-R	265,000	9,658,325	6.56%
BCPG	149,300	1,345,525	3.19%

ข้อมูลในเอกสารฉบับนี้ รวบรวมมาจากแหล่งข้อมูลที่เชื่อถือได้ อย่างไรก็ตาม บริษัทหลักทรัพย์ คิงส์ฟอร์ด จำกัด (มหาชน) ไม่สามารถที่จะยืนยันหรือรับรองความถูกต้องของข้อมูลเหล่านี้ได้ ไม่ว่าประการใด ๆ บทวิเคราะห์ในเอกสารนี้ จัดทำขึ้นโดยอ้างอิงหลักเกณฑ์ทางวิชาการเกี่ยวกับหลักการวิเคราะห์ และมีได้เป็นการชี้แนะ หรือเสนอแนะให้ซื้อหรือขายหลักทรัพย์ใด ๆ การตัดสินใจซื้อหรือขายหลักทรัพย์ใด ๆ ของผู้อ่าน ไม่ว่าจะเกิดจากการอ่านบทความในเอกสารนี้หรือไม่ก็ตาม ล้วนเป็นผลจากการใช้วิจารณญาณของผู้อ่าน โดยไม่มีส่วนเกี่ยวข้องกับหรือพันธะผูกพันใด ๆ กับ บริษัทหลักทรัพย์ คิงส์ฟอร์ด จำกัด (มหาชน) ไม่ว่ากรณีใด

Short Sales



KINGSFORD

มูลค่าการขายชอร์ต ณ วันที่ 06 กรกฎาคม 2566

หลักทรัพย์	ปริมาณหุ้นที่ขายชอร์ต (หุ้น)	มูลค่าการขายชอร์ต (บาท)	%เทียบมูลค่าซื้อขายตลาดรวม
BCPG-R	407,300	3,665,710	8.71%
BDMS	4,817,900	131,770,250	7.90%
BDMS-R	4,272,500	116,509,500	7.01%
BE8	77,200	3,224,250	11.78%
BEAUTY	161,200	85,436	1.51%
BEC	29,300	231,165	1.41%
BEC-R	98,500	780,410	4.73%
BEM	3,853,900	32,505,575	15.32%
BEM-R	1,362,100	11,503,925	5.41%
BGRIM	1,482,600	49,524,400	12.28%
BGRIM-R	1,033,100	34,499,875	8.55%
BH	121,200	26,929,500	6.00%
BH-R	245,900	54,569,500	12.17%
BJC	840,400	28,572,775	20.50%
BJC-R	224,800	7,644,675	5.48%
BLA	268,900	6,377,170	11.50%
BLA-R	454,100	10,744,820	19.42%
BOL	63,600	629,855	15.01%
BOL-R	400	3,960	0.09%
BPP	25,100	359,750	4.48%
BPP-R	20,500	293,100	3.66%
BRI	19,200	165,120	0.93%
BRR	11,400	60,600	2.92%
BTG	67,200	1,864,800	12.20%
BTS	2,539,400	19,375,940	10.27%
BTS-R	4,275,700	32,571,730	17.29%
BYD	186,800	1,119,075	9.82%
BYD-R	82,300	494,915	4.33%
CBG	320,200	20,243,100	7.04%
CBG-R	706,700	44,791,200	15.53%
CENTEL	247,000	11,645,675	5.46%
CENTEL-R	365,100	17,147,200	8.08%
CHAYO	252,300	1,577,975	7.77%
CHG	4,772,300	14,157,440	15.40%
CHG-R	3,116,900	9,252,918	10.06%
CK	366,300	7,231,180	8.73%
CK-R	424,700	8,358,010	10.12%
CKP	305,300	1,083,916	3.94%
CKP-R	1,184,100	4,197,716	15.29%
COM7	1,722,300	46,450,575	23.87%
COM7-R	21,100	565,050	0.29%
CPALL	915,400	57,345,375	10.20%
CPALL-R	1,117,700	69,982,375	12.46%
CPAXT	1,723,400	57,986,275	9.42%
CPAXT-R	266,500	9,026,600	1.46%
CPF	1,188,500	23,248,050	7.80%
CPF-R	3,275,800	64,030,790	21.50%
CPN	180,200	11,738,525	3.42%
CPN-R	465,600	30,322,000	8.82%
CRC	406,100	15,788,875	3.14%
CRC-R	893,400	34,779,700	6.91%
DCC	260,600	521,200	17.08%
DCC-R	159,000	317,840	10.42%
DELTA	10,000	950,000	0.17%
DELTA-R	280,300	26,634,250	4.78%

ข้อมูลในเอกสารฉบับนี้ รวบรวมมาจากแหล่งข้อมูลที่เชื่อถือได้ อย่างไรก็ตาม บริษัทหลักทรัพย์ คิงส์ฟอร์ด จำกัด (มหาชน) ไม่สามารถที่จะยืนยันหรือรับรองความถูกต้องของข้อมูลเหล่านี้ได้ ไม่ว่าประการใด ๆ บทวิเคราะห์ในเอกสารนี้ จัดทำขึ้นโดยอ้างอิงหลักเกณฑ์ทางวิชาการเกี่ยวกับหลักการวิเคราะห์ และมีได้เป็นการชี้แนะ หรือเสนอแนะให้ซื้อหรือขายหลักทรัพย์ใด ๆ การตัดสินใจซื้อหรือขายหลักทรัพย์ใด ๆ ของผู้อ่าน ไม่ว่าจะเกิดจากการอ่านบทความในเอกสารนี้หรือไม่ก็ตาม ล้วนเป็นผลจากการใช้วิจารณญาณของผู้อ่าน โดยไม่มีส่วนเกี่ยวข้องกับหรือพึ่งพิงผูกพันใด ๆ กับ บริษัทหลักทรัพย์ คิงส์ฟอร์ด จำกัด (มหาชน) ไม่ว่ากรณีใด

Short Sales



KINGSFORD

มูลค่าการขายชอร์ต ณ วันที่ 06 กรกฎาคม 2566

หลักทรัพย์	ปริมาณหุ้นที่ขายชอร์ต (หุ้น)	มูลค่าการขายชอร์ต (บาท)	%เทียบมูลค่าซื้อขายตลาดรวม
DITTO	47,500	1,401,250	2.25%
DITTO-R	346,900	10,209,200	16.44%
DMT	455,100	5,238,810	34.80%
DMT-R	60,500	698,780	4.63%
DOHOME	1,600,100	17,019,680	5.39%
DOHOME-R	731,100	7,732,220	2.46%
DRT	2,500	20,125	2.01%
DUSIT	19,900	226,860	4.85%
EA	525,200	28,410,525	7.01%
EA-R	695,700	37,665,225	9.29%
EASTW	38,400	165,342	14.42%
EASTW-R	300	1,292	0.11%
EGCO	271,400	35,029,700	14.80%
EGCO-R	287,700	36,913,400	15.68%
EKH	14,700	116,710	1.33%
EPG	405,900	2,723,125	15.38%
EPG-R	325,900	2,191,915	12.35%
ERW	764,400	3,533,638	8.59%
ERW-R	292,500	1,346,000	3.29%
ESSO	181,400	1,605,390	6.07%
ESSO-R	104,800	927,370	3.51%
ETC	10,400	29,328	0.96%
FORTH	18,600	494,650	4.22%
FORTH-R	53,700	1,430,625	12.19%
FSMART	39,900	334,445	5.36%
FSMART-R	3,300	27,880	0.44%
GFPT	162,900	2,053,890	2.13%
GFPT-R	467,100	5,861,790	6.12%
GLOBAL	3,528,200	53,741,930	17.06%
GLOBAL-R	1,534,500	23,374,600	7.42%
GPSC	581,000	30,072,525	4.37%
GPSC-R	946,600	49,241,650	7.12%
GULF	883,400	40,214,500	6.67%
GULF-R	1,560,400	70,905,425	11.78%
GUNKUL	1,027,000	3,201,440	6.36%
GUNKUL-R	1,365,900	4,279,778	8.46%
HANA	250,300	11,330,025	6.46%
HANA-R	726,000	32,851,450	18.74%
HENG	56,700	143,556	3.60%
HL	100,300	1,377,720	13.23%
HMPRO	2,212,500	30,546,840	11.34%
HMPRO-R	2,817,100	38,945,120	14.44%
HTC	15,900	590,900	2.75%
HUMAN	14,500	134,935	2.37%
ICHI	170,600	2,268,220	3.21%
ICHI-R	179,700	2,400,690	3.38%
III	36,600	406,260	3.29%
ILM	41,700	875,760	5.59%
ILM-R	1,800	37,890	0.24%
INTUCH	94,800	6,932,075	2.19%
INTUCH-R	844,500	61,686,575	19.51%
IRPC	2,754,200	6,375,364	14.99%
IRPC-R	1,547,100	3,575,834	8.42%
ITC	417,300	6,950,110	1.56%

ข้อมูลในเอกสารฉบับนี้ รวบรวมมาจากแหล่งข้อมูลที่เชื่อถือได้ อย่างไรก็ตาม บริษัทหลักทรัพย์ คิงส์ฟอร์ด จำกัด (มหาชน) ไม่สามารถที่จะยืนยันหรือรับรองความถูกต้องของข้อมูลเหล่านี้ได้ ไม่ว่าประการใด ๆ บทวิเคราะห์ในเอกสารนี้ จัดทำขึ้นโดยอ้างอิงหลักเกณฑ์ทางวิชาการเกี่ยวกับหลักการวิเคราะห์ และมีได้เป็นการชี้แนะ หรือเสนอแนะให้ซื้อหรือขายหลักทรัพย์ใด ๆ การตัดสินใจซื้อหรือขายหลักทรัพย์ใด ๆ ของผู้อ่าน ไม่ว่าจะเกิดจากการอ่านบทความในเอกสารนี้หรือไม่ก็ตาม ล้วนเป็นผลจากการใช้วิจารณญาณของผู้อ่าน โดยไม่มีส่วนเกี่ยวข้องกับหรือพันธะผูกพันใด ๆ กับ บริษัทหลักทรัพย์ คิงส์ฟอร์ด จำกัด (มหาชน) ไม่ว่ากรณีใด

Short Sales



KINGSFORD

มูลค่าการขายชอร์ต ณ วันที่ 06 กรกฎาคม 2566

หลักทรัพย์	ปริมาณหุ้นที่ขายชอร์ต (หุ้น)	มูลค่าการขายชอร์ต (บาท)	%เทียบมูลค่าซื้อขายตลาดรวม
ITC-R	78,500	1,306,400	0.29%
ITD	50,200	65,260	1.85%
ITD-R	3,200	4,160	0.12%
IVL	2,462,300	83,139,225	16.45%
IVL-R	2,387,200	80,201,100	15.95%
JAS	774,600	964,157	2.60%
JAS-R	1,524,900	1,886,631	5.13%
JMART	1,192,700	19,751,820	6.32%
JMART-R	1,801,400	29,688,920	9.54%
JMT	403,000	14,636,500	3.15%
JMT-R	413,200	14,995,700	3.23%
JR	1,100	6,215	1.07%
JTS	6,600	194,700	0.54%
JTS-R	36,500	1,080,075	2.98%
KAMART	295,900	3,966,340	5.01%
KBANK	502,500	66,534,150	4.78%
KBANK-R	1,031,900	136,827,400	9.81%
KCE	319,000	11,950,450	7.01%
KCE-R	500,600	18,752,550	11.01%
KEX	164,400	1,666,840	9.49%
KEX-R	110,300	1,109,360	6.37%
KGI	27,000	119,880	6.91%
KKP	504,200	30,042,700	13.11%
KKP-R	322,700	19,242,575	8.39%
KLINIQ	4,600	169,050	1.02%
KLINIQ-R	6,200	227,675	1.37%
KSL	790,200	2,385,320	21.40%
KSL-R	144,600	438,030	3.92%
KTB	3,816,900	73,645,210	8.41%
KTB-R	2,119,000	40,773,710	4.67%
KTC	998,700	47,465,500	8.77%
KTC-R	347,500	16,593,500	3.05%
LANNA	22,900	341,210	6.70%
LH	6,499,600	54,348,035	22.22%
LH-R	1,467,500	12,253,605	5.02%
LPN	27,600	113,732	2.57%
M	43,400	2,005,350	7.28%
M-R	85,200	3,926,675	14.29%
MAJOR	131,700	1,922,820	10.71%
MAJOR-R	88,100	1,281,650	7.16%
MASTER	50,000	3,930,000	9.40%
MBK	240,600	3,931,130	16.77%
MBK-R	171,100	2,787,160	11.93%
MC	441,800	5,282,940	6.73%
MEB	5,400	169,050	1.21%
MEGA	67,400	2,525,800	3.59%
MEGA-R	275,400	10,355,500	14.66%
MGC-R	62,100	455,730	3.13%
MINT	2,375,900	79,203,600	14.50%
MINT-R	1,484,500	49,468,775	9.06%
MOSHI-R	41,500	2,220,250	4.57%
MTC	1,004,800	38,762,725	10.82%
MTC-R	1,199,100	45,941,450	12.91%
MTI	300	33,300	50.00%

ข้อมูลในเอกสารฉบับนี้ รวบรวมมาจากแหล่งข้อมูลที่เชื่อถือได้ อย่างไรก็ตาม บริษัทหลักทรัพย์ คิงส์ฟอร์ด จำกัด (มหาชน) ไม่สามารถที่จะยืนยันหรือรับรองความถูกต้องของข้อมูลเหล่านี้ได้ ไม่ว่าประการใด ๆ บทวิเคราะห์ในเอกสารนี้ จัดทำขึ้นโดยอ้างอิงหลักเกณฑ์ทางวิชาการเกี่ยวกับหลักการวิเคราะห์ และมีได้เป็นการชี้แนะ หรือเสนอแนะให้ซื้อหรือขายหลักทรัพย์ใด ๆ การตัดสินใจซื้อหรือขายหลักทรัพย์ใด ๆ ของผู้อ่าน ไม่ว่าจะเกิดจากการอ่านบทความในเอกสารนี้หรือไม่ก็ตาม ล้วนเป็นผลจากการใช้วิจารณญาณของผู้อ่าน โดยไม่มีส่วนเกี่ยวข้องกับหรือพึ่งพิงผูกพันใด ๆ กับ บริษัทหลักทรัพย์ คิงส์ฟอร์ด จำกัด (มหาชน) ไม่ว่ากรณีใด

Short Sales



KINGSFORD

มูลค่าการขายชอร์ต ณ วันที่ 06 กรกฎาคม 2566

หลักทรัพย์	ปริมาณหุ้นที่ขายชอร์ต (หุ้น)	มูลค่าการขายชอร์ต (บาท)	%เทียบมูลค่าซื้อขายตลาดรวม
NCAP-R	135,100	551,208	0.79%
NER	59,500	271,170	2.26%
NER-R	29,900	135,746	1.13%
NEX	122,400	1,198,370	1.51%
NEX-R	1,700	16,575	0.02%
NOBLE	6,100	25,798	1.89%
NOBLE-R	4,700	19,838	1.46%
NRF	166,300	922,040	2.49%
NSL	5,100	115,460	0.56%
NTV	4,000	151,000	30.53%
NUSA	331,300	235,773	3.09%
ONEE	1,605,700	8,033,075	17.31%
OR	970,100	20,297,420	7.13%
OR-R	1,135,500	23,777,330	8.35%
ORI	209,400	2,135,880	2.64%
ORI-R	438,000	4,450,380	5.52%
OSP	400,100	11,325,400	7.42%
OSP-R	649,700	18,306,625	12.05%
PCC	47,600	154,224	7.59%
PLANB	238,200	1,909,540	3.57%
PLANB-R	68,000	546,335	1.02%
PLAT	1,100	3,696	0.34%
PLAT-R	5,500	18,526	1.71%
PR9	47,000	839,800	5.94%
PR9-R	73,800	1,313,680	9.33%
PRIME	80,000	100,476	0.82%
PRM	96,800	598,985	4.81%
PRM-R	35,800	220,425	1.78%
PSH	40,500	514,350	5.07%
PSL	872,900	7,943,595	11.20%
PSL-R	1,822,100	16,448,795	23.37%
PTG	131,400	1,550,520	2.57%
PTG-R	50,200	587,340	0.98%
PTL	20,900	292,330	3.05%
PTL-R	20,600	288,400	3.00%
PTT	8,210,500	276,764,150	14.23%
PTT-R	3,265,900	109,733,725	5.66%
PTTEP	445,600	67,567,050	5.84%
PTTEP-R	720,000	108,858,900	9.43%
PTTGC	1,986,200	76,378,850	9.09%
PTTGC-R	3,840,500	146,831,050	17.59%
QH	3,078,900	6,773,580	16.03%
QH-R	1,369,100	3,012,000	7.13%
RABBIT	336,500	181,710	4.88%
RAM	2,000	84,500	3.07%
RAM-R	7,600	319,500	11.66%
RATCH	624,800	22,339,475	13.53%
RATCH-R	1,416,300	50,534,850	30.68%
RBF	149,000	1,609,850	3.17%
RBF-R	242,300	2,596,270	5.15%
RCL	73,800	1,769,610	6.90%
RCL-R	140,000	3,357,560	13.09%
RJH	14,600	416,100	34.68%
RJH-R	3,200	91,200	7.60%
ROJNA	122,600	704,300	9.38%
ROJNA-R	1,600	9,200	0.12%

ข้อมูลในเอกสารฉบับนี้ รวบรวมมาจากแหล่งข้อมูลที่เชื่อถือได้ อย่างไรก็ตาม บริษัทหลักทรัพย์ คิงส์ฟอร์ด จำกัด (มหาชน) ไม่สามารถที่จะยืนยันหรือรับรองความถูกต้องของข้อมูลเหล่านี้ได้ ไม่ว่าประการใด ๆ บทวิเคราะห์ในเอกสารนี้ จัดทำขึ้นโดยอ้างอิงหลักเกณฑ์ทางวิชาการเกี่ยวกับหลักการวิเคราะห์ และมีได้เป็นการชี้แนะ หรือเสนอแนะให้ซื้อหรือขายหลักทรัพย์ใด ๆ การตัดสินใจซื้อหรือขายหลักทรัพย์ใด ๆ ของผู้อ่าน ไม่ว่าจะเกิดจากการอ่านบทความในเอกสารนี้หรือไม่ก็ตาม ล้วนเป็นผลจากการใช้วิจารณญาณของผู้อ่าน โดยไม่มีส่วนเกี่ยวข้องกับหรือพึ่งพิงผูกพันใด ๆ กับ บริษัทหลักทรัพย์ คิงส์ฟอร์ด จำกัด (มหาชน) ไม่ว่ากรณีใด

Short Sales



KINGSFORD

มูลค่าการขายชอร์ต ณ วันที่ 06 กรกฎาคม 2566

หลักทรัพย์	ปริมาณหุ้นที่ขายชอร์ต (หุ้น)	มูลค่าการขายชอร์ต (บาท)	%เทียบมูลค่าซื้อขายตลาดรวม
RS	33,300	462,870	4.54%
RS-R	53,400	742,260	7.28%
S	138,400	179,261	3.71%
S-R	38,200	49,326	1.03%
SABINA	51,100	1,319,325	6.35%
SABINA-R	8,200	211,275	1.02%
SABUY	1,264,100	10,750,915	2.95%
SABUY-R	587,600	4,894,835	1.37%
SAK-R	400	2,060	0.06%
SAMART	200,900	1,148,570	5.81%
SAMART-R	16,900	95,535	0.49%
SAPPE	2,000	163,250	0.36%
SAPPE-R	1,300	107,475	0.23%
SAT	18,900	354,540	2.76%
SAT-R	600	11,280	0.09%
SAWAD	1,027,500	49,538,225	9.33%
SAWAD-R	1,297,700	62,123,900	11.78%
SC	197,700	884,820	3.58%
SC-R	59,600	267,184	1.08%
SCAP	20,900	94,886	10.70%
SCB	152,700	16,429,450	1.28%
SCB-R	448,800	48,306,250	3.77%
SCC	130,500	42,092,800	6.10%
SCC-R	632,700	204,121,700	29.57%
SCCC	3,100	429,650	8.68%
SCCC-R	3,900	540,450	10.92%
SCGP	827,200	29,213,075	4.23%
SCGP-R	420,500	14,786,275	2.15%
SCN	67,300	103,901	30.59%
SGC	500,000	750,000	3.69%
SGP-R	5,100	42,570	7.86%
SHR	472,700	1,472,162	5.24%
SHR-R	1,137,100	3,513,954	12.61%
SINGER	168,700	1,587,090	1.94%
SINGER-R	156,100	1,470,110	1.80%
SIRI	19,614,700	38,170,810	5.15%
SIRI-R	18,354,600	35,420,062	4.82%
SIS	102,800	1,764,150	12.48%
SISB	64,800	2,239,875	1.44%
SISB-R	14,700	500,875	0.33%
SJWD	266,800	4,117,160	10.62%
SJWD-R	37,600	582,640	1.50%
SKY	4,900	115,640	1.01%
SNC	28,800	300,950	3.92%
SNNP	64,100	1,458,050	0.81%
SNNP-R	4,100	92,900	0.05%
SPA	37,600	441,480	2.43%
SPALI	256,500	5,195,720	7.76%
SPALI-R	73,300	1,486,300	2.22%
SPRC	529,800	4,238,775	4.97%
SPRC-R	1,148,400	9,214,905	10.78%
SSP	75,700	575,710	8.45%
SSP-R	32,100	239,400	3.58%
STA	361,300	6,250,580	5.82%
STA-R	397,400	6,845,300	6.40%
STANLY	1,100	219,850	1.25%

ข้อมูลในเอกสารฉบับนี้ รวบรวมมาจากแหล่งข้อมูลที่เชื่อถือได้ อย่างไรก็ตาม บริษัทหลักทรัพย์ คิงส์ฟอร์ด จำกัด (มหาชน) ไม่สามารถที่จะยืนยันหรือรับรองความถูกต้องของข้อมูลเหล่านี้ได้ ไม่ว่าประการใด ๆ บทวิเคราะห์ในเอกสารนี้ จัดทำขึ้นโดยอ้างอิงหลักเกณฑ์ทางวิชาการเกี่ยวกับหลักการวิเคราะห์ และมีได้เป็นการชี้แนะ หรือเสนอแนะให้ซื้อหรือขายหลักทรัพย์ใด ๆ การตัดสินใจซื้อหรือขายหลักทรัพย์ใด ๆ ของผู้อ่าน ไม่ว่าจะเกิดจากการอ่านบทความในเอกสารนี้หรือไม่ก็ตาม ล้วนเป็นผลจากการใช้วิจารณญาณของผู้อ่าน โดยไม่มีส่วนเกี่ยวข้องกับหรือพันธะผูกพันใด ๆ กับ บริษัทหลักทรัพย์ คิงส์ฟอร์ด จำกัด (มหาชน) ไม่ว่ากรณีใด

Short Sales



KINGSFORD

มูลค่าการขายชอร์ต ณ วันที่ 06 กรกฎาคม 2566

หลักทรัพย์	ปริมาณหุ้นที่ขายชอร์ต (หุ้น)	มูลค่าการขายชอร์ต (บาท)	%เทียบมูลค่าซื้อขายตลาดรวม
STEC	283,800	2,476,320	4.01%
STEC-R	873,100	7,602,445	12.35%
STGT	775,800	5,678,965	10.45%
STGT-R	136,500	995,165	1.84%
STPI	33,800	111,268	3.16%
SUPER	4,076,500	2,186,219	7.26%
SUPER-R	3,971,100	2,138,739	7.07%
SUSCO	40,400	136,552	4.32%
SYNEX	20,400	244,800	12.36%
TASCO	301,400	5,527,830	14.80%
TASCO-R	31,900	583,770	1.57%
TCAP	183,300	8,925,225	8.45%
TCAP-R	129,500	6,309,625	5.97%
TEAMG	299,500	1,936,170	8.89%
TEAMG-R	67,500	438,910	2.00%
TFG	125,100	500,734	1.89%
TFG-R	710,600	2,846,828	10.75%
TGE	22,900	30,915	0.94%
THANI	360,300	1,158,318	4.53%
THANI-R	1,249,400	4,019,570	15.72%
THCOM	397,400	4,346,190	7.92%
THCOM-R	20,700	226,270	0.41%
THG	68,200	4,658,200	8.49%
THG-R	72,600	4,967,950	9.04%
TIDLOR	895,900	20,881,740	7.12%
TIDLOR-R	1,032,600	24,131,540	8.20%
TIPH	97,300	4,045,250	9.20%
TIPH-R	9,300	388,275	0.88%
TISCO	498,900	48,224,050	10.25%
TISCO-R	1,004,700	96,959,975	20.63%
TKC	3,800	83,980	1.81%
TKN	216,400	2,242,030	6.34%
TKN-R	29,400	303,120	0.86%
TKS	196,700	1,770,525	22.33%
TLI	825,800	9,455,780	5.46%
TLI-R	386,700	4,431,960	2.56%
TOA	117,800	3,015,550	0.98%
TOA-R	745,400	18,959,660	6.17%
TOP	584,700	26,362,600	6.74%
TOP-R	1,016,300	45,708,250	11.71%
TPIPL	894,100	1,314,327	34.38%
TPIPL-R	525,000	771,750	20.19%
TPIPP	49,200	163,344	2.67%
TPIPP-R	45,500	151,060	2.47%
TQM	19,100	495,275	3.03%
TQM-R	54,100	1,411,025	8.58%
TRUE	2,556,200	16,704,465	4.72%
TRUE-R	3,341,700	21,757,415	6.17%
TSE	81,800	181,688	4.01%
TTA	60,200	405,055	4.52%
TTA-R	55,100	369,250	4.14%
TTB	34,619,200	53,191,347	12.32%
TTB-R	232,800	356,184	0.08%
TTCL	59,300	240,198	1.47%
TTW	84,100	719,540	7.05%
TTW-R	138,800	1,186,705	11.64%

ข้อมูลในเอกสารฉบับนี้ รวบรวมมาจากแหล่งข้อมูลที่เชื่อถือได้ อย่างไรก็ตาม บริษัทหลักทรัพย์ คิงส์ฟอร์ด จำกัด (มหาชน) ไม่สามารถที่จะยืนยันหรือรับรองความถูกต้องของข้อมูลเหล่านี้ได้ ไม่ว่าประการใด ๆ บทวิเคราะห์ในเอกสารนี้ จัดทำขึ้นโดยอ้างอิงหลักเกณฑ์ทางวิชาการเกี่ยวกับหลักการวิเคราะห์ และมีได้เป็นการชี้แนะ หรือเสนอแนะให้ซื้อหรือขายหลักทรัพย์ใด ๆ การตัดสินใจซื้อหรือขายหลักทรัพย์ใด ๆ ของผู้อ่าน ไม่ว่าจะเกิดจากการอ่านบทความในเอกสารนี้หรือไม่ก็ตาม ล้วนเป็นผลจากการใช้วิจารณญาณของผู้อ่าน โดยไม่มีส่วนเกี่ยวข้องกับหรือพึ่งพิงผูกพันใด ๆ กับ บริษัทหลักทรัพย์ คิงส์ฟอร์ด จำกัด (มหาชน) ไม่ว่ากรณีใด

Short Sales



KINGSFORD

มูลค่าการขายชอร์ต ณ วันที่ 06 กรกฎาคม 2566

หลักทรัพย์	ปริมาณหุ้นที่ขายชอร์ต (หุ้น)	มูลค่าการขายชอร์ต (บาท)	%เทียบมูลค่าซื้อขายตลาดรวม
TU	1,484,000	19,004,000	10.11%
TU-R	2,096,300	26,696,910	14.28%
TVO	8,000	204,000	6.78%
TVO-R	15,100	382,275	12.80%
UBE	76,500	75,735	17.85%
UV	7,900	20,698	1.13%
UVAN	16,700	142,235	3.71%
VGI	3,969,000	11,744,402	12.65%
VGI-R	738,000	2,178,198	2.35%
VIBHA	132,300	328,074	20.97%
WARRIX	107,300	971,065	8.36%
WARRIX-R	4,600	41,695	0.36%
WHA	9,366,600	44,173,040	9.19%
WHA-R	8,114,000	38,390,046	7.96%
WHAUP	12,600	45,360	2.50%
WHAUP-R	4,000	14,330	0.79%
WICE	28,900	246,940	3.60%
WP	6,500	28,340	0.10%
XO	39,300	933,070	0.79%
XO-R	164,400	3,863,830	3.29%
XPG	345,700	351,583	2.11%
XPG-R	7,400	7,627	0.05%

หมายเหตุ - ไม่รวมรายการขายชอร์ตของสมาชิกที่เป็นผู้ร่วมค้ำหุ้นหน่วยลงทุนหรือผู้ดูแลสภาพคล่องของหน่วยลงทุนของกองทุนรวมอีทีเอฟเพื่อบัญชีบริษัทประเภทเพื่อทำกำไรจากส่วนต่างของราคาหรือเพื่อดูแลสภาพคล่อง แลวแต่กรณี

ข้อมูลในเอกสารฉบับนี้ รวบรวมมาจากแหล่งข้อมูลที่เชื่อถือได้ อย่างไรก็ตาม บริษัทหลักทรัพย์ คิงส์ฟอร์ด จำกัด (มหาชน) ไม่สามารถที่จะยืนยันหรือรับรองความถูกต้องของข้อมูลเหล่านี้ได้ ไม่ว่าประการใด ๆ บทวิเคราะห์ในเอกสารนี้ จัดทำขึ้นโดยอ้างอิงหลักเกณฑ์ทางวิชาการเกี่ยวกับหลักการวิเคราะห์ และมีได้เป็นการชี้แนะ หรือเสนอแนะให้ซื้อหรือขายหลักทรัพย์ใด ๆ การตัดสินใจซื้อหรือขายหลักทรัพย์ใด ๆ ของผู้อ่าน ไม่ว่าจะเกิดจากการอ่านบทความในเอกสารนี้หรือไม่ก็ตาม ล้วนเป็นผลจากการใช้วิจารณญาณของผู้อ่าน โดยไม่มีส่วนเกี่ยวข้องกับหรือพึ่งพิงผูกพันใด ๆ กับ บริษัทหลักทรัพย์ คิงส์ฟอร์ด จำกัด (มหาชน) ไม่ว่ากรณีใด

Stock Calendar



KINGSFORD

รายงานการเปลี่ยนแปลงการถือหลักทรัพย์ของผู้บริหาร (แบบ 59-2) ประจำวันที่ 06 กรกฎาคม 2566

ชื่อผู้บริหาร	ประเภทหลักทรัพย์	วันที่ได้มา / จำนวน	จำนวน	ราคา	วิธีการ ได้มา/หน่าย	
K	นาย ภาณุ เลิศเพ็ญเมธา	ใบสำคัญแสดงสิทธิที่จะซื้อหุ้น	05/07/2566	124,900	0.26	ซื้อ
KC	นาย สันติ ปิยะหัต	หุ้นสามัญ	05/07/2566	20,000,000	0.10	ขาย
COMAN	นาย วสุวรรณ์ ประเสริฐศิลป์	หุ้นสามัญ	05/07/2566	74,800	5.11	ซื้อ
SIMAT	นาย บุญเลิศ เอี้ยวพรชัย	หุ้นสามัญ	05/07/2566	30,500	1.69	ซื้อ
CPNREIT	นาย พงศกร เทียงธรรม	หน่วยทรัสต์	04/07/2566	10,000	10.80	ซื้อ
TM	นางสาว แพร จรรโลงบุตร	หุ้นสามัญ	06/07/2566	50,000	2.40	ขาย
TSTE	นาย ประภาส ชุตินวาร์พันธ์	หุ้นสามัญ	04/07/2566	31,200	9.55	ซื้อ
TSTE)	นาย ประภาส ชุตินวาร์พันธ์	หุ้นสามัญ	05/07/2566	Revoked by Reporter	9.55	ซื้อ
TSTE	นาย ประภาส ชุตินวาร์พันธ์	หุ้นสามัญ	05/07/2566	9,000	9.55	ซื้อ
BCP	นาย ภูวดล สุนทรวิภาค	หุ้นสามัญ	05/07/2566	42,000	36.50	ขาย
BGT	นาง นันทริกา ชันช้อย	หุ้นสามัญ	03/07/2566	40,000	0.99	ซื้อ
BGT	นาย นพดล ธรรมวัฒนะ	หุ้นสามัญ	03/07/2566	178,500	1.00	ซื้อ
BGT	นาย นพดล ธรรมวัฒนะ	หุ้นสามัญ	05/07/2566	41,600	1.01	ซื้อ
BTNC	นาย กฤษณ์ ณ ลำเลียง	หุ้นสามัญ	06/07/2566	10,000	52.75	ขาย
PCC	นาย กิตติ สัมฤทธิ์	หุ้นสามัญ	05/07/2566	150,000	3.24	ซื้อ
PEACE	นาย ทิสิฐ ปัญจคุณภรณ์	หุ้นสามัญ	05/07/2566	2,000	4.02	ซื้อ
PRTR	นางสาว รัชรา เจริญพานิช	หุ้นสามัญ	05/07/2566	50,000	6.10	ซื้อ
PSG	นาย ชัยยศ จิรวรรกุล	หุ้นสามัญ	03/07/2566	500,000	0.94	ขาย
MGC	นางสาว เจตินภางค์ ธรรมชวณวิริยะ	หุ้นสามัญ	05/07/2566	200,000	7.85	ซื้อ
VL	นาง ชุตินา กลิ่นสุวรรณ	หุ้นสามัญ	05/07/2566	632,000	0.96	ซื้อ
VL	นาย ทวีศิลป์ ชินะพัฒน์วงศ์	หุ้นสามัญ	05/07/2566	200,000	0.96	ซื้อ
SPALI	นาง อัจฉรา ตั้งมดิธรรม	หุ้นสามัญ	03/07/2566	10,000	20.10	ซื้อ
SPALI	นาย ประทีป ตั้งมดิธรรม	หุ้นสามัญ	03/07/2566	10,000	20.10	ซื้อ
SKN	นาง กิตติยา นิบเลอร์	หุ้นสามัญ	05/07/2566	24,300	4.36	ซื้อ
STI	นาย ไพรัช เล้าประเสริฐ	หุ้นสามัญ	04/07/2566	75,000	4.53	ซื้อ
AUCT	นาย สุวิทย์ ยอดจรัส	หุ้นสามัญ	03/07/2566	270,000	9.53	ขาย
AUCT	นาย สุวิทย์ ยอดจรัส	หุ้นสามัญ	04/07/2566	170,000	9.53	ขาย
AUCT	นาย สุวิทย์ ยอดจรัส	หุ้นสามัญ	05/07/2566	150,000	9.55	ขาย
SAMART	นาย ชีระชัย พงศ์พานางม	ใบสำคัญแสดงสิทธิที่จะซื้อหุ้น	05/07/2566	3,300	0.39	ขาย
SIRI	นาย วรเดช ทิมชาติทอง	หุ้นสามัญ	05/07/2566	1,000,000	1.95	ขาย
SIRI	นาย ศุภนิจ จัยวัฒน์	หุ้นสามัญ	05/07/2566	400,000	1.98	ขาย
SC	นาย มานิจ บรรจงธนกิจ	หุ้นสามัญ	05/07/2566	600,000	4.51	ขาย
ALT	นาง ปริญญาภรณ์ ตั้งเผาศักดิ์	หุ้นสามัญ	04/07/2566	40,000	1.91	ซื้อ

Stock Calendar



KINGSFORD

แบบรายงานการได้มาหรือจำหน่ายหลักทรัพย์ของกิจการ (แบบ 246-2) ประจำวันที่ 06 กรกฎาคม 2566

ชื่อผู้บริหาร	ประเภทหลักทรัพย์	วันที่ได้มา / จำหน่าย	จำนวน	ราคา	วิธีการ ได้มา/หน่าย
CHIC	นางสาว ศรีดา ปัทมสัทยาสนธิ	จำหน่าย	หุ้น	8.0994	3.6764 4.4229

Stock Calendar



KINGSFORD

July 2023				
Monday	Tuesday	Wednesday	Thursday	Friday
3	4	5	6	7
	XD OSP (0.80 ๓รบ) STANLY (20.00 ๓รบ) Shares DV8 604,713,987 Shares		XD UHSC (0.13 ๓รบ) QHPR (0.12 ๓รบ) Shares PROEN 29,370,350 Shares RABBIT 29,300 Shares SIRI 550,500,000 Shares	XR KC (1:1.7 @0.75 ๓รบ) NEWLISTED TEAMG-W1 135,986,781 Units
10	11	12	13	14
Shares XO 1,204,950 Shares PPPM 367,012,446 Shares SC 690,000 Shares				

XD - Excluding Dividend	XD(ST) - Excluding Stock Dividend	XM - Exclude meetings	XN - Ex-Capital Return	XI - Excluding Interest
XP - Excluding Principal	XR - Excluding Right	XW - Excluding Warrant	XS - Excluding Short-term Warrant	XA - Excluding All
XE - Excluding Exercise	*ND - No Dividend Payment	PD - Payment Date	XT - Excluding TSR ; @ - price per share / price per unit /	
XD - Excluding Dividend	XD(ST) - Excluding Stock Dividend	XM - Exclude meetings	XN - Ex-Capital Return	XI - Excluding Interest
XP - Excluding Principal	XR - Excluding Right	XW - Excluding Warrant	XS - Excluding Short-term Warrant	XA - Excluding All
XE - Excluding Exercise	*ND - No Dividend Payment	PD - Payment Date	XT - Excluding TSR ; @ - price per share / price per unit /	

NVDR Update

วันศุกร์ที่ 07 กรกฎาคม 2566

Most Active Values (Btmn)

Top 20 Net Buying Value (B m)						Top 20 Net Selling Value (B m)					Month to Date				Year to Date				
ก.ค.- มิ.ย.-66						ก.ค.- มิ.ย.-66					กรกฎาคม 2566				03 ม.ค.-06ก.ค. 66				
	6	5	4	3	30		6	5	4	3	30	Net Buy		Net Sell		Net Buy		Net Sell	
1	SCB	400.2	46.5	669.4	280.0	215.7	BBL	-471.4	19.2	476.3	-254.3	77.2	SCB	1,264.66	BDMS (703.27)	CPALL	10,357.6	KBANK	-17,783.0
2	PTT	84.9	-18.7	18.9	-53.8	-335.4	AOT	-370.2	57.1	-23.8	4.2	-99.0	KBANK	865.42	PTTGC (492.24)	CPAXT	4,274.4	AOT	-5,201.1
3	ADVANC	44.4	-21.1	-51.1	-93.8	153.9	SCC	-251.0	-177.8	131.8	44.1	159.1	CPALL	289.23	AOT (370.57)	BDMS	3,749.9	BANPU	-4,092.8
4	KTC	36.1	35.2	18.3	27.0	148.7	PTTGC	-201.6	-36.1	-19.5	-93.4	40.7	OR	137.78	SAWAD (305.96)	SCC	3,514.3	PTTEP	-3,779.1
5	CK	21.0	26.2	15.3	0.5	15.4	MINT	-177.5	160.7	3.3	5.1	63.4	TOA	110.19	BH (298.89)	TTB	3,325.1	KKP	-3,172.3
6	BJC	20.2	-1.9	-10.7	-16.6	-8.0	DELTA	-175.6	-60.5	18.0	25.6	-183.2	PTT	96.61	CRC (279.35)	SCB	3,272.8	PTT	-3,097.8
7	GFPT	17.4	-26.7	-0.7	-9.9	-10.1	BH	-175.6	39.3	-31.6	-31.2	-67.1	CK	71.94	INTUCH (257.63)	KTB	2,754.9	PTTGC	-2,560.7
8	CENDEL	15.1	11.9	6.1	-8.3	-29.7	IVL	-119.3	31.2	-16.5	-0.4	-47.4	KTC	60.34	GULF (245.99)	TIDLOR	2,216.3	CPF	-2,406.0
9	AH	14.6	3.4	-1.7	-17.9	16.2	TISCO	-102.5	-71.8	54.2	-21.4	12.8	JMT	57.98	CPN (232.62)	BBL	2,183.3	LH	-2,091.1
10	IRPC	11.7	-2.6	18.5	9.4	14.3	INTUCH	-96.5	78.7	-40.9	-48.4	-21.8	SCGP	54.42	JMART (220.85)	TASCO	1,814.2	TISCO	-1,923.1
11	AP	9.5	3.9	-1.4	-3.8	9.8	BANPU	-80.6	172.8	14.6	-8.7	-11.7	IRPC	42.98	MINT (205.24)	TRUEE	1,626.3	HMPRO	-1,655.0
12	SPALI	5.7	1.2	5.3	-16.0	-17.2	PTTEP	-72.4	-27.6	-33.2	-112.9	-169.0	BCP	42.45	LH (176.68)	JMART	1,283.0	ESSO	-1,279.6
13	TKS	5.1	2.2	0.1	-1.5	0.4	HMPRO	-53.2	50.6	36.7	-21.8	33.0	SISB	36.99	BBL (162.59)	HANA	1,265.1	OR	-1,243.5
14	THCOM	4.9	-10.0	12.5	-1.1	9.6	KTB	-48.6	-15.7	91.8	-121.3	86.4	PTG	31.96	TIDLOR (157.81)	ICHI	1,234.7	CPN	-1,243.2
15	JMART	3.9	0.2	-165.1	-49.6	5.6	RATCH	-48.2	50.9	-74.2	-1.0	-26.2	SFLEX	31.25	EGCO (154.87)	TCAP	972.8	BLA	-1,235.9
16	AS	3.6	4.2	0.5	-1.1	3.0	CPALL	-46.4	-44.3	202.8	81.8	159.7	RCL	30.66	MTC (147.06)	EA	910.3	CRC	-1,223.7
17	STANLY	3.2	-1.7	-15.7	2.4	17.0	CPF	-44.7	-17.2	14.3	-29.4	5.0	DOHOME	28.71	RATCH (139.05)	WHA	867.1	BCP	-1,075.4
18	RCL	2.7	-13.1	20.8	8.8	3.5	EGCO	-40.2	-0.5	-79.3	-18.1	15.0	DELTA	28.70	ADVANC (119.21)	SCGP	711.5	BEM	-1,020.6
19	SINGER	2.7	-3.3	8.3	5.6	-3.0	TCAP	-35.7	-14.6	10.4	-8.3	3.3	EA	23.20	TLI (117.89)	AMATA	688.7	RATCH	-1,002.2
20	TOG	2.2	-1.3	0.3	-0.6	-0.8	GLOBAL	-32.0	444.1	11.5	-0.7	30.4	PSL	22.12	WHA (116.09)	SAWAD	683.1	BH	-984.8

Total Volume Shares							NVDR Shrs.						
	Buy	Sell	Total	Net	Turn.	%		7-Jul-23	paidup	7-Jul-23	paidup	paid up Capital (Last)	
1	24CS	30,402	102,604	133,006	-72,202	8.19	1	24CS	6,278,322	1.46	#N/A	#N/A	430,000,000
2	7UP	317,800	1,117,900	1,435,700	-800,100	7.96	2	2S	7,914,609	1.44	3,092,210	0.69	549,995,954
3	AS	170,700	398,900	569,600	-228,200	8.48	3	3K-BAT	46,259	0.06	#N/A	#N/A	78,400,000
4	A5-W2	-	500,000	500,000	-500,000	4.05	4	7UP	85,037,588	1.65	29,743,119	0.98	5,143,071,814
5	A5-W3	-	180,000	180,000	-180,000	8.93	5	A	8,400	0.00	62,400	0.01	980,000,000
6	AAI	613,900	1,706,698	2,320,598	-1,092,798	16.64	6	A5	17,194,119	1.42	800,664	0.07	1,209,384,615
7	AAV	4,263,700	5,599,000	9,862,700	-1,335,300	12.16	7	A5-W2	2,424,199	2.00	#N/A	#N/A	120,934,299
8	ABM	3,000	3,000	6,000	0	5.48	8	A5-W3	2,626,284	2.17	#N/A	#N/A	120,934,299
9	ACC	80,000	100	80,100	79,900	9.87	9	AAI	21,919,917	1.03	#N/A	#N/A	2,125,000,000
10	ACE	991,700	954,200	1,945,900	37,500	5.86	10	AAV	670,485,097	5.51	353,926,265	7.30	12,164,285,713
11	ACG	13,500	500	14,000	13,000	4.95	11	ABM	4,953,245	1.24	3,268,124	1.09	400,011,700
12	ADD	2,800	-	2,800	2,800	2.64	12	ABM-W1	1,249,099	2.50	#N/A	#N/A	49,999,917
13	ADVANC	1,440,220	1,235,603	2,675,823	204,617	27.82	13	ACAP	2,323,745	0.57	1,223,467	0.39	406,411,160
14	AEONTS	126,708	248,500	375,208	-121,792	15.47	14	ACC	16,842,239	1.25	4,306,304	0.32	1,343,055,623
15	AGE	45,404	289,800	335,204	-244,396	12.67	15	ACE	180,844,455	1.78	38,450,400	0.38	10,175,999,960
16	AH	663,500	247,200	910,700	416,300	34.72	16	ACG	1,322,200	0.22	211,225	0.04	600,000,000
17	AHC	100	-	100	100	0.23	17	ADB	65,599,421	9.04	31,173,421	5.20	725,999,923
18	AIE	2,000	400	2,400	1,600	0.59	18	ADD	1,740,198	1.09	#N/A	#N/A	160,000,000
19	AIT	26,600	7,400	34,000	19,200	2.28	19	ADVANC	214,878,045	7.22	241,595,912	8.13	2,974,209,736
20	AIT-W2	-	7,500	7,500	-7,500	13.94	20	AEONTS	17,444,330	6.98	11,410,746	4.56	250,000,000

Source : SET.OR.TH

ข้อมูลในเอกสารฉบับนี้ รวบรวมมาจากแหล่งข้อมูลที่เชื่อถือได้อย่างดี บริษัทหลักทรัพย์ คิงส์ฟอร์ด จำกัด (มหาชน) ไม่สามารถที่จะยืนยันหรือรับรองความถูกต้องของข้อมูลเหล่านี้ได้ ไม่ว่าประการใด ๆ บทวิเคราะห์ในเอกสารนี้ จัดทำขึ้นโดยอ้างอิงหลักเกณฑ์ทางวิชาการที่เกี่ยวกับหลักการวิเคราะห์ และไม่ได้เป็นการชี้แนะหรือเสนอแนะให้ซื้อหรือขายหลักทรัพย์ใด ๆ การตัดสินใจซื้อหรือขายหลักทรัพย์ใด ๆ ของผู้อ่าน ไม่ว่าจะเกิดจากการอ่านบทความในเอกสารนี้หรือไม่ก็ตาม ล้วนเป็นผลจากการใช้วิจารณญาณของผู้อ่าน โดยไม่มีส่วนเกี่ยวข้องกับบริษัทใด ๆ กับ บริษัทหลักทรัพย์ คิงส์ฟอร์ด จำกัด(มหาชน) ไม่มีการฉ้อโกง



คำแนะนำการลงทุน และความหมายของคำแนะนำการลงทุน

Stock Rating หมายถึงการให้คำแนะนำการลงทุนของบริษัท แบ่งเป็น 3 ระดับ

Buy หมายถึง ราคาพื้นฐานสูงกว่าราคาตลาด 15% หรือมากกว่า

Hold หมายถึงราคาพื้นฐานสูงกว่าราคาตลาดไม่เกิน 15% หรือต่ำกว่าราคาตลาดไม่เกิน 15 %

Sell หมายถึง ราคาพื้นฐานต่ำกว่าราคาตลาด 15% หรือมากกว่า

เอกสารฉบับนี้จัดทำขึ้นโดยบริษัทหลักทรัพย์คิงส์ฟอร์ด จำกัด (มหาชน) ข้อมูลที่ปรากฏในเอกสารฉบับนี้จัดทำโดยอาศัยข้อมูลที่จัดหาจากแหล่งที่เชื่อถือหรือควรเชื่อว่ามี ความน่าเชื่อถือ และ/หรือถูกต้อง อย่างไรก็ตามบริษัทไม่ยืนยัน และไม่รับรองถึงความครบถ้วนสมบูรณ์หรือถูกต้องของข้อมูลดังกล่าว และไม่ได้ประกันราคาหรือผลตอบแทน ของหลักทรัพย์ที่ปรากฏข้างต้น แม้ว่าข้อมูลดังกล่าวจะปรากฏข้อความที่อาจเป็นหรืออาจตีความว่าเป็นเช่นนั้นได้ บริษัทจึงไม่รับผิดชอบต่อการนำเอาข้อมูล ข้อความ ความเห็น และหรือบทสรุปที่ปรากฏในเอกสารฉบับนี้ไปใช้ไม่ว่ากรณีใดๆ ข้อมูลและความเห็นที่ปรากฏอยู่ในเอกสารฉบับนี้ได้ประสงค์จะชี้ชวน เสนอแนะ หรือจูงใจให้ลงทุน ใน หรือ ซื้อหรือขายหลักทรัพย์ที่ปรากฏในเอกสารฉบับนี้และข้อมูลมีการแก้ไขเพิ่มเติมเปลี่ยนแปลงโดยมีต้องแจ้งให้ทราบล่วงหน้า ผู้ลงทุนควรใช้ดุลยพินิจอย่างรอบคอบใน การลงทุนในหรือซื้อหรือขายหลักทรัพย์ บริษัทสงวนลิขสิทธิ์ในข้อมูลที่ปรากฏในเอกสารนี้ ห้ามมิให้ผู้ใดใช้ประโยชน์ ทำซ้ำ ดัดแปลง นำออกแสดง ทำให้ปรากฏหรือเผยแพร่ ต่อสาธารณชน ไม่ว่าด้วยประการใดๆ ซึ่งข้อมูลในเอกสารนี้ไม่ว่าทั้งหมดหรือบางส่วน เว้นแต่ได้รับอนุญาตเป็นหนังสือจากบริษัทเป็นการล่วงหน้า การกล่าว คัด หรืออ้างอิง ข้อมูลบางส่วนตามสมควรในเอกสารนี้ ไม่ว่าในบทความ บทวิเคราะห์ บทวิจัย หรือในเอกสาร หรือการสื่อสารอื่นใดจะต้องกระทำโดยถูกต้อง และไม่เป็นการก่อให้เกิดการ เข้าใจผิดหรือความเสียหายแก่บริษัท ต้องรับรู้ถึงความเป็นเจ้าของลิขสิทธิ์ในข้อมูลบริษัท และต้องอ้างอิงถึงเอกสารฉบับนี้ และวันที่ในเอกสารฉบับนี้ของบริษัทโดยชัดเจน การลงทุนในหรือซื้อหรือขายหลักทรัพย์ย่อมมีความเสี่ยง ท่านควรทำความเข้าใจอย่างถ่องแท้ต่อลักษณะของหลักทรัพย์แต่ละประเภทและควรศึกษาข้อมูลของบริษัทที่ออก หลักทรัพย์และข้อมูลอื่นใดที่เกี่ยวข้องก่อนการตัดสินใจลงทุนในหรือซื้อหรือขายหลักทรัพย์

ข้อมูลในเอกสารฉบับนี้ รวบรวมมาจากแหล่งข้อมูลที่นำเชื่อถือ อย่างไรก็ดี บริษัทหลักทรัพย์ คิงส์ฟอร์ด จำกัด(มหาชน)ไม่สามารถที่จะยืนยันหรือรับรองความถูกต้องของข้อมูลเหล่านี้ได้ ไม่ว่าประการใดๆ บทวิเคราะห์ในเอกสารนี้ จัดทำขึ้นโดยอ้างอิง หลักเกณฑ์ทางวิชาการเกี่ยวกับหลักการวิเคราะห์ และมีได้เป็นการชี้แนะ หรือเสนอแนะให้ซื้อหรือขายหลักทรัพย์ใดๆ การตัดสินใจหรือขายหลักทรัพย์ใดๆ ของผู้อ่าน ไม่ว่าจะเกิดจากการอ่านบทความในเอกสารนี้หรือไม่ก็ตาม ล้วนเป็นผลจากการใช้ วิจารณญาณของผู้อ่าน โดยไม่มีส่วนเกี่ยวข้องกับบริษัทฯ กับ บริษัทหลักทรัพย์ คิงส์ฟอร์ด จำกัด(มหาชน) ไม่ว่ากรณีใด

Disclaimer



KINGSFORD

Thai Institute of Directors Association (IOD) – Corporate Governance Report Rating 2022 (CG Score) ข้อมูล 27 ตุลาคม 2565



AAV	AYUD	CFRESH	DRT	GLOBAL	JWD	MC	OTO	Q-CON	SEAOIL	STEC	TK	TVDH
ADVANC	BAFS	CGH	DTAC	GPI	K	MCOT	PAP	QH	SE-ED	STGT	TKN	TVI
AF	BAM	CHEWA	DUSIT	GPSC	KBANK	METCO	PCSGH	QTC	SELIC	STI	TKS	TVO
AH	BANPU	CHO	EA	GRAMMY	KCE	MFEC	PDG	RATCH	SENA	SUN	TKT	TWPC
AIRA	BAY	CIMBT	EASTW	GULF	KEX	MINT	PDJ	RBF	SENAJ	SUSCO	TMILL	U
AJ	BBIK	CK	ECF	GUNKUL	KGI	MONO	PG	RS	SGF	SUTHA	TMT	UAC
AKP	BBL	CKP	ECL	HANA	KKP	MOONG	PHOL	S	SHR	SVI	TNDT	UBIS
AKR	BCP	CM	EE	HARN	KSL	MSC	PLANB	S&J	SICT	SYMC	TNITY	UPOIC
ALLA	BCPG	CNT	EGCO	HENG	KTB	MST	PLANET	SAAM	SIRI	SYNTEC	TOA	UV
ALT	BDMS	COLOR	EPG	HMPRO	KTC	MTC	PLAT	SABINA	SIS	TACC	TOP	VCOM
AMA	BEM	COM7	ETC	ICC	LALIN	MVP	PORT	SAMART	SITHAI	TASCO*	TPBI	VGI
AMARIN	BEYOND	COMAN	ETE	ICHI	LANNA	NCL	PPS	SAMTEL	SMP	TCAP	TQM	VIH
AMATA	BGC	COTTO	FN	III	LHFG	NEP	PR9	SAT	SNC	TEAMG	TRC	WACOAL
AMATAV	BGRIM	CPALL	FNS	ILINK	LIT	NER	PREB	SC	SONIC	TFMAMA	TRUE*	WAVE
ANAN	BIZ	CPF	FPI	LOXLEY	ILM	NKI	PRG	SCB	SORKON	THANA	TSC	WHA
AOT	BKI	CPJ	FPT	IND	LPN	NOBLE	PRM	SCC	SPALI	THANI	TSR	WHAUP
AP	BOL	CPN	FSMART	INTUCH	LRH	NSI	PSH	SCCC	SPI	THCOM	TSTE	WICE
APURE	BPP	CRC	FVC	IP	LST	NVD	PSL	SCG	SPRC	THG*	TSTH	WINNER
ARIP	BRR	CSS	GC	IRC	MACO	NYT	PTG	SCGP	SPVI	THIP	TTA	XPG
ASP	BTS	DDD	GEL	IRPC	MAJOR	OISHI	PTT	SCM	SSC	THRE	TTB	ZEN
ASW	BTW	DELTA	GFPT	ITEL	MAKRO	OR	PTTEP	SCN	SSSC	THREL	TTCL	
AUCT	BWG	DEMCO	GGC	IVL	MALEE	ORI	PTTGC	SDC	SST	TIPCO	TTW	
AWC	CENTEL	DOHOME	GLAND	JTS	MBK	OSP	PYLON	SEAFCO	STA	TISCO	TU	



2S	ASEFA	BYD	DITTO	HTC	KISS	MK	PB	QLT	SFT	STANLY	TMI	UMI
7UP	ASIA	CBG	DMT	HUMAN	KK	MODERN*	PICO	RCL	SGP	STC	TNL	UOBKH
ABICO	ASIAN	CEN	DOD	HYDRO	KOOL	MTI	PIMO	RICHY	SIAM	STPI	TNP	UP
ABM	ASIMAR	CHARAN	DPAINT	ICN	KTIS	NBC	PIN	RJH	SINGER	SUC	TNR	UPF
ACE	ASK	CHAYO	DV8	IFS	KUMWEL	NCAP	PJW	ROJNA	SKE	SVOA	TOG	UTP
ACG	ASN	CHG	EASON	IIG	KUN	NCH	PL	RPC	SKN	SVT	TPA	VIBHA
ADB	ATP30	CHOTI	EFORL	IMH	KWC	NDR	PLE	RT	SKR	SWC	TPAC	VL
ADD	B	CHOW	ERW	INET	KWM	NETBAY	PM	RWI	SKY	SYNEX	TPCS	VPO
AEONTS	BA	CI	ESSO	INGRS	L&E	NEX	PMTA	S11	SLP	TAE	TPIPL	VRANDA
AGE	BC	CIG	ESTAR	INSET	LDC	NINE	PPP	SA	SMART	TAKUNI	TPIPP	WGE
AHC	BCH	CITY	FE	INSURE	LEO	NATION	PPPM	SABUY	SMD	TCC	TPLAS	WIKI
AIE	BE8	CIVIL	FLOYD	IRCP	LH	NNCL	PRAPAT	SAK	SMIT	TCMC	TPS	WIN
AIT	BEC	CMC	FORTH	IT	LHK	NOVA	PRECHA	SALEE	SMT	TFG	TQR	WINMED
ALUCON	SCAP	CPL	FSS	ITD	M	NP	PRIME	SAMCO	SNNP	TFI	TRITN	WORK
AMANAH	BH	CPW	FTE	J	MATCH	NRF	PRIN	SANKO	SNP	TFM	TRT	WP
AMR	BIG	CRANE	GBX	JAS	MBAX	NTV	PRINC	SAPPE	SO	TGH	TRU	XO
APCO	BJC	CRD	GCAP	JCK	MEGA	NUSA	PROEN	SAWAD	SPA	TIDLOR	TRV	YUASA
APCS	BJCHI	CSC	GENCO	JCKH	META	NWR	PROS	SCI	SPC	TIGER	TSE	ZIGA
AQUA	BLA	CSP	GJS	JMT	MFC	OCC	PROUD	SCP	SPCG	TIPH	TVT	
ARIN	BR	CV	GTB	JR	MGT	OGC	PSG	SE	SR	TITLE	TWP	
ARROW	BR1	CWT	GYT	KBS	MICRO	ONEE	PSTC	SECURE	SRICHA	TM	UBE	
AS	BROOK	DCC	HEMP	KCAR	MILL	PACO	PT	SFLEX	SSF	TMC	UEC	
ASAP	BSM	DHOUSE	HPT	KIAT	mitsib	PATO	PTC	SFP	SSP	TMD	UKEM	



A	B52	CCP	D	GLOCON	JMART	MATI	NC	PPM	SISB	SVH	TNH	UNIQ
A5	BEAUTY	CGD	DCON	GLORY	JSP	M-CHAI	NEWS	PRAKIT	SK	PTECH	TNPC	UPA
AI	BGT	CMAN	EKH	GREEN	JUBILE	MCS	NFC	PTL	SOLAR	TC	TOPP	UREKA
ALL	BLAND	CMO	EMC	GSC	KASET	MDX	NSL	RAM	SPACK	TCCC	TPCH	VARO
ALPHAX	BM	CMR	EP	HL	KCM	MENA	NV	ROCK	SPG	TCJ	TPOLY	W
AMC	BROCK	CPANEL	EVER	HTECH	KWI	MJD	PAF	RP	SQ	TEAM	TRUBB	WFX
APP	BSBM	CPT	F&D	IHL	KYE	MORE	PEACE	RPH	STARK	THE	TTI	WPH
AQ	BTNC	CSR	FMT	INOX	LEE	MPIC	PF	RSP	STECH	THMUI	TYCN	YGG
AU	CAZ	CTW	GIFT	JAK	LPH	MUD	PK	SIMAT	SUPER	TKC	UMS	

ช่วงคะแนน	สัญลักษณ์	ความหมาย
90 - 100		ดีเลิศ
80 - 89		ดีมาก
70 - 79		ดี
60 - 69		ดีพอใช้
50 - 59		ผ่าน
ต่ำกว่า 50	No logo given	N/A

การเปิดเผยผลการสำรวจของสมาคมส่งเสริมสถาบันกรรมการบริษัทไทย (IOD) ในเรื่องการกำกับดูแลกิจการ (Corporate Governance) นี้เป็นการดำเนินการตามนโยบายของสำนักงานคณะกรรมการกำกับหลักทรัพย์และตลาดหลักทรัพย์ โดยการสำรวจของ IOD เป็นการสำรวจและประเมินจากข้อมูลของบริษัทจดทะเบียนในตลาดหลักทรัพย์แห่งประเทศไทยและตลาดหลักทรัพย์เอ็มเอไอ ที่มีการเปิดเผยต่อสาธารณะและเป็นข้อมูลที่ผู้ลงทุนทั่วไปสามารถเข้าถึงได้ ดังนั้นผลสำรวจดังกล่าวจึงเป็นการนำเสนอในมุมมองของบุคคลภายนอกโดยไม่ได้เป็นการประเมินการปฏิบัติและมีได้มีการใช้ข้อมูลภายในในการประเมิน อนึ่ง ผลการสำรวจดังกล่าว เป็นผลการสำรวจ ณ วันที่ปรากฏในรายงานการกำกับดูแลกิจการบริษัทจดทะเบียนไทยเท่านั้น ดังนั้นผลการสำรวจจึงอาจเปลี่ยนแปลงได้ภายหลังวันดังกล่าว ทั้งนี้บริษัทหลักทรัพย์ คิงส์ฟอร์ด จำกัด (มหาชน) มิได้ยืนยันหรือรับรองถึงความถูกต้องของผลการสำรวจดังกล่าวแต่อย่างใด

ข้อมูลในเอกสารฉบับนี้ รวบรวมมาจากแหล่งข้อมูลที่เชื่อถือได้ อย่างไรก็ดี บริษัทหลักทรัพย์ คิงส์ฟอร์ด จำกัด(มหาชน)ไม่สามารถที่จะยืนยันหรือรับรองความถูกต้องของข้อมูลเหล่านี้ได้ ไม่ว่าประการใดๆ บทวิเคราะห์ในเอกสารนี้ จัดทำขึ้นโดยอ้างอิงหลักเกณฑ์ทางวิชาการเกี่ยวกับหลักการวิเคราะห์ และมีได้เป็นการชี้แนะ หรือเสนอแนะให้ซื้อหรือขายหลักทรัพย์ใดๆ การตัดสินใจซื้อหรือขายหลักทรัพย์ใดๆ ของผู้อ่าน ไม่ว่าจะเกิดจากการอ่านบทความในเอกสารนี้หรือไม่ก็ตาม ล้วนเป็นผลจากการใช้วิจารณญาณของผู้อ่าน โดยไม่มีส่วนเกี่ยวข้องกับหรือพึ่งพิงจาก IOD กับ บริษัทหลักทรัพย์ คิงส์ฟอร์ด จำกัด(มหาชน) ไม่ว่ากรณีใด

Disclaimer



KINGSFORD

Anti-Corruption Progress Indicator 2022 (ข้อมูล 7 เมษายน 2566)

บริษัทจดทะเบียนที่ได้ประกาศเจตนารมณ์เข้าร่วม CAC

AAI	CI	EKH	ICN	JMT	MENA	OTO	SA	SVOA	TKN	WIN
AH	CPW	EVER	ITC	JTS	MODERN	PRIME	SANKO	SVT	TMI	WPH
ASW	CV	FLOYD	J	LEO	NER	PRTR	SFLEX	TEGH	TPLAS	
BBGI	DMT	GLOBAL	JAS	LH	OR	RBF	SIS	TGE	VARO	
CBG	DOHOME	GREEN	JMART	MEGA	OSP	RT	SUPER	TIPH	W	

บริษัทจดทะเบียนที่ได้ได้รับการรับรอง CAC

2S	BANPU	CHOW	EP	HARN	KCAR	MFEC	PG	PTTEP	SCN	SST	TKS	TU
7UP	BAY	CIG	EPG	HEALTH	KCE	MILL	PHOL	PTTGC	SEOIL	STA	TKT	TURTLE
AAI	BBL	CIMBT	ERW	HENG	KGI	MINT	PIMO	PYLON	SE-ED	STGT	TMD	TVDH
ADVANC	BCH	CM	ESTAR	HMPRO	KKP	MONO	PK	Q-CON	SELIC	STOWER	TMILL	TVI
AF	BCP	CMC	ETC	HTC	KSL	MOONG	PL	QH	SENA	SUSCO	TMT	TVO
AI	BCPG	COM7	ETE	ICC	KTB	MSC	PLANB	QLT	SGP	SVI	TNITY	TWPC
AIE	BE8	COTTO	FNS	ICHI	KTC	MST	PLANET	QTC	SINGER	SYMC	TNL	UBE
AIRA	BEC	CPALL	FPI	IFS	KWI	MTC	PLAT	RABBIT	SIRI	SYNTEC	TNP	UBIS
AJ	BEYOND	CPF	FPT	III	L&E	MTI	PM	RATCH	SITHAI	TAE	TNR	UEC
AKP	BGC	CPI	FSMART	ILINK	LANNA	NCAP	PPP	RML	SKR	TAKUNI	TOG	UKEM
AMA	BGRIM	CPL	FSS	ILM	LHFG	NEP	PPPM	RS	SMIT	TASCO	TOP	UOBKH
AMANAHA	BKI	CPN	FTE	INET	LHK	NKI	PPS	RWI	SMK	TCAP	TOPP	UPF
AMATA	BLA	CRC	GBX	INOX	LPN	NOBLE	PR9	S&J	SMPC	TCMC	TPA	UV
AMATAV	BPP	CSC	GC	INSURE	LRH	NOK	PREB	SAAM	SNC	TFG	TPCS	VCOM
AP	BROOK	DCC	GCAP	INTUCH	M	NRF	PRG	SABINA	SNP	TFI	TPP	VGI
APCS	BRR	DELTA	GEL	IRC	MAJOR	NWR	PRINC	SAK	SORKON	TFMAMA	TRT	VIH
AS	BSBM	DEMCO	GFPT	IRPC	MAKRO	OCC	PRM	SAPPE	SPACK	TGH	TRU	WACOAL
ASIAN	BTS	DIMET	GGC	ITEL	MALEE	OGC	PROS	SAT	SPALI	THANI	TRUE	WHA
ASK	BWG	DRT	GJS	IVL	MATCH	ORI	PSH	SC	SPC	THCOM	TSC	WHAUP
ASP	CEN	DUSIT	GPI	JKN	MBAX	PAP	PSL	SCB	SPI	THIP	TSI	WICE
AWC	CENDEL	EA	GPSC	JR	MBK	PATO	PSTC	SCC	SPRC	THRE	TSTE	WIJK
AYUD	CFRESH	EASTW	GSTEEL	K	MC	PB	PT	SCCC	SRICHA	THREL	TSTH	XO
B	CGH	ECF	GULF	KASET	MCOT	PCSGH	PTECH	SCG	SSF	TIDLOR	TTA	YUASA
BAFS	CHEWA	ECL	GUNKUL	KBANK	META	PDG	PTG	SCGP	SSP	TIPCO	TTB	ZEN
BAM	CHOTI	EGCO	HANA	KBS	MFC	PDJ	PTT	SCM	SSSC	TISCO	TTCL	ZIGA

คำชี้แจง ข้อมูลบริษัทที่เข้าร่วมโครงการแนวร่วมปฏิบัติของภาคเอกชนไทยในการต่อต้านทุจริต (Thai CAC) ของสมาคมส่งเสริมสถาบันกรรมการบริษัทไทย มี 2 กลุ่ม คือ

- ได้ประกาศเจตนารมณ์เข้าร่วม CAC
- ได้รับการรับรอง CAC

การเปิดเผยผลการประเมินดัชนีชี้วัดความคืบหน้าการป้องกันการมีส่วนเกี่ยวข้องกับการทุจริตคอร์รัปชัน (Anti-corruption Progress Indicators) ของบริษัทจดทะเบียนในตลาดหลักทรัพย์แห่งประเทศไทยซึ่งจัดทำโดยสถาบันไทยพัฒน์ เป็นการดำเนินการตามนโยบายและตามแผนพัฒนาความยั่งยืนสำหรับบริษัทจดทะเบียนของสำนักงานคณะกรรมการกำกับหลักทรัพย์และตลาดหลักทรัพย์ โดยผลการประเมินดังกล่าวของสถาบันไทยพัฒน์ อาศัยข้อมูลที่ได้รับจากบริษัทจดทะเบียนตามที่บริษัทจดทะเบียนได้ระบุในแบบแสดงข้อมูลเพื่อการประเมิน Anti-corruption ซึ่งได้อ้างอิงข้อมูลมาจากแบบแสดงรายการข้อมูลประจำปี (แบบ 56-1) รายงานประจำปี (แบบ 56-2) หรือในบุคคลภายนอก โดยมีได้เป็นการประเมินการปฏิบัติของบริษัทจดทะเบียนในตลาดหลักทรัพย์แห่งประเทศไทย และมีได้ใช้ข้อมูลภายใต้เพื่อการประเมินเนื่องจากผลการประเมินดังกล่าวเป็นเพียงผลการประเมิน ณ วันที่ปรากฏในผลการประเมินเท่านั้น ดังนั้นผลการประเมินจึงอาจเปลี่ยนแปลงได้ภายหลังจากวันดังกล่าว หรือเมื่อข้อมูลที่เกี่ยวข้องมีการเปลี่ยนแปลง ทั้งนี้ บริษัทหลักทรัพย์ คิงส์ฟอร์ด จำกัด (มหาชน) มิได้ยืนยัน ตรวจสอบ หรือรับรองความถูกต้องครบถ้วนของผลการประเมินดังกล่าวแต่อย่างใด

ข้อมูลในเอกสารฉบับนี้ รวบรวมมาจากแหล่งข้อมูลที่นำเชื่อถือ อย่างไรก็ดี บริษัทหลักทรัพย์ คิงส์ฟอร์ด จำกัด (มหาชน) ไม่สามารถที่จะยืนยันหรือรับรองความถูกต้องของข้อมูลเหล่านี้ได้ ไม่ว่าประการใดๆ บทวิเคราะห์ในเอกสารนี้ จัดทำขึ้นโดยอ้างอิงหลักเกณฑ์ทางวิชาการเกี่ยวกับหลักการวิเคราะห์ และมีได้เป็นการชี้แนะ หรือเสนอแนะให้ซื้อหรือขายหลักทรัพย์ใดๆ การตัดสินใจซื้อหรือขายหลักทรัพย์ใดๆ ของผู้อ่าน ไม่ว่าจะเกิดจากการอ่านบทความในเอกสารนี้หรือไม่ก็ตาม ล้วนเป็นผลจากการใช้วิจารณญาณของผู้อ่าน โดยไม่มีส่วนเกี่ยวข้องหรือพึ่งพิงผูกพันใดๆ กับ บริษัทหลักทรัพย์ คิงส์ฟอร์ด จำกัด (มหาชน) ไม่ว่ากรณีใด

ชื่อ	นามสกุล	ตำแหน่ง	เลขที่ทะเบียน SEC	โทรศัพท์	อีเมล	เป็นนักวิเคราะห์ทางด้านปัจจัยพื้นฐาน (โปรดระบุชื่อหุ้นและกลุ่มอุตสาหกรรม)
อภิชัย	เรามาณะชัย	ผู้ช่วยกรรมการผู้จัดการ นักวิเคราะห์การลงทุนปัจจัยทางเทคนิค นักวิเคราะห์กลยุทธ์การลงทุน นักวิเคราะห์การลงทุนปัจจัยพื้นฐานด้านตลาดทุน	002939	02 829 6999 Ext. 2200	apichai.ra@kfsec.co.th	
นพพร	ฉายแก้ว	ผู้จัดการอาวุโส	043964	02 829 6999 Ext. 2203	noppom.ch@kfsec.co.th	พลังงานและปิโตรเคมี ยานยนต์ ขนส่งทางอากาศ
ณัฐวิชัย	ภูสุนทรศรี	นักวิเคราะห์	087077	02 829 6999 Ext. 2204	nattawat.po@kfsec.co.th	อาหาร, การแพทย์, พาณิชย
ณัฐ	แก้วบริสุทธ์สกุล	ผู้ช่วยนักวิเคราะห์				เทคโนโลยีสารสนเทศและการสื่อสาร และกลุ่มบริการรับเหมาก่อสร้าง