

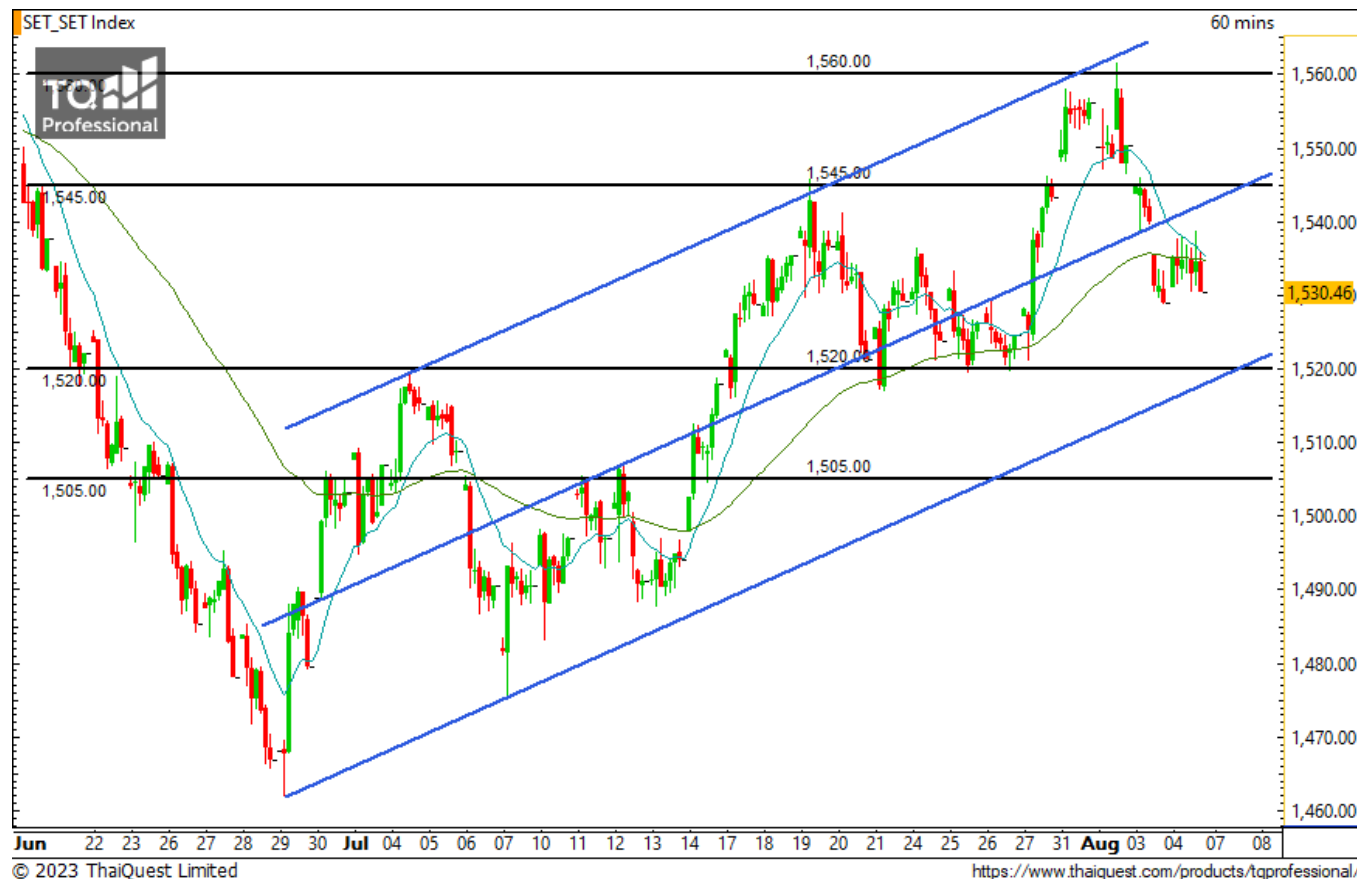


SET INDEX

แนวโน้มเป็นขาขึ้นตราบใดที่ไม่
หลุดแนวรับหลัก 1520 จุด

วันศุกร์ที่ผ่านมามีดัชนีปิดที่ระดับ
1530.246 จุด (+1.45 จุด)

ภาพทางเทคนิคราย 60 นาทีเมื่อ
วันศุกร์ที่ผ่านมามีความพยายามดี
ตัวขึ้นเล็กน้อยตลอดทั้งวัน แต่ยังคงแรง
ขายกดดันช่วงท้ายตลาด ส่งผลให้เป็น
สัญญาณลระยะสั้น แต่ภาพรวมยังเป็น
Sideway Up โดยมีแนวรับสำคัญไม่ควร
หลุดที่ 1520 จุด



Technical Review

- S50U23 : ฟันตัวระยะสั้น รอเบรก 950 จุด
- Momentum Trading : CPN, TTCL
- Swing Trading : BTG, ITC

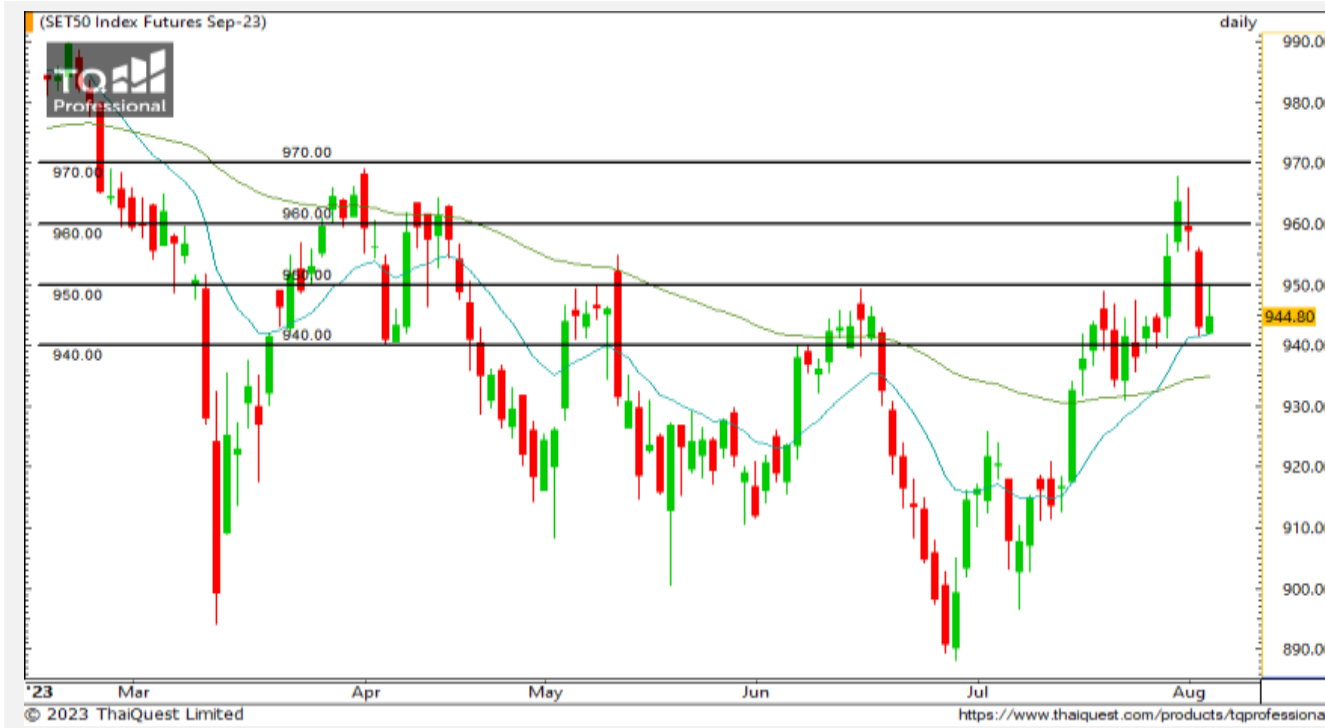
แนวรับ	1530	1520
แนวต้าน	1545	1560

Analyst : Jitra Amornthum, FSSIA Register : 014530 Tel. 02-646-9966

Assistant analyst : Sirapat Khularbpet



SET50 Index Futures



ฟื้นตัวระยะสั้น รอเบรก 950 จุด

4 ส.ค. 66 นักลงทุนต่างชาติพลิกจาก Short มา Long ถึง 22,802 สัญญา

ค่า Basis ของ S50U23 อยู่ที่ -3.88 จุด

ภาพทางเทคนิครายวันเมื่อวันศุกร์ที่ผ่านมาพบว่า ดัชนีมีความพยายามติดตัวระยะสั้น และสามารถปิดเป็นแท่งเทียนเขียวแบบ Bullish Harami ลุ้นติดตัวเบรกเหนือแนว 950 จุด อีกครั้ง เพื่อโอกาสในการขึ้นไปทดสอบแนวต้านถัดไปที่ 960-965 จุด

กลยุทธ์ S50U23

- พอร์ต Long ต้นทุน 950 จุด ถือรอทำกำไรที่ 960-965 จุด ตัดขาดทุนกรณีหลุดต่ำกว่า 940 จุด

แนวรับ

940 930

แนวต้าน

960-965 970

Contracts	Long	Short	Net	YTD
Institution	31,972	33,224	-1,252	47,633
Foreign	128,452	105,650	22,802	-73,497
Local	93,155	114,705	-21,550	25,864

CPN

Support	67
Resistance	69.5 / 72
Stop loss	66

คำแนะนำระยะสั้น (BUY)

ราคาดีดตัวเบรคยอดเก่าที่ 67.5 บาท และกำลังทดสอบแนวต้านจาก Downtrend Line ซึ่งถ้าผ่านได้หมายถึงการจบรอบขาลง โดยมีแนวต้านถัดไปที่ 69.5 ถึง 72 บาท



TTCL

Support	4.20
Resistance	4.56 / 4.94
Stop loss	4.16

คำแนะนำระยะสั้น (BUY)

ราคาขึ้นผ่านแนวต้าน 4.20 บาท พร้อมปริมาณซื้อขายหนาแน่น อีกทั้งภาพใหญ่ยังเบรค Downtrend Line วันแรก ลุ้นเป็นขาขึ้นเต็มตัว โดยมีแนวต้านระยะสั้น 4.56 และ 4.94 บาท



Swing Trading



BTG

Support	22.30
Resistance	23.60
Stop loss	22

คำแนะนำระยะสั้น (BUY)

ราคากลับมายืนเหนือ Low รอบก่อนที่ 22 บาท พร้อมปริมาณซื้อเริ่มกลับเข้ามา มองว่ามีโอกาสติดตัวขึ้นต่อ โดยแนวต้านระยะสั้นรอทดสอบที่ 23.60 บาท

ITC

Support	18.30
Resistance	19.50 / 20.60
Stop loss	17.80

คำแนะนำระยะสั้น (BUY)

ราคาติดกลับมายืนเหนือแนว 18.30 บาท พร้อมปริมาณซื้อขายขยับตัวสูงขึ้น มองว่ามีโอกาสติดตัวขึ้นต่อ แนวต้านถัดไป 20.60 บาท

COMMODITY MARKET

Crude Oil (WTI)



แนวรับ

80.00

76.25

แนวต้าน

82.50

85.50

ราคาน้ำมันดิบ WTI ขึ้นทดสอบแนวต้านบริเวณ 82.5 ดอลลาร์ แต่ด้วยการขึ้นที่ต่อเนื่อง อาจส่งผลให้เกิดการปรับตัวลง โดยมีแนวรับ 80 ดอลลาร์รอทดสอบอยู่

Gold Futures

รอลือทศทาง

ภาพทางเทคนิคราคาทองคำราย 240 นาที ค่าคืนที่ผ่านมามีตัวแรงเหนือแนว 1938-1940 ดอลลาร์ โดยภาพรวมเป็นการรื้อฟื้นจากกรอบ Sideway Down ซึ่งจะมีแนวต้านรอทดสอบที่บริเวณ 1950 และ 1960 ดอลลาร์

คำแนะนำระยะสั้น GOU23

- พอร์ตวางแนะเปิด Long บริเวณ 1938-1940 ดอลลาร์ วางเป้าหมายทำกำไรที่ 1950 และ 1960 ดอลลาร์ ตัดขาดทุนบริเวณ 1935 ดอลลาร์

วันที่ 4 ส.ค. 2023
กองทุน SPDR ไม่เปลี่ยนแปลง
ยังคงคงถือครองทองคำไว้ที่ 906 ตัน



	แนวรับ		แนวต้าน		
	1938-1940	1930	1950	1960	
Contracts		Long	Short	Net	YTD
Institution		901	1,356	-455	-1,629
Foreign		17,118	17,498	-380	-23,006
Local		12,895	12,060	835	24,635

DISCLAIMER: รายงานฉบับนี้จัดทำโดยบริษัทหลักทรัพย์ ที่ปรึกษาการลงทุน เอฟ เอส เอส อินเตอร์เนชั่นแนล จำกัด "บริษัท" ข้อมูลที่ปรากฏในรายงานฉบับนี้ถูกจัดทำขึ้นบนพื้นฐานของแหล่งข้อมูลที่เชื่อว่าหรือควรเชื่อว่ามีความน่าเชื่อถือ และ/หรือมีความถูกต้อง อย่างไรก็ตาม บริษัทไม่รับรองความถูกต้องครบถ้วนของข้อมูลดังกล่าว ข้อมูลและความเห็นที่ปรากฏอยู่ในรายงานฉบับนี้อาจมีการเปลี่ยนแปลง แก้ไข หรือเพิ่มเติมได้ตลอดเวลาโดยไม่ต้องแจ้งให้ทราบล่วงหน้า บริษัทไม่มีความประสงค์ที่จะชักจูงหรือชี้ชวนให้ผู้ลงทุน ลงทุนซื้อหรือขายหลักทรัพย์ตามที่ปรากฏในรายงานฉบับนี้ รวมทั้งบริษัทไม่ได้รับประกันผลตอบแทนหรือราคาของหลักทรัพย์ตามข้อมูลที่ปรากฏแต่อย่างใด บริษัทจึงไม่รับผิดชอบต่อความเสียหายใดๆ ที่เกิดขึ้นจากการนำข้อมูลหรือความเห็นในรายงานฉบับนี้ไปใช้ไม่ว่ากรณีใดก็ตาม ผู้ลงทุนควรศึกษาข้อมูลและใช้ดุลยพินิจอย่างรอบคอบในการตัดสินใจลงทุน

บริษัทขอสงวนลิขสิทธิ์ในข้อมูลและความเห็นที่ปรากฏอยู่ในรายงานฉบับนี้ ห้ามมิให้ผู้ใดนำข้อมูลและความเห็นในรายงานฉบับนี้ไปใช้ประโยชน์ คัดลอก ดัดแปลง ทำซ้ำ นำออกแสดงหรือเผยแพร่ต่อสาธารณชนไม่ว่าทั้งหมดหรือบางส่วน โดยไม่ได้รับอนุญาตเป็นลายลักษณ์อักษรจากบริษัทล่วงหน้า การลงทุนในหลักทรัพย์มีความเสี่ยง ผู้ลงทุนควรศึกษาข้อมูลและพิจารณาอย่างรอบคอบก่อนการตัดสินใจลงทุน

บริษัทหลักทรัพย์ ฟินันเซีย ไซรัส จำกัด (มหาชน) อาจเป็นผู้ดูแลสภาพคล่อง (Market Maker) และผู้ออกใบสำคัญแสดงสิทธิอนุพันธ์ (Derivative Warrants) บนหลักทรัพย์ AAV, ADVANC, AEONTS, AMATA, ANAN, AOT, AP, BANPU, BBL, BCH, BCP, BCPG, BDMS, BEAUTY, BEC, BEM, BGRIM, BH, BJC, BLAND, BPP, BTS, CBG, CENTEL, CHG, CK, CKP, COM7, CPALL, CPF, CPN, DELTA, DTAC, EA, EGCO, EPG, ERW, ESSO, GFPT, GLOBAL, GPSC, GULF, GUNKUL, HANA, HMPRO, INTUCH, IRPC, IVL, JAS, JMT, KBANK, KCE, KKP, KTB, KTC, LH, MAJOR, MBK, MEGA, MINT, MTC, ORI, OSP, PLANB, PRM, PSH, PSL, PTG, PTT, PTTEP, PTTGC, QH, RATCH, ROBINS, RS, SAWAD, SCB, SCC, SGP, SIRI, SPALI, SPRC, STA, STEC, SUPER, TASCO, TCAP, THAI, THANI, TISCO, TKN, TMB, TOA, TOP, TPIPP, TRUE, TTW, TU, TVO, WHA และ SET50 Future โดยบริษัท อาจจัดทำทวีตหรือโพสต์ของหลักทรัพย์อ้างอิงดังกล่าว ดังนั้น นักลงทุนควรศึกษารายละเอียดในหนังสือชี้ชวนของใบสำคัญแสดงสิทธิอนุพันธ์ดังกล่าวก่อนตัดสินใจลงทุน