

## SET INDEX

## เข้าสู่ earning season – ตลาด overhang จากปัจจัยการเมือง



**SET Index...** ดัชนีภาคเช้าแกว่งตัวลง ขานรับปัจจัยลบจากปัจจัยในประเทศ ตลาดยังรอความชัดเจนจากปัจจัยทางการเมือง โดย key หลักอยู่วันที่ 16 ส.ค. ว่าศาล รธน. จะรับ/ไม่รับฟ้องโหวตคุณพิธา เป็นนายกฯ รอบที่ 2 รวมถึงประเด็นด้านจริยธรรมปมที่ดินของคุณเศรษฐา ทำให้ตลาดเริ่มไม่มั่นใจว่าพรรคเพื่อไทยจะสามารถเป็นผู้นำการจัดตั้งรัฐบาลได้ ขณะที่ตัวเลขอัตราเงินเฟ้อไทย ก.ค. ออกมาต่ำกว่าคาดเล็กน้อย และให้แนวโน้มที่ทรงตัวในช่วงที่เหลือของปี หนุนให้ กนง. เข้าใกล้ยุติการปรับขึ้นอัตราดอกเบี้ย ระยะสั้นเป็นบวกต่อกลุ่ม domestic play ด้านตลาดต่างประเทศมีรายงานตัวเลขการจ้างงานนอกภาคเกษตร ก.ค. สหรัฐฯ ต่ำคาด ส่งผลให้ทั้ง US bond yield และ Dollar index ปรับตัวลงหนุนการลงทุนในสินทรัพย์เสี่ยง ติดตาม งบ 2Q66F, ตัวเลขเงินเฟ้อทั้ง CPI (คาด +4.7% YoY ชะลอตัวลงเล็กน้อยจาก มิ.ย. ที่ +4.8% YoY) และ PPI ก.ค. ในสัปดาห์นี้

แนวรับ	1518*	1507
แนวต้าน	1530	1545

**กลยุทธ์การลงทุน...** ดัชนีปรับตัวลงมาทดสอบแนวรับ 1518 เป็นจุดพิจารณาหากต่ำกว่าเป็นโมเมนตัมลบ แนะนำทยอยลดพอร์ท รอเล่นรอบใหม่ที่ 1507-1500 แต่ถ้ายืนได้มั่นคงเป็นจังหวะสะสม แนวต้านทดสอบ 1530/1545

## ASL Picks

## NSL - SPVI

**NSL** 22.70 (+0.30 , +1.34%)

**SPVI** 4.66 (+0.04 , +0.87%)



แท่งเทียนคู่ปรับตัวขึ้นจาก EMA 100 วันที่ 22.5 เป็นบวก มีโอกาสทดสอบด้าน 23 ยืนมั่นคงเป็น buy sig. หนุนด้วย Slow ato.+RSI

ล้นทำรูปแบบ N-shape ขาขึ้น ระยะสั้นมีโอกาสทดสอบแนวต้าน 4.74/4.84 หนุนด้วย RSI ที่ชี้ขึ้นเป็นโมเมนตัมบวก แนวรับ 4.6\*

แนวรับ	แนวต้าน	ตัดขาดทุน
22.50	22.10	23.00*
		23.60
		22.10

แนวรับ	แนวต้าน	ตัดขาดทุน
4.60*	4.52	4.74
		4.84
		4.60

## S50U23

## จุดพิจารณา Trading ที่ 939



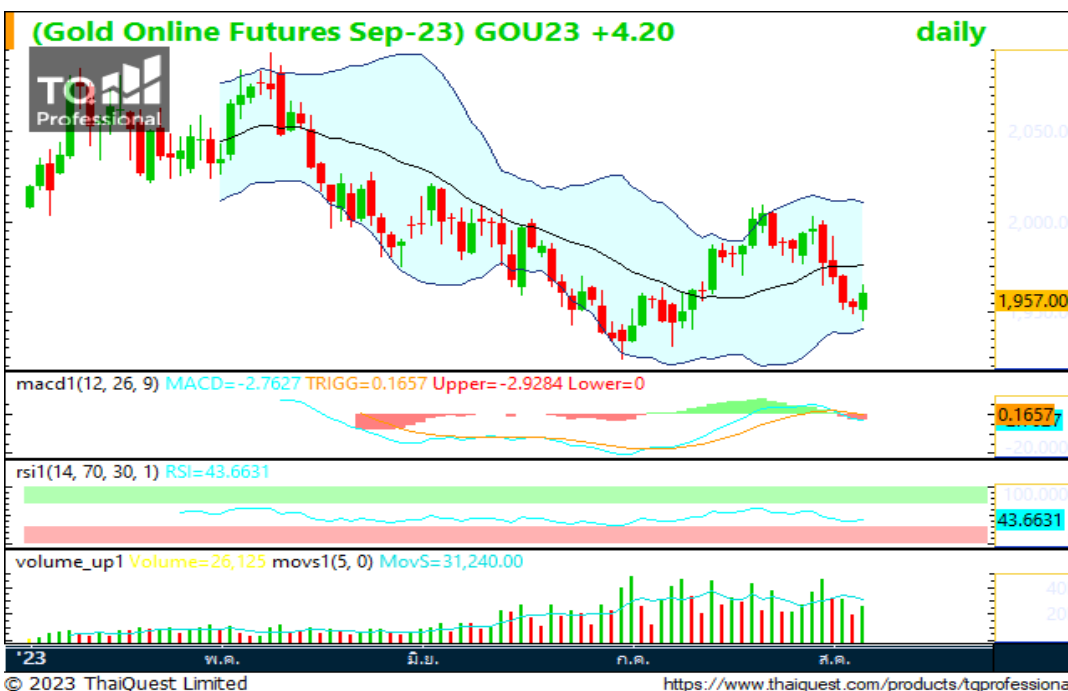
🎯 ภาพทางเทคนิค ราคาปรับตัวลง ทดสอบแนวรับ 939+/- หากยืนได้มั่นคง ความเสี่ยงขาลงยังจำกัด แต่ถ้าหลุดต่ำกว่า เป็นโมเมนตัมขาลง มีโอกาสทดสอบ 930

🎯 กลยุทธ์: หากรับความเสี่ยงได้สูง **ใช้ 939 เป็นจุดพิจารณา** ต่ำกว่าเปิด short เข้าทำกำไร 930 แต่ถ้ายืนเหนือ 939 ได้ เปิด Long เข้าทำกำไร 950

แนวรับ		แนวต้าน		จุดพิจารณา
939*	930	950	966	939*

## GOU23

## Rebound สั้นๆ แนะนำเพียง Trading



🎯 ภาพทางเทคนิค ราคา Rebound ขึ้น ทดสอบแนวต้าน EMA 5-10 วันที่ 1960-70 แต่ยืนได้ไม่มั่นคงเกิดแรงขายเล่นรอบ ระยะสั้นหากไม่หลุดต่ำกว่า 1940-33 คาดว่าจะมีแนวโน้มเกิดรูปแบบ Double bottom

🎯 กลยุทธ์: คงสถานะ Long ตามคำแนะนำ เข้าวันนี้ (ทุน @1960) เข้าทำกำไร 1980-2000 แนวรับ 1950-45 ต่ำกว่าปิดสถานะ หากพอร์ตว่างแนะนำเพียง Trading ระยะสั้น

แนวรับ		แนวต้าน		ตัดขาดทุน
1950-45	1925	1960-80	2000	1945

### ASL Research Team

ธวัชชัย อัครพรไชย เลขทะเบียน 000710	ปณณวิชย์ ฤทธาสรินันท์ เลขทะเบียน 101198 +662 5081567 Ext 3516	ชุตินธร วิกุลศุภภัก เลขทะเบียน 095151 +662 5081567 Ext 3217	นภศักดิ์ ศรีศักดิ์ดา เลขทะเบียน 098318
--	---	---	---