

TFEX TODAY'S MENU



APPETIZERS

- ✦ การเมืองไทยยังต้องรอดความชัดเจน สัปดาห์หน้า
- ✦ สหรัฐเผยตัวเลขการจ้างงานนอกภาคเกษตรเพิ่มขึ้น 187K ตำแหน่งในเดือนก.ค. ต่ำกว่าคาดที่ 200K ตำแหน่ง และอัตราการว่างงานเท่ากับ 3.5% ต่ำกว่าคาดการณ์ที่ 3.6%
- ✦ ราคาน้ำมันดิบยังคงปรับตัวขึ้นต่อ รับโอเปกพลัสจะลดการผลิตน้ำมันไปจนถึงสิ้นปีหน้า
- ✦ ติดตามดัชนีราคาผู้บริโภคของไทย อัตราเงินเฟ้อจีน และสหรัฐ

Leading Sector: Defensive



MAIN DISH

S50U23: Sideway

- ✦ S50U23 แกว่งตัวผันผวนเข้าสู่การประกาศงบ 2Q66 และรอดความชัดเจนของปัจจัยการเมืองในประเทศ
- ✦ **Daily Strategy:** Trading ในกรอบ 938-950 (แนวรับ 938/933 แนวต้าน 950/955)

ผู้จัดทำ

ปัทมวิชัย ฤทธาสรินันท์ นักวิเคราะห์การลงทุนปัจจัยพื้นฐานด้านตลาดทุน

ID 101198 Tel. +662 5081567 Ext 3516

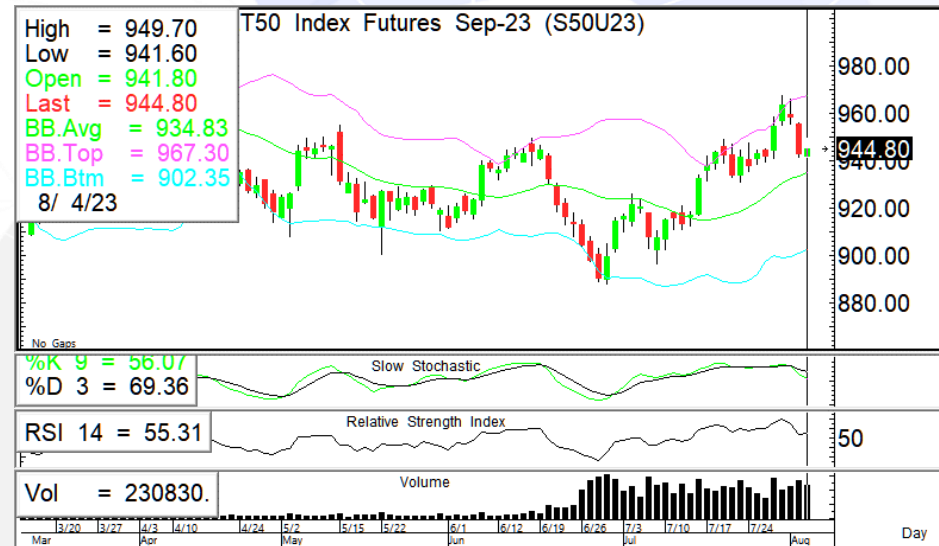
นภศักดิ์ ศรีศักดิ์ดา นักวิเคราะห์การลงทุนปัจจัยพื้นฐานด้านสัญญาซื้อขาย

ล่วงหน้า ID 098318

ผู้ช่วยนักวิเคราะห์ ชุตินธร วิกุลศุภภัค



SET50 Index Futures



แนวรับ

938/933



แนวต้าน

950/955



กรอบพิจารณา

938-950



Player Position

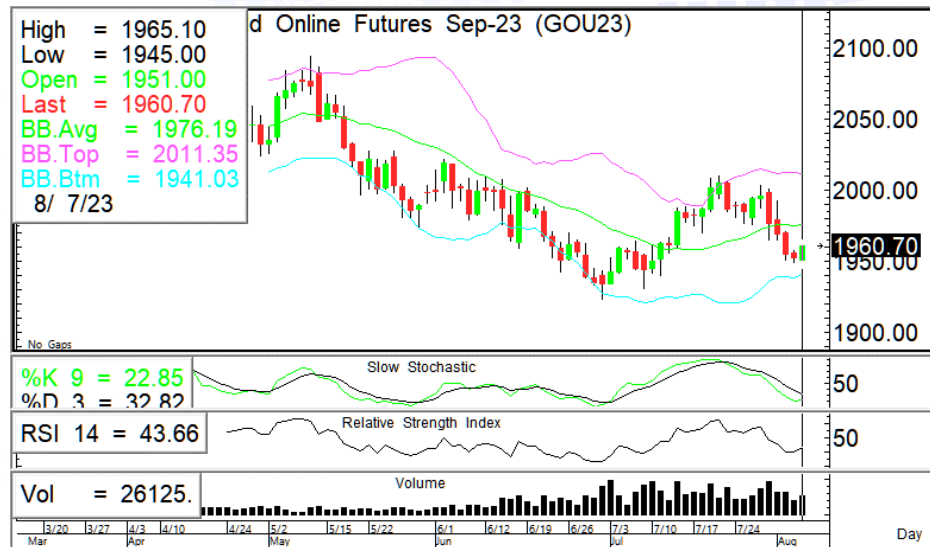
SET50 Futures (contracts)


Foreign	22,802	(9,840)	(73,497)
Institution	(1,252)	14,251	47,633
Retail	(21,550)	(4,411)	25,864

Source: SET



TFEX TODAY'S MENU

 Gold Online Futures

 แนวรับ 1950-1945

 แนวต้าน 1980/1990

 ตัดขาดทุน 1945

 Strategy comment

GOU23: Rebound

📌 **GOU23** เรามองราคาทองวันนี้มีโอกาสปรับตัวขึ้น ด้าน Dollar Index อ่อนค่าลงเล็กน้อย ประกอบกับ 10Yr. US Bond Yield ปรับตัวลงจากจุดสูงกว่า 3% เป็นปัจจัยหนุนราคาทองคำ

📌 **Daily Strategy:** ราคาปรับตัวลงที่แนวรับ 1950-1945 ยืนได้มั่นคงมีแรงซ็อกกลับ แนวต้าน 1980/1990 แนวรับ 1950-1945
- เปิด Long ราคามีโอกาสปรับตัวขึ้น แนวต้าน 1980/1990

 Key factor to watch

Country	Event	Forecast	Previous
Monday, August 7, 2023			
TH	ดัชนีราคาผู้บริโภคของไทย (ปีต่อปี) (ก.ค.)	0.68%	0.23%
Tuesday, August 8, 2023			
US	แนวโน้มพลังงานระยะสั้นจากมุมมองของ EIA		
Wednesday, August 9, 2023			
US	สินค้าคงคลังน้ำมันดิบ		-17.049M

 SPDR Holding Status

SPDR 906.00 tons (0.00, 0.00%)

 Short term real yield

5Yr. = 1.89% (-17 bpsDoD, +24 bpsYTD)

Source: investing.com

