

# Daily Theme to Play



KINGSFORD

วันจันทร์ที่ 7 สิงหาคม พ.ศ. 2566

## Set Index Data

Open	1,531.03		
High	1,539.07		
Low	1,530.34		
Closed	1,530.46		
Chg.	1.45		
%Chg.	0.09		
Value (mn)	44,514.02		
P/E(x)	18.36	Up	231
P/BV(x)	1.49	Unchanged	224
Yield (%)	3.07	Down	177
Market Cap (mn)	18,767.67		

## SET 50 -100 - MAI - Futures Index

	Closed	Chg	(%)
SET 50	948.68	0.96	0.10
SET 100	2,096.22	2.41	0.12
S50_CON	948.00	1.50	0.16
MAI Index	461.31	3.30	0.72

## Trading Breakdown : Daily

(Bt,m)	Buy	Sell	Net
Institution	4,003.20	3,585.21	417.99
Broker Port	4,094.69	3,656.69	438.00
Foreign	23,359.27	25,935.41	-576.14
Customer	13,053.12	11,332.97	1,720.15

## Trading Breakdown : Month to Date

(Bt,m)	Buy	Sell	Net
Institution	10,965.21	11,816.47	-851.26
Broker Port	14,260.55	13,417.30	843.25
Foreign	75,722.17	83,729.57	-8,007.40
Customer	49,829.37	41,813.95	8,015.42

## World Markets Index

	Closed	Chg.	(%)
Dow Jones	35,065.62	-150.27	-0.43
NASDAQ	13,909.24	-50.47	-0.36
FTSE100	7,564.37	35.21	0.47
Nikkei	32,192.75	33.47	0.10
Hang Seng	19,539.46	118.59	0.61

## Commodities

	Closed	Chg.	(%)
Oil: Brent	86.44	0.45	0.52
Oil: Nymex	82.72	0.38	0.46
Gold	1,943.70	1.01	0.05
ZINC	2,461.00	-73.00	-2.88
BDIY Index	1,136.00	8.00	0.71

## Cash Balance

24 ก.ค. - 11 ส.ค.2566 READY

### Analysts

**Apichai Raomanachai**  
 Fundamental and Technical Investment Analysis ID No. 002939  
 Tel 02-829-6999 Ext 2200  
 Email : apichai.ra@kfsec.co.th

**Nopporn Chaykaew**  
 Fundamental Analysis ID No. 043964  
 Tel 02-829-6999 Ext 2203  
 Email : noppoen.ch@kfsec.co.th

**Nattawat Poosunthornsri**  
 Fundamental Analysis ID No. 087077  
 Tel 02-829-6999 Ext 2204  
 Email : nattawat.po@kfsec.co.th

## Market Wrap-Up

- SET วันที่ 4 ส.ค.66 ปิด +1.45 จุด อยู่ที่ 1,530.46 จุด มูลค่าการซื้อขาย 44,510 ลบ. ต่างชาติขาย 2,576 ลบ. สถาบันซื้อ 417 ลบ. พอร์ตโบรกซื้อ 437 ลบ. NVDR มียอดขายสุทธิอยู่ที่ 1,590 ลบ. มี ยอดซื้อสุทธิในหุ้น BBL,TTB,KBANK,IRPC,GPSC และมียอดขายสุทธิ CPALL,PTT,AOT,SCB,DELTA มูลค่า Short Sales อยู่ที่ระดับ 4,489 ลบ. หน้าที่มีปริมาณ Short สูงคือ HL,KSL,PSL-R โดยนักลงทุนต่างชาติมีสถานะ Long ใน Index Futures จำนวน 22,802 สัญญา ยอดสะสมตั้งแต่ต้นปีต่างชาติ Short สุทธิรวม 73,497 สัญญา นักลงทุนต่างชาติ ขายพันธบัตรจำนวน 7,016 ลบ.
- ตลาดหุ้นสหรัฐ DJIA -0.43%, S&P500 -0.53%, Nasdaq -0.36% หลังตัวเลขจ้างงานนอกภาคเกษตร ก.ค. เพิ่มขึ้น 187,000 น้อยกว่าคาดที่ 200,000 ราย แต่ค่าจ้างเฉลี่ยราย ชม. +4.4% & คาด +4.2% YoY, +0.4% & คาด +0.2% MoM บ่งชี้เงินเฟ้อจากค่าจ้างแรงงานยังดีตัว ตลาดหุ้นยุโรป Stoxx600 +0.29% หลังตัวเลขจ้างงานสหรัฐเริ่มชะลอตัว และได้แรงหนุนจากกลุ่มธนาคารและพลังงานปรับขึ้น

## Market View

- สัปดาห์ที่ผ่านมา DJIA -1.1%, S&P500 -2.3%, Nasdaq -2.8% WoW หลัง Fitch Rating ปรับลดอันดับความน่าเชื่อถือสหรัฐจาก AAA เป็น AA+ หลังคาดสหรัฐจะขาดดุลงบประมาณ ปี 66 ที่ 6.3% ต่อ GDP & ปีก่อนขาดดุล 3.7% เป็นผลจากผ่าน กม. ขยายเพดานหนี้สหรัฐจนถึง ม.ค. 2568 ก่อปร Fitch คาดเศรษฐกิจสหรัฐจะชะลอตัว และภาวะเงินเฟ้อดีขึ้นในช่วง Q4 ปีนี้ จนถึง Q1 ปีหน้า เป็นผลจากการบริโภค, การลงทุนภาครัฐก็จะชะลอตัว และภาวะเงินเฟ้อดีขึ้น ส่งผลให้ US Bond Yield 10 ปีปรับขึ้นสูงสุดที่ 4.20% ก่อนจะลดลงสู่ระดับ 4.04% หลังตัวเลขจ้างงานนอกภาคเกษตรสหรัฐ ก.ค. เพิ่มขึ้น 187,000 น้อยกว่าคาดที่ 200,000 ราย ชะลอความกังวลเฟ้อจะปรับขึ้นดอกเบี้ยในการประชุม ก.ย. ส่วน Stoxx600 ยุโรป -2.4% WoW ถูกกดดันหลัง PMI รวมภาคผลิต & บริการยูโรโซน ก.ค. ลดลงอยู่ที่ 48.6 & มิ.ย. 49.9 อยู่ในโซนถดถอยต่อเนื่องเป็นเดือนที่ 3 ขณะที่ BOE มีมติปรับขึ้นดอกเบี้ย 0.25% อยู่ที่ 5.25% และคาดวงจรรอคอยอังกฤษสูงสุดที่ 6.00% ซึ่งคาดเงินเฟ้ออังกฤษปีนี้จะลดลงอยู่ที่ 4.9% ก่อนจะสู่ระดับเป้าหมาย 2% ในช่วง Q2/68 ฟังเอเชีย MSCI Asia Pacific -2.1% WoW จากแรงขายดัชนีนี้เมื่อ -1.7% WoW หลัง BOJ ส่งสัญญาณชะลอ ม.ผอนคลายการเงิน ด้วยการปรับให้ JY Bond Yield 10 ปี เคลื่อนไหวได้มากกว่า +/- 0.50% ขณะที่ตลาดมืดทองคำ ม.กระตุ้นเศรษฐกิจจีน โดยเบือนตนให้ ม.กระตุ้นการซื้อรถยนต์ไฟฟ้า, อุปกรณ์อิเล็กทรอนิกส์ และกระตุ้นท่องเที่ยวประเทศ โดยรอ ม.เสริมสภาพคล่องบริษัทอสังหาฯ, แก้ปัญหาหนี้รัฐบาลท้องถิ่น สัปดาห์นี้วันพุธ ติดตาม CPI จีน ก.ค. คาด -0.4% & มิ.ย. 0% YoY, แกบปัญหาหนี้รัฐบาลท้องถิ่น สัปดาห์นี้วันพุธ ติดตาม CPI จีน ก.ค. คาด -0.4% & มิ.ย. 0% YoY, พหุทัส US CPI ก.ค. คาด 3.3% & มิ.ย. 3.0% YoY และคาดทรงตัว 0.2% MoM สำหรับดัชนี SET -0.83% WoW ปริมาณการซื้อขายเฉลี่ย 5.1 หมื่น ลบ. +5.0% WoW ต่างชาติซื้อขาย 7.7 พัน ลบ. สถาบันขาย 903 ลบ. รายย่อยซื้อ 7.4 พัน ลบ. กลุ่มปรับลดคือ ไฟแนนซ์, คาปัล, ปิโตรเคมี, ทองเที่ยว แต่ได้แรงหนุนจากกลุ่มอิเล็กทรอนิกส์ หลัง DELTA มีกำไร Q2/66 ดีกว่าคาด ขณะที่ปัจจัยการเมืองกดดันดัชนี หลังศาล รธน. เลื่อนพิจารณากรณีผู้ตัดสินข้อพิพาทรอบ 2 เป็นวันที่ 16 ส.ค. ส่งผลให้การไหลต่นายกฯ รอบใหม่ต้องเลื่อนแบบไม่มีกำหนด ปัจจัยเศรษฐกิจวันนี้ติดตาม CPI ไทย ก.ค. คาด 0.6% & มิ.ย. 0.23% YoY และ ADVANC จะรายงานกำไร Q2/66 คาดที่ 7.19 พัน ลบ. +6% QoQ, +14% YoY

## Daily Strategy

- ประเมิน SET ทรงตัวในกรอบแนวรับ 1,520 - 1,525 แนวต้าน 1,535 - 1,540 รอรายงานกำไร บจ. Q2/66 และความคืบหน้าการจัดตั้งรัฐบาล แนะนำซื้อกลุ่มพลังงาน & ปิโตร PTTEP, PTTGC ได้แรงหนุนจากอุปสงค์ / ADVANC, CPN, ICHI คาดกำไร Q2 ดีเบตดี
- PTTEP (ซื้อแก๊งกำไร / ราคาเป้าหมาย 164.00 บาท) เลือกแก๊งกำไรระยะสั้นจากราคาน้ำมันที่ฟื้นตัวเมื่อคืนรับข่าวฯ ขยายเวลาลดปริมาณการผลิตแบบสมัครใจใน 1 ลานบารเรลดอันไปอีก 1 เดือน รวมถึงรัสเซียลดปริมาณการส่งออกในเดือน ก.ย. นอกจากนี้ผลประกอบการ Q2/66 ออกมาดีกวาคาด จากรายการพิเศษ และภาษีจ่ายที่ลดลง อย่างไรก็ตามแนวโน้ม 2H66 กำไรมีโอกาสร่วงลงจากจากราคาขายก๊าซฯ จะปรับตัวลดลงตามสัญญา PSC ในโครงการ G1/G2 รวมถึงต้นทุนต่อหน่วยที่จะเริ่มขยับขึ้น แต่จะมีส่วนชดเชยจากปริมาณขายที่เพิ่มขึ้น
- MAJOR\* (ซื้อ / ราคาเป้าหมาย IAA Consensus 20.30 บาท) ตลาดคาดแนวโน้มการดำเนินงานปกติในช่วง Q2/66 จะ +QoQ YoY มีแรงหนุนหลักจากการฟื้นตัวธุรกิจโรงแรม ขณะที่รายได้ค่าโฆษณาและรายได้จากการขายอาหารเครื่องดื่มโดยเฉพาะป๊อปคอร์น ก็คาดว่าจะสูงขึ้นไปตามตามการเปิดเมืองและการกลับมาของนักท่องเที่ยว นอกจากนี้ MAJOR\* ยังมีกำไรพิเศษจากการขายหุ้น MPIC\* ส่วนปัจจัยบวกในช่วงถัดไปยังมีจากภาพยนตร์ฟอร์มใหญ่หลายเรื่องที่เขาขาย เช่น Mission: Impossible - Dead Reckoning Part One, Barbie, Oppenheimer เป็นต้น ทั้งนี้ตลาดคาดแนวโน้มปี 66 และ 67 กำไรสุทธิของ MAJOR\* จะอยู่ที่ระดับ 779 ลบ. (+209%YoY) และ 950 ลบ. (+22%YoY) ตามลำดับ

ข้อมูลในเอกสารฉบับนี้ รวบรวมมาจากแหล่งข้อมูลที่น่าเชื่อถือ อย่างไรก็ดี บริษัทหลักทรัพย์ คิงส์ฟอร์ด จำกัด (มหาชน) ไม่สามารถที่จะยืนยันหรือรับรองความถูกต้องของข้อมูลเหล่านี้ได้ ไม่ว่าประการใด ๆ บทวิเคราะห์ในเอกสารนี้ จัดทำขึ้นโดยอ้างอิงหลักเกณฑ์ทางวิชาการเกี่ยวกับหลักการวิเคราะห์ และมีได้เป็นการชี้แนะ หรือเสนอแนะให้ซื้อหรือขายหลักทรัพย์ใด ๆ การตัดสินใจซื้อหรือขายหลักทรัพย์ใด ๆ ของผู้อ่าน ไม่ว่าเกิดจากการอ่านบทความในเอกสารนี้หรือไม่ก็ตาม ล้วนเป็นผลจากการพิจารณาของผู้อ่าน โดยไม่มีส่วนเกี่ยวข้องกับคิงส์ฟอร์ด จำกัด (มหาชน) ไม่ว่ากรณีใด



## Daily Key Factors

**Oil Update(+)** WTI ก.ย. +\$1.27 อยู่ที่ \$82.82/บาร์เรล Brent ต.ค. +\$1.10 อยู่ที่ \$86.24/บาร์เรล สัปดาห์ที่ผ่านมา WTI +2.8%, Brent +2.2% WoW หลังการประชุมโอเปกมีมติคงการลดกำลังการผลิต 3.66 ล.บาร์เรล/วัน จนถึงสิ้นปี 67 ขณะที่ซาอุฯ สม่ครใจลดกำลังการผลิต 1 ล.บาร์เรล/วัน และรัสเซียลด 3 แสน บาร์เรล/วัน ในเดือน ก.ย. นี้

**Gold Update(+)** Comex Gold ธ.ค. +\$7.30 อยู่ที่ \$1,976.10 /ออนซ์ สัปดาห์ที่ผ่านมาสัญญาทองคำ -1.20% WoW ถูกกดดันจากดอลลาร์สหรัฐกลับแข็งค่า กอปร US Bond Yield 10 ปี ปรับขึ้นเหนือระดับ 4%

**Fund Flow(+)** Fund Flow ต่างชาติในตลาด TIP สัปดาห์ที่ผ่านมา ซื้อสุทธิ +206.66 ล้านดอลลาร์สหรัฐ ขายหุ้นไทย -224.60 ล.ดอลลาร์สหรัฐ ซื้อหุ้นอินโด +195.21 ล.ดอลลาร์สหรัฐ ซื้อหุ้นฟิลิปปินส์ +236.05 ล.ดอลลาร์สหรัฐ

- (0) ค่าเงินบาทเข้านี้ทรงตัวอยู่ที่ 34.64 บาท/ดอลลาร์สหรัฐ
- (-) ผลตอบแทนพันธบัตรสหรัฐ 10 ปี ปรับขึ้นอยู่ที่ 4.065 %
- (+) ดัชนี BDI วานนี้ +8 จุด อยู่ที่ 1,136
- (+) BitCoin เข้านี้ +0.34% อยู่ที่ 29,158 ดอลลาร์สหรัฐ

## Economic Calendar

### ในประเทศ

- 07 ส.ค. กระทรวงพาณิชย์ แถลงดัชนีเศรษฐกิจการค้า
- 10 ส.ค. ตลท. แถลงข้อมูลสรุปภาพรวมภาวะตลาดหลักทรัพย์
- สัปดาห์ที่ 2 สภาธุรกิจตลาดทุนไทย แถลงผลสำรวจดัชนีความเชื่อมั่นนักลงทุนและอิทธิพลสถานการณ์ลงทุน
- สัปดาห์ที่ 3 ส.อ.ท. แถลงดัชนีความเชื่อมั่นภาคอุตสาหกรรม

### ต่างประเทศ

- 04 ส.ค. US แนวโน้มพลังงานระยะสั้นจากมุมมองของ EIA
- 09 ส.ค. US สินค้าคงคลังน้ำมันดิบ
- 10 ส.ค. US ดัชนีราคาผู้บริโภค (CPI) ( ก.ค.)  
US จำนวนคนที่ยื่นขอรับสวัสดิการว่างงานครั้งแรก
- 11 ส.ค. US ดัชนีราคาผู้ผลิต (PPI) ( ก.ค.)

## Theme Strategy

- Theme หุ่นยนต์ปี 2566 ต้อนรับนักท่องเที่ยวต่างชาติคืนเศรษฐกิจไทยฟื้นตัว
- (1) กลุ่มท่องเที่ยวและสินค้าการ ได้แก่ CENTEL\*, ERW\*, MINT\*, SHR\*, VRANDA\*, SPA\*
  - (2) กลุ่มขนส่งและบริการ ได้แก่ AOT, AAV, BA\*, BAFS\*, BEM\*
  - (3) กลุ่มการอุปโภคบริโภค ได้แก่ CPALL, MAKRO\*, GLOBAL\*, HMPRO\*, CPN\*, CRC, COM7\*, BEAUTY\*, KAMART\*, ICHI\*, CBG\*, SAPPE\*, SNNP\*
  - (4) กลุ่ม ร.พ.อิงผู้ป่วยต่างชาติ (นักท่องเที่ยวตะวันตก / จีน) ได้แก่ BDMS, BH\*, EKH\*, PR9\*
  - (5) กลุ่มสื่อออนไลน์ (เพิ่มตามจำนวน Eyeball) ได้แก่ PLANB\*
  - (6) กลุ่มธนาคารพาณิชย์ (ปรับขึ้นดอกเบี้ย สินเชื่อขยายตัว) ได้แก่ BBL, KTB\*
  - (7) กลุ่มอสังหาฯ - นิคมอุตสาหกรรม (นักลงทุนจีน / ลงทุน EV ใน EEC) ได้แก่ ORI\*, AMATA\*, ROJNA\*, WHA\*, AP\*, SC\*
  - (8) กลุ่มโรงไฟฟ้า (SPP ปรับขึ้น Ft) ได้แก่ BGRIM\*, GPSC\*

\*\*หุ่นแนะนำเชิงกลยุทธ์ที่ยังไม่อยู่ใน Coverage ของฝ่ายวิจัย

Asset Allocation: Equity 50% Fixed Income 30% Alternative Investment etc. Gold 10% Cash 10%

Today Fundamental Research: -

Monthly Portfolio June 2023: AMATA, SFLEX\*, SUN\*, PLANB\*, BEM\*, TOP



**'ปิกริม-กัลฟ์' ดีปิก้าไรเด้น EGCO หายแพนิกเป้า 138 บ.** "หุ้นโรงไฟฟ้า" คลายความกังวลรัฐแทรกแซงค่าไฟฟ้า BGRIM-GULF-GPSC ดันราคาหุ้นรอบ 1 เดือนที่ผ่านมา ปรับตัวขึ้นรับรอนแรง! ส่วน EGCO-RATCH หายใจคล่องขึ้น นักลงทุนเริ่มหายแพนิก "ปิกริม" ลุ้นพลิกกำไรเฉียด 700 ล้านบาท ล่าสุดบอกรัดไฟเขียวตัดขายหุ้น "ปิกริม เพาเวอร์ (แหลมฉบัง) 1" มูลค่า 1,100 ล้านบาท ราคาเป้าหมาย 46 บาท ส่วน "กัลฟ์" ลุ้นกำไร 3,000 ล้านบาท เติบโตเกิน 100% เป้าหมาย 58 บาท ขณะที่ EGCO เป่าสูง 138 บาท โบรกเกอร์ฟื้นธงครึ่งหลังอัตรากำไรขึ้นต้นกัลฟ์สู่ระดับปกติ(ข่าวหุ้น)

**'ทักษิณ' เลื่อนกลับ พท.ไม่ส่งผลตั้งรบ.** "ทักษิณ" เลื่อนกลับไทยตามคาด ลั่น!ไม่เกินสองสัปดาห์นับจากวันที่ 10 ส.ค. 66 ด้านพรรคเพื่อไทยแจง ไม่กระทบการจัดตั้งรัฐบาล ด้านบล.กรุงศรี พัฒนสิน แนะนำระหว่งนี้ดักเก็บหุ้นที่ราคาปรับลงรับปัจจัยลบทางการเมือง เช่น GULF, ADVANC, STEC ส่วนกลุ่มหุ้นตลาด โรงพยาบาล และ BH และ RAM(ข่าวหุ้น)

**AP บุกหนักครึ่งปีหลัง ลุยเปิด 5.59 หมื่นล้าน** "เอพี" บุกหนักครึ่งปีหลังลุยเปิด 40 โครงการ มูลค่ารวม 55,940 ล้านบาท หนุนยอดขายปีนี้ได้ 58,000 ล้านบาท หลังครึ่งปีแรกทำได้ 39,501 ล้านบาท โบรกฯ เชียร์ "ซ้อ" เป้าราคา 14.20 บาท คาดปีนี้กำไรนิวไฮ 6,162 ล้านบาท(ข่าวหุ้น)

**CPN ลุ้นไตรมาส 2 สวย พันกำไรโต 3.5 พันล้านจับตา CPN** แจงงบไตรมาส 2/66 ออกมาสวย! โบรกฯ คาดมีกำไรสุทธิ 3,400-3,500 ล้านบาท โต 23-27% หลังทุกธุรกิจขยายตัว รับเศรษฐกิจฟื้น-ผู้ให้บริการในทางเพิ่มขึ้น หนุนรายได้พุ่ง 25%แตะ 10,721 ล้านบาท เชียร์ "ซ้อ" เป้าราคา 80-83 บาท(ข่าวหุ้น)

**MAJOR ซ้อเป้าราคา 19.20 บาท ลุ้น Q2 ไทยกำไรธุรกิจหลัก 144 ล้าน โต 107%** จับตา MAJOR ผลงานเด่น! โบรกฯ เชียร์ "ซ้อ" ราคาเป้าหมาย 19.20 บาท คาดไตรมาส 2/66 โชว์กำไรจากธุรกิจหลัก 144 ล้านบาท โตกระชูด 107% อานิสงส์ทุกธุรกิจ "ยอดขายตัวหนึ่ง-เครื่องดื่มและขนมขบเคี้ยว-รายได้ค่าโฆษณา" ขยายตัว หนุนรายได้รวมพุ่ง 37%แตะ 2 พันล้านบาท ขณะที่ยังไม่รวมหุ้นที่กำไรพิเศษขายหุ้น MPIC เกิน 200 ล้านบาท เขามาใน Q2 ด้วย(ข่าวหุ้น)

**อินเดียสุดปัง! ดันไข่เอฟทีเอ เจาะตลาดรถ นายบุญยธีร์ พาณิชประไพ** เลขาฯการ รุมว.พาณิชย์ เปิดเผยว่า ได้รับรายงานจาก น.ส.กัญญาวัลย์ สืบสิงห์ ผู้ช่วยผู้อำนวยการสำนักงานส่งเสริมการค้าในต่างประเทศ ณ เมืองเจนไน ว่าตลาดยานยนต์และอินเดียในช่วงที่ผ่านมามีมูลค่าจำหน่ายยานยนต์ของอินเดียในเดือน มิ.ย.66 ขยายตัวเพิ่มขึ้นถึง 10% จากช่วงเดียวกันของปีก่อน โดยเป็นรถสามล้อ 75% รถแทรกเตอร์ 41% รถจักรยานยนต์ 7% รถยนต์นั่งส่วนบุคคล 5% และรถยนต์เพื่อการพาณิชย์ 0.5% เนื่องจากอินเดียไม่สามารถผลิตชิ้นส่วนยานยนต์ได้เพียงพอต่อความต้องการภายในประเทศ (ไทยโพสต์ )

**สล๊อตฤดูหนาวพุ่ง AOT รอรับเที่ยวบินCAAT** เร่งจัดสรรตารางการบินฤดูหนาว คาดเสร็จสิ้นกลางสิงหาคมนี้ แยมเที่ยวบิน ณ ท่าอากาศยานสำคัญเร่งตัวขึ้นเฉลี่ยแรงถึง 45-55% สุวรรณภูมิ จองพุ่ง 43.6% เทียบตารางการบิน ช่วงฤดูร้อนที่ผ่านมา และเพิ่มขึ้น 47.3% เทียบช่วงเดียวกันปีก่อน แยมสามารถจัดสรรเพิ่มได้อีกราว 436 เที่ยวบินต่อวัน นักวิเคราะห์ ชู AOT เป่า 85.25 บาท(หุ้นหุ้น)

**ORI พักยา-ภูเก็ตสอด เงินขอเหมาล็อตใหญ่ORI** ลั่นดอกเบียสูงกระทบน้อย ดีมานด์ที่อยู่อาศัยดี เงินเจรจาซื้อล็อตใหญ่ โครงการพักยา-ภูเก็ต เดินทางพัฒนาโครงการตามเป้า มั่นใจยอดขายทะลุ 4.5 หมื่นล้านบาท ผลักดันธุรกิจสร้างรายได้ประจำ โบรกมองกำไรไตรมาส 2/2566 ที่ 852 ล้านบาท มองกำไรครึ่งปีหลัง 2566 ดีขึ้น ตามยอดโอนที่สูงขึ้น เป่า 13 บาท(หุ้นหุ้น)

**'ซาอู' ดันน้ำมันสู่ขาขึ้น TOP ครึ่งหลังค้ำกลั่นเต็งวิพากษ์ราคาน้ำมัน** ครึ่งปีหลัง ผ่านผวนขาขึ้น หลังท่าที่ซาอูดีาระเบียซัดเงินคุมกำลังผลิตล่าสุดต่ออายุลดกำลังผลิต 1 ล้านบาร์เรล ถึงสิ้น ก.ย. นักวิเคราะห์หมองชีพ พลาย-ดีมานด์น้ำมันสมดุล ชู TOP ผลงานครึ่งหลังดีดีรับค้ำการกลั่นพุ่งบันทึกกำไรสดอกน้ำมัน และอัตราแลกเปลี่ยน เป่า 60 บาท มีปันผลระหว่างกาล 0.85 บาท(หุ้นหุ้น)

**SMT รับทรัพย์รถอีวีบูม ออกเตอร์ขึ้นส่วนทะเลักSMT** โดด้รับเทรนด์รถยนต์อีวีบูม หนุนออกเตอร์ขึ้นส่วนทะเลักคือ แถมเดินเกมเจาะตลาดยุโรปส่วนครึ่งหลัง ปี 2566 โดด้ต่อเนื่อง รับพอร์ตลูกคาขายตัว แถมอดตัวไร Q2/2566 พุ่ง ทะยาน 20% จากช่วงเดียวกันปีก่อน(หุ้นหุ้น)

**BCP โรงกลั่นพันจุดต่ำ บิมน้ำมันขึ้นเบอร์ 2BCP** ธุรกิจโรงกลั่นผ่านจุดต่ำสุด Q2/2566 คาดค่าการกลั่นปีนี้จะเฉลี่ยเลขสองหลัก เพิ่มขึ้นจากเดิมที่คาด 7-8 ดอลลาร์ ดีมานด์น้ำมันดี พรอรวม ESSO มาร์เก็ตแชร์บิมน้ำมันขึ้นเป็นอันดับ 2 พรอโรงกลั่นกำลังการผลิตเพิ่ม ธุรกิจ E&P ยังเดินทางศึกษาในการลงทุนการซื้อกิจการ M&A ในนอร์เวย์ โบรกมองการจัดโครงสร้างธุรกิจสถานีบริการ เพื่อ Unlock Value และการขยายการลงทุนธุรกิจ E&P คาดปันผลระหว่างกาลราว 1.0 บาท หรือคิดเป็น Yield ราว 2.6% ราคาเป้าหมาย 50 บาท(หุ้นหุ้น)

**ADVANC เล็งกำไร 7 พันล. ลุ้นปันผล 4.23 บ. ยิลด์ 2%**ADVANC เก็งงบ Q2/2566 ทะลุ 7 พันล้านบาท สูงสุดหลังเกิดโควิด การแข่งขันลดลง ส่วน Q3/2566 คาดโตต่อเนื่อง หนุนทั้งปีคาดมีกำไรไม่ต่ำกว่า 2.84 หมื่นล้านบาท ดีลควรวม TTTBB หนุน แลมมีลุ้นปันผลระหว่างกาลที่ 4.23 บาทต่อหุ้น(หุ้นหุ้น)

**ETE เทกโรงไฟฟ้าดับพอร์ต ชิงงานครึ่งหลัง 4 พันล้าน**ETE แยมแผนเตรียมทุ่มงบ 200-300 ล้านบาท ซื้อโรงไฟฟ้าชีวมวลเพิ่ม โชว์กำลังผลิตปัจจุบัน 17.47 เมกะวัตต์ บุกเป้า 2 ปี เพิ่มอีก 10 เมกะวัตต์ ชีเงินสดพรอมลงชีกผลงานครึ่งปีหลังโตต่อ ลุยงานวิศวกรรมเต็มสูบ ใส่เกียร์ชิงงานเอาต์ซอร์ส 4 พันล้านบาทเต็มพอร์ต (หุ้นหุ้น)



ที่มา: TQ Professional, TF Day

Resistance 1,535 - 1,540

Support 1,525 - 1,520

### SET Daily: ทอยซื้อเมื่ออ่อนตัว

กลยุทธ์การลงทุน SET Index ปิดทองตัวตามด้วยสัญญาณ MACD และ RSI ที่ยังเป็นลบ ระยะสั้นมีโอกาสพักตัวลงต่อ โดยมีแนวรับ 1,525/1,520 แนวต้าน 1,535/1,540 ทอยซื้อเมื่ออ่อนตัว



ที่มา: TQ Professional, TF weekly

### SET Weekly: Sideways ได้ EMA200 Week

กลยุทธ์การลงทุน ระยะกลางตลาดยังจับตาข้อมูลทางเศรษฐกิจที่จะส่งผลกระทบต่ออัตราตัดสินใจของ FED และ ECB เรื่องนโยบายดอกเบี้ย อย่างไรก็ตามเงินเฟ้อพื้นฐานที่ยังอยู่สูงกว่าเป้าหมาย อาจจำเป็นต้องคงดอกเบี้ยในระดับสูงไปก่อน ในทางเทคนิค TF weekly แท่งเทียนรายสัปดาห์ผ่าน Trend Line ขึ้นมาได้แต่ภาพรวมหากอยู่ต่ำกว่า EMA200 Week ยังเป็น Sideways ประเมินแนวต้าน 1,575/1,585 แนวรับ 1,465/1,455



ที่มา: TQ Professional, TF daily

### Gold Spot: เก็งกำไรขึ้นขายลงซื้อ

กลยุทธ์การลงทุน Gold Spot สลับฟันตัวจากดอลลาร์อ่อนหลัง Non-Farm ต่ำคาด // แท่งเทียนฟันตัวในกรอบ Sideways สัญญาณ Indicator กลับทรงตัว ระยะสั้นเก็งกำไรขึ้นขายลงซื้อ มีแนวรับ US\$1,930/1,920/Oz แนวต้าน US\$1,965/1,985/Oz

Resistance 1,965 - 1,985

Support 1,930 - 1,920

### Technical Analyst

Apichai Raomanachai No. 002939

### Asst. Technical Analyst

Noppom Chaykaew No. 043964

ข้อมูลในเอกสารฉบับนี้ รวบรวมมาจากแหล่งข้อมูลที่เชื่อถือได้ อย่างไรก็ดี บริษัทหลักทรัพย์ คิงส์ฟอร์ด จำกัด (มหาชน) ไม่สามารถที่จะยืนยันหรือรับรองความถูกต้องของข้อมูลเหล่านั้นได้ ไม่ว่าประการใด ๆ บทวิเคราะห์ในเอกสารนี้ จัดทำขึ้นโดยอ้างอิงหลักเกณฑ์ทางวิชาการเกี่ยวกับหลักการวิเคราะห์ และมีได้เป็นการชี้แนะ หรือเสนอแนะให้ซื้อหรือขายหลักทรัพย์ใด ๆ การตัดสินใจซื้อหรือขายหลักทรัพย์ใด ๆ ของผู้อ่าน ไม่ว่าจะเกิดจากการอ่านบทความในเอกสารนี้หรือไม่ก็ตาม ล้วนเป็นผลจากการใช้วิจารณญาณของผู้อ่าน โดยไม่มีส่วนเกี่ยวข้องกับหรือพินัยผูกพันใด ๆ กับ บริษัทหลักทรัพย์ คิงส์ฟอร์ด จำกัด(มหาชน) ไม่ว่ากรณีใด





ที่มา ; TQ Professional

## BA

Resistance 16.00-16.30

Support 15.00

แนะนำถึงกำไร แท่งเทียนทยอยฟื้นตัว พร้อมปริมาณการซื้อขายเข้าสะสม ส่วน MACD / RSI ประคองตัวบวก เบื้องต้นคาดหวังทยอยขึ้นต่อ โดยมีแนวต้านที่ 16.00-16.30 บาท ส่วนแนวรับ 15.00 บาท และพิจารณาวางจุด Stop Loss ที่ 14.80 บาท



ที่มา ; TQ Professional

## ICHI

Resistance 15.40

Support 14.50

แนะนำถึงกำไร แท่งเทียนทำจังหวะขึ้นสลับพัก พร้อมปริมาณการซื้อขายเข้าสะสม ด้าน Indicator MACD และ RSI มีแนวโน้มเป็นบวก เบื้องต้นหากขึ้นแนวรับ 14.50 บาท ได้คาดหวังการทยอยขึ้นต่อ โดยมีแนวต้านถัดไป 15.40 บาท ส่วนจุด Stop Loss 14.20 บาท



ที่มา ; TQ Professional

## SAMART

Resistance 6.70

Support 6.10

แนะนำถึงกำไร แท่งเทียนทยอยฟื้นตัวเหนือ EMA ระยะสั้น พร้อมปริมาณการซื้อขายเข้าสะสม ส่วน MACD / RSI ชัยขึ้นด้วยสัญญาณบวก เบื้องต้นคาดหวังการแกว่งขึ้นสู่แนวต้าน 6.70 บาท ส่วนแนวรับ 6.10 บาท และ Stop Loss ที่ 5.95 บาท

### Technical Analyst

Apichai Raomanachai No. 002939

### Asst. Technical Analyst

Nopporn Chaykaew No. 043964

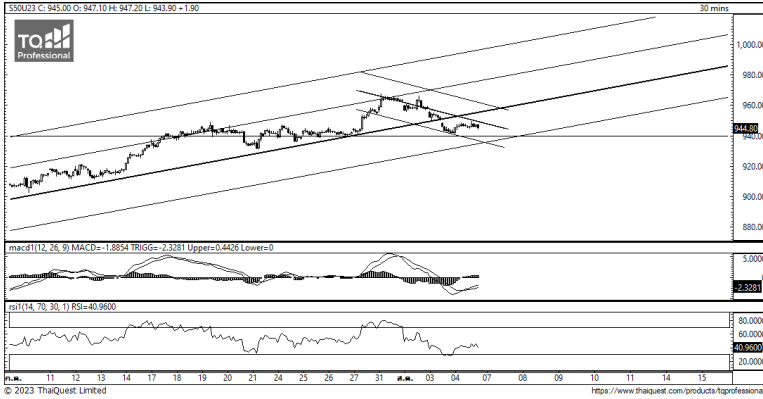
ข้อมูลในเอกสารฉบับนี้ รวบรวมมาจากแหล่งข้อมูลที่น่าเชื่อถือ อย่างไรก็ดี บริษัทหลักทรัพย์ คิงส์ฟอร์ด จำกัด (มหาชน) ไม่สามารถที่จะยืนยันหรือรับรองความถูกต้องของข้อมูลเหล่านี้ได้ ไม่ว่าประการใด ๆ บทวิเคราะห์ในเอกสารนี้ จัดทำขึ้นโดยอ้างอิงหลักเกณฑ์ทางวิชาการเกี่ยวกับหลักการวิเคราะห์ และมีได้เป็นการชี้แนะ หรือเสนอแนะให้ซื้อหรือขายหลักทรัพย์ใด ๆ การตัดสินใจซื้อหรือขายหลักทรัพย์ใด ๆ ของผู้อ่าน ไม่ว่าจะเกิดจากการอ่านบทความในเอกสารนี้หรือไม่ก็ตาม ล้วนเป็นผลจากการใช้วิจารณญาณของผู้อ่าน โดยไม่มีส่วนเกี่ยวข้องกับหรือพันธะผูกพันใด ๆ กับ บริษัทหลักทรัพย์ คิงส์ฟอร์ด จำกัด(มหาชน) ไม่ว่ากรณีใด

# SET50 Index Futures



KINGSFORD

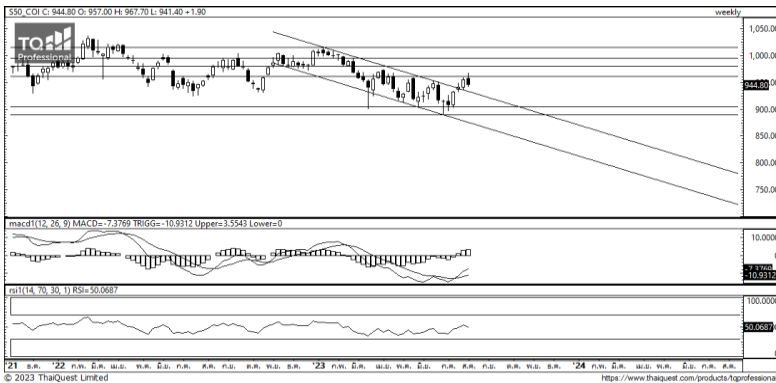
วันจันทร์ที่ 7 สิงหาคม พ.ศ. 2566



ที่มา: Kingsford Research

## ภาพการลงทุในระยะสั้น

S50U23 ปิดที่ 944.80 จุด ปรับตัว เพิ่มขึ้น 1.90 จุด หรือ +0.20% S50U23 มีการเคลื่อนไหวหลุดกรอบแนวโน้มขาขึ้นหากหลุด มีกรอบแนวต้านที่ 955 และ แนวรับที่ 940 จุด ส่วน Indicator อยู่ในทิศทางขาลง ทำให้ในระยะสั้นหากไม่สามารถยืนยันเหนือ 940 จุดได้จะเป็นสัญญาณถึงแนวโน้มขาลงควรเปิดสถานะ Short จะเป็นฝั่งที่ได้เปรียบกว่า



ที่มา: Kingsford Research

## ภาพการลงทุรายสัปดาห์

สำหรับภาพรายสัปดาห์ ปิดสถานะ Long เป็น W&S หลัง Set 50 Index Future มีหลุดแนวรับ 955 จุด ทำให้มีความเสี่ยงที่จะกลับลงมาอยู่ในกรอบขาลงอีกครั้ง โดย Indicator กลับมาสนับสนุนในแนวโน้มขาลงอีกครั้ง จะทำให้ระยะกลางการเคลื่อนไหวอาจจะเป็ในรูปแบบ Sidewat โดยมองแนวต้านที่ 960 จุด แนวรับที่ 940 จุด หากหลุด 940 จุดควรเปิดสถานะ Trading Short แต่หากสามารถยืนยันเหนือ 960 จุดได้ แนะนำเปิดสถานะ Long 1/3 จะได้เปรียบกว่า

## Market Overview

นักลงทุนต่างชาติ Long สุทธิ 22,802 สัญญา ส่วนยอดสะสมประจำเดือน ส.ค. มี ยอด Long สุทธิ 9,840 สัญญา และยอดสะสมปี 2566 เป็นยอด Short สุทธิ 73,497 สัญญา ในส่วนของตลาดหุ้นสหรัฐเมื่อวานนี้ DJIA ปิดที่ -0.43%, ดัชนี S&P500 ปิดที่ -0.53% และ ดัชนี Nasdaq ปิดที่ -0.36% ดัชนีดาวโจนส์ปรับตัวขึ้นในช่วงเช้าของวันศุกร์ ขานรับตัวเลขการจ้างงานของสหรัฐที่ต่ำกว่าคาด ซึ่งเป็นปัจจัยชะลอการปรับขึ้นอัตราดอกเบี้ยของธนาคารกลางสหรัฐ (เฟด) กระทรวงแรงงานสหรัฐเปิดเผยว่า ตัวเลขการจ้างงานนอกภาคเกษตรเพิ่มขึ้น 187,000 ตำแหน่งในเดือนก.ค. ต่ำกว่าที่นักวิเคราะห์คาดการณ์ที่ระดับ 200,000 ตำแหน่ง ส่วนอัตราการว่างงานปรับตัวลงสู่ระดับ 3.5% ต่ำกว่าที่นักวิเคราะห์คาดการณ์ที่ระดับ 3.6% ขณะเดียวกัน ตัวเลขค่าจ้างรายชั่วโมงโดยเฉลี่ยของแรงงาน เพิ่มขึ้น 4.4% ในเดือนก.ค. เมื่อเทียบรายปี สูงกว่าที่นักวิเคราะห์คาดการณ์ที่ระดับ 4.2% และเมื่อเทียบรายเดือน ค่าจ้างรายชั่วโมงโดยเฉลี่ยของแรงงาน เพิ่มขึ้น 0.4% สูงกว่าที่นักวิเคราะห์คาดการณ์ที่ระดับ 0.3% ทั้งนี้ ตัวเลขค่าจ้างรายชั่วโมงนับเป็นข้อมูลที่ธนาคารกลางสหรัฐ (เฟด) ให้ความสำคัญเพื่อหาสัญญาณบ่งชี้ภาวะเงินเฟ้อ อัตราผลตอบแทนพันธบัตรอายุ 10 ปีลดลง หลังการเปิดเผยข้อมูลการจ้างงาน ซึ่งได้ช่วยหนุนหุ้นขนาดใหญ่บางตัว บรรดานักลงทุนจะจับตาข้อมูลเงินเฟ้อเดือนก.ค.ของสหรัฐในสัปดาห์หน้า โดยจะมีการเปิดเผยดัชนีราคาผู้บริโภค (CPI) ในวันพฤหัสบดีที่ 10 ส.ค.

	Close	Change	Volume	OI
SET50	948.68	1.0	1,488,042,700	617,255
S50Q23	948.00	1.5	41	42
S50U23	944.80	1.9	270,749	515,019
S50V23	949.80	3.2	8	11
S50Z23	945.90	1.8	30,621	80,411

Source: TQ Pro

	Last	Support	Resistance
SET50	948.68	940	955
S50U23	944.80	940	955
S50Z23	945.90	940	955

Source: Kingsford Securities

Volume by Investors	SET (Million Bath)	Index Futures (Contracts)
Local Institutions	417.99	-1,252
Foreign	-2,576.13	22,802
Local Investor	1,720.15	-21,550

ข้อมูลในเอกสารฉบับนี้ รวบรวมมาจากแหล่งข้อมูลที่น่าเชื่อถือ อย่างไรก็ดี บริษัทหลักทรัพย์ คิงส์ฟอร์ด จำกัด (มหาชน) ไม่สามารถที่จะยืนยันหรือรับรองความถูกต้องของข้อมูลเหล่านี้ได้ ไม่ว่าประการใด ๆ บทวิเคราะห์ในเอกสารนี้ จัดทำขึ้นโดยอ้างอิง หลักเกณฑ์ทางวิชาการเกี่ยวกับหลักการวิเคราะห์ และมิได้เป็นการชี้แนะ หรือเสนอแนะให้ซื้อหรือขายหลักทรัพย์ใด ๆ การตัดสินใจซื้อหรือขายหลักทรัพย์ใด ๆ ของผู้อ่าน ไม่ว่าจะเกิดจากการอ่านบทความในเอกสารนี้หรือไม่ก็ตาม ล้วนเป็นผลจากการใช้ วิจารณญาณของผู้อ่าน โดยไม่มีส่วนเกี่ยวข้องกับหรือพันธะผูกพันใด ๆ กับ บริษัทหลักทรัพย์ คิงส์ฟอร์ด จำกัด (มหาชน) ไม่ว่ากรณีใด

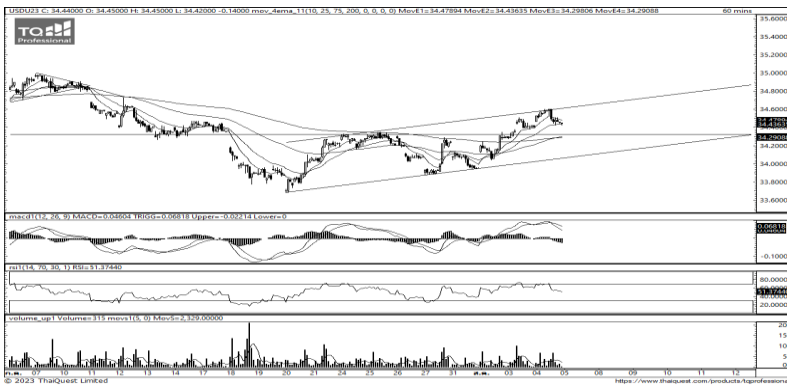
# SET50 Index Futures



KINGSFORD

Series	Close	Chg	Vol. Contracts	OI	OI Chg	Theoretical	Basis	Daly Left	LTD
S50Q23	948.00	1.5	41	60	-18	948.03	-0.68	24	30/8/2023
S50U23	944.80	1.9	270,749	529,033	-14,014	947.23	-3.88	53	28/9/2023
S50V23	949.80	3.2	8	12	-1	946.36	1.12	85	30/10/2023
S50Z23	945.90	1.8	30,621	81,727	-1,316	944.75	-2.78	144	28/12/2023
S50H24	941.50	1.6	5,697	15,270	-992	942.27	-7.18	235	28/3/2024

## Currency Futures



ที่มา: Kingsford Research

	Last	Change	Volume	OI
USDQ23	34.46	-0.24	1153	2,757
USDU23	34.44	-0.14	33381	70,986
USDV23	34.49	-0.13	4	22
USDZ23	34.14	-0.14	2976	21,521

Source: TQ Pro

	Last	Support	Resistance
RTXUSTB	34.34	34.30	34.60
USDU23	34.44	34.30	34.60
USDZ23	34.14	33.80	34.20

Source: Kingsford Securities

### ภาพการลงทุนระยะสั้น

เข้านี้ dollar index อยู่ที่ 101.99 จุด อ่อนค่าลง 0.01 % โดยที่ USDU23 เมื่อวันศุกร์ปิดแข็งค่า 0.14 บาท/USD ค่าเงินมีการเคลื่อนไหวในลักษณะ Sideway up โดยเป็นการพักตัวที่ EMA 25 วัน Indicator สนับสนุนในทิศทางขาขึ้น แต่ MACD มีสัญญาณการกลับตัวซึ่งส่งผลให้ค่าเงินจะมีการปรับตัวในลักษณะแข็งค่า โดยมองเป้าหมายการเคลื่อนไหวของ USDU23 อยู่ที่แนวรับ 34.30 และมีแนวต้านที่ 34.60 หากสามารถยืนเหนือ 34.30 ควรเปิดสถานะ Long จะเป็นฝั่งที่ได้เปรียบกว่า

Apichai Raomanachai

Fundamental and Technical Investment Analysis

ID No. 002939 Tel 02-829-6999 Ext 2200

Email : apichai.ra@kfsec.co.th

Nut Kaewborisutsakul

Assistant Investment Analyst

ข้อมูลในเอกสารฉบับนี้ รวบรวมมาจากแหล่งข้อมูลที่น่าเชื่อถือ อย่างไรก็ดี บริษัทหลักทรัพย์ คิงส์ฟอร์ด จำกัด (มหาชน) ไม่สามารถที่จะยืนยันหรือรับรองความถูกต้องของข้อมูลเหล่านี้ได้ ไม่ว่าประการใด ๆ บทวิเคราะห์ในเอกสารนี้ จัดทำขึ้นโดยอ้างอิงหลักเกณฑ์ทางวิชาการเกี่ยวกับหลักการวิเคราะห์ และมีได้เป็นการชี้แนะ หรือเสนอแนะให้ซื้อหรือขายหลักทรัพย์ใด ๆ การตัดสินใจซื้อหรือขายหลักทรัพย์ใด ๆ ของผู้อ่าน ไม่ว่าจะเกิดจากการอ่านบทความในเอกสารนี้หรือไม่ก็ตาม ล้วนเป็นผลจากการใช้วิจารณญาณของผู้อ่าน โดยไม่มีส่วนเกี่ยวข้องกับหรือพันธมิตรใด ๆ กับ บริษัทหลักทรัพย์ คิงส์ฟอร์ด จำกัด (มหาชน) ไม่ว่ากรณีใด

# BLOCK TRADE DAILY



KINGSFORD

วันจันทร์ที่ 7 สิงหาคม พ.ศ. 2566

## Most Active Grainer (%chg)

Rank	STOCK	OI	Price Chg (20 Working Days)
1	JAS	143,239	25.00%
2	STEC	19,473	22.29%
3	DELTA	2,356	18.42%
4	TOP	2,885	15.64%
5	STPI	21,922	15.06%
6	KCE	6,179	14.77%
7	SPRC	1,307	12.50%
8	SAMART	9,734	12.50%
9	UNIQ	3,267	12.40%
10	CBG	4,653	11.81%
11	ICHI	8,945	11.28%
12	BGRIM	5,264	10.37%
13	THCOM	12,863	10.09%
14	TTB	20,364	9.74%
15	TKN	20,676	9.71%
16	HANA	2,578	8.38%
17	EA	21,738	7.83%
18	BCP	2,645	7.53%
19	GUNKUL	162,411	7.10%
20	TTCL	5,004	5.94%
21	BAY	739	5.83%
22	TOA	1,157	4.81%
23	BCPG	43,301	4.42%
24	KTB	32,719	4.17%
25	BCH	5,527	4.02%
26	BANPU	114,395	3.89%
27	GPSC	5,708	3.83%
28	ADVANC	4,179	3.70%
29	BDMS	2,461	3.67%
30	RS	57,941	3.57%

## Top Gainers OI (%chg)

STOCK	OI	%Daily Top OI Change	STOCK	OI	%5 Day Top OI Change
BLA	6,126	35.14%	INTUCH	1,863	25.03%
TOP	2,885	23.13%	TRUE	37,333	19.20%
BCH	5,527	16.80%	HANA	2,578	8.82%
BJC	2,816	11.26%	THG	380	5.26%
HMPRO	6,266	8.43%	PTT	26,275	2.54%
PTT	26,275	4.54%	KBANK	19,932	0.88%
LH	11,768	4.43%	SPCG	31	0.00%
BCP	2,645	3.64%	TVO	524	0.00%
AWC	17,162	2.94%	EASTW	679	-0.44%
BANPU	114,395	2.44%	BAY	739	-1.99%
CPN	1,733	1.94%	TISCO	2,885	-3.38%
HANA	2,578	1.70%	CHG	12,918	-3.44%
SPCG	31	0.00%	LH	11,768	-4.18%
TVO	524	0.00%	BJC	2,816	-4.32%
BPP	2,141	0.00%	CPALL	15,990	-4.76%

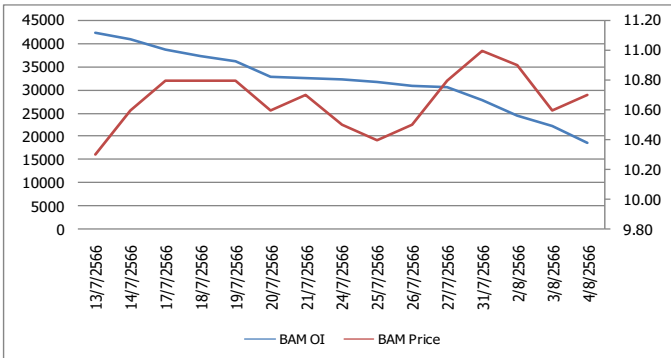
Source: TQ Pro

## Top Loser OI (%chg)

STOCK	OI	%Daily Top OI Change	STOCK	OI	%5 Day Top OI Change
SPRC	1,307	-57.26%	BEAUTY	12,763	-72.68%
LPN	1,393	-51.87%	SPRC	1,307	-69.74%
SIRI	49,535	-44.89%	GFPT	4,402	-64.01%
ESSO	17,663	-34.39%	STPI	21,922	-61.88%
MAJOR	6,331	-30.37%	S	13,621	-61.33%
WHAUP	8,064	-30.27%	BDMS	2,461	-61.31%
TCAP	502	-28.69%	TTB	20,364	-61.31%
BTS	11,462	-28.36%	LPN	1,393	-61.02%
KEX	4,894	-27.91%	WHAUP	8,064	-58.78%
BDMS	2,461	-27.58%	UNIQ	3,267	-58.24%
OR	6,756	-25.00%	ICHI	8,945	-57.36%
GLOBAL	2,497	-24.61%	TPIPL	3,901	-56.63%
STGT	4,683	-24.53%	CENTEL	1,509	-55.86%
IVL	14,334	-24.44%	BTS	11,462	-55.72%
SCC	2,214	-24.13%	TPIPP	4,077	-54.89%

## หุ้นที่มีทิศทาง ราคาและ OI ที่น่าจับตามอง

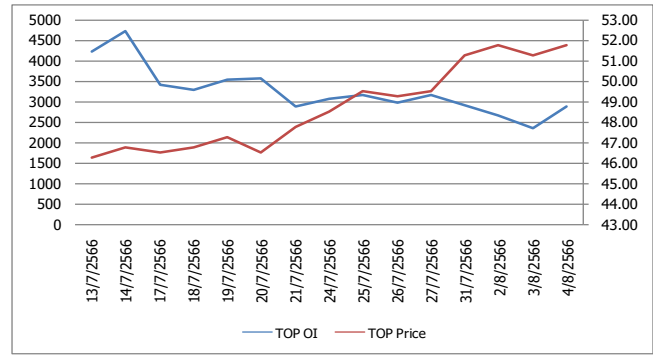
### OI Trend BAM



**Recommend : Short**  
**Support : 10.50**

**Resistance : 10.90**  
**Stop-Loss : 11.00**

### OI Trend TOP



**Recommend : Long**  
**Support : 51.00**

**Resistance : 53.00**  
**Stop-Loss : 50.00**

Source: KINGSFORD

**APICHA RAOMANACHAI** No. 002939  
**NUT KAEWBORISUTSAKUL** Asst. Derivatives Analyst

ข้อมูลในเอกสารฉบับนี้ รวมรวมมาจากแหล่งข้อมูลที่น่าเชื่อถือ อย่างไรก็ดี บริษัทหลักทรัพย์ คิงส์ฟอร์ด จำกัด (มหาชน) ไม่สามารถที่จะยืนยันหรือรับรองความถูกต้องของข้อมูลเหล่านี้ได้ ไม่ว่าประการใด ๆ บทวิเคราะห์ในเอกสารนี้ จัดทำขึ้นโดยอ้างอิงหลักการทางวิชาการเกี่ยวกับหลักการวิเคราะห์ และมิได้เป็นการชี้นำ หรือเสนอแนะให้ซื้อหรือขายหลักทรัพย์ใด ๆ การตัดสินใจซื้อหรือขายหลักทรัพย์ใด ๆ ของผู้อ่าน ไม่ว่าจะเกิดจากการอ่านบทความในเอกสารนี้หรือไม่ก็ตาม ล้วนเป็นผลจากการใช้วิจารณญาณของผู้อ่าน โดยไม่มีส่วนเกี่ยวข้องกับหรือที่แนะนำกันใด ๆ กับ บริษัทหลักทรัพย์ คิงส์ฟอร์ด จำกัด(มหาชน) ไม่พวกรณใด



# Short Sales



KINGSFORD

มูลค่าการขายชอร์ต ณ วันที่ 04 สิงหาคม 2566

หลักทรัพย์	ปริมาณหุ้นที่ขายชอร์ต (หุ้น)	มูลค่าการขายชอร์ต (บาท)	%เทียบมูลค่าซื้อขายตลาดรวม
7UP	119,400	59,700	0.47%
AAI	322,900	998,746	2.19%
AAV	5,320,200	13,877,828	13.84%
AAV-R	721,800	1,882,774	1.88%
ACC	10,900	9,156	2.39%
ACE	30,400	55,328	0.86%
ACE-R	28,400	51,732	0.80%
ADVANC	117,900	26,475,300	4.07%
ADVANC-R	17,900	4,027,200	0.62%
AEONTS-R	23,500	3,597,800	5.27%
AGE	22,800	61,294	1.80%
AGE-R	32,800	88,260	2.59%
AH	12,300	402,400	1.54%
AH-R	47,000	1,527,625	5.87%
AIT	57,900	281,328	3.83%
AIT-R	51,200	248,940	3.39%
AMATA	199,600	4,612,670	4.29%
AMATA-R	413,900	9,567,470	8.90%
AOT	892,300	63,130,225	9.74%
AOT-R	331,300	23,439,475	3.62%
AP	459,300	5,511,600	3.58%
AP-R	255,100	3,057,880	1.99%
AS	5,300	60,170	0.99%
ASIAN	20,300	157,640	2.25%
ASK	22,500	534,750	7.15%
ASK-R	4,900	116,080	1.56%
AUCT	141,000	1,487,820	13.08%
AUCT-R	21,500	227,540	2.00%
AURA-R	4,400	74,280	0.46%
AWC	1,569,800	6,662,952	5.44%
AWC-R	1,508,700	6,412,412	5.23%
BA	32,900	493,510	1.76%
BA-R	49,100	733,260	2.63%
BAFS-R	4,100	128,400	2.63%
BAM	212,800	2,266,980	11.25%
BAM-R	72,100	764,260	3.81%
BANPU	9,997,400	93,296,315	9.01%
BANPU-R	5,000,300	46,735,515	4.50%
BAY	3,800	120,650	1.67%
BBIK	5,100	606,950	1.12%
BBIK-R	27,500	3,238,700	6.01%
BBL	655,200	109,617,700	9.43%
BBL-R	200	33,600	0.00%
BCH	238,100	4,301,570	5.27%
BCH-R	778,600	14,050,350	17.23%
BCP	533,200	21,087,175	10.69%
BCP-R	296,700	11,734,125	5.95%
BCPG	36,100	342,950	6.94%
BCPG-R	19,300	182,390	3.71%
BDMS	4,880,500	139,094,250	8.58%
BDMS-R	1,504,900	42,882,625	2.65%
BE8	24,400	1,044,350	1.75%
BEAUTY	79,800	41,496	1.76%
BEC	45,800	364,850	4.99%
BEC-R	214,800	1,708,985	23.40%

ข้อมูลในเอกสารฉบับนี้ รวบรวมมาจากแหล่งข้อมูลที่เชื่อถือได้ อย่างไรก็ตาม บริษัทหลักทรัพย์ คิงส์ฟอร์ด จำกัด (มหาชน) ไม่สามารถที่จะยืนยันหรือรับรองความถูกต้องของข้อมูลเหล่านี้ได้ ไม่ว่าประการใด ๆ บทวิเคราะห์ในเอกสารนี้ จัดทำขึ้นโดยอ้างอิงหลักเกณฑ์ทางวิชาการเกี่ยวกับหลักการวิเคราะห์ และมีได้เป็นการชี้แนะ หรือเสนอแนะให้ซื้อหรือขายหลักทรัพย์ใด ๆ การตัดสินใจซื้อหรือขายหลักทรัพย์ใด ๆ ของผู้อ่าน ไม่ว่าจะเกิดจากการอ่านบทความในเอกสารนี้หรือไม่ก็ตาม ล้วนเป็นผลจากการใช้วิจารณญาณของผู้อ่าน โดยไม่มีส่วนเกี่ยวข้องกับหรือพันธะผูกพันใด ๆ กับ บริษัทหลักทรัพย์ คิงส์ฟอร์ด จำกัด (มหาชน) ไม่ว่ากรณีใด

# Short Sales



KINGSFORD

มูลค่าการขายชอร์ต ณ วันที่ 04 สิงหาคม 2566

หลักทรัพย์	ปริมาณหุ้นที่ขายชอร์ต (หุ้น)	มูลค่าการขายชอร์ต (บาท)	%เทียบมูลค่าซื้อขายตลาดรวม
BEM	1,149,800	10,233,220	5.82%
BEM-R	413,400	3,676,150	2.09%
BGRIM	912,800	34,047,250	13.80%
BGRIM-R	303,600	11,320,850	4.59%
BH	289,900	64,917,900	5.38%
BH-R	141,000	31,704,000	2.62%
BJC	116,500	4,012,525	3.07%
BJC-R	215,400	7,413,550	5.68%
BLA	11,800	288,340	0.86%
BLA-R	139,700	3,402,080	10.20%
BLAND	126,200	102,222	2.13%
BLAND-R	215,100	174,231	3.63%
BPP	42,200	611,900	9.16%
BPP-R	2,000	29,000	0.43%
BRI	42,300	384,930	1.03%
BRI-R	2,800	25,340	0.07%
BTG	90,600	2,040,100	2.60%
BTG-R	63,300	1,413,670	1.82%
BTS	710,300	5,572,715	2.45%
BTS-R	5,937,800	46,592,495	20.52%
BYD	277,100	1,740,495	5.53%
BYD-R	226,500	1,410,725	4.52%
CBG	343,300	24,266,725	9.26%
CBG-R	35,200	2,494,475	0.95%
CENDEL	150,300	6,894,400	11.43%
CENDEL-R	141,800	6,541,300	10.78%
CHAYO	79,400	576,575	4.49%
CHG	8,153,000	22,735,560	16.79%
CHG-R	1,451,400	4,034,216	2.99%
CK	26,600	567,200	2.27%
CK-R	101,300	2,160,460	8.65%
CKP	2,598,100	8,799,750	23.84%
CKP-R	1,465,500	4,936,452	13.45%
COM7	494,200	13,475,375	4.83%
COM7-R	213,200	5,809,700	2.08%
CPALL	3,817,200	233,473,700	12.22%
CPALL-R	3,116,800	190,434,000	9.97%
CPAXT	430,400	14,478,750	3.49%
CPAXT-R	300	10,025	0.00%
CPF	660,400	13,024,880	6.00%
CPF-R	647,900	12,781,570	5.88%
CPN	911,600	61,321,225	12.84%
CPN-R	309,900	20,842,300	4.36%
CRC	774,200	30,689,300	6.27%
CRC-R	500,100	19,699,375	4.05%
DCC	225,900	456,318	14.39%
DCC-R	235,400	475,490	14.99%
DELTA	357,900	40,526,400	5.62%
DELTA-R	380,300	43,087,200	5.97%
DITTO	29,400	900,575	1.85%
DITTO-R	84,300	2,582,950	5.29%
DMT	10,600	130,380	2.49%
DOHOME	762,200	7,604,735	5.74%
DOHOME-R	606,300	6,008,365	4.56%
DUSIT	14,500	162,400	5.87%

ข้อมูลในเอกสารฉบับนี้ รวบรวมมาจากแหล่งข้อมูลที่เชื่อถือได้ อย่างไรก็ตาม บริษัทหลักทรัพย์ คิงส์ฟอร์ด จำกัด (มหาชน) ไม่สามารถที่จะยืนยันหรือรับรองความถูกต้องของข้อมูลเหล่านี้ได้ ไม่ว่าประการใด ๆ บทวิเคราะห์ในเอกสารนี้ จัดทำขึ้นโดยอ้างอิงหลักเกณฑ์ทางวิชาการเกี่ยวกับหลักการวิเคราะห์ และมีได้เป็นการชี้แนะ หรือเสนอแนะให้ซื้อหรือขายหลักทรัพย์ใด ๆ การตัดสินใจซื้อหรือขายหลักทรัพย์ใด ๆ ของผู้อ่าน ไม่ว่าจะเกิดจากการอ่านบทความในเอกสารนี้หรือไม่ก็ตาม ล้วนเป็นผลจากการใช้วิจารณญาณของผู้อ่าน โดยไม่มีส่วนเกี่ยวข้องหรือพันธะผูกพันใด ๆ กับ บริษัทหลักทรัพย์ คิงส์ฟอร์ด จำกัด (มหาชน) ไม่ว่ากรณีใด

# Short Sales



KINGSFORD

มูลค่าการขายชอร์ต ณ วันที่ 04 สิงหาคม 2566

หลักทรัพย์	ปริมาณหุ้นที่ขายชอร์ต (หุ้น)	มูลค่าการขายชอร์ต (บาท)	%เทียบมูลค่าซื้อขายตลาดรวม
EA	1,092,200	63,989,975	9.99%
EA-R	752,600	44,153,975	6.88%
EASTW	10,200	46,714	5.92%
EGCO	21,900	2,870,750	3.60%
EGCO-R	34,600	4,532,600	5.69%
EPG	20,300	132,020	9.44%
EPG-R	25,400	165,100	11.81%
ERW	555,400	2,587,124	6.30%
ERW-R	118,300	551,944	1.34%
ESSO	99,000	945,450	0.78%
ESSO-R	11,300	107,915	0.09%
ETC	14,900	42,614	2.03%
FORTH	249,700	7,853,675	12.33%
FORTH-R	216,000	6,738,575	10.67%
FSMART	49,300	444,045	1.66%
GFPT	198,000	2,333,520	3.87%
GFPT-R	453,200	5,348,930	8.87%
GJS	180,100	43,224	7.85%
GLOBAL	686,300	11,426,290	6.77%
GLOBAL-R	561,500	9,269,090	5.54%
GPSC	861,800	47,276,550	12.85%
GPSC-R	304,000	16,674,050	4.53%
GULF	578,900	28,143,425	6.86%
GULF-R	380,600	18,472,875	4.51%
GUNKUL	6,670,900	22,279,640	15.61%
GUNKUL-R	6,887,200	23,054,338	16.12%
HANA	341,500	16,648,875	2.31%
HANA-R	1,202,000	58,826,225	8.11%
HENG	32,200	75,348	3.71%
HENG-R	1,900	4,446	0.22%
HL	46,100	603,010	32.26%
HMPRO	249,400	3,421,180	1.43%
HMPRO-R	2,130,900	29,393,740	12.24%
HTC	12,800	464,000	15.40%
HUMAN	6,700	65,885	3.48%
ICHI	102,200	1,482,870	2.19%
ICHI-R	168,800	2,476,740	3.62%
III	84,800	1,029,630	1.76%
III-R	4,200	49,140	0.09%
ILM	3,900	88,330	2.42%
ILM-R	400	8,960	0.25%
INTUCH	302,700	22,902,300	13.35%
INTUCH-R	444,200	33,678,000	19.60%
IRPC	3,515,700	8,490,058	3.42%
IRPC-R	1,998,900	4,835,244	1.95%
ITC	300,000	5,580,000	2.56%
ITC-R	69,600	1,293,460	0.59%
ITD-R	57,100	79,043	1.28%
IVL	1,733,800	58,248,000	12.17%
IVL-R	1,495,700	50,323,100	10.50%
JAS-R	222,500	343,057	4.69%
JMART	581,800	9,477,770	4.87%
JMART-R	533,700	8,663,220	4.46%
JMT	319,200	11,921,200	5.30%

ข้อมูลในเอกสารฉบับนี้ รวบรวมมาจากแหล่งข้อมูลที่เชื่อถือได้ อย่างไรก็ตาม บริษัทหลักทรัพย์ คิงส์ฟอร์ด จำกัด (มหาชน) ไม่สามารถที่จะยืนยันหรือรับรองความถูกต้องของข้อมูลเหล่านี้ได้ ไม่ว่าประการใด ๆ บทวิเคราะห์ในเอกสารนี้ จัดทำขึ้นโดยอ้างอิงหลักเกณฑ์ทางวิชาการเกี่ยวกับหลักการวิเคราะห์ และมีได้เป็นการชี้แนะ หรือเสนอแนะให้ซื้อหรือขายหลักทรัพย์ใด ๆ การตัดสินใจซื้อหรือขายหลักทรัพย์ใด ๆ ของผู้อ่าน ไม่ว่าจะเกิดจากการอ่านบทความในเอกสารนี้หรือไม่ก็ตาม ล้วนเป็นผลจากการใช้วิจารณญาณของผู้อ่าน โดยไม่มีส่วนเกี่ยวข้องกับหรือพันธะผูกพันใด ๆ กับ บริษัทหลักทรัพย์ คิงส์ฟอร์ด จำกัด (มหาชน) ไม่ว่ากรณีใด

# Short Sales



KINGSFORD

มูลค่าการขายชอร์ต ณ วันที่ 04 สิงหาคม 2566

หลักทรัพย์	ปริมาณหุ้นที่ขายชอร์ต (หุ้น)	มูลค่าการขายชอร์ต (บาท)	%เทียบมูลค่าซื้อขายตลาดรวม
JMT-R	271,300	10,083,000	4.51%
JTS	2,600	76,850	3.72%
JTS-R	7,800	231,350	11.16%
KAMART	39,400	567,310	1.18%
KBANK	1,973,100	241,527,400	5.48%
KBANK-R	859,800	105,434,850	2.39%
KBSPIF	2,200	19,800	0.67%
KCE	1,582,200	67,834,700	10.23%
KCE-R	981,300	41,912,125	6.35%
KEX	36,600	329,125	2.65%
KEX-R	103,800	929,035	7.51%
KGI	25,400	116,332	5.67%
KKP	133,200	7,364,200	5.63%
KKP-R	316,900	17,543,150	13.40%
KSL	278,100	847,310	30.71%
KSL-R	33,800	103,334	3.73%
KTB	2,524,700	50,494,000	5.85%
KTB-R	190,200	3,813,520	0.44%
KTC	551,100	25,307,350	13.04%
KTC-R	233,600	10,711,725	5.53%
LANNA	37,000	591,620	6.71%
LH	2,445,800	20,651,285	11.79%
LHFG	105,700	112,042	1.98%
LPN	8,200	34,112	1.87%
LPN-R	100	418	0.02%
M	8,400	382,625	3.93%
MAJOR	39,500	599,820	3.30%
MAJOR-R	124,600	1,896,560	10.40%
MBK	17,800	287,020	3.49%
MBK-R	4,300	69,620	0.84%
MC	158,500	1,952,190	2.59%
MEGA	30,400	1,170,250	2.51%
MEGA-R	97,400	3,744,125	8.03%
MINT	680,100	21,771,025	5.38%
MINT-R	373,000	11,921,450	2.95%
MOSHI-R	700	36,825	0.10%
MTC	838,700	29,245,550	15.86%
MTC-R	123,600	4,311,200	2.34%
NCAP	19,800	73,656	0.37%
NCAP-R	4,200	15,542	0.08%
NER	139,800	646,958	4.08%
NER-R	47,500	220,330	1.39%
NEX	226,400	2,273,740	4.20%
NEX-R	61,600	613,070	1.14%
NRF	70,000	378,000	2.11%
NSL	19,700	444,100	1.29%
NSL-R	10,000	225,000	0.65%
NUSA	1,037,300	542,836	0.81%
ONEE	261,100	1,287,410	17.61%
ONEE-R	41,300	203,780	2.78%
OR	2,312,300	48,278,090	15.15%
OR-R	3,445,300	71,859,150	22.57%
ORI	138,500	1,421,520	1.77%
ORI-R	223,900	2,284,630	2.87%

ข้อมูลในเอกสารฉบับนี้ รวบรวมมาจากแหล่งข้อมูลที่เชื่อถือได้ อย่างไรก็ตาม บริษัทหลักทรัพย์ คิงส์ฟอร์ด จำกัด (มหาชน) ไม่สามารถที่จะยืนยันหรือรับรองความถูกต้องของข้อมูลเหล่านี้ได้ ไม่ว่าประการใด ๆ บทวิเคราะห์ในเอกสารนี้ จัดทำขึ้นโดยอ้างอิงหลักเกณฑ์ทางวิชาการเกี่ยวกับหลักการวิเคราะห์ และมีได้เป็นการชี้แนะ หรือเสนอแนะให้ซื้อหรือขายหลักทรัพย์ใด ๆ การตัดสินใจซื้อหรือขายหลักทรัพย์ใด ๆ ของผู้อ่าน ไม่ว่าจะเกิดจากการอ่านบทความในเอกสารนี้หรือไม่ก็ตาม ล้วนเป็นผลจากการใช้วิจารณญาณของผู้อ่าน โดยไม่มีส่วนเกี่ยวข้องกับหรือพันธะผูกพันใด ๆ กับ บริษัทหลักทรัพย์ คิงส์ฟอร์ด จำกัด (มหาชน) ไม่ว่ากรณีใด



# Short Sales



KINGSFORD

มูลค่าการขายชอร์ต ณ วันที่ 04 สิงหาคม 2566

หลักทรัพย์	ปริมาณหุ้นที่ขายชอร์ต (หุ้น)	มูลค่าการขายชอร์ต (บาท)	%เทียบมูลค่าซื้อขายตลาดรวม
OSP	544,900	15,718,925	6.64%
OSP-R	518,800	14,906,025	6.32%
OTO	37,800	52,683	0.47%
PLANB	450,600	3,880,980	4.53%
PLANB-R	553,200	4,785,040	5.56%
PLAT	14,000	42,840	3.56%
PLAT-R	17,100	52,326	4.35%
PR9	12,900	236,070	2.38%
PRM	42,900	275,245	1.69%
PRM-R	7,800	50,310	0.31%
PSH	17,100	222,300	4.84%
PSH-R	28,900	375,700	8.18%
PSL	456,300	4,067,490	5.66%
PSL-R	2,472,400	22,053,535	30.69%
PTG	441,300	4,545,390	6.28%
PTG-R	1,223,500	12,602,050	17.40%
PTL	5,300	76,850	0.49%
PTT	4,277,700	149,719,500	7.90%
PTT-R	1,636,500	57,120,850	3.02%
PTTEP	599,600	97,399,850	5.63%
PTTEP-R	33,000	5,348,250	0.31%
PTTGC	830,200	32,601,000	8.88%
PTTGC-R	692,900	27,042,250	7.41%
QH	122,900	277,754	1.85%
QH-R	144,900	327,456	2.18%
RAM	2,200	92,075	0.88%
RAM-R	56,300	2,333,050	22.61%
RATCH	299,100	10,648,075	6.26%
RATCH-R	307,600	10,953,350	6.44%
RBF	48,200	491,640	2.46%
RBF-R	52,200	531,600	2.66%
RCL	39,100	943,310	3.79%
RCL-R	52,900	1,280,230	5.13%
ROJNA	800	4,520	0.33%
ROJNA-R	5,500	31,075	2.25%
RS	42,700	610,120	3.55%
RS-R	200	2,840	0.02%
S	100,800	121,968	3.06%
S-R	180,000	217,710	5.47%
SABINA	38,000	900,880	2.69%
SABUY	709,100	5,343,645	13.31%
SABUY-R	171,600	1,290,180	3.22%
SAMART	78,000	484,760	2.17%
SAMART-R	8,700	53,855	0.24%
SAPPE-R	15,300	1,379,625	4.05%
SAT	12,700	242,570	3.97%
SAT-R	12,700	242,530	3.97%
SAWAD	1,428,000	65,581,275	18.46%
SAWAD-R	253,900	11,643,200	3.28%
SC	782,700	3,373,186	5.99%
SC-R	167,600	720,556	1.28%
SCB	162,400	18,071,900	2.93%
SCB-R	345,800	38,530,850	6.25%
SCC	20,800	6,702,500	1.39%
SCC-R	120,200	38,742,500	8.04%
SCCC	600	82,950	3.37%

ข้อมูลในเอกสารฉบับนี้ รวบรวมมาจากแหล่งข้อมูลที่เชื่อถือได้ อย่างไรก็ตาม บริษัทหลักทรัพย์ คิงส์ฟอร์ด จำกัด (มหาชน) ไม่สามารถที่จะยืนยันหรือรับรองความถูกต้องของข้อมูลเหล่านี้ได้ ไม่ว่าประการใด ๆ บทวิเคราะห์ในเอกสารนี้ จัดทำขึ้นโดยอ้างอิงหลักเกณฑ์ทางวิชาการเกี่ยวกับหลักการวิเคราะห์ และมีได้เป็นการชี้แนะ หรือเสนอแนะให้ซื้อหรือขายหลักทรัพย์ใด ๆ การตัดสินใจซื้อหรือขายหลักทรัพย์ใด ๆ ของผู้อ่าน ไม่ว่าจะเกิดจากการอ่านบทความในเอกสารนี้หรือไม่ก็ตาม ล้วนเป็นผลจากการใช้วิจารณญาณของผู้อ่าน โดยไม่มีส่วนเกี่ยวข้องกับหรือพึ่งพิงผูกพันใด ๆ กับ บริษัทหลักทรัพย์ คิงส์ฟอร์ด จำกัด (มหาชน) ไม่ว่ากรณีใด

# Short Sales



KINGSFORD

มูลค่าการขายชอร์ต ณ วันที่ 04 สิงหาคม 2566

หลักทรัพย์	ปริมาณหุ้นที่ขายชอร์ต (หุ้น)	มูลค่าการขายชอร์ต (บาท)	%เทียบมูลค่าซื้อขายตลาดรวม
SCGP	118,500	4,694,725	2.30%
SCGP-R	35,000	1,382,500	0.68%
SGC	84,900	115,464	3.69%
SHR	37,100	106,106	1.43%
SHR-R	61,500	176,378	2.38%
SINGER	199,400	1,561,490	5.80%
SINGER-R	12,900	101,185	0.38%
SIRI	66,423,300	122,073,565	8.79%
SIRI-R	24,208,100	44,058,271	3.20%
SIS	1,700	28,220	0.64%
SIS-R	2,700	44,820	1.01%
SISB	71,500	2,571,675	2.40%
SISB-R	18,800	672,975	0.63%
SJWD	29,600	452,300	1.32%
SJWD-R	7,000	108,750	0.31%
SKY	76,800	2,193,400	3.55%
SKY-R	14,400	414,000	0.67%
SMPC	5,200	54,600	1.94%
SNC	3,000	30,900	2.36%
SNNP	65,600	1,353,560	0.57%
SNNP-R	76,600	1,579,550	0.66%
SPA	23,600	290,280	2.44%
SPALI	594,900	12,402,280	13.85%
SPALI-R	339,300	7,057,210	7.90%
SPCG	50,800	635,800	21.26%
SPCG-R	37,200	465,000	15.56%
SPRC	3,383,000	30,469,320	7.28%
SPRC-R	2,757,900	24,762,860	5.94%
SSP	3,000	21,885	5.46%
STA	255,300	4,067,070	6.23%
STA-R	1,031,200	16,418,810	25.18%
STANLY	1,600	315,150	3.21%
STEC	1,291,600	13,820,120	19.38%
STEC-R	476,900	5,102,830	7.15%
STGT	454,900	3,207,560	6.75%
STGT-R	123,200	866,890	1.83%
STPI	16,700	63,794	3.09%
SUPER	927,000	463,500	10.67%
SUPER-R	1,072,900	536,450	12.35%
SUSCO	28,100	101,462	2.61%
SYNEX	5,300	59,360	1.49%
TASCO	125,500	2,232,270	7.00%
TCAP	85,900	4,310,075	9.61%
TCAP-R	3,800	190,000	0.43%
TEAMG	279,400	1,871,980	23.05%
TEAMG-R	38,600	260,360	3.18%
TFG	87,900	339,182	3.74%
TFG-R	352,100	1,355,986	14.99%
THANI	84,400	263,328	2.73%
THANI-R	575,800	1,802,640	18.59%
THCOM	471,700	5,571,270	4.77%
THCOM-R	48,300	569,470	0.49%
THG	26,500	1,772,200	8.23%
THG-R	2,300	153,500	0.71%
TIDLOR	1,362,600	28,943,830	10.21%
TIDLOR-R	792,900	16,864,020	5.94%

ข้อมูลในเอกสารฉบับนี้ รวบรวมมาจากแหล่งข้อมูลที่เชื่อถือได้ อย่างไรก็ตาม บริษัทหลักทรัพย์ คิงส์ฟอร์ด จำกัด (มหาชน) ไม่สามารถที่จะยืนยันหรือรับรองความถูกต้องของข้อมูลเหล่านี้ได้ ไม่ว่าประการใด ๆ บทวิเคราะห์ในเอกสารนี้ จัดทำขึ้นโดยอ้างอิงหลักเกณฑ์ทางวิชาการเกี่ยวกับหลักการวิเคราะห์ และมีได้เป็นการชี้แนะ หรือเสนอแนะให้ซื้อหรือขายหลักทรัพย์ใด ๆ การตัดสินใจซื้อหรือขายหลักทรัพย์ใด ๆ ของผู้อ่าน ไม่ว่าจะเกิดจากการอ่านบทความในเอกสารนี้หรือไม่ก็ตาม ล้วนเป็นผลจากการใช้วิจารณญาณของผู้อ่าน โดยไม่มีส่วนเกี่ยวข้องกับหรือพันธะผูกพันใด ๆ กับ บริษัทหลักทรัพย์ คิงส์ฟอร์ด จำกัด (มหาชน) ไม่ว่ากรณีใด

# Short Sales



KINGSFORD

มูลค่าการขายชอร์ต ณ วันที่ 04 สิงหาคม 2566

หลักทรัพย์	ปริมาณหุ้นที่ขายชอร์ต (หุ้น)	มูลค่าการขายชอร์ต (บาท)	%เทียบมูลค่าซื้อขายตลาดรวม
TIPH	20,400	870,000	9.60%
TIPH-R	11,900	506,300	5.60%
TISCO	74,700	7,393,675	8.93%
TISCO-R	38,600	3,818,650	4.62%
TKC	5,400	140,400	0.54%
TKN	100,300	1,130,490	2.58%
TKN-R	93,000	1,050,070	2.39%
TKS	200	1,760	0.27%
TLI	265,600	2,946,470	6.89%
TLI-R	11,900	132,090	0.31%
TOA	39,400	1,073,650	4.46%
TOA-R	59,600	1,624,100	6.75%
TOP	742,800	38,776,150	5.85%
TOP-R	587,800	30,613,825	4.63%
TPIPL	90,100	130,645	5.40%
TPIPL-R	154,200	223,588	9.25%
TQM	27,600	739,575	3.48%
TQM-R	11,000	294,950	1.39%
TRUE	4,312,500	29,458,810	6.31%
TRUE-R	287,900	1,953,460	0.42%
TSE	39,400	85,892	1.83%
TTA	252,600	1,558,790	13.32%
TTA-R	516,200	3,178,840	27.22%
TTB	42,571,000	71,068,614	13.07%
TTB-R	2,548,300	4,273,000	0.78%
TTCL	76,600	326,766	1.07%
TTW	211,700	1,821,270	16.28%
TTW-R	30,300	260,580	2.33%
TU	1,969,000	26,144,720	14.03%
TU-R	408,200	5,400,230	2.91%
TVO	11,300	288,150	8.28%
TVO-R	100	2,550	0.07%
UBE	109,400	116,152	4.94%
UVAN	13,000	119,190	1.17%
VGI	1,786,400	5,044,632	11.03%
VGI-R	1,040,000	2,942,892	6.42%
VIBHA-R	53,700	128,730	10.36%
WARRIX	100,000	862,180	10.78%
WHA	2,942,200	14,406,480	12.78%
WHA-R	726,700	3,554,000	3.16%
WHAUP	10,800	38,782	3.95%
WHAUP-R	3,500	12,556	1.28%
WICE	11,300	95,730	4.34%
XO	24,000	583,480	1.33%
XO-R	19,400	467,280	1.08%
XPG	4,461,400	5,154,789	4.30%
XPG-R	7,000	8,120	0.01%

หมายเหตุ - ไม่รวมรายการขายชอร์ตของสมาชิกที่เป็นผู้ร่วมค้ำหน่วยลงทุนหรือผู้ดูแลสภาพคล่องของหน่วยลงทุนของกองทุนรวมอีทีเอฟเพื่อบัญชีบริษัทประเภทเพื่อทำกำไรจากส่วนต่างของราคาหรือเพื่อดูแลสภาพคล่อง แลแล้วแต่กรณี

ข้อมูลในเอกสารฉบับนี้ รวบรวมมาจากแหล่งข้อมูลที่เชื่อถือได้ อย่างไรก็ตาม บริษัทหลักทรัพย์ คิงส์ฟอร์ด จำกัด (มหาชน) ไม่สามารถที่จะยืนยันหรือรับรองความถูกต้องของข้อมูลเหล่านี้ได้ ไม่ว่าประการใด ๆ บทวิเคราะห์ในเอกสารนี้ จัดทำขึ้นโดยอ้างอิงหลักเกณฑ์ทางวิชาการเกี่ยวกับหลักการวิเคราะห์ และมีได้เป็นการชี้แนะ หรือเสนอแนะให้ซื้อหรือขายหลักทรัพย์ใด ๆ การตัดสินใจซื้อหรือขายหลักทรัพย์ใด ๆ ของผู้อ่าน ไม่ว่าจะเกิดจากการอ่านบทความในเอกสารนี้หรือไม่ก็ตาม ล้วนเป็นผลจากการใช้วิจารณญาณของผู้อ่าน โดยไม่มีส่วนเกี่ยวข้องกับหรือพึ่งพิงผูกพันใด ๆ กับ บริษัทหลักทรัพย์ คิงส์ฟอร์ด จำกัด (มหาชน) ไม่ว่ากรณีใด

# Stock Calendar



KINGSFORD

รายงานการเปลี่ยนแปลงการถือหลักทรัพย์ของผู้บริหาร (แบบ 59-2) ประจำวันที่ 04 สิงหาคม 2566

ชื่อผู้บริหาร	ประเภทหลักทรัพย์	วันที่ได้มา / จำนวน	จำนวน	ราคา	วิธีการ ได้มา/หน่าย	
SUPER	นาย จอมทรัพย์ โลจายะ	หุ้นสามัญ	03/08/2566	300,000	0.50	ซื้อ
BGT	นาง นันทริกา ชันช้อย	หุ้นสามัญ	03/08/2566	10,000	0.98	ซื้อ
BGT	นาย นพดล ธรรมวัฒนะ	หุ้นสามัญ	03/08/2566	8,400	0.98	ซื้อ
PROUD	นางสาว พรราวุฑ ลิปตพัลลภ	หุ้นสามัญ	31/07/2566	100,000	1.73	ซื้อ
EP	นาย ยุทธ ชินสุภักกุล	หุ้นสามัญ	03/08/2566	82,100	2.95	ซื้อ



# Stock Calendar



KINGSFORD

แบบรายงานการได้มาหรือจำหน่ายหลักทรัพย์ของกิจการ (แบบ 246-2) ประจำวันที่ 04 สิงหาคม 2566

	ชื่อผู้บริหาร	ประเภทหลักทรัพย์	วันที่ได้มา / จำหน่าย	จำนวน	ราคา	วิธีการ ได้มา/หน่าย
PROUD	นาง จรัสทิพย์ ลิปตพัลลภ	จำหน่าย	หุ้น	11.3814	3.5933	7.7881
QTC	บริษัท เอเซีย กรีน เอนเนอจี้ จำกัด (มหาชน)	ได้มา	หุ้น	0	23.454	23.454

# Stock Calendar



KINGSFORD

August 2023				
Monday	Tuesday	Wednesday	Thursday	Friday
<b>31</b>	<b>1</b>	<b>2</b>	<b>3</b>	<b>4</b>
<b>XD</b> EPG (0.14 ๓๓)	๓๓	<b>Shares</b> TEAMG 125,700 Shares	<b>XD</b> KYE (4.10 ๓๓) LPF (0.2193 ๓๓)  <b>Shares</b> FNS 154,795,625 Shares  <b>NEWLISTED</b> KCG 545,000,000 Units	
<b>7</b>	<b>8</b>	<b>9</b>	<b>10</b>	<b>11</b>
<b>XD</b> BTS (0.16 ๓๓) PTL (0.27 ๓๓)	<b>XD</b> 1DIV (0.20 ๓๓) SCGP (0.25 ๓๓)  <b>Shares</b> SFLEX 5,072 Shares	<b>XD</b> SCC (2.50 ๓๓)	<b>XD</b> ITC (0.25 ๓๓) RAM (0.30 ๓๓)	<b>XD</b> APEX (0.05 ๓๓)
<b>14</b>	<b>15</b>	<b>16</b>	<b>17</b>	<b>18</b>
๓๓	<b>XD</b> CPNCG (0.1848 ๓๓) DIF (0.2370 ๓๓) ERWPF (0.0895 ๓๓) POPF (0.0796 ๓๓) PPF (0.1818 ๓๓) PTTEP (4.25 ๓๓) SIRIP (0.0550 ๓๓ )	<b>XD</b> FTREIT (0.1870 ๓๓) MSFT80X ( - ๓๓)	<b>XD</b> LPN (0.08 ๓๓)	

XD – Excluding Dividend	XD(ST) – Excluding Stock Dividend	XM – Exclude meetings	XN – Ex-Capital Return	XI – Excluding Interest
XP – Excluding Principal	XR – Excluding Right	XW – Excluding Warrant	XS – Excluding Short-term Warrant	XA – Excluding All
XE - Excluding Exercise	*ND – No Dividend Payment	PD – Payment Date	XT – Excluding TSR ; @ - price per share / price per unit /	
XD – Excluding Dividend	XD(ST) – Excluding Stock Dividend	XM – Exclude meetings	XN – Ex-Capital Return	XI – Excluding Interest
XP – Excluding Principal	XR – Excluding Right	XW – Excluding Warrant	XS – Excluding Short-term Warrant	XA – Excluding All
XE - Excluding Exercise	*ND – No Dividend Payment	PD – Payment Date	XT – Excluding TSR ; @ - price per share / price per unit /	

## NVDR Update

วันจันทร์ที่ 07 สิงหาคม 2566

### Most Active Values (Btmn)

Top 20 Net Buying Value (B m)						Top 20 Net Selling Value (B m)					Month to Date		Year to Date						
ส.ค. -ก.ค.- 66						ส.ค. -ก.ค.- 66					สิงหาคม 2566		03 ม.ค.-04 ส.ค. 66						
	4	3	2	31	27		4	3	2	31	27	Net Buy	Net Sell	Net Buy	Net Sell				
1 BBL	134.8	89.1	62.2	321.5	239.0	CPALL	-298.0	-233.6	-157.3	88.9	40.2	TOP	544.20	CPALL	(564.02)	CPALL	11,082.3	KBANK	-18,117.3
2 KBANK	72.2	-0.9	264.4	476.3	238.7	PTT	-246.6	-160.8	27.1	139.7	-99.8	KBANK	425.77	PTT	(453.10)	BBL	6,167.1	AOT	-7,048.0
3 IRPC	38.6	17.9	66.7	88.6	19.7	AOT	-172.2	-28.2	31.0	-112.7	553.0	PTTEP	349.42	BDMS	(382.94)	KTB	4,535.6	KKP	-4,020.5
4 AP	29.9	29.1	15.3	43.3	69.5	SCB	-102.5	-147.7	-163.7	48.5	-51.5	EGCO	221.46	KTB	(316.34)	CPAXT	4,377.4	BAIPU	-3,994.6
5 HANA	21.0	-175.6	63.7	-100.5	17.1	DELTA	-100.7	397.2	144.7	574.5	240.6	HANA	113.85	AOT	(301.93)	TTB	4,376.3	PTT	-3,795.1
6 PTTEP	20.8	-5.3	504.2	122.9	157.3	TOP	-98.9	-34.6	246.0	280.2	-62.2	IRPC	104.41	BH	(298.54)	SCC	3,853.2	PTTGC	-2,757.8
7 GUNKUL	20.2	4.1	-11.3	-9.6	57.5	CPN	-95.8	-80.0	7.8	-35.4	43.4	BBL	97.05	SCB	(294.40)	SCB	3,084.7	LH	-2,738.9
8 AEONTS	20.1	-32.9	-16.7	-1.7	27.0	HMPRO	-88.6	-97.5	25.6	-2.6	112.5	COM7	91.30	GLOBAL	(198.70)	TIDLOR	2,178.7	CPF	-2,262.2
9 BCP	14.7	-24.4	60.4	7.7	38.0	BH	-75.3	53.7	-125.8	-109.7	44.6	SAWAD	80.30	TU	(171.44)	BDMS	1,938.3	PTTEP	-2,130.8
10 TCAP	11.5	39.1	-6.0	-5.7	-21.5	SCC	-64.0	17.6	3.0	-8.6	117.6	GPSC	72.77	CPF	(150.60)	TASCO	1,715.6	CRC	-1,857.2
11 ADVANC	9.1	-114.4	-107.4	-41.2	239.5	IVL	-58.6	-1.3	42.2	79.9	74.6	TRUE	70.88	STEC	(148.17)	TRUEE	1,626.3	BH	-1,840.0
12 SIRI	8.8	5.1	11.4	-106.4	8.0	BTS	-58.4	-71.3	-66.7	28.3	53.9	TTB	69.90	HMPRO	(143.02)	WHA	1,219.4	HMPRO	-1,595.3
13 ESSO	8.2	-0.8	8.6	-7.7	4.1	LH	-57.6	-37.5	4.0	39.3	-66.3	AP	63.08	PSL	(132.65)	HANA	1,202.4	GULF	-1,453.4
14 CK	6.2	24.3	1.8	5.9	10.7	CPF	-46.3	-78.5	-66.8	70.5	37.9	MTC	43.04	BTS	(126.41)	JMART	1,189.6	IVL	-1,449.0
15 THCOM	5.5	-4.0	-9.1	-5.5	-12.3	GLOBAL	-37.9	21.9	-82.4	3.5	-3.8	BCP	42.24	LH	(125.01)	ICHI	1,174.8	TU	-1,342.5
16 SABINA	4.5	1.4	-2.7	-2.1	0.3	MINT	-34.9	-35.6	-97.5	-64.6	87.5	OSP	40.83	CPN	(122.64)	SCGP	1,002.7	RATCH	-1,324.5
17 TASCO	4.5	0.2	-14.0	-4.6	-0.9	KTC	-30.1	-18.6	67.0	-58.7	-4.5	BGRIM	38.24	MINT	(110.54)	AMATA	949.0	SPALI	-1,248.7
18 AS	2.9	-6.4	0.7	0.2	0.2	JMART	-24.8	-167.6	-42.0	-54.6	157.9	PTTGC	28.99	DELTA	(103.71)	TCAP	881.6	TISCO	-1,246.3
19 MAJOR	2.7	6.6	1.1	4.9	6.8	KTB	-22.7	-4.8	-126.1	224.1	82.9	SPRC	28.80	EA	(100.53)	SAWAD	775.0	BLA	-1,196.2
20 MBK	2.7	19.6	-1.7	1.9	7.7	BJC	-21.8	-111.2	-10.3	-17.3	4.1	MC	27.06	SIRI	(94.17)	KTC	772.4	BEM	-1,164.9

Total Volume Shares							NVDR Shrs.					
	Buy	Sell	Total	Net	Turn.	%		7-Aug-23	paidup	7-Aug-23	paidup	paid up Capital (Last)
1 24CS	8,900	4,600	13,500	4,300	2.43	2.43	1 24CS	6,211,615	1.44	#N/A	#N/A	430,000,000
2 2S	-	1	1	-1	0.00	0.00	2 2S	7,967,509	1.45	3,092,210	0.69	549,995,954
3 7UP	1,225,000	1,623,900	2,848,900	-398,900	5.58	5.58	3 3K-BAT	45,859	0.06	#N/A	#N/A	78,400,000
4 A5	21,800	197,300	219,100	-175,500	16.84	16.84	4 7UP	82,119,888	1.60	29,743,119	0.98	5,143,071,814
5 A5-W2	207	-	207	207	0.00	0.00	5 A	8,500	0.00	62,400	0.01	980,000,000
6 AAI	1,885,000	3,332,300	5,217,300	-1,447,300	17.68	17.68	6 A5	14,826,179	1.23	800,664	0.07	1,209,384,615
7 AAV	2,245,800	3,922,300	6,168,100	-1,676,500	8.02	8.02	7 A5-W2	1,015,787	0.84	#N/A	#N/A	120,934,299
8 ABM	4,000	-	4,000	4,000	1.51	1.51	8 A5-W3	1,921,404	1.59	#N/A	#N/A	120,934,299
9 ACC	116,900	12,100	129,000	104,800	14.12	14.12	9 AAI	35,913,772	1.69	#N/A	#N/A	2,125,000,000
10 ACE	472,401	988,300	1,460,701	-515,899	20.60	20.60	10 AAV	642,772,364	5.28	353,926,265	7.30	12,164,285,713
11 ADB	28,400	1,000	29,400	27,400	11.11	11.11	11 ABM	4,998,313	1.25	3,268,124	1.09	400,011,700
12 ADD	-	200	200	-200	0.54	0.54	12 ABM-W1	1,262,899	2.53	#N/A	#N/A	49,999,917
13 ADVANC	1,493,017	1,452,437	2,945,454	40,580	50.88	50.88	13 ACAP	2,323,745	0.57	1,223,467	0.39	406,411,160
14 AEONTS	181,900	50,800	232,700	131,100	26.08	26.08	14 ACC	16,322,439	1.22	4,306,304	0.32	1,343,055,623
15 AGE	61,000	80,500	141,500	-19,500	5.59	5.59	15 ACE	185,233,490	1.82	38,450,400	0.38	10,175,999,960
16 AH	85,400	296,000	381,400	-210,600	23.80	23.80	16 ACG	1,350,700	0.23	211,225	0.04	600,000,000
17 AHC	6	1,002	1,008	-996	0.65	0.65	17 ADB	64,763,221	8.92	31,173,421	5.20	725,999,923
18 AI	45,300	1,000	46,300	44,300	34.95	34.95	18 ADD	1,712,498	1.07	#N/A	#N/A	160,000,000
19 AIE	100	-	100	100	0.03	0.03	19 ADVANC	217,243,232	7.30	241,595,912	8.13	2,974,209,736
20 AIT	95,200	113,900	209,100	-18,700	6.91	6.91	20 AEONTS	17,784,805	7.11	11,410,746	4.56	250,000,000

Source : SET.OR.TH

ข้อมูลในเอกสารฉบับนี้ รวบรวมมาจากแหล่งข้อมูลที่น่าเชื่อถือ อย่างไรก็ตาม บริษัทหลักทรัพย์ คิงส์ฟอร์ด จำกัด (มหาชน) ไม่สามารถที่จะยืนยันหรือรับรองความถูกต้องของข้อมูลเหล่านี้ได้ ไม่ว่าประการใด ๆ บทวิเคราะห์ในเอกสารนี้ จัดทำขึ้นโดยอ้างอิงถึงข้อมูลทางวิชาการที่เกี่ยวกับหลักทรัพย์วิเคราะห์ และมิได้เป็นการชี้แนะหรือเสนอแนะให้ซื้อหรือขายหลักทรัพย์ใด ๆ การตัดสินใจซื้อหรือขายหลักทรัพย์ใด ๆ ของผู้ลงทุน ไม่ว่าจะเกิดจากการอ่านบทความในเอกสารนี้หรือไม่ก็ตาม ล้วนเป็นผลจากการใช้วิจารณญาณของผู้ลงทุน โดยไม่มีส่วนเกี่ยวข้องกับบริษัทใด ๆ กับ บริษัทหลักทรัพย์ คิงส์ฟอร์ด จำกัด(มหาชน) ไม่สามารถผิด



## คำแนะนำการลงทุน และความหมายของคำแนะนำการลงทุน

Stock Rating หมายถึงการให้คำแนะนำการลงทุนของบริษัท แบ่งเป็น 3 ระดับ

Buy หมายถึง ราคาพื้นฐานสูงกว่าราคาตลาด 15% หรือมากกว่า

Hold หมายถึงราคาพื้นฐานสูงกว่าราคาตลาดไม่เกิน 15% หรือต่ำกว่าราคาตลาดไม่เกิน 15 %

Sell หมายถึง ราคาพื้นฐานต่ำกว่าราคาตลาด 15% หรือมากกว่า

เอกสารฉบับนี้จัดทำขึ้นโดยบริษัทหลักทรัพย์คิงส์ฟอร์ด จำกัด (มหาชน) ข้อมูลที่ปรากฏในเอกสารฉบับนี้จัดทำโดยอาศัยข้อมูลที่จัดหาจากแหล่งที่เชื่อถือหรือควรเชื่อว่ามี ความน่าเชื่อถือ และ/หรือถูกต้อง อย่างไรก็ตามบริษัทไม่ยืนยัน และไม่รับรองถึงความครบถ้วนสมบูรณ์หรือถูกต้องของข้อมูลดังกล่าว และไม่ได้ประกันราคาหรือผลตอบแทน ของหลักทรัพย์ที่ปรากฏข้างต้น แม้ว่าข้อมูลดังกล่าวจะปรากฏข้อความที่อาจเป็นหรืออาจตีความว่าเป็นเช่นนั้นได้ บริษัทจึงไม่รับผิดชอบต่อการนำเอาข้อมูล ข้อความ ความเห็น และหรือบทสรุปที่ปรากฏในเอกสารฉบับนี้ไปใช้ไม่ว่ากรณีใดๆ ข้อมูลและความเห็นที่ปรากฏอยู่ในเอกสารฉบับนี้ได้ประสงค์จะชี้ชวน เสนอแนะ หรือจูงใจให้ลงทุน ใน หรือ ซื้อหรือขายหลักทรัพย์ที่ปรากฏในเอกสารฉบับนี้และข้อมูลมีการแก้ไขเพิ่มเติมเปลี่ยนแปลงโดยมีต้องแจ้งให้ทราบล่วงหน้า ผู้ลงทุนควรใช้ดุลยพินิจอย่างรอบคอบใน การลงทุนในหรือซื้อหรือขายหลักทรัพย์ บริษัทสงวนลิขสิทธิ์ในข้อมูลที่ปรากฏในเอกสารนี้ ห้ามมิให้ผู้ใดใช้ประโยชน์ ทำซ้ำ ดัดแปลง นำออกแสดง ทำให้ปรากฏหรือเผยแพร่ ต่อสาธารณชน ไม่ว่าด้วยประการใดๆ ซึ่งข้อมูลในเอกสารนี้ไม่ว่าทั้งหมดหรือบางส่วน เว้นแต่ได้รับอนุญาตเป็นหนังสือจากบริษัทเป็นการล่วงหน้า การกล่าว คัด หรืออ้างอิง ข้อมูลบางส่วนตามสมควรในเอกสารนี้ ไม่ว่าในบทความ บทวิเคราะห์ บทวิจัย หรือในเอกสาร หรือการสื่อสารอื่นใดจะต้องกระทำโดยถูกต้อง และไม่เป็นการก่อให้เกิดการ เข้าใจผิดหรือความเสียหายแก่บริษัท ต้องรับรู้ถึงความเป็นเจ้าของลิขสิทธิ์ในข้อมูลบริษัท และต้องอ้างอิงถึงเอกสารฉบับนี้ และวันที่ในเอกสารฉบับนี้ของบริษัทโดยชัดเจน การลงทุนในหรือซื้อหรือขายหลักทรัพย์ย่อมมีความเสี่ยง ท่านควรทำความเข้าใจอย่างถ่องแท้ต่อลักษณะของหลักทรัพย์แต่ละประเภทและควรศึกษาข้อมูลของบริษัทที่ออก หลักทรัพย์และข้อมูลอื่นใดที่เกี่ยวข้องก่อนการตัดสินใจลงทุนในหรือซื้อหรือขายหลักทรัพย์

ข้อมูลในเอกสารฉบับนี้ รวบรวมมาจากแหล่งข้อมูลที่นำเชื่อถือ อย่างไรก็ตาม บริษัทหลักทรัพย์ คิงส์ฟอร์ด จำกัด(มหาชน)ไม่สามารถที่จะยืนยันหรือรับรองความถูกต้องของข้อมูลเหล่านี้ได้ ไม่ว่าประการใดๆ บทวิเคราะห์ในเอกสารนี้ จัดทำขึ้นโดยอ้างอิง หลักเกณฑ์ทางวิชาการเกี่ยวกับหลักการวิเคราะห์ และมีได้เป็นการชี้แนะ หรือเสนอแนะให้ซื้อหรือขายหลักทรัพย์ใดๆ การตัดสินใจหรือขายหลักทรัพย์ใดๆ ของผู้อ่าน ไม่ว่าจะเกิดจากการอ่านบทความในเอกสารนี้หรือไม่ก็ตาม ล้วนเป็นผลจากการใช้ วิจารณญาณของผู้อ่าน โดยไม่มีส่วนเกี่ยวข้องกับบริษัทฯ กับ บริษัทหลักทรัพย์ คิงส์ฟอร์ด จำกัด(มหาชน) ไม่ว่ากรณีใด



# Disclaimer



KINGSFORD

Thai Institute of Directors Association (IOD) – Corporate Governance Report Rating 2022 (CG Score) ข้อมูล 27 ตุลาคม 2565



AAV	AYUD	CFRESH	DRT	GLOBAL	JWD	MC	OTO	Q-CON	SEAOIL	STEC	TK	TVDH
ADVANC	BAFS	CGH	DTAC	GPI	K	MCOT	PAP	QH	SE-ED	STGT	TKN	TVI
AF	BAM	CHEWA	DUSIT	GPSC	KBANK	METCO	PCSGH	QTC	SELIC	STI	TKS	TVO
AH	BANPU	CHO	EA	GRAMMY	KCE	MFEC	PDG	RATCH	SENA	SUN	TKT	TWPC
AIRA	BAY	CIMBT	EASTW	GULF	KEX	MINT	PDJ	RBF	SENAJ	SUSCO	TMILL	U
AJ	BBIK	CK	ECF	GUNKUL	KGI	MONO	PG	RS	SGF	SUTHA	TMT	UAC
AKP	BBL	CKP	ECL	HANA	KKP	MOONG	PHOL	S	SHR	SVI	TNDT	UBIS
AKR	BCP	CM	EE	HARN	KSL	MSC	PLANB	S&J	SICT	SYMC	TNITY	UPOIC
ALLA	BCPG	CNT	EGCO	HENG	KTB	MST	PLANET	SAAM	SIRI	SYNTEC	TOA	UV
ALT	BDMS	COLOR	EPG	HMPRO	KTC	MTC	PLAT	SABINA	SIS	TACC	TOP	VCOM
AMA	BEM	COM7	ETC	ICC	LALIN	MVP	PORT	SAMART	SITHAI	TASCO*	TPBI	VGI
AMARIN	BEYOND	COMAN	ETE	ICHI	LANNA	NYCL	PPS	SAMTEL	SMP	TCAP	TQM	VIH
AMATA	BGC	COTTO	FN	III	LHFG	NEP	PR9	SAT	SNC	TEAMG	TRC	WACOAL
AMATAV	BGRIM	CPALL	FNS	ILINK	LIT	NER	PREB	SC	SONIC	TFMAMA	TRUE*	WAVE
ANAN	BIZ	CPF	FPI	LOXLEY	ILM	NKI	PRG	SCB	SORKON	THANA	TSC	WHA
AOT	BKI	CPI	FPT	IND	LPN	NOBLE	PRM	SCC	SPALI	THANI	TSR	WHAUP
AP	BOL	CPN	FSMART	INTUCH	LRH	NSI	PSH	SCCC	SPI	THCOM	TSTE	WICE
APURE	BPP	CRC	FVC	IP	LST	NVD	PSL	SCG	SPRC	THG*	TSTH	WINNER
ARIP	BRR	CSS	GC	IRC	MACO	NYT	PTG	SCGP	SPVI	THIP	TTA	XPG
ASP	BTS	DDD	GEL	IRPC	MAJOR	OISHI	PTT	SCM	SSC	THRE	TTB	ZEN
ASW	BTW	DELTA	GFPT	ITEL	MAKRO	OR	PTTEP	SCN	SSSC	THREL	TTCL	
AUCT	BWG	DEMCO	GGC	IVL	MALEE	ORI	PTTGC	SDC	SST	TIPCO	TTW	
AWC	CENEL	DOHOME	GLAND	JTS	MBK	OSP	PYLON	SEAFCO	STA	TISCO	TU	



2S	ASEFA	BYD	DITTO	HTC	KISS	MK	PB	QLT	SFT	STANLY	TMI	UMI
7UP	ASIA	CBG	DMT	HUMAN	KK	MODERN*	PICO	RCL	SGP	STC	TNL	UOBKH
ABICO	ASIAN	CEN	DOD	HYDRO	KOOL	MTI	PIMO	RICHY	SIAM	STPI	TNP	UP
ABM	ASIMAR	CHARAN	DPAINT	ICN	KTIS	NBC	PIN	RJH	SINGER	SUC	TNR	UPF
ACE	ASK	CHAYO	DV8	IFS	KUMWEL	NCAP	PJW	ROJNA	SKE	SVOA	TOG	UTP
ACG	ASN	CHG	EASON	IIG	KUN	NCH	PL	RPC	SKN	SVT	TPA	VIBHA
ADB	ATP30	CHOTI	EFORL	IMH	KWC	NDR	PLE	RT	SKR	SWC	TPAC	VL
ADD	B	CHOW	ERW	INET	KWM	NETBAY	PM	RWI	SKY	SYNEX	TPCS	VPO
AEONTS	BA	CI	ESSO	INGRS	L&E	NEX	PMTA	S11	SLP	TAE	TPIPL	VRANDA
AGE	BC	CIG	ESTAR	INSET	LDC	NINE	PPP	SA	SMART	TAKUNI	TPIPP	WGE
AHC	BCH	CITY	FE	INSURE	LEO	NATION	PPPM	SABUY	SMD	TCC	TPLAS	WIKI
AIE	BE8	CIVIL	FLOYD	IRCP	LH	NNCL	PRAPAT	SAK	SMIT	TCMC	TPS	WIN
AIT	BEC	CMC	FORTH	IT	LHK	NOVA	PRECHA	SALEE	SMT	TFG	TQR	WINMED
ALUCON	SCAP	CPL	FSS	ITD	M	NP	PRIME	SAMCO	SNNP	TFI	TRITN	WORK
AMANAH	BH	CPW	FTE	J	MATCH	NRF	PRIN	SANKO	SNP	TFM	TRT	WP
AMR	BIG	CRANE	GBX	JAS	MBAX	NTV	PRINC	SAPPE	SO	TGH	TRU	XO
APCO	BJC	CRD	GCAP	JCK	MEGA	NUSA	PROEN	SAWAD	SPA	TIDLOR	TRV	YUASA
APCS	BJCHI	CSC	GENCO	JCKH	META	NWR	PROS	SCI	SPC	TIGER	TSE	ZIGA
AQUA	BLA	CSP	GJS	JMT	MFC	OCC	PROUD	SCP	SPCG	TIPH	TVT	
ARIN	BR	CV	GTB	JR	MGT	OGC	PSG	SE	SR	TITLE	TWP	
ARROW	BR1	CWT	GYT	KBS	MICRO	ONEE	PSTC	SECURE	SRICHA	TM	UBE	
AS	BROOK	DCC	HEMP	KCAR	MILL	PACO	PT	SFLEX	SSF	TMC	UEC	
ASAP	BSM	DHOUSE	HPT	KIAT	mitsib	PATO	PTC	SFP	SSP	TMD	UKEM	



A	B52	CCP	D	GLOCON	JMART	MATI	NC	PPM	SISB	SVH	TNH	UNIQ
A5	BEAUTY	CGD	DCON	GLORY	JSP	M-CHAI	NEWS	PRAKIT	SK	PTECH	TNPC	UPA
AI	BGT	CMAN	EKH	GREEN	JUBILE	MCS	NFC	PTL	SOLAR	TC	TOPP	UREKA
ALL	BLAND	CMO	EMC	GSC	KASET	MDX	NSL	RAM	SPACK	TCCC	TPCH	VARO
ALPHAX	BM	CMR	EP	HL	KCM	MENA	NV	ROCK	SPG	TCJ	TPOLY	W
AMC	BROCK	CPANEL	EVER	HTECH	KWI	MJD	PAF	RP	SQ	TEAM	TRUBB	WFX
APP	BSBM	CPT	F&D	IHL	KYE	MORE	PEACE	RPH	STARK	THE	TTI	WPH
AQ	BTNC	CSR	FMT	INOX	LEE	MPIC	PF	RSP	STECH	THMUI	TYCN	YGG
AU	CAZ	CTW	GIFT	JAK	LPH	MUD	PK	SIMAT	SUPER	TKC	UMS	

ช่วงคะแนน	สัญลักษณ์	ความหมาย
90 - 100		ดีเลิศ
80 - 89		ดีมาก
70 - 79		ดี
60 - 69		ดีพอใช้
50 - 59		ผ่าน
ต่ำกว่า 50	No logo given	N/A

การเปิดเผยผลการสำรวจของสมาคมส่งเสริมสถาบันกรรมการบริษัทไทย (IOD) ในเรื่องการกำกับดูแลกิจการ (Corporate Governance) นี้เป็นการดำเนินการตามนโยบายของสำนักงานคณะกรรมการกำกับหลักทรัพย์และตลาดหลักทรัพย์ โดยการสำรวจของ IOD เป็นการสำรวจและประเมินจากข้อมูลของบริษัทจดทะเบียนในตลาดหลักทรัพย์แห่งประเทศไทยและตลาดหลักทรัพย์เอ็มเอไอ ที่มีการเปิดเผยต่อสาธารณะและเป็นข้อมูลที่ผู้ลงทุนทั่วไปสามารถเข้าถึงได้ ดังนั้นผลสำรวจดังกล่าวจึงเป็นการนำเสนอในมุมมองของบุคคลภายนอกโดยไม่ได้เป็นการประเมินการปฏิบัติและไม่ได้มีการใช้ข้อมูลภายในในการประเมิน อนึ่ง ผลการสำรวจดังกล่าว เป็นผลการสำรวจ ณ วันที่ปรากฏในรายงานการกำกับดูแลกิจการบริษัทจดทะเบียนไทยเท่านั้น ดังนั้นผลการสำรวจจึงอาจเปลี่ยนแปลงได้ภายหลังวันดังกล่าว ทั้งนี้บริษัทหลักทรัพย์ คิงส์ฟอร์ด จำกัด (มหาชน) มิได้ยืนยันหรือรับรองถึงความถูกต้องของผลการสำรวจดังกล่าวแต่อย่างใด

ข้อมูลในเอกสารฉบับนี้ รวบรวมมาจากแหล่งข้อมูลที่นำเชื่อถือ อย่างไรก็ดี บริษัทหลักทรัพย์ คิงส์ฟอร์ด จำกัด(มหาชน)ไม่สามารถที่จะยืนยันหรือรับรองความถูกต้องของข้อมูลเหล่านี้ได้ ไม่ว่าประการใดๆ บทวิเคราะห์ในเอกสารนี้ จัดทำขึ้นโดยอ้างอิงหลักเกณฑ์ทางวิชาการเกี่ยวกับหลักการวิเคราะห์ และมีได้เป็นการชี้แนะ หรือเสนอแนะให้ซื้อหรือขายหลักทรัพย์ใดๆ การตัดสินใจซื้อหรือขายหลักทรัพย์ใดๆ ของผู้อ่าน ไม่ว่าจะเกิดจากการอ่านบทความในเอกสารนี้หรือไม่ก็ตาม ล้วนเป็นผลจากการใช้วิจารณญาณของผู้อ่าน โดยไม่มีส่วนเกี่ยวข้องกับหรือพึ่งพิงจากฝ่ายใด กับ บริษัทหลักทรัพย์ คิงส์ฟอร์ด จำกัด(มหาชน) ไม่ว่ากรณีใด

# Disclaimer



KINGSFORD

Anti-Corruption Progress Indicator 2022 (ข้อมูล 7 เมษายน 2566)

## บริษัทจดทะเบียนที่ได้ประกาศเจตนารมณ์เข้าร่วม CAC

AAI	CI	EKH	ICN	JMT	MENA	OTO	SA	SVOA	TKN	WIN
AH	CPW	EVER	ITC	JTS	MODERN	PRIME	SANKO	SVT	TMI	WPH
ASW	CV	FLOYD	J	LEO	NER	PRTR	SFLEX	TEGH	TPAS	
BBGI	DMT	GLOBAL	JAS	LH	OR	RBF	SIS	TGE	VARO	
CBG	DOHOME	GREEN	JMART	MEGA	OSP	RT	SUPER	TIPH	W	

## บริษัทจดทะเบียนที่ได้ได้รับการรับรอง CAC

2S	BANPU	CHOW	EP	HARN	KCAR	MFEC	PG	PTTEP	SCN	SST	TKS	TU
7UP	BAY	CIG	EPG	HEALTH	KCE	MILL	PHOL	PTTGC	SEOIL	STA	TKT	TURTLE
AAI	BBL	CIMBT	ERW	HENG	KGI	MINT	PIMO	PYLON	SE-ED	STGT	TMD	TVDH
ADVANC	BCH	CM	ESTAR	HMPRO	KKP	MONO	PK	Q-CON	SELIC	STOWER	TMILL	TVI
AF	BCP	CMC	ETC	HTC	KSL	MOONG	PL	QH	SENA	SUSCO	TMT	TVO
AI	BCPG	COM7	ETE	ICC	KTB	MSC	PLANB	QLT	SGP	SVI	TNITY	TWPC
AIE	BE8	COTTO	FNS	ICHI	KTC	MST	PLANET	QTC	SINGER	SYMC	TNL	UBE
AIRA	BEC	CPALL	FPI	IFS	KWI	MTC	PLAT	RABBIT	SIRI	SYNTEC	TNP	UBIS
AJ	BEYOND	CPF	FPT	III	L&E	MTI	PM	RATCH	SITHAI	TAE	TNR	UEC
AKP	BGC	CPI	FSMART	ILINK	LANNA	NCAP	PPP	RML	SKR	TAKUNI	TOG	UKEM
AMA	BGRIM	CPL	FSS	ILM	LHFG	NEP	PPPM	RS	SMIT	TASCO	TOP	UOBKH
AMANAHA	BKI	CPN	FTE	INET	LHK	NKI	PPS	RWI	SMK	TCAP	TOPP	UPF
AMATA	BLA	CRC	GBX	INOX	LPN	NOBLE	PR9	S&J	SMPC	TCMC	TPA	UV
AMATAV	BPP	CSC	GC	INSURE	LRH	NOK	PREB	SAAM	SNC	TFG	TPCS	VCOM
AP	BROOK	DCC	GCAP	INTUCH	M	NRF	PRG	SABINA	SNP	TFI	TPP	VGI
APCS	BRR	DELTA	GEL	IRC	MAJOR	NWR	PRINC	SAK	SORKON	TFMAMA	TRT	VIH
AS	BSBM	DEMCO	GFPT	IRPC	MAKRO	OCC	PRM	SAPPE	SPACK	TGH	TRU	WACOAL
ASIAN	BTS	DIMET	GGC	ITEL	MALEE	OGC	PROS	SAT	SPALI	THANI	TRUE	WHA
ASK	BWG	DRT	GJS	IVL	MATCH	ORI	PSH	SC	SPC	THCOM	TSC	WHAUP
ASP	CEN	DUSIT	GPI	JKN	MBAX	PAP	PSL	SCB	SPI	THIP	TSI	WICE
AWC	CENDEL	EA	GPSC	JR	MBK	PATO	PSTC	SCC	SPRC	THRE	TSTE	WIJK
AYUD	CFRESH	EASTW	GSTEEL	K	MC	PB	PT	SCCC	SRICHA	THREL	TSTH	XO
B	CGH	ECF	GULF	KASET	MCOT	PCSGH	PTECH	SCG	SSF	TIDLOR	TTA	YUASA
BAFS	CHEWA	ECL	GUNKUL	KBANK	META	PDG	PTG	SCGP	SSP	TIPCO	TTB	ZEN
BAM	CHOTI	EGCO	HANA	KBS	MFC	PDJ	PTT	SCM	SSSC	TISCO	TTCL	ZIGA

คำชี้แจง ข้อมูลบริษัทที่เข้าร่วมโครงการแนวร่วมปฏิบัติของภาคเอกชนไทยในการต่อต้านทุจริต (Thai CAC) ของสมาคมส่งเสริมสถาบันกรรมการบริษัทไทย มี 2 กลุ่ม คือ

- ได้ประกาศเจตนารมณ์เข้าร่วม CAC
- ได้รับการรับรอง CAC

การเปิดเผยผลการประเมินดัชนีชี้วัดความคืบหน้าการป้องกันการมีส่วนเกี่ยวข้องกับการทุจริตคอร์รัปชัน (Anti-corruption Progress Indicators) ของบริษัทจดทะเบียนในตลาดหลักทรัพย์แห่งประเทศไทยซึ่งจัดทำโดยสถาบันไทยพัฒน์ เป็นการดำเนินการตามนโยบายและตามแผนพัฒนาความยั่งยืนสำหรับบริษัทจดทะเบียนของสำนักงานคณะกรรมการกำกับหลักทรัพย์และตลาดหลักทรัพย์ โดยผลการประเมินดังกล่าวของสถาบันไทยพัฒน์ อาศัยข้อมูลที่ได้รับจากบริษัทจดทะเบียนตามที่บริษัทจดทะเบียนได้ระบุในแบบแสดงข้อมูลเพื่อการประเมิน Anti-corruption ซึ่งได้อ้างอิงข้อมูลมาจากแบบแสดงรายการข้อมูลประจำปี (แบบ 56-1) รายงานประจำปี (แบบ 56-2) หรือในบุคคลภายนอก โดยมีได้เป็นการประเมินการปฏิบัติของบริษัทจดทะเบียนในตลาดหลักทรัพย์แห่งประเทศไทย และมีได้ใช้ข้อมูลภายใต้เพื่อการประเมินเนื่องจากผลการประเมินดังกล่าวเป็นเพียงผลการประเมิน ณ วันที่ปรากฏในผลการประเมินเท่านั้น ดังนั้นผลการประเมินจึงอาจเปลี่ยนแปลงได้ภายหลังจากวันดังกล่าว หรือเมื่อข้อมูลที่เกี่ยวข้องมีการเปลี่ยนแปลง ทั้งนี้ บริษัทหลักทรัพย์ คิงส์ฟอร์ด จำกัด (มหาชน) มิได้ยืนยัน ตรวจสอบ หรือรับรองความถูกต้องครบถ้วนของผลการประเมินดังกล่าวแต่อย่างใด

ข้อมูลในเอกสารฉบับนี้ รวบรวมมาจากแหล่งข้อมูลที่นำเชื่อถือ อย่างไรก็ดี บริษัทหลักทรัพย์ คิงส์ฟอร์ด จำกัด (มหาชน) ไม่สามารถที่จะยืนยันหรือรับรองความถูกต้องของข้อมูลเหล่านี้ได้ ไม่ว่าประการใด ๆ บทวิเคราะห์ในเอกสารนี้ จัดทำขึ้นโดยอ้างอิงหลักเกณฑ์ทางวิชาการเกี่ยวกับหลักการวิเคราะห์ และมีได้เป็นการชี้แนะ หรือเสนอแนะให้ซื้อหรือขายหลักทรัพย์ใดๆ การตัดสินใจซื้อหรือขายหลักทรัพย์ใดๆ ของผู้อ่าน ไม่ว่าจะเกิดจากการอ่านบทความในเอกสารนี้หรือไม่ก็ตาม ล้วนเป็นผลจากการใช้วิจารณญาณของผู้อ่าน โดยไม่มีส่วนเกี่ยวข้องหรือพึ่งพิงผูกพันใดๆ กับ บริษัทหลักทรัพย์ คิงส์ฟอร์ด จำกัด (มหาชน) ไม่ว่ากรณีใด

ชื่อ	นามสกุล	ตำแหน่ง	เลขที่ทะเบียน SEC	โทรศัพท์	อีเมล	เป็นนักวิเคราะห์ทางด้านปัจจัยพื้นฐาน (โปรดระบุชื่อหุ้นและกลุ่มอุตสาหกรรม)
อภิชัย	เรามาณะชัย	ผู้ช่วยกรรมการผู้จัดการ  นักวิเคราะห์การลงทุนปัจจัยทางเทคนิค นักวิเคราะห์กลยุทธ์การลงทุน  นักวิเคราะห์การลงทุนปัจจัยพื้นฐานด้านตลาดทุน	002939	02 829 6999 Ext. 2200	apichai.ra@kfsec.co.th	
นพพร	ฉายแก้ว	ผู้จัดการอาวุโส	043964	02 829 6999 Ext. 2203	noppom.ch@kfsec.co.th	พลังงานและปิโตรเคมี ยานยนต์ ขนส่งทางอากาศ
ณัฐวิชัย	ภูสุนทรศรี	นักวิเคราะห์	087077	02 829 6999 Ext. 2204	nattawat.po@kfsec.co.th	อาหาร, การแพทย์, พานิชย์
ณัฐ	แก้วบริสุทธ์สกุล	ผู้ช่วยนักวิเคราะห์				เทคโนโลยีสารสนเทศและการสื่อสาร  และกลุ่มบริการรับเหมาก่อสร้าง