

MORNING : 07 ส.ค. 66

SET INDEX

- SET Index ปิดที่ระดับ 1530.46 (+1.45 จุด)
- ดัชนีปรับตัวขึ้นติดเส้น EMA 25 ในราย 60 นาที
- ดัชนีอยู่ในรอบพักตัวลง ทดสอบแนวรับ 1520 จุด
- กรณียืนจะปรับตัวกลับขึ้นมา
- กรณีหลุดจะเริ่มมีทิศทางเป็นลบ



แนวรับ : 1520/1500 | แนวต้าน : 1535/1545

ACTION

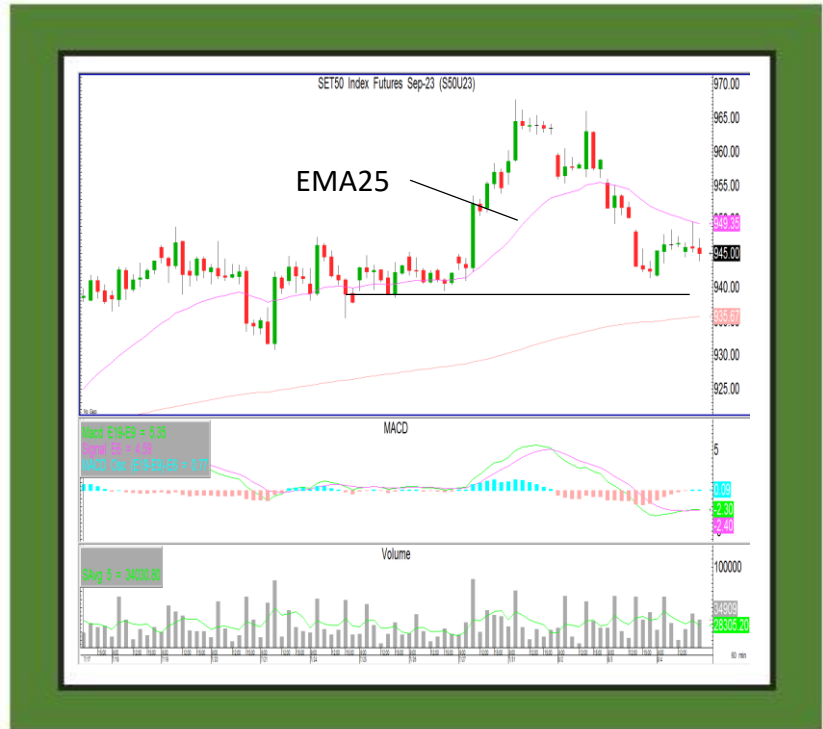
เก็งกำไรเล่นดังระยะสั้น
หากหลุด 1520 จุด ให้ชะลอการลงทุน

MORNING : 07 ส.ค. 66

TFEX

S50U23

- ดัชนีปรับตัวไม่ผ่านเส้น EMA 25 ยังอยู่ในรอบพัก
- มองดัชนีพักตัวที่แนวรับบริเวณ 935-940 จุด
- คาดดัชนีสร้างฐานเพื่อปรับตัวกลับได้
- หากหลุดจะเสี่ยงพักตัวต่อ



แนวรับ : 940/930 | แนวต้าน : 950/960

ACTION

พอร์ต Long ที่บริเวณ 950 จุด
วางเป้าหมาย 960/965 จุด ตัดขาดทุนที่ 940 จุด

MORNING : 07 ส.ค. 66

MOMENTUM MODE

CPN

- ราคาทะลุ Downtrend Line ทิศทางเริ่มมีการเปลี่ยนแปลง
- MACD เหนือเส้น 0 บ่งชี้ในทิศทางเดียวกัน
- ราคาเริ่มต้นทิศทางขาขึ้นอีกครั้ง



แนวรับ : 67/65.50

แนวต้าน : 69.50/71

ACTION

ซื้อตาม 1 ไม้และตั้งรับที่ 67 บาท
วางจุดตัดขาดทุนที่ 65.50 บาท

MORNING : 07 ส.ค. 66

SWING MODE

CBG

- ราคาพักตัวระยะสั้น
- MACD เหนือเส้น 0 ยังอยู่ในทิศทางหลักขาขึ้น
- แรงขายชะลอตัวมองราคาเริ่มสร้างฐานเพื่อฟื้นตัวกลับ
- สามารถใช้เป็นจังหวะเข้ารับ



แนวรับ : 70.50/68

แนวต้าน : 74/77

ACTION

ตั้งซื้อที่แนวรับ 70 บาท
วางจุดตัดขาดทุนที่ 68 บาท

MORNING : 07 ส.ค. 66

GOLD

GOU23

- ช่วงนี้ยังคงเป็นการแกว่งตัว Sideway Down
- การฟื้นตัวเริ่มติด 1945 ดอลลาร์
- ให้น้ำหนักพักตัวกลับมาที่บริเวณ 1930 ดอลลาร์

GF10Q23

แนวรับ : 31600 / 31000

แนวต้าน : 32000 / 32500



แนวรับ : 1930/1915 | แนวต้าน : 1945/1960

ACTION

รอเปิดสถานะ Short ที่ 1945 ดอลลาร์
วางเป้าหมายกำไรที่ 1930 ดอลลาร์ และตัดขาดทุน
ที่ 1955 ดอลลาร์

