

# Trading Ideas

ส่องประเด็น เพ็นหุ้นเด็ด

**STOCK MARKETS**

	Recent	Change	%Chg
China	3,263.93	-24.15	-0.73%
Hong Kong	19,500.41	-39.05	-0.20%
Japan	32,216.05	23.30	0.07%
Korea	2,587.27	-15.53	-0.60%
Singapore	3,308.20	15.81	0.48%
Thailand	1,520.18	-10.28	-0.67%

**FUTURES & COMMODITIES**

	Recent	Change	%Chg
DJ Futures	35,235.00	82.00	0.23%
NASDAQ Futures	15,428.25	74.25	0.48%
Gold Futures	1,941.00	1.40	0.07%
Brent Crude Futures	86.20	-0.04	-0.05%
Bitcoin	29,240.00	150.00	0.52%

**CURRENCY MARKETS**

	Recent	Change	%Chg
US Dollar Index	102.170	0.133	0.13%
USD/THB	34.8250	0.210	0.61%

**MARKET MOVERS**

	Recent	%Chg	Impact
BBL	170.50	1.49	0.38
SCB	111.00	0.45	0.14
KTB	20.10	0.50	0.11
BH	225.00	0.45	0.06
MTC	34.75	0.72	0.04
CPALL	59.50	-2.06	-0.91
AOT	70.25	-0.71	-0.58
PTT	34.50	-0.72	-0.58
DELTA	112.00	-0.44	-0.51
CRC	38.50	-2.53	-0.49

**MARKET BREADTH \***

	Bulls	Boars	Bears
Count	22%	21%	57%
Market Cap	41%	24%	35%

Source: Aspen Graphics

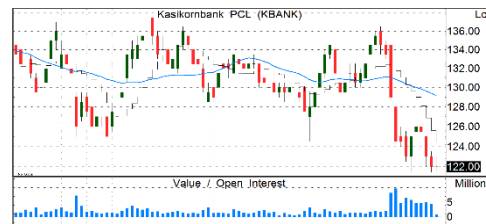
\* SET 1001 constituents

## MARKET WRAP

- ราคานี้ตลาดหุ้นไทยแกว่งตัวลงต่อจากปัจจัยกดดันทั้งภายในและภายนอก
- SET1/SET50I ปิดต่ำกว่า 1,533/954 จุด ถือว่าไม่เมนตัมระยะสั้นเป็นลบ
- ในเชิงกลยุทธ์ เราแนะนำน้ำหนักหุ้นที่ระดับ 70% รอซื้อคืนเมื่ออ่อนตัว

## STOCK GRAB

### KBANK | ซื้อ | TP=160 บ.



- กำไร 2Q66 +1.9% YoY / +2.4% QoQ เป็นผลหลักจากรายได้ดอกเบี้ยสุทธิที่เพิ่มขึ้นตามการปรับขึ้นอัตราดอกเบี้ยช่วยหนุน
- สถานการณ์เศรษฐกิจยังไม่ชัด บวกกับการตั้งเป้า clean up balance sheet ต่อ ทำให้คาดปีนี้อาจตั้งสำรองมากกว่าเป้า สูงราว 210 bps.
- ปัจจัยหนุนปีนี้จะมาจาก NIM ที่มีโอกาสมากกว่าเป้า ช่วยหนุนรายได้ดอกเบี้ยสุทธิโต
- มองราคาที่ปรับลงลงมา สะท้อนสิ่งเลวร้ายไปค่อนข้างมาก
- แนวรับ=118.5/120 แนวต้าน=126.5/128

### KTC | ซื้อ | TP=58 บ.



- กำไร 2Q66 -4.6% YoY/-3.5% QoQ เป็นผลหลักจากการตั้งสำรอง ECL ที่เพิ่มขึ้นมาก
- มองการฟื้นตัวของเศรษฐกิจไทย การเพิ่มขึ้นของการใช้จ่ายในประเทศ ภาคการท่องเที่ยวและบริการที่ดีขึ้นชัดเจน เพิ่มการใช้จ่ายใช้สอยผ่านบัตรเครดิต คาดหนุนกำไร 2H66F ยังทรงตัวถึงเพิ่มขึ้นได้
- ราคาปรับลงรับข่าวลบเรื่องผลกระทบมาตรการแก้ปัญหาหนี้ครัวเรือนของธปท.ที่จะมีผลปีหน้า ไปมากเกิน จนมี upside เปิดกว้าง
- แนวรับ=44/45 แนวต้าน=48/49.5

### OSP | ซื้อ | TP=32 บ.



- บริษัทตั้งเป้ากำไรที่ 3 พันล้านบาท เติบโตเกิน 50% YoY โดยตั้งเป้าส่วนแบ่งตลาดเครื่องดื่มชูกำลังในไทยเพิ่มจากสิ้นปี 65 ราว 2% และรายได้เครื่องดื่มในต่างประเทศโตเกิน 10%
- กำไร 1Q66 +132.4%QoQ คิดเป็น 26% ของเป้ากำไรของบริษัท จาก GPM ฟื้นตัวต่อเนื่อง +350 bps QoQ ผลจากต้นทุนวัตถุดิบลดลง และปรับขึ้นราคาขายปลีก ขณะ 2Q66 ปรับสูตรการผลิตโดยใส่น้ำตาลน้อยกว่าระดับที่ต้องเสียภาษี คาดพยุ่ง GPM ดีต่อเนื่อง มองผ่านจุดต่ำสุดใน 3Q65 ไปแล้ว
- แนวรับ=27/27.5 แนวต้าน=30/32

### RATCH | ซื้อ | TP=50 บ.



- คาดกำไรปกติ 2Q66F เพิ่มขึ้น QoQ จากการเดินเครื่องเพิ่มขึ้นของ IPP+มารีจิ้นของ SPP เพิ่มขึ้น+ปริมาณน้ำของ Hydro ตามฤดูกาล
- คาดกำไรเติบโตดีใน 2H66F และต่อเนื่องในปีหน้า จาก Paiton (รับรู้ 2H66F และเต็มปีปีหน้า) และโครงการใหม่อื่น ซึ่งจะหนุนให้ EPS เพิ่มขึ้นและเงินปันผลเพิ่มขึ้นด้วย
- Valuations น่าสนใจ P/B เพียง 0.8x และ D/P 5.0%
- แนวรับ=34/35 แนวต้าน=37.5/39.5

รายงานฉบับนี้จัดทำขึ้นโดยบริษัทหลักทรัพย์ แลนด์ แอนด์ เฮาส์ จำกัด (มหาชน) ("บริษัท") โดยมีวัตถุประสงค์เพื่อเผยแพร่ข้อมูลเกี่ยวกับการลงทุนเท่านั้น มิใช่การชักจูงให้ซื้อหรือขายหลักทรัพย์ที่กล่าวถึงในรายงานนี้ บริษัทเป็นหนึ่งในกลุ่มบริษัท แอล เอส ไฟแนนเชียล กรุ๊ป จำกัด (มหาชน) ("LHFC") ข้อมูลต่างๆ ในรายงานฉบับนี้จัดทำขึ้นโดยได้พิจารณาแล้วมาจากแหล่งข้อมูลที่ถูกต้อง และ/หรือ มีความน่าเชื่อถือ แต่บริษัทไม่อาจรับรองความถูกต้องครบถ้วนของข้อมูลดังกล่าว การลงทุนในหลักทรัพย์มีความเสี่ยง อีกทั้งบริษัท และ/หรือ บริษัทในกลุ่ม LHFC อาจมีส่วนเกี่ยวข้องหรือผลประโยชน์ใดๆ กับบริษัทใดๆ ที่ถูกกล่าวถึงในรายงานบทความนี้ก็ได้ นักลงทุนจึงควรใช้ดุลยพินิจอย่างรอบคอบในการพิจารณาคัดเลือกลงทุน การลงทุน บริษัทไม่รับผิดชอบต่อความเสียหายใด ๆ ที่เกิดจากการนำข้อมูลหรือความเห็นในรายงานฉบับนี้ไปใช้ในทุกรูปกรณี

# Quantamental Strategy Matrix

All data updated to close of 7 Aug 2023

DIRECTION	UPTREND	<b>TRADING BUY</b>	<b>BUY</b>	<b>STRONG BUY</b>
	SIDEWAYS	<b>REDUCE</b>	<b>HOLD</b>	<b>ACCUMULATE</b>
	DOWNTREND	<b>SELL</b>	<b>SWITCH</b>	<b>WEAK BUY</b>
		EXPENSIVE	MODERATE	ATTRACTIVE
		<b>VALUATION</b>		

BEM CK DELTA	▼ ADVANC AMATA BBL BTS HANA KTB SCB TISCO TTB WHA	AP BCP ESSO INTUCH KCE PTT PTTEP TCAP TOP
AAV AOT AURA BGRIM CPN ERW FORTH GULF OSP PLANB PTTGC	BDMS BH MBK MINT STEC THG	BCPG SIRI SPRC TIPH
AWC BYD CBG CENTEL DOHOME EA GPSC IRPC NEX SCGP SNNP TRUE	ACE BLA CKP COM7 CPALL CRC EGCO GLOBAL HMPRO JMT KBANK KTC	MTC PTTOR SABUY SCC SJWD TIDLOR TLI TQM
VGI		BAM BANPU BCH BTG CHG CPF GUNKUL IVL JMART KKP LH MEGA
		ORI PSL PTG RATCH RCL SAWAD SPALI STA STGT TASCO THANI TU

Source: LHSEC Research