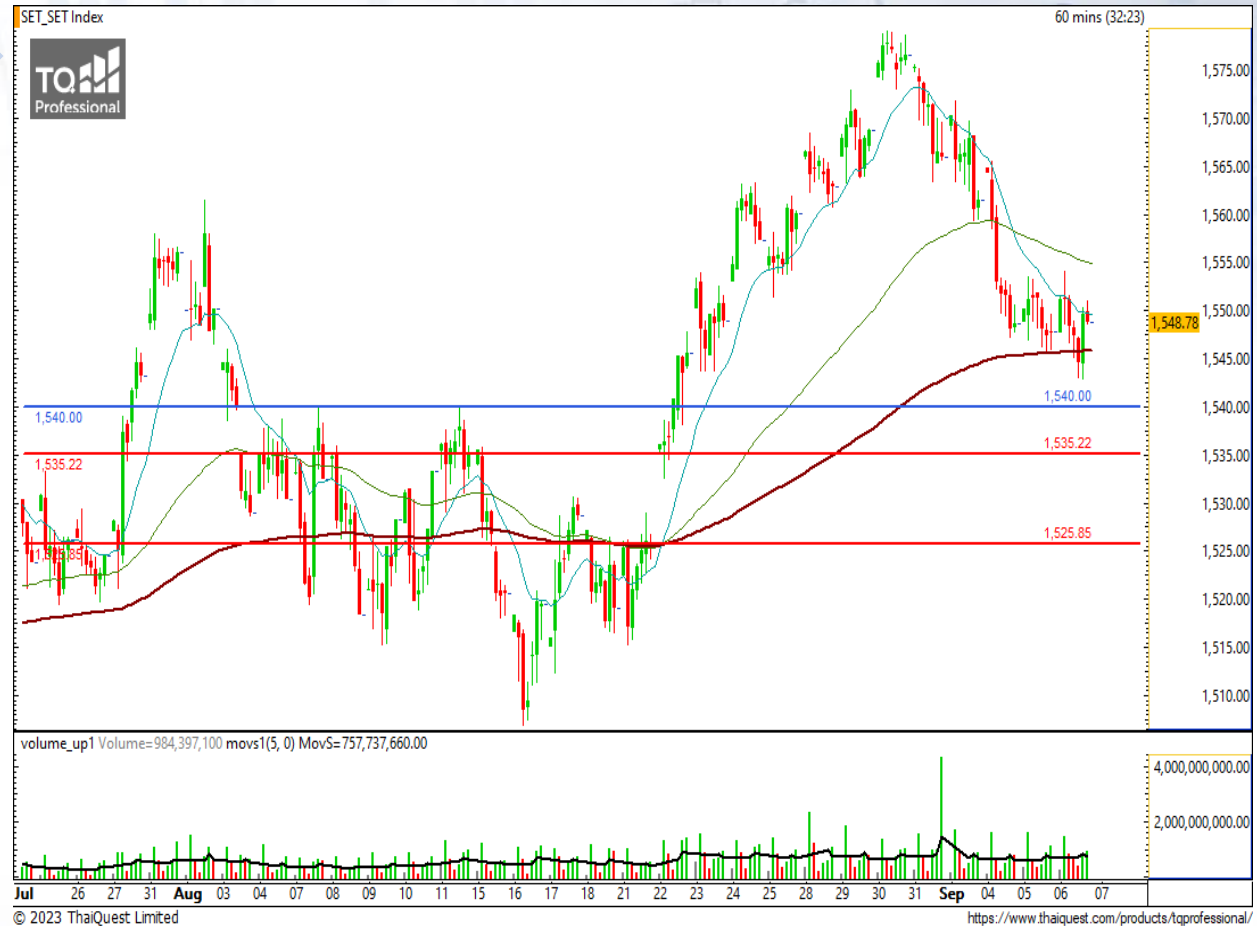


### SET Index

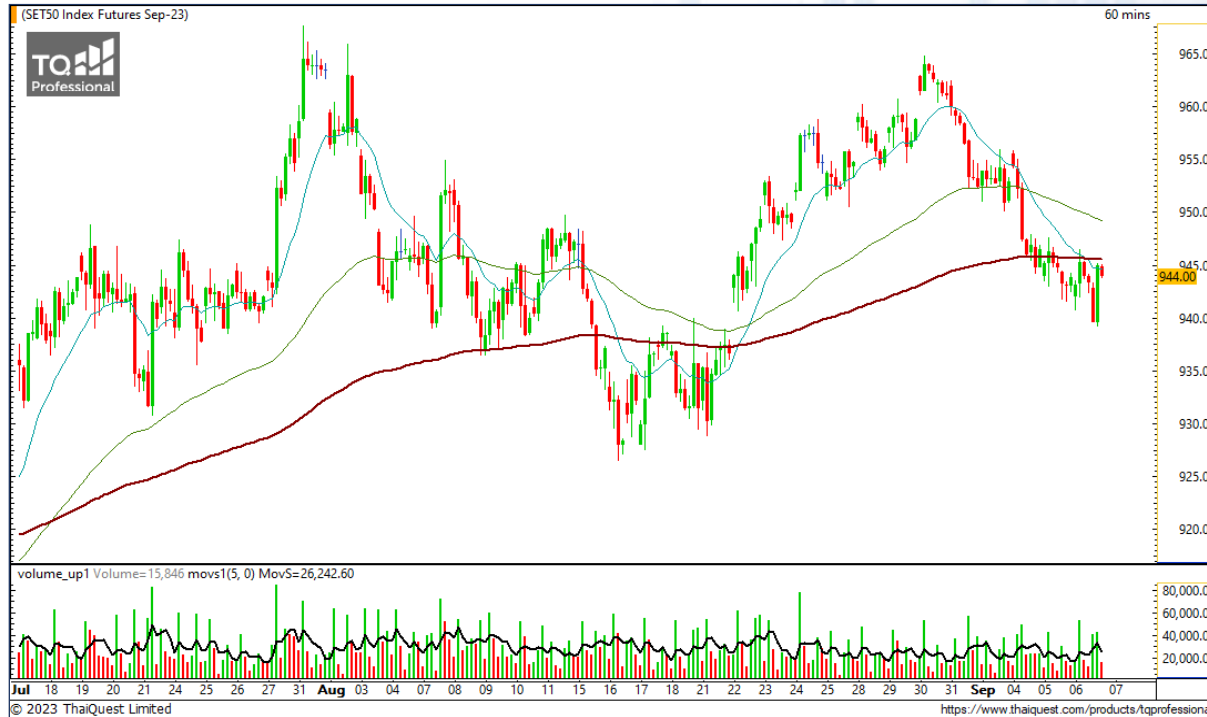
ยังยืนแนวรับ **MA200**  
อย่างแข็งแกร่ง

วันที่ผ่านมา SET ปิดที่ระดับ 1548.78 จุด  
(+0.92จุด )

ภาพกราฟราย 60 นาที พบว่า SET มีการ  
แกว่งตัวในกรอบแคบตลอดวัน แต่ยังไม่  
สามารถยืนเหนือแนวรับ MA200 ได้  
อยู่ มงระยะสั้น SET ยังแกว่งตัวอยู่ในช่วง  
1545-1555 จุด สักระยะเพื่อรอเลือก  
ทิศทางที่ชัดเจนอีกครั้ง



# CHART INSIGHT SET50 Index Futures



## ติดตัวมา แต่ยังไม่ผ่าน MA200

6. ก.ย. 66 นักลงทุนต่างชาติ Short  
สุทธิ -6,092 สัญญา  
ค่า Basis ของ S50U23 อยู่ที่ -4.79 จุด  
กราฟราย 60 นาที เมื่อวานนี้ มีความพยายามใน  
การติดตัวขึ้นเหนือ MA200 ตามที่เราคาดไว้ แต่  
ยังไม่สามารถผ่านแนวดังกล่าวได้  
ระยะสั้น กราฟมีการลงไปในช่วงที่เปิด Gap ไว้  
แต่ยังไม่ลงไปปิด Gap ชัดเจน ยังมองมีโอกาสลง  
ได้ แต่ถ้ากราฟขึ้นเหนือ 946.50 จุด ภาพทาง  
ลบดังกล่าวจึงจะลดน้ำหนักลง

Support

940 / 935

Resistance

945 / 955

Contracts	Long	Short	Net	YTD
Institution	28,161	28,066	+95	+64,933
Foreign	93,203	99,295	-6,092	-183,375
Local	108,732	102,735	+5,997	+118,442

## กลยุทธ์ S50U23

พอร์ตวางรอเปิด Long ที่ 936 จุด เพื่อทำกำไร  
ที่ 945 และ 955 จุด ตัดขาดทุนกรณีลงไปต่ำ  
กว่า 928 จุด

# CHART INSIGHT Momentum Trading

## WARRIX

Support 9.80  
Resistance 10.40 / 11.20  
Stop loss 9.70

### คำแนะนำระยะสั้น (BUY)

ราคาเบรก Downtrend line ขึ้นมาพร้อม Volume เพิ่มขึ้นต่อเนื่อง มีโอกาสเปลี่ยนแนวโน้มเป็นขาขึ้นรอบใหม่ มองแนวต้านระยะสั้น 10.40 และ 11.20 บาท



## KJL

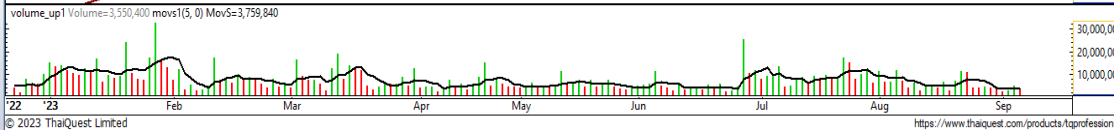
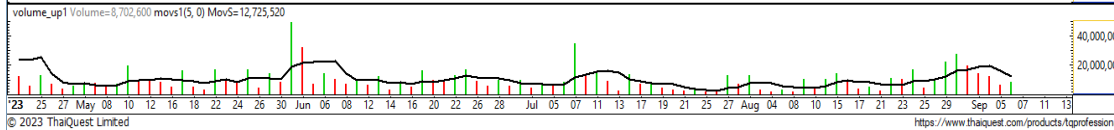
Support 10  
Resistance 10.80 / 12.50  
Stop loss 9.70

### คำแนะนำระยะสั้น (BUY)

กราฟยกตัวขึ้นเรื่อย ๆ พร้อมเส้น MA ทำ Golden Cross มีโอกาสขึ้นต่อเพื่อทดสอบแนวต้าน 10.80 บาท หากผ่านได้มองเป้าหมาย 12.50 บาท



# CHART INSIGHT | Swing Trading



## SHR

Support	2.90
Resistance	3.08 / 3.26
Stop loss	2.86

### คำแนะนำระยะสั้น (BUY)

ราคา Throwback ลงมาหาแนวที่เคยเบรกบริเวณ 2.90 บาท แล้วเด็งตัวกลับ มีโอกาสขึ้นต่อไปทดสอบแนวต้าน 3.08 และ 3.26 บาท

## BBL

Support	166.50 / 164.50
Resistance	171 / 175
Stop loss	164.50

### คำแนะนำระยะสั้น (BUY)

ราคา เด็งตัวจากเส้น MA75 พร้อมกลับมาขึ้นเหนือแนว 166.50 บาท ที่เป็นแนวรับสำคัญ มองมีโอกาสเด็งตัวขึ้นต่อไปทดสอบแนวต้าน 171 และ 175 บาท

# CHART INSIGHT Commodity Market



**Support**

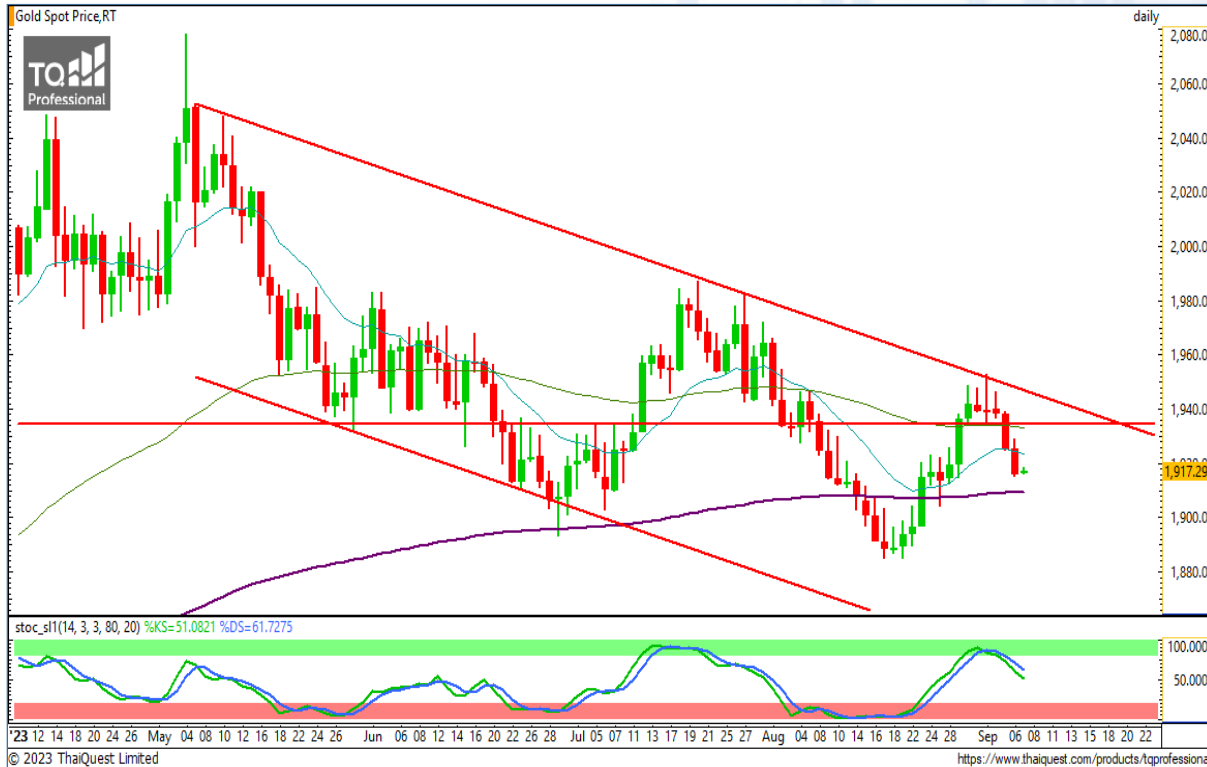
83.50 / 78

**Resistance**

87 / 90

ราคาน้ำมันดิบ WTI กำลังทดสอบแนวต้าน 87 ดอลลาร์ แต่ยังไม่ชัดเจน และด้วยระดับการขึ้นที่ร้อนแรง จึงมีโอกาสย่อตัวหรือพักฐานในระยะสั้นเร็ว ๆ นี้ โดยมีแนวรับอยู่ที่ 83.50 ดอลลาร์

# CHART INSIGHT | Gold Futures



## ลงใกล้แนวรับที่คาดการณ์ไว้

ภาพทางเทคนิคราคาทองคำราย 240 นาที ค่าคืนที่ผ่านมา พบว่า กราฟมีการย่อตัวลงแรงตามที่เราคาดการณ์ไว้ และภาพรวมยังมีโอกาสลงต่อได้ โดยวางเป้าหมายแรกจากเส้น MA200 บริเวณ 1909 ดอลลาร์ แต่มีความเป็นไปได้ที่อาจแกว่งตัวไปกรอบด้านล่างในระดับต่ำกว่า 1900 ดอลลาร์

## คำแนะนำระยะสั้น GOU23

พอร์ต Short ต้นทุน 1933 ดอลลาร์ ปิดทำกำไรที่ 1925 บางส่วน ที่เหลือรอทำกำไรที่ 1909 ดอลลาร์ ปิดรักษากำไรกรณีขึ้นเกิน 1920 ดอลลาร์

Support	Resistance
1915 / 1909	1925 / 1935

Contracts	Long	Short	Net	YTD
Institution	160	1,212	-1,052	-2,584
Foreign	13,122	17,233	-4,111	-8,205
Local	15,188	10,025	+5,163	+10,789

วันที่ 6 ก.ย. 2023

กองทุน SPDR ขายทองคำ 3.17 ตัน

ถือครองทองคำล่าสุดที่ 886.64 ตัน

DISCLAIMER: รายงานฉบับนี้จัดทำโดยบริษัทหลักทรัพย์ ที่ปรึกษาการลงทุน เอฟ เอส เอส อินเตอร์เนชั่นแนล จำกัด "บริษัท" ข้อมูลที่ปรากฏในรายงานฉบับนี้ถูกจัดทำขึ้นบนพื้นฐานของแหล่งข้อมูลที่เชื่อถือว่าหรือควรเชื่อว่ามีที่น่าเชื่อถือ และ/หรือมีความถูกต้อง อย่างไรก็ตามบริษัทไม่รับรองความถูกต้องครบถ้วนของข้อมูลดังกล่าว ข้อมูลและความเห็นที่ปรากฏอยู่ในรายงานฉบับนี้อาจมีการเปลี่ยนแปลง แก้ไข หรือเพิ่มเติมได้ตลอดเวลาโดยไม่ต้องแจ้งให้ทราบล่วงหน้า บริษัทไม่มีความประสงค์ที่จะชักจูงหรือชี้ชวนให้ผู้ลงทุน ลงทุนซื้อหรือขายหลักทรัพย์ตามที่ปรากฏในรายงานฉบับนี้ รวมทั้งบริษัทไม่รับประกันผลตอบแทนหรือราคาของหลักทรัพย์ตามข้อมูลที่ปรากฏแต่อย่างใด บริษัทจึงไม่รับผิดชอบต่อความเสียหายใดๆ ที่เกิดขึ้นจากการนำข้อมูลหรือความเห็นในรายงานฉบับนี้ไปใช้ไม่ว่ากรณีใดก็ตาม ผู้ลงทุนควรศึกษาข้อมูลและใช้ดุลยพินิจอย่างรอบคอบในการตัดสินใจลงทุน

บริษัทของสงวนลิขสิทธิ์ในข้อมูลและความเห็นที่ปรากฏอยู่ในรายงานฉบับนี้ ห้ามมิให้ผู้ใดนำข้อมูลและความเห็นในรายงานฉบับนี้ไปใช้ประโยชน์ คัดลอก ตัดแปลง ทำซ้ำ นำออกแสดงหรือเผยแพร่ต่อสาธารณชนไม่ว่าทั้งหมดหรือบางส่วน โดยไม่ได้รับอนุญาตเป็นลายลักษณ์อักษรจากบริษัทล่วงหน้า การลงทุนในหลักทรัพย์มีความเสี่ยง ผู้ลงทุนควรศึกษาข้อมูลและพิจารณาอย่างรอบคอบก่อนการตัดสินใจลงทุน

บริษัทหลักทรัพย์ ฟินันเซีย ไซรัส จำกัด (มหาชน) อาจเป็นผู้ดูแลสภาพคล่อง (Market Maker) และผู้ออกใบสำคัญแสดงสิทธิอนุพันธ์ (Derivative Warrants) บนหลักทรัพย์ AAV, ADVANC, AEONTS, AMATA, ANAN, AOT, AP, BANPU, BBL, BCH, BCP, BCPG, BDMS, BEAUTY, BEC, BEM, BGRIM, BH, BJC, BLAND, BPP, BTS, CBG, CENTEL, CHG, CK, CKP, COM7, CPALL, CPF, CPN, DELTA, DTAC, EA, EGCO, EPG, ERW, ESSO, GFPT, GLOBAL, GPSC, GULF, GUNKUL, HANA, HMPRO, INTUCH, IRPC, IVL, JAS, JMT, KBANK, KCE, KKP, KTB, KTC, LH, MAJOR, MBK, MEGA, MINT, MTC, ORI, OSP, PLANB, PRM, PSH, PSL, PTG, PTT, PTTEP, PTTGC, QH, RATCH, ROBINS, RS, SAWAD, SCB, SCC, SGP, SIRI, SPALI, SPRC, STA, STEC, SUPER, TASCOS, TCAP, THAI, THANI, TISCO, TKN, TMB, TOA, TOP, TPIPP, TRUE, TTW, TU, TVO, WHA และ SET50 Future โดยบริษัทฯ อาจจัดทำบทวิเคราะห์ของหลักทรัพย์อ้างอิงดังกล่าว ดังนั้น นักลงทุนควรศึกษารายละเอียดในหนังสือชี้ชวนของใบสำคัญแสดงสิทธิอนุพันธ์ดังกล่าวก่อนตัดสินใจลงทุน