

SET INDEX

ผันผวนอิงทางบวก / คาดหวังมาตรการกระตุ้นเศรษฐกิจ



SET Index... ดัชนีภาคเช้าแกว่งตัวอิงทางบวก ได้ดีกว่าภูมิภาค โดยมีปัจจัยหนุนมาจากในประเทศเป็นหลัก หลังคณะรัฐมนตรีชุดใหม่เตรียมแถลงนโยบายรัฐบาลต่อรัฐสภา ในวันที่ 11 ก.ย.นี้ ทำให้ตลาดคาดหวังต่อนโยบายกระตุ้นเศรษฐกิจ ซึ่งจะส่งผลดีต่อหุ้นกลุ่มการบริโภคภายในประเทศปรับตัวขึ้น ขณะที่วันนี้เงินรายงานยอดส่งออกหดตัว 8.8%YoY แม้จะเป็นการลดลงติดต่อกันเป็นเดือนที่ 4 แต่อย่างไรก็ดีปรับตัวลงได้น้อยกว่าเดือนก.ค.ที่หดตัว 14.5% และปรับตัวลงน้อยกว่าที่ตลาดคาดหวัง 9.2% ติดตามตัวเลขจำนวนคนที่ยื่นขอรับสวัสดิการว่างงานครั้งแรกสหรัฐ

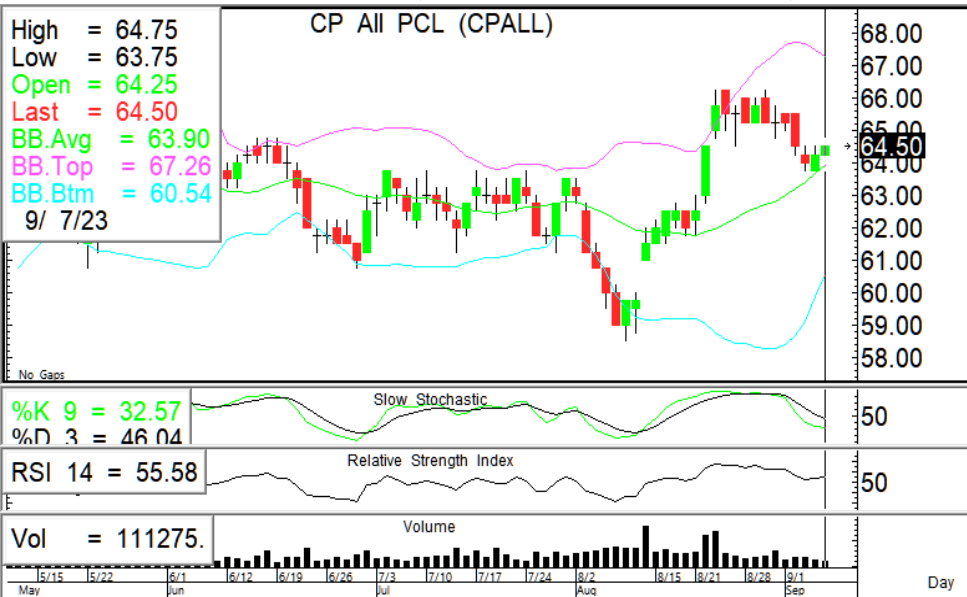
แนวรับ	1543	1535
แนวต้าน	1555	1565

กลยุทธ์การลงทุน...ราคาแกว่งตัวออกด้านข้าง ให้เน้นยืนที่แนวรับ 1543* ไม่ควรต่ำกว่า แนวต้าน 1555/1565

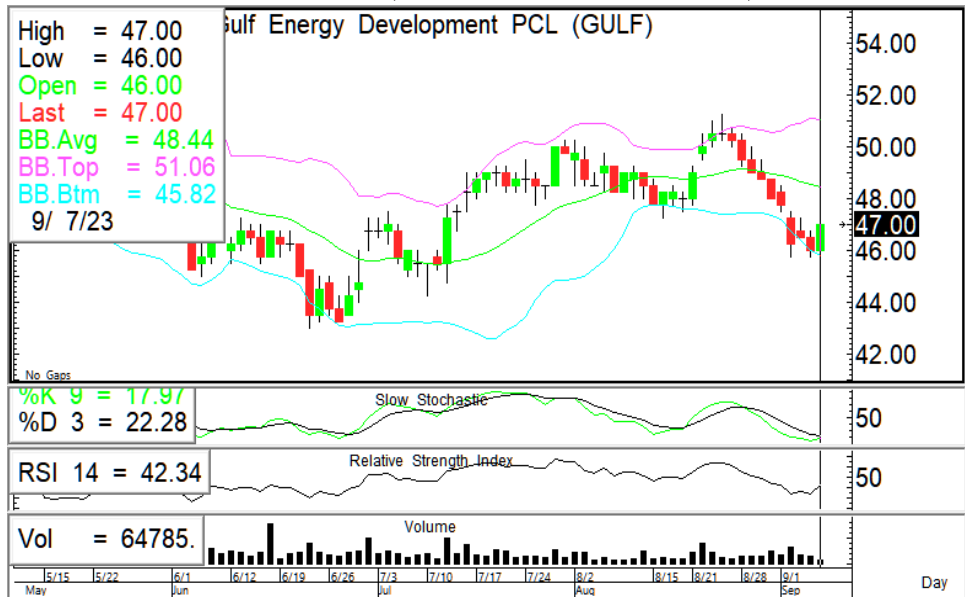
ASL Picks

CPALL - GULF

CPALL 64.50 (+0.25 , +0.39%)



GULF 47.00 (+1.00 , +2.17%)



ไม่สร้างจุดต่ำกว่าวันก่อนหน้า ปรับตัวขึ้นมีแนวต้านที่ 65/66.25 แนวรับ 63.75/63.00 หนุนด้วย RSI ขึ้นขึ้น + Slow sto. แนวโน้มตัดขึ้น

ไม่สร้างจุดต่ำกว่าวันก่อนหน้า ปรับตัวขึ้นมีแนวต้านที่ 47.25/48 แนวรับ 46-45.75 หนุนด้วย RSI ขึ้นขึ้น + Slow sto. แนวโน้มตัดขึ้น

แนวรับ		แนวต้าน		ตัดขาดทุน	แนวรับ		แนวต้าน		ตัดขาดทุน
63.75	63.00	65.00	66.25	63.00	46-45.75	45	47.25	48.00	45.75

S50U23

Trading ในกรอบ 940-950



🎯 ภาพทางเทคนิค ราคาแกว่งตัวออกด้านข้าง ระหว่างวันเน้นยืนที่แนวรับ 940* ไม่ควรต่ำกว่า แนวต้าน 950/955

🎯 กลยุทธ์: Trading ในกรอบ 940-950 (แนวรับ 940*/933 แนวต้าน 950/955)

แนวรับ

แนวต้าน

Trading

940*

933

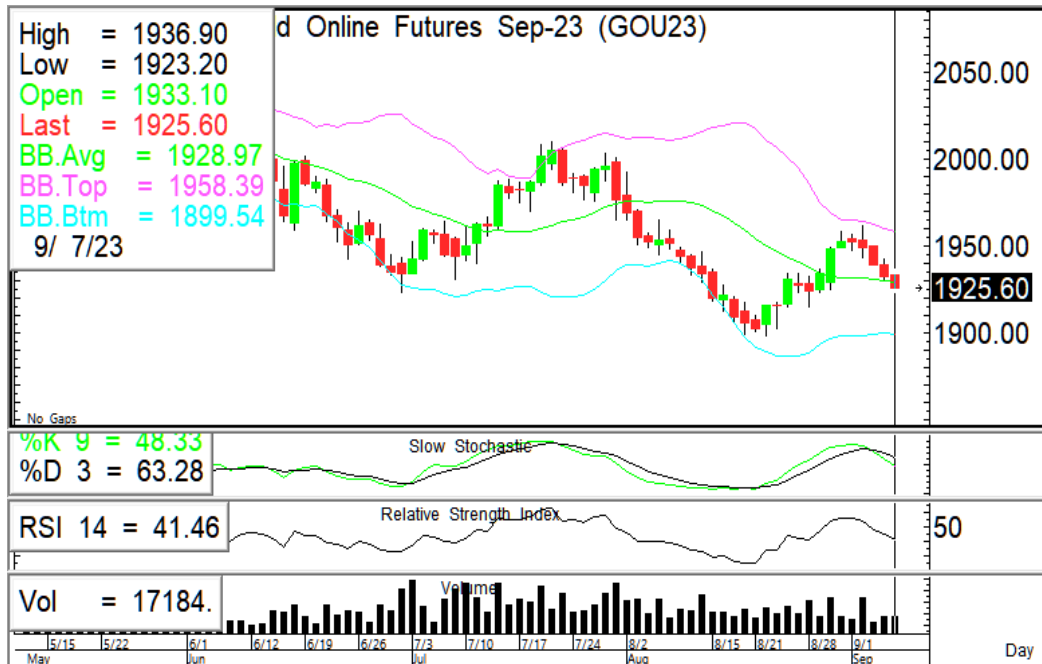
950

955

940-950

GOU23

คงสถานะ Short (ทุน1943)



🎯 ภาพทางเทคนิค ราคาปรับตัวลงต่ำกว่า 1930 ลงมา มีโอกาสปรับตัวลงต่อ แนวรับ 1915/1900 แนวต้าน 1930/1943

🎯 กลยุทธ์: ยังมีโอกาสปรับตัวลงต่อ

- คงสถานะ Short (ทุน1943) เป้าทำกำไรที่ 1915/1900
- ไม่มีสถานะ:เปิด Short เมื่อต่ำกว่า 1930

แนวรับ

แนวต้าน

ตัดขาดทุน

1915

1900

1930

1943

1930

ASL Research Team

ธวัชชัย อิศวรไชย
เลขทะเบียน 000710

ปณณวิชย์ ฤทธาสรินันท์
เลขทะเบียน 101198
+662 5081567 Ext 3516

ชุตินธร วิกุลศุภภัก
เลขทะเบียน 095151
+662 5081567 Ext 3217

นภศักดิ์ ศรีศักดิ์ดา
เลขทะเบียน 098318