

TFEX TODAY'S MENU



APPETIZERS

- PMI ภาคบริการของสหรัฐเพิ่มขึ้นสู่ระดับ 54.5 ในเดือนส.ค. สูงกว่าคาดการณ์ที่ 52.5 และจาก 52.7 ในเดือนก.ค. ทำให้นักลงทุนมีความกังวลว่าเฟด จะคงดอกเบี้ยที่ระดับสูงเป็นเวลานาน
- FETCO รายงาน ดัชนีความเชื่อมั่นนักลงทุน ในอีก 3 เดือนข้างหน้าอยู่ที่ 141.27 อยู่ในเกณฑ์ "ร้อนแรง" โดยปัจจัยบวกมาจากความชัดเจนในการจัดตั้งรัฐบาล
- ประชุม ครม. นัดพิเศษ เห็นชอบร่างค่าเฉลี่ยนโยบายของนายกฯ เศรษฐาที่จะแถลงต่อรัฐสภาในวันที่ 11 ก.ย.
- ติดตาม จำนวนคนที่ยื่นขอรับสวัสดิการว่างงานครั้งแรกสำหรับรัฐ

Leading Sector: -



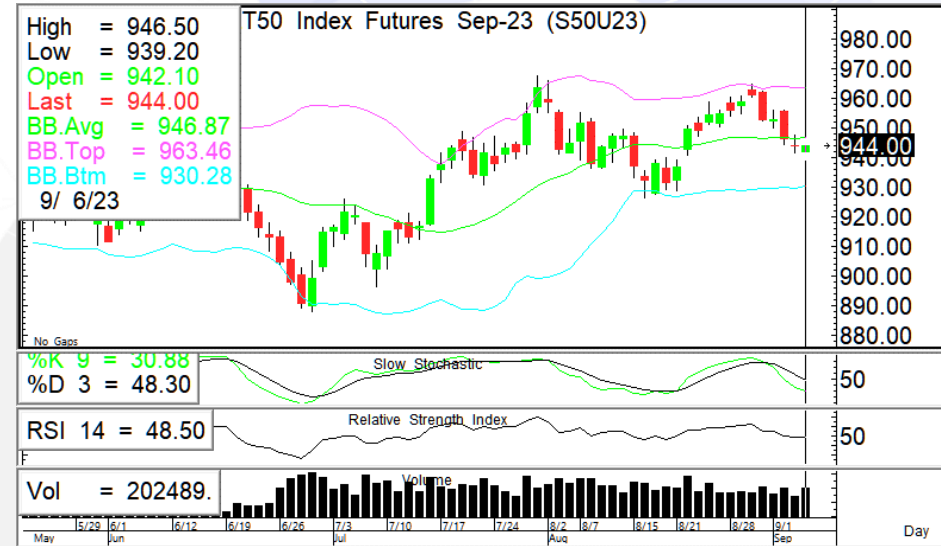
MAIN DISH

S50U23: Sideway

- S50U23 ทั้ง Dollar Index และ 10Yr. US Bond Yield ปรับตัวขึ้นกดดันสินทรัพย์เสี่ยง รอปัจจัยการเมืองและมาตรการกระตุ้นเศรษฐกิจในประเทศ
- Daily Strategy:** Trading ในกรอบ 940-950 (แนวรับ 940*/933 แนวต้าน 950/955)



SET50 Index Futures



แนวรับ

940/933



แนวต้าน

950/955



กรอบพิจารณา

940-950



Player Position

SET50 Futures (contracts)

Foreign	(6,092)	(52,912)	(183,375)
Institution	95	1,699	64,933
Retail	5,997	51,213	118,442

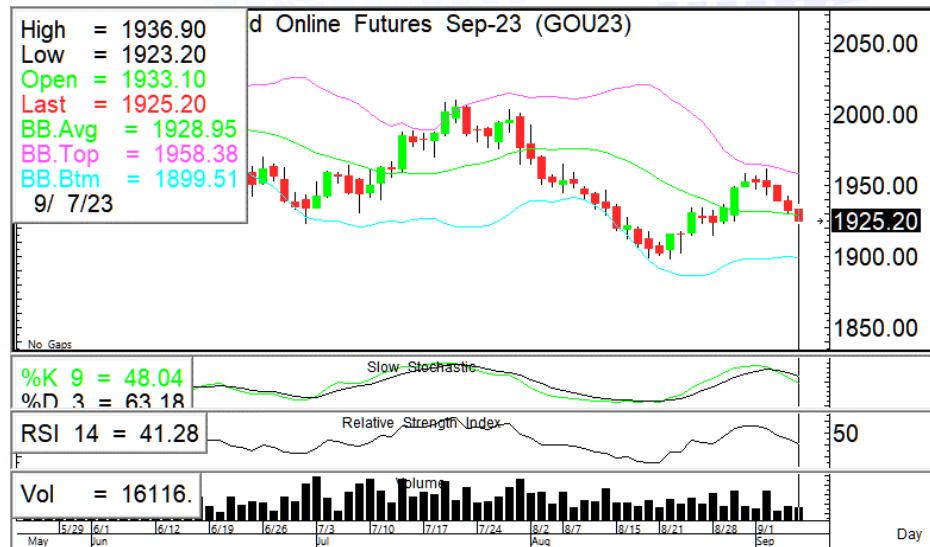
Source: SET




ผู้จัดทำ

ปิ่นณวิชัย ฤทธาสิรินันท์ นักวิเคราะห์การลงทุนปัจจัยพื้นฐานด้านตลาดทุน
ID 101198 Tel. +662 5081567 Ext 3516
นภคภัต ศรีสักดา นักวิเคราะห์การลงทุนปัจจัยพื้นฐานด้านสัญญาซื้อขาย
ล่วงหน้า ID 098318
ผู้ช่วยนักวิเคราะห์ ชุตินธร วิกุลศุภภัก



TFEX TODAY'S MENU

 Gold Online Futures


	แนวรับ	1915/1900
	แนวต้าน	1930/1943
	ตัดขาดทุน	1930

 Strategy comment

GOU23: Sideway down

➤ **GOU23** เรามองราคาทองวันนี้มีโอกาสปรับตัวลงต่อ เนื่องจากปัจจัยกดดันทั้ง Dollar Index แข็งค่าขึ้น และ 10Yr. US Bond Yield ปรับตัวขึ้นต่อเนื่อง

➤ **Daily Strategy:** ยังมีโอกาสปรับตัวลงต่อ

-คงสถานะ Short (ทุน 1943) เป้าทำกำไรที่ 1915/1900

-ไม่มีสถานะ: เปิด Short เมื่อราคายังต่ำกว่า 1930

 Key factor to watch

Country	Event	Forecast	Previous
Thursday, September 7, 2023			
US	จำนวนคนที่ยื่นขอรับสวัสดิการว่างงานครั้งแรก	235K	228K
US	สินค้าคงคลังน้ำมันดิบ		-10.584M
Wednesday, September 13, 2023			
US	ดัชนีราคาผู้บริโภคพื้นฐาน (Core CPI) (เดือนต่อเดือน) (ส.ค.)		0.2%
US	ดัชนีราคาผู้บริโภค (CPI) (เดือนต่อเดือน) (ส.ค.)		0.2%
US	ดัชนีราคาผู้บริโภค (CPI) (ปีต่อปี) (ส.ค.)		3.2%

Source: investing.com

 SPDR Holding Status

SPDR 886.64 tons (-3.17, -0.35%)

 Short term real yield

5Yr. = 2.21% (+5 bpsDoD, +56 bpsYTD)