

Investment Strategy

- **สรุปภาพรวมตลาด:**
- ดัชนีผ่านมาหุ้นสหรัฐย่อตัวลง S&P 500 ลง 0.7% ปิดที่ 4,465.5 โดยมีแรงขายหุ้นเทคโนโลยี หลังอีลด์พีพีพีทรัสต์อายุ 2 ปีปรับตัวขึ้นเหนือระดับ 5.0% ตอรับรายงาน ISM ภาคบริการสหรัฐ และระดับ 54.4 สูงสุดในรอบ 6 เดือนและราคาน้ำมันปรับตัวขึ้นเพิ่มแรงกดดันนโยบายการเงินเฟด ด้านหุ้นยุโรปปรับตัวลง 6 วันติด STOXX 600 ปิดลง 0.6% มีแรงกดดันจากยอดสั่งซื้อภาคอุตสาหกรรมของเยอรมนีหดตัว 11.7% mom ปรับตัวลงเมื่อเทียบกับมี.ย. ที่ขยายตัว 7.6%
- หุ้นเอเชียเข้านี้มีแนวโน้มปรับตัวลง รับ Sentiment เชิงลบจากตลาดสหรัฐ ฟิวเจอร์หุ้นญี่ปุ่น จีน เปิดลบ วันนี้นักลงทุนติดตามยอดการค้าจีนใน ส.ค. ตลาดคาดหดตัวลง 4 เดือนติด
- อีลด์พีพีพีทรัสต์ 10 ปีปรับตัวขึ้นและระดับ 4.3% กดดันฟิวเจอร์ทองปิด 1,925.8 \$/oz -0.4% ขณะที่ราคาน้ำมันปรับตัวขึ้นสูงสุดในรอบ 10 เดือน ส่งให้ WTI ปิด 87.5 \$/bbl บวก 1.0% รับแรงหนุนอุปทานน้ำมันโลกตึงตัว ด้านดัชนีเงินบาทเคลื่อนไหวอ่อนค่าลง 35.5 บาท ตามทิศทางของเงินดอลลาร์และราคาทองคำ
- ค่าการกลั่น (GRM): เซ้าวันนี้ปิดที่ 9.95 เหรียญ/บาร์เรล ปรับตัวลดลง จากวันก่อนที่อยู่ที่ 10.01 เหรียญ/บาร์เรล (-1% DoD, -20% WoW) เป็น sentiment ลบในระยะสั้นกลุ่มโรงกลั่น เช่น SPRC TOP ESSO PTTGC IRPC BCP
- คาดตลาดหุ้นไทยยังไม่มีปัจจัยหนุนใหม่ มองว่ายัง sideway ต่อเพื่อรอความชัดเจนการแถลงนโยบายในวันที่ 11 กันยายน โดยอาจได้รับ sentiment เชิงลบจากตลาดต่างประเทศคืนนี้ สัปดาห์นี้ติดตาม GDP ยุโรป และส่งออก เงินเพื่อจีน ขณะที่ราคาน้ำมันสูงทำตลาดกลับมากังวลเรื่องเงินเฟ้อที่อาจทำให้เฟดมีการปรับดอกเบี้ยขึ้นต่อไปในการประชุมเดือนพ.ย.

หุ้นแนะนำ

- **PTTEP:** ได้ประโยชน์จากราคาน้ำมันปรับตัวขึ้นแรงหลังซาอุฯขยายเวลาการปรับลดกำลังการผลิต คาดปริมาณขายปิโตรเลียมเพิ่มขึ้นเป็น 475k boe/d ใน 2H23 จากการผลิตที่เพิ่มขึ้นของแหล่งเอราวัณและอาทิตย์ รวมถึงการที่โครงการ Sabah K ในมาเลเซียกลับมาเปิดดำเนินการ TP 175.0
- **BBL:** คาดกำไรไตรมาส 3/66 เติบโตทั้ง YoY และ QoQ จากความต้องการสินเชื่อที่มากขึ้นหลังได้รัฐบาล และรายได้ดอกเบี้ยสุทธิที่เพิ่มสูงขึ้น ตั้งสำรองไว้มากแล้วในช่วงครึ่งปีแรก โดย coverage ratio อยู่ที่ระดับ 287% ขณะที่ asset quality ยังอยู่ในเกณฑ์ดี TP193
- **CPF:** กำไรและจุดต่ำสุดใน 2Q23 แล้วคาด GPM สูงขึ้นใน 2H23 จากราคาสูกรที่ฟื้นตัวและต้นทุนวัตถุดิบที่ลดลง อีกทั้งได้ส่วนแบ่งกำไรที่คาดจะเพิ่มขึ้นจาก CPALL TP: 23.4 THB

Fundamental Stock

BJC: SSSG ในเดือนก.ค.-ส.ค. 2023 ชะลอตัวจาก 1H23 เพราะที่ฐานสูงขึ้นของสาขาในแหล่งท่องเที่ยว การชะลอตัวของเศรษฐกิจเวียดนามกระทบยอดขายบรรจุภัณฑ์และสินค้าอุปโภคของ BJC เรายังแนะนำ "ถือ" BJC แต่ปรับราคาเป้าหมายตามวิธี DCF ลงมาอยู่ที่ 35.50 บาท

CGS-CIMB : ตัวเลขทางเศรษฐกิจที่ควรติดตาม

- 07 ก.ย. จีนรายงานตัวเลขส่งออกเดือน ส.ค. คาด -9.8% จากเดือนก่อน -14.5%
- 07 ก.ย. อียูรายงานตัวเลข GDP Q2 (QoQ, YoY) คาด 0.3%, 0.6% จากเดือนก่อน 0.0%, 1.1%,
- 07 ก.ย. สหรัฐรายงานตัวเลข Initial Jobless Claim คาด 235k จากเดือนก่อน 228k
- 07 ก.ย. สหรัฐรายงานตัวเลขสต็อกน้ำมันรายสัปดาห์จาก EIA
- 09 ก.ย. จีนรายงานตัวเลข CPI เดือน ส.ค. (MoM, YoY) จากเดือนก่อน 0.2%, -0.3%
- 09 ก.ย. จีนรายงานตัวเลข PPI เดือน ส.ค. YoY คาด -3.10% จากเดือนก่อน -4.40%
- 13 ก.ย. สหรัฐรายงานตัวเลข CPI เดือน ส.ค. (MoM, YoY) จากเดือนก่อน 0.2%, 3.2%
- 14 ก.ย. สหรัฐรายงานตัวเลข PPI เดือน ส.ค. (MoM) จากเดือนก่อน 0.3%
- 14 ก.ย. สหรัฐรายงานตัวเลข Retail Sales เดือน ส.ค. (MoM) จากเดือนก่อน 0.7%
- 15 ก.ย. จีนรายงานตัวเลข Industrial Production เดือน ส.ค. YoY จากเดือนก่อน 3.70%

Market Summary

Market Data	Close	Chg	Chg (%)
SET Index	1,548.78	0.92	0.06%
High	1,554.79	6.93	0.45%
Low	1,542.66	-5.20	-0.34%
SET 50 Index	948.79	1.70	0.18%
SET 100 Index	2,113.10	2.10	0.10%
MAI Index	478.87	-1.89	-0.39%
Volume (m share)	13,878.25		
Value (Btmn)	53,967.86		
P/E (x)	21.39		
DOW JONES	34,443.19	-198.78	-0.57%
NASDAQ	13,872.47	-148.48	-1.06%
FTSE100	7,426.14	-11.79	-0.16%
JAPAN	33,241.02	204.26	0.62%
HONG KONG	18,449.98	-6.93	-0.04%
KOREA	2,563.34	-18.84	-0.73%
SINGAPORE	3,222.88	-3.95	-0.12%
MALAYSIA	1,460.62	5.79	0.40%
CHINA	3,158.08	3.71	0.12%
PHILIPPINES	6,241.69	16.69	0.27%
VIETNAM	1,245.50	10.52	0.85%
INDONESIA	6,995.95	4.25	0.06%
INDIA	65,880.52	100.26	0.15%
SET Daily Trading (THB m)			
	Buy	Sell	Net
Local Institutions	4,604.39	3,626.25	978.14
Proprietary Trading	4,291.01	4,235.57	55.44
Foreign Investors	27,223.45	27,963.53	-740.08
Local Individuals	17,849.02	18,142.52	-293.50
Bond Trading - Net (THB m)			
	Short-term (TTM<1Y)	Long-term (TTM>1Y)	Total
Asset Mgmt. Companies	1,103.34	2,857.98	3,961.31
Domestic Companies	310.16	865.35	1,175.51
Foreign Companies	-4,068.29	5,306.19	1,237.89
Total Trading Value	38,114.10	32,744.66	70,858.75
Fixed Income			
	Close	Chg	Chg (%)
U.S. Bond Yield - 10Y (%)	4.29	0.05	1.07%
Commodities			
WTI Crude (Nymex) (US\$/bbl)	87.54	0.85	0.98%
Brent Crude (US\$/bbl)	90.60	0.56	0.62%
Singapore GRM (US\$/bbl)	9.95	-0.06	-0.60%
Newcastle Coal (US\$/ton)	160.00	-0.50	-0.31%
Gold (Comex) (US\$/oz) - Oct'23	1925.80	-8.50	-0.44%
Baltic Dry Index	1081.00	18.00	1.69%
CURRENCY			
USD/THB	35.39	-0.06	-0.16%
USD/JPY	147.61	-0.06	-0.04%
EUR/USD	1.07	0.00	0.00%

Source : Aspen, Bloomberg, ThaiBMA, Refinitiv

Technical Pick

กลยุทธ์: SET Index เกิดสัญญาณฟื้นตัวในระยะสั้น หลังจากปรับตัวลดลงเข้าใกล้แนวรับที่ 1540 แต่แนวโน้มในระยะสั้นยังมีความเสี่ยงในการปรับตัวลดลงต่อเนื่องไปทดสอบแนวรับถัดไปที่ 1540 และ เป็นแนวรับสำคัญ ในขณะที่การฟื้นตัวในระยะสั้นมีแนวต้านที่ 1555-1560

PTTEP

แนวรับ : 165 และ 163

แนวต้าน : 172 และ 174

STOP LOSS ถ้าราคาหุ้นปิดต่ำกว่า 160

WARRIX

แนวรับ : 10.00 และ 9.85

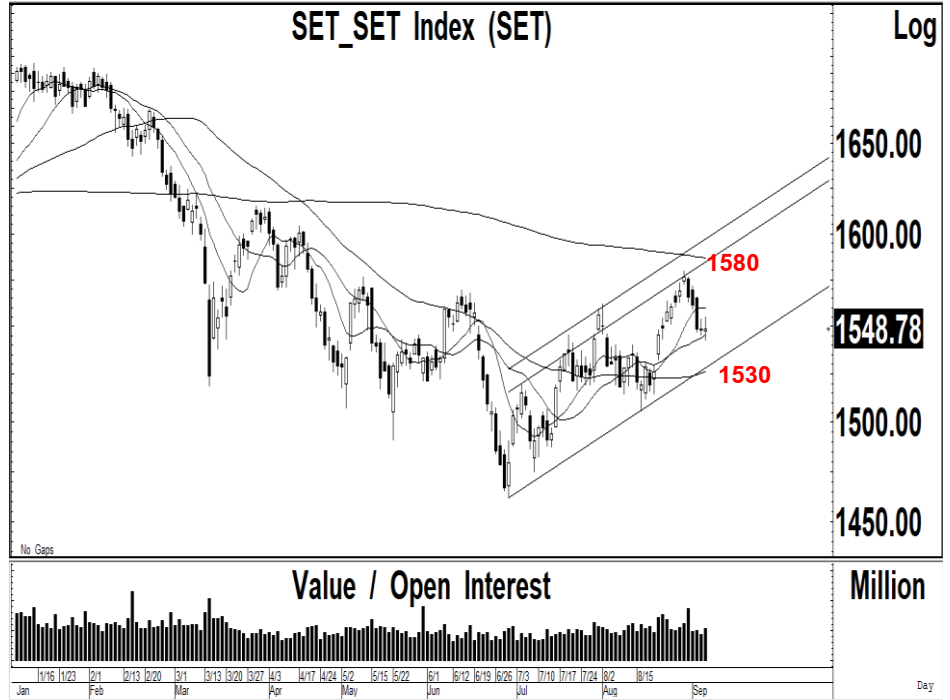
แนวต้าน : 10.70 และ 11.00

STOP LOSS ถ้าราคาหุ้นปิดต่ำกว่า 9.40

Technical highlights

SET Index : แนวโน้มลงทดสอบ 1540 และ 1530

ทิศทางตลาด : SET Index ปิดที่ 1,548.78 จุด เพิ่มขึ้น 0.92 จุด มูลค่าการซื้อขาย 53,967 ล้านบาท ตลาดหุ้นไทยเมื่อวานเคลื่อนไหวค่อนข้างผันผวนหลังจากปรับตัวลดลงเข้าใกล้แนวรับที่ 1540 หลังจากปรับตัวลดลงเกิดสัญญาณขายทางเทคนิคหลุดแนวรับสำคัญที่ 1555 ลงไป



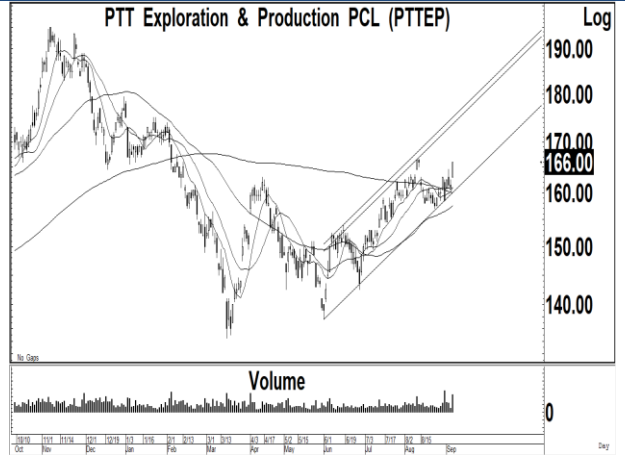
Daily: เกิดสัญญาณฟื้นตัวในระยะสั้น หลังจากปรับตัวลดลงเข้าใกล้แนวรับที่ 1540 หลังจากปรับตัวลดลงไปเคลื่อนไหวต่ำกว่าระดับ 1550 หลังจากปรับตัวลดลงเกิดสัญญาณขายทางเทคนิคที่แนวต้านของกรอบแนวโน้มขาขึ้น 1580 ซึ่งเราคาดว่า แนวโน้มในระยะสั้นยังมีความเสี่ยงในการปรับตัวลดลงต่อเนื่องไปทดสอบแนวรับถัดไปที่ 1540 และมีแนวรับสำคัญที่ 1530 ตามโครงสร้างแนวโน้มขาขึ้น เราแนะนำให้ใช้เป็นจังหวะในการเข้าซื้อเก็งกำไรในระยะสั้น เพื่อคาดหวังการฟื้นตัวเหนือแนวรับสำคัญ

กลยุทธ์ : SET Index เกิดสัญญาณฟื้นตัวในระยะสั้น หลังจากปรับตัวลดลงเข้าใกล้แนวรับที่ 1540 แต่แนวโน้มในระยะสั้นยังมีความเสี่ยงในการปรับตัวลดลงต่อเนื่องไปทดสอบแนวรับถัดไปที่ 1540 และ 1530 เป็นแนวรับสำคัญ ในขณะที่การฟื้นตัวในระยะสั้นมีแนวต้านที่ 1555-1560

Most Active Value:		แนวรับ	แนวต้าน
PTTEP	สัญญาณฟื้นตัว แนวโน้มขึ้นทดสอบ 172-174 แนวรับสำคัญ 160	165 / 163	170 / 172
PTT	ขายที่แนวต้าน 35.50 แนวรับ 34.00	34.50 / 34.00	35.25 / 35.50
BDMS	แนวโน้มลงทดสอบ 26.50 แนวต้าน 28.00	27.00 / 26.50	27.50 / 28.00
SCB	สัญญาณขาย แนวรับสำคัญ 114 ถ้าหลุดแนวรับถัดไป 110 แนวต้าน 118	115 / 114	117 / 118
KTB	แนวโน้มลงทดสอบ 19.00 แนวต้าน 19.50	19.20 / 19.00	19.50 / 19.70
SCGP	ซื้อที่แนวรับ 38.00 และ 37.00 แนวต้าน 40.00	38.00 / 37.00	40.00 / 40.50
KBANK	เคลื่อนไหวในกรอบ 128-132	130 / 128	131 / 132
BANPU	แนวโน้มขึ้นทดสอบ 8.80 และ 9.00 แนวรับสำคัญ 8.15	8.40 / 8.30	8.80 / 9.00
AOT	แนวโน้มลงทดสอบ 71.00 และ 70.00 แนวต้าน 72.50	71.00 / 70.00	72.00 / 72.50
TIDLOR	สัญญาณขาย แนวโน้มลงทดสอบ 21.00-21.20 แนวต้าน 22.50	21.50 / 21.20	22.50 / 22.70

PTT Exploration & Production (PTTEP TB; THB 166.00) – ชื้อ

- แนวรับ : 165 และ 163
- แนวต้าน : 172 และ 174
- ราคาหุ้นปรับตัวเพิ่มขึ้นเกิดสัญญาณฟื้นตัวทางเทคนิค พร้อมด้วยปริมาณการซื้อขายที่เพิ่มขึ้นค่อนข้างแข็งแกร่ง หลังจากปรับตัวเพิ่มขึ้นไปเคลื่อนไหวเหนือเส้นค่าเฉลี่ย 200 วัน ทำให้แนวโน้มหลักยังมีโอกาสปรับตัวเพิ่มขึ้นต่อเนื่อง
- MACD ปรับตัวเพิ่มขึ้นเหนือเส้นค่าเฉลี่ยแดนบวก เครื่องมือทางเทคนิคชี้วัดแนวโน้มขึ้นเคลื่อนไหวเหนือแนวโน้มลง RSI ปรับตัวเพิ่มขึ้นเหนือระดับ 60
- แนะนำซื้อ PTTEP โดยมีแนวรับที่ 165 และ 163 เพื่อคาดหวังการปรับตัวเพิ่มขึ้นไปทดสอบแนวต้านที่ 172 และ 174 เป็นจุดขายทำกำไร
- STOP LOSS ถ้าราคาหุ้นปิดต่ำกว่า 160



Warrix Sport (WARRIX TB; THB 10.00) – ชื้อ

- แนวรับ : 10.00 และ 9.85
- แนวต้าน : 10.70 และ 11.00
- ราคาหุ้นปรับตัวเพิ่มขึ้นเกิดสัญญาณฟื้นตัวทางเทคนิค พร้อมด้วยปริมาณการซื้อขายที่เพิ่มขึ้นต่อเนื่อง หลังจากปรับตัวเพิ่มขึ้นทะลุผ่านแนวต้านของกรอบแนวโน้มขาขึ้นขึ้นไป ทำให้แนวโน้มหลักยังมีโอกาสปรับตัวเพิ่มขึ้นต่อเนื่อง
- MACD ปรับตัวเพิ่มขึ้นเหนือเส้นค่าเฉลี่ยในแดนบวก เครื่องมือทางเทคนิคชี้วัดแนวโน้มขึ้นเคลื่อนไหวเหนือแนวโน้มลง RSI ปรับตัวเพิ่มขึ้นเหนือระดับ 60
- แนะนำซื้อ WARRIX โดยมีแนวรับที่ 10.00 และ 9.85 เพื่อคาดหวังการปรับตัวเพิ่มขึ้นไปทดสอบแนวต้านที่ 10.70 และ 11.00 เป็นจุดขายทำกำไร
- STOP LOSS ถ้าราคาหุ้นปิดต่ำกว่า 9.40



Trading Pick Follow up:

		แนวรับ	แนวต้าน
BANPU	แนวโน้มขึ้นทดสอบ 8.80 และ 9.00 แนวรับสำคัญ 8.15	8.40 / 8.30	8.80 / 9.00
7UP	แนวโน้มขึ้นทดสอบ 0.62 และ 0.66 แนวรับสำคัญ 0.51	0.56 / 0.54	0.62 / 0.66
AURA	แนวโน้มขึ้นทดสอบ 18.80 และ 19.20 แนวรับสำคัญ 17.20	18.00 / 17.20	18.80 / 19.20
ASIAN	STOP LOSS ถ้าราคาหุ้นปรับตัวลดลงต่ำกว่า 8.20 ลงไป แนวรับถัดไป 7.80	8.20 / 7.80	8.50 / 8.80
BE8	STOP LOSS หลังปิดต่ำกว่า 45.00 แนวรับถัดไป 43.00 แนวต้าน 46.00	44.00 / 43.00	45.50 / 46.00
MGC	แนวโน้มขึ้นทดสอบ 9.10 และ 9.50 แนวรับสำคัญ 8.25	8.55 / 8.25	9.10 / 9.50
SPA	แนวโน้มขึ้นทดสอบ 13.70 และ 14.00 แนวรับสำคัญ 12.60	13.10 / 12.90	13.70 / 14.00
PROEN	STOP LOSS ถ้าราคาหุ้นปรับตัวลดลงต่ำกว่า 4.24 ลงไป แนวรับถัดไป 4.14	4.24 / 4.14	4.40 / 4.50

Thailand Derivative Market

SET50 Index Futures

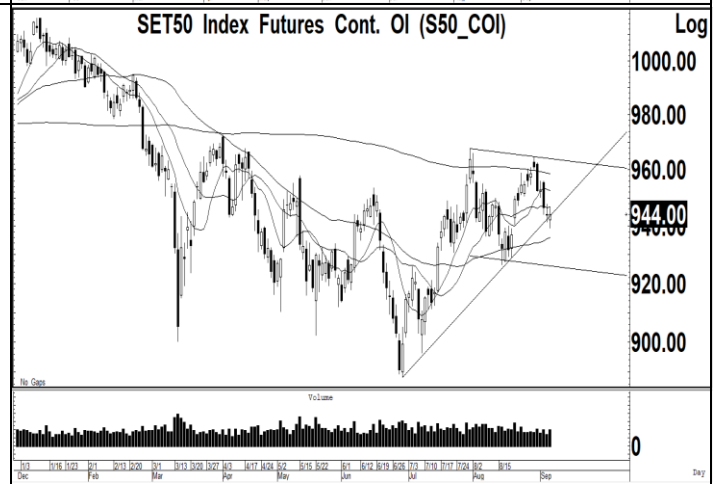
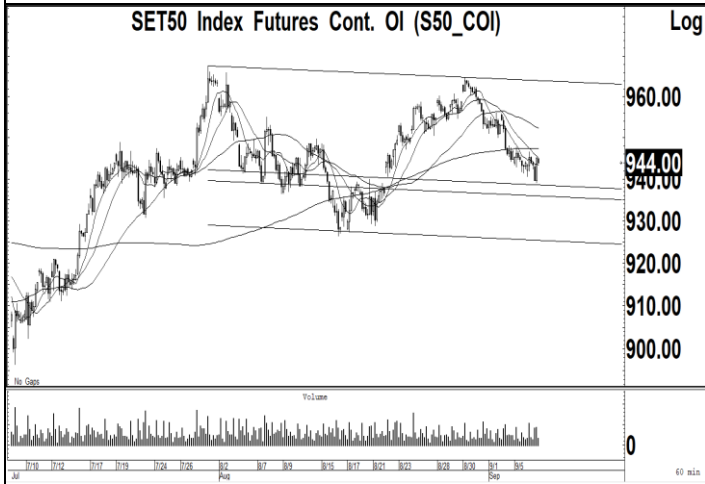
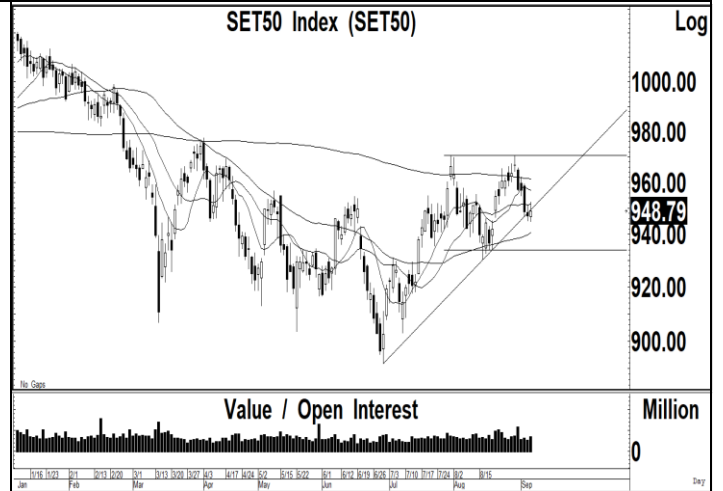
S50U23:944.00 เคลื่อนไหวในรอบแคบต่ำกว่าเส้นค่าเฉลี่ย 200 ชั่วโมงที่ 947 หลังจากปรับตัวลดลงจากแรงขายที่แนวต้าน 960 ซึ่งเราแนะนำให้ Open Short ที่แนวต้าน 960 และ 955 เนื่องจากแนวโน้มหลักยังมีความเสี่ยงในการปรับตัวลดลงไปทดสอบแนวรับที่ 940-942 ถ้าปรับตัวลดลงต่ำกว่า 936 ลงไปจะมีแนวรับถัดไปที่ 925 โดยมีแนวต้านสำคัญที่ 950

แนวรับ : 940 และ 936

แนวต้าน : 947 และ 950

คำแนะนำ: เราแนะนำให้ Open Short ใน S50U23 ที่แนวต้าน 945-947 เพื่อคาดหวังการปรับตัวลดลงไปทดสอบแนวรับที่ 940 และ 936

STOP LOSS สถานะ Short ถ้า S50U23 ปรับตัวเพิ่มขึ้นเหนือ 950



Thailand Derivative Market

Gold Futures:1925 สัญญาฟิวเจอร์ทองคำปรับตัวลดลงต่อเนื่องลงไปทดสอบแนวรับสำคัญของเส้นค่าเฉลี่ย 200 วันที่ 1925 หลังจากปรับตัวเพิ่มขึ้นไปทดสอบแนวต้านที่ 1960 ซึ่งเราคาดว่า แนวโน้มของราคาทองคำยังมีโอกาสปรับตัวเพิ่มขึ้นไปทดสอบแนวต้านของกรอบแนวโน้มขาลงที่ 1980 แต่ถ้าปรับตัวลดลงต่ำกว่า 1922 แนวรับถัดไป 1915 ในขณะที่ค่าเงินบาทปรับตัวเพิ่มขึ้นไปทดสอบแนวต้านที่ 35.50 โดยมีแนวรับที่ 35.20 และ 35.00

แนวรับ : 1925 และ 1915

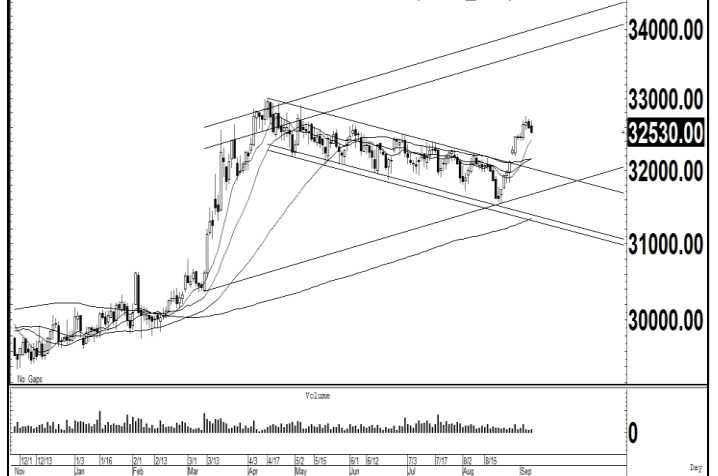
แนวต้าน : 1940 และ 1950

คำแนะนำ: เราแนะนำให้ STOP LOSS สถานะ Long ใน GOU23 ถ้าปรับตัวลดลงต่ำกว่า 1922 โดยมีแนวรับถัดไปที่ 1915 และ 1890

STOP LOSS สถานะ Long ถ้า GOU23 ปรับตัวลดลงต่ำกว่า 1922

GF10Q23 แนวรับ 32400 และมีแนวต้าน 32+00

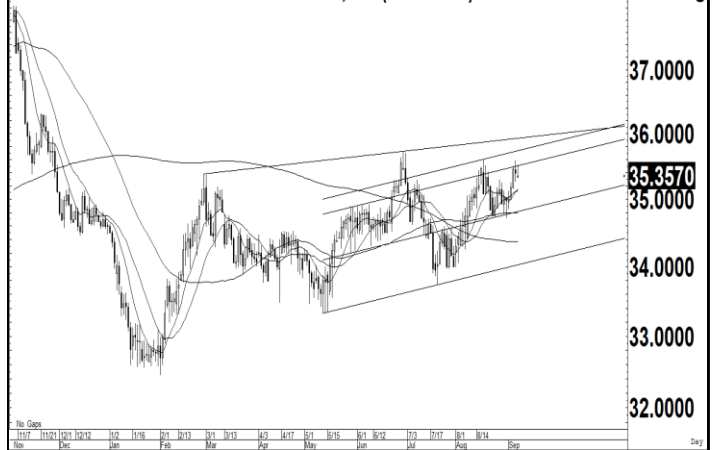
10 Baht Gold Futures Cont. OI (GF10_COI)



Gold Online Futures Cont. OI (GO_COI)



US Dollar/Thai Baht,RT (IQXUSTB)



Thailand Derivative Market

<p>BANPUU23</p> <p>ราคาหุ้นปรับตัวเพิ่มขึ้นเกิดสัญญาณฟื้นตัวทางเทคนิคเหนือแนวรับสำคัญที่บริเวณจุดต่ำสุดเดิม 8.00 หลังจากปรับตัวลดลงเกิดสัญญาณขายทางเทคนิคหลุดแนวรับที่ 8.60 และ 8.40 ลงไป ซึ่งเราคาดว่า ราคาหุ้นน่าจะมีโอกาสฟื้นตัวเหนือแนวรับสำคัญกลับขึ้นไป โดยมีแนวต้านที่ 8.80 และ 9.00 เป็นแนวต้านสำคัญ</p> <p style="text-align: center;">แนวรับ : 8.10 และ 8.00</p> <p style="text-align: center;">แนวต้าน : 8.30 และ 8.40</p> <p>คำแนะนำ: เราแนะนำให้ Open Long ใน BANPUU23 ที่แนวรับ 8.10 เพื่อคาดหวังการฟื้นตัวไปทดสอบแนวต้านที่ 8.40 และ 8.60</p> <p>STOP LOSS สถานะ Long ถ้า BANPUU23 ปรับตัวลดลงต่ำกว่า 7.90</p>	<div style="text-align: right;">Log</div> <div style="text-align: right;">12.00 10.00 9.00 8.40 8.00</div> <div style="text-align: right;">Million</div>
<p>CBGU23</p> <p>ราคาหุ้นปรับตัวลดลงเกิดสัญญาณขายทางเทคนิค หลังจากเคลื่อนไหวในกรอบแคบที่บริเวณแนวต้านของกรอบแนวโน้มขาลง และเส้นค่าเฉลี่ย 200 วันที่ 86.00-88.00 ซึ่งเราแนะนำให้ Open Short เนื่องจากแนวโน้มของราคาหุ้นยังมีความเสี่ยงในการปรับตัวลดลงไปทดสอบแนวรับที่ 80.00 และ 77.00</p> <p style="text-align: center;">แนวรับ : 80.00 และ 77.00</p> <p style="text-align: center;">แนวต้าน : 84.00 และ 85.00</p> <p>คำแนะนำ: เราแนะนำให้ Open Short ใน CBGU23 ที่แนวต้าน 83.00 และ 84.00 เพื่อคาดหวังการปรับตัวลดลงไปทดสอบแนวรับที่ 80.00</p> <p>STOP LOSS สถานะ Short ถ้า CBGU23 ปรับตัวเพิ่มขึ้นเหนือ 86.00</p>	<div style="text-align: right;">Log</div> <div style="text-align: right;">110.00 100.00 90.00 82.50 70.00 60.00</div> <div style="text-align: right;">0</div> <div style="text-align: right;">Day</div>
<p>HANAU23</p> <p>ราคาหุ้นปรับตัวลดลงเกิดสัญญาณขายทางเทคนิค หลังจากปรับตัวเพิ่มขึ้นไปทดสอบแนวต้านของกรอบแนวโน้มขาขึ้นที่ 63.00 หลังจากปรับตัวเพิ่มขึ้นต่อเนื่องทะลุผ่านแนวต้านที่ 52.00 ขึ้นไป ทำให้แนวโน้มในระยะสั้นยังมีโอกาสปรับตัวลดลงต่อเนื่องไปทดสอบแนวรับที่ 57.00</p> <p style="text-align: center;">แนวรับ : 57.00 และ 56.00</p> <p style="text-align: center;">แนวต้าน : 61.00 และ 62.00</p> <p>คำแนะนำ: เราแนะนำให้ Open Short ใน HANAU23 ที่แนวต้าน 61.00 และ 62.00 เพื่อคาดหวังการปรับตัวลดลงไปทดสอบแนวรับที่ 57.00</p> <p>STOP LOSS สถานะ Short ถ้า HANAU23 ปรับตัวเพิ่มขึ้นเหนือ 63.00</p>	<div style="text-align: right;">Log</div> <div style="text-align: right;">59.75 50.00 40.00</div> <div style="text-align: right;">0</div> <div style="text-align: right;">Million</div>

ข่าวเด่นรอบวัน

<p>EKH</p>	<p>EKH จีนบีมัลลูปีมังกร ครองเตียงทะเล 100%</p> <p>EKH ธุรกิจศูนย์ IVF บวม ตลาดผู้มีบุตรยากเติบโต คนจีนแห่ปรึกษาหวังทันคลอดลูกลูกปีมังกร คาดปีนี้แตะ 300 คู่ จากปัจจุบันที่ราว 140 คู่ ดันสัดส่วนรายได้แตะ 13% จาก 8% ทั้งปีคาดรายได้โต 10% ไตรมาส 3/2566 ไฮซีชัน อัตราการครองเตียงเกิน 100% เร่งขยายอีก 58 เตียงรองรับ เจรจาพาร์ตเนอร์ต่อยอด –ทันหุ้น</p>
<p>AWC</p>	<p>AWC มั่นใจเข้าพักปีนี้ 80% ดึงบีกซ์หน้าเข้าสำนักงาน</p> <p>AWC ลั่นตะวันออกกลางเข้าช่วงโลว์ซีชัน ยอดพักยังดี ก่อนไตรมาส 4 จะเข้าไฮซีชัน มั่นใจปีนี้อัตราเข้าพัก เฉลี่ยไม่ต่ำกว่า 80% จับตาธุรกิจอาคารสำนักงาน หลังลุยโมเดล Co-Living หวังดึงบริษัทชั้นนำเข้าสำนักงาน ร่วมสร้างสรรค์ดิจิทัล ส่วนเอเชียที่ค โตะ 46% –ทันหุ้น</p>
<p>SIRI</p>	<p>SIRI คอนโดยอดขายพุ่ง อพเพ้าโอน 1.2 หมื่นล้าน</p> <p>SIRI ปรับเพิ่มเป้าหมายคอนโดเพิ่มเป็น 1.2 หมื่นล้านบาท รับผิดชอบดีทะลักเพียบ พร้อมเดินหน้าเปิด 10 โครงการใหม่ มูลค่ากว่า 1 หมื่นล้านบาท บีมแบ็กล็อกเพิ่ม จากเดิมราว 1.5 พันล้านบาท กินยาวถึงสิ้นไตรมาส 4/2566 นี้ แคมป์ลิมยอดขาย 8 เดือนปีนี้แตะ 1.3 หมื่นล้านบาทแล้ว –ทันหุ้น</p>
<p>BCPG</p>	<p>BCPG บุกขายไฟเต็มปี ลงทุนหนุนรายได้แกร่ง</p> <p>BCPG โซลาร์แผงสร้างรายได้ทดแทนค่า Adder ของกลุ่มโรงไฟฟ้าโซลาร์ทั้งในประเทศไทยและญี่ปุ่น ที่ทยอยสิ้นสุดลง มั่นใจกำไรฟื้นตัวต่อเนื่องในครึ่งปีหลัง 2566 เป็นต้นไป –ทันหุ้น</p>
<p>SPVI</p>	<p>SPVI พร้อมขายไอโฟน 15 เติบโตเกมเจาะกลุ่มนักศึกษา</p> <p>"ไตรมาส 3 วรรณโกศล" บอสใหญ่ SPVI เตรียมจัดแผนการตลาดในไทย หลังสหรัฐอเมริกาเปิดตัวไอโฟน 15 สัปดาห์หน้า พร้อมทำแพลตฟอร์มฟรีเซลออนไลน์รองรับออเดอร์ เจาะกลุ่มสถานศึกษา มั่นใจยอดขายรวมปีโต 10% –ทันหุ้น</p>
<p>TMILL</p>	<p>TMILL ส่งซิกยอด Q3 พู 10% ใส่เกียร์ขยายตลาดใหม่</p> <p>TMILL บีมยอดขายไตรมาส 3/2566 โต 5-10% หลังเร่งเครื่องขยายตลาด เจาะฐานลูกค้าใหม่หลายภูมิภาค พร้อมคาดแนวโน้มราคาข้าวสาลีตลาดโลกครึ่งปีหลังปรับตัวลดลง หลังสถานการณ์ต่างๆ คลี่คลาย เกาะติดความเสี่ยงอัตราแลกเปลี่ยน-สงครามรัสเซีย กระทบต้นทุน –ทันหุ้น</p>
<p>HARN</p>	<p>HARN แก้มปรืออเดอร์หนุนตุนงาน 423 ล.</p> <p>HARN สองธุรกิจดับเพลิงโตต่อ ไร้จุดอิมตัว งานก่อสร้างประเทศมูนหนุนดีมานด์ระบบดับเพลิงโต ใส่เกียร์เร่งขยายฐานเพิ่ม พร้อมเฟ้นหานวัตกรรมใหม่รองรับบริการ ปักธงบีมยอดขายแตะ 1.5 พันล้านบาท อวดแบ็กล็อกแน่น 423 ล้าน บาท –ทันหุ้น</p>

ข่าวเด่นรอบวัน

VL	<p>VL อัญฐานกองเรือโดครับไฮซีซีชนขนส่ง</p> <p>VL ซีทิตทางธุรกิจขนส่งปิโตรเลียมและผลิตภัณฑ์เคมีภัณฑ์ทางทะเลครึ่งปีหลังดีดัก รับแรงหนุนการท่องเที่ยวส่งออกฟื้น ระบุปัจจุบัน Utilization แต่ละระดับ 80-90% เตรียมซื้อเรือเพิ่ม 1 ลำ เสริมทัพ รองรับบริการขนส่งทั้งในและต่างประเทศ –ทันหุ้น</p>
TSE	<p>TSE จ่อขายญี่ปุ่นกำลังผลิต 133 เมก หนุนผลงานนิวไฮ</p> <p>TSE พร้อมลุยเข้าประมูลโรงไฟฟ้ากกพ. เฟส 2 ปักหมุดคว่างานใหม่ไม่ต่ำกว่า 100 เมกะวัตต์ จ่อรุกธุรกิจ Private PPA เดินหน้ารับรายได้โซลาร์ฟาร์มญี่ปุ่น กำลังผลิต 133 เมกะวัตต์ เต็มพิกัด ดันผลงานปีนี้ออลไทม์ไฮ –ทันหุ้น</p>
SFT	<p>SFT รุกแผนครึ่งหลัง ลุยขยายพอร์ตลูกค้า ดันเป้าแตะ 1,000 ล.</p> <p>SFT เล็งครึ่งปีหลัง 2566 โตต่อเนื่อง รับแผนเร่งเครื่องรูดตลาดบรรจุภัณฑ์ชนิดอ่อน (Flexible Packaging) หลังได้รับใบรับรองระบบความปลอดภัยของอาหาร BRC หนุนฐานลูกค้า ดันผลงานตั้งแต่ไตรมาสสุดท้ายปีนี้เป็นต้นไป คาดทั้งปี 2566 ทำรายได้ 1,000 ล้านบาท –ทันหุ้น</p>
PRM	<p>PRM ดีมานด์น้ำมันเจ็ดดีด เล็งซื้อเรือใหม่-ดีล M&A</p> <p>PRM ดีมานด์น้ำมันเจ็ดดีดฟื้นตัวขึ้น การท่องเที่ยวหนุน จ่อขายเรือ FSU 1 ลำ ภายในปีนี้ เดินหน้าลงทุนเรือต่อเนื่อง ต่อยอดเติบโต มั่นใจปีนี้รายได้เติบโตตามเป้าที่ 10% –ทันหุ้น</p>
LHK	<p>LHK ตันทุนลด-ยอดขายเพิ่ม ตลาดอีวีหนุนฐานออเดอร์</p> <p>LHK มองไตรมาส 2/66 (ก.ค.-ก.ย.66) ขยายตัวดี ยัมราคาสินค้าโภคภัณฑ์กลับมาอยู่ในฐานปกติใกล้เคียงช่วงก่อนเกิดโควิด-19 หนุนต้นทุนวัตถุดิบผลิตลดลง-ลูกค้าทยอยส่งออเดอร์เข้ามามากขึ้น แยมตลาด EV หนุนออเดอร์ในมือเพิ่ม แลมคำสั่งผลิตล่วงหน้าในมือยาวไปจนถึงสิ้นปี เชื่อผลงานปีนี้ดีกว่าปีก่อน –ทันหุ้น</p>
J	<p>J พ้นจุดต่ำ Q3 เทิร์นอะราวด์ เปิดคอมมูบางบัวทองก.ย.</p> <p>J พ้นจุดต่ำสุด! แยม Q3/2566 ผลงานพลิก อานิสงส์ยอดเข้าฟุ้งทะยาน บิ๊ก "สุพจน์ สิริกุลภัสสร" ใส่เกียร์เดินหน้า เปิดศูนย์ใหม่ "Jas Green Village" บางบัวทอง สยายปีกรับทรัพย์เพิ่ม คาดชัดเจนช่วงกันยายนนี้ แลมปลื้ม "ซีเนร่า ซีเนียร์ เวลเนส" กระแสตอบรับดี หลังล่าสุดคว้าวางวัล "Excellent Senior Service Award 2023" –ทันหุ้น</p>
LALIN	<p>LALIN จ่อเปิดโครงการใหม่ รับอสังหาพื้นดินยอดขยายโต</p> <p>LALIN เร่งเครื่อง 4 เดือนสุดท้าย เตรียมเปิดโครงการใหม่เพิ่ม 1-2 แห่ง มองแนวโน้มยอดขายอสังหาเริ่มคึกคักมากขึ้น มองการจัดตั้งรัฐบาลเป็นปัจจัยหนุนตลาดโดยรวม มั่นใจเป้ายอดขายปีนี้แตะ 8,600 ล้านบาท จากสัญญาแรงตัวขึ้นตั้งแต่ต้นไตรมาส 3/2566 –ทันหุ้น</p>

NVDR Trading

ประจำวันที 6 กันยายน 2566

NVDR TOP Value		NVDR TOP Value	
Top 25 NVDR Net Buy		Top 25 NVDR Net Sell	
1. PTTEP	1,307,296,726	1. AOT	-296,623,845
2. KBANK	447,919,092	2. SCGP	-270,374,000
3. BANPU	123,047,538	3. TOP	-248,355,178
4. TLI	111,931,870	4. SAWAD	-163,722,055
5. BDMS	109,242,922	5. GPSC	-137,089,850
6. TTB	82,826,828	6. CRC	-120,535,963
7. MINT	74,302,750	7. CBG	-119,701,876
8. HANA	70,887,929	8. MTC	-110,183,888
9. KCE	70,533,892	9. SCC	-98,440,298
10. BBL	42,652,810	10. TRUE	-86,549,891
11. WHA	42,045,406	11. DELTA	-85,693,275
12. KTB	38,585,415	12. IVL	-77,876,236
13. CPF	38,103,310	13. EA	-73,975,126
14. SPRC	36,452,950	14. PTTGC	-64,776,971
15. BCP	29,800,400	15. TIDLOR	-64,394,486
16. BH	27,994,400	16. PTT	-61,553,720
17. KTC	25,047,150	17. MEGA	-61,429,300
18. BA	24,073,070	18. TISCO	-53,240,995
19. CHG	23,150,681	19. BE8	-50,045,436
20. PTG	20,444,211	20. INTUCH	-46,376,775
21. MBK	15,084,980	21. OR	-42,456,672
22. BAM	14,305,400	22. ADVANC	-41,788,607
23. SCB	12,954,365	23. RATCH	-41,413,318
24. KKP	12,371,528	24. BGRIM	-41,115,764
25. SIRI	12,133,375	25. GUNKUL	-39,629,414

NVDR TOP Volume		NVDR TOP Volume	
Top 25 NVDR Net Buy		Top 25 NVDR Net Sell	
1. TTB	48,344,301	1. XPG	-17,436,001
2. BANPU	14,727,903	2. TRUE	-12,806,995
3. AKS	9,411,300	3. GUNKUL	-10,875,827
4. TLI	9,170,100	4. SCGP	-6,996,800
5. WHA	8,244,339	5. AAI	-6,484,799
6. PTTEP	7,927,442	6. IRPC	-5,746,400
7. CHG	7,124,915	7. TOP	-5,051,560
8. SIRI	6,195,187	8. BEM	-4,414,536
9. BDMS	4,015,836	9. AOT	-4,134,741
10. SPRC	3,939,600	10. KGEN	-3,582,888
11. PSG	3,893,200	11. JAS	-3,566,750
12. KBANK	3,420,790	12. SAWAD	-3,371,897
13. B	3,364,700	13. LH	-3,260,300
14. TRC	2,670,300	14. CRC	-2,984,550
15. SDC	2,447,600	15. TIDLOR	-2,904,330
16. MINT	2,226,600	16. SGC	-2,901,801
17. KTB	2,012,325	17. MTC	-2,782,550
18. PTG	1,989,001	18. IVL	-2,757,255
19. CPF	1,794,700	19. AWC	-2,731,929
20. ROJNA	1,748,800	20. GPSC	-2,665,000
21. ARIP	1,449,500	21. TKN	-2,381,800
22. KCE	1,427,713	22. SINGER	-2,148,495
23. BA	1,414,100	23. OR	-2,108,410
24. ITEL	1,351,200	24. EVER	-1,819,800
25. BAM	1,266,700	25. CGD	-1,804,800

ยอดสะสม 5 วันย้อนหลัง 31 สิงหาคม - 6 กันยายน 2566

NVDR TOP Value		NVDR TOP Value	
Top 25 NVDR Net Buy		Top 25 NVDR Net Sell	
1. PTTEP	1,600,218,341	1. SCGP	-681,100,468
2. KBANK	1,101,546,109	2. BANPU	-541,534,096
3. PTT	471,505,241	3. SCC	-471,224,026
4. HANA	370,873,285	4. CRC	-465,533,100
5. MINT	363,063,501	5. EA	-442,746,279
6. CBG	288,198,160	6. BBL	-438,825,945
7. CPALL	257,612,045	7. GPSC	-419,576,499
8. WHA	171,188,562	8. DELTA	-396,829,734
9. MOSHI	155,559,145	9. TTB	-383,246,881
10. SAWAD	150,618,961	10. AOT	-309,748,115
11. TLI	148,865,918	11. GULF	-307,281,101
12. BDMS	145,825,330	12. BEM	-274,001,068
13. KTC	126,113,248	13. OR	-256,375,838
14. KTB	116,300,693	14. IVL	-226,496,339
15. AMATA	94,242,200	15. CPN	-216,176,895
16. BGRIM	93,848,054	16. TIDLOR	-183,413,097
17. JMT	91,117,977	17. BJC	-168,743,471
18. CPF	90,801,578	18. RATCH	-166,713,568
19. ROJNA	89,720,930	19. SINGER	-159,629,965
20. BCH	83,964,622	20. ADVANC	-145,318,566
21. AH	83,868,185	21. LH	-135,928,322
22. AP	81,819,720	22. MEGA	-117,122,431
23. BA	69,205,486	23. TISCO	-115,452,169
24. KCE	61,606,926	24. JMART	-111,853,083
25. PLANB	57,093,064	25. TRUE	-105,074,894

NVDR TOP Volume		NVDR TOP Volume	
Top 25 NVDR Net Buy		Top 25 NVDR Net Sell	
1. PSG	34,398,832	1. TTB	-222,246,792
2. WHA	33,352,011	2. BANPU	-64,000,909
3. ROJNA	14,005,400	3. B	-32,729,100
4. PTT	13,623,304	4. BEM	-31,665,864
5. TLI	12,165,955	5. S	-29,691,600
6. MINT	10,863,620	6. IRPC	-22,717,941
7. SIRI	10,703,642	7. AWC	-21,662,254
8. AKS	9,978,400	8. BEAUTY	-18,803,320
9. PTTEP	9,742,892	9. SCGP	-17,039,970
10. KBANK	8,418,114	10. LH	-16,332,326
11. SDC	7,601,700	11. TRUE	-15,409,778
12. CHO	6,933,300	12. TWZ	-13,078,200
13. AP	6,505,500	13. OR	-12,604,641
14. KTB	6,126,814	14. RABBIT	-12,523,159
15. PLANB	6,101,610	15. CRC	-11,379,832
16. HANA	6,011,866	16. SINGER	-10,701,567
17. ECF	6,008,100	17. ACE	-8,463,493
18. BDMS	5,444,403	18. 7UP	-8,188,750
19. KGEN	5,324,485	19. GPSC	-8,053,861
20. XPG	4,448,593	20. TIDLOR	-7,986,250
21. BCH	4,437,027	21. IVL	-7,973,274
22. PRIM	4,412,357	22. THANI	-7,731,495
23. CPF	4,301,086	23. PRIME	-7,627,800
24. BA	4,066,451	24. NUSA	-7,479,800
25. CPALL	3,988,125	25. SGC	-7,376,783

ข้อมูลแบบรายงานการเปลี่ยนแปลงการถือหลักทรัพย์ของผู้บริหาร (แบบ 59) Change by Management

Date of report		06 September, 2023		Source : กลต. (SEC)			
ชื่อบริษัท	ชื่อผู้บริหาร	วิธีการได้มา/จำหน่าย	ประเภทหลักทรัพย์	วันที่ได้มา/จำหน่าย	จำนวน	ราคา	
BLC	นาย สุวิทย์ งามภูพันธ์	ซื้อ	หุ้นสามัญ	04/09/2566	50,000	5.56	
BLC	นาย สุวิทย์ งามภูพันธ์	ซื้อ	หุ้นสามัญ	05/09/2566	10,000	5.70	
EP	นาย ยุทธ ชินสุภัคกุล	ซื้อ	หุ้นสามัญ	05/09/2566	4,500	2.98	
K	นาย ภาณุ เลิศเพ็ญเมธธา	ซื้อ	ใบสำคัญแสดงสิทธิที่จะซื้อหุ้น	04/09/2566	50,000	0.28	
K	นางสาว สุภัทรา อ่องแก้ว	ซื้อ	ใบสำคัญแสดงสิทธิที่จะซื้อหุ้น	04/09/2566	100,000	0.27	
K	นาย ภาณุ เลิศเพ็ญเมธธา	ซื้อ	ใบสำคัญแสดงสิทธิที่จะซื้อหุ้น	04/09/2566	100,000	0.27	
PCC	นาย กิตติ สัมฤทธิ์	ซื้อ	หุ้นสามัญ	05/09/2566	50,000	3.17	
QLT	นาย กิตติ ทวีถาวรสกุล	ซื้อ	หุ้นสามัญ	05/09/2566	31,400	4.67	
SUPER	นาย จอมทรัพย์ โลจายะ	ซื้อ	หุ้นสามัญ	05/09/2566	1,000,000	0.49	
SYNTEC	นาย ณยศ ปิสิญธนะกุล	ซื้อ	หุ้นสามัญ	04/09/2566	25,000	1.70	
SYNTEC	นาย ณยศ ปิสิญธนะกุล	ซื้อ	หุ้นสามัญ	04/09/2566	25,000	1.68	
SYNTEC	นาย ณยศ ปิสิญธนะกุล	ซื้อ	หุ้นสามัญ	04/09/2566	11,300	1.70	
TK	นาย รักสมิทธิ์ พรประภา	ซื้อ	หุ้นสามัญ	06/09/2566	10,000	6.70	
TSTE	นาย ประภาส ชุตินวาร์พันธ์	ซื้อ	หุ้นสามัญ	05/09/2566	2,200	9.60	
UTP	นาย มงคล มังกรกนก	ซื้อ	หุ้นสามัญ	05/09/2566	34,000	11.90	
BTNC	นาย ปณิธาน ปวโรฬารวิทยา	ขาย	หุ้นสามัญ	05/09/2566	1,100	36.23	
CIVIL	นาย อนวัช เลิศชัยวรกุล	ขาย	หุ้นสามัญ	05/09/2566	10,000	2.64	
JKN	นาย จักรพงษ์ จักรจุฑาธิบดิ์	ขาย	หุ้นสามัญ	01/09/2566	92,027,375	1.27	
JKN	นางสาว พิมพ์อุมา จักรจุฑาธิบดิ์	ขาย	หุ้นสามัญ	31/08/2566	7,262,800	1.62	
JKN	นาย จักรพงษ์ จักรจุฑาธิบดิ์	ขาย	หุ้นสามัญ	04/09/2566	36,800	1.07	
MBAX	นาย สุรชัย อัสวแก้วมงคล	ขาย	ใบสำคัญแสดงสิทธิที่จะซื้อหุ้น	05/09/2566	10,000	0.61	
NDR	นาย ชัยสิทธิ์ สัมฤทธิ์วิณิชชา	ขาย	ใบสำคัญแสดงสิทธิที่จะซื้อหุ้น	04/09/2566	500,000	0.19	
NDR	นาย ชัยสิทธิ์ สัมฤทธิ์วิณิชชา	ขาย	ใบสำคัญแสดงสิทธิที่จะซื้อหุ้น	05/09/2566	250,000	0.20	
SCC	นาย ชุมพล ณ ลำเลียง	ขาย	หุ้นสามัญ	06/09/2566	20,000	311.00	
TKC	นาย ปิยะ จิราภาพงศา	ขาย	หุ้นสามัญ	05/09/2566	20,000	26.06	
JKN	นาย จักรพงษ์ จักรจุฑาธิบดิ์	รับโอน	หุ้นสามัญ	05/09/2566	47,000,000	-	
JKN	นาย จักรพงษ์ จักรจุฑาธิบดิ์	รับโอน	หุ้นสามัญ	31/08/2566	30,000,000	-	

ข้อมูลการขายชอร์ต

6-Sep-2023

หลักทรัพย์	ปริมาณหุ้นที่ขายชอร์ต (หุ้น)	มูลค่าการขายชอร์ต (บาท)	%ปริมาณการขายชอร์ต	%มูลค่าการขายชอร์ต
1 AIT	1048100	5,055,736.00	41.72	41.66
2 SCCC-R	11600	1,594,600.00	34.02	34.03
3 BJC	732200	24,186,125.00	30.11	30.03
4 EP	54800	162,440.00	29.32	29.25
5 CRC-R	2796800	113,140,575.00	27.55	27.48
6 SPCG	85700	1,071,250.00	27.02	27.02
7 UBE	477400	472,626.00	26.86	26.9
8 TU	971200	13,810,160.00	25.66	25.64
9 TIPH	106500	4,260,050.00	23.13	23.11
10 EA-R	2133200	132,034,475.00	21.88	21.87
11 TISCO-R	592700	59,270,000.00	21.66	21.62
12 MTC-R	1892700	74,785,850.00	21.19	21.14
13 RATCH	1301400	44,400,300.00	20.91	20.95
14 STANLY	1600	303,200.00	20.78	20.79
15 KTC-R	918600	42,625,350.00	20.53	20.51
16 ADVANC	710600	152,223,100.00	20.24	20.23
17 COM7	1310200	42,035,275.00	20.07	19.98
18 BTS-R	3481900	24,896,295.00	19.62	19.61
19 MINT	1627000	54,234,000.00	19.39	19.39
20 EPG	398600	2,772,885.00	19.19	19.27
21 IRPC	5743800	13,210,740.00	19.06	19.11
22 GLOBAL	848800	15,626,730.00	18.89	18.88
23 HUMAN	80400	820,960.00	18.68	18.66
24 INTUCH	464400	33,907,275.00	18.64	18.64
25 OR	1819400	36,623,750.00	18.36	18.35
26 SCCC	6100	837,600.00	17.89	17.88
27 SPCG-R	56400	704,970.00	17.78	17.78
28 SPALI	350800	7,489,560.00	17.65	17.65
29 AOT	3235800	232,435,350.00	17.63	17.64
30 TQM	84400	2,617,550.00	16.78	16.8
31 EGCO-R	164800	21,692,350.00	16.65	16.64
32 SKY	420200	14,244,650.00	16.65	16.57
33 PTTGC	1047300	38,100,425.00	16.54	16.56
34 DMT	214100	2,677,580.00	16.31	16.29
35 MAJOR	105900	1,495,680.00	16.12	16.11
36 SCC-R	208500	64,850,000.00	15.85	15.85
37 HENG	301300	765,760.00	15.91	15.8
38 AMATA	331400	8,532,050.00	15.51	15.55
39 TRUE-R	6316900	42,694,665.00	15.28	15.3
40 KKP	325800	18,970,700.00	15.28	15.29
41 RATCH-R	936200	31,903,475.00	15.04	15.05
42 BJC-R	365000	12,101,250.00	15.01	15.02
43 GPSC-R	1929700	99,452,675.00	14.95	15
44 SCC	191000	59,408,000.00	14.52	14.52
45 TVO-R	83000	1,922,650.00	14.42	14.43

หลักทรัพย์	ปริมาณหุ้นที่ขายชอร์ต (หุ้น)	มูลค่าการขายชอร์ต (บาท)	%ปริมาณการขายชอร์ต	%มูลค่าการขายชอร์ต
46 AP-R	454600	5,682,120.00	13.98	13.97
47 CHG-R	18370400	60,061,834.00	13.94	13.93
48 KTC	615800	28,785,050.00	13.76	13.85
49 ONEE	418300	2,016,530.00	13.69	13.7
50 OSP	946200	27,336,350.00	13.67	13.67
51 SJWD	575700	8,871,660.00	13.41	13.43
52 JMT	1127700	51,520,625.00	13.4	13.35
53 SABUY	1944200	14,175,235.00	13.25	13.21
54 TTB	73438900	126,330,353.00	13.18	13.2
55 BPP	190400	2,844,570.00	13.05	13.04
56 INTUCH-R	323800	23,625,000.00	13	12.99
57 CPN-R	244700	16,694,775.00	12.87	12.89
58 DOHOME	617500	6,983,800.00	12.56	12.55
59 GFPT	160800	1,753,780.00	12.52	12.54
60 CKP-R	1598800	5,964,188.00	12.36	12.36
61 TU-R	458300	6,507,870.00	12.11	12.08
62 TOP-R	2617900	128,627,150.00	12.08	12.05
63 BAM	1672400	18,905,360.00	12.01	12.02
64 BTS	2130900	15,260,930.00	12.01	12.02
65 CPF	1732100	36,597,920.00	11.83	11.84
66 GPSC	1518500	78,054,325.00	11.77	11.78
67 DCC	225800	449,342.00	11.76	11.75
68 TTCL	126700	533,652.00	11.73	11.73
69 SCGP-R	4793400	184,455,875.00	11.57	11.49
70 MBK	506500	9,705,320.00	11.42	11.49
71 GULF	1688300	78,111,850.00	11.41	11.43
72 BCPG	518600	5,182,060.00	11.32	11.35
73 AMATAV	16800	102,480.00	11.39	11.27
74 BGRIM	1273700	42,014,600.00	11.14	11.26
75 BH	134500	34,365,600.00	11.01	11.01
76 LHFG	494600	519,330.00	10.89	10.89
77 DELTA-R	647500	69,915,000.00	10.82	10.82
78 ORI	288400	3,019,200.00	10.79	10.81
79 STA-R	1249700	19,911,480.00	10.83	10.8
80 TOA-R	236600	6,146,050.00	10.64	10.65
81 TKS	15900	137,535.00	10.64	10.65
82 DUSIT	138900	1,481,810.00	10.71	10.58
83 KTB	9117600	176,037,240.00	10.54	10.5
84 CPALL	1392100	89,239,600.00	10.39	10.38
85 BGRIM-R	1168600	38,157,275.00	10.22	10.22
86 MTC	907500	35,969,200.00	10.16	10.17
87 KCE	1006200	49,971,700.00	10.17	10.16
88 THANI	488800	1,595,726.00	10.06	10.1
89 DOHOME-R	495300	5,608,020.00	10.08	10.07
90 AP	325000	4,066,460.00	10	10

หมายเหตุ :- %ปริมาณและมูลค่าการขายชอร์ต เปรียบเทียบกับปริมาณและมูลค่าการซื้อขายแบบ AOM

- " -R " ข้อมูลธุรกรรมขายชอร์ตในเอ็นวีซีอาร์

Source:SETSMART

Equity Index Futures - Trading Volume

6 September 2023

Volume, OI: Contracts

	Foreign Investor		Local Institutions		Local Investor		Total	
	Volume	%	Volume	%	Volume	%	Volume	OI
Long	93,203	40.51%	28,161	12.24%	108,732	47.26%		
Short	99,295	43.15%	28,066	12.20%	102,735	44.65%		
Net	-6,092	-	95	-	5,997	-	230,096	675,621

7 August 2023 - 6 September 2023 (1 Month)

Volume, OI: Contracts

	Foreign Investor		Local Institutions		Local Investor		Total	
	Volume	%	Volume	%	Volume	%	Volume	OI
Long	1,929,571	37.53%	729,228	14.18%	2,482,096	48.28%		
Short	2,039,449	39.67%	711,928	13.85%	2,389,518	46.48%		
Net	-109,878	-	17,300	-	92,578	-	5,140,895	675,621

3 January 2023 - 6 September 2023 (YTD)

	Foreign Investor		Local Institutions		Local Investor		Total	
	Volume	%	Volume	%	Volume	%	Volume	OI
Long	16,038,763	39.12%	6,362,027	15.52%	18,594,319	45.36%		
Short	16,222,138	39.57%	6,297,094	15.36%	18,475,877	45.07%		
Net	-183,375	-	64,933	-	118,442	-	40,995,109	675,621

Source: SETSMART

Rights & Benefits

September

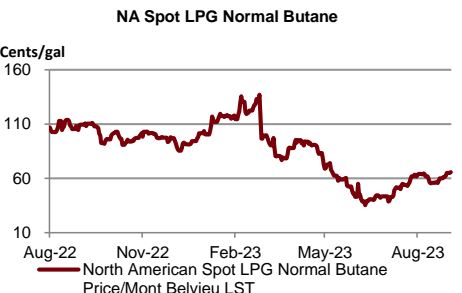
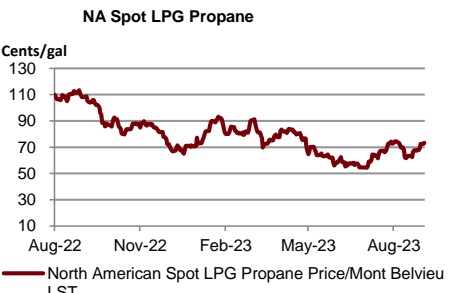
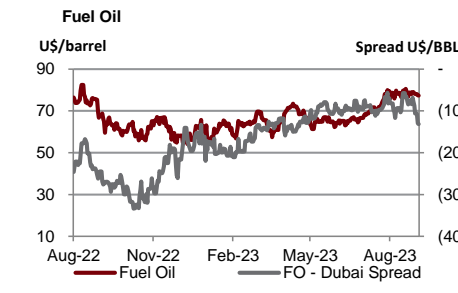
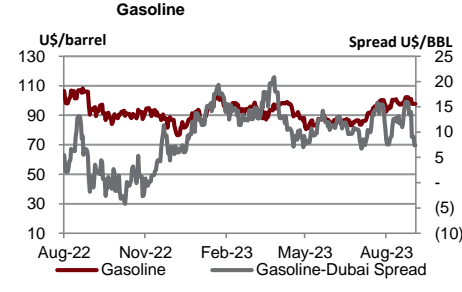
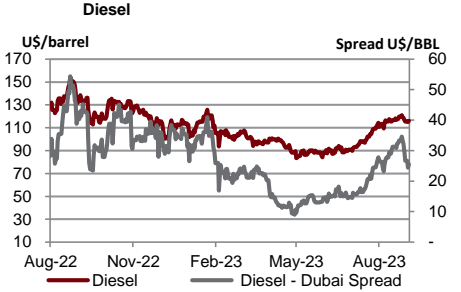
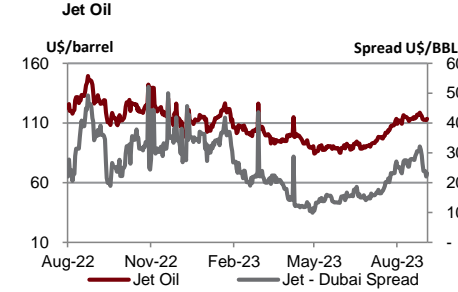
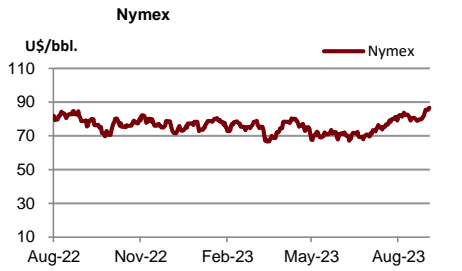
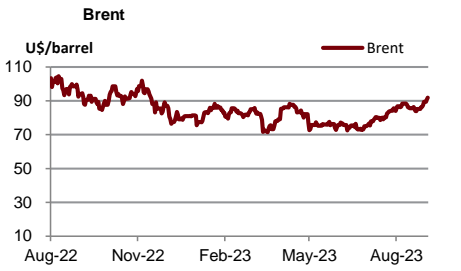
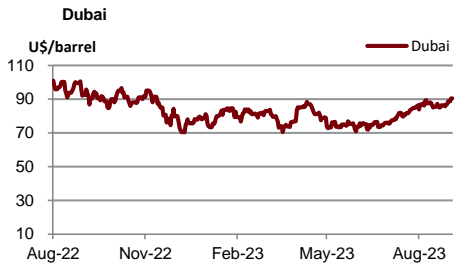
Monday	Tuesday	Wednesday	Thursday	Friday	
				01-Sep	
				CPTCF-XN@0.1735 EGATIF-XN@0.15 RATCH-XD@0.8 TIF1-XD@0.125	
				EGATIF-XD@0.0531 KBSPIF-XD@0.231 TFFIF-XD@0.1009 TTLPF-XD@0.441	
04-Sep	05-Sep	06-Sep	07-Sep	08-Sep	
BCPG-XD@0.1 HPF-XD@0.11 M-HI-XD@0.155 MINIT2-XD@0.17 MNRF-XN@0.18 M-STCR-XD@0.1	DRT-XD@0.26 LANNA-XD@1.1 MINIT-XD@0.025 MINIT2-XN@0.7 MNRF-XD@0.1 PB-XD@0.86	CTARAF-XN@0.128 GROREIT-XD@0.29 MLF-XD@0.127 TTW-XD@0.3	GAHREIT-XD@0.3 KPNPF-XN@0.04 MST-XD@0.37	BANPU-W6-XE 1:1@7.5 BBL-XD@2 CWT-W6-XE 1:1@3.5 EVER-W4-XE 1:1@1 IP-WI-XE 1:1.045@23.915 NVD480X-XD@0 TISCO-XD@2	BAY-XD@0.4 BCP-XD@0.5 DIMET-W4-XE 1:1.0677@0.4683 GPSC-XD@0.3 KKP-XD@1.25 OR-XD@0.25 TISCO-P-XD@2
			NETEASE80-XD@0 TOP-XD@0.65	BPP-XD@0.4 SSPF-XD@0.1169	
11-Sep	12-Sep	13-Sep	14-Sep	15-Sep	
JCKH-XR 1:2@0.03 SUSCO-XD@0.2	PINGAN80-XD@0 BANPU-XD@0.25 HMPRO-XD@0.18	BDMS-XD@0.35	EASTW-XD@0.05 SCB-XD@2.5 TPIPL-XD@0.03	KBANK-XD@0.5 TIPH-XD@0.5 TPIPP-XD@0.12	
			EGCO-XD@3.25		
18-Sep	19-Sep	20-Sep	21-Sep	22-Sep	
	EMC-W6-XE 1:1@0.15				
25-Sep	26-Sep	27-Sep	28-Sep	29-Sep	
		BCPG-W2-XE 1:1@8		INSET-WI-XE 1:1@2	

Remark *ND - No Dividend, XD - Cash Dividend, XD(ST) - Stock Dividend, XR - Rights for Common, XW - Rights for Warrant, XT - Rights for Transferable Subscription Right, XN - Capital Return, XB - Pre-emptive = Pre-emptive Rights

SOURCES: Stock Exchange of Thailand (SET)

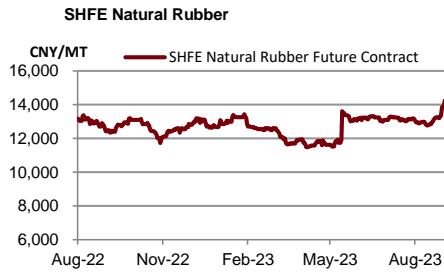
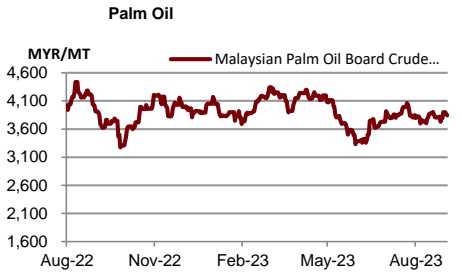
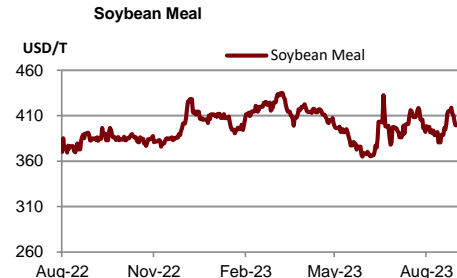
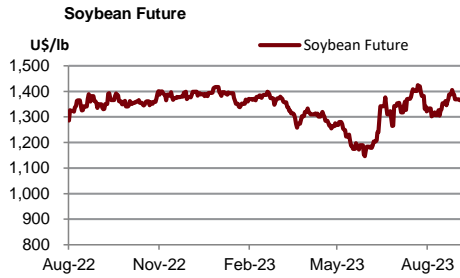
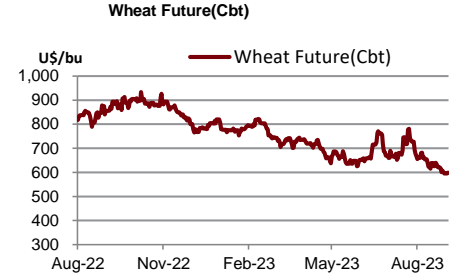
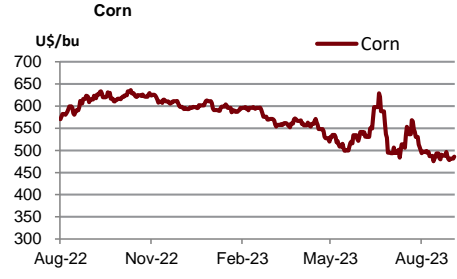
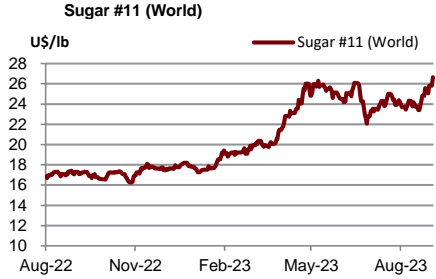
Share Listing				
September-2023				
Monday	Tuesday	Wednesday	Thursday	Friday
				01-Sep
04-Sep Share Listing TEAMG - 22,400 Shares	05-Sep	06-Sep Share Listing SDC - 44.444 M Shares SIRI - 10.000 M Shares	07-Sep Share Listing META - 907 Shares	08-Sep
11-Sep	12-Sep	13-Sep	14-Sep	15-Sep
18-Sep	19-Sep	20-Sep	21-Sep	22-Sep
25-Sep	26-Sep	27-Sep	28-Sep	29-Sep

	Units	6-Sep-23	(%)	WTD	(%)	MTD	(%)	QTD	(%)	YTD	(%)
Refinery & Oil											
Dubai	USD/barrel	91.22	0.9%	90.72	4.3%	90.20	4.1%	84.22	8.5%	80.09	-17.5%
Brent	USD/barrel	91.32	-0.6%	87.34	2.8%	90.81	5.4%	83.82	7.4%	80.80	-20.2%
Nymex	USD/barrel	87.54	1.0%	87.30	5.9%	86.86	7.3%	79.22	8.9%	75.34	-5.6%
Jet Oil	USD/barrel	115.11	1.3%	113.73	-1.5%	113.43	-0.4%	107.24	16.6%	101.20	-18.5%
Jet - Dubai Spread	USD/barrel	23.89	3.3%	23.01	-19.4%	23.23	-14.7%	23.02	60.6%	21.11	-22.3%
Diesel	USD/barrel	117.75	1.5%	116.22	-1.7%	115.99	0.1%	108.58	18.9%	101.28	-21.1%
Diesel - Dubai Spread	USD/barrel	26.53	3.9%	25.50	-18.3%	25.79	-12.0%	24.36	78.2%	21.19	-32.4%
Gasoline	USD/barrel	97.71	-0.1%	97.78	-2.3%	97.77	-0.8%	95.63	8.1%	92.59	-15.6%
Gasoline-Dubai Spread	USD/barrel	6.49	-11.6%	7.06	-46.3%	7.57	-36.8%	11.41	5.6%	12.50	-1.6%
Fuel Oil	USD/barrel	78.83	2.0%	77.89	-0.8%	77.93	-0.3%	75.19	12.8%	67.47	-14.1%
FO - Dubai Spread	USD/barrel	(12.39)	-5.6%	(12.83)	51.7%	(12.27)	45.7%	(9.03)	-17.7%	(12.62)	-31.6%
Natural Gas	USD/MMBtu	2.51	-2.8%	2.54	-7.2%	2.59	-5.5%	2.73	2.3%	2.89	-37.7%
NA Spot LPG Propane	US cent/gal	73.40	0.1%	73.30	6.2%	72.90	6.9%	66.94	-0.5%	72.54	-34.9%
NA Spot LPG Normal Butane	US cent/gal	64.30	-86.8%	65.80	-86.4%	65.40	-86.6%	56.76	-89.5%	78.07	-87.0%



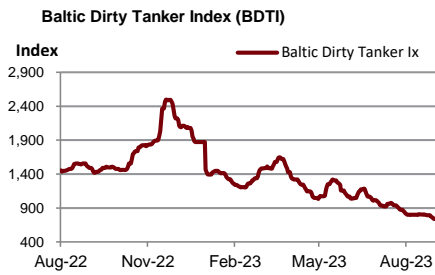
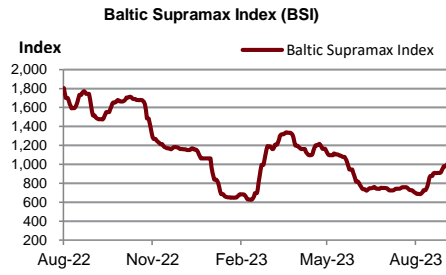
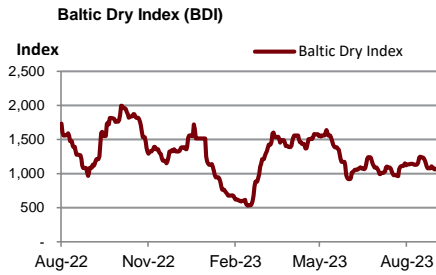
Source : Bloomberg

	Units	6-Sep-23	(%)	WTD	(%)	MTD	(%)	QTD	(%)	YTD	(%)
Soft Commodities											
Sugar #11 (World)	USd/lb.	26.22	-1.6%	26	3.9%	26.23	8.4%	24.26	-1.3%	22.51	29.1%
Corn	USd/bu.	485.75	-0.1%	486	0.2%	484.44	-1.1%	503.25	-7.3%	546.13	-9.3%
Wheat Future(Cbt)	USd/bu.	609.00	1.6%	604	0.0%	601.25	-6.0%	664.75	-2.8%	707.56	-19.0%
Soybean Future	USd/bu.	1,376.25	0.8%	1,371	-1.0%	1,370.19	2.0%	1,358.69	8.0%	1,321.06	-1.8%
Soybean Meal	USD/T.	399.20	0.4%	398	-2.6%	398.80	0.4%	400.03	1.4%	402.76	7.4%
Palm Oil	MYR/metric tonne	3,844.50	0.0%	3,858	1.2%	3,872.50	1.9%	3,844.34	0.1%	3,905.48	-23.8%
SHFE Natural Rubber	CNY/MT	14,155.00	0.6%	14,160	5.8%	14,099.00	8.2%	13,190.90	5.3%	12,718.60	-5.0%



Source : Bloomberg

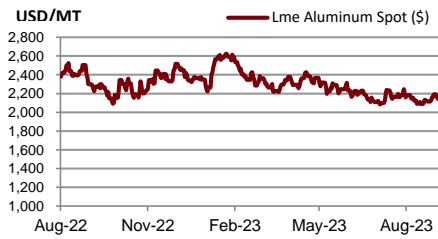
Shipping	Units	6-Sep-23	(%)	WTD	(%)	MTD	(%)	QTD	(%)	YTD	(%)
Baltic Dry Index (BDI)	USD	1,063.00	0.0%	1,073	-1.4%	1,070	-7.0%	1,095	-16.6%	1,140	-41.1%
Baltic Supramax Index (BSI)	USD	1,008.00	0.0%	1,002	5.4%	994	23.5%	788	-19.4%	907	-55.0%
Baltic Clean Tanker Index (BCTI)	USD	783.00	0.0%	793	-6.0%	808	8.5%	690	-5.7%	791	-35.8%
Baltic Dirty Tanker Index (BDTI)	USD	728.00	0.0%	730	-3.7%	733	-8.2%	857	-26.0%	1,168	-16.0%



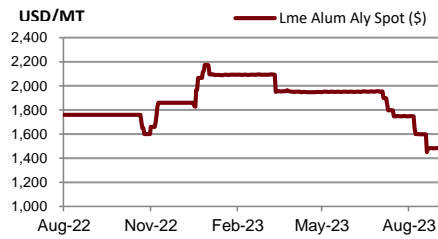
Source : Bloomberg

Metal	Units	6-Sep-23	(%)	WTD	(%)	MTD	(%)	QTD	(%)	YTD	(%)
Lme Aluminum Spot (\$)	USD/MT	2,147.75	0.2%	2,152	-0.5%	2,161	1.2%	2,149	-4.9%	2,282	-15.5%
Lme Alum Aly Spot (\$)	USD/MT	1,500.00	1.1%	1,489	0.4%	1,488	-7.2%	1,688	-13.4%	1,921	-7.1%
Lme Nasaac Spot (\$)	USD/MT	2,391.50	0.0%	2,392	0.0%	2,392	-0.3%	2,405	-2.3%	2,373	-9.0%
Lme Copper Spot (\$)	USD/MT	8,358.75	-1.5%	8,426	-0.1%	8,439	1.1%	8,414	-0.6%	8,628	-2.0%
Lme Lead Spot (\$)	USD/MT	2,278.50	-0.8%	2,280	2.1%	2,278	5.8%	2,144	1.3%	2,132	-0.7%
Lme Nickel Spot (\$)	USD/MT	20,373.00	-2.2%	20,685	1.0%	20,737	1.5%	20,756	-6.8%	23,242	-9.3%
Lme Tin Spot (\$)	USD/MT	26,029.00	-0.7%	26,111	3.5%	25,952	-0.5%	27,257	3.9%	26,522	-14.9%
Gold Spot \$/Oz	USD/t oz.	1,916.56	-0.5%	1,926	-0.5%	1,929	0.5%	1,933	-2.2%	1,934	7.3%
Thailand Gold Bar Buying Prices	THB/15.244 grams	32,250.00	-0.2%	31,992	1.3%	32,200	1.5%	31,830	-1.0%	31,372	5.4%
Thailand Gold Bar Selling Price	THB/15.244 grams	32,350.00	-0.2%	32,092	1.3%	32,300	1.5%	31,930	-1.0%	31,472	5.4%
Thailand Gold Ornament Buying Price	THB/15.16 grams	31,669.24	-0.1%	31,414	1.3%	31,618	1.5%	31,257	-1.0%	30,808	5.4%
Thailand Gold Ornament Selling Price	THB/15.16 grams	32,850.00	-0.2%	32,592	1.2%	32,800	1.4%	32,430	-1.0%	31,972	5.3%

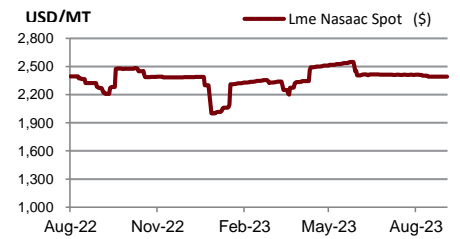
Lme Aluminum Spot (\$)



Lme Alum Aly Spot (\$)



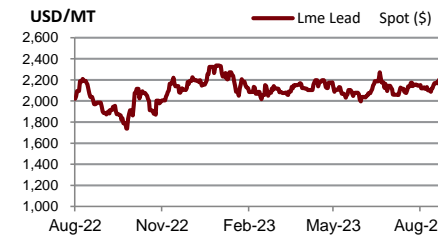
Lme Nasaac Spot (\$)



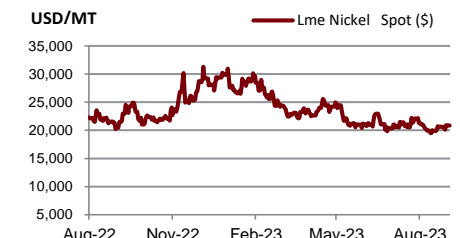
Lme Copper Spot (\$)



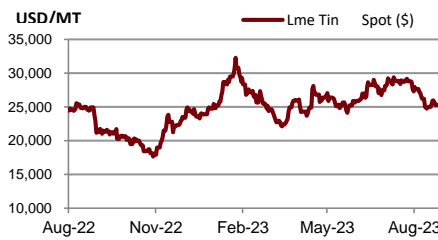
Lme Lead Spot (\$)



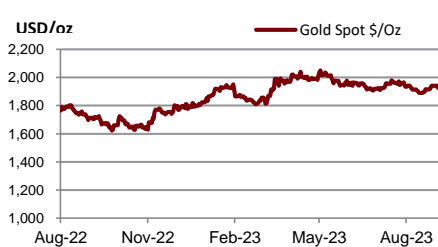
Lme Nickel Spot (\$)



Lme Tin Spot (\$)



Gold Spot \$/Oz



DISCLAIMER

การเสนอคำแนะนำ ข้อมูลบทวิเคราะห์ และการคาดการณ์ รวมทั้งการแสดงความคิดเห็นที่ปรากฏอยู่ในรายงานฉบับนี้ จัดทำขึ้นบนพื้นฐานของแหล่งข้อมูลที่ดีที่สุดที่ได้รับมา และพิจารณาเห็นว่าน่าเชื่อถือ แต่ทั้งนี้ทางบริษัทหลักทรัพย์ ซีจีเอส-ซีไอเอ็มบี (ประเทศไทย) จำกัด ไม่อาจรับรองความถูกต้องและความสมบูรณ์ของข้อมูลดังกล่าว ความเห็นที่แสดงไว้ในรายงานฉบับนี้ไม่ถือเป็นการเสนอแนะหรือการชี้ชวนให้ซื้อหรือขายหลักทรัพย์ การนำไปใช้ซึ่งข้อมูล บทวิเคราะห์และการคาดการณ์ทั้งหลายที่ปรากฏอยู่ในรายงานฉบับนี้เป็นกรณำไปใช้โดยให้ผู้ใช้ยอมรับความเสี่ยงและเป็นดุลยพินิจของผู้ใช้แต่ผู้เดียว

คำนิยามของ RECOMMENDATION (คำแนะนำการลงทุน)

คำแนะนำในหุ้น

ADD: ในกรณีผลตอบแทนของหุ้นที่คาดการณ์มากกว่า 10% ในช่วงเวลา 12 เดือนข้างหน้า

HOLD: ในกรณีผลตอบแทนของหุ้นที่คาดการณ์อยู่ระหว่าง 0% ถึง 10% ในช่วงเวลา 12 เดือนข้างหน้า

REDUCE: ในกรณีผลตอบแทนของหุ้นที่คาดการณ์น้อยกว่า 0% ในช่วงเวลา 12 เดือนข้างหน้า

คำแนะนำในภาคอุตสาหกรรม

OVERWEIGHT: ในกรณีที่บริษัทจำนวนมากในอุตสาหกรรมที่คาดการณ์ว่ามีผลตอบแทนมากกว่า 10% ในช่วงเวลา 12 เดือนข้างหน้า

NEUTRAL: ในกรณีที่บริษัทจำนวนมากในอุตสาหกรรมที่คาดการณ์ว่ามีผลตอบแทนอยู่ระหว่าง 0% ถึง 10% ในช่วงเวลา 12 เดือนข้างหน้า

UNDERWEIGHT: ในกรณีที่บริษัทจำนวนมากในอุตสาหกรรมที่คาดการณ์ว่ามีผลตอบแทนน้อยกว่า 0% ในช่วงเวลา 12 เดือนข้างหน้า

รายงานการประเมินการกำกับดูแลกิจการ (CGR)

การเปิดเผยผลการสำรวจของสมาคมส่งเสริมสถาบันกรรมการบริษัทไทย (IOD) ในเรื่องการกำกับดูแลกิจการ (Corporate Governance) นี้เป็นการดำเนินการตามนโยบายของสำนักงานคณะกรรมการกำกับหลักทรัพย์และตลาดหลักทรัพย์ โดยการสำรวจของ IOD เป็นการสำรวจและประเมินจากข้อมูลของบริษัทจดทะเบียนในตลาดหลักทรัพย์แห่งประเทศไทย และตลาดหลักทรัพย์ เอ็มเอไอ ที่มีการเปิดเผยต่อสาธารณะ และเป็นข้อมูลให้ผู้ลงทุนทั่วไปสามารถเข้าถึงได้ ดังนั้นผลสำรวจดังกล่าวจึงเป็นการนำเสนอในมุมมองของบุคคลภายนอก โดยไม่ได้เป็นการประเมินการปฏิบัติ และมีได้มีการไขข้อข้อมูลภายในในการประเมิน

อนึ่ง ผลการสำรวจดังกล่าว เป็นผลการสำรวจ ณ วันที่ปรากฏในรายงานการกำกับดูแลกิจการบริษัทจดทะเบียนไทยเท่านั้น ดังนั้น ผลการสำรวจจึงอาจเปลี่ยนแปลงได้ภายหลังจากดังกล่าว ทั้งนี้ บริษัทหลักทรัพย์ ซีจีเอส-ซีไอเอ็มบี (ประเทศไทย) จำกัด มิได้ยืนยันหรือรับรองถึงความถูกต้องของผลสำรวจดังกล่าวแต่อย่างใด

ช่วงคะแนน	สัญลักษณ์	ความหมาย
90 – 100		ดีเลิศ
80 – 89		ดีมาก
70 - 79		ดี
60 – 69		ดีพอใช้
50 – 59		ผ่าน
ต่ำกว่า 50	No logo given	N/A

จะทำการเผยแพร่รายชื่อเฉพาะบริษัทที่ได้คะแนนอยู่ในระดับ “ดี” ขึ้นไป ซึ่งมี 3 กลุ่มคือ “ดี” “ดีมาก” และ “ดีเลิศ” โดยประกาศรายชื่อบริษัทในแต่ละกลุ่มเรียงตามลำดับตัวอักษรชื่อย่อบริษัทในภาษาอังกฤษ

รายงานการประเมินการกำกับดูแลกิจการ (CGR) โดยสมาคมส่งเสริมสถาบันกรรมการบริษัทไทย 2565



AAV	ADVANC	AF	AH	AIRA	AJ	AKP	AKR	ALLA	ALT	AMA	AMARIN
AMATA	AMATAV	ANAN	AOT	AP	APURE	ARIP	ASP	ASW	AUCT	AWC	AYUD
BAFS	BAM	BANPU	BAY	BBIK	BBL	BCP	BCPG	BDMS	BEM	BEYOND	BGC
BGRIM	BIZ	BKI	BOL	BPP	BRR	BTS	BTW	BWG	CENTEL	CFRESH	CGH
CHEWA	CHO	CIMBT	CK	CKP	CM	CNT	COLOR	COM7	COMAN	COTTO	CPALL
CPF	CPI	CPN	CRC	CSS	DDD	DELTA	DEMCO	DOHOME	DRT	DTAC	DUSIT
EA	EASTW	ECF	ECL	EE	EGCO	EPG	ETC	ETE	FN	FNS	FPI
FPT	FSMART	FVC	GC	GEL	GFPT	GGC	GLAND	GLOBAL	GPI	GPSC	GRAMMY
GULF	GUNKUL	HANA	HARN	HENG	HMPRO	ICC	ICHI	III	ILINK	ILM	IND
INTUCH	IP	IRC	IRPC	ITEL	IVL	JTS	JWD	K	KBANK	KCE	KEX
KGI	KKP	KSL	KTB	KTC	LALIN	LANNA	LHFG	LIT	LOXLEY	LPN	LRH
LST	MACO	MAJOR	MAKRO	MALEE	MBK	MC	MCOT	METCO	MFEC	MINT	MONO
MOONG	MSC	MST	MTC	MVP	NCL	NEP	NER	NKI	NOBLE	NSI	NVD
NYT	OISHI	OR	ORI	OSP	OTO	PAP	PCSGH	PDG	PDJ	PG	PHOL
PLANB	PLANET	PLAT	PORT	PPS	PR9	PREB	PRG	PRM	PSH	PSL	PTG
PTT	PTTEP	PTTGC	PYLON	Q-CON	QH	QTC	RATCH	RBF	RS	S	S&J
SAAM	SABINA	SAMART	SAMTEL	SAT	SC	SCB	SCC	SCCC	SCG	SCGP	SCM
SCN	SDC	SEAFCO	SEAOIL	SE-ED	SELIC	SENA	SENAJ	SGF	SHR	SICT	SIRI
SIS	SITHAI	SMPK	SNC	SONIC	SORKON	SPALI	SPI	SPRC	SPVI	SSC	SSSC
SST	STA	STEC	STGT	STI	SUN	SUSCO	SUTHA	SVI	SYMC	SYNTEC	TACC
TASCO	TCAP	TEAMG	TFMAMA	THANA	THANI	THCOM	THG	THIP	THRE	THREL	TIPCO
TISCO	TK	TKN	TKS	TKT	TMILL	TMT	TNDT	TNITY	TOA	TOP	TPBI
TQM	TRC	TRUE	TSC	TSR	TSTE	TSTH	TTA	TTB	TTCL	TTW	TU
TVDH	TVI	TVO	TWPC	U	UAC	UBIS	UPOIC	UV	VCOM	VGI	VIH
WACOAL	WAVE	WHA	WHAUP	WICE	WINNER	XPG	ZEN				



2S	7UP	ABICO	ABM	ACE	ACG	ADB	ADD	AEONTS	AGE	AHC	AIE
AIT	ALUCON	AMANAH	AMR	APCO	APCS	AQUA	ARIN	ARROW	AS	ASAP	ASEFA
ASIA	ASIAN	ASIMAR	ASK	ASN	ATP30	B	BA	BC	BCH	BE8	BEC
BH	BIG	BJC	BJCHI	BLA	BR	BRI	BROOK	BSM	BYD	CBG	CEN
CHARAN	CHAYO	CHG	CHOTI	CHOW	CI	CIG	CITY	CIVIL	CMC	CPL	CPW
CRANE	CRD	CSC	CSP	CV	CWT	DCC	DHOUSE	DITTO	DMT	DOD	DPAIN
DV8	EASON	EFORL	ERW	ESSO	ESTAR	FE	FLOYD	FORTH	FSS	FTE	GBX
GCAP	GENCO	GJS	GTB	GYT	HEMP	HPT	HTC	HUMAN	HYDRO	ICN	IFS
IIG	IMH	INET	INGRS	INSET	INSURE	IRCP	IT	ITD	J	JAS	JCK
JCKH	JMT	JR	KBS	KCAR	KIAT	KISS	KK	KOOL	KTIS	KUMWEL	KUN
KWC	KWM	L&E	LDC	LEO	LH	LHK	M	MATCH	MBAX	MEGA	META
MFC	MGT	MICRO	MILL	MITSI	MK	MODERN	MTI	NATION	NBC	NCAP	NCH
NDR	NETBAY	NEX	NINE	NNCL	NOVA	NPK	NRF	NTV	NUSA	NWR	OCC
OGC	ONEE	PACO	PATO	PB	PICO	PIMO	PIN	PJW	PL	PLE	PM
PMTA	PPP	PPPM	PRAPAT	PRECHA	PRIME	PRIN	PRINC	PROEN	PROS	PROUD	PSG
PSTC	PT	PTC	QLT	RCL	RICHY	RJH	ROJNA	RPC	RT	RWI	S11
SA	SABUY	SAK	SALEE	SAMCO	SANKO	SAPPE	SAWAD	SCAP	SCI	SCP	SE
SECURE	SFLEX	SFP	SFT	SGP	SIAM	SINGER	SKE	SKN	SKR	SKY	SLP
SMART	SMD	SMIT	SMT	SNNP	SNP	SO	SPA	SPC	SPCG	SR	SRICHA
SSF	SSP	STANLY	STC	STPI	SUC	SVOA	SVT	SWC	SYNEX	TAE	TAKUNI
TCC	TCMC	TFG	TFI	TFM	TGH	TIDLOR	TIGER	TIPH	TITLE	TM	TMC
TMD	TMI	TNL	TNP	TNR	TOG	TPA	TPAC	TPCS	TPIPL	TPIPP	TPLAS
TPS	TQR	TRITN	TRT	TRU	TRV	TSE	TVT	TWP	UBE	UEC	UKEM
UMI	UOBKH	UP	UPF	UTP	VIBHA	VL	VPO	VRANDA	WGE	WIK	WIN
WINMED	WORK	WP	XO	YUASA	ZIGA						



A	A5	AI	ALL	ALPHAX	AMC	APP	AQ	AU	B52	BEAUTY	BGT
BLAND	BM	BROCK	BSBM	BTNC	CAZ	CCP	CGD	CMAN	CMO	CMR	CPANEL
CPT	CSR	CTW	D	DCON	EKH	EMC	EP	EVER	F&D	FMT	GIFT
GLOCON	GLORY	GREEN	GSC	HL	HTECH	IHL	INOX	JAK	JMART	JSP	JUBILE
KASET	KCM	KWI	KYE	LEE	LPH	MATI	M-CHAI	MCS	MDX	MENA	MJD
MORE	MPIC	MUD	NC	NEWS	NFC	NSL	NV	PAF	PEACE	PF	PK
PPM	PRAKIT	PTECH	PTL	RAM	ROCK	RP	RPH	RSP	SIMAT	SISB	SK
SOLAR	SPACK	SPG	SQ	STARK	STECH	SUPER	SVH	TC	TCCC	TCJ	TEAM
THE	THMUI	TKC	TNH	TNPC	TOPP	TPCH	TPOLY	TRUBB	TTI	TYCN	UMS
UNIQ	UPA	UREKA	VARO	W	WFX	WPH	YGG				

ข้อมูล Anti-Corruption Progress Indicator ของบริษัทจดทะเบียน

ได้รับการรับรอง

2S	7UP	ADVANC	AF	AI	AIE	AIRA	AJ	AKP	AMA	AMANAH	AMATA
AMATAV	AP	APCS	AS	ASIAN	ASK	ASP	AWC	AYUD	B	BAFS	BAM
BANPU	BAY	BBL	BCH	BCP	BCPG	BE8	BEC	BEYOND	BGC	BGRIM	BKI
BLA	BPP	BROOK	BRR	BSBM	BTS	BWG	CEN	CENTEL	CFRESH	CGH	CHEWA
CHOTI	CHOW	CIG	CIMBT	CM	CMC	COM7	COTTO	CPALL	CPF	CPI	CPL
CPN	CRC	CSC	DCC	DELTA	DEMCO	DIMET	DRT	DTAC	DUSIT	EA	EASTW
EGCO	EP	EPG	ERW	ESTAR	ETE	FE	FNS	FPI	FPT	FSMART	FSS
FTE	GBX	GC	GCAP	GEL	GFPT	GGC	GJS	GPI	GPSC	GSTEEL	GULF
GUNKUL	HANA	HARN	HEMP	HENG	HMPRO	HTC	ICC	ICHI	IFS	III	ILINK
INET	INSURE	INTUCH	IRC	IRPC	ITEL	IVL	JKN	JR	K	KASET	KBANK
KBS	KCAR	KCE	KGI	KKP	KSL	KTB	KTC	KWI	L&E	LANNA	LH
LHFG	LHK	LPN	LRH	M	MAJOR	MAKRO	MALEE	MATCH	MBAX	MBK	MC
MCOT	META	MFC	MFEC	MILL	MINT	MONO	MOONG	MSC	MST	MTC	MTI
NBC	NEP	NINE	NKI	NOBLE	NOK	NSI	NWR	OCC	OGC	ORI	PAP
PATO	PB	PCSGH	PDG	PDJ	PG	PHOL	PK	PL	PLANB	PLANET	PLAT
PM	PPP	PPPM	PPS	PR9	PREB	PRG	PRINC	PRM	PROS	PSH	PSL
PSTC	PT	PTG	PTT	PTTEP	PTTGC	PYLON	Q-CON	QH	QLT	QTC	RATCH
RML	RWI	S&J	SAAM	SABINA	SAPPE	SAT	SC	SCB	SCC	SCCC	SCG
SCGP	SCM	SCN	SEAOIL	SE-ED	SELIC	SENA	SGP	SINGER	SIRI	SITHAI	SKR
SMIT	SMK	SMPC	SNC	SNP	SORKON	SPACK	SPALI	SPC	SPI	SPRC	SRICHA
SSF	SSP	SSSC	SST	STA	STGT	STOWER	SUSCO	SVI	SYMC	SYNTEC	TAE
TAKUNI	TASCO	TCAP	TCCM	TFG	TFI	TFMAMA	TGH	THANI	THCOM	THIP	THRE
THREL	TIDLOR	TIPCO	TISCO	TKS	TKT	TMILL	TMT	TNITY	TNL	TNP	TNR
TOG	TOP	TOPP	TPA	TPCS	TPP	TRU	TRUE	TSC	TSTE	TSTH	TTA
TTB	TTCL	TU	TVDH	TVI	TVO	TWPC	U	UBE	UBIS	UEC	UKEM
UOBKH	UPF	UV	VGI	VIH	WACOAL	WHA	WHAUP	WICE	WIJK	XO	YUASA
ZEN	ZIGA										

ประกาศเจตนาสมัคร

AH	ALT	APCO	ASW	B52	CHG	CI	CPR	CPW	DDD
ECF	EKH	ETC	EVER	FLOYD	GLOBAL	ILM	INOX	J	JMART
KEX	KUMWEL	LDC	MEGA	NCAP	NOVA	NRF	NUSA	OR	PIMO
SAK	SIS	SSS	STECH	SUPER	SVT	TKN	TMD	TMI	TQM
VARO	VCOM	VIBHA	W	WIN					

ไม่เปิดเผยหรือไม่มีนโยบาย

4CS	3K-BAT	A	A5	AAI	AAV	ABICO	ABM	ACAP	ACC
ADB	ADD	AEONTS	AFC	AGE	AHC	AIT	AJA	AKR	ALL
ALUCON	AMARC	AMARIN	AMC	AMR	ANAN	AOT	APEX	APP	APURE
ARIN	ARIP	ARROW	ASAP	ASEFA	ASIA	ASIMAR	ASN	ATP30	AU
BBGI	BBIK	BC	BCT	BDMS	BEAUTY	BEM	BGT	BH	BIG
BIZ	BJC	BJCHI	BKD	BLAND	BLESS	BLISS	BM	BOL	BR
BSM	BTG	BTNC	BTW	BUI	BYD	CAZ	CBG	CCET	CCP
CH	CHARAN	CHAYO	CHIC	CHO	CITY	CIVIL	CK	CKP	CMAN
CNT	COLOR	COMAN	CPANEL	CPH	CPT	CRANE	CRD	CSP	CSR
CV	CWT	D	DCON	DITTO	DMT	DOD	DPAINT	DTCI	DV8
EE	EFORL	EMC	ESSO	F&D	FANCY	FMT	FN	FORTH	FTI
GIFT	GL	GLAND	GLOCON	GLORY	GRAMMY	GRAND	GREEN	GSC	GTB
HL	HPT	HTECH	HUMAN	HYDRO	ICN	IFEC	IHL	IIG	IMH
INSET	IP	IRCP	IT	ITD	ITNS	JAK	JAS	JCK	JCKH
JSP	JUBILE	JWD	KAMART	KC	KCC	KCM	KDH	KIAT	KISS
KKC	KLINIQ	KOOL	KTIS	KUN	KWC	KWM	KYE	LALIN	LEE
LOXLEY	LPH	LST	MACO	MANRIN	MATI	MAX	M-CHAI	MCS	MDX
MGT	MICRO	MIDA	MITSIB	MJD	MK	ML	MODERN	MORE	MPIC
NATION	NC	NCH	NCL	NDR	NER	NETBAY	NEW	NEWS	NEX
NPK	NSL	NTV	NV	NVD	NYT	OHTL	OISHI	ONEE	OSP
PACO	PAF	PCC	PEACE	PERM	PF	PICO	PIN	PJW	PLUS
POLY	POMPUI	PORT	POST	PPM	PRAKIT	PRAPAT	PRECHA	PRIME	PRIN
PROUD	PSG	PTC	PTECH	PTL	RAM	RBF	RCL	RICHY	RJH
ROJNA	RP	RPC	RPH	RSP	RT	S	S11	SA	SABUY
SAM	SAMART	SAMCO	SAMTEL	SANKO	SAUCE	SAWAD	SAWANG	SCAP	SCI
SE	SEAFCO	SECURE	SENAJ	SFLEX	SFP	SFT	SGF	SHANG	SHR
SIMAT	SISB	SK	SKE	SKN	SKY	SLM	SLP	SMART	SMD
SO	SOLAR	SONIC	SPA	SPCG	SPG	SPVI	SQ	SR	SSC
STC	STEC	STHAI	STI	STP	STPI	SUC	SUN	SUTHA	SVH
SYNEX	TACC	TAPAC	TC	TCC	TCCC	TCJ	TCOAT	TEAM	TEAMG
TFM	TGE	TGPRO	TH	THAI	THANA	THE	THG	THL	THMUI
TITLE	TK	TKC	TLI	TM	TMC	TMW	TNDT	TNH	TNPC
TPBI	TPCH	TPIPL	TPIPP	TPLAS	TPOLY	TPS	TQR	TR	TRC
TRV	TSE	TSF	TSR	TTI	TTT	TTW	TVT	TWP	TWZ
UMI	UMS	UNIQ	UP	UPA	UPOIC	UREKA	UTP	UVAN	VL
VRANDA	WAVE	WFX	WGE	WINMED	WINNER	WORK	WORLD	WP	WPH
YONG									