



Globlex Group

7 September 2023

AFTERNOON CALL ACTION NOTES

By Globlex Research Department

ดัชนี SET ปิดภาคเช้า

Close	1,552.93	Value	21,571 ลบ.
Change	+4.15	%Change	+0.27%

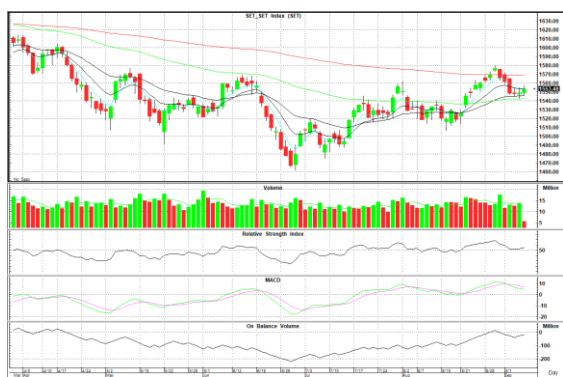
สรุปภาวะตลาดภาคเช้า

ตลาดหุ้นในภาคเช้า ดัชนีเคลื่อนไหวในแดนบวกเล็กน้อยสวนทางกับตลาดหุ้นในภูมิภาคที่ปรับตัวลง หลังจากคืนที่ผ่านมาสหรัฐเปิดเผยดัชนีภาคบริการที่แข็งแกร่งเกินคาด ทำให้ตลาดกังวลว่าเฟดจะคงอัตราดอกเบี้ยในระดับสูงต่อไป ส่งผลให้ดัชนี SET Index ปิดตลาดที่ 1,552.93 จุด +4.15 จุด +0.27% มูลค่าการซื้อขาย 21,571 ลบ.

แนวโน้มภาคบ่าย

ดัชนีสร้างฐานได้และเริ่มมีการรีบาวด์ อย่างไรก็ตามยังเป็น การรีบาวด์ในกรอบจำกัดเนื่องจากยังขาดปัจจัยใหม่เข้ามาหนุน อีกทั้งนักลงทุนกังวลเรื่องการคงอัตราดอกเบี้ยเฟดในระดับสูงหลังอัตราเงินเฟ้อทรงตัวในระดับสูง

แนวรับ 1,545 แนวต้าน 1,560



Technical Insight

STGT รับ 7.40 บาท / ต้าน 8.00-8.20 บาท / Cut loss 7.30 บาท

ราคาปิด 7.50 บาท

ได้ระดับขึ้นจาก Bottom พร้อมปริมาณซื้อขายสะสมต่อเนื่อง และ Slow Sto. เตรียมพลิกตัวส่งสัญญาณซื้อ คาดราคามีโอกาสปรับตัวขึ้นทดสอบ 8.00-8.20 บาท

WHA รับ 5.10 บาท / ต้าน 5.50-6.00 บาท / Cut loss 5 บาท

ราคาปิด 5.25 บาท

ราคาอยู่ในทิศทางขาขึ้น โดยมี Volume เข้าสีวันติด และ Slow Sto. ส่งสัญญาณซื้อหนุน คาดราคามีโอกาสปรับตัวขึ้นทดสอบด้านที่ 5.50-6.00 บาท

ข่าวสำคัญช่วงเช้า

- ภาวะตลาดเงินบาท: เปิด 35.58 อ่อนค่าสอดคล้องภูมิภาค จับตาตัวเลขเศรษฐกิจจีน-สหรัฐ
- จีนส่งออกลดลงติดต่อกันเดือนที่ 4 เหตุดีมานด์สินค้าจีนในต่างประเทศชะลอตัว
- SKY บวก ผู้บริหารคาดผลงาน H2/66 โตรับไฮซีซั่นท่องเที่ยว และส่ง "เมทเธียร์" ลุยภารกิจ Smart Facility Management พุงเป่าเมกะโปรเจกต์ อสังหาฯ
- ASW แดกไลน์ธุรกิจใหม่ผุด Well Aesthetic & Wellness Center กลางรัชดา-ลาดพร้าว
- CHOW ร่วม BlackRock ลุยพัฒนาโรงไฟฟ้าพลังงานทดแทน
- JKN ยันเดินหน้าจัดประกวดมิสยูนิเวิร์สในเอสซีควอเตอร์แม้อ่วมปัญหาหุ้นกู้

ที่มา : สำนักข่าวอินโฟเควสท์

นักวิเคราะห์ 02-6725999
 วิลาสินี บุญมาสูงทรง ext.5937
 วัชรินทร์ จงยรรยง ext.5936
 ณัฐวุฒิ วงศ์เยาวรักษ์ ext.5805
 สลักบุญ วงศ์อัครเดช ext.7287

ผู้ช่วยนักวิเคราะห์
 ปณชัย กฤตธนชัย

Disclaimer : ข้อมูลในรายงานนี้เป็นข้อมูลที่มีการเปิดเผยต่อสาธารณะซึ่งนักลงทุนสามารถเข้าถึงได้โดยทั่วไป และเป็นข้อมูลที่เชื่อว่าน่าเชื่อถือได้ ความคิดเห็นที่ปรากฏอยู่ในรายงานนี้เป็นเพียงการนำเสนอในมุมมองของบริษัทและเป็นการคิดเห็น ณ วันที่ที่ปรากฏในรายงานเท่านั้น ซึ่งอาจเปลี่ยนแปลงได้ภายหลังวันดังกล่าว โดยบริษัทไม่จำเป็นต้องแจ้งให้สาธารณชนหรือนักลงทุนทราบ รายงานนี้จัดทำขึ้นเพื่อเผยแพร่ข้อมูลให้แก่กลุ่มทุนเท่านั้น บริษัทไม่รับผิดชอบต่อการนำข้อมูลหรือความคิดเห็นใดๆไปใช้ในทุกรณี ดังนั้นนักลงทุนควรใช้ดุลพินิจในการพิจารณาตัดสินใจก่อนการลงทุน นอกจากนี้ บริษัท และ/หรือ บริษัทในกลุ่มของบริษัทอาจมีส่วนเกี่ยวข้องหรือผลประโยชน์ใดๆกับบริษัทใดๆที่กล่าวถึงในรายงานนี้ก็ได้