

7 กันยายน 2566

รายงานดัชนีตลาดหุ้น

	ปิด	เปลี่ยนแปลง	%
SET index	1548.78	0.92	0.06
SET50	948.79	1.70	0.18
SET P/E		21.39	
SET P/BV		1.51	
SET Div. Yield		3.03%	
DOW	34443.19	-198.78	-0.57
NASDAQ	13872.47	-148.48	-1.06

ดัชนีชี้วัดเศรษฐกิจ/ตลาดหุ้น

	ปิด	%
เงินบาท/ดอลลาร์สหรัฐ	35.39	-0.19
ดอกเบี้ยพันธบัตรสหรัฐ 10 ปี	4.296	+5.0bps
ราคาน้ำมันเบรนท์ (US\$)	90.59	+0.75
ราคาน้ำมัน US WTI (US\$)	87.13	+0.93
ราคาน้ำมันดิบดูไบ (US\$)	91.22	+0.85
ดัชนีค่าระวางเรือ - BDI	1,081	+1.69
ราคาทองคำสปอต (US\$)	1,916	-0.48

มูลค่าการซื้อขาย 53,968 ล้านบาท

ล้านบาท	ซื้อ	ขาย	สุทธิ
สถาบันในประเทศ	4,604	3,626	978
ต่างประเทศ	27,223	27,964	-740
รายบุคคล	17,849	18,143	-293
บัญชีบริษัทหลักทรัพย์	4,291	4,236	55

มูลค่าการซื้อขายสูงสุด รายอุตสาหกรรม

	ล้านบาท	%	% of total
Energy	13,182	0.7	24.4
Bank	7,453	0.8	13.8
Fin	4,322	-1.5	8.0
Health	3,740	1.1	6.9
Ict	3,415	-0.2	6.3

มูลค่าการซื้อขายสูงสุด รายหลักทรัพย์

	ปิด (บาท)	%	ล้านบาท
PTTEP	166	3.1	3,717
PTT	35.25	1.4	2,594
BDMS	27.50	1.9	2,411
SCB	116.50	0.4	2,123
KTB	19.50	2.6	1,676

ทิศทางตลาดหุ้นวันนี้

(รัศพงศ์ ไชยสุภกรกุล เลขทะเบียนฯ: 19838)

ไซด์เวย์ต่อ หุ้นน้ำมันยังคงช่วยค้ำตลาด

ฝ่ายวิจัย KGI ประเมิน SET Index วันพฤหัสบดี แกว่งกรอบแคบๆ (sideways)... หลังจากเมื่อวานนี้ ตลาดหุ้นไทยปิดเกือบไม่เปลี่ยนแปลง (ซีมๆ ตามคาด) หลังแรงซื้อหุ้นน้ำมันเข้ามาช่วยหักล้างแรงขายในหุ้นกลุ่มที่ยังมีความไม่ชัดเจน เช่นกลุ่มไฟฟ้า และกลุ่มไฟแนนซ์ (อ่านเพิ่มเติมในบทวิเคราะห์กลุ่มไฟแนนซ์ วันนี้)... ขณะที่ในวันนี้ ปัจจัยโดยรวมยังเป็นลบเล็กน้อย i) ตลาดหุ้นสหรัฐฯ ปรับลดลงในช่วงเช้าแรงเมื่อคืนนี้ หลังจากบอนด์ยีลด์สหรัฐฯ และดัชนีค่าเงินดอลลาร์ฯ เดินหน้าปรับขึ้นต่อ สะท้อนตัวเลข ISM ภาคบริการสหรัฐฯ ส.ค. ที่ปรับขึ้นสู่ 54.5 จุด (ตลาดคาด 52.5 จุด) และผู้ว่าการเฟด 2-3 ราย ยังคงส่งสัญญาณว่าเฟดยังมีแนวโน้มปรับขึ้นดอกเบี้ยต่อ แต่ไม่น่าจะปรับขึ้นในการประชุมรอบนี้ (20 ก.ย.) ii) พันธกิจพลว่ทั้งในตลาดหุ้นไทยและตลาดบอนด์ไทยยังเป็นลบในช่วงสั้น หลังค่าเงินบาทอ่อนค่อนข้างแรงเข้าวันนี้ สะท้อนเงินดอลลาร์ฯ ที่แข็งค่า และความไม่แน่นอนของกรอบนโยบายการคลัง รวมทั้งการขาดดุลงบประมาณ... ด้านปัจจัยภายในประเทศ เมื่อวานนี้มีกระแสข่าวเกี่ยวกับแหล่งเงินทุนที่จะให้ออกมาตรการแจกเงินดิจิทัล 1 หมื่นบาทต่อคน เช่นการยืมเงินของรัฐบาลฯ การใช้จ่ายนโยบายจากพอร์ตกองทุนวายุภักษ์ เป็นต้น ซึ่งขณะนี้ยังไม่มีความชัดเจนมากนัก

หุ้นเด่นวันนี้ ตามปัจจัยพื้นฐาน

(สุชาติ ภิรทวรรณรัตน์ เลขทะเบียนฯ: 28668)

เก็งกำไร CPF*, INTUCH*, ROJNA

- **CPF*** (เป้า Consensus 25 บาท) 1) ประเมินแนวรับ 20.9 บาท / แนวต้าน 21.5 – 21.7 บาท กรณี Break ผ่านแนวต้านนี้ได้ ประเมินมีโอกาสทดสอบแนวต้านถัดไป +/- 22.5 บาท (Stop loss 21.5 บาท) 2) ประเมินแนวโน้มผลการดำเนินงานผ่านจุดต่ำสุดแล้ว และจะเริ่มทยอยฟื้นตัวโดยเฉพาะใน 4Q66 จาก i) ราคาเนื้อหมูในประเทศที่เริ่มฟื้นตัวในช่วงเดือน ส.ค. ที่ผ่านมา (คาดเป็นผลจากการเร่งปราบปรามหมูเถื่อนนำเข้าของภาครัฐฯ) ii) ค่าราคาเนื้อหมูที่จีนและเวียดนามปีหน้าเริ่มฟื้นตัว 3) PBV 0.73 เท่า อยู่ในระดับ -2 เท่าของส่วนเบี่ยงเบนมาตรฐานในอดีตแล้ว ขณะที่คาดผลการดำเนินงานจะเริ่มทยอยฟื้นตัวแบบไตรมาสต่อไตรมาส
- **INTUCH*** (เป้า Consensus 84.6 บาท) 1) ประเมินแนวรับ 72.5 บาท / แนวต้าน 74.0 บาท กรณี Break ผ่านแนวต้านนี้ได้ ประเมินมีโอกาสทดสอบแนวต้านถัดไป +/- 76 บาท (Stop loss 71.5 บาท) 2) ประเมินจากสถานการณ์ตลาดหุ้นกู้ในปัจจุบัน มีโอกาสที่นักลงทุนจะ Switching มาพักเงินลงทุนที่หุ้นพื้นฐานดี ความผันผวนด้านราคาต่ำ และปันผลสูงสม่ำเสมอ เช่น INTUCH* โดย Consensus คาด Dividend yield ปี 2566 – 67 เท่ากับ 4.7% – 4.9% 3) คาดแนวโน้มผลการดำเนินงานจะดีต่อเนื่องตาม ผลการดำเนินงานของ ADVANC* (ราคาอุตสาหกรรมสื่อสาร มีการแข่งขันที่ลดลงทั้งโทรศัพท์มือถือและอินเทอร์เน็ต หนุนอัตรากำไร) โดย Consensus คาดกำไรปี 2567 จะโต +6.5% YoY เป็น 1.2 หมื่นล้านบาท
- **ROJNA** (เป้า Consensus 7.6 บาท) 1) ประเมินแนวรับ 6.35 บาท / แนวต้าน 6.55 – 6.70 บาท กรณี Break ผ่านแนวต้านนี้ได้ ประเมินมีโอกาสทดสอบแนวต้านถัดไป +/- 7.0 บาท (Stop loss 6.1 บาท) 2) ประเมินราคาหุ้นยัง Laggard กลุ่มนิคมฯ ขณะที่คาดรับ Sentiment บวกตามภาพรวมอุตสาหกรรมฯ โดยเฉพาะการขยายการลงทุนธุรกิจรถอีวีและชิ้นส่วนอิเล็กทรอนิกส์ 3) Consensus คาดกำไรปีหน้าจะกลับมาเติบโต +178% YoY เป็น 1.29 พันล้านบาท ขณะที่ PBV ยังต่ำเพียง 0.79 เท่า / Forward PE คาดว่าจะลดลงเหลือ 10.2 เท่าในปีหน้า จาก 14.5 เท่าบนประมาณการปีนี้

หุ้นมีข่าว

(0) คลังมันใจแจก '1 หมื่นบาท' เงินหมุน 4 รอบต้นสค.โต 5% (กรุงเทพธุรกิจ) "จุฬพันธ์" ชี้แจกเงินดิจิทัล 5.6 แสนล้าน ช่วยเงินหมุนในระบบเศรษฐกิจสูงถึง 4 รอบ หรือ มากกว่า 2 ล้านล้าน ดัน "จีดีพี" ปี 67 โต 5% คาดเริ่มใช้ไตรมาสแรกปีหน้า ย้ำใช้เม็ดเงินจากงบประมาณ ส่วนจะนำเงินจากกองทุนวายุภักษ์หรือไม่ยังไม่ชัดสรุป ลั่นใช้จ่ายผ่านแอปพลิเคชันใหม่ที่เป็นบล็อกเชน ยืนยันไม่ผ่านเป่าตัง

<https://www.kgiworld.co.th>

หมายเหตุ: 1. *บริษัทอาจเป็นผู้ถือครองสำคัญแสดงสิทธิอนุพันธ์บนหลักทรัพย์นี้ / 2. เป้าพื้นฐาน หมายถึง ราคาเป้าหมายเชิงพื้นฐาน (Forecasted 12M Target price) ที่อ้างอิงจากบทวิเคราะห์ปัจจัยพื้นฐานฉบับล่าสุดของฝ่ายวิจัย / 3. เป้า Consensus หมายถึง ค่าเฉลี่ยของราคาเป้าหมายเชิงพื้นฐานที่จัดทำโดย Bloomberg consensus หรือ IAA Consensus

Disclaimer

บริษัทหลักทรัพย์ เคจีไอ (ประเทศไทย) จำกัด (มหาชน) ("บริษัท") มิได้ให้การรับรองใดๆ ถึงความถูกต้องและแท้จริงของข้อมูลในเอกสารนี้ ("ข้อมูล") ดังนั้นไม่ว่าจะด้วยเหตุใดก็ตาม บริษัทไม่ขอรับผิดชอบต่อความเสียหายใดๆ หรือผลประโยชน์ใดๆ ทั้งทางตรงและทางอ้อมที่เกิดขึ้นจากการใช้ ข้อมูล และข้อมูลนี้มิได้จัดทำขึ้นเพื่อเป็นการชักชวนหรือชี้แนะให้ซื้อขายหลักทรัพย์ใดๆ ทั้งนี้ข้อมูลถูกจัดทำขึ้นจากแหล่งข้อมูลที่เป็นปัจจุบันและ บริษัทสงวนสิทธิในการแก้ไขข้อความใดๆ ในเอกสารนี้โดยมิต้องบอกกล่าวล่วงหน้า

7 กันยายน 2566

(+) บีโอไอลุยกางยอด 8 เดือน ได้วันแห่งปีกหมุด 3 หมื่นล. (ไทยโพสต์) "บีโอไอ" 8 เดือน ได้วันแห่งปีกหมุดลงทุนอุตสาหกรรมอิเล็กทรอนิกส์ในไทยพุ่ง 30,000 ล้านบาท ทั้งแผนวงจรพิมพ์ ไม้ตึก และอุปกรณ์อิเล็กทรอนิกส์อัจฉริยะ

(+) 'สุริยะ' เข้าคมนาคมเร่งค้ำท่อแสนล้าน (ทันหุ้น) วันนี้ "สุริยะ จึงรุ่งเรืองกิจ" เข้ากระทรวงคมนาคมจับตาเคเบิลโครงการค้ำท่อรวมหลายแสนล้านบาท ทั้งมอเตอร์เวย์ รถไฟฟ้าสัม-แดง รถไฟไทย-จีน รถไฟความเร็วสูง ถนนทางหลวง โอนสนามบินให้ AOT* นักวิเคราะห์เชื่อ อนุมัติสายสีส้มให้ BEM หลังรพม.สรุปผลการประมูลเสร็จสิ้น ประสานเสียง ชู CK* เดินสุด เก่งกำไร SEAFCO

(+) SFT รุกแผนครึ่งหลัง ลุยขยายพอร์ตลูกค้า ดันเป้าแตะ 1,000 ล. (ทันหุ้น) SFT เล็งครึ่งปีหลัง 2566 โตต่อเนื่อง รับแผนเร่งเครื่องรูดตลาดบรรจุภัณฑ์ชนิดอ่อน (Flexible Packaging) หลังได้รับใบรับรองระบบความปลอดภัยของอาหาร BRC หนุนฐานลูกค้า ดันผลงานตั้งแต่ไตรมาสสุดท้ายปีนี้เป็นต้นไป คาดทั้งปี 2566 ทำรายได้ 1,000 ล้านบาท

(-) ระบุ 27 ก.ย. ชี้ชะตา JKN มวาคืนหนี้ทันที 3 พันล้าน (ข่าวหุ้น) สัปดาห์ที่ 27 ก.ย. 66 ประชุมเจ้าหนี้ JKN ชี้ชะตาหุ้นกู้ทั้งหมด 3,360 ล้านบาท เหตุหากไม่ผ่านเจอ Call Default ทั้งกระดาน ล่าสุด "บล.ดาโอ-บล.เอเชีย พลัส" ยื่นหนังสือ 3 ฉบับแจ้งการผิดนัดชำระหนี้ (Cross Default) ผู้บริหารยืนยันมีความตั้งใจและมีเจตนาจะชำระคืนเงินต้นและดอกเบี้ยทั้งหมดทุกส่วนของบริษัท

หุ้นที่เคยแนะนำก่อนหน้า

- DOHOME* (เป้าพื้นฐาน 8.5 บาท) แนวรับ 11.1 บาท / แนวต้าน 11.6 - 11.9 บาท (Trailing stop 10.9 บาท)
- AAV* (เป้าพื้นฐาน 3.7 บาท) แนวรับ 2.84 บาท / แนวต้าน 2.90 - 2.96 บาท (Trailing stop 2.84 บาท)
- KSL (เป้า Consensus 5.05 บาท) แนวรับ 3.4 บาท / แนวต้าน 3.5 - 3.6 (Stop loss 3.3 บาท)
- BAFS (เป้าพื้นฐาน 39.5 บาท) แนวรับ 29.75 บาท / แนวต้าน 30.5 - 31.0 บาท (Stop loss 29.75 บาท)
- GABLE (เป้า IAA Consensus 8.9 บาท) แนวรับ 4.88 บาท / แนวต้าน 5.0 - 5.1 บาท (Stop loss 4.88 บาท)
- TU* (เป้าพื้นฐาน 19.4 บาท) แนวรับ 14.2 บาท / แนวต้าน 14.4 - 14.6 บาท (Stop loss 14.0 บาท)
- AOT* (เป้าพื้นฐาน 86 บาท) แนวรับ 71.5 บาท / แนวต้าน 72.5 - 73.5 บาท (Stop loss 71.5 บาท)
- SPALI* (เป้าพื้นฐาน 24.6 บาท) แนวรับ 21.3 บาท / แนวต้าน 21.8 - 22.2 บาท (Stop loss 21.3 บาท)
- MINT* (เป้าพื้นฐาน 43 บาท) แนวรับ 33.0 บาท / แนวต้าน 34.0 - 35.5 บาท (Stop loss 32.5 บาท)
- PLANB* (เป้าพื้นฐาน 10.7 บาท) แนวรับ 9.10 บาท / แนวต้าน 9.4 - 9.55 บาท (Stop loss 9.05 บาท)

Report ตามปัจจัยพื้นฐานวันนี้

- กลุ่มสถาบันการเงิน นำหนักลงทุน "เท่ากับตลาดฯ" จากการที่ทาง ธปท เตรียมกำหนดแผนแก้หนี้ภาคครัวเรือน ฝ่ายวิจัยประเมินมีความเสี่ยงที่ KTC* AEONTS* ที่พอร์ตสินเชื่อนั้นไปที่สินเชื่อบริษัทเงินสดหมุนเวียน (ไม่มีหลักประกัน) จะมีความเสี่ยงถูกควบคุม
- JMT* แนะนำ "ซื้อ" เป้าพื้นฐาน 60 บาท ฝ่ายวิจัย ประเมินการเก็บหนี้ยังทำได้ดีในช่วงที่ผ่านมา และคาดแนวโน้มกำไร 2 ปีข้างหน้าจะโตเด่น +28% ต่อปี ยังคงแนะนำ "ซื้อ" และคงเป้าหมายไว้ที่ 60 บาท

Disclaimer

มุมมอง SET Index (Morning Session 6-September-23)

กลยุทธ์ฟังกส์ ป้าทาน CMT®

โทร 66.2658.8888 คิว 8843

อีเมล kritsapongp@kgi.co.th



SET Index: แนว Sideway ในกรอบ 1540-1560

SET Index: ปิด 1548.78, +0.92 จุด, +0.06%, มูลค่าการซื้อขาย 5.40 หมื่นล้านบาท

SET Index เมื่อวานนี้: ดัชนีปิดทรงตัว โดยมีแรงซื้อเด่นหุ้นกลุ่มพลังงาน ธนาคาร แต่มีแรงขายเด่นกลุ่มอิเล็กทรอนิกส์

SET Index เข้าวันนี้: แนว Sideway ในกรอบ 1540-1560 เนื่องจากภายหลัง ดัชนีเริ่มหยุดลงบริเวณแนวรับเส้น

Neckline บริเวณ 1550+/- โดยเริ่มจำกัดช่วงการแกว่งตัวลง และ Rebound ได้เล็กน้อย ระยะสั้นหากดัชนียังไม่สามารถ
 กับไปขึ้นเหนือบริเวณ 1560-1565 ดัชนียังคงมีความเสี่ยงที่อยู่ในรอบการปรับฐาน มองกรอบการปรับฐานในระยะ
 กลางช่วง 1530-1550 ดังนั้นระหว่างวันหากมีแรง Rebound ขึ้นทดสอบแนวต้านบริเวณ 1560-1565 อาจใช้เป็นจุดขาย
 ลดพอร์ตการเก็งกำไรในระยะสั้น

กรณีผิดพลาด: หากดัชนี Rebound ขึ้นเหนือแนวต้าน 1565 ดัชนีจะจบรอบการปรับฐาน

แนวรับ 1530 / 1540

แนวต้าน 1560 / 1578

กลยุทธ์การลงทุน

มีหุ้น: จังหวะ Rebound เป็นโอกาสขยทำกำไรที่แนวต้าน 1560-1565

ไม่มีหุ้น: หากดัชนีอ่อนตัวไม่หลุดแนวรับบริเวณ 1545-1550 อาจใช้จังหวะซื้อ เพื่อเก็งกำไรภายในวัน ไปที่แนวต้าน 1560-1565

Disclaimer

บริษัทหลักทรัพย์ เคจีไอ (ประเทศไทย) จำกัด (มหาชน) (“บริษัท”) มิได้ให้การรับรองใดๆ ถึงความถูกต้องและแท้จริงของข้อมูลในเอกสารนี้ (“ข้อมูล”) ดังนั้นไม่ว่าจะด้วยเหตุใดก็ตาม บริษัทไม่
 รับผิดชอบต่อความเสียหายในรายได้ หรือผลประโยชน์ใดๆ ทั้งทางตรงและทางอ้อมที่เกิดขึ้นจากการใช้ ข้อมูล และข้อมูลนี้มิได้จัดทำขึ้นเพื่อเป็นการชักชวนหรือชี้แนะให้ซื้อขายหลักทรัพย์ใดๆ ทั้งนี้
 ข้อมูลถูกจัดทำขึ้นจากแหล่งข้อมูลที่เป็นปัจจุบันและ บริษัทสงวนสิทธิในการแก้ไขข้อความใดๆ ในเอกสารนี้โดยมีผลย้อนหลังนับแต่วัน
 ปัจจุบัน บริษัทจะทำการในฐานะผู้ออกหลักทรัพย์และที่ปรึกษาทางการเงินของโบสถ์ผู้แสดงสิทธิอันชอบด้วยกฎหมาย. ปตท.

หุ้นเด่นทางเทคนิค

กลยุทธ์ฟังก์ชัน ปาทานCMT®
 โทร 66.2658.8888 ต่อ 8843
 อีเมล kritsapongp@kgi.co.th



TTB*

แนวรับ 1.68-1.71

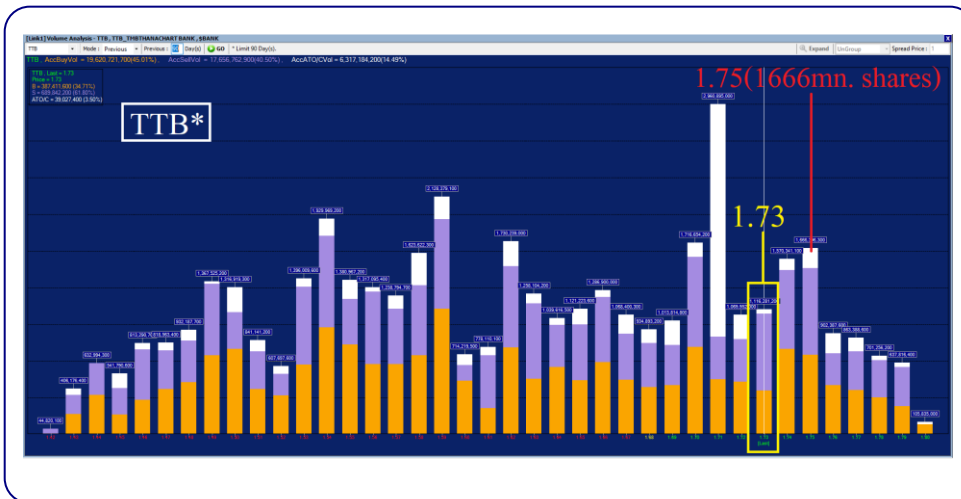
แนวต้าน 1.78 / 1.83

ตัดขาดทุน 1.66

TTB* กราฟรายวัน

ราคา Rebound จากแนวรับกรอบ Uptrend Channel ประกอบกับเกิดสัญญาณบวกจาก Modified Stochastic ที่เส้น %K ตัดขึ้นจากเขต Oversold มองว่าน่าเก็งกำไรในระยะสั้น เพื่อคาดหวังการปรับตัวขึ้น

Volume Analysis



ที่ราคาเปิด 1.73 มองว่าน่าซื้อเพราะหากราคาผ่านแนวต้านที่ 1.75 ซึ่งมีปริมาณการซื้อขายประมาณ 1666 ล้านหุ้น โดยหลังจากนั้นแนวต้านปริมาณการซื้อขายลดลงเหลือเฉลี่ยประมาณ 640 ล้านหุ้นต่อแท่งถือว่าแนวต้านปริมาณการซื้อขายลดลงไปกว่า 62% จึงคาดว่าราคาจะปรับตัวขึ้นต่อไปได้ง่าย

กลยุทธ์การลงทุน

คำแนะนำ: ซื้อเก็งกำไรที่แนวรับ 1.68-1.71 คาดหวังการขึ้นทดสอบแนวต้านระยะสั้นที่ 1.78 หรือ 1.83 ตัดขาดทุนเมื่อหลุด 1.66

หุ้นเด่นทางเทคนิค

กลยุทธ์ฟังก์ชัน ปาทานCMT®
 โทร 66.2658.8888 ต่อ 8843
 อีเมล kritsapongp@kgi.co.th

<https://www.kgieworld.co.th>

หมายเหตุ: 1. *บริษัทอาจเป็นผู้ออกใบสำคัญแสดงสิทธิอนุพันธ์บนหลักทรัพย์นี้ / 2. เป้าพื้นฐาน หมายถึง ราคาเป้าหมายเชิงพื้นฐาน (Forecasted 12M Target price) ที่อ้างอิงจากบทวิเคราะห์ที่ปัจจัยพื้นฐานฉบับล่าสุดของฝ่ายวิจัย / 3. เป้า Consensus หมายถึง ค่าเฉลี่ยของราคาเป้าหมายเชิงพื้นฐานที่จัดทำโดย Bloomberg consensus หรือ IAA Consensus

Disclaimer

บริษัทหลักทรัพย์ เคจีไอ (ประเทศไทย) จำกัด (มหาชน) ("บริษัท") มิได้ให้การรับรองใดๆ ถึงความถูกต้องและแท้จริงของข้อมูลในเอกสารนี้ ("ข้อมูล") ดังนั้นไม่ว่าจะด้วยเหตุใดก็ตาม บริษัทไม่ขอรับผิดชอบต่อความเสียหายในรายได้ หรือผลประโยชน์ใดๆ ทั้งทางตรงและทางอ้อมที่เกิดขึ้นจากการใช้ข้อมูล และข้อมูลนี้มิได้จัดทำขึ้นเพื่อเป็นการชักชวนหรือแนะนำให้ซื้อขายหลักทรัพย์ใดๆ ทั้งนี้ข้อมูลถูกจัดทำขึ้นจากแหล่งข้อมูลที่เป็นปัจจุบันและ บริษัทสงวนสิทธิในการแก้ไขข้อความใดๆ ในเอกสารนี้โดยมิต้องบอกกล่าวล่วงหน้า

แนวโน้มราคา



CHG*

แนวรับ 3.18-3.24

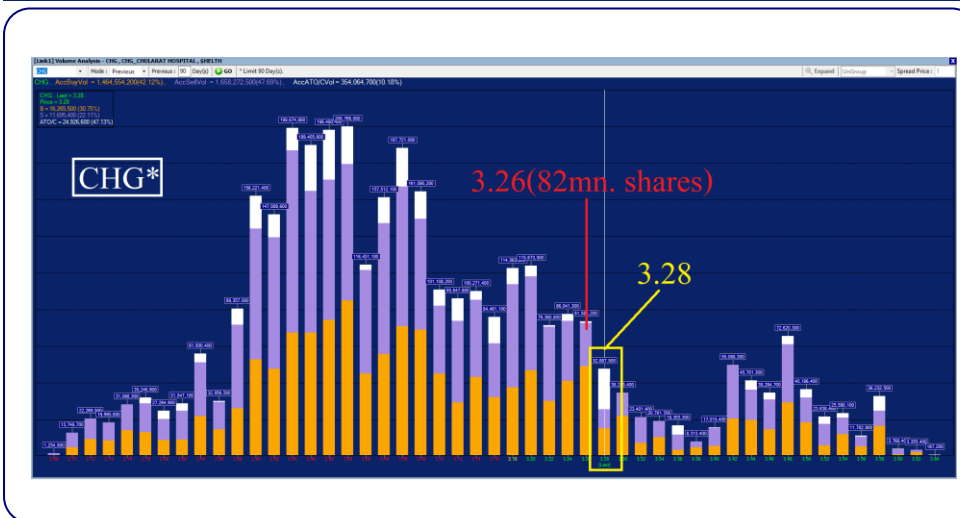
แนวต้าน 3.38 / 3.48

ตัดขาดทุน 3.14

CHG* กราฟรายวัน

ราคาเริ่ม Break แนวต้าน Neckline ด้วยปริมาณซื้อขายที่หนาแน่น ประกอบกับเกิดสัญญาณบวกจากเส้น MACD ที่ยังคงอยู่เหนือเส้น Signal มองว่าน่าเก็งกำไรในระยะสั้น เพื่อคาดหวังการปรับตัวขึ้น

Volume Analysis



ที่ราคาปิด 3.28 มองว่าน่าซื้อเพราะราคาได้ผ่านแนวต้านที่ 3.26 ซึ่งมีปริมาณการซื้อขายประมาณ 82 ล้านหุ้น โดยหลังจากนั้นแนวต้านปริมาณการซื้อขายลดลงเหลือเฉลี่ยประมาณ 30 ล้านหุ้นต่อแท่งถือว่าแนวต้านปริมาณการซื้อขายลดไปกว่า 63% จึงคาดว่าราคาจะปรับตัวขึ้นต่อได้ง่าย

กลยุทธ์การลงทุน

คำแนะนำ: ซื้อเก็งกำไรที่แนวรับ 3.18-3.24 คาดหวังการขึ้นทดสอบแนวต้านระยะสั้นที่ 3.38 หรือ 3.48 ตัดขาดทุนเมื่อหลุด 3.14

กลยุทธ์หุ้นที่เคยแนะนำ

กลยุทธ์ฟงส์ ปาทานCMT®
โทร 66.2658.8888 ต่อ 8843
อีเมล kritsaponp@kgi.co.th

<https://www.kgieworld.co.th>

หมายเหตุ: 1. *บริษัทอาจเป็นผู้ออกใบสำคัญแสดงสิทธิอนุพันธ์บนหลักทรัพย์นี้ / 2. เป้าพื้นฐาน หมายถึง ราคาเป้าหมายเชิงพื้นฐาน (Forecasted 12M Target price) ที่อ้างอิงจากบทวิเคราะห์ปัจจุบันที่ล่าสุดของฝ่ายวิจัย / 3. เป้า Consensus หมายถึง ค่าเฉลี่ยของราคาเป้าหมายเชิงพื้นฐานที่จัดทำโดย Bloomberg consensus หรือ IAA Consensus

Disclaimer

บริษัทหลักทรัพย์ เคจีไอ (ประเทศไทย) จำกัด (มหาชน) ("บริษัท") มิได้ให้การรับรองใดๆ ถึงความถูกต้องและแท้จริงของข้อมูลในเอกสารนี้ ("ข้อมูล") ดังนั้นไม่ว่าจะด้วยเหตุใดก็ตาม บริษัทไม่ขอรับผิดชอบต่อความเสียหายในรายได้ หรือผลประโยชน์ใดๆ ทั้งทางตรงและทางอ้อมที่เกิดขึ้นจากการใช้ ข้อมูล และข้อมูลนี้มิได้จัดทำขึ้นเพื่อเป็นการชักชวนหรือแนะนำให้ซื้อขายหลักทรัพย์ใดๆ ทั้งนี้ข้อมูลถูกจัดทำขึ้นจากแหล่งข้อมูลที่เป็นปัจจุบันและ บริษัทสงวนสิทธิในการแก้ไขข้อความใดๆ ในเอกสารนี้โดยมิต้องออกกล่าวอ้างหน้า

ชื่อหุ้น	คำแนะนำ	ราคาต้นทุน	แนวรับ	แนวต้าน	Stop Loss	Trailing Stop	วันที่แนะนำ
BANPU*	ถือ	8.35	8.00-8.30	8.80/9.40	7.80		06-Sep-23
THCOM	ถือ	14.80	14.20-14.60	15.20/15.60	14.00		06-Sep-23
WARRIX	ถือ	9.85	9.85	1050/11.00		9.85	06-Sep-23
PRM	ถือ	6.95	9.95	7.15/7.30		6.95	05-Sep-23
NRF	ถือ	5.90	5.75-5.85	6.10/6.30	5.70		05-Sep-23
AURA	ถือ	18.00	17.40-17.70	18.50/19.00	17.20		05-Sep-23
RBF*	ถือ	12.00	11.50-11.80	12.50/13.00	11.30		04-Sep-23
MOSHI	ขายทำกำไร	58.00	-	-		59.00	04-Sep-23
AH	ถือ	36.50	34.50-35.50	37.00/38.00	34.00		01-Sep-23
ROJNA	ถือ	6.45	6.20-6.30	6.60/6.80	6.10		01-Sep-23
KLINIQ	ตัดขาดทุน	39.25	-	-	37.00		31-Aug-23

หมายเหตุ

- กลยุทธ์หุ้นที่เคยมแนะนำ คือ การติดตามคำแนะนำหุ้นเด่นทางเทคนิคที่แนะนำในช่วง 5 วันที่ผ่านมา
- คำแนะนำ แบ่งเป็น 3 แบบคือ “ถือ” หมายถึง ถือหุ้นหรือคงสถานะตามเดิม, “ขายทำกำไร” หมายถึง ขายที่ราคา Trailing Stop หรือแนวต้านที่ 2, “ตัดขาดทุน” หมายถึง ขายที่ราคา Stop Loss
- ราคาต้นทุนคือ ราคาเปิดของหุ้นในวันที่แนะนำ ซึ่งเป็นเพียงราคาสมมติเพื่ออ้างอิงคำแนะนำหุ้นตัวนั้น ๆ ทั้งนี้ไม่ได้เป็นการแนะนำให้ซื้อหุ้นที่ราคาเปิดแต่อย่างใด
- หุ้นจะถูกนำออกจากตาราง 2 กรณี ดังนี้) ปรับตัวถึงแนวต้านที่ 2 หรือ Trailing หรือ Stop Loss อย่างไม่อย่างหนึ่ง ii) อยู่ในตารางเกิน 5 วันทำการ
- Trailing Stop คือ จุดของราคาที่ใช่เป็นจุดขายทำกำไรหรือขายเพื่อรักษาดำเนินทุน ส่วนมากจะถูกกำหนดเมื่อราคาปรับตัวขึ้นจากราคาต้นทุน
- หุ้นและคำแนะนำในตารางด้านบนเป็นเพียงแนวทางการลงทุนเท่านั้น โดยมิได้รับรองผลตอบแทนจากการลงทุนแต่อย่างใด

Disclaimer

บริษัทหลักทรัพย์ เคจีไอ (ประเทศไทย) จำกัด (มหาชน) (“บริษัท”) มิได้ให้การรับรองใดๆ ถึงความถูกต้องและแท้จริงของข้อมูลในเอกสารนี้ (“ข้อมูล”) ดังนั้นไม่ว่าจะด้วยเหตุใดก็ตาม บริษัทไม่ขอรับผิดชอบต่อความเสียหายในรายได้ หรือผลประโยชน์ใดๆ ทั้งทางตรงและทางอ้อมที่เกิดขึ้นจากการใช้ ข้อมูล และข้อมูลนี้มีได้จัดทำขึ้นเพื่อการชักชวนหรือชี้แนะให้ซื้อขายหลักทรัพย์ใดๆ ทั้งนี้ข้อมูลถูกจัดทำขึ้นจากแหล่งข้อมูลที่เป็นปัจจุบันและ บริษัทสงวนสิทธิในการแก้ไขข้อความใดๆในเอกสารนี้โดยมิต้องออกกล่าวอ้างหน้า

รายงานเอ็นวีดีอาร์ (NVDR) ประจำวัน
จำนวนหุ้นเพิ่มขึ้นสูงสุด 20 อันดับ

ชื่อหุ้น	ราคา (บาท)	จำนวนหุ้นที่ถือ (ล้านหุ้น)		เอ็นวีดีอาร์เปลี่ยนแปลง		
		5 ก.ย. 66	6 ก.ย. 66	(พันหุ้น)	มูลค่า (ล้านบาท)	(%)
TTB	1.73	5,847.12	5,895.46	48,344.3	82.83	0.8
BANPU	8.40	705.84	720.57	14,727.9	123.05	2.1
AKS	0.01	1,150.17	1,159.58	9,411.3	0.09	0.8
TLI	12.20	136.48	145.65	9,170.1	111.93	6.7
WHA	5.10	1,106.93	1,115.17	8,244.3	42.05	0.7
PTTEP	166.00	343.01	350.94	7,927.4	1,307.30	2.3
CHG	3.28	526.68	533.80	7,124.9	23.15	1.4
SIRI	1.96	1,709.34	1,715.54	6,195.2	12.13	0.4
BIOTEC-W2	0.20	12.98	17.52	4,546.1	0.90	35.0
BDMS	27.50	1,959.56	1,963.58	4,015.8	109.24	0.2
SPRC	9.30	268.21	272.15	3,939.6	36.45	1.5
PSG	0.89	3,269.28	3,273.17	3,893.2	3.55	0.1
KBANK	131.00	342.76	346.18	3,420.8	447.92	1.0
B	0.06	808.44	811.81	3,364.7	0.20	0.4
TRC	0.52	286.64	289.31	2,670.3	1.40	0.9
SDC	0.06	140.94	143.39	2,447.6	0.17	1.7
MINT	33.25	622.69	624.92	2,226.6	74.30	0.4
KTB	19.50	1,217.79	1,219.81	2,012.3	38.59	0.2
PTG	10.30	69.12	71.11	1,989.0	20.44	2.9
CPF	21.20	503.96	505.76	1,794.7	38.10	0.4

มูลค่าเพิ่มขึ้นสูงสุด 20 อันดับ

ชื่อหุ้น	ราคา (บาท)	จำนวนหุ้นที่ถือ (ล้านหุ้น)		เอ็นวีดีอาร์เปลี่ยนแปลง		
		5 ก.ย. 66	6 ก.ย. 66	(พันหุ้น)	มูลค่า (ล้านบาท)	(%)
PTTEP	166.00	343.01	350.94	7,927.4	1,307.30	2.3
KBANK	131.00	342.76	346.18	3,420.8	447.92	1.0
BANPU	8.40	705.84	720.57	14,727.9	123.05	2.1
TLI	12.20	136.48	145.65	9,170.1	111.93	6.7
BDMS	27.50	1,959.56	1,963.58	4,015.8	109.24	0.2
TTB	1.73	5,847.12	5,895.46	48,344.3	82.83	0.8
MINT	33.25	622.69	624.92	2,226.6	74.30	0.4
HANA	59.75	86.31	87.50	1,198.1	70.89	1.4
KCE	49.25	47.59	49.02	1,427.7	70.53	3.0
BBL	168.00	457.94	458.19	254.6	42.65	0.1
WHA	5.10	1,106.93	1,115.17	8,244.3	42.05	0.7
KTB	19.50	1,217.79	1,219.81	2,012.3	38.59	0.2
CPF	21.20	503.96	505.76	1,794.7	38.10	0.4
SPRC	9.30	268.21	272.15	3,939.6	36.45	1.5
BCP	38.00	205.32	206.10	783.6	29.80	0.4
BH	256.00	127.76	127.87	109.9	27.99	0.1
KTC	46.25	240.81	241.34	537.9	25.05	0.2
BA	16.80	109.47	110.88	1,414.1	24.07	1.3
CHG	3.28	526.68	533.80	7,124.9	23.15	1.4
PTG	10.30	69.12	71.11	1,989.0	20.44	2.9

ที่มา: ตลาดหลักทรัพย์ฯ และ เคจีไอ (ประเทศไทย)

หมายเหตุ: ข้อมูลผลของการสะสมอาจมีการเปลี่ยนแปลงได้ภายหลังการปรับปรุงโดยตลาดหลักทรัพย์ฯ

จำนวนหุ้นลดลงสูงสุด 20 อันดับ

ชื่อหุ้น	ราคา (บาท)	จำนวนหุ้นที่ถือ (ล้านหุ้น)		เอ็นวีดีอาร์เปลี่ยนแปลง		
		5 ก.ย. 66	6 ก.ย. 66	(พันหุ้น)	มูลค่า (ล้านบาท)	(%)
XPG	1.58	181.54	164.10	(17,436.0)	(27.95)	(9.6)
TRUE	6.70	3,101.79	3,088.98	(12,807.0)	(86.55)	(0.4)
GUNKUL	3.62	561.41	550.54	(10,875.8)	(39.63)	(1.9)
MILL-W7	0.08	163.06	152.73	(10,329.4)	(0.82)	(6.3)
SCGP	38.75	182.18	175.18	(6,996.8)	(270.37)	(3.8)
AAI	3.84	35.87	29.39	(6,484.8)	(25.04)	(18.1)
IRPC	2.28	1,044.74	1,039.00	(5,746.4)	(13.15)	(0.6)
TOP	49.25	279.32	274.27	(5,051.6)	(248.36)	(1.8)
BEM	8.65	959.57	955.15	(4,414.5)	(38.15)	(0.5)
AOT	71.75	672.06	667.92	(4,134.7)	(296.62)	(0.6)
TMI-W2	0.50	11.13	7.36	(3,770.5)	(2.07)	(33.9)
KGEN	1.34	48.99	45.41	(3,582.9)	(4.98)	(7.3)
JAS	2.04	325.02	321.45	(3,566.8)	(7.35)	(1.1)
SAWAD	48.25	121.36	117.99	(3,371.9)	(163.72)	(2.8)
LH	8.40	1,915.38	1,912.12	(3,260.3)	(27.31)	(0.2)
CRC	41.00	213.33	210.34	(2,984.6)	(120.54)	(1.4)
TIDLOR	22.20	170.62	167.72	(2,904.3)	(64.39)	(1.7)
SGC	2.20	11.81	8.91	(2,901.8)	(6.22)	(24.6)
MTC	39.50	177.95	175.17	(2,782.6)	(110.18)	(1.6)
IVL	28.00	451.94	449.18	(2,757.3)	(77.88)	(0.6)

มูลค่าลดลงสูงสุด 20 อันดับ

ชื่อหุ้น	ราคา (บาท)	จำนวนหุ้นที่ถือ (ล้านหุ้น)		เอ็นวีดีอาร์เปลี่ยนแปลง		
		5 ก.ย. 66	6 ก.ย. 66	(พันหุ้น)	มูลค่า (ล้านบาท)	(%)
AOT	71.75	672.06	667.92	(4,134.7)	(296.62)	(0.6)
SCGP	38.75	182.18	175.18	(6,996.8)	(270.37)	(3.8)
TOP	49.25	279.32	274.27	(5,051.6)	(248.36)	(1.8)
SAWAD	48.25	121.36	117.99	(3,371.9)	(163.72)	(2.8)
GPSC	51.25	69.42	66.76	(2,665.0)	(137.09)	(3.8)
CRC	41.00	213.33	210.34	(2,984.6)	(120.54)	(1.4)
CBG	82.50	35.90	34.45	(1,452.6)	(119.70)	(4.0)
MTC	39.50	177.95	175.17	(2,782.6)	(110.18)	(1.6)
SCC	311.00	108.16	107.85	(3,165.0)	(98.44)	(0.3)
TRUE	6.70	3,101.79	3,088.98	(12,807.0)	(86.55)	(0.4)
DELTA	108.00	364.56	363.77	(794.1)	(85.69)	(0.2)
IVL	28.00	451.94	449.18	(2,757.3)	(77.88)	(0.6)
EA	61.75	328.91	327.72	(1,196.9)	(73.98)	(0.4)
PTTGC	36.25	251.65	249.87	(1,784.1)	(64.78)	(0.7)
TIDLOR	22.20	170.62	167.72	(2,904.3)	(64.39)	(1.7)
PTT	35.25	1,203.93	1,202.19	(1,747.0)	(61.55)	(0.1)
MEGA	42.00	67.80	66.34	(1,459.6)	(61.43)	(2.2)
TISCO	100.50	87.72	87.19	(532.7)	(53.24)	(0.6)
BE8	44.75	1.52	0.43	(1,095.2)	(50.05)	(72.0)
INTUCH	73.00	186.63	185.99	(635.7)	(46.38)	(0.3)

<https://www.kgieworld.co.th>

หมายเหตุ: 1. "บริษัทอาจเป็นผู้ถือครองที่สำคัญแสดงสิทธิอนุพันธ์บนหลักทรัพย์นี้ / 2. เป้าพื้นฐาน หมายถึง ราคาเป้าหมายเชิงพื้นฐาน (Forecasted 12M Target price) ที่อ้างอิงจากบทวิเคราะห์ที่ปัจจัยพื้นฐานฉบับล่าสุดของฝ่ายวิจัย / 3. เป้า Consensus หมายถึง ค่าเฉลี่ยของราคาเป้าหมายพื้นฐานที่จัดทำโดย Bloomberg consensus หรือ IAA Consensus

Disclaimer

บริษัทหลักทรัพย์ เคจีไอ (ประเทศไทย) จำกัด (มหาชน) ("บริษัท") มิได้ให้การรับรองใดๆ ถึงความถูกต้องและแท้จริงของข้อมูลในเอกสารนี้ ("ข้อมูล") ดังนั้นไม่ว่าจะด้วยเหตุใดก็ตาม บริษัทไม่ขอรับผิดชอบต่อความเสียหายในรายได้ หรือผลประโยชน์ใดๆ ทั้งทางตรงและทางอ้อมที่เกิดขึ้นจากการใช้ ข้อมูล และข้อมูลนี้มิได้จัดทำขึ้นเพื่อเป็นการชักชวนหรือชี้แนะให้ซื้อขายหลักทรัพย์ใดๆ ทั้งนี้ข้อมูลถูกจัดทำขึ้นจากแหล่งข้อมูลที่เป็นปัจจุบันและ บริษัทสงวนสิทธิในการแก้ไขข้อความใดๆ ในเอกสารนี้โดยมิต้องออกกล่าวอ้างหน้า

รายงานหุ้นที่ถูกสั่งห้ามจำหน่าย (Silent Period) (เรียงตามวันที่สิ้นสุด)

ชื่อหุ้น	ระยะเวลาห้ามจำหน่าย		จำนวนหุ้น (ล้านหุ้น)	ร้อยละของ ทุนชำระแล้ว	ทุนชำระแล้ว (ล้านบาท)	จำนวนหุ้นห้ามจำหน่ายคงเหลือ (ล้านหุ้น)				วันแรกในแต่ละช่วงที่สามารถจำหน่ายหุ้นได้				จำนวนหุ้นที่พ้นการห้ามจำหน่ายแต่ละช่วง (ล้านหุ้น)			
	วันเริ่มต้น	วันสิ้นสุด				6M	12M	18M	24M	6M	12M	18M	24M	6M	12M	18M	24M
BBGI	17 มี.ค. 65	16 มี.ค. 66	795.00	54.98	1,446.00	795.00	596.25	Free	Free	16 ก.ย. 65	16 มี.ค. 66	16 ก.ย. 66	16 มี.ค. 67	198.75	596.25	-	-
JDF	7 เม.ย. 65	6 เม.ย. 66	330.00	55.00	600.00	330.00	247.50	Free	Free	6 ต.ค. 65	6 เม.ย. 66	6 ต.ค. 66	6 เม.ย. 67	82.50	247.50	-	-
CEYE	29 เม.ย. 65	28 เม.ย. 66	148.00	54.81	270.00	148.00	111.00	Free	Free	28 ต.ค. 65	28 เม.ย. 66	28 ต.ค. 66	28 เม.ย. 67	37.00	111.00	-	-
BIS	5 พ.ค. 65	4 พ.ค. 66	172.00	54.78	314.00	172.00	129.00	Free	Free	4 พ.ย. 65	4 พ.ค. 66	4 พ.ย. 66	4 พ.ค. 67	43.00	129.00	-	-
KCC	5 พ.ค. 65	4 พ.ค. 66	341.00	55.00	620.00	341.00	255.75	Free	Free	4 พ.ย. 65	4 พ.ค. 66	4 พ.ย. 66	4 พ.ค. 67	85.25	255.75	-	-
FTI	19 พ.ค. 65	18 พ.ค. 66	247.00	54.89	450.00	247.00	185.25	Free	Free	18 พ.ย. 65	18 พ.ค. 66	18 พ.ย. 66	18 พ.ค. 67	61.75	185.25	-	-
PLUS	20 พ.ค. 65	19 พ.ค. 66	368.00	54.93	670.00	368.00	276.00	Free	Free	19 พ.ย. 65	19 พ.ค. 66	19 พ.ย. 66	19 พ.ค. 67	92.00	276.00	-	-
STP	14 มิ.ย. 65	13 มิ.ย. 66	55.00	55.00	100.00	55.00	41.25	Free	Free	13 ธ.ค. 65	13 มิ.ย. 66	13 ธ.ค. 66	13 มิ.ย. 67	13.75	41.25	-	-
TEKA	15 มิ.ย. 65	14 มิ.ย. 66	165.00	55.00	300.00	165.00	123.75	Free	Free	14 ธ.ค. 65	14 มิ.ย. 66	14 ธ.ค. 66	14 มิ.ย. 67	41.25	123.75	-	-
BLESA	7 ก.ค. 65	6 ก.ค. 66	440.00	55.00	800.00	440.00	330.00	Free	Free	6 ม.ค. 66	6 ก.ค. 66	6 ม.ค. 67	6 ก.ค. 67	110.00	330.00	-	-
TLI	25 ก.ค. 65	24 ก.ค. 66	6,297.00	55.00	11,450.00	6,297.00	4,722.75	Free	Free	24 ม.ค. 66	24 ก.ค. 66	24 ม.ค. 67	24 ก.ค. 67	1,574.25	4,722.75	-	-
CHIC	27 ก.ค. 65	26 ก.ค. 66	748.00	55.00	1,360.00	748.00	561.00	Free	Free	26 ม.ค. 66	26 ก.ค. 66	26 ม.ค. 67	26 ก.ค. 67	187.00	561.00	-	-
YONG	2 ส.ค. 65	1 ส.ค. 66	374.00	55.00	680.00	374.00	280.50	Free	Free	1 ก.พ. 66	1 ส.ค. 66	1 ก.พ. 67	1 ส.ค. 67	93.50	280.50	-	-
TGE	19 ส.ค. 65	18 ส.ค. 66	1,210.00	55.00	2,200.00	1,210.00	907.50	Free	Free	18 ก.พ. 66	18 ส.ค. 66	18 ก.พ. 67	18 ส.ค. 67	302.50	907.50	-	-
CH	12 ก.ย. 65	11 ก.ย. 66	440.00	55.00	800.00	440.00	330.00	Free	Free	11 มี.ค. 66	11 ก.ย. 66	11 มี.ค. 67	11 ก.ย. 67	110.00	330.00	-	-
TEGH	30 ก.ย. 65	29 ก.ย. 66	594.00	55.00	1,080.00	594.00	445.50	Free	Free	29 มี.ค. 66	29 ก.ย. 66	29 มี.ค. 67	29 ก.ย. 67	148.50	445.50	-	-
2ACS	3 ต.ค. 65	2 ต.ค. 66	236.00	54.88	430.00	236.00	177.00	Free	Free	2 เม.ย. 66	2 ต.ค. 66	2 เม.ย. 67	2 ต.ค. 67	59.00	177.00	-	-
AMARC	19 ต.ค. 65	18 ต.ค. 66	231.00	55.00	420.00	231.00	173.25	Free	Free	18 เม.ย. 66	18 ต.ค. 66	18 เม.ย. 67	18 ต.ค. 67	57.75	173.25	-	-
PCC	21 ต.ค. 65	20 ต.ค. 66	674.00	54.98	1,226.00	674.00	505.50	Free	Free	20 เม.ย. 66	20 ต.ค. 66	20 เม.ย. 67	20 ต.ค. 67	168.50	505.50	-	-
ITNS	25 ต.ค. 65	24 ต.ค. 66	121.00	55.00	220.00	121.00	90.75	Free	Free	24 เม.ย. 66	24 ต.ค. 66	24 เม.ย. 67	24 ต.ค. 67	30.25	90.75	-	-
AAI	1 พ.ย. 65	31 ต.ค. 66	1,168.00	54.96	2,125.00	1,168.00	876.00	Free	Free	30 เม.ย. 66	31 ต.ค. 66	30 เม.ย. 67	31 ต.ค. 67	292.00	876.00	-	-
BTG	2 พ.ย. 65	1 พ.ย. 66	1,064.00	55.02	1,934.00	1,064.00	798.00	Free	Free	1 พ.ค. 66	1 พ.ย. 66	1 พ.ค. 67	1 พ.ย. 67	266.00	798.00	-	-
KLINIQ	7 พ.ย. 65	6 พ.ย. 66	121.00	55.00	220.00	121.00	90.75	Free	Free	6 พ.ค. 66	6 พ.ย. 66	6 พ.ค. 67	6 พ.ย. 67	30.25	90.75	-	-
POLY	16 พ.ย. 65	15 พ.ย. 66	247.00	54.89	450.00	247.00	185.25	Free	Free	15 พ.ค. 66	15 พ.ย. 66	15 พ.ค. 67	15 พ.ย. 67	61.75	185.25	-	-
KJL	22 พ.ย. 65	21 พ.ย. 66	63.00	54.31	116.00	63.00	47.25	Free	Free	21 พ.ค. 66	21 พ.ย. 66	21 พ.ค. 67	21 พ.ย. 67	15.75	47.25	-	-
AURA	29 พ.ย. 65	28 พ.ย. 66	733.00	54.95	1,334.00	733.00	549.75	Free	Free	28 พ.ค. 66	28 พ.ย. 66	28 พ.ค. 67	28 พ.ย. 67	183.25	549.75	-	-
PRI	30 พ.ย. 65	29 พ.ย. 66	176.00	55.00	320.00	176.00	132.00	Free	Free	29 พ.ค. 66	29 พ.ย. 66	29 พ.ค. 67	29 พ.ย. 67	44.00	132.00	-	-
MTW	6 ธ.ค. 65	5 ธ.ค. 66	185.00	54.90	337.00	185.00	138.75	Free	Free	5 มิ.ย. 66	5 ธ.ค. 66	5 มิ.ย. 67	5 ธ.ค. 67	46.25	138.75	-	-
UBA	7 ธ.ค. 65	6 ธ.ค. 66	330.00	55.00	600.00	330.00	247.50	Free	Free	6 มิ.ย. 66	6 ธ.ค. 66	6 มิ.ย. 67	6 ธ.ค. 67	82.50	247.50	-	-
ITC	9 ธ.ค. 65	8 ธ.ค. 66	1,650.00	55.00	3,000.00	1,650.00	1,237.50	Free	Free	8 มิ.ย. 66	8 ธ.ค. 66	8 มิ.ย. 67	8 ธ.ค. 67	412.50	1,237.50	-	-
SGC	13 ธ.ค. 65	12 ธ.ค. 66	1,798.00	54.98	3,270.00	1,798.00	1,348.50	Free	Free	12 มิ.ย. 66	12 ธ.ค. 66	12 มิ.ย. 67	12 ธ.ค. 67	449.50	1,348.50	-	-
DTCENT	15 ธ.ค. 65	14 ธ.ค. 66	662.00	54.94	1,205.00	662.00	496.50	Free	Free	14 มิ.ย. 66	14 ธ.ค. 66	14 มิ.ย. 67	14 ธ.ค. 67	165.50	496.50	-	-
SM	20 ธ.ค. 65	19 ธ.ค. 66	605.00	55.00	1,100.00	605.00	453.75	Free	Free	19 มิ.ย. 66	19 ธ.ค. 66	19 มิ.ย. 67	19 ธ.ค. 67	151.25	453.75	-	-
WARRIX	21 ธ.ค. 65	20 ธ.ค. 66	330.00	55.00	600.00	330.00	247.50	Free	Free	20 มิ.ย. 66	20 ธ.ค. 66	20 มิ.ย. 67	20 ธ.ค. 67	82.50	247.50	-	-
MOSHI	22 ธ.ค. 65	21 ธ.ค. 66	165.00	55.00	300.00	165.00	123.75	Free	Free	21 มิ.ย. 66	21 ธ.ค. 66	21 มิ.ย. 67	21 ธ.ค. 67	41.25	123.75	-	-
KTMS	23 ธ.ค. 65	22 ธ.ค. 66	165.00	55.00	300.00	165.00	123.75	Free	Free	22 มิ.ย. 66	22 ธ.ค. 66	22 มิ.ย. 67	22 ธ.ค. 67	41.25	123.75	-	-
SAF	19 ม.ค. 66	18 ม.ค. 67	165.00	55.00	300.00	165.00	123.75	Free	Free	18 ก.ค. 66	18 ม.ค. 67	18 ก.ค. 67	18 ม.ค. 68	41.25	123.75	-	-
MASTER	25 ม.ค. 66	24 ม.ค. 67	132.00	55.00	240.00	132.00	99.00	Free	Free	24 ก.ค. 66	24 ม.ค. 67	24 ก.ค. 67	24 ม.ค. 68	33.00	99.00	-	-
SVR	8 ก.พ. 66	7 ก.พ. 67	280.00	54.90	510.00	280.00	210.00	Free	Free	7 ส.ค. 66	7 ก.พ. 67	7 ส.ค. 67	7 ก.พ. 68	70.00	210.00	-	-
NTSC	9 ก.พ. 66	8 ก.พ. 67	55.00	55.00	100.00	55.00	41.25	Free	Free	8 ส.ค. 66	8 ก.พ. 67	8 ส.ค. 67	8 ก.พ. 68	13.75	41.25	-	-
MEB	14 ก.พ. 66	13 ก.พ. 67	165.00	55.00	300.00	165.00	123.75	Free	Free	13 ส.ค. 66	13 ก.พ. 67	13 ส.ค. 67	13 ก.พ. 68	41.25	123.75	-	-
PQS	15 ก.พ. 66	14 ก.พ. 67	368.00	54.93	670.00	368.00	276.00	Free	Free	14 ส.ค. 66	14 ก.พ. 67	14 ส.ค. 67	14 ก.พ. 68	92.00	276.00	-	-
BVG	17 ก.พ. 66	16 ก.พ. 67	247.00	54.89	450.00	247.00	185.25	Free	Free	16 ส.ค. 66	16 ก.พ. 67	16 ส.ค. 67	16 ก.พ. 68	61.75	185.25	-	-

ที่มา: ตลาดหลักทรัพย์ฯ และ เคจีไอ (ประเทศไทย)

<https://www.kgieworld.co.th>

หมายเหตุ: 1. *บริษัทอาจเป็นผู้ถือครองสำคัญแสดงสิทธิของหุ้นที่บริษัทถือหุ้นนี้ / 2. เป้าพื้นฐาน หมายถึง ราคาเป้าหมายเชิงพื้นฐาน (Forecasted 12M Target price) ที่อ้างอิงจากบทวิเคราะห์ที่ปัจจัยพื้นฐานฉบับล่าสุดของฝ่ายวิจัย / 3. เป้า Consensus หมายถึง ค่าเฉลี่ยของราคาเป้าหมายเชิงพื้นฐานที่จัดทำโดย Bloomberg consensus หรือ IAA Consensus

Disclaimer

บริษัทหลักทรัพย์ เคจีไอ (ประเทศไทย) จำกัด (มหาชน) ("บริษัท") มิได้ให้การรับรองใดๆ ถึงความถูกต้องและแท้จริงของข้อมูลในเอกสารนี้ ("ข้อมูล") ดังนั้นไม่ว่าจะด้วยเหตุใดก็ตาม บริษัทไม่ขอรับผิดชอบต่อความเสียหายในรายได้ หรือผลประโยชน์ใดๆ ทั้งทางตรงและทางอ้อมที่เกิดขึ้นจากการใช้ ข้อมูล และข้อมูลนี้มิได้จัดทำขึ้นเพื่อการชักชวนหรือชี้แนะให้ซื้อขายหลักทรัพย์ใดๆ ทั้งนี้ข้อมูลถูกจัดทำขึ้นจากแหล่งข้อมูลที่เป็นปัจจุบันและ บริษัทสงวนสิทธิในการแก้ไขข้อความใดๆ ในเอกสารนี้โดยมิได้ออกกล่าวล่วงหน้า

รายงานการเปลี่ยนแปลงการถือครองหลักทรัพย์ของผู้บริหาร (Change of Management Holdings)

ชื่อบริษัท	ชื่อผู้บริหาร	ความสัมพันธ์*	ประเภท	จำนวน (หุ้น)				ราคา (บาท)
				ซื้อ	ขาย	รับโอน	โอนออก	
BLC	นาย สุวิทย์ งามภูพันธ์	ผู้รายงาน	หุ้นสามัญ	10,000				5.70
	นาย สุวิทย์ งามภูพันธ์	ผู้รายงาน	หุ้นสามัญ	50,000				5.56
BTNC	นาย ปณิธาน ปวโรฬารวิทยา	ผู้รายงาน	หุ้นสามัญ		1,100			36.23
CIVIL	นาย อนุวัช เลิศชัยวรกุล	ผู้รายงาน	หุ้นสามัญ		10,000			2.64
EP	นาย ยุทธ ชินสุภัคกุล	ผู้รายงาน	หุ้นสามัญ	4,500				2.98
JKN	นาย จักรพงษ์ จักรจตุธาภิบัติ	ผู้รายงาน	หุ้นสามัญ			30,000,000		-
	นาย จักรพงษ์ จักรจตุธาภิบัติ	ผู้รายงาน	หุ้นสามัญ			47,000,000		-
	นางสาว พิมพ์อุมา จักรจตุธาภิบัติ	ผู้รายงาน	หุ้นสามัญ		7,262,800			1.62
	นาย จักรพงษ์ จักรจตุธาภิบัติ	ผู้รายงาน	หุ้นสามัญ		92,027,375			1.27
	นาย จักรพงษ์ จักรจตุธาภิบัติ	ผู้รายงาน	หุ้นสามัญ		36,800			1.07
K	นาย ภานุ เลิศเพ็ญเมธา	ผู้รายงาน	ใบสำคัญฯ	50,000				0.28
	นางสาว สุภัทรา อ่องแก้ว	ผู้รายงาน	ใบสำคัญฯ	100,000				0.27
	นาย ภานุ เลิศเพ็ญเมธา	ผู้รายงาน	ใบสำคัญฯ	100,000				0.27
MBAX	นาย สุรัชย์ ด้วงแก้วมงคล	คู่สมรส/ผู้ที่อยู่กิน	ใบสำคัญฯ		10,000			0.61
NDR	นาย ชัยสิทธิ์ สัมฤทธิ์วณิชชา	ผู้รายงาน	ใบสำคัญฯ		250,000			0.20
	นาย ชัยสิทธิ์ สัมฤทธิ์วณิชชา	ผู้รายงาน	ใบสำคัญฯ		500,000			0.19
PCC	นาย กิตติ สัมฤทธิ์	ผู้รายงาน	หุ้นสามัญ	50,000				3.17
QLT	นาย กิตติ พัวถาวรสกุล	ผู้รายงาน	หุ้นสามัญ	31,400				4.67
SCC	นาย ชุมพล ณ ลำเลียง	ผู้รายงาน	หุ้นสามัญ		20,000			311.00
SUPER	นาย จอมทรัพย์ โลจายะ	ผู้รายงาน	หุ้นสามัญ	1,000,000				0.49
SYNTEC	นาย ณยศ ปิสิญญะกุล	ผู้รายงาน	หุ้นสามัญ	25,000				1.70
	นาย ณยศ ปิสิญญะกุล	ผู้รายงาน	หุ้นสามัญ	11,300				1.70
	นาย ณยศ ปิสิญญะกุล	ผู้รายงาน	หุ้นสามัญ	25,000				1.68
TK	นาย รักษนิท พรประภา	ผู้รายงาน	หุ้นสามัญ	10,000				6.70
TKC	นาย ปิยะ จิราภาพงศา	ผู้รายงาน	หุ้นสามัญ		20,000			26.06
TSTE	นาย ประภาส ชุตติมาวรพันธ์	ผู้รายงาน	หุ้นสามัญ	2,200				9.60
UTP	นาย มงคล มังกรกนก	ผู้รายงาน	หุ้นสามัญ	34,000				11.90

ที่มา: เว็บไซต์ ก.ล.ด.ต.

 หมายเหตุ: * กรณีที่บริษัทมีผู้บริหารเป็นคู่สมรสกัน ถ้ามีการซื้อขายหลักทรัพย์ คู่สมรสทั้ง 2 คน จะมีหน้าที่ต้องรายงาน ซึ่งจะทำให้เกิดการแสดงรายการซ้ำซ้อนกัน เช่น นาย A และนาง B เป็นคู่สมรสกันและเป็นผู้บริหารของ บมจ. AB ทั้งคู่
 ด้านาย A ซื้อหุ้น AB 1 รายการ การแสดงข้อมูลจะเป็น 2 รายการดังนี้ รายการที่ 1 นาย A ผู้จัดทำ ซื้อหุ้น รายการที่ 2 นาง B คู่สมรส ซื้อหุ้น จึงขอให้ใช้ข้อมูลด้วยความระมัดระวัง

<https://www.kgieworld.co.th>

หมายเหตุ: 1. *บริษัทอาจเป็นผู้ถือใบสำคัญแสดงสิทธิอนุพันธ์บนหลักทรัพย์นี้ / 2. เป้าพื้นฐาน หมายถึง ราคาเป้าหมายเชิงพื้นฐาน (Forecasted 12M Target price) ที่อ้างอิงจากทวิเคราะห์ปัจจัยพื้นฐานฉบับล่าสุดของฝ่ายวิจัยฯ / 3. เป้า Consensus หมายถึง ค่าเฉลี่ยของราคาเป้าหมายพื้นฐานที่จัดทำโดย Bloomberg consensus หรือ IAA Consensus

Disclaimer

บริษัทหลักทรัพย์ เคจีไอ (ประเทศไทย) จำกัด (มหาชน) ("บริษัท") มิได้ให้การรับรองใดๆ ถึงความถูกต้องและแท้จริงของข้อมูลในเอกสารนี้ ("ข้อมูล") ดังนั้นไม่ว่าจะด้วยเหตุใดก็ตาม บริษัทไม่ขอรับผิดชอบต่อความเสียหายในรายใด หรือผลประโยชน์ใดๆ ทั้งทางตรงและทางอ้อมที่เกิดขึ้นจากการใช้ ข้อมูล และข้อมูลนี้มิได้จัดทำขึ้นเพื่อการชักชวนหรือชี้แนะให้ซื้อขายหลักทรัพย์ใดๆ ทั้งนี้ข้อมูลถูกจัดทำขึ้นจากแหล่งข้อมูลที่เป็นปัจจุบันและ บริษัทสงวนสิทธิในการแก้ไขข้อความใดๆในเอกสารนี้โดยมิต้องออกกล่าวอ้างหน้า

ปฏิทินหุ้น

จันทร์	อังคาร	พุธ	พฤหัสบดี	ศุกร์
4 ก.ย. 66	5 ก.ย. 66	6 ก.ย. 66	7 ก.ย. 66	8 ก.ย. 66
BCPG XD @ 0.10 บาท DRT XD @ 0.26 บาท จ่าย 15 ก.ย. 66 PB XD @ 0.86 บาท จ่าย 19 ก.ย. 66 LANNA XD @ 1.10 บาท MNIT XD @ 0.025 บาท MNIT2 XD @ 0.17 บาท MNRF XD @ 0.1 บาท จ่าย 20 ก.ย. 66 HPF XD @ 0.11 บาท M-II XD @ 0.155 บาท M-STOR XD @ 0.1 บาท จ่าย 21 ก.ย. 66 เพิ่มทุน TEAMG เข้าเทรด 22,400 หุ้น	MJLF XD @ 0.1270 บาท MST XD @ 0.37 บาท จ่าย 20 ก.ย. 66 GAHREIT XD @ 0.30 บาท GROREIT XD @ 0.29 บาท TTW XD @ 0.30 บาท จ่าย 21 ก.ย. 66 เข้าเทรด SET วันแรก BANPU13C2402A BLA13C2402A GULF13C2402A OR13C2402A PTT13C2402A STA13P2401A BANPU19C2401B BCH19C2402A BEM19C2402A GULF19C2401A SCGP19C2401A COM741C2401A GPSC41C2401A GULF41C2401A ML41C2401A	BCP XD @ 0.50 บาท จ่าย 19 ก.ย. 66 GPSC XD @ 0.3 บาท จ่าย 20 ก.ย. 66 BAY XD @ 0.40 บาท KKP XD @ 1.25 บาท จ่าย 21 ก.ย. 66 BBL XD @ 2 บาท OR XD @ 0.25 บาท TISCO XD @ 2 บาท จ่าย 22 ก.ย. 66 ตลาดหลักทรัพย์เปิดถนนหุ้น OISHI ขึ้น SP เพื่อใช้สิทธิครั้งสุดท้าย BANPU-W5 CW1-W5 DIMET-W4 EVER-W4 IP-W1 ตั้งแต่ 6 - 29 ก.ย. 66 เข้าเทรด SET วันแรก PTTGC13C2402A SCGP13C2402A TL113C2402A ADVANC41C2402A BANPU41C2401A BGRIM41C2401A ADVANC19C2401A AMATA19C2402A BGRIM19C2402A เพิ่มทุน SDC เข้าเทรด 44,444,444 หุ้น เพิ่มทุน SIRI เข้าเทรด 10,000,000 หุ้น	TOP XD @ 0.65 บาท จ่าย 22 ก.ย. 66 HTC เปลี่ยนพาร์จาก 1 เป็น 0.5 บาท เข้าเทรด SET วันแรก IML13C2402A KCE13P2402A SCB13P2402A TRUE13C2402A HSI28C2311D HSI28C2311E HSI28P2311C SET5028C2403A, SET5028P2403A TENCEN28P2401A BTS19C2401B CBG19P2401A DOHOME19C2401A MEGA19C2401A TOP19C2401A CBG06C2401A CHG06C2401A OR06C2402A PLANB06C2401A SPRC06C2401A TOP06C2401A HMPRO41C2402A KTB41C2401A เพิ่มทุน META เข้าเทรด 907 หุ้น	SSPF XD @ 0.1169 บาท จ่าย 22 ก.ย. 66 BPP XD @ 0.40 บาท จ่าย 25 ก.ย. 66
11 ก.ย. 66	12 ก.ย. 66	13 ก.ย. 66	14 ก.ย. 66	15 ก.ย. 66
SUSCO XD @ 0.08 บาท จ่าย 27 ก.ย. 66 JCKH XR 1:2 @ 0.03 บาท M-CHAI เปลี่ยนพาร์จาก 10 เป็น 1 บาท	HMPRO XD @ 0.18 บาท จ่าย 27 ก.ย. 66 BANPU XD @ 0.25 บาท BDMS XD @ 0.35 บาท จ่าย 29 ก.ย. 66	TPIPP XD @ 0.12 บาท จ่าย 25 ก.ย. 66 TIPH XD @ 0.5 บาท จ่าย 28 ก.ย. 66 EASTW XD @ 0.05 บาท KBANK XD @ 0.50 บาท SCB XD @ 2.50 บาท TPIPL XD @ 0.03 บาท จ่าย 29 ก.ย. 66	EGCO XD @ 3.25 บาท จ่าย 28 ก.ย. 66	
18 ก.ย. 66	19 ก.ย. 66	20 ก.ย. 66	21 ก.ย. 66	22 ก.ย. 66
	EMC-W6 ขึ้น SP เพื่อใช้สิทธิครั้งสุดท้าย ตั้งแต่ 19 ก.ย. - 12 ต.ค. 66			
25 ก.ย. 66	26 ก.ย. 66	27 ก.ย. 66	28 ก.ย. 66	29 ก.ย. 66
		BCPG-W2 ขึ้น SP เพื่อใช้สิทธิครั้งสุดท้าย ตั้งแต่ 27 ก.ย. - 20 ต.ค. 66		INSET-W1 ขึ้น SP เพื่อใช้สิทธิครั้งสุดท้าย ตั้งแต่ 29 ก.ย. - 24 ต.ค. 66
2 ต.ค. 66	3 ต.ค. 66	4 ต.ค. 66	5 ต.ค. 66	6 ต.ค. 66
		WAVE-W2 ขึ้น SP เพื่อใช้สิทธิครั้งสุดท้าย ตั้งแต่ 4 - 27 ต.ค. 66		
9 ต.ค. 66	10 ต.ค. 66	11 ต.ค. 66	12 ต.ค. 66	13 ต.ค. 66
CHAYO XD @ 50:1 หุ้น CHAYO XD @ 0.00111112 บาท จ่าย 27 ต.ค. 66	CCET XR 1:0.7863 @ รอบประกาศ			วันคล้ายวันสวรรคต พระบาทสมเด็จพระบรมชนกาธิเบศร มหาภูมิพลอดุลยเดชมหาราช บรมนาถบพิตร
16 ต.ค. 66	17 ต.ค. 66	18 ต.ค. 66	19 ต.ค. 66	20 ต.ค. 66
				CV XR 1:2 @ 1 บาท CV XW 2(XR):1 @ ฟรี
23 ต.ค. 66	24 ต.ค. 66	25 ต.ค. 66	26 ต.ค. 66	27 ต.ค. 66
วันปิยมหาราช				

<https://www.kgieworld.co.th>

หมายเหตุ: 1. *บริษัทอาจเป็นผู้ถือครองใบสำคัญแสดงสิทธิอนุพันธ์บนหลักทรัพย์นี้ / 2. เป้าพื้นฐาน หมายถึง ราคาเป้าหมายเชิงพื้นฐาน (Forecasted 12M Target price) ที่อ้างอิงจากบทวิเคราะห์ที่วิจัยพื้นฐานฉบับล่าสุดของฝ่ายวิจัย / 3. เป้า Consensus หมายถึง ค่าเฉลี่ยของราคาเป้าหมายพื้นฐานที่จัดทำโดย Bloomberg consensus หรือ IAA Consensus

Disclaimer

บริษัทหลักทรัพย์ เคจีไอ (ประเทศไทย) จำกัด (มหาชน) ("บริษัท") มิได้ให้การรับรองใดๆ ถึงความถูกต้องและแท้จริงของข้อมูลในเอกสารนี้ ("ข้อมูล") ดังนั้นไม่ว่าจะด้วยเหตุใดก็ตาม บริษัทไม่ขอรับผิดชอบต่อความเสียหายในรายได้ หรือผลประโยชน์ใดๆ ทั้งทางตรงและทางอ้อมที่เกิดขึ้นจากการใช้ ข้อมูล และข้อมูลนี้มีได้จัดทำขึ้นเพื่อการชักชวนหรือชี้แนะให้ซื้อขายหลักทรัพย์ใดๆ ทั้งนี้ข้อมูลถูกจัดทำขึ้นจากแหล่งข้อมูลที่เป็นปัจจุบันและ บริษัทสงวนสิทธิในการแก้ไขข้อความใดๆ ในเอกสารนี้โดยมิต้องออกกล่าวอ้างหน้า

ปฏิทินฐัฒน (ต่อ)

ฐัฒน	อังการ	พุทธ	พฤษฐัฒน	ศุกร
30 ต.ค. 66	31 ต.ค. 66	1 พ.ย. 66	2 พ.ย. 66	3 พ.ย. 66
ALPHAX XR 1:1 @ 0.25 บาท B XW 3:1 @ ฐัฒน			MC XD @ 0.36 บาท จ่าย 24 พ.ย. 66	
6 พ.ย. 66	7 พ.ย. 66	8 พ.ย. 66	9 พ.ย. 66	10 พ.ย. 66
ที่มา : ตลาดหลักทรัพย์ฯ				ประจำวันที่ 7 ก.ย. 66
หมายเหตุ :				
IPO : ฐัฒนฐัฒน				
XD : ฐัฒนหลักทรัพย์ไม่ได้สิทธิรับเงินปันผล			XB : ฐัฒนหลักทรัพย์ไม่ได้สิทธิจองฐัฒนออกใหม่ ในกรณีต่อไปนี้	
XE : วันปิดสมุดทะเบียนผู้ถือใบสำคัญแสดงสิทธิ เพื่อการใช้สิทธิแปลงสภาพก่อนกำหนด			- สิทธิจองฐัฒนบุริมสิทธิ ที่จัดสรรให้แก่ผู้ถือฐัฒนสามัญ	
XR : ฐัฒนหลักทรัพย์ไม่ได้สิทธิจองฐัฒนออกใหม่			- สิทธิจองฐัฒนสามัญ ที่จัดสรรให้แก่ผู้ถือฐัฒนบุริมสิทธิ	
XT : ฐัฒนหลักทรัพย์ไม่ได้สิทธิรับใบสำคัญแสดงสิทธิในการซื้อฐัฒนเพิ่มที่โอนสิทธิได้			- สิทธิในการจองซื้อหลักทรัพย์ที่เสนอขายให้แก่ประชาชนทั่วไป (Public Offering) โดยจัดสรรให้แก่ผู้ถือฐัฒนเดิมของบริษัท	
XW : ฐัฒนหลักทรัพย์ไม่ได้สิทธิรับใบสำคัญแสดงสิทธิที่จะซื้อหลักทรัพย์			- สิทธิในการจองซื้อหลักทรัพย์ของบริษัทในเครือ	
XN : ฐัฒนหลักทรัพย์ไม่มีสิทธิในการรับเงินคืนจากการลดทุน				

รายชื่อหลักทรัพย์ที่สมาชิกต้องดำเนินการให้ถูกค้ำวงเงินสดไว้ล่วงหน้ากับสมาชิกเต็มจำนวนที่จะซื้อ (Cash Balance)

รายชื่อฐัฒน	วันที่เริ่มต้น	วันที่สิ้นสุด
CMO	21/8/2023	8/9/2023
KGEN	28/8/2023	15/9/2023
KGEN-W2	28/8/2023	15/9/2023

ที่มา : ตลาดหลักทรัพย์ฯ และ เคจี ไอ (ประเทศไทย)

<https://www.kgiworld.co.th>

หมายเหตุ: 1. *บริษัทอาจเป็นผู้ถือใบสำคัญแสดงสิทธิอนุพันธ์บนหลักทรัพย์นี้ / 2. เป้าพื้นฐาน หมายถึง ราคาเป้าหมายเชิงพื้นฐาน (Forecasted 12M Target price) ที่อ้างอิงจากบทวิเคราะห์ที่ปัจจัยพื้นฐานฉบับล่าสุดของฝ่ายวิจัย / 3. เป้า Consensus หมายถึง ค่าเฉลี่ยของราคาเป้าหมายเชิงพื้นฐานที่จัดทำโดย Bloomberg consensus หรือ IAA Consensus

Disclaimer

บริษัทหลักทรัพย์ เคจีไอ (ประเทศไทย) จำกัด (มหาชน) ("บริษัท") มิได้ให้การรับรองใดๆ ถึงความถูกต้องและแท้จริงของข้อมูลในเอกสารนี้ ("ข้อมูล") ดังนั้นไม่ว่าจะด้วยเหตุใดก็ตาม บริษัทไม่ขอรับผิดชอบต่อความเสียหายในรายได้ หรือผลประโยชน์ใดๆ ทั้งทางตรงและทางอ้อมที่เกิดขึ้นจากการใช้ ข้อมูล และข้อมูลนี้มิได้จัดทำขึ้นเพื่อการชักชวนหรือชี้แนะให้ซื้อขายหลักทรัพย์ใดๆ ทั้งนี้ข้อมูลถูกจัดทำขึ้นจากแหล่งข้อมูลที่เป็นปัจจุบันและ บริษัทสงวนสิทธิในการแก้ไขข้อความใดๆ ในเอกสารนี้โดยมิต้องออกกล่าวอ้างหน้า

รายงานผลสำรวจการกำกับดูแลกิจการบริษัทจดทะเบียน (CG Report)



บริษัทที่ได้คะแนนอยู่ในระดับ "ดีเลิศ (Excellent)"

ชื่อย่อ	ชื่อบริษัท	ชื่อย่อ	ชื่อบริษัท	ชื่อย่อ	ชื่อบริษัท
AAV	บริษัท เอเชีย เอวิเอชั่น	GLOBAL	บริษัท สยามโกลบอลเฮ้าส์	PTTGC	บริษัท พีทีที โกลบอล เคมิคอล
ADVANC	บริษัท แอดวานซ์ อินโฟร์ เซอร์วิส	GPSC	บริษัท โกลบอล เพาเวอร์ซัพพลาย	PYLON	บริษัท ไพลอน
AMA	บริษัท อามา มาร์วิน	GULF	บริษัท กัดดี เอ็มเบอรี่ ดีเวลอปเม้นท์	QH	บริษัท ควอลิตี้เฮ้าส์
AMATA	บริษัท อมตะ คอร์ปอเรชั่น	HANA	บริษัท ฮานา ไมโครอิเล็กทรอนิกส์	RATCH	บริษัท ราช กรุ๊ป
ANAN	บริษัท อนันดา ดีเวลลอปเม้นท์	HMPRO	บริษัท โฮม โปรดักส์ เซ็นเตอร์	RS	บริษัท อาร์เอส
AOT	บริษัท ท่าอากาศยานไทย	INTUCH	บริษัท อินทัช โฮลดิ้งส์	SAT	บริษัท สมบูรณ์ แอ็ดวานซ์ เทคโนโลยี
AP	บริษัท เอพี (ไทยแลนด์)	IRPC	บริษัท ไออาร์พีซี	SCB	ธนาคารไทยพาณิชย์
BAFS	บริษัท บริการเรือเพลิงการบินกรุงเทพ	IVL	บริษัท อินโครามา เวเนเจอร์ส	SCC	บริษัท ปูนซิเมนต์ไทย
BANPU	บริษัท บานปู	KBANK	ธนาคารกรุงไทย	SCCC	บริษัท ปูนซิเมนต์นครหลวง
BBL	ธนาคารกรุงเทพ	KCE	บริษัท เคซีซี ีเล็คโทรนิคส์	SCGP	บริษัท เอสซีจี แพคเกจจิ้ง
BCP	บริษัท บางจาก คอร์ปอเรชั่น	KKP	ธนาคารเกียรตินาคินภัทร	SEAFICO	บริษัท ซีพีเอฟ
BCPG	บริษัท บีซีพีจี	KTB	ธนาคารกรุงไทย	SHR	บริษัท เอส โฮเทล แอนด์ รีสอร์ท
BDM5	บริษัท กรุงเทพดุสิตเวชการ	KTC	บริษัท บัตรกรุงไทย	SMPC	บริษัท สหมิตรวงษ์แก๊ส
BEM	บริษัท บางส่วนและรถไฟฟ้ามหานคร	LH	บริษัท แลนด์แอนด์เฮาส์	SPALI	บริษัท สุภาลัย
BGRIM	บริษัท บี.กริม เพาเวอร์	LPN	บริษัท แอล.พี.เอ็น.ดีเวลลอปเม้นท์	SPRC	บริษัท สปรค จำกัด
BPP	บริษัท บานปู เพาเวอร์	MAJOR	บริษัท เมเจอร์ ซินีเพล็กซ์ กรุ๊ป	SUN	บริษัท ซันสวีท
BTS	บริษัท บีทีเอส กรุ๊ป โฮลดิ้งส์	MAKRO	บริษัท สยามเมคโคร	TACC	บริษัท ที.เอ.ซี. คอนซูเมอร์
CENDEL	บริษัท เซ็นทรัลเทรดดิ้ง	MBK	บริษัท เอ็ม บี เค	TCAP	บริษัท ทูน่าเซาท์
CK	บริษัท ซี.การช่าง	MINT	บริษัท ไมเนอร์ อินเตอร์เนชั่นแนล	THCOM	บริษัท ไทยคม
CKP	บริษัท ซีเค พาวเวอร์	MTC	บริษัท เมืองไทย แคปปิตอล	TISCO	บริษัท ทีเอสไอไฟแนนเชียลกรุ๊ป
COM7	บริษัท คอมเซเว่น	OR	บริษัท อร. น้ำมันและการค้าปลีก	TOP	บริษัท ไทยออยล์
CPALL	บริษัท ซีพี ออลล์	ORI	บริษัท อริจัน หรือพีเพอริตี้	TRUE	บริษัท ทรู คอร์ปอเรชั่น
CPF	บริษัท เจริญโภคภัณฑ์อาหาร	OSP	บริษัท โอเอสเควส	TTB	ธนาคารทหารไทยชนชาติ
CPN	บริษัท เซ็นทรัลพัฒนา	PLANB	บริษัท แพลน บี มีเดีย	VGI	บริษัท วีจีโอ
DELTA	บริษัท เดลต้า อีเล็คโทรนิคส์ (ประเทศไทย)	PSH	บริษัท พลังงานชีวะ	WHA	บริษัท ดับบลิวเอชเอ คอร์ปอเรชั่น
DTAC	บริษัท โทเทิล แอ็คเซ็ส คอมมูนิเคชั่น	PTG	บริษัท พีทีจี เอ็นเนอยี	WHAUP	บริษัท ดับบลิวเอชเอ ยูทิลิตี้ส์ แอนด์ พาวเวอร์
EGCO	บริษัท ผลิตไฟฟ้า	PTT	บริษัท ปตท.	ZEN	บริษัท เซ็นทรัลเวิลด์ กรุ๊ป
GFPT	บริษัท ซีเอฟพีที	PTTEP	บริษัท ปตท. สำรวจและผลิตปิโตรเลียม		



บริษัทที่ได้คะแนนอยู่ในระดับ "ดีมาก (Very Good)"

ชื่อย่อ	ชื่อบริษัท	ชื่อย่อ	ชื่อบริษัท	ชื่อย่อ	ชื่อบริษัท
AEONTS	บริษัท อีออน สยามเทรดดิ้ง (ไทยแลนด์)	JMT	บริษัท เจ เอ็ม ที เน็ทเวอร์ค เซอร์วิสเซส	SINGER	บริษัท สิงเกอร์ประเทศไทย
BAM	บริษัท บริหารสินทรัพย์ กรุงเทพพาณิชย์	KEX	บริษัท เคเอ็กซ์ เอ็กซ์เพรส (ประเทศไทย)	SPA	บริษัท สยามเวลเนสกรุ๊ป
BCH	บริษัท บางจาก เชน สโตร์พิทชอล	M	บริษัท เอ็มเค เวิลด์เทรดดิ้ง กรุ๊ป	STGT	บริษัท สตรีทวอร์โลจิสติกส์ (ประเทศไทย)
BEC	บริษัท บีอีซี เวิลด์	MEGA	บริษัท เมก้า โลจิสติกส์	TFG	บริษัท ไทยฟู้ดส์ กรุ๊ป
CBG	บริษัท คาวบาวกรุ๊ป	NETBAY	บริษัท เน็ตเบย์	TKN	บริษัท เทคโนโลยี ฟิวเจอร์ส จำกัด
CHG	บริษัท โรงพยาบาลจุฬารัตน์	RBF	บริษัท อาร์ แอนด์ บี ฟู้ด ซัพพลาย	TNP	บริษัท ธานีพริเยะ
DOHOME	บริษัท ดอโฮม	SAPPE	บริษัท แซปปี้	XO	บริษัท เอกซ์ซีดี ฟู้ด
ERW	บริษัท ดี เอช อาร์ กรุ๊ป	SAWAD	บริษัท สวีสวีดีส์ คอร์ปอเรชั่น		
ESSO	บริษัท เอสเอสซี (ประเทศไทย)	SFT	บริษัท สวีฟท์ (ประเทศไทย)		



บริษัทที่ได้คะแนนอยู่ในระดับ "ดี (Good)"

ชื่อย่อ	ชื่อบริษัท	ชื่อย่อ	ชื่อบริษัท	ชื่อย่อ	ชื่อบริษัท
AU	บริษัท ออฟเดอะยู	HUMAN	บริษัท ฮิวแมนิก้า	SF	บริษัท สยามฟิวเจอร์ดีเวลอปเม้นท์
BH	บริษัท โรงพยาบาลบำรุงราษฎร์	IIG	บริษัท ไอเอ็นไอ กรุ๊ป	SISB	บริษัท เอสไอเอสบี
EKH	บริษัท เอกชัยการแพทย์	LPH	บริษัท โรงพยาบาล ลาดพร้าว	TPCH	

บริษัทที่ไม่ปรากฏชื่อในรายงาน CGR

ชื่อย่อ	ชื่อบริษัท	ชื่อย่อ	ชื่อบริษัท	ชื่อย่อ	ชื่อบริษัท
GGC	บริษัท โกลบอลกรีนเคมิคอล	SMD	บริษัท เซนต์เมค	SVI	บริษัท เอสวีไอ
HENG	บริษัท เฮงลิสซิ่ง แอนด์ แคปปิตอล	STEC	บริษัท สเตค	UBE	บริษัท ยูบีเอ เอทานอล

ที่มา: www.thai-iod.com

Disclaimer : การเปิดเผยผลการสำรวจของสมาคมส่งเสริมสถาบันกรรมการบริษัทไทย (IOD) ในเรื่องการกำกับดูแลกิจการ (Corporate Governance) นี้ เป็นการดำเนินการตามนโยบายของสำนักงานคณะกรรมการกำกับหลักทรัพย์และตลาดหลักทรัพย์ โดยการสำรวจของ IOD เป็นการสำรวจและประเมินจากข้อมูลของบริษัทจดทะเบียนในตลาดหลักทรัพย์แห่งประเทศไทย และตลาดหลักทรัพย์ เอ็มเอไอ (MAI) ที่มีการเปิดเผยต่อสาธารณะ และเป็นข้อมูลที่ไม่สามารถเข้าถึงได้ ดังนั้น ผลสำรวจดังกล่าวจึงเป็นการนำเสนอในมุมมองของบุคคลภายนอก โดยไม่ได้เป็นการประเมินการปฏิบัติ และไม่ได้มีการใช้ข้อมูลภายในเพื่อการประเมิน ผลสำรวจดังกล่าวเป็นผลการสำรวจ ณ วันที่ปรากฏในรายงานการกำกับดูแลกิจการของบริษัทจดทะเบียนไทยเท่านั้น ดังนั้น ผลการสำรวจจึงอาจเปลี่ยนแปลงได้ภายหลังวันดังกล่าว หรือเมื่อข้อมูลที่เกี่ยวข้องมีการเปลี่ยนแปลง ทั้งนี้ บริษัทหลักทรัพย์ เคจีไอ (ประเทศไทย) จำกัด (มหาชน) มิได้ยืนยัน ตรวจสอบ หรือรับรองถึงความถูกต้องครบถ้วนของผลการสำรวจดังกล่าวแต่อย่างใด

“บริษัทหลักทรัพย์ เคจีไอ ประเทศไทย (จำกัด มหาชน)” เป็นผู้จัดการการจัดจำหน่ายและรับประกัน การจำหน่ายหุ้นสามัญที่หุ้นของ บมจ. บีจีซี เฮฟวี อินดัสทรี (BJCHI), บมจ. นามจ. เทอร์มินัล (NYT), บมจ. เอไอ เอนเนอร์จี้ (AIE) และ บริษัท เอส ที วี ไอ (SPVI) โดยการจัดทำเอกสารฉบับนี้เพื่อวัตถุประสงค์ในการนำเสนอข้อมูลและบทวิเคราะห์เท่านั้น การตัดสินใจลงทุนขึ้นกับดุลยพินิจของนักลงทุน ผู้ลงทุนควรพิจารณาข้อมูลเกี่ยวกับผู้จัดจำหน่ายหลักทรัพย์ก่อนที่จะมีการตัดสินใจลงทุน

บริษัทฯ ของเคพีแอมพร้อมบทความหรืองานวิจัยที่เกี่ยวข้องกับหลักทรัพย์ของบมจ.เอไอ เอนเนอร์จี้ (AIE) เนื่องจากบริษัทฯ ได้เข้าร่วมเป็นผู้จัดจำหน่ายหลักทรัพย์ และหลักทรัพย์ของ บมจ. เอเชียน อินซูเลเตอร์ (AI) ซึ่งเป็นบริษัทที่มีความเกี่ยวข้องกับหลักทรัพย์ AIE ที่บริษัทฯ รับจัดจำหน่ายเป็นการชั่วคราว ตั้งแต่วันที่ 2 ธ.ค.2566 เป็นต้นไปจนถึงวันปิดการเสนอขายหรือวันที่จัดจำหน่ายส่วนเกินได้ครบแล้วแต่กรณี

<https://www.kgiworld.co.th>

หมายเหตุ: 1. *บริษัทอาจเป็นผู้ออกไปสำคัญแสดงสิทธิอันพึงมีอันควรแก่ผู้ถือหุ้น / 2. เป้าพื้นฐาน หมายถึง ราคาเป้าหมายเชิงพื้นฐาน (Forecasted 12M Target price) ที่อ้างอิงจากบทวิเคราะห์ที่ปัจจัยพื้นฐานฉบับล่าสุดของฝ่ายวิจัย / 3. เป้า Consensus หมายถึง ค่าเฉลี่ยของราคาเป้าหมายเชิงพื้นฐานที่จัดทำโดย Bloomberg consensus หรือ IAA Consensus

Disclaimer

บริษัทหลักทรัพย์ เคจีไอ (ประเทศไทย) จำกัด (มหาชน) (“บริษัท”) มิได้ให้การรับรองใดๆ ถึงความถูกต้องและแท้จริงของข้อมูลในเอกสารนี้ (“ข้อมูล”) ดังนั้นไม่ว่าจะด้วยเหตุใดก็ตาม บริษัทฯ ไม่ขอรับผิดชอบต่อความเสียหายในรายใด หรือผลประโยชน์ใดๆ ทั้งทางตรงและทางอ้อมที่เกิดขึ้นจากการใช้ ข้อมูล และข้อมูลนี้มิได้จัดทำขึ้นเพื่อเป็นการชักชวนหรือชี้แนะให้ซื้อขายหลักทรัพย์ใดๆ ทั้งนี้ข้อมูลถูกจัดทำขึ้นจากแหล่งข้อมูลที่เป็นปัจจุบันและ บริษัทฯ สงวนสิทธิในการแก้ไขข้อความใดๆ ในเอกสารนี้โดยมิชอบยกเว้นการแจ้งล่วงหน้า

รายงานผลการประเมินโครงการประเมินการพัฒนการต่อต้านการทุจริต (Anti-corruption Progress Indicator)

ระดับ 5: ขยายผลสู่ผู้ที่เกี่ยวข้อง (Extended)

ชื่อย่อ	ชื่อบริษัท	ชื่อย่อ	ชื่อบริษัท	ชื่อย่อ	ชื่อบริษัท
ADVANC	บริษัท แอดวานซ์ อินโฟร์ เซอร์วิส	GLOBAL	บริษัท สยามโกลบอลเฮาส์	QH	บริษัท ควอลิตี้เฮาส์
ANAN	บริษัท อนันดา ดีเวลลอปเม้นท์ จำกัด	GPSC	บริษัท โกลบอล เพาเวอร์ ซินเนอร์ยี จำกัด	RATCH	บริษัท ผลิตไฟฟ้าราชบุรีโฮลดิ้ง
BBL	ธนาคารกรุงเทพ	HMPRO	บริษัท โฮม โปรดักส์ เซ็นเตอร์	ROBINS	บริษัท ห้างสรรพสินค้าโรบินสัน
BCH	บริษัท บางกอก เซน ฮอสปิทัล จำกัด	IRPC	บริษัท ไออาร์พีซี	SCC	บริษัท ปูนซิเมนต์ไทย จำกัด
BDMS	บริษัท กรุงเทพดุสิตเวชการ จำกัด	KBANK	ธนาคารกรุงไทย	SIRI	บริษัท เอสเอสไอ
BIGC	บริษัท บีซี ซูเปอร์เซ็นเตอร์	KCE	บริษัท เคซีอี อีเล็คโทรนิคส์	SPALI	บริษัท สุภาลัย
CK	บริษัท ซี.การช่าง	KKP	ธนาคารเกียติสินาคิน	STEC	บริษัท ซี.ไอ.ไทย เอ็นจิเนียริงแอนด์คอนสตรัคชัน จำกัด
DCC	บริษัท ไดนาสตีเซรามิก	KTB	ธนาคารกรุงไทย	TCAP	บริษัท ทุนธนชาต
DELTA	บริษัท เดลต้า อีเล็คโทรนิคส์ (ประเทศไทย)	LPH	บริษัท โรงพยาบาล ลาดพร้าว จำกัด	TISCO	บริษัท ทีเอสไอไฟแนนเชียลกรุ๊ป
DRT	บริษัท กระเบื้องเคลือบตราเพชร	PACE	บริษัท เพช ดีเวลลอปเม้นท์ คอร์ปอเรชั่น	TMT	บริษัท ต้าเหล็กไทย
EGCO	บริษัท ผลิตไฟฟ้า	PTT	บริษัท ปตท.	TOP	บริษัท ไทยออยล์
GFPT	บริษัท จีเอฟพีที	PTTGC	บริษัท พีทีที โกลบอล เคมิคอล		

ระดับ 4: ได้รับการรับรอง (Certified)

ชื่อย่อ	ชื่อบริษัท	ชื่อย่อ	ชื่อบริษัท	ชื่อย่อ	ชื่อบริษัท
AAV	บริษัท เอเชีย เอวิชั่น	ERW	บริษัท ดี เยาวรัตน์ กรุ๊ป	SAPPE	บริษัท เซ็ปเป้ จำกัด
AP	บริษัท เอเชียเนชั่นเพอริออดี ดีเวลลอปเม้นท์	GLOW	บริษัท โกลว์ พลังงาน	SAWAD	บริษัท ศรีสวัสดิ์ ทาวเวอร์ 1979 จำกัด
BA	บริษัท การบินกรุงเทพ จำกัด	GUNKUL	บริษัท กันกุลเอ็นจิเนียริง	SCB	ธนาคารไทยพาณิชย์
BANPU	บริษัท บ้านปู	ILINK	บริษัท อินเทอร์เน็ต คอมมูนิเคชั่น	SCN	บริษัท สแกน อินเตอร์ จำกัด
BCP	บริษัท บางจากปิโตรเลียม	KTC	บริษัท บัตรกรุงไทย	SEAFSCO	บริษัท ซีพีเอฟ
BH	บริษัท โรงพยาบาลบำรุงราษฎร์	LH	บริษัท แลนด์แอนด์เฮาส์	SVI	บริษัท เอสวีไอ
BJCHI	บริษัท บีเจซี เอที อินดัสทรี จำกัด	LPN	บริษัท แอล.พี.เอ็น. ดีเวลลอปเม้นท์	TASCO	บริษัท ทีบีทีเอสพี
CBG	บริษัท คาบวาทกรุ๊ป จำกัด	MAKRO	บริษัท สยามแม็คโคร	TKN	บริษัท ทีเอ็นเคเอ็นไอ ฟู้ดแอนด์มาร์เก็ตติ้ง จำกัด
CENDEL	บริษัท เซ็นทรัลเทรดดิ้ง	MALEE	บริษัท มาเลียมพราน	TMB	ธนาคารทหารไทย
CHG	บริษัท โรงพยาบาลจุฬารัตน์ จำกัด	MINT	บริษัท ไมเนอร์ อินเตอร์เนชั่นแนล	TRT	บริษัท ทีวีไทย
CKP	บริษัท ซีเค พาวเวอร์ จำกัด	MODERN	บริษัท โมเดิร์นฟู้ดกรุ๊ป	TRUE	บริษัท ทรู คอร์ปอเรชั่น
CPF	บริษัท เจริญโภคภัณฑ์อาหาร	NOK	บริษัท สายการบินนกแอร์ จำกัด	TVO	บริษัท ทีวีเอ็มพีซี
CPN	บริษัท เซ็นทรัลพัฒนา	PTTEP	บริษัท ปตท. สำรวจและผลิตปิโตรเลียม		
DTAC	บริษัท โทีที แอ็คเซียส คอมมูนิเคชั่น	PYLON	บริษัท ไพลอน		

ระดับ 3: มีมาตรการป้องกัน (Established)

ชื่อย่อ	ชื่อบริษัท	ชื่อย่อ	ชื่อบริษัท	ชื่อย่อ	ชื่อบริษัท
BEM	บริษัท ทางด่วนและรถไฟฟ้ากรุงเทพ จำกัด	MTLS	บริษัท เมืองไทย ลิสซิ่ง จำกัด	SPRC	บริษัท สดาร์ ปิโตรเลียม วีพีเอ
CPALL	บริษัท ซีพี ออลล์	SCI	บริษัท เอสซีไอ ซิเมนต์ จำกัด		

ไม่เปิดเผยหรือไม่มีนโยบาย

ชื่อย่อ	ชื่อบริษัท	ชื่อย่อ	ชื่อบริษัท	ชื่อย่อ	ชื่อบริษัท
AOT	บริษัท ท่าอากาศยานไทย	BPP	บริษัท บ้านปู เพาเวอร์ จำกัด	FN	บริษัท เอฟเอ็น แฟคเตอร์ เอช/เอช จำกัด
BCPG	บริษัท บีซีพีจี จำกัด	BTS	บริษัท บีทีเอส กรุ๊ป โฮลดิ้งส์	TPCH	บริษัท ทีพีซี เพาเวอร์โฮลดิ้ง จำกัด

ที่มา: www.cgthailand.org

Disclaimer: การเปิดเผยผลการประเมินดัชนีชี้วัดความคืบหน้าการป้องกันความเสี่ยงที่เกี่ยวข้องกับการทุจริตคอร์รัปชัน (Anti-Corruption Progress Indicators) ของบริษัทจดทะเบียนในตลาดหลักทรัพย์แห่งประเทศไทยที่จัดทำโดยสถาบันที่ เกี่ยวข้องซึ่งมีการเปิดเผยโดยสำนักงานคณะกรรมการกำกับหลักทรัพย์และตลาดหลักทรัพย์ เป็นการดำเนินการตามนโยบายและตามแผนพัฒนาความยั่งยืนสำหรับบริษัทจดทะเบียน โดยผลการประเมินดังกล่าว สถาบันที่เกี่ยวข้องอาศัย ข้อมูลที่ได้รับจากบริษัทจดทะเบียนที่บริษัทจดทะเบียนได้ระบุในแบบแสดงข้อมูลเพื่อการประเมิน Anti-Corruption ซึ่งได้อ้างอิงข้อมูลมาจากแบบแสดงรายการข้อมูลประจำปี (แบบ 56-1) รายงานประจำปี (แบบ 56-2) หรือในเอกสารและ หรือรายงานอื่นที่เกี่ยวข้องของบริษัทจดทะเบียนนั้น แล้วแต่กรณี ดังนั้น ผลการประเมินดังกล่าวจึงเป็นการประเมินในมุมมองของสถาบันที่เกี่ยวข้องซึ่งเป็นคนกลางภายนอก โดยมีได้เป็นการประเมินการปฏิบัติตามบริษัทจดทะเบียนในตลาด หลักทรัพย์แห่งประเทศไทย และมีได้ใช้ข้อมูลภายในเพื่อการประเมิน

เนื่องจากผลการประเมินดังกล่าวเป็นเพียงผลการประเมิน ณ วันที่ปรากฏในผลการประเมินเท่านั้น ดังนั้น ผลการประเมินจึงอาจเปลี่ยนแปลงได้ภายหลังวันดังกล่าว หรือเมื่อข้อมูลที่เกี่ยวข้องมีการเปลี่ยนแปลง ทั้งนี้ บริษัทหลักทรัพย์ เคจีไอ (ประเทศไทย) จำกัด (มหาชน) มิได้ยืนยัน ตรวจสอบ หรือรับรองความถูกต้องครบถ้วนของผลการประเมินดังกล่าวแต่อย่างใด

<https://www.kgiworld.co.th>

หมายเหตุ: 1. *บริษัทอาจเป็นผู้ถือใบสำคัญแสดงสิทธิอนุพันธ์บนหลักทรัพย์นี้ / 2. เป้าพื้นฐาน หมายถึง ราคาเป้าหมายเชิงพื้นฐาน (Forecasted 12M Target price) ที่อ้างอิงจากบทวิเคราะห์ที่ปัจจัยพื้นฐานล่าสุดของฝ่ายวิจัย / 3. เป้า Consensus หมายถึง ค่าเฉลี่ย ของราคาเป้าหมายพื้นฐานที่จัดทำโดย Bloomberg Consensus หรือ IAA Consensus

Disclaimer

บริษัทหลักทรัพย์ เคจีไอ (ประเทศไทย) จำกัด (มหาชน) ("บริษัท") มิได้ให้การรับรองใดๆ ถึงความถูกต้องและแท้จริงของข้อมูลในเอกสารนี้ ("ข้อมูล") ดังนั้นไม่ว่าจะด้วยเหตุใดก็ตาม บริษัทไม่ขอ รับผิดชอบต่อความเสียหายในรายได้ หรือผลประโยชน์ใดๆ ทั้งทางตรงและทางอ้อมที่เกิดขึ้นจากการใช้ ข้อมูล และข้อมูลนี้มิได้จัดทำขึ้นเพื่อการชักชวนหรือชี้แนะให้ซื้อขายหลักทรัพย์ใดๆ ทั้งนี้ข้อมูลถูก จัดทำขึ้นจากแหล่งข้อมูลที่เป็นปัจจุบันและ บริษัทสงวนสิทธิในการแก้ไขข้อความใดๆในเอกสารนี้โดยมิต้องบอกกล่าวล่วงหน้า