

Trading Ideas

ส่องประเด็น เพ็นหุ้นเด็ด

STOCK MARKETS

	Recent	Change	%Chg
China	3,131.14	-26.94	-0.85%
Hong Kong	18,236.82	-213.16	-1.16%
Japan	33,024.75	-216.27	-0.65%
Korea	2,541.97	-21.37	-0.83%
Singapore	3,212.21	-10.67	-0.33%
Thailand	1,552.93	4.15	0.27%

FUTURES & COMMODITIES

	Recent	Change	%Chg
DJ Futures	34,428.00	-51.00	-0.15%
NASDAQ Futures	15,347.50	-52.00	-0.34%
Gold Futures	1,917.60	-0.50	-0.03%
Brent Crude Futures	90.20	-0.40	-0.44%
Bitcoin	25,820.00	115.00	0.45%

CURRENCY MARKETS

	Recent	Change	%Chg
US Dollar Index	104.903	0.070	0.07%
USD/THB	35.5830	0.190	0.54%

MARKET MOVERS

	Recent	%Chg	Impact
GULF	47.00	2.17	0.95
ADVANC	216.00	0.93	0.48
AOT	72.00	0.35	0.29
TRUE	6.80	1.49	0.28
TLI	12.50	2.46	0.28
DELTA	107.50	-0.46	-0.51
KTB	19.10	-2.05	-0.46
EA	61.00	-1.21	-0.23
SCB	116.00	-0.43	-0.14
BH	254.00	-0.78	-0.12

MARKET BREADTH *

	Bulls	Boars	Bears
Count	42%	31%	27%
Market Cap	53%	22%	25%

Source: Aspen Graphics

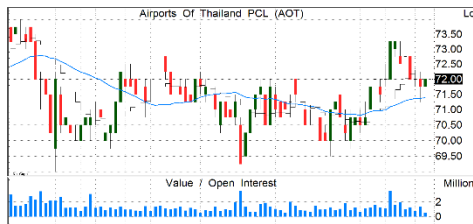
* SET 1001 constituents

MARKET WRAP

- เ้านี้ตลาดแกว่งแคบๆ ซื้อขายเบาบาง มีลักษณะเลือกเล่นเป็นรายตัว
- SET/SET50I ยังเคลื่อนไหวต่ำกว่า 1,562/957 จุด โมเมนตัมดูเป็นลบ
- ลดน้ำหนักหุ้นเหลือ 85% รอซื้อคืนที่ บริเวณ 1,540-1,515/945-930 จุด

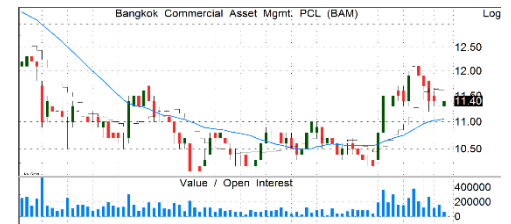
STOCK GRAB

AOT | ซื้อ | TP=84 บ.



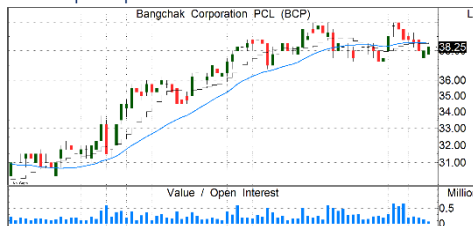
- เริ่มพลิกฟื้นกลับมาไม่กี่วันที่ตั้งแต่ 1Q66 (ต.ค.-ธ.ค. 65) กำไร 2Q66 (ม.ค.-มี.ค. 66) ฟื้นตัวแรงถึง 442% QoQ ล่าสุดกำไร 3Q66 (เม.ย.-มิ.ย.) ยังโดดเด่นต่อเนื่อง +70% QoQ ตามการท่องเที่ยวโลก
- พัฒนาการดีขึ้นเป็นลำดับ จากการสนับสนุนด้านการท่องเที่ยวของภาครัฐ + ส่วนแบ่งรายได้ duty fee เพิ่มขึ้นตามจำนวนนักท่องเที่ยว คาดหนุนกำไร 4Q66 ยังเติบโตต่อเนื่อง YoY
- กำไรนี้มีแนวโน้มฟื้นตัวชัดเจน ตามจำนวนนักท่องเที่ยวคาดเพิ่มขึ้นเท่าตัว YoY และจะเพิ่มอีกเท่าตัวในปี 67 ซึ่งใกล้เคียงกับช่วงก่อนโควิด
- แนวรับ=71/71.5 แนวต้าน=73/74

BAM | ซื้อ | TP=14 บ.



- กำไร 2Q66 ต่ำกว่างวด. คาด โดย -49% YoY เพราะต้นทุนการเงินสูงขึ้นและอัตราดอกเบี้ยขึ้นต้นลดลง แต่ +59% QoQ เพราะผลของฤดูกาล
- เริ่มปิดดีลขายทรัพย์สินก้อนใหญ่ตามแผนหนุ่ยยอดเรียกเก็บเข้ามาอีก 1.7 พันล. ประกอบกับแนวโน้ม 2H66 จะดีกว่า 1H66 จากการปรับกลยุทธ์ช่วยหนุน
- ภาพอุตสาหกรรมเป็นบวกมากขึ้น หลังสถานการณ์เงินนำหน้ามาประมวลขายมากขึ้น คาดทั้งปีประมวลหนี้ได้เกินเป้า 9 พันล.
- ราคาลงมาอีกเกินพื้นฐาน จนเปิด upside กว้าง
- แนวรับ=11/11.4 แนวต้าน=12.5/13.3

BCP | ซื้อ | TP=49 บ.



- คาดการเข้าซื้อ ESSO จะเกิด Synergy 2.5-3.0 พันล.ปีจากการเพิ่มกำลังการผลิต+การเพิ่มประสิทธิภาพการผลิต+การเพิ่มกำไรของธุรกิจสถานีบริการน้ำมัน+การลด SG&A
- คาดบันทึกกำไรพิเศษจากการประเมินมูลค่าสินทรัพย์ใหม่ภายหลังเข้าซื้อ ESSO จากมูลค่ายุติธรรมปัจจุบันเพิ่มขึ้นจากมูลค่าทางบัญชีมาก
- คาดกำไร 2H66F เติบโตตามค่าการกลั่นที่พุ่งขึ้น+กำไรจากสต็อก+การรวมกำไรของ ESSO 4 เดือน
- แนวรับ=36.75/37.25 แนวต้าน=40/40.75

BGRIM | ซื้อ | TP =45 บ.



- กำไร 2Q66 อยู่ที่ 678 ล. เติบโตสูง QoQ, YoY จากต้นทุนก๊าซลดลงแรง -16%QoQ ขณะที่ราคาขายไฟฟ้าปรับลดลงน้อยกว่า -9%QoQ, +27%YoY ส่งผลให้มาร์จิ้นเพิ่มขึ้น
- แนวโน้มกำไร 2H66F เติบโตต่อเนื่องตามต้นทุนก๊าซที่ลดลงอีก -21%HoH เหลือ 350 บ./MMBTU ซึ่งลดลงมากกว่าค่า Ft ที่ลดลง รวมถึงคาดบันทึกกำไรจากการขายหุ้นโครงการแหลมฉบัง 1 ใน 3Q66F
- แนวรับ=32/32.5 แนวต้าน=35/35.5

รายงานฉบับนี้จัดทำขึ้นโดยบริษัทหลักทรัพย์ แลนด์ แอนด์ เฮ้าส์ จำกัด (มหาชน) ("บริษัท") โดยมีวัตถุประสงค์เพื่อเผยแพร่ข้อมูลเกี่ยวกับการลงทุนเท่านั้น มิใช่การชักจูงให้ซื้อหรือขายหลักทรัพย์ที่กล่าวถึงในรายงานนี้ บริษัทเป็นหนึ่งในกลุ่มบริษัทแอล เอช ไฟแนนเชียล กรุ๊ป จำกัด (มหาชน) ("LHFG") ข้อมูลต่างๆ ในรายงานฉบับนี้จัดทำขึ้นโดยได้พิจารณาแล้วว่ามาจากแหล่งข้อมูลที่น่าเชื่อถือ และ/หรือ มีความน่าเชื่อถือ แต่บริษัทไม่อาจรับรองความถูกต้องครบถ้วนของข้อมูลดังกล่าว การลงทุนในหลักทรัพย์มีความเสี่ยง อีกทั้งบริษัท และ/หรือ บริษัทในกลุ่ม LHFG อาจมีส่วนเกี่ยวข้องกับหรือผลประโยชน์ใดๆ กับบริษัทใดๆ ที่ถูกกล่าวถึงในรายงานบทความฉบับนี้ นักลงทุนจึงควรใช้ดุลยพินิจอย่างรอบคอบในการพิจารณาคัดสินใจก่อนการลงทุน บริษัทไม่รับผิดชอบต่อความเสียหายใดๆ ที่เกิดจากการนำข้อมูลหรือความเห็นในรายงานฉบับนี้ไปใช้ในทางปฏิบัติ

SET100

Quantamental Strategy Matrix

All data updated to close of 7 Sep 2023

		TRADING BUY	BUY	STRONG BUY	
DIRECTION	UPTREND	AAV ▲ AOT AURA BYD CBG CK ▼ COM7 CPN DELTA ERW FORTH JMT	NEX PLANB TQM	AMATA MINT BBL MTC BCH SCB BH STEC CPALL TLI CPF TTB ESSO WHA GLOBAL HANA JMART KCE MBK	AP BCPG CHG MEGA PTT PTTEP SIRI SPALI
	SIDEWAYS	CENDEL DOHOME EA OSP ▲ SNNP ▲ THG	REDUCE	HOLD	ACCUMULATE
	DOWNTREND	AWC BGRIM GPSC GULF IRPC PTTOR PTTGC SCGP TRUE VGI	SELL	SWITCH	WEAK BUY
		EXPENSIVE	MODERATE	ATTRACTIVE	
		VALUATION			

Source: LHSEC Research

sSET Quantamental Strategy Matrix

All data updated to close of 7 Sep 2023

		DIRECTION		
		UPTREND	SIDEWAYS	DOWNTREND
		TRADING BUY	BUY	STRONG BUY
↑	UPTREND	7UP CHAYO ITD ▼ J JAS MACO NSL RABBIT SINGER STPI TKN XPG	BRR ICHI ILINK SMT THCOM TKC	AH ASW EKH ILM KSL MC NYT ▲ PCC ROJNA RPH SIS SUSCO SYNEX WHAUP
		REDUCE	HOLD	ACCUMULATE
↔	SIDEWAYS	AJ ANAN BEAUTY BWG ▲ CGD CGH DDD ▲ DEMCO ▲ DUSIT ETC KISS MALEE M_CHAI MCS MICRO	▼ NRF PLAT PLUS RS SAMART TEAMG THRE WORK	AI BEYOND HENG HUMAN ITEL KAMART NCAP PR9 SABINA SAK SHR TGE ▲ TSTH ZEN
		SELL	SWITCH	WEAK BUY
↓	DOWNTREND	AQUA AS BLAND JR MONO NUSA SUPER UBE	APURE ▲ BBGI CCET GFPT MAJOR NVD S SUN TMT TSE TWPC UV	AGE AIT ASK BGC BRI LPN MFEC NOBLE PF PTL SAT SENA SKN SNC SPCG
		VALUATION		
		EXPENSIVE	MODERATE	ATTRACTIVE

Source: LHSEC Research