

## Investment Strategy

- **สรุปภาพรวมตลาด:**
- ในคืนที่ผ่านมา ดัชนีหุ้นสหรัฐ S&P500 ปิดตลาดที่ระดับ 4,365.98 จุด (+0.18%) หนุนโดยหุ้นใหญ่และหุ้นพื้นฐานดี รับโมเมนตัมการฟื้นตัวแรงในสัปดาห์ก่อนต่อ กลุ่มเทคโนโลยี และบริการสุขภาพ ปรับตัวขึ้น 0.78% และ 0.66% ตามลำดับ / STOXX 600 ปรับตัวลงเล็กน้อย 0.16% จากการชะลอตัวของกลุ่มสินค้าฟุ่มเฟือยและอุตสาหกรรม กัดดันทั้งตลาดหุ้นในประเทศขนาดใหญ่และกลาง โดยเฉพาะฝั่งเศสปรับลง 0.46% ตามด้วยเยอรมันที่ปรับตัวลง 0.35% ส่วนฝั่งอังกฤษยังมีแรงกดดันจากธนาคารกลาง (BOE) ยังไม่ส่งสัญญาณว่าจะกลับตัวลดดอกเบี้ยเร็วอย่างที่ตลาดคาด สำหรับวันนี้ นักลงทุนจับตาดูแถลงของประธานเฟดนาย Jerome Powell ก่อนเพิ่มการลงหลุมหุ้นยังจับตาสถานการณ์ของช่องแคบฮอร์มุซ (Strait of Hormuz) อย่างไรก็ดี สราเอลประกาศทำสงครามกับกลุ่มฮามาสตั้งแต่วันที่ 7 ต.ค.ที่ผ่านมา โดยช่องแคบฮอร์มุซเป็นเส้นทางขนส่งน้ำมันที่สำคัญที่สุดในโลก และกำลังถูกจับตาดูอย่างใกล้ชิดว่าจะได้รับผลกระทบจากความขัดแย้งครั้งนี้หรือไม่
- วันนี้คาดรอบ 1415-1435 จุดโดยตลาดมีแรงขายเล็กน้อยหลังรายเงินฟ้อไทยเมื่อวาน โดยอัตราเงินฟ้อของไทยลดลง 0.3% yoy หดตัวครั้งแรกในรอบ 2 ปี จากราคาอาหารที่อยู่ในระดับสูงจากหน้าท่วมปีที่แล้ว / การ capped ค่าพลังงานของรัฐบาล หลังจกมีมาตรการกำหนดค่าไฟฟ้า (3.99 บาท/หน่วย) และ ราคาดีเซล (30 บาท/ลิตร) นอกจากนี้รัฐบาลปรับลดราคาน้ำมันเบนซินลง 2.50 บาท/ลิตร เริ่มตั้งแต่ 7 พ.ย. นี้ ซึ่งน่าจะกดดันเงินฟ้ออีก 2 เดือนสุดท้ายต่อ ทำให้ตลาดกังวลถึงกำลังซื้อของเศรษฐกิจฐานรากและคล้ายคลึงกับเศรษฐกิจจีน จับตาดูแถลงเงินดิจิทัล 10 พ.ย. นี้ หนุนแนะนำ

**CRC :** หลังเยี่ยมชม Go Wholesale เรามีความเชื่อมั่นมากขึ้นว่าสาขาในรูปแบบนี้จะช่วยขับเคลื่อนการเติบโตของ CRC ในระยะยาว เราประเมินว่า GO Wholesale จะขาดทุนในช่วงสามปีข้างหน้า แต่ผลกระทบต่อกำไรสุทธิของ CRC เพียงเล็กน้อยเท่านั้น

**TRUE :** ราคาหุ้นลดลงมาจากประเด็น 1) คณะอนุญาโตตุลาการได้มีคำชี้ขาดให้ TRUE ชำระผลประโยชน์ตอบแทนส่วนเพิ่มจากรายได้ค่าเชื่อมต่อโครงข่ายโทรคมนาคม IC พร้อมภาษีมูลค่าเพิ่ม และเบี้ยปรับ เป็นจำนวนเงิน 7 พันลบ. และ เบี้ยปรับ 15% ต่อปี เพื่อชดเชย IC ในช่วงปีสัมปทานที่ 21-27 ของ DTAC เดิมจากเงินจำนวน 4 พันลบ. 2) ประเด็นศาลปกครองสูงสุด (SAC) มีคำสั่งกลับคำสั่งของศาลปกครองชั้นต้น (CAC) ให้รับคำฟ้องกรณีที่มูลนิธิเพื่อผู้บริโภคยื่นฟ้องกททช. ที่มีมติรับทราบเรื่องการรวมธุรกิจระหว่าง TRUE DTAC มุมมองของเราต่อการประเมินมูลค่าหุ้นของ TRUE กับ ราคาในกระดานปัจจุบันมีความน่าสนใจจาก มูลค่า TRUE + DTAC ไม่รวม Synergy (6 บาท/หุ้น) แต่ TRUE ได้มีการประกาศประกาศมูลค่า Synergy อย่างเป็นทางการ 2.5 แสนลบ. จาก 3 ส่วน มากไปกว่านั้น จำนวนเงิน 7 พันลบ. คิดเป็นราว 0.2 บาท/หุ้น

### Fundamental Stock :

**Thailand Strategy :** SET ประกาศรายชื่อหุ้นที่ยังมี SET ESG Ratings ปี 2023 จำนวน 193 บริษัท (2022: 166 บริษัท) บริษัทที่เราทำการศึกษาและถูกเพิ่มเข้ามาใน SET ESG Ratings คือ BCH, CK, CPAXT, ERW, LH, MC, RBF และ STEC ส่วน DELTA ถูกถอดออก หุ้น Top pick ของเรา : AP, BBL, BH, CPALL, DOHOME, ERW, MINT, SCB, ORI, PR9 และ PTTEP

**TU :** รายงานกำไรสุทธิ 1,206 ลบ. (-52% yoy, +17% qoq) ใน 3Q23 สูงกว่า Bloomberg consensus 8% หากไม่รวมรายการพิเศษบริษัทจะมีกำไรจากการดำเนินงานปกติ 1,230 ลบ. (-47% yoy, +17% qoq) สูงกว่าประมาณการของเรา 15% เนื่องจากอัตรากำไรขั้นต้น (GPM) สูงกว่าคาด เราคาดว่ากำไรจากการดำเนินงานปกติใน 4Q23 น่าจะแข็งแกร่งทั้ง qoq และ yoy จากอุปสงค์ที่ฟื้นตัวและ GPM สูงขึ้น คงแนะนำ ซื้อ ที่ราคาเป้าหมาย 17.30 บ. ตามวิธี SOP

**GPSC :** รายงานกำไรสุทธิ 1,790 ลบ. (+440% yoy, +762% qoq) สอดคล้องกับประมาณการของเรา แต่สูงกว่า Bloomberg consensus 12% เนื่องจากต้นทุนก๊าซลดลง เราคาดว่ากำไรของ SPP ใน 4Q23 มีแนวโน้มลดลงซึ่งจะทำให้กำไรจากการดำเนินงานปกติของบริษัทลดลงใน 4Q23 เราปรับลดคำแนะนำเป็น ถือ (จาก ซื้อ) และปรับลดราคาเป้าหมายเป็น 45.50 บ.

## Market Summary

Market Data	Close	Chg	Chg (%)
SET Index	1,417.21	-2.55	-0.18%
High	1,431.51	11.75	0.83%
Low	1,417.21	-2.55	-0.18%
SET 50 Index	876.34	-2.39	-0.27%
SET 100 Index	1,942.23	-5.22	-0.27%
MAI Index	403.77	-3.42	-0.84%
Volume (m share)	10,054.88		
Value (Btmn)	42,924.19		
P/E (x)	19.74		
DOW JONES	34,095.86	34.54	0.10%
NASDAQ	13,518.78	40.50	0.30%
FTSE100	7,417.76	0.03	0.00%
JAPAN	32,708.48	758.59	2.37%
HONG KONG	17,966.59	302.47	1.71%
KOREA	2,502.37	134.03	5.66%
SINGAPORE	3,180.53	36.87	1.17%
MALAYSIA	1,464.67	14.74	1.02%
CHINA	3,058.41	27.61	0.91%
PHILIPPINES	6,078.03	88.76	1.48%
VIETNAM	1,089.66	12.88	1.20%
INDONESIA	6,878.84	89.99	1.33%
INDIA	64,958.69	594.91	0.92%

SET Daily Trading (THB m)	Buy	Sell	Net
Local Institutions	3,360.44	3,550.57	-190.13
Proprietary Trading	2,811.88	2,624.68	187.20
Foreign Investors	23,961.27	24,822.01	-860.74
Local Individuals	12,790.61	11,926.93	863.68

Bond Trading - Net (THB m)	Short-term (TM<1Y)	Long-term (TM>1Y)	Total
Asset Mgmt. Companies	-283.50	-1,944.60	-2,228.10
Domestic Companies	943.38	-166.78	776.60
Foreign Companies	4,859.01	3,761.31	8,620.32
Total Trading Value	44,272.13	24,885.17	69,157.31

Fixed Income	Close	Chg	Chg (%)
U.S. Bond Yield - 10Y (%)	4.63	0.02	0.36%

Commodities	Close	Chg	Chg (%)
WTI Crude (Nymex) (US\$/bbl)	80.82	0.31	0.39%
Brent Crude (US\$/bbl)	85.18	0.29	0.34%
Singapore GRM (US\$/bbl)	4.30	0.25	6.17%
Newcastle Coal (US\$/ton)	119.00	-3.50	-2.86%
Gold (Comex) (US\$/oz)	1988.60	-10.60	-0.53%
Baltic Dry Index	1523.00	61.00	4.17%

CURRENCY	Close	Chg	Chg (%)
USD/THB	35.45	0.02	0.06%
USD/JPY	150.02	0.65	0.44%
EUR/USD	1.07	-0.00	-0.13%

Source : Aspen, Bloomberg, ThaiBMA, Refinitiv

## Technical Pick

**กลยุทธ์ :** SET Index ปรับตัวลดลงเกิดสัญญาณขายทางเทคนิคหลังจากปรับตัวเพิ่มขึ้นไปทดสอบแนวต้านที่ 1430 โดยมีแนวรับที่ 1414 ถ้าหลุดจะมีโอกาสปรับตัวลดลงไปทดสอบแนวรับที่ 1400 แต่แนวโน้มหลักยังมีโอกาสปรับตัวเพิ่มขึ้นไปทดสอบแนวต้านที่ 1455-1460 เป็นเป้าหมายในการฟื้นตัว

### SC

แนวรับ : 3.48 และ 3.42  
 แนวต้าน : 3.60 และ 3.68  
 STOP LOSS ถ้าราคาหุ้นปิดต่ำกว่า 3.34

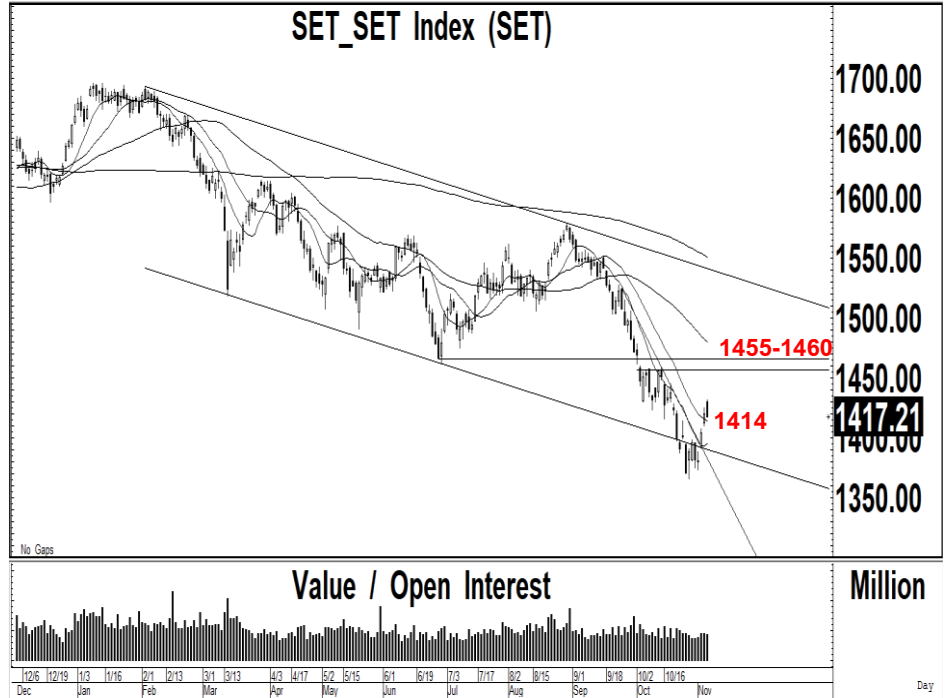
### XPG

แนวรับ : 1.03 และ 1.00  
 แนวต้าน : 1.14 และ 1.20  
 STOP LOSS ถ้าราคาหุ้นปิดต่ำกว่า 0.98

## Technical highlights

### SET Index : แนวโน้มขึ้นทดสอบ 1455-1460

ทิศทางตลาด : SET Index ปิดที่ 1,417.21 จุด ลดลง 2.55 จุด มูลค่าการซื้อขาย 42,924 ล้านบาท ตลาดหุ้นไทยเมื่อวานปรับตัวเพิ่มขึ้นไปทดสอบแนวต้านที่ 1430 ก่อนที่จะถูกขายทำกำไรลงไปเคลื่อนไหวต่ำกว่า 1420 แต่แนวโน้มหลักยังมีโอกาสปรับตัวเพิ่มขึ้นไปทดสอบแนวต้านที่ 1455-1460



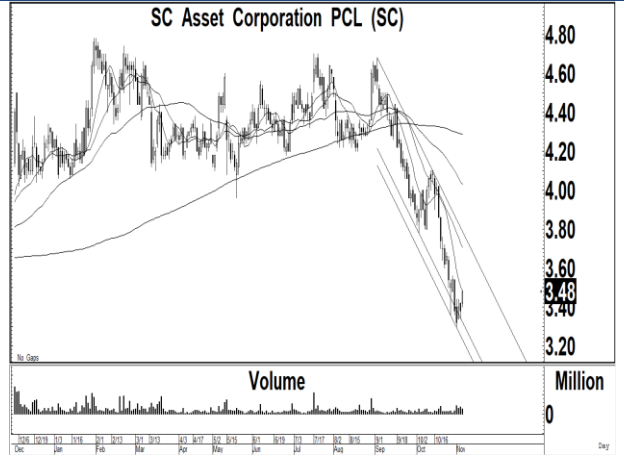
**Daily:** ปรับตัวลดลงเกิดสัญญาณขายทางเทคนิคในระยะสั้น หลังจากปรับตัวเพิ่มขึ้นไปทดสอบแนวต้านที่ 1430 ก่อนที่จะปรับตัวลดลงไปเคลื่อนไหวต่ำกว่า 1420 แต่เรายังคงคาดว่า แนวโน้มหลักยังมีโอกาสปรับตัวเพิ่มขึ้นต่อเนื่องไปทดสอบแนวต้านถัดไปที่ 1455-1460 เป็นแนวต้านสำคัญของการฟื้นตัว แต่มีแนวรับในระยะสั้นที่ 1414 ถ้าหลุดจะมีโอกาสปรับตัวลดลงไปแนวรับที่ 1400 แต่ถ้าปรับตัวลดลงต่ำกว่า 1395 ลงไป จะมีโอกาสปรับตัวลดลงต่อเนื่องไปทดสอบแนวรับที่ 1370 และ 1350

**กลยุทธ์ :** SET Index ปรับตัวลดลงเกิดสัญญาณขายทางเทคนิคหลังจากปรับตัวเพิ่มขึ้นไปทดสอบแนวต้านที่ 1430 โดยมีแนวรับที่ 1414 ถ้าหลุดจะมีโอกาสปรับตัวลดลงไปทดสอบแนวรับที่ 1400 แต่แนวโน้มหลักยังมีโอกาสปรับตัวเพิ่มขึ้นไปทดสอบแนวต้านที่ 1455-1460 เป็นเป้าหมายในการฟื้นตัว

Most Active Value:		แนวรับ	แนวต้าน
PTTEP	สัญญาณฟื้นตัว แนวต้าน 167 แนวรับ 162	162 / 160	166 / 167
ADVANC	สัญญาณฟื้นตัว แนวต้าน 224-226 แนวรับ 216	218 / 216	224 / 226
CPALL	แนวโน้มขึ้นทดสอบ 59.00 และ 61.00 แนวรับสำคัญ 55.00	56.00 / 55.00	58.00 / 59.00
BDMS	แนวรับ 26.50 และ 26.00 แนวต้าน 28.00	26.50 / 26.00	27.50 / 28.00
KBANK	แนวต้านสำคัญ 133 ถ้าทะลุผ่านขึ้นไปได้ แนวต้านถัดไป 136-137 แนวรับ 130	132 / 130	133 / 136
BH	สัญญาณขาย แนวโน้มลงทดสอบ 245 และ 240 แนวต้าน 252	245 / 240	250 / 252
PTT	ซื้อที่แนวรับ 33.00 แนวโน้มขึ้นทดสอบ 34.50-35.00	33.25 / 33.00	34.50 / 35.00
PTTGC	แนวต้านสำคัญ 38.00 ถ้าทะลุผ่านขึ้นไปได้ แนวต้านถัดไป 40.00 แนวรับ 35.50	36.00 / 35.50	38.00 / 40.00
BBL	แนวต้าน 162 แนวรับ 157	158 / 157	161 / 162
AOT	ซื้อที่แนวรับ 67.50 แนวต้าน 70.00 และ 71.00	68.00 / 67.50	70.00 / 71.00

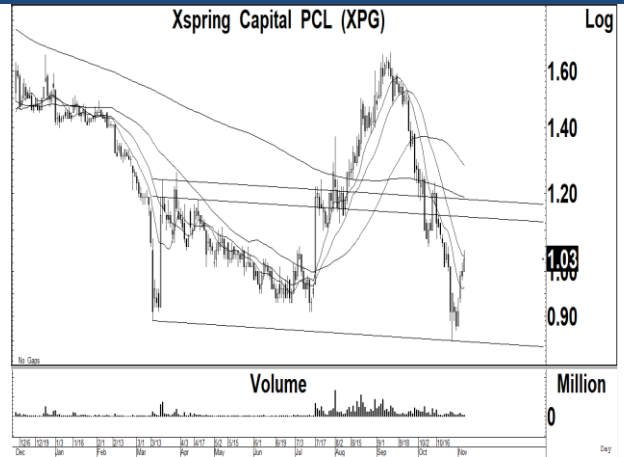
## SC Asset Corporation (SC TB; THB 3.48) – ชื้อ

- แนวรับ : 3.48 และ 3.42
- แนวต้าน : 3.60 และ 3.68
- ราคาหุ้นปรับตัวเพิ่มขึ้นเกิดสัญญาณฟื้นตัวทางเทคนิค พร้อมปริมาณการซื้อขายที่เพิ่มขึ้นต่อเนื่อง หลังจากปรับตัวลดลงไปทดสอบแนวรับของกรอบแนวโน้มขาลง ทำให้แนวโน้มในระยะสั้นยังมีโอกาสปรับตัวเพิ่มขึ้นต่อเนื่อง
- MACD ปรับตัวลดลงต่ำกว่าเส้นค่าเฉลี่ยในแดนลบ เครื่องมือทางเทคนิคชี้วัดแนวโน้มลงเคลื่อนไหวเหนือแนวโน้มขึ้น RSI ปรับตัวเพิ่มขึ้นเข้าใกล้ระดับ 40
- แนะนำซื้อ SC โดยมีแนวรับที่ 3.48 และ 3.42 เพื่อคาดหวังการปรับตัวเพิ่มขึ้นไปทดสอบแนวต้านที่ 3.60 และ 3.68 เป็นจุดขายทำกำไร
- STOP LOSS ถ้าราคาหุ้นปิดต่ำกว่า 3.34



## Xspring Capital (XPG TB; THB 1.03) – ชื้อ

- แนวรับ : 1.03 และ 1.00
- แนวต้าน : 1.14 และ 1.20
- ราคาหุ้นปรับตัวเพิ่มขึ้นเกิดสัญญาณฟื้นตัวทางเทคนิค พร้อมด้วยปริมาณการซื้อขายที่เพิ่มสูงขึ้น หลังจากปรับตัวลดลงไปทำจุดต่ำสุดใหม่ก่อนที่จะฟื้นตัวกลับขึ้นไป ทำให้แนวโน้มในระยะสั้นยังมีโอกาสปรับตัวเพิ่มขึ้นต่อเนื่อง
- MACD ปรับตัวเพิ่มขึ้นเหนือเส้นค่าเฉลี่ยในแดนลบ เครื่องมือทางเทคนิคชี้วัดแนวโน้มลงเคลื่อนไหวเหนือแนวโน้มขึ้น RSI ปรับตัวเพิ่มขึ้นเหนือระดับ 40
- แนะนำซื้อ XPG โดยมีแนวรับที่ 1.03 และ 1.00 เพื่อคาดหวังการปรับตัวเพิ่มขึ้นไปทดสอบแนวต้านที่ 1.14 และ 1.20 เป็นจุดขายทำกำไร
- STOP LOSS ถ้าราคาหุ้นปิดต่ำกว่า 0.98



### Trading Pick Follow up:

		แนวรับ	แนวต้าน
SCC	แนวโน้มขึ้นทดสอบ 297 และ 300 แนวรับสำคัญ 287	293 / 292	297 / 300
SPALI	แนวโน้มขึ้นทดสอบ 19.50 และ 20.00 แนวรับสำคัญ 18.40	18.90 / 18.70	19.50 / 20.00
BGRIM	แนวโน้มขึ้นทดสอบ 25.50 และ 27.00 แนวรับสำคัญ 23.00	23.80 / 23.50	25.50 / 27.00
SJWD	แนวโน้มขึ้นทดสอบ 13.00 และ 13.80 แนวรับสำคัญ 11.60	11.90 / 11.60	13.00 / 13.80
VGI	แนวโน้มขึ้นทดสอบ 2.40 และ 2.50 แนวรับสำคัญ 2.04	2.20 / 2.16	2.40 / 2.50
TEAMG	STOP LOSS ถ้าปรับตัวลดลงไปเคลื่อนไหวต่ำกว่า 5.00 แนวรับถัดไป 4.80 และ 4.60	5.00 / 4.80	5.30 / 5.70
CPALL	แนวโน้มขึ้นทดสอบ 59.00 และ 61.00 แนวรับสำคัญ 55.00	56.00 / 55.00	58.00 / 59.00

## Thailand Derivative Market

### SET50 Index Futures

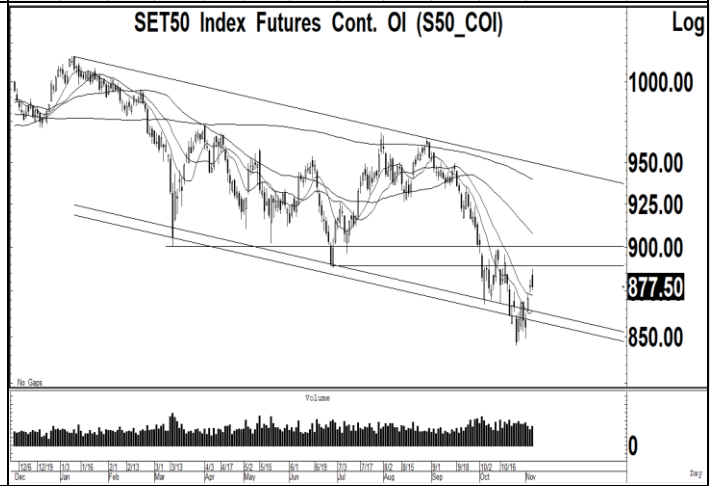
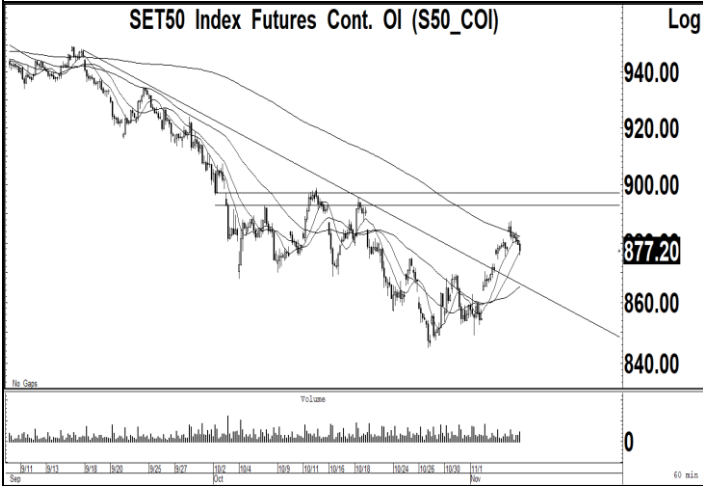
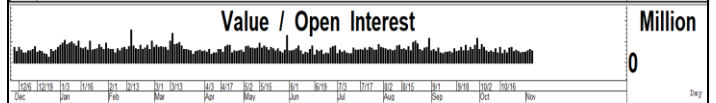
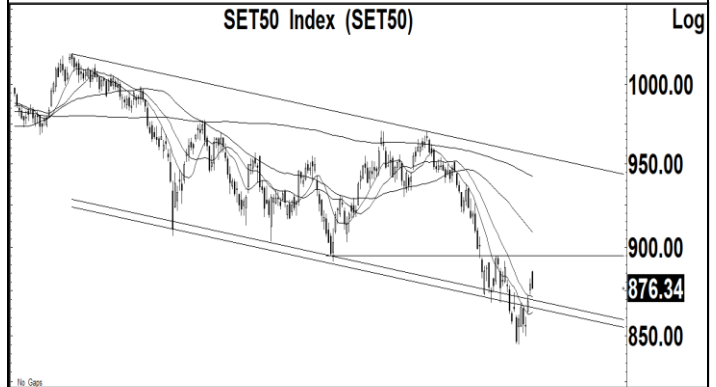
S50Z23:877.50 ปรับตัวเพิ่มขึ้นไปทดสอบแนวต้านของเส้นค่าเฉลี่ย 200 ชั่วโมงที่ 884 ก่อนที่จะถูกขายทำกำไรลงไปเคลื่อนไหวต่ำกว่า 880 แต่เราคาดว่า แนวโน้มหลักยังมีโอกาสปรับตัวเพิ่มขึ้นไปทดสอบแนวต้านถัดไปที่ 895-900 เป็นเป้าหมายในการฟื้นตัว โดยมีแนวรับที่ 875 เป็นจังหวะในการ Open Long แต่มีแนวรับสำคัญที่ 864 ถ้าหลุดจะเป็นสัญญาณขาย

แนวรับ : 875 และ 870

แนวต้าน : 885 และ 890

คำแนะนำ: เราแนะนำให้ Open Long ใน S50Z23 ที่แนวรับ 875 เพื่อคาดหวังการปรับตัวเพิ่มขึ้นไปทดสอบแนวต้านที่ 895-900

**STOP LOSS** สถานะ Long ถ้า S50Z23 ปรับตัวลดลงต่ำกว่า 864



## Thailand Derivative Market

**Gold Spot:1975** ราคาทองคำเคลื่อนไหวในกรอบแคบที่บริเวณ 1985-1990 หลังจากฟื้นตัวเหนือแนวรับที่ 1970 กลับขึ้นไป ซึ่งเราคาดว่า แนวโน้มในระยะสั้นยังมีความเสี่ยงในการปรับตัวลดลงไปทดสอบแนวรับถัดไปที่ 1950 และ 1940 แต่ถ้าฟื้นตัวเหนือ 1990 กลับขึ้นไป จะมีแนวต้านถัดไปที่ 2040-2050 ในขณะที่ค่าเงินบาทปรับตัวลดลงหลุดแนวรับที่ 35.50 แนวรับถัดไป 35.20 และ 35.00 โดยมีแนวต้านที่ 35.70

**แนวรับ** : 1980 และ 1970

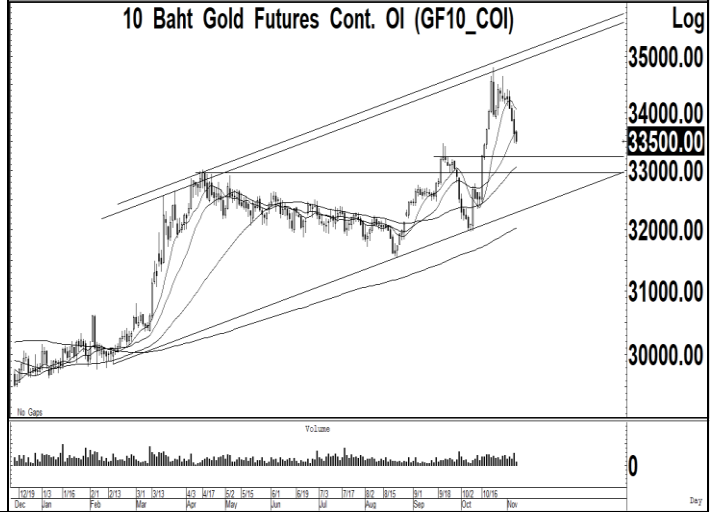
**แนวต้าน** : 2010 และ 2020

**คำแนะนำ:** เราแนะนำให้ Open Short ใน GOZ23 ที่แนวต้าน 2005-2010 เพื่อคาดหวังการปรับตัวลดลงไปทดสอบแนวรับที่ 1970

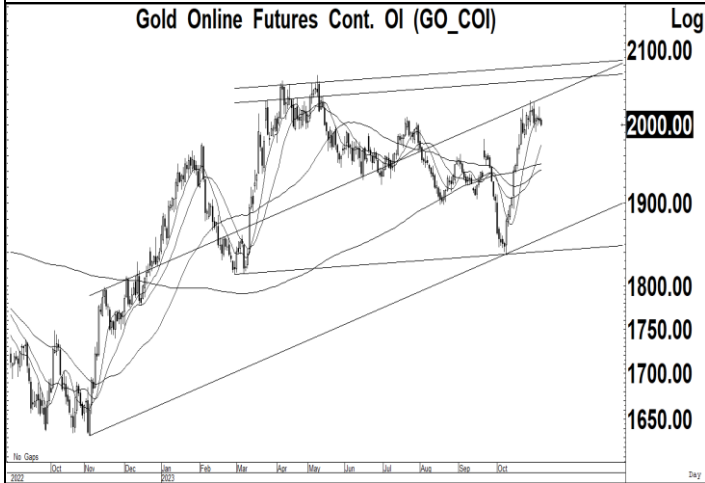
**STOP LOSS** สถานะ Short ถ้า GOZ23 ปรับตัวเพิ่มขึ้นเหนือ 2020

**GF10Z23** แนวรับ 33500 และมีแนวต้าน 33850

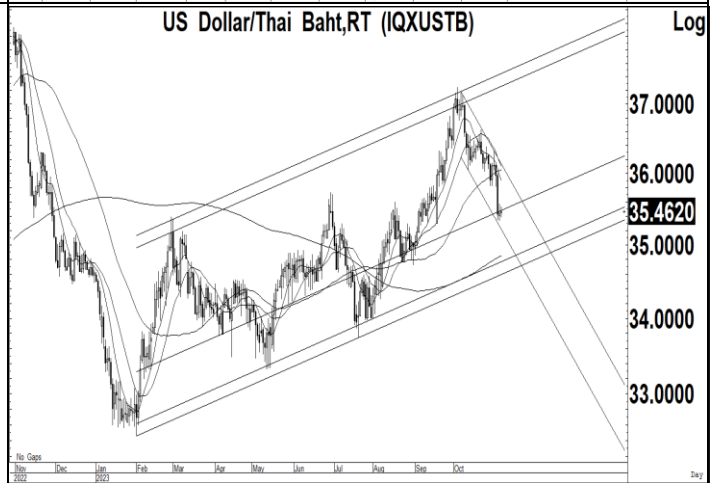
10 Baht Gold Futures Cont. OI (GF10\_COI)



Gold Online Futures Cont. OI (GO\_COI)



US Dollar/Thai Baht,RT (IQXUSTB)





## Thailand Derivative Market

<p><b>BANPUZ23</b></p> <p>ราคาหุ้นปรับตัวเพิ่มขึ้นไปทดสอบแนวต้านสำคัญที่ 7.80 หลังจากปรับตัวลดลงทำจุดต่ำสุดที่ 7.25 ถ้าทะลุผ่านขึ้นไปได้ จะมีโอกาสปรับตัวเพิ่มขึ้นไปทดสอบแนวต้านที่ 8.00-8.05 หากทะลุผ่านขึ้นไปได้ จะเป็นสัญญาณฟื้นตัวทางเทคนิคไปทดสอบแนวต้านถัดไปที่ 8.40 และ 8.60 แต่มีแนวรับสำคัญที่ 7.45</p> <p>แนวรับ : 7.65 และ 7.55</p> <p>แนวต้าน : 7.80 และ 8.00</p> <p>คำแนะนำ: เราแนะนำให้ Open Long ใน BANPUZ23 ถ้าทะลุผ่านแนวต้านที่ 7.80 ขึ้นไป โดยมีแนวต้านถัดไป 8.00 และ 8.40</p> <p><b>STOP LOSS</b> สถานะ Long ถ้า BANPUZ23 ปรับตัวลดลงต่ำกว่า 7.55</p>	<p><b>Banpu PCL (BANPU)</b></p> <p>Log</p> <p>12.00</p> <p>10.00</p> <p>8.00</p> <p>7.65</p> <p>7.00</p> <p>Million</p>
<p><b>CBGZ23</b></p> <p>ราคาหุ้นปรับตัวเพิ่มขึ้นต่อเนื่องไปทดสอบแนวต้านสำคัญของเส้นแนวโน้มขาลงที่ 75.00 หลังจากปรับตัวลดลงไปทดสอบแนวรับที่ 65.00 ก่อนที่ฟื้นตัวกลับขึ้นไป ทำให้แนวโน้มในระยะสั้นยังมีความเสี่ยงในการปรับตัวลดลงไปทดสอบแนวรับที่ 72.00 และ 70.00 โดยมีแนวต้านถัดไปที่ 77.00 และ 81.00</p> <p>แนวรับ : 72.00 และ 70.00</p> <p>แนวต้าน : 75.00 และ 76.00</p> <p>คำแนะนำ: เราแนะนำให้ Open Short ใน CBGZ23 ที่แนวต้าน 75.00 และ 76.00 เพื่อคาดหวังการปรับตัวลดลงไปทดสอบแนวรับที่ 72.00 และ 70.00</p> <p><b>STOP LOSS</b> สถานะ Short ถ้า CBGZ23 ปรับตัวเพิ่มขึ้นเหนือ 77.00</p>	<p><b>Carabao Group PCL (CBG)</b></p> <p>110.00</p> <p>100.00</p> <p>90.00</p> <p>80.00</p> <p>74.50</p> <p>70.00</p> <p>60.00</p> <p>0</p> <p>Million</p>
<p><b>CPALLZ23</b></p> <p>ราคาหุ้นปรับตัวเพิ่มขึ้นเกิดสัญญาณฟื้นตัวทางเทคนิค พร้อมด้วยปริมาณการซื้อขายที่เพิ่มสูงขึ้น หลังจากปรับตัวลดลงไปทดสอบแนวรับของกรอบแนวโน้มขาลง ทำให้แนวโน้มในระยะสั้นยังมีโอกาสปรับตัวเพิ่มขึ้นต่อเนื่องไปทดสอบแนวต้านที่ 59.00 และ 61.00 แต่มีแนวรับสำคัญที่ 55.00</p> <p>แนวรับ : 56.00 และ 55.00</p> <p>แนวต้าน : 59.00 และ 61.00</p> <p>คำแนะนำ: เราแนะนำให้ Open Long ใน CPALLZ23 ที่แนวรับ 56.00 เพื่อคาดหวังการปรับตัวเพิ่มขึ้นไปทดสอบแนวต้านที่ 59.00 และ 61.00</p> <p><b>STOP LOSS</b> สถานะ Long ถ้า CPALLZ23 ปรับตัวลดลงต่ำกว่า 55.00</p>	<p><b>CP All PCL (CPALL)</b></p> <p>Log</p> <p>70.00</p> <p>65.00</p> <p>60.00</p> <p>56.25</p> <p>55.00</p> <p>0</p> <p>Million</p>

## ข่าวเด่นรอบวัน

ADVANC	<p>ADVANC ดูด 3BB โปรเจ็คตึงใช้มือถือ</p> <p>ADVANC มั่นใจโค้งสุดท้ายโตเด่น เดินหน้าผนึกพันธมิตรข้ามอุตสาหกรรมเพิ่มศักยภาพ เตรียมเปิดตัว 2 บริการใหม่ "บูสต์สปีด 5G" และ "Microsoft Teams Phone" ต้นเดือนธันวาคมนี้ ย้ำชัดควมรวมธุรกิจบรรดแบนด์ไม่ผูกขาด เล็งอัดโปรโมชันพิเศษตั้งฐานลูกค้า TTTBB มาใช้บริการเครือข่ายมือถือ –ทันหุ้น</p>
NER	<p>NER ดีมานด์ย่างเข้า พันจุดต่ำ Q4 งบติด</p> <p>NER จะกลับมาโดดเด่น หลังแจ้งกำไรไตรมาส 3/2566 ที่ 312 ล้านบาท ผ่าความจริงมีภาษี และขาดทุนพิเศษหากไม่นับรวมกำไรจะขึ้นมาแตะ 360 ล้านบาท พันจุดต่ำพร้อมติดไตรมาส 4 ราคาขยับกลับมา-ผู้ผลิตล้ออีวีแห่งปึกฐานในไทย แนวโน้มราคาขยับสูงจากภาวะเอลนีโญกดซัพพลาย ชูเป้าหมาย 5 แสนตัน บั้มรายได้ 2.4 หมื่นล้านบาทปีนี้ –ทันหุ้น</p>
TKN	<p>TKN ยอดพุ่งทุกตลาด เมเจอร์สั่งสแน็กเพิ่ม</p> <p>TKN โชว์โมเมนตัมยอดขายโตสูง ออเดอร์ต่างประเทศเพิ่ม ตลาดสหรัฐฯมาแรงดันกำลังผลิตเพิ่ม ส่งออกจีนสูง มั่นใจหนุนผลงานทั้งปีเข้าเป้าโต 20% ได้กระแส MAJOR ฮอตสั่งสแน็กเพิ่ม ชูมาร์จิ้นยังเด่นเกิน 30% ไม่หวั่นต้นทุนสำหรับบริหารจัดการได้ดี ปีหน้าวางแผนเจาะตลาดยุโรป อังกฤษ ฮอลแลนด์ เพิ่ม –ทันหุ้น</p>
GPSC	<p>GPSC กำไรแรง 441% หนุนกังวลภาครัฐเกิน</p> <p>GPSC โชว์งบไตรมาส 3/2566 โดแรง 441% ปรับ Ft เพิ่มหนุนทำกำไรจากการขายไฟให้โรงงานอุตสาหกรรม มาร์จิ้นดี ดันทุนพลังงานลด –ทันหุ้น</p>
SGP	<p>SGP ลุ้น Q3 มีเซอร์ไพรส์ ยอดใช้-ราคาแอลพีจีตัน</p> <p>SGP จับตาโค้งสามผลงานมีเซอร์ไพรส์ รับดีมานด์ทะลัก-ราคาแอลพีจีฟื้นแรง ส่วนปี 2566 ยื่นเป้าหมายโต 4 ล้านตัน รับพอร์ตลูกค้าขยายตัว ปลื้มติดโผหุ้น CGR ดอกย้ำศักยภาพการดำเนินงานที่มุ่งเน้นพัฒนาการกำกับดูแลกิจการที่ดี ควบคู่การดำเนินธุรกิจเติบโตอย่างยั่งยืน –ทันหุ้น</p>
GFC	<p>GFC บริการฝากไข่โต 100% กำไรนิวไฮยาว-อ็อปเป้าใหม่</p> <p>GFC ปลื้มบริการฝากไข่เพิ่มขึ้น 100% มองอนาคตรัฐบาลไทย-ทั่วโลก ส่งเสริมมีบุตรเพิ่ม แยมหลังเข้าตลาดคนแห่ใช้บริการมากขึ้น 20-30% จากเดิม 13% ฝากผู้บริหารวางแผนปีหน้าโต 50% หลังเปิดสาขาใหม่ 2 แห่ง –ทันหุ้น</p>
SELIC	<p>SELIC รับทรัพย์เฮลธ์แคร์ รุกต่างแดนดันมาร์เก็ตแชร์</p> <p>SELIC ลุยขยายสินค้าธุรกิจเฮลธ์แคร์มาร์จิ้นสูง เตรียมเปิดกระเปาะรับทรัพย์ต่อเนื่องครึ่งปีหลัง ด้านธุรกิจดาวกลุ่มแพ็คเกจจิ้ง-เครื่องดื่มยอดขายโตดี เน้นเจาะตลาดใหม่เพิ่มมาร์เก็ตแชร์ พร้อมรุกขยายฐานต่างแดน CLMV ย้ำรายได้ปีชนเป้า 2 พันล้านบาท –ทันหุ้น</p>

## ข่าวเด่นรอบวัน

PRPAT	PRPAT บุกเวียดนาม ไร้คู่แข่ง-อัตรากำไรดี PRPAT จัดทัพบุกเวียดนาม เตรียมเนรมิตคลังสินค้า 200 ตารางเมตร บนเกาะฟูโก๊วกกลางธันวาคมนี้ ฟากผู้บริหาร "สุกานต์ อินทรสุด" เชื่อสัญญาณมาร์จิ้นกระฉูด โกลด์เคียงไทยที่ 42.98% เหตุไร้คู่แข่ง -ทันหุ้น
SMT	SMT เล็งขยายฐานตลาดยุโรป-สหรัฐ ต่อยอดไตรมาส 4 SMT ประกาศผลงานงวด 9 เดือนแรกปี 2566 บุกกำไร 242.30 ล้านบาท เติบโต 5% YoY และมีรายได้อยู่ที่ 2,055.37 ล้านบาท แยมทิศทางโค้งสุดท้ายของปี จ่อขยายตลาดใหม่ เดินหน้าพัฒนาเพิ่มประสิทธิภาพทางการผลิต -ทันหุ้น
AP	AP อวดคอนโดทะเลลูเป่า 10 เดือนขายพุ่ง 15.8% AP ล้นปี 2566 ยอดขายคอนโดทะเลลูเป่า 1.3 หมื่นล้านบาท ดีมานด์ทะลัก-โครงการใหม่หนุน แคมจ่อเปิด 2 โครงการใหม่ มูลค่ารวม 7.3 พันล้านบาท ช่วงเดือนพฤศจิกายนนี้ คาดทำยอดขายภายในปีนี้ได้ 25-30% เผย 10 เดือนที่ผ่านมา กลุ่มธุรกิจคอนโดไทยยอดขายโตมากถึง 180% เมื่อเทียบกับยอดขายทั้งปีของปี 2563 ที่เผชิญวิกฤตการณ์ใหญ่ และเติบโตขึ้น 15.8% หากเทียบกับงวดเดียวกันของปีก่อน พร้อมเดินหน้าเปิดโครงการใหม่ในปี 2567 มูลค่าราว 1 หมื่นล้านบาท -ทันหุ้น
ONEE	ONEE ลุยงานต่างแดนบูม ขนทัพอีเวนต์ทัวร์เอเชีย ONEE มั่นใจครึ่งหลังของปี 2566 รายได้-กำไรเติบโตทั้ง YoY, QoQ หนุนจากความสำเร็จการจัดคอนเสิร์ตใหญ่ งานบริหารศิลปิน ดารา การจัด Fan Meeting รวมกันกว่า 72 งานทั้งในไทย-ต่างประเทศ จ่อนำ "โลลา ริต้ายักษ์ 2" ลงจอร์จเรียเรตติ้งอันดับ 1 ช่วง 19.00 น. ไว้อย่างต่อเนื่อง -ทันหุ้น
SAT	SAT ธุรกิจใหม่หนุนแกร่ง เงินสดในมือล้น-ปันผลสูง SAT ธุรกิจใหม่เสริมทั้ง SAA พร้อมกับ STRON ผลิตและจำหน่ายรถสามล้อไฟฟ้า ดีมานด์ดีต่อเนื่อง ตั้งเป้าเพิ่มรายได้เป็น 5-10% ส่วนปีนี้มีมองอุตสาหกรรมยานยนต์พื้น มองรายได้ยังโตมากกว่าอุตสาหกรรมที่คาดโต 5% ออกเตอร์ใหม่มีต่อเนื่อง-ทันหุ้น
ACPG	ACPG บัณฑิตเสียเป็นรายได้ 6 เดือนแรกกำไรทะยาน 26% ACPG เปิดโมเดลบริหารสินทรัพย์ครบวงจรทั้ง NPL และ NPA เตรียมพร้อมซื้อหนี้เข้าพอร์ตบริหารเพิ่มเติม หลังแนวโน้ม NPL-NPA เพิ่มขึ้นต่อเนื่อง โชว์ศักยภาพการดำเนินงานจัดการสินทรัพย์ด้วยคุณภาพ 6 เดือนแรก ด้วยรายได้โต 5.9% ที่ 311.1 ล้านบาท และกำไรโต 26.9% ที่ 138.0 ล้านบาท -ทันหุ้น
TU	TU งบไตรมาส 3 กำไร 1.2 พันล. มาร์จิ้นดี-อาหารสัตว์เลี้ยงต้น TU เปิดงบไตรมาส 3/2566 มีกำไรสุทธิ 1.2 พันล้านบาท เพิ่มขึ้น 17.2% จากไตรมาสก่อนหน้า โชว์อัตรากำไรขั้นต้น 18.4% ธุรกิจอาหารสัตว์เลี้ยงพื้นตัวเด่น จากออเดอร์ตลาดในสหรัฐอเมริกาและยุโรปเริ่มมีคำสั่งซื้อ หนุนผู้บริหาร "ธีรพงศ์ จันศิริ" ลั่นเดินหน้าโอกาสใหม่ๆ ทางธุรกิจให้เติบโตและแข็งแกร่ง -ทันหุ้น



## NVDR Trading

### ประจำวันที 6 พฤศจิกายน 2566

NVDR TOP Value			
Top 25 NVDR Net Buy		Top 25 NVDR Net Sell	
1. PTTEP	245,164,811	1. BDMS	-292,989,020
2. SCC	201,773,940	2. CPALL	-224,503,994
3. INTUCH	171,265,594	3. LH	-163,041,650
4. KBANK	114,080,318	4. GPSC	-143,821,875
5. ADVANC	96,219,231	5. BH	-141,111,800
6. SCB	88,587,445	6. AOT	-136,978,481
7. KKP	86,000,695	7. KTB	-125,638,837
8. SAWAD	71,224,591	8. PTT	-120,041,893
9. IVL	64,339,365	9. EA	-118,586,250
10. KCE	61,990,473	10. BBL	-113,833,104
11. DELTA	59,416,351	11. BGRIM	-92,743,170
12. BJC	34,442,710	12. JMT	-82,465,226
13. OR	27,703,669	13. MINT	-73,678,470
14. COM7	25,487,718	14. XO	-70,152,063
15. CRC	19,816,918	15. HMPRO	-66,263,862
16. PSP	18,746,385	16. GUNKUL	-63,174,920
17. JAS	16,325,528	17. PTTGC	-56,296,099
18. CENTEL	15,765,950	18. GLOBAL	-52,190,620
19. TASCO	14,979,640	19. WHA	-42,346,660
20. SC	14,720,254	20. OSP	-38,497,929
21. HANA	13,476,900	21. SPRC	-33,020,655
22. SUSCO	12,455,431	22. EGCO	-32,614,840
23. BANPU	9,916,942	23. BAM	-31,523,847
24. TCAP	9,218,660	24. TIDLOR	-30,863,444
25. AH	8,209,819	25. TTB	-30,096,059

NVDR TOP Volume			
Top 25 NVDR Net Buy		Top 25 NVDR Net Sell	
1. JAS	7,675,600	1. AKS	-25,853,700
2. RABBIT	6,431,900	2. GUNKUL	-23,942,842
3. PSP	4,395,141	3. LH	-21,262,185
4. SC	4,274,600	4. TTB	-18,265,018
5. PSG	2,809,400	5. BDMS	-11,030,297
6. SUPER	2,641,806	6. AAV	-9,319,045
7. SUSCO	2,568,902	7. WHA	-8,259,100
8. INTUCH	2,476,901	8. KTB	-6,600,904
9. IVL	2,455,790	9. HMPRO	-5,557,401
10. CIG	2,293,500	10. IRPC	-5,540,419
11. CCET	1,909,683	11. SIRI	-4,396,749
12. TWZ	1,828,000	12. SPRC	-4,150,100
13. KKP	1,736,510	13. VGI	-4,072,300
14. SAWAD	1,531,641	14. CPALL	-3,985,494
15. PTTEP	1,489,104	15. GTV	-3,907,200
16. OR	1,452,364	16. BGRIM	-3,872,900
17. CHG	1,392,400	17. CV	-3,701,300
18. TH	1,388,200	18. PTT	-3,590,358
19. MENA	1,360,100	19. BAM	-3,524,298
20. BANPU	1,259,905	20. XPG	-3,392,399
21. BJC	1,149,502	21. GPSC	-3,313,529
22. KCE	1,091,437	22. GLOBAL	-3,217,500
23. COM7	948,230	23. PRIME	-3,121,100
24. SCB	876,092	24. EA	-2,559,400
25. MTW	870,501	25. MINT	-2,541,070

### ยอดสะสม 5 วันย้อนหลัง 31 ตุลาคม - 6 พฤศจิกายน 2566

NVDR TOP Value			
Top 25 NVDR Net Buy		Top 25 NVDR Net Sell	
1. SCB	382,008,448	1. CPALL	-776,406,618
2. BANPU	368,122,856	2. BDMS	-587,489,785
3. SCC	355,395,146	3. LH	-483,535,203
4. WHA	315,857,091	4. KTB	-456,042,209
5. AAV	277,045,049	5. PTTEP	-426,307,841
6. EA	237,585,655	6. GPSC	-344,278,813
7. BCP	237,179,533	7. BH	-320,040,133
8. SAWAD	226,030,361	8. PTTGC	-245,233,917
9. DELTA	214,302,199	9. AOT	-243,359,518
10. ADVANC	203,569,243	10. GLOBAL	-227,163,046
11. TRUE	176,793,535	11. BBL	-206,599,100
12. IVL	133,353,733	12. BA	-150,876,849
13. COM7	105,116,346	13. JMT	-138,150,160
14. TASCO	104,284,640	14. SCGP	-136,139,984
15. BJC	88,814,145	15. AP	-132,261,805
16. KTC	77,035,970	16. TOP	-120,141,695
17. JTS	73,690,260	17. MINT	-118,663,742
18. BE8	68,156,400	18. HMPRO	-116,820,468
19. OR	64,337,256	19. BGRIM	-114,422,216
20. MTC	61,578,194	20. TISCO	-105,940,357
21. SC	60,036,731	21. SKY	-100,625,075
22. STA	57,960,143	22. CBG	-91,865,653
23. BAM	55,140,462	23. AMATA	-86,713,715
24. KKP	51,612,997	24. BTS	-85,910,883
25. IRPC	49,718,774	25. HANA	-85,627,443

NVDR TOP Volume			
Top 25 NVDR Net Buy		Top 25 NVDR Net Sell	
1. AAV	152,586,039	1. LH	-63,637,717
2. WHA	63,973,046	2. AKS	-34,206,500
3. BANPU	48,110,039	3. KTB	-24,132,010
4. TRUE	29,515,492	4. TTB	-23,732,741
5. IRPC	24,591,244	5. BDMS	-22,129,529
6. SC	17,809,801	6. GUNKUL	-16,411,553
7. TWZ	14,180,597	7. GLOBAL	-14,124,172
8. VGI	12,298,301	8. CPALL	-13,792,223
9. CIG	12,270,500	9. AP	-12,264,499
10. PSG	10,738,276	10. BTS	-11,810,919
11. JAS	10,447,802	11. BA	-10,962,693
12. BYD	8,387,731	12. ERW	-10,068,885
13. SUSCO	8,126,893	13. HMPRO	-9,830,492
14. RABBIT	8,108,805	14. BEM	-8,350,003
15. BAM	6,052,914	15. GPSC	-8,193,245
16. TRITN	5,873,000	16. SDC	-6,804,200
17. BCP	5,868,004	17. PTTGC	-6,732,558
18. EA	5,586,874	18. SIRI	-6,456,076
19. TASCO	5,510,506	19. ICHI	-5,374,590
20. ORI	5,154,824	20. TLI	-5,257,508
21. IVL	5,131,118	21. WAVE	-5,212,599
22. SAWAD	4,835,384	22. SPRC	-4,770,800
23. CCET	4,768,957	23. BGRIM	-4,541,340
24. NAM	4,642,311	24. BEAUTY	-4,212,500
25. TH	4,636,800	25. CHG	-4,185,509

**ข้อมูลแบบรายงานการเปลี่ยนแปลงการถือหลักทรัพย์ของผู้บริหาร (แบบ 59)  
Change by Management**

Date of report		06 November, 2023		Source : กลต. (SEC)			
ชื่อบริษัท	ชื่อผู้บริหาร	วิธีการได้มา/จำหน่าย	ประเภทหลักทรัพย์	วันที่ได้มา/จำหน่าย	จำนวน	ราคา	
PRIN	นาย ปริญญา โกวิทจินดาชัย	ซื้อ	หุ้นสามัญ	03/11/2566	300,000	2.90	
SCL	นางสาว ศศิธร พิรุฬ	ซื้อ	หุ้นสามัญ	30/10/2566	5,000	1.54	
SCL	นาย ชีระยุทธ รัตนโพธิ์แสงศรี	ซื้อ	หุ้นสามัญ	01/11/2566	1,000	1.58	
SCL	นาย ชีระยุทธ รัตนโพธิ์แสงศรี	ซื้อ	หุ้นสามัญ	01/11/2566	3,000	1.64	
SCL	นาย ชีระยุทธ รัตนโพธิ์แสงศรี	ซื้อ	หุ้นสามัญ	01/11/2566	5,000	1.59	
TRITN	นางสาว หลุยส์ เดชะอุบล	ซื้อ	หุ้นสามัญ	03/11/2566	1,500,000	0.14	
VIBHA	นาย สิทธิ ภาณุพัฒน์พงศ์	ซื้อ	หุ้นสามัญ	03/11/2566	100,000	1.94	
SMART	นาย สุรพล เดิมอริยมุตร	ขาย	หุ้นสามัญ	31/10/2566	570,000	0.90	
TNDT	นาย สุวัฒน์ แดงพิบูลย์สกุล	ขาย	หุ้นสามัญ	03/11/2566	200,000	0.31	

## ข้อมูลการขายชอร์ต

6-Nov-2023

หลักทรัพย์	ปริมาณหุ้นที่ขายชอร์ต (หุ้น)	มูลค่าการขายชอร์ต (บาท)	%ปริมาณการขายชอร์ต	%มูลค่าการขายชอร์ต
1 KKP	608800	30,218,375.00	35.88	35.98
2 THG-R	140200	8,567,150.00	26.61	26.62
3 RAM-R	23400	966,750.00	26.2	26.13
4 KSL	691300	1,953,404.00	25.13	25.22
5 DOHOME	890600	10,102,410.00	23.23	23.22
6 STANLY	5000	893,950.00	22.83	22.81
7 QH	3428000	7,678,720.00	21.2	21.2
8 LPN	201000	796,182.00	19.99	19.99
9 BCH	1216500	24,337,390.00	19.4	19.34
10 GFPT	280500	2,833,480.00	19.25	19.17
11 SPCG	62200	789,940.00	18.13	18.06
12 AIT	124000	542,374.00	18.04	18
13 BTG-R	208000	4,407,270.00	17.27	17.26
14 AAV	7773300	15,567,736.00	17.16	17.19
15 BBIK-R	72000	7,155,100.00	17.23	17.19
16 PRM	1572000	9,464,960.00	16.62	16.6
17 BCH-R	1037500	20,819,340.00	16.54	16.55
18 WORK	20200	231,690.00	15.98	16.08
19 SCGP	1216500	45,444,575.00	15.82	15.82
20 ITD	395100	508,716.00	15.68	15.71
21 KSL-R	429200	1,202,974.00	15.61	15.53
22 ORI-R	757300	6,850,465.00	15.09	15.12
23 BCPG	234700	2,151,100.00	14.92	14.98
24 HTC	77200	1,207,090.00	14.53	14.67
25 SPRC-R	3766100	30,030,330.00	14.35	14.35
26 ORI	710200	6,395,260.00	14.15	14.12
27 BYD	1472300	7,020,034.00	13.69	13.68
28 TVO-R	29900	644,940.00	13.63	13.67
29 MEGA-R	200900	8,304,225.00	13.42	13.41
30 BTS-R	4064400	30,435,935.00	13.31	13.34
31 BCP-R	256800	10,403,500.00	13.28	13.31
32 TLI	1600200	16,706,610.00	13.31	13.23
33 TASCO	488800	9,307,480.00	13.04	13.04
34 MAJOR-R	744100	11,820,040.00	12.98	12.95
35 BAM	3911000	34,860,280.00	12.79	12.9
36 BTG	154500	3,282,030.00	12.83	12.85
37 SABINA-R	17200	431,850.00	12.78	12.74
38 AWC-R	4356400	15,756,348.00	12.61	12.6
39 SIRI	11336900	18,529,934.00	12.55	12.54
40 STA-R	241000	3,584,930.00	12.25	12.21
41 PTT	3903700	131,301,850.00	12.04	12.11
42 RATCH-R	608100	19,902,375.00	11.88	11.9
43 BPP-R	48300	706,050.00	11.63	11.58
44 QH-R	1817800	4,071,872.00	11.24	11.24
45 EGCO-R	122500	15,929,800.00	10.96	10.99

หลักทรัพย์	ปริมาณหุ้นที่ขายชอร์ต (หุ้น)	มูลค่าการขายชอร์ต (บาท)	%ปริมาณการขายชอร์ต	%มูลค่าการขายชอร์ต
46 SIRI-R	9793700	15,989,291.00	10.84	10.82
47 BAY	39400	1,162,950.00	10.81	10.74
48 BDMS	5212200	139,426,350.00	10.57	10.6
49 PSL-R	724100	6,241,300.00	10.47	10.47
50 MTC	1021300	41,117,300.00	10.4	10.45
51 SPRC	2709900	21,616,350.00	10.33	10.33
52 EKH	74100	572,430.00	10.16	10.17
53 TTW-R	372100	3,340,290.00	10.16	10.14
54 PTG-R	514600	4,439,075.00	10.11	10.12
55 KGI	46800	208,960.00	10.08	10.09
56 AU-R	21500	204,395.00	10.03	10.05
57 CHG	1743300	5,599,548.00	10	9.98
58 WHA	7624900	38,644,750.00	10.02	9.97
59 BCP	192000	7,759,075.00	9.93	9.92
60 AOT	1373600	94,480,525.00	9.9	9.9
61 GPSC	1452000	63,568,800.00	9.78	9.87
62 CK-R	232200	5,132,130.00	9.8	9.82
63 SAWAD	939500	43,890,300.00	9.7	9.77
64 OR	1315900	24,941,780.00	9.54	9.57
65 KKP-R	160100	7,903,575.00	9.44	9.41
66 CPN-R	766000	49,038,750.00	9.36	9.39
67 BANPU	7884800	60,752,015.00	9.28	9.3
68 IRPC	6659500	13,812,430.00	9.1	9.12
69 OR-R	1249900	23,578,220.00	9.07	9.05
70 STEC	237100	2,114,155.00	8.87	8.89
71 PRM-R	828600	4,992,625.00	8.76	8.76
72 BH-R	453500	114,175,900.00	8.73	8.76
73 SPALI	330500	6,246,450.00	8.67	8.68
74 AOT-R	1201700	82,688,550.00	8.66	8.67
75 KCE	1078400	61,383,100.00	8.53	8.54
76 THANI-R	746800	2,225,218.00	8.52	8.52
77 KTB-R	3725800	71,501,300.00	8.48	8.5
78 BBL	522900	83,933,250.00	8.45	8.45
79 GULF-R	756200	34,218,125.00	8.3	8.32
80 MBK-R	94100	1,552,940.00	8.31	8.27
81 SYNEX	29300	286,795.00	8.13	8.16
82 BGRIM	1629300	39,344,210.00	8.08	8.11
83 CBG-R	623900	46,740,300.00	8.07	8.1
84 BEM-R	1663300	13,463,470.00	8.06	8.1
85 BEM	1643000	13,308,300.00	7.96	8.01
86 GUNKUL-R	5134900	13,557,112.00	7.96	7.96
87 DUSIT	56000	437,360.00	7.96	7.92
88 SABINA	10600	267,650.00	7.88	7.9
89 KTC	265700	12,458,900.00	7.81	7.86
90 SPALI-R	298700	5,642,130.00	7.84	7.84

หมายเหตุ :- %ปริมาณและมูลค่าการขายชอร์ต เปรียบเทียบกับปริมาณและมูลค่าการซื้อขายแบบ AOM

- " -R " ข้อมูลธุรกรรมขายชอร์ตในเอ็นวีซีอาร์

Source:SETSMART

## Equity Index Futures - Trading Volume

6 November 2023

Volume, OI: Contracts

	Foreign Investor		Local Institutions		Local Investor		Total	
	Volume	%	Volume	%	Volume	%	Volume	OI
<b>Long</b>	112,445	43.44%	31,902	12.32%	114,522	44.24%		
<b>Short</b>	126,495	48.86%	28,818	11.13%	103,556	40.00%		
<b>Net</b>	-14,050	-	3,084	-	10,966	-	258,869	696,265

9 October 2023 - 6 November 2023 (1 Month)

Volume, OI: Contracts

	Foreign Investor		Local Institutions		Local Investor		Total	
	Volume	%	Volume	%	Volume	%	Volume	OI
<b>Long</b>	2,170,198	40.05%	717,718	13.25%	2,530,738	46.70%		
<b>Short</b>	2,120,773	39.14%	719,740	13.28%	2,578,141	47.58%		
<b>Net</b>	49,425	-	-2,022	-	-47,403	-	5,418,654	696,265

3 January 2023 - 6 November 2023 (YTD)

	Foreign Investor		Local Institutions		Local Investor		Total	
	Volume	%	Volume	%	Volume	%	Volume	OI
<b>Long</b>	21,234,590	39.99%	7,945,118	14.96%	23,913,976	45.04%		
<b>Short</b>	21,505,870	40.51%	7,888,723	14.86%	23,699,091	44.64%		
<b>Net</b>	-271,280	-	56,395	-	214,885	-	53,093,684	696,265

Source: SETSMART

## Rights & Benefits

### November

November				
Monday	Tuesday	Wednesday	Thursday	Friday
		01-Nov	02-Nov	03-Nov
<b>06-Nov</b>	<b>07-Nov</b>	<b>08-Nov</b>	<b>09-Nov</b>	<b>10-Nov</b>
		INET-W2-XE 1:1@4.5    LPF-XD@0.2112	COCOCO-XD@0.2    MC-XD@0.36 NOVA-XD@1.11    PCC-XD@0.06 SDC-XR 1:2@0.05	
<b>13-Nov</b>	<b>14-Nov</b>	<b>15-Nov</b>	<b>16-Nov</b>	<b>17-Nov</b>
	DOD-W2-XE 1:1.0069@17.8774    ICN-W1-XE 1:1@1 TVDH-XW 3:1	BAREIT-XD@0.2    TMILL-XD@0.08	CHAYO-XW 10:1    COTTO-XB@4450000 SCC-XB@153685000	AAPL80X-XD@0    LHSC-XD@0.16 QHPF-XD@0.125
<b>20-Nov</b>	<b>21-Nov</b>	<b>22-Nov</b>	<b>23-Nov</b>	<b>24-Nov</b>
UMS-XR 8:1@1.4	DIF-XD@0.2264    META-XR 78:1@0.24 POPF-XD@0.1803    POPF-XN@0.0897 PPF-XD@0.1909    RAM-XD@0.2 SIRIP-XD@0.065    WHART-XR 0:0@0	MSFT80X-XD@0	CPNGC-XD@0.2403	FTREIT-XD@0.187    SPRIME-XD@0.15
<b>27-Nov</b>	<b>28-Nov</b>	<b>29-Nov</b>	<b>30-Nov</b>	
	ANAN-W1-XE 1:1@1.65    BOFFICE-XD@0.1458 BOFFICE-XN@0.0149			
	NCAP-W1-XE 1:1@7    SCM-W1-XE 1:1.0761@8.36 W-XR 5:1@1    W-XW 1:1	FTREIT-XR 0:0@0		

**Remark** 'ND' - No Dividend, XD - Cash Dividend, XD(ST) - Stock Dividend, XR - Rights for Common, XW - Rights for Warrant, XT - Rights for Transferable Subscription Right, XN - Capital Return, XB - Pre-emptive = Pre-emptive Rights

SOURCES: Stock Exchange of Thailand (SET)



## Share Listing

November-2023

Monday	Tuesday	Wednesday	Thursday	Friday
		<b>01-Nov</b> <b>New Listing</b> ETL - 620 M Shares SET / Trans&Logisitic,IPO Pr. (Bt): 1.68 SCL - 250 M Shares MAI / Industrial, IPO Pr. (Bt) : 1.54  <b>Share Listing</b> AAV - 171.428 M Shares KAMART - 220.001 M Shares TEAMG - 41,800 Shares	<b>02-Nov</b> <b>New Listing</b> SAFE - 303.947 M Shares SET / Health Care,IPO Pr. (Bt): 21.00  <b>Share Listing</b> EMC - 269,291 Shares	<b>03-Nov</b> <b>Share Listing</b> META - 396.495 M Shares
<b>06-Nov</b> <b>Share Listing</b> SIRI - 800,000 Shares	<b>07-Nov</b> <b>Share Listing</b> GCAP - 1.984 M Shares JCKH - 2,963.475 M Shares WAVE - 562.751 M Shares	<b>08-Nov</b>	<b>09-Nov</b>	<b>10-Nov</b>
<b>13-Nov</b>	<b>14-Nov</b>	<b>15-Nov</b>	<b>16-Nov</b>	<b>17-Nov</b>
<b>20-Nov</b>	<b>21-Nov</b>	<b>22-Nov</b>	<b>23-Nov</b>	<b>24-Nov</b>
<b>27-Nov</b>	<b>28-Nov</b>	<b>29-Nov</b>	<b>30-Nov</b>	

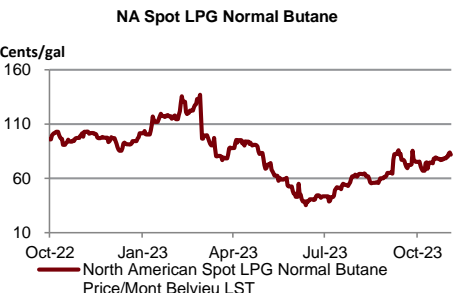
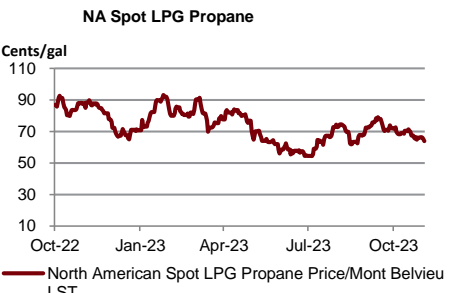
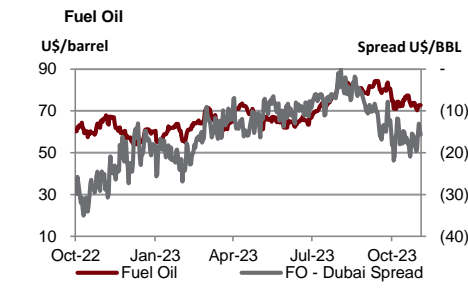
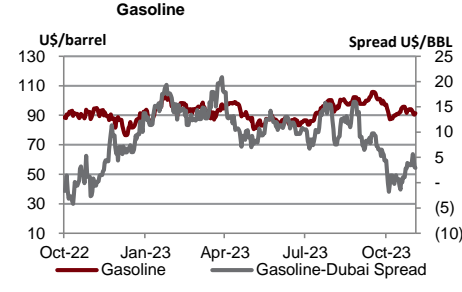
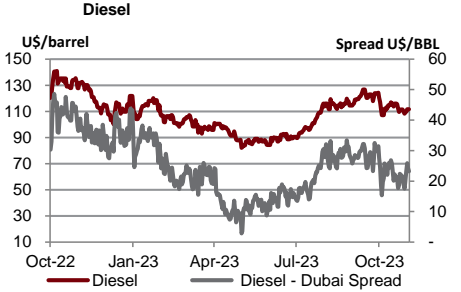
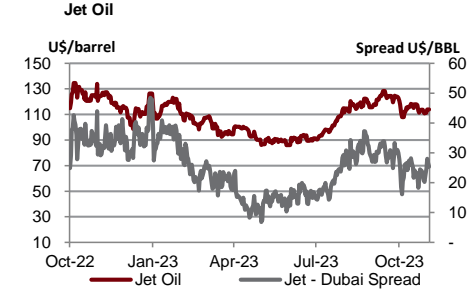
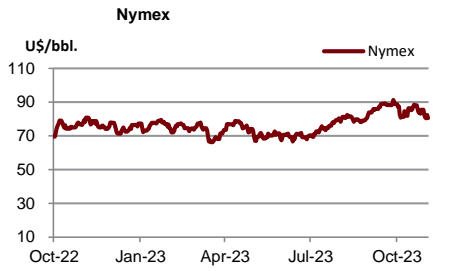
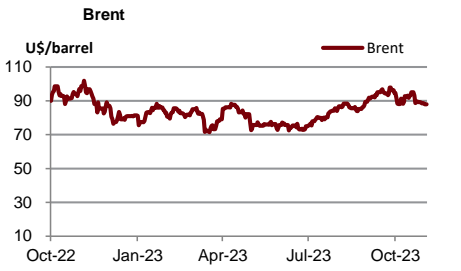
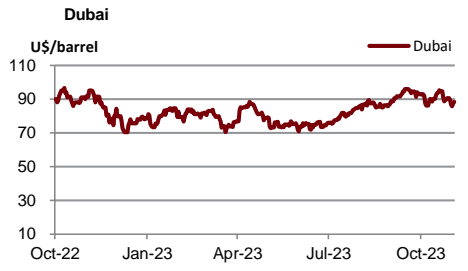
### 3Q23F Results Announcement

November-2023

Monday	Tuesday	Wednesday	Thursday	Friday
		01-Nov	02-Nov LPN SMT TFM	03-Nov BOFFICE FTREIT GGC PSL PTC ROH SCCC THCOM
06-Nov APP BSBM COTTO CSC ESSO GPSC HFT KEX NER PTL RPH SPRIME SSF TIDLOR TPBI TU	07-Nov AP KCE MTC	08-Nov BCP BJC CPAXT ICHI IRPC OSP PTTGC QH SPRC STA STGT TOP	09-Nov BH BCH GFPT GULF LH M MINT OR SAT SHR TTW WHA	10-Nov BAM BANPU BPP CBG CPALL CPNREIT EPG PSH RBF SC SPA TPIPP
13-Nov AAV ANAN BDMS BGRIM CENTEL CPF CPN CRC HANA MEGA PR9 SIRI PTG PTT TPIPL	14-Nov AMATA BTS ERW IVL ORI RATCH SAPPE SPALI TLI TTA	15-Nov CHG CK ITD RAM SAWAD STEC TVO	16-Nov	17-Nov
20-Nov AOT	21-Nov	22-Nov	23-Nov	24-Nov
27-Nov	28-Nov	29-Nov	30-Nov	

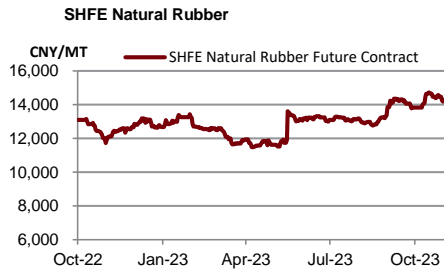
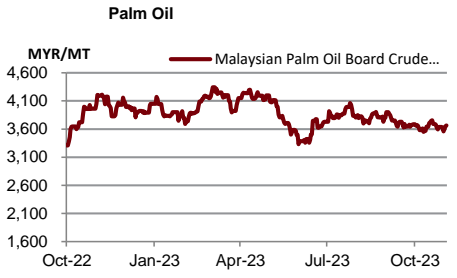
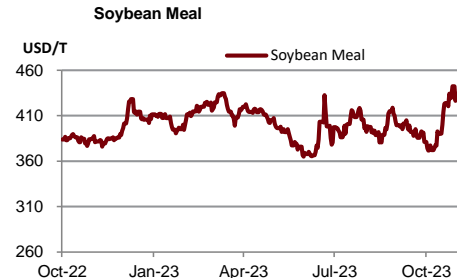
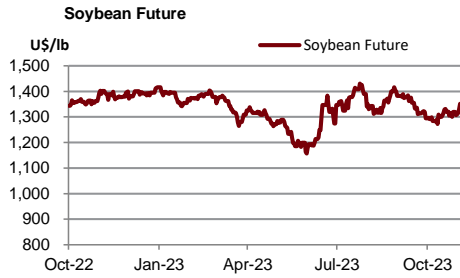
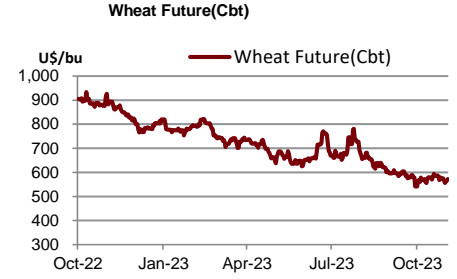
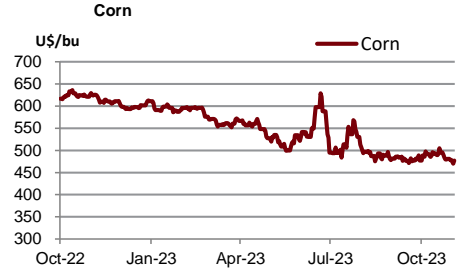
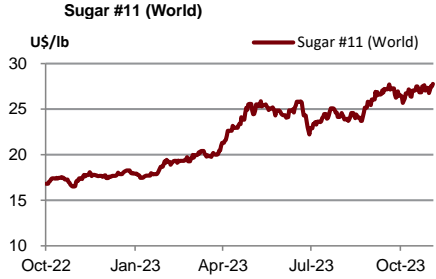
Source : CGS-CIMB Research Estimates, Company Reports

	Units	6-Nov-23	(%)	WTD	(%)	MTD	(%)	QTD	(%)	YTD	(%)
<b>Refinery &amp; Oil</b>											
Dubai	USD/barrel	87.61	-1.0%	87.61	0.1%	87.32	-3.6%	90.11	3.9%	82.32	-15.2%
Brent	USD/barrel	88.09	0.1%	88.53	-1.6%	88.30	-3.0%	90.64	4.5%	83.11	-17.9%
Nymex	USD/barrel	80.82	0.4%	80.86	-0.6%	81.03	-4.1%	83.87	3.7%	76.71	-2.6%
Jet Oil	USD/barrel	111.92	-1.7%	111.93	-1.6%	112.29	-2.3%	114.51	1.7%	105.21	-16.4%
Jet - Dubai Spread	USD/barrel	24.31	-4.2%	24.32	-7.1%	24.97	2.8%	24.40	-5.7%	22.89	-20.7%
Diesel	USD/barrel	108.52	-2.8%	109.69	-2.1%	109.73	-3.5%	113.06	1.4%	103.76	-20.7%
Diesel - Dubai Spread	USD/barrel	20.91	-10.0%	22.08	-9.9%	22.41	-2.8%	22.95	-7.6%	21.44	-36.6%
Gasoline	USD/barrel	91.18	-0.2%	91.18	-0.5%	90.92	-1.2%	91.83	-5.4%	93.16	-15.1%
Gasoline-Dubai Spread	USD/barrel	3.57	21.4%	3.57	-13.3%	3.60	160.9%	1.72	-83.4%	10.84	-14.6%
Fuel Oil	USD/barrel	72.07	-1.0%	71.56	-2.7%	71.69	-3.2%	73.67	-6.3%	69.82	-12.2%
FO - Dubai Spread	USD/barrel	(15.54)	-0.8%	(16.05)	15.0%	(15.63)	-5.8%	(16.44)	103.7%	(12.50)	-28.4%
Natural Gas	USD/MMBtu	3.26	-7.1%	3.27	-6.0%	3.41	-1.4%	3.45	-2.4%	3.68	-27.8%
NA Spot LPG Propane	US cent/gal	64.70	1.3%	65.54	-0.3%	65.00	-5.2%	68.11	-1.3%	72.16	-35.3%
NA Spot LPG Normal Butane	US cent/gal	82.50	-82.7%	81.76	-82.8%	82.90	-83.0%	76.28	-84.7%	77.75	-87.1%



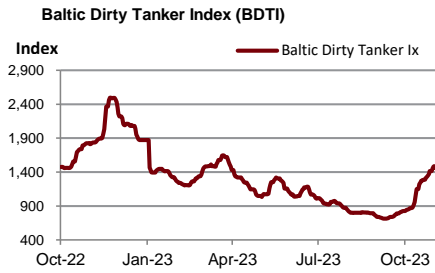
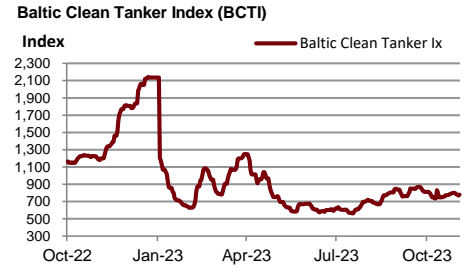
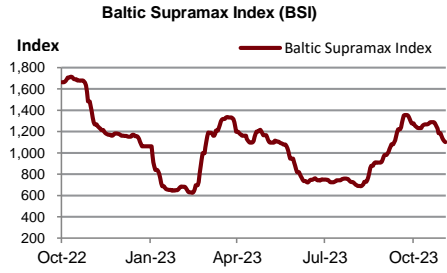
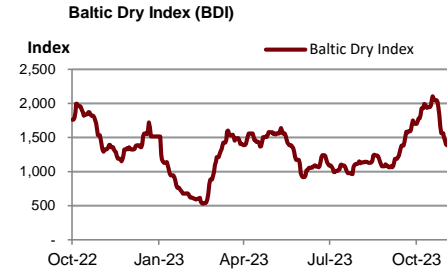
Source : Bloomberg

	Units	6-Nov-23	(%)	WTD	(%)	MTD	(%)	QTD	(%)	YTD	(%)
<b>Soft Commodities</b>											
Sugar #11 (World)	USd/lb.	27.95	0.6%	28	2.3%	27.68	2.9%	27.02	7.5%	23.40	33.4%
Corn	USd/bu.	477.25	0.0%	477	0.3%	474.88	-2.8%	486.38	-2.1%	533.63	-11.3%
Wheat Future(Cbt)	USd/bu.	575.75	0.6%	576	2.0%	568.88	-0.7%	572.13	-11.1%	681.44	-22.0%
Soybean Future	USd/bu.	1,364.00	0.9%	1,364	3.1%	1,339.75	2.7%	1,309.44	-3.7%	1,326.81	-1.6%
Soybean Meal	USD/T.	437.50	-1.0%	438	1.4%	434.08	8.0%	406.91	2.2%	402.47	7.3%
Palm Oil	MYR/metric tonne	3,662.50	0.0%	3,622	-0.3%	3,640.00	0.0%	3,640.96	-4.2%	3,854.50	-24.8%
SHFE Natural Rubber	CNY/MT	14,210.00	-1.0%	14,265	0.1%	14,270.00	-1.1%	14,390.50	7.3%	13,003.00	-2.9%



Source : Bloomberg

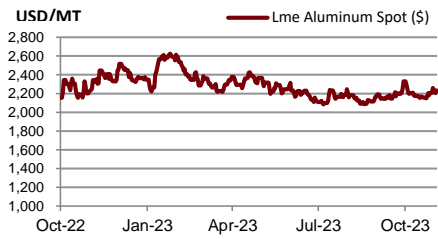
	Units	6-Nov-23	(%)	WTD	(%)	MTD	(%)	QTD	(%)	YTD	(%)
<b>Shipping</b>											
Baltic Dry Index (BDI)	USD	1,462.00	0.0%	1,442	-20.1%	1,416	-24.2%	1,813	51.8%	1,245	-35.6%
Baltic Supramax Index (BSI)	USD	1,101.00	0.0%	1,124	-9.4%	1,109	-11.0%	1,229	34.8%	972	-51.7%
Baltic Clean Tanker Index (BCTI)	USD	781.00	0.0%	780	-1.2%	776	-0.2%	778	7.0%	792	-35.7%
Baltic Dirty Tanker Index (BDTI)	USD	1,465.00	0.0%	1,470	8.4%	1,471	28.4%	1,185	42.9%	1,136	-18.3%



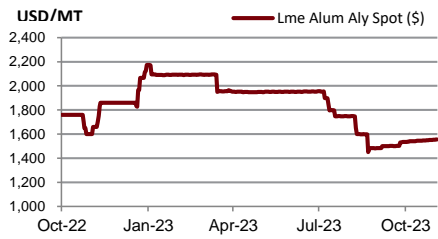
Source : Bloomberg

Metal	Units	6-Nov-23	(%)	WTD	(%)	MTD	(%)	QTD	(%)	YTD	(%)
Lme Aluminum Spot (\$)	USD/MT	2,267.01	1.5%	2,267	1.6%	2,231	1.7%	2,200	1.9%	2,265	-16.1%
Lme Alum Aly Spot (\$)	USD/MT	1,556.75	0.0%	1,557	0.2%	1,555	0.7%	1,546	-5.7%	1,843	-10.9%
Lme Nasaac Spot (\$)	USD/MT	2,209.75	1.0%	2,210	1.1%	2,193	-1.6%	2,223	-6.6%	2,350	-9.9%
Lme Copper Spot (\$)	USD/MT	8,157.74	0.8%	8,158	1.2%	8,087	1.8%	7,964	-4.8%	8,516	-3.3%
Lme Lead Spot (\$)	USD/MT	2,177.50	0.0%	2,178	2.6%	2,141	0.5%	2,133	-1.8%	2,141	-0.3%
Lme Nickel Spot (\$)	USD/MT	18,200.00	1.2%	18,200	1.5%	17,932	-1.8%	18,213	-10.7%	22,325	-12.9%
Lme Tin Spot (\$)	USD/MT	24,416.00	1.3%	24,416	1.7%	23,977	-2.1%	24,421	-8.8%	26,184	-16.0%
Gold Spot \$/Oz	USD/t oz.	1,978.14	-0.7%	1,977	-0.5%	1,983	3.5%	1,929	0.1%	1,931	7.2%
Thailand Gold Bar Buying Prices	THB/15.244 grams	33,300.00	-0.4%	33,750	-0.5%	33,600	1.9%	33,087	3.4%	31,659	6.4%
Thailand Gold Bar Selling Price	THB/15.244 grams	33,400.00	-0.4%	33,850	-0.5%	33,700	1.8%	33,187	3.4%	31,759	6.3%
Thailand Gold Ornament Buying Price	THB/15.16 grams	32,700.12	-0.5%	33,142	-0.5%	32,994	1.8%	32,492	3.4%	31,090	6.4%
Thailand Gold Ornament Selling Price	THB/15.16 grams	33,900.00	-0.4%	34,350	-0.5%	34,200	1.8%	33,687	3.3%	32,259	6.2%

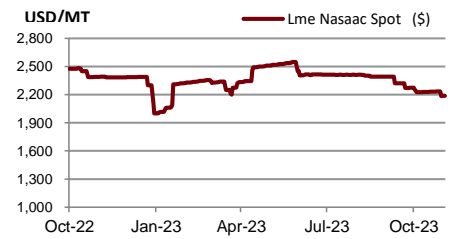
Lme Aluminum Spot (\$)



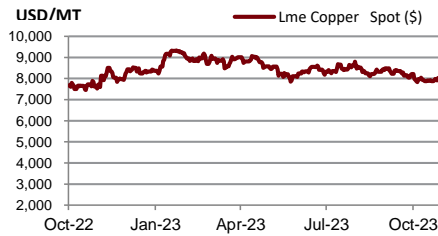
Lme Alum Aly Spot (\$)



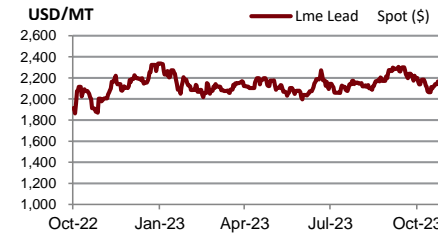
Lme Nasaac Spot (\$)



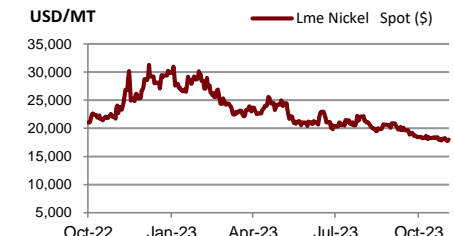
Lme Copper Spot (\$)



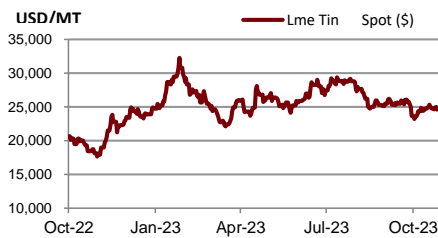
Lme Lead Spot (\$)



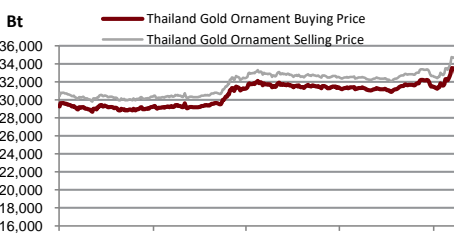
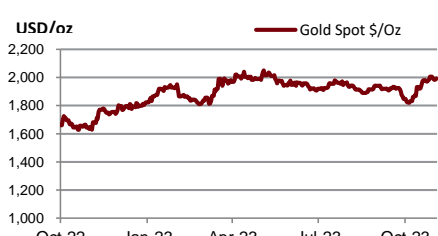
Lme Nickel Spot (\$)



Lme Tin Spot (\$)



Gold Spot \$/Oz





## DISCLAIMER

การเสนอคำแนะนำ ข้อมูลบทวิเคราะห์ และการคาดการณ์ รวมทั้งการแสดงความคิดเห็นที่ปรากฏอยู่ในรายงานฉบับนี้ จัดทำขึ้นบนพื้นฐานของแหล่งข้อมูลที่ดีที่สุดที่ได้รับมา และพิจารณาเห็นว่าน่าเชื่อถือ แต่ทั้งนี้ทางบริษัทหลักทรัพย์ ซีจีเอส-ซีไอเอ็มบี (ประเทศไทย) จำกัด ไม่อาจรับรองความถูกต้องและความสมบูรณ์ของข้อมูลดังกล่าว ความเห็นที่แสดงไว้ในรายงานฉบับนี้ไม่ถือเป็นการเสนอแนะหรือการชี้ชวนให้ซื้อหรือขายหลักทรัพย์ การนำไปใช้ซึ่งข้อมูล บทวิเคราะห์และการคาดการณ์ทั้งหลายที่ปรากฏอยู่ในรายงานฉบับนี้เป็นกรณำไปใช้โดยให้ผู้ใช้ยอมรับความเสี่ยงและเป็นดุลยพินิจของผู้ใช้แต่ผู้เดียว

### คำนิยามของ RECOMMENDATION (คำแนะนำการลงทุน)

#### คำแนะนำในหุ้น

**ADD:** ในกรณีผลตอบแทนของหุ้นที่คาดการณ์มากกว่า 10% ในช่วงเวลา 12 เดือนข้างหน้า

**HOLD:** ในกรณีผลตอบแทนของหุ้นที่คาดการณ์อยู่ระหว่าง 0% ถึง 10% ในช่วงเวลา 12 เดือนข้างหน้า

**REDUCE:** ในกรณีผลตอบแทนของหุ้นที่คาดการณ์น้อยกว่า 0% ในช่วงเวลา 12 เดือนข้างหน้า

#### คำแนะนำในภาคอุตสาหกรรม

**OVERWEIGHT:** ในกรณีที่บริษัทจำนวนมากในอุตสาหกรรมที่คาดการณ์ว่ามีผลตอบแทนมากกว่า 10% ในช่วงเวลา 12 เดือนข้างหน้า

**NEUTRAL:** ในกรณีที่บริษัทจำนวนมากในอุตสาหกรรมที่คาดการณ์ว่ามีผลตอบแทนอยู่ระหว่าง 0% ถึง 10% ในช่วงเวลา 12 เดือนข้างหน้า

**UNDERWEIGHT:** ในกรณีที่บริษัทจำนวนมากในอุตสาหกรรมที่คาดการณ์ว่ามีผลตอบแทนน้อยกว่า 0% ในช่วงเวลา 12 เดือนข้างหน้า

### รายงานการประเมินการกำกับดูแลกิจการ (CGR)

การเปิดเผยผลการสำรวจของสมาคมส่งเสริมสถาบันกรรมการบริษัทไทย (IOD) ในเรื่องการกำกับดูแลกิจการ (Corporate Governance) นี้เป็นการดำเนินการตามนโยบายของสำนักงานคณะกรรมการกำกับหลักทรัพย์และตลาดหลักทรัพย์ โดยการสำรวจของ IOD เป็นการสำรวจและประเมินจากข้อมูลของบริษัทจดทะเบียนในตลาดหลักทรัพย์แห่งประเทศไทย และตลาดหลักทรัพย์ เอ็มเอไอ ที่มีการเปิดเผยต่อสาธารณะ และเป็นข้อมูลให้ผู้ลงทุนทั่วไปสามารถเข้าถึงได้ ดังนั้นผลสำรวจดังกล่าวจึงเป็นการนำเสนอในมุมมองของบุคคลภายนอก โดยไม่ได้เป็นการประเมินการปฏิบัติ และมีได้มีการไขข้อข้อมูลภายในในการประเมิน

อนึ่ง ผลการสำรวจดังกล่าว เป็นผลการสำรวจ ณ วันที่ปรากฏในรายงานการกำกับดูแลกิจการบริษัทจดทะเบียนไทยเท่านั้น ดังนั้น ผลการสำรวจจึงอาจเปลี่ยนแปลงได้ภายหลังจากวันดังกล่าว ทั้งนี้ บริษัทหลักทรัพย์ ซีจีเอส-ซีไอเอ็มบี (ประเทศไทย) จำกัด มิได้ยืนยันหรือรับรองถึงความถูกต้องของผลสำรวจดังกล่าวแต่อย่างใด

ช่วงคะแนน	สัญลักษณ์	ความหมาย
90 – 100		ดีเลิศ
80 – 89		ดีมาก
70 - 79		ดี
60 – 69		ดีพอใช้
50 – 59		ผ่าน
ต่ำกว่า 50	No logo given	N/A

จะทำการเผยแพร่รายชื่อเฉพาะบริษัทที่ได้คะแนนอยู่ในระดับ “ดี” ขึ้นไป ซึ่งมี 3 กลุ่มคือ “ดี” “ดีมาก” และ “ดีเลิศ” โดยประกาศรายชื่อบริษัทในแต่ละกลุ่มเรียงตามลำดับตัวอักษรชื่อย่อบริษัทในภาษาอังกฤษ

รายงานการประเมินการกำกับดูแลกิจการ (CGR) โดยสมาคมส่งเสริมสถาบันกรรมการบริษัทไทย 2565



AAV	ADVANC	AF	AH	AIRA	AJ	AKP	AKR	ALLA	ALT	AMA	AMARIN
AMATA	AMATAV	ANAN	AOT	AP	APURE	ARIP	ASP	ASW	AUCT	AWC	AYUD
BAFS	BAM	BANPU	BAY	BBIK	BBL	BCP	BCPG	BDMS	BEM	BEYOND	BGC
BGRIM	BIZ	BKI	BOL	BPP	BRR	BTS	BTW	BWG	CENTEL	CFRESH	CGH
CHEWA	CHO	CIMBT	CK	CKP	CM	CNT	COLOR	COM7	COMAN	COTTO	CPALL
CPF	CPI	CPN	CRC	CSS	DDD	DELTA	DEMCO	DOHOME	DRT	DTAC	DUSIT
EA	EASTW	ECF	ECL	EE	EGCO	EPG	ETC	ETE	FN	FNS	FPI
FPT	FSMART	FVC	GC	GEL	GFPT	GGC	GLAND	GLOBAL	GPI	GPSC	GRAMMY
GULF	GUNKUL	HANA	HARN	HENG	HMPRO	ICC	ICHI	III	ILINK	ILM	IND
INTUCH	IP	IRC	IRPC	ITEL	IVL	JTS	JWD	K	KBANK	KCE	KEX
KGI	KKP	KSL	KTB	KTC	LALIN	LANNA	LHFG	LIT	LOXLEY	LPN	LRH
LST	MACO	MAJOR	MAKRO	MALEE	MBK	MC	MCOT	METCO	MFEC	MINT	MONO
MOONG	MSC	MST	MTC	MVP	NCL	NEP	NER	NKI	NOBLE	NSI	NVD
NYT	OISHI	OR	ORI	OSP	OTO	PAP	PCSGH	PDG	PDJ	PG	PHOL
PLANB	PLANET	PLAT	PORT	PPS	PR9	PREB	PRG	PRM	PSH	PSL	PTG
PTT	PTTEP	PTTGC	PYLON	Q-CON	QH	QTC	RATCH	RBF	RS	S	S&J
SAAM	SABINA	SAMART	SAMTEL	SAT	SC	SCB	SCC	SCCC	SCG	SCGP	SCM
SCN	SDC	SEAFCO	SEAOIL	SE-ED	SELIC	SENA	SENAJ	SGF	SHR	SICT	SIRI
SIS	SITHAI	SMPK	SNC	SONIC	SORKON	SPALI	SPI	SPRC	SPVI	SSC	SSSC
SST	STA	STEC	STGT	STI	SUN	SUSCO	SUTHA	SVI	SYMC	SYNTEC	TACC
TASCO	TCAP	TEAMG	TFMAMA	THANA	THANI	THCOM	THG	THIP	THRE	THREL	TIPCO
TISCO	TK	TKN	TKS	TKT	TMILL	TMT	TNDT	TNITY	TOA	TOP	TPBI
TQM	TRC	TRUE	TSC	TSR	TSTE	TSTH	TTA	TTB	TTCL	TTW	TU
TVDH	TVI	TVO	TWPC	U	UAC	UBIS	UPOIC	UV	VCOM	VGI	VIH
WACOAL	WAVE	WHA	WHAUP	WICE	WINNER	XPG	ZEN				



2S	7UP	ABICO	ABM	ACE	ACG	ADB	ADD	AEONTS	AGE	AHC	AIE
AIT	ALUCON	AMANAH	AMR	APCO	APCS	AQUA	ARIN	ARROW	AS	ASAP	ASEFA
ASIA	ASIAN	ASIMAR	ASK	ASN	ATP30	B	BA	BC	BCH	BE8	BEC
BH	BIG	BJC	BJCHI	BLA	BR	BRI	BROOK	BSM	BYD	CBG	CEN
CHARAN	CHAYO	CHG	CHOTI	CHOW	CI	CIG	CITY	CIVIL	CMC	CPL	CPW
CRANE	CRD	CSC	CSP	CV	CWT	DCC	DHOUSE	DITTO	DMT	DOD	DPAIN
DV8	EASON	EFORL	ERW	ESSO	ESTAR	FE	FLOYD	FORTH	FSS	FTE	GBX
GCAP	GENCO	GJS	GTB	GYT	HEMP	HPT	HTC	HUMAN	HYDRO	ICN	IFS
IIG	IMH	INET	INGRS	INSET	INSURE	IRCP	IT	ITD	J	JAS	JCK
JCKH	JMT	JR	KBS	KCAR	KIAT	KISS	KK	KOOL	KTIS	KUMWEL	KUN
KWC	KWM	L&E	LDC	LEO	LH	LHK	M	MATCH	MBAX	MEGA	META
MFC	MGT	MICRO	MILL	MITSI	MK	MODERN	MTI	NATION	NBC	NCAP	NCH
NDR	NETBAY	NEX	NINE	NNCL	NOVA	NPK	NRF	NTV	NUSA	NWR	OCC
OGC	ONEE	PACO	PATO	PB	PICO	PIMO	PIN	PJW	PL	PLE	PM
PMTA	PPP	PPPM	PRAPAT	PRECHA	PRIME	PRIN	PRINC	PROEN	PROS	PROUD	PSG
PSTC	PT	PTC	QLT	RCL	RICHY	RJH	ROJNA	RPC	RT	RWI	S11
SA	SABUY	SAK	SALEE	SAMCO	SANKO	SAPPE	SAWAD	SCAP	SCI	SCP	SE
SECURE	SFLEX	SFP	SFT	SGP	SIAM	SINGER	SKE	SKN	SKR	SKY	SLP
SMART	SMD	SMIT	SMT	SNNP	SNP	SO	SPA	SPC	SPCG	SR	SRICHA
SSF	SSP	STANLY	STC	STPI	SUC	SVOA	SVT	SWC	SYNEX	TAE	TAKUNI
TCC	TCMC	TFG	TFI	TFM	TGH	TIDLOR	TIGER	TIPH	TITLE	TM	TMC
TMD	TMI	TNL	TNP	TNR	TOG	TPA	TPAC	TPCS	TPIPL	TPIPP	TPLAS
TPS	TQR	TRITN	TRT	TRU	TRV	TSE	TVT	TWP	UBE	UEC	UKEM
UMI	UOBKH	UP	UPF	UTP	VIBHA	VL	VPO	VRANDA	WGE	WIJK	WIN
WINMED	WORK	WP	XO	YUASA	ZIGA						



A	A5	AI	ALL	ALPHAX	AMC	APP	AQ	AU	B52	BEAUTY	BGT
BLAND	BM	BROCK	BSBM	BTNC	CAZ	CCP	CGD	CMAN	CMO	CMR	CPANEL
CPT	CSR	CTW	D	DCON	EKH	EMC	EP	EVER	F&D	FMT	GIFT
GLOCON	GLORY	GREEN	GSC	HL	HTECH	IHL	INOX	JAK	JMART	JSP	JUBILE
KASET	KCM	KWI	KYE	LEE	LPH	MATI	M-CHAI	MCS	MDX	MENA	MJD
MORE	MPIC	MUD	NC	NEWS	NFC	NSL	NV	PAF	PEACE	PF	PK
PPM	PRAKIT	PTECH	PTL	RAM	ROCK	RP	RPH	RSP	SIMAT	SISB	SK
SOLAR	SPACK	SPG	SQ	STARK	STECH	SUPER	SVH	TC	TCCC	TCJ	TEAM
THE	THMUI	TKC	TNH	TNPC	TOPP	TPCH	TPOLY	TRUBB	TTI	TYCN	UMS
UNIQ	UPA	UREKA	VARO	W	WFX	WPH	YGG				

ข้อมูล Anti-Corruption Progress Indicator ของบริษัทจดทะเบียน

ได้รับการรับรอง

2S	7UP	ADVANC	AF	AI	AIE	AIRA	AJ	AKP	AMA	AMANAH	AMATA
AMATAV	AP	APCS	AS	ASIAN	ASK	ASP	AWC	AYUD	B	BAFS	BAM
BANPU	BAY	BBL	BCH	BCP	BCPG	BE8	BEC	BEYOND	BGC	BGRIM	BKI
BLA	BPP	BROOK	BRR	BSBM	BTS	BWG	CEN	CENTEL	CFRESH	CGH	CHEWA
CHOTI	CHOW	CIG	CIMBT	CM	CMC	COM7	COTTO	CPALL	CPF	CPI	CPL
CPN	CRC	CSC	DCC	DELTA	DEMCO	DIMET	DRT	DTAC	DUSIT	EA	EASTW
EGCO	EP	EPG	ERW	ESTAR	ETE	FE	FNS	FPI	FPT	FSMART	FSS
FTE	GBX	GC	GCAP	GEL	GFPT	GGC	GJS	GPI	GPSC	GSTEEL	GULF
GUNKUL	HANA	HARN	HEMP	HENG	HMPRO	HTC	ICC	ICHI	IFS	III	ILINK
INET	INSURE	INTUCH	IRC	IRPC	ITEL	IVL	JKN	JR	K	KASET	KBANK
KBS	KCAR	KCE	KGI	KKP	KSL	KTB	KTC	KWI	L&E	LANNA	LH
LHFG	LHK	LPN	LRH	M	MAJOR	MAKRO	MALEE	MATCH	MBAX	MBK	MC
MCOT	META	MFC	MFEC	MILL	MINT	MONO	MOONG	MSC	MST	MTC	MTI
NBC	NEP	NINE	NKI	NOBLE	NOK	NSI	NWR	OCC	OGC	ORI	PAP
PATO	PB	PCSGH	PDG	PDJ	PG	PHOL	PK	PL	PLANB	PLANET	PLAT
PM	PPP	PPPM	PPS	PR9	PREB	PRG	PRINC	PRM	PROS	PSH	PSL
PSTC	PT	PTG	PTT	PTTEP	PTTGC	PYLON	Q-CON	QH	QLT	QTC	RATCH
RML	RWI	S&J	SAAM	SABINA	SAPPE	SAT	SC	SCB	SCC	SCCC	SCG
SCGP	SCM	SCN	SEAOIL	SE-ED	SELIC	SENA	SGP	SINGER	SIRI	SITHAI	SKR
SMIT	SMK	SMPC	SNC	SNP	SORKON	SPACK	SPALI	SPC	SPI	SPRC	SRICHA
SSF	SSP	SSSC	SST	STA	STGT	STOWER	SUSCO	SVI	SYMC	SYNTEC	TAE
TAKUNI	TASCO	TCAP	TCCM	TFG	TFI	TFMAMA	TGH	THANI	THCOM	THIP	THRE
THREL	TIDLOR	TIPCO	TISCO	TKS	TKT	TMILL	TMT	TNITY	TNL	TNP	TNR
TOG	TOP	TOPP	TPA	TPCS	TPP	TRU	TRUE	TSC	TSTE	TSTH	TTA
TTB	TTCL	TU	TVDH	TVI	TVO	TWPC	U	UBE	UBIS	UEC	UKEM
UOBKH	UPF	UV	VGI	VIH	WACOAL	WHA	WHAUP	WICE	WIJK	XO	YUASA
ZEN	ZIGA										

ประกาศเจตนาสมัคร

AH	ALT	APCO	ASW	B52	CHG	CI	CPR	CPW	DDD
ECF	EKH	ETC	EVER	FLOYD	GLOBAL	ILM	INOX	J	JMART
KEX	KUMWEL	LDC	MEGA	NCAP	NOVA	NRF	NUSA	OR	PIMO
SAK	SIS	SSS	STECH	SUPER	SVT	TKN	TMD	TMI	TQM
VARO	VCOM	VIBHA	W	WIN					

ไม่เปิดเผยหรือไม่มีนโยบาย

4CS	3K-BAT	A	A5	AAI	AAV	ABICO	ABM	ACAP	ACC
ADB	ADD	AEONTS	AFC	AGE	AHC	AIT	AJA	AKR	ALL
ALUCON	AMARC	AMARIN	AMC	AMR	ANAN	AOT	APEX	APP	APURE
ARIN	ARIP	ARROW	ASAP	ASEFA	ASIA	ASIMAR	ASN	ATP30	AU
BBGI	BBIK	BC	BCT	BDMS	BEAUTY	BEM	BGT	BH	BIG
BIZ	BJC	BJCHI	BKD	BLAND	BLESS	BLISS	BM	BOL	BR
BSM	BTG	BTNC	BTW	BUI	BYD	CAZ	CBG	CCET	CCP
CH	CHARAN	CHAYO	CHIC	CHO	CITY	CIVIL	CK	CKP	CMAN
CNT	COLOR	COMAN	CPANEL	CPH	CPT	CRANE	CRD	CSP	CSR
CV	CWT	D	DCON	DITTO	DMT	DOD	DPAINT	DTCI	DV8
EE	EFORL	EMC	ESSO	F&D	FANCY	FMT	FN	FORTH	FTI
GIFT	GL	GLAND	GLOCON	GLORY	GRAMMY	GRAND	GREEN	GSC	GTB
HL	HPT	HTECH	HUMAN	HYDRO	ICN	IFEC	IHL	IIG	IMH
INSET	IP	IRCP	IT	ITD	ITNS	JAK	JAS	JCK	JCKH
JSP	JUBILE	JWD	KAMART	KC	KCC	KCM	KDH	KIAT	KISS
KKC	KLINIQ	KOOL	KTIS	KUN	KWC	KWM	KYE	LALIN	LEE
LOXLEY	LPH	LST	MACO	MANRIN	MATI	MAX	M-CHAI	MCS	MDX
MGT	MICRO	MIDA	MITSIB	MJD	MK	ML	MODERN	MORE	MPIC
NATION	NC	NCH	NCL	NDR	NER	NETBAY	NEW	NEWS	NEX
NPK	NSL	NTV	NV	NVD	NYT	OHTL	OISHI	ONEE	OSP
PACO	PAF	PCC	PEACE	PERM	PF	PICO	PIN	PJW	PLUS
POLY	POMPUI	PORT	POST	PPM	PRAKIT	PRAPAT	PRECHA	PRIME	PRIN
PROUD	PSG	PTC	PTECH	PTL	RAM	RBF	RCL	RICHY	RJH
ROJNA	RP	RPC	RPH	RSP	RT	S	S11	SA	SABUY
SAM	SAMART	SAMCO	SAMTEL	SANKO	SAUCE	SAWAD	SAWANG	SCAP	SCI
SE	SEAFCO	SECURE	SENAJ	SFLEX	SFP	SFT	SGF	SHANG	SHR
SIMAT	SISB	SK	SKE	SKN	SKY	SLM	SLP	SMART	SMD
SO	SOLAR	SONIC	SPA	SPCG	SPG	SPVI	SQ	SR	SSC
STC	STEC	STHAI	STI	STP	STPI	SUC	SUN	SUTHA	SVH
SYNEX	TACC	TAPAC	TC	TCC	TCCC	TCJ	TCOAT	TEAM	TEAMG
TFM	TGE	TGPRO	TH	THAI	THANA	THE	THG	THL	THMUI
TITLE	TK	TKC	TLI	TM	TMC	TMW	TNDT	TNH	TNPC
TPBI	TPCH	TPIPL	TPIPP	TPLAS	TPOLY	TPS	TQR	TR	TRC
TRV	TSE	TSF	TSR	TTI	TTT	TTW	TVT	TWP	TWZ
UMI	UMS	UNIQ	UP	UPA	UPOIC	UREKA	UTP	UVAN	VL
VRANDA	WAVE	WFX	WGE	WINMED	WINNER	WORK	WORLD	WP	WPH
YONG									