



Globlex Group

7 November 2023

AFTERNOON CALL ACTION NOTES

By Globlex Research Department

ดัชนี SET ปิดภาคเช้า

Close	1,415.62	Value	18,528 ลบ.
Change	-1.59	%Change	-0.11%

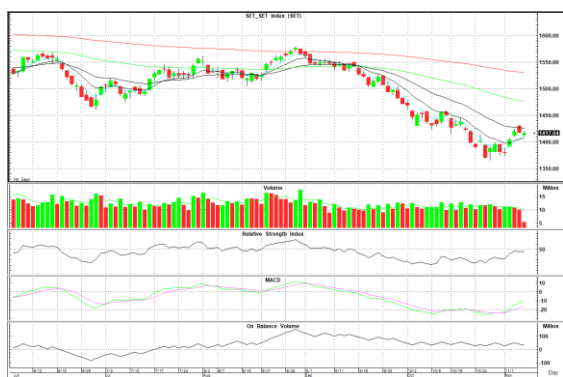
สรุปภาวะตลาดภาคเช้า

ตลาดหุ้นในภาคเช้า ดัชนีปรับตัวลงสอดคล้องกับตลาดในภูมิภาค อีกทั้งแรงขายหุ้นบีกแคป ได้แก่ SCB GPSC และ SAWAD ส่งผลให้ดัชนี SET Index ปิดตลาดที่ 1,415.62 จุด -1.59 จุด -0.11% มูลค่าการซื้อขาย 18,528 ลบ.

แนวโน้มภาคบ่าย

ดัชนีพื้นฐานตามตลาดในภูมิภาคหลังอัตราผลตอบแทนพันธบัตรสหรัฐอายุ 10 ปีติดตัวกลับขึ้นมา อย่างไรก็ตาม VIX Index ปรับตัวลงจากสัปดาห์ก่อน 32% สู่ 15 จุดสะท้อนถึงนักลงทุนคลายกังวล

แนวรับ 1,405 จุด แนวต้าน 1,425 จุด



Technical Insight

TKN รับ 11.10 บาท / ต้าน 11.80 – 12.50 บาท / Cut loss 11.00 บาท

ราคาปิด 11.30 บาท

ติดตัวทะลุเส้น EMA-200 พร้อมมวลลุ่มเข้าสองวันติด และ Slow Sto. ส่งสัญญาณบวกต่อเนื่อง หากผ่าน EMA-75 ที่ 11.80 บาท ลุ้นทดสอบต้านถัดไปที่ 12.50 บาท

MC รับ 12.00 บาท / ต้าน 12.50 – 12.80 บาท / Cut loss 11.80 บาท

ราคาปิด 12.20 บาท

ราคากลับมาขึ้นเหนือเส้น EMA-200 พร้อม Volume เริ่มกระตุก และ MACD เฟ็งพลิกตัวส่งสัญญาณบวก คาดราคามีโอกาสขึ้นต่อโดยมีแนวต้านที่ 12.50 – 12.80 บาท

ข่าวสำคัญช่วงเช้า

- ภาวะตลาดเงินบาท: เปิด 35.51 อ่อนค่าเล็กน้อย จากแรงซื้อดอลลาร์กลับ คาดกรอบ 35.40-35.65
- นทท.เข้าไทยแล้ว 22.6 ล้านคน แนวโน้มยังสดใส หลังเพิ่มเที่ยวบิน-วีซ่าฟรี
- สรท. ชี้ส่งออกไทยเริ่มสัญญาณดีทั้งปีติดลบไม่เกิน 1.5% ปีหน้าเบื้องต้นคาดฟื้นโต 0-2%
- SCB จับมือ DeeMoney แพลตฟอร์มธุรกรรมข้ามพรมแดนรุกตลาดเมียนมา ให้บริการโอนเงินระหว่างประเทศ
- PTTGC ลุ้นแจ้งจบ 8 พ.ย.เห็นสัญญาณฟื้นซัด Q3/66 พลิกกำไรรับค่าการกลั่นฟุ้ง-Stock gain

ที่มา : สำนักข่าวอินโฟเควสท์

นักวิเคราะห์ 02-6725999
วิลาสินี บุญมาสูงทรง ext.5937
วัชรินทร์ จงยรรยง ext.5936
ณัฐวุฒิ วงศ์เยาวรักษ์ ext.5805
สลักบุญ วงศ์อัครเดช ext.7287

ผู้ช่วยนักวิเคราะห์
ปณชัย กฤตธนชัย