



Globlex Group

7 Nov 23

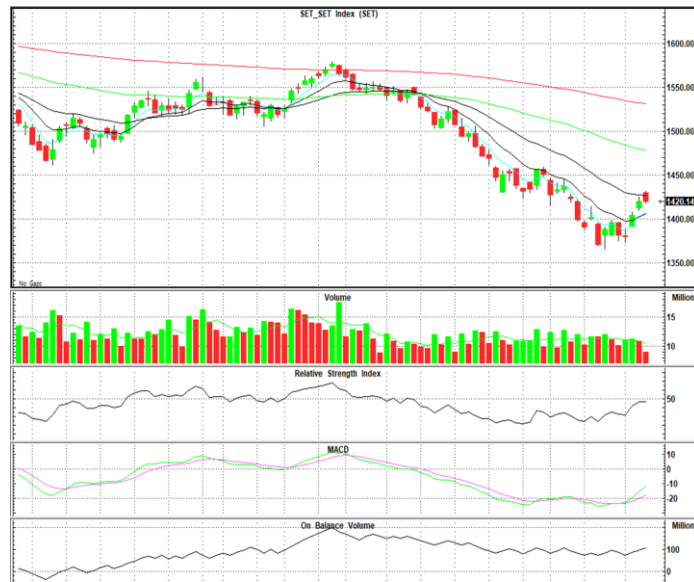
TECHNICAL INSIGHT

By Globlex Research Department

SET	Value	แนวรับ	แนวต้าน
1417.21 (-2.55)	42797mB	1410 / 1400	1425 / 1435

ดัชนีพื้นฐานโดยปิดสร้างแท่งเทียนแดงแต่ยังไม่สร้างจุดต่ำใหม่จากแท่งเทียนก่อนหน้าทำให้ยังไม่เสียทรงการรีบาวด์ สอดคล้องกับค่าสัญญาณ MACD ที่ปรับตัวขึ้นสนับสนุนทิศทางการรีบาวด์ เน้นสร้างฐานเหนือ 1,410 จุดเพื่อปรับตัวขึ้นต่อ

คำแนะนำ เน้นสร้างฐานเหนือ 1,410 จุดเพื่อปรับตัวขึ้นต่อ



หุ้นแนะนำทางเทคนิค

IVL				KEX			
ราคาปิด	แนวรับ	แนวต้าน	Cut loss	ราคาปิด	แนวรับ	แนวต้าน	Cut loss
26.00	25.50	26.75 / 27.50	25.25	5.70	5.15	6.50 / 7.30	4.85



กราฟทะลุจุดกึ่งกลางของระยะพักตัวพร้อมมวลกลุ่มที่เพิ่มขึ้น สอดคล้องกับค่าสัญญาณ MACD และ RSI ที่ชี้ขึ้นสนับสนุนทิศทาง ทำให้มีโอกาสปรับตัวขึ้นต่อได้



เกิดรูปแบบกลับตัว V Shape พร้อมมวลกลุ่มที่เพิ่มขึ้นติดต่อกัน 2 วันทำการ และกลับมาขึ้นเหนือเส้น EMA 5 และ 10 วันอีกทั้งเกิดสัญญาณ Golden Cross ทำให้มีโอกาสปรับตัวขึ้นต่อได้

Technical Analyst ณัฐวุฒิ วงศ์เยาวรักษ์
Assistant Technical Analyst วิชเรนทร์ จงยรรยง
Assistant Technical Analyst สลิกบุญ วงศ์อัครเดช
โทร.02-672-5999 EXT.5936

Disclaimer : ข้อมูลในรายงานนี้เป็นข้อมูลที่มีการเปิดเผยต่อสาธารณะซึ่งนักลงทุนสามารถเข้าถึงได้โดยทั่วไป และเป็นข้อมูลที่เชื่อว่าน่าเชื่อถือได้ ความคิดเห็นที่ปรากฏอยู่ในรายงานนี้เป็นเพียงการนำเสนอในมุมมองของบริษัทและเป็นความคิดเห็น ณ วันที่ที่ปรากฏในรายงานเท่านั้น ซึ่งอาจเปลี่ยนแปลงได้ภายหลังดังกล่าว โดยบริษัทไม่จำเป็นต้องแจ้งให้สาธารณชนหรือนักลงทุนทราบ รายงานนี้จัดทำขึ้นเพื่อเผยแพร่ข้อมูลให้แก่กลุ่มงานเท่านั้น บริษัทไม่รับผิดชอบต่อการนำข้อมูลหรือความคิดเห็นใดๆไปใช้ในทุกรูปแบบ ดังนั้นนักลงทุนจึงควรใช้ดุลยพินิจในการพิจารณาตัดสินใจก่อนการลงทุน นอกจากนี้ บริษัท หรือ บริษัทในกลุ่มของบริษัทอาจมีส่วนเกี่ยวข้องหรือผลประโยชน์ใดๆกับบริษัทใดๆที่ถูกกล่าวถึงในรายงานนี้ก็ได้