

7 พฤศจิกายน 2566
รายงานดัชนีตลาดหุ้น

	ปิด	เปลี่ยนแปลง	%
SET index	1,417.21	-2.55	-0.18
SET50	876.34	-2.39	-0.27
SET P/E		19.74	
SET P/BV		1.38	
SET Div. Yield		3.29%	
DOW	34095.86	34.54	0.10
NASDAQ	13518.78	40.50	0.30

ดัชนีชี้วัดเศรษฐกิจ/ตลาดหุ้น

	ปิด	%
เงินบาท/ดอลลาร์สหรัฐ	35.44	-0.37
ดอกเบี้ยพันธบัตรสหรัฐ 10 ปี	4.632	+11bps
ราคาน้ำมันเบรนท์ (US\$)	85.18	+0.34
ราคาน้ำมัน US WTI (US\$)	80.87	+0.05
ราคาน้ำมันดิบดูไบ (US\$)	86.33	+0.48
ดัชนีค่าระวางเรือ - BDI	1523	+4.17
ราคาทองคำสปอต (US\$)	1977	-0.73

มูลค่าการซื้อขาย 42,924 ล้านบาท

ล้านบาท	ซื้อ	ขาย	สุทธิ
สถาบันในประเทศ	3,360	3,551	-190
ต่างประเทศ	23,961	24,822	-861
รายบุคคล	12,791	11,927	864
บัญชีบริษัทหลักทรัพย์	2,812	2,625	187

มูลค่าการซื้อขายสูงสุด รายอุตสาหกรรม

	ล้านบาท	%	% of total
Energy	7,587	-1.0	17.7
Bank	4,805	-0.5	11.2
Comm	3,870	-0.5	9.0
Health	3,244	-1.5	7.6
Ict	3,053	0.9	7.1

มูลค่าการซื้อขายสูงสุด รายหลักทรัพย์

	ปิด (บาท)	%	ล้านบาท
PTTEP	163.50	-0.9	1,821
ADVANC	222	1.4	1,503
CPALL	56.25	-0.9	1,417
KBANK	132	-1.1	1,339
BDMS	26.50	-1.9	1,314

ทิศทางตลาดหุ้นวันนี้

(รักพงศ์ ไชยสุภารากุล เลขทะเบียนฯ: 19838)

แก๊งตัวสร้างฐาน รอปัจจัยต่างประเทศเพิ่มเติม

ฝ่ายวิจัย KGI ประเมิน SET Index วันอังคาร เทตไซด์เวย์... หลังจากเมื่อวานนี้ ตลาดหุ้นไทยเปิดบวกต่อแต่เย็นไม่ได้ (อ่อนแอกว่าคาด) และเผชิญแรงขายทำกำไร ขณะที่โฟลว์ต่างชาติยังไม่ชัดเจนแม้ค่าเงินบาทแข็งค่าต่อเนื่องหลายวัน... สำหรับในวันนี้ ปัจจัยโดยรวมต่อตลาดเป็นกลาง/ลบเล็กน้อย i) (-) บอนด์ยีลด์ 10 ปีของสหรัฐฯ รีบาวด์เมื่อคืนนี้ หลังจากปรับลดลงก่อนการประชุมเฟด และตัวเลขภาคแรงงานที่ชะลอตัวลง ขณะที่นักลงทุนติดตามถ้อยแถลงของผู้ว่าการเฟดถึง 4 ท่านในคืนวันนี้ เพื่อประเมินทิศทางนโยบายการเงินสหรัฐฯ ii) (0) ตลาดรอตัวเลขาการค้าระหว่างประเทศของจีน เดือน ต.ค. ซึ่งตลาดคาดว่าส่งออกของจีนจะลดลง 3.3% YoY ดีขึ้นเล็กน้อยเมื่อเทียบกับที่หดตัว 6.2% YoY ในเดือน ก.ย. iii) (0/-) สถานการณ์ระหว่างอิสราเอลและกลุ่มฮามาสดูตึงเครียดมากขึ้น หลังจากอิสราเอลทิ้งระเบิดมุกเข้าเมืองกาซาที่ตีภายใน 48 ชม. จากนั้น... ภาพรวม SET Index โกลด์เดียวกับที่เราให้มุมมองในกลยุทธ์รายสัปดาห์ ว่าหุ้นไทยน่าจะฟื้นได้แต่ไม่มาก เนื่องจากหุ้นกลุ่มที่ถูกขายหนักๆ เช่นกลุ่มไฟแนนซ์และกลุ่มไฟฟ้า ได้รีบาวด์กลับมาแล้ว... ด้านปัจจัยภายในประเทศ วันนี้ไม่มีรายงานตัวเลขเศรษฐกิจใดๆ และนักลงทุนยังคงติดตามประเด็นข่าวเกี่ยวกับรายละเอียดของมาตรการดิจิทัลวอลเล็ต ถ้าสุดท้ายมีกระแสข่าวว่านายกฯ เศรษฐฯ ทวีสิน จะเป็นผู้แถลงด้วยตัวเอง ในวันที่ 10 พ.ย.

หุ้นเด่นวันนี้ ตามปัจจัยพื้นฐาน

(สุชาติ ภิรตวรรณรัตน์ เลขทะเบียนฯ: 28668)

เก็งกำไร SAFE, SFLEX, HMPRO*

- **SAFE (เป้าพื้นฐาน 23.8 บาท)** 1) ประเมินแนวรับ 19.7 บาท / แนวต้าน 20.3 – 21.0 บาท กรณี Break ผ่านกรอบแนวต้านนี้ได้ มีโอกาสฟื้นตัวต่อเนื่องทดสอบแนวต้านถัดไป +/- 22.0 บาท (Stop loss 19.4 บาท) 2) ประเมิน Sentiment บวกจาก i) ปี 2567 เป็นปีนักซ์ตร “มะโรง” คาดหนุนการใช้บริการศูนย์ผู้มีส่วนเกี่ยวข้องเพิ่มขึ้นตั้งแต่ 4Q66 – 1Q67 โดยเฉพาะชาวจีน ii) การเปิดฟรีวีซ่าประเทศจีน + ได้วัน คาดหนุนการเดินทางมาใช้บริการฯ 3) จาก นสพ ข่าววันนี้ เตรียมเปิดสาขาใหม่เปิดอีก 2 แห่ง งบลงทุน แห่งละ 100 – 120 ล้านบาท (งบ CAPEX 200 – 240 ล้านบาท) หากเปิดศูนย์บริการ 2 แห่งจะเป็นการขยายสาขามากกว่าประมาณการฯ โดย CAPEX ในประมาณการฯ 1 – 2 ปีนี้รวมกันเพียง 140 ล้านบาท (เป็น Upside ต่อประมาณการฯ) 3) Forward PE ปี 2567 คาดจะต่ำเพียง 22.6 เท่า ยังต่ำกว่าค่าเฉลี่ยธุรกิจนี้ในต่างประเทศที่ราว 28 – 35 เท่า
- **SFLEX (เป้าพื้นฐาน 6.0 บาท)** 1) ประเมินแนวรับ 3.34 บาท / แนวต้าน 3.56 – 3.68 บาท กรณี Break ผ่านกรอบแนวต้านนี้ได้ มีโอกาสฟื้นตัวต่อเนื่องทดสอบแนวต้านถัดไป +/- 3.90 บาท (Stop loss 3.3 บาท) 2) ประเมินแนวโน้มผลการดำเนินงาน 3Q66 จะยังโต YoY และดีต่อเนื่องใน 4Q66 (รับรู้กำไรจาก JV ที่เวียดนามกับ SCGP* ในเดือน ธ.ค. นี้ และคาดเริ่มได้ BOI ลดภาษีเต็มไตรมาส) ... ทั้งนี้ฝ่ายวิจัยคาดกำไร 3Q66 = 43.2 ล้านบาท 3) ราคาน้ำมันเริ่มพัก + ค่าเงินบาทเริ่มกลับมาแข็งค่า เป็นบวกต่อ Sentiment ด้านต้นทุนการผลิต หลังจาก 2 ปัจจัยนี้เป็นปัจจัยกดดัน Sentiment การลงทุนในช่วงที่ผ่านมา 4) Forward PE ลดลงเหลือเพียง 15.4 เท่า (คิดเป็นราว -1 เท่าของส่วนเบี่ยงเบนมาตรฐานในอดีต) ขณะที่คาด Earnings momentum ยังเป็นบวกต่อเนื่อง
- **HMPRO* (เป้าพื้นฐาน 16 บาท)** 1) ประเมินแนวรับ 11.8 บาท / แนวต้าน 12.1 – 12.5 บาท กรณี Break ผ่านกรอบแนวต้านนี้ได้ มีโอกาสฟื้นตัวต่อเนื่องทดสอบแนวต้านถัดไป +/- 13.3 บาท (Stop loss 11.4 บาท) 2) ประเมิน Catalyst บวกจาก i) แนวโน้มผลการดำเนินงาน 4Q66 คาดฟื้นตัวดีเป็น High season ii) ผู้ประกอบการอสังหาริมทรัพย์ทยอยปรับขึ้นราคาและคอนโดฯ อีกครั้ง คาดเป็นบวกต่อยอดขายเฟอร์นิเจอร์ตกแต่งบ้าน iii) คาดรับ Sentiment บวกจากมาตรการกระตุ้นเศรษฐกิจของภาครัฐฯ (เร็วขึ้น) 3) Valuation ถูก โดย Forward PE ลดลงเหลือเพียง 22 เท่า ต่ำกว่า - 2 เท่าของส่วนเบี่ยงเบนมาตรฐานในอดีตที่ +/-23 เท่า แล้ว ขณะที่คาดแนวโน้มกำไรยังเติบโต YoY

<https://www.kgiworld.co.th>

หมายเหตุ: 1. *บริษัทอาจเป็นผู้ถือครองสำคัญแสดงสิทธิอนุพันธ์บนหลักทรัพย์นี้ / 2. เป้าพื้นฐาน หมายถึง ราคาเป้าหมายเชิงพื้นฐาน (Forecasted 12M Target price) ที่อ้างอิงจากบทวิเคราะห์ที่ปัจจัยพื้นฐานฉบับล่าสุดของฝ่ายวิจัย / 3. เป้า Consensus หมายถึง ค่าเฉลี่ยของราคาเป้าหมายเชิงพื้นฐานที่จัดทำโดย Bloomberg consensus หรือ IAA Consensus

Disclaimer

บริษัทหลักทรัพย์ เคจีไอ (ประเทศไทย) จำกัด (มหาชน) (“บริษัท”) มิได้ให้การรับรองใดๆ ถึงความถูกต้องและแท้จริงของข้อมูลในเอกสารนี้ (“ข้อมูล”) ดังนั้นไม่ว่าจะด้วยเหตุใดก็ตาม บริษัทไม่ขอรับผิดชอบต่อความเสียหายในรายได้ หรือผลประโยชน์ใดๆ ทั้งทางตรงและทางอ้อมที่เกิดขึ้นจากการใช้ ข้อมูล และข้อมูลนี้มิได้จัดทำขึ้นเพื่อเป็นการชักชวนหรือชี้แนะให้ซื้อขายหลักทรัพย์ใดๆ ทั้งนี้ข้อมูลถูกจัดทำขึ้นจากแหล่งข้อมูลที่เป็นปัจจุบันและ บริษัทสงวนสิทธิในการแก้ไขข้อความใดๆในเอกสารนี้โดยมิต้องบอกกล่าวล่วงหน้า

7 พฤศจิกายน 2566
หุ้นที่แนะนำก่อนหน้า

(+) **ADVANC* เติบโตดีกว่าเป้าหมาย ถึง 3BB ล้านรายจ่ายค่า! 'สมชัย' ยืนยันควบปรอดแบนด์ 'เพื่ออนุมัติ' มั่นใจ 10 พ.ย. สะเต็ดน้ำ (ข่าวหุ้น)** AIS ประกาศหลังควบรวม 3BB เติบโตเร็วไปรษณีย์ดิจิทัล กลุ่มลูกค้ามือถือคู่แข่งรายจ่ายค่า 1 ล้านรายทันที ยืนยันงบกำไรปรอดแบนด์ต่างจากทรู-ดีแทค ระบุชัด ยืนยันให้กสทช. "เพื่ออนุมัติ" ไม่ได้รับทราบ และไม่ถือว่าเข้าข่ายผูกขาด เหตุมีผู้เล่นในตลาดเหลืออีกเพียง ฟากบรอดคาสทช.ส่งสัญญาณ 10 พ.ย. ฟันธงแน่นอน หลังข้อมูลต่างประเทศฉบับสมบูรณ์ส่งถึงมือครบแล้ว

(+) **SAFE ร่วมทุนรพ.ในต่างประเทศ เล็งเปิดคลินิกรักษาผู้มีบุตรยาก (ข่าวหุ้น)** SAFE ร่วมทุน "รพ. ต่างประเทศ" เปิดคลินิกรักษาผู้มีบุตรยาก เร่งขยายสาขาในไทยอีก 2 สาขา ตั้งเป้าปีนี้โต 20-30% ย้ำชัด กลุ่มผู้ถือหุ้นใหญ่ถืออัตรทั้งหมด 100% เกินกว่าเกณฑ์ตลาด.ตั้งแต่เทรตวันแรก ล้นไตรมาส 3/66 เด็ง!

(+ **กลุ่มนิคมฯ, ยานยนต์) ผลิตรถยนต์ไฟฟ้าในไทย (ไทยรัฐ)** "บีโอไอ" เทกกลุ่มทพลงทุน ชาติอุตสาหกรรม "บีโอไอ" ห่วงล้อม 2 ค่ารถยนต์ไฟฟ้า ของประเทศไทยอุตสาหกรรม "Ceer"- "Lucid" เข้า มาลงทุนในประเทศไทยเป็นฐานการผลิตเพื่อส่งออกไปตลาดอาเซียน ขณะที่อุตสาหกรรมเชิงพาณิชย์ ไทยให้เข้าไปลงทุนผลิตชิ้นส่วน-อุปกรณ์รถยนต์

(-) **'เศรษฐา' ชิดเส้น ปม 'ค่าแรง' พ.ย. ก่อนชงเข้าครม. (กรุงเทพธุรกิจ)** นายกฯ เร่งคณะทำงาน ศึกษาปรับขึ้นเงินเดือนขรก.-ค่าแรงขั้นต่ำ ต้องรายงานความเป็นไปได้สิ้นเดือน พ.ย.นี้ ขอฟัง รวม.แรงงาน อีกครั้งหลังระบอบอาจไม่ได้ 400 บาททุกพื้นที่ "ปานปรีย์" ชิดเส้น 3 สัปดาห์ได้ข้อสรุปผลศึกษา 2 กรณี "พิพัฒน์" สั่งสำรวจ ความต้องการค่าแรงทั่วประเทศภายใน 17 พ.ย. ก่อนถกไตรภาคี นำเสนอครม. พิจารณา

หุ้นที่แนะนำก่อนหน้า

- **MAJOR* (เป้าพื้นฐาน 20.6 บาท)** แนวรับ 15.6 บาท / แนวต้าน 16.1 – 16.5 บาท (Trailing stop 15.1 บาท)
- **SAWAD* (เป้าพื้นฐาน 63 บาท)** แนวรับ 45.5 บาท / แนวต้าน 48 - 50 บาท (Trailing stop 43.5 บาท)
- **OR* (เป้าพื้นฐาน 25.5 บาท)** แนวรับ 18.8 บาท / แนวต้าน 19.2 – 19.4 บาท (Trailing stop 18.3 บาท)
- **SCGP* (เป้าพื้นฐาน 39 บาท)** แนวรับ 37.0 บาท / แนวต้าน 38.5 – 40.0 บาท (Trailing stop 35.5 บาท)
- **TU* (เป้าพื้นฐาน 19.4 บาท)** แนวรับ 13.8 บาท / แนวต้าน 14.3 – 14.5 บาท (Trailing stop 13.6 บาท)
- **CPN* (เป้าพื้นฐาน 83 บาท)** แนวรับ 63.0 บาท / แนวต้าน 64.75 – 66.0 บาท (Stop loss 62 บาท)
- **AH (เป้า Consensus 45.17 บาท)** แนวรับ 30.0 บาท / แนวต้าน 31.25 – 32.5 บาท (Stop loss 29.0 บาท)
- **ERW* (เป้าพื้นฐาน 5.65 บาท)** แนวรับ 5.15 บาท / แนวต้าน 5.35 – 5.5 บาท (Stop loss 5.0 บาท)
- **CPALL* (เป้าพื้นฐาน 74 บาท)** แนวรับ 56 บาท / แนวต้าน 57.5 – 59.0 บาท (Stop loss 55 บาท)

สรุป Report ตามปัจจัยพื้นฐานวันนี้

- **PSH* แนะนำ "ซื้อ" เป้าพื้นฐาน 14.6 บาท** ฝ่ายวิจัยฯ คาดกำไร 3Q66 = 548 ล้านบาท (-11.5% YoY, -47.2% QoQ) ฝ่ายวิจัยฯ ปรับลดประมาณการฯลง และปรับลดราคาเป้าหมายลงเป็น 14.6 บาท (เดิม 15.4 บาท) แต่ยังคงแนะนำ "ซื้อ" โดยประเมินแนวโน้มธุรกิจโรงพยาบาลมีพัฒนาการที่ดีขึ้น / Dividend yield สูงปีละ 7 – 8% / Valuation ถูก PBV ต่ำเพียง 0.6 เท่า และ DE ratio ต่ำ
- **OR* แนะนำ "ถือ" เป้าพื้นฐาน 10.2 บาท** ฝ่ายวิจัยฯ คาดกำไร 3Q66 = 982 ล้านบาท (+16% YoY, +12.5% QoQ) โดยคาดมีกำไรพิเศษในไตรมาสธันวาคม 340 ล้านบาท ฝ่ายวิจัยฯปรับลดประมาณการฯลง และปรับราคาเป้าหมายลงเป็น 10.2 บาท (เดิม 12.6 บาท) ปรับคำแนะนำลงเป็น "ถือ" (เดิม "ซื้อ")
- **TACC แนะนำ "ซื้อ" เป้าพื้นฐาน 5.95 บาท** ฝ่ายวิจัยฯ คาดกำไร 3Q66 = 56 ล้านบาท (-10.6% YoY +3.1% QoQ) ฝ่ายวิจัยฯปรับลดประมาณการฯลง แต่ยังคงแนะนำ "ซื้อ" เป้าหมาย 5.95 บาท (เดิม 8.6 บาท)

<https://www.kgiworld.co.th>

หมายเหตุ: 1. *บริษัทอาจเป็นผู้ถือครองสำคัญแสดงสิทธิหรือพันธบัตรหลักทรัพย์นี้ / 2. เป้าพื้นฐาน หมายถึง ราคาเป้าหมายเชิงพื้นฐาน (Forecasted 12M Target price) ที่อ้างอิงจากบทวิเคราะห์ที่ปัจจัยพื้นฐานฉบับล่าสุดของฝ่ายวิจัยฯ / 3. เป้า Consensus หมายถึง ค่าเฉลี่ยของราคาเป้าหมายเชิงพื้นฐานที่จัดทำโดย Bloomberg consensus หรือ IAA Consensus

Disclaimer

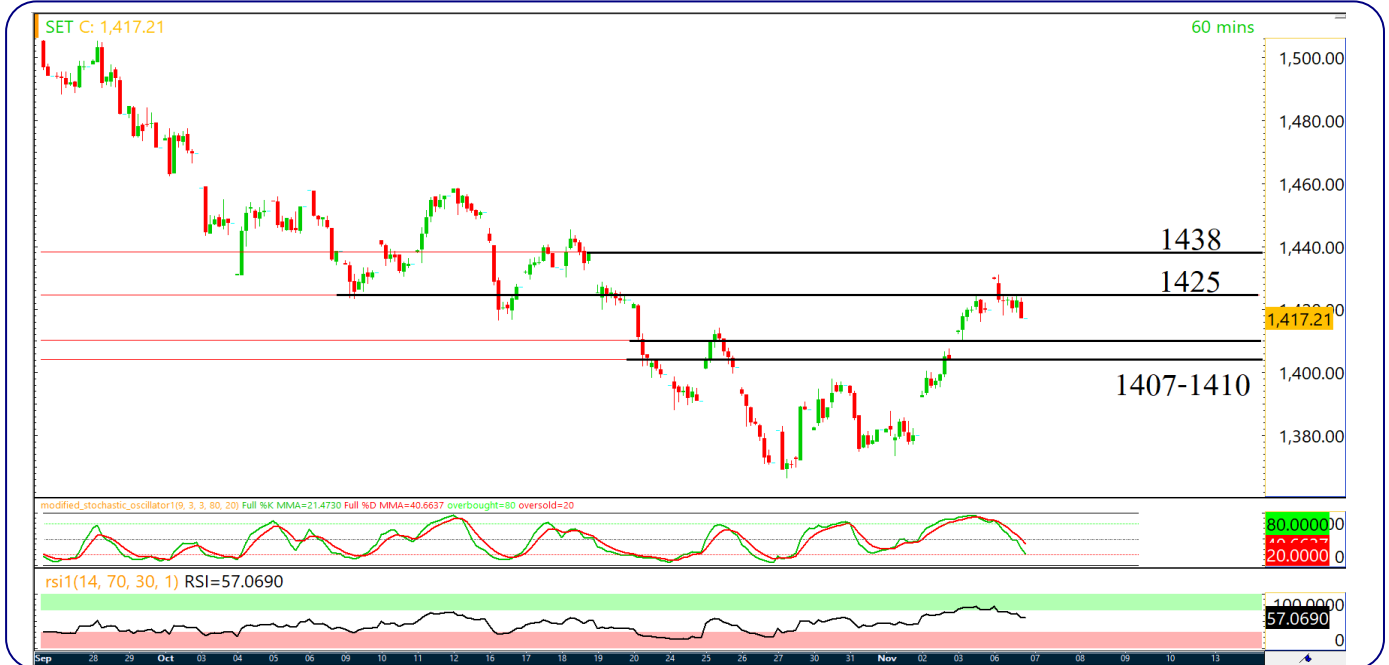
บริษัทหลักทรัพย์ เคจีไอ (ประเทศไทย) จำกัด (มหาชน) ("บริษัท") มิได้ให้การรับรองใดๆ ถึงความถูกต้องและแท้จริงของข้อมูลในเอกสารนี้ ("ข้อมูล") ดังนั้นไม่ว่าจะด้วยเหตุใดก็ตาม บริษัทไม่ขอรับผิดชอบต่อความเสียหายในรายได้ หรือผลประโยชน์ใดๆ ทั้งทางตรงและทางอ้อมที่เกิดขึ้นจากการใช้ ข้อมูล และข้อมูลนี้มิได้จัดทำขึ้นเพื่อเป็นการชักชวนหรือชี้แนะให้ซื้อขายหลักทรัพย์ใดๆ ทั้งนี้ข้อมูลถูกจัดทำขึ้นจากแหล่งข้อมูลที่เป็นปัจจุบันและ บริษัทสงวนสิทธิในการแก้ไขข้อความใดๆในเอกสารนี้โดยมิต้องบอกกล่าวล่วงหน้า

มุมมอง SET Index (Morning Session 7-November-23)

กลยุทธ์ของ ป้าทอน CMT®

โทร 66.2658.8888 คิว 8843

อีเมล kritisapongp@kgi.co.th



SET Index: แนว sideways ในกรอบ 1407-1425

SET Index: ปิด 1417.21, -2.55 จุด, -0.18%, มูลค่าการซื้อขาย 4.29 หมื่นล้านบาท

SET Index เมื่อวานนี้: ดัชนีปรับตัวลง มีแรงขายเด่นกลุ่มพลังงาน การแพทย์ ธนาคาร และค้าปลีก

SET Index เข้าวันนี้: แนว sideways ในกรอบ 1407-1428 เนื่องจากเมื่อวานนี้ดัชนีเปิด gap ขึ้น และทำ high ที่ 1431

โดยหลังจากนั้นดัชนีแนว sideways down ตลอดทั้งวัน และปิดที่บริเวณ low ของวัน ระยะสั้นคาดดัชนีมีโอกาสปรับตัวลงปิด gap บริเวณ 1407-1410 เพื่อลดความร้อนแรงของ RSI และ Modified Stochastic ในกราฟรายชั่วโมง แนะนำหากดัชนีเริ่มมีแรงซื้อกลับภายหลังปรับตัวลงปิด gap บริเวณ 1407-1410 อาจใช้เป็นโอกาสเก็งกำไรเพื่อเล่น rebound ในระยะสั้น

แนวรับ 1400 / 1407

แนวต้าน 1425 / 1438

กลยุทธ์การลงทุน

มีหุ้น: จังหวะ rebound เป็นโอกาสเก็งกำไรไปที่แนวต้าน 1425 หรือ 1438

ไม่มีหุ้น: หากดัชนีย่อตัวไม่หลุดแนวรับบริเวณ 1407-1410 มองเป็นโอกาสเล่นเก็งกำไรภายในวัน ไปที่แนวต้าน 1425 หรือ 1438 โดยมีจุดตัดขาดทุนที่ชัดเจน

<http://www.kgiworld.co.th>

Disclaimer

บริษัทหลักทรัพย์ เคจีไอ (ประเทศไทย) จำกัด (มหาชน) (“บริษัท”) มิได้ให้การรับรองใดๆ ถึงความถูกต้องและแท้จริงของข้อมูลในเอกสารนี้ (“ข้อมูล”) ดังนั้นไม่ว่าจะด้วยเหตุใดก็ตาม บริษัทไม่ขอรับผิดชอบต่อความเสียหายในรายได้ หรือผลประโยชน์ใดๆ ทั้งทางตรงและทางอ้อมที่เกิดขึ้นจากการใช้ ข้อมูล และข้อมูลนี้มีได้จัดทำขึ้นเพื่อเป็นการชักชวนหรือชี้แนะให้ซื้อขายหลักทรัพย์ใดๆ ทั้งนี้ ข้อมูลถูกจัดทำขึ้นจากแหล่งข้อมูลที่เป็นปัจจุบันและ บริษัทสงวนสิทธิในการแก้ไขข้อมูลใดๆ ในเอกสารนี้โดยมีคองบกล่าวล่วงหน้า ปัจจุบัน บริษัทจะทำการในฐานะผู้ออกหลักทรัพย์และที่ปรึกษาทางการเงินของโบสถ์คุณแสดงสิทธิอนุพันธ์บนหุ้นสามัญวม. ปตท.

หุ้นเด่นทางเทคนิค

กลยุทธ์ฟงส์ ปาทานCMT®
โทร 66.2658.8888 ต่อ 8843
อีเมล kritsapongp@kgi.co.th



JAS*

แนวรับ 2.10-2.14

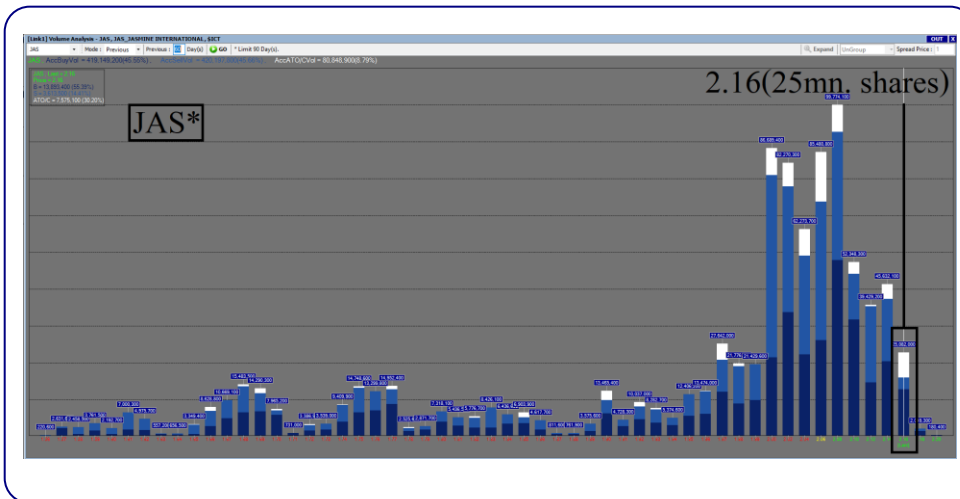
แนวต้าน 2.20 / 2.30

ตัดขาดทุน 2.08

JAS* กราฟรายวัน

ราคาจ่อ break แนวต้านกรอบบนการพักตัวรูปแบบ flag ประกอบกับเกิดสัญญาณบวกจากเส้น MACD ที่ตัดเส้น Signal ขึ้นอีกครั้ง มองว่าน่าจะทำกำไรในระยะสั้น เพื่อคาดหวังการปรับตัวขึ้น

Volume Analysis



ที่ราคาเปิด 2.16 มองว่าน่าซื้อเพราะ หากราคาผ่านแนวต้านที่ 2.16 ซึ่งมี ปริมาณการซื้อขายประมาณ 25 ล้าน หุ้น โดยหลังจากนั้นแนวต้าน ปริมาณ การซื้อขายลดลงเหลือเฉลี่ยประมาณ 1.1 ล้านหุ้นต่อแท่งถือว่าแนวต้าน ปริมาณการซื้อขายลดไปกว่า 96% จึง คาดว่าราคาจะปรับตัวขึ้นต่อได้ง่าย

กลยุทธ์การลงทุน

คำแนะนำ: ซื้อเก็งกำไรที่แนวรับ 2.10-2.14 คาดหวังการขึ้นทดสอบแนวต้านระยะสั้นที่ 2.20 หรือ 2.30 ตัดขาดทุนเมื่อหลุด 2.08

Disclaimer

บริษัทหลักทรัพย์ เคจีไอ (ประเทศไทย) จำกัด (มหาชน) ("บริษัท") มิได้ให้การรับรองใดๆ ถึงความถูกต้องและแท้จริงของข้อมูลในเอกสารนี้ ("ข้อมูล") ดังนั้นไม่ว่าจะด้วยเหตุใดก็ตาม บริษัทไม่ขอรับผิดชอบต่อความเสียหายในรายได้ หรือผลประโยชน์ใดๆ ทั้งทางตรงและทางอ้อมที่เกิดขึ้นจากการใช้ ข้อมูล และข้อมูลนี้มีได้จัดทำขึ้นเพื่อเป็นการชักชวนหรือชี้แนะให้ซื้อขายหลักทรัพย์ใดๆ ทั้งนี้ข้อมูลถูกจัดทำขึ้นจากแหล่งข้อมูลที่เป็นปัจจุบันและ บริษัทสงวนสิทธิในการแก้ไขข้อความใดๆ ในเอกสารนี้โดยมิต้องบอกกล่าวล่วงหน้า

หุ้นเด่นทางเทคนิค

กลยุทธ์ฟงส์ ปาทานCMT®
โทร 66.2658.8888 ต่อ 8843
อีเมล kritsapong@kgi.co.th

แนวโน้มราคา



WHA*

แนวรับ 5.00-5.10

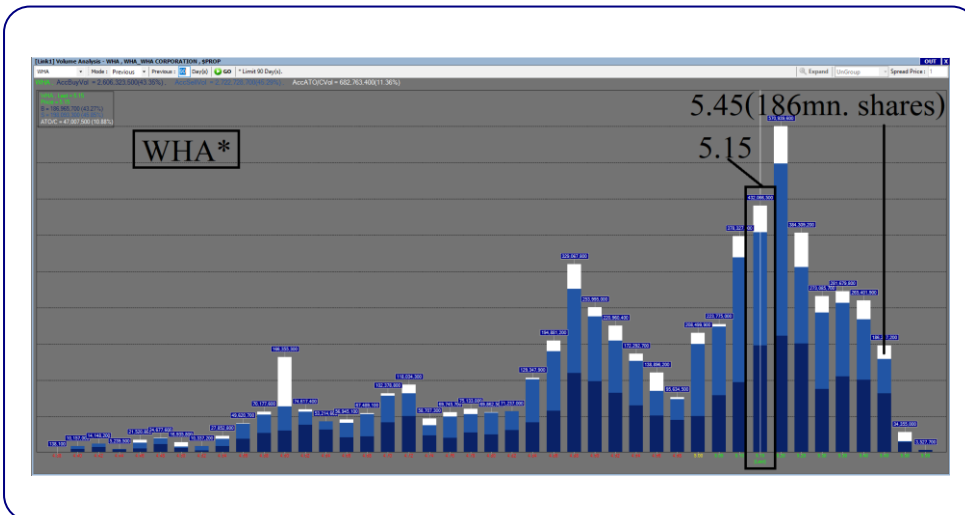
แนวต้าน 5.30 / 5.45

ตัดขาดทุน 4.98

WHA* กราฟรายวัน

ราคา rebound จากแนวรับกรอบ sideways ช่วง 5.00-5.50 ประกอบกับเกิดสัญญาณบวกจาก modified stochastic ที่สั้น %k ตัดขึ้นจากเขต oversold มองว่าน่าเก็งกำไรในระยะสั้น เพื่อคาดหวังการปรับตัวขึ้น

Volume Analysis



ที่ราคาปิด 5.15 มองว่าน่าซื้อเพราะหากราคาผ่านแนวต้านที่ 5.45 ซึ่งมีปริมาณการซื้อขายประมาณ 186 ล้านหุ้น โดยหลังจากนั้นแนวต้าน ปริมาณการซื้อขายลดลงเหลือเฉลี่ยประมาณ 19 ล้านหุ้นต่อแท่งถือว่าแนวต้านปริมาณการซื้อขายลดไปกว่า 90% จึงคาดว่าราคาจะปรับตัวขึ้นต่อได้ง่าย

กลยุทธ์การลงทุน

คำแนะนำ: ซื้อเก็งกำไรที่แนวรับ 5.00-5.10 คาดหวังการขึ้นทดสอบแนวต้านระยะสั้นที่ 5.30 หรือ 5.45 ตัดขาดทุนเมื่อหลุด 4.98

<https://www.kgiworld.co.th>

หมายเหตุ: 1. *บริษัทอาจเป็นผู้ถือครองที่สำคัญแสดงสิทธิอนุพันธ์บนหลักทรัพย์นี้ / 2. เป้าพื้นฐาน หมายถึง ราคาเป้าหมายเชิงพื้นฐาน (Forecasted 12M Target price) ที่อ้างอิงจากทวิเคราะห์ปีปัจจัยพื้นฐานฉบับล่าสุดของฝ่ายวิจัย / 3. เป้า Consensus หมายถึง ค่าเฉลี่ยของราคาเป้าหมายเชิงพื้นฐานที่จัดทำโดย Bloomberg consensus หรือ IAA Consensus

Disclaimer

บริษัทหลักทรัพย์ เคจีไอ (ประเทศไทย) จำกัด (มหาชน) ("บริษัท") มิได้ให้การรับรองใดๆ ถึงความถูกต้องและแท้จริงของข้อมูลในเอกสารนี้ ("ข้อมูล") ดังนั้นไม่ว่าจะด้วยเหตุใดก็ตาม บริษัทไม่ขอรับผิดชอบต่อความเสียหายในรายได้ หรือผลประโยชน์ใดๆ ทั้งทางตรงและทางอ้อมที่เกิดขึ้นจากการใช้ ข้อมูล และข้อมูลนี้มิได้จัดทำขึ้นเพื่อเป็นการชักชวนหรือแนะนำให้ซื้อขายหลักทรัพย์ใดๆ ทั้งนี้ข้อมูลถูกจัดทำขึ้นจากแหล่งข้อมูลที่เป็นปัจจุบันและ บริษัทสงวนสิทธิในการแก้ไขข้อความใดๆ ในเอกสารนี้โดยมิต้องบอกกล่าวล่วงหน้า

กลยุทธ์หุ้นที่เคยแนะนำ

กลยุทธ์ฟังกส์ ปาทานCMT®
โทร 66.2658.8888 คอ 8843
อีเมล krittapongp@kgi.co.th

ชื่อหุ้น	คำแนะนำ	ราคาต้นทุน	แนวรับ	แนวต้าน	Stop Loss	Trailing Stop	วันที่แนะนำ
BA	ถือ	14.80	14.80	15.50/16.00		14.80	6-Nov-23
GLOBAL*	ถือ	16.60	16.10-16.40	17.00/17.60	16.00		6-Nov-23
GULF*	ถือ	45.25	44.50	46.75/48.75	44.00		3-Nov-23
COM7*	ตัดขาดทุน	28.25	-	-	27.00		3-Nov-23
TAN	ถือ	17.20	16.80-17.00	17.40/18.00	16.70		3-Nov-23
HANA*	ถือ	55.00	54.00-54.50	56.50/58.00	53.00		2-Nov-23
KCE*	ถือ	53.25	53.25	59.00/61.00		56.50	2-Nov-23
CBG*	ถือ	72.00	72.00	76.00/78.00		73.50	2-Nov-23
TRP	ถือ	16.90	16.90	19.00/20.00		18.00	1-Nov-23
ITC	ขายทำกำไร	19.40	-	-		20.00	1-Nov-23
CPN*	ตัดขาดทุน	62.50	-	-		63.50	31-Oct-23

หมายเหตุ

- กลยุทธ์หุ้นที่เคยแนะนำ คือ การติดตามคำแนะนำหุ้นเด่นทางเทคนิคที่เคยแนะนำในช่วง 5 วันที่ผ่านมา
- คำแนะนำ แบ่งเป็น 4 แบบคือ “ถือ” หมายถึง ถือหุ้นหรือคงสถานะตามเดิม, “ขายทำกำไร” หมายถึง ขายที่ราคา Trailing Stop หรือแนวต้านที่ 2, “ขายทำทุน” หมายถึง ขายที่ราคาต้นทุน, “ตัดขาดทุน” หมายถึง ขายที่ราคา Stop Loss
- ราคาค้นทุนคือ ราคาเปิดของหุ้นในวันที่แนะนำ ซึ่งเป็นเพียงราคาสมมติเพื่ออ้างอิงคำแนะนำหุ้นตัวนั้น ๆ ทั้งนี้ไม่ได้เป็นการแนะนำให้ซื้อหุ้นที่ราคาเปิดแต่อย่างใด
- หุ้นจะถูกนำออกจากตาราง 2 กรณี ดังนี้) ปรับตัวถึงแนวต้านที่ 2 หรือ Trailing หรือ Stop Loss อย่างใดอย่างหนึ่ง ii) อยู่ในตารางเกิน 5 วันทำการ
- Trailing Stop คือ จุดของราคาที่ใช้เป็นจุดขายทำกำไรหรือขายเพื่อรักษาดำเนินทุน ส่วนมากจะถูกกำหนดเมื่อราคาปรับตัวขึ้นจากราคาค้นทุน
- หุ้นและคำแนะนำในตารางด้านบนเป็นเพียงแนวทางการลงทุนเท่านั้น โดยมีได้รับรองผลตอบแทนจากการลงทุนแต่อย่างใด

<https://www.kgiworld.co.th>

หมายเหตุ: 1. “บริษัทอาจเป็นผู้ถือครองหุ้นสำคัญแสดงสิทธิออกพันธบัตรหลักทรัพย์นี้ / 2. เป้าพื้นฐาน หมายถึง ราคาเป้าหมายเชิงพื้นฐาน (Forecasted 12M Target price) ที่อ้างอิงจากบทวิเคราะห์ที่ปัจจัยพื้นฐานฉบับล่าสุดของฝ่ายวิจัย / 3. เป้า Consensus หมายถึง ค่าเฉลี่ยของราคาเป้าหมายเชิงพื้นฐานที่จัดทำโดย Bloomberg consensus หรือ IAA Consensus

Disclaimer

บริษัทหลักทรัพย์ เคจีไอ (ประเทศไทย) จำกัด (มหาชน) (“บริษัท”) มิได้ให้การรับรองใดๆ ถึงความถูกต้องและแท้จริงของข้อมูลในเอกสารนี้ (“ข้อมูล”) ดังนั้นไม่ว่าจะด้วยเหตุใดก็ตาม บริษัทไม่ขอรับผิดชอบต่อความเสียหายในรายได้ หรือผลประโยชน์ใดๆ ทั้งทางตรงและทางอ้อมที่เกิดขึ้นจากการใช้ ข้อมูล และข้อมูลนี้มีได้จัดทำขึ้นเพื่อการชักชวนหรือชี้แนะให้ซื้อขายหลักทรัพย์ใดๆ ทั้งนี้ข้อมูลถูกจัดทำขึ้นจากแหล่งข้อมูลที่เป็นปัจจุบันและ บริษัทสงวนสิทธิในการแก้ไขข้อความใดๆในเอกสารนี้โดยมิต้องบอกกล่าวล่วงหน้า

รายงานเอ็นวีดีอาร์ (NVDR) ปรฐจวัน
จำนวนฐนุ้ฒนุ้เพิ่มขึ้นสูงสุด 20 อันดับ

ชื้อฐนุ้	ราคา (บาท)	จำนวนฐนุ้ฒนุ้ที่ถือ (ล้านฐนุ้)		เอ็นวีดีอาร์เปลี่ยนแปลง		
		3 ฬ.ย. 66	6 ฬ.ย. 66	(พันฐนุ้)	มูลค่า (ล้านบาท)	(%)
JAS	2.16	285.08	292.76	7,675.6	16.33	2.7
RABBIT	0.59	373.43	379.87	6,431.9	3.86	1.7
PSP	4.34	29.31	33.70	4,395.1	18.75	15.0
SC	3.48	81.51	85.79	4,274.6	14.72	5.2
PSG	0.66	3,384.71	3,387.52	2,809.4	1.80	0.1
SUPER	0.43	751.18	753.82	2,641.8	1.15	0.4
SUSCO	4.86	61.55	64.12	2,568.9	12.46	4.2
INTUCH	69.50	182.65	185.13	2,476.9	171.27	1.4
IVL	26.00	454.97	457.43	2,455.8	64.34	0.5
CIG	0.08	74.52	76.81	2,293.5	0.16	3.1
CCET	1.52	101.20	103.11	1,909.7	3.07	1.9
TWZ	0.05	531.51	533.34	1,828.0	0.07	0.3
KKP	49.50	45.92	47.65	1,736.5	86.00	3.8
SAWAD	46.00	101.30	102.83	1,531.6	71.22	1.5
PTTEP	163.50	389.75	391.24	1,489.1	245.16	0.4
OR	18.90	284.49	285.94	1,452.4	27.70	0.5
CHG	3.22	498.90	500.29	1,392.4	4.50	0.3
TH	1.19	14.90	16.29	1,388.2	1.64	9.3
MENA	1.91	5.04	6.40	1,360.1	2.61	27.0
BANPU	7.65	1,006.62	1,007.88	1,259.9	9.92	0.1

มูลค่าเพิ่มขึ้นสูงสุด 20 อันดับ

ชื้อฐนุ้	ราคา (บาท)	จำนวนฐนุ้ฒนุ้ที่ถือ (ล้านฐนุ้)		เอ็นวีดีอาร์เปลี่ยนแปลง		
		3 ฬ.ย. 66	6 ฬ.ย. 66	(พันฐนุ้)	มูลค่า (ล้านบาท)	(%)
PTTEP	163.50	389.75	391.24	1,489.1	245.16	0.4
SCC	293.00	104.70	105.39	688.5	201.77	0.7
INTUCH	69.50	182.65	185.13	2,476.9	171.27	1.4
KBANK	132.00	332.77	333.63	855.5	114.08	0.3
ADVANC	222.00	224.35	224.79	438.7	96.22	0.2
SCB	100.00	185.98	186.85	876.1	88.59	0.5
KKP	49.50	45.92	47.65	1,736.5	86.00	3.8
SAWAD	46.00	101.30	102.83	1,531.6	71.22	1.5
IVL	26.00	454.97	457.43	2,455.8	64.34	0.5
KCE	57.25	64.34	65.43	1,091.4	61.99	1.7
DELTA	84.25	363.60	364.28	681.0	59.42	0.2
BJC	29.50	118.23	119.38	1,149.5	34.44	1.0
OR	18.90	284.49	285.94	1,452.4	27.70	0.5
COM7	26.75	161.90	162.85	948.2	25.49	0.6
CRC	37.50	184.50	185.03	524.7	19.82	0.3
PSP	4.34	29.31	33.70	4,395.1	18.75	15.0
JAS	2.16	285.08	292.76	7,675.6	16.33	2.7
CENDEL	45.75	28.39	28.73	338.7	15.77	1.2
TASCO	19.00	149.65	150.44	786.1	14.98	0.5
SC	3.48	81.51	85.79	4,274.6	14.72	5.2

ฐัฒนุ้: ตลาดหลักทรัพย์ และ เค จี ไอ (ประเทศไทย)

หมายเหตุ: ชื้อมูลคผลของการระสมอาจ มีการเปลี่ยนแปลงได้ภายหลังการปรับปรุงโดยตลาดหลักทรัพย์

จำนวนฐนุ้ฒนุ้ลดลงสูงสุด 20 อันดับ

ชื้อฐนุ้	ราคา (บาท)	จำนวนฐนุ้ฒนุ้ที่ถือ (ล้านฐนุ้)		เอ็นวีดีอาร์เปลี่ยนแปลง		
		3 ฬ.ย. 66	6 ฬ.ย. 66	(พันฐนุ้)	มูลค่า (ล้านบาท)	(%)
AKS	0.01	1,100.64	1,074.79	(25,853.7)	(0.26)	(2.3)
GUNKUL	2.62	467.92	443.97	(23,942.8)	(63.17)	(5.1)
LH	7.65	1,562.39	1,541.13	(21,262.2)	(163.04)	(1.4)
TTB	1.64	5,524.02	5,505.75	(18,265.0)	(30.10)	(0.3)
BDMS	26.50	2,081.58	2,070.55	(11,030.3)	(292.99)	(0.5)
AAV	1.98	1,170.90	1,161.58	(9,319.0)	(18.70)	(0.8)
WHA	5.15	1,203.52	1,195.26	(8,259.1)	(42.35)	(0.7)
KTB	19.00	1,187.02	1,180.42	(6,600.9)	(125.64)	(0.6)
HMPRO	11.90	858.95	853.39	(5,557.4)	(66.26)	(0.6)
IRPC	2.06	759.95	754.41	(5,540.4)	(11.48)	(0.7)
SIRI	1.64	1,384.03	1,379.63	(4,396.7)	(7.09)	(0.3)
SPRC	7.95	217.23	213.08	(4,150.1)	(33.02)	(1.9)
VGI	2.24	389.38	385.31	(4,072.3)	(9.00)	(1.0)
CPALL	56.25	991.04	987.06	(3,985.5)	(224.50)	(0.4)
GTV	0.17	1,094.55	1,090.65	(3,907.2)	(0.66)	(0.4)
BGRIM	23.90	133.49	129.62	(3,872.9)	(92.74)	(2.9)
CV	0.58	11.36	7.65	(3,701.3)	(2.16)	(32.6)
PTT	33.25	1,175.06	1,171.47	(3,590.4)	(120.04)	(0.3)
BAM	8.65	71.69	68.17	(3,524.3)	(31.52)	(4.9)
XPG	1.03	248.23	244.84	(3,392.4)	(3.48)	(1.4)

มูลค่าลดลงสูงสุด 20 อันดับ

ชื้อฐนุ้	ราคา (บาท)	จำนวนฐนุ้ฒนุ้ที่ถือ (ล้านฐนุ้)		เอ็นวีดีอาร์เปลี่ยนแปลง		
		3 ฬ.ย. 66	6 ฬ.ย. 66	(พันฐนุ้)	มูลค่า (ล้านบาท)	(%)
BDMS	26.50	2,081.58	2,070.55	(11,030.3)	(292.99)	(0.5)
CPALL	56.25	991.04	987.06	(3,985.5)	(224.50)	(0.4)
LH	7.65	1,562.39	1,541.13	(21,262.2)	(163.04)	(1.4)
GPSC	43.25	83.37	80.06	(3,313.5)	(143.82)	(4.0)
BH	248.00	123.73	123.17	(562.6)	(141.11)	(0.5)
AOT	68.50	604.28	602.28	(1,995.7)	(136.98)	(0.3)
KTB	19.00	1,187.02	1,180.42	(6,600.9)	(125.64)	(0.6)
PTT	33.25	1,175.06	1,171.47	(3,590.4)	(120.04)	(0.3)
EA	45.50	338.31	335.75	(2,559.4)	(118.59)	(0.8)
BBL	159.50	440.37	439.66	(709.3)	(113.83)	(0.2)
BGRIM	23.90	133.49	129.62	(3,872.9)	(92.74)	(2.9)
JMT	33.75	65.71	63.31	(2,394.5)	(82.47)	(3.6)
MINT	29.00	604.64	602.10	(2,541.1)	(73.68)	(0.4)
XO	27.75	27.41	25.13	(2,277.1)	(70.15)	(8.3)
HMPRO	11.90	858.95	853.39	(5,557.4)	(66.26)	(0.6)
GUNKUL	2.62	467.92	443.97	(23,942.8)	(63.17)	(5.1)
PTTGC	37.50	224.61	223.11	(1,500.3)	(56.30)	(0.7)
GLOBAL	16.30	169.56	166.35	(3,217.5)	(52.19)	(1.9)
WHA	5.15	1,203.52	1,195.26	(8,259.1)	(42.35)	(0.7)
OSP	24.70	197.64	196.09	(1,553.7)	(38.50)	(0.8)

<https://www.kgieworld.co.th>

หมายเหตุ: 1. "บริษัทอาจเป็นผู้ออกใบสำคัญแสดงสิทธิฐนุ้ฐนุ้ฐนุ้ฐนุ้ฐนุ้ฐนุ้ฐนุ้ฐนุ้ / 2. ฐัฒนุ้พื้นฐาน หมายเหตุถึง ราคาฐัฒนุ้ฐนุ้ฐนุ้ฐนุ้ฐนุ้ฐนุ้ฐนุ้ฐนุ้ (Forecasted 12M Target price) ที่อ้างอิงจากบทวิเคราะห์ปัจจุบันฐนุ้ฐนุ้ฐนุ้ฐนุ้ฐนุ้ฐนุ้ฐนุ้ฐนุ้ / 3. ฐัฒนุ้ Consensus หมายเหตุถึง ค่าเฉลี่ยของราคาฐัฒนุ้ฐนุ้ฐนุ้ฐนุ้ฐนุ้ฐนุ้ฐนุ้ฐนุ้ที่จัดทำโดย Bloomberg consensus หรือ IAA Consensus

Disclaimer

บริษัทหลักทรัพย์ เคจีไอ (ประเทศไทย) จำกัด (มหาชน) ("บริษัท") มิได้ให้การรับรองใด ๆ ถึงความถูกต้องและแท้จริงของข้อมูลในเอกสารนี้ ("ข้อมูล") ดังนั้นไม่ว่าจะด้วยเหตุใดก็ตาม บริษัทไม่ขอรับผิดชอบต่อความเสียหายในรายใด หรือผลประโยชน์ใด ๆ ทั้งทางตรงและทางอ้อมที่เกิดขึ้นจากการใช้ ข้อมูล และข้อมูลนี้มิได้จัดทำขึ้นเพื่อเป็นการชักชวนหรือชี้แนะให้ซื้อขายหลักทรัพย์ใด ๆ ทั้งนี้ข้อมูลถูกจัดทำขึ้นจากแหล่งข้อมูลที่เป็นปัจจุบันและ บริษัทสงวนสิทธิในการแก้ไขข้อความใด ๆ ในเอกสารนี้โดยมิต้องออกกล่าวอ้างหน้า

รายงานหุ้นที่ถูกล้างห้ามจำหน่าย (Silent Period) (เรียงตามวันที่สิ้นสุด)

ชื่อหุ้น	ระยะเวลาห้ามจำหน่าย		จำนวนหุ้น (ล้านหุ้น)	ร้อยละของ ทุนชำระแล้ว	ทุนชำระแล้ว (ล้านบาท)	จำนวนหุ้นห้ามจำหน่ายคงเหลือ (ล้านหุ้น)				วันแรกในแต่ละช่วงที่สามารถจำหน่ายหุ้นได้				จำนวนหุ้นที่พ้นการห้ามจำหน่ายแต่ละช่วง (ล้านหุ้น)			
	วันเริ่มต้น	วันสิ้นสุด				6M	12M	18M	24M	6M	12M	18M	24M	6M	12M	18M	24M
BBGI	17 มี.ค. 65	16 มี.ค. 66	795.00	54.98	1,446.00	795.00	596.25	Free	Free	16 ก.ย. 65	16 มี.ค. 66	16 ก.ย. 66	16 มี.ค. 67	198.75	596.25	-	-
JDF	7 เม.ย. 65	6 เม.ย. 66	330.00	55.00	600.00	330.00	247.50	Free	Free	6 ต.ค. 65	6 เม.ย. 66	6 ต.ค. 66	6 เม.ย. 67	82.50	247.50	-	-
CEYE	29 เม.ย. 65	28 เม.ย. 66	148.00	54.81	270.00	148.00	111.00	Free	Free	28 ต.ค. 65	28 เม.ย. 66	28 ต.ค. 66	28 เม.ย. 67	37.00	111.00	-	-
BIS	5 พ.ค. 65	4 พ.ค. 66	172.00	54.78	314.00	172.00	129.00	Free	Free	4 พ.ย. 65	4 พ.ค. 66	4 พ.ย. 66	4 พ.ค. 67	43.00	129.00	-	-
KCC	5 พ.ค. 65	4 พ.ค. 66	341.00	55.00	620.00	341.00	255.75	Free	Free	4 พ.ย. 65	4 พ.ค. 66	4 พ.ย. 66	4 พ.ค. 67	85.25	255.75	-	-
FTI	19 พ.ค. 65	18 พ.ค. 66	247.00	54.89	450.00	247.00	185.25	Free	Free	18 พ.ย. 65	18 พ.ค. 66	18 พ.ย. 66	18 พ.ค. 67	61.75	185.25	-	-
PLUS	20 พ.ค. 65	19 พ.ค. 66	368.00	54.93	670.00	368.00	276.00	Free	Free	19 พ.ย. 65	19 พ.ค. 66	19 พ.ย. 66	19 พ.ค. 67	92.00	276.00	-	-
STP	14 มิ.ย. 65	13 มิ.ย. 66	55.00	55.00	100.00	55.00	41.25	Free	Free	13 ธ.ค. 65	13 มิ.ย. 66	13 ธ.ค. 66	13 มิ.ย. 67	13.75	41.25	-	-
TEKA	15 มิ.ย. 65	14 มิ.ย. 66	165.00	55.00	300.00	165.00	123.75	Free	Free	14 ธ.ค. 65	14 มิ.ย. 66	14 ธ.ค. 66	14 มิ.ย. 67	41.25	123.75	-	-
BLESS	7 ก.ค. 65	6 ก.ค. 66	440.00	55.00	800.00	440.00	330.00	Free	Free	6 ม.ค. 66	6 ก.ค. 66	6 ม.ค. 67	6 ก.ค. 67	110.00	330.00	-	-
TLI	25 ก.ค. 65	24 ก.ค. 66	6,297.00	55.00	11,450.00	6,297.00	4,722.75	Free	Free	24 ม.ค. 66	24 ก.ค. 66	24 ม.ค. 67	24 ก.ค. 67	1,574.25	4,722.75	-	-
CHIC	27 ก.ค. 65	26 ก.ค. 66	748.00	55.00	1,360.00	748.00	561.00	Free	Free	26 ม.ค. 66	26 ก.ค. 66	26 ม.ค. 67	26 ก.ค. 67	187.00	561.00	-	-
YONG	2 ส.ค. 65	1 ส.ค. 66	374.00	55.00	680.00	374.00	280.50	Free	Free	1 ก.พ. 66	1 ส.ค. 66	1 ก.พ. 67	1 ส.ค. 67	93.50	280.50	-	-
TGE	19 ส.ค. 65	18 ส.ค. 66	1,210.00	55.00	2,200.00	1,210.00	907.50	Free	Free	18 ก.พ. 66	18 ส.ค. 66	18 ก.พ. 67	18 ส.ค. 67	302.50	907.50	-	-
CH	12 ก.ย. 65	11 ก.ย. 66	440.00	55.00	800.00	440.00	330.00	Free	Free	11 มี.ค. 66	11 ก.ย. 66	11 มี.ค. 67	11 ก.ย. 67	110.00	330.00	-	-
TEGH	30 ก.ย. 65	29 ก.ย. 66	594.00	55.00	1,080.00	594.00	445.50	Free	Free	29 มี.ค. 66	29 ก.ย. 66	29 มี.ค. 67	29 ก.ย. 67	148.50	445.50	-	-
2ACS	3 ต.ค. 65	2 ต.ค. 66	236.00	54.88	430.00	236.00	177.00	Free	Free	2 เม.ย. 66	2 ต.ค. 66	2 เม.ย. 67	2 ต.ค. 67	59.00	177.00	-	-
AMARC	19 ต.ค. 65	18 ต.ค. 66	231.00	55.00	420.00	231.00	173.25	Free	Free	18 เม.ย. 66	18 ต.ค. 66	18 เม.ย. 67	18 ต.ค. 67	57.75	173.25	-	-
PCC	21 ต.ค. 65	20 ต.ค. 66	674.00	54.98	1,226.00	674.00	505.50	Free	Free	20 เม.ย. 66	20 ต.ค. 66	20 เม.ย. 67	20 ต.ค. 67	168.50	505.50	-	-
ITNS	25 ต.ค. 65	24 ต.ค. 66	121.00	55.00	220.00	121.00	90.75	Free	Free	24 เม.ย. 66	24 ต.ค. 66	24 เม.ย. 67	24 ต.ค. 67	30.25	90.75	-	-
AAI	1 พ.ย. 65	31 ต.ค. 66	1,168.00	54.96	2,125.00	1,168.00	876.00	Free	Free	30 เม.ย. 66	31 ต.ค. 66	30 เม.ย. 67	31 ต.ค. 67	292.00	876.00	-	-
BTG	2 พ.ย. 65	1 พ.ย. 66	1,064.00	55.02	1,934.00	1,064.00	798.00	Free	Free	1 พ.ค. 66	1 พ.ย. 66	1 พ.ค. 67	1 พ.ย. 67	266.00	798.00	-	-
KLINIQ	7 พ.ย. 65	6 พ.ย. 66	121.00	55.00	220.00	121.00	90.75	Free	Free	6 พ.ค. 66	6 พ.ย. 66	6 พ.ค. 67	6 พ.ย. 67	30.25	90.75	-	-
POLY	16 พ.ย. 65	15 พ.ย. 66	247.00	54.89	450.00	247.00	185.25	Free	Free	15 พ.ค. 66	15 พ.ย. 66	15 พ.ค. 67	15 พ.ย. 67	61.75	185.25	-	-
KJL	22 พ.ย. 65	21 พ.ย. 66	63.00	54.31	116.00	63.00	47.25	Free	Free	21 พ.ค. 66	21 พ.ย. 66	21 พ.ค. 67	21 พ.ย. 67	15.75	47.25	-	-
AURA	29 พ.ย. 65	28 พ.ย. 66	733.00	54.95	1,334.00	733.00	549.75	Free	Free	28 พ.ค. 66	28 พ.ย. 66	28 พ.ค. 67	28 พ.ย. 67	183.25	549.75	-	-
PRI	30 พ.ย. 65	29 พ.ย. 66	176.00	55.00	320.00	176.00	132.00	Free	Free	29 พ.ค. 66	29 พ.ย. 66	29 พ.ค. 67	29 พ.ย. 67	44.00	132.00	-	-
MTW	6 ธ.ค. 65	5 ธ.ค. 66	185.00	54.90	337.00	185.00	138.75	Free	Free	5 มิ.ย. 66	5 ธ.ค. 66	5 มิ.ย. 67	5 ธ.ค. 67	46.25	138.75	-	-
UBA	7 ธ.ค. 65	6 ธ.ค. 66	330.00	55.00	600.00	330.00	247.50	Free	Free	6 มิ.ย. 66	6 ธ.ค. 66	6 มิ.ย. 67	6 ธ.ค. 67	82.50	247.50	-	-
ITC	9 ธ.ค. 65	8 ธ.ค. 66	1,650.00	55.00	3,000.00	1,650.00	1,237.50	Free	Free	8 มิ.ย. 66	8 ธ.ค. 66	8 มิ.ย. 67	8 ธ.ค. 67	412.50	1,237.50	-	-
SGC	13 ธ.ค. 65	12 ธ.ค. 66	1,798.00	54.98	3,270.00	1,798.00	1,348.50	Free	Free	12 มิ.ย. 66	12 ธ.ค. 66	12 มิ.ย. 67	12 ธ.ค. 67	449.50	1,348.50	-	-
DTCENT	15 ธ.ค. 65	14 ธ.ค. 66	662.00	54.94	1,205.00	662.00	496.50	Free	Free	14 มิ.ย. 66	14 ธ.ค. 66	14 มิ.ย. 67	14 ธ.ค. 67	165.50	496.50	-	-
SM	20 ธ.ค. 65	19 ธ.ค. 66	605.00	55.00	1,100.00	605.00	453.75	Free	Free	19 มิ.ย. 66	19 ธ.ค. 66	19 มิ.ย. 67	19 ธ.ค. 67	151.25	453.75	-	-
WARRIX	21 ธ.ค. 65	20 ธ.ค. 66	330.00	55.00	600.00	330.00	247.50	Free	Free	20 มิ.ย. 66	20 ธ.ค. 66	20 มิ.ย. 67	20 ธ.ค. 67	82.50	247.50	-	-
MOSHI	22 ธ.ค. 65	21 ธ.ค. 66	165.00	55.00	300.00	165.00	123.75	Free	Free	21 มิ.ย. 66	21 ธ.ค. 66	21 มิ.ย. 67	21 ธ.ค. 67	41.25	123.75	-	-
KTMS	23 ธ.ค. 65	22 ธ.ค. 66	165.00	55.00	300.00	165.00	123.75	Free	Free	22 มิ.ย. 66	22 ธ.ค. 66	22 มิ.ย. 67	22 ธ.ค. 67	41.25	123.75	-	-
SAF	19 ม.ค. 66	18 ม.ค. 67	165.00	55.00	300.00	165.00	123.75	Free	Free	18 ก.ค. 66	18 ม.ค. 67	18 ก.ค. 67	18 ม.ค. 68	41.25	123.75	-	-
MASTER	25 ม.ค. 66	24 ม.ค. 67	132.00	55.00	240.00	132.00	99.00	Free	Free	24 ก.ค. 66	24 ม.ค. 67	24 ก.ค. 67	24 ม.ค. 68	33.00	99.00	-	-
SVR	8 ก.พ. 66	7 ก.พ. 67	280.00	54.90	510.00	280.00	210.00	Free	Free	7 ส.ค. 66	7 ก.พ. 67	7 ส.ค. 67	7 ก.พ. 68	70.00	210.00	-	-
NTSC	9 ก.พ. 66	8 ก.พ. 67	55.00	55.00	100.00	55.00	41.25	Free	Free	8 ส.ค. 66	8 ก.พ. 67	8 ส.ค. 67	8 ก.พ. 68	13.75	41.25	-	-
MEB	14 ก.พ. 66	13 ก.พ. 67	165.00	55.00	300.00	165.00	123.75	Free	Free	13 ส.ค. 66	13 ก.พ. 67	13 ส.ค. 67	13 ก.พ. 68	41.25	123.75	-	-
PQS	15 ก.พ. 66	14 ก.พ. 67	368.00	54.93	670.00	368.00	276.00	Free	Free	14 ส.ค. 66	14 ก.พ. 67	14 ส.ค. 67	14 ก.พ. 68	92.00	276.00	-	-
BVG	17 ก.พ. 66	16 ก.พ. 67	247.00	54.89	450.00	247.00	185.25	Free	Free	16 ส.ค. 66	16 ก.พ. 67	16 ส.ค. 67	16 ก.พ. 68	61.75	185.25	-	-

ที่มา: ตลาดหลักทรัพย์ฯ และ เคจีไอ (ประเทศไทย)

<https://www.kgieworld.co.th>

หมายเหตุ: 1. *บริษัทอาจเป็นผู้ออกใบสำคัญแสดงสิทธิอนุพันธ์บนหลักทรัพย์นี้ / 2. เบื้องต้น หมายถึง ราคาเป้าหมายเชิงพื้นฐาน (Forecasted 12M Target price) ที่อ้างอิงจากบทวิเคราะห์ห้บ้จ้จยพื้นฐานฉบับล่าสุดของฝ่ายวิจัย / 3. เป้า Consensus หมายถึง ค่าเฉลี่ยของราคาเป้าหมายเชิงพื้นฐานที่จัดทำโดย Bloomberg consensus หรือ IAA Consensus

Disclaimer

บริษัทหลักทรัพย์ เคจีไอ (ประเทศไทย) จำกัด (มหาชน) (“บริษัท”) มิได้ให้การรับรองใด ๆ ถึงความถูกต้องและแท้จริงของข้อมูลในเอกสารนี้ (“ข้อมูล”) ดังนั้นไม่ว่าจะด้วยเหตุใดก็ตาม บริษัทไม่ขอรับผิดชอบต่อความเสียหายในรายได้ หรือผลประโยชน์ใด ๆ ทั้งทางตรงและทางอ้อมที่เกิดขึ้นจากการใช้ ข้อมูล และข้อมูลนี้มิได้จัดทำขึ้นเพื่อเป็นการชักชวนหรือชี้แนะให้ซื้อขายหลักทรัพย์ใด ๆ ทั้งนี้ข้อมูลถูกจัดทำขึ้นจากแหล่งข้อมูลที่เป็นปัจจุบันและ บริษัทสงวนสิทธิในการแก้ไขข้อความใด ๆ ในเอกสารนี้โดยมิต้องออกกล่าวอ้างหน้า

รายงานการเปลี่ยนแปลงการถือครองหลักทรัพย์ของผู้บริหาร (Change of Management Holdings)

ชื่อบริษัท	ชื่อผู้บริหาร	ความสัมพันธ์*	ประเภท	จำนวน (หุ้น)				ราคา (บาท)
				ซื้อ	ขาย	รับโอน	โอนออก	
PRIN	นาย ปริญญา โกวิทจินดาชัย	ผู้รายงาน	หุ้นสามัญ	300,000				2.90
SCL	นาย ชีระยุทธ รัตนโพธิ์แสงศรี	ผู้รายงาน	หุ้นสามัญ	3,000				1.64
	นาย ชีระยุทธ รัตนโพธิ์แสงศรี	ผู้รายงาน	หุ้นสามัญ	5,000				1.59
	นาย ชีระยุทธ รัตนโพธิ์แสงศรี	ผู้รายงาน	หุ้นสามัญ	1,000				1.58
	นางสาว ศศิธร พิรุฬ	ผู้รายงาน	หุ้นสามัญ	5,000				1.54
SMART	นาย สุรพล เต็มอริยบุตร	ผู้รายงาน	หุ้นสามัญ		570,000			0.90
TNDT	นาย สุวัฒน์ แดงพิบูลย์สกุล	ผู้รายงาน	หุ้นสามัญ		200,000			0.31
TRITN	นางสาว หลุยส์ เตชะอุบล	คู่สมรส/ผู้ที่อยู่กิน	หุ้นสามัญ	1,500,000				0.14
VIBHA	นาย สิทธิ ภาณุพัฒน์พงศ์	คู่สมรส/ผู้ที่อยู่กิน	หุ้นสามัญ	100,000				1.94

ที่มา: เว็บไซต์ ก.ล.ด.ต.

หมายเหตุ: * กรณีที่บริษัทมีผู้บริหารเป็นคู่สมรสกัน ถ้ามีการซื้อขายหลักทรัพย์ คู่สมรสทั้ง 2 คน จะมีหน้าที่ต้องรายงาน ซึ่งจะทำให้เกิดการแสดงรายการซ้ำซ้อนกัน เช่น นาย A และนาง B เป็นคู่สมรสกันและเป็นผู้บริหารของ บมจ. AB ทั้งคู่
 ถ้านาย A ซื้อหุ้น AB 1 รายการ การแสดงข้อมูลจะเป็น 2 รายการดังนี้ รายการที่ 1 นาย A ผู้จัดทำ ซื้อหุ้น รายการที่ 2 นาง B คู่สมรส ซื้อหุ้น จึงขอให้ใช้ข้อมูลด้วยความระมัดระวัง

Disclaimer

บริษัทหลักทรัพย์ เคจีไอ (ประเทศไทย) จำกัด (มหาชน) ("บริษัท") มิได้ให้การรับรองใดๆ ถึงความถูกต้องและแท้จริงของข้อมูลในเอกสารนี้ ("ข้อมูล") ดังนั้นไม่ว่าจะด้วยเหตุใดก็ตาม บริษัทไม่ขอรับผิดชอบต่อความเสียหายในรายได้ หรือผลประโยชน์ใดๆ ทั้งทางตรงและทางอ้อมที่เกิดขึ้นจากการใช้ ข้อมูล และข้อมูลนี้มีได้จัดทำขึ้นเพื่อการชักชวนหรือชี้แนะให้ซื้อขายหลักทรัพย์ใดๆ ทั้งนี้ข้อมูลถูกจัดทำขึ้นจากแหล่งข้อมูลที่เป็นปัจจุบันและ บริษัทสงวนสิทธิในการแก้ไขข้อความใดๆในเอกสารนี้โดยมิต้องบอกกล่าวล่วงหน้า

ปฏิทินหุ้น

จันทร์	อังคาร	พุธ	พฤหัสบดี	ศุกร์
6 พ.ย. 66	7 พ.ย. 66	8 พ.ย. 66	9 พ.ย. 66	10 พ.ย. 66
เข้าเทรด SET วันแรก AAV13C2404A DOHOME13C2404A KCE13P2403A SCB13C2404A SET5013P2403B MINT41C2404A NDX41C2403B, NDX41P2403B SET5041P2403B WHA41C2404A AMATA01C2404B AWC01C2404A CBG01P2404X CHG01C2404A COM701C2404A CPN01C2404A EA01P2404X GUNKUL01P2404X KBANK01P2404X PTG01C2404A TOP01C2404A VGI01C2404A BH19C2404A GULF19P2404A KBANK19P2404A เพิ่มทุน SIRI เข้าเทรด 800,000 หุ้น	TVDH XW 3:1 @ 0.1 บาท ขึ้น SP เพื่อใช้สิทธิครั้งสุดท้าย DOD-W2 ICN-W1 ตั้งแต่ 7 - 30 พ.ย. 66 เพิ่มทุน GCAP เข้าเทรด 1,984,126 หุ้น เพิ่มทุน JCKH เข้าเทรด 2,963,475,936 หุ้น เพิ่มทุน WAVE เข้าเทรด 562,751,624 หุ้น	BAREIT XD @ 0.20 บาท TMILL XD @ 0.08 บาท จ่าย 23 พ.ย. 66	CHAYO XW 10:1 @ ฟรี COTTO XB 231.1404:1 @ 11.2-15 บาท SCC XB 7.8082:1 @ 11.2-15 บาท	LHSC XD @ 0.16 บาท QHPF XD @ 0.125 บาท จ่าย 29 พ.ย. 66
13 พ.ย. 66	14 พ.ย. 66	15 พ.ย. 66	16 พ.ย. 66	17 พ.ย. 66
UMS XR 8:1 @ 1.4 บาท	RAM XD @ 0.20 บาท จ่าย 30 พ.ย. 66 POPF XD @ 0.1803 บาท PPF XD @ 0.1909 บาท SIRIP XD @ 0.065 บาท จ่าย 4 ธ.ค. 66 DIF XD @ 0.2264 บาท จ่าย 8 ธ.ค. 66 META XR 78:1 @ 0.24 บาท			FTREIT XD @ 0.1870 บาท จ่าย 30 พ.ย. 66
20 พ.ย. 66	21 พ.ย. 66	22 พ.ย. 66	23 พ.ย. 66	24 พ.ย. 66
	BOFFICE XD @ 0.1458 บาท จ่าย 15 ธ.ค. 66 ANAN-W1 ขึ้น SP เพื่อใช้สิทธิครั้งสุดท้าย ตั้งแต่ 21 พ.ย. - 14 ธ.ค. 66			
27 พ.ย. 66	28 พ.ย. 66	29 พ.ย. 66	30 พ.ย. 66	1 ธ.ค. 66
	W XR 5:1 @ 1 บาท W XW 1(XR):1 @ ฟรี ขึ้น SP เพื่อใช้สิทธิครั้งสุดท้าย NCAP-W1 SCM-W1 ตั้งแต่ 28 พ.ย. - 21 ธ.ค. 66			TNH XD @ 0.60 บาท จ่าย 20 ธ.ค. 66
4 ธ.ค. 66	5 ธ.ค. 66	6 ธ.ค. 66	7 ธ.ค. 66	8 ธ.ค. 66
TRC XR 4:1 @ 0.2 บาท	วันคล้ายวันพระบรมราชสมภพ พระบาทสมเด็จพระบรมชนกาธิเบศร มหาภูมิพลอดุลยเดชมหาราช บรมนาถบพิตร วันชาติ และวันพ่อแห่งชาติ	PORT-W3 ขึ้น SP เพื่อใช้สิทธิครั้งสุดท้าย ตั้งแต่ 6 - 29 ธ.ค. 66		

<https://www.kgieworld.co.th>

หมายเหตุ: 1. *บริษัทอาจเป็นผู้ถือครองไม่สำคัญแสดงสิทธิอนุพันธ์บนหลักทรัพย์นี้ / 2. เป้าพื้นฐาน หมายถึง ราคาเป้าหมายเชิงพื้นฐาน (Forecasted 12M Target price) ที่อ้างอิงจากบทวิเคราะห์ที่ปัจจัยพื้นฐานฉบับล่าสุดของฝ่ายวิจัยฯ / 3. เป้า Consensus หมายถึง ค่าเฉลี่ยของราคาเป้าหมายเชิงพื้นฐานที่จัดทำโดย Bloomberg consensus หรือ IAA Consensus

Disclaimer

บริษัทหลักทรัพย์ เคจีไอ (ประเทศไทย) จำกัด (มหาชน) ("บริษัท") มิได้ให้การรับรองใดๆ ถึงความถูกต้องและแท้จริงของข้อมูลในเอกสารนี้ ("ข้อมูล") ดังนั้นไม่ว่าจะด้วยเหตุใดก็ตาม บริษัทไม่ขอรับผิดชอบต่อความเสียหายในรายได้ หรือผลประโยชน์ใดๆ ทั้งทางตรงและทางอ้อมที่เกิดขึ้นจากการใช้ข้อมูล และข้อมูลนี้มิได้จัดทำขึ้นเพื่อการชักชวนหรือชี้แนะให้ซื้อขายหลักทรัพย์ใดๆ ทั้งนี้ข้อมูลถูกจัดทำขึ้นจากแหล่งข้อมูลที่เป็นปัจจุบันและ บริษัทสงวนสิทธิในการแก้ไขข้อความใดๆ ในเอกสารนี้โดยมิต้องบอกกล่าวล่วงหน้า

ปฏิทินหุ้น

จันทร์	อังคาร	พุธ	พฤหัสบดี	ศุกร์
11 ธ.ค. 66	12 ธ.ค. 66	13 ธ.ค. 66	14 ธ.ค. 66	15 ธ.ค. 66
ชดเชยวันรัฐธรรมนูญ (วันอาทิตย์ที่ 10 ธันวาคม 2566)				BOFFICE
18 ธ.ค. 66	19 ธ.ค. 66	20 ธ.ค. 66	21 ธ.ค. 66	22 ธ.ค. 66
25 ธ.ค. 66	26 ธ.ค. 66	27 ธ.ค. 66	28 ธ.ค. 66	29 ธ.ค. 66
1 ม.ค. 67	2 ม.ค. 67	3 ม.ค. 67	4 ม.ค. 67	5 ม.ค. 67
วันขึ้นปีใหม่ (วันอาทิตย์ที่ 31 ธันวาคม 2566)				
8 ม.ค. 67	9 ม.ค. 67	10 ม.ค. 67	11 ม.ค. 67	12 ม.ค. 67

ที่มา : ตลาดหลักทรัพย์ฯ

ประจำวันที่ 7 พ.ย. 66

หมายเหตุ :

IPO : หุ้นเข้าใหม่

XD : ผู้ซื้อหลักทรัพย์ไม่ได้สิทธิรับเงินปันผล

XE : วันปิดสมุดทะเบียนผู้ถือใบสำคัญแสดงสิทธิ เพื่อการใช้สิทธิแปลงสภาพก่อนกำหนด

XR : ผู้ซื้อหลักทรัพย์ไม่ได้สิทธิจองซื้อหุ้นออกใหม่

XT : ผู้ซื้อหลักทรัพย์ไม่ได้สิทธิรับใบสำคัญแสดงสิทธิในการซื้อหุ้นเพิ่มทุนที่โอนสิทธิได้

XW : ผู้ซื้อหลักทรัพย์ไม่ได้สิทธิรับใบสำคัญแสดงสิทธิที่จะซื้อหลักทรัพย์

XN : ผู้ซื้อหลักทรัพย์ไม่มีสิทธิในการรับเงินคืนจากการลดทุน

XB : ผู้ซื้อหลักทรัพย์ไม่ได้สิทธิจองซื้อหุ้นออกใหม่ ในกรณีต่อไปนี้

- สิทธิจองซื้อหุ้นสามัญ ที่จัดสรรให้แก่ผู้ถือหุ้นสามัญ

- สิทธิจองซื้อหุ้นสามัญ ที่จัดสรรให้แก่ผู้ถือหุ้นสามัญ

- สิทธิในการจองซื้อหลักทรัพย์ที่เสนอขายให้แก่ประชาชนทั่วไป (Public Offering) โดยจัดสรรให้แก่ผู้ถือหุ้นเดิมของบริษัท

- สิทธิในการจองซื้อหลักทรัพย์ของบริษัทในเครือ

รายชื่อหลักทรัพย์ที่สมาชิกต้องดำเนินการให้ลูกค้าวางเงินสดไว้ล่วงหน้ากับสมาชิกเต็มจำนวนที่จะซื้อ (Cash Balance)

รายชื่อหุ้น	วันที่เริ่มต้น	วันที่สิ้นสุด
KGEN	28/8/2023	15/9/2023
KGEN-W2	28/8/2023	15/9/2023
CMO	11/9/2023	29/9/2023

ที่มา: ตลาดหลักทรัพย์ฯ และ เคจีไอ (ประเทศไทย)

<https://www.kgieworld.co.th>

หมายเหตุ: 1. *บริษัทอาจเป็นผู้ถือใบสำคัญแสดงสิทธิอนุพันธ์บนหลักทรัพย์นี้ / 2. เป้าพื้นฐาน หมายถึง ราคาเป้าหมายเชิงพื้นฐาน (Forecasted 12M Target price) ที่อ้างอิงจากบทวิเคราะห์ที่ปัจจัยพื้นฐานฉบับล่าสุดของฝ่ายวิจัย / 3. เป้า Consensus หมายถึง ค่าเฉลี่ยของราคาเป้าหมายพื้นฐานที่จัดทำโดย Bloomberg consensus หรือ IAA Consensus

Disclaimer

บริษัทหลักทรัพย์ เคจีไอ (ประเทศไทย) จำกัด (มหาชน) ("บริษัท") มิได้ให้การรับรองใดๆ ถึงความถูกต้องและแท้จริงของข้อมูลในเอกสารนี้ ("ข้อมูล") ดังนั้นไม่ว่าจะด้วยเหตุใดก็ตาม บริษัทไม่ขอรับผิดชอบต่อความเสียหายในรายได้ หรือผลประโยชน์ใดๆ ทั้งทางตรงและทางอ้อมที่เกิดขึ้นจากการใช้ ข้อมูล และข้อมูลนี้มีได้จัดทำขึ้นเพื่อการชักชวนหรือชี้แนะให้ซื้อขายหลักทรัพย์ใดๆ ทั้งนี้ข้อมูลถูกจัดทำขึ้นจากแหล่งข้อมูลที่เป็นปัจจุบันและ บริษัทสงวนสิทธิในการแก้ไขข้อความใดๆ ในเอกสารนี้โดยมิต้องบอกกล่าวล่วงหน้า

รายงานผลสำรวจการกำกับดูแลกิจการบริษัทจดทะเบียน (CG Report)



บริษัทที่ได้คะแนนอยู่ในระดับ "ดีเลิศ (Excellent)"

ชื่อย่อ	ชื่อบริษัท	ชื่อย่อ	ชื่อบริษัท	ชื่อย่อ	ชื่อบริษัท
AAV	บริษัท เอเชีย เออีซี	GLOBAL	บริษัท สยามโกลบอลเฮาส์	RATCH	บริษัท ราช กรุ๊ป
ADVANC	บริษัท แอดวานซ์ อินโฟร์ เซอร์วิส	GPSC	บริษัท โกลบอล เพาเวอร์ ซินเนอร์ยี	RBF	บริษัท อาร์ แอนด์ บี ฟู้ด ชัพพลาย
AMA	บริษัท อามา มาร์ริน	GULF	บริษัท กัลฟ์ เอ็นเนอร์จี ดีเวลลอปเม้นท์	SAT	บริษัท สมบูรณ์ แอ็ดวานซ์ เทคโนโลยี
AMATA	บริษัท อมตะ คอร์ปอเรชัน	HANA	บริษัท ฮานา ไรโครอิเล็กทรอนิกส์	SCB	บริษัท เอสซีบี เอกซ์
ANAN	บริษัท อนันดา ดีเวลลอปเม้นท์	HENG	บริษัท เฮงสลิซซิ่ง แอนด์ แคปิตอล	SCC	บริษัท ปูนซิเมนต์ไทย
AOT	บริษัท ท่าอากาศยานไทย	HMPRO	บริษัท โฮม โปรดักส์ เซ็นเตอร์	SCCC	บริษัท ปูนซิเมนต์นครหลวง
AP	บริษัท เอพี (ไทยแลนด์)	INTUCH	บริษัท อินทัช โฮลดิ้งส์	SCGP	บริษัท เอสซีจี แพคเกจจิ้ง
BAFS	บริษัท บริการเชื้อเพลิงการบินกรุงเทพ	IRPC	บริษัท ไออาร์พีซี	SEAFSCO	บริษัท ซีพีอ็อก
BAM	บริษัทบริหารสินทรัพย์ กรุงเทพพาณิชย์	IVL	บริษัท อินโพรมา เวนเจอร์ส	SHR	บริษัท เอส โสเทอ แอนด์ รีเสิร์ช
BANPU	บริษัท บานปู	KBANK	ธนาคารกรุงไทย	SICR	บริษัท ซิลิคอน คราฟท์ เทคโนโลยี
BBL	ธนาคารกรุงเทพ	KCE	บริษัท เคซีอี อีเล็คโทรนิคส์	SMPC	บริษัท สหมิตรดั่งแก๊ส
BCP	บริษัท บางจาก คอร์ปอเรชัน	KEX	บริษัท เคเอ็กซ์ พร็อพเพอร์ตี้ (ประเทศไทย)	SNC	บริษัท เอส เอ็น ซี ฟอรัมเมอร์
BCPG	บริษัท บีซีพีจี	KKP	ธนาคารเกียรตินาคินภัทร	SPALI	บริษัท ศลาสัย
BDMS	บริษัท กรุงเทพดุสิตเวชการ	KTB	ธนาคารกรุงไทย	SPRC	บริษัท สดาร์ พีดีเรียม รีไฟน์นิง
BEM	บริษัท ทางด่วนและรถไฟฟ้ากรุงเทพ	KTC	บริษัท บัตรกรุงไทย	STEC	บริษัท ที.เอ.ซี. คอนซูเมอร์โปรดักส์
BGRIM	บริษัท บี.กริม เพาเวอร์	LPN	บริษัท แอล.พี.เอ็น. ดีเวลลอปเม้นท์	STGT	บริษัท ศรีศรีโกลด์ (ประเทศไทย)
BPP	บริษัท บานปู เพาเวอร์	MAJOR	บริษัท เมเจอร์ ซินีเพล็กซ์ กรุ๊ป	SUN	บริษัท ซันสวีท
BTS	บริษัท บีทีเอส กรุ๊ป โฮลดิ้งส์	MBK	บริษัท เอ็ม บี เค	SVI	บริษัท เอสวีไอ
CENDEL	บริษัท โรงแรมเซ็นทรัลพลาซา	MINT	บริษัท ไมเนอร์ อินเตอร์เนชั่นแนล	TACC	บริษัท ที.เอ.ซี. คอนซูเมอร์
CK	บริษัท ซี.การช่าง	MTC	บริษัท เมืองไทย แคปปิตอล	TCAP	บริษัท ทนชนชาติ
CKP	บริษัท ซีเค พาวเวอร์	OR	บริษัท อร. นวัตกรรม การผลิต	THCOM	บริษัท ไทยคม
COM7	บริษัท คอมเซเว่น	ORI	บริษัท อริจิ้น พร็อพเพอร์ตี้	TISCO	บริษัท ทีเอสโกไฟแนนเชียลกรุ๊ป
CPALL	บริษัท ซีพี ออลล์	OSP	บริษัท โอเอสสากา	TKN	บริษัท ทีเคเอ็นวี ฟู้ดแอนด์มาร์เก็ตติ้ง
CPAXT	บริษัท ซีพี แอ็กทีฟ	PLANB	บริษัท แพลน บี มีเดีย	TOP	บริษัท ไทยออยล์
CPF	บริษัท เจริญโภคภัณฑ์อาหาร	PSH	บริษัท พีชกา โซลดิ้ง	TTB	ธนาคารทหารไทยธนชาต
CNP	บริษัท เซ็นทรัลพัฒนา	PTG	บริษัท พีทีจี เอ็นเนอยี	TU	บริษัท ไทยยูเนียน กรุ๊ป
DELTA	บริษัท เดลต้า อีเล็คโทรนิคส์ (ประเทศไทย)	PTT	บริษัท ปตท.	VGI	บริษัท วีจีไอ
DOHOME	บริษัท ดูโฮม	PTTEP	บริษัท ปตท. สารวจและผลิตปิโตรเลียม	WHA	บริษัท ดับบลิวเอชเอ คอร์ปอเรชัน
EGCO	บริษัท เอลีคโอไฟฟ้า	PTTGC	บริษัท พีทีที โกลบอล เคมิคอล	WHAUP	บริษัท ดับบลิวเอชเอ ยูทิลิตี้ส์ แอนด์ พาวเวอร์
GFPT	บริษัท จีเอฟพีที	PYLON	บริษัท ไพลอน	ZEN	บริษัท เซ็น คอร์ปอเรชัน กรุ๊ป
GGC	บริษัท โกลบอลกรีนเคมิคอล	QH	บริษัท ควอลิตี้เฮาส์		



บริษัทที่ได้คะแนนอยู่ในระดับ "ดีมาก (Very Good)"

ชื่อย่อ	ชื่อบริษัท	ชื่อย่อ	ชื่อบริษัท	ชื่อย่อ	ชื่อบริษัท
AEONTS	บริษัท อีออน ธนสัมพันธ์ (ไทยแลนด์)	JMT	บริษัท เจ เอ็ม ที เน็ทเวอร์ค เซอร์วิสซิส	SFT	บริษัท ศรีฟู้ด (ประเทศไทย)
BCH	บริษัท บางกอก เชน ฮอस्पิตอล	LH	บริษัท แลนด์แอนด์เฮาส์	SINGER	บริษัท ซิงเกอร์ประเทศไทย
BEC	บริษัท บีอีซี เวิลด์	M	บริษัท เอ็มเค เรสโตรองด์ กรุ๊ป	SMD	บริษัท เซนต์เมต
BH	บริษัท โรงพยาบาลบำรุงราษฎร์	MEGA	บริษัท เมกา ไฟฟ์ไซน์เอ็นชิ่ง	SNNP	บริษัท ศรีนาถพร มาร์เก็ตติ้ง
CBG	บริษัท คาร์บาวกรุ๊ป	NETBAY	บริษัท เน็ตเบย์	SPA	บริษัท สยามเนลสกรุ๊ป
CHG	บริษัท โรงพยาบาลจุฬารัตน์	PJW	บริษัท พีจีวีจิวเวลรี่	TFG	บริษัท ไทยฟู้ดส์ กรุ๊ป
ERW	บริษัท ดี เวิลด์ กรุ๊ป	SAK	บริษัท สักคัตตีเยียมสลิซซิ่ง	TIDLOR	บริษัท ไทเน็ค
ESSO	บริษัท เอสโซ่ (ประเทศไทย)	SAPPE	บริษัท ซุปเปอร์	TNP	บริษัท ธนพิริยะ
HUMAN	บริษัท ฮิวแมนิก้า	SAWAD	บริษัท ศรีสวัสดิ์ คอร์ปอเรชัน	UBE	บริษัท ยูบีเอ ไบโอดีท
IIG	บริษัท ไอแอนด์ไอ กรุ๊ป	SFLEX	บริษัท สดาร์เฟล็กซ์	XO	บริษัท เอ็กซ์โอ ฟู้ด



บริษัทที่ได้คะแนนอยู่ในระดับ "ดี (Good)"

ชื่อย่อ	ชื่อบริษัท	ชื่อย่อ	ชื่อบริษัท	ชื่อย่อ	ชื่อบริษัท
AU	บริษัท ออฟเดอรั ยู	LPH	บริษัท โรงพยาบาล ลาดพร้าว	TPCH	บริษัท ทีพีซี เพาเวอร์โฮลดิ้ง
EKH	บริษัท เอกซ์ช็องการแพทย์	MENA	บริษัท มีนาทรานสปอร์ต		
JMART	บริษัท เจมาร์ท กรุ๊ป โฮลดิ้งส์	SISB	บริษัท เอสไอเอสบี		

บริษัทที่ไม่ปรากฏชื่อในรายงาน CGR

ชื่อย่อ	ชื่อบริษัท	ชื่อย่อ	ชื่อบริษัท	ชื่อย่อ	ชื่อบริษัท
BBGI	บริษัท บีบีจีไอ	NTSC	บริษัท นิวทริชั่น เอสซี	TGE	บริษัท ท่าอากาศยาน เอ็นเนอร์ยี
BTG	บริษัท เมทโกร	PLT	บริษัท พลัส มาร์ริน		
ITC	บริษัท ไอ-เทล คอร์ปอเรชัน	POS	บริษัท ไอ-เทล คอร์ปอเรชัน		

ที่มา: www.thai-iod.com

Disclaimer : การเปิดเผยผลการสำรวจของสมาคมส่งเสริมสถาบันกรรมการบริษัทไทย (IOD) ในเรื่องการกำกับดูแลกิจการ (Corporate Governance) นี้ เป็นการดำเนินการตามนโยบายของสำนักงานคณะกรรมการกำกับหลักทรัพย์และตลาดหลักทรัพย์ โดยการสำรวจของ IOD เป็นการสำรวจและประเมินจากข้อมูลของบริษัทจดทะเบียนในตลาดหลักทรัพย์แห่งประเทศไทย และตลาดหลักทรัพย์ เอ็มเอไอ (MAI) ที่มีการเปิดเผยต่อสาธารณะ และเป็นข้อมูลที่ไม่สามารถเข้าถึงได้ ดังนั้น ผลสำรวจดังกล่าวจึงเป็นการนำเสนอในมุมมองของบุคคลภายนอก โดยไม่ได้เป็นการประเมินการปฏิบัติตาม และมิได้มีการใช้ข้อมูลภายในเพื่อการประเมิน ผลสำรวจดังกล่าวเป็นผลการสำรวจ ณ วันที่ปรากฏในรายงานการกำกับดูแลกิจการของบริษัทจดทะเบียนไทยเท่านั้น ดังนั้น ผลการสำรวจจึงอาจเปลี่ยนแปลงได้ภายหลังวันดังกล่าว หรือเมื่อข้อมูลที่เกี่ยวข้องมีการเปลี่ยนแปลง ทั้งนี้ บริษัทหลักทรัพย์ เคจีไอ (ประเทศไทย) จำกัด (มหาชน) มิได้ยืนยัน ตรวจสอบ หรือรับรองถึงความถูกต้องครบถ้วนของผลการสำรวจดังกล่าวแต่อย่างใด

“บริษัทหลักทรัพย์ เคจีไอ ประเทศไทย (จำกัด) มหาชน” เป็นผู้จัดการการจัดจำหน่ายและรับประกัน การจำหน่ายหุ้นสามัญเพิ่มทุนของ บมจ. บีจีซี เฮฟวี อินดัสทรี (BJCHI), บมจ. นามง.เพอร์มินันต์ (NYT), บมจ. เอไอ เอนเนอร์ยี (AIE) และ บริษัท เอส พี วี ไอ (SPVI), โดยการจัดการนี้ออกสารฉบับนี้เพื่อวัตถุประสงค์ในการนำเสนอข้อมูลและบทวิเคราะห์เท่านั้น การตัดสินใจลงทุนขึ้นอยู่กับดุลยพินิจของนักลงทุน ผู้ลงทุนควรพิจารณาข้อมูลเกี่ยวกับผู้จัดจำหน่ายหลักทรัพย์ก่อนที่ จะมีการตัดสินใจลงทุน

บริษัทฯ ขอแสดงความหรืองานวิจัยที่เกี่ยวกับหลักทรัพย์ของบมจ.เอไอ เอนเนอร์ยี (AIE) เนื่องจากบริษัทฯ ได้เข้าร่วมเป็นผู้จัดจำหน่ายหลักทรัพย์ และ หลักทรัพย์ของ บมจ. เอเชียน อินชูเรเตอร์ (AI) ซึ่งเป็นบริษัทที่มีความเกี่ยวข้องกับหลักทรัพย์ AIE ที่บริษัทฯ รับจัดจำหน่ายเป็นการชั่วคราว ตั้งแต่วันที่ 2 ธ.ค. 2556 เป็นต้น ไปจนถึงวันปิดการเสนอขายหรือวันที่จัดจำหน่ายหุ้นส่วนเกินไตรมาสแล้วแต่กรณี

<https://www.kgieworld.co.th>

หมายเหตุ: 1. “บริษัทอาจเป็นผู้ออกใบสำคัญแสดงสิทธิอนุพันธ์บนหลักทรัพย์นี้ / 2. เป้าพื้นฐาน หมายถึง ราคาเป้าหมายเชิงพื้นฐาน (Forecasted 12M Target price) ที่อ้างอิงจากบทวิเคราะห์ที่ปัจจัยพื้นฐานฉบับล่าสุดของฝ่ายวิจัย / 3. เป้า Consensus หมายถึง ค่าเฉลี่ยของราคาเป้าหมายเชิงพื้นฐานที่จัดทำโดย Bloomberg consensus หรือ IAA Consensus

Disclaimer

บริษัทหลักทรัพย์ เคจีไอ (ประเทศไทย) จำกัด (มหาชน) (“บริษัท”) มิได้ให้การรับรองใดๆ ถึงความถูกต้องและแท้จริงของข้อมูลในเอกสารนี้ (“ข้อมูล”) ดังนั้นไม่ว่าจะด้วยเหตุใดก็ตาม บริษัทฯ ไม่ขอรับผิดชอบต่อความเสียหายในรายได้ หรือผลประโยชน์ใดๆ ทั้งทางตรงและทางอ้อมที่เกิดขึ้นจากการใช้ ข้อมูล และข้อมูลนี้มิได้จัดทำขึ้นเพื่อเป็นการชักชวนหรือชี้แนะให้ซื้อขายหลักทรัพย์ใดๆ ทั้งนี้ข้อมูลถูกจัดทำขึ้นจากแหล่งข้อมูลที่เป็นปัจจุบันและ บริษัทฯ สนับสนุนสิทธิในการแก้ไขข้อความใดๆ ในเอกสารนี้โดยไม่มีผลย้อนกลับ

รายงานผลการประเมินโครงการประเมินการพัฒนาระดับการทุจริต (Anti-corruption Progress Indicator)

ระดับ 5: ขยายผลสู่ผู้ที่เกี่ยวข้อง (Extended)

ชื่อย่อ	ชื่อบริษัท	ชื่อย่อ	ชื่อบริษัท	ชื่อย่อ	ชื่อบริษัท
ADVANC	บริษัท แอดวานซ์ อินโฟร์ เซอร์วิส	GLOBAL	บริษัท สยามโกลบอลเฮาส์	QH	บริษัท ควอลิตี้เฮาส์
ANAN	บริษัท อนันดา ดีเวลลอปเม้นท์ จำกัด	GPSC	บริษัท โกลบอล เพาเวอร์ ซินเนอร์ยี จำกัด	RATCH	บริษัท ผลิตไฟฟ้าราชบุรีโฮลดิ้ง
BBL	ธนาคารกรุงเทพ	HMPRO	บริษัท โฮม โปรดักส์ เซ็นเตอร์	ROBINS	บริษัท ห้างสรรพสินค้าโรบินสัน
BCH	บริษัท บางกอก เซ็น ฮอสพิทอล จำกัด	IRPC	บริษัท ไออาร์พีซี	SCC	บริษัท ปูนซิเมนต์ไทย จำกัด
BDMS	บริษัท กรุงเทพดุสิตเวชการ จำกัด	KBANK	ธนาคารกรุงไทย	SIRI	บริษัท เอสเอสไอ
BIGC	บริษัท บิ๊กซี ซูเปอร์เซ็นเตอร์	KCE	บริษัท เคซีอี อีเลคโทรนิคส์	SPALI	บริษัท สุภาลัย
CK	บริษัท ซี.การช่าง	KKP	ธนาคารเกียรตินาคิน	STEC	บริษัท ซี.ไอ.ไทย เอ็นจิเนียริ่งแอนด์คอนสตรัคชั่น จำกัด
DCC	บริษัท ไดนาสตีเซรามิก	KTB	ธนาคารกรุงไทย	TCAP	บริษัท ทูเนชั่น
DELTA	บริษัท เดลต้า อีเลคโทรนิคส์ (ประเทศไทย)	LPH	บริษัท โรงพยาบาลลาดพร้าว จำกัด	TISCO	บริษัท ทีเอสไอไฟแนนเชียลกรุ๊ป
DRT	บริษัท กระเบื้องเคลือบคตราเพชร	PACE	บริษัท เพช ดีเวลลอปเม้นท์ คอร์ปอเรชั่น	TMT	บริษัท ต้าเหล็กไทย
EGCO	บริษัท ผลิตไฟฟ้า	PTT	บริษัท ปตท.	TOP	บริษัท ไทยออยล์
GFPT	บริษัท จีเอฟพีที	PTTGC	บริษัท พีทีที โกลบอล เคมิคอล		

ระดับ 4: ได้รับการรับรอง (Certified)

ชื่อย่อ	ชื่อบริษัท	ชื่อย่อ	ชื่อบริษัท	ชื่อย่อ	ชื่อบริษัท
AAV	บริษัท เอเชีย เอวิชั่น	ERW	บริษัท ดี เอชวี จำกัด	SAPPE	บริษัท เซ็ปเป้ จำกัด
AP	บริษัท เอเชียเซี่ยงไฮ้เพอร์สตี ดีเวลลอปเม้นท์	GLOW	บริษัท โกลด์ พลังงาน	SAWAD	บริษัท ศรีสวัสดิ์ พาวเวอร์ 1979 จำกัด
BA	บริษัท การบินกรุงเทพ จำกัด	GUNKUL	บริษัท กันกุลเอ็นจิเนียริ่ง	SCB	ธนาคารไทยพาณิชย์
BANPU	บริษัท บ้านปู	ILINK	บริษัท อินเทอร์เน็ต คอมพิวเตอร์	SCN	บริษัท สแกน อินเตอร์ จำกัด
BCP	บริษัท บางจากปิโตรเลียม	KTC	บริษัท บัตรกรุงไทย	SEAFSCO	บริษัท ซีพีเอฟ
BH	บริษัท โรงพยาบาลบำรุงราษฎร์	LH	บริษัท แลนด์แอนด์เฮาส์	SVI	บริษัท เอสวีไอ
BJCHI	บริษัท บีเจซี เอที อินดัสทรี จำกัด	LPN	บริษัท แอล.พี.เอ็น. ดีเวลลอปเม้นท์	TASCO	บริษัท ทีบีทีเอสพี
CBG	บริษัท คาบจิว จำกัด	MAKRO	บริษัท สยามแม็คโคร	TKN	บริษัท ทีเอ็นเค ออยล์ จำกัด
CENDEL	บริษัท เซ็นเดิล จำกัด	MALEE	บริษัท มาลีสามพวง	TMB	ธนาคารทหารไทย
CHG	บริษัท โรงพยาบาลจุฬารัตน์ จำกัด	MINT	บริษัท ไมเนอร์ อินเตอร์เนชั่นแนล	TRT	บริษัท ทรูไทย
CKP	บริษัท ซีเค พาวเวอร์ จำกัด	MODERN	บริษัท โมเดิร์นฟู้ดกรุ๊ป	TRUE	บริษัท ทรู คอร์ปอเรชั่น
CPF	บริษัท เจริญโภคภัณฑ์อาหาร	NOK	บริษัท สายการบินนกแอร์ จำกัด	TVO	บริษัท ทีวีเอ็มไทย
CPN	บริษัท เซ็นทรัลพัฒนา	PTTEP	บริษัท ปตท. สำรวจและผลิตปิโตรเลียม		
DTAC	บริษัท โทีที แอ็ดว็อดส์ จำกัด	PYLON	บริษัท ไพลอน		

ระดับ 3: มีมาตรการป้องกัน (Established)

ชื่อย่อ	ชื่อบริษัท	ชื่อย่อ	ชื่อบริษัท	ชื่อย่อ	ชื่อบริษัท
BEM	บริษัท ทางด่วนและรถไฟฟ้ากรุงเทพ จำกัด	MTLS	บริษัท เมืองไทย ลิสซิ่ง จำกัด	SPRC	บริษัท สเปซ พีดี จำกัด
CPALL	บริษัท ซีพี ออลล์	SCI	บริษัท เอสซีไอ ซิเมนต์ จำกัด		

ไม่เปิดเผยหรือไม่มีนโยบาย

ชื่อย่อ	ชื่อบริษัท	ชื่อย่อ	ชื่อบริษัท	ชื่อย่อ	ชื่อบริษัท
AOT	บริษัท ท่าอากาศยานไทย	BPP	บริษัท บ้านปู เพาเวอร์ จำกัด	FN	บริษัท เอฟเอ็น แพนดอร์ เอ้าท์เลท จำกัด
BCPG	บริษัท บีซีพีจี จำกัด	BTS	บริษัท บีทีเอส กรุ๊ป โฮลดิ้งส์	TPCH	บริษัท ทีพีซี เพาเวอร์โฮลดิ้ง จำกัด

ที่มา: www.cgthailand.org

Disclaimer: การเปิดเผยผลการประเมินดัชนีชี้วัดความคืบหน้าการป้องกันการมีส่วนเกี่ยวข้องกับการทุจริตคอร์รัปชัน (Anti-Corruption Progress Indicators) ของบริษัทจดทะเบียนในตลาดหลักทรัพย์แห่งประเทศไทยที่จัดทำโดยสถาบันที่ เกี่ยวข้องซึ่งมีการเปิดเผยโดยสำนักงานคณะกรรมการกำกับหลักทรัพย์และตลาดหลักทรัพย์ เป็นการทำตามนโยบายและตามแผนพัฒนาความยั่งยืนสำหรับบริษัทจดทะเบียน โดยผลการประเมินดังกล่าว สถาบันที่เกี่ยวข้องอาจมี ข้อมูลที่ได้รับจากบริษัทจดทะเบียนที่บริษัทจดทะเบียนได้ระบุในแบบแสดงข้อมูลเพื่อการประเมิน Anti-Corruption ซึ่งได้อ้างอิงข้อมูลมาจากแบบแสดงรายการข้อมูลประจำปี (แบบ 56-1) รายงานประจำปี (แบบ 56-2) หรือในเอกสารและ หรือรายงานอื่นที่เกี่ยวข้องของบริษัทจดทะเบียนนั้น แล้วแต่กรณี ดังนั้น ผลการประเมินดังกล่าวจึงเป็นการนำเสนอในมุมมองของสถาบันที่เกี่ยวข้องซึ่งเป็นคนกลาง โดยมิได้เป็นการประเมินการปฏิบัติของบริษัทจดทะเบียนในตลาด หลักทรัพย์แห่งประเทศไทย และมิได้ใช้ข้อมูลภายในเพื่อการประเมิน

เนื่องจากผลการประเมินดังกล่าวเป็นเพียงผลการประเมิน ณ วันที่ปรากฏในผลการประเมินเท่านั้น ดังนั้น ผลการประเมินจึงอาจเปลี่ยนแปลงได้ภายหลังดังกล่าว หรือเมื่อข้อมูลที่เกี่ยวข้องมีการเปลี่ยนแปลง ทั้งนี้ บริษัทหลักทรัพย์ เคจีไอ (ประเทศไทย) จำกัด (มหาชน) มิได้ยืนยัน ตรวจสอบ หรือรับรองความถูกต้องครบถ้วนของผลการประเมินดังกล่าวแต่อย่างใด

<https://www.kgieworld.co.th>

หมายเหตุ: 1. *บริษัทอาจเป็นผู้ถือครองใบสำคัญแสดงสิทธิอนุพันธ์บนหลักทรัพย์นี้ / 2. เป้าพื้นฐาน หมายถึง ราคาเป้าหมายเชิงพื้นฐาน (Forecasted 12M Target price) ที่อ้างอิงจากบทวิเคราะห์ที่ปัจจัยพื้นฐานล่าสุดของฝ่ายวิจัย / 3. เป้า Consensus หมายถึง ค่าเฉลี่ย ของราคาเป้าหมายพื้นฐานที่จัดทำโดย Bloomberg consensus หรือ IAA Consensus

Disclaimer

บริษัทหลักทรัพย์ เคจีไอ (ประเทศไทย) จำกัด (มหาชน) ("บริษัท") มิได้ให้การรับรองใดๆ ถึงความถูกต้องและแท้จริงของข้อมูลในเอกสารนี้ ("ข้อมูล") ดังนั้นไม่ว่าจะด้วยเหตุใดก็ตาม บริษัทไม่ขอ รับผิดชอบต่อความเสียหายในรายได้ หรือผลประโยชน์ใดๆ ทั้งทางตรงและทางอ้อมที่เกิดขึ้นจากการใช้ ข้อมูล และข้อมูลนี้มิได้จัดทำขึ้นเพื่อการชักชวนหรือชี้แนะให้ซื้อขายหลักทรัพย์ใดๆ ทั้งนี้ข้อมูลถูก จัดทำขึ้นจากแหล่งข้อมูลที่เป็นปัจจุบันและ บริษัทสงวนสิทธิในการแก้ไขข้อความใดๆ ในเอกสารนี้โดยมิต้องบอกกล่าวล่วงหน้า