

**Today Selections >> GPSC, RJH, SUSCO**


Stock	S	R	Comment
<b>GPSC</b>	43.00	45.00	กำไรดีตามตลาดคาด +400% QoQ
<b>RJH</b>	26.00	27.50	3Q66 กำไรโตดี +28% QoQ ช่วงเข้าฤดูฝน
<b>SUSCO</b>	4.76	5.00	D-Day ลดราคาน้ำมันเบนซินวันแรก หนุนยอดขายน้ำมันเพิ่ม

**Market Summary**

	Closed	+/-	%Chg
SET	1,417.21	- 2.55	- 0.18
SET50	876.34	- 2.39	- 0.27
SET100	1,942.23	- 5.22	- 0.27
Mai	403.77	- 3.42	- 0.84
Dow Jones	34,095.86	+34.54	+0.10
Nasdaq	13,518.78	+40.50	+0.30
Nikkei	32,708.48	+ 758.59	+ 2.37
Hang Seng	17,966.59	+ 302.47	+ 1.71
SET Mkt. Cap (Btmn)	17,419.51		
SET Turnover (Btmn)	42,924.19		
PER(x)	19.74		

**Stock Top Active**

PTTEP	ADVANC	CPALL	KBANK	BDMS
-------	--------	-------	-------	------

**Sector Top Active**

	ENERG	BANK	COMM
<b>Investors Data – SET (Btmn)</b>			
<b>6 Nov.23</b>	<b>Buy</b>	<b>Sell</b>	<b>Net</b>
Institution	3,360	3,551	-190
Proprietary	2,812	2,625	187
Foreign	23,961	24,822	-861
Local	12,791	11,927	864
<b>1-6 Nov.23</b>	<b>Buy</b>	<b>Sell</b>	<b>Net</b>
Institution	18,948	13,561	5,387
Proprietary	11,717	12,760	-1,043
Foreign	89,401	90,348	-946
Local	51,108	54,506	-3,398

Commodities	6 Nov.23	3 Nov.23	Chg	%Chg
Bt/US\$	35.45	35.43	+0.02	+0.06
US\$/Yuan	7.268	7.299	-0.03	-0.42
US Bond Yield 10y(%)	4.633	4.616	+0.02	+0.36
Brent Oil (US\$/bbl)	85.18	84.89	+0.29	+0.34
Nymex Oil (US\$/bbl)	80.82	80.51	+0.31	+0.39
Gold Spot (US\$/oz)	1,977.53	1,992.08	-14.55	-0.73
Baltic Dry Index	1,523.00	1,462.00	+61.00	+4.17
Dollar Index (DXYO)	105.26	105.11	+0.15	+0.15

**Today's Event**

- **TVDH XW** 3:1 @ 0.10 บาท
- **GCAP** **ลุกหุ้นเข้า** 1,984,126 หุ้น
- **JCKH** **ลุกหุ้นเข้า** 2,963,475,936 หุ้น
- **WAVE** **ลุกหุ้นเข้า** 562,751,624 หุ้น

**A brief pause**

- **SET:** ประเมินต่อจากวานนี้ว่า ดัชนี SET มีโอกาสสร้างฐานในระยะสั้นอยู่แถวบริเวณ 1400 จุดบวกลบ อย่างไรก็ดี การปรับตัวของดัชนีที่น่าจะเจอจุดต่ำสุดไปแล้วที่บริเวณ 1366 จุด น่าจะทำให้กลยุทธ์การลงทุนต่อจากนี้เป็นไปโดยง่ายขึ้น โดยเฉพาะการ Buy & Hold สำหรับสัญญา Fund flow แม้ว่าในตลาดหุ้นจะยังไม่ชัดเจนนัก แต่ในตลาดตราสารหนี้วานนี้นักลงทุนต่างชาติซื้อสุทธิถึง 1.2 หมื่นล้านบาท ส่วนหนึ่งน่าจะมีสาเหตุมาจากรายงานตัวเลขเงินเพื่อไทยที่ออกมาก้าวเข้าสู่ระดับติดลบ (รายละเอียดด้านล่าง)
- **China:** สำหรับปัจจัยวันนี้ แนะนำติดตามรายงานตัวเลขส่งออก-นำเข้าของจีนประจำเดือนค.ค. ล่าสุดตลาดคาดการณ์หดตัวที่ 3.5% YoY และหดตัวที่ 5.0% YoY ตามลำดับ
- **Strategy:** ในเชิงกลยุทธ์ หากเห็นดัชนี SET ลงไปต่ำกว่าระดับ 1410-1415 จุดอีกครั้ง มองเป็น Safe zone ที่น่าสนใจสำหรับการเข้ามาลงทุน โดยเฉพาะผู้ที่อาจยังไม่ได้เพิ่มน้ำหนักการลงทุนในช่วงที่ผ่านมา เนื่องจากระดับดังกล่าวถือเป็นระดับเทียบเท่าค่าเฉลี่ย PBV ณ จุดต่ำสุดของการปรับฐานในแต่ละรอบของ SET ในอดีต (1.39x) และยังเป็นระดับดัชนีที่เหมาะสมในกรณีฐานจากวิธี PE Model ของเราก็ด้วย (12.5x Fwd PE) โดยกลุ่มหุ้นที่น่าสนใจมากที่สุด เรายังคงมองไปยังกลุ่มค่าปลีก (รายละเอียดด้านล่าง) โดยเฉพาะกลุ่ม Consumer staple อย่าง **BJC, CPALL, CPAXT** เป็นต้น
- **Picks:** ส่วนกลุ่มหุ้นอื่นๆที่ประเมินว่ามีโอกาส Outperform ตลาดในระยะสั้นต่อ ได้แก่
  - 1) REIT / IFF / Utilities โดยเฉพาะกลุ่ม Utilities อย่างโรงไฟฟ้าที่ Valuation ของหุ้นเหล่านี้อยู่ในโซนต่ำมากเกินไปแล้ว เช่น **BGRIM, GPSC** (ล่าสุด GPSC รายงานกำไรไตรมาส 3 ดีกว่าที่ตลาดคาดการณ์ไว้)
  - 2) กลุ่ม Rate-sensitive อย่าง ไฟแนนซ์ ตาม Bond yield ที่ลดลง อาทิ **SAWAD, MTC, TIDLOR** (ล่าสุด TIDLOR รายงานกำไรไตรมาส 3 ดีกว่าที่ตลาดคาดการณ์ไว้)
  - 3) กลุ่ม ETRON ที่มีความสัมพันธ์เชิงราคาในระดับสูงกับทางดัชนี NASDAQ อาทิ **DELTA, KCE, HANA**
  - 4) หุ้นที่เราคาดว่ามีโอกาสถูกคัดเลือกเข้าสู่ดัชนี SET50 และ SET100 ในช่วงถัดไป ได้แก่ **KCE, ITC, SISB, SAPPE, RBF, ICHI, MOSHI, TKN, THCOM, MAJOR**
  - 5) หุ้นในกลุ่มเรือ Container และ Logistics เช่น **RCL, LEO, SONIC, WICE, III** หลังการระวางเรือ Container ที่เขียงไ้ปรับตัวสูงขึ้นท่าจุดสูงสุดใหม่ของปีเมื่อสัปดาห์ที่ผ่านมา
- **Factors:** สำหรับปัจจัยสำคัญที่เกิดขึ้นล่าสุด ได้แก่
  - 1) รายงานตัวเลขเงินเพื่อทั่วไป (Headline CPI) ของไทยประจำเดือนตุลาคมออกมาหดตัวที่ 0.31% YoY และ 0.28% MoM ส่วนทางกับที่นักวิเคราะห์คาดว่าจะขยายตัว 0.05% YoY และ 0.15% MoM การหดตัว YoY นั้นถือเป็นการหดตัวครั้งแรกนับตั้งแต่เดือนสิงหาคมปี 2021 สาเหตุหลักจากการลดลงของราคาสินค้ากลุ่มพลังงาน และสินค้าอุปโภค-บริโภค เนื่องจากมาตรการลดค่าครองชีพของภาครัฐ รวมทั้งเนื้อสุกร และผักสด ที่ราคาต่ำกว่าปีที่ผ่านมา ทั้งนี้ **ประเมินแรงกดดันเงินเพื่อที่ลดลงอย่างมากนี้ ถือเป็นตัวดอกย้ำแนวนโยบายการเงินของรพท.ที่น่าจะได้มีการขึ้นดอกเบี้ยครั้งสุดท้ายสู่ระดับ 2.50% ไปเป็นที่เรียบร้อยแล้ว**

(อ่านรายละเอียดต่อหน้าหลัง)

แนวรับ 1,407 แนวต้าน 1,436


 นัฐชาติ เมฆชาติ  
CFA, FRM (ID: 31379)  
E-mail: nuttachart@trinitythai.com

บริษัทหลักทรัพย์ ทรินิตี้ จำกัด เลขที่ 1 อาคารพาร์ค สยาม ชั้น 22 และห้อง 2301 ชั้น 23 ถนนคอนแวนต์ แขวงสีลม เขตบางรัก กรุงเทพฯ 10500

รายงานฉบับนี้จัดทำขึ้นโดยข้อมูลเท่าที่ปรากฏและเชื่อว่าเป็นที่น่าเชื่อถือได้ แต่ไม่ถือเป็นการยืนยันความถูกต้องและความสมบูรณ์ของข้อมูลใดๆ โดยบริษัทหลักทรัพย์ ทรินิตี้ จำกัด ผู้จัดทำขอสงวนสิทธิ์ในการเปลี่ยนแปลงความเห็นหรือประมาณการต่างๆ ที่ปรากฏในรายงานฉบับนี้โดยไม่ต้องแจ้งล่วงหน้า รายงานฉบับนี้มีวัตถุประสงค์เพื่อใช้ประกอบการตัดสินใจของนักลงทุน โดยไม่ได้เป็นการชี้นำหรือชักชวนให้นักลงทุนทำการซื้อหรือขายหลักทรัพย์ หรือตราสารทางการเงินใดๆ ที่ปรากฏในรายงาน

## Strategy

2) นายพิพัฒน์ รัชกิจประการ รมว.แรงงาน กล่าวว่า ในปีนี้จะมีการพิจารณาปรับขึ้นค่าแรงขั้นต่ำอย่างแน่นอน แต่คงไม่ใช่ขึ้นเป็น 400 บาท/วัน ทั่วประเทศ ซึ่งขณะนี้อยู่ในระหว่างรอข้อมูลของแต่ละจังหวัด เพื่อประชุมหารือที่กระทรวงแรงงานในวันที่ 17 พ.ย. นี้ จากนั้น จึงจะเป็นการหารือของคณะกรรมการค่าจ้างในรูปแบบไตรภาคี ซึ่งคาดว่าจะแล้วเสร็จไม่เกินกลางเดือน ธ.ค. นี้ ประเมินหากเกิดขึ้นจริง ตลาดอาจกังวลกับกำไรของบจ. ที่ลดลงไปบ้าง จากต้นทุนแรงงานที่สูงขึ้น โดยเฉพาะผู้ประกอบการในภาคการผลิตและภาคบริการ ที่มีสัดส่วนแรงงานรายได้ขั้นต่ำในระดับสูง เช่น รับประทานอาหาร อสังหาริมทรัพย์ อาหารและเกษตร เป็นต้น อย่างไรก็ตาม เราประเมินว่าโดยสุทธิแล้ว ผลกระทบโดยรวมต่อภาคการบริโภคของไทยจะเป็นบวก ซึ่งจะกลายมาเป็นอานิสงส์ทางอ้อมต่อกลุ่มค้าปลีก (COMM) ในบ้านเราได้ ให้เป็น Sector ที่น่าสนใจสำหรับการลงทุนระยะกลางต่อไป โดยปัจจุบัน กลุ่มนี้ยังคงปรับตัว Laggard ตลาดในปีนี้อยู่ราว 6.3%

- **TU: ปรับไปใช้ราคาเป้าหมายปี 67 ที่ 17.5 บาท** ยังคงคำแนะนำ "ซื้อ" กำไร 3Q66 ออกมาอยู่ที่ 1,206 ล้านบาท ตีกว่าคาด ยอดขายอาหารสัตว์เลี้ยงฟาร์มตัว แต่อาหารทะเลกระป๋องลดลง อัตรากำไรขั้นต้นดีขึ้นจากการลดลงของราคาวัตถุดิบ ราคาทุนาลดลงต่อเนื่องมาอยู่ที่ราว 1,600 เหรียญต่อตันในเดือน ต.ค. คาดว่า 4Q66 จะเห็นกำไรฟื้นตัวต่อเนื่อง จากต้นทุนวัตถุดิบที่ลดลง และธุรกิจอาหารทะเลแช่แข็งจะเข้า High Season แม้ว่า Red Lobster อาจอ่อนตัว QoQ
- **Weekly picks:** เรานำเสนอหุ้นเด่นที่น่าสนใจประจำสัปดาห์นี้ ซึ่งมีปัจจัยเชิงบวกทั้งด้านพื้นฐานและธีมการลงทุนระยะสั้นสนับสนุน ได้แก่
  - 1) **BA (Consensus TP @19.9):** คาด 3Q66 มีกำไรเป็นบวก และสูงกว่า Pre-Covid ด้าน Passenger Volume คาดฟื้นตัวที่ 70% จากช่วง Pre-COVID บริษัทควบคุมต้นทุน ดอกเบี้ยจ่ายได้ดี ในขณะที่ Ticket Fare สูงกว่าช่วง Pre-COVID ราว 17% ส่งผลให้มีกำไรที่สูงขึ้น ทั้งนี้ สนามบินสมัยมีรายได้ฟื้นตัวจากช่วง Pre-COVID 90% และพร้อมเข้า High Season ในไตรมาส 4
  - 2) **SUSCO:** ปรับแบนด์ ครึ่งใหญ่ ดึง SINOPEC บริษัทน้ำมันยักษ์ใหญ่จากประเทศจีน ขยายสถานีบริการน้ำมัน SINOPEC SUSCO จำนวน 5 สาขาในปีนี มองการลดภาษีน้ำมันช่วยทำให้ราคาน้ำมันปรับลดลง หนุนคนใช้น้ำมันเพิ่มขึ้น ทั้งนี้ ช่วง 4Q66 เข้า High Season การท่องเที่ยว หนุนการใช้้ำมันเดินทางสัญจรเพิ่มขึ้น Valuation ต่ำ PBV เพียง 1.0x ถูกกว่า PTG และ OR ที่ 1.7-2.0x
  - 3) **GFC (Consensus TP @12.0):** คาดกำไร 3Q66 ทำระดับ New High คาด Gross Margin ที่ 48% สูงกว่ากลุ่มการแพทย์โดยทั่วไป อานิสงส์จากการส่งเสริมการมีบุตรของจีน ค่าบริการ IVF ในไทยถือว่าถูกกว่าในต่างประเทศ Success rate ของ GFC อยู่ที่ 61-38% สูงกว่ากลุ่มที่ 40-45% คาดกำไรปี 2567 โตกว่า 50% จากการเปิดสาขาเพิ่ม 2 แห่ง P/E ที่ 25x ยังถือว่าใกล้เคียงกลุ่มการแพทย์

ณัฐชาติ เมฆมาสิน, CFA, FRM  
 เลขทะเบียนนักวิเคราะห์: 031379  
 nuttachart@trinitythai.com

## Fund Flow

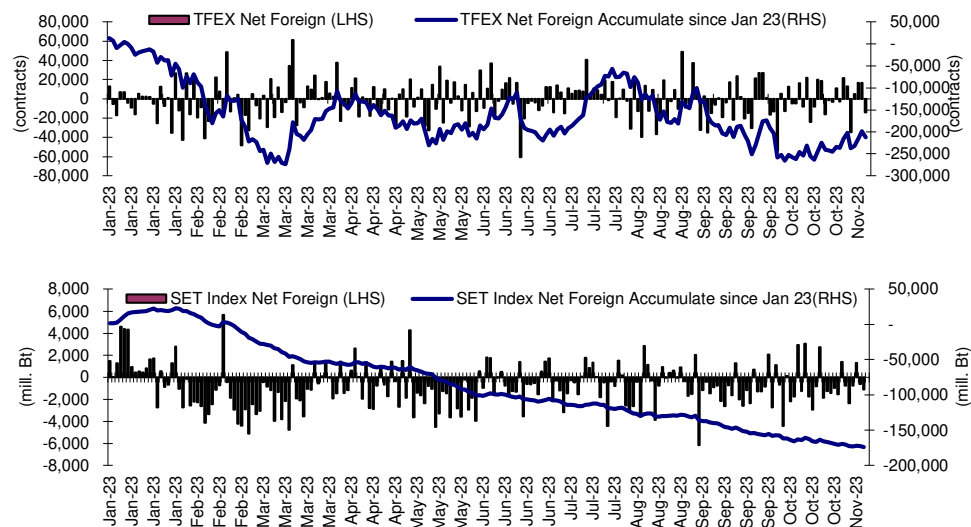
### Foreign Portfolio Investment in Equities (Asia ex. Japan)

Unit : US\$ mn

	As at	Day	WTD Net	MTD Net	YTD Net
India	3-Nov	-10.3	-623.8	-368.0	11,734.0
Indonesia	6-Nov	17.3	17.3	-32.4	-838.4
Malaysia	3-Nov	44.6	34.8	39.2	-862.9
Philippines	6-Nov	-3.1	-3.1	-12.2	-912.1
South Korea	6-Nov	917.0	917.0	1,178.6	4,989.5
Sri Lanka	6-Nov	-0.3	-0.3	-0.5	11.1
Taiwan	6-Nov	767.7	767.7	1,475.9	-5,661.1
Thailand	6-Nov	-24.3	-24.3	-26.8	-4,984.2
Vietnam	6-Nov	12.7	12.7	13.4	-317.5

Source: Bloomberg

## Net Foreign



## Indicators to watch

	Last	Previous	% chg	1W Prior	1M Prior	Remark
VIX Index	14.89	14.91	-0.1%	-24.6%	-15.9%	+
Ted Spread	0.25	0.23	9.3%	26.7%	54.1%	-
U.S.Dollar Index	105.26	105.11	0.1%	-1.2%	-1.0%	-
U.S.Bond Yield	4.64	4.59	1.1%	-4.7%	-1.8%	+
US Coal Index	7.5	6.87	9.2%	39.9%	58.2%	+
Emerging Asia Index (MXMS)	518.04	504.81	2.6%	4.8%	2.8%	+

Source: Bloomberg, Aspen

บริษัทหลักทรัพย์ ตรีเนิตี้ จำกัด เลขที่ 1 อาคารพาร์ค สยาม ชั้น 22 และห้อง 2301 ชั้น 23 ถนนคอนแวนต์ แขวงสีลม เขตบางรัก กรุงเทพฯ 10500

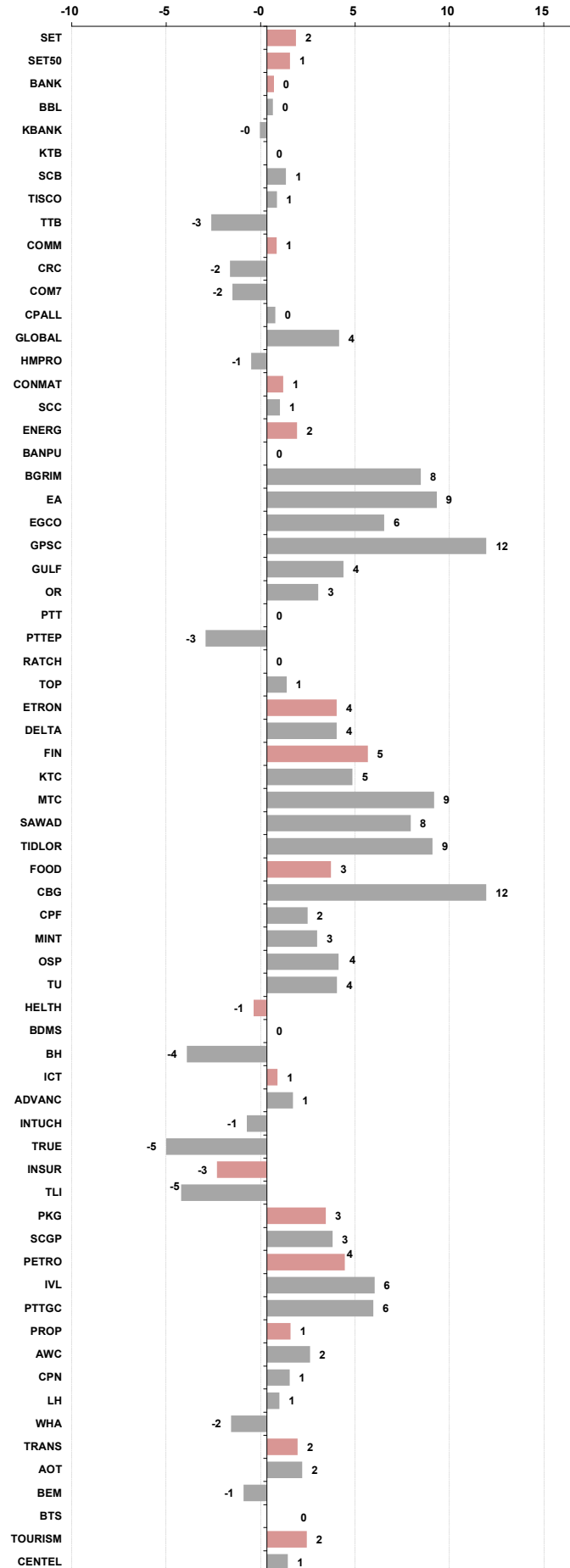
รายงานฉบับนี้จัดทำขึ้นโดยข้อมูลเท่าที่ปรากฏและเชื่อว่าเป็นที่น่าเชื่อถือได้ แต่ไม่ถือเป็นการยืนยันความถูกต้องและความสมบูรณ์ของข้อมูลนั้นๆ โดยบริษัทหลักทรัพย์ ตรีเนิตี้ จำกัด ผู้จัดทำขอสงวนสิทธิ์ในการเปลี่ยนแปลงความเห็นหรือประมาณการณต่างๆ ที่ปรากฏในรายงานฉบับนี้โดยไม่ต้องแจ้งล่วงหน้า รายงานฉบับนี้มิวัตถุประสงค์เพื่อใช้ประกอบการตัดสินใจของนักลงทุน โดยไม่ได้เป็นการชี้นำหรือชักชวนให้นักลงทุนทำการซื้อหรือขายหลักทรัพย์ หรือตราสารทางการเงินใดๆ ที่ปรากฏในรายงาน

**Price performance of Stock in SET50**  
(for weekly: 6 Nov 2023 - 30 Oct 2023)

**1 Week Performance**



Stock	6-Nov-23	%YTD	%-1W	%-1M	%-3M	%-6M	%-12M
<b>SET</b>	<b>1,417.21</b>	<b>-15</b>	<b>2</b>	<b>-1</b>	<b>-7</b>	<b>-8</b>	<b>-13</b>
<b>SET50</b>	<b>876.34</b>	<b>-13</b>	<b>1</b>	<b>0</b>	<b>-8</b>	<b>-6</b>	<b>-11</b>
<b>BANK</b>	<b>381.79</b>	<b>-2</b>	<b>0</b>	<b>-2</b>	<b>-4</b>	<b>1</b>	<b>-1</b>
BBL	159.50	8	0	-5	-5	1	10
KBANK	132.00	-11	0	4	8	4	-11
KTB	19.00	7	0	-2	-5	4	9
SCB	100.00	-7	1	-2	-10	-3	-7
TISCO	97.00	-2	1	-2	-2	6	0
TTB	1.64	16	-3	-4	-3	11	20
<b>COMM</b>	<b>31,154.69</b>	<b>-20</b>	<b>1</b>	<b>-7</b>	<b>-8</b>	<b>-16</b>	<b>-13</b>
CRC	37.50	-19	-2	-4	-5	-18	-9
COM7	26.75	-21	-2	-14	-2	2	-14
CPALL	56.25	-18	0	-8	-7	-12	-7
GLOBAL	16.30	-27	4	1	-1	-6	-20
HMPRO	11.90	-23	-1	-3	-13	-16	-17
<b>CONMAT</b>	<b>7,655.42</b>	<b>-17</b>	<b>1</b>	<b>-2</b>	<b>-8</b>	<b>-11</b>	<b>-15</b>
SCC	293.00	-14	1	-3	-8	-10	-13
<b>ENERG</b>	<b>20,451.93</b>	<b>-19</b>	<b>2</b>	<b>2</b>	<b>-7</b>	<b>-6</b>	<b>-20</b>
BANPU	7.65	-44	0	-1	-18	-15	-41
BGRIM	23.90	-40	8	-8	-36	-39	-30
EA	45.50	-53	9	-7	-22	-31	-53
EGCO	128.50	-26	6	9	-2	-16	-24
GPSC	43.25	-41	12	3	-20	-33	-33
GULF	45.00	-19	4	5	-7	-13	-11
OR	18.90	-21	3	6	-9	-15	-23
PTT	33.25	0	0	5	-4	9	-8
PTTEP	163.50	-7	-3	1	1	12	-15
RATCH	32.25	-25	0	4	-9	-14	-21
TOP	48.75	-13	1	4	-6	5	-15
<b>ETRON</b>	<b>10,415.19</b>	<b>0</b>	<b>4</b>	<b>4</b>	<b>-22</b>	<b>11</b>	<b>33</b>
DELTA	84.25	-90	4	5	-25	10	-86
<b>FIN</b>	<b>3,365.50</b>	<b>-28</b>	<b>5</b>	<b>-2</b>	<b>-3</b>	<b>-14</b>	<b>-26</b>
KTC	46.25	-22	5	3	1	-13	-21
MTC	40.00	5	9	14	16	13	8
SAWAD	46.00	-6	8	8	2	-18	8
TIDLOR	21.10	-28	9	4	0	-3	-20
<b>FOOD</b>	<b>10,807.66</b>	<b>-15</b>	<b>3</b>	<b>-2</b>	<b>-2</b>	<b>-4</b>	<b>-14</b>
CBG	74.50	-23	12	0	5	3	-20
CPF	19.10	-23	2	-5	-2	-6	-24
MINT	29.00	-10	3	-6	-9	-13	0
OSP	24.70	-13	4	2	-13	-16	-7
TU	14.00	-17	4	1	5	3	-22
<b>HELTH</b>	<b>6,754.20</b>	<b>-6</b>	<b>-1</b>	<b>-3</b>	<b>-2</b>	<b>-8</b>	<b>-10</b>
BDMS	26.50	-9	0	-2	-6	-10	-12
BH	248.00	17	-4	-4	11	2	11
<b>ICT</b>	<b>152.09</b>	<b>-8</b>	<b>1</b>	<b>-4</b>	<b>-4</b>	<b>-7</b>	<b>-7</b>
ADVANC	222.00	14	1	0	-1	4	19
INTUCH	69.50	-10	-1	-3	-8	-8	-2
TRUE	6.20	N/A	-5	-9	-9	-23	N/A
<b>INSUR</b>	<b>9,606.46</b>	<b>-24</b>	<b>-3</b>	<b>-10</b>	<b>-6</b>	<b>-12</b>	<b>-30</b>
TLI	10.50	-30	-5	-11	-5	-15	-35
<b>PKG</b>	<b>3,701.30</b>	<b>-33</b>	<b>3</b>	<b>0</b>	<b>-7</b>	<b>-16</b>	<b>-32</b>
SCGP	37.25	-35	3	1	-6	-17	-33
<b>PETRO</b>	<b>723.44</b>	<b>-27</b>	<b>4</b>	<b>5</b>	<b>-13</b>	<b>-17</b>	<b>-28</b>
IVL	26.00	-36	6	3	-22	-23	-38
PTTGC	37.50	-21	6	13	-4	-9	-19
<b>PROP</b>	<b>225.01</b>	<b>-17</b>	<b>1</b>	<b>-2</b>	<b>-6</b>	<b>-12</b>	<b>-13</b>
AWC	3.60	-43	2	-2	-15	-33	-40
CPN	63.50	-11	1	0	-6	-8	-6
LH	7.65	-23	1	-1	-9	-20	-17
WHA	5.15	26	-2	-1	6	17	33
<b>TRANS</b>	<b>324.99</b>	<b>-13</b>	<b>2</b>	<b>-1</b>	<b>-6</b>	<b>-8</b>	<b>-12</b>
AOT	68.50	-9	2	0	-3	-6	-8
BEM	8.00	-18	-1	0	-10	-8	-14
BTS	7.40	-12	0	3	-5	-5	-10
<b>TOURISM</b>	<b>565.49</b>	<b>-12</b>	<b>2</b>	<b>-3</b>	<b>-7</b>	<b>-17</b>	<b>-9</b>
CENTEL	45.75	-9	1	1	-1	-17	-4



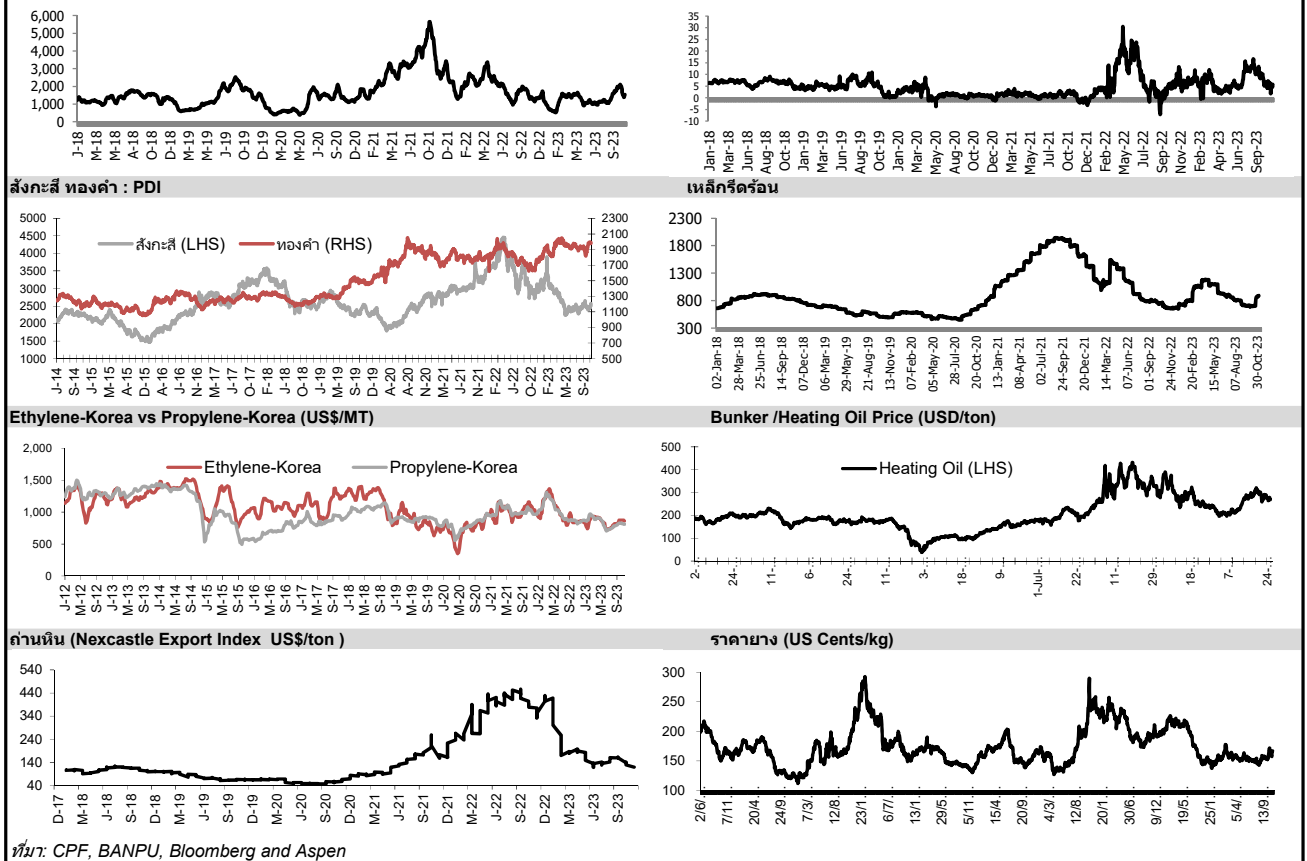


อัตราแลกเปลี่ยนวันนี้*		35.45	Change	0.02
------------------------	--	-------	--------	------

\*เปรียบเทียบ Transaction ล่าสุดกับก่อนหน้า (โดยไม่แยกว่าเป็นของ off-shore หรือ on-shore)

สินค้า	หน่วยราคา	ปิดล่าสุด	ก่อนหน้า	ราคาปิดล่าสุด	ก่อนหน้า	เปลี่ยนแปลง +/-	%	หลักทรัพย์ที่เกี่ยวข้อง
เรือ <i>ปรับปรุจ</i>	Baltic Dry Index (spot)	6-Nov-23	3-Nov-23	1,523	1,462	+61.00	4.2%	PSL, TTA
	BHSI (Handy Size)	6-Nov-23	3-Nov-23	634	634	+0.00	0.0%	
ยาง	(US Cents/kg)	6-Nov-23	3-Nov-23	167.00	167.00	+0.00	0.0%	STA, TRUBB
น้ำตาล	(Cent/Pound)	6-Nov-23	3-Nov-23	27.95	27.77	+0.18	0.6%	KSL, KBS, KTIS, BRR
ถั่วเหลือง	(Cent\$/Bushel)	6-Nov-23	3-Nov-23	1,364.00	1,351.75	+12.25	0.9%	TVO
น้ำมันปาล์ม	(US\$/ton)	6-Nov-23	3-Nov-23	3,776.00	3,768.00	+8.00	0.2%	CPI, LST, UPOIC, UVAN
สังกะสี	(US\$/ton)	6-Nov-23	3-Nov-23	2,571.00	2,503.00	+68.00	2.7%	PDI
ทองคำ	(US\$/oz)	6-Nov-23	3-Nov-23	1,981.60	1,991.50	-9.90	-0.5%	THL (Source:Aspen)
SPDR Gold Trust	(ton)	6-Nov-23	3-Nov-23	863.24	861.51	+1.73	0.2%	
น้ำมันดิบ <i>ทุกวัน</i>	WTI (US\$/barrel)	6-Nov-23	3-Nov-23	80.82	80.51	+0.31	0.4%	PTT, PTTEP, TOP, PTTGC, BCP
	Brent (US\$/barrel)	6-Nov-23	3-Nov-23	85.18	84.89	+0.29	0.3%	(Source:Aspen)
ค่าการกลั่น <i>ทุกวัน</i>	GRM (US\$/barrel)	6-Nov-23	3-Nov-23	5.66	4.57	+1.09	0.0%	BCP, IRPC, PTTGC and TOP (Bloomberg)
น้ำมันทำความร้อน <i>ทุกวัน</i>	Heating Oil (cent/gallon)	6-Nov-23	3-Nov-23	268.74	267.88	+0.86	0.3%	BCP, IRPC, PTTGC and TOP (Bloomberg)
	Natural Gas(\$/MMBtu)	6-Nov-23	3-Nov-23	3.29	3.40	-0.11	-3.3%	PTTEP, PTT, BANPU (Bloomberg)
ปิโตรเคมี	Naphtha (US\$/MT)	6-Nov-23	3-Nov-23	648.13	651.38	-3.25	-0.5%	PTTGC, SCC (เป็นต้นทุน)
	Ethylene (US\$/MT)	6-Nov-23	27-Oct-23	860	875	-15.00	-1.7%	PTTGC, SCC, IRPC (Bloomberg)
	Propylene (US\$/MT)	6-Nov-23	27-Oct-23	810	810	+0.00	0.0%	PTTGC, SCC, IRPC
เหล็ก	HRC (US\$/ton) ริดร้อน	6-Nov-23	3-Nov-23	890.0	873.0	+17.00	1.9%	(Source:Bloomberg)
ถ่านหิน	NEX (US\$/ton)	3-Nov-23	27-Oct-23	119.93	129.34	-9.41	-7.3%	BANPU, LANNA, UMS
อาหาร	ไก่ (บาท/กก.)	30-Sep-23	31-Aug-23	38.00	40.00	-2.00	-5.0%	CPF, GFPT (Source: CPF)
	ทุเรียน <i>ทุกเดือน</i>	30-Sep-23	31-Aug-23	110	115	-5.00	-4.3%	CPF, CFRESH, SSF, ASIAN, TU
	สักร <i>ทุกเดือน</i>	30-Sep-23	31-Aug-23	68.00	68.00	+0.00	0.0%	CPF

กราฟแสดงแนวโน้มราคา



ที่มา: CPF, BANPU, Bloomberg and Aspen



## NVDR Trading Data by Stock : 7 Nov 2023

Total NVDR Trading (Bt m)	Date 6 Nov 23	Net (Bt M)
25,715.18	Institutions	-190.14
% of SET : 29.91%	Proprietary	+187.20
Total SET Trading Value : +42,990.65	Foreign	-860.74
	Local Investor	+863.67

STOCK	Net Buy ซื้อสุทธิ					
	Value (Btm) : มูลค่า (ล้านบาท)					
	6 Nov	3 Nov	2 Nov	1 Nov	31 Oct	Total 5 Days
1 PTTEP	245.2	-28.6	-78.4	-249.2	-315.4	-426.3
2 SCC	201.8	71.0	-33.4	46.1	70.0	355.4
3 INTUCH	171.3	-81.1	-34.2	-19.7	-51.1	-15.0
4 KBANK	114.1	189.2	-74.1	-14.8	-171.7	42.7
5 ADVANC	96.2	-150.8	44.2	82.4	131.5	203.6
6 SCB	88.6	242.2	-50.9	103.3	-1.2	382.0
7 KKP	86.0	-21.8	1.4	-17.0	3.0	51.6
8 SAWAD	71.2	71.3	148.8	-35.5	-29.8	226.0
9 IVL	64.3	104.1	21.5	35.9	-92.5	133.4
10 KCE	62.0	-103.7	104.2	56.5	-83.8	35.2
11 DELTA	59.4	-162.1	322.2	54.5	-59.7	214.3
12 BJC	34.4	16.6	10.2	4.2	23.4	88.8
13 OR	27.7	70.0	11.9	-9.2	-36.1	64.3
14 COM7	25.5	-8.6	7.3	89.7	-8.8	105.1
15 CRC	19.8	31.3	2.0	-14.1	-68.6	-29.6
16 PSP	18.7	9.0	20.1	-9.5	-23.8	14.6
17 JAS	16.3	13.1	0.6	-8.1	0.5	22.4
18 CENTEL	15.8	-10.0	-11.1	-40.6	8.6	-37.3
19 TASCO	15.0	47.9	18.3	-4.9	28.0	104.3
20 SC	14.7	10.2	15.2	23.8	-4.0	60.0
21 HANA	13.5	-92.9	-15.5	-38.6	47.9	-85.6
22 SUSCO	12.5	-1.1	32.3	-3.3	-1.7	38.7
23 BANPU	9.9	99.1	65.1	163.9	30.1	368.1
24 TCAP	9.2	-4.0	-0.5	15.2	11.2	31.1
25 AH	8.2	3.7	-4.4	6.7	-14.9	-0.7
26 TLI	5.9	-15.1	-15.0	-1.0	-31.3	-56.5
27 SINGER	5.3	-40.9	19.4	8.4	-17.3	-25.1
28 KTC	4.6	43.9	55.2	2.9	-29.6	77.0
29 CHG	4.5	-9.8	-2.2	-2.4	-3.3	-13.1
30 TOP	4.5	54.8	-23.4	-37.9	-118.1	-120.1

STOCK	Net Sell ขายสุทธิ					
	Value (Btm) : มูลค่า (ล้านบาท)					
	6 Nov	3 Nov	2 Nov	1 Nov	31 Oct	Total 5 Days
BDMS	-293.0	-165.8	-9.4	-204.6	85.3	-587.5
CPALL	-224.5	-152.4	-251.0	-99.6	-48.8	-776.4
LH	-163.0	-139.4	-57.8	-66.3	-56.9	-483.5
GPSC	-143.8	-109.6	-10.8	-38.6	-41.4	-344.3
BH	-141.1	-94.7	-172.7	-14.7	103.1	-320.0
AOT	-137.0	-53.1	63.0	-68.5	-47.7	-243.4
KTB	-125.6	-31.8	-93.0	-122.7	-82.9	-456.0
PTT	-120.0	-13.6	256.7	-28.6	-65.4	29.1
EA	-118.6	79.8	70.5	87.8	118.1	237.6
BBL	-113.8	-59.4	89.6	57.9	-180.8	-206.6
BGRIM	-92.7	-93.8	-16.0	84.6	3.5	-114.4
JMT	-82.5	-57.0	-89.6	69.5	21.4	-138.2
MINT	-73.7	-29.3	-42.7	24.8	2.2	-118.7
XO	-70.2	-22.3	8.2	3.9	-2.5	-82.9
HMPRO	-66.3	5.9	31.9	-56.4	-32.0	-116.8
GUNKUL	-63.2	68.5	-15.4	-45.3	13.1	-42.4
PTTGC	-56.3	-83.5	-126.2	-33.4	54.2	-245.2
GLOBAL	-52.2	-97.4	-17.2	-31.6	-28.8	-227.2
WHA	-42.3	34.2	78.3	187.1	58.6	315.9
OSP	-38.5	14.1	-4.6	9.1	-9.4	-29.3
SPRC	-33.0	12.4	16.5	1.5	-33.7	-36.3
EGCO	-32.6	25.2	-17.2	0.9	-10.6	-34.3
BAM	-31.5	19.8	61.0	18.6	-12.8	55.1
TIDLOR	-30.9	-52.0	124.5	27.3	-24.6	44.4
TTB	-30.1	17.9	36.7	8.3	-73.5	-40.7
CBG	-29.7	9.0	-62.0	-0.9	-8.3	-91.9
CPAXT	-27.3	15.8	29.0	12.0	2.0	31.4
JMART	-22.7	-45.3	4.5	20.6	-18.2	-61.0
SJWD	-20.5	-5.6	2.7	-5.5	3.1	-25.7
TKN	-19.7	-20.8	0.5	0.3	4.4	-35.2

STOCK	MONTH TO DATE (Bt m) ยอดซื้อขายสุทธิเดือน พฤศจิกายน 66	
	1 - 6 Nov 23	
	TOTAL NET BUY	TOTAL NET SELL
SCB	383.2	CPALL -727.6
BANPU	338.0	BDMS -672.8
SCC	285.4	LH -426.6
AAV	284.6	BH -423.1
DELTA	274.0	KTB -373.1
WHA	257.3	GPSC -302.8
SAWAD	255.8	PTTGC -299.4
IVL	225.9	GLOBAL -198.4
BCP	216.6	AOT -195.7
KBANK	214.4	JMT -159.6
EA	119.5	BA -135.4
KCE	119.0	HANA -133.5
COM7	114.0	MINT -120.9
KTC	106.6	BGRIM -118.0
OR	100.4	PTTEP -111.0
PTT	94.5	SCGP -96.2
MTC	86.2	SKY -87.0
TASCO	76.3	AP -86.0
ADVANC	72.1	HMPRO -84.9
JTS	69.4	CBG -83.5
TIDLOR	69.0	XO -80.3
BAM	68.0	ICHI -75.1
TU	65.6	MEGA -61.0
BJC	65.4	BEM -59.6
SC	64.0	BLA -59.4
IRPC	62.6	BTS -55.8
ORI	52.4	GUNKUL -55.4
KKP	48.6	SPALI -54.7
CPN	46.2	CENTEL -45.9
MAJOR	46.1	BCH -44.1

STOCK	YEAR TO DATE Y2023 (Bt m) ยอดซื้อขายสุทธิปี 2566	
	3 Jan 23 - 6 Nov 23	
	TOTAL NET BUY	TOTAL NET SELL
1 CPALL	8,482.9	AOT -12,658.0
2 PTTEP	6,282.1	KBANK -11,730.7
3 TTB	5,153.6	LH -6,752.9
4 BBL	4,563.8	KKP -3,878.5
5 MAKRO	4,118.8	PTTGC -3,749.9
6 BDMS	3,822.6	CRC -3,739.8
7 SCC	2,890.9	BANPU -3,155.4
8 TIDLOR	2,868.2	CPF -2,549.6
9 ADVANC	2,709.1	HMPRO -2,477.3
10 WHA	2,626.8	PTT -2,444.7
11 HANA	2,323.1	RATCH -2,098.6
12 TASCO	1,888.5	IVL -1,987.0
13 SCB	1,770.2	GULF -1,823.9
14 ICHI	1,503.2	BEM -1,766.4
15 KTB	1,480.7	AWC -1,762.2
16 TRUE	1,438.9	SPALI -1,630.2
17 CBG	1,148.4	TISCO -1,580.5
18 PSG	1,110.9	CPN -1,576.1
19 AAV	1,065.2	TU -1,443.1
20 COM7	1,019.2	OR -1,423.8
21 AMATA	947.9	EA -1,381.9
22 TLI	865.6	GLOBAL -1,261.4
23 KCE	765.9	ESSO -1,216.7
24 BCP	763.5	DELTA -1,166.9
25 OSP	737.1	BLA -1,148.1
26 TCAP	736.7	TOP -1,082.7
27 GUNKUL	693.8	EGCO -1,078.4
28 GPSC	657.2	BH -1,068.8
29 ITC	586.9	IRPC -1,061.8
30 CK	539.2	THG -943.5

STOCK	Total Net BUY/SELL Y2022 ยอดซื้อขายสุทธิปี 2565	
	Value (Btm) : มูลค่า (ล้านบาท)	
	TOTAL NET BUY	TOTAL NET SELL
1 PTTEP	24,291	PTT -4,542
2 BDMS	21,045	PTTGC -3,390
3 AOT	17,316	SCC -2,224
4 BH	14,290	DTAC -1,701
5 EA	13,423	SABUY -1,578
6 KBANK	11,914	TU -1,164
7 CPALL	11,493	NEX -1,106
8 BANPU	9,175	KCE -1,104
9 TRUE	7,682	WICE -1,099
10 TOP	7,607	JMART -1,052
11 IVL	7,432	BAM -702
12 ADVANC	7,122	JAS -688
13 MAKRO	7,078	BYD -687
14 CRC	7,059	IRPC -682
15 CPN	6,619	RBF -623
16 CPF	5,700	III -574
17 DELTA	5,694	DITTO -513
18 KTB	5,693	ASK -511
19 BCP	5,315	TCAP -509
20 HMPRO	5,088	GUNKUL -503
21 MORE	4,994	BEC -474
22 AWC	4,789	NINE -439
23 OSP	4,166	AS -436
24 SPALI	4,128	JTS -419
25 BEM	3,789	WORK -365
26 MTC	3,689	SAT -351
27 MINT	3,574	HUMAN -345
28 INTUCH	3,497	MACO -342
29 LH	3,391	LEO -300
30 OR	3,371	BTG -296

**แบบรายงานการเปลี่ยนแปลงการถือหลักทรัพย์และสัญญาซื้อขายล่วงหน้าของผู้บริหาร (แบบ 59)**

	ชื่อผู้บริหาร	วิธีการได้มา/ จำหน่าย	จำนวน (หุ้น)	ราคา (บาท)	มูลค่า (บาท)	ประเภท หลักทรัพย์	วันที่ได้มา/ จำหน่าย
SMART	นาย สุรพล เดิมอริยมบุตร	ขาย	570,000.00	0.90	513,000.00	หุ้นสามัญ	31/10/2566
TNDT	นาย สุวัฒน์ แดงพิบูลย์สกุล	ขาย	200,000.00	0.31	62,000.00	หุ้นสามัญ	3/11/2566
PRIN	นาย ปริญญา โกวิทจินดาชัย	ซื้อ	300,000.00	2.90	870,000.00	หุ้นสามัญ	3/11/2566
SCL	นางสาว ศศิธร พิรุฬ	ซื้อ	5,000.00	1.54	7,700.00	หุ้นสามัญ	30/10/2566
SCL	นาย ชีระยุทธ รัตนโพธิ์แสงศรี	ซื้อ	3,000.00	1.64	4,920.00	หุ้นสามัญ	1/11/2566
SCL	นาย ชีระยุทธ รัตนโพธิ์แสงศรี	ซื้อ	1,000.00	1.58	1,580.00	หุ้นสามัญ	1/11/2566
SCL	นาย ชีระยุทธ รัตนโพธิ์แสงศรี	ซื้อ	5,000.00	1.59	7,950.00	หุ้นสามัญ	1/11/2566
TRITN	นางสาว หลุยส์ เตชะอุบล	ซื้อ	1,500,000.00	0.14	210,000.00	หุ้นสามัญ	3/11/2566
VIBHA	นาย สิทธิ ภาณุพัฒน์พงศ์	ซื้อ	100,000.00	1.94	194,000.00	หุ้นสามัญ	3/11/2566

ที่มา : ศูนย์สารสนเทศตลาดทุน สำนักงานคณะกรรมการ ก.ล.ด.

**หลักทรัพย์ที่ต้องซื้อขายด้วยบัญชี Cash Balance**

Stock	September 2023																					
	11	12	13	14	15	18	19	20	21	22	25	26	27	28	29	2	3	4	5	6	9	10

**LEVEL 1 : ผู้ซื้อต้องใช้บัญชี Cash Balance และห้ามนำหลักทรัพย์ที่กำหนดมาคำนวณวงเงินซื้อขาย**

-

**LEVEL 2: ผู้ซื้อต้องใช้บัญชี Cash Balance, ห้ามคำนวณวงเงินซื้อขาย และห้าม Net Settlement**

-

**LEVEL 3: ห้ามซื้อขาย (SP) 1 วันทำการวันแรก และผู้ซื้อต้องใช้บัญชี Cash Balance, ห้ามคำนวณวงเงินซื้อขาย และห้าม Net Settlement**

-

Source: SET

## Short Sales

Stock	% Short Sale Volume Comparing with Main Board	Average Price (Bt)	Volume (shares)	Value (Mil. B)
PTTEP-R	7.77	164.29	861,400	141,520,250
BDMS	10.60	26.75	5,212,200	139,426,350
PTT	12.11	33.64	3,903,700	131,301,850
BH-R	8.76	251.77	453,500	114,175,900
ADVANC-R	7.57	222.37	512,000	113,852,100
ADVANC	7.54	221.02	512,500	113,272,500
AOT	9.90	68.78	1,373,600	94,480,525
PTTEP	5.10	164.02	566,500	92,917,800
CPALL	6.48	56.74	1,618,100	91,803,700
BBL	8.45	160.51	522,900	83,933,250
AOT-R	8.67	68.81	1,201,700	82,688,550
KTB-R	8.50	19.19	3,725,800	71,501,300
GPSC	9.87	43.78	1,452,000	63,568,800
KCE	8.54	56.92	1,078,400	61,383,100
BANPU	9.30	7.70	7,884,800	60,752,015
CPALL-R	3.87	56.70	966,800	54,817,150
KTB	5.91	19.24	2,583,000	49,707,100
CPN-R	9.39	64.02	766,000	49,038,750
PTTGC-R	4.65	37.50	1,302,200	48,829,775
CBG-R	8.10	74.92	623,900	46,740,300
KBANK	3.48	132.71	351,400	46,634,350
KBANK-R	3.45	133.01	347,900	46,273,400
SCGP	15.82	37.36	1,216,500	45,444,575
SAWAD	9.77	46.72	939,500	43,890,300
BH	3.34	252.41	172,600	43,565,300
GPSC-R	6.66	43.40	988,900	42,917,925
PTTGC	3.93	37.50	1,101,100	41,291,875
EA-R	6.78	46.30	891,100	41,256,125
MTC	10.45	40.26	1,021,300	41,117,300
BDMS-R	3.03	26.74	1,491,700	39,892,275
BGRIM	8.11	24.15	1,629,300	39,344,210
SCC-R	4.29	292.84	132,300	38,742,300
WHA	9.97	5.07	7,624,900	38,644,750
MINT	6.88	29.33	1,292,800	37,915,850
DELTA-R	4.75	84.88	428,700	36,387,500
NL	6.49	25.95	1,396,200	36,229,425
TU	7.41	13.91	2,543,100	35,384,010
BAM	12.90	8.91	3,911,000	34,860,280
MINT-R	6.27	29.27	1,181,400	34,576,350
GULF-R	8.32	45.25	756,200	34,218,125
TIDLOR-R	6.13	21.14	1,573,600	33,273,590
SAWAD-R	7.39	46.25	717,800	33,199,225
EA	5.45	46.68	710,400	33,161,775
BTS-R	13.34	7.49	4,064,400	30,435,935
KKP	35.98	49.64	608,800	30,218,375
SPRC-R	14.35	7.97	3,766,100	30,030,330
LH	5.01	7.67	3,882,000	29,783,960
CBG	4.67	74.78	360,100	26,929,075
OR	9.57	18.95	1,315,900	24,941,780
BCH	19.34	20.01	1,216,500	24,337,390
OR-R	9.05	18.86	1,249,900	23,578,220
SCC	2.61	292.66	80,400	23,529,500
PTT-R	2.17	33.75	696,600	23,510,250
MTC-R	5.84	40.08	573,300	22,978,650
SPRC	10.33	7.98	2,709,900	21,616,350
INTUCH-R	4.87	69.03	313,000	21,606,175
TIDLOR	3.88	21.13	995,100	21,030,310
SCB	2.54	100.43	207,600	20,848,550
BCH-R	16.55	20.07	1,037,500	20,819,340

Source: SET





**November 2023**

Monday	Tuesday	Wednesday	Thursday	Friday
		<b>1</b>	<b>2</b>	<b>3</b>
		<ul style="list-style-type: none"> <li>▪ LPF XD 0.2112 บาท</li> <li>▪ AAV ลูกหุ้นเข้า 171,428,571 หุ้น</li> <li>▪ KAMART ลูกหุ้นเข้า 220,001,980 หุ้น</li> <li>▪ TEAMG ลูกหุ้นเข้า 41,800 หุ้น</li> <li>▪ SCL เข้าซื้อขายเป็นวันแรก (250mn sh @ Bt1.54) ตลาด MAI</li> <li>▪ ETL เข้าซื้อขายเป็นวันแรก (620mn sh @ Bt1.68) หมวดขนส่งและโลจิสติกส์</li> </ul>	<ul style="list-style-type: none"> <li>▪ COCOCO XD 0.20 บาท</li> <li>▪ MC XD 0.36 บาท</li> <li>▪ NOVA XD 1.10 บาท</li> <li>▪ PCC XD 0.06 บาท</li> <li>▪ SDC XR 1:2 @ 0.05 บาท\</li> <li>▪ EMC ลูกหุ้นเข้า 269,291 หุ้น</li> <li>▪ SAFE เข้าซื้อขายเป็นวันแรก (303mn sh @ Bt21.00) หมวดการแพทย์</li> </ul>	<ul style="list-style-type: none"> <li>▪ META ลูกหุ้นเข้า 396,495,537 หุ้น</li> </ul>
<b>6</b>	<b>7</b>	<b>8</b>	<b>9</b>	<b>10</b>
<ul style="list-style-type: none"> <li>▪ SIRI ลูกหุ้นเข้า 800,000 หุ้น</li> </ul>	<ul style="list-style-type: none"> <li>▪ TVDH XW 3:1 @ 0.10 บาท</li> <li>▪ GCAP ลูกหุ้นเข้า 1,984,126 หุ้น</li> <li>▪ JCKH ลูกหุ้นเข้า 2,963,475,936 หุ้น</li> <li>▪ WAVE ลูกหุ้นเข้า 562,751,624 หุ้น</li> </ul>	<ul style="list-style-type: none"> <li>▪ BAREIT XD 0.20 บาท</li> <li>▪ TMILL XD 0.08 บาท</li> </ul>	<ul style="list-style-type: none"> <li>▪ CHAYO XW 10:1</li> </ul>	<ul style="list-style-type: none"> <li>▪ LHSC XD 0.16 บาท</li> <li>▪ QHPF XD 0.125 บาท</li> </ul>
<b>13</b>	<b>14</b>	<b>15</b>	<b>16</b>	<b>17</b>
<ul style="list-style-type: none"> <li>▪ UMS XR 8:1 @ 1.40 บาท</li> </ul>	<ul style="list-style-type: none"> <li>▪ DIF XD 0.2264 บาท</li> <li>▪ POPF XD 0.1803 บาท</li> <li>▪ PPF XD 0.1909 บาท</li> <li>▪ RAM XD 0.20 บาท</li> <li>▪ SIRIP XD 0.065 บาท</li> <li>▪ META XR 78:1 @ 0.24 บาท</li> </ul>			<ul style="list-style-type: none"> <li>▪ FTREIT XD 0.187 บาท</li> </ul>
<b>20</b>	<b>21</b>	<b>22</b>	<b>23</b>	<b>24</b>
	<ul style="list-style-type: none"> <li>▪ BOFFICE XD 0.1458 บาท</li> </ul>			
<b>27</b>	<b>28</b>	<b>29</b>	<b>30</b>	
	<ul style="list-style-type: none"> <li>▪ W XR 5:1 @ 1.00 บาท</li> <li>▪ W XW 1:1</li> </ul>			



**December 2023**

Monday	Tuesday	Wednesday	Thursday	Friday
				<b>1</b>
				▪ TNH XD 0.60 บาท
<b>4</b>	<b>5</b>	<b>6</b>	<b>7</b>	<b>8</b>
▪ TRC XR 4:1 @ 0.20 บาท	วันคล้ายวันพระบรมราชสมภพ พระบาทสมเด็จพระบรมชนกาธิเบศร มหาภูมิพลอดุลยเดชมหาราช บรมนาถ บพิตร วันชาติ และวันพ่อแห่งชาติ			
<b>11</b>	<b>12</b>	<b>13</b>	<b>14</b>	<b>15</b>
ชดเชยวันรัฐธรรมนูญ				
<b>18</b>	<b>19</b>	<b>20</b>	<b>21</b>	<b>22</b>
		▪ GIFT XW 3:1	▪ HYDRO XR 1.5:1 @ 0.30 บาท ▪ HYDRO XW 1.5:1 @ 0.01	
<b>25</b>	<b>26</b>	<b>27</b>	<b>28</b>	<b>29</b>
		▪ META XW 45:4	▪ RS XW 10:1	