



Set Index Data

Open	1,383.14		
High	1,393.46		
Low	1,379.62		
Closed	1,389.55		
Chg.	6.01		
%Chg.	0.43		
Value (mn)	36,636.74		
P/E(x)	18.07	Up	314
P/BV(x)	1.34	Unchanged	182
Yield (%)	3.39	Down	147
Market Cap (mn)	17,082.57		

SET 50 -100 - MAI - Futures Index

	Closed	Chg	(%)
SET 50	857.44	1.74	0.20
SET 100	1,901.56	5.56	0.29
S50_CON	856.60	0.30	0.04
MAI Index	404.82	6.60	1.66

Trading Breakdown : Daily

(Bt,m)	Buy	Sell	Net
Institution	3,461.60	2,855.18	606.42
Broker Port	3,198.87	3,234.59	-35.72
Foreign	21,555.10	22,009.30	-454.20
Customer	10,415.94	10,532.44	-116.50

Trading Breakdown : Month to Date

(Bt,m)	Buy	Sell	Net
Institution	10,197.08	8,597.24	1,599.84
Broker Port	9,094.32	9,730.61	-636.29
Foreign	61,013.64	60,755.00	258.64
Customer	31,461.00	32,683.19	-1,222.19

World Markets Index

	Closed	Chg.	(%)
Dow Jones	36,054.43	-70.13	-0.19
NASDAQ	14,146.71	-83.20	-0.58
FTSE100	7,515.38	25.54	0.34
Nikkei	33,445.90	670.08	2.04
Hang Seng	16,463.26	135.40	0.83

Commodities

	Closed	Chg.	(%)
Oil: Brent	74.24	0.08	0.11
Oil: Nymex	69.50	0.31	0.45
Gold	2,026.30	1.13	0.06
ZINC	2,429.50	-43.50	-1.76
BDIY Index	2,848.00	-295.00	-9.39

Cash Balance

Analysts

Apichai Raomanachai
 Fundamental and Technical Investment Analysis ID No. 002939
 Tel 02-829-6999 Ext 2200
 Email : apichai.ra@kfsec.co.th

Nopporn Chaykaew
 Fundamental Analysis ID No. 043964
 Tel 02-829-6999 Ext 2203
 Email : nopporn.ch@kfsec.co.th

Nattawat Poothornsri
 Fundamental Analysis ID No. 087077
 Tel 02-829-6999 Ext 2204
 Email : nattawat.po@kfsec.co.th

Market Wrap-Up

- SET วันที่ 6 ธ.ค.66 ปิด +6.01 จุด อยู่ที่ 1,389.55 จุด มูลค่าการซื้อขาย 38,631 ลบ.ต่างชาติขาย 454 ลบ.สถาบันซื้อ 606 ลบ.พอร์ตโบรกขาย 35 ลบ. NVDR มียอดซื้อสุทธิอยู่ที่ 853 ลบ. มียอดซื้อสุทธิในหุ้น SCB, THG, CPN, ICHI, PTT และมียอดขายสุทธิ AOT, BH, PTTEP, HANA, AP มูลค่า Short Sales อยู่ที่ระดับ 3,676 ลบ. หุ้นที่มีปริมาณ Short สูงคือ HKCE01, HK01, SAWAD โดยนักลงทุนต่างชาติมีสถานะ Short ใน Index Futures จำนวน 11,852 สัญญา ยอดสะสมตั้งแต่วันที่ต่างชาติ Short สุทธิรวม 328,558 สัญญา นักลงทุนต่างชาติซื้อพันธบัตรจำนวน 2,842 ลบ.
- ตลาดหุ้นสหรัฐ DJIA -0.19%, S&P500 -0.39%, Nasdaq -0.58% ถูกแรงขายจากกลุ่มพลังงาน -1.64% หลัง WTI ต่ำกว่าระดับ \$70/บาร์เรล , กลุ่มเทคโนโลยี -0.93% หลัง Nvidia, Microsoft, Amazon ปรับลดลงจากความกังวลเฟดตรึงดอกเบี้ยสูงนานเกินไป ตลาดหุ้นยุโรป Stoxx 600 +0.52% ได้แรงหนุนจาก DAX เยอรมัน +0.75% หลังยอดคำสั่งซื้อภาคอุตสาหกรรม ต.ค. -3.7% & คาด +0.2% MoM เป็นสัญญาณหนุนให้ ECB ลดดอกเบี้ย

Market View

- ตลาดหุ้นสหรัฐวันนี้ปรับลดลงจากแรงขายกลุ่มพลังงาน หลัง WTI ปิดต่ำกว่า \$70/บาร์เรล จากความกังวลอุปสงค์จีนชะลอตัว กอปรกับกลุ่มโอเปกปรับลดกำลังการผลิต 2.2 บาร์เรล/วัน น้อยกว่าที่ตลาดคาดไว้ ขณะที่ ADP เผยตัวเลขจ้างงานภาคเอกชนสหรัฐ พ.ย. เพิ่มขึ้น 103,000 & คาด 128,000 ตำแหน่ง และค่าจ้างแรงงาน พ.ย. +5.6% YoY ขึ้นน้อยสุดนับตั้งแต่ มิ.ย. 2564 บ่งชี้ตลาดแรงงานสหรัฐเริ่มชะลอตัว เป็นปัจจัยหนุนให้ตลาดคาดเฟดมีโอกาสเริ่มลดดอกเบี้ยใน มี.ค. 67 ส่วนตลาดหุ้นยุโรปวันนี้ปรับขึ้น ได้แรงหนุนจากกลุ่มทรัพยากร +1.6% , กลุ่มเดินทาง & สันทนาการ +2.3% หลัง TUI บริษัทด้านการเดินทาง +14.8% ปรับเพิ่มคาดการณ์กำไรปี 67 ขณะที่รายงานตัวเลขเศรษฐกิจ เช่น คำสั่งซื้อภาคอุตสาหกรรม เยอรมัน, ยอดค้าปลีกยุโรป ต.ค. ชะลอตัว บ่งชี้ ECB มีโอกาสลดดอกเบี้ยในปีหน้า หลัง CPI ยุโรป พ.ย. ลดลงอยู่ที่ 2.4% YoY และ GDP ยุโรป ไตรมาส Q3/66 คาด -0.1% & Q2/66 +0.1% QoQ ผังเอเชียนั้นดัชนีเซี่ยงไฮ้ -0.11% หลังถูก Moody's ปรับลดเครดิตเรตติ้งจาก A1 Stable สู่อันดับ A1 Negative จากคาดการณ์เศรษฐกิจจีนระยะกลางชะลอตัว กอปรกับมีหนี้ภาคอสังหาฯ ขณะที่ตลาดเอเชียอื่น ๆ ส่วนใหญ่ทรงตัวหรือตัวเล็กลงจากนอกภาคเกษตรสหรัฐ พ.ย. คาด 180,000 & ต.ค. 150,000 ราย และอัตราว่างงานสหรัฐ พ.ย. คาดทรงตัวที่ 3.9% เพื่อประเมินตลาดแรงงานสหรัฐก่อนการประชุมเฟด 13 ธ.ค. นี้ สำหรับดัชนี SET วันนี้ +0.43% ปริมาณการซื้อขาย 3.86 หมื่น ลบ. สถาบันซื้อ 606 ลบ. ต่างชาติขาย 454 ลบ. ขายย่อยขาย 116 ลบ. ได้แรงหนุนจากกลุ่มอิเล็กทรอนิกส์ +2.19% จากคาดการณ์ DELTA อาจไม่ถูกถอดออกจาก SET50 ในรอบ 1H/67 ขณะที่กลุ่มค้าปลีก +1.26% ตอบรับ ม. E-Receipt ผู้ซื้อสินค้าสามารถนำมัลลดหย่อนภาษีได้ไม่เกิน 5 หมื่น ลบ./คน จะเริ่ม 1 ม.ค. -15 ก.พ. 67 ส่งผลบวกต่อกลุ่มร้านอุปโภคไฟฟ้า, เครื่องใช้ภายในบ้าน และโทรศัพท์มือถือ กอปรกับเม็ดเงินจากกองทุน TESI คาดจะเข้าตลาดราว 5 พัน -1 หมื่น ลบ. ส่งผลบวกต่อหุ้น Big Cap. ในกลุ่มพลังงาน & ปิโตรเคมี, ขนส่ง และโรงไฟฟ้า ส่วน กร.ค.ค. GDP ไทยปี 67 เติบโต 2.8 -3.3%, ส่งออกคาดเติบโต 2 -3% และจำนวนนักท่องเที่ยวต่างชาติคาด 33 ล.คน

Daily Strategy

- ประเมินดัชนี SET เคลื่อนไหวในกรอบ 1,380 - 1,400 ระหว่างรอตัวเลขจ้างงานสหรัฐในวันศุกร์นี้ แนะนำทยอยซื้อ PTT, CPALL, ADVANC, AOT, GULF, WHA คาดได้แรงหนุนจากเม็ดเงิน TESI / COM7, HMPRO, DOHOME, GLOBAL (+ม. E-Receipt)
- CBG* (ซื้อเก็งกำไร / ราคาเป้าหมาย IAA Consensus 88.25 บาท) บริษัทรายงานกำไรสุทธิงวด 3Q66 ที่ 530 ล้านบาท +10%QoQ, +11%YoY ด้วยปัจจัยหนุนจากรายได้รับจ้างผลิต OEM ทั้งการผลิตบรรจุภัณฑ์กระป๋อง ขวดแก้ว ลังกระดาษ รวมถึงขนส่งสินค้าให้กับบริษัทในเครือของผู้ถือหุ้นใหญ่คือ เบียร์คาราบาว และเบียร์ตะวันแดง ช่วยชดเชยรายได้จากเครื่องดื่มซูกาล์วที่ลดลงในตลาด CLMV และจีน ส่วนในประเทศยังไม่ได้จากการคงราคาขายไว้ที่ 10 บาท ส่วนแนวโน้มใน 4Q66 และปีหน้าคาดฟื้นตัวจากยอดคำสั่งซื้อ Packaging ของแบรนด์สินค้าเบียร์ที่เพิ่งเปิดตัวเข้ามาเต็มปี ซึ่งจาก U-Rate ที่ดีขึ้นได้ Economy of scale จะช่วยเรื่อง GPM แม้อัตราเงินบาทตลาดขยับขึ้น ทั้งนี้ตลาดคาดกำไรปี 66-67 อยู่ที่ 1.9 พันล้านบาท -16%YoY และ 2.6 พันล้านบาท +35%YoY
- GLOBAL* (ซื้อเก็งกำไร / ราคาเป้าหมาย Bloomberg Consensus 18.30 บาท) กำไรสุทธิงวด 3Q66 อยู่ที่ 525 ลบ. -32%YoY, -25%QoQ หดตัวจากกำลังซื้อลูกค้าที่อ่อนแอ และราคาเหล็กที่ปรับตัวลดลง อย่างไรก็ตามสำหรับกำไรดำเนินงานในช่วงถัดไป คาดว่าจะเห็นการทะยานฟื้นตัวได้ YoY QoQ จาก 1.กำลังซื้อฝั่งเกษตรที่มีโอกาสปรับตัวสูงขึ้นตามราคาขั้นน้ำตาล 2.ราคาเหล็กที่เห็นการปรับตัวขึ้นมาจาก 2Q66 และ 3.การขยายสาขาในไทยเพิ่มอีกราว 2 สาขาใน Q66 ขณะที่ปี 67 คาดจะเห็นสาขาในตปท.มากขึ้น (4 Q66 1 สาขาที่พระตะบอง, 1 Q67 1 สาขาที่เวียงจันทน์, ปี 67 1 สาขาที่ย่างกุ้ง) ปัจจุบัน ตลาดคาดกำไรสุทธิปี 66 และ 67 ของ GLOBAL* ที่ 2,867 ลบ. (-17.71%YoY) และ 3,301 ลบ. (+15.11%YoY)



Daily Key Factors

Oil Update(-) WTI ม.ค. -\$0.72 อยู่ที่ \$72.32/บาร์เรล Brent ก.พ. -\$0.83 อยู่ที่ \$77.20/บาร์เรล ถูกกดดันจาก Dollar Index แข็งค่า, กลุ่มโอเปกลดกำลังการผลิตน้อยกว่าคาด และภาวะเศรษฐกิจจีนชะลอตัว

Gold Update(-) Comex Gold ก.พ. -\$5.90 อยู่ที่ \$2,036.30 /ออนซ์ ถูกกดดันจาก Dollar Index +0.33% อยู่ที่ 104.0498 และรอรายงานตัวเลขจ้างงานนอกภาคเกษตรสหรัฐ พ.ย. ในวันศุกร์นี้

Fund Flow(-) Fund Flow ต่างชาติในตลาด TIP วานนี้ ขายสุทธิ -43.89 ล้านดอลลาร์สหรัฐ ขายหุ้นอินโดฯ - 40.60 ขายหุ้นฟิลิปปินส์ -3.29 ดอลลาร์สหรัฐ

- (0) ค่าเงินบาทเข้านี้ทรงตัวอยู่ที่ 35.20 บาท/ดอลลาร์สหรัฐ
- (+) ผลตอบแทนพันธบัตรสหรัฐ 10 ปี ลดลงอยู่ที่ 4.173 %
- (-) ดัชนี BDI วานนี้ -203 จุด อยู่ที่ 3,143
- (+) BitCoin เข้านี้ +5.38% อยู่ที่ 44,060 ดอลลาร์สหรัฐ

Economic Calendar

ในประเทศ

- 06 ธ.ค. ประชุมคณะกรรมการร่วม 3 สถาบันภาคเอกชน (กกร.)
- 07 ธ.ค. สำนักงานนโยบายและยุทธศาสตร์การค้า กระทรวงพาณิชย์ แถลงดัชนีเศรษฐกิจการค้า
- 08 ธ.ค. ประชุมคณะกรรมการโทรภาคีเพื่อเคาะอัตราค่าแรงขั้นต่ำใหม่ สัปดาห์ที่ 2 ตลท. แถลงสรุปภาพรวมภาวะตลาดหลักทรัพย์
หอการค้าไทย ร่วมกับม.หอการค้าไทย แถลงดัชนีความเชื่อมั่นผู้บริโภค
สภาธุรกิจตลาดทุนไทย แถลงผลสำรวจดัชนีความเชื่อมั่นนักลงทุนและ
อัปเดตสถานการณ์การลงทุน

ต่างประเทศ

- 05 ธ.ค. US ดัชนีผู้จัดการฝ่ายจัดซื้อ (PMI) ภาคการบริการ (พ.ย.)
US ตำแหน่งงานว่างเปิดใหม่จาก JOLTS (ต.ค.)
- 06 ธ.ค. US การเปลี่ยนแปลงการจ้างงานภาคเกษตรกรรม(ADP)(พ.ย.)
US สินค้าคงคลังน้ำมันดิบ
- 07 ธ.ค. US จำนวนคนที่ยื่นขอรับสวัสดิการว่างงานครั้งแรก
- 08 ธ.ค. US รายได้เฉลี่ยต่อชั่วโมง (เดือนต่อเดือน) (พ.ย.)
US อัตราการว่างงาน (พ.ย.)

Theme Strategy

- Theme หุ่นยนต์ปี 2566 ต้อนรับนักท่องเที่ยวต่างชาติคืนเศรษฐกิจไทยฟื้นตัว
- (1) กลุ่มท่องเที่ยวและสินค้าการ ได้แก่ CENTEL*, ERW*, MINT*, SHR*, VRANDA*, SPA*
 - (2) กลุ่มขนส่งและบริการ ได้แก่ AOT, AAV, BA*, BAFS*, BEM*
 - (3) กลุ่มการอุปโภคบริโภค ได้แก่ CPALL, MAKRO*, GLOBAL*, HMPRO*, CPN*, CRC, COM7*, BEAUTY*, KAMART*, ICHI*, CBG*, SAPPE*, SNNP*
 - (4) กลุ่ม ร.พ.อิงผู้ป่วยต่างชาติ (นักท่องเที่ยวตะวันออกกลาง / จีน) ได้แก่ BDMS, BH*, EKH*, PR9*
 - (5) กลุ่มสื่อออนไลน์ (เพิ่มตามจำนวน Eyeball) ได้แก่ PLANB*
 - (6) กลุ่มธนาคารพาณิชย์ (ปรับขึ้นดอกเบี้ย สินเชื่อขยายตัว) ได้แก่ BBL, KTB*
 - (7) กลุ่มอสังหาฯ - นิคมอุตสาหกรรม (นักลงทุนจีน / ลงทุน EV ใน EEC) ได้แก่ ORI*, AMATA*, ROJNA*, WHA*, AP*, SC*

**หุ้นแนะนำเชิงกลยุทธ์ที่ยังไม่อยู่ใน Coverage ของฝ่ายวิจัย

Asset Allocation: Equity 50% Fixed Income 30% Alternative Investment etc. Gold 10% Cash 10%

Today Fundamental Research: -

Monthly Portfolio December 2023: MENA*, TU*, ITC*, RBF*, CBG*



BGRIM รุกกรีนฟิสิกส์ ประเดิมโซลาร์ฟาร์ม 65 MW 'ฮาราลด์ ลิงค์' ลั่นนี้แค่เริ่มต้น พร้อมลุยไฟทดแทนเพิ่ม

BGRIM เปิดเกมรุกไฟฟ้าพลังงานทดแทนฟิสิกส์ ล่าชุด ประเดิมเข้าถือหุ้น 100% โซลาร์ฟาร์ม ARECO กำลังผลิต 65 เมกะวัตต์ เริ่มจ่ายไฟฟ้าเข้าระบบภายในไตรมาส 1/68 ฮาราลด์ ลิงค์ ลั่นโครงการนี้เป็นเพียงแค่เริ่มต้น เล็งกรีนเอเบิ้ลอื่นๆ เพิ่มอีก พร้อมเร่งขยายลงทุนพลังงานหมุนเวียนตามเป้าหมายสัดส่วน 50% ของพอร์ตไฟฟ้าทั้งหมด 10,000 เมกะวัตต์ ในปี 73 ฟาก โบรกเกอร์ มองเชิงบวกระยะยาว ให้ราคาหุ้นตามมูลค่าพื้นฐาน 32 บาท

SISB ส่งซิก Q4 กำไรโต ลุ้นปีนี้นักเรียน 4,200 คน

เอสไอเอสบี ส่งซิกไตรมาส 4/66 รายได้-กำไรโต อานิสงส์นักเรียนพุ่ง และไม่มีค่าใช้จ่ายวันใหม่เปิดโรงเรียนใหม่ ลุ้นลีนปีนี้นักเรียนพุ่ง 4,200 คน ทยอยย้ายที่นั้งสาขาประจำอุทิศ-เชียงใหม่-ธนบุรีกว่า 1,500 ที่นั่ง รองรับดีมานด์สูง ลั่นรายได้ปีนี้โตทะลุเป้า 30% ต้นกำไรนิวไฮ พร้อมตั้งเป้าปีหน้ารายได้พุ่ง 30%

KLINIQ บุกได้ ปีนี้คอลใหม่ไซ

KLINIQ ยกทัพบุกได้! เปิดขยายสาขาใหม่ใน จ.นครศรีธรรมราช ที่มีประชากรสูงสุดในภาคใต้ ฟาก นพ.อภิรุจ ซีอีโอ ยันขยายสาขาใหม่ปีนี้ตามแผน 15 สาขา คาดหนุนผลการดำเนินงานปีนี้ออลใหม่ไซ

เปิดโผ 8 หุ้นปันผลสูง! ทางเลือกดอกเบี๋ยخالง

เปิดโผ 8 หุ้นเด่นอัตราผลตอบแทนปันผลสูง SAT-TISCO-SCB-TCAP-AP-ICHI-SABINA-PTT จังหวะดีดอกเบี๋ยหมตรอบขาขึ้นแล้ว นักลงทุนเน้นหนักเกือบ 100% ประชุมเฟด 12-13 ธ.ค.นี้ จะตรึงอัตราดอกเบี้ย 5.25-5.50% ก่อนเริ่มปรับลงช่วง มี.ค. 67 ขณะที่งบ.มีแนวโน้มคงดอกเบี้ย 2.50% ยาวถึงสิ้นปีหน้า ช่วยหนุนหุ้นกลุ่มปันผลดีกลับมาคึกคักอีกครั้ง

EA ลุ้นออเดอร์ 3.5 หมื่นล. เดิมแบ็กลือกกินยาวปี'67

พลังงานบริสุทธิ์ ติปีก คำสั่งซื้อรถยนต์ไฟฟ้าจ่อเข้า 8,000 คัน ทั้งรถปลัไฟฟ้า รถบรรทุก และบิกอัพ มูลค่า 35,000 ล้านบาท เพิ่มมูลค่างานในมือปี 67 เกินคาด ดันรายได้โตอย่างมีนัยสำคัญ ออมร มั่นใจปีนี้ใกล้เคียงกับเป้าหมาย 10,000 ล้านบาท ยอดผลิตโรงไฟฟ้าพลังงานลมและแดดยังไปได้ดี

STI ไฟเขียวปันผลหุ้นละ 10 สตางค์ ตั้งเป้าปีหน้ารายได้โต 10% แบ็กลือกทะลุ 3.8 พันล้าน

บอร์ด STI มีมติอนุมัติจ่ายปันผลหุ้นละ 0.10 บาท แขนว XD วันที่ 2 ก.พ. 67 กำหนดจ่ายวันที่ 23 ก.พ. 67 ล่าสุดแจ้งปิดงบปี 66 (1 ม.ค.-30 ก.ย. 66) พร้อมตั้งเป้าปี 67 รายได้โตไม่ต่ำกว่า 10% ตุนแบ็กลือกทะลุ 3.8 พันล้านบาท

SIRI ซึบบริการหลังขาย มีผลต่อการตัดสินใจ ซื้อบ้านหรูลักซ์ชัวร์

แสนสิริ ซึบบริการหลังการขายมีผลต่อการตัดสินใจซื้อบ้าน โดยเฉพาะบ้านระดับซูเปอร์ลักซ์ชัวร์ หลังได้ปัจจัยหนุนท่องเที่ยวฟื้นตัว การขยายตัวของการลงทุนภาครัฐและเอกชน รวมทั้งทิศทางการเมืองที่มีภาพชัดเจนขึ้น

WINMED เล็งผนึกอบจ.ทั่วไทย ขยายคัดกรองมะเร็งปากมดลูก

วินเนอรี่ เมดิคอล ไขว้โครงการสนับสนุนการตรวจคัดกรองสุขภาพสตรี "มะเร็งปากมดลูก" กับองค์การบริหารส่วนจังหวัดนครราชสีมา ประสบความสำเร็จอย่างมาก ดันรายได้ประจำเพิ่ม เตรียมเดินหน้าเร่งขยายความร่วมมือไปยังภูมิภาคอื่นๆ ทั่วประเทศ

MC ส่งซิกไตรมาส 2 โตรับไฮซีซั่น หนุนยอดขายปี 67 พุ่งสองหลัก หุ้มงบลงทุน 100 ล้าน

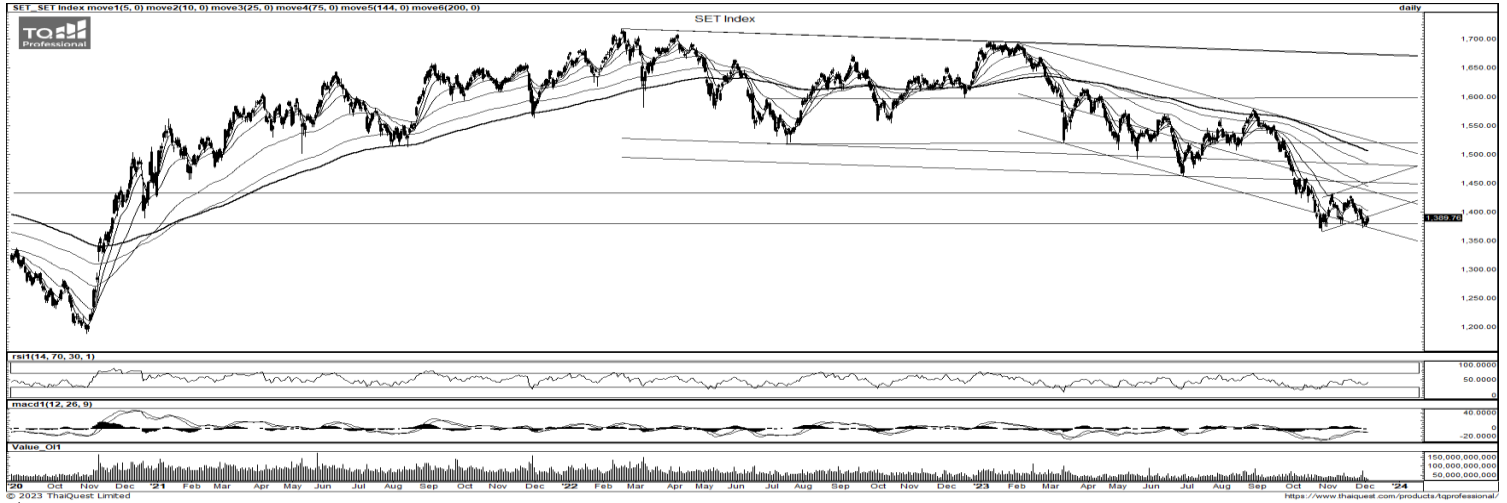
แม็คกรุ๊ป ส่งซิกผลงานไตรมาส 2 รอบบัญชีปี 67 โตรับไฮซีซั่นของธุรกิจ หนุนยอดขายทั้งปีพุ่ง 2 หลัก ขณะที่วางงบลงทุนปี 67 กว่า 100 ล้านบาท เดินหน้าพัฒนาระบบหลังบ้าน และขยายสาขาต่อเนื่อง

BLESS โชว์เบสส์ซิงตันงแหวนฯ ขายดีรอบ VVIP สองวันกว่า 100 ล.

BLESS โชว์ความสำเร็จ เบสส์ซิงตัน วงแหวน-จตุโชติ บ้านเดี่ยวหรูโครงการแรก ขายรอบ VVIP ช่วง 2 วัน ยอดขายกว่า 100 ล้านบาท จาก 3 ปัจจัยหลัก ทำเลที่ตั้ง-คัมค่าและคัมราคา-ดีไซน์สวย คอนเซ็ปต์ตอบโจทย์

HUMAN เป้าปี 67 รายได้โต 15% ส่ง Workplaze เจาะลูกค้าองค์กร

HUMAN มั่นใจปี 2567 การดำเนินธุรกิจยังโตต่อเนื่อง วางเป้ารายได้โตไม่ต่ำ 15% กางแผนปีหน้าเน้นลงทุนที่ตัวผลิตภัณฑ์ และธุรกิจหลัก พร้อมส่ง Workplaze เป็นเรือธงเจาะกลุ่มลูกค้าองค์กร



ที่มา: TQ Professional, Day

SET Daily: แก่งตัวในกรอบ

Resistance 1,395 - 1,410

Support 1,380 - 1,365

กลยุทธ์การลงทุน SET Index พื้นตัวในกรอบ sideways แต่ยังคงถูกกดดันภายใต้ EMA10 วัน ชัยชนะรับขึ้นใหม่ที่บริเวณ 1,380/1,365 หากยืนได้นำเห็นการแก่งตัวสร้างฐานต่อโดยมีแนวต้านถัดไป 1,395/1,410



ที่มา: TQ Professional, TF weekly

SET Weekly: Sideways down

กลยุทธ์การลงทุน ระวังกลางติดตามข้อมูลทางเศรษฐกิจที่จะส่งผลกระทบต่อการตัดสินใจเรื่องนโยบายดอกเบี้ยของธนาคารกลางหลัก อย่างไรก็ตามเงินเฟ้อพื้นฐานที่ยังคงอยู่สูงกว่าเป้าหมาย อาจจำเป็นต้องคงดอกเบี้ยในระดับสูงยาวนานขึ้น ในทางเทคนิค TF weekly แท่งเทียนรายสัปดาห์แก่งตัวภายในกรอบ sideways down ถูกกดดันใต้เส้น EMA5-10 Week ประเมินกรอบการเคลื่อนไหว แนวต้าน 1,460/1,480 แนวรับ 1,370/1,350 จุด



ที่มา: TQ Professional, TF daily

Gold Spot: รอดตัวเลข NFP

กลยุทธ์การลงทุน Gold Spot ภาพรวมได้แรงหนุนคาดการณ์ Fed หยุดขึ้นดอกเบี้ย และ Bond Yield ปรับตัวลง // ระวังสั้นมีแรงขายทำกำไรหลังกระชากแรงถึง US\$2,150/Oz ระหว่างนี้คาดแก่งตัวรอเลข NFP ประเมินแนวต้าน US\$2,040-2,050/Oz แนวรับ US\$2,000-1,990/Oz

Resistance 2,040 - 2,050

Support 2,000 - 1,990

Technical Analyst

Apichai Raomanachai No. 002939

Asst. Technical Analyst

Noppom Chaykaew No. 043964

ข้อมูลในเอกสารฉบับนี้ รวบรวมมาจากแหล่งข้อมูลที่น่าเชื่อถือ อย่างไรก็ตาม บริษัทหลักทรัพย์ คิงส์ฟอร์ด จำกัด (มหาชน) ไม่สามารถที่จะยืนยันหรือรับรองความถูกต้องของข้อมูลเหล่านั้นได้ ไม่ว่าประการใด ๆ บทวิเคราะห์ในเอกสารนี้ จัดทำขึ้นโดยอ้างอิงหลักเกณฑ์ทางวิชาการเกี่ยวกับหลักการวิเคราะห์ และมีได้เป็นการชี้นำ หรือเสนอแนะให้ซื้อหรือขายหลักทรัพย์ใด ๆ การตัดสินใจซื้อหรือขายหลักทรัพย์ใด ๆ ของผู้อ่าน ไม่ว่าจะเกิดจากการอ่านบทความในเอกสารนี้หรือไม่ก็ตาม ล้วนเป็นผลจากการใช้วิจารณญาณของผู้อ่าน โดยไม่มีส่วนเกี่ยวข้องกับหรือพันธะผูกพันใด ๆ กับ บริษัทหลักทรัพย์ คิงส์ฟอร์ด จำกัด (มหาชน) ไม่ว่ากรณีใด



ที่มา ; TQ Professional

CBG

Resistance 90.00

Support 82.00

แนะนำแก๊งก์ไร แท่งเทียนมีจังหวะรีบาวด์ผ่าน EMA200 วัน พร้อมปริมาณการซื้อขายเข้าสะสม ส่วน Indicator MACD / RSI มีแนวโน้มเป็นบวก เบื้องต้นคาดการณ์การขึ้นต่อ โดยมีแนวต้านถัดไป 90.00 บาท แนวรับ 82.00 บาท ส่วนจุด Stop Loss 80.00 บาท



ที่มา ; TQ Professional

TIDLOR

Resistance 24.30

Support 22.80

แนะนำแก๊งก์ไร แท่งเทียนปรับตัวขึ้นผ่าน EMA200 วัน ด้านปริมาณการซื้อขายเข้าสะสม ส่วน MACD / RSI ส่งสัญญาณบวก เบื้องต้นคาดการณ์การปรับตัวขึ้นต่อ โดยมีแนวต้านถัดไป 24.30 บาท ส่วนแนวรับ 22.80 บาท และ Stop Loss ที่ 22.50 บาท



ที่มา ; TQ Professional

WHA

Resistance 5.45

Support 5.15

แนะนำแก๊งก์ไร แท่งเทียนฟื้นตัวขึ้นผ่านเส้นค่าเฉลี่ยระยะสั้น พร้อมปริมาณการซื้อขายเข้าสะสม ส่วน MACD / RSI อยู่ในทิศทางบวก เบื้องต้นคาดการณ์เห็นการขยับขึ้นต่อ โดยมีแนวต้าน 5.45 บาท ส่วนแนวรับ 5.15 บาท และ Stop Loss ที่ 5.05 บาท

Technical Analyst

Apichai Raomanachai No. 002939

Asst. Technical Analyst

Nopporn Chaykaew No. 043964

SET50 Index Futures



KINGSFORD

วันพฤหัสบดีที่ 7 ธันวาคม พ.ศ. 2566

Market Overview

- นักลงทุนต่างชาติ Short สัญญา -11,852 สัญญา ยอดสะสมประจำเดือน ธ.ค. มียอด Short สัญญา -5,897 สัญญา และ ยอดสะสมปี 2566 เป็นยอด Short สัญญา -328,558 สัญญา
- DJIA ปิดที่ -0.19%, ดัชนี S&P500 ปิดที่ -0.39% และ ดัชนี Nasdaq ปิดที่ -0.58%
- การจ้างงานของภาคเอกชนสหรัฐเพิ่มขึ้น 103,000 ตำแหน่งในเดือนพ.ย. ต่ำกว่าตัวเลขคาดการณ์ของนักวิเคราะห์
- นักลงทุนจับตาสหรัฐเปิดเผยตัวเลขผู้ขอรับสวัสดิการว่างงานรายสัปดาห์ในวันนี้ และตัวเลขจ้างงานนอกภาคเกษตรในวันศุกร์ เพื่อหาสัญญาณบ่งชี้ทิศทางอัตราดอกเบี้ยของเฟด



ที่มา: Kingsford Research

Volume by Investors	SET (Million Bath)	Index Futures (Contracts)
Local Institutions	606.42	1,727
Foreign	-454.20	-11,852
Local Investor	-116.50	10,125



ที่มา: Kingsford Research

ภาพการลงทุนระยะสั้น

แนะนำ : Long , แนวรับ : 850 . แนวต้าน : 860 Stop Loss : 850
 S50Z23 ปิดที่ 856.60 ปรับตัวเพิ่มขึ้น +0.30 % มีการปรับตัวขึ้นทดสอบแนวต้านแต่ยังสามารถผ่านไปได้ โดย Indicator อย่าง RSI มีการปรับตัวสนับสนุนแนวโน้มขาขึ้น และ MACD ก็สามารถกลับมาขึ้นในโซนแนวโน้มขาขึ้นได้ จึงเป็นการสนับสนุนในการปรับตัวขึ้น

ภาพการลงทุนรายสัปดาห์

แนะนำ Wait&See แนวรับ : 845 แนวต้าน : 860 Stoploss : -
 Set50 Index Future แท่งเทียนสัปดาห์นี้ยังแกว่งตัวแคบๆเป็นการสะสมกำลังในการเลือกข้าง ส่วน Indicator ยังสนับสนุนแนวโน้มขาขึ้นอยู่แต่ MACD เริ่มมีแรงกลับตัวเพิ่มขึ้นมา ทำให้การเคลื่อนไหวอาจจะมีการปรับตัวเป็น Sideway Up ได้ หากสามารถผ่าน 860 ได้แนะนำ Long 1/3

	Close	Change	Volume	OI
SET50	857.44	1.7	868,286,700	629,689
S50Z23	856.60	0.3	215,919	572,030
S50F24	855.90	0.0	148	257
S50H24	855.20	0.4	34,418	95,526
S50M24	853.30	0.5	6,011	29,790

Source: TQ Pro

	Last	Support	Resistance
SET50	857.44	850	860
S50Z23	856.60	850	860
S50F24	855.90	850	860
S50H24	855.20	850	860
S50M24	853.30	850	860

Source: TQ Pro

Series	Close	Chg	Vol. Contracts	OI	OI Chg	Theoretical	Basis	Daly Left	LTD
S50Z23	856.60	0.3	215,919	494,165	77,865	857.29	-0.84	21	28/12/2023
S50F24	855.90	0.0	148	253	0	857.05	-1.54	54	30/1/2024
S50H24	855.20	0.4	34,418	82,613	4	856.62	-2.24	112	28/3/2024
S50M24	853.30	0.5	6,011	27,439	12,913	855.96	-4.14	203	27/6/2024
S50U24	849.10	0.5	2,853	13,856	2,351	855.29	-4.14	295	27/9/2024

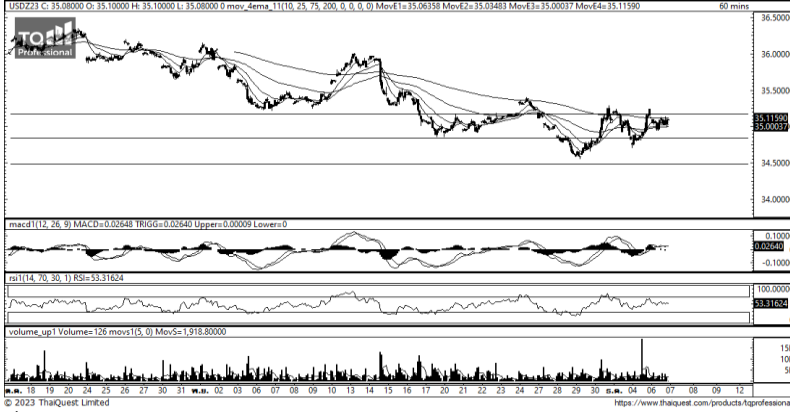
ข้อมูลในเอกสารฉบับนี้ รวบรวมมาจากแหล่งข้อมูลที่น่าเชื่อถือ อย่างไรก็ดี บริษัทหลักทรัพย์ คิงส์ฟอร์ด จำกัด (มหาชน) ไม่สามารถที่จะยืนยันหรือรับรองความถูกต้องของข้อมูลเหล่านี้ได้ ไม่ว่าประการใด ๆ บทวิเคราะห์ในเอกสารนี้ จัดทำขึ้นโดยอ้างอิงหลักการทางวิชาการเกี่ยวกับหลักการวิเคราะห์ และมีได้เป็นการชี้แนะ หรือเสนอแนะให้ซื้อหรือขายหลักทรัพย์ใด ๆ การตัดสินใจซื้อหรือขายหลักทรัพย์ใด ๆ ของผู้อ่าน ไม่ว่าจะเกิดจากการอ่านบทความในเอกสารนี้หรือไม่ก็ตาม ล้วนเป็นผลจากการใช้วิจารณญาณของผู้อ่าน โดยไม่มีส่วนเกี่ยวข้องกับหรือพันธะผูกพันใด ๆ กับ บริษัทหลักทรัพย์ คิงส์ฟอร์ด จำกัด (มหาชน) ไม่ว่ากรณีใด

SET50 Index Futures



KINGSFORD

Currency Futures



ที่มา: Kingsford Research

ภาพการลงทุนระยะสั้น

Dollar Index : 104.11 จุด หรือ - 0.04% , USDZ23 : -0.21 THB/USD

แนะนำ เปิดสถานะ : Wait & See

แนวรับ: 34.90 THB/USD แนวต้าน: 35.20 THB/USD Stop Loss: -

USDZ23 ในระยะสั้นมีการปรับตัวSideway ที่บริเวณ EMA ทั้ง 4 เส้น ส่วน Indicator เป็นการสนับสนุนแนวโน้มขาขึ้น แต่ RSI ปรับตัวลงจากเขต Oversold แต่ยังสามารถยืนอยู่ในโซนแนวโน้มขาขึ้นได้ และ MACD ยังสนับสนุนในแนวโน้มขาขึ้นอยู่ แต่เครื่องมือทั้งสองตัวก็ดูอ่อนกำลัง รอดูการเลือกข้างจะได้เปรียบกว่า ใช้ 34.90 และ 35.20 เป็นเกณฑ์ หากยืนเหนือ 35.20 ควรเปิดสถานะ Long แต่หากปรับตัวต่ำกว่า 34.90 ควรเปิดสถานะ Short จะได้เปรียบกว่า

Apichai Raomanachai

Fundamental and Technical Investment Analysis

ID No. 002939 Tel 02-829-6999 Ext 2200

Email : apichai.ra@kfsec.co.th

Nut Kaewborisutsakul

Assistant Investment Analyst

	Last	Change	Volume	OI
USDZ23	35.08	0.21	47,734	86,362
USDF24	34.95	0.17	5,216	13,661
USDH24	34.80	0.21	17,288	41,764
USDG24	34.90	0.19	3,222	3,748

Source: TQ Pro

	Last	Support	Resistance
RTXUSTB	35.09	34.90	35.20
USDZ23	35.08	34.90	35.20
USDH24	34.80	34.30	34.90

Source: Kingsford Securities

	Last	Change	Volume	OI
EURUSD	1.08	0.00		
EURUSDZ23	1.08	-0.01	867	1,552
EURUSDH24	1.09	-0.01		0

Source: TQ Pro

	Close	Change	Volume	OI
USDJPY	147.19	0.11		
USDJPYZ23	146.59	0.69	8820.00	3271.00
USDJPYH24	144.44	0.54	1748.00	3502.00

Source: TQ Pro

ข้อมูลในเอกสารฉบับนี้ รวบรวมมาจากแหล่งข้อมูลที่น่าเชื่อถือ อย่างไรก็ดี บริษัทหลักทรัพย์ คิงส์ฟอร์ด จำกัด (มหาชน) ไม่สามารถที่จะยืนยันหรือรับรองความถูกต้องของข้อมูลเหล่านี้ได้ ไม่ว่าประการใด ๆ บทวิเคราะห์ในเอกสารนี้ จัดทำขึ้นโดยอ้างอิงหลักเกณฑ์ทางวิชาการเกี่ยวกับหลักการวิเคราะห์ และมีได้เป็นการชี้แนะ หรือเสนอแนะให้ซื้อหรือขายหลักทรัพย์ใด ๆ การตัดสินใจซื้อหรือขายหลักทรัพย์ใด ๆ ของผู้อ่าน ไม่ว่าจะเกิดจากการอ่านบทความในเอกสารนี้หรือไม่ก็ตาม ล้วนเป็นผลจากการใช้วิจารณญาณของผู้อ่าน โดยไม่มีส่วนเกี่ยวข้องกับหรือผูกพันใด ๆ กับ บริษัทหลักทรัพย์ คิงส์ฟอร์ด จำกัด (มหาชน) ไม่ว่ากรณีใด



Most Active Grainer (%chg)

Rank	STOCK	OI	Price Chg (20 Working Days)
1	PSL	3,167	17.76%
2	BGRIM	4,465	13.25%
3	GPSC	4,646	9.36%
4	AMATA	1,374	8.51%
5	PTT	6,310	8.33%
6	PTTGC	5,986	8.28%
7	GFPT	2,462	5.88%
8	SPRC	4,402	5.88%
9	STA	1,139	5.56%
10	AWC	11,555	3.89%
11	KCE	3,585	3.30%
12	GUNKUL	136,483	1.55%
13	SCB	4,566	1.53%
14	BLAND	19,969	1.41%
15	BPP	477	1.37%
16	TPIPP	3,912	1.21%
17	AEONTS	185	0.32%
18	IRPC	21,917	0.00%
19	THCOM	2,978	0.00%
20	TTW	1,239	0.00%
21	BCPG	10,465	-0.56%
22	BAM	13,298	-0.58%
23	BANPU	56,804	-0.67%
24	EASTW	197	-0.95%
25	TCAP	893	-1.02%
26	ADVANC	1,775	-1.34%
27	TOA	457	-1.37%
28	RATCH	2,859	-1.55%
29	EA	9,377	-1.65%
30	GLOBAL	2,497	-1.78%

Top Gainers OI (%chg)

STOCK	OI	%Daily Top OI Change	STOCK	OI	%5 Day Top OI Change
BLA	2,360	166.97%	INTUCH	1,863	25.03%
BCH	2,250	66.30%	TVO	526	0.00%
BAY	344	1.47%	SPCG	451	0.00%
QH	8,318	0.04%	AP	1,706	-0.70%
SPCG	451	0.00%	DELTA	2,356	-7.79%
TVO	526	0.00%	QH	8,318	-11.64%
SPRC	4,402	-0.07%	RATCH	2,859	-11.84%
AP	1,706	-0.18%	CK	1,897	-17.20%
KTC	68,477	-0.28%	SGP	1,831	-17.52%
CENDEL	1,420	-1.32%	RS	57,941	-18.95%
CK	1,897	-1.66%	BAY	344	-23.73%
BA	4,715	-4.05%	THANI	10,371	-25.30%
DELTA	2,356	-4.27%	PSH	883	-25.36%
SGP	1,831	-5.08%	SCC	5,251	-26.45%
BEAUTY	9,416	-5.58%	BA	4,715	-28.34%

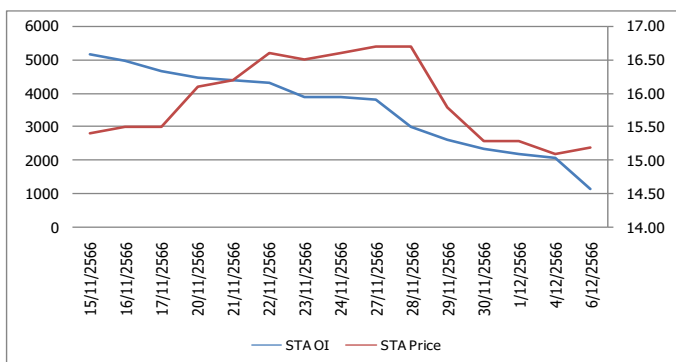
Source: TQ Pro

Top Loser OI (%chg)

STOCK	OI	%Daily Top OI Change	STOCK	OI	%5 Day Top OI Change
BLAND	19,969	-85.20%	BEC	838	-96.17%
MAJOR	999	-78.61%	JAS	16,594	-92.57%
EASTW	197	-71.86%	BLAND	19,969	-90.60%
EPG	681	-68.78%	S	3,208	-89.20%
STPI	8,782	-63.93%	EPG	681	-89.08%
KTB	9,782	-62.62%	MAJOR	999	-88.62%
JAS	16,594	-58.76%	STPI	8,782	-85.81%
CHG	2,156	-53.66%	BPP	477	-79.84%
THCOM	2,978	-51.99%	BEAUTY	9,416	-78.81%
TTCL	1,970	-50.38%	SPALI	660	-76.26%
LPN	1,483	-50.28%	GFPT	2,462	-75.67%
BEM	10,161	-49.69%	THCOM	2,978	-74.42%
S	3,208	-48.32%	BLA	2,360	-73.63%
CKP	6,325	-46.72%	GULF	9,510	-73.31%
BPP	477	-45.61%	BCPG	10,465	-72.75%

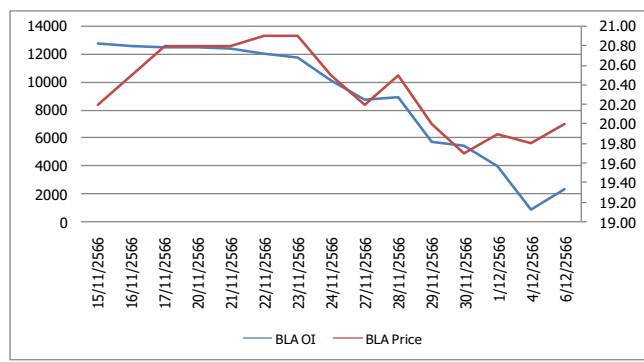
หุ้นที่มีทิศทาง ราคาและ OI ที่น่าจับตามอง

OI Trend STA



Recommend : Short **Resistance : 15.40**
Support : 14.70 **Stop-Loss : 15.50**

OI Trend BLA



Recommend : Long **Resistance : 21.00**
Support : 19.70 **Stop-Loss : 19.50**

Source: KINGSFORD

APICHA RAOMANACHAI No. 002939
NUT KAEWBORISUTSAKUL Asst. Derivatives Analyst

ข้อมูลในเอกสารฉบับนี้ รวบรวมมาจากแหล่งข้อมูลที่น่าเชื่อถือ อย่างไรก็ตาม บริษัทหลักทรัพย์ คิงส์ฟอร์ด จำกัด (มหาชน) ไม่สามารถที่จะยืนยันหรือรับรองความถูกต้องของข้อมูลเหล่านี้ได้ ไม่ว่าประการใด ๆ บทวิเคราะห์ในเอกสารนี้ จัดทำขึ้นโดยอ้างอิงหลักการทางวิชาการเกี่ยวกับหลักการวิเคราะห์ และได้เป็นการชี้แนะ หรือเสนอแนะให้ซื้อหรือขายหลักทรัพย์ใด ๆ การตัดสินใจซื้อหรือขายหลักทรัพย์ใด ๆ ของผู้อ่าน ไม่ว่าจะเกิดจากการอ่านบทความในเอกสารนี้หรือไม่ก็ตาม ล้วนเป็นผลจากการใช้วิจารณญาณของผู้อ่าน โดยไม่มีส่วนเกี่ยวข้องกับหรือที่ระบุพื้นที่ใด ๆ กับ บริษัทหลักทรัพย์ คิงส์ฟอร์ด จำกัด (มหาชน) ไม่ว่ากรณีใด

Short Sales



KINGSFORD

มูลค่าการขายชอร์ต ณ วันที่ 06 ธันวาคม 2566

หลักทรัพย์	ปริมาณหุ้นที่ขายชอร์ต (หุ้น)	มูลค่าการขายชอร์ต (บาท)	%เทียบมูลค่าซื้อขายตลาดรวม
AAI	976,300	3,869,922	2.69%
AAV	754,800	1,473,914	7.82%
AAV-R	237,900	465,513	2.46%
ACE	121,000	176,697	2.52%
ADVANC	463,800	102,383,200	10.23%
ADVANC-R	214,600	47,403,400	4.74%
AEONTS	400	62,300	0.54%
AH	17,200	471,325	2.34%
AIT	327,600	1,283,886	14.43%
AMATA	458,700	11,634,325	12.70%
AMATA-R	54,300	1,373,925	1.50%
AMATAV	4,900	27,195	16.90%
AOT	1,479,600	88,749,375	5.12%
AOT-R	1,098,500	65,864,125	3.80%
AP	874,800	9,218,130	5.15%
AP-R	1,024,100	10,762,040	6.03%
AS	41,100	332,330	3.86%
ASIAN	55,200	378,050	2.43%
ASK	8,700	174,790	1.64%
ASK-R	500	9,960	0.09%
ASW	3,400	28,050	1.30%
AU	7,700	70,840	2.48%
AUCT	30,700	345,300	3.07%
AURA	10,900	160,130	0.65%
AURA-R	8,700	126,360	0.52%
AWC	2,480,000	9,247,750	6.15%
AWC-R	4,854,100	18,109,472	12.04%
BA	27,700	396,390	2.48%
BA-R	18,700	267,570	1.67%
BAM	547,300	4,636,540	5.46%
BAM-R	9,100	76,440	0.09%
BANPU	10,320,700	76,118,370	15.47%
BANPU-R	4,122,800	30,446,800	6.18%
BBIK	1,400	131,200	0.70%
BBIK-R	800	74,875	0.40%
BBL	199,600	29,940,850	4.29%
BBL-R	109,300	16,394,350	2.35%
BCH	875,000	18,487,060	7.09%
BCH-R	996,100	21,052,510	8.07%
BCP	237,900	10,432,625	6.16%
BCP-R	370,800	16,326,250	9.60%
BCPG	111,900	995,500	5.07%
BCPG-R	11,400	101,460	0.52%
BDMS	7,871,600	202,900,750	12.83%
BDMS-R	4,112,500	105,920,125	6.71%
BE8	18,200	599,000	1.63%
BEAUTY	195,200	87,840	3.85%
BEC	173,900	951,985	4.53%
BEC-R	89,300	486,850	2.33%
BEM	1,622,600	13,061,830	6.13%
BEM-R	2,353,300	18,941,310	8.89%
BGRIM	1,465,300	38,245,200	11.83%
BGRIM-R	79,600	2,071,825	0.64%
BH	289,500	62,820,900	6.22%
BH-R	369,100	80,004,500	7.93%

ข้อมูลในเอกสารฉบับนี้ รวบรวมมาจากแหล่งข้อมูลที่เชื่อถือได้ อย่างไรก็ตาม บริษัทหลักทรัพย์ คิงส์ฟอร์ด จำกัด (มหาชน) ไม่สามารถที่จะยืนยันหรือรับรองความถูกต้องของข้อมูลเหล่านี้ได้ ไม่ว่าประการใด ๆ บทวิเคราะห์ในเอกสารนี้ จัดทำขึ้นโดยอ้างอิงหลักเกณฑ์ทางวิชาการเกี่ยวกับหลักการวิเคราะห์ และมีได้เป็นการชี้แนะ หรือเสนอแนะให้ซื้อหรือขายหลักทรัพย์ใด ๆ การตัดสินใจซื้อหรือขายหลักทรัพย์ใด ๆ ของผู้อ่าน ไม่ว่าจะเกิดจากการอ่านบทความในเอกสารนี้หรือไม่ก็ตาม ล้วนเป็นผลจากการใช้วิจารณญาณของผู้อ่าน โดยไม่มีส่วนเกี่ยวข้องกับหรือพึ่งพิงผูกพันใด ๆ กับ บริษัทหลักทรัพย์ คิงส์ฟอร์ด จำกัด (มหาชน) ไม่ว่ากรณีใด

Short Sales



KINGSFORD

มูลค่าการขายชอร์ต ณ วันที่ 06 ธันวาคม 2566

หลักทรัพย์	ปริมาณหุ้นที่ขายชอร์ต (หุ้น)	มูลค่าการขายชอร์ต (บาท)	%เทียบมูลค่าซื้อขายตลาดรวม
BJC	94,500	2,443,225	2.58%
BJC-R	488,200	12,807,625	13.35%
BKI	1,400	425,600	5.38%
BLA	27,000	542,130	3.75%
BLA-R	26,400	524,740	3.66%
BLAND	329,100	236,952	6.10%
BLAND-R	25,600	18,432	0.47%
BPP	29,700	435,300	5.29%
BPP-R	500	7,370	0.09%
BRI	21,300	178,175	2.04%
BTG	60,400	1,444,400	2.13%
BTG-R	68,300	1,651,510	2.41%
BTS	1,609,100	11,567,335	14.29%
BTS-R	851,300	6,128,825	7.56%
BYD	128,500	616,212	0.91%
BYD-R	173,600	846,496	1.22%
CBG	168,900	14,142,875	4.99%
CBG-R	134,400	11,201,575	3.97%
CCET	194,100	379,092	0.25%
CENDEL	98,900	4,285,875	3.04%
CENDEL-R	86,400	3,736,525	2.66%
CHAYO	123,800	675,865	5.91%
CHG	1,958,700	5,608,706	7.23%
CHG-R	1,519,000	4,341,132	5.61%
CK	92,600	1,954,060	11.77%
CK-R	85,300	1,805,930	10.84%
CKP	42,800	139,490	2.23%
CKP-R	30,100	96,922	1.57%
COM7	316,200	7,199,380	1.69%
COM7-R	146,300	3,350,260	0.78%
CPALL	2,704,300	143,673,150	9.62%
CPALL-R	667,200	35,509,975	2.37%
CPAXT	326,800	8,693,400	3.41%
CPAXT-R	233,200	6,295,800	2.43%
CPF	580,600	11,134,990	7.48%
CPF-R	262,900	5,035,650	3.39%
CPN	120,200	8,093,750	2.70%
CPN-R	200,600	13,481,050	4.50%
CRC	320,300	12,386,675	8.47%
CRC-R	192,700	7,439,050	5.10%
DCC	154,800	236,844	2.40%
DCC-R	1,296,000	1,982,430	20.08%
DELTA	524,800	41,296,500	5.05%
DELTA-R	659,300	51,574,025	6.34%
DITTO	32,800	861,000	2.35%
DITTO-R	1,900	49,750	0.14%
DMT	22,800	280,440	4.52%
DOHOME	291,000	3,493,670	3.21%
DOHOME-R	153,200	1,926,000	1.69%
DUSIT	8,500	62,125	1.32%
EA	194,400	8,699,400	3.03%
EA-R	378,400	16,932,900	5.90%
EGATIF	14,800	83,375	8.32%
EGCO	28,300	3,583,350	3.08%
EGCO-R	25,100	3,178,700	2.73%

ข้อมูลในเอกสารฉบับนี้ รวบรวมมาจากแหล่งข้อมูลที่เชื่อถือได้ อย่างไรก็ตาม บริษัทหลักทรัพย์ คิงส์ฟอร์ด จำกัด (มหาชน) ไม่สามารถที่จะยืนยันหรือรับรองความถูกต้องของข้อมูลเหล่านี้ได้ ไม่ว่าประการใด ๆ บทวิเคราะห์ในเอกสารนี้ จัดทำขึ้นโดยอ้างอิงหลักเกณฑ์ทางวิชาการเกี่ยวกับหลักการวิเคราะห์ และมีได้เป็นการชี้แนะ หรือเสนอแนะให้ซื้อหรือขายหลักทรัพย์ใด ๆ การตัดสินใจซื้อหรือขายหลักทรัพย์ใด ๆ ของผู้อ่าน ไม่ว่าจะเกิดจากการอ่านบทความในเอกสารนี้หรือไม่ก็ตาม ล้วนเป็นผลจากการใช้วิจารณญาณของผู้อ่าน โดยไม่มีส่วนเกี่ยวข้องหรือพันธะผูกพันใด ๆ กับ บริษัทหลักทรัพย์ คิงส์ฟอร์ด จำกัด (มหาชน) ไม่ว่ากรณีใด

Short Sales



KINGSFORD

มูลค่าการขายชอร์ต ณ วันที่ 06 ธันวาคม 2566

หลักทรัพย์	ปริมาณหุ้นที่ขายชอร์ต (หุ้น)	มูลค่าการขายชอร์ต (บาท)	%เทียบมูลค่าซื้อขายตลาดรวม
EKH-R	4,700	34,075	0.89%
EPG	29,400	212,700	1.39%
EPG-R	50,400	363,945	2.38%
ERW	800,600	4,167,280	4.77%
ERW-R	284,700	1,494,675	1.69%
ETC	7,700	21,098	0.72%
FORTH	18,700	379,490	1.63%
FORTH-R	1,200	24,350	0.10%
FSMART	42,000	300,660	3.15%
GFPT	89,700	959,790	3.58%
GFPT-R	3,000	32,100	0.12%
GLOBAL	760,400	12,541,520	9.12%
GLOBAL-R	206,000	3,412,900	2.47%
GPSC	393,300	18,275,325	9.32%
GPSC-R	542,000	25,241,375	12.84%
GULF	316,600	14,549,900	6.71%
GULF-R	111,600	5,130,600	2.37%
GUNKUL	3,269,500	8,600,936	7.83%
GUNKUL-R	813,400	2,131,108	1.95%
HANA	805,800	37,176,000	7.67%
HANA-R	320,000	14,718,125	3.04%
HENG	5,500	10,846	0.48%
HK01	275,200	4,124,044	80.57%
HKCE01	104,020	1,778,807	97.34%
HL	2,700	25,560	1.06%
HMPRO	736,500	8,848,890	4.43%
HMPRO-R	295,000	3,507,640	1.78%
HUMAN	39,800	436,140	1.86%
ICHI	493,700	7,196,240	3.91%
ICHI-R	8,400	122,600	0.07%
III	13,200	135,960	1.10%
ILM	8,200	194,530	1.59%
INTUCH	62,200	4,387,925	2.41%
INTUCH-R	256,500	18,096,075	9.93%
IRPC	2,536,400	5,109,052	12.36%
IRPC-R	1,015,000	2,032,899	4.95%
ITC-R	181,000	3,884,180	2.83%
ITD	60,500	68,970	0.88%
ITD-R	1,500	1,710	0.02%
IVL	1,544,900	39,432,300	10.98%
IVL-R	924,000	23,642,125	6.57%
JAS	2,272,900	5,285,274	1.24%
JAS-R	445,300	1,027,222	0.24%
JMART	1,033,200	18,377,470	6.80%
JMART-R	189,500	3,377,670	1.25%
JMT	372,600	10,151,750	4.14%
JTS	19,900	1,166,975	0.36%
KAMART	35,000	429,500	0.59%
KBANK	997,900	128,314,550	8.14%
KBANK-R	469,200	60,145,550	3.83%
KCE	303,800	16,846,875	6.95%
KCE-R	335,400	18,540,075	7.67%
KEX	74,600	303,538	1.25%
KEX-R	29,700	121,090	0.50%

ข้อมูลในเอกสารฉบับนี้ รวบรวมมาจากแหล่งข้อมูลที่เชื่อถือได้ อย่างไรก็ตาม บริษัทหลักทรัพย์ คิงส์ฟอร์ด จำกัด (มหาชน) ไม่สามารถที่จะยืนยันหรือรับรองความถูกต้องของข้อมูลเหล่านี้ได้ ไม่ว่าประการใด ๆ บทวิเคราะห์ในเอกสารนี้ จัดทำขึ้นโดยอ้างอิงหลักเกณฑ์ทางวิชาการเกี่ยวกับหลักการวิเคราะห์ และมีได้เป็นการชี้แนะ หรือเสนอแนะให้ซื้อหรือขายหลักทรัพย์ใด ๆ การตัดสินใจซื้อหรือขายหลักทรัพย์ใด ๆ ของผู้อ่าน ไม่ว่าจะเกิดจากการอ่านบทความในเอกสารนี้หรือไม่ก็ตาม ล้วนเป็นผลจากการใช้วิจารณญาณของผู้อ่าน โดยไม่มีส่วนเกี่ยวข้องกับหรือพันธะผูกพันใด ๆ กับ บริษัทหลักทรัพย์ คิงส์ฟอร์ด จำกัด (มหาชน) ไม่ว่ากรณีใด

Short Sales



KINGSFORD

มูลค่าการขายชอร์ต ณ วันที่ 06 ธันวาคม 2566

หลักทรัพย์	ปริมาณหุ้นที่ขายชอร์ต (หุ้น)	มูลค่าการขายชอร์ต (บาท)	%เทียบมูลค่าซื้อขายตลาดรวม
KGI	22,500	100,350	1.84%
KKP	156,300	7,595,550	11.13%
KKP-R	10,200	494,425	0.73%
KLINIQ	1,300	47,450	0.08%
KSL	10,200	27,744	0.97%
KSL-R	63,900	172,232	6.10%
KTB	4,838,800	89,320,630	11.16%
KTB-R	1,456,400	26,909,380	3.36%
KTC	737,000	34,339,800	11.49%
KTC-R	870,200	40,585,800	13.57%
LANNA	47,300	702,750	7.68%
LANNA-R	18,000	268,090	2.92%
LH	3,434,000	26,010,745	9.85%
LH-R	1,115,400	8,431,340	3.20%
M	19,300	776,825	3.05%
MAJOR	9,600	146,880	0.62%
MAJOR-R	700	10,710	0.05%
MASTER	20,000	1,162,500	0.37%
MBK	18,400	292,560	1.65%
MBK-R	4,500	71,430	0.40%
MC	59,600	687,210	2.90%
MEB-R	100	3,275	0.06%
MEGA	57,800	2,322,125	5.97%
MEGA-R	51,700	2,068,000	5.34%
MINT	397,400	10,676,200	6.51%
MINT-R	200,200	5,416,500	3.28%
MTC	280,800	12,470,975	6.12%
MTC-R	322,900	14,325,675	7.04%
NCAP	250,800	698,194	3.05%
NER	130,900	600,232	5.18%
NEX	86,700	910,350	2.77%
NEX-R	63,100	665,230	2.01%
NOBLE	10,500	41,116	3.50%
NRF	48,200	261,070	1.76%
NSL	14,700	274,300	3.18%
ONEE	498,400	1,938,036	5.85%
ONEE-R	42,400	164,594	0.50%
OR	1,137,100	23,096,670	13.22%
OR-R	557,000	11,328,250	6.48%
ORI	114,700	1,000,135	6.22%
ORI-R	2,800	24,465	0.15%
OSP	233,400	5,293,780	3.92%
OSP-R	821,300	18,624,210	13.80%
PLANB	157,500	1,329,830	2.84%
PLANB-R	8,200	68,880	0.15%
PR9	11,300	171,760	6.02%
PRIME	33,300	19,980	0.22%
PRM	1,386,000	7,344,065	18.50%
PRM-R	79,500	419,560	1.06%
PSH	18,100	220,820	2.21%
PSH-R	5,100	62,730	0.62%
PSL	1,234,500	11,153,515	3.87%
PSL-R	2,204,700	19,980,040	6.91%
PTG	239,400	2,083,205	1.89%

ข้อมูลในเอกสารฉบับนี้ รวบรวมมาจากแหล่งข้อมูลที่เชื่อถือได้ อย่างไรก็ตาม บริษัทหลักทรัพย์ คิงส์ฟอร์ด จำกัด (มหาชน) ไม่สามารถที่จะยืนยันหรือรับรองความถูกต้องของข้อมูลเหล่านี้ได้ ไม่ว่าประการใด ๆ บทวิเคราะห์ในเอกสารนี้ จัดทำขึ้นโดยอ้างอิงหลักเกณฑ์ทางวิชาการเกี่ยวกับหลักการวิเคราะห์ และมีได้เป็นการชี้แนะ หรือเสนอแนะให้ซื้อหรือขายหลักทรัพย์ใด ๆ การตัดสินใจซื้อหรือขายหลักทรัพย์ใด ๆ ของผู้อ่าน ไม่ว่าจะเกิดจากการอ่านบทความในเอกสารนี้หรือไม่ก็ตาม ล้วนเป็นผลจากการใช้วิจารณญาณของผู้อ่าน โดยไม่มีส่วนเกี่ยวข้องกับหรือพันธะผูกพันใด ๆ กับ บริษัทหลักทรัพย์ คิงส์ฟอร์ด จำกัด (มหาชน) ไม่ว่ากรณีใด

Short Sales



KINGSFORD

มูลค่าการขายชอร์ต ณ วันที่ 06 ธันวาคม 2566

หลักทรัพย์	ปริมาณหุ้นที่ขายชอร์ต (หุ้น)	มูลค่าการขายชอร์ต (บาท)	%เทียบมูลค่าซื้อขายตลาดรวม
PTG-R	476,300	4,135,235	3.75%
PTL	20,300	219,620	0.91%
PTT	8,805,500	313,253,775	15.73%
PTT-R	727,200	25,864,800	1.30%
PTTEP	700,200	99,920,400	4.28%
PTTEP-R	319,500	45,552,750	1.95%
PTTGC	1,114,600	43,908,550	11.42%
PTTGC-R	447,200	17,598,400	4.58%
QH	515,700	1,124,226	4.20%
QH-R	240,800	524,944	1.96%
RABBIT	1,377,100	745,097	1.63%
RAM	1,100	37,675	0.35%
RAM-R	14,300	487,550	4.54%
RATCH	307,100	9,654,350	4.57%
RATCH-R	200	6,300	0.00%
RBF	172,100	2,298,210	3.94%
RBF-R	76,700	1,021,650	1.76%
RCL	202,100	4,281,760	5.45%
RCL-R	123,800	2,628,810	3.34%
ROJNA	32,000	188,005	2.54%
RS	36,800	506,360	3.18%
S	268,000	246,059	0.69%
SABINA	21,300	564,450	2.32%
SABUY	30,300	151,290	0.41%
SABUY-R	84,300	420,566	1.13%
SAK	150,100	625,868	3.08%
SAMART	8,600	36,228	1.03%
SAPPE	100	7,300	0.01%
SAPPE-R	22,800	1,674,800	2.92%
SAT	17,400	309,720	3.17%
SAWAD	1,771,300	77,535,650	25.81%
SAWAD-R	264,300	11,563,100	3.85%
SC	166,600	513,128	6.72%
SC-R	22,500	68,982	0.91%
SCB	139,600	14,012,025	1.94%
SCB-R	205,200	20,494,450	2.85%
SCC	82,800	24,199,000	8.26%
SCC-R	64,900	18,933,500	6.47%
SCCC	1,800	237,700	1.33%
SCGP	518,200	20,136,025	8.88%
SCGP-R	166,500	6,487,525	2.85%
SHR	95,000	236,466	3.61%
SINGER	947,000	11,819,940	3.50%
SINGER-R	100	1,230	0.00%
SIRI	1,767,700	2,995,323	4.54%
SIRI-R	722,400	1,216,836	1.85%
SIS	11,200	248,640	2.41%
SIS-R	200	4,420	0.04%
SISB	43,800	1,432,250	1.73%
SISB-R	31,000	1,031,700	1.23%
SJWD	401,500	5,904,190	7.39%
SKY	122,200	3,155,325	7.38%
SMPC	200	2,120	0.10%
SNNP	65,100	1,065,370	2.95%
SPA	32,600	390,830	6.49%
SPA-R	2,900	34,220	0.58%

ข้อมูลในเอกสารฉบับนี้ รวบรวมมาจากแหล่งข้อมูลที่น่าเชื่อถือ อย่างไรก็ตาม บริษัทหลักทรัพย์ คิงส์ฟอร์ด จำกัด (มหาชน) ไม่สามารถที่จะยืนยันหรือรับรองความถูกต้องของข้อมูลเหล่านี้ได้ ไม่ว่าประการใด ๆ บทวิเคราะห์ในเอกสารนี้ จัดทำขึ้นโดยอ้างอิงหลักเกณฑ์ทางวิชาการเกี่ยวกับหลักการวิเคราะห์ และมีได้เป็นการชี้แนะ หรือเสนอแนะให้ซื้อหรือขายหลักทรัพย์ใด ๆ การตัดสินใจซื้อหรือขายหลักทรัพย์ใด ๆ ของผู้อ่าน ไม่ว่าจะเกิดจากการอ่านบทความในเอกสารนี้หรือไม่ก็ตาม ล้วนเป็นผลจากการใช้วิจารณญาณของผู้อ่าน โดยไม่มีส่วนเกี่ยวข้องกับหรือพึ่งพิงผูกพันใด ๆ กับ บริษัทหลักทรัพย์ คิงส์ฟอร์ด จำกัด (มหาชน) ไม่ว่ากรณีใด

Short Sales



KINGSFORD

มูลค่าการขายชอร์ต ณ วันที่ 06 ธันวาคม 2566

หลักทรัพย์	ปริมาณหุ้นที่ขายชอร์ต (หุ้น)	มูลค่าการขายชอร์ต (บาท)	%เทียบมูลค่าซื้อขายตลาดรวม
SPALI	948,400	16,731,980	17.65%
SPALI-R	383,600	6,734,320	7.14%
SPCG	9,800	121,380	2.16%
SPCG-R	11,500	141,880	2.54%
SPI	400	27,600	2.48%
SPRC	446,000	3,581,725	8.17%
SPRC-R	315,600	2,535,435	5.78%
SSP	33,300	243,975	2.22%
STA	159,300	2,413,800	6.81%
STA-R	176,000	2,670,280	7.52%
STANLY	300	52,950	7.14%
STEC	97,000	865,380	4.08%
STEC-R	249,600	2,220,975	10.51%
STGT	178,400	1,144,680	4.94%
SUSCO	656,800	2,883,570	4.55%
SYNEX	7,000	72,100	0.60%
TASCO	369,000	5,964,590	5.87%
TASCO-R	3,000	48,650	0.05%
TCAP	132,400	6,400,800	10.10%
TCAP-R	25,500	1,230,375	1.94%
TEAMG	54,200	271,404	1.41%
TFG	97,900	304,192	1.86%
TFG-R	114,800	353,980	2.18%
THANI	205,400	550,266	3.31%
THANI-R	224,700	598,618	3.62%
THCOM	730,900	9,118,010	7.80%
THCOM-R	29,800	371,510	0.32%
THG	18,500	1,169,675	6.20%
THG-R	29,600	1,861,175	9.92%
TIDLOR	296,400	6,817,670	2.32%
TIDLOR-R	802,300	18,536,490	6.27%
TIPH	17,900	541,300	3.18%
TISCO	60,600	5,909,400	3.96%
TISCO-R	33,200	3,237,000	2.17%
TKC	32,100	447,190	0.97%
TKC-R	21,300	306,720	0.65%
TKN	336,800	3,200,075	2.71%
TLI	51,400	496,010	1.85%
TLI-R	42,400	410,250	1.53%
TOA	86,100	1,869,180	4.02%
TOA-R	300	6,480	0.01%
TOP	944,200	48,335,825	17.04%
TOP-R	164,500	8,411,225	2.97%
TPIPL	84,600	115,902	4.06%
TPIPP	12,500	41,750	0.62%
TQM	32,400	942,425	4.87%
TQM-R	1,100	31,825	0.17%
TRUE	2,979,400	16,475,000	5.47%
TRUE-R	1,370,700	7,580,210	2.52%
TTA	970,500	6,027,580	1.92%
TTA-R	311,200	1,977,030	0.61%
TTB	32,837,100	51,097,483	16.78%
TTB-R	7,212,100	11,200,279	3.69%
TTCL	40,600	150,220	2.85%
TTW	115,000	1,029,250	1.85%
TTW-R	192,300	1,717,485	3.09%

ข้อมูลในเอกสารฉบับนี้ รวบรวมมาจากแหล่งข้อมูลที่เชื่อถือได้ อย่างไรก็ตาม บริษัทหลักทรัพย์ คิงส์ฟอร์ด จำกัด (มหาชน) ไม่สามารถที่จะยืนยันหรือรับรองความถูกต้องของข้อมูลเหล่านี้ได้ ไม่ว่าประการใด ๆ บทวิเคราะห์ในเอกสารนี้ จัดทำขึ้นโดยอ้างอิงหลักเกณฑ์ทางวิชาการเกี่ยวกับหลักการวิเคราะห์ และมีได้เป็นการชี้แนะ หรือเสนอแนะให้ซื้อหรือขายหลักทรัพย์ใด ๆ การตัดสินใจซื้อหรือขายหลักทรัพย์ใด ๆ ของผู้อ่าน ไม่ว่าจะเกิดจากการอ่านบทความในเอกสารนี้หรือไม่ก็ตาม ล้วนเป็นผลจากการใช้วิจารณญาณของผู้อ่าน โดยไม่มีส่วนเกี่ยวข้องกับหรือพันธะผูกพันใด ๆ กับ บริษัทหลักทรัพย์ คิงส์ฟอร์ด จำกัด (มหาชน) ไม่ว่ากรณีใด

Short Sales



KINGSFORD

มูลค่าการขายชอร์ต ณ วันที่ 06 ธันวาคม 2566

	ปริมาณหุ้นที่ขายชอร์ต (หุ้น)	มูลค่าการขายชอร์ต (บาท)	%เทียบมูลค่าซื้อขายตลาดรวม
TU	1,744,800	26,382,580	6.34%
TU-R	1,286,100	19,640,430	4.67%
TVO	3,000	63,300	1.57%
UNIQ	6,100	17,690	2.52%
UVAN	16,600	137,780	4.67%
VGI	328,500	647,763	3.06%
VGI-R	67,000	132,082	0.62%
VIBHA	45,900	83,079	1.25%
WHA	2,145,800	11,158,015	4.48%
WHA-R	610,400	3,184,505	1.28%
WHAUP	49,900	200,598	1.88%
WHAUP-R	7,400	29,748	0.28%
WICE	22,000	126,140	2.90%
WORK	3,700	41,440	1.54%
XO	44,500	1,220,875	1.51%
XO-R	8,000	220,000	0.27%
XPG	2,907,400	3,183,235	2.03%
XPG-R	34,200	38,024	0.02%

หมายเหตุ - ไม่รวมรายการขายชอร์ตของสมาชิกที่เป็นผู้ร่วมค้ำหุ้นหน่วยลงทุนหรือผู้ดูแลสภาพคล่องของหน่วยลงทุนของกองทุนรวมอีทีเอฟเพื่อบัญชีบริษัทประเภทเพื่อทำกำไรจากส่วนต่างของราคาหรือเพื่อดูแลสภาพคล่อง แลวแต่กรณี

ข้อมูลในเอกสารฉบับนี้ รวบรวมมาจากแหล่งข้อมูลที่นำเสนอโดย อยากรู้ก็ดี บริษัทหลักทรัพย์ คิงส์ฟอร์ด จำกัด (มหาชน) ไม่สามารถที่จะยืนยันหรือรับรองความถูกต้องของข้อมูลเหล่านี้ได้ ไม่ว่าประการใด ๆ บทวิเคราะห์ในเอกสารนี้ จัดทำขึ้นโดยอ้างอิงหลักเกณฑ์ทางวิชาการเกี่ยวกับหลักการวิเคราะห์ และมีได้เป็นการชี้แนะ หรือเสนอแนะให้ซื้อหรือขายหลักทรัพย์ใด ๆ การตัดสินใจซื้อหรือขายหลักทรัพย์ใด ๆ ของผู้อ่าน ไม่ว่าจะเกิดจากการอ่านบทความในเอกสารนี้หรือไม่ก็ตาม ล้วนเป็นผลจากการใช้วิจารณญาณของผู้อ่าน โดยไม่มีส่วนเกี่ยวข้องหรือพันธะผูกพันใด ๆ กับ บริษัทหลักทรัพย์ คิงส์ฟอร์ด จำกัด (มหาชน) ไม่สามารถได้

Stock Calendar



KINGSFORD

รายงานการเปลี่ยนแปลงการถือหลักทรัพย์ของผู้บริหาร (แบบ 59-2) ประจำวันที่ 06 ธันวาคม 2566

ชื่อผู้บริหาร	ประเภทหลักทรัพย์	วันที่ได้มา / จำนวน	จำนวน	ราคา	วิธีการ ได้มา/หน่าย	
ZEN	นาย ศิริวัฒน์ ชัชวาลย์	หุ้นสามัญ	01/12/2566	40,000	9.55	ขาย
ZEN	นาย ศิริวัฒน์ ชัชวาลย์	หุ้นสามัญ	04/12/2566	30,000	9.50	ขาย
BOFFICE	นาง ประพิร์ บุรี	หน่วยทรัสต์	04/12/2566	30,000	4.94	ซื้อ
BOFFICE	นาง ประพิร์ บุรี	หน่วยทรัสต์	04/12/2566	30,000	4.94	ซื้อ
TSTE	นาย ประภาส ขุดิมารพันธ์	หุ้นสามัญ	01/12/2566	2,300	9.30	ซื้อ
TSTE	นาย ประภาส ขุดิมารพันธ์	หุ้นสามัญ	04/12/2566	10,000	9.05	ซื้อ
TTA	นาย สันติ บางอ้อ	หุ้นสามัญ	04/12/2566	10,000	6.05	ขาย
TNR	นาย ปรุ้มพงศ์ ชูพยัคฆ์	หุ้นสามัญ	04/12/2566	1,600	9.95	ซื้อ
TNR	นาย ปรุ้มพงศ์ ชูพยัคฆ์	หุ้นสามัญ	06/12/2566	10,000	9.90	ซื้อ
TRITN	นางสาว หลุยส์ เดชะอุบล	หุ้นสามัญ	01/12/2566	400,000	0.14	ซื้อ
BL	นาย สุวิทย์ งามภูพันธ์	หุ้นสามัญ	01/12/2566	110,000	4.40	ซื้อ
BLC	นาย สุวิทย์ งามภูพันธ์	หุ้นสามัญ	01/12/2566	50,000	4.39	ขาย
EA	นาย สุธรรม ส่งศิริ	หุ้นสามัญ	04/12/2566	25,000	45.25	ขาย
PRTR	นาย ภัคพงศ์ รัตนประไพ	หุ้นสามัญ	30/11/2566	20,000	5.10	ซื้อ
MBAX	นาย ทรงเกียรติ วิชญเวทวงศ์	หุ้นสามัญ	01/12/2566	400	3.14	ซื้อ
MBAX	นาย ทรงเกียรติ วิชญเวทวงศ์	หุ้นสามัญ	04/12/2566	5,000	3.12	ซื้อ
RAM	นางสาว ฤกษ์จี กาญจนพิทักษ์	หุ้นสามัญ	04/12/2566	10,000	33.25	ซื้อ
RAM	นางสาว ฤกษ์จี กาญจนพิทักษ์	หุ้นสามัญ	04/12/2566	5,000	33.50	ซื้อ
RAM	นางสาว ฤกษ์จี กาญจนพิทักษ์	หุ้นสามัญ	04/12/2566	5,000	33.75	ซื้อ
RAM	นางสาว ฤกษ์จี กาญจนพิทักษ์	หุ้นสามัญ	04/12/2566	5,000	34.00	ซื้อ
RAM	นางสาว ฤกษ์จี กาญจนพิทักษ์	หุ้นสามัญ	04/12/2566	5,000	34.25	ซื้อ
LEO	นาย ธีระชัย เขมมนะสิริ	หุ้นสามัญ	04/12/2566	52,000	4.52	ซื้อ
WINNER	นาง วรณพร วงษ์อิสริยะกุล	หุ้นสามัญ	30/11/2566	74,100	2.16	ซื้อ
WINNER	นาย เจน วงษ์อิสริยะกุล	หุ้นสามัญ	30/11/2566	74,100	2.16	ซื้อ
SKN	นาง กิตติยา นีบลอร์	หุ้นสามัญ	04/12/2566	22,300	4.20	ซื้อ
SO	นาย ไกร วิมลเจลา	หุ้นสามัญ	04/12/2566	40,000	7.45	ซื้อ
EP	นาย ยุทธ ชินสุภัคกุล	หุ้นสามัญ	04/12/2566	1,500	2.64	ซื้อ
EP	นาย ยุทธ ชินสุภัคกุล	หุ้นสามัญ	04/12/2566	200	2.64	ซื้อ
EKH	นาย กวีชัย เลิศอัศวรัตน์	หุ้นสามัญ	04/12/2566	15,800 Revoked Reporter	by 7.20	ซื้อ
EKH	นาย กวีชัย เลิศอัศวรัตน์	หุ้นสามัญ	04/12/2566	15,800	7.20	ซื้อ
EKH	นาย สุทธิพงศ์ ตั้งสัจจะพจน์	หุ้นสามัญ	04/12/2566	40,000 Revoked Reporter	by 7.21	ซื้อ
EKH	นาย สุทธิพงศ์ ตั้งสัจจะพจน์	หุ้นสามัญ	04/12/2566	40,000	7.21	ซื้อ
SAF	นาย พิเศษ วัลลภเดชาภิบาล	หุ้นสามัญ	01/12/2566	145,000	0.89	ซื้อ
STC	นาย สุรสิทธิ์ ชัยตระกูลทอง	หุ้นสามัญ	04/12/2566	17,000	0.67	ขาย
STC	นาย สุรสิทธิ์ ชัยตระกูลทอง	หุ้นสามัญ	04/12/2566	100	0.68	ซื้อ
AIT	นาย ศิริพงษ์ อุณหพรพันธ์	หุ้นสามัญ	04/12/2566	7,762,485	6.80	ขาย

Stock Calendar



KINGSFORD

แบบรายงานการได้มาหรือจำหน่ายหลักทรัพย์ของกิจการ (แบบ 246-2) ประจำวันที่ 04 ธันวาคม 2566

หลักทรัพย์	ชื่อผู้ได้มา/จำหน่าย	วิธีการ	ประเภท หลักทรัพย์ ¹	% ก่อน ได้มา/ จำหน่าย	% ได้มา/ จำหน่าย	% หลัง ได้มา/ จำหน่าย	วันที่ได้มา/ จำหน่าย	% ก่อน ได้มา/ จำหน่าย (กลุ่ม) ²	% ได้มา/ จำหน่าย (กลุ่ม) ²	% หลัง ได้มา/ จำหน่าย (กลุ่ม) ²
ONEE	นาง หทัยรัตน์ จฟ้างกูร	ได้มา	หุ้น	4.9713	0.2939	5.2652	01/12/2566	4.9713	0.2939	5.2652

Stock Calendar



KINGSFORD

December 2023				
Monday	Tuesday	Wednesday	Thursday	Friday
				1
				XD TNH (0.60 หาระ)
4	5	6	7	8
XD SSC (0.52 หาระ) RJH (0.25 หาระ) MJLF (0.129 หาระ) LVMH01 (- หาระ)	วันหยุด	XD SIA19 (- หาระ) PROSPECT (0.22 หาระ) NVDA80X (- หาระ)		XD AOT (0.36 หาระ)
11	12	13	14	15
วันหยุด	XD TFFIF (0.1057 หาระ) GVREIT (0.1911 หาระ)	XD UV (0.09 หาระ) TSTE (0.06 หาระ) QHFP (0.125 หาระ) MNIT2 (0.045 หาระ) MNIT (0.027 หาระ) M-STOR (0.10 หาระ) M-II (0.155 หาระ) LHSC (0.165 หาระ) JAS (0.60 หาระ) HPF (0.04 หาระ) ABFTH (12.00 หาระ)	XD	XD

XD – Excluding Dividend	XD(ST) – Excluding Stock Dividend	XM – Exclude meetings	XN – Ex-Capital Return	XI – Excluding Interest
XP – Excluding Principal	XR – Excluding Right	XW – Excluding Warrant	XS – Excluding Short-term Warrant	XA – Excluding All
XE – Excluding Exercise	*ND – No Dividend Payment	PD – Payment Date	XT – Excluding TSR ; @ - price per share / price per unit /	
XD – Excluding Dividend	XD(ST) – Excluding Stock Dividend	XM – Exclude meetings	XN – Ex-Capital Return	XI – Excluding Interest
XP – Excluding Principal	XR – Excluding Right	XW – Excluding Warrant	XS – Excluding Short-term Warrant	XA – Excluding All
XE – Excluding Exercise	*ND – No Dividend Payment	PD – Payment Date	XT – Excluding TSR ; @ - price per share / price per unit /	

Most Active Values (Btmn)



NVDR Update

วันพฤหัสบดีที่ 07 ธันวาคม 2566

Most Active Values (Btmn)

	Top 20 Net Buying Value (B m)					Top 20 Net Selling Value (B m)					Month to Date				Year to Date					
	ธ.ค.-พ.ย.-'66					ธ.ค.-พ.ย.-'66					ธันวาคม 2566				03 ม.ค.-06 ธ.ค. 66					
	6	4	1	30	29	6	4	1	30	29	Net Buy		Net Sell		Net Buy		Net Sell			
1	SCB	123.5	-74.6	-21.3	12.4	127.6	AOT	-151.1	-74.8	-209.3	228.5	1,096.9	SCB	137.04	AOT	-352.86	CPALL	7,171.7	AOT	-12,973.5
2	CPN	112.4	528.0	-76.5	14.9	-1.9	BH	-120.4	-87.7	-164.6	-216.6	27.3	THG	133.07	BH	-151.09	TTB	5,412.1	KBANK	-10,560.4
3	PTT	106.5	-166.7	331.7	63.2	474.6	PTTEP	-100.1	-91.8	74.3	79.2	-35.0	CPN	123.54	PTTEP	-120.40	BBL	4,865.9	LH	-7,229.4
4	CPALL	97.5	120.7	72.7	569.3	-1,091.9	HANA	-99.3	-22.5	45.9	-49.4	-94.9	CPN	123.54	HANA	-100.07	PTTEP	4,662.0	KKP	-4,084.8
5	KTB	77.8	-31.0	8.7	-45.3	-92.1	AP	-74.4	24.1	-70.1	-34.8	-16.0	ICHI	121.16	AP	-99.29	SCC	3,792.5	CRC	-3,604.4
6	JAS	65.3	-25.1	44.7	113.9	-23.1	ADVANC	-66.1	-5.3	-22.9	218.0	84.4	ICHI	121.16	ADVANC	-74.40	CPAXT	3,739.6	PTTGC	-3,419.9
7	KCE	54.6	54.0	125.7	-2.6	-7.4	HMPRO	-59.6	132.7	29.3	5.8	4.4	PTT	112.38	BGRIM	-66.23	TIDLOR	3,172.2	HMPRO	-2,922.7
8	IVL	54.4	7.6	9.2	-4.9	-1.0	KBANK	-38.8	-134.3	-5.6	-593.1	-33.4	CPALL	106.54	HMPRO	-66.09	BDMS	3,047.7	BANPU	-2,734.0
9	TOP	47.1	77.7	19.1	-41.2	163.6	BANPU	-36.1	-90.5	6.5	-425.6	16.7	CPALL	106.54	HMPRO	-66.09	SCB	3,016.6	BH	-2,468.4
10	SCC	35.1	20.6	32.1	174.9	59.6	BBL	-35.0	39.8	19.4	-197.0	-183.3	KTB	97.45	KBANK	-59.62	WHA	2,291.5	CPF	-2,333.9
11	DELTA	32.3	-6.0	-12.6	13.8	-95.2	TTA	-26.5	5.1	2.7	-8.7	-11.6	TTB	80.76	KBANK	-59.62	HANA	2,187.3	AWC	-2,067.1
12	GUNKUL	32.0	-29.9	4.3	-38.1	-15.4	INTUCH	-23.2	-70.2	5.4	168.3	-19.2	JAS	77.83	BANPU	-38.77	BCP	1,927.4	SPALI	-2,009.4
13	JMART	31.8	-37.9	27.8	-7.0	-3.0	LH	-21.2	125.5	-12.4	59.2	-25.5	COM7	68.68	BBL	-36.12	TASCO	1,754.7	BEM	-1,947.9
14	SINGER	21.8	2.7	20.4	11.3	-16.6	PSL	-20.6	-19.7	4.6	-18.4	-1.3	TRUE	67.30	TTA	-34.96	ADVANC	1,749.3	IVL	-1,869.6
15	KAMART	20.0	0.2	-5.7	0.1	-3.7	EGCO	-19.1	-29.0	-98.4	159.3	61.6	KCE	65.32	TTA	-34.96	TRUEE	1,626.3	TISCO	-1,607.6
16	CPF	19.7	-2.5	-68.2	-38.5	73.9	TASCO	-16.0	-17.8	-11.1	-33.3	-23.5	IVL	54.63	CPAXT	-34.61	ICHI	1,542.1	TU	-1,551.8
17	THCOM	15.6	-3.8	2.7	-3.2	-5.1	SPALI	-10.1	-29.7	-8.1	-52.3	-11.7	TOP	54.42	INTUCH	-26.45	KTB	1,481.4	GLOBAL	-1,476.1
18	TTW	12.5	3.0	5.0	-12.2	2.0	RATCH	-9.9	-32.7	-162.3	445.7	123.0	SCC	47.09	INTUCH	-26.45	AAV	1,397.9	RATCH	-1,462.2
19	IRPC	10.3	1.7	6.3	8.3	-11.4	BJC	-7.8	-7.1	-15.0	-74.0	-39.5	TU	44.11	TKN	-24.77	PTT	1,299.2	GULF	-1,359.3
20	FORTH	9.7	0.9	2.2	2.3	-4.7	CCET	-5.0	64.8	-0.4	-0.1	0.1	TU	44.11	SAWAD	-24.65	PSG	1,167.8	DELTA	-1,288.0

	Total Volume Shares						NVDR Shrs.					Paid up Capital	
	Buy	Sell	Total	Net	Turn.		7-Dec-23	% of paidup	7-Dec-23	% of paidup	(Last)		
1	24CS	17,800	200	18,000	17,600	4.06	1	24CS	10,574,655	2.46	#N/A	#N/A	430,000,000
2	2S	10,030	10,000	20,030	30	8.01	2	2S	7,436,848	1.35	3,092,210	0.69	549,995,954
3	7UP	100	360,300	360,400	-360,200	4.90	3	3K-BAT	45,361	0.06	#N/A	#N/A	78,400,000
4	A	130	-	130	130	3.95	4	7UP	91,975,438	1.79	29,743,119	0.98	5,143,071,814
5	A5	206,730	24,800	231,530	181,930	11.77	5	A	8,900	0.00	62,400	0.01	980,000,000
6	AAI	10,021,430	2,737,100	12,758,530	7,284,330	17.60	6	A5	4,688,579	0.39	800,664	0.07	1,209,384,615
7	AAV	3,264,240	2,625,400	5,889,640	638,840	30.50	7	A5-W2	2,789,032	2.31	#N/A	#N/A	120,934,299
8	ABM	230	-	230	230	0.05	8	A5-W3	1,711,651	1.42	#N/A	#N/A	120,934,299
9	ACC	200	100	300	100	0.01	9	AAI	33,984,325	1.60	#N/A	#N/A	2,125,000,000
10	ACE	645,200	1,418,000	2,063,200	-772,800	21.50	10	AAV	1,334,049,699	10.38	353,926,265	7.30	12,849,999,997
11	ADD	830	-	830	830	0.96	11	ABM	3,982,480	1.00	3,268,124	1.09	400,011,700
12	ADVANC	895,501	1,233,124	2,128,625	-337,623	23.38	12	ABM-W1	1,408,899	2.82	#N/A	#N/A	49,988,217
13	AEONTS	25,300	16,600	41,900	8,700	28.50	13	ACAP	2,323,745	0.57	1,223,467	0.39	406,411,160
14	AF	16,300	20,900	37,200	-4,600	27.72	14	ACC	16,678,939	1.24	4,306,304	0.32	1,343,055,623
15	AGE	84,937	-	84,937	84,937	7.16	15	ACE	183,941,492	1.81	38,450,400	0.38	10,175,999,960
16	AH	85,700	152,600	238,300	-66,900	16.22	16	ACG	1,308,005	0.22	211,225	0.04	600,000,000
17	AHC	-	2	2	-2	0.00	17	ADB	66,007,330	9.09	31,173,421	5.20	725,999,923
18	AI	30	100	130	-70	0.15	18	ADD	1,701,699	1.06	#N/A	#N/A	160,000,000
19	AIE	2,600	-	2,600	2,600	0.40	19	ADVANC	218,936,425	7.36	241,595,912	8.13	2,974,209,736
20	AIRA	-	600	600	-600	7.89	20	AEONTS	17,579,349	7.03	11,410,746	4.56	250,000,000

Source : SET.ORTH

ข้อมูลในเอกสารฉบับนี้ รวบรวมมาจากแหล่งข้อมูลที่น่าเชื่อถือ อย่างไรก็ดี บริษัทหลักทรัพย์ คิงส์ฟอร์ด จำกัด (มหาชน) ไม่สามารถที่จะยืนยันหรือรับรองความถูกต้องของข้อมูลเหล่านี้ได้ ไม่ว่าประการใด ๆ บทวิเคราะห์ในเอกสารนี้ จัดทำขึ้นโดยอ้างอิงถึงหลักเกณฑ์ทางวิชาการเกี่ยวกับหลักทรัพย์วิเคราะห์ และมีได้เป็นการชี้แนะ หรือเสนอแนะในชื่อหรือขายหลักทรัพย์ใด ๆ การตัดสินใจซื้อหรือขายหลักทรัพย์ใด ๆ ของผู้อ่าน ไม่ว่าจะเกิดจากการอ่านบทความในเอกสารนี้หรือไม่ก็ตาม ส่วนเป็นผลจากการใช้วิจารณญาณของผู้อ่าน โดยไม่มีส่วนเกี่ยวข้องกับหรือผูกพันใด ๆ กับ บริษัทหลักทรัพย์ คิงส์ฟอร์ด จำกัด (มหาชน) ไม่ประกันผล



คำแนะนำการลงทุน และความหมายของคำแนะนำการลงทุน

Stock Rating หมายถึงการให้คำแนะนำการลงทุนของบริษัท แบ่งเป็น 3 ระดับ

Buy หมายถึง ราคาพื้นฐานสูงกว่าราคาตลาด 15% หรือมากกว่า

Hold หมายถึงราคาพื้นฐานสูงกว่าราคาตลาดไม่เกิน 15% หรือต่ำกว่าราคาตลาดไม่เกิน 15 %

Sell หมายถึง ราคาพื้นฐานต่ำกว่าราคาตลาด 15% หรือมากกว่า

เอกสารฉบับนี้จัดทำขึ้นโดยบริษัทหลักทรัพย์คิงส์ฟอร์ด จำกัด (มหาชน) ข้อมูลที่ปรากฏในเอกสารฉบับนี้จัดทำโดยอาศัยข้อมูลที่จัดหาจากแหล่งที่เชื่อถือหรือควรเชื่อว่ามี ความน่าเชื่อถือ และ/หรือถูกต้อง อย่างไรก็ตามบริษัทไม่ยืนยัน และไม่รับรองถึงความครบถ้วนสมบูรณ์หรือถูกต้องของข้อมูลดังกล่าว และไม่ได้ประกันราคาหรือผลตอบแทน ของหลักทรัพย์ที่ปรากฏข้างต้น แม้ว่าข้อมูลดังกล่าวจะปรากฏข้อความที่อาจเป็นหรืออาจตีความว่าเป็นเช่นนั้นได้ บริษัทจึงไม่รับผิดชอบต่อการนำเอาข้อมูล ข้อความ ความเห็น และหรือบทสรุปที่ปรากฏในเอกสารฉบับนี้ไปใช้ไม่ว่ากรณีใดๆ ข้อมูลและความเห็นที่ปรากฏอยู่ในเอกสารฉบับนี้ได้ประสงค์จะชี้ชวน เสนอแนะ หรือจูงใจให้ลงทุน ใน หรือ ซื้อหรือขายหลักทรัพย์ที่ปรากฏในเอกสารฉบับนี้และข้อมูลมีการแก้ไขเพิ่มเติมเปลี่ยนแปลงโดยมีต้องแจ้งให้ทราบล่วงหน้า ผู้ลงทุนควรใช้ดุลยพินิจอย่างรอบคอบใน การลงทุนในหรือซื้อหรือขายหลักทรัพย์ บริษัทสงวนลิขสิทธิ์ในข้อมูลที่ปรากฏในเอกสารนี้ ห้ามมิให้ผู้ใดใช้ประโยชน์ ทำซ้ำ ดัดแปลง นำออกแสดง ทำให้ปรากฏหรือเผยแพร่ ต่อสาธารณชน ไม่ว่าด้วยประการใดๆ ซึ่งข้อมูลในเอกสารนี้ไม่ว่าทั้งหมดหรือบางส่วน เว้นแต่ได้รับอนุญาตเป็นหนังสือจากบริษัทเป็นการล่วงหน้า การกล่าว คัด หรืออ้างอิง ข้อมูลบางส่วนตามสมควรในเอกสารนี้ ไม่ว่าในบทความ บทวิเคราะห์ บทวิจัย หรือในเอกสาร หรือการสื่อสารอื่นใดจะต้องกระทำโดยถูกต้อง และไม่เป็นการก่อให้เกิดการ เข้าใจผิดหรือความเสียหายแก่บริษัท ต้องรับรู้ถึงความเป็นเจ้าของลิขสิทธิ์ในข้อมูลบริษัท และต้องอ้างอิงถึงเอกสารฉบับนี้ และวันที่ในเอกสารฉบับนี้ของบริษัทโดยชัดเจน การลงทุนในหรือซื้อหรือขายหลักทรัพย์ย่อมมีความเสี่ยง ท่านควรทำความเข้าใจอย่างถ่องแท้ต่อลักษณะของหลักทรัพย์แต่ละประเภทและควรศึกษาข้อมูลของบริษัทที่ออก หลักทรัพย์และข้อมูลอื่นใดที่เกี่ยวข้องก่อนการตัดสินใจลงทุนในหรือซื้อหรือขายหลักทรัพย์

ข้อมูลในเอกสารฉบับนี้ รวบรวมมาจากแหล่งข้อมูลที่นำเชื่อถือ อย่างไรก็ตาม บริษัทหลักทรัพย์ คิงส์ฟอร์ด จำกัด(มหาชน)ไม่สามารถที่จะยืนยันหรือรับรองความถูกต้องของข้อมูลเหล่านี้ได้ ไม่ว่าประการใดๆ บทวิเคราะห์ในเอกสารนี้ จัดทำขึ้นโดยอ้างอิง หลักเกณฑ์ทางวิชาการเกี่ยวกับหลักการวิเคราะห์ และมีได้เป็นการชี้แนะ หรือเสนอแนะให้ซื้อหรือขายหลักทรัพย์ใดๆ การตัดสินใจหรือขายหลักทรัพย์ใดๆ ของผู้อ่าน ไม่ว่าจะเกิดจากการอ่านบทความในเอกสารนี้หรือไม่ก็ตาม ล้วนเป็นผลจากการใช้ วิจารณญาณของผู้อ่าน โดยไม่มีส่วนเกี่ยวข้องกับบริษัทฯ กับ บริษัทหลักทรัพย์ คิงส์ฟอร์ด จำกัด(มหาชน) ไม่ว่ากรณีใด

Disclaimer



KINGSFORD

Thai Institute of Directors Association (IOD) – Corporate Governance Report Rating 2022 (CG Score) ข้อมูล 27 ตุลาคม 2565



AAV	AYUD	CFRESH	DRT	GLOBAL	JWD	MC	OTO	Q-CON	SEAOIL	STEC	TK	TVDH
ADVANC	BAFS	CGH	DTAC	GPI	K	MCOT	PAP	QH	SE-ED	STGT	TKN	TVI
AF	BAM	CHEWA	DUSIT	GPSC	KBANK	METCO	PCSGH	QTC	SELIC	STI	TKS	TVO
AH	BANPU	CHO	EA	GRAMMY	KCE	MFEC	PDG	RATCH	SENA	SUN	TKT	TWPC
AIRA	BAY	CIMBT	EASTW	GULF	KEX	MINT	PDJ	RBF	SENAJ	SUSCO	TMILL	U
AJ	BBIK	CK	ECF	GUNKUL	KGI	MONO	PG	RS	SGF	SUTHA	TMT	UAC
AKP	BBL	CKP	ECL	HANA	KKP	MOONG	PHOL	S	SHR	SVI	TNDT	UBIS
AKR	BCP	CM	EE	HARN	KSL	MSC	PLANB	S&J	SICT	SYMC	TNITY	UPOIC
ALLA	BCPG	CNT	EGCO	HENG	KTB	MST	PLANET	SAAM	SIRI	SYNTEC	TOA	UV
ALT	BDMS	COLOR	EPG	HMPRO	KTC	MTC	PLAT	SABINA	SIS	TACC	TOP	VCOM
AMA	BEM	COM7	ETC	ICC	LALIN	MVP	PORT	SAMART	SITHAI	TASCO*	TPBI	VGI
AMARIN	BEYOND	COMAN	ETE	ICHI	LANNA	NCL	PPS	SAMTEL	SMP	TCAP	TQM	VIH
AMATA	BGC	COTTO	FN	III	LHFG	NEP	PR9	SAT	SNC	TEAMG	TRC	WACOAL
AMATAV	BGRIM	CPALL	FNS	ILINK	LIT	NER	PREB	SC	SONIC	TFMAMA	TRUE*	WAVE
ANAN	BIZ	CPF	FPI	LOXLEY	ILM	NKI	PRG	SCB	SORKON	THANA	TSC	WHA
AOT	BKI	CPI	FPT	IND	LPN	NOBLE	PRM	SCC	SPALI	THANI	TSR	WHAUP
AP	BOL	CPN	FSMART	INTUCH	LRH	NSI	PSH	SCCC	SPI	THCOM	TSTE	WICE
APURE	BPP	CRC	FVC	IP	LST	NVD	PSL	SCG	SPRC	THG*	TSTH	WINNER
ARIP	BRR	CSS	GC	IRC	MACO	NYT	PTG	SCGP	SPVI	THIP	TTA	XPG
ASP	BTS	DDD	GEL	IRPC	MAJOR	OISHI	PTT	SCM	SSC	THRE	TTB	ZEN
ASW	BTW	DELTA	GFPT	ITEL	MAKRO	OR	PTTEP	SCN	SSSC	THREL	TTCL	
AUCT	BWG	DEMCO	GGC	IVL	MALEE	ORI	PTTGC	SDC	SST	TIPCO	TTW	
AWC	CENTEL	DOHOME	GLAND	JTS	MBK	OSP	PYLON	SEAFCO	STA	TISCO	TU	



2S	ASEFA	BYD	DITTO	HTC	KISS	MK	PB	QLT	SFT	STANLY	TMI	UMI
7UP	ASIA	CBG	DMT	HUMAN	KK	MODERN*	PICO	RCL	SGP	STC	TNL	UOBKH
ABICO	ASIAN	CEN	DOD	HYDRO	KOOL	MTI	PIMO	RICHY	SIAM	STPI	TNP	UP
ABM	ASIMAR	CHARAN	DPAINT	ICN	KTIS	NBC	PIN	RJH	SINGER	SUC	TNR	UPF
ACE	ASK	CHAYO	DV8	IFS	KUMWEL	NCAP	PJW	ROJNA	SKE	SVOA	TOG	UTP
ACG	ASN	CHG	EASON	IIG	KUN	NCH	PL	RPC	SKN	SVT	TPA	VIBHA
ADB	ATP30	CHOTI	EFORL	IMH	KWC	NDR	PLE	RT	SKR	SWC	TPAC	VL
ADD	B	CHOW	ERW	INET	KWM	NETBAY	PM	RWI	SKY	SYNEX	TPCS	VPO
AEONTS	BA	CI	ESSO	INGRS	L&E	NEX	PMTA	S11	SLP	TAE	TPIPL	VRANDA
AGE	BC	CIG	ESTAR	INSET	LDC	NINE	PPP	SA	SMART	TAKUNI	TPIPP	WGE
AHC	BCH	CITY	FE	INSURE	LEO	NATION	PPPM	SABUY	SMD	TCC	TPLAS	WIKI
AIE	BE8	CIVIL	FLOYD	IRCP	LH	NNCL	PRAPAT	SAK	SMIT	TCMC	TPS	WIN
AIT	BEC	CMC	FORTH	IT	LHK	NOVA	PRECHA	SALEE	SMT	TFG	TQR	WINMED
ALUCON	SCAP	CPL	FSS	ITD	M	NP	PRIME	SALEE	SNNP	TFI	TRITN	WORK
AMANAH	BH	CPW	FTE	J	MATCH	NRF	PRIN	SAMCO	SNP	TFM	TRT	WP
AMR	BIG	CRANE	GBX	JAS	MBAX	NTV	PRINC	SANKO	SO	TGH	TRU	XO
APCO	BJC	CRD	GCAP	JCK	MEGA	NUSA	PROEN	SAPPE	SAWAD	TIDLOR	TRV	YUASA
APCS	BJCHI	CSC	GENCO	JCKH	META	NWR	PROS	SAWAD	SPA	TIDLOR	TRV	YUASA
AQUA	BLA	CSP	GJS	JMT	MFC	OCC	PROUD	SCI	SPC	TIGER	TSE	ZIGA
ARIN	BR	CV	GTB	JR	MGT	OGC	PSG	SCP	SPCG	TIPH	TVT	
ARROW	BR1	CWT	GYT	KBS	MICRO	ONEE	PSTC	SE	SR	TITLE	TWP	
AS	BROOK	DCC	HEMP	KCAR	MILL	PACO	PT	SECURE	SRICHA	TM	UBE	
ASAP	BSM	DHOUSE	HPT	KIAT	MITLIB	PATO	PTC	SFP	SSF	TMC	UEC	



A	B52	CCP	D	GLOCON	JMART	MATI	NC	PPM	SISB	SVH	TNH	UNIQ
A5	BEAUTY	CGD	DCON	GLORY	JSP	M-CHAI	NEWS	PRAKIT	SK	PTECH	TNPC	UPA
AI	BGT	CMAN	EKH	GREEN	JUBILE	MCS	NFC	PTL	SOLAR	TC	TOPP	UREKA
ALL	BLAND	CMO	EMC	GSC	KASET	MDX	NSL	RAM	SPACK	TCCC	TPCH	VARO
ALPHAX	BM	CMR	EP	HL	KCM	MENA	NV	ROCK	SPG	TCJ	TPOLY	W
AMC	BROCK	CPANEL	EVER	HTECH	KWI	MJD	PAF	RP	SQ	TEAM	TRUBB	WFX
APP	BSBM	CPT	F&D	IHL	KYE	MORE	PEACE	RPH	STARK	THE	TTI	WPH
AQ	BTNC	CSR	FMT	INOX	LEE	MPIC	PF	RSP	STECH	THMUI	TYCN	YGG
AU	CAZ	CTW	GIFT	JAK	LPH	MUD	PK	SIMAT	SUPER	TKC	UMS	

ช่วงคะแนน	สัญลักษณ์	ความหมาย
90 - 100		ดีเลิศ
80 - 89		ดีมาก
70 - 79		ดี
60 - 69		ดีพอใช้
50 - 59		ผ่าน
ต่ำกว่า 50	No logo given	N/A

การเปิดเผยผลการสำรวจของสมาคมส่งเสริมสถาบันกรรมการบริษัทไทย (IOD) ในเรื่องการกำกับดูแลกิจการ (Corporate Governance) นี้เป็นการดำเนินการตามนโยบายของสำนักงานคณะกรรมการกำกับหลักทรัพย์และตลาดหลักทรัพย์ โดยการสำรวจของ IOD เป็นการสำรวจและประเมินจากข้อมูลของบริษัทจดทะเบียนในตลาดหลักทรัพย์แห่งประเทศไทยและตลาดหลักทรัพย์เอ็มเอไอ ที่มีการเปิดเผยต่อสาธารณะและเป็นข้อมูลที่ผู้ลงทุนทั่วไปสามารถเข้าถึงได้ ดังนั้นผลสำรวจดังกล่าวจึงเป็นการนำเสนอในมุมมองของบุคคลภายนอกโดยไม่ได้เป็นการประเมินการปฏิบัติและมีได้มีการใช้ข้อมูลภายในในการประเมิน อนึ่ง ผลการสำรวจดังกล่าว เป็นผลการสำรวจ ณ วันที่ปรากฏในรายงานการกำกับดูแลกิจการบริษัทจดทะเบียนไทยเท่านั้น ดังนั้นผลการสำรวจจึงอาจเปลี่ยนแปลงได้ภายหลังวันดังกล่าว ทั้งนี้บริษัทหลักทรัพย์ คิงส์ฟอร์ด จำกัด (มหาชน) มิได้ยืนยันหรือรับรองถึงความถูกต้องของผลการสำรวจดังกล่าวแต่อย่างใด

ข้อมูลในเอกสารฉบับนี้ รวบรวมมาจากแหล่งข้อมูลที่นำเชื่อถือ อย่างไรก็ดี บริษัทหลักทรัพย์ คิงส์ฟอร์ด จำกัด(มหาชน)ไม่สามารถที่จะยืนยันหรือรับรองความถูกต้องของข้อมูลเหล่านี้ได้ ไม่ว่าประการใดๆ บทวิเคราะห์ในเอกสารนี้ จัดทำขึ้นโดยอ้างอิงหลักเกณฑ์ทางวิชาการเกี่ยวกับหลักการวิเคราะห์ และมีได้เป็นการชี้แนะ หรือเสนอแนะให้ซื้อหรือขายหลักทรัพย์ใดๆ การตัดสินใจซื้อหรือขายหลักทรัพย์ใดๆ ของผู้อ่าน ไม่ว่าจะเกิดจากการอ่านบทความในเอกสารนี้หรือไม่ก็ตาม ล้วนเป็นผลจากการใช้วิจารณญาณของผู้อ่าน โดยไม่มีส่วนเกี่ยวข้องกับหรือพึ่งพิงจาก IOD กับ บริษัทหลักทรัพย์ คิงส์ฟอร์ด จำกัด(มหาชน) ไม่ว่ากรณีใด

Disclaimer



KINGSFORD

Anti-Corruption Progress Indicator 2022 (ข้อมูล 7 เมษายน 2566)

บริษัทจดทะเบียนที่ได้ประกาศเจตนารมณ์เข้าร่วม CAC

AAI	CI	EKH	ICN	JMT	MENA	OTO	SA	SVOA	TKN	WIN
AH	CPW	EVER	ITC	JTS	MODERN	PRIME	SANKO	SVT	TMI	WPH
ASW	CV	FLOYD	J	LEO	NER	PRTR	SFLEX	TEGH	TPAS	
BBGI	DMT	GLOBAL	JAS	LH	OR	RBF	SIS	TGE	VARO	
CBG	DOHOME	GREEN	JMART	MEGA	OSP	RT	SUPER	TIPH	W	

บริษัทจดทะเบียนที่ได้ได้รับการรับรอง CAC

2S	BANPU	CHOW	EP	HARN	KCAR	MFEC	PG	PTTEP	SCN	SST	TKS	TU
7UP	BAY	CIG	EPG	HEALTH	KCE	MILL	PHOL	PTTGC	SEOIL	STA	TKT	TURTLE
AAI	BBL	CIMBT	ERW	HENG	KGI	MINT	PIMO	PYLON	SE-ED	STGT	TMD	TVDH
ADVANC	BCH	CM	ESTAR	HMPRO	KKP	MONO	PK	Q-CON	SELIC	STOWER	TMILL	TVI
AF	BCP	CMC	ETC	HTC	KSL	MOONG	PL	QH	SENA	SUSCO	TMT	TVO
AI	BCPG	COM7	ETE	ICC	KTB	MSC	PLANB	QLT	SGP	SVI	TNITY	TWPC
AIE	BE8	COTTO	FNS	ICHI	KTC	MST	PLANET	QTC	SINGER	SYMC	TNL	UBE
AIRA	BEC	CPALL	FPI	IFS	KWI	MTC	PLAT	RABBIT	SIRI	SYNTEC	TNP	UBIS
AJ	BEYOND	CPF	FPT	III	L&E	MTI	PM	RATCH	SITHAI	TAE	TNR	UEC
AKP	BGC	CPI	FSMART	ILINK	LANNA	NCAP	PPP	RML	SKR	TAKUNI	TOG	UKEM
AMA	BGRIM	CPL	FSS	ILM	LHFG	NEP	PPPM	RS	SMIT	TASCO	TOP	UOBKH
AMANAH	BKI	CPN	FTE	INET	LHK	NKI	PPS	RWI	SMK	TCAP	TOPP	UPF
AMATA	BLA	CRC	GBX	INOX	LPN	NOBLE	PR9	S&J	SMPC	TCMC	TPA	UV
AMATAV	BPP	CSC	GC	INSURE	LRH	NOK	PREB	SAAM	SNC	TFG	TPCS	VCOM
AP	BROOK	DCC	GCAP	INTUCH	M	NRF	PRG	SABINA	SNP	TFI	TPP	VGI
APCS	BRR	DELTA	GEL	IRC	MAJOR	NWR	PRINC	SAK	SORKON	TFMAMA	TRT	VIH
AS	BSBM	DEMCO	GFPT	IRPC	MAKRO	OCC	PRM	SAPPE	SPACK	TGH	TRU	WACOAL
ASIAN	BTS	DIMET	GGC	ITEL	MALEE	OGC	PROS	SAT	SPALI	THANI	TRUE	WHA
ASK	BWG	DRT	GJS	IVL	MATCH	ORI	PSH	SC	SPC	THCOM	TSC	WHAUP
ASP	CEN	DUSIT	GPI	JKN	MBAX	PAP	PSL	SCB	SPI	THIP	TSI	WICE
AWC	CENDEL	EA	GPSC	JR	MBK	PATO	PSTC	SCC	SPRC	THRE	TSTE	WIJK
AYUD	CFRESH	EASTW	GSTEEL	K	MC	PB	PT	SCCC	SRICHA	THREL	TSTH	XO
B	CGH	ECF	GULF	KASET	MCOT	PCSGH	PTECH	SCG	SSF	TIDLOR	TTA	YUASA
BAFS	CHEWA	ECL	GUNKUL	KBANK	META	PDG	PTG	SCGP	SSP	TIPCO	TTB	ZEN
BAM	CHOTI	EGCO	HANA	KBS	MFC	PDJ	PTT	SCM	SSSC	TISCO	TTCL	ZIGA

คำชี้แจง ข้อมูลบริษัทที่เข้าร่วมโครงการแนวร่วมปฏิบัติของภาคเอกชนไทยในการต่อต้านทุจริต (Thai CAC) ของสมาคมส่งเสริมสถาบันกรรมการบริษัทไทย มี 2 กลุ่ม คือ

- ได้ประกาศเจตนารมณ์เข้าร่วม CAC
- ได้รับการรับรอง CAC

การเปิดเผยผลการประเมินดัชนีชี้วัดความคืบหน้าการป้องกันการมีส่วนเกี่ยวข้องกับการทุจริตคอร์รัปชัน (Anti-corruption Progress Indicators) ของบริษัทจดทะเบียนในตลาดหลักทรัพย์แห่งประเทศไทยซึ่งจัดทำโดยสถาบันไทยพัฒน์ เป็นการดำเนินการตามนโยบายและตามแผนพัฒนาความยั่งยืนสำหรับบริษัทจดทะเบียนของสำนักงานคณะกรรมการกำกับหลักทรัพย์และตลาดหลักทรัพย์ โดยผลการประเมินดังกล่าวของสถาบันไทยพัฒน์ อาศัยข้อมูลที่ได้รับจากบริษัทจดทะเบียนตามที่บริษัทจดทะเบียนได้ระบุในแบบแสดงข้อมูลเพื่อการประเมิน Anti-corruption ซึ่งได้อ้างอิงข้อมูลมาจากแบบแสดงรายการข้อมูลประจำปี (แบบ 56-1) รายงานประจำปี (แบบ 56-2) หรือในบุคคลภายนอก โดยมีได้เป็นการประเมินการปฏิบัติของบริษัทจดทะเบียนในตลาดหลักทรัพย์แห่งประเทศไทย และมีได้ใช้ข้อมูลภายใต้เพื่อการประเมินเนื่องจากผลการประเมินดังกล่าวเป็นเพียงผลการประเมิน ณ วันที่ปรากฏในผลการประเมินเท่านั้น ดังนั้นผลการประเมินจึงอาจเปลี่ยนแปลงได้ภายหลังจากวันดังกล่าว หรือเมื่อข้อมูลที่เกี่ยวข้องมีการเปลี่ยนแปลง ทั้งนี้ บริษัทหลักทรัพย์ คิงส์ฟอร์ด จำกัด (มหาชน) มิได้ยืนยัน ตรวจสอบ หรือรับรองความถูกต้องครบถ้วนของผลการประเมินดังกล่าวแต่อย่างใด

ข้อมูลในเอกสารฉบับนี้ รวบรวมมาจากแหล่งข้อมูลที่นำเชื่อถือ อย่างไรก็ดี บริษัทหลักทรัพย์ คิงส์ฟอร์ด จำกัด (มหาชน) ไม่สามารถที่จะยืนยันหรือรับรองความถูกต้องของข้อมูลเหล่านี้ได้ ไม่ว่าประการใด ๆ บทวิเคราะห์ในเอกสารนี้ จัดทำขึ้นโดยอ้างอิงหลักเกณฑ์ทางวิชาการเกี่ยวกับหลักการวิเคราะห์ และมีได้เป็นการชี้แนะ หรือเสนอแนะให้ซื้อหรือขายหลักทรัพย์ใดๆ การตัดสินใจซื้อหรือขายหลักทรัพย์ใดๆ ของผู้อ่าน ไม่ว่าเกิดจากการอ่านบทความในเอกสารนี้หรือไม่ก็ตาม ล้วนเป็นผลจากการใช้วิจารณญาณของผู้อ่าน โดยไม่มีส่วนเกี่ยวข้องหรือพึ่งพิงผูกพันใดๆ กับ บริษัทหลักทรัพย์ คิงส์ฟอร์ด จำกัด (มหาชน) ไม่ว่ากรณีใด

ชื่อ	นามสกุล	ตำแหน่ง	เลขที่ทะเบียน SEC	โทรศัพท์	อีเมล	เป็นนักวิเคราะห์ทางด้านปัจจัยพื้นฐาน (โปรดระบุชื่อหุ้นและกลุ่มอุตสาหกรรม)
อภิชัย	เรามาณะชัย	ผู้ช่วยกรรมการผู้จัดการ นักวิเคราะห์การลงทุนปัจจัยทางเทคนิค นักวิเคราะห์กลยุทธ์การลงทุน นักวิเคราะห์การลงทุนปัจจัยพื้นฐานด้านตลาดทุน	002939	02 829 6999 Ext. 2200	apichai.ra@kfsec.co.th	
นพพร	ฉายแก้ว	ผู้จัดการอาวุโส	043964	02 829 6999 Ext. 2203	noppom.ch@kfsec.co.th	พลังงานและปิโตรเคมี ยานยนต์ ขนส่งทางอากาศ
ณัฐวัช	ภูสุนทรศรี	นักวิเคราะห์	087077	02 829 6999 Ext. 2204	nattawat.po@kfsec.co.th	อาหาร, การแพทย์, พาณิชยกรรม
ณัฐ	แก้วบริสุทธ์สกุล	ผู้ช่วยนักวิเคราะห์				เทคโนโลยีสารสนเทศและการสื่อสาร และกลุ่มบริการรับเหมาก่อสร้าง