



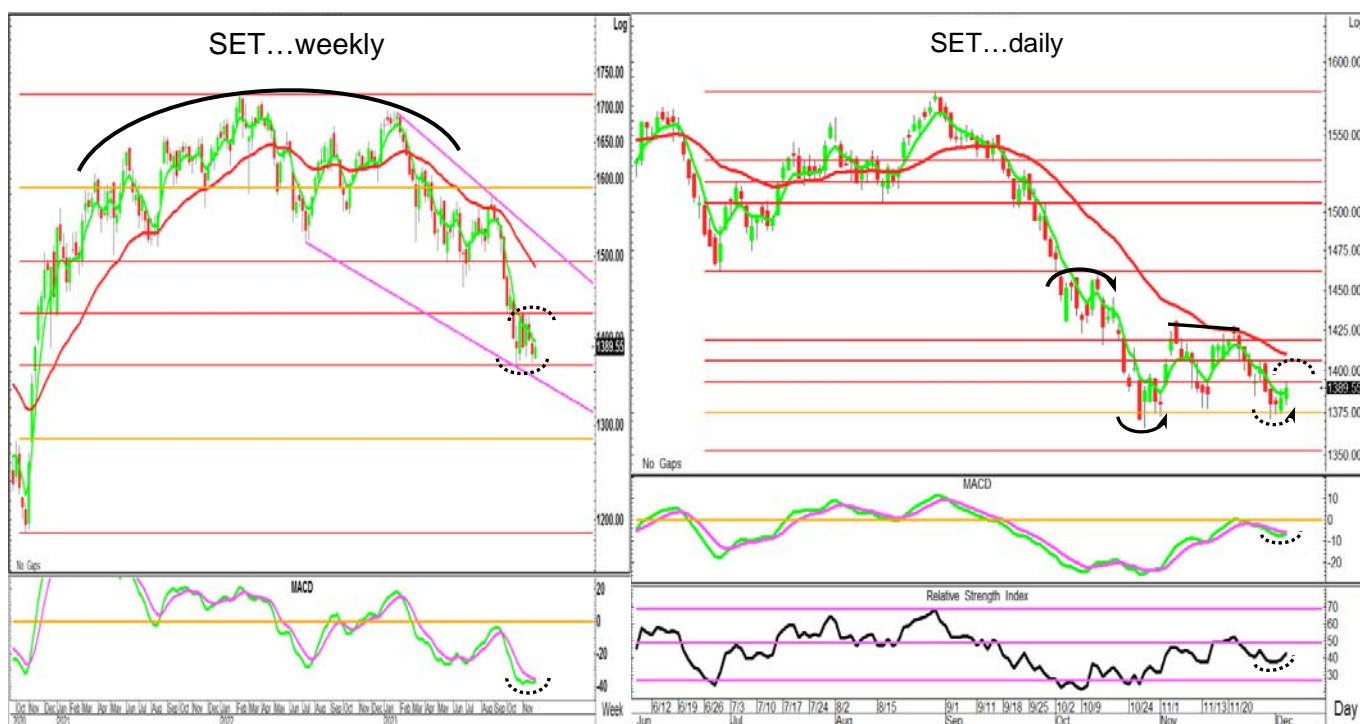
TODAY HIGHLIGHT

แนวรับ 1,385/1,375 แนวต้าน 1,400/1,410

ยกตัวปิดแถวเส้นเฉลี่ย 5 วัน
ยังน่ามีแรงแกว่งตัวขึ้นได้

วานนี้ SET แกว่งตัวทำจุดสูงและจุดต่ำที่ดีกว่าวันก่อนหน้า และปิดแถวเส้นเฉลี่ย 5 วัน ให้ภาพที่ดีขึ้น ด้าน MACD เริ่มยกตัวขึ้นหา Signal line ขณะที่ RSI ก็ยังยกตัวขึ้นจากวันก่อน ทำให้ ประเมิน SET ระยะสั้น ยังน่ามีแรงแกว่งตัวขึ้นได้ โดยมีแนวรับขยับขึ้นมาแถว 1,385 และ 1,375 ส่วนแนวต้านจะอยู่แถว 1,400 และ 1,410 ซึ่งน่าจะยังข้ามผ่านด่านแรกได้ยาก ดังนั้น คาดการณ์กรอบเคลื่อนไหววันนี้อยู่ในโซนบริเวณ 1,385-1,400

ภาพระยะกลางระดับสัปดาห์ SET เคลื่อนไหวในแนวโน้มทางลบจากรูปแบบ Round Top โดยชะลอตัวมาพยายามสร้างฐานบริเวณโซนกลางของแนว fibo แถว 1,360-1,370 แม้จะยังไม่เกิดสัญญาณฟื้นตัวแต่ชัดเจน แต่การถอยลงมาลึก และใกล้โซนแนวรับ จึงมองน่าใช้เป็นโซนทยอยเข้าสะสม โดยมีแนวรับแถว 1,365, 1,340 และ 1,300 ส่วนแนวต้านอยู่แถว 1,400, 1,430 และ 1,450-1,460



TECHNICAL PICK

IVL : Target 27/28 ; Stop loss 24.7

ผ่านเส้นกตระยะสั้น และยืนเหนือกลุ่มเส้นเฉลี่ย น่ามีแรงแกว่งตัวขึ้นต่อ "ซื้อเก็งกำไร"

AAI : Target 4.24/4.4 ; Stop loss 3.86

ข้ามผ่านเส้นกต ด้วย Vol. เพิ่มขึ้น น่ามีแรงแกว่งตัวเหนือเส้นเฉลี่ยขึ้นได้ต่อ "ซื้อเก็งกำไร"

BYD : Target 5.2/5.45 ; Stop loss 4.7

ติดจากขอบล่าง ขึ้นเหนือเส้นเฉลี่ย 5 วัน มีสิทธิยกตัวหาขอบบนของขนาน "ซื้อเก็งกำไร"

MOST ACTIVE HIGHLIGHT

ADVANC

Target : 226/230

Stop loss : 216

มีสิทธิทะลุกรอบสามเหลี่ยม เพื่อปรับตัวขึ้นต่อ



TECHNICAL PICK

IVL Target 27/28 ; Stop loss 24.7

ราคาติดตัวจาก 23.3 ขึ้นมาที่ 27 แล้วย่อมาแถว 24.4-24.5 ทำฐานจุดต่ำที่ยกตัวขึ้น ล่าสุดติดตัวผ่านเส้นกตระยะสั้นและยืนเหนือเส้นเฉลี่ย ด้าน MACD ยกตัวเหนือ Signal line หลังถอยมาแถวเส้นศูนย์ มีสิทธิหนุนราคาแกว่งตัวขึ้นได้ต่อ

คำแนะนำ – ซื้อเก็งกำไร และรับเพิ่มหากย่อมาแถว 25.25 โดยมีแนวรอแบ่งขายทำกำไรอยู่แถว 27 และ 28 ในขณะที่ใช้การถดถอยหลุด 24.7 เป็น stop loss



AAI Target 4.24/4.4 ; Stop loss 3.86

ราคาตั้งฐานแถว 3.22-3.28 ก่อนมีแรงฟื้นตัวกลับขึ้นมา ล่าสุดไต่ระดับเหนือกลุ่มเส้นเฉลี่ย และเริ่มข้ามผ่านเส้นกต ด้วย Vol. เพิ่มขึ้น ด้าน MACD แกว่งตัวเหนือ Signal line อยู่ในแดนบวก มีสิทธิหนุนราคาแกว่งตัวเหนือเส้นเฉลี่ยขึ้นได้ต่อ

คำแนะนำ – ซื้อเก็งกำไร และรับเพิ่มหากย่อมาแถว 3.96 โดยมีแนวรอแบ่งขายทำกำไรอยู่แถว 4.24 และ 4.4 ในขณะที่ใช้การถดถอยหลุด 3.86 เป็น stop loss



BYD Target 5.2/5.45 ; Stop loss 4.7

ราคาพักตัวจาก 5.3 ลงมาตั้งฐานแถวขอบล่าง 4.6-4.64 ก่อนติดตัวเหนือเส้นเฉลี่ย 5 วัน ด้วย Vol. เพิ่มขึ้น ด้าน MACD แกว่งตัวเหนือ Signal line เข้าหาเส้นศูนย์ มีแนวโน้มกลับขึ้นแดนบวก มีสิทธิหนุนราคาแกว่งตัวเข้าหากรอบบนช่องทาง

คำแนะนำ – ซื้อเก็งกำไร และรับเพิ่มหากย่อมาแถว 4.82 โดยมีแนวรอแบ่งขายทำกำไรอยู่แถว 5.2 และ 5.45 ในขณะที่ใช้การถดถอยหลุด 4.72 เป็น stop loss





STOCK	COST	LAST	POSITION
CPN*	67.75	67	ติดตามวันสุดท้าย โดยราคาแกว่งตัวในกรอบที่ให้ ยังคงมุมมอง นำถือสั้นแบ่งขายทำกำไรแถว 71 และ 74 ในขณะที่ ปรับมาใช้การถดถอยหลุด 66.25 เป็น stop loss
WHA*	5.05	5.25	ติดตามวันสุดท้าย โดยนำได้ขายทำกำไรไปบ้าง หลังราคาขายตัวเข้าทดสอบเป้าแรก 5.25 สำหรับส่วนที่ยังเหลือ นำถือสั้นขายแถว 5.5 ในขณะที่ ปรับมาใช้การหลุด 5.15 ปิดขายรักษากำไร
AWC*	3.7	3.74	ติดตามวันสุดท้าย โดยราคาแกว่งตัวในกรอบที่ให้ ยังคงมุมมอง นำถือสั้นแบ่งขายทำกำไรแถว 3.86 และ 4 ในขณะที่ ปรับมาใช้การถดถอยหลุด 3.62 เป็น stop loss
SCGP	38.75	38.75	ราคาแกว่งตัวในกรอบที่ให้ นำถือสั้นแบ่งขายทำกำไรแถว 40.5 และ 42 โดยมีบริเวณ 38 เป็นแนวรอเข้ารับเพิ่ม ในขณะที่ ใช้การถดถอยหลุด 37.25 เป็น stop loss
HANA	46.75, 45.75 (46.25)	45.5	ราคาอ่อนแรงหลุดแนวรับเพิ่ม 45.75 ลงมา คงใช้การถดถอยหลุด 44.75 เป็น stop loss แต่หากยังไม่หลุดแนวตั้งกล่าว นามิแรงดีดตัวกลับ โดยปรับเป้ารอขายเป็นแถว 48 และ 50
AMATA*	25.75, 25 (25.37)	25.5	ราคาย่อตัวมาแถวแนวรับเพิ่ม 25 คงใช้การถดถอยหลุด 24.6 เป็น stop loss แต่หากไม่ถดถอยหลุดแนวตั้งกล่าว นามิแรงดีดตัวกลับ โดยปรับเป้ารอขายแถว 26.5 และ 27.5
SCC*	292	292	ราคาแกว่งตัวในกรอบที่ให้ นำถือสั้นแบ่งขายทำกำไรแถว 306 และ 318 โดยมีบริเวณ 288 เป็นแนวรอเข้ารับเพิ่ม ในขณะที่ ใช้การถดถอยหลุด 282 เป็น stop loss
TU*	15.1	15.1	ราคาแกว่งตัวในกรอบที่ให้ นำถือสั้นแบ่งขายทำกำไรแถว 15.8 และ 16.4 โดยมีบริเวณ 14.8 เป็นแนวรอเข้ารับเพิ่ม ในขณะที่ ใช้การถดถอยหลุด 14.5 เป็น stop loss
ONEE*	3.92, 3.88 (3.9)	3.96	ราคาย่อตัวมาแถวแนวรับเพิ่ม 3.88 แล้วดีดตัวขึ้นมา คงใช้การถดถอยหลุด 3.8 เป็น stop loss แต่หากไม่หลุดแนวตั้งกล่าว นามิแรงแกว่งตัวขึ้นต่อ โดยปรับเป้ารอขายแถว 4.1 และ 4.3

จุดขาย และ stop loss จะตาม update ต่อเนื่อง ให้อีก 3 วันทำการ หลังจากแนะนำ โดยติดตามได้ในตาราง Follow up ด้านบน สำหรับกรอบในรายงาน ควรใช้ในช่วง 5 ทาการ หากราคายังไม่ถึงเป้า นำขายลดความเสี่ยงออกไปก่อน ชื่อหุ้นที่มีเครื่องหมาย * หมายถึง หุ้นที่เริ่มติดตาม หรือมีการเปลี่ยนแปลงมุมมอง หรือ แนวรับและแนวต้าน ต่างไปจากรวันก่อนหน้า



MOST ACTIVE HIGHLIGHT

ADVANC

ราคาปิด 221 บ.

แนวรับ 219/217

แนวต้าน 226/230



ระดับวัน ราคายกตัวขึ้นเหนือกลุ่มเส้นค่าเฉลี่ย ด้วย vol เพิ่มขึ้น สร้างโอกาสแกว่งตัวทะลุขึ้นเหนือกรอบสามเหลี่ยม เพื่อปรับตัวขึ้นต่อ แต่หากหลุด 215 นำใช้เป็นแนว stop loss



MOST ACTIVE VALUE

Stock	Support	Resistance	Recommend
PTTEP (143)	141/137.5	145/148	ระดับวัน อยู่ในทิศทางปรับตัวลง แต่การถอยห่างเส้นเฉลี่ย 5 วัน ค่อนข้างมาก มีสิทธิ์ประคองตัวเหนือ 141 เพื่อติดตัวเข้าหาเส้นเฉลี่ย 5 วัน
PTT (35.75)	35.25/34.5	36.5/37.5	ระดับวัน ราคาใต้ระดับเหนือกลุ่มเส้นเฉลี่ย ขณะที่ MACD แกว่งตัวเหนือ signal line ในแดนบวก สนับสนุนโอกาสที่ราคาจะยกตัวทดสอบ หรือผ่านจุดสูงก่อนหน้า
AOT (60)	59.5/58.5	61.5/63	ระดับวัน ยกตัวเหนือเส้นเฉลี่ย 5 วัน หลังจากทำแท่งเขียวในวันก่อนหน้า ด้าน MACD ยกตัวเข้าหา Signal line สะท้อนโอกาสที่ราคาจะยังมีแรงยกตัวขึ้นต่อ
BDMS (25.75)	25/24.2	26.5/27.25	ระดับวัน ราคาอยู่ใต้เส้นกุด และชะลอตัวใต้กลุ่มเส้นเฉลี่ย ด้าน MACD ติดตัวไม่ผ่านเส้นศูนย์ และอยู่แรงใต้ Signal line มีความเสี่ยงที่ราคาจะถอยลงทำจุดต่ำใหม่

Technical analyst : เปรมสุข ชลทานาวณิชย์ premsuk.c@kasikornsecurities.com 02-796-0043
 Technical analyst : ชาญเดช หลีหัตร์ตัน chandeck.l@kasikornsecurities.com 02-796-0040

Disclaimers: The information, statements, forecasts and projections contained herein, including any expression of opinion, are based upon sourced believed to be reliable but their accuracy completeness or correctness are not guaranteed. Expressions of opinion herein were arrived at after due and careful consideration and they were based upon the best information then known to us, and in our opinion are fair and reasonable in the circumstances prevailing at the time. Expressions of opinion container herein are subject to change without notice. Kasikorn Securities Public Company Limited also may be the issuer of structured notes on the securities which are the constituents of SET50 index.

Analyst Certification

The views expressed in this research report accurately reflect the personal views of the analyst(s) about the subject security(ies) and subject company(ies); and a part of the compensation of the research analyst(s) was, is, or will be, directly or indirectly, related to the specific recommendations or views expressed in the report.

Investment Ratings

Outperform: Expected total return of 10% or more within a 12-month period

Neutral: Expected total return between -10% and 10% within a 12-month period

Underperform: Expected total return of -10% or worse within a 12-month period

General Disclaimer

This document is prepared by Kasikorn Securities Public Company Limited ("KS"). This document has been prepared for individual clients of KS only and must not, either in whole or in part, be copied, photocopied or duplicated in any form or by any means or distributed to any other person. If you are not the intended recipient you must not use or disclose the information in this research in any way. If you received it in error, please immediately notify KS by return e-mail and delete the document. We do not guarantee the integrity of any e-mails or attached files and are not responsible for any changes made to them by any other person.

This document, including information, data, statements, forecasts, analysis and projections contained herein, including any expression of opinion, is based on public available information or information obtained from sources believed to be reliable, but KS does not make any representation or warranty on, assumes no responsibilities for nor guarantees the accuracy, completeness, correctness or timeliness of such information. KS accepts no obligation to correct or update the information or opinions in it. The statements or expressions of opinion herein were arrived at after due and careful consideration and they were based upon such information or sources then, and in our opinion are fair and reasonable in the circumstances prevailing at the time. The information or expressions of opinion contained herein are subject to change without notice.

Nothing in this document shall be construed as an offer or a solicitation of an offer to buy or sell any securities or products, or to engage in or refrain from engaging in any transaction. In preparing this document, KS did not take into account your specific investment objectives, financial situation or particular needs. This document is for your information only and is not to be taken in substitution for the exercise of your judgment. KS salespeople, traders and other professionals may provide oral or written market commentary or trading strategies to our clients that reflect opinions which are contrary to the opinions expressed in this document. Before making an investment decision on the basis of this document, you should obtain independent financial, legal or other advice and consider the appropriateness of investment in light of your particular investment needs, objectives and financial circumstances. There are risks involved in the investment in securities. KS accepts no liability whatsoever for any direct, indirect, consequential or other loss (including claim for loss of profit) arising from any use of or reliance upon this document and/or further communication given in relation to this document.

Any valuations, opinions, estimates, forecasts, projections, ratings or risk assessments herein constitute a judgment as of the date of this document, and there can be no assurance that future results or events will be consistent with any such valuations, opinions, estimates, forecasts, projections, ratings or risk assessments. Any valuations, opinions, estimates, forecasts, projections, ratings or risk assessments described in this document were based upon a number of estimates and assumptions and are inherently subject to significant uncertainties or contingencies. It can be expected that one or more of the estimates on which the valuations, opinions, estimates, forecasts, projections, ratings or risk assessments were based will not materialize or will vary significantly from actual results. Therefore, the inclusion of the valuations, opinions, estimates, forecasts, projections, ratings or risk assessments described herein is not to be relied upon as a representation and/or warranty by KS (i) that such valuations, opinions, estimates, forecasts, projections, ratings or risk assessments or their underlying assumptions will be achieved, or (ii) that there is an assurance that future results or events will be consistent with any such valuations, opinions, estimates, forecasts, projections, ratings or risk assessments stated therein.

KS along with its affiliates and/or persons associated with it may from time to time have interests in the securities mentioned in this document. KS and its associates, their directors and/or employees may have positions in, and may effect transactions in securities mentioned herein and may also perform or seek to perform broking, investment banking, advisory and other securities services for companies mentioned in this document.

Corporate Governance Report Disclaimer

The disclosure of the survey result of the Thai Institute of Directors Association ("IOD") regarding corporate governance is made pursuant to the policy of the Office of the Securities and Exchange Commission. The survey of the IOD is based on the information of companies listed on the Stock Exchange of Thailand and the Market of Alternative Investment disclosed to the public and able to be accessed by a general public investor at The Thai Institute of Directors Association (IOD). The result, therefore, is from the perspective of a third party. It is not an evaluation of operation and is not based on inside information.

The survey result is as of the data appearing in the Corporate Governance Report of Thai Listed Companies. As a result, the survey result may be changed after that date. KS does not confirm nor certify the accuracy of such survey result.

Structured Notes and Derivative Warrants Disclaimer

KS may be the issuer of structured notes on these securities.

KS acts as market maker and issuer of Derivative Warrants ("DWs") on the underlying stocks listed below. Investors should carefully read the details of the DWs in the prospectus before making any investment decisions.

DWs Underlying: AAV, ADVANC, AMATA, AOT, AP, AWC, BAM, BANPU, BBL, BCH, BCP, BDMS, BEM, BGRIM, BH, BLA, BTS, CBG, CENTEL, CHG, CK, COM7, CPALL, CPF, CPN, CRC, DELTA, DOHOME, EA, EGCO, ESSO, FORTH, GLOBAL, GPSC, GULF, GUNKUL, HANA, HMPRO, INTUCH, IRPC, IVL, JMART, JMT, KCE, KEX, KKP, KTB, KTC, LH, MEGA, MINT, MTC, OR, OSP, PLANB, PSL, PTG, PTT, PTTEP, PTTGC, RATCH, RCL, SAWAD, SCB, SCC, SCGP, SET50, SINGER, SIRI, SJWD, SPALI, SPRC, STA, STGT, TCAP, THG, TIDLOR, TIPH, TISCO, TOP, TQM, TRUE, TTB, TU, VGI, WHA.