

MORNING : 07 ธ.ค. 66

## SET INDEX

- SET Index ปิดที่ระดับ 1389.55 (+6.01 จุด)
- ดัชนียังฟื้นตัวขึ้นยืนเหนือ 1400 จุดไม่ได้
- ทำให้วันนี้ดัชนีย่อตัวสลับระยะสั้น
- วางแนวรับเดิมที่ 1380 จุด
- มองดัชนีสามารถประคองตัวและฟื้นตัวกลับขึ้นมาได้



แนวรับ : 1380/1370 | แนวต้าน : 1395/1400

**ACTION**

เก็งกำไรระยะสั้นที่บริเวณ 1390-1400 จุด วางจุดชลอการลงทุหน้าที่ 1365 จุด

MORNING : 07 ธ.ค. 66

## TFEX

### S50Z23

- ภาพรวม 60 นาทีดัชนี  
ฟื้นตัวขึ้นมาขึ้นเหนือ  
860 จุดไม่ได้
- ทำให้ดัชนีย่อตัวกลับใน  
วันนี้
- วางแนวรับระดับเดิมที่  
850 จุด
- มองดัชนีสามารถฟื้นตัว  
กลับขึ้นมาได้



แนวรับ : 850/845 | แนวต้าน : 860/865

**ACTION**

ถือสถานะ Long ที่ 853 จุด วางเป้าทำกำไรที่  
870 จุด วางจุดตัดขาดทุนที่ 848 จุด

MORNING : 07 ธ.ค. 66

**MOMENTUM MODE**

## PTG

- ราคาปรับตัวขึ้นผ่านแนวต้านแรกที่ 8.80 บาทขึ้นมา
- MACD ขึ้นมาเหนือ 0
- มองราคาเริ่มเปลี่ยนทิศทางกลับมาเป็นขาขึ้นอีกครั้ง
- วางแนวต้านรอทดสอบถัดไปที่ 9.20 บาทและ 9.70 บาท



แนวรับ : 8.80/8.30

แนวต้าน : 9.20/9.70

**ACTION**

ซื้อตาม 1 ไม้มและตั้งรับที่ 8.80 บาท วางเป้าทำกำไรที่ 9.20 บาทและ 9.70 บาท วางจุดตัดขาดทุนที่ 8.30 บาท

MORNING : 07 ธ.ค. 66

## SWING MODE

# PLANB

- ราคามีทิศทางหลักเป็น Sideway Up
- ล่าสุดราคากำลังพักตัวลง มาที่กรอบแนวรับ Uptrend Channel
- สามารถใช้เป็นจังหวะเข้าสะสมที่แนวรับ 8.25 บาท
- วางแนวต้านแรกที่ 8.80 บาท



แนวรับ : 8.25/7.90

แนวต้าน : 8.80/9.10

### ACTION

ตั้งรับที่ 8.25 บาท วางเป้าทำกำไรที่แรกที่ 8.80 บาท วางจุดตัดขาดทุนที่ 7.90 บาท

MORNING : 07 ธ.ค. 66

# GOLD

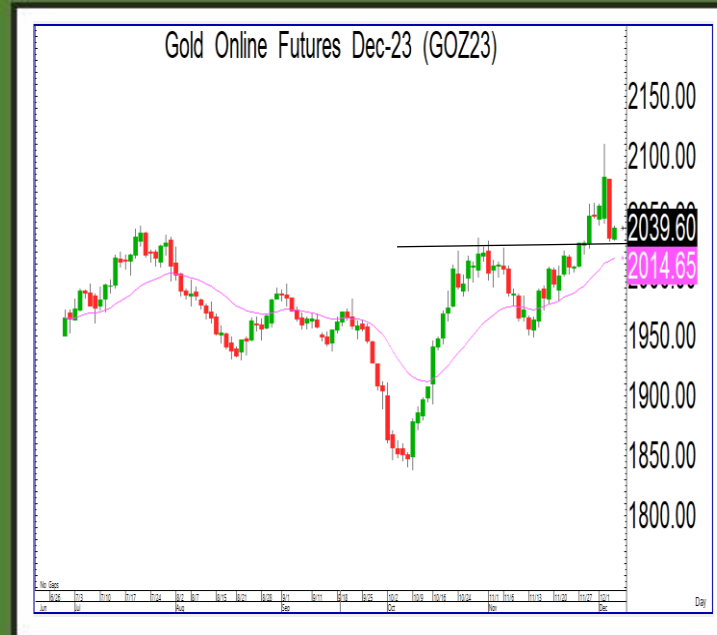
## GOZ23

- ราคาทองคำแดงระยะสั้นจากแนวรับ 2030 ดอลลาร์
- มองเป็นการแดงสลับ
- เสี่ยงที่จะติดแนวต้าน 2050 ดอลลาร์และพักตัวกลับมาอีกรอบ

### GF10Z23

แนวรับ : 32800 / 32500

แนวต้าน : 33800 / 34400



แนวรับ : 2030/2010 | แนวต้าน : 2050/2080

**ACTION**

สถานะ: Short ที่ 2080 ดอลลาร์ ปิดทำกำไรที่ 2040 ดอลลาร์ไปแล้ว รอกำหนดกลยุทธ์รอบใหม่

