



## SET INDEX

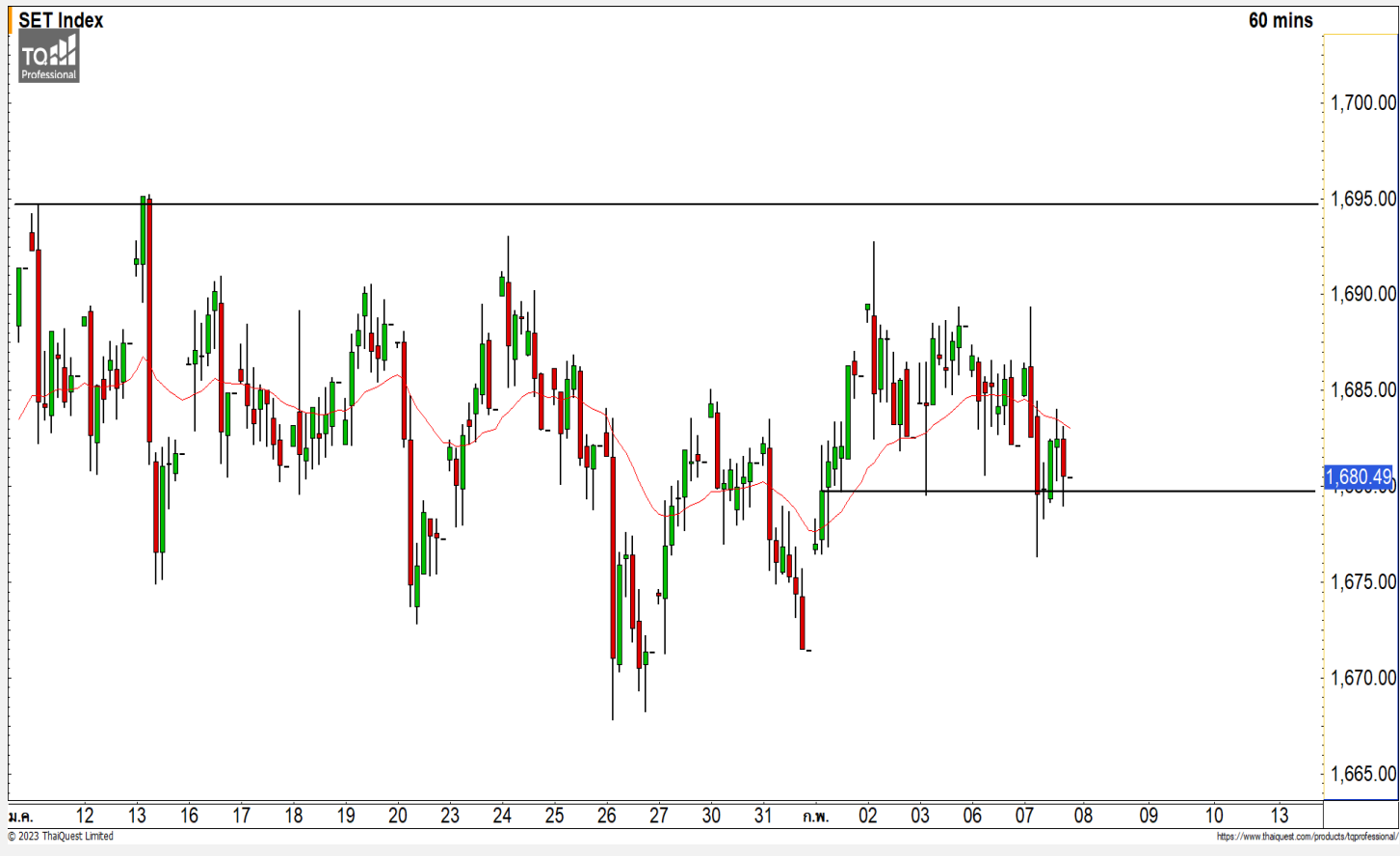
ยืนไม่หลุดแนวรับ 1680 จุดยัง  
แกว่งตัวในกรอบเดิมช่วง  
1680-1695 จุด

วานนี้ดัชนีปิดที่ระดับ 1680.49 จุด  
(-1.62 จุด)

ภาพทางเทคนิคราย 60 นาที วานนี้ดัชนีพักตัวลงมาที่แนวรับ 1680 จุดและสามารถที่ประคองตัวไว้ได้ โดยที่ทิศทางหลักดัชนีพักตัวสร้างฐานที่กรอบหลักที่ 1670-1695 จุด โดยมองกรอบของการแกว่งตัวในวันนี้ช่วง 1680-1695 จุด มองดัชนีมีโอกาสฟื้นตัวกลับขึ้นมาได้บ้างในวันนี้ มีแนวต้านแรกที่ของวันที่ 1690 จุด

แนวรับ	1680	1675
แนวต้าน	1690	1695

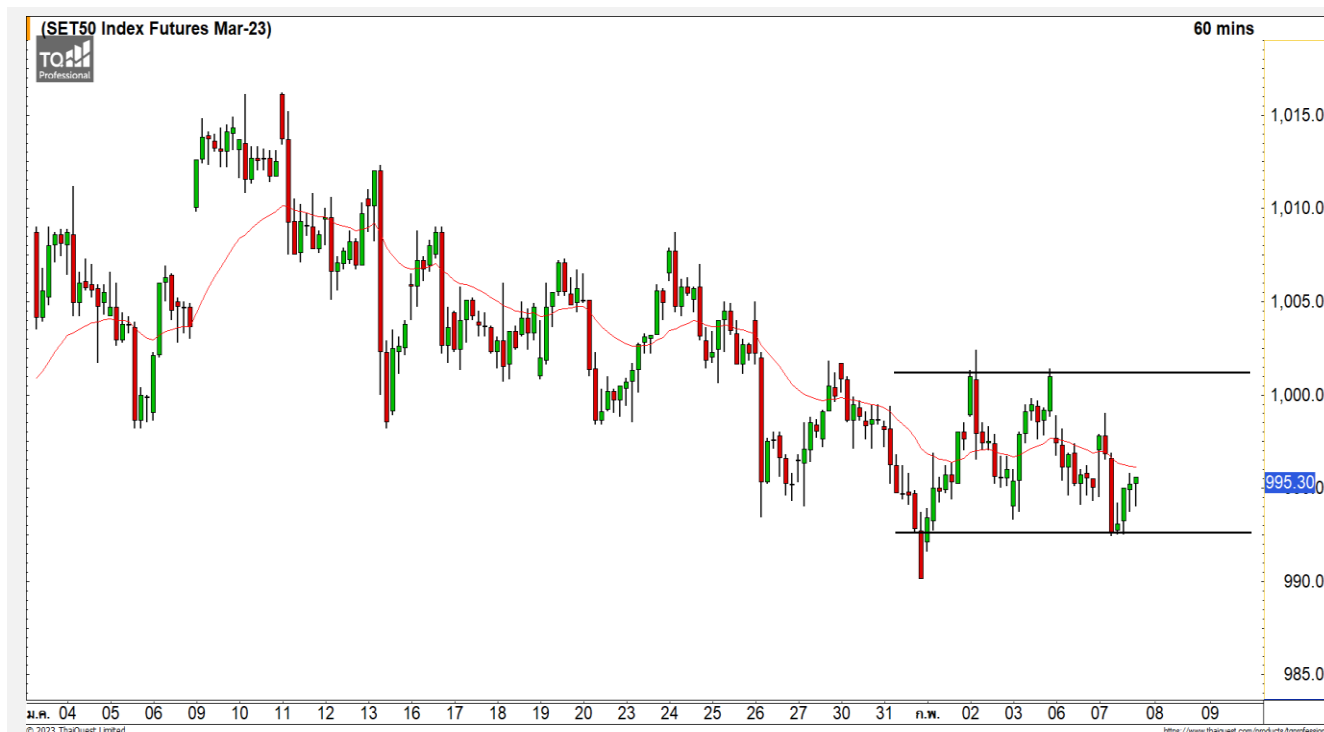
ทีมนักวิเคราะห์ | ถิรัฐาณี ศิริแสงชัยกุล  
เลขที่ทะเบียน : 057116  
02-646-9877



## Technical Review

- S50H23 : แกว่งตัวในกรอบ 993-1003 จุด
- Momentum Trading : KLINIQ,STGT
- Swing Trading : MAKRO,MEGA

# SET50 Index Futures



## แกว่งตัวในกรอบ 993-1003 จุด

7 ก.พ. 66 นักลงทุนต่างชาติ Short สุทธิ  
8,705 สัญญา  
ค่า Basis ของ S50H23 อยู่ที่ระดับ -3.22 จุด  
ภาพทางเทคนิคราย 60 นาที วานนี้ดัชนีพักตัว  
หลุดแนวรับ 995 จุดลงมาในระหว่างวัน เริ่มทำให้  
ทิศทางกลับมาเป็นลบในลักษณะ Sideway Down โดย  
มองกรอบของการแกว่งตัวในกรอบ 993-1003 จุด คาด  
เมื่อดัชนีพักตัวลงมาที่บริเวณแนวรับดังกล่าวจะมีโอกาส  
ที่จะฟื้นตัวกลับขึ้นมาได้บ้าง

### แนวรับ

993 990

### แนวต้าน

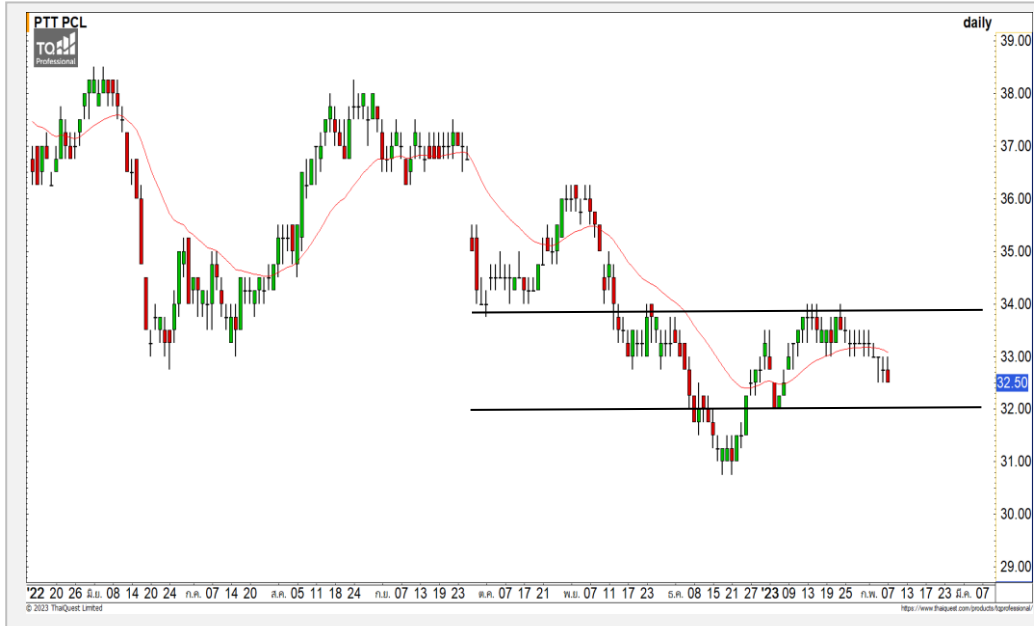
1003 1005

Contracts	Long	Short	Net	YTD
Institution	39,774	37,629	2,145	3,882
Foreign	66,097	74,802	-8,705	-96,867
Local	106,425	99,865	6,560	92,985

## กลยุทธ์ S50H23

- พอร์ต Long ต้นทุนที่ 997 จุด ตัดขาดทุนที่ 994 จุดไปแล้ว

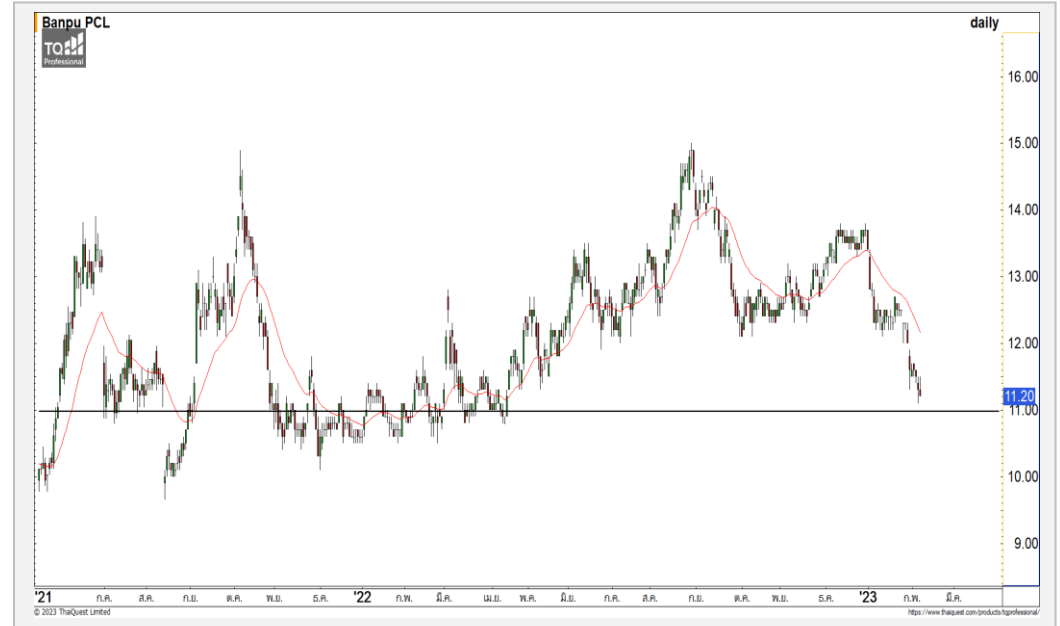
PTT



	Level 1	Level 2
<b>Support</b>	32	31
<b>Resistance</b>	34	36

**PTT** : หลังจากทีราคาฟื้นตัวขึ้นติดแนวต้าน 34 บาท และพักตัวกลับลงมา โดยมีแนวรับแรกที่ 32 บาทและแนวรับหลักที่ 31 บาท

BANPU



	Level 1	Level 2
<b>Support</b>	11	10.70
<b>Resistance</b>	11.70	12.10

**BANPU** : ราคาพักตัวลงต่อเนื่อง โดยมีแนวรับหลักที่บริเวณ 11 บาท คาดระยะสั้นราคามีโอกาสฟื้นตัวสลับขึ้นมาได้บ้าง โดยมีแนวต้านแรกที่ 11.70 บาท

# Momentum Trading

KLINIQ

**Support** | 36.50  
**Resistance** | 39/42  
**Stop loss** | 34.50

## คำแนะนำระยะสั้น (BUY)

ราคาปรับตัวขึ้นปิดทะลุผ่าน Downtrend Line ในทิศทางหลักด้วย ปริมาณการซื้อขายที่หนาแน่น ดึงรอบของการปรับตัวกลับเข้ามาอีกครั้ง วางแนวต้านถัดไปที่ 39 บาทและ 42 บาท



STGT

**Support** | 11.10  
**Resistance** | 11.80/12.30  
**Stop loss** | 10.80

## คำแนะนำระยะสั้น (BUY)

ราคาปรับตัวขึ้นผ่านแนวต้านแรกที่ 11.10 บาทและสามารถประคองตัวให้อยู่เหนือระดับดังกล่าวไว้ได้ มองราคากำลังเริ่มกลับมามีภาพที่เป็นบวกอีกครั้ง



# Swing Trading



Support	41
Resistance	43.50
Stop loss	39.50

## คำแนะนำระยะสั้น (BUY)

ราคากำลังปรับตัวสะสมกำลังลงมาที่แนวรับของ Uptrend Line แสดงถึงทิศทางหลักที่ยังอยู่ในทิศทางขาขึ้น คาดราคามีโอกาสฟื้นตัวได้ที่ระดับดังกล่าว

MAKRO



Support	50.50
Resistance	52.50-53
Stop loss	49

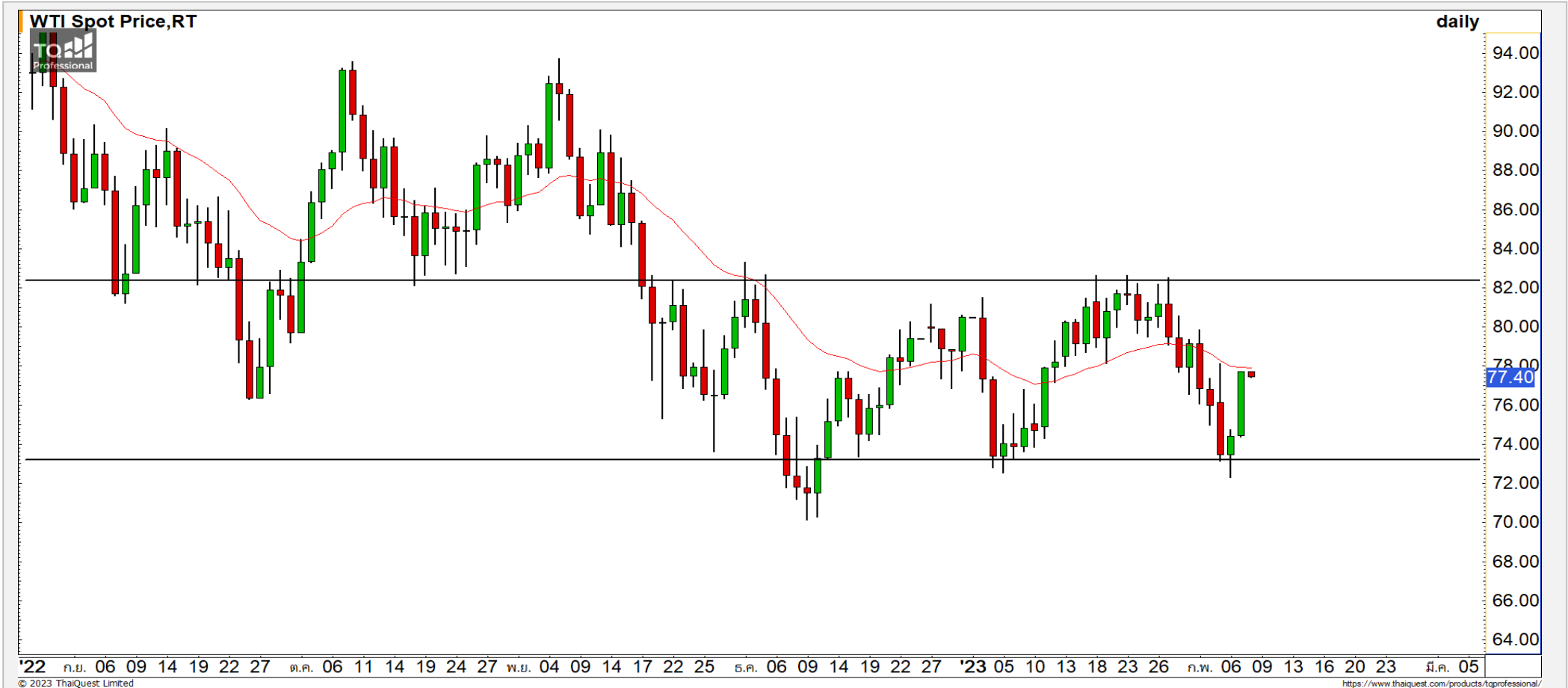
## คำแนะนำระยะสั้น (BUY)

ราคาปรับตัวลงมาที่แนวรับ 50.50 บาทและมีแรงซื้อกลับเข้ามา มองราคากำลังปรับตัวสะสมกำลังในการฟื้นตัวกลับ โดยมีแนวต้านถัดไปที่ 52.50-53 บาท

MEGA

# COMMODITY MARKET

## Crude Oil (WTI)



<b>แนวรับ</b>	<b>แนวต้าน</b>
72	83

ราคาน้ำมันดิบ WTI พักตัวลงมาที่แนวรับหลัก 72 ดอลลาร์ และกำลังฟื้นตัวสลับขึ้นมาได้ตามที่ประเมินไว้ คงทิศทางการแกว่งตัวแบบ Sideway

# Gold Futures

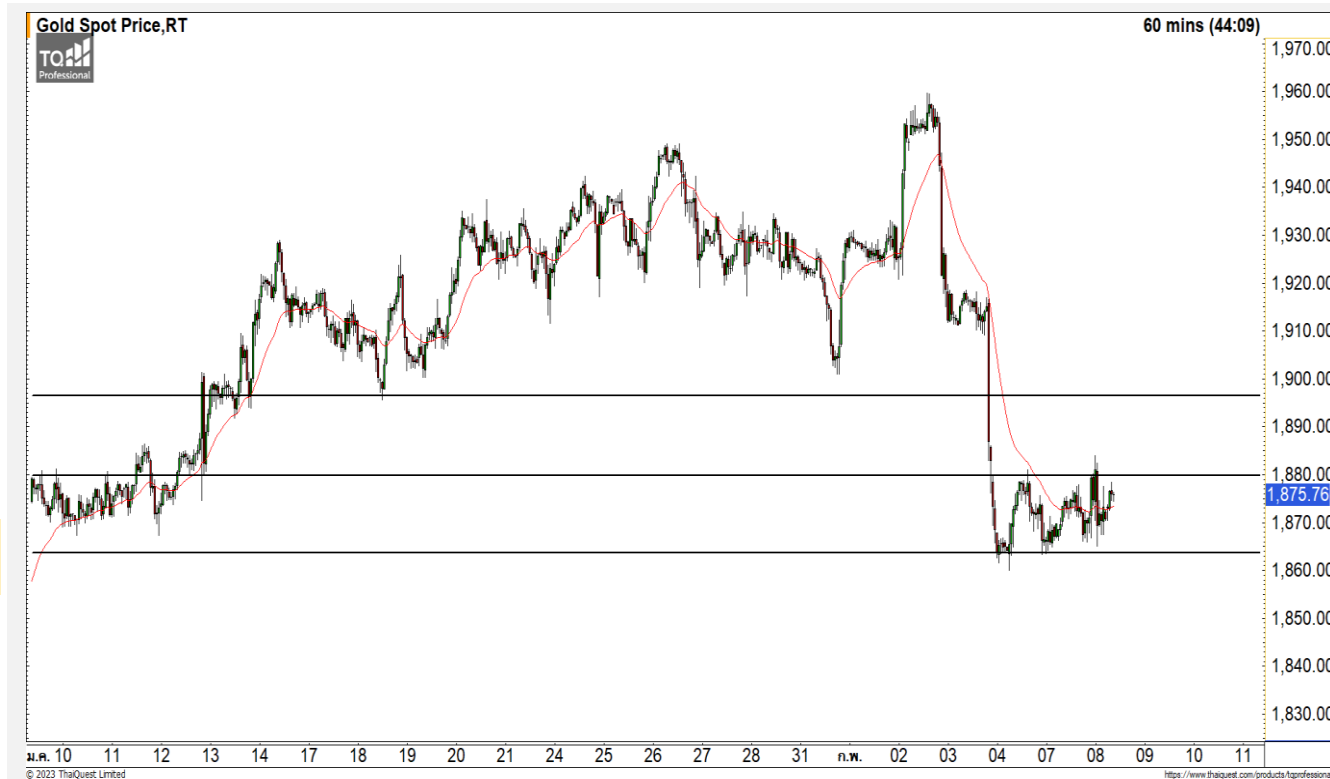
## แก่งตัวรอเลือกทิศทางในกรอบ 1860-1880 ดอลลาร์

ภาพทางเทคนิคราคาทองคำราย 60 นาที ค่าคืนที่ผ่านมามีแนวโน้มขึ้นไปทดสอบแนวต้าน 1880 ดอลลาร์ แต่ยังไม่สามารถขึ้นไปยืนได้ โดยมองราคาทองคำกำลังแก่งตัวในกรอบ 1860-1880 ดอลลาร์ เพื่อรอการเลือกทิศทางระยะสั้น โดยหากราคาทองคำสามารถฟื้นตัวขึ้นผ่านแนวต้าน 1880 ดอลลาร์ จะเริ่มกลับเข้าสู่รอบของการฟื้นตัวระยะสั้นอีกครั้ง

### คำแนะนำระยะสั้น GOH23

- พอร์ตว่างแนะนำ Follow Long เมื่อราคาทองคำฟื้นตัวขึ้นผ่านแนวต้าน 1880 ดอลลาร์ วางเป้าหมายทำกำไรที่ 1890 ดอลลาร์ ตัดขาดทุนกรณีหลุด 1870 ดอลลาร์

วันที่ 7 ก.พ. 2023  
กองทุน SPDR คงการถือทองคำ  
ไว้ที่ระดับ 920.24 ตัน



	แนวรับ		แนวต้าน		
	1860	1850	1880	1895-1900	
<b>Contracts</b>		<b>Long</b>	<b>Short</b>	<b>Net</b>	<b>YTD</b>
<b>Institution</b>		3,581	3,346	235	-6,255
<b>Foreign</b>		22,157	20,641	1,516	-3,007
<b>Local</b>		15,409	17,160	-1,751	9,262

**DISCLAIMER:** รายงานฉบับนี้จัดทำโดยบริษัทหลักทรัพย์ ฟินันเซีย ไซรัส จำกัด (มหาชน) "บริษัท" ข้อมูลที่ปรากฏในรายงานฉบับนี้ถูกจัดทำขึ้นบนพื้นฐานของแหล่งข้อมูลที่เชื่อถือว่าหรือควรเชื่อว่าจะมีความน่าเชื่อถือ และ5ความถูกต้อง อย่างไรก็ตามบริษัทไม่รับรองความถูกต้องครบถ้วนของข้อมูลดังกล่าว ข้อมูลและความเห็นที่ปรากฏอยู่ในรายงานฉบับนี้อาจมีการเปลี่ยนแปลง แก้ไข หรือเพิ่มเติมได้ตลอดเวลาโดยไม่ต้องแจ้งให้ทราบล่วงหน้า บริษัทไม่มีความประสงค์ที่จะชักจูงหรือชี้ชวนให้ผู้ลงทุน ลงทุนซื้อหรือขายหลักทรัพย์ตามที่ปรากฏในรายงานฉบับนี้ รวมทั้งบริษัทไม่ได้รับประกันผลตอบแทนหรือราคาของหลักทรัพย์ตามข้อมูลที่ปรากฏแต่อย่างใด บริษัทจึงไม่รับผิดชอบต่อความเสียหายใดๆ ที่เกิดขึ้นจากการนำข้อมูลหรือความเห็นในรายงานฉบับนี้ไปใช้ไม่ว่ากรณีใดก็ตาม ผู้ลงทุนควรศึกษาข้อมูลและใช้ดุลยพินิจอย่างรอบคอบในการตัดสินใจลงทุน

บริษัทขอสงวนลิขสิทธิ์ในข้อมูลและความเห็นที่ปรากฏอยู่ในรายงานฉบับนี้ ห้ามมิให้ผู้ใดนำข้อมูลและความเห็นในรายงานฉบับนี้ไปใช้ประโยชน์ คัดลอก ตัดแปลง ทำซ้ำ นำออกแสดงหรือเผยแพร่ต่อสาธารณชนไม่ว่าทั้งหมดหรือบางส่วน โดยไม่ได้รับอนุญาตเป็นลายลักษณ์อักษรจากบริษัทล่วงหน้า การลงทุนในหลักทรัพย์มีความเสี่ยง ผู้ลงทุนควรศึกษาข้อมูลและพิจารณาอย่างรอบคอบก่อนการตัดสินใจลงทุน

บริษัทหลักทรัพย์ ฟินันเซีย ไซรัส จำกัด (มหาชน) อาจเป็นผู้ดูแลสภาพคล่อง (Market Maker) และผู้ออกใบสำคัญแสดงสิทธิอนุพันธ์ (Derivative Warrants) บนหลักทรัพย์ AAV, ADVANC, AEONTS, AMATA, ANAN, AOT, AP, BANPU, BBL, BCH, BCP, BCPG, BDMS, BEAUTY, BEC, BEM, BGRIM, BH, BJC, BLAND, BPP, BTS, CBG, CENTEL, CHG, CK, CKP, COM7, CPALL, CPF, CPN, DELTA, DTAC, EA, EGCO, EPG, ERW, ESSO, GFPT, GLOBAL, GPSC, GULF, GUNKUL, HANA, HMPRO, INTUCH, IRPC, IVL, JAS, JMT, KBANK, KCE, KKP, KTB, KTC, LH, MAJOR, MBK, MEGA, MINT, MTC, ORI, OSP, PLANB, PRM, PSH, PSL, PTG, PTT, PTTEP, PTTGC, QH, RATCH, ROBINS, RS, SAWAD, SCB, SCC, SGP, SIRI, SPALI, SPRC, STA, STEC, SUPER, TASCOS, TCAP, THAI, THANI, TISCO, TKN, TMB, TOA, TOP, TPIPP, TRUE, TTW, TU, TVO, WHA และ SET50 Future โดยบริษัทฯ อาจจัดทำบทวิเคราะห์ของหลักทรัพย์อ้างอิงดังกล่าว ดังนั้น นักลงทุนควรศึกษารายละเอียดในหนังสือชี้ชวนของใบสำคัญแสดงสิทธิอนุพันธ์ดังกล่าวก่อนตัดสินใจลงทุน

หมายเหตุ: ประธานกรรมการของบริษัทหลักทรัพย์ ฟินันเซีย ไซรัส จำกัด (มหาชน) ดำรงตำแหน่งเป็นกรรมการของบริษัท ทรู คอร์ปอเรชั่น จำกัด (มหาชน)

Remark : FSS's Chairman is a TRUE's director.