

กลยุทธ์การลงทุนอนุพันธ์

BY RESEARCH DIVISION

8 กุมภาพันธ์ 2566

SET50 FUTURES:

สถานะ Short S50H23 ที่ 1000 จุด ถูกปิด Lock กำไร 5 จุด สำหรับวันนี้แนะนำ Trading S50H23 ในกรอบ 990-1000 จุด คาด SET50 ปรับขึ้นแต่ Upside ไม่มาก

SET50 OPTION:

สถานะ Short S50H23P1025 ที่ 30 จุด (SET50=1005) ปัจจุบันกำไร 4 จุด แนะนำถือต่อ เป้าทำกำไร 40 จุด (SET50=995) และตั้ง Stop Profit 3 จุด คาด SET50 Index วันนี้ปรับขึ้น

SINGLE STOCK FUTURES:

เปิดสถานะ Long CRCH23 ได้ที่ทุน 44.00 บาท เป้าทำกำไร 46.00 บาท และ Cut Loss 0.50 บาท จากทุน

เปิดสถานะ Long BEMH23 ได้ที่ทุน 9.63 บาท เป้าทำกำไร 9.90 บาท Cut Loss 0.10 บาท จากทุน

GOLD FUTURES:

GF10 Futures : แนะนำรอ Long GF10G23 ที่ 29,780 บาท (\$1,870) เป้าทำกำไร 30,260 บาท (\$1,900) และ Cut 100 บาท

Gold Online: แนะนำรอ Long GOH23 ที่ \$1,885 เป้าทำกำไร \$1,915 และ Cut Loss \$3

ผลตอบแทนตลาดหุ้นสหรัฐกลับมาขึ้นในแดนบวก

	Last	%Chg	%MTD	%YTD
America				
NASDAQ	12,113.79	1.90%	4.57%	15.74%
S&P	4,164.00	1.29%	2.14%	8.45%
Russel	1,972.61	0.76%	2.10%	12.00%
DJIA	34,156.69	0.78%	0.21%	3.05%

ที่มา : ASPS Research

SET50 Index Futures / Option	P.3
Single Stock Futures	P.6
Gold Futures	P.8

*ภายใต้สภาวะที่ตลาดเผชิญกับความผันผวนสูง ทำให้การปรับกลยุทธ์ใน Derivative Talk ต้องดำเนินการได้อย่างรวดเร็วขึ้น ฝ่ายวิจัย จึงเพิ่มช่องทางติดตามคำแนะนำกลยุทธ์การซื้อขายระหว่างวันทำการผ่าน 2 ช่องทาง เพื่อให้นักลงทุนสามารถปรับเปลี่ยนกลยุทธ์ ได้มีประสิทธิภาพมากยิ่งขึ้น คือ

* แอปพลิเคชัน “ASP Smart”



* Telegram “Asia plus group”

Follow now



Asia Plus Group

RESEARCH DIVISION

บริษัทหลักทรัพย์ เอเชีย พลัส

เกิดศักดิ์ ทวีธีระ-สรมส

นักวิเคราะห์ปัจจัยพื้นฐานด้านตลาดทุน และทางเทคนิค
เลขทะเบียนนักวิเคราะห์: 004132

ประสิทธิ์ รัตนกิจกมล, CISA, CFA

นักวิเคราะห์ปัจจัยพื้นฐานด้านตลาดทุน และด้านเทคนิค
เลขทะเบียนนักวิเคราะห์: 025917

นวลพรรณ น้อยรัชชกุล

นักวิเคราะห์ปัจจัยพื้นฐานด้านตลาดทุน และด้านเทคนิค
เลขทะเบียนนักวิเคราะห์: 019994

ชาญชัย พันพานากิจ

นักวิเคราะห์ปัจจัยพื้นฐานด้านตลาดทุน และทางเทคนิค
เลขทะเบียนนักวิเคราะห์: 064045

ธนัฐ ทัศนเศรษฐ์

ผู้ช่วยนักวิเคราะห์



สถานะของนักลงทุน

All Futures Long(Short) Position : Contract

Accumulated Long(Short)

	Long	Short	Net	2 Days	1 Weeks	1 Months
Institution	141,553	196,145	-54,592	-49,549	-80,267	-231,800
Foreign	126,045	136,138	-10,093	-52,335	-48,461	-142,701
Retail	306,798	242,113	64,685	101,884	128,728	374,501

SET50 Futures Long(Short) Position : Contract

Accumulated Long(Short)

	Long	Short	Net	2 Days	1 Weeks	1 Months
Institution	39,774	37,629	2,145	166	650	691
Foreign	66,097	74,802	-8,705	-28,204	2,912	-97,366
Retail	106,425	99,865	6,560	28,038	-3,562	96,675

Single Stock Futures Long(Short) Position : Contract

Accumulated Long(Short)

	Long	Short	Net	2 Days	1 Weeks	1 Months
Institution	82,370	131,028	-48,658	-71,083	-126,129	-208,155
Foreign	37,271	40,134	-2,863	-10,750	-40,549	-32,569
Retail	144,379	92,858	51,521	81,833	166,678	240,724

Metal Futures Long(Short) Position : Contract

Accumulated Long(Short)

	Long	Short	Net	2 Days	1 Weeks	1 Months
Institution	3,581	3,346	235	441	52	-3,611
Foreign	22,157	20,641	1,516	-13,156	-10,791	-4,033
Retail	15,409	17,160	-1,751	12,715	10,739	7,644

Call Option Long(Short) Position : Contract

Accumulated Long(Short)

	Long	Short	Net	2 Days	1 Weeks	1 Months
Institution	417	266	151	-32	103	-47
Foreign	196	261	-65	0	293	1,734
Retail	2,037	2,123	-86	32	-396	-1,687

Put Option Long(Short) Position : Contract

Accumulated Long(Short)

	Long	Short	Net	2 Days	1 Weeks	1 Months
Institution	112	175	-63	-137	54	-135
Foreign	83	32	51	189	290	909
Retail	2,077	2,065	12	-52	-344	-774



SET50 OVERVIEW

การให้ความเห็นของประธาน FED ต่อการปรับขึ้นดอกเบี้ยสหรัฐฯ ที่ยังจะเห็นการขยับขึ้นต่อหากตัวเลขการจ้างงานยังคงแข็งแกร่ง ด้านเงินเฟ้อฯยังอยู่ระดับสูงแต่ช่วงอยู่ในทิศทางปรับลง ทั้งนี้โทนโดยรวมถือว่าไม่แตกต่างจากความเห็นการประชุม FOMC ช่วงสัปดาห์ที่ผ่านมา หนุนให้ตลาดหุ้นสหรัฐฯวานนี้ฟื้นตัวกลับในช่วง 0.8% - 2% ส่วนทาง Dollar Index อ่อนค่าเล็กน้อยมาที่ -0.2% ขณะที่ราคาน้ำมันดิบปรับขึ้นแรง 3.3% หนุนจาก Supply จากเหตุการณ์แผ่นดินไหวในตุรกีและ Demand ตามการฟื้นตัวของกิจกรรมทางเศรษฐกิจของจีน สภาพแวดล้อมข้างต้นเป็นแรงหนุนต่อ SET50 Index ปรับขึ้น แต่อย่างไรก็ตามเชื่อว่า Upside ยังเป็นไปอย่างจำกัดจากทิศทาง Fund Flow ไหลออกรวมถึงการเข้าสู่ช่วง Earning Season รายงานงบ 4Q65 ซึ่งอาจทำให้เกิดแรงซื้อสลับขายหุ้นรายตัว จึงมองกรอบการเคลื่อนไหว SET50 Index วันนี้ในช่วง 995-1005 จุด

SET50 INDEX FUTURES

Direction Trading : สถานะ Short S50H23 ที่ 1000 จุด ถูกปิด Lock กำไร 5 จุด สำหรับวันนี้แนะนำ Trading S50H23 ในกรอบ 990-1000 จุด คาด SET50 ปรับขึ้นแต่ Upside ไม่มาก

Spread Trading: คาดการณ์ Spread ระหว่าง S50M23 ลบด้วย S50H23 ณ วันที่ 30 มี.ค. 2565 จะเท่ากับ -1.64 จุด ปัจจุบันอยู่ที่ -1.60 ยังไม่กว้างมากพอให้เปิดสถานะใดๆ

SET50 Option: สถานะ Short S50H23P1025 ที่ 30 จุด (SET50=1005) ปัจจุบันกำไร 4 จุด แนะนำถือต่อเป้าทำกำไร 40 จุด (SET50=995) และตั้ง Stop Profit 3 จุด คาด SET50 Index วันนี้ปรับขึ้น

S50H23 (30 MIN CHART)



ที่มา: สายงานวิจัย บล. เอเชีย พลัส

	แนวรับ	แนวต้าน
SET50	995	1005
S50H23	990	1000

* ภายใต้สภาวะที่ตลาดเผชิญกับความผันผวนสูง ฝ่ายวิจัยจึงเพิ่มช่องทางติดตามคำแนะนำกลยุทธ์การซื้อขายระหว่างวันผ่าน 2 ช่องทาง คือ

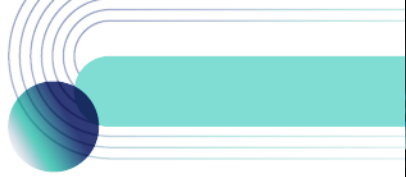
- * แอปพลิเคชัน “ASP Smart”
- * Telegram “Asia plus group”

Follow now

Asia Plus Group

TECHNICAL COMMENT

S50H23 ยังอยู่ในโหมดพักฐานมองกรอบการเคลื่อนไหวที่ 990-1000 จุด



SET50 Index	Last	1Yr Hist. Volatility	2Week Hist. Volatility
	998.25	10.87	10.3854

Call Option

	Premium	Chg	Break Even	Intrinsic Value	Time Value	All-in-Premium	Theory Price	Volume	Open Interest	Implied Volatility	Delta	Effective Gearing	Time Decay
S50H23C1075	0.40	-0.10	> 1075.4	0.00	0.40	7.73%	0.08	179	7480	10.66	0.03	66.53	7.7%
S50H23C1050	1.60	0.00	> 1051.6	0.00	1.60	5.34%	0.62	650	16483	10.61	0.09	55.34	5.3%
S50H23C1025	4.20	-0.20	> 1029.2	0.00	4.20	3.10%	3.04	544	9624	9.73	0.21	49.47	3.1%
S50H23C1000	11.20	-0.80	> 1011.2	0.00	11.20	1.30%	10.26	765	6973	9.24	0.44	39.43	1.3%
S50H23C975	26.10	0.00	> 1001.1	23.25	2.85	0.29%	24.77	180	1939	9.69	0.71	27.19	0.3%

Put Option

	Premium	Chg	Break Even	Intrinsic Value	Time Value	All-in-Premium	Theory Price	Volume	Open Interest	Implied Volatility	Delta	Effective Gearing	Time Decay
S50H23P1075	81.10	3.90	< 993.9	76.75	4.35	-0.44%	80.23	9	84	12.35	-0.95	-11.64	-0.4%
S50H23P1050	56.50	0.40	< 993.5	51.75	4.75	-0.48%	55.82	15	427	10.00	-0.92	-16.22	-0.5%
S50H23P1025	34.00	0.00	< 991	26.75	7.25	-0.73%	33.29	54	1413	9.25	-0.80	-23.44	-0.7%
S50H23P1000	16.20	-0.50	< 983.8	1.75	14.45	-1.45%	15.57	223	5286	9.00	-0.55	-34.11	-1.4%
S50H23P975	6.00	-0.60	< 969	0.00	6.00	-2.93%	5.12	405	10280	9.29	-0.28	-45.83	-2.9%

ที่มา: สายงานวิจัย บล. เอเชีย พลัส

ภาพรวมการซื้อขาย SET50 INDEX

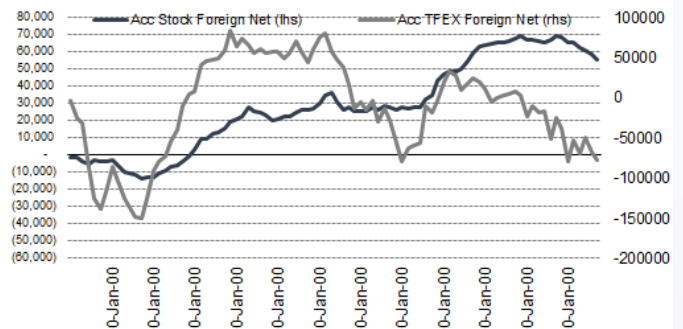
UNDERLYING	Close	Chg	%Chg	ผลการซื้อขาย
SET50	998.25	-0.38	-0.04%	7/2/23

Symbol	Settle	Chg	%Chg	Vol.	OI	OI Chg
S50F23	1002.44	0.0	0.0%	35	106	0
S50G23	998.00	0.2	0.0%	16	112	-2
S50H23	995.30	0.3	0.0%	184,380	566,462	-12,414
S50M23	993.40	0.2	0.0%	21,181	46,195	797
S50J23	989.50	0.4	0.0%	3,547	22,096	-149
S50Z23	989.50	0.2	0.0%	3,115	11,094	4

SET50 Futures	Long(Short) : สิ้นสุด			สะสม Long(Short)		
	Long	Short	Net	2 วัน	2 สัปดาห์	1 เดือน
สถานะ	39,774	37,629	2,145	166	1,524	631
ค้างชำระ	66,097	74,802	-8,705	-28,204	-59,517	-97,366
รายย่อย	106,425	99,865	6,560	28,038	57,993	96,675

ที่มา: สายงานวิจัย บล. เอเชีย พลัส

ความสัมพันธ์สถานะของนักลงทุนต่างประเทศ ในตราสารทุน และ SET50 FUTURES



ที่มา: สายงานวิจัย บล. เอเชีย พลัส

คาดการณ์ SPREAD ณ สิ้นเดือนจาก ASPS MODEL

	เป้าหมาย Spread ซีรียโกล - ซีรียโกล					
	S50F23	S50G23	S50H23	S50J23	S50K23	S50M23
	ณ 30 ม.ค.66	ณ 27 ก.พ.66	ณ 30 มี.ค.66	ณ 27 เม.ย.66	ณ 30 พ.ค.66	ณ 29 มิ.ย.66
S50F23						
S50G23	-3.33					
S50H23	-5.93	-2.60				
S50J23	-9.70	-6.37	-3.37			
S50K23	-9.81	-6.47	-3.06	0.31		
S50M23	-8.80	-5.45	-1.64	1.73	1.42	

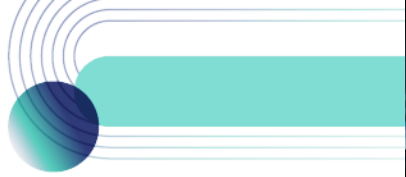
*สมมติฐานอัตราดอกเบี้ยนโยบายระหว่าง เม.ย. - มิ.ย. 66 เท่ากับ 1.75%

ที่มา: สายงานวิจัย บล. เอเชีย พลัส

SET50 ที่ระดับค่า PER ต่างๆ

SET 50 Sensitivity	ม.ค. 66E	มี.ค. 66E	เม.ย. 66E	พ.ค. 66E	มิ.ย. 66E	ก.ย. 66E	ธ.ค. 66E
PER 15.5	888	902	908	915	922	942	963
PER 16	917	931	938	945	952	973	994
PER 16.5	945	960	967	974	981	1,003	1,025
PER 17	974	989	996	1,004	1,011	1,033	1,056
PER 17.5	1,003	1,018	1,026	1,033	1,041	1,064	1,087
PER 18	1,031	1,047	1,055	1,063	1,071	1,094	1,118
PER 18.5	1,060	1,076	1,084	1,092	1,100	1,125	1,149
PER 19	1,088	1,105	1,113	1,122	1,130	1,155	1,180

ที่มา: สายงานวิจัย บล. เอเชีย พลัส



SINGLE STOCK FUTURES

Long CRCH23

คาดการณ์ในงวด 4Q65 น่าจะยังโตขึ้นได้ QoQ เพราะคาดว่าจะได้ผลบวกจากฤดูกาล เนื่องจากช่วงปลายปีมักจะมีการจับจ่ายสินค้าอุปโภคบริโภคสูงกว่าไตรมาสอื่นๆ บวกกับบริษัทมีแผนการขยายสาขาเพิ่มในช่วง 4Q65 ทั้งในไทยและเวียดนาม ราคาเป้าหมายปี 2566 ที่ 48.00 บาท (PER 35.7 เท่า อิง payout ratio 40% และ ROE ที่ 19.6%)

ราคาหุ้นอยู่ในแนวโน้มขาขึ้น แกว่งในกรอบ Uptrend Channel ล่าสุดทำฐานได้แกร่งเหนือเส้น EMA 75 วัน พร้อมสัญญาณ Reversal จากแท่งเทียน Bullish Breakout

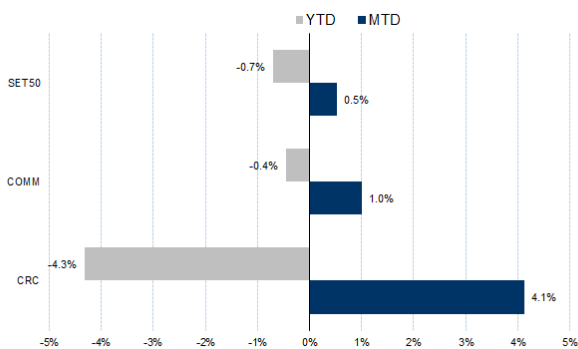
กลยุทธ์การลงทุน

เปิดสถานะ Long CRCH23 ได้ที่หุ้น 44.00 บาท เป้าทำกำไร 46.00 บาท และ Cut Loss 0.50 บาทจากหุ้น

Future							Underlying	
Future	Settle Price	Basis	Vol	OI	OI Change	Leverage	Upside	PER 66F
CRCH23	44.05	-0.20	302	2688	301	-	5.49%	33.74

ที่มา: สายงานวิจัย บล. เอเชีย พลัส

HISTORICAL PRICE

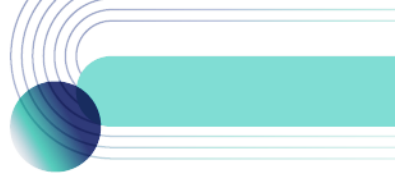


ที่มา: สายงานวิจัย บล. เอเชีย พลัส

TECHNICAL CHART



ที่มา: สายงานวิจัย บล. เอเชีย พลัส



Long BEMH23

ราคาหลักทรัพย์ 4Q65 อยู่ที่ 593 ล้านบาท (-31%QoQ,+50%YoY) สาเหตุหลักที่กำไรลดลง QoQ เนื่องจากไตรมาสนี้ไม่มีเงินปันผลรับจาก CKP และ TTW ขณะที่ ผลประกอบการอยู่ในช่วงฟื้นตัว ปริมาณผู้ใช้ทางด่วนเฉลี่ยน่าจะทรงตัวในระดับ 1.15 ล้านคัน /วัน ซึ่งใกล้เคียงกับช่วงก่อนเกิดโควิดที่ 1.2 ล้านคัน/วัน ผู้โดยสารรถไฟฟ้าจะมีโมเมนตัมต่อเนื่องตามการฟื้นตัวของเศรษฐกิจในประเทศ โดยประเมิน Fair Value ปี 66 เท่ากับ 12 บาท ราคาหุ้นอยู่ในแนวโน้มขาขึ้น แนวโน้มกรอบ Uptrend Channel ล่าสุดย่อตัวแต่เริ่มเห็นแรงซื้อกลับจากแท่งเทียนโดจิจาล่างยาว คาดเปิด Upside เป้าหมายที่ 9.90 บาท

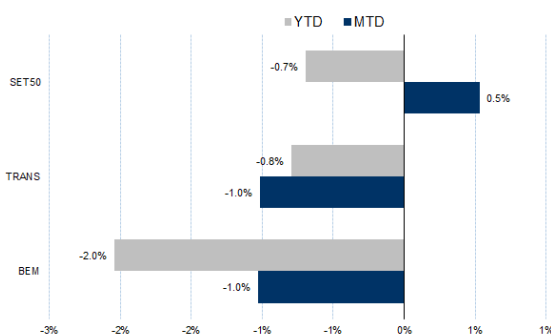
กลยุทธ์การลงทุน

เปิดสถานะ Long BEMH23 ได้ที่ทุน 9.63 บาท เป้าทำกำไร 9.90 บาท Cut Loss 0.10 บาทจากทุน

Future							Underlying	
Future	Settle Price	Basis	Vol	OI	OI Change	Leverage	Upside	PER 66F
BEMH23	9.60	0.00	2172	15899	80	13.30	25.00%	36.68

ที่มา: สายงานวิจัย บล. เอเชีย พลัส

HISTORICAL PRICE



ที่มา: สายงานวิจัย บล. เอเชีย พลัส

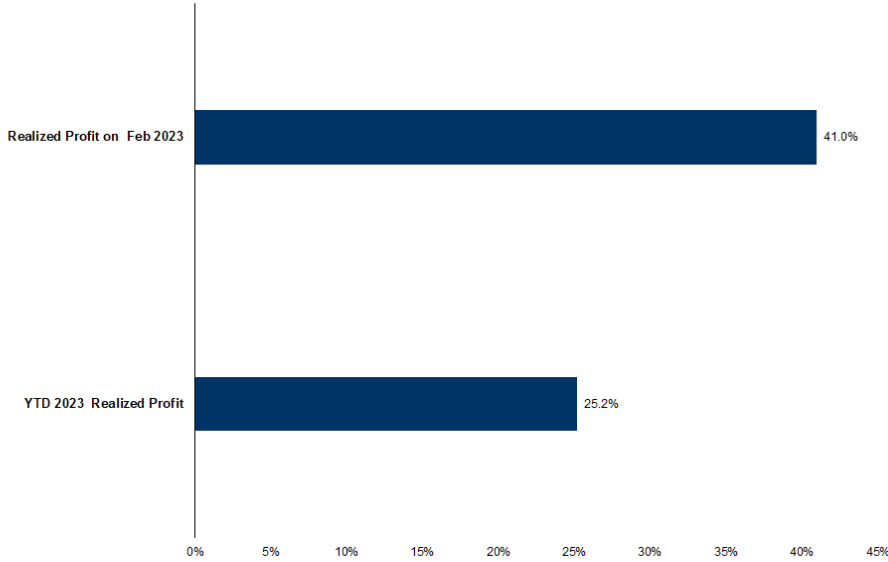
TECHNICAL CHART



ที่มา: สายงานวิจัย บล. เอเชีย พลัส



TRACKING PERFORMANCE



หมายเหตุ การคำนวณผลตอบแทนจะใช้ราคาเปิดในวันแนะนำเป็นต้นทุน เทียบกับราคาปิดล่าสุด เป็นผลตอบแทนสะสมจนกว่าจะถึงวันที่ฝ่ายวิจัยแนะนำให้ปิดสถานะทำกำไร/ตัดขาดทุน

ที่มา: สายงานวิจัย บล. เอเซีย พลัส

TOP 20 MOST ACTIVE VOLUME

Future	Settle Price	Basis	Vol	OI	OI Change	Leverage	Resistance	Support	
1 SIRIH23	1.88	1.92	70,214	119,271	-	4,868	15.44	1.91	1.83
2 BEAUTYH23	1.59	1.59	23,264	39,082	20,977	4.05	1.52	1.46	
3 AAVH23	3.09	3.08	4,223	52,805	-	1,126	8.48	3.14	2.59
4 VGIH23	4.91	4.98	3,640	14,014	2,513	3.30	5.04	4.89	
5 CHGH23	3.87	3.88	3,511	11,672	11	13.31	4.01	3.87	
6 ESSOH23	9.54	9.2	3,501	31,635	-	999	9.49	10.32	9.54
7 GUNKULH23	5.08	4.94	3,006	186,388	3,004	19.36	5.09	5.00	
8 EAH23	90.35	90.5	2,956	9,841	73	15.81	91.51	89.04	
9 BTSH23	8.29	8.25	2,524	26,696	504	7.88	8.37	8.36	
10 BEMH23	9.6	9.6	2,172	15,899	80	13.30	9.70	9.43	
11 STAH23	23.42	23.4	1,918	1,679	-	1,079	3.97	23.38	22.61
12 BAMH23	16.19	15.8	1,715	15,692	-	28	16.19	16.00	
13 STPIH23	5.1	5.1	1,515	32,567	-	498	6.44	5.35	4.73
14 PLANBH23	8.92	8.9	1,500	36,917	500	7.02	9.12	8.92	
15 JMTH23	52.91	53	1,431	5,082	215	54.09	47.82		
16 PTTEPH23	160.92	165	1,350	2,879	-	397	16.78	160.94	160.90
17 MTCH23	36.93	37	1,288	9,704	552	5.77	39.00	37.06	
18 BANPUH23	11.31	11.2	1,258	28,008	301	16.03	11.55	11.29	
19 STGTH23	11.4	11.4	1,132	8,299	-	227	11.36	11.13	
20 TTBH23	1.43	1.42	1,130	51,981	975	1.44	1.41		

ที่มา: สายงานวิจัย บล. เอเซีย พลัส



GOLD FUTURES

ราคาทองคำตลาดสหรัฐเมื่อคืน เพิ่มขึ้น 4 เหรียญฯ ปิดที่ 1,871 เหรียญฯ หลังถ้อยแถลงของประธานธนาคารกลางสหรัฐ (เฟด) ให้มุมมองถึงอัตราเงินเฟ้อสหรัฐเริ่มชะลอลง ซึ่งนักลงทุนมองว่าเป็นการส่งสัญญาณผ่อนผันแรงในการปรับขึ้นดอกเบี้ยภาพรวมทำให้ค่าเงินดอลลาร์อ่อนค่า และ Dollar Index ชัยบัลง 0.24% ปิดที่ 103.4 จุด นอกจากนี้ความขัดแย้งในเชิงภูมิรัฐศาสตร์ทั้งสหรัฐและรัสเซียกรณีสงครามยูเครน และความตึงเครียดจากเหตุการณ์ล่าสุดที่สหรัฐยิงบอลลู่นสอดแนมของจีน ถือเป็นอีกปัจจัยหนุนต่อราคาทองคำ โดยสัปดาห์นี้ ทางสหรัฐจะมีการรายงานจำนวนผู้ขอรับสวัสดิการว่างงานรายสัปดาห์ของสหรัฐ และดัชนีความเชื่อมั่นผู้บริโภค ฯลฯ

กลยุทธ์การลงทุน

ราคาทองคำ GF10G23 เมื่อคืน ลดลง 60 บาท (สวนทางตลาดโลกจากผลของค่าเงินบาทแข็งค่า) ปิดที่ 29,930 บาท (1,879 เหรียญฯ) สูงกว่าราคาทองคำตลาด spot ล่าสุดที่เคลื่อนไหวบริเวณ 1,875 เหรียญฯ คาดราคา GF10G23 วันนี้จะอยู่ในกรอบ 29,750-30,000 บาท จากความกังวลเรื่องปัจจัยภูมิรัฐศาสตร์ และการร่วงลงแรงของราคาทองคำช่วงปลายสัปดาห์ ทำให้คาดการณ์ Rebound ของราคาทองคำ ฝ่ายวิจัยจึงแนะนำรอเปิด Long GF10G23 บริเวณ 1,870 เหรียญฯ หรือ 29,780 บาท โดยมีเป้าทำกำไร 1,900 เหรียญฯ เทียบเท่า 30,260 บาท และกำหนดจุด Cut Loss 100 บาทจากทุน เพื่อป้องกันความเสี่ยง หากราคาทองคำเคลื่อนไหวผิดจากคาด

GOLD SPOT



ที่มา: สายงานวิจัย บล. เอเชีย พลัส

Gold Online Futures

	Last	Chg	%Chg	Vol	OI	OI Chg
GOM23	1,888	-3	-0.13	23,337	24,289	-333
GOM23	1,916	-3	-0.15	6,860	3,316	-201

Mini Gold Futures

	Last	Chg	%Chg	Vol	OI	OI Chg
GF10G23	29,930	-80	-0.27	3,590	8,318	67
GF10J23	30,000	-100	-0.33	842	3,344	28
GF10M23	30,050	-80	-0.27	656	1,521	-3

ที่มา: สายงานวิจัย บล.เอเชีย พลัส

หมายเหตุ : ราคาปิดของ Gold Futures (Night Session) Settle ณ เวลา 22.00 น. และปริมาณการซื้อขายเกิดขึ้นในช่วงเวลา 19.30-22.30 น.



GOLD ONLINE FUTURES (GOH23)

ทิศทางราคาทองคำ สัญญาณลบทางเทคนิค หลังจากที่เกิดแท่งเทียน Bearish Engulfing ปิดหลุดเส้น EMA 10 วัน สะท้อนแรงขายเข้ากดตัน พร้อมกับ MACD ตัด Signal Line ลง สะท้อนโมเมนตัมเชิงลบ คาดกรอบการเคลื่อนไหวในระยะนี้ที่ \$1885-\$1915

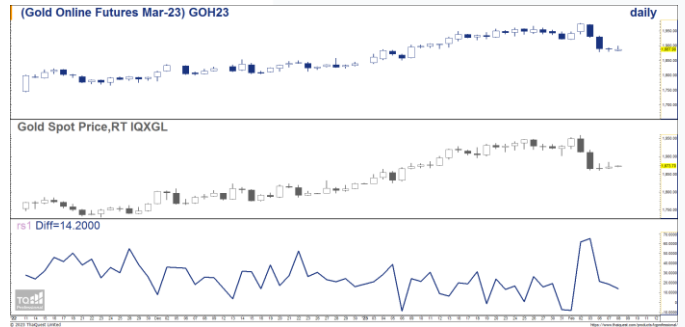
คำแนะนำ: แนะนำรอ Long GOH23 ที่ \$1885 เป้าทำกำไร \$1915 และ Cut Loss \$3

GOH23



ที่มา: สายงานวิจัย บล. เอเชีย พลัส

BASIS ระหว่าง GOH23-GOLD SPOT



ที่มา: สายงานวิจัย บล. เอเชีย พลัส

การแปลงราคาทองคำให้เป็นบาท

	FX (บาท/ USD)				
	33.00	33.25	33.50	33.75	34.00
1,750	27,450	27,658	27,866	28,074	28,282
1,780	27,921	28,132	28,344	28,555	28,767
1,810	28,391	28,606	28,822	29,037	29,252
1,840	28,862	29,081	29,299	29,518	29,737
1,870	29,333	29,555	29,777	29,999	30,221
1,900	29,803	30,029	30,255	30,480	30,706
1,930	30,274	30,503	30,732	30,962	31,191
1,960	30,744	30,977	31,210	31,443	31,676
1,990	31,215	31,451	31,688	31,924	32,161

ที่มา: สายงานวิจัย บล. เอเชีย พลัส

คำนวณกำไรขาดทุนของ MINI GOLD FUTURES

นิลทุนรายย่อย				
(ค่าธรรมเนียม 98.10 บาท/สัญญา/ข้าง)				
ราคาปิด	กำไร	ค่าธรรมเนียม+	กำไร	
future	เปลี่ยนแปลง	(ขาดทุน)	VAT (บาท)	(ขาดทุน)สุทธิ
30,250.00	250.0	2,500	(210)	2,290
30,200.00	200.0	2,000	(210)	1,790
30,150.00	150.0	1,500	(210)	1,290
30,100.00	100.0	1,000	(210)	790
30,050.00	50.0	500	(210)	290
30,000.00	0.0	-	(210)	(210)
29,950.00	-50.0	(500)	(210)	(710)
29,900.00	-100.0	(1,000)	(210)	(1,210)
29,850.00	-150.0	(1,500)	(210)	(1,710)
29,800.00	-200.0	(2,000)	(210)	(2,210)
29,750.00	-250.0	(2,500)	(210)	(2,710)

ที่มา: สายงานวิจัย บล. เอเชีย พลัส