

Canakas.Chirasevenupraphund Analyst Registration No. 17777
 Technical Investment Analyst / Fundamental Investment Analyst on Securities
 Canakas.Chirasevenupraphund@nomura.com 662-081-2785, 662-638-5785

Kamoldech.Chujit Analyst Registration No. 36718
Wanwisa.Hattakitumroen Assistant Analyst

Investment Research and Investor Services

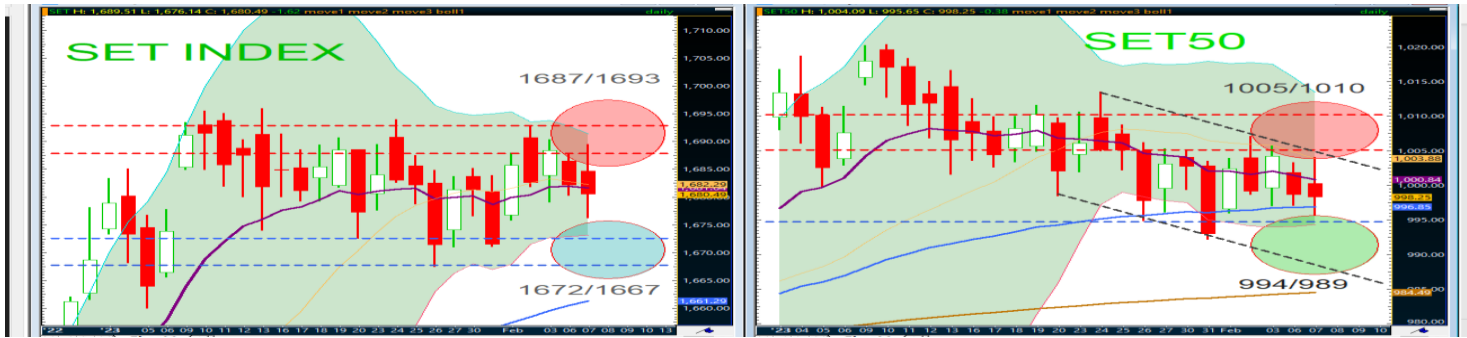
8 February 2023

SET = รางกรอบอ่อนตัวต่อรองระหว่าง 1672/1667 และแนวต้าน 1687/1693

หุ้นเด่น = ชื่อเก็งกำไร BJC เป้าระยะสั้น 39.50 / 40.75 บาท (cut<37.0 บาท)

Market Summary

SET INDEX	1,680.49
Change	-1.62
% Change	-0.10
Value (M.Baht)	61,463.79



แนวโน้ม SET INDEX วันที่: จากแท่งเทียนเป็น closing black line (price down with increasing volume) ปิดต่ำกว่า ema 10 วันเล็กน้อย ด้วยจำนวนหุ้นลดยังคงปกคลุม พร้อมสัญญาณระยะสั้นแกว่งตัวถึงอ่อนตัว ดึงขึ้นเลือกแกว่งตัวลงต่อโดยมีแรงกดดันทดสอบแนวรับถัดไป 1672 / 1667 ส่วนแนวต้านระหว่างวันขยับลงต่อที่ 1687/1693

Resistance	1687/1693
Support	1672-1667

Market sentiment เมื่อวานนี้ = เลือก “อ่อนตัวต่อรองระหว่างแนวรับ 1675/ 1667 และต้านขยับลง 1688/1695” (ปรากฏว่าดัชนีทำยอดต่ำ 1676 และยอดสูง 1689 ปิดแดนลบ 1680.49) ส่งผลให้แท่งเทียนเป็น closing black line (price down with increasing volume) ด้วยปริมาณ/มูลค่าซื้อขายเพิ่มขึ้น 4.7 หมื่นล้านบาท จาก SET ปิดแดนลบ ด้วยจำนวนหุ้นลดยังคงปกคลุม และปริมาณ/มูลค่าซื้อขายลดลง จึงเลือกแกว่งตัวลงตามแนวรับมากกว่าไ้ราคา = มีเหตุผล 4 ข้อดังนี้

- Trend and Price patterns** = จาก SET เมื่อวานนี้ปิดแดนลบและปิดต่ำกว่า ema 10 วันเล็กน้อย แต่ยืนเหนือ ema 50 / 200 วัน ด้วยแท่งเทียนเป็น closing black line (price up with increasing volume) ทั้งนี้อยู่ใน degree “อ่อนตัวปกติกมากกว่าเกิดการตื่นตระหนก panic ดังนั้นเน้นต่อรองมากกว่าไ้ราคา โดยวาง มีแนวรับและแนวต้านขยับลงเล็กน้อย” โดยมีเหตุผล 3 ข้อ คือ 1. ตำแหน่งแท่งเทียนยังอยู่ในกรอบ range bound / non trend เป็นแท่งที่ 22 โดย 4 แท่งล่าสุดได้สร้างรูปแบบคล้าย flag down ทำให้ความสำคัญของกรอบ trading จะอยู่ระหว่างแนวรับแรก 1672 และแนวต้านแรก 1687 จุด จากนั้นจึงเลือก break out ด้านใดด้านหนึ่ง อย่างไรก็ตามด้วยสัญญาณระยะสั้นส่วนใหญ่เปลี่ยนจากแกว่งตัวไม่สอดคล้องกันมาเป็นอ่อนตัว จึงเป็นที่มาของการพิจารณาแนวรับเป็นหลัก่อน และ 2. SET50 ทรงตัวเมื่อเทียบกับ SET INDEX ต่อไป ขณะที่บรรยากาศซื้อขายมีจำนวนหุ้นลดยังคงปกคลุมต่อเนื่อง ทางเทคนิคจึงแบ่งเป็น 2 กลุ่ม คือ หุ้นใหญ่ (จำนวนหนึ่ง) มีส่วนผลักดัน = **GULF, TCAP, BJC, EA, PTTGC** ส่วนหุ้นใหญ่ (จำนวนหนึ่ง) อยู่ด้านปรับฐาน = **BTS, TTB, COM7, MTC, BANPU**
- Big Trend** = **รายงานฉบับปี 2565** ให้น่าหนัก SET INDEX “อยู่ในทิศทางปรับขึ้นเข้าสู่การทำการ / distribution phase” โดยมีแนวต้าน bullish: weakly trending 1716/1753 (ปรากฏว่าดัชนีทำยอดสูงของปีที่ระดับ 1718 จุด) และวางช่วงปรับฐานรายปีมีแนวรับ 1563/1512 จุด (ปรากฏว่าดัชนีทำยอดต่ำของปีที่ 1517 จุด และปิดที่ 1668.66) สำหรับแนวโน้มปี 2566 เลือกแกว่งตัว / Range-bound ระหว่าง 1597-1718 จุด (โดยสัดส่วนการลงทุนในหุ้น 50%) จากนั้นเลือก range breakout ให้ความเป็นไปได้ 70% ทะลุ 1718 จะมีแนวต้านถัดไป 1756/1826 จุด ส่วนความเป็นไปได้ breakdown 1597 จุด (30%) วางช่วงอ่อนตัวรายปี 1553/1517 จุด
- Momentum Indicators** = เมื่อนำ SET INDEX เทียบกับเครื่องมือทางเทคนิค ปรากฏว่าสัญญาณระยะสั้นส่วนใหญ่ยังคงอยู่ในทิศทางแกว่งตัวถึงอ่อนตัวลง อาทิ 1. เครื่องมือบ่งชี้ถึงแนวโน้ม อาทิ MACD ยังเคลื่อนไหวต่ำกว่าเส้น signal line แต่ยังปิดเหนือแกน 0 2. เครื่องมือวัดการแกว่งตัว RSI ยังอยู่ด้านอ่อนตัวที่ระดับ 53 % ขณะที่ momentum อ่อนตัวและต่ำกว่าแกน 0 ส่วนเครื่องมือประเภท slow and modified stochastic มีทิศทางอ่อนตัว เช่นกัน
- Volume Indicators** = SET ปิดแดนลบ ด้วยปริมาณมูลค่าซื้อขายรวมกับเพิ่มขึ้น จึงเลือกทิศทางด้านอ่อนตัวเป็นหลักต่อไป เนื่องจากมีจำนวนหุ้นลดยังคงปกคลุม (+491/-1010) ส่วนเครื่องมือ Volume indicators ทั้ง obv / money flow index อ่อนตัว จึงเลือกทิศทางแกว่งตัวลงโดยมีกรอบรับ-ต้านขยับลงตามที่กำหนด

สรุปเครื่องมือ a-d “เลือกแกว่งตัวลงโดยมีแรงกดดันทดสอบแนวรับถัดไป 1672/1667 ส่วนแนวต้านรายวันขยับลงไม่ผ่าน 1687/1693” มีความเป็นไปได้ดังนี้

- เหตุผลที่เลือกทิศทางแกว่งตัวลง โดยวางกรอบ trading range เชิงต่อรองตามแนวรับ-แนวต้านขยับลง (ความเป็นไปได้ที่จะเกิด 55%) มีเหตุผลดังนี้
 - แนวรับรายวันคาดว่าอยู่ที่ระดับ 1672/1667 จุด = ไม่เปลี่ยนความเห็นจากฉบับเมื่อวานนี้มากนัก คือ SET INDEX / SET50 ปิดแดนลบ ด้วยแท่งเทียน closing black line แต่ (price down with increasing volume) อยู่ใน degree “อ่อนตัว” ทั้งนี้แท่งเทียน ณ ปัจจุบันยังอยู่ในกรอบสี่เหลี่ยมผืนผ้า range bound ตามที่กล่าวข้อ a. โดยดัชนีนี้เทียบกับสัญญาณทางเทคนิคระยะสั้นแสดงทิศทางแกว่งตัวถึงอ่อนตัว จึงเลือก conservative method ต่อไป โดยเฉพาะเปิดตลาด SET INDEX ยังต่ำกว่า ema 10 วัน จะมีช่วงลงถัดไป 1672/1667 จุด มีผลให้ SET 50 มีแนวรับเดิม 994/989 จุด เมื่อเริ่มนิ่งจึงพิจารณาหุ้นดีทางเทคนิค
 - บรรยากาศซื้อขายยังคงมีจำนวนหุ้นลดยังคงปกคลุม = แม้ SET INDEX / SET50 ปิดบวก ขณะที่ SET50 ยังคงอ่อนแรงกว่าเทียบกับ SET INDEX (ปิดห่างกันที่ 684 จาก 684 เมื่อวันก่อน) ขณะที่บรรยากาศซื้อขายยังคงมีจำนวนหุ้นลดยังคงปกคลุมต่อเนื่อง โดย (บาง) sectors มีส่วนผลักดัน = **TOURISAM, MAI, INSURE** และ (บาง) sectors ปรับฐาน = **ENERGY, FIN , MEDIA** จึงแบ่งออก 2 กลุ่ม 1. กลุ่มหุ้น (จำนวนหนึ่ง) Trading buy = **BJC, SPRC, AMA, ETC, CH, HUMAN, CKP, TTW** 2. ส่วนหุ้น (จำนวนหนึ่ง) ปรับฐานอิง SBL / sell into strength = **BYD, IRCP, STPI, MTC, TK, FSMART, DOHOME, TTB**
- แนวต้านรายวันวางส่วนต่างตาม step ขยับลงเล็กน้อย 1687/1693 จุด (ความเป็นไปได้ที่จะเกิด 45%) = ไม่เปลี่ยนความเห็นมากนัก คือ แม้ SET INDEX / SET50 จะติดตัวจากแนวรับตามข้อ 1.1 ก็ตาม แต่เหตุผลทางเทคนิคที่พิจารณา “วาง step ตามแนวต้านพร้อมมีธงขายกดดัน” เกิดจากดัชนีรวมติดตัวด้วยปริมาณและมูลค่าซื้อขายเท่ากับหรือต่ำกว่า 6 หมื่นล้านบาท และจำนวนหุ้นลดยังคงปกคลุม ส่งผลให้ช่วงติดตัวยังไม่แข็งแรงและผันผวนได้ง่าย โดยวาง SET INDEX มีแนวต้านขยับลง 1687/1693 จุด (resistance lin) มีผลให้ SET50 มีแนวต้านขยับลงเล็กน้อย 1005/1010 จุด เมื่อถึงใกล้เคียงจึงเป็นจังหวะทำการขายของผู้เล่นระยะสั้นปกติ
- Strategy and Action** = คำแนะนำ โดยแบ่งหนักเก็งกำไรออกเป็น 2 กลุ่ม

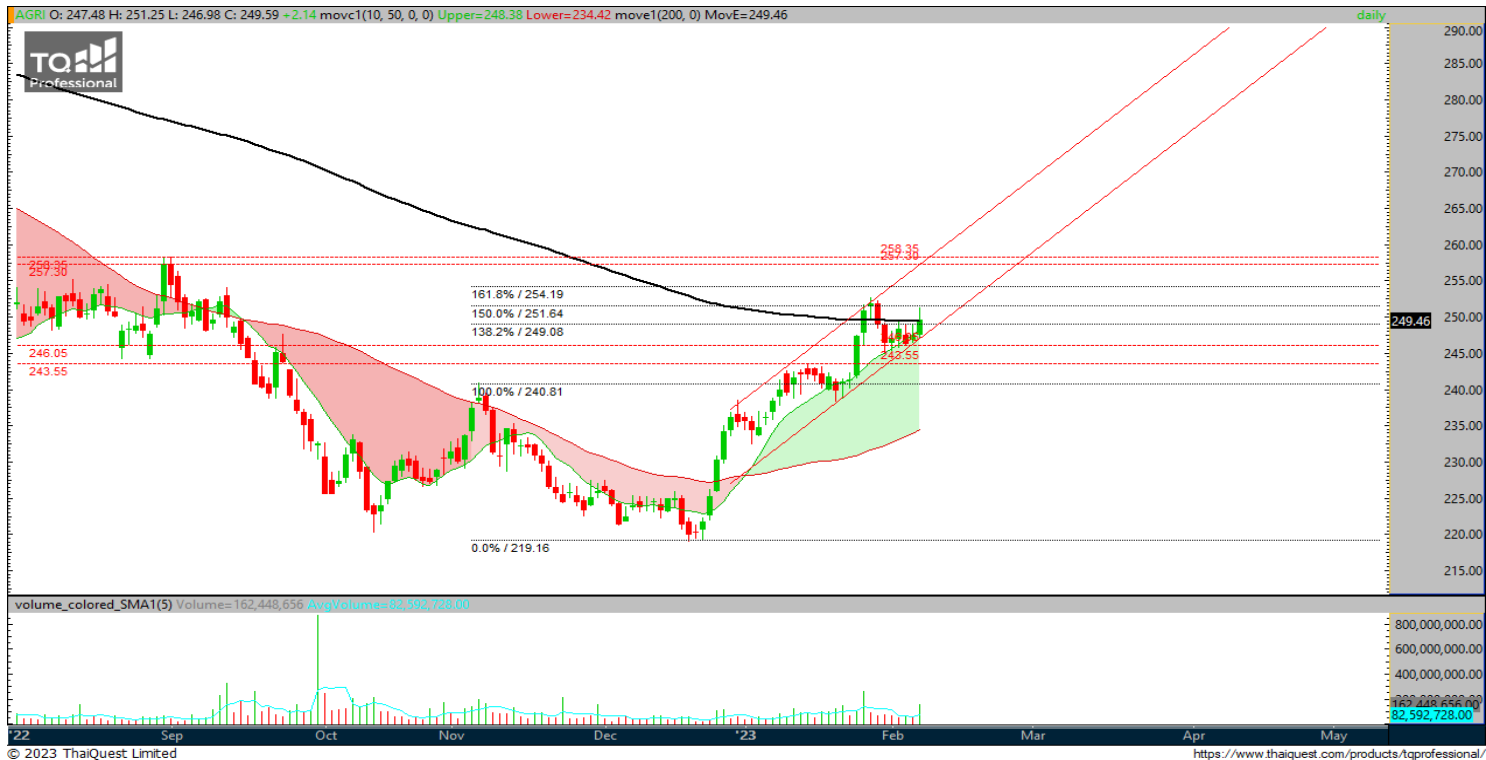
กลุ่มแรก = นักเก็งกำไรยอมรับความเสี่ยงน้อย = รอจังหวะปรับพอร์ตมีแนวต้านขยับลงไม่ผ่าน 1687/1693 จุด ส่วน stop loss เมื่อหลุดต่ำกว่า 1672/1667 จุด

กลุ่มที่สอง = นักเก็งกำไรที่ยอมรับความเสี่ยงผันผวน = แท่งเทียนเป็น closing black line (price down with increasing volume) ด้วยสัญญาณแกว่งตัวถึงอ่อนตัวลงตามข้อ c จึงแบ่ง 2 ข้อ 1. เลือกยืนเหนือหรือเท่ากับแนวรับ 1672/1667 จุด เมื่อเริ่มนิ่งจึงเลือกชื่อเก็งกำไรรายตัว 2. รอขายมีแนวต้านขยับลงเล็กน้อย 1687/1693 จุด
- Trading buy** = **TTW, SPRC, AMA, HUMAN, ETC, CH, CKP, BJC**

All Sector (Short-term trend)

Sector	Close	%	Value/Day	Short-term trend	S-T Indicators (Sto./Rsi)	Outperform Stock	Underperform Stock
AGRI	249.59	0.86	821,145,458	UP	POSITIVE	TEGH	VPO
AUTO	553.58	0.13	260,199,192	UP	NEGATIVE	INGRS	3K-BAT
BANK	387.19	-0.78	4,411,648,802	DOWN	NEGATIVE	BBL	KKP
COMM	38962.42	-0.10	4,948,316,145	DOWN	POSITIVE	BEAUTY	COL
CONMAT	9223.52	0.13	1,067,576,195	DOWN	NEGATIVE	CCP	UMI
CONS	72.94	-1.21	1,221,012,069	UP	NEGATIVE	PREB	UNIQ
ENERG	24268.01	0.18	11,797,573,051	DOWN	NEGATIVE	ETC	OR
ETRON	12088.54	1.92	6,410,247,973	UP	POSITIVE	DELTA	SVI
FASHION	721.46	-0.45	184,229,798	DOWN	NEGATIVE	PDJ	AFC
FIN	4613.71	-1.66	5,497,219,982	UP	NEGATIVE	CHAYO	ASK
FOOD	12767.48	-0.07	3,306,370,043	UP	POSITIVE	SAPPE	CPF
HEALTH	7345.01	-0.84	2,684,278,350	UP	NEGATIVE	WPH	VIH
HOME	26.41	-0.86	61,068,781	UP	POSITIVE	AJA	MODERN
ICT	167.89	-0.26	2,833,516,027	DOWN	NEGATIVE	SKY	JTS
IMM	37.52	-1.26	186,498,151	UP	NEGATIVE	HTECH	VARO
INSUR	12594.13	-0.52	664,504,647	UP	POSITIVE	THREL	BUI
MEDIA	49.87	-0.44	922,781,544	UP	POSITIVE	MONO	AS
PERSON	122.06	2.75	494,458,435	UP	POSITIVE	DDD	TOG
PETRO	1020.9	-0.22	964,313,927	DOWN	POSITIVE	TCCC	NFC
PFNREIT	161.33	-0.15	141,280,206	UP	NEGATIVE	AIMCG	SRIPANWA
PROF	352.49	-2.56	145,035,471	UP	NEGATIVE	BWG	SO
PROP	272.05	0.23	2,812,655,817	UP	NEGATIVE	SIRI	SA
STEEL	38.33	-0.26	34,833,236	UP	NEGATIVE	LHK	TWP
TOURISM	690.73	-0.04	302,770,670	UP	POSITIVE	BEYOND	LRH
TRANS	372.26	-0.40	3,395,647,413	DOWN	NEGATIVE	BA	KEX
MAI	611.5	-0.43	4,088,826,465	UP	NEGATIVE	DOD	ADD

AGRI



แนวโน้ม AGRI ระยะ 1-2 สัปดาห์ข้างหน้า = การเคลื่อนไหวของราคาดัชนีกลุ่ม AGRI ในกราฟ Daily Timeframe เริ่มมีภาพของการฟื้นตัวขึ้นอีกครั้งใน Short term uptrend channel สังเกตได้จากแท่งเทียนที่เริ่มกลับมาเงยตัวขึ้นเหนือเส้นค่าเฉลี่ย 10,50 วันต่อเนื่อง และมีโอกาสมากกว่า 70 % ในการ Breakout EMA 200 วัน เกิดเป็นโมเมนตัมเชิงบวก จึงให้น้ำหนักแก่วงตัวขึ้นต่อทดสอบแนวต้านบริเวณยอดสูงเดิมและกรอบแนวต้านของ Uptrend channel อีกครั้ง

กลยุทธ์สำหรับ AGRI รายสัปดาห์ = เมื่อพิจารณาจากภาพรวมจาก Daily Chart จึงเริ่มให้น้ำหนักกลุ่ม AGRI มีภาพของการกลับมาแก่วงตัวขึ้น กลยุทธ์จึงกลับมาอยู่ในด้านซื้อเก็งกำไร โดยวางโซนแนวต้านไว้ที่ระดับ 257 - 259 จุด ส่วนโซนแนวรับขยับขึ้นที่ระดับ 246 / 243 จุด

สรุปทางเทคนิครายสัปดาห์ คือ

1. ซื้อเก็งกำไรมีแนวรับยกสูงขึ้นที่ระดับ 246 / 243 จุด
2. หลังจากนั้นพิจารณาขายทำกำไรตามแนว 257 - 259 จุด
3. ให้น้ำหนักกลุ่ม AGRI มีภาพของการฟื้นตัว ดังนั้นคำแนะนำจึงอยู่ในด้านซื้อเก็งกำไรเป็นหลัก

หุ้น	ราคาปิด	แนวรับ	แนวต้าน
STA	23.4	22.6 / 21.8	24.9 / 25.25
NER	6.45	6.3 / 6.1	6.7 / 6.9

Trading Buy (Positive signal)

STOCK	ราคาปิด	เป้าหมายระยะสั้น	จุดตัดขาดทุน	เหตุผลทางเทคนิค
AMA	5.95	6.2 / 6.4	< 5.65	ราคาหุ้น AMA ในกราฟ Daily Timeframe แกว่งตัวขึ้นแต่ยังต่ำกว่าเส้นค่าเฉลี่ย 10,25 วัน ทั้งนี้มีเครื่องมือทางเทคนิคส่วนใหญ่ยกตัวขึ้นในเชิงบวก อาทิเช่น stochastic, RSI เป็นต้น ฉะนั้นให้นำหน้าราคาตัดตัวทางเทคนิคทดสอบแนวต้านระยะสั้นถัดไปที่กำหนด
TTW	9.70	9.95/10.20	< 9.45	ราคาหุ้น TTW ในกราฟ Daily Timeframe แกว่งตัวขึ้นเหนือเส้นค่าเฉลี่ย 10,25 วัน ผสานกับเครื่องมือทางเทคนิคหลายตัวแกว่งตัวขึ้น อาทิเช่น stochastic, rsi, mfi เป็นต้น ฉะนั้นให้นำหน้าราคาแกว่งตัวขึ้นทดสอบแนวต้านระยะสั้นถัดไปที่กำหนด
HUMAN	12.6	13 / 13.4	< 12.3	ราคาหุ้น HUMAN ในกราฟ Daily Timeframe แกว่งตัวขึ้นเหนือเส้นค่าเฉลี่ย 10,25 วัน ผสานกับเครื่องมือทางเทคนิคหลายตัวแกว่งตัวขึ้น อาทิเช่น stochastic, rsi, mfi เป็นต้น ฉะนั้นให้นำหน้าราคาแกว่งตัวขึ้นทดสอบแนวต้านระยะสั้นถัดไปที่กำหนด
SPRC	11.40	11.90 / 12.30	< 10.9	ราคาหุ้น SPRC ในกราฟ Daily Timeframe แกว่งตัวขึ้นแต่ยังต่ำกว่าเส้นค่าเฉลี่ย 10,25 วัน ทั้งนี้มีเครื่องมือทางเทคนิคส่วนใหญ่ยกตัวขึ้นในเชิงบวก อาทิเช่น stochastic, RSI เป็นต้น ฉะนั้นให้นำหน้าราคาตัดตัวทางเทคนิคทดสอบแนวต้านระยะสั้นถัดไปที่กำหนด

Negative warning signal

STOCK	ราคาปิด	สัญญาณทางเทคนิคเชิงลบ	Action
DITTO	51.25	ราคาหุ้นแกว่งตัวลงในแนวโน้มขาลงระยะสั้น หลังราคาวานนี้แกว่งตัวหลุดเส้นค่าเฉลี่ย 10,25 วันต่อเนื่อง ประกอบกับเครื่องมือทางด้านเทคนิคหลายตัวส่งสัญญาณเชิงลบต่อเนื่อง เช่น stochastic, rsi, mfi เป็นต้น จึงให้นำหน้าราคาอ่อนตัวทดสอบแนวรับถัดไปที่กำหนด	แนะนำขายลดความเสี่ยงหากราคาหลุดต่ำกว่า 51.25 บาท โดยที่มีโซนแนวรับสำคัญถัดไปอยู่ที่ 48.5 / 47.25 บาท
TCMC	1.83	ราคาหุ้นแกว่งตัวลงในแนวโน้มขาลงระยะสั้น หลังราคาวานนี้แกว่งตัวหลุดเส้นค่าเฉลี่ย 10,25 วันต่อเนื่อง ประกอบกับเครื่องมือทางด้านเทคนิคหลายตัวส่งสัญญาณเชิงลบต่อเนื่อง เช่น stochastic, rsi, mfi เป็นต้น จึงให้นำหน้าราคาอ่อนตัวทดสอบแนวรับถัดไปที่กำหนด	แนะนำขายลดความเสี่ยงหากราคาหลุดต่ำกว่า 1.83 บาท โดยที่มีโซนแนวรับสำคัญถัดไปอยู่ที่ 1.7 - 1.68 บาท
TEAMG	11.3	ราคาหุ้นแกว่งตัวลงในแนวโน้มขาลงระยะสั้น หลังราคาวานนี้แกว่งตัวหลุดเส้นค่าเฉลี่ย 10,25 วันต่อเนื่อง ประกอบกับเครื่องมือทางด้านเทคนิคหลายตัวส่งสัญญาณเชิงลบต่อเนื่อง เช่น stochastic, rsi, mfi เป็นต้น จึงให้นำหน้าราคาอ่อนตัวทดสอบแนวรับถัดไปที่กำหนด	แนะนำขายลดความเสี่ยงหากราคาหลุดต่ำกว่า 11.3 บาท โดยที่มีโซนแนวรับสำคัญถัดไปอยู่ที่ 10.3 / 10 บาท

**** Positive signal = ความหมายที่เกิดจากราคามีทิศทางการเปลี่ยนแปลงที่เกิดจากพิจารณา 4 องค์ประกอบ คือ

- การกลับตัวของแท่งเทียน Bar chart, Pivot point & Line chart
- เกิดจากการ Breakout เส้น Trendline, Resistance line, Chart pattern, Fibo line, Parallel line เป็นต้น
- เกิดจากการสนับสนุนเชิงบวกของสัญญาณทางเทคนิคประเภท Momentum indicators, Leading and Lagging Indicators เป็นต้น และ
- เกิดจากการสนับสนุนของเครื่องมือด้าน Volume Indicators เป็นต้น

**Negative Warning Signal = เป็นการเตือนถึงสัญญาณทางเทคนิคในเชิงลบระยะสั้น ซึ่งราคามีโอกาสเปลี่ยนแปลงในทิศทางที่อ่อนตัวช่วงระยะเวลาหนึ่ง ซึ่งเป็นจังหวะของการทำกำไร Profit Taking / Short against port / SBL เป็นต้น

Stock InTrend

BJC

ชื่อแก๊งกำไร

ราคาปิด

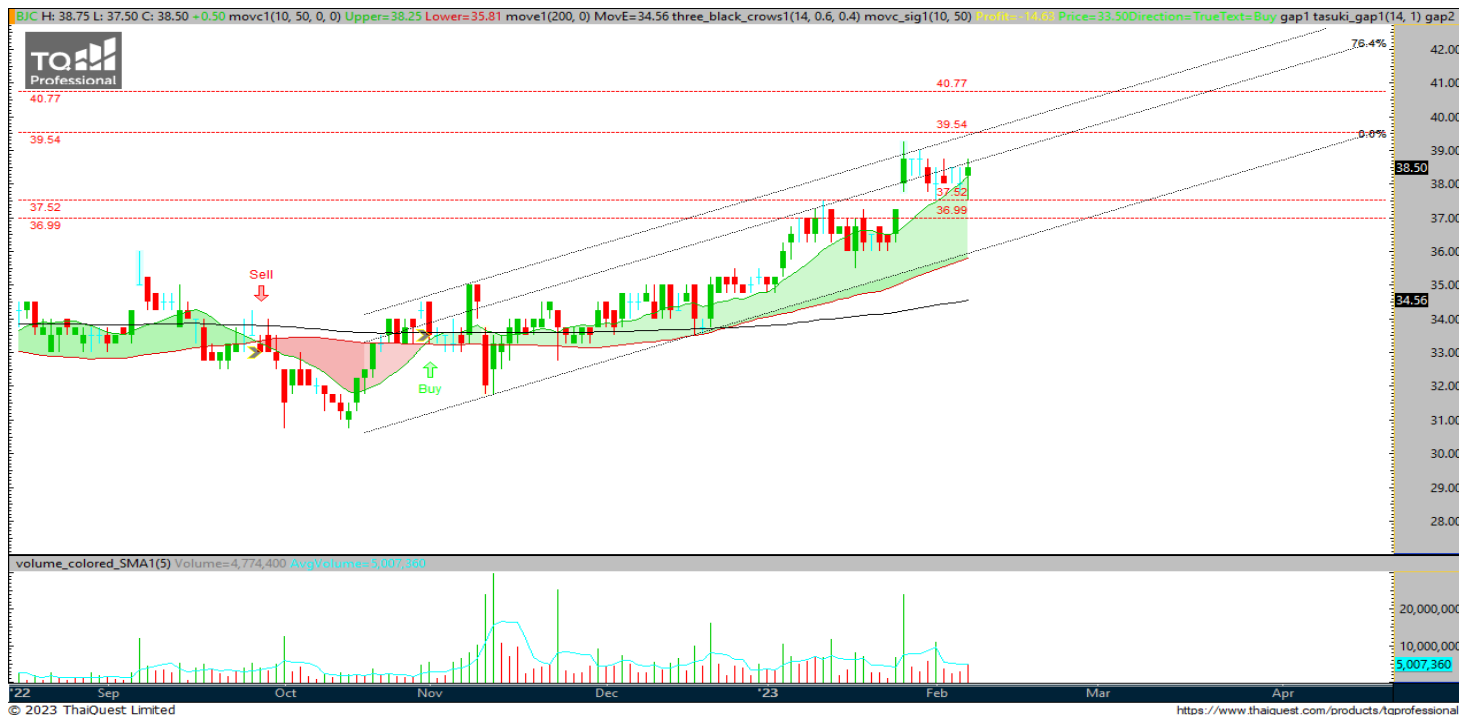
38.5

เป้าหมาย

39.5 / 40.75

แนวรับ

37.5 / 37



Reference Guide	
TREND	Sideway up
MOVING AVERAGES	Positive
PRICE PATTERN	Uptrend channel
MACD	Macd > 0 ต่อเนื่อง
Slow Stoch	แกว่งขึ้น
RSI	ขยับขึ้นเหนือแกน 50%
OBV	ขยับขึ้น
MONEY FLOW INDEX	ขยับขึ้น

สรุปความคิดเห็น

ราคาหุ้น BJC ในกราฟ Daily Timeframe เริ่มให้น้ำหนักแกว่งตัวขึ้นต่อในกรอบแนวโน้มขาขึ้น หลังวานนี้แท่งเทียนยังคงสามารถประคองตัวเหนือเส้นค่าเฉลี่ย 10,50 วัน ผสานสัญญาณบวกจากเครื่องมือทางด้านเทคนิคส่วนใหญ่ อาทิเช่น Slow stochastic แกว่งขึ้น, RSI ขยับขึ้นเหนือแกน 50% และ MACD > 0 ต่อเนื่อง สำหรับ Volume Indicator อาทิเช่น OBV, Money Flow Index ขยับขึ้นเช่นกัน ฉะนั้นให้น้ำหนักราคาแกว่งตัวขึ้นทดสอบโซนแนวต้านระยะสั้นถัดไปที่ 39.5 / 40.75 บาท

ความเสี่ยง

ระดับการตัดขาดทุนคือ 37 บาท

CKP

ชื่อแก๊งกำไร

ราคาปิด 4.68
เป้าหมาย 4.78 / 4.88
แนวรับ 4.6 / 4.54



Reference Guide	
TREND	Reversal
MOVING AVERAGES	Positive
PRICE PATTEN	Breakout falling wedge
MACD	เกิด Positive divergence
Slow Stoch	แกว่งขึ้น
RSI	ขยับขึ้นเหนือแกน 50%
OBV	ขยับขึ้น
MONEY FLOW INDEX	ขยับขึ้น

สรุปความคิดเห็น

ราคาหุ้น CKP ในกราฟ Daily Timeframe ให้น้ำหนักกลับตัวขึ้น หลังวานนี้ แท่งเทียนเริ่มพลิกกลับมาขึ้นเหนือเส้นค่าเฉลี่ย 10,50 วัน และทำสัญญาณบวกจากเครื่องมือทางด้านเทคนิคส่วนใหญ่ อาทิเช่น Slow stochastic กลับมามีสัญญาณซื้อ, RSI ขยับขึ้นมากกว่า 50% และ MACD เกิด Positive divergence บ่งบอกถึงความแข็งแกร่งของโมเมนตัมขาขึ้นในระยะสั้น สำหรับ Volume Indicator อาทิเช่น OBV, Money Flow Index ขยับขึ้นเช่นกัน ฉะนั้นให้น้ำหนักราคาแกว่งตัวขึ้นทดสอบโซนแนวต้านระยะสั้นถัดไปที่ 4.78 / 4.88 บาท

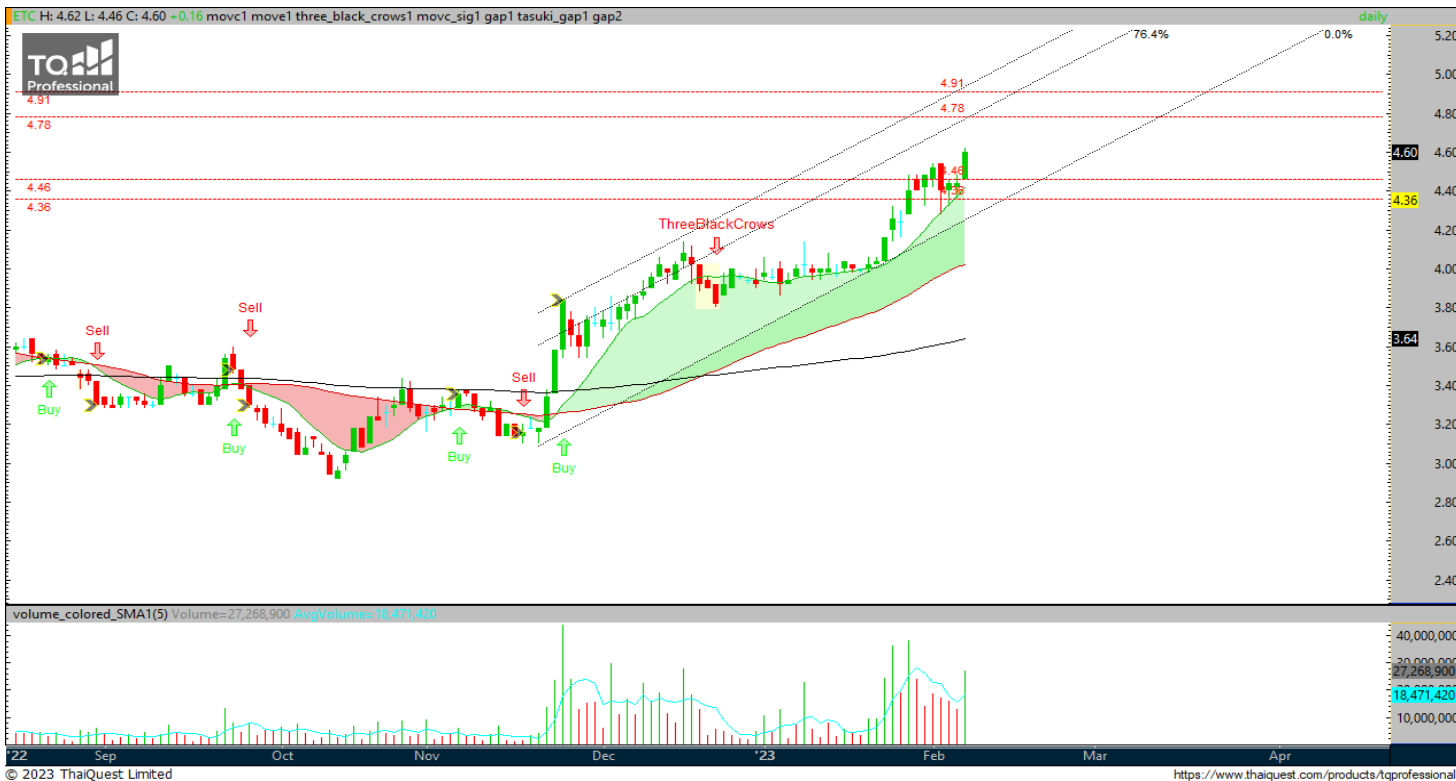
ความเสี่ยง

ระดับการตัดขาดทุนคือต่ำกว่า 4.54 บาท

ETC

ชื่อเก็งกำไร

ราคาปิด	4.6
เป้าหมาย	4.78 / 4.9
แนวรับ	4.46 / 4.36



© 2023 ThaiQuest Limited

<https://www.thaiquest.com/products/tqprofessional/>

Reference Guide

TREND	Up
MOVING AVERAGES	Positive
PRICE PATTERN	Uptrend channel
Momentum	Macd > 0 ต่อเนื่อง
Slow Stoch	ขยับขึ้น
RSI	แกว่งตัวขึ้น > 50%
OBV	ขยับขึ้น
MONEY FLOW INDEX	ขยับขึ้น

สรุปความคิดเห็น

ราคาหุ้น ETC ในกราฟ Daily Timeframe ให้น้ำหนักแกว่งตัวขึ้นต่อในกรอบแนวโน้มขาขึ้น หลังวานนี้แท่งเทียนสามารถผ่านทะลุเส้น resistance line ย่อย ขึ้นมาทำ New high พร้อมกับ Volume ที่กลับมาเร่งตัวขึ้น และเครื่องมือทางด้านเทคนิคระยะสั้นยังคงมีสัญญาณบวกต่อเนื่องเช่นกัน อาทิ เช่น Slow stochastic ทรงตัวบวก + RSI แกว่งขึ้น > 50% และ MACD > 0 ต่อเนื่อง บ่งบอกถึงความแข็งแกร่งของโมเมนตัมขาขึ้นในระยะสั้น ในขณะที่ Volume Indicator อาทิเช่น OBV และ Money Flow Index ขยับขึ้นเช่นกัน ฉะนั้นให้น้ำหนักราคามีช่วงขึ้นทดสอบแนวต้านระยะสั้นถัดไปที่กำหนด 4.78 / 4.9 บาท

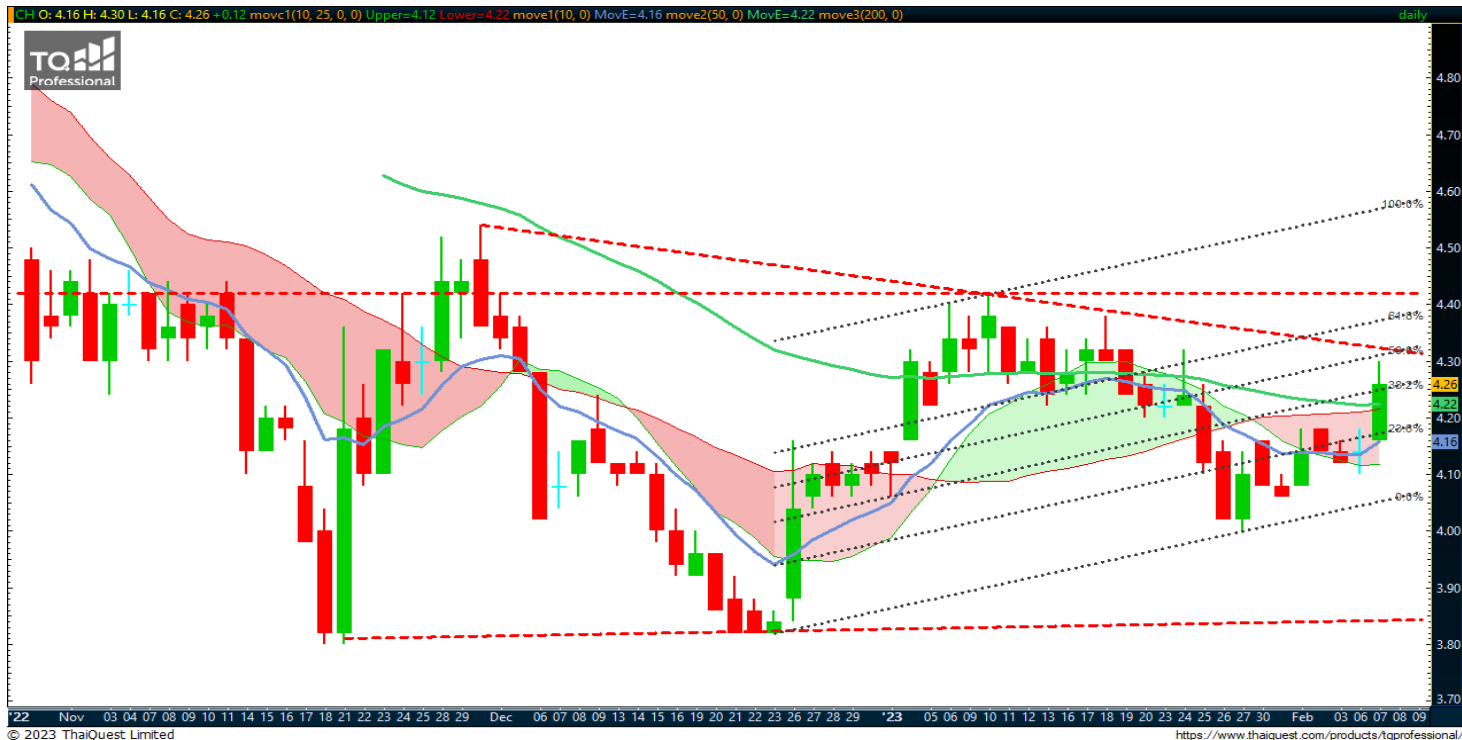
ความเสี่ยง

ระดับการตัดขาดทุนคือต่ำกว่า 4.36 บาท

CH

ชื่อแก๊งกำไร

ราคาปิด 4.26
 เป้าหมาย 4.38 - 4.42
 แนวรับ 4.18 - 4.14



© 2023 ThaiQuest Limited

<https://www.thaiquest.com/products/tqprofessional/>

Reference Guide

TREND	Technical rebound
MOVING AVERAGES	Positive
PRICE PATTERN	Descending triangle
MACD	Macd ทயอยเข้าหาแกน 0
Slow Stoch	แกว่งขึ้น
RSI	ขยับขึ้นยืนเหนือแนว 50%
OBV	ทรงตัวบวก
MONEY FLOW INDEX	ขยับขึ้น

สรุปความคิดเห็น

ราคาหุ้น CH ในกราฟ Daily Timeframe ให้น้ำหนักกลับตัวขึ้นในกรอบสามเหลี่ยม Descending triangle หลังวานนี้แก๊งเทียนเริ่มเงยตัวขึ้นเหนือเส้นค่าเฉลี่ย 10/ 50 วันอีกครั้ง ผสานสัญญาณบวกจากเครื่องมือทางด้านเทคนิค อาทิเช่น Slow stochastic แกว่งขึ้น + RSI ขยับขึ้นใกล้แนว 50% และ Macd ที่ตัด signal line ขึ้น บ่งบอกถึงความแข็งแกร่งของโมเมนตัมขาขึ้นในระยะสั้น ในขณะที่ Volume Indicator อาทิเช่น OBV และ Money Flow Index ขยับขึ้นเช่นกัน ฉะนั้นให้น้ำหนักราคาแกว่งตัวขึ้นทดสอบแนวต้านระยะสั้นถัดไปที่กำหนด 4.38-4.42 บาท

ความเสี่ยง

ระดับการตัดขาดทุนคือต่ำกว่า 4.14 บาท

Stock (Update)

INSET

ซื้อแก๊งกำไร

ราคาปิด 3.78 บาท



ความคิดเห็น ซื้อแก๊งกำไร : ไม่เปลี่ยนแปลงความคิดเห็น เมื่อวานปิดติดตัวในแดนบวก ราคาหุ้น INSET ในกราฟ Daily Timeframe ให้นำนักกลับตัวขึ้นในกรอบแนวโน้มขาขึ้น หลังวานนี้แท่งเทียนเริ่มเงยตัวขึ้นเหนือเส้นค่าเฉลี่ย 10,50 วันในลักษณะของ White marubozu ผลงาน Volume ที่เร่งตัวขึ้น และสัญญาณบวกจากเครื่องมือทางด้านเทคนิค อาทิเช่น Slow stochastic แกว่งขึ้น + RSI แกว่งขึ้นเหนือแกน 50% และ Macd ที่ตัดแกน 0 ขึ้น บ่งบอกถึงความแข็งแกร่งของโมเมนตัมขาขึ้นในระยะสั้น ในขณะที่ Volume Indicator อาทิเช่น OBV และ Money Flow Index ขยับขึ้นเช่นกัน ราคาติดตัวเข้าหาทั้งสองเป้าหมายได้ที่ 3.76 / 3.84 บาท ฉะนั้นให้นำนักราคาแกว่งตัวขึ้นทดสอบแนวต้านระยะสั้นถัดไปที่ 3.84/3.96 บาท (แนวรับไม่ควรย้อนกลับไปหลุดต่ำกว่า 3.5 บาท)

Warrant Update

Most 14 Active Warrants

Symbol	close	Black-Scholes	% All-in Premium	แหวรับ	แหวด้าน
UREKA-W2	0.35	N/A	N/A	0.28	0.44
OTO-W1	5.85	11.23	-52.28%	5.60	6.05
SABUY-W2	7.75	6.46	-3.10%	7.60	8.00
INSET-W1	1.43	1.13	-7.02%	1.39	1.55
BANPU-W5	3.24	3.27	-6.43%	3.18	3.32
IP-W1	1.69	0.11	73.99%	1.64	1.78
KWM-W1	1.01	0.87	-3.60%	0.96	1.08
NEWS-W7	0.01	0.03	20.00%	0.01	0.02
NEX-W2	22.40	22.35	93.86%	22.00	22.90
ITEL-W3	0.63	0.51	-1.33%	0.59	0.67
TNDT-W1	0.30	N/A	N/A	0.27	0.34
EE-W1	0.16	0.07	101.26%	0.14	0.18
PLANB-W1	2.00	2.34	11.06%	1.93	2.10
NCAP-W1	0.86	0.47	66.74%	0.82	0.91

**ใช้ราคาปิดของวันที่ 7/02/2023 ในการคำนวณ

% All-in Premium

Symbol	close	Black-Scholes	% All-in Premium	แหวรับ	แหวด้าน
OTO-W1	5.85	11.23	-52.28%	5.60	6.05
SABUY-W2	7.75	6.46	-3.10%	7.60	8.00
INSET-W1	1.43	1.13	-7.02%	1.39	1.55
BANPU-W5	3.24	3.27	-6.43%	3.18	3.32
KWM-W1	1.01	0.87	-3.60%	0.96	1.08
ITEL-W3	0.63	0.51	-1.33%	0.59	0.67

**ใช้ราคาปิดของวันที่ 7/02/2023 ในการคำนวณ

คำแนะนำการลงทุน และความหมายของคำแนะนำการลงทุน

Stock Rating หมายถึง การให้คำแนะนำการลงทุนของบริษัท แบ่งเป็น 4 ระดับ

Buy หมายถึง ราคาพื้นฐานสูงกว่าราคาตลาด 15%

Trading Buy หมายถึง ราคาพื้นฐานสูงกว่า ราคาตลาดระหว่าง 5% - 15%

Neutral หมายถึง ราคาพื้นฐานสูงกว่าราคาตลาดไม่เกิน 5% หรือต่ำกว่าราคาตลาดไม่เกิน 5%

Reduce หมายถึง ราคาพื้นฐานต่ำกว่าราคาตลาด 5%

คำจำกัดความ

Sector หมายถึง กลุ่มอุตสาหกรรมที่บริษัทจัดอยู่

Sector Rating หมายถึง การให้คำแนะนำการลงทุนของกลุ่มอุตสาหกรรม แบ่งเป็น 3 ระดับ

Bullish หมายถึง หุ้นส่วนใหญ่ในกลุ่มอุตสาหกรรมได้รับคำแนะนำ “Buy” หรือคำแนะนำเฉลี่ยถ่วงน้ำหนักของกลุ่มอุตสาหกรรมคือ “Buy” และ “Trading Buy”

Neutral หมายถึง หุ้นส่วนใหญ่ในกลุ่มอุตสาหกรรมได้รับคำแนะนำ “Neutral” หรือคำแนะนำเฉลี่ยถ่วงน้ำหนักของกลุ่มอุตสาหกรรมคือ “Neutral”

Bearish หมายถึง หุ้นส่วนใหญ่ในกลุ่มอุตสาหกรรมได้รับคำแนะนำ “Reduce” หรือ “Sell” หรือคำแนะนำเฉลี่ยถ่วงน้ำหนักของกลุ่มอุตสาหกรรมคือ “Reduce” หรือ “Sell”

Current หมายถึง การให้คำแนะนำการลงทุนของบริษัท ณ ปัจจุบัน

Previous หมายถึง การให้คำแนะนำการลงทุนของบริษัท ก่อนหน้านั้น

Market Prices หมายถึง ราคาหุ้น ณ ปัจจุบัน

Fair Price หมายถึง ราคาที่เหมาะสมตามปัจจัยพื้นฐาน

Net Profit หมายถึง กำไรสุทธิ (ล้านบาท)

EPS หมายถึง กำไรสุทธิต่อหุ้น (บาท)

EPS Growth หมายถึง อัตราการขยายตัวของกำไรต่อหุ้น (%)

PER หมายถึง ราคาหุ้นปัจจุบัน / กำไรสุทธิต่อหุ้น (เท่า)

P/BV หมายถึง ราคาหุ้นปัจจุบัน / มูลค่าทางบัญชีต่อหุ้น (เท่า)

EBITDA หมายถึง กำไรก่อนหักดอกเบี้ย ภาษี ค่าเสื่อมราคา และ ค่าตัดจำหน่าย (บาท)

EBITDA Growth หมายถึง อัตราการขยายตัวของ กำไรก่อนหักดอกเบี้ย ภาษี ค่าเสื่อมราคา และ ค่าตัดจำหน่าย (%)

EV / EBITDA หมายถึง มูลค่ากิจการ / กำไรก่อนหักดอกเบี้ย ภาษี ค่าเสื่อมราคา และ ค่าตัดจำหน่าย (เท่า)

DPS หมายถึง เงินปันผลต่อหุ้น (บาท)

Dividend Yield หมายถึง อัตราผลตอบแทนของเงินปันผล (%)

เอกสารฉบับนี้จัดทำขึ้นโดยบริษัทหลักทรัพย์ โนมูระ พัฒนสิน จำกัด (มหาชน) (“บริษัท”) ข้อมูลที่ปรากฏในเอกสารฉบับนี้จัดทำโดยอาศัยข้อมูลที่จัดทำมาจากแหล่งที่เชื่อถือหรือควรเชื่อว่ามีความน่าเชื่อถือ และ/หรือถูกต้อง อย่างไรก็ตาม บริษัทไม่ยืนยัน และไม่รับรองถึงความครบถ้วนสมบูรณ์หรือถูกต้องของข้อมูลดังกล่าว และไม่รับประกันราคาหรือผลตอบแทนของหลักทรัพย์ที่ปรากฏข้างต้น แม้ว่าข้อมูลดังกล่าวจะปรากฏข้อความที่อาจเป็นหรืออาจตีความว่าเป็นเช่นนั้นได้ บริษัท จึงไม่รับผิดชอบต่อการนำเอาข้อมูลข้อความ ความเห็น และหรือบทสรุปที่ปรากฏในเอกสารฉบับนี้ไปใช้ไม่ว่ากรณีใดๆ บริษัท รวมทั้งบริษัทที่เกี่ยวข้อง ลูกค้า ผู้บริหารและพนักงานของบริษัทต่างๆ อาจจะมีการลงทุนใน หรือซื้อ หรือขายหลักทรัพย์ที่ปรากฏในเอกสารฉบับนี้ได้ตลอดเวลา ข้อมูลและความเห็นที่ปรากฏอยู่ในเอกสารฉบับนี้ มิได้ประสงค์จะชี้ชวน เสนอแนะ หรือจูงใจให้ลงทุนในการลงทุนในหรือซื้อหรือขายหลักทรัพย์ บริษัทสงวนลิขสิทธิ์ในข้อมูลที่ปรากฏในเอกสารนี้ ห้ามมิให้ผู้ใดใช้ประโยชน์ ทำซ้ำ ดัดแปลง นำออกแสดง ทำให้ปรากฏ หรือเผยแพร่ต่อสาธารณชน ไม่ว่าด้วยประการใด ๆ ซึ่งข้อมูลในเอกสารนี้ ไม่ว่าทั้งหมดหรือบางส่วน เว้นแต่ได้รับอนุญาตเป็นหนังสือจากบริษัทเป็นการล่วงหน้า การกล่าว คัด หรืออ้างอิงข้อมูลบางส่วนตามสมควรในเอกสารนี้ ไม่ว่าในบทความ บทวิเคราะห์ บทวิจัย หรือในเอกสาร หรือการสื่อสารอื่นใดจะต้องกระทำโดยถูกต้อง และไม่เป็นการก่อให้เกิดการเข้าใจผิดหรือความเสียหายแก่บริษัท ต้องรับรู้ถึงความเป็นเจ้าของลิขสิทธิ์ในข้อมูลของบริษัท และต้องอ้างอิงถึงฉบับที่และวันที่ในเอกสารฉบับนี้ของบริษัทโดยชัดแจ้ง การลงทุนในหรือซื้อหรือขายหลักทรัพย์ย่อมมีความเสี่ยง ท่านควรทำความเข้าใจอย่างถ่องแท้ต่อลักษณะของหลักทรัพย์แต่ละประเภท และควรศึกษาข้อมูลของบริษัทที่ออกหลักทรัพย์และข้อมูลอื่นใดที่เกี่ยวข้องก่อนการตัดสินใจลงทุนในหรือซื้อหรือขายหลักทรัพย์

CORPORATE GOVERNANCE REPORT OF THAI LISTED COMPANIES 2022 (as 05 February 2023)

AAV	AMARIN	ADVANC	AMATA	AF	AMATAV	AH	ANAN	AIRA	AJ	AKP	AKR	ALLA	ALT	AMA
AWC	AYUD	AMATA	AMATA	AMATAV	AMATAV	ANAN	ANAN	AOT	AP	APURE	ARIP	ASP	ASW	AUCT
BEM	BEYOND	BAFS	BAM	BANPU	BAM	BANPU	BANPU	BAY	BAY	BBIK	BBL	BCP	BCPG	BDMS
BWG	CENDEL	BGC	BGRIM	BIZ	BKG	BKG	BKG	BKI	BOL	BOL	BPP	BRR	BTS	BTW
COLOR	COM7	CFRESH	CGH	CHEWA	CGH	CHEWA	CHEWA	CHO	COMB	CK	CKP	CM	CM	CNT
DELTA	COMAN	COMAN	COTTO	CPALL	CPALL	CPALL	CPALL	CPF	CPI	CPN	CR	CR	CSS	DDD
EGCO	DOHOME	DOHOME	DRT	DTAC	DTAC	DTAC	DTAC	DUSIT	EA	EASTW	ECF	ECF	ECL	EE
GEL	ETC	ETC	ETE	FN	FN	FN	FN	FNS	FPI	FPT	FSMART	FVC	FVC	GC
HARN	GGC	GGC	GLAND	GLOBAL	GLOBAL	GLOBAL	GLOBAL	GPI	GPSC	GRAMMY	GULF	GUNKUL	HANA	HANA
IRC	HMPRO	HMPRO	ICC	ICH	ICH	ICH	ICH	III	ILINK	IND	IND	INTUCH	IP	IP
KKP	IRPC	IRPC	IVL	JTS	JTS	JTS	JTS	JWD	K	KBANK	KCE	KEX	KGI	KGI
LST	KSL	KSL	KTC	LALIN	LALIN	LALIN	LALIN	LANNA	LHFG	LIT	LOXLEY	LPN	LRH	LRH
MONO	MACO	MAJOR	MAKRO	MALEE	MALEE	MALEE	MALEE	MBK	MC	MCOT	METCO	MFEC	MINT	MINT
NSI	MOONG	MSC	MST	MTC	MTC	MTC	MTC	MVP	NCL	NEP	NER	NKI	NOBLE	NOBLE
PDJ	NVD	NYT	OISHI	OR	OR	OR	OR	ORI	OSP	OTO	PAP	PCSGH	PDG	PDG
PRM	PG	PHOL	PLANB	PLANET	PLANET	PLANET	PLANET	PLAT	PORT	PPS	PR9	PREB	PRG	PRG
RATCH	PSH	PSL	PTG	PTT	PTT	PTT	PTT	PTTEP	PTTGC	PYLON	Q-CON	QH	QTC	QTC
SCB	RBF	RS	S	S&J	S&J	S&J	S&J	SAAM	SABINA	SAMART	SAMTEL	SAT	SC	SC
SELIC	SCC	SCCC	SCG	SCGP	SCGP	SCGP	SCGP	SCM	SCN	SDC	SEAFCO	SEAOIL	SE-ED	SE-ED
SONIC	SENA	SENAJ	SGF	SHR	SHR	SHR	SHR	SICT	SIRI	SIS	SITHAI	SMPC	SNC	SNC
STGT	SORKON	SOPALI	SPI	SPRC	SPRC	SPRC	SPRC	SPVI	SSC	SSSC	SST	STA	STEC	STEC
TEAMG	STI	SUN	SUSCO	SUTHA	SUTHA	SUTHA	SUTHA	SVI	SYMC	SYNTEC	TACC	TASCO*	TCAP	TCAP
TK	TFMAMA	THANA	THANI	THCOM	THCOM	THCOM	THCOM	THG*	THIP	THRE	THREL	TIPCO	TISCO	TISCO
TQM	TKN	TKS	TKMILL	TMT	TMT	TMT	TMT	TNDT	TNDT	TNITY	TOA	TOP	TPBI	TPBI
TU	TRC	TRUE*	TSC	TSR	TSR	TSR	TSR	TSTH	TSTH	TTA	TTB	TTCL	TTW	TTW
VGI	TVDH	TVO	TWPC	U	U	U	U	UAC	UAC	UBIS	UPOIC	UV	VCOM	VCOM
	VIH	WACOAL	WAVE	WHA	WHAUP	WHAUP	WHAUP	WICE	WINNER	XPG	ZEN	ZEN		

ช่วงคะแนน	สัญลักษณ์	ความหมาย
90 - 100		ดีเลิศ
80 - 89		ดีมาก
70 - 79		ดี
60 - 69		ดีพอใช้
50 - 59		ผ่าน
ต่ำกว่า 50	No logo given	N/A

การเปิดเผยผลการสำรวจของสมาคมส่งเสริมสถาบันกรรมการบริษัทไทย (IOD) ในเรื่องการกำกับดูแลกิจการ (Corporate Governance) นี้ เป็นการดำเนินการตามนโยบายของสำนักงานคณะกรรมการกำกับหลักทรัพย์และตลาดหลักทรัพย์ โดยการสำรวจของ IOD เป็นการสำรวจและประเมินจากข้อมูลของบริษัทจดทะเบียนในตลาดหลักทรัพย์แห่งประเทศไทย และตลาดหลักทรัพย์ เอ็มเอไอ (MAI) ที่มีการเปิดเผยต่อสาธารณะ และเป็นข้อมูลให้ผู้ลงทุนทั่วไปสามารถเข้าถึงได้ ดังนั้น ผลการสำรวจดังกล่าวจึงเป็นการนำเสนอในมุมมองของบุคคลภายนอก โดยไม่ได้เป็นการประเมินการปฏิบัติ และมีได้มีการใช้ข้อมูลภายในเพื่อการประเมิน ผลการสำรวจดังกล่าวเป็นผลการสำรวจ ณ วันที่ปรากฏในรายงานการกำกับดูแลกิจการของบริษัทจดทะเบียนไทยเท่านั้น ดังนั้น ผลการสำรวจจึงอาจเปลี่ยนแปลงได้ภายหลังจากวันที่ดังกล่าว ทั้งนี้ บริษัทหลักทรัพย์ โนมูระ พัฒนสิน จำกัด (มหาชน) มิได้ยืนยันหรือรับรองถึงความถูกต้องของผลการสำรวจดังกล่าวแต่อย่างใด

* บริษัทหรือกรรมการหรือผู้บริหารของบริษัทที่มีข่าวด้านการกำกับดูแลกิจการ เช่น การกระทำผิดเกี่ยวกับหลักทรัพย์ การทุจริต คอร์รัปชัน เป็นต้น ซึ่งการใช้ข้อมูลCGR ควรตระหนักถึงข่าวดังกล่าวประกอบด้วย อ่านรายละเอียดเพิ่มเติมได้ที่ <http://www.thai-iod.com/en/projects-2.asp>

ANTI-CORRUPTION PROGRESS INDICATOR ข้อมูล ณ วันที่ 7 กรกฎาคม 2565 (ปรับปรุงล่าสุด 05 กุมภาพันธ์ 2566)

ได้รับการรับรอง

2S	7UP	ADVANC	AF	AI	AIE	AIRA	AJ	AKP	AMA	AMANAH	AMATA	AMATAV
AP	APCS	AS	ASIAN	ASK	ASP	AWC	AYUD	B	BAFS	BAM	BANPU	BAY
BBL	BCH	BCP	BCPG	BE8	BEC	BEYOND	BGC	BGRIM	BKI	BLA	BPP	BROOK
BRR	BIBM	BTS	BWG	CEN	CENTEL	CFRESH	CGH	CHEWA	CHOTI	CHOW	CIG	CIMBT
CM	CMC	COM7	COTTO	CPALL	CPF	CPI	CPL	CPN	CRC	CSC	DCC	DELTA
DEMCO	DIMET	DRT	DTAC	DUSIT	EA	EASTW	EGCO	EP	EPG	ERW	ESTAR	ETE
FE	FNS	FPI	FPT	FSMART	FSS	FTE	GBX	GC	GCAP	GEL	GFPT	GGC
GJS	GPI	GPSC	GSTEEL	GULF	GUNKUL	HANA	HARN	HEMP	HENG	HMPRO	HTC	ICC
ICHI	IFS	III	ILINK	INET	INSURE	INTUCH	IRC	IRPC	ITEL	IVL	JKN	JR
K	KASET	KBANK	KBS	KCAR	KCE	KGEN	KGI	KKP	KSL	KTB	KTC	KWI
L&E	LANNA	LH	LHFG	LHK	LPN	LRH	M	MAJOR	MAKRO	MALEE	MATCH	MBAX
MBK	MC	MCOT	META	MFC	MFEC	MILL	MINT	MONO	MOONG	MSC	MST	MTC
MTI	NEP	NINE	NKI	NOBLE	NOK	NSI	NWR	OCC	OGC	ORI	PAP	PATO
PB	PCSGH	PDG	PDJ	PG	PHOL	PK	PL	PLANB	PLANET	PLAT	PM	PPP
PPPM	PPS	PR9	PREB	PRG	PRINC	PRM	PROS	PSH	PSL	PSTC	PT	PTG
PTT	PTTEP	PTTGC	PYLON	Q-CON	QH	QLT	QTC	RABBIT	RATCH	RML	RWI	S&J
SAAM	SABINA	SAPPE	SAT	SC	SCB	SCC	SCCC	SCG	SCGP	SCM	SCN	SEAOIL
SE-ED	SELIC	SENA	SGP	SINGER	SIRI	SITHAI	SKR	SMIT	SMK	SMPC	SNC	SNP
SORKON	SPACK	SPALI	SPC	SPI	SPRC	SRICHA	SSF	SSP	SSSC	SST	STA	STGT
STOWER	SUSCO	SVI	SYMC	SYNTEC	TAE	TAKUNI	TASCO	TCAP	TCMC	TFG	TFI	TFMAMA
TGH	THANI	THCOM	THIP	THRE	THREL	TIDLOR	TIPCO	TISCO	TKS	TKT	TMILL	TMT
TNITY	TNL	TNP	TNR	TOG	TOP	TOPP	TPA	TPCS	TPP	TRU	TRUE	TSC
TSTE	TSTH	TTA	TTB	TTCL	TU	TVDH	TVI	TVO	TWPC	UBE	UBIS	UEC
UKEM	UOBKH	UPF	UV	VGI	VIH	WACOAL	WHA	WHAUP	WICE	WIJK	XO	YUASA
ZEN	ZIGA											

ประกาศเจตนารมณ์

AH	ALT	APCO	ASW	B52	CHG	CI	CPR	CPW	DDD	DHOUSE	DOHOME	ECF
EKH	ETC	EVER	FLOYD	GLOBAL	ILM	INOX	J	JMART	JMT	JTS	KEX	KUMWEL
LDC	MEGA	NCAP	NOVA	NRF	NUSA	OR	PIMO	PLE	RS	SAK	SIS	SSS
STECH	SUPER	SVT	TKN	TMD	TMI	TQM	TRT	TSI	VARO	VCOM	VIBHA	W

WIN

ระดับ (Level)

ผลการประเมิน

ได้รับการรับรอง

การแสดงให้เห็นถึงการนำไปปฏิบัติโดยมีการสอบทานความครบถ้วนเพียงพอของกระบวนการทั้งหมดจากคณะกรรมการ

(Certified)

ตรวจสอบหรือผู้สอบบัญชีที่ ก.ล.ต. ให้ความเห็นชอบ การได้รับการรับรองเป็นสมาชิกแนวร่วมปฏิบัติของภาคเอกชนไทยในการต่อต้านทุจริต หรือได้ผ่านการตรวจสอบเพื่อความเชื่อมั่นอย่างเป็นทางการหน่วยงานภายนอก

ประกาศเจตนารมณ์

การแสดงให้เห็นถึงความมุ่งมั่นโดยการประกาศเจตนารมณ์เข้าเป็นแนวร่วมปฏิบัติ (Collective Action Coalition) ของ

(Declared)

ภาคเอกชนไทยในการต่อต้านทุจริต

การเปิดเผยผลการประเมินดัชนีชี้วัดความคืบหน้าการป้องกันการมีส่วนเกี่ยวข้องกับการทุจริตคอร์รัปชัน (Anti-Corruption Progress Indicators) ของบริษัทจดทะเบียนในตลาดหลักทรัพย์แห่งประเทศไทยซึ่งจัดทำโดยสถาบันไทยพัฒน์นี้ เป็นการดำเนินการตามนโยบายและตามแผนพัฒนาความยั่งยืนสำหรับบริษัทจดทะเบียนของสำนักงานคณะกรรมการกำกับหลักทรัพย์และตลาดหลักทรัพย์ โดยผลการประเมินดังกล่าวของสถาบันไทยพัฒน์ อาศัยข้อมูลที่ได้รับจากบริษัทจดทะเบียนตามที่บริษัทจดทะเบียนได้ระบุในแบบแสดงข้อมูลเพื่อการประเมิน Anti-Corruption ซึ่งได้อ้างอิงข้อมูลมาจากแบบแสดงรายการข้อมูลประจำปี (แบบ 56-1) รายงานประจำปี (แบบ 56-2) หรือในเอกสารและหรือรายงานอื่นที่เกี่ยวข้องของบริษัทจดทะเบียนนั้น แล้วแต่กรณี ดังนั้น ผลการประเมินดังกล่าวจึงเป็นการนำเสนอในมุมมองของสถาบันไทยพัฒน์ซึ่งเป็นบุคคลภายนอก โดยมิได้เป็นการประเมินการปฏิบัติของบริษัทจดทะเบียนในตลาดหลักทรัพย์แห่งประเทศไทย และมิได้ใช้ข้อมูลภายในเพื่อการประเมิน

เนื่องจากผลการประเมินดังกล่าวเป็นเพียงผลการประเมิน ณ วันที่ปรากฏในผลการประเมินเท่านั้น ดังนั้น ผลการประเมินจึงอาจเปลี่ยนแปลงได้ภายหลังจากดังกล่าว หรือเมื่อข้อมูลที่เกี่ยวข้องมีการเปลี่ยนแปลง ทั้งนี้ บริษัทหลักทรัพย์ โนมูระ พัฒนสิน จำกัด (มหาชน) มิได้ยืนยัน ตรวจสอบ หรือรับรองความถูกต้องครบถ้วนของผลการประเมินดังกล่าวแต่อย่างใด