

# Energy & Petrochemical Sector

กลุ่มพลังงานและปิโตรเคมี

RATING	<b>NEUTRAL</b>	CLOSE	<b>24,268.01</b>	MARKET CAP	<b>Bt4,246b</b>	P/E	<b>11.4x</b>
CHANGE	-	52 W HIGH	<b>25,830.76</b>	WEIGHTING	<b>20.6%</b>	P/B	<b>1.38x</b>
AVG TURNOVER	<b>Bt14,026m</b>	52 W LOW	<b>23,648.82</b>	T/O RATIO	<b>95%</b>	D/P	<b>3.6%</b>

## Energy Sector : Price Performance

Stocks	7-Feb-23	31-Jan-23	30-Dec-22	% 1W	% 1Q23TD	% 4Q22
BANPU	11.20	11.60	13.70	-3.4%	-18.2%	11.4%
BCP	35.50	36.50	31.50	-2.7%	12.7%	6.8%
IRPC	3.04	3.06	3.02	-0.7%	0.7%	-3.2%
ML	40.50	40.50	40.75	0.0%	-0.6%	4.5%
PTT	32.50	33.25	33.25	-2.3%	-2.3%	-2.2%
PTTEP	165.00	171.50	176.50	-3.8%	-6.5%	10.0%
PTTGC	49.75	49.25	47.25	1.0%	5.3%	13.9%
SCC	338.00	336.00	342.00	0.6%	-1.2%	4.9%
SPRC	11.40	11.50	10.70	-0.9%	6.5%	0.9%
TOP	57.00	57.75	56.25	-1.3%	1.3%	9.8%
ENERG Index	24,268.0	24,450.6	25,113.1	-0.7%	-3.4%	3.3%
PETRO Index	1,020.9	1,014.8	996.3	0.6%	2.5%	7.3%
SET Index	1,680.5	1,671.5	1,668.7	0.5%	0.7%	5.0%

Source : SETSMART

## Energy Sector : Valuations

Stocks	Y23F EPS	3Q22A BV	Y21A DPS	PE (x)	PB (x)	% Yield
BANPU	3.65	16.46	0.45	3.1	0.68	4.0%
BCP	4.06	46.30	2.00	8.7	0.77	5.6%
IRPC	0.26	4.24	0.22	11.7	0.72	7.2%
ML	5.99	37.70	1.00	6.8	1.07	2.5%
PTT	3.84	37.64	2.00	8.5	0.86	6.2%
PTTEP	17.85	124.71	5.00	9.2	1.32	3.0%
PTTGC	4.85	64.91	3.75	10.3	0.77	7.5%
SCC	28.65	329.61	18.50	11.8	1.03	5.5%
SPRC	1.42	9.81	0.18	8.0	1.16	1.6%
TOP	6.16	69.49	2.60	9.3	0.82	4.6%
Average				8.7	0.92	4.8%

Source : IAA Consensus, LHSEC Estimates

## Energy Sector : Market Cap., Free Float, NVDR, and Beta

Stocks	Mkt. Cap. (Bbn)	% Free Float	% NVDR	% Foreign	Beta (YTD)
BANPU	75,780	90.2%	13.9%	11.2%	0.91
BCP	48,881	64.3%	17.7%	13.7%	0.80
IRPC	62,121	51.9%	6.7%	6.9%	1.15
ML	227,389	35.1%	9.2%	71.8%	1.10
PTT	928,297	48.9%	4.7%	8.3%	0.97
PTTEP	655,048	34.7%	10.0%	16.7%	0.37
PTTGC	224,315	54.8%	7.8%	12.3%	1.14
SCC	405,600	66.2%	8.7%	12.0%	0.74
SPRC	49,429	39.4%	7.9%	72.2%	1.06
TOP	116,282	52.0%	12.9%	15.9%	1.19
Average		53.7%	9.9%	24.1%	0.94

Source : SETSMART

## ราคาน้ำมันดิบกลับมาเพิ่มขึ้น

- ราคาน้ำมันดิบเมื่อวานนี้พุ่งขึ้นแรง ด้วยปัจจัยหนุนจากความคาดหวังว่า FED จะชะลอการขึ้นอัตราดอกเบี้ย รวมถึงอุปสงค์ในจีนฟื้นตัว
- ค่าการกลั่นลดลง (หลังจากเพิ่มขึ้นต่อเนื่องมา 4 สัปดาห์) จากอุปสงค์ของน้ำมันเบนซินลดลง และอุปทานของน้ำมันดีเซลเพิ่มขึ้น
- สเปรตปิโตรเคมีเพิ่มขึ้นเด่น โดยได้ปัจจัยหนุนทั้งจากอุปสงค์เพิ่มขึ้นและอุปทานดิ่งตัว
- ต่างชาติขายค่อนข้างหนักในสัปดาห์ที่ผ่านมาโดยเฉพาะ BANPU และ PTTEP
- โมเมนตัมของหุ้นพลังงานดูอ่อนลง; รอซื้อหุ้นหลังการประกาศงบการเงิน

## ประเด็นการลงทุน

- ราคาน้ำมันดิบกลับมาเพิ่มขึ้น ราคาน้ำมันดิบดูไบเฉลี่ยสัปดาห์ที่แล้วลดลง -2.5%WoW เป็น \$81.5/บาร์เรล จาก \$83.6 ในสัปดาห์ก่อนหน้า จากความกังวลของตลาดต่อโอกาสการขึ้นอัตราดอกเบี้ยของ FED ต่อเนื่อง หลังจากตัวเลขการจ้างงานนอกภาคเกษตรพุ่งขึ้นกว่า 517,000 ตำแหน่งในเดือน ม.ค. 66 มากกว่าที่ตลาดคาดการณ์ไว้ ส่งผลให้อัตราการว่างงานปรับลดลงจากเดือนก่อนหน้าที่ระดับ 3.5% มาอยู่ที่ 3.4% ซึ่งเป็นระดับต่ำสุดในรอบ 53 ปี อย่างไรก็ตาม ราคาน้ำมันดิบ WTI และ Brent เมื่อวานนี้พุ่งขึ้น 3-4% ด้วยปัจจัยหนุนจากความคาดหวังว่า FED จะชะลอการขึ้นอัตราดอกเบี้ย รวมถึงเงินดอลลาร์อ่อนค่าและอุปสงค์ในจีนฟื้นตัว
- ค่าการกลั่นลดลง หลังจากค่าการกลั่น Singapore GRM เพิ่มขึ้นต่อเนื่องมา 4 สัปดาห์ ในสัปดาห์ล่าสุดค่าการกลั่นฯ ก็ได้ปรับลดลงจาก \$12.3/บาร์เรลเป็น \$9.7 แต่ถือว่าเป็นระดับที่สูง โดยส่วนต่างราคาน้ำมันสำเร็จรูปทุกชนิดปรับลดลงโดยเฉพาะราคาน้ำมันเบนซินซึ่งได้รับผลกระทบจากอุปสงค์ในอินโดนีเซียลดลง ทำให้ยอดนำเข้าลดลงประกอกับ Inventory ในสหรัฐฯ และสิงคโปร์เพิ่มขึ้น และราคาน้ำมันดีเซลได้รับผลกระทบจากอุปทานเพิ่มขึ้นจากรัสเซียและจีน
- สเปรตปิโตรเคมีเพิ่มขึ้นเด่น ในสัปดาห์ที่ผ่านมา ราคาผลิตภัณฑ์ปิโตรเคมีเกือบทุกตัวเพิ่มขึ้นเด่นในช่วง 2-5%WoW ประกอบกับราคาเนฟทาตาลดลง -1%WoW ตามราคาน้ำมันดิบ ทำให้สเปรตปิโตรเคมีเพิ่มขึ้นเด่น โดยสายโพลีเอทิลีนได้แรงหนุนจากอุปสงค์จากจีนเพิ่มขึ้น ขณะเดียวกัน สายอะโรเมติกส์ได้รับผลบวกจากอุปสงค์ของผลิตภัณฑ์ปลายน้ำ (PTA) เพิ่มขึ้นร่วมกับอุปทานดิ่งตัวจากการหยุดซ่อมบำรุง
- ต่างชาติขายค่อนข้างหนัก NVDR ในสัปดาห์ที่แล้วขายสุทธิ -2.5 พันลบ. โดยหลักคือขาย PTTEP -2.0 พันลบ. รองลงมาคือ BANPU -252 ลบ. ขณะที่ซื้อเพียงตัวเดียวคือ SCC +234 ลบ. ทางด้าน % การถือครองหุ้นของต่างชาติก็ลดลงเกือบทุกตัว มากที่สุดใน BANPU -1.11%, PTTGC -0.20%, และ PTTEP -0.18% ขณะที่ซื้อเพียงสองตัวคือ BCP +0.05%, และ IVL +0.02%

## คำแนะนำและหุ้นเด่น

- รอซื้อหุ้นหลังการประกาศงบการเงิน ตัวชี้วัดของหุ้นพลังงานผสมผสานทั้งบวกและลบ โดยหุ้นปิโตรเคมีโดดเด่นที่สุดในสัปดาห์ที่ผ่านมาตามสเปรตที่ปรับขึ้น ราคาน้ำมันดิบกลับมาพุ่งขึ้นแรง ขณะที่ด้านลบคือค่าการกลั่นปรับลดลงและต่างชาติขายค่อนข้างหนัก ทำให้โมเมนตัมของหุ้นพลังงานดูอ่อนลง ในเชิงกลยุทธ์จึงแนะนำรอซื้อหุ้นหลังการประกาศงบการเงิน โดยเรายังคงชอบหุ้นโรงกลั่นอย่าง SPRC และ TOP มากที่สุด รวมถึงหุ้นปิโตรเคมีอย่าง PTTGC ที่กำไรจะฟื้นตัวเด่นที่สุดในปีนี้

Figure 1 : Crude Oil Prices (\$/bbl)

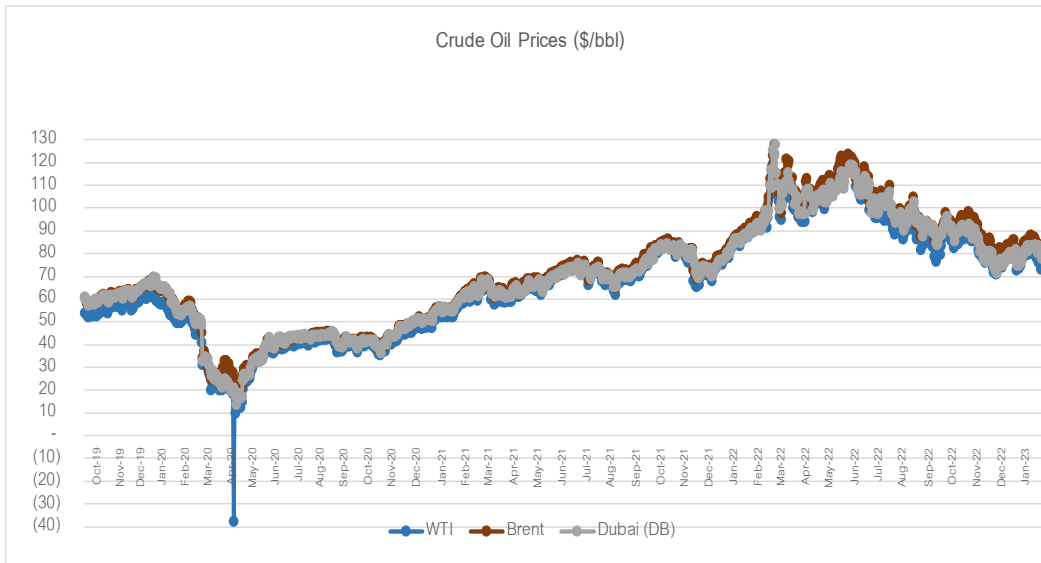


Figure 2 : Petroleum Product Prices (\$/bbl)

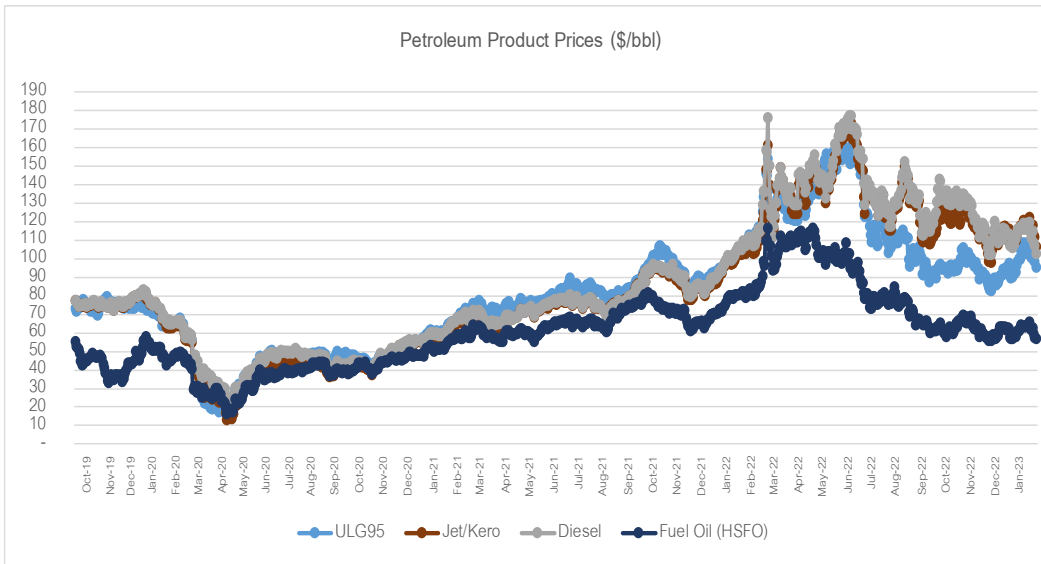


Figure 3 : Weekly Petroleum Product Spreads vs. SG GRM (\$/bbl)

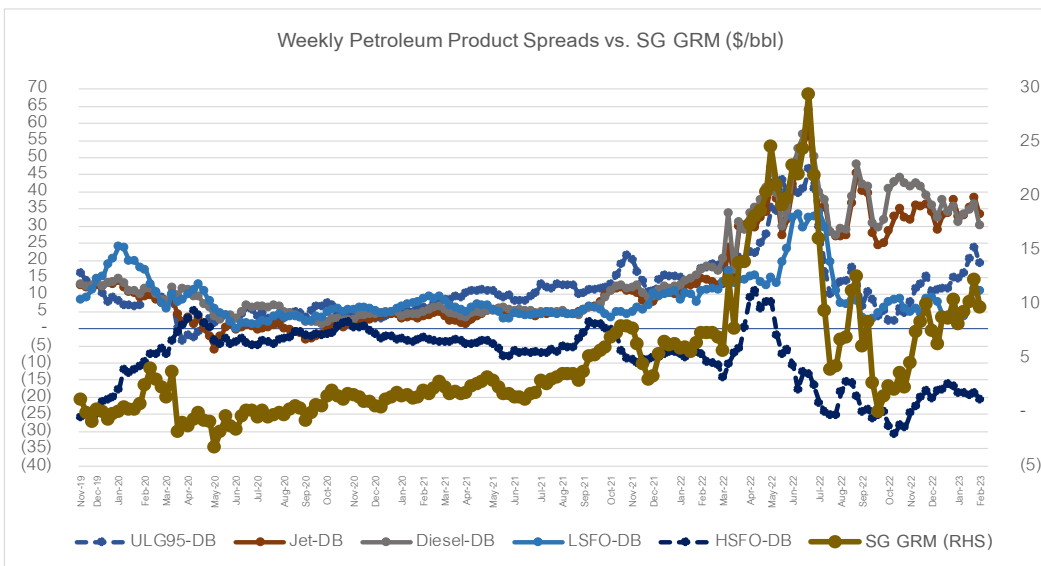
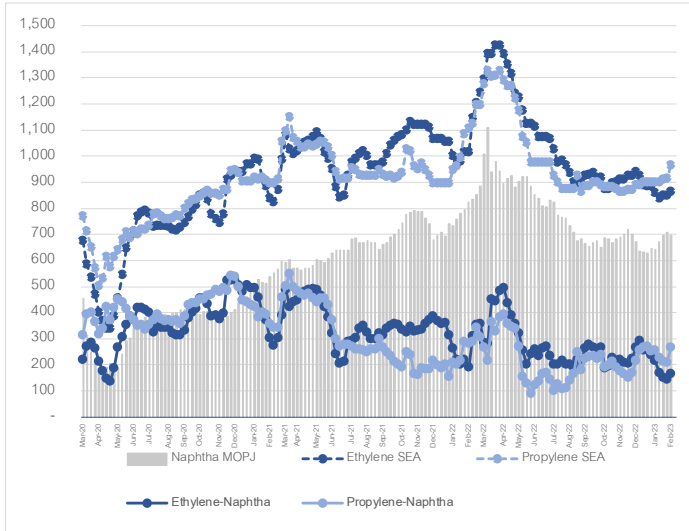
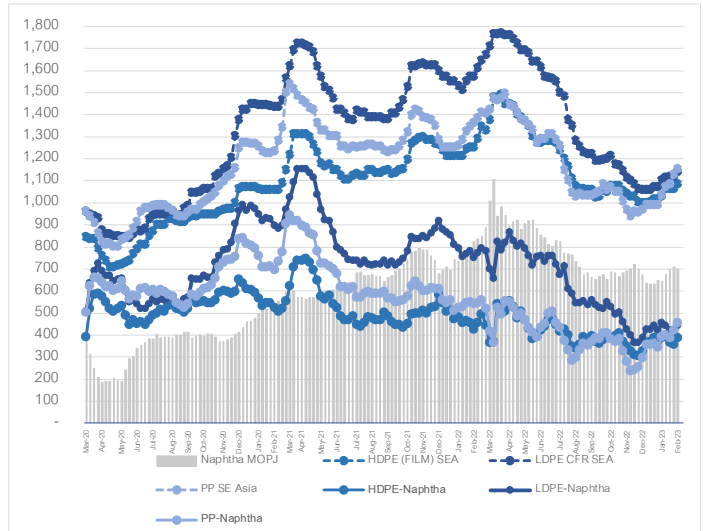


Figure 4 : Naphtha vs. Ethylene vs. Propylene (\$/ton)



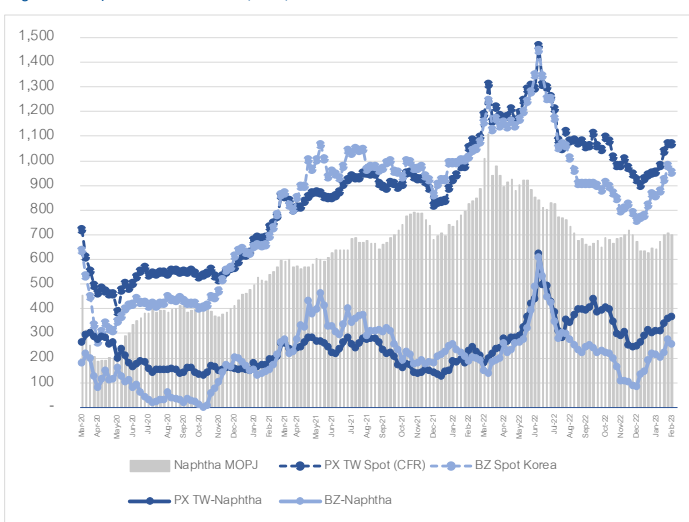
Source : Company

Figure 5 : Naphtha vs. PE vs. PP (\$/ton)



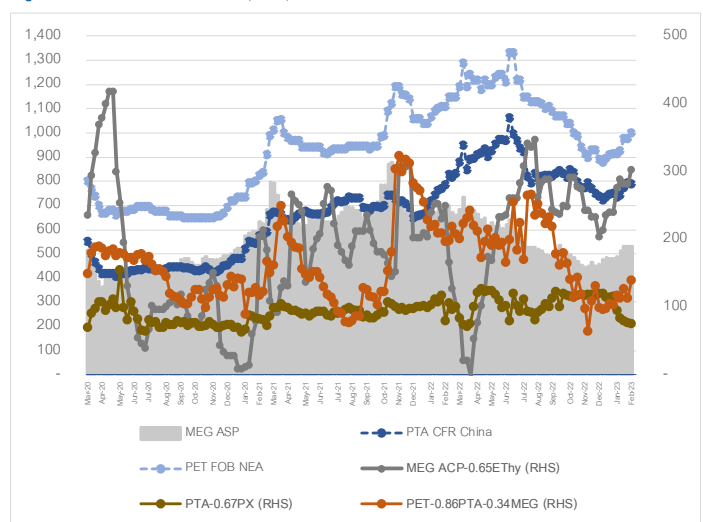
Source : Company

Figure 6 : Naphtha vs. PX vs. BZ (\$/ton)



Source : Company

Figure 7 : MEG vs. PTA vs. PET (\$/ton)



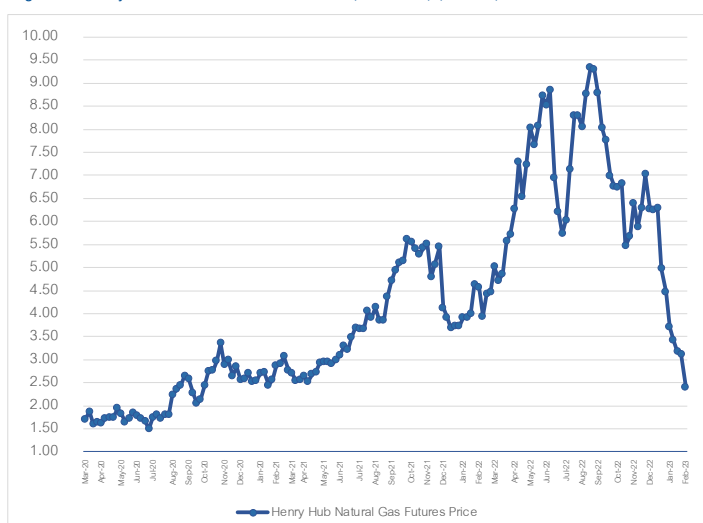
Source : Company

Figure 8 : Coal Price (Newcastle) (\$/ton) (BANPU)



Source : Company

Figure 9 : Henry Hub Natural Gas Futures Price (\$/MMBTU) (BANPU)



Source : Investing.com

Figure 10 : Energy Sector : Weekly Net NVDR Turnover

: Btm

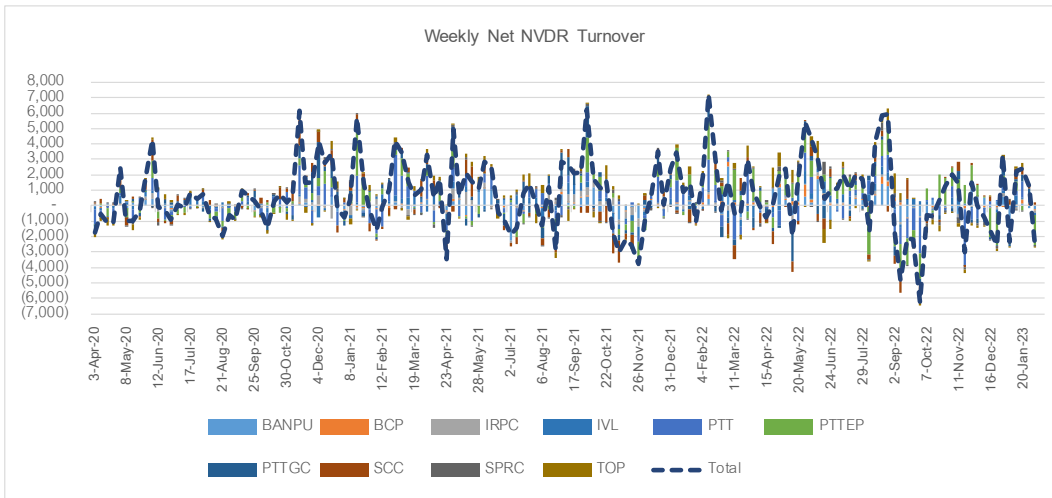
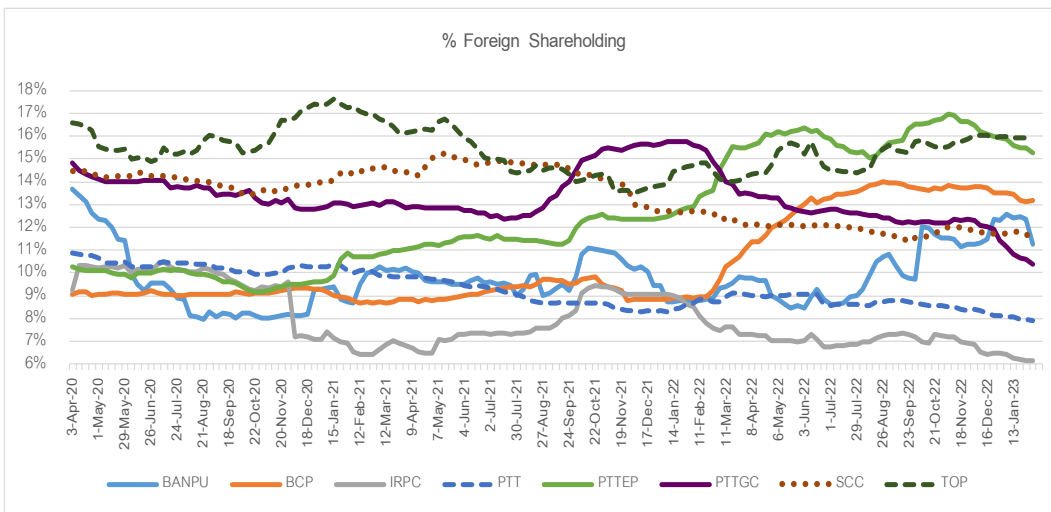


Figure 11 : Energy Sector : % Foreign Shareholding

Source : SETSMART

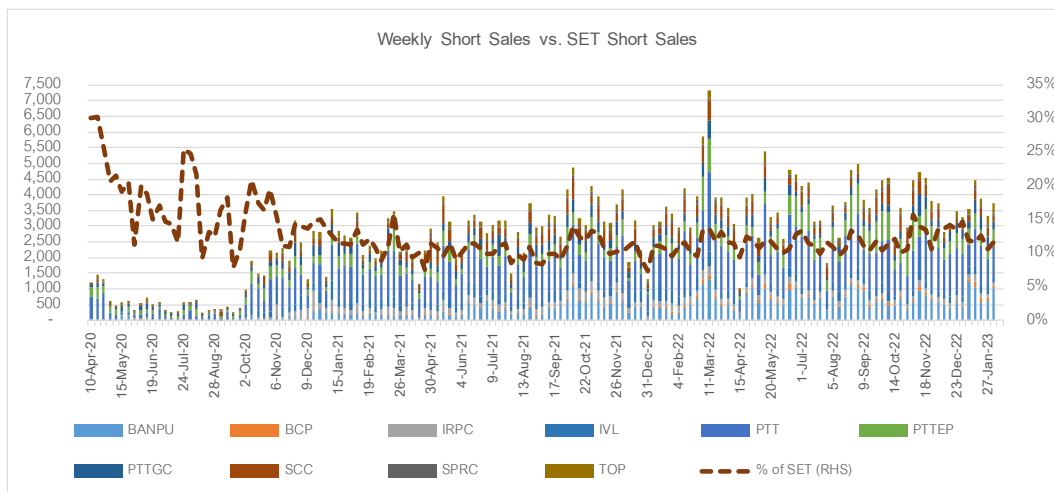
: %



Source : SETSMART

Figure 12 : Energy Sector : Weekly Short Sales vs. SET Short Sales

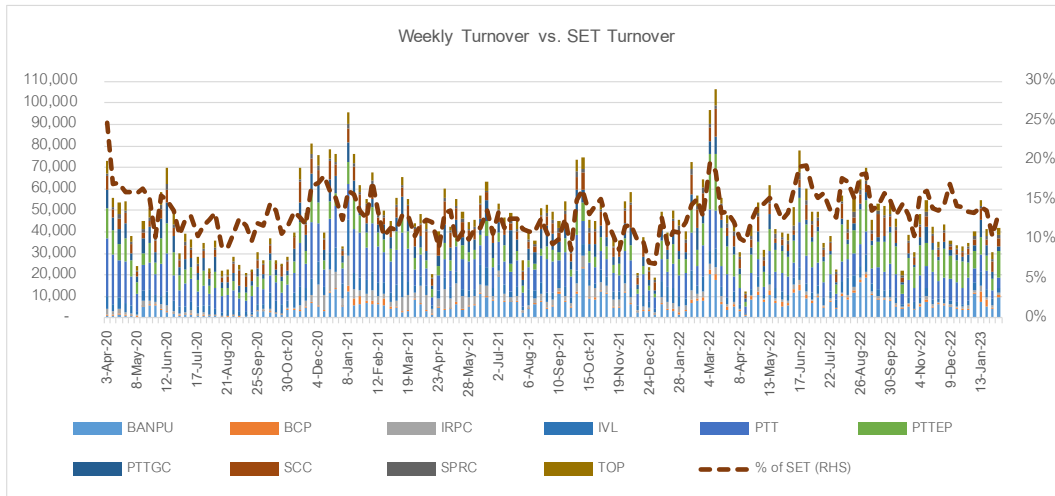
: Btm



Source : SETSMART

Figure 13 : Energy Sector : Weekly Turnover vs. SET Turnover

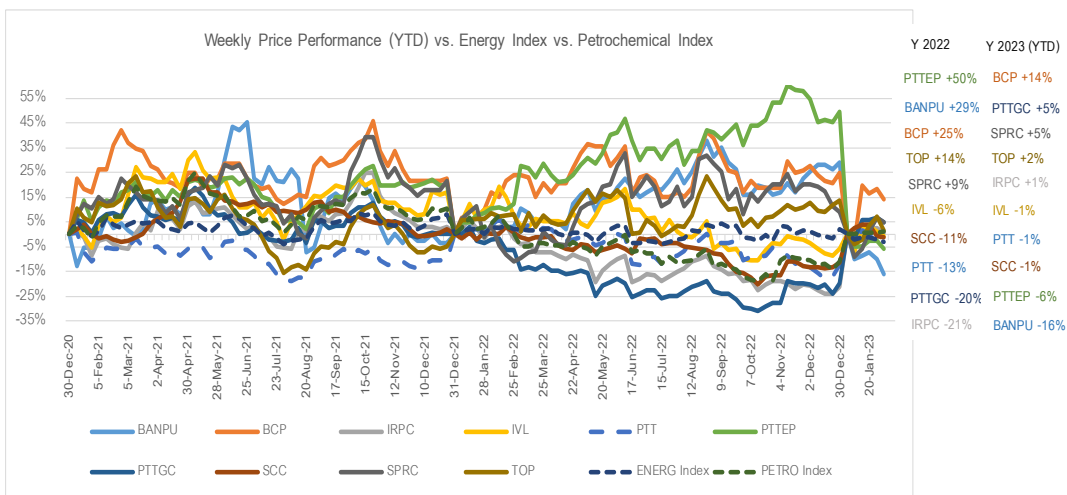
: Btm



Source : SETSMART

Figure 14 : Energy Sector : Weekly Price Performance (YTD) vs. ENER Index vs. PETRO Index

: Btm



Source : SETSMART

**DISCLOSURES & DISCLAIMERS**

รายงานฉบับนี้จัดทำขึ้นโดยบริษัทหลักทรัพย์ แลนด์ แอนด์ เฮ้าส์ จำกัด (มหาชน) (“บริษัท”) โดยมีวัตถุประสงค์เพื่อเผยแพร่ข้อมูลเท่านั้น ไม่ใช่อุปสงค์หรือขายหลักทรัพย์ที่กล่าวถึงในรายงานนี้

บริษัทเป็นหนึ่งในกลุ่มบริษัท แอล เอช ไฟแนนเชียล กรุ๊ป จำกัด (มหาชน) (“LHFG”) ข้อมูลใดๆ ที่มีการอ้างอิงถึง LHFG ในรายงานนี้ มีวัตถุประสงค์เพียงเพื่อใช้ในการเปรียบเทียบกับหลักทรัพย์อื่นๆ เท่านั้น

ข้อมูลต่างๆ ที่ปรากฏในรายงานฉบับนี้จัดทำขึ้นโดยได้พิจารณาแล้วว่ามาจากแหล่งข้อมูลที่น่าเชื่อถือ และ/หรือ มีความน่าเชื่อถือ อย่างไรก็ตาม บริษัทไม่ยอมรับความถูกต้องครบถ้วนของข้อมูลดังกล่าว บริษัทขอสงวนสิทธิในการใช้ดุลยพินิจของบริษัทแต่เพียงฝ่ายเดียวในการแก้ไขเพิ่มเติมข้อมูลต่างๆ โดยไม่ต้องบอกกล่าวล่วงหน้า

รายงานฉบับนี้จัดส่งให้แก่เฉพาะบุคคลที่กำหนด ห้ามมิให้มีการทำซ้ำ ดัดแปลง ส่งต่อ เผยแพร่ ขาย จำหน่าย พิมพ์ซ้ำ หรือแสวงหาประโยชน์ในเชิงพาณิชย์ไม่ว่าในลักษณะใดๆ เว้นแต่จะได้รับความยินยอมเป็นลายลักษณ์อักษรจากบริษัท

การลงทุนในหลักทรัพย์มีความเสี่ยง อีกทั้งบริษัทและ/หรือ บริษัทในกลุ่มธุรกิจทางการเงินของ LHFG อาจมีส่วนเกี่ยวข้องหรือผลประโยชน์ใดๆ กับบริษัทใดๆ ที่ถูกกล่าวถึงในรายงาน/บทความนี้ก็ได้ นักลงทุนจึงควรใช้ดุลยพินิจอย่างรอบคอบในการพิจารณาดัดสินใจก่อนการลงทุน บริษัทไม่รับผิดชอบต่อความเสียหายใดๆ ที่เกิดจากการนำข้อมูลหรือความเห็นในรายงานฉบับนี้ไปใช้ในทุกรกรณี

**RATINGS DEFINITION**

ในบทวิเคราะห์หลักทรัพย์ที่เราจัดทำมีการให้คำแนะนำและใช้สัญลักษณ์เกี่ยวกับหลักทรัพย์หลายอย่าง ในส่วนนี้จะอธิบายถึงระบบต่างๆ ดังกล่าวโดยสังเขปเพื่อให้ผู้อ่านเข้าใจหลักการ วิธีคิด และความหมายว่าคำแนะนำแต่ละระบบมีความแตกต่างกันอย่างไร

RATING คือ “คำแนะนำด้านปัจจัยพื้นฐาน” โดยพิจารณาจากการคาดการณ์แนวโน้มผลประกอบการในอนาคตของบริษัท แบ่งเป็น 5 ชั้นตามระดับอัตราผลตอบแทนที่คาดหวังในรอบระยะ 12 เดือนข้างหน้า ได้แก่ (1) SBUY=STRONG BUY=ให้ผลตอบแทนสูงกว่า 15%, (2) BUY=ให้ผลตอบแทนมากกว่า 5% แต่ไม่ถึง 15%, (3) HOLD=ให้ผลตอบแทนน้อยกว่า 5%, (4) TBUY=TRADING BUY=ราคาหุ้นขึ้นเกินกว่าราคาเป้าหมายแล้ว หากประเมินจากราคาเป้าหมาย อาจปรับตัวลงได้มากถึง -10% แต่ระยะสั้นยังมีปัจจัยขับเคลื่อนที่หนุนให้ราคาหุ้นปรับตัวขึ้นต่อ ทำให้ยังสามารถเข้าซื้อเพื่อเก็งกำไรได้, (5) SELL=ราคาหุ้นขาดปัจจัยพื้นฐานสนับสนุนอย่างเพียงพอ คาดว่าอาจทำให้ราคาหุ้นปรับตัวลงได้มากกว่า -10%

ACTION คือ “คำแนะนำด้านกลยุทธ์” ตามระบบ TRADEMAP ที่เราคิดค้นขึ้น ซึ่งประเมินจาก VALUE และ MOMENTUM ของหลักทรัพย์นั้น

VALUE คือ “ความน่าสนใจของราคาหุ้น” (ATTRACTIVENESS) แบ่งเป็น 3 ระดับ คือ CHEAP=ถูก, FAIR=เหมาะสม และ DEAR=แพง ซึ่งอิงตาม RATING ที่ประเมินโดยนักวิเคราะห์ปัจจัยพื้นฐานนั่นเอง โดย CHEAP=SBUY หรือ BUY, FAIR=HOLD, DEAR=TBUY หรือ SELL

ส่วน MOMENTUM คือ “ความแข็งแกร่งของราคาหุ้น” (ROBUSTNESS) หรือ “คุณภาพของแนวโน้ม” (TREND QUALITY) ซึ่งพิจารณาใน 3 กรอบเวลา (สั้น=HOURLY, กลาง=DAILY และยาว=WEEKLY) แบ่งเป็น 3 ระดับเช่นกัน คือ BULL=ขึ้น, BOAR=ทรง และ BEAR=ลง

เมื่อนำ VALUE และ MOMENTUM มารวมกัน จะได้ ACTION ตาม MATRIX ข้างล่าง ซึ่งมีคำแนะนำเชิงกลยุทธ์ 3x3=9 ระดับ ดังนี้

		← VALUE →		
		DEAR	FAIR	CHEAP
↑ MOMENTUM ↓	BULL	TBUY	ADD	SBUY
	BOAR	ALERT	HOLD	BUY
	BEAR	SELL	REDUCE	WBUY

ทั้งนี้ คำแนะนำ ACTION ทั้ง 9 ระดับ มีความหมายดังนี้ SBUY=STRONG BUY=ราคาอยู่ในระดับน่าสนใจมากและมีแนวโน้มแข็งแกร่งควรเข้าซื้อทันที, BUY=ราคาอยู่ในระดับน่าสนใจมาก แต่แนวโน้มแกว่งตัว สามารถทยอยซื้อได้, WBUY=WEAK BUY=ราคาอยู่ในระดับน่าสนใจมาก แต่มีแนวโน้มปรับตัวลงอีก ควรรอซื้อเมื่ออ่อนตัว, ADD=ราคาอยู่ในระดับเหมาะสม และมีแนวโน้มขึ้นต่อ สามารถลงทุนเพิ่มได้, HOLD=ราคาอยู่ในระดับเหมาะสมและมีแนวโน้มแกว่งตัว แนะนำถือ, REDUCE=ราคาอยู่ในระดับเหมาะสม แต่มีโอกาสลงอีก แนะนำลดการลงทุนลงบางส่วน, TBUY=TRADING BUY=ราคาอยู่ในระดับแพง แต่ยังมีโอกาสปรับตัวขึ้นต่อได้ แนะนำเพียงแค่ซื้อเก็งกำไร, ALERT=ราคาอยู่ในระดับแพงและมีแนวโน้มไม่ชัดเจน ควรจับตาดูใกล้ชิดและเพิ่มความระมัดระวัง, SELL=ราคาอยู่ในระดับแพงและมีแนวโน้มลงแนะนำขายทันที

สำหรับคำแนะนำเชิงกลยุทธ์ในระดับ SECTOR พิจารณาจากผลตอบแทนที่คาดหวังในแต่ละกลุ่มธุรกิจ มี 3 ระดับ คือ OVERWEIGHT=ลงทุนสูงกว่าน้ำหนักดัชนี คาดว่าจะให้ผลตอบแทนสูงกว่าค่าเฉลี่ย (OUTPERFORM), NEUTRAL=ลงทุนเท่ากับน้ำหนักดัชนี คาดว่าให้ผลตอบแทนใกล้เคียงค่าเฉลี่ย และ UNDERWEIGHT=ลงทุนน้อยกว่าน้ำหนักดัชนี คาดว่าจะให้ผลตอบแทนต่ำกว่าค่าเฉลี่ย (UNDERPERFORM)






นอกจากนี้ เพื่อให้ผู้อ่านเข้าใจถึงระดับความน่าสนใจของหุ้นต่างๆ อย่างง่าย เราได้ใช้สัญลักษณ์ความน่าสนใจของหุ้นเป็นจำนวนดาว (STAR RATING) ซึ่ง STAR RATING จะมีระดับความน่าสนใจสูงสุดเป็น ★★★★★ และระดับความน่าสนใจต่ำสุดเป็น ★

โดย STAR RATING นี้จะประมวลจากความเห็นนักวิเคราะห์ 3 ด้าน คือมาจาก RATING ทางด้านพื้นฐานสูงสุด 2 ดาว (SBUY/BUY= ★★, TBUY/HOLD=★) ด้านเทคนิคสูงสุด 2 ดาว (BULL=★★, BOAR=★) และด้านกลยุทธ์ SECTOR สูงสุด 1 ดาว (OVERWEIGHT=★) เช่น หุ้น XYZ มีคำแนะนำด้านพื้นฐานเป็น BUY มีคำแนะนำด้านเทคนิคเป็น BOAR และมีคำแนะนำด้านกลยุทธ์ระดับ SECTOR เป็น NEUTRAL เราจะให้ STAR RATING ของหุ้น XYZ เท่ากับ ★★★★★ เป็นต้น

ในรายงานนี้ยังได้เปิดเผยผลการสำรวจของสมาคมส่งเสริมสถาบันกรรมการบริษัทไทย (THAI INSTITUTE OF DIRECTORS-IOD) ในเรื่อง การกำกับดูแลกิจการ (CORPORATE GOVERNANCE RATING) และผลการประเมินของสถาบันไทยพัฒนาทางด้านดัชนีชี้วัดความ คืบหน้าการป้องกันการมีส่วนเกี่ยวข้องกับการทุจริตคอร์รัปชัน (Anti-Corruption Progress Indicators) ของบริษัทจดทะเบียนไว้ด้วย

ทั้งนี้ การประเมิน CG RATING และ ANTI-CORRUPTION PROGRESS INDICATOR ดังกล่าว กำหนดสัญลักษณ์และความหมาย ดังนี้

**CORPORATE GOVERNANCE RATING**

ช่วงคะแนน	สัญลักษณ์	ความหมาย
90-100		ดีเลิศ (EXCELLENT)
80-89		ดีมาก (VERY GOOD)
70-79		ดี (GOOD)
60-69		ดีพอใช้ (SATISFACTORY)
50-59		ผ่าน (PASS)
ต่ำกว่า 50	-	-

**ANTI-CORRUPTION PROGRESS INDICATORS**

ระดับ	ความหมาย
5 ขยายผลสู่ผู้เกี่ยวข้อง (EXTENDED)	บริษัทแสดงให้เห็นถึงนโยบายที่ครอบคลุมถึงหุ้นส่วนทางธุรกิจ ที่ปรึกษา ตัวกลาง หรือ ตัวแทนธุรกิจที่จะไม่เกี่ยวข้องกับการคอร์รัปชันทุกรูปแบบ
4 ได้รับการรับรอง (CERTIFIED)	บริษัทแสดงให้เห็นถึงการนำไปปฏิบัติ โดยมีการสอบทานความครบถ้วนเพียงพอของ กระบวนการทั้งหมดจากคณะกรรมการตรวจสอบหรือผู้สอบบัญชีที่ ก.ล.ต. ให้ความ เห็นชอบ ได้รับการรับรองเป็นสมาชิกแนวร่วมปฏิบัติของภาคเอกชนไทยในการต่อต้าน ทุจริต หรือผ่านการตรวจสอบเพื่อให้ความเชื่อมั่นอย่างเป็นทางการจากหน่วยงานภายนอก
3 มีมาตรการป้องกัน (ESTABLISHED)	บริษัทแสดงให้เห็นถึงระดับขอบเขตของนโยบายของบริษัท เช่น ไม่จ่ายเจ้าหน้าที่รัฐ ไม่มี ส่วนเกี่ยวข้อง ต่อต้านผู้เกี่ยวข้อง สื่อสารและฝึกอบรมแก่พนักงานเพื่อให้ความรู้เกี่ยวกับ นโยบายและแนวปฏิบัติในการต่อต้านคอร์รัปชัน
2 ประกาศเจตนารมณ์ (DECLARED)	บริษัทแสดงให้เห็นถึงความมุ่งมั่นโดยการประกาศเจตนารมณ์เข้าเป็นแนวร่วมปฏิบัติ (COLLECTIVE ACTION COALITION) ของภาคเอกชนไทยในการต่อต้านทุจริต
1 มีนโยบาย (COMMITTED)	บริษัทแสดงให้เห็นถึงค่านิยมจากผู้บริหารสูงสุดและขององค์กรโดยมติและนโยบายของ คณะกรรมการในเรื่องการดำเนินธุรกิจที่จะไม่เกี่ยวข้องกับการคอร์รัปชัน

การจัดอันดับดังกล่าวเป็นผลการประเมิน ณ วันที่ปรากฏเท่านั้น ซึ่งอาจมีการเปลี่ยนแปลงได้ภายหลังวันดังกล่าว หรือเมื่อข้อมูลที่เกี่ยวข้อง มีการเปลี่ยนแปลง การเปิดเผยข้อมูลนี้เป็นการดำเนินการตามนโยบายของสำนักงานคณะกรรมการกำกับหลักทรัพย์และตลาดหลักทรัพย์ ทั้งนี้ บริษัทหลักทรัพย์ แลนด์ แอนด์ เฮ้าส์ จำกัด (มหาชน) มิได้ยืนยัน ตรวจสอบ หรือรับรองถึงความถูกต้องครบถ้วนของการประเมิน ดังกล่าวแต่อย่างใด