



Globlex Group

8 February 2023

AFTERNOON CALL ACTION NOTES

By Globlex Research Department

ดัชนี SET ปิดภาคเช้า

Close	1,676.45	Value	31,098 ลบ.
Change	-4.04	%Change	-0.24%

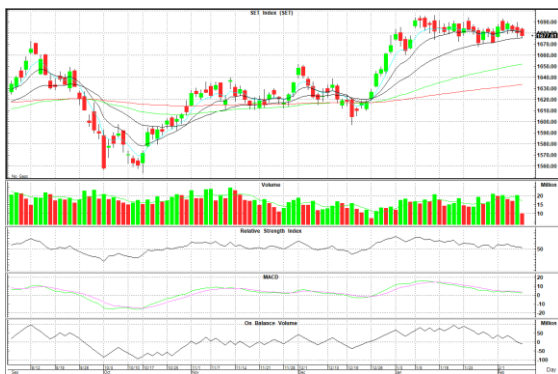
สรุปภาวะตลาดภาคเช้า

ตลาดหุ้นในภาคเช้า ดัชนีเคลื่อนไหว sideways แรงแงอมา จากหุ้นกลุ่มพลังงาน เนื่องจากราคาน้ำมันดิบฟื้นตัว แต่ แรงแงอมาจากหุ้นกลุ่มอิเล็กทรอนิกส์ หลังจาก KCE รายงานงบต่ำกว่าตลาดคาด ทำให้มีแรงขายหุ้นในกลุ่มตัว อื่นๆ ส่งผลให้ดัชนี SET Index ปิดตลาดที่ 1,676.45 จุด -4.04 จุด -0.24% มูลค่าการซื้อขาย 31,098 ลบ.

แนวโน้มภาคบ่าย

ดัชนีแกว่งตัวออกข้างโดยถูกกดดันจากกลุ่ม ELECTRONIC หลัง ประกาศงบออกมาแยกว่าที่ตลาดคาดไว้ และเงินบาทอ่อนเป็น ปัจจัยให้ Fund Flow ไหลออก อย่างไรก็ตามราคาน้ำมันที่ ปรับตัวขึ้นเป็นตัวหนุนหุ้นกลุ่มพลังงาน

แนวรับ 1,670 แนวต้าน 1,683



Technical Insight

TKC รับ 22.70 บาท / ต้าน 24.00-25.00 บาท / Cut loss 22.50 บาท

ราคาปิด 22.70 บาท

กลับมาขึ้นเส้น EMA-200 พร้อม Volume เพิ่มขึ้นชัดเจน และ Slow Sto. เฟ็ง ส่งสัญญาณบวก หากผ่านต้านแรกที่ 24.00 บาท จะมีด้านถัดไปแถว 25.00 บาท

APP รับ 3.50 บาท / ต้าน 3.64-3.80 บาท / Cut loss 3.44 บาท

ราคาปิด 3.60 บาท

ติดตัวทำแท่งเทียนเขียวยาว โดยมีปริมาณซื้อขายเพิ่มขึ้นมีนัยสำคัญ และ MACD ส่งสัญญาณซื้อ หาก Break Out 3.64 บาท ลุ้นทดสอบ 3.80 บาท

ข่าวสำคัญช่วงเช้า

- อานิสงส์เงินบาทเปิด 33.50 แข็งค่าจากวานนี้ หลังถ้อยแถลงเฟดไม่เซอร์ไพรส์ ตลาด
- จีนเปิดประเทศ หนุนยอดเข้าพักโรงแรม ม.ค.โตต่อเนื่อง
- ยอดเกินดุลบัญชีเดินสะพัดญี่ปุ่นหดตัวแรง เหตุเยนอ่อน-ขาดดุลการค้าต่อเนื่อง
- AQUA ขอโตร่วมวงลุย Virtual Bank พร้อมเดินหน้า M&A เร่งโต-ดัน "ไทยพาร์เซล" เข้า mai กลางปี
- IRPC บวก โบรกฯ คาดปีนี้พลิกกำไร 7.4 พันลบ.แม้ปีก่อนขาดทุน
- KCE ร่วง โบรกจ่อรีวิวเป้าหลังเปิดงบปี 65 แยกว่าคาดรอประชุมนักวิเคราะห์บ่ายนี้

ที่มา : สำนักข่าวอินโฟเควสท์

นักวิเคราะห์ 02-6725999
 วิลาสินี บุญมาสูงทรง ext.5937
 วัชรินทร์ จงยรรยง ext.5936
 ณัฐวุฒิ วงศ์เยาวรักษ์ ext.5805
 สลักบุญญ วงศ์อัครเดช ext.7287

ผู้ช่วยนักวิเคราะห์
 ปณชัย กฤตธนชัย

Disclaimer : ข้อมูลในรายงานนี้เป็นข้อมูลที่มีการเปิดเผยต่อสาธารณะซึ่งนักลงทุนสามารถเข้าถึงได้โดยทั่วไป และเป็นข้อมูลที่เชื่อว่าน่าเชื่อถือได้ ความคิดเห็นที่ปรากฏอยู่ในรายงานนี้เป็นเพียงการนำเสนอในมุมมองของบริษัทและเป็นความคิดเห็น ณ วันที่ที่ปรากฏในรายงานเท่านั้น ซึ่งอาจเปลี่ยนแปลงได้ภายหลังวันดังกล่าว โดยบริษัทไม่จำเป็นต้องแจ้งให้สาธารณชนหรือนักลงทุนทราบ รายงานนี้จัดทำขึ้นเพื่อเผยแพร่ข้อมูลให้แก่กลุ่มทุนเท่านั้น บริษัทไม่รับผิดชอบต่อการนำข้อมูลหรือความคิดเห็นใดๆไปใช้ในธุรกรรม ดังนั้นนักลงทุนจึงควรใช้ดุลพินิจ ในการพิจารณาตัดสินใจก่อนการลงทุน นอกจากนี้ บริษัท หรือ บริษัทในกลุ่มของบริษัทอาจมีส่วนเกี่ยวข้องหรือผลประโยชน์ใดๆกับบริษัทใดๆที่กล่าวถึงในรายงานนี้ก็ได้