



Globlex Group

08-Feb-2023

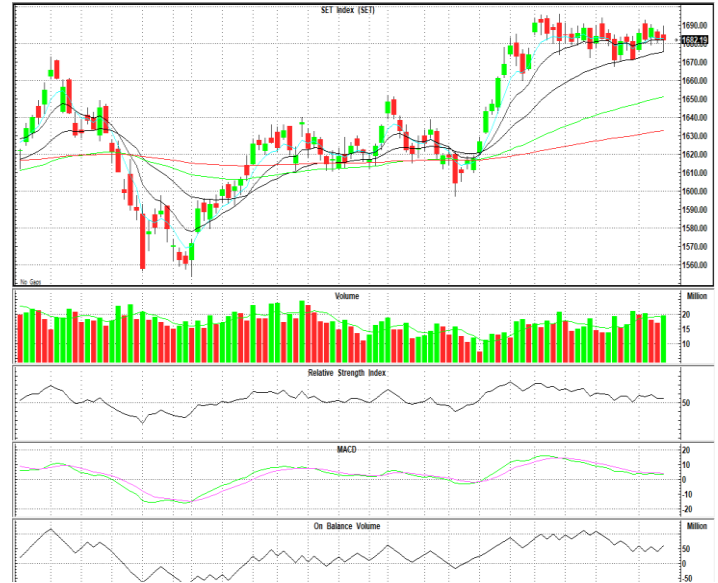
# TECHNICAL INSIGHT

By Globlex Research Department

SET	Value	แนวรับ	แนวต้าน
1680.49 (-1.62)	61464mB	1675 / 1670	1687 / 1693

ดัชนียังพักฐานต่อเนื่องติดต่อกันเป็นวันที่ 22 โดยยังสร้างฐานในกรอบ 1,670-1,693 จุด ขณะที่ค่าสัญญาณ MACD และ RSI จะลดตัวเป็นสัญญาณของการพักฐาน สอดคล้องกับ Fund Flow ที่ชะลดตัวเป็นปัจจัยกดดัน โดยหากยังไม่ทะลุแนวต้าน 1,693 จุดยังไม่เพิ่มสถานะ

คำแนะนำ แนะนำลงซื้อขึ้นขายในกรอบ 1,670-1,693 จุด



## หุ้นแนะนำทางเทคนิค

DDD				SMT			
ราคาปิด	แนวรับ	แนวต้าน	Cut loss	ราคาปิด	แนวรับ	แนวต้าน	Cut loss
18.40	17.70	19.00-19.70	17.40	5.70	5.50	6.00-6.20	5.40



ทำแท่งเขียวเหนือเส้นค่าเฉลี่ยทุกระดับ พร้อม Volume เข้าวันแรก และ MACD เพิ่งพลิกตัวตัด Signal Line หากผ่าน High เดิมที่ 19.00 บาท จะมีต้านถัดไปที่ 19.70 บาท



ไต่ระดับขึ้นต่อเนื่อง โดยมี Volume สนับสนุน และ MACD+Slow Sto. ส่งสัญญาณบวก หากผ่านต้านแรกที่ 6.00 บาท ลุ้นทดสอบ High แถว 6.20 บาท

Technical Analyst ณัฐวุฒิ วงศ์เยาวรักษ์  
Assistant Technical Analyst วิชเรนทร์ จงยรรยง  
Assistant Technical Analyst สลักบุญ วงศ์อัครเดช  
โทร.02-672-5999 EXT.5936

Disclaimer : ข้อมูลในรายงานนี้เป็นข้อมูลที่มีการเปิดเผยต่อสาธารณะซึ่งนักลงทุนสามารถเข้าถึงได้โดยทั่วไป และเป็นข้อมูลที่เชื่อว่าน่าเชื่อถือได้ ความคิดเห็นที่ปรากฏอยู่ในรายงานนี้เป็นเพียงการนำเสนอในมุมมองของบริษัทและเป็นการคิดเห็น ณ วันที่ที่ปรากฏในรายงานเท่านั้น ซึ่งอาจเปลี่ยนแปลงได้ภายหลังวันดังกล่าว โดยบริษัทไม่จำเป็นต้องแจ้งให้สาธารณชนหรือนักลงทุนทราบ รายงานนี้จัดทำขึ้นเพื่อเผยแพร่ข้อมูลให้แก่กลุ่มงานเท่านั้น บริษัทไม่รับผิดชอบต่อการนำข้อมูลหรือความคิดเห็นใดๆไปใช้ในทุกรณณ ดังนั้นนักลงทุนจึงควรใช้ดุลยพินิจในการพิจารณาตัดสินใจก่อนการลงทุน นอกจากนี้ บริษัทในกลุ่มของบริษัทที่เกี่ยวข้องหรือผลประโยชน์กับบริษัทใดๆที่ถูกลูกกล่าวถึงในรายงานนี้ก็ได้