



Set Index Data

Open	1,684.69		
High	1,689.51		
Low	1,676.14		
Closed	1,680.49		
Chg.	-1.62		
%Chg.	-0.10		
Value (mn)	61,477.30		
P/E(x)	18.28	Up	491
P/BV(x)	1.66	Unchanged	522
Yield (%)	2.51	Down	1,010
Market Cap (mn)	20,589.41		

SET 50 -100 - MAI - Futures Index

	Closed	Chg	(%)
SET 50	998.25	-0.38	-0.04
SET 100	2,252.48	-2.02	-0.09
S50_CON	998.00	0.20	0.02
MAI Index	611.50	-2.64	-0.43

Trading Breakdown : Daily

(Bt,m)	Buy	Sell	Net
Institution	4,033.90	4,142.73	-108.83
Broker Port	5,082.13	4,722.85	359.28
Foreign	29,686.71	32,372.45	-2,685.74
Customer	22,661.05	20,225.76	2,435.29

Trading Breakdown : Month to Date

(Bt,m)	Buy	Sell	Net
Institution	22,248.86	18,139.49	4,109.37
Broker Port	22,914.67	21,815.07	1,099.60
Foreign	140,748.37	150,776.02	-10,027.65
Customer	108,116.32	103,297.65	4,818.67

World Markets Index

	Closed	hg.	(%)
Dow Jones	34,156.69	265.67	0.78
NASDAQ	12,113.79	226.34	1.90
FTSE100	7,864.71	28.00	0.36
Nikkei	27,685.47	-8.18	-0.03
Hang Seng	21,298.70	76.54	0.36

Commodity

	Closed	Chg.	(%)
Oil: Brent	83.93	-0.10	-0.12
Oil: Nymex	77.63	-0.10	-0.13
Gold	1,877.69	6.49	0.35
ZINC	3,169.00	-156.50	-4.71
BDIY Index	601.00	-7.00	-1.15

Cash Balanc

25 ม.ค. - 14 ก.พ. 2566	SKY
30 ม.ค. - 17 ก.พ. 2566	BWG
23 ม.ค. - 10 ก.พ. 2566	ZIGA
6 ก.พ. - 24 ก.พ. 2566	MASTER

Analysts

Apichai Raomanachai	No. 002939
Nopporn Chaykaew	No. 043964
Nattawat Poosunthornsri	No. 087077

Market Wrap-Up

- SET วันที่ 7 ก.พ.66 ปิด -1.62 จุด อยู่ที่ 1,680.49 จุด มูลค่าการซื้อขาย 61,436 ลบ. ต่างชาติขาย 2,686 ลบ. สถาบันขาย 109 ลบ. พอร์ตโบรกเกอร์ซื้อ 359 ลบ. NVDR มียอดขายสุทธิอยู่ที่ 973 ลบ. มียอดซื้อสุทธิในหุ้น SCC,HANA,MINT,JMT,SAWAD และ มียอดขายสุทธิ THG.,AOT,EA,KKP,TIDLOR มูลค่า Short Sales อยู่ที่ระดับ 7,002 ลบ. หุ้นที่มีปริมาณ Short สูงคือ QH,ASP,EGATIF โดยนักลงทุนต่างประเทศมีสถานะ Short ใน Index Futures จำนวน 8,705 สัญญา ยอดสะสมตั้งแต่ต้นปีต่างชาติ Short สุทธิรวม 96,867 สัญญา นักลงทุนต่างชาติขายพันธบัตรจำนวน 1,158 ลบ.
- ตลาดหุ้นสหรัฐ DJIA +0.78%, S&P500 +1.29%, Nasdaq +1.90% หลังถ้อยแถลงเจอโรม พาวเวลล์ ซึ่งเงินเฟ้อสหรัฐมีสัญญาณชะลอตัว ดัชนีได้แรงหนุนจากกลุ่มพลังงานปรับขึ้นตมราคา น้ำมัน WTI และกลุ่มเทคโนโลยีปรับขึ้นนำโดย Microsoft +4.2% จะนำ ChatGPT เขามาอยู่ในผลิตภัณฑ์ของบริษัท เช่นเดียวกับ Alphabet +4.61% รับข่าวการทดสอบ Bard A.I. ตลาดหุ้นยุโรป Stoxx600 +0.23% ได้แรงหนุนจากกลุ่มพลังงาน หลัง BP +8% รับกำไรปี 65 และปรับเพิ่มเงินปันผล, กลุ่มธนาคาร +1.2% รับกำไรของธนาคาร BNP Paribas

Market View

- ตลาดหุ้นสหรัฐวานนี้ปรับขึ้น หลังถ้อยแถลงเจอโรม พาวเวลล์ในงานเสวนาที่สมาคมเศรษฐกิจแห่งชาติ ซึ่งเงินเฟ้อสหรัฐมีแนวโน้มลดลงจากราคาสินค้าลดลง แต่ยังต้องคงดอกเบี้ยสูงสักระยะเพื่อให้แน่ใจว่าลดลงอย่างถาวร โดยพาวเวลล์ไม่ได้เพิ่มน้ำหนักการปรับขึ้นมากขึ้น แม้ว่าตัวเลขจ้างงานนอกภาคเกษตรสหรัฐ 5.ค. จะสูงกว่าคาดมาก โดย Consensus คาดเฟดจะขึ้นดอกเบี้ยอีก 2 ครั้ง ครั้งละ 0.25% ส่งผลให้ดอกเบี้ย Terminal Rate คาดที่ 5.00 - 5.25% ขณะที่มอร์แกน สแตนลีย์คาดเฟดอาจปรับลดดอกเบี้ย 0.25% ในการประชุม 5.ค. นี้ ประเด็นสำคัญเขานี้ติดตามประธานาธิบดีไบเดนแถลงนโยบายประจำปี ติดตามท่าทีสหรัฐต่อกรณีสงครามรัสเซีย-ยูเครน และขอชดเชยกับเงินถูกกล่าวหาในกรณีบอลลูนสอดแนม ส่วนตลาดหุ้นยุโรปวานนี้ได้แรงหนุนจากกลุ่มพลังงาน BP รายงานกำไรปี 65 สูงสุด โดยวันพุธนี้ประธาน ECB คริสติน ลาการ์ด จะแถลงในการประชุม EU ซึ่งต้องติดตามนโยบายดอกเบี้ยของ ECB คาดยังปรับขึ้นดอกเบี้ยอีก 0.50% ในการประชุม 16 มี.ค. หลังเงินเฟ้อเยอรมันเบื้องต้น ม.ค. คาดเพิ่มขึ้นอยู่ที่ 8.9% & 5.ค. 8.6% YoY แม้ว่าเงินเฟ้อยุโรปโซน ม.ค. จะปรับลดลงอยู่ที่ 8.5% YoY ผังเศรษฐกิจปีนี้ดัชนีส่วนใหญ่ทรงตัวรอดอยแถลงของพาวเวลล์ โดยธนาคารกลางออสเตรเลียปรับขึ้นดอกเบี้ย 0.25% อยู่ที่ 3.35% โดยเงินเฟ้อออสเตรเลีย 5.ค. อยู่ที่ 7.8% YoY และยังคงปรับขึ้นดอกเบี้ยต่อ สำหรับดัชนี SET วานนี้ทรงตัว -0.10% ปริมาณการซื้อขาย 6.1 หมื่น ลบ. ต่างชาติขาย 2.6 พัน ลบ. สถาบันขาย 109 ลบ. รายย่อยซื้อ 2.4 พัน ลบ. โดยมีแรงขายในกลุ่มไฟแนนซ์, วัสดุก่อสร้าง, รพ. และธนาคาร หลังค่าเงินบาทอ่อนค่าเมื่อเทียบกับ USD. ส่งผลให้ Fund Flow ชะลอตัว กอปรอยู่ระหว่างรอรายงานกำไร บจ. Q4/65 คาดชะลอตัว YoY แต่ได้แรงหนุนกลุ่มอิเล็กทรอนิกส์ นำโดย DELTA +2.1% ปรับปรับลด Lot ซื้อขายเหลือ 50 หุ้นเป็นปัจจัยช่วยเสริมสภาพคล่อง ส่วรายงานเศรษฐกิจวานนี้ สรพ.คาดส่งออกไทย Q1/66 หดตัวราว 3 - 5% แต่ทั้งปีคาดขยายตัว 1-2%

Daily Strategy

- ประเมินดัชนี SET ทรงในกรอบแนวรับ 1,670 - 1,675 แนวต้าน 1,690 ระหว่างรอรายงานกำไร บจ. แนะนำซื้อเก็งกำไรกลุ่มทองเทีย CENTEL,ERW,BAV EKH, VIBHA,BJC เป็นกลุ่มปลอดภัย/ STA,STGT (+คาดอุปสงค์ยางพาราจากจีนเพิ่มขึ้น)/ เก็งกำไร PTTEP
- KISS* (ซื้อเก็งกำไร / ราคาเป้าหมาย IAA Consensus 11.50 บาท) แนวโน้ม 4Q65 จะมีโมเมนตัมเติบโตต่อหุ้นจากเศรษฐกิจไทยที่กลับมาฟื้นตัว และเป็น High Season ของการจับจ่าย โดยบริษัทจะมีการเร่งออกผลิตภัณฑ์ใหม่เข้ามาเสริมอีกราว 15-20 SKU โดยยังคงเป็นการเน้นการขยายสินค้าในแบรนด์ Rojukiss และ Sis2Sis เป็นหลัก ในขณะที่สินค้าในกลุ่มสุขภาพสปรูพพจนจกปกป้องกัน/ยับยั้งเชื้อโควิด-19 ได้รับการตอบรับดีจะรับรูเพิ่มเติมไตรมาส โดยบริษัทคาดรายได้จากผลิตภัณฑ์ดังกล่าว 80 ล้านบาทในปี 65 และในปี 66 ที่ราว 300-400 ล้านบาท สนับสนุนแผนเพิ่มรายได้ผลิตภัณฑ์กลุ่มอื่นจากปัจจุบันที่สัดส่วนยอดขายจากกลุ่มกินแคร์ยังคงอยู่ในระดับ 80%
- MAJOR* (ซื้อ / ราคาเป้าหมาย IAA Consensus 22.60 บาท) ประเมินภาพรวมการดำเนินงานปกติในปี65 และปี65 ฟื้นตัวได้ดี โดยตลาดคาด EPS ปี65 และ 66 จะพลิกกลับมาบวกกำไรที่ 0.46 และ 1.02 บ./หุ้น ตามลำดับ หลังจากที่ผ่านมาไม่บวกกำไรพิเศษในปี64 ผลประกอบการจะออกมาขาดทุนที่ EPS ราว -0.70 บ./หุ้น หลักๆการฟื้นตัวเป็นไปตามการ reopening ในประเทศ โดยใน 4Q65-1Q66 นี้ก็คาดว่ากำไรดำเนินงานปกติ จะเห็นการฟื้นตัวต่อเนื่องจากรายได้จากโฆษณา-1 และจากการขยายอาหารเครื่องดื่มโดยเฉพาะในส่วนของตัวป้อนคอธอน วามไปถึงในช่วง 4Q65-1Q65 มีภาพยนตร์ฟอร์มใหญ่หลายเรื่องเข้าฉายเช่น Black Panther: Wakanda Forever, Avatar: The Way of Water, Ant-Man and the Wasp: Quantumania เป็นต้น



Daily Key Factors

Oil Update(+) WTI มี.ค. +\$3.03 อยู่ที่ \$77.14/บาร์เรล Brent เม.ย. +2.70 อยู่ที่ \$83.69/บาร์เรล หลังถ้อยแถลงพาวเวลล์ชี้ภาวะเงินเฟ้อลดลง ช่วยลดความกังวลเฟดจะปรับขึ้นดอกเบี้ยต่อ ขณะที่แผนดินไหวในตุรกีต้องปิดท่าเรือเจย์ฮัน เป็นท่าเรือส่งออกน้ำมันมากกว่า 1 ล.บาร์เรล/วัน

Gold Update(+) Comex Gold เม.ย. +\$5.30 อยู่ที่ \$1,884.80/ออนซ์ ฟิ้นตัว โดย Dollar Index อ่อนค่า -0.19% อยู่ที่ 103.412 หลังพาวเวลล์ชี้ภาวะเงินเฟ้อสหรัฐลดลง

Fund Flow(-) Fund Flow ต่างชาติในตลาด TIP วานนี้ ขายสุทธิ -22.27 ล้านดอลลาร์สหรัฐ ขายหุ้นไทย -79.91 ล.ดอลลาร์สหรัฐ ซื้อหุ้นอินโด +46.91 ล.ดอลลาร์สหรัฐ ซื้อหุ้นฟิลิปปินส์ +10.73 ล.ดอลลาร์สหรัฐ

- (0) ค่าเงินบาทแข็งค่าอยู่ที่ 33.47 บาท/ดอลลาร์สหรัฐ
- (-) ดัชนีค่าระวางเรือ BDI -7 อยู่ที่ 601
- (0) ผลตอบแทนพันธบัตรสหรัฐ 10 ปี ปรับขึ้นอยู่ที่ 3.658 %
- (+) BitCoin เหนือ +2.05% อยู่ที่ 23,316 ดอลลาร์สหรัฐ
- (+) API รายงานสต็อกน้ำมันสหรัฐสัปดาห์ที่ผ่านมาลดลง 2.184 ล.บาร์เรล

Economic Calendar

ในประเทศ

- 06 ก.พ. กระทรวงพาณิชย์ แถลงสถานการณ์ดัชนีราคาสินค้าและบริการ
- 07 ก.พ. สภาผู้ส่งออก แถลงสถานการณ์การส่งออก
- สัปดาห์ที่ 2 หอการค้าไทย ร่วมกับม.หอการค้าไทย แถลงดัชนีความเชื่อมั่นผู้บริโภค
- สภาธุรกิจตลาดทุนไทย แถลงผลสำรวจดัชนีความเชื่อมั่นนักลงทุนและ
- อัพเดทสถานการณ์ลงทุน
- ตลท. แถลงข้อมูลสรุปภาวะการซื้อขายหลักทรัพย์

ต่างประเทศ

- 06 ก.พ. EU ดัชนียอดขายปลีก (ธ.ค.)
- 07 ก.พ. US ดุลการค้า (ธ.ค.)
- 08 ก.พ. US สินค้าคงคลังน้ำมันดิบ
- 10 ก.พ. CN ดัชนีราคาผู้บริโภค (CPI) ของจีน (ม.ค.)
- CN ดัชนีผู้ผลิต (PPI) ของจีน (ม.ค.)

Theme Strategy

- Theme หุ้นเด่นปี 2566 ต้อนรับนักท่องเที่ยวต่างชาติคืนเศรษฐกิจไทยฟื้นตัว
- (1) กลุ่มท่องเที่ยวและสินค้าการ ได้แก่ CENTEL*, ERW*, MINT*, SHR*, VRANDA*, SPA*
 - (2) กลุ่มขนส่งและบริการ ได้แก่ AOT, AAV, BA*, BAFS*, PTG*, BEM*
 - (3) กลุ่มการอุปโภคบริโภค ได้แก่ CPALL, MAKRO*, GLOBAL*, HMPRO*, DOHOME*, CPN*, CRC, COM7*, BEAUTY*, KAMART*, KISS*, ICHI*, CBG*, SAPPE*, SNNP*
 - (4) กลุ่ม ร.พ.อิงผู้ป่วยต่างชาติ (นักท่องเที่ยวตะวันตก / จีน) ได้แก่ BDMS, BH*, EKH*, PR9*
 - (5) กลุ่มสื่อออนไลน์ (เพิ่มตามจำนวน Eyeball) ได้แก่ PLANB*, VGI*
 - (6) กลุ่มธนาคารพาณิชย์ (ปรับขึ้นดอกเบี้ย สินเชื่อขยายตัว) ได้แก่ BBL, KBANK, KTB*, KKP*
 - (7) กลุ่มอสังหาฯ - นิคมอุตสาหกรรม (นักลงทุนจีน / ลงทุน EV ใน EEC) ได้แก่ BRI*, ORI*, NOBLE*, AMATA*, ROJNA*, WHA*
 - (8) กลุ่มโรงไฟฟ้า (SPP ปรับขึ้น Ft) ได้แก่ BGRIM*, GPSC*

**หุ้นแนะนำเชิงกลยุทธ์ที่ยังไม่อยู่ใน Coverage ของฝ่ายวิจัย

Asset Allocation: Equity 50% Fixed Income 30% Alternative Investment etc. Gold 10% Cash 10%

Today Fundamental Research: -

Monthly Portfolio February 2023: AOT, KTB*, BEM*, CENTEL*, ICHI*, AAV



เปิดฉากชิงเลขาฯ ก.ล.ต. ฮือฮาบิ๊กเนม 'วิโร' - 'รณดล' จับตา 'รีนวูดี' ลงสมัคร ขอฮึดสู้ต่ออีกสมัยสำนักงานก.ล.ต. ได้ถูกขี้อัดรับสมัครเลขาธิการก.ล.ต. คนใหม่ แทน "รีนวูดี สุวรรณมงคล" ที่จะครบวาระวันที่ 30 เม.ย. นี้ เผยมีกระแสข่าวทาบทาม "วิโร สันติประภาพร" อดีตผู้ว่าการรฟท. และ "รณดล นุ่มนนท์" รองผู้ว่าการรฟท. ดานเสถียรภาพสถาบันการเงินลงสมัคร ขณะที่ "รณดล" ปฏิเสธตอบคำถามเรื่องดังกล่าว บอกเพียง "ตอบไม่ได้" พร้อมจับตา "รีนวูดี" อาจลงสมัครอีกสมัย ส่วนขั้นตอนนั้นจะมีคณะกรรมการพิจารณา แล้วเสนอบอร์ดก.ล.ต. เพื่อคัดเลือกขั้นตอนสุดท้าย ก่อนส่งให้รมว.คลังและครม.แต่งตั้ง(ข่าวหุ้น)

SVR ดีเด่นเทรดวันนี้ เป้าราคา 3-3.10 บาท "สิวารมณ เรียลเอสเตท" หรือ SVR ถูกขี้อัดลงสนามเทรดใน mai วันนี้ ลุ้นราคาวิ่งเหนือจอไอพีโอ ฟากเเดิมดี "อรรถปวิทย์" ประกาศเป็นผู้นำพัฒนาอสังหาฯ แบบ Premium Economy รายแรก ชูจุดแข็งหมุนรอบเร็ว "ก่อสร้างเร็ว-ขายเร็ว-ส่งมอบเร็ว" ฟากโบรกฯ ชี้เป้าราคาเหมาะสม 3.00-3.10 บาท คาดกำไรปี 66-67 ได้กาวกระโดด(ข่าวหุ้น)

ปูนใหญ่ Q1 แจ่ม SCGP กำไรฟื้น SCC มั่นใจงบไตรมาสแรกดีกว่า Q4/65 สังเกตเครื่องจักรแก๊ส ROC เดือนนี้เพิ่ม 5 แสนตัน ส่วนปีโตรูเยียดนามู ผลิตเชิงพาณิชย์กลางปีนี้ ต้นกำลังผลิตพุ่ง ด้าน SCGP ตั้งเป้ารายได้ปีนี้ 1.6 แสนล้านบาท โต 10% รั้งแชมป์จาก Peute, Jordan ปิดดีล M&P 2-3 ดีล(ข่าวหุ้น)

กสทช. ตั้ง AA&P ที่ปรึกษา ชงบอร์ดอนุมัติ AIS ชื้อ 3BB กสทช. เห็นชอบตั้ง "AA&P" เป็นที่ปรึกษาทางการเงินอิสระแล้ว เดินหน้าทำรายละเอียดแผน AIS ชื้อ 3BB เสนอบอร์ด กสทช. อย่างเร็วสุดเม.ย. อย่างช้าพ.ค. นี้ กอูน AIS จ่ายเงินค่าหุ้น JASIF และ 3BB รวม 3.2 หมื่นล้านบาท ต้นเน็ตบานรวม 4.5 ลานราย กสิกรไทยมองตลาดยังแข็งเคียด 2 ค่ายใหญ่ จับตาพุ่งนี้ประกาศงบ ADVANC มีลุ้นกำไร 7.5 พันล้าน ราคาเป้าหมาย 252 บาท(ข่าวหุ้น)

PTTEP สั่งลุย 'เอราวัณ' ปีนี้ 600 ล้านลูกบาศก์ฟุต ปตท.สผ. เพิ่มแท่นขุดเจาะ เร่งกำลังผลิตแหล่งเอราวัณทะลุ 600 ล้านลูกบาศก์ฟุตต่อวัน ปลายปีนี้ พร้อมมีทุนขณะประมูลสัมปทาน 3 แปลงอ่าวไทยภายในเดือนนี้ ตั้งงบ 1.66 แสนล้านบาท ในแผน 5 ปี (66-70) ขยายลงทุนธุรกิจใหม่ ทั้งไฟฟ้าและไฮโดรเจนสะอาด รองรับการผลิตพลังงาน สัตถสวนกำไรไม่น้อยกว่า 20% ในปี 73(ข่าวหุ้น)

STGT มั่นใจรับผลกระทบไม่มาก! 'มะกัน' แบนใช้ถูงมืออย่างลาเท็กซ์ ในอุตสาหกรรมอาหาร-การแพทย์ STGT คาดสหรัฐฯ แบนถูงมืออย่างลาเท็กซ์ในอุตสาหกรรมอาหาร-การแพทย์ ส่งผลกระทบกับ STGT ไม่มาก เหตุส่งออกถูงมืออย่างลาเท็กซ์ไปสหรัฐฯ สัดส่วนน้อย แต่ส่วนใหญ่ส่งออกเป็นถูงมืออย่างไนโตร ฟาก "ซูวิทย์" ลุ้นไม่ได้รับผลกระทบจากกรณีดังกล่าว เหตุ NER ผลิตยางแผ่นขัฟฟลายแก่อุตสาหกรรมยางล้อ (ข่าวหุ้น)

'พาณิชย์' พุ่งราคาสินค้าลดลงครึ่งอาหารกระป๋อง-เครื่องดื่ม/ขาด Q1 สงออกติดลบ 3-5% "พาณิชย์" พุ่งราคาสินค้าหลายรายการปรับตัวลดลง แจงขอความร่วมมือครึ่งราคาอาหารกระป๋อง-เครื่องดื่ม ด้าน "สรท." ชี้ไตรมาส 1/66 สงออกไทยโตแผ่ว คาดติดลบ 3-5% มองทั้งปียังโตได้ 1-2% ออทนทบวอนขึ้นดอกเบี้ย ขอรัฐทยอยขึ้นค่าไฟฟ้า(ไทยโพสต์)

BAM ฝีมือเก็บเงินดี ลุยซื้อหนี้-ปันผลสูง BAM ผลจากเรียกเก็บเงินสตักทั้งปี 2565 และ 1.7 หมื่นล้านบาท ชักลงทุนภาคเกษตร ปรับโครงสร้างหนี้ NPL จนลดหนี้坏จ่ายคืน พร้อมขายทรัพย์สิน NPA ดันเงินไหลเข้าเดินหน้าสร้างรายได้ประจำต่อนี้ ทั้งปรับโครงสร้างหนี้ เพิ่มพอร์ตขายทรัพย์สิน NPA แบบเงินผ่อน นักวิเคราะห์ฟันธงกำไรสุทธิ เติบโตต่อเนื่อง 2 ปีปันผลสูง เป่า 20 บาท(หุ้น)

PTTEP รุกดักคาร์บอน ปีนี้ราคาน้ำมันลดลง PTTEP ขยายการลงทุนในธุรกิจใหม่ เดินหน้าการดักจับคาร์บอน พร้อมซื้อกิจการ (M&A) มีงบเสริมจากงบปีนี้ 1.9 แสนล้านบาท ส่วนผลงานปีนี้คาดปริมาณขายไตรมาส 1/2566 และ 472,000 บาร์เรล รั้งราคาน้ำมันลดมาเคลื่อนไหวในกรอบ 75-90 ดอลลาร์สหรัฐต่อบาร์เรล(หุ้น)

SCGP ชูดีลควรวม รายได้ชน 1.6 แสนล. SCGP รับอานิสงส์เงินเปิดประเทศ ดันยอดส่งออกพุ่ง เดินเกมดีล M&P เต็มพิกัด ฐพรานตอยอดธุรกิจเพิ่ม คาดสรุปได้ 3 ดีลในปีนี้ แถมทุ่มงบ 1.8 หมื่นล้านบาท เสริมแกร่งธุรกิจจวบจวน ผู้บริหาร "दनยเดช เกตุสุวรรณ" ปักธงปี 2566 รายได้ชิงชน 1.6 แสนล้านบาท(หุ้น)

INSET เติงประมูลดำ ลุ้นรายได้นิวไฮ 2 พันล. INSET จับมือพันธมิตรประมูลงานโครงการก่อสร้าง ดาด้า เซ็นเตอร์ มูลค่ารวมเกิน 1 หมื่นล้านบาท จอเงินงานภาครัฐเร็วๆ นี้ หนุนรายได้รวมเกิน 2 พันล้านบาท ทำสถิติสูงสุดใหม่ ฟากโบรกมองมีโอกาสรับงานใหม่มากขึ้น ฐ INSET มีข้อได้เปรียบในฐานะที่เคยรับงาน ADVANC คาดการณ์กำไรปี 2566 ฟื้นตัว เติบโต 26% ราคาเป้าหมาย 4.10 บาท(หุ้น)

ต่างชาติซื้อหุ้นไทยต่อเนื่อง เปิดเมืองเงินเข้าหุ้นดัชนีดี เผยต่างชาติซื้อหุ้นไทยในเดือนมกราคม 2566 ต่อเนื่องเป็นเดือนที่ 4 ดัชนีปิดที่ 1,671.46 จุด ขณะที่เงินลงทุนขายมาอย่างต่อเนื่อง โดยเฉพาะตลาดหุ้นไทยจากเศรษฐกิจไทยที่ฟื้นตัวต่อเนื่องและมีข่าวดีจากการเปิดประเทศของจีน ส่งผลให้นักวิเคราะห์คาดการณ์ว่าปริมาณนักท่องเที่ยวต่างชาติและมูลค่าการส่งออกจะกลับมาขยายตัวอีกครั้งในอนาคด(หุ้น)

IVL กำไรแกร่งพื้นฐานหนุน รง.ไม่กระทบแผ่นดินไหว IVL แจงโรงงานในตุรเคียไม่ได้รับผลกระทบจากเหตุแผ่นดินไหว ย้ำมีโรงงานและธุรกิจกระจายทั่วโลกสามารถบูรณาการวัตถุดิบ และส่งตอดทุนในคู่ค้าได้ทุกกรณี ด้านโบรกฟันธงกำลังการผลิตจากโรงงานดังกล่าวคิดเป็นราว 2% ของกำลังการผลิตรวม ชี้กำไรปี 2566 เติบโตตามพื้นฐานทางธุรกิจ เน้น "ซื้อ" เคาะเป้า 58 บาท(หุ้น)

หุ้นกู้ MINT แจ่มนักลงทุนจูงซื้อ IPO ถึง 9 ก.พ. MINT ดีเด่นวันแรกตอบรับดีเกินคาด เปิดขายหุ้นกู้โดยสิทธิที่มีลักษณะคล้ายหุ้น ครั้งที่ 1/2566 ชูอัตราดอกเบี้ย 5 ปีแรก 6.10% ต่อปี พร้อมเสนอขายวันนี ถึง 9 ก.พ. 66 เท่านั้น(หุ้น)

'หุ้นไทย' จุดหมายต่างชาติลงทุน เศรษฐกิจโต - ทองเที่ยวพุ่ง - สงออกดี "ภากร" เน้นยังปัจจัยต้องติดตาม-ลงทุนระมัดระวัง ตลท.เผยบรรยากาศลงทุนในตลาดหุ้นฟื้นตัว ขานรับปัจจัยบวก ตั้งแต่ต้นปี 66 "ไอเอ็มเอฟปรับจีดีพีโลก-เงินเฟ้อชะลุดตัว-เฟดไม่ขึ้นดอกเบี้ยแรง-เงินเปิดประเทศ ทองเที่ยวไทยพุ่ง" แจงตลาดหุ้นไทยยังเป็นเป้าหมายต่างชาติ เขาลงทุน "ภากร" ชี้ยังมีปัจจัยต้องติดตามใกล้ชิด (กรุงเทพธุรกิจ)

ข้อมูลในเอกสารฉบับนี้ รวบรวมมาจากแหล่งข้อมูลที่น่าเชื่อถือ อย่างไรก็ดี บริษัทหลักทรัพย์ คิงส์ฟอร์ด จำกัด (มหาชน) ไม่สามารถที่จะยืนยันหรือรับรองความถูกต้องของข้อมูลเหล่านี้ได้ ไม่ว่าประการใด ๆ บทวิเคราะห์ในเอกสารนี้ จัดทำขึ้นโดยอ้างอิงหลักเกณฑ์ทางวิชาการเกี่ยวกับหลักการวิเคราะห์ และไม่ได้เป็นการชี้นำ หรือเสนอแนะให้ซื้อหรือขายหลักทรัพย์ใด ๆ การตัดสินใจซื้อหรือขายหลักทรัพย์ใด ๆ ของผู้อ่าน ไม่ว่าจะทำจากกรอ่านบทความในเอกสารนี้หรือไม่ก็ตาม ล้วนเป็นผลจากการใช้วิจารณญาณของผู้อ่าน โดยไม่มีส่วนเกี่ยวข้องกับบริษัทฯ ใด ๆ กับ บริษัทหลักทรัพย์ คิงส์ฟอร์ด จำกัด (มหาชน) ไม่ว่ากรณีใด



ที่มา: TQ Professional, TF Day

Resistance 1,695 - 1,700

Support 1,675 - 1,670

SET Daily: **ฟื้นตัวในกรอบ Sideways**

กลยุทธ์การลงทุน SET ประคองภายในกรอบ Sideways รอปัจจัยบวกใหม่ ระยะสั้นหากผ่านกรอบให้ Follow หากไม่ผ่านรอย่อซื้อ ให้แนวต้าน 1,695-1,700 จุด ส่วนแนวรับ 1,675-1,670 จุด



ที่มา: TQ Professional, TF weekly

SET Weekly: **รอจังหวะขึ้นต่อ**

กลยุทธ์การลงทุน ระยะกลาง Sentiment ต่างประเทศผันผวนจากการขึ้นดอกเบี้ยและการลดสภาพคล่องของธนาคารกลางหลัก ขณะที่เงินเฟ้อในระดับสูงกดดันให้เศรษฐกิจสหรัฐฯ ยุโรป มีโอกาสเข้าสู่ภาวะถดถอย อย่างไรก็ตามจากสัญญาณ Fed ผ่อนผันแรง และอัตราดอกเบี้ยโตทางเศรษฐกิจของไทยที่ฟื้นตัวต่อเนื่องช่วยดึงดูด Fund Flow ไหลเข้าตลาดหุ้นไทย ดังนั้นทางเทคนิคใน TF Weekly ประเมินดัชนีทยอยขยับขึ้นต่อหลังแกว่งตัวทะลุสามเหลี่ยม มีแนวต้าน 1,700 / 1,720 จุด แนวรับ 1,660 / 1,640 จุด



ที่มา: TQ Professional, TF daily

Gold Spot: **ตั้ง Short**

กลยุทธ์การลงทุน Gold Spot ฟื้นตัวตามทิศทางของเงินดอลลาร์ที่สลับอ่อนค่า ล่าสุดแห่งเทียนได้ระดับได้แนวรับกรอบล่างบน Channel ขณะที่น้ำหนักการฟื้นตัวของ Indicator ยังดูอ่อนแอ เน้นแก๊งกำไรทางฝั่ง Short วางแนวต้าน US\$1,880-1,900/Oz โดยมีแนวรับ US\$1,850-1,830/Oz

Resistance 1,880 - 1,900

Support 1,850 - 1,830

Technical Analyst

Apichai Raomanachai No. 002939

Asst. Technical Analyst

Noppom Chaykaew No. 043964

ข้อมูลในเอกสารฉบับนี้ รวบรวมมาจากแหล่งข้อมูลที่เชื่อถือได้ อย่างไรก็ดี บริษัทหลักทรัพย์ คิงส์ฟอร์ด จำกัด (มหาชน) ไม่สามารถที่จะยืนยันหรือรับรองความถูกต้องของข้อมูลเหล่านั้นได้ ไม่ว่าประการใด ๆ บทวิเคราะห์ในเอกสารนี้ จัดทำขึ้นโดยอ้างอิงหลักเกณฑ์ทางวิชาการเกี่ยวกับหลักการวิเคราะห์ และมีได้เป็นการชี้นำ หรือเสนอแนะให้ซื้อหรือขายหลักทรัพย์ใด ๆ การตัดสินใจซื้อหรือขายหลักทรัพย์ใด ๆ ของผู้อ่าน ไม่ว่าจะเกิดจากการอ่านบทความในเอกสารนี้หรือไม่ก็ตาม ล้วนเป็นผลจากการใช้วิจารณญาณของผู้อ่าน โดยไม่มีส่วนเกี่ยวข้องกับหรือพันธะผูกพันใด ๆ กับ บริษัทหลักทรัพย์ คิงส์ฟอร์ด จำกัด(มหาชน) ไม่ว่ากรณีใด



ที่มา ; TQ Professional

BM

Resistance 5.05-5.35

Support 4.88

แนะนำเก็งกำไร แท่งเทียนทำจิงหวะปรับตัวขึ้นจากแนวพัก ล่าสุดตีตัวขึ้นรอบใหม่ ด้าน RSI / MACD ส่งสัญญาณบวกมากขึ้น เบื้องต้นคาดการณ์การทยอยปรับขึ้นต่อ โดยมีแนวต้านถัดไป 5.05-5.35 บาท ส่วนแนวรับวางไว้ที่ 4.88 บาท และ Stop Loss ที่ 4.80 บาท



ที่มา ; TQ Professional

CH

Resistance 4.42-4.54

Support 4.18

แนะนำเก็งกำไร แท่งเทียนแก่งตัวขึ้น พร้อมปริมาณการซื้อขายเข้าสะสม ด้าน Indicator สัญญาณ MACD และ RSI ยังรักษาโมเมนตัมในทางบวก เบื้องต้นคาดการณ์การขึ้นต่อ โดยมีแนวต้านถัดไป 4.42-4.54 บาท แนวรับ 4.18 บาท และ Stop Loss 4.10 บาท



ที่มา ; TQ Professional

SMT

Resistance 5.90-6.00

Support 5.60

แนะนำเก็งกำไร แท่งเทียนทยอยแก่งตัวขึ้น พร้อมปริมาณการซื้อขายเข้าสะสม ด้านสัญญาณ RSI / MACD รักษาโมเมนตัมในทางบวก เบื้องต้นคาดการณ์มีโอกาสทยอยปรับตัวขึ้นสู่แนวต้าน 5.90-6.00 บาท ส่วนแนวรับ 5.60 บาท โดยมีจุด Stop Loss 5.50 บาท

Technical Analyst

Apichai Raomanachai No. 002939

Asst. Technical Analyst

Nopporn Chaykaew No. 043964

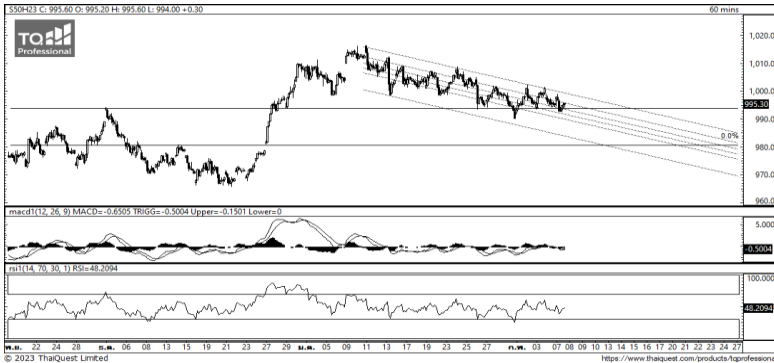
ข้อมูลในเอกสารฉบับนี้ รวบรวมมาจากแหล่งข้อมูลที่น่าเชื่อถือ อย่างไรก็ดี บริษัทหลักทรัพย์ คิงส์ฟอร์ด จำกัด (มหาชน) ไม่สามารถที่จะยืนยันหรือรับรองความถูกต้องของข้อมูลเหล่านั้นได้ ไม่ว่าประการใด ๆ บทวิเคราะห์ในเอกสารนี้ จัดทำขึ้นโดยอ้างอิงหลักเกณฑ์ทางวิชาการเกี่ยวกับหลักการวิเคราะห์ และมีได้เป็นการชี้แนะ หรือเสนอแนะให้ซื้อหรือขายหลักทรัพย์ใด ๆ การตัดสินใจซื้อหรือขายหลักทรัพย์ใด ๆ ของผู้อ่าน ไม่ว่าจะเกิดจากการอ่านบทความในเอกสารนี้หรือไม่ก็ตาม ล้วนเป็นผลจากการใช้วิจารณญาณของผู้อ่าน โดยไม่มีส่วนเกี่ยวข้องกับหรือพันธะผูกพันใด ๆ กับ บริษัทหลักทรัพย์ คิงส์ฟอร์ด จำกัด(มหาชน) ไม่ว่ากรณีใด

SET50 Index Futures



KINGSFORD

วันพุธที่ 8 กุมภาพันธ์ พ.ศ. 2566

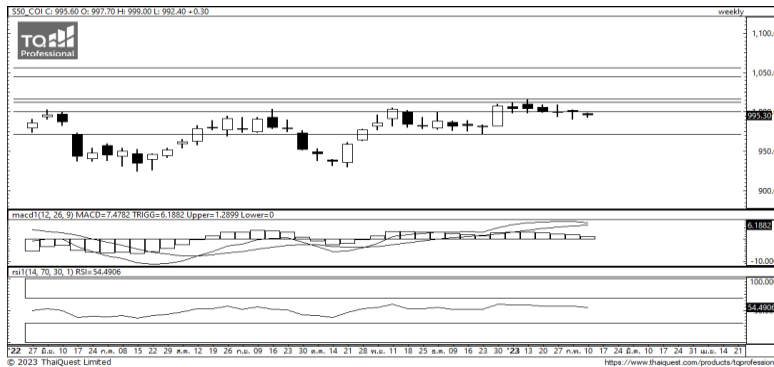


ที่มา: Kingsford Research

ภาพการลงทุนระยะสั้น

S50H23 ปิดที่ 995.30 จุด ปรับตัวเพิ่มขึ้น 0.30 จุด หรือ +0.03%

S50H23 หลุดกรอบแนวรับที่ 995 จุด และแนวต้านที่ 1,010 จุด โดยหากยังต่ำกว่า 995 จุด ควรเล่น Long เมื่อราคาย่อตัว เนื่องจากรูปแบบราคายังไม่ทำ Low ใหม่อาจจะแสดงถึงการเตรียมปรับฐาน



ที่มา: Kingsford Research

ภาพการลงทุนรายสัปดาห์

สำหรับภาพรายสัปดาห์ ปัจจุบันมีการลดสถานะ Long เหลือ 1/3 ของ Port เนื่องจากราคาหลุดกรอบการ Sideway ระดับ 1 เดือน แสดงถึงการเลือกข้างฝั่งการลงโดยมีกรอบการเคลื่อนไหวที่ แนวรับ 995 จุด และแนวต้าน 1,010 จุด โดยถ้า S50H23 สามารถทำจุดสูงสุดเหนือ 1,003 จุดได้ ฝั่งการ Long จะยังได้เปรียบกว่า

Apichai Raomanachai
Nut Kaewborisutsakul

No. 002939
Asst. Derivatives Analyst

Market Overview

นักลงทุนต่างชาติ Short สุทธิ 19,499 สัญญา ส่วนสะสมประจำเดือน ก.พ. มียอด Long สุทธิ 11,617 สัญญา และยอดสะสมตลอดปี เป็นยอด Short สุทธิ 88,162 ตลาดหุ้นสหรัฐ ดัชนี DJIA ปิดพุ่งขึ้นเมื่อวานนี้ หลังจากนักลงทุนปรับตัวรับถ้อยแถลงของนายเจอโรม พาวเวล ประธานธนาคารกลางสหรัฐ (เฟด) ซึ่งระบุว่า เงินเฟ้อในสหรัฐเริ่มชะลอตัวลง แต่ตัวเลขจ้างงานที่แข็งแกร่งเกินคาดในเดือนม.ค. ได้เน้นย้ำถึงความจำเป็นที่เฟดจะต้องปรับขึ้นอัตราดอกเบี้ยต่อไป หลังจากนายพาวเวลเสร็จสิ้นการกล่าวสุนทรพจน์ นักวิเคราะห์ของมอร์แกน สแตนลีย์คาดการณ์ว่า เฟดจะปรับขึ้นดอกเบี้ยอีก 0.25% ในการประชุมเดือนพ.ค. แต่คาดว่าเฟดจะเริ่มปรับลดอัตราดอกเบี้ย 0.25% เป็นครั้งแรกในการประชุมเดือนธ.ค. ปีนี้

	Close	Change	Volume	OI
SET50	998.25	-0.4	641,981,684	646,019
S50G23	998.00	0.2	19	112
S50H23	995.30	0.3	156,747	566,462
S50J23	993.50	-0.2	89	60
S50M23	993.40	0.2	15,890	46,195

Source: TQ Pro

	Last	Support	Resistance
SET50	998.15	995	1,010
S50H23	995.30	990	1,010
S50M23	993.40	980	995

Source: Kingsford Securities

Volume by Investors	SET (Million Bath)	Index Futures (Contracts)
Foreign	-2,685.74	2,145
Local Institutions	-108.83	-8,705
Local Investor	2,435.30	6,560

ข้อมูลในเอกสารฉบับนี้ รวบรวมมาจากแหล่งข้อมูลที่น่าเชื่อถือ อย่างไรก็ดี บริษัทหลักทรัพย์ คิงส์ฟอร์ด จำกัด (มหาชน) ไม่สามารถที่จะยืนยันหรือรับรองความถูกต้องของข้อมูลเหล่านี้ได้ ไม่ว่าประการใด ๆ บทวิเคราะห์ในเอกสารนี้ จัดทำขึ้นโดยอ้างอิงหลักเกณฑ์ทางวิชาการเกี่ยวกับหลักการวิเคราะห์ และมีได้เป็นการชี้แนะ หรือเสนอแนะให้ซื้อหรือขายหลักทรัพย์ใด ๆ การตัดสินใจซื้อหรือขายหลักทรัพย์ใด ๆ ของผู้อ่าน ไม่ว่าจะเกิดจากการอ่านบทความในเอกสารนี้หรือไม่ก็ตาม ล้วนเป็นผลจากการใช้วิจารณญาณของผู้อ่าน โดยไม่มีส่วนเกี่ยวข้องกับหรือพะเนาะผูกพันใด ๆ กับ บริษัทหลักทรัพย์ คิงส์ฟอร์ด จำกัด (มหาชน) ไม่ว่ากรณีใด

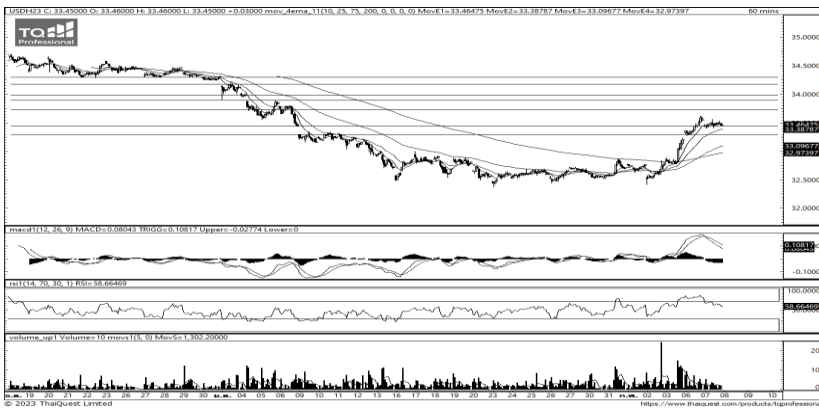
SET50 Index Futures



KINGSFORD

Series	Close	Chg	Vol. Contracts	OI	OI Chg	Theoretical	Basis	Daly Left	LTD
S50G23	998.00	0.2	19	114	-2	977.79	-0.25	19	27/2/2023
S50H23	995.30	0.3	156,747	578,876	-12,414	976.50	-2.95	50	30/3/2023
S50J23	993.50	-0.2	89	57	3	975.34	-4.75	78	27/4/2023
S50M23	993.40	0.2	15,890	45,398	797	972.72	-4.85	141	29/6/2023
S50U23	989.50	0.4	3,115	22,245	-149	968.94	-8.75	232	28/9/2023
S50Z23	989.50	0.2	2,719	11,090	4	965.16	-8.75	323	28/12/2023

Currency Futures



ที่มา: Kingsford Research

ภาพการลงทุนระยะสั้น

เข้านี้ dollar index อยู่ที่ 103.42 อ่อนค่าลง -0.19 % โดย USDH23 ปิดเมื่อวานนี้อ่อนค่าลง 0.03 บาท/USD โดยสารถยืนเหนือ EMA 200 ได้กรอบการเคลื่อนไหวของ USDH23 อยู่ระหว่างแนวรับที่ 33.20 และแนวต้านที่ 33.90 หากการอ่อนค่ายังเหนือ 33.20 ควรเปิดสถานะ Long เมื่อย่อตัว

	Last	Change	Volume	OI
USDG23	33.56	0.02	7,049	39,262
USDH23	33.45	0.03	33,532	143,214
USDJ23	33.38	0.04	613	752
USDM23	33.16	0.03	9,159	37,653

Source: TQ Pro

	Last	Support	Resistance
RTXUSTB	33.42	33.20	33.90
USDH23	33.45	33.20	33.90
USDM23	33.16	33.00	33.50

Source: Kingsford Securities

ข้อมูลในเอกสารฉบับนี้ รวบรวมมาจากแหล่งข้อมูลที่น่าเชื่อถือ อย่างไรก็ดี บริษัทหลักทรัพย์ คิงส์ฟอร์ด จำกัด (มหาชน) ไม่สามารถที่จะยืนยันหรือรับรองความถูกต้องของข้อมูลเหล่านี้ได้ ไม่ว่าประการใด ๆ บทวิเคราะห์ในเอกสารนี้ จัดทำขึ้นโดยอ้างอิงหลักเกณฑ์ทางวิชาการเกี่ยวกับหลักการวิเคราะห์ และมีได้เป็นการชี้แนะ หรือเสนอแนะให้ซื้อหรือขายหลักทรัพย์ใด ๆ การตัดสินใจซื้อหรือขายหลักทรัพย์ใด ๆ ของผู้อ่าน ไม่ว่าจะเกิดจากการอ่านบทความในเอกสารนี้หรือไม่ก็ตาม ล้วนเป็นผลจากการใช้วิจารณญาณของผู้อ่าน โดยไม่มีส่วนเกี่ยวข้องกับหรือพันธะผูกพันใด ๆ กับ บริษัทหลักทรัพย์ คิงส์ฟอร์ด จำกัด (มหาชน) ไม่ควรเชื่อถือ



Most Active Grainer (%chg)

Rank	STOCK	OI	Price Chg (20 Working Days)
1	KCE	15,221	15.74%
2	DELTA	1,714	14.12%
3	BEAUTY	80,197	11.97%
4	BCP	6,284	11.81%
5	SPRC	8,159	11.76%
6	SIRI	231,200	11.63%
7	HANA	2,121	10.82%
8	PLANB	50,925	10.56%
9	STA	2,557	10.38%
10	ERW	10,147	8.97%
11	S	45,678	8.51%
12	STPI	35,569	8.51%
13	DTAC	14,588	8.15%
14	CENDEL	4,311	8.00%
15	AEONTS	472	7.65%
16	BA	5,256	7.25%
17	TASCO	6,306	7.02%
18	BLA	14,478	6.19%
19	PRM	17,003	5.96%
20	TTW	1,272	5.43%
21	SAWAD	17,952	5.21%
22	MEGA	1,000	5.10%
23	CPN	1,593	4.66%
24	STGT	12,217	4.59%
25	AP	20,217	4.39%
26	VGI	39,600	4.18%
27	BJC	8,743	4.05%
28	BPP	3,230	3.64%
29	RS	78,498	3.59%
30	SPALI	5,172	2.94%

Top Gainers OI (%chg)

STOCK	OI	%Daily Top OI Change	STOCK	OI	%5 Day Top OI Change
BEAUTY	80,197	59.68%	AMATA	14,467	90.53%
COM7	20,467	40.05%	BEAUTY	80,197	68.85%
TASCO	6,306	21.22%	SAMART	12,085	53.56%
ORI	10,469	10.74%	COM7	20,467	49.20%
SAMART	12,085	9.97%	BAY	1,020	41.27%
AEONTS	472	9.26%	AAV	69,158	40.98%
LH	6,375	8.51%	ORI	10,469	40.64%
QH	19,133	8.11%	MTC	17,716	30.71%
CRC	5,634	7.70%	CHG	13,247	30.05%
WHA	114,779	7.67%	INTUCH	1,863	25.03%
VGI	39,600	6.78%	TASCO	6,306	21.55%
BLA	14,478	6.77%	BTS	39,816	21.43%
MTC	17,716	6.72%	VGI	39,600	19.92%
KTB	65,837	6.35%	GLOBAL	3,408	19.24%
CPN	1,593	6.27%	CRC	5,634	17.74%

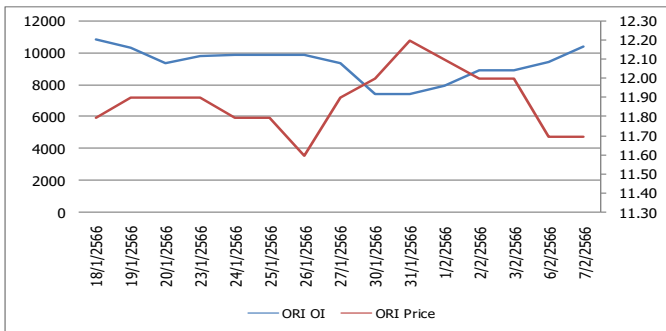
Source: TQ Pro

Top Loser OI (%chg)

STOCK	OI	%Daily Top OI Change	STOCK	OI	%5 Day Top OI Change
THG	148	-32.11%	STA	2,557	-40.82%
STA	2,557	-31.54%	SPRC	8,159	-32.89%
MINT	8,039	-21.44%	BA	5,256	-27.64%
HANA	2,121	-12.36%	BCP	6,284	-26.58%
SPRC	8,159	-10.89%	CENDEL	4,311	-21.80%
BDMS	8,762	-9.31%	TPIPP	5,773	-20.58%
BA	5,256	-8.83%	PSL	3,278	-20.51%
INTUCH	1,863	-8.81%	BDMS	8,762	-19.37%
CPALL	6,435	-7.04%	S	45,678	-19.12%
TTW	1,272	-7.02%	MINT	8,039	-18.98%
ESSO	56,235	-5.86%	HMPRO	10,118	-18.38%
PSL	3,278	-5.80%	SPALI	5,172	-17.18%
S	45,678	-5.19%	TRUE	58,686	-16.13%
ERW	10,147	-4.91%	PTTEP	5,217	-15.68%
CENDEL	4,311	-4.45%	DTAC	14,588	-11.87%

ทิศทาง OI/ราคาหุ้นที่น่าจับตามอง

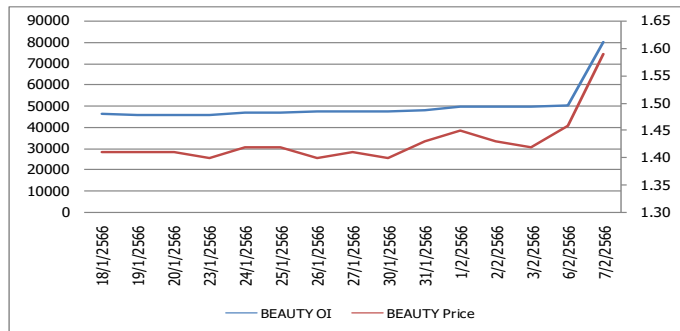
OI Trend ORI



Recommend : Short
Support : 11.5

Resistance : 13.0
Stop-Loss : 13.2

OI Trend BEAUTY



Recommend : Long
Support : 1.4

Resistance : 2.0
Stop-Loss : 1.2

Source: KINGSFORD

APICHAJ RAOMANACHAI No. 002939
NUT KAEWBORISUTSAKUL Asst. Derivatives Analyst

ข้อมูลในเอกสารฉบับนี้ รวบรวมมาจากแหล่งข้อมูลที่น่าเชื่อถือ อย่างไรก็ดี บริษัทหลักทรัพย์ คิงส์ฟอร์ด จำกัด (มหาชน) ไม่สามารถที่จะยืนยันหรือรับรองความถูกต้องของข้อมูลเหล่านี้ได้ ไม่ว่าประการใด ๆ บทวิเคราะห์ในเอกสารนี้ จัดทำขึ้นโดยอ้างอิงหลักการทางวิชาการเกี่ยวกับหลักการวิเคราะห์ และไม่ได้เป็นการชี้นำ หรือเสนอแนะให้ซื้อหรือขายหลักทรัพย์ใด ๆ การตัดสินใจซื้อหรือขายหลักทรัพย์ใด ๆ ของผู้อ่าน ไม่ว่าจะเกิดจากการอ่านบทความในเอกสารหรือไม่ก็ตาม ล้วนเป็นผลจากการใช้วิจารณญาณของผู้อ่าน โดยไม่มีส่วนเกี่ยวข้องกับหรือหน่วยงานหนึ่งใด ๆ กับ บริษัทหลักทรัพย์ คิงส์ฟอร์ด จำกัด(มหาชน) ไม่ทางกรณีใด

Short Sales



KINGSFORD

มูลค่าการขายชอร์ต ณ วันที่ 07 กุมภาพันธ์ 2566

หลักทรัพย์	ปริมาณหุ้นที่ขายชอร์ต (หุ้น)	มูลค่าการขายชอร์ต (บาท)	%เทียบมูลค่าซื้อขายตลาดรวม
7UP	1,590,800	1,426,296	0.53%
AAI	247,600	1,765,070	1.73%
AAI-R	106,000	755,875	0.74%
AAV	773,400	2,397,540	1.62%
ACC	93,500	112,923	1.35%
ACE	913,800	2,339,328	3.82%
ACE-R	33,800	86,528	0.14%
ADVANC	344,900	67,960,700	10.70%
ADVANC-R	360,100	70,816,150	11.17%
AEONTS	5,600	1,133,200	0.89%
AEONTS-R	3,400	690,200	0.54%
AGE	20,200	75,144	1.84%
AGE-R	112,600	416,620	10.28%
AH	94,800	3,104,700	5.61%
AI	42,300	280,645	13.77%
AIE	74,700	217,676	1.44%
AIT	257,200	1,710,380	21.83%
AIT-R	57,900	385,035	4.91%
AJ	18,200	235,160	6.14%
AKR	20,800	20,800	3.76%
AMATA	1,187,900	23,840,170	19.24%
AMATA-R	456,000	9,164,640	7.38%
ANAN	1,659,500	2,360,885	17.17%
AOT	3,698,800	272,040,100	18.61%
AOT-R	1,112,600	81,841,100	5.60%
AP	1,254,400	14,806,340	7.68%
AP-R	2,192,000	25,865,600	13.41%
AS	39,100	574,770	3.92%
AS-R	62,000	908,990	6.21%
ASIAN	13,800	191,820	1.86%
ASIAN-R	5,000	69,090	0.67%
ASK	128,500	4,270,425	8.28%
ASK-R	6,500	214,550	0.42%
ASP	464,000	1,456,960	35.92%
AU	10,800	129,600	1.36%
AUCT	34,000	331,825	3.48%
AURA	57,400	1,033,200	1.09%
AURA-R	14,000	250,840	0.27%
AWC	2,362,900	13,822,965	12.19%
AWC-R	446,900	2,614,365	2.31%
BA	56,000	806,200	0.60%
BA-R	53,500	778,260	0.57%
BAFS	104,900	3,594,325	13.57%
BAFS-R	42,800	1,465,925	5.53%
BAM	1,669,600	26,622,750	8.16%
BAM-R	866,500	13,810,120	4.23%
BANPU	13,543,600	154,206,250	8.39%
BANPU-R	20,914,800	237,554,600	12.96%
BAY	96,300	3,005,750	11.40%
BAY-R	16,100	499,100	1.91%
BBGI	121,700	843,100	10.13%
BBGI-R	7,400	51,210	0.62%
BBIK-R	7,700	1,012,450	1.79%
BBL	533,800	85,745,450	17.21%
BBL-R	22,300	3,568,000	0.72%

ข้อมูลในเอกสารฉบับนี้ รวบรวมมาจากแหล่งข้อมูลที่เชื่อถือได้ อย่างไรก็ตาม บริษัทหลักทรัพย์ คิงส์ฟอร์ด จำกัด (มหาชน) ไม่สามารถที่จะยืนยันหรือรับรองความถูกต้องของข้อมูลเหล่านี้ได้ ไม่ว่าประการใด ๆ บทวิเคราะห์ในเอกสารนี้ จัดทำขึ้นโดยอ้างอิงหลักเกณฑ์ทางวิชาการเกี่ยวกับหลักการวิเคราะห์ และมีได้เป็นการชี้แนะ หรือเสนอแนะให้ซื้อหรือขายหลักทรัพย์ใด ๆ การตัดสินใจซื้อหรือขายหลักทรัพย์ใด ๆ ของผู้อ่าน ไม่ว่าจะเกิดจากการอ่านบทความในเอกสารนี้หรือไม่ก็ตาม ล้วนเป็นผลจากการใช้วิจารณญาณของผู้อ่าน โดยไม่มีส่วนเกี่ยวข้องกับหรือพันธะผูกพันใด ๆ กับ บริษัทหลักทรัพย์ คิงส์ฟอร์ด จำกัด (มหาชน) ไม่ว่ากรณีใด

Short Sales



KINGSFORD

มูลค่าการขายชอร์ต ณ วันที่ 07 กุมภาพันธ์ 2566

หลักทรัพย์	ปริมาณหุ้นที่ขายชอร์ต (หุ้น)	มูลค่าการขายชอร์ต (บาท)	%เทียบมูลค่าซื้อขายตลาดรวม
BCH	399,900	8,422,220	3.63%
BCH-R	1,430,800	30,143,410	12.98%
BCP	1,001,300	35,749,825	17.26%
BCP-R	261,200	9,287,100	4.50%
BCPG-R	11,000	110,000	0.78%
BDMS	1,978,200	58,851,450	9.08%
BDMS-R	1,212,600	36,074,850	5.57%
BE8	14,500	979,875	0.93%
BEAUTY	1,334,100	2,000,976	0.51%
BEAUTY-R	1,124,500	1,680,376	0.43%
BEC	24,600	255,840	1.73%
BEC-R	103,100	1,071,780	7.24%
BEM	5,053,300	48,761,840	8.60%
BEM-R	3,512,000	33,849,895	5.97%
BGC	6,800	70,040	2.11%
BGRIM	854,500	34,092,950	9.39%
BGRIM-R	484,300	19,360,800	5.32%
BH	125,100	26,696,700	4.85%
BH-R	227,700	48,545,600	8.83%
BJC	599,100	22,784,725	12.55%
BJC-R	246,600	9,382,975	5.17%
BLA	229,100	6,918,775	4.55%
BLA-R	355,000	10,714,875	7.06%
BLAND	233,600	242,944	2.65%
BOL	17,600	214,930	1.01%
BPP	64,400	1,088,750	11.67%
BRI	26,000	290,540	0.50%
BRI-R	38,700	433,440	0.74%
BRR	33,600	268,050	0.93%
BRR-R	18,400	146,760	0.51%
BRRGIF	900	4,338	18.75%
BTG	50,600	1,669,800	2.53%
BTG-R	4,200	138,150	0.21%
BTS	12,726,800	105,328,495	24.11%
BTS-R	5,342,500	44,116,060	10.12%
BYD	956,500	11,998,170	9.00%
BYD-R	1,964,400	24,754,510	18.49%
CBG	248,100	25,429,000	14.03%
CBG-R	207,300	21,194,350	11.73%
CCET	38,900	98,064	1.01%
CENTEL	120,100	6,469,300	4.22%
CENTEL-R	227,100	12,202,050	7.99%
CHAYO	104,200	1,060,140	2.89%
CHG	980,200	3,796,668	2.83%
CHG-R	2,304,700	8,930,472	6.66%
CK	523,600	11,841,730	10.37%
CK-R	841,700	18,998,620	16.68%
CKP	1,414,000	6,564,762	5.81%
CKP-R	125,200	579,894	0.51%
COM7	733,300	23,274,450	8.71%
COM7-R	582,800	18,493,175	6.93%
CPALL	1,402,700	93,630,225	8.08%
CPALL-R	692,400	46,217,700	3.99%
CPF	2,510,500	59,234,280	14.74%
CPF-R	1,949,500	45,873,130	11.45%

ข้อมูลในเอกสารฉบับนี้ รวบรวมมาจากแหล่งข้อมูลที่เชื่อถือได้ อย่างไรก็ตาม บริษัทหลักทรัพย์ คิงส์ฟอร์ด จำกัด (มหาชน) ไม่สามารถที่จะยืนยันหรือรับรองความถูกต้องของข้อมูลเหล่านี้ได้ ไม่ว่าประการใด ๆ บทวิเคราะห์ในเอกสารนี้ จัดทำขึ้นโดยอ้างอิงหลักเกณฑ์ทางวิชาการเกี่ยวกับหลักการวิเคราะห์ และมีได้เป็นการชี้แนะ หรือเสนอแนะให้ซื้อหรือขายหลักทรัพย์ใด ๆ การตัดสินใจซื้อหรือขายหลักทรัพย์ใด ๆ ของผู้อ่าน ไม่ว่าจะเกิดจากการอ่านบทความในเอกสารนี้หรือไม่ก็ตาม ล้วนเป็นผลจากการใช้วิจารณญาณของผู้อ่าน โดยไม่มีส่วนเกี่ยวข้องกับหรือพึ่งพิงผูกพันใด ๆ กับ บริษัทหลักทรัพย์ คิงส์ฟอร์ด จำกัด (มหาชน) ไม่ว่ากรณีใด

Short Sales



KINGSFORD

มูลค่าการขายชอร์ต ณ วันที่ 07 กุมภาพันธ์ 2566

หลักทรัพย์	ปริมาณหุ้นที่ขายชอร์ต (หุ้น)	มูลค่าการขายชอร์ต (บาท)	%เทียบมูลค่าซื้อขายตลาดรวม
CPN	450,600	32,852,400	6.44%
CPN-R	325,500	23,723,275	4.65%
CRC	1,863,400	82,226,350	18.33%
CRC-R	552,100	24,354,750	5.43%
CV	34,700	65,930	0.27%
DCC	53,400	151,656	1.00%
DCC-R	74,500	211,580	1.40%
DDD	20,600	365,180	0.80%
DELTA	90,050	88,358,700	2.18%
DELTA-R	301,500	293,179,900	7.31%
DEMCO	14,200	67,274	2.92%
DITTO	17,200	944,900	0.82%
DITTO-R	2,300	125,050	0.11%
DMT	31,900	411,510	2.56%
DOHOME	664,900	9,299,570	8.07%
DOHOME-R	527,800	7,349,350	6.41%
DTAC	125,500	6,243,625	3.47%
DTAC-R	287,200	14,238,375	7.94%
DUSIT	5,600	71,430	0.51%
EA	385,100	34,841,625	1.90%
EA-R	2,634,700	238,543,000	13.02%
EASTW	64,900	350,250	4.29%
EGATIF	117,100	790,425	30.91%
EGCO	36,400	6,275,350	3.85%
EGCO-R	42,000	7,223,400	4.45%
EKH	168,400	1,503,550	5.84%
EKH-R	381,100	3,391,790	13.23%
EPG	249,400	2,169,780	18.48%
EPG-R	93,000	808,630	6.89%
ERW	527,100	2,567,320	5.61%
ESSO	1,200,500	11,049,150	6.36%
ETC	451,200	2,033,614	1.65%
FORTH	67,100	2,826,825	1.76%
FORTH-R	130,300	5,521,975	3.43%
FPI	50,000	162,324	2.03%
FSMART	34,100	538,780	0.54%
FSMART-R	79,700	1,283,460	1.26%
GFPT	161,800	2,070,740	1.16%
GFPT-R	1,639,900	20,922,790	11.74%
GLOBAL	1,300,400	27,113,690	11.74%
GLOBAL-R	221,300	4,614,090	2.00%
GPSC	278,700	19,334,075	7.28%
GPSC-R	242,800	16,837,575	6.34%
GULF	1,369,000	73,926,000	11.90%
GULF-R	190,300	10,276,200	1.65%
GUNKUL	6,361,300	31,707,818	12.31%
GUNKUL-R	958,200	4,777,306	1.85%
HANA	329,900	21,145,425	2.23%
HANA-R	1,755,600	112,648,075	11.85%
HENG	793,000	2,538,718	5.01%
HL	6,400	162,125	2.15%
HMPRO	1,179,700	17,359,060	9.99%
HMPRO-R	486,600	7,153,090	4.12%
HTC	4,300	135,450	0.82%

ข้อมูลในเอกสารฉบับนี้ รวบรวมมาจากแหล่งข้อมูลที่เชื่อถือได้ อย่างไรก็ตาม บริษัทหลักทรัพย์ คิงส์ฟอร์ด จำกัด (มหาชน) ไม่สามารถที่จะยืนยันหรือรับรองความถูกต้องของข้อมูลเหล่านี้ได้ ไม่ว่าประการใด ๆ บทวิเคราะห์ในเอกสารนี้ จัดทำขึ้นโดยอ้างอิงหลักเกณฑ์ทางวิชาการเกี่ยวกับหลักการวิเคราะห์ และมีได้เป็นการชี้แนะ หรือเสนอแนะให้ซื้อหรือขายหลักทรัพย์ใด ๆ การตัดสินใจซื้อหรือขายหลักทรัพย์ใด ๆ ของผู้อ่าน ไม่ว่าจะเกิดจากการอ่านบทความในเอกสารนี้หรือไม่ก็ตาม ล้วนเป็นผลจากการใช้วิจารณญาณของผู้อ่าน โดยไม่มีส่วนเกี่ยวข้องกับหรือพึ่งพิงผูกพันใด ๆ กับ บริษัทหลักทรัพย์ คิงส์ฟอร์ด จำกัด (มหาชน) ไม่ว่ากรณีใด

Short Sales



KINGSFORD

มูลค่าการขายชอร์ต ณ วันที่ 07 กุมภาพันธ์ 2566

หลักทรัพย์	ปริมาณหุ้นที่ขายชอร์ต (หุ้น)	มูลค่าการขายชอร์ต (บาท)	%เทียบมูลค่าซื้อขายตลาดรวม
HUMAN	38,900	486,370	0.74%
ICHI	272,300	3,425,540	7.54%
ICHI-R	2,300	28,980	0.06%
III	124,800	1,877,110	4.38%
ILM	42,100	823,070	2.81%
INTUCH	80,800	5,869,275	5.14%
INTUCH-R	158,600	11,520,575	10.09%
IP	13,400	206,670	0.35%
IRPC	5,386,800	16,483,608	27.61%
IRPC-R	1,875,500	5,736,304	9.61%
ITD	340,500	684,324	4.39%
ITEL	352,800	1,471,644	1.32%
IVL	1,579,800	64,202,275	13.42%
IVL-R	688,100	27,980,550	5.84%
JAS	1,278,900	2,996,562	9.62%
JAS-R	5,100	11,934	0.04%
JMART	318,500	11,786,475	3.76%
JMART-R	442,400	16,349,350	5.22%
JMT	1,035,400	55,408,375	7.46%
JMT-R	2,092,300	110,602,850	15.07%
JR	11,900	81,660	3.57%
JTS	4,700	198,575	0.34%
JTS-R	900	38,025	0.06%
JWD	111,400	2,321,900	2.21%
JWD-R	22,100	459,680	0.44%
KAMART	69,100	587,740	0.68%
KAMART-R	1,800	15,140	0.02%
KBANK	835,900	120,369,600	12.62%
KBANK-R	450,300	64,825,000	6.80%
KCC	1,000	7,100	0.02%
KCC-R	5,000	35,520	0.12%
KCE	2,033,000	115,823,075	11.61%
KCE-R	617,100	35,119,525	3.52%
KEX	20,600	379,870	0.92%
KEX-R	142,000	2,601,350	6.36%
KGI	681,600	3,510,240	22.48%
KISS	105,000	1,023,170	1.20%
KKP	512,000	34,825,450	5.46%
KKP-R	1,542,200	104,597,250	16.44%
KLINIQ	26,000	941,600	0.23%
KLINIQ-R	3,800	136,725	0.03%
KSL	325,500	1,192,212	7.19%
KSL-R	45,400	166,720	1.00%
KTB	4,266,700	73,913,020	11.25%
KTB-R	119,500	2,067,350	0.32%
KTC	441,200	25,703,725	4.83%
KTC-R	1,378,500	79,829,500	15.08%
LANNA	35,500	563,730	2.49%
LANNA-R	6,100	96,550	0.43%
LH	3,444,000	33,943,410	19.81%
LH-R	210,900	2,076,915	1.21%
LHFG	84,400	99,592	2.06%
LHFG-R	1,100	1,298	0.03%
LOXLEY	16,700	36,406	13.64%

ข้อมูลในเอกสารฉบับนี้ รวบรวมมาจากแหล่งข้อมูลที่เชื่อถือได้ อย่างไรก็ตาม บริษัทหลักทรัพย์ คิงส์ฟอร์ด จำกัด (มหาชน) ไม่สามารถที่จะยืนยันหรือรับรองความถูกต้องของข้อมูลเหล่านี้ได้ ไม่ว่าประการใด ๆ บทวิเคราะห์ในเอกสารนี้ จัดทำขึ้นโดยอ้างอิงหลักเกณฑ์ทางวิชาการเกี่ยวกับหลักการวิเคราะห์ และมีได้เป็นการชี้แนะ หรือเสนอแนะให้ซื้อหรือขายหลักทรัพย์ใด ๆ การตัดสินใจซื้อหรือขายหลักทรัพย์ใด ๆ ของผู้อ่าน ไม่ว่าจะเกิดจากการอ่านบทความในเอกสารนี้หรือไม่ก็ตาม ล้วนเป็นผลจากการใช้วิจารณญาณของผู้อ่าน โดยไม่มีส่วนเกี่ยวข้องกับหรือพันธะผูกพันใด ๆ กับ บริษัทหลักทรัพย์ คิงส์ฟอร์ด จำกัด (มหาชน) ไม่ว่ากรณีใด

Short Sales



KINGSFORD

มูลค่าการขายชอร์ต ณ วันที่ 07 กุมภาพันธ์ 2566

หลักทรัพย์	ปริมาณหุ้นที่ขายชอร์ต (หุ้น)	มูลค่าการขายชอร์ต (บาท)	%เทียบมูลค่าซื้อขายตลาดรวม
LPN	12,000	55,200	0.46%
M	38,800	2,188,075	2.41%
M-R	18,000	1,012,075	1.12%
MAJOR	93,000	1,738,890	7.53%
MAJOR-R	187,000	3,488,150	15.14%
MBK	144,100	2,616,070	13.85%
MBK-R	37,500	678,730	3.60%
MC	13,400	156,780	1.47%
MEGA	197,200	10,116,625	8.15%
MEGA-R	161,700	8,298,550	6.68%
MINT	2,018,500	67,507,950	7.74%
MINT-R	2,594,700	86,642,150	9.95%
MONO	1,964,100	3,347,926	1.26%
MONO-R	10,000	16,843	0.01%
MTC	1,165,300	44,741,800	3.37%
MTC-R	2,491,800	93,925,750	7.20%
MTI	100	12,450	0.56%
NER	300,700	1,946,105	5.91%
NETBAY	13,600	386,375	1.82%
NEX	45,500	819,000	0.69%
NEX-R	43,400	781,200	0.66%
NOBLE	167,100	953,725	3.82%
NOBLE-R	115,700	659,490	2.65%
NRF	101,400	606,550	9.59%
NSL	24,500	612,285	1.72%
ONEE	400,600	3,204,800	12.64%
ONEE-R	43,900	351,200	1.39%
OR	1,494,100	33,534,810	14.97%
OR-R	237,600	5,322,550	2.38%
ORI	338,200	3,948,720	4.01%
ORI-R	103,600	1,216,830	1.23%
OSP	596,900	16,932,625	10.91%
OSP-R	1,550,000	43,731,425	28.33%
PCC	14,600	48,472	1.16%
PLANB	786,600	7,008,290	2.43%
PLANB-R	2,056,200	18,221,540	6.35%
PLAT	114,100	435,410	2.20%
PLAT-R	2,100	7,938	0.04%
PLUS-R	1,400	13,370	0.02%
POLY-R	10,500	132,890	0.49%
PR9	15,500	309,760	1.24%
PRIME	26,200	40,348	0.68%
PRM	368,200	2,920,590	3.58%
PSH	10,600	140,980	2.78%
PSH-R	300	3,990	0.08%
PSL	305,000	4,930,560	6.96%
PSL-R	364,100	5,872,410	8.31%
PTG	460,300	6,177,540	8.14%
PTG-R	429,400	5,753,960	7.59%
PTL	29,400	754,300	3.37%
PTL-R	36,400	937,300	4.17%
PTT	7,661,600	250,917,400	22.72%
PTT-R	1,552,400	50,459,075	4.60%
PTTEP	620,200	102,057,800	4.03%
PTTEP-R	1,228,200	202,318,950	7.98%
PTTGC	1,211,100	60,009,250	12.93%

ข้อมูลในเอกสารฉบับนี้ รวบรวมมาจากแหล่งข้อมูลที่น่าเชื่อถือ อย่างไรก็ตาม บริษัทหลักทรัพย์ คิงส์ฟอร์ด จำกัด (มหาชน) ไม่สามารถที่จะยืนยันหรือรับรองความถูกต้องของข้อมูลเหล่านี้ได้ ไม่ว่าประการใด ๆ บทวิเคราะห์ในเอกสารนี้ จัดทำขึ้นโดยอ้างอิงหลักเกณฑ์ทางวิชาการเกี่ยวกับหลักการวิเคราะห์ และมีได้เป็นการชี้แนะหรือเสนอแนะให้ซื้อหรือขายหลักทรัพย์ใด ๆ การตัดสินใจซื้อหรือขายหลักทรัพย์ใด ๆ ของผู้อ่าน ไม่ว่าจะเกิดจากการอ่านบทความในเอกสารนี้หรือไม่ก็ตาม ล้วนเป็นผลจากการใช้วิจารณญาณของผู้อ่าน โดยไม่มีส่วนเกี่ยวข้องกับหรือพึ่งพิงผูกพันใด ๆ กับ บริษัทหลักทรัพย์ คิงส์ฟอร์ด จำกัด (มหาชน) ไม่ว่ากรณีใด

Short Sales



KINGSFORD

มูลค่าการขายชอร์ต ณ วันที่ 07 กุมภาพันธ์ 2566

หลักทรัพย์	ปริมาณหุ้นที่ขายชอร์ต (หุ้น)	มูลค่าการขายชอร์ต (บาท)	%เทียบมูลค่าซื้อขายตลาดรวม
RATCH	352,800	15,051,375	15.51%
RATCH-R	197,400	8,401,175	8.68%
RBF	84,600	1,099,800	5.79%
RBF-R	75,900	986,700	5.19%
RCL	185,400	5,752,550	8.11%
RCL-R	114,000	3,534,000	4.98%
RJH	3,000	92,250	0.67%
RJH-R	2,000	62,225	0.45%
ROJNA	68,800	440,320	4.31%
RS	189,300	3,323,510	3.00%
RS-R	1,000	17,600	0.02%
S	350,100	709,010	2.83%
SABINA	23,000	590,650	4.00%
SABINA-R	2,000	51,900	0.35%
SABUY	997,700	13,164,240	2.66%
SAK	63,500	451,835	2.93%
SAMART	144,300	842,375	1.18%
SAPPE	33,200	1,582,950	1.81%
SAPPE-R	5,500	270,875	0.30%
SAT	26,100	564,950	2.05%
SAT-R	500	10,700	0.04%
SAWAD	277,800	15,877,825	3.01%
SAWAD-R	629,000	35,888,375	6.81%
SC	181,400	841,370	2.17%
SC-R	124,800	577,894	1.49%
SCB	437,400	45,371,300	6.03%
SCB-R	899,900	93,116,050	12.40%
SCC	42,200	14,263,800	4.48%
SCC-R	64,100	21,618,800	6.81%
SCCC	7,700	1,219,050	3.31%
SCCC-R	7,000	1,108,950	3.01%
SCGP	654,300	35,029,625	6.92%
SCGP-R	1,176,100	63,106,150	12.44%
SCI	2,500	3,675	0.43%
SCN	30,800	64,680	4.00%
SENA	41,100	165,222	8.71%
SGP-R	2,200	22,220	0.90%
SHR	283,600	1,272,168	5.42%
SINGER	112,700	3,178,000	4.93%
SINGER-R	74,000	2,080,825	3.23%
SIRI	15,094,300	28,823,936	5.06%
SIRI-R	3,680,600	6,917,177	1.23%
SIS	2,600	70,200	2.17%
SIS-R	500	13,500	0.42%
SISB	50,600	1,305,400	2.38%
SKR	1,200	16,320	1.10%
SKY-R	71,000	1,744,375	0.38%
SMPC	4,500	59,850	1.60%
SNC	18,500	268,250	9.58%
SNNP	215,300	5,279,170	4.87%
SPA	19,100	225,380	0.90%
SPALI	412,700	10,049,540	8.76%
SPC	1,000	64,000	76.92%
SPCG	14,300	208,780	5.02%
SPRC	1,200,800	13,470,720	16.16%
SPRC-R	129,300	1,461,090	1.74%

ข้อมูลในเอกสารฉบับนี้ รวบรวมมาจากแหล่งข้อมูลที่เชื่อถือได้ อย่างไรก็ตาม บริษัทหลักทรัพย์ คิงส์ฟอร์ด จำกัด (มหาชน) ไม่สามารถที่จะยืนยันหรือรับรองความถูกต้องของข้อมูลเหล่านี้ได้ ไม่ว่าประการใด ๆ บทวิเคราะห์ในเอกสารนี้ จัดทำขึ้นโดยอ้างอิงหลักเกณฑ์ทางวิชาการเกี่ยวกับหลักการวิเคราะห์ และมีได้เป็นการชี้แนะ หรือเสนอแนะให้ซื้อหรือขายหลักทรัพย์ใด ๆ การตัดสินใจซื้อหรือขายหลักทรัพย์ใด ๆ ของผู้อ่าน ไม่ว่าจะเกิดจากการอ่านบทความในเอกสารนี้หรือไม่ก็ตาม ล้วนเป็นผลจากการใช้วิจารณญาณของผู้อ่าน โดยไม่มีส่วนเกี่ยวข้องกับหรือพึ่งพิงผูกพันใด ๆ กับ บริษัทหลักทรัพย์ คิงส์ฟอร์ด จำกัด (มหาชน) ไม่ว่ากรณีใด

Short Sales



KINGSFORD

มูลค่าการขายชอร์ต ณ วันที่ 07 กุมภาพันธ์ 2566

หลักทรัพย์	ปริมาณหุ้นที่ขายชอร์ต (หุ้น)	มูลค่าการขายชอร์ต (บาท)	%เทียบมูลค่าซื้อขายตลาดรวม
SPRC	929,300	10,594,020	3.00%
SPRC-R	3,876,700	44,225,320	12.52%
SSP	129,400	1,289,995	11.22%
STA	648,900	14,868,100	3.65%
STA-R	454,000	10,367,570	2.55%
STANLY	500	94,350	1.22%
STARK	8,192,200	24,230,614	14.29%
STARK-R	2,598,800	7,729,718	4.53%
STEC	275,100	3,832,630	6.46%
STEC-R	201,700	2,809,640	4.74%
STGT	223,900	2,551,310	0.84%
STPI	201,800	1,060,275	1.46%
SUC	600	18,300	0.69%
SUPER	9,145,500	5,761,665	21.46%
SUPER-R	607,300	382,599	1.43%
SUSCO	40,700	154,660	1.19%
SUSCO-R	313,900	1,192,554	9.20%
SYNEX	81,500	1,416,540	1.26%
TASCO	648,100	11,887,670	9.59%
TCAP	292,200	12,628,250	18.02%
TCAP-R	73,900	3,177,700	4.56%
TCC	189,100	175,863	1.30%
TEAMG	96,500	1,189,280	0.60%
TEAMG-R	111,500	1,352,130	0.69%
TFG	72,500	405,755	0.70%
TFG-R	511,500	2,813,255	4.93%
THANI	523,600	2,141,850	2.86%
THANI-R	1,146,100	4,680,062	6.26%
THCOM	136,200	2,180,820	2.34%
THG	167,900	11,486,175	1.43%
THG-R	1,353,600	92,131,700	11.51%
TIDLOR	3,086,500	91,817,675	12.67%
TIDLOR-R	1,911,200	56,823,250	7.85%
TIPH	150,800	7,816,100	4.58%
TIPH-R	188,800	9,771,275	5.74%
TISCO	346,700	35,536,750	9.23%
TISCO-R	332,600	34,091,500	8.85%
TKC	15,300	343,280	0.51%
TKN	652,400	7,457,790	9.46%
TKN-R	106,100	1,220,650	1.54%
TKS	114,700	1,551,700	5.93%
TKS-R	8,200	110,600	0.42%
TLI	320,000	4,423,320	2.94%
TMT	2,600	21,250	2.14%
TOA	11,600	400,225	3.77%
TOA-R	3,700	127,650	1.20%
TOP	954,100	55,002,125	10.46%
TOP-R	482,800	27,750,750	5.29%
TPIPL	1,344,500	2,448,205	15.17%
TPIPP	72,200	252,700	0.78%
TPIPP-R	1,000,300	3,500,710	10.75%
TQM	81,300	3,529,275	4.66%
TQM-R	44,800	1,920,125	2.57%
TRUE	254,000	1,234,438	1.04%
TRUE-R	1,524,400	7,384,340	6.26%
TSE	37,600	95,504	1.92%

ข้อมูลในเอกสารฉบับนี้ รวบรวมมาจากแหล่งข้อมูลที่เชื่อถือได้ อย่างไรก็ตาม บริษัทหลักทรัพย์ คิงส์ฟอร์ด จำกัด (มหาชน) ไม่สามารถที่จะยืนยันหรือรับรองความถูกต้องของข้อมูลเหล่านี้ได้ ไม่ว่าประการใด ๆ บทวิเคราะห์ในเอกสารนี้ จัดทำขึ้นโดยอ้างอิงหลักเกณฑ์ทางวิชาการเกี่ยวกับหลักการวิเคราะห์ และมีได้เป็นการชี้แนะ หรือเสนอแนะให้ซื้อหรือขายหลักทรัพย์ใด ๆ การตัดสินใจซื้อหรือขายหลักทรัพย์ใด ๆ ของผู้อ่าน ไม่ว่าจะเกิดจากการอ่านบทความในเอกสารนี้หรือไม่ก็ตาม ล้วนเป็นผลจากการใช้วิจารณญาณของผู้อ่าน โดยไม่มีส่วนเกี่ยวข้องกับหรือพึ่งพิงผูกพันใด ๆ กับ บริษัทหลักทรัพย์ คิงส์ฟอร์ด จำกัด (มหาชน) ไม่ว่ากรณีใด

Short Sales



KINGSFORD

มูลค่าการขายชอร์ต ณ วันที่ 07 กุมภาพันธ์ 2566

หลักทรัพย์	ปริมาณหุ้นที่ขายชอร์ต (หุ้น)	มูลค่าการขายชอร์ต (บาท)	%เทียบมูลค่าซื้อขายตลาดรวม
TSTH	149,800	174,656	6.19%
TSTH-R	156,900	183,573	6.49%
TTA	518,200	4,183,330	13.78%
TTA-R	485,200	3,905,860	12.91%
TTB	35,014,300	50,255,884	18.03%
TTB-R	1,370,100	1,951,604	0.71%
TTCL	38,200	184,440	2.07%
TTW	341,200	3,267,710	5.11%
TTW-R	421,000	4,064,300	6.30%
TU	2,694,200	43,735,980	16.54%
TU-R	231,500	3,753,980	1.42%
TVI	7,300	94,640	1.95%
TVO	10,400	301,600	3.50%
UBE	189,400	287,155	2.08%
UNIQ	15,800	75,586	4.10%
UV	113,700	384,276	2.22%
VGI	542,900	2,687,648	3.20%
VGI-R	1,059,200	5,243,698	6.25%
VIBHA	1,681,600	4,633,540	17.66%
VIBHA-R	267,700	742,252	2.81%
VIH	117,700	1,012,400	4.09%
VNG	6,700	36,850	0.90%
WHA	5,872,300	22,939,466	7.98%
WHA-R	5,503,800	21,442,340	7.48%
WHAUP	141,700	582,870	9.93%
WICE	729,400	8,620,400	11.11%
WICE-R	4,100	48,040	0.06%
WORK	79,500	1,478,550	13.61%
XO	25,700	352,090	8.99%
XPG	271,700	388,531	1.69%
YGG	23,700	203,820	1.98%

หมายเหตุ - ไม่รวมรายการขายชอร์ตของสมาชิกที่เป็นผู้ร่วมค้ำหน่วยลงทุนหรือผู้ดูแลสภาพคล่องของหน่วยลงทุนของกองทุนรวมอีทีเอฟเพื่อบัญชีบริษัทประเภทเพื่อทำกำไรจากส่วนต่างของราคาหรือเพื่อดูแลสภาพคล่อง แล้วยังรวมถึง

ข้อมูลในเอกสารฉบับนี้ รวบรวมมาจากแหล่งข้อมูลที่เชื่อถือได้ อย่างไรก็ตาม บริษัทหลักทรัพย์ คิงส์ฟอร์ด จำกัด (มหาชน) ไม่สามารถที่จะยืนยันหรือรับรองความถูกต้องของข้อมูลเหล่านี้ได้ ไม่ว่าประการใด ๆ บทวิเคราะห์ในเอกสารนี้ จัดทำขึ้นโดยอ้างอิงหลักเกณฑ์ทางวิชาการเกี่ยวกับหลักการวิเคราะห์ และมีได้เป็นการชี้แนะ หรือเสนอแนะให้ซื้อหรือขายหลักทรัพย์ใด ๆ การตัดสินใจซื้อหรือขายหลักทรัพย์ใด ๆ ของผู้อ่าน ไม่ว่าจะเกิดจากการอ่านบทความในเอกสารนี้หรือไม่ก็ตาม ล้วนเป็นผลจากการใช้วิจารณญาณของผู้อ่าน โดยไม่มีส่วนเกี่ยวข้องกับหรือพันธะผูกพันใด ๆ กับ บริษัทหลักทรัพย์ คิงส์ฟอร์ด จำกัด (มหาชน) ไม่สามารถทำได้

Stock Calendar



KINGSFORD

รายงานการเปลี่ยนแปลงการถือหลักทรัพย์ของผู้บริหาร (แบบ 59-2) ประจำวันที่ 07 กุมภาพันธ์ 2566

	ชื่อผู้บริหาร	ประเภทหลักทรัพย์	วันที่ได้มา / จำหน่าย	จำนวน	ราคา	วิธีการได้มา/ หน่าย
THG	นาย อาคิส อุณนະนันท์	หุ้นสามัญ	06/02/2566	100,000	71.00	ขาย
SPA	นาย ภูมิพันธ์ บุญญาปะมัย	หุ้นสามัญ	06/02/2566	222,200	11.60	ซื้อ
AP	นาย พงษ์นลิต จันท์สงวน	หุ้นสามัญ	06/02/2566	30,000	11.70	ซื้อ

Stock Calendar



KINGSFORD

แบบรายงานการได้มาหรือจำหน่ายหลักทรัพย์ของกิจการ (แบบ 246-2) ประจำวันที่ 03 กุมภาพันธ์ 2566

หลักทรัพย์	ชื่อผู้ได้มา/จำหน่าย	วิธีการ	ประเภท หลักทรัพย์ ¹	% ก่อน ได้มา/ จำหน่าย	% ได้มา/ จำหน่าย	% หลัง ได้มา/ จำหน่าย	วันที่ได้มา/ จำหน่าย	% ก่อน ได้มา/ จำหน่าย (กลุ่ม) 2	% ได้มา/ จำหน่าย (กลุ่ม) 2	% หลัง ได้มา/ จำหน่าย (กลุ่ม) 2
BBIK	นาย ปกรณ์ เจริมสกุลทิพย์		จำหน่าย หุ้น	10.005	0.23	9.775	03/02/2566	10.005	0.23	9.775
STI	บริษัท สหพัฒนาอินเตอร์โฮลดิ้ง จำกัด (มหาชน)		จำหน่าย หุ้น	10.0907	0.1326	9.958	01/02/2566	10.0907	0.1326	9.958
NATION	นางสาว กัญจนารัตน์ วงศ์พันธุ์		ได้มา หุ้น	5.0393	9.669	11.3488	31/01/2566	5.0393	9.669	11.3488

Stock Calendar



KINGSFORD

FEBRUARY 2023				
Monday	Tuesday	Wednesday	Thursday	Friday

		1	2	3
		XD TSC (0.60 บาท)	XD 1DIV(0.25 บาท) TDEX (0.30 บาท) Shares SDC 47,619,046 Shares	Shares UPA 172,884 Shares

6	7	8	9	10
XM COTTO	XM SCGP การจัดประชุมผู้ถือหุ้น TRITN Shares CHO 15,432,098 Shares	XB CIG XD IRC (0.2910 บาท) METCO (18.00 บาท) TPIPP (0.09 บาท) XM SCC, SRIPANWA NEWLISTED SVR 510,000,000 Units Shares PPPM 67,231,636 Shares SDC 79,365,075 Shares	XD RAM (0.30 บาท) SCAP (0.80 บาท) XM GCAP, SGC Shares PROS 8,712,000 Shares NEWLISTED NTSC 100,000,000 Units	XD AAPL80X (- บาท) DIF (0.2535 บาท) POPF (0.2750 บาท) PPF (0.1885 บาท) SIRIP (0.05 บาท) XN ERWPF

13	14	15	16	17
XD CPNGC (0.24 บาท) DTAC (1.22 บาท) XB CIG การจัดประชุมผู้ถือหุ้น BBIK	XD PTTEP (5.00 บาท) XM PTTEP	XD TAPAC (0.02 บาท) XM TAPAC	XD FTREIT (0.1870 บาท) XM JKN XR TNL 2.3: 1 @33.06 บาท การจัดประชุมผู้ถือหุ้น TKS, SABUY	การจัดประชุมผู้ถือหุ้น W

XD - Excluding Dividend	XD(ST) - Excluding Stock Dividend	XM - Exclude meetings	XN - Ex-Capital Return	XI - Excluding Interest
XP - Excluding Principal	XR - Excluding Right	XW - Excluding Warrant	XS - Excluding Short-term Warrant	XA - Excluding All
XE - Excluding Exercise	*ND - No Dividend Payment	PD - Payment Date	XT - Excluding TSR ; @ - price per share / price per unit /	
XD - Excluding Dividend	XD(ST) - Excluding Stock Dividend	XM - Exclude meetings	XN - Ex-Capital Return	XI - Excluding Interest
XP - Excluding Principal	XR - Excluding Right	XW - Excluding Warrant	XS - Excluding Short-term Warrant	XA - Excluding All
XE - Excluding Exercise	*ND - No Dividend Payment	PD - Payment Date	XT - Excluding TSR ; @ - price per share / price per unit /	

Disclaimer



KINGSFORD

คำแนะนำการลงทุน และความหมายของคำแนะนำการลงทุน

Stock Rating หมายถึงการให้คำแนะนำการลงทุนของบริษัท แบ่งเป็น 3 ระดับ

Buy หมายถึง ราคาพื้นฐานสูงกว่าราคาตลาด 15% หรือมากกว่า

Hold หมายถึงราคาพื้นฐานสูงกว่าราคาตลาดไม่เกิน 15% หรือต่ำกว่าราคาตลาดไม่เกิน 15 %

Sell หมายถึง ราคาพื้นฐานต่ำกว่าราคาตลาด 15% หรือมากกว่า

เอกสารฉบับนี้จัดทำขึ้นโดยบริษัทหลักทรัพย์คิงส์ฟอร์ด จำกัด (มหาชน) ข้อมูลที่ปรากฏในเอกสารฉบับนี้จัดทำโดยอาศัยข้อมูลที่จัดทำมาจากแหล่งที่เชื่อหรือควรเชื่อว่ามี ความน่าเชื่อถือ และ/หรือถูกต้อง อย่างไรก็ตามบริษัทไม่ยืนยัน และไม่รับรองถึงความครบถ้วนสมบูรณ์หรือถูกต้องของข้อมูลดังกล่าว และไม่ได้ประกันราคาหรือผลตอบแทน ของหลักทรัพย์ที่ปรากฏข้างต้น แม้ว่าข้อมูลดังกล่าวจะปรากฏข้อความที่อาจเป็นหรืออาจตีความว่าเป็นเช่นนั้นได้ บริษัทจึงไม่รับผิดชอบต่อการนำเอาข้อมูล ข้อความ ความเห็น และหรือบทสรุปที่ปรากฏในเอกสารฉบับนี้ไปใช้ไม่ว่ากรณีใดๆ ข้อมูลและความเห็นที่ปรากฏอยู่ในเอกสารฉบับนี้ได้ประสงค์จะชี้ชวน เสนอแนะ หรือจูงใจให้ลงทุน ใน หรือ ซื้อหรือขายหลักทรัพย์ที่ปรากฏในเอกสารฉบับนี้และข้อมูลมีการแก้ไขเพิ่มเติมเปลี่ยนแปลงโดยมีต้องแจ้งให้ทราบล่วงหน้า ผู้ลงทุนควรใช้ดุลยพินิจอย่างรอบคอบใน การลงทุนในหรือซื้อหรือขายหลักทรัพย์ บริษัทสงวนลิขสิทธิ์ในข้อมูลที่ปรากฏในเอกสารนี้ ห้ามมิให้ผู้ใดใช้ประโยชน์ ทำซ้ำ ดัดแปลง นำออกแสดง ทำให้ปรากฏหรือเผยแพร่ ต่อสาธารณชน ไม่ว่าด้วยประการใดๆ ซึ่งข้อมูลในเอกสารนี้ไม่ว่าทั้งหมดหรือบางส่วน เว้นแต่ได้รับอนุญาตเป็นหนังสือจากบริษัทเป็นการล่วงหน้า การกล่าว คิด หรืออ้างอิง ข้อมูลบางส่วนตามสมควรในเอกสารนี้ ไม่ว่าในบทความ บทวิเคราะห์ บทวิจัย หรือในเอกสาร หรือการสื่อสารอื่นใดจะต้องกระทำโดยถูกต้อง และไม่เป็นการก่อให้เกิดการ เข้าใจผิดหรือความเสียหายแก่บริษัท ต้องรับรู้ถึงความเป็นเจ้าของลิขสิทธิ์ในข้อมูลบริษัท และต้องอ้างอิงถึงเอกสารฉบับนี้ และวันที่ในเอกสารฉบับนี้ของบริษัทโดยชัดเจน การลงทุนในหรือซื้อหรือขายหลักทรัพย์ย่อมมีความเสี่ยง ท่านควรทำความเข้าใจอย่างถ่องแท้ต่อลักษณะของหลักทรัพย์แต่ละประเภทและควรศึกษาข้อมูลของบริษัทที่ออก หลักทรัพย์และข้อมูลอื่นใดที่เกี่ยวข้องก่อนการตัดสินใจลงทุนในหรือซื้อหรือขายหลักทรัพย์

ข้อมูลในเอกสารฉบับนี้ รวบรวมมาจากแหล่งข้อมูลที่นำเชื่อถือ อย่างไรก็ดี บริษัทหลักทรัพย์ คิงส์ฟอร์ด จำกัด(มหาชน)ไม่สามารถที่จะยืนยันหรือรับรองความถูกต้องของข้อมูลเหล่านี้ได้ ไม่ว่าประการใดๆ บทวิเคราะห์ในเอกสารนี้ จัดทำขึ้นโดยอ้างอิง หลักเกณฑ์ทางวิชาการเกี่ยวกับหลักการวิเคราะห์ และมีได้เป็นการชี้แนะ หรือเสนอแนะให้ซื้อหรือขายหลักทรัพย์ใดๆ การตัดสินใจซื้อหรือขายหลักทรัพย์ใดๆ ของผู้อ่าน ไม่ว่าจะเกิดจากการอ่านบทความในเอกสารนี้หรือไม่ก็ตาม ล้วนเป็นผลจากการใช้ วิจารณญาณของผู้อ่าน โดยไม่มีส่วนเกี่ยวข้องกับอะไรรวมทั้งใดๆ กับ บริษัทหลักทรัพย์ คิงส์ฟอร์ด จำกัด(มหาชน) ไม่ว่ากรณีใด

Disclaimer



KINGSFORD

Thai Institute of Directors Association (IOD) – Corporate Governance Report Rating 2020 (CG Score) ข้อมูล 19 พฤศจิกายน 2563



AAV	BAFS	BWG	CPN	FPI	ICHI*	LANNA	MSC	PG	PTTGC	THREL	TSC	VGI
ADVANC	BANPU	CENTEL	CSS	FPT	III	LH	MTC	PHOL	PYLON	TIP	TSR	VIH
AF	BAY	CFRESH	DELTA	FSMART	ILINK	LHFG	NCH	PLANB	Q-CON	TIPCO	TSTE	WACOAL
AIRA	BCP	CHEWA	DEMCO	GBX	INTUCH	LIT	NCL	PLANET	QH	TISCO	TSTH	WAVE
AKP	BCPG	CHO	DRT	GC	IRPC	LPN	NEP	PLAT	QTC	TK	TTA	WHA
AKR	BDMS	CIMBT	DTAC	GCAP	IVL	MAKRO	NKI	PORT	RATCH	TKT	TTCL	WHAUP
ALT	BEC	CK	DTC	GEL	JKN	MALEE	NOBLE*	PPS	RS	TMB	TTW	WICE
AMA	BEM	CKP	DV8	GFPT	JSP	MBK	NSI	PR9	S	TMILL	TU	WINNER
AMATA	BGRIM	CM	EA	GGC	JWD	MBKET	NVD	PREB	S & J	TNDT	TVD	
AMATAV	BIZ	CNT	EASTW	GPSC	K	MC	NYT	PRG	SAAM	TNL	TVI	
ANAA	BKI	COL	ECF	GRAMMY	KBANK	MCOT	OISHI	PRM	SABINA	TOA	TVO	
AOT	BLA	COMAN	ECL	GUNKUL	KCE	METCO	ORI	PSH	SAMART	TOP	TWPC	
AP	BOL	COTTO	EGCO	HANA	KKP	MFEC	OTO	PSL	SAMTEL	TPBI	U	
ARIP	BPP	CPALL	EPG	HARN	KSL	MINT	PAP	PTG	SAT	TQM	UAC	
ARROW	BRR	CPF	ETE	HMPRO	KTB	MONO	PCSGH	PTT	SC	TRC	UBIS	
ASP	BTS	CPI	FNS	ICC	KTC	MOONG	PDJ	PTTEP	SCB	TRUE	UV	



2S	ASEFA	BTW	CWT	GL	TEL	LOXLEY	NEX	PT	SHR	SUC	TMI	UOBKH
ABM	ASIA	CBG	DCC	GLAND	J	LPH	NINE	QLT	SIAM	SUN	TMT	UP
ACE	ASIAN	CEN	DCON	GLOBAL	JAS	LRH	NTV	RCL	SINGER	SYNEX	TNITY	UPF
ACG	ASIMAR	CGH	DDD	GLOCON	JCK	LST	NWR	RICHY	SKE	T	TNP	UPOIC
ADB	ASK	CHARNA	DOD	GPI	JCKH	M	OCC	RML	SKR	TAE	TNR	UT
AEC	ASN	CHAYO	DOHOME	GULF	JMART	MACO	OGC	RPC	SKY	TAKUNI	TOG	UTP
AEONTS	ATP30	CHG	EASON	GYT	JMT	MAJOR	OSP	RWI	SMIT	TBSP	TPA	UWC
AGE	AUCT	CHOTI	EE	HPT	KBS	MBAX	PATO	S11	SMT	TCC	TPAC	VL
AH	AWC	CHOW	ERW	HTC	KCAR	MEGA	PB	SALEE	SNP	TCMC	TPCORP	VNT
AHC	AYUD	C	ESTAR	CN	KGI	META	PDG	SAMCO	SPA	TEAM	TPOLY	VPO
AIT	B	CIG	FE	FS	KIAT	MFC	PDI	SANKO	SPC	TEAMG	TPS	WIJK
ALLA	BA	CMC	FLOYD	LM	KOOL	MGT	PIMO	SAPPE	SPCG	TFG	TRITN	WP
AMANAH	BAM	COLOR	FN	MH	KTIS	MILL	PJW	SAWAD	SR	TIGER	TRT	XO
AMARIN	BBL	COM7	FORTH	NET	KWC	MITSIB	PL	SCI	SRICHA	TITLE	TRU	YUASA
APCO	BFIT	CPL	FSS	NSURE	KWM	MK	PM	SCP	SSC	TKN	TSE	ZEN
APCS	BGC	CRC	FTE	RC	L&E	MODERN	PPP	SE	SSF	TKS	TVT	ZIGA
APURE	BJC	CRD	FVC	RCP	LALIN	MTI	PRIN	SEG	STANLY	TM	TWP	ZMICO
AQUA	BJCHT	CSC	GENCO	T	LDC	MVP	PRINC	SFP	STI	TMC	UEC	
ASAP	BROOK	CSP	GJS	ITD*	LHK	NETBAY	PSTC	SGF	STPI	TMD	UMI	



7UP	AU	BM	CMAN	ESSO	INSET	KYE	NC	PK	RBF	SISB	SUPER	TPLAS
A	B52	BR	CMO	FMT	IP	LEE	NDR	PLE	RCI	SKN	SVOA	TTI
ABICO	BC	BROCK	CMR	GIFT	JTS	MATCH	NER	PMTA	RJH	SLP	TC	TYCN
AJ	BCH	BSBM	CPT	GREEN	JUBILE	MATI	NFC	POST	ROJNA	SMART	TCCC	UKEM
ALL	BEAUTY	BSM	CPW	GSC	KASET	M-CHAI	NNCL	PPM	RP	SOLAR	THMUI	UMS
ALUCON	BGT	BTNC	CRANE	GTB	KCM	MCS	NPK	PRAKIT	RPH	SPG	TIW	VCOM
AMC	BH	CAZ	CSR	HTECH	KKC	MDX	NUSA	PRECHA	RSP	SQ	TNH	VRANDA
APP	BIG	CCP	D	HUMAN	KUMWEL	MJD	OCEAN	PRIME	SF	SSP	TOPP	WIN
ARIN	BKD	CGD	EKH	IHL	KUN	MM	PAF	PROUD	SFLEX	STARK	TPCH	WORK
AS	BLAND	CITY	EP	INOX	KWG	MORE	PF	PTL	SGP	STC	TPIPP	WPH

ช่วงคะแนน	สัญลักษณ์	ความหมาย
90 - 100		ดีเลิศ
80 - 89		ดีมาก
70 - 79		ดี
60 - 69		ดีพอใช้
50 - 59		ผ่าน
ต่ำกว่า 50	No logo given	N/A

การเปิดเผยผลการสำรวจของสมาคมส่งเสริมสถาบันกรรมการบริษัทไทย (IOD) ในเรื่องการกำกับดูแลกิจการ (Corporate Governance) นี้เป็นการดำเนินการตามนโยบายของสำนักงานคณะกรรมการกำกับหลักทรัพย์และตลาดหลักทรัพย์ โดยการสำรวจของ IOD เป็นการสำรวจและประเมินจากข้อมูลของบริษัทจดทะเบียนในตลาดหลักทรัพย์แห่งประเทศไทยและตลาดหลักทรัพย์เอ็มเอไอ ที่มีการเปิดเผยต่อสาธารณะและเป็นข้อมูลที่ผู้ลงทุนทั่วไปสามารถเข้าถึงได้ ดังนั้นผลสำรวจดังกล่าวจึงเป็นการนำเสนอในมุมมองของบุคคลภายนอกโดยไม่ได้เป็นการประเมินการปฏิบัติและมิได้มีการใช้ข้อมูลภายในในการประเมิน ซึ่งผลการสำรวจดังกล่าว เป็นผลการสำรวจ ณ วันที่ปรากฏในรายงานการกำกับดูแลกิจการบริษัทจดทะเบียนไทยเท่านั้น ดังนั้นผลการสำรวจจึงอาจเปลี่ยนแปลงได้ภายหลังจากวันดังกล่าว ทั้งนี้บริษัทหลักทรัพย์ คิงส์ฟอร์ด จำกัด (มหาชน) มิได้ยืนยันหรือรับรองถึงความถูกต้องของผลการสำรวจดังกล่าวแต่อย่างใด

ข้อมูลในเอกสารฉบับนี้ รวบรวมมาจากแหล่งข้อมูลที่น่าเชื่อถือ อย่างไรก็ตาม บริษัทหลักทรัพย์ คิงส์ฟอร์ด จำกัด(มหาชน)ไม่สามารถที่จะยืนยันหรือรับรองความถูกต้องของข้อมูลเหล่านี้ได้ ไม่ว่าประการใดๆ บทวิเคราะห์ในเอกสารนี้ จัดทำขึ้นโดยอ้างอิงหลักเกณฑ์ทางวิชาการเกี่ยวกับหลักการวิเคราะห์ และมิได้เป็นการชี้แนะ หรือเสนอแนะให้ซื้อหรือขายหลักทรัพย์ใดๆ การตัดสินใจซื้อหรือขายหลักทรัพย์ใดๆ ของผู้อ่าน ไม่ว่าจะเกิดจากการอ่านบทความในเอกสารนี้หรือไม่ก็ตาม ล้วนเป็นผลจากการใช้วิจารณญาณของผู้อ่าน โดยไม่มีส่วนเกี่ยวข้องกับหรือผูกพันใดๆ กับ บริษัทหลักทรัพย์ คิงส์ฟอร์ด จำกัด(มหาชน) ไม่ว่ากรณีใด

Disclaimer



KINGSFORD

Anti-Corruption Progress Indicator 2019

บริษัทจดทะเบียนที่ได้ประกาศเจตนารมณ์เข้าร่วม CAC

7UP	AMATA	BKD	CI	EP	FSMART	JKN	KWG	NOBLE	SAAM	SINGER	SUPER	TRITN	ZIGA
ABICO	AMATAV	BM	COTTO	ERW	GPI	JMART	LDC	NOK	SAPPE	SKR	SYNEX	TTA	
AF	ANAN	BROCK	DDD	ESTAR	ILINK	JMT	MAJOR	PK	SCI	SPALI	THAI	UPF	
ALT	APURE	BUI	EA	ETE	IRC	JSP	META	PLE	SE	SSP	TKS	UV	
AMARIN	B52	CHO	EFORL	EVER	J	JTS	NCL	ROJNA	SHANG	STANLY	TOPP	WIN	

บริษัทจดทะเบียนที่ได้ได้รับการรับรอง CAC

2S	BCP	CIG	EGCO	HTC	KTC	MOONG	PCSGH	PSL	SCC	SPRC	THIP	TRU	WHA
ADVANC	BCPG	CIMBT	FE	ICC	KWC	MPG	PDG	PSTC	SCCC	SRICHA	THRE	TRUE	WHAUP
AI	BGC	CM	FNS	ICHI	L&E	MSC	PDI	PT	SCG	SSF	THREL	TSC	WICE
AIE	BGRIM	CMC	FPI	IFS	LANNA	MTC	PDJ	PTG	SCN	SSSC	TIP	TSTH	WIK
AIRA	BJCHI	COL	FPT	INET	LHFG	MTI	PE	PTT	SEAOIL	SST	TIPCO	TTCL	XO
AKP	BKI	COM7	FSS	INSURE	LHK	NBC	PG	PTTEP	SE-ED	STA	TISCO	TU	ZEN
AMA	BLA	CPALL	FTE	INTUCH	LPN	NEP	PHOL	PTTGC	SELIC	SUSCO	TKT	TVD	
AMANAH	BPP	CPF	GBX	IRPC	LRH	NINE	PL	PYLON	SENA	SVI	TMB	TVI	
AP	BROOK	CPI	GC	ITEL	M	NKI	PLANB	Q-CON	SGP	SYNTEC	TMD	TVO	
AQUA	BRR	CPN	GCAP	IVL	MAKRO	NMG	PLANET	QH	SIRI	TAE	TMILL	TWPC	
ARROW	BSBM	CSC	GEL	K	MALEE	NNCL	PLAT	QLT	SITHAI	TAKUNI	TMT	U	
ASK	BTS	DCC	GFPT	KASET	MBAX	NSI	PM	QTC	SMIT	TASCO	TNITY	UBIS	
ASP	BWG	DELTA	GGC	KBANK	MBK	NWR	PPP	RATCH	SMK	TBSP	TNL	UEC	
AYUD	CEN	DEMCO	GJS	KBS	MBKET	OCC	PPPM	RML	SMPC	TCAP	TNP	UKEM	
B	CENTEL	DIMET	GPSC	KCAR	MC	OCEAN	PPS	RW	SNC	TCMC	TNR	UOBKH	
BAFS	CFRESH	DRT	GSTEEL	KCE	MCOT	OGC	PREB	S&J	SNP	TFG	TOG	UWC	
BANPU	CGH	DTAC	GUNKUL	KGI	MFC	ORI	PRG	SABINA	SORKON	TFI	TOP	VGI	
BAY	CHEWA	DTC	HANA	KKP	MFEC	PAP	PRINC	SAT	SPACK	TFMAMA	TPA	VIH	
BBL	CHOTI	EASTW	HARN	KSL	MINT	PATO	SC	SPC	THANI	TPCORP	VNT	WNT	
BCH	CHOW	ECL	HMPRO	KTB	MONO	PB	PSH	SCB	SPI	THCOM	TPP	WACOAL	

คำชี้แจง ข้อมูลบริษัทที่เข้าร่วมโครงการแนวร่วมปฏิบัติของภาคเอกชนไทยในการต่อต้านทุจริต (Thai CAC) ของสมาคมส่งเสริมสถาบันกรรมการบริษัทไทย มี 2 กลุ่ม คือ

- ได้ประกาศเจตนารมณ์เข้าร่วม CAC

- ได้รับการรับรอง CAC

การเปิดเผยผลการประเมินดัชนีชี้วัดความคืบหน้าการป้องกันการมีส่วนเกี่ยวข้องกับการทุจริตคอร์รัปชัน (Anti-corruption Progress Indicators) ของบริษัทจดทะเบียนในตลาดหลักทรัพย์แห่งประเทศไทยซึ่งจัดทำโดยสถาบันไทยพัฒน์นี้ เป็นการดำเนินการตามนโยบายและตามแผนพัฒนาความยั่งยืนสำหรับบริษัทจดทะเบียนของสำนักงานคณะกรรมการกำกับหลักทรัพย์และตลาดหลักทรัพย์ โดยผลการประเมินดังกล่าวของสถาบันไทยพัฒน์ อาศัยข้อมูลที่ได้รับจากบริษัทจดทะเบียนตามบริษัทจดทะเบียนได้ระบุในแบบแสดงข้อมูลเพื่อการประเมิน Anti-corruption ซึ่งได้อ้างอิงข้อมูลมาจากแบบแสดงรายการข้อมูลประจำปี (แบบ 56-1) รายงานประจำปี (แบบ 56-2) หรือในบุคคลภายนอก โดยมิได้เป็นการประเมินการปฏิบัติของบริษัทจดทะเบียนในตลาดหลักทรัพย์แห่งประเทศไทย และมีได้ใช้ข้อมูลภายใต้เพื่อการประเมินเนื่องจากการประเมินดังกล่าวเป็นเพียงผลการประเมิน ณ วันที่ปรากฏในผลการประเมินเท่านั้น ดังนั้นผลการประเมินจึงอาจเปลี่ยนแปลงได้ภายหลังวันดังกล่าว หรือเมื่อข้อมูลที่เกี่ยวข้องมีการเปลี่ยนแปลง ทั้งนี้ บริษัทหลักทรัพย์ คิงส์ฟอร์ด จำกัด (มหาชน) มิได้ยืนยัน ตรวจสอบ หรือรับรองความถูกต้องครบถ้วนของผลการประเมินดังกล่าวแต่อย่างใด

ข้อมูลในเอกสารฉบับนี้ รวบรวมมาจากแหล่งข้อมูลที่นำเชื่อถือ อย่างไรก็ตาม บริษัทหลักทรัพย์ คิงส์ฟอร์ด จำกัด(มหาชน)ไม่สามารถที่จะยืนยันหรือรับรองความถูกต้องของข้อมูลเหล่านี้ได้ ไม่ว่าประการใดๆ บทวิเคราะห์ในเอกสารนี้ จัดทำขึ้นโดยอ้างอิงหลักเกณฑ์ทางวิชาการเกี่ยวกับหลักการวิเคราะห์ และมีได้เป็นการชี้แนะ หรือเสนอแนะให้ซื้อหรือขายหลักทรัพย์ใดๆ การตัดสินใจซื้อหรือขายหลักทรัพย์ใดๆ ของผู้อ่าน ไม่ว่าจะเกิดจากการอ่านบทความในเอกสารนี้หรือไม่ก็ตาม ล้วนเป็นผลจากการใช้วิจารณญาณของผู้อ่าน โดยไม่มีส่วนเกี่ยวข้องหรือพันธะผูกพันใดๆ กับ บริษัทหลักทรัพย์ คิงส์ฟอร์ด จำกัด(มหาชน) ไม่ว่ากรณีใด