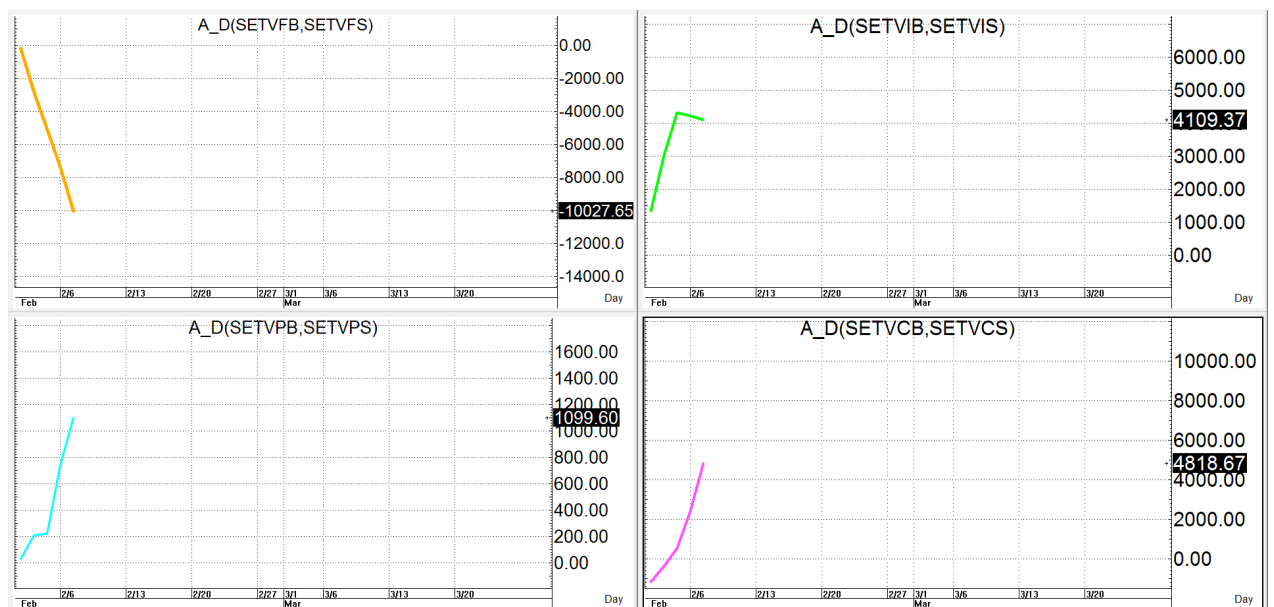


SET INDEX: 1,680.49 Volume: 61,464 ล้านบาท

TREND: SET ปิดลบไปเบาๆแค่ 1.65 จุด โดยมีแรงซื้อพุงใน EA & DELTA โดยฝรั่งยังคงเดินหน้าขายสุทธิติดต่อกันเป็นวันที่เจ็ดอีก 2,686 ลบ. แม้สถาบันจะเดินหน้าขายสุทธิต่อเป็นวันที่สองก็ตามแต่ก็เพียงเล็กน้อยแค่ 109 ลบ ด้วย Volume ที่ทะลักออกมาใหม่เมื่อเทียบกับวันก่อน โดยดัชนีมีด้านสั้นๆที่ 1,690+/- ก่อน ส่วนแนวต้านถัดไปก็อยู่ตรง 1,695-1,700+/- โดยมีแนวรับสั้นๆของเส้น 10 วันที่ 1,680+/- ก่อนส่วนแนวรับถัดไปก็อยู่ตรงเส้น 25 วันที่ 1,675+/- ส่วนแนวรับสำคัญก็อยู่ตรงเส้น 50 วันที่ 1,661+/-

ACTION: ตีตกกลับขายของที่ซื้อมาแล้วค่อยมารอรับกับตอนย่อ



รายงานฉบับนี้จัดทำขึ้นโดยข้อมูลเท่าที่ปรากฏและเชื่อว่าเป็นที่น่าเชื่อถือได้แต่ไม่ถือเป็นการยืนยันความถูกต้องและความสมบูรณ์ของ ข้อมูลนั้นๆ โดยบริษัทหลักทรัพย์ ทรินิตี้ จำกัด ผู้จัดทำ ขอสงวนสิทธิ์ในการเปลี่ยนแปลงความเห็นหรือประมาณการต่าง ๆ ที่ปรากฏในรายงานฉบับนี้โดยไม่ต้องแจ้งล่วงหน้า รายงานฉบับนี้มีวัตถุประสงค์เพื่อใช้ประกอบการตัดสินใจของนักลงทุน โดยไม่ได้เป็นการชี้แนะหรือชักชวนให้นักลงทุนทำการซื้อหรือขาย หลักทรัพย์ หรือตราสารทางการเงินใดๆ ที่ปรากฏในรายงาน