

Trading Ideas

ส่องประเด็น เฝ้าหุ้นเด็ด

STOCK MARKETS

	Recent	Change	%Chg
China	3,237.49	-10.60	-0.33%
Hong Kong	21,287.31	-11.39	-0.05%
Japan	27,563.88	-121.59	-0.44%
Korea	2,482.24	30.53	1.25%
Singapore	3,387.36	6.52	0.19%
Thailand	1,676.45	-4.04	-0.24%

FUTURES & COMMODITIES

	Recent	Change	%Chg
DJ Futures	34,186.00	-20.00	-0.06%
NASDAQ Futures	12,783.50	6.75	0.05%
Gold Futures	1,875.50	3.80	0.20%
Brent Crude Futures	83.68	-0.01	-0.01%
Bitcoin	23,325.00	25.00	0.11%

CURRENCY MARKETS

	Recent	Change	%Chg
US Dollar Index	103.356	0.017	0.02%
USD/THB	33.5100	0.020	0.06%

MARKET MOVERS

	Recent	%Chg	Impact
AOT	74.00	0.68	0.58
BDMS	29.75	0.85	0.32
PTTEP	166.00	0.61	0.32
PTTGC	50.50	1.51	0.27
IVL	41.00	1.23	0.23
DELTA	942.00	-2.89	-2.80
AWC	5.75	-1.71	-0.26
ADVANC	195.50	-0.51	-0.24
HMPRO	14.50	-1.36	-0.21
GPSC	68.75	-1.08	-0.17

MARKET BREADTH *

	Bulls	Boars	Bears
Count	28%	37%	35%
Market Cap	24%	45%	31%

Source: Aspen Graphics

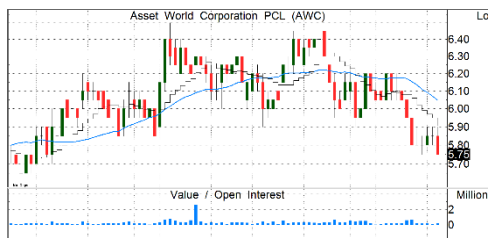
* SET 100I constituents

MARKET WRAP

- ตลาดดูไรทิศทาง YTD: SET -0.2%, SET50 -1.8%, sSET +5.3%, mai +4.5%
- เราให้คองน้ำหนักหุ้น 55% เน้นเล่นหุ้นที่มีประเด็นเฉพาะตัวอย่างเดียว
- เรากำลักรอเพิ่มน้ำหนักหุ้น โดยเล็งแนวรับ SETI บริเวณ 1,670-1,650 จุด

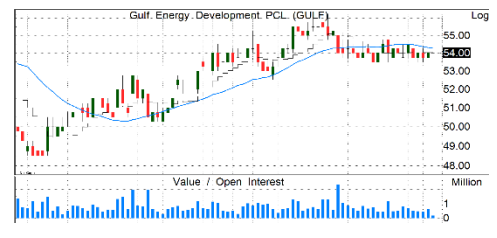
STOCK GRAB

AWC | ซื้อ | TP=6.40 บ.



- กำไร 3Q65 สูงถึง 1 พันล้านบาท หากไม่รวมรายการพิเศษจากการปรับมูลค่าสินทรัพย์ ยังมีขาดทุนราว 10 ล้านบาท พื้นตัวดีขึ้นมาก จากธุรกิจโรงแรมที่รายได้ +575% YoY และ +38% QoQ
- คาดการณ์ดำเนินงานปกติ 4Q65F พลิกฟื้นมากกว่าได้ จากแรงหนุนจากฤดูกาลท่องเที่ยวไทย และนักท่องเที่ยวต่างชาติเพิ่มขึ้นต่อเนื่อง ช่วยหนุนให้ RevPar กลับมาสู่ 75% ของช่วงก่อนโควิด โดยคาดจะเห็นกำไรจากการดำเนินงานพื้นตัวชัดเจนในปีหน้า
- แนวรับ=5.6/5.7 แนวต้าน=6.2/6.35

GULF | ซื้อแก๊งกำไร | TP=60 บ.



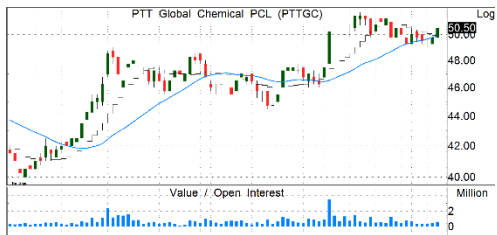
- คาดการณ์กำไร 4Q65F กลับมาโดดเด่นอีกครั้งตามการเริ่ม COD โครงการ GSRC หน่วยที่ 4 อีก 662.5 MW ราคาซื้อขายธรรมชาติเริ่มลดลง และ High season ของ Wind farm ที่เยอรมนี รวมถึงมีกำไรพิเศษจาก FX ตามเงินบาทแข็งค่า และกำไรจากการขายหุ้น BKR2
- แนวโน้มกำไรปีเติบโตสูงตามการรับรู้รายได้เต็มปีของโครงการ GSRC หน่วยที่ 3-4 เริ่มรับรู้รายได้ของโครงการ Gulf PD หน่วยที่ 1-2 และ Jackson รวมถึงคาดมีความเคลื่อนไหวธุรกิจที่น่าสนใจต่อเนื่อง
- แนวรับ=53/53.5 แนวต้าน=56.25/56.75

JWD | ซื้อ | TP=24 บ.



- คาดการณ์รายได้ 4Q65 จะทำกำไร แต่ผลกระทบจากค่าเสื่อมราคาเพิ่มขึ้นสูง YoY และค่าใช้จ่ายรวบรวมกิจการกับ SCGL เกิน 50 ล้านบาท คาดจุดกำไร 4Q65 ลดลง 12% YoY จุดกำไร 65 อ่อนตัวเล็กน้อย
- คาดดีลรวบรวมกิจการกับ SCGL จะเสร็จภายใน 1Q66 และ Synergy จากการรวบรวม จะช่วยเพิ่มประสิทธิภาพสร้างรายได้ และก่อให้เกิด economy of scale และช่วยหนุนกำไรปี 66 เติบโตกว่าเท่าตัว
- ทั้งนี้หลังรวบรวม JWD จะเปลี่ยนชื่อบริษัทเป็น SJWD แทน
- แนวรับ=20/20.3 แนวต้าน=21.4/21.8

PTTGC | ซื้อแก๊งกำไร | TP=56.5 บ.



- คาดการณ์กำไรทั้งปี FY66F พื้นตัวจากขาดทุนหนักในปีก่อนจากรายการพิเศษ (ขาดทุนจาก Hedging & FX) สปรดปีโตเคมีพื้นตัวจากความต้องการในจีนพื้นตัว และแนวโน้มของ Allnex ดีขึ้น
- ในระยะยาว PTTGC มุ่งเพิ่มสัดส่วนผลิตภัณฑ์ High Value ให้สูงขึ้น ซึ่งจะสามารถลดความผันผวนของสปรดของกลุ่ม Upstream & Intermediates ลงได้
- Valuation ยังน่าสนใจด้วย P/B 0.8x และมี Upside จากราคาเป้าหมาย 56.5 บ.
- แนวรับ=49.5/50.5 แนวต้าน=53/54

รายงานฉบับนี้จัดทำขึ้นโดยบริษัทหลักทรัพย์ แลนด์ แอนด์ เฮาส์ จำกัด (มหาชน) ("บริษัท") โดยมีวัตถุประสงค์เพื่อเผยแพร่ข้อมูลเกี่ยวกับการลงทุนเท่านั้น มิใช่การชักจูงให้ซื้อหรือขายหลักทรัพย์ที่กล่าวถึงในรายงานนี้ บริษัทเป็นหนึ่งในกลุ่มบริษัท แอล เอส ไฟแนนเชียล กรุ๊ป จำกัด (มหาชน) ("LHFG") ข้อมูลต่างๆ ในรายงานฉบับนี้จัดทำขึ้นโดยพิจารณาจากแหล่งข้อมูลที่ถูกต้อง และหรือ มีความน่าเชื่อถือ แต่บริษัทไม่อาจรับรองความถูกต้องครบถ้วนของข้อมูลดังกล่าว การลงทุนในหลักทรัพย์มีความเสี่ยง อีกทั้งบริษัท และ/หรือ บริษัทในกลุ่ม LHFG อาจมีส่วนเกี่ยวข้องหรือผลประโยชน์ใดๆ กับบริษัทใดๆ ที่ถูกกล่าวถึงในรายงานบทความนี้ก็ได้ นักลงทุนจึงควรใช้ดุลยพินิจอย่างรอบคอบในการพิจารณาตัดสินใจก่อนการลงทุน บริษัทไม่รับผิดชอบต่อความเสียหายใดๆ ที่เกิดจากการนำข้อมูลหรือความเห็นในรายงานฉบับนี้ไปใช้ในทุกรูปแบบ

