

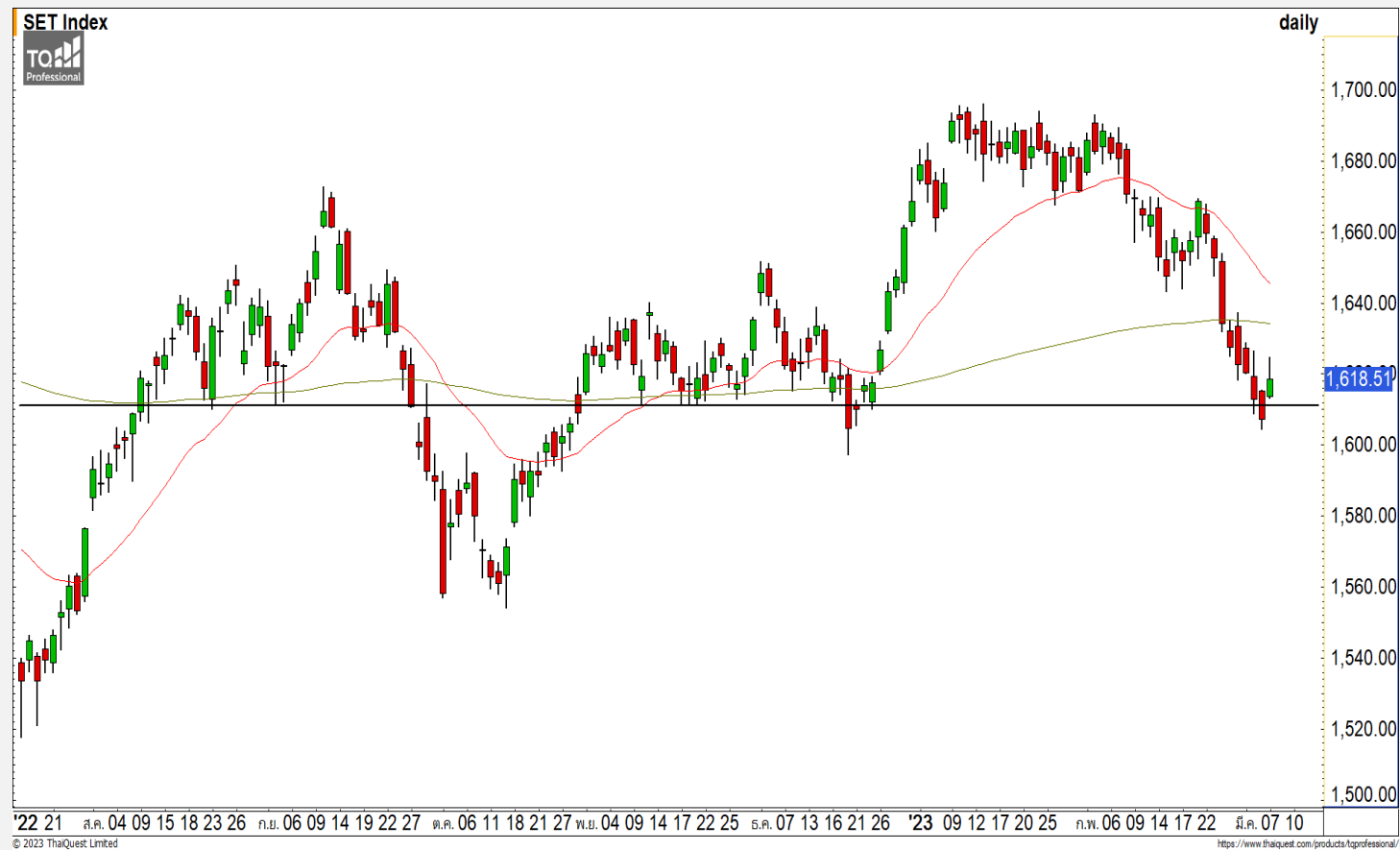


## SET INDEX

**ติดแนวต้าน 1625 จุด  
มีโอกาสพักตัวระยะสั้นอีกครั้ง**

วานนี้ดัชนีปิดที่ระดับ 1618.51 จุด  
(+11.63 จุด)

ภาพทางเทคนิคความนี้ดัชนีฟื้นตัว  
ขึ้นมาจากบริเวณแนวรับ 1610 จุดได้  
ตามที่ประเมินไว้ โดยการฟื้นตัวของดัชนีติด  
แนวต้านแรกที่ 1625 จุด ทำให้ดัชนีมี  
โอกาสที่จะพักตัวระยะสั้นอีกครั้ง โดยมีแนว  
รับที่บริเวณเดิมที่ 1610 จุด ยังคงมุมมอง  
ดัชนีมีโอกาสสร้างฐานเพื่อฟื้นตัวกลับที่  
บริเวณดังกล่าวได้



## Technical Review

- S50H23 : พักตัวสะสมกำลังอีกครั้งหลังติดแนวต้าน 970 จุด
- Momentum Trading : ASW,OSP
- Swing Trading : BEM,LH

แนวรับ	1610	1600
แนวต้าน	1625	1630

ทีมนักวิเคราะห์ | ณัฐวุฒิ ศิริแสงชัยกุล  
เลขที่ทะเบียน : 057116  
02-646-9877

# SET50 Index Futures



## พักตัวสะสมกำลังอีกครั้งหลังติดแนวต้าน 970 จุด

7 มี.ค. 66 นักลงทุนต่างชาติ Long สุทธิ 20,670 สัญญา

ค่า Basis ของ S50H23 อยู่ที่ระดับ -1.89 จุด

ภาพทางเทคนิคราย 60 นาที วานนี้ดัชนีฟื้นตัวระยะสั้นได้ตามที่ประเมินไว้ โดยการฟื้นตัววานนี้ขึ้นติดแนวต้านแรกที่ยังบริเวณ 970 จุด ทำให้วันนี้ดัชนีมีโอกาสพักตัวสะสมกำลังอีกครั้งที่ยังบริเวณแนวรับ 958-960 จุด มองดัชนีมีโอกาสที่จะฟื้นตัวขึ้นมาเมื่อพักตัวลงไปที่ยังรับดังกล่าวได้

## กลยุทธ์ S50H23

- พอร์ตวางแนวรอเปิด Long ที่ 958 จุด วางเป้าหมายทำกำไรที่ 970 จุด ตัดขาดทุนกรณีหลุด 954 จุด

	แนวรับ		แนวต้าน		
	960	955	970	975	
Contracts	Long	Short	Net	YTD	
Institution	39,349	39,427	-78	30,620	
Foreign	135,537	114,867	20,670	-249,485	
Local	96,776	117,368	-20,592	218,865	

## PTTEP



	Level 1	Level 2
<b>Support</b>	150	148
<b>Resistance</b>	157.50	160.50

**PTTEP** : ราคาปรับตัวขึ้นไปไม่ผ่านแนวต้านแรกที่ 157.50 บาทและกำลังพักตัว กลับลงมาอีกครั้ง โดยมีแนวรับรอทดสอบที่ 150 บาท

## BDMS



	Level 1	Level 2
<b>Support</b>	28	27
<b>Resistance</b>	29	30

**BDMS** : ราคาพักตัวลงมาที่แนวรับหลักที่ 28 บาท และเริ่มมีแรงซื้อกลับเข้ามา มองราคามีโอกาสเข้าสู่รอบของการกลับตัว โดยมีแนวต้านแรกที่ 29 บาทและ 30 บาท

# Momentum Trading

ASW

<b>Support</b>	8.65
<b>Resistance</b>	9.00/9.25
<b>Stop loss</b>	8.45

## คำแนะนำระยะสั้น (BUY)

ราคาฟื้นตัวขึ้นผ่านแนวต้าน 8.65 บาทขึ้นมา สร้างจุดสูงสุดใหม่ของรอบได้ต่อเนื่อง แสดงถึงราคาอยู่ในทิศทางหลักขาขึ้น วางแนวต้านถัดไปที่ 9.00 บาทและ 9.25 บาท



OSP

<b>Support</b>	31
<b>Resistance</b>	32.25/35
<b>Stop loss</b>	29.75

## คำแนะนำระยะสั้น (BUY)

ราคาพักตัวลงมาน้อยกว่าตลาดในภาพรวม โดยราคาสามารถประคองตัวอยู่เหนือแนวรับ 31 บาท มองราคากำลังสร้างฐานเพื่อฟื้นตัวอีกครั้งตามทิศทางหลักขาขึ้น



# Swing Trading



Support	9.10
Resistance	9.45/9.80
Stop loss	8.90

## คำแนะนำระยะสั้น (BUY)

ราคากำลังอยู่ในรอบของการพักตัว สร้างฐานที่บริเวณแนวรับ 9.10 บาท มองราคากำลังสะสมกำลังเพื่อฟื้นตัวขึ้นกลับอีกครั้ง วางแนวต้านแรกที่ 9.45 บาทแล 9.80 บาท

BEM



Support	9.60
Resistance	9.90-10.10
Stop loss	9.45

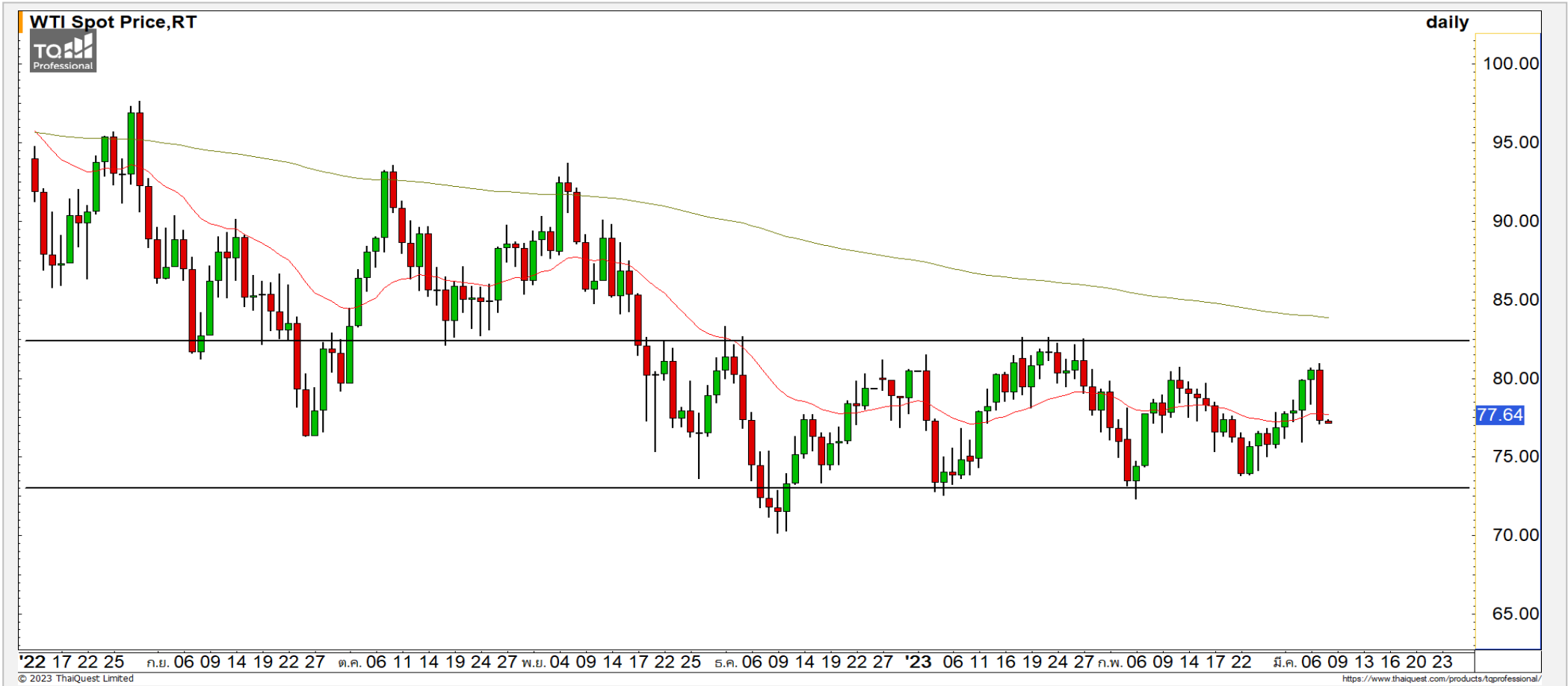
## คำแนะนำระยะสั้น (BUY)

ราคาพักตัวลงมาที่แนวรับหลักที่ 9.60 บาทและเริ่มมีแรงซื้อกลับเข้ามา มองราคากำลังเข้าสู่รอบของการฟื้นตัวอีกครั้ง โดยมีแนวต้านที่ 9.90-10.10 บาท

LH

# COMMODITY MARKET

## Crude Oil (WTI)



แนวรับ

75

72

แนวต้าน

80

83

ราคาน้ำมันดิบ WTI พุ่งตัวขึ้นไม่ผ่านแนวต้าน 83 ดอลลาร์ ยังพักตัวอยู่ในกรอบของทิศทาง Sideway

# Gold Futures

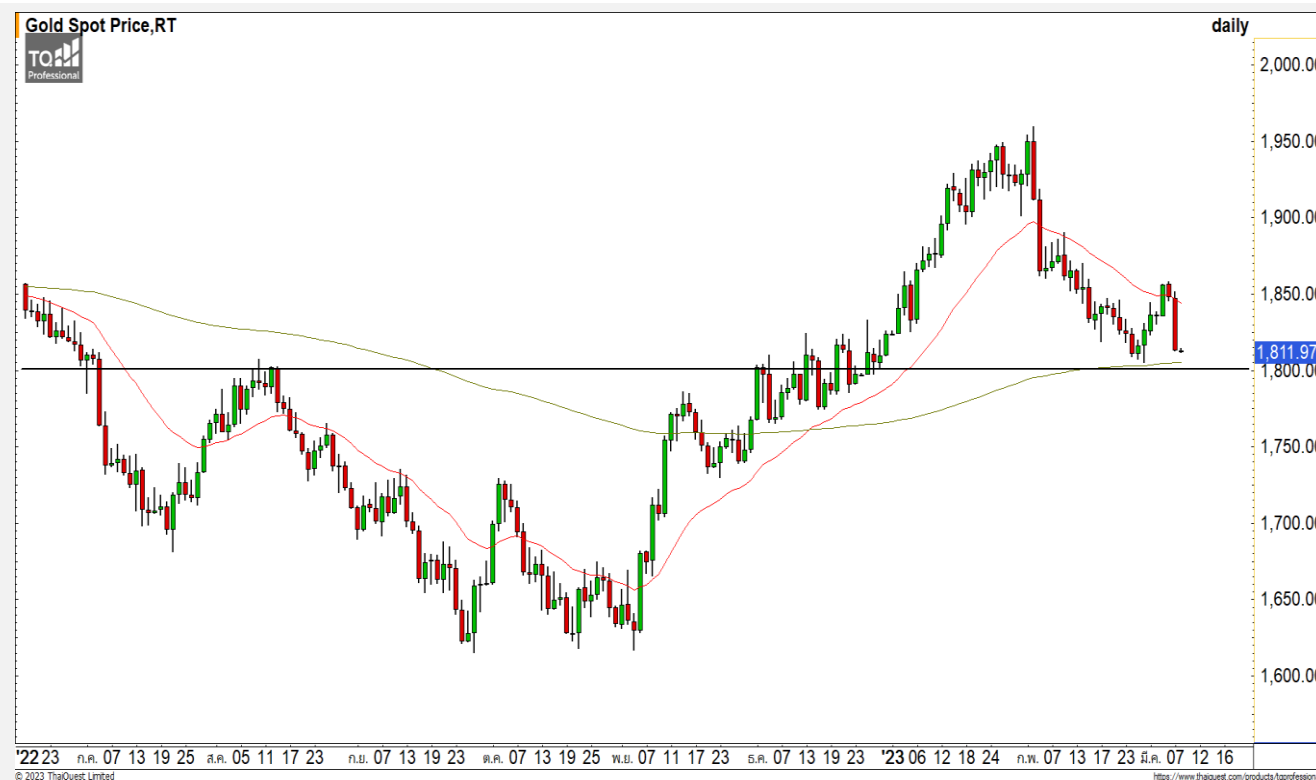
## พักตัวลงสร้างฐานที่แนวรับ 1800 ดอลลาร์

ภาพทางเทคนิคราคาทองคำวันนี้พักตัวลงหลุดแนวรับ 1840 ดอลลาร์และเข้าสู่รอบของการพักตัวต่อเนื่องทันที โดยมองราคาทองคำกำลังพักตัวลงสร้างฐานที่แนวรับ 1800 ดอลลาร์ มองราคาทองคำมีโอกาสฟื้นตัวกลับได้ทีบริเวณดังกล่าว

## คำแนะนำระยะสั้น GOH23

- พอร์ตวางแนวรอเปิด Long ที่ 1800 ดอลลาร์ วางเป้าหมายทำกำไรที่ 1825 ดอลลาร์ ตัดขาดทุนกรณีหลุด 1785 ดอลลาร์

วันที่ 7 มี.ค. 2023  
กองทุน SPDR ขายทองคำ 5.5 ตัน  
ไว้ที่ระดับ 906.62 ตัน



	แนวรับ		แนวต้าน		
	1800	1780	1830	1845	
Contracts	Long	Short	Net	YTD	
Institution	1,929	2,507	-578	-3,607	
Foreign	14,880	14,634	246	293	
Local	14,271	13,939	332	3,314	

**DISCLAIMER:** รายงานฉบับนี้จัดทำโดยบริษัทหลักทรัพย์ ฟินันเซีย ไซรัส จำกัด (มหาชน) “บริษัท” ข้อมูลที่ปรากฏในรายงานฉบับนี้ถูกจัดทำขึ้นบนพื้นฐานของแหล่งข้อมูลที่เชื่อว่าหรือควรเชื่อว่าจะมีความน่าเชื่อถือ และ5ความถูกต้อง อย่างไรก็ตามบริษัทไม่รับรองความถูกต้องครบถ้วนของข้อมูลดังกล่าว ข้อมูลและความเห็นที่ปรากฏอยู่ในรายงานฉบับนี้อาจมีการเปลี่ยนแปลง แก้ไข หรือเพิ่มเติมได้ตลอดเวลาโดยไม่ต้องแจ้งให้ทราบล่วงหน้า บริษัทไม่มีความประสงค์ที่จะชักจูงหรือชี้ชวนให้ผู้ลงทุน ลงทุนซื้อหรือขายหลักทรัพย์ตามที่ปรากฏในรายงานฉบับนี้ รวมทั้งบริษัทไม่ได้รับประกันผลตอบแทนหรือราคาของหลักทรัพย์ตามข้อมูลที่ปรากฏแต่อย่างใด บริษัทจึงไม่รับผิดชอบต่อความเสียหายใดๆ ที่เกิดขึ้นจากการนำข้อมูลหรือความเห็นในรายงานฉบับนี้ไปใช้ไม่ว่ากรณีใดก็ตาม ผู้ลงทุนควรศึกษาข้อมูลและใช้ดุลยพินิจอย่างรอบคอบในการตัดสินใจลงทุน

บริษัทขอสงวนลิขสิทธิ์ในข้อมูลและความเห็นที่ปรากฏอยู่ในรายงานฉบับนี้ ห้ามมิให้ผู้ใดนำข้อมูลและความเห็นในรายงานฉบับนี้ไปใช้ประโยชน์ คัดลอก ตัดแปลง ทำซ้ำ นำออกแสดงหรือเผยแพร่ต่อสาธารณชนไม่ว่าทั้งหมดหรือบางส่วน โดยไม่ได้รับอนุญาตเป็นลายลักษณ์อักษรจากบริษัทล่วงหน้า การลงทุนในหลักทรัพย์มีความเสี่ยง ผู้ลงทุนควรศึกษาข้อมูลและพิจารณาอย่างรอบคอบก่อนการตัดสินใจลงทุน

บริษัทหลักทรัพย์ ฟินันเซีย ไซรัส จำกัด (มหาชน) อาจเป็นผู้ดูแลสภาพคล่อง (Market Maker) และผู้ออกใบสำคัญแสดงสิทธิอนุพันธ์ (Derivative Warrants) บนหลักทรัพย์ AAV, ADVANC, AEONTS, AMATA, ANAN, AOT, AP, BANPU, BBL, BCH, BCP, BCPG, BDMS, BEAUTY, BEC, BEM, BGRIM, BH, BJC, BLAND, BPP, BTS, CBG, CENTEL, CHG, CK, CKP, COM7, CPALL, CPF, CPN, DELTA, DTAC, EA, EGCO, EPG, ERW, ESSO, GFPT, GLOBAL, GPSC, GULF, GUNKUL, HANA, HMPRO, INTUCH, IRPC, IVL, JAS, JMT, KBANK, KCE, KKP, KTB, KTC, LH, MAJOR, MBK, MEGA, MINT, MTC, ORI, OSP, PLANB, PRM, PSH, PSL, PTG, PTT, PTTEP, PTTGC, QH, RATCH, ROBINS, RS, SAWAD, SCB, SCC, SGP, SIRI, SPALI, SPRC, STA, STEC, SUPER, TASCOS, TCAP, THAI, THANI, TISCO, TKN, TMB, TOA, TOP, TPIPP, TRUE, TTW, TU, TVO, WHA และ SET50 Future โดยบริษัทฯ อาจจัดทำบทวิเคราะห์ของหลักทรัพย์อ้างอิงดังกล่าว ดังนั้น นักลงทุนควรศึกษารายละเอียดในหนังสือชี้ชวนของใบสำคัญแสดงสิทธิอนุพันธ์ดังกล่าวก่อนตัดสินใจลงทุน

หมายเหตุ: ประธานกรรมการของบริษัทหลักทรัพย์ ฟินันเซีย ไซรัส จำกัด (มหาชน) ดำรงตำแหน่งเป็นกรรมการของบริษัท ทรู คอร์ปอเรชั่น จำกัด (มหาชน)

Remark : FSS's Chairman is a TRUE's director.