

AIRA SECURITIES PUBLIC COMPANY LIMITED

Our View? “ฟันสะตุ” คาดตลาดวันนี้ “Sideways” มองแนวรับที่บริเวณ 1,610 / 1,600 และแนวต้านที่บริเวณ 1,620 / 1,625 คาดตลาดจะได้รับอิทธิพลเชิงลบจากตลาดต่างประเทศบ้างเล็กน้อย หลังจากที่เมื่อคืนนี้ นายเจอโรม พาวเวล ประธานธนาคารกลางสหรัฐ (FED) กล่าวต่อสื่อมวลชนว่าด้วยเรื่องนโยบายทางการเงินและภาวะเศรษฐกิจสหรัฐมีการส่งสัญญาณถึงแนวโน้มในการปรับขึ้นอัตราดอกเบี้ยที่มากกว่าที่ตลาดและ FED คาดการณ์ไว้ จากการที่ตัวเลขเศรษฐกิจสหรัฐยังคงแข็งแกร่งและอัตราเงินเฟ้อยังอยู่ในระดับสูง แม้มีการชะลอตัวลงบ้างแล้วแต่การจะทำให้เงินเฟ้อปรับตัวลงเข้าสู่ระดับ 2.00% ยังต้องใช้เวลาลึกซึ้ง โดย FED มีแนวโน้มคุมเข้มนโยบายทางการเงินต่อไปยังชี้ว่าอัตราดอกเบี้ยขึ้นสุดท้าย (Terminal Rate) อาจมากกว่าที่ตลาดและ FED คาดการณ์ไว้ โดยล่าสุด CME FED Watch Tools ปรับเพิ่มคาดการณ์ FED จะขึ้นดอกเบี้ยที่ระดับ 0.50% ในเดือน มี.ค. ที่ระดับราว 70.0% จากก่อนหน้าคาดว่าจะขึ้นที่ระดับ 0.25% ขณะที่อัตราดอกเบี้ยขึ้นสุดท้ายล่าสุดอยู่ที่ระดับ 5.50-5.75% ตั้งแต่ช่วงเดือน มี.ย. และคาดว่าจะตรึงอัตราดอกเบี้ยดังกล่าวไปจนถึงสิ้นปีนี้ กระตุ้นค่าเงินดอลลาร์สหรัฐพลิกกลับมาแข็งค่าขึ้นอีกครั้ง ล่าสุด Dollar Index ปรับตัวขึ้นทำจุดสูงสุดใหม่ในภาพระยะสั้นอยู่ที่ระดับ 105.6 +/- คาดเป็นปัจจัยสะท้อนแนวโน้มตลาดกลับมาอยู่ในภาวะ Risk-off ในระยะสั้นได้อีกครั้ง รวมทั้งยังกระตุ้นค่าเงินในภูมิภาคกลับมาอ่อนค่า ลดทอนความน่าสนใจในแง่กระแสเงินทุนต่างชาติได้

ทางด้านราคาสัญญาณน้ำมันดิบล่วงหน้า WTI. ส่งมอบเดือน เม.ย. เมื่อคืนนี้ปรับตัวลดลงเช่นกันปิดที่ระดับ 77.58 ดอลลาร์/บาร์เรล -2.88 ดอลลาร์ (-3.58%) คาดได้รับแรงกดดันจากความกังวลแนวโน้ม FED ขึ้นดอกเบี้ยแรงกว่าที่ตลาดคาดอาจส่งผลให้เศรษฐกิจสหรัฐชะลอตัวลงลดทอนอุปสงค์น้ำมัน อีกทั้งการพลิกกลับมาแข็งค่าของดอลลาร์สหรัฐกดดันทิศทางราคาน้ำมันลงเช่นกัน คาดจะกดดันทิศทางราคาน้ำมัน-หุ้นในกลุ่มพลังงานอ่อนตัวลงต่อตลาดได้เพิ่มเติม

สำหรับปัจจัยในประเทศเมื่อวานนี้เรามีมุมมองเชิงบวกต่อการรายงานตัวเลขดัชนีราคาผู้บริโภค (CPI) เดือน ก.พ. ซึ่งเป็นมาตรวัดเงินเฟ้อของไทยออกมาอยู่ที่ระดับ +3.79% YoY ออกมาต่ำกว่าที่ตลาดคาดไว้ที่ระดับ +4.10% YoY และลดลง -0.12% MoM ถือเป็นสัญญาณถึงแนวโน้มอัตราเงินเฟ้อที่ลดลงแล้ว และบ่งชี้ถึงความสามารถในการควบคุมเงินเฟ้อของไทยมองเป็นปัจจัยเชิงบวกต่อทิศทางตลาดหุ้นไทยได้บ้าง อย่างไรก็ตามต้องติดตามแรงขายของนักลงทุนต่างชาติอย่างใกล้ชิดหลังจากที่ค่าเงินบาทเริ่มพลิกกลับมาอ่อนค่าอีกครั้ง อย่างไรก็ตามเรายังคาดหมายของนักลงทุนต่างชาติจะเริ่มลดลงในระยะถัดไปจากการเริ่มเห็นการขึ้นดอกเบี้ยของธนาคารแห่งประเทศไทย รวมทั้งเรายังเห็นการกลับมาปรับขึ้นคาดการณ์ EPS ของตลาดหุ้นไทยในปี'66 จากก่อนหน้านี้ที่มีการปรับลดคาดการณ์กำไรของตลาดลงอยู่เพียง 90.0 บาท +/- เริ่มเร่งขึ้นกลับไประดับ 104.0 บาท +/- คาดเป็นสัญญาณถึงแนวโน้มโอกาสที่นักลงทุนต่างชาติจะเริ่มชะลอการขาย-กลับเข้าซื้อใหม่อีกครั้งในระยะถัดไป อีกทั้งการที่รัฐบาลส่งร่างกฎหมายการจดทะเบียนภาษีขายหุ้นกลับมาให้กระทรวงการคลังพิจารณาใหม่อีกครั้ง ซึ่งส่งผลให้การจดทะเบียนหุ้นในอัตรา 0.1% ของมูลค่าการขายถูกเลื่อนไปก่อน และจะกลับมาส่งเรื่องใหม่อีกครั้ง อย่างไรก็ตามแนวโน้มการยุบสภาที่จะเกิดขึ้นเร็วๆ นี้เราคาดว่าจะทำให้แนวโน้มการจดทะเบียนภาษีหุ้นเป็นไปได้ยากมากขึ้นและต้องรอ ครม.ชุดใหม่เข้ามาพิจารณาอีกครั้ง มองเป็นอิทธิพลเชิงลบต่อทิศทางตลาดหุ้นไทย โดยเรายังคงแนะนำทยอยซื้อสะสมหุ้นในบางกลุ่มที่ถึงแม้ผลประโยชน์ประกอบการออกมาแยกว่าคาด แต่มีโอกาสฟื้นตัวขึ้นได้ต่อในปีนี้อีก 1.) หุ้นในกลุ่มโรงไฟฟ้า (GPSC, BGRIM และ GULF) และ 2.) หุ้นในกลุ่มธนาคาร (KBANK, BBL และ SCB) 3.) กลุ่มปิโตรเคมี (SCC, PTGC, SCGP และ IVL) เรามองราคาอ่อนตัวลงรับรู้การรายงานผลประกอบการ 4Q'65 ไปบ้างแล้วในระดับหนึ่ง

ริมการลงทุน “Selective Play”

หุ้นแนะนำวันนี้ “IVL”

กลยุทธ์ แนวรับ 36.50 / 36.00 Target 38.50 / 40.00 Stop <35.75

	ล่าสุด	เปลี่ยนแปลง	%เปลี่ยนแปลง	มูลค่า (อ.)
SET	1,618.51	11.63	0.72%	57,540.88
SET50	967.02	6.12	0.64%	38,918.59
SET100	2,174.14	14.26	0.66%	46,139.49
MAI	563.62	6.26	1.12%	2,736.88

Current

PE	19.37	เท่า
PBV	1.60	เท่า
Div. Yield	2.88	%

การเคลื่อนไหวรายกลุ่มอุตสาหกรรม

	ล่าสุด	เปลี่ยนแปลง	%เปลี่ยนแปลง
ENERG	22,863.12	207.36	0.92%
ICT	167.14	0.35	0.21%
BANK	383.54	1.43	0.37%
HEALTH	7,079.60	66.07	0.94%
COMM	37,380.55	346.67	0.94%
TRANS	353.23	-1.17	-0.33%
FOOD	12,491.10	82.55	0.67%
PROP	262.63	1.71	0.66%
PETRO	965.65	-4.72	-0.49%
TOURISM	700.50	7.12	1.03%
CONS	67.74	1.22	1.83%
PF&REIT	152.43	-0.37	-0.24%

ปริมาณการซื้อขายของตลาดแบ่งตามกลุ่มนักลงทุนในวันทำการก่อนหน้า

	หน่วย (อ.)
Foreign	-1,368.92
Institute	2,144.14
Proprietary	-749.90
Customer	-25.32

ปริมาณการซื้อขายของ SET50 Index Futures

แบ่งตามกลุ่มนักลงทุนในวันทำการก่อนหน้า

	หน่วย (สัญญา)
Institution	-78
Foreign	20,670
Customer	-20,592

นางศศิธร จันทร์ไพศาล, #066063

นักวิเคราะห์การลงทุนปัจจัยพื้นฐานด้านตลาดทุน / ปัจจัยทางเทคนิค

โทร 0-2268-1717 ต่อ 154 Email : narongdach.c@aira.co.th

รายงานฉบับนี้จัดทำในนามของบริษัทหลักทรัพย์ ไอรา จำกัด (มหาชน) (“ไอรา”) เพื่อเป็นข้อมูลให้กับลูกค้าของไอราเท่านั้น มิได้เป็นการชี้แนะหรือเสนอแนะหรือเชิญชวนเพื่อการซื้อหรือขายหลักทรัพย์ใดๆ ผู้อ่านควรตัดสินใจซื้อหรือขายหลักทรัพย์โดยใช้วิจารณญาณของตนเอง ไอรา รวมทั้งพนักงานของบริษัทฯ ปราศจากความรับผิดชอบในความเสียหายอันเกิดจากการใช้ข้อมูลในรายงานนี้ ไม่ว่าจะทางตรงหรือทางอ้อม และไม่ถือเป็นการรับประกันความถูกต้องสมบูรณ์และเชื่อถือได้ของข้อมูลในรายงานนี้ ไอรา และ/หรือ กรรมการบริษัท, พนักงานที่เกี่ยวข้อง อาจมีความสัมพันธ์กับหรืออาจให้บริการทางด้านวิชาชีพอื่น และ/หรือ บริหารทางการเงินอื่นๆ กับบริษัทที่กล่าวถึงในรายงานฉบับนี้ ไอราขอสงวนสิทธิ์ในการเปลี่ยนแปลงความคิดเห็น หรือข้อมูลโดยไม่ต้องแจ้งล่วงหน้า เอกสารฉบับนี้ใช้ภายใต้เงื่อนไขสำหรับการลงตีพิมพ์ในหนังสือพิมพ์ หรือสื่ออื่นๆ แต่อย่างใด

Futures Technical View?

SET50 Index Futures



S50H23 ภาพรายวัน ราคาพยายามรีบาวด์กลับ ขึ้นบ้างทดสอบแนวต้านที่ Fib. Trendline 100.0% แล้วชะลอกำลังลงบ้างเล็กน้อย ขณะที่เครื่องมือทางเทคนิค MACD เริ่มชะลอการอ่อนตัวลง พร้อม RSI วกตัวขึ้น ทำให้คาดว่าราคามีโอกาสแกว่งตัวออกด้านข้างอิงทางบวกได้

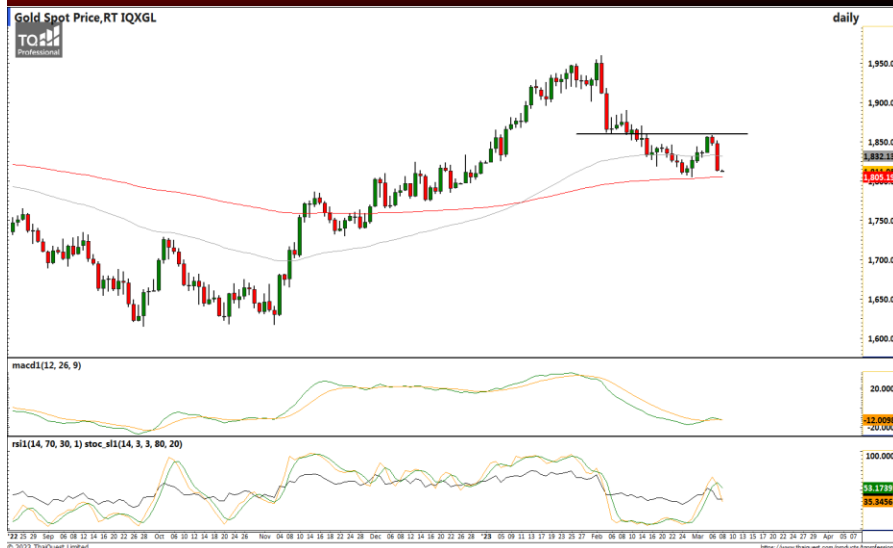
แนวรับ 960 / 956

แนวต้าน 970 / 980

กลยุทธ์ Trend Trade : Hold Long 960 รอเปิดเพิ่มที่ 957 ตั้งจุด Stop <956

Day Trade : Trading ในกรอบ 956.0 – 970.0

Gold Spot



Gold Spot ในภาพรายวัน ราคาปรับตัวขึ้น ทดสอบแนวต้านที่จุดต่ำสุดก่อนหน้าแล้วไม่ผ่าน เริ่มวกตัวลงอีกครั้งเข้าใกล้แนวรับที่จุดต่ำสุดก่อนหน้า ขณะที่เครื่องมือทางเทคนิค MACD เริ่มวกตัวลง พร้อม RSI และ SStO อ่อนกำลังลงอีกครั้ง ทำให้คาดว่าราคามีโอกาสแกว่งตัวออกด้านข้างอิงทางลบได้

แนวรับ 1,805 / 1,800

แนวต้าน 1,832 / 1,845

กลยุทธ์ Trading ในกรอบ 1,800 – 1,832

รายงานฉบับนี้จัดทำในนามของบริษัทหลักทรัพย์ ไอรา จำกัด (มหาชน) ("ไอรา") เพื่อเป็นข้อมูลให้กับลูกค้าของไอราเท่านั้น มิได้เป็นการชี้แนะหรือเสนอแนะหรือเชิญชวนเพื่อการซื้อหรือขายหลักทรัพย์ใดๆ ผู้อ่านควรตัดสินใจซื้อหรือขายหลักทรัพย์โดยใช้วิจารณญาณของตนเอง ไอรา รวมทั้งพนักงานของบริษัทฯ ปราศจากความรับผิดชอบในความเสี่ยงที่เกิดขึ้นจากการใช้ข้อมูลในรายงานนี้ ไม่ว่าจะทางตรงหรือทางอ้อม และไม่ถือเป็นการรับประกันความถูกต้องสมบูรณ์และเชื่อถือได้ของข้อมูลในรายงานนี้ ไอรา และ/หรือ กรรมการบริษัท, พนักงานที่เกี่ยวข้อง อาจมีความสัมพันธ์กับ/หรืออาจให้บริการทางด้านวิชาชีพอื่น และ/หรือ บริหารทางการเงินอื่นๆ กับบริษัทที่กล่าวถึงในรายงานฉบับนี้ ไอราขอสงวนสิทธิ์ในการเปลี่ยนแปลงความคิดเห็น หรือข้อมูลโดยไม่ต้องแจ้งล่วงหน้า เอกสารฉบับนี้ใช้ภายในไอราเท่านั้น มิได้จัดทำขึ้นสำหรับการลงตีพิมพ์ในหนังสือพิมพ์ หรือสื่ออื่นๆ แต่อย่างใด

Portfolio Model (สำหรับนักลงทุนระยะกลางที่รับความเสี่ยงได้)

หุ้น	วันที่เริ่มแนะนำ	ต้นทุนซื้อตามที่แนะนำ	ราคาสูงสุดหลังจากแนะนำ	ราคาปิดวันทำการก่อนหน้า	%การเปลี่ยนแปลง	คำแนะนำล่าสุด
CRC	6/2/2023	44.13	47.50	44.00	-0.28%	ถือส่วนที่เหลือรอขาย 48.00 Stop <43.75
STEC	22/2/2023	13.25	13.80	13.90	4.91%	ถือ Target 14.50 / 15.50 Stop <12.80
AWC	27/2/2023	5.80	6.00	5.90	1.72%	ถือ Target 6.50 / 7.00 Stop <5.60
KCE	28/2/2023	46.50	48.00	48.50	4.30%	ถือ / รอซื้อเพิ่ม 45.50 Target 50.00 / 53.00 Stop <44.50
SCGP	3/3/2023	53.00	53.25	53.50	0.94%	ถือ / รอซื้อเพิ่ม 52.00 Target 55.00 / 58.00 Stop <51.25

รายงานการซื้อขายของ Portfolio Model สำหรับเดือน มี.ค. '66

รายงานฉบับนี้จัดทำในนามของบริษัทหลักทรัพย์ ไอรา จำกัด (มหาชน) ("ไอรา") เพื่อเป็นข้อมูลให้กับลูกค้าของไอราเท่านั้น มิได้เป็นการชี้แนะหรือเสนอแนะหรือเชิญชวนเพื่อการซื้อหรือขายหลักทรัพย์ใดๆ ผู้อ่านควรตัดสินใจซื้อหรือขายหลักทรัพย์โดยใช้วิจารณญาณของตนเอง ไอรา รวมทั้งพนักงานของบริษัทปราศจากความรับผิดชอบในความเสี่ยงอันเกิดจากการใช้ข้อมูลในรายงานนี้ ไม่ว่าจะทางตรงหรือทางอ้อม ทั้งหมดหรือบางส่วน และไม่ถือเป็นการรับประกันความถูกต้องสมบูรณ์และเชื่อถือได้ของข้อมูลในรายงานนี้ ไอรา และ/หรือ กรรมการบริษัท, พนักงานที่เกี่ยวข้อง อาจมีความสัมพันธ์กับ/หรืออาจให้บริการทางด้านวิชาชีพ และ/หรือ บริหารทางการเงินอื่นๆ กับบริษัทที่กล่าวถึงในรายงานฉบับนี้ ไอราขอสงวนสิทธิ์ในการเปลี่ยนแปลงความคิดเห็น หรือข้อมูลโดยไม่ต้องแจ้งล่วงหน้า เอกสารฉบับนี้ใช้ภายในไอราเท่านั้น มิได้จัดทำขึ้นสำหรับการลงตีพิมพ์ในหนังสือพิมพ์ หรือสื่ออื่นๆ แต่อย่างใด

Market Outlook



March 8, 2023

RESEARCH TEAM

AIRA SECURITIES PUBLIC COMPANY LIMITED

Equity Market

COUNTRIES	Day (Million\$)	%DOD	WTD (Million\$)	MTD (Million\$)	YTD (Million\$)	AS OF
India	28.79	(0.98)	916.07	1673.99	(2624.48)	03/03/2023
Indonesia	(24.53)	(0.50)	(40.86)	(17.51)	155.75	07/03/2023
Japan	(2952.81)	N/A	(2952.81)	(820.80)	1404.80	24/02/2023
Pakistan	(1.30)	(3.20)	(1.30)	(2.65)	15.04	06/03/2023
Philippines	2.32	21.76	2.42	(45.30)	(65.24)	07/03/2023
S. Korea	(45.53)	(1.19)	345.64	819.37	6977.82	08/03/2023
Sri Lanka	(0.60)	#DIV/0!	(0.60)	(0.30)	8.60	07/03/2023
Taiwan	88.14	(0.76)	454.95	198.87	8546.71	07/03/2023
Thailand	(39.07)	(0.39)	(39.07)	(164.96)	(893.40)	07/03/2023
Vietnam	6.68	2.57	2.43	(21.14)	114.56	07/03/2023
Abu Dhabi	17.72	4.88	17.72	22.11	(947.79)	06/03/2023
Dubai	(14.11)	(4.55)	(10.13)	(3.31)	84.47	07/03/2023
Qatar	11.76	0.94	17.82	37.55	164.38	07/03/2023

Fixed Income Market

ASIAN	Countries	Day - 1 (M\$)	Day (M\$)	WTD (M\$)	MTD (M\$)	QTD (M\$)	YTD (M\$)	AS OF
	India	32.96	(122.37)	(83.58)	(74.07)	647.14	647.14	03/03/2023
Indonesia	22.90	(115.30)	(115.30)	(337.47)	2429.61	2429.61	06/03/2023	
Japan			(1548.72)	1510.56	(31288.00)	(31288.00)	24/02/2023	
Malaysia				309.78	309.78	309.78	31/01/2023	
Philippines				(375.65)	(375.65)	(375.65)	31/01/2023	
S. Korea	86.74	255.18	341.92	320.19	(180.34)	(180.34)	07/03/2023	
Thailand	19.55	212.41	212.41	412.29	119.19	119.19	07/03/2023	

ASIA	Headline Inflation (*)	Policy Rate (*)
China	2.10	4.35
Hong Kong	2.40	5.00
India	6.50	6.50
Indonesia	5.50	5.75
Malaysia	3.70	2.75
Pakistan	31.60	21.00
Philippines	8.60	6.00
Singapore	6.60	-
S.Korea	4.80	3.50
Taiwan	2.40	1.75
Thailand	3.80	1.50
Vietnam	4.30	6.00

G-10	Headline Inflation (*)	Policy Rate (*)
US	6.40	4.75
EURO	8.50	3.00
Japan	4.30	-0.10
UK	10.10	4.00
Canada	5.90	4.50
Australia	7.80	3.60
New Zealand	7.20	4.75
Switzerland	3.40	1.00
Denmark	7.70	2.25
Norway	7.00	2.75
Sweden	11.70	3.00

BRICS	Headline Inflation (*)	Policy Rate (*)
Brazil	5.80	13.75
Russia	11.80	7.50
India	6.50	6.50
China	2.10	4.35
S.Africa	6.90	7.25

รายงานฉบับนี้จัดทำในนามของบริษัทหลักทรัพย์ ไอรา จำกัด (มหาชน) ("ไอรา") เพื่อเป็นข้อมูลให้กับลูกค้าของไอราเท่านั้น มิได้เป็นการชี้แนะหรือเสนอแนะหรือเชิญชวนเพื่อการซื้อหรือขายหลักทรัพย์ใดๆ ผู้อ่านควรตัดสินใจซื้อหรือขายหลักทรัพย์โดยใช้วิจารณญาณของตนเอง ไอรา รวมทั้งพนักงานของบริษัท ปรารถนาความรับผิดชอบในความเสียหายอันเกิดจากการใช้ข้อมูลในรายงานนี้ ไม่ว่าจะทางตรงหรือทางอ้อม ทั้งหมดหรือบางส่วน และไม่ถือเป็นการรับประกันความถูกต้องสมบูรณ์และเชื่อถือได้ของข้อมูลในรายงานนี้ ไอรา และ/หรือ กรรมการบริษัท, พนักงานที่เกี่ยวข้อง อาจมีความสัมพันธ์กับ/หรืออาจให้บริการทางด้านความถ่วงดุล และ/หรือ บริหารทางการเงินอื่นๆ กับบริษัทที่กล่าวถึงในรายงานฉบับนี้ ไอราขอสงวนสิทธิ์ในการเปลี่ยนแปลงความคิดเห็น หรือข้อมูลโดยไม่ต้องแจ้งล่วงหน้า เอกสารฉบับนี้ใช้ภายในไอราเท่านั้น มิได้จัดทำขึ้นสำหรับการลงตีพิมพ์ในหนังสือพิมพ์ หรือสื่ออื่นๆ แต่อย่างใด

AIRA SECURITIES PUBLIC COMPANY LIMITED

Corporate Governance Rating (CG Score)



AAV, ADVANC, AF, AH, AIRA, AJ, AKP, AKR, ALLA, ALT, AMA, AMARIN, AMATA, AMATAV, ANAN, AOT, AP, APURE, ARIP, ASP, ASW, AUCT, AWC, AYUD, BAFS, BAM, BANPU, BAY, BBIK, BBL, BCP, BCPG, BDMS, BEM, BEYOND, BGC, BGRIM, BIZ, BKI, BOL, BPP, BRR, BTS, BTW, BWG, CENTEL, CFRESH, CGH, CHEWA, CHO, CIMBT, CK, CKP, CM, CNT, COLOR, COM7, COMAN, COTTO, CPALL, CPF, CPI, CPN, CRC, CSS, DDD, DELTA, DEMCO, DOHOME, DRT, DTAC, DUSIT, EA, EASTW, ECF, ECL, EE, EGCO, EPG, ETC, ETE, FN, FNS, FPI, FPT, FSMART, FVC, GC, GEL, GFPT, GGC, GLAND, GLOBAL, GPI, GPSC, GRAMMY, GULF, GUNKUL, HANA, HARN, HENG, HMPRO, ICC, ICHI, III, ILINK, ILM, IND, INTUCH, IP, IRC, IRPC, ITEL, IVL, JTS, JWD, K, KBANK, KCE, KEX, KGI, KKP, KSL, KTB, KTC, LALIN, LANNA, LHFG, LIT, LOXLEY, LPN, LRH, LST, MACO, MAJOR, MAKRO, MALEE, MBK, MC, MCOT, METCO, MFEC, MINT, MONO, MOONG, MSC, MST, MTC, MVP, NCL, NEP, NER, NKI, NOBLE, NSI, NVD, NYT, OISHI, OR, ORI, OSP, OTO, PAP, PCSGH, PDG, PDJ, PG, PHOL, PLANB, PLANET, PLAT, PORT, PPS, PR9, PREB, PRG, PRM, PSH, PSL, PTG, PTT, PTTEP, PTTGC, PYLON, Q-CON, QH, QTC, RABBIT, RATCH, RBF, RS, S, S&J, SAAM, SABINA, SAMART, SAMTEL, SAT, SC, SCB, SCC, SCCC, SCG, SCGP, SCM, SCN, SDC, SEAFCO, SEAOL, SE-ED, SELIC, SENA, SENAJ, SGF, SHR, SICT, SIRI, SIS, SITHAI, SMPC, SNC, SONIC, SORKON, SPALI, SPI, SPRC, SPVI, SSC, SSSC, SST, STA, STEC, STGT, STI, SUN, SUSCO, SUTHA, SVI, SYMC, SYNTEC, TACC, TASCO, TCAP, TEAMG, TFMAMA, THANA, THANI, THCOM, THG, THIP, THRE, THREL, TIPCO, TISCO, TK, TKN, TKS, TKT, TMILL, TMT, TNDT, TNITY, TOA, TOP, TPBI, TQM, TRC, TRUE, TSC, TSR, TSTE, TSTH, TTA, TTB, TTCL, TTW, TU, TVDH, TVI, TVO, TWPC, UAC, UBIS, UPOIC, UV, VCOM, VGI, VIH, WACOAL, WAVE, WHA, WHAUP, WICE, WINNER, XPG, ZEN



2S, 7UP, ABICO, ABM, ACE, ACG, ADB, ADD, AEONTS, AGE, AHC, AIE, AIT, ALUCON, AMANAH, AMR, APCO, APCS, AQUA, ARIN, ARROW, AS, ASAP, ASEFA, ASIA, ASIAN, ASIMAR, ASK, ASN, ATP30, B, BA, BC, BCH, BE8, BEC, BH, BIG, BJC, BJCHI, BLA, BR, BRI, BROOK, BSM, BYD, CBG, CEN, CHARAN, CHAYO, CHG, CHOTI, CHOW, CI, CIG, CITY, CIVIL, CMC, CPL, CPW, CRANE, CRD, CSC, CSP, CV, CWT, DCC, DHOUSE, DITTO, DMT, DOD, DPAINT, DV8, EASON, EFORL, ERW, ESSO, ESTAR, FE, FLOYD, FORTH, FSS, FTE, GBX, GCAP, GENCO, GJS, GTB, GYT, HEMP, HPT, HTC, HUMAN, HYDRO, ICN, IFS, IIG, IMH, INET, INGRS, INSET, INSURE, IRCP, IT, ITD, J, JAS, JCK, JCKH, JMT, JR, KBS, KCAR, KIAT, KISS, KK, KOOL, KTIS, KUMWEL, KUN, KWC, KWM, L&E, LDC, LEO, LH, LHK, M, MATCH, MBAX, MEGA, META, MFC, MGT, MICRO, MILL, MITSIB, MK, MODERN, MTI, NATION, NBC, NCAP, NCH, NDR, NETBAY, NEX, NINE, NNCL, NOVA, NPK, NRF, NTV, NUSA, NWR, OCC, OGC, ONEE, PACO, PATO, PB, PICO, PIMO, PIN, PJW, PL, PLE, PM, PMTA, PPP, PPPM, PRAPAT, PRECHA, PRIME, PRIN, PRINC, PROEN, PROS, PROUD, PSG, PSTC, PT, PTC, QLT, RCL, RICHY, RJH, ROJNA, RPC, RT, RWI, S11, SA, SABUY, SAK, SALEE, SAMCO, SANKO, SAPPE, SAWAD, SCAP, SCI, SCP, SE, SECURE, SFLEX, SFP, SFT, SGP, SIAM, SINGER, SKE, SKN, SKR, SKY, SLP, SMART, SMD, SMIT, SMT, SNNP, SNP, SO, SPA, SPC, SPCG, SR, SRICHA, SSF, SSP, STANLY, STC, STPI, SUC, SVOA, SVT, SWC, SYNEX, TAE, TAKUNI, TCC, TCMC, TFG, TFI, TFM, TGH, TIDLOR, TIGER, TIPH, TITLE, TM, TMC, TMD, TMI, TNL, TNP, TNR, TOG, TPA, TPAC, TPCS, TPIPL, TPIPP, TPLAS, TPS, TQR, TRITN, TRT, TRU, TRV, TSE, TVT, TWP, UBE, UEC, UKEM, UMI, UOBKH, UP, UPF, UTP, VIBHA, VL, VPO, VRANDA, WGE, WIJK, WIN, WINMED, WORK, WP, XO, YUASA, ZIGA



A, A5, AI, ALL, ALPHAX, AMC, APP, AQ, AU, B52, BEAUTY, BGT, BLAND, BM, BROCK, BSBM, BTNC, CAZ, CCP, CGD, CMAN, CMO, CMR, CPANEL, CPT, CSR, CTW, D, DCON, EKH, EMC, EP, EVER, F&D, FMT, GIFT, GLOCON, GLORY, GREEN, GSC, HL, HTECH, IHL, INOX, JAK, JMART, JSP, JUBILE, KASET, KCM, KWI, KYE, LEE, LPH, MATI, M-CHAI, MCS, MDX, MENA, MJD, MORE, MPIC, MUD, NC, NEWS, NFC, NSL, NV, PAF, PEACE, PF, PK, PPM, PRAKIT, PTECH, PTL, RAM, ROCK, RP, RPH, RSP, SIMAT, SISB, SK, SOLAR, SPACK, SPG, SQ, STARK, STECH, SUPER, TC, TCCC, TCJ, TEAM, THE, THMUJ, TKC, TNH, TNPC, TOPP, TPCH, TPOLY, TRUBB, TTI, TYCN, UMS, UNIQ, UPA, UREKA, VARO, W, WFX, WPH, YGG

Score Range	Number of Logo	Description
90 - 100		Excellent
80 - 89		Very Good
70 - 79		Good
60 - 69		Satisfactory
50 - 59		Pass

ที่มา : www.sec.or.th (ข้อมูล ณ วันที่ 27/10/65)

หมายเหตุ : ข้อมูล CG Score ประจำปี 2565 จากสมาคมส่งเสริมสถาบันกรรมการบริษัทไทย

รายงานฉบับนี้จัดทำในนามของบริษัทหลักทรัพย์ ไรฟา จำกัด (มหาชน) ("ไรฟา") เพื่อเป็นข้อมูลให้กับลูกค้าของไรฟาเท่านั้น มิได้เป็นการชี้นำหรือเสนอแนะหรือเชิญชวนเพื่อการซื้อหรือขายหลักทรัพย์ใดๆ ผู้อ่านควรตัดสินใจซื้อหรือขายหลักทรัพย์โดยใช้วิจารณญาณของตนเอง ไรฟา รวมทั้งพนักงานของบริษัท ปราศจากความรับผิดชอบในความเสี่ยงอันเกิดจากการใช้ข้อมูลในรายงานนี้ ไม่ว่าจะทางตรงหรือทางอ้อม ทั้งหมดหรือบางส่วน และไม่ถือเป็นการรับประกันความถูกต้องสมบูรณ์และเชื่อถือได้ของข้อมูลในรายงานนี้ ไรฟา และ/หรือ กรรมการบริษัท, พนักงานที่เกี่ยวข้อง อาจมีความสัมพันธ์กับ/หรืออาจให้บริการทางด้านวิชาชีพ และ/หรือ บริหารจัดการการเงินอื่นๆ กับบริษัทที่กล่าวถึงในรายงานฉบับนี้ ไรฟาขอสงวนสิทธิ์ในการเปลี่ยนแปลงความคิดเห็น หรือข้อมูลโดยไม่ต้องแจ้งล่วงหน้า เอกสารฉบับนี้ใช้ภายในไรฟาเท่านั้น มิได้จัดทำขึ้นสำหรับการลงตีพิมพ์ในหนังสือพิมพ์ หรือสื่ออื่นๆ แต่อย่างใด

AIRA SECURITIES PUBLIC COMPANY LIMITED

Collective Action Coalition against corruption (CAC) หรือ โครงการแนวร่วมปฏิบัติของภาคเอกชนไทยในการต่อต้านการทุจริต

ได้รับการรับรอง CAC :

2S, 7UP, ADVANC, AF, AI, AIE, AIRA, AJ, AKP, AMA, AMANAH, AMATA, AMATAV, AP, APCS, AS, ASIAN, ASK, ASP, AWC, AYUD, B, BAFS, BAM, BANPU, BAY, BBL, BCH, BCP, BCPG, BE8, BEC, BEYOND, BGC, BGRIM, BKI, BLA, BPP, BROOK, BRR, BSBM, BTS, BWG, CEN, CENTEL, CFRESH, CGH, CHEWA, CHOTI, CHOW, CIG, CIMBT, CM, CMC, COM7, COTTO, CPALL, CPF, CPI, CPL, CPN, CRC, CSC, DCC, DELTA, DEMCO, DIMET, DRT, DTAC, DUSIT, EA, EASTW, EGCO, EP, EPG, ERW, ESTAR, ETE, FE, FNS, FPI, FPT, FSMART, FSS, FTE, GBX, GC, GCAP, GEL, GFPT, GGC, GJS, GPI, GPSC, GSTEEL, GULF, GUNKUL, HANA, HARN, HEMP, HENG, HMPRO, HTC, ICC, ICHI, IFS, III, ILINK, INET, INSURE, INTUCH, IRC, IRPC, ITEL, IVL, JKN, JR, K, KASET, KBANK, KBS, KCAR, KCE, KGI, KKP, KSL, KTB, KTC, KWI, L&E, LANNA, LH, LHFG, LHK, LPN, LRH, M, MAJOR, MAKRO, MALEE, MATCH, MBAX, MBK, MC, MCOT, META, MFC, MFEC, MILL, MINT, MONO, MOONG, MSC, MST, MTC, MTI, NBC, NEP, NINE, NKI, NOBLE, NOK, NSI, NWR, OCC, OGC, ORI, PAP, PATO, PB, PCSGH, PDG, PDJ, PG, PHOL, PK, PL, PLANB, PLANET, PLAT, PM, PPP, PPPM, PPS, PR9, PREB, PRG, PRINC, PRM, PROS, PSH, PSL, PSTC, PT, PTG, PTT, PTTEP, PTTGC, PYLON, Q-CON, QH, QLT, QTC, RABBIT, RATCH, RML, RWI, S&J, SAAM, SABINA, SAPPE, SAT, SC, SCB, SCC, SCCC, SCG, SCGP, SCM, SCN, SEAOL, SE-ED, SELIC, SENA, SGP, SINGER, SIRI, SITHAI, SKR, SMIT, SMK, SMPC, SNC, SNP, SORKON, SPACK, SPALI, SPC, SPI, SPRC, SRICHA, SSF, SSP, SSSC, SST, STA, STGT, STOWER, SUSCO, SVI, SYMC, SYNTEC, TAE, TAKUNI, TASCO, TCAP, TCMC, TFG, TFI, TFMAMA, TGH, THANI, THCOM, THIP, THRE, THREL, TIDLOR, TIPCO, TISCO, TKS, TKT, TMILL, TMT, TNITY, TNL, TNP, TNR, TOG, TOP, TOPP, TPA, TPCS, TPP, TRU, TRUE, TSC, TSTE, TSTH, TTA, TTB, TTCL, TU, TVDH, TVI, TVO, TWPC, UBE, UBIS, UEC, UKEM, UOBKH, UPF, UV, VGI, VIH, WACOAL, WHA, WHAUP, WICE, WIJK, XO, YUASA, ZEN, ZIGA

ได้ประกาศเจตนารมณ์เข้าร่วม CAC :

AH, ALT, APCO, ASW, B52, CHG, CI, CPR, CPW, DDD, DHOUSE, DOHOME, ECF, EKH, ETC, EVER, FLOYD, GLOBAL, ILM, INOX, J, JMART, JMT, JTS, KEX, KUMWEL, LDC, MEGA, NCAP, NOVA, NRF, NUSA, OR, PIMO, PLE, RS, SAK, SIS, SSS, STECH, SUPER, SVT, TKN, TMD, TMI, TQM, TRT, TSI, VARO, VCOM, VIBHA, W, WIN

ที่มา : www.sec.or.th (ข้อมูล ณ วันที่ 07/07/65)

หมายเหตุ: ข้อมูลบริษัทที่เข้าร่วมโครงการแนวร่วมปฏิบัติของภาคเอกชนไทยในการต่อต้านการทุจริต (Thai CAC) จากสมาคมส่งเสริมสถาบันกรรมการบริษัทไทย

รายงานฉบับนี้จัดทำในนามของบริษัทหลักทรัพย์ไออาร์ จำกัด (มหาชน) ("ไออาร์") เพื่อเป็นข้อมูลให้กับลูกค้าของไออาร์เท่านั้น มิได้เป็นการชี้นำหรือเสนอแนะหรือเชิญชวนเพื่อการซื้อหรือขายหลักทรัพย์ใดๆ ผู้อ่านควรตัดสินใจซื้อหรือขายหลักทรัพย์โดยใช้วิจารณญาณของตนเอง ไออาร์ รวมถึงพนักงานของบริษัทปราศจากความรับผิดชอบในความเสี่ยงอันเกิดจากการใช้ข้อมูลในรายงานนี้ ไม่ว่าจะทางตรงหรือทางอ้อม และไม่ถือเป็นการรับประกันความถูกต้องสมบูรณ์และเชื่อถือได้ของข้อมูลในรายงานนี้ ไออาร์ และ/หรือ กรรมการบริษัท, พนักงานที่เกี่ยวข้อง อาจมีความสัมพันธ์กับ/หรืออาจให้บริการทางด้านวิชาชีพ และ/หรือ บริหารทางการเงินอื่นๆ กับบริษัทที่กล่าวถึงในรายงานฉบับนี้ ไออาร์ขอสงวนสิทธิ์ในการเปลี่ยนแปลงความคิดเห็น หรือข้อมูลโดยไม่ต้องแจ้งล่วงหน้า เอกสารฉบับนี้ใช้ภายในไออาร์เท่านั้น มิได้จัดทำขึ้นสำหรับการลงตีพิมพ์ในหนังสือพิมพ์ หรือสื่ออื่นๆ แต่อย่างใด

AIRA SECURITIES PUBLIC COMPANY LIMITED

Annual General Meeting : AGM LEVEL



บริษัทที่ได้คะแนน AGM Checklist 100 ได้แก่

2S, 7UP, ABM, ADB, ADVANC, AF, AGE, AHC, AIE, AIRA, AJ, AKP, AKR, ALT, AMA, AMANAH, AMARIN, AMATA, AMATAV, ANAN, AOT, AP, APCO, APCS, APURE, ARIP, ARROW, ASAP, ASEFA, ASK, ASP, AUCT, AWC, BAFS, BANPU, BAY, BBIK, BBL, BC, BCH, BCP, BEM, BEYOND, BGC, BGRIM, BIG, BIZ, BJCHI, BKI, BLA, BPP, BRR, BTS, BTW, BWG, CCP, CENTEL, CFRESH, CGH, CHEWA, CHG, CHOW, CIG, CIMBT, CKP, CMAN, CNT, COM7, COTTO, CPALL, CPF, CPI, CPL, CPN, CPW, CRANE, CRC, CSP, CSS, CV, DCON, DDD, DELTA, DEMCO, DMT, DOHOME, DRT, DTAC, EA, EASTW, ECF, ECL, EGCO, EKH, ESSO, ETC, FE, FLOYD, FN, FNS, FSS, FVC, GBX, GC, GEL, GFPT, GGC, GJS, GLAND, GLOBAL, GPSC, GRAMMY, GSTEEL, GULF, GUNKUL, GYT, HANA, HARN, HENG, HMPRO, HPT, HTECH, ICC, ICHI, III, ILINK, ILM, IMH, IND, INSET, INTUCH, IRPC, IT, ITEL, IVL, J, JKN, JMART, JMT, JR, JTS, JWD, KBANK, KCE, KEX, KK, KKP, KOOL, KSL, KTB, KTC, L&E, LANNA, LDC, LHFG, LIT, LOXLEY, MAKRO, MALEE, MATCH, MATI, MBK, MCOT, METCO, MFEC, MILL, MK, MONO, MOONG, MPIC, MST, MTC, MTI, MVP, NC, NCH, NCL, NEP, NETBAY, NINE, NKI, NNCL, NOBLE, NPK, NRF, NSI, NTV, NVD, NWR, NYT, OCC, OGC, OISHI, ONEE, OR, ORI, OTO, PAP, PB, PCSGH, PDG, PG, PHOL, PIMO, PJW, PL, PLANB, PLAT, PM, PORT, PPP, PPM, PPS, PR9, PRAKIT, PREB, PRG, PRM, PROS, PSH, PSL, PT, PTECH, PTG, PTT, PTTGC, PYLON, Q-CON, QH, QTC, RABBIT, RATCH, RML, RS, S&J, SAAM, SABINA, SAMCO, SANKO, SAPPE, SAT, SAWAD, SCAP, SCC, SCCC, SCG, SCGP, SCM, SCN, SCP, SEAOL, SE-ED, SELIC, SENA, SFP, SGF, SHR, SIAM, SINGER, SIRI, SIS, SISB, SITHAI, SKR, SMPC, SNC, SNP, SONIC, SPALI, SPC, SPCG, SPI, SPRC, SPVI, SSC, SSSC, STEC, STI, SUN, SUPER, SUSCO, SUTHA, SVT, SYMC, SYNTEC, TACC, TAE, TC, TCAP, TCC, TCMC, TEAMG, TFG, THANI, THCOM, THG, THREL, TIPH, TISCO, TK, TKN, TKS, TKT, TMC, TMILL, TNDT, TNITY, TNL, TNP, TOA, TOP, TPBI, TPCS, TQM, TRC, TRU, TSC, TSE, TSR, TSTE, TTA, TTB, TTW, TU, TVDH, TVI, TVO, TVT, UAC, UOBKH, UV, VCOM, VGI, VRANDA, WAVE, WGE, WHA, WHAUP, WICE, WIJK, WIN, WINNER, XPG



บริษัทที่ได้คะแนน AGM Checklist 90-99 ได้แก่

AAV, ABICO, ACAP, ACE, ACG, ADD, AH, AI, AIT, AJA, ALLA, ALPHAX, ALUCON, AMC, AMR, APP, AQ, AQUA, ARIN, AS, ASIA, ASIMAR, ASN, ASW, ATP30, AYUD, B, B52, BA, BAM, BCPG, BDMS, BGT, BH, BJC, BLISS, BOL, BR, BRI, BROCK, BROOK, BSBM, BSM, BTNC, BUI, BYD, CAZ, CBG, CCET, CEN, CGD, CHARAN, CHAYO, CHO, CHOTI, CI, CIVIL, CK, CM, CMC, CMO, CMR, COLOR, COMAN, CRD, CSC, CSR, CTW, CWT, D, DCC, DIMET, DPAINT, DUSIT, DV8, EASON, EE, EFORL, EP, EPG, ERW, ESTAR, ETE, EVER, FMT, FORTH, FPI, FPT, FSMART, FTE, GCAP, GENCO, GIFT, GLOCON, GPI, GREEN, GTB, HEMP, HTC, HUMAN, HYDRO, ICN, IFS, IHL, IIG, INET, INGRS, INOX, INSURE, IP, IRC, IRCP, ITD, JAS, JCK, JCKH, JUBILE, K, KASET, KBS, KCAR, KDH, KGI, KIAT, KISS, KKC, KTIS, KUMWEL, KUN, KWC, KWM, LALIN, LEE, LEO, LH, LHK, LPH, LPN, LRH, LST, M, MACO, MAJOR, MBAX, MC, MCS, MEGA, MENA, META, MFC, MGT, MICRO, MINT, MODERN, MSC, MUD, NATION, NBC, NCAP, NDR, NER, NEWS, NEX, NFC, NOVA, NSL, NUSA, OSP, PACO, PAF, PATO, PDJ, PEACE, PICO, PK, PLANET, PLE, PMTA, POST, PPM, PRAPAT, PRIME, PRINC, PRO, PROEN, PSTC, PTC, PTTEP, QLT, RBF, RCL, RICHY, RJH, RP, RPC, RPH, RSP, RT, RWI, S, S11, SA, SAK, SALEE, SMART, SAMTEL, SAUCE, SC, SCB, SCI, SDC, SE, SEAFCO, SECURE, SENAJ, SFLEX, SICT, SK, SKE, SKN, SKY, SLP, SMART, SMD, SMK, SMT, SNNP, SO, SOLAR, SORKON, SPA, SPACK, SQ, SR, SSF, SSP, SST, STA, STARK, STC, STECH, STGT, STOWER, STPI, SUC, SVI, SVOA, SWC, SYNEX, TAKUNI, TASCO, TEAM, TFI, TFMAMA, TGH, THANA, THE, THIP, THRE, TIDLOR, TIGER, TIPCO, TITLE, TKC, TM, TMD, TMI, TMT, TNR, TOG, TOPP, TPA, TPAC, TPCH, TPLAS, TPP, TPS, TQR, TRITN, TRT, TRUE, TSI, TTCL, TTI, TWP, TWPC, TYCN, UBE, UBIS, UEC, UMI, UP, UPA, UPF, UPOIC, UREKA, UTP, VARO, VIH, VL, VNG, VPO, W, WACOAL, WFX, WINMED, WORK, WP, WPH, XO, YUASA, ZEN, ZIGA



บริษัทที่ได้คะแนน AGM Checklist 80 – 89 ได้แก่

3K-BAT, A, AEONTS, AFC, ALL, ASIAN, AU, BE8, BEC, BIOTEC, BLAND, BM, CPH, CPT, DHOUSE, DITTO, DOD, FANCY, GL, GRAND, GSC, HL, IFEC, JCT, KAMART, KC, KCM, KYE, MANRIN, M-CHAI, MDX, MITSIB, NV, PERM, PF, PIN, PRECHA, PRIN, PROUD, PSG, PTL, ROH, ROJNA, SABUY, SFT, SGP, SIMAT, SLM, SMIT, SPG, SRICHA, SSS, STHAI, TCCC, TCJ, TGPRO, TH, THMUI, TNPC, TPIPL, TPIPP, TRV, TSTH, TTT, UMS, UNIQ, UVAN, VIBHA, YGG

ที่มา : สมาคมส่งเสริมผู้ลงทุนไทย (ข้อมูล ณ วันที่ 09/08/65)

หมายเหตุ: ข้อมูล AGM ประจำปี 2565 จากสมาคมส่งเสริมผู้ลงทุนไทย

รายงานฉบับนี้จัดทำในนามของบริษัทหลักทรัพย์ ไอรา จำกัด (มหาชน) ("ไอรา") เพื่อเป็นข้อมูลให้กับลูกค้าของไอราเท่านั้น มิได้เป็นการชี้แนะหรือเสนอแนะหรือเชิญชวนเพื่อการซื้อหรือขายหลักทรัพย์ใดๆ ผู้อ่านควรตัดสินใจซื้อหรือขายหลักทรัพย์โดยใช้วิจารณญาณของตนเอง ไอรา รวมทั้งพนักงานของบริษัทฯ ปรารถนาความรับผิดชอบในความเสี่ยงที่เกิดจากการใช้ข้อมูลในรายงานนี้ ไม่ว่าจะทางตรงหรือทางอ้อม และไม่ถือเป็นการรับประกันความถูกต้องสมบูรณ์และเชื่อถือได้ของข้อมูลในรายงานนี้ ไอรา และ/หรือ กรรมการบริษัท, พนักงานที่เกี่ยวข้อง อาจมีความสัมพันธ์กับ/หรืออาจให้บริการทางด้านวิชาการ และ/หรือ บริหารทางการเงินอื่นๆ กับบริษัทที่กล่าวถึงในรายงานฉบับนี้ ไอราขอสงวนสิทธิ์ในการเปลี่ยนแปลงความคิดเห็น หรือข้อมูลโดยไม่ต้องแจ้งล่วงหน้า เอกสารฉบับนี้ใช้ภายในไอราเท่านั้น มิได้จัดทำขึ้นสำหรับการลงตีพิมพ์ในหนังสือพิมพ์ หรือสื่ออื่นๆ แต่อย่างใด

AIRA SECURITIES PUBLIC COMPANY LIMITED

Thailand Sustainability Investment: THSI

บริษัทจดทะเบียนในตลาดหลักทรัพย์แห่งประเทศไทย (SET) :

AAV, ACE, ADVANC, AGE, AH, AJ, AMATA, AMATAV, AOT, AP, ASIAN, ASW, AWC, BAFS, BAM, BANPU, BAY, BBL, BCP, BCPG, BDMS, BEM, BGC, BGRIM, BJC, BKI, BLA, BPP, BTS, BWG, CBG, CENTEL, CFRESH, CKP, CM, COM7, COTTO, CPALL, CPF, CPN, CRC, DELTA, DEMCO, DMT, DRT, DTAC, EA, EASTW, EGCO, EPG, ETC, FPT, GFPT, GLOBAL, GPSC, GULF, GUNKUL, HANA, HMPRO, HTC, ICHI, ILINK, INTUCH, IRC, IRPC, ITEL, IVL, JWD, KBANK, KEX, KKP, KTB, KTC, LHFG, MAJOR, M-CHAI, MEGA, MINT, MSC, MTC, NER, NOBLE, NRF, NSI, NVD, NYT, OR, ORI, OSP, PAP, PCSGH, PLANB, PM, PR9, PSH, PSL, PTG, PTT, PTTEP, PTTGC, RATCH, RS, S, S&J, SABINA, SAK, SAPPE, SAT, SAWAD, SC, SCB, SCC, SCCC, SCG, SCGP, SHR, SIRI, SNC, SNP, SPALI, SPI, SSSC, STA, STGT, SYNEX, SYNTEC, TFG, TFMAMA, THANI, THCOM, THIP, THREL, TIPCO, TISCO, TKS, TMT, TOA, TOG, TOP, TPBI, TPCS, TPIPL, TPIPP, TQM, TSC, TSTH, TTA, TTB, TTCL, TTW, TVO, TWPC, UAC, VGI, WHA, WHAUP, ZEN

บริษัทจดทะเบียนในตลาดหลักทรัพย์ เอ็ม เอ ไอ (MAI) :

ADB, AKP, ARROW, COLOR, LIT, OTO, PJW, PPS, SELIC, SICT, TNDT, TVDH, UKEM

ที่มา : www.sec.or.th (ข้อมูล ณ วันที่ 10/10/65)

หมายเหตุ: ข้อมูลรายชื่อบริษัทจดทะเบียนที่มีการดำเนินธุรกิจอย่างยั่งยืน Thailand Sustainability Investment ประจำปี 2565

รายงานฉบับนี้จัดทำในนามของบริษัทหลักทรัพย์ ไอรา จำกัด (มหาชน) ("ไอรา") เพื่อเป็นข้อมูลให้กับลูกค้าของไอราเท่านั้น มิได้เป็นการชี้นำหรือเสนอแนะหรือเชิญชวนเพื่อการซื้อหรือขายหลักทรัพย์ใดๆ ผู้อ่านควรตัดสินใจซื้อหรือขายหลักทรัพย์โดยใช้วิจารณญาณของตนเอง ไอรา รวมทั้งพนักงานของบริษัทปราศจากความรับผิดชอบในความเสี่ยงอันเกิดจากการใช้ข้อมูลในรายงานนี้ ไม่ว่าจะทางตรงหรือทางอ้อม และไม่ถือเป็นการรับประกันความถูกต้องสมบูรณ์และเชื่อถือได้ของข้อมูลในรายงานนี้ ไอรา และ/หรือ กรรมการบริษัท, พนักงานที่เกี่ยวข้อง อาจมีความสัมพันธ์กับ/หรืออาจให้บริการทางด้านพาณิชย์ และ/หรือ บริหารทางการเงินอื่นๆ กับบริษัทที่กล่าวถึงในรายงานฉบับนี้ ไอราขอสงวนสิทธิ์ในการเปลี่ยนแปลงความคิดเห็น หรือข้อมูลโดยไม่ต้องแจ้งล่วงหน้า เอกสารฉบับนี้ใช้ภายในไอราเท่านั้น มิได้จัดทำขึ้นสำหรับการลงตีพิมพ์ในหนังสือพิมพ์ หรือสื่ออื่นๆ แต่อย่างใด