

8 มีนาคม 2566

SET50 FUTURES:

สถานะ Long S50H23 ทุน 957 จุด ปิดทำกำไร 967 จุดรับซื้อกำไร 10 จุด สำหรับวันนี้คาด SET50 พักฐานจากแรงกดดันต่อการเร่งขึ้นดอกเบี้ยของ FED แนะนำ Trading S50H23 ตามกรอบ 955-965 จุด

SET50 OPTION:

สลับมา Long S50H23P975 15 จุด (SET50=967) เป้าทำกำไร 25 จุด (SET50=957 จุด) และ Cut Loss 3 จุด คาด SET50 พักฐาน

SINGLE STOCK FUTURES:

เปิด Long HMPROH23 ได้ที่ทุน 13.80 บาท ปัจจุบันกำไร 34.70% เป้า 14.30 บาท และ Lock กำไร 30% ที่ 14.10 บาท

สถานะ Long APH23 ทุนเฉลี่ย 12.05 บาท ปัจจุบันกำไร 27.64% เป้าทำกำไร 12.80 บาท Lock กำไร 15% ที่ 12.25 บาท

GOLD FUTURES:

GF10 Futures : แนะนำ Trading GF10J23 ที่ 30,000-30,400 (\$1800-1825) และ รอเปิด Short กรอบบน พร้อม Cut Loss 100 บาทจากทุน

Gold Online: แนะนำ Trading \$1,815-1,840 และ Cut Loss \$3

FEDWATCH TOOL

MEETING PROBABILITIES												
MEETING DATE	350-375	375-400	400-425	425-450	450-475	475-500	500-525	525-550	550-575	575-600	600-625	625-650
3/22/2023	0.0%	0.0%	0.0%	0.0%	0.0%	30.2%	69.8%	0.0%	0.0%	0.0%		
5/3/2023	0.0%	0.0%	0.0%	0.0%	0.0%	0.0%	22.0%	59.0%	19.0%	0.0%	0.0%	0.0%
6/14/2023	0.0%	0.0%	0.0%	0.0%	0.0%	0.0%	2.7%	26.5%	54.2%	16.7%	0.0%	0.0%
7/26/2023	0.0%	0.0%	0.0%	0.0%	0.0%	0.0%	1.6%	16.7%	42.8%	32.0%	6.8%	0.0%
9/20/2023	0.0%	0.0%	0.0%	0.0%	0.0%	0.0%	1.5%	16.1%	41.8%	32.4%	7.8%	0.3%
11/1/2023	0.0%	0.0%	0.0%	0.0%	0.0%	0.2%	3.6%	19.8%	40.5%	28.9%	6.7%	0.2%
12/13/2023	0.0%	0.0%	0.0%	0.0%	0.1%	1.3%	8.8%	26.4%	36.8%	21.8%	4.7%	0.2%

ที่มา : ASPS Research

SET50 Index Futures / Option	P.3
Single Stock Futures	P.6
Gold Futures	P.8

* ภายใต้สภาวะที่ตลาดเผชิญกับความผันผวนสูง ทำให้การปรับกลยุทธ์ใน Derivative Talk ต้องดำเนินการได้อย่างรวดเร็วขึ้น ฝ่ายวิจัย จึงเพิ่มช่องทางติดตามคำแนะนำกลยุทธ์การซื้อขายระหว่างวันทำการผ่าน 2 ช่องทาง เพื่อให้นักลงทุนสามารถปรับเปลี่ยนกลยุทธ์ ได้มีประสิทธิภาพมากยิ่งขึ้น คือ

* แอปพลิเคชัน “ASP Smart”



* Telegram “Asia plus group”

Follow now



Asia Plus Group

RESEARCH DIVISION

บริษัทหลักทรัพย์ เอเชีย พลัส

เกิดศักดิ์ ทวีธีระ-sss

นักวิเคราะห์ปัจจัยพื้นฐานด้านตลาดทุน และทางเทคนิค
เลขทะเบียนนักวิเคราะห์: 004132

ประสิทธิ์ รัตนกิจกมล, CISA, CFA

นักวิเคราะห์ปัจจัยพื้นฐานด้านตลาดทุน และด้านเทคนิค
เลขทะเบียนนักวิเคราะห์: 025917

นวลพรรณ น้อยรัชชกุล

นักวิเคราะห์ปัจจัยพื้นฐานด้านตลาดทุน และด้านเทคนิค
เลขทะเบียนนักวิเคราะห์: 019994

ชาญชัย พันพานากิจ

นักวิเคราะห์ปัจจัยพื้นฐานด้านตลาดทุน และทางเทคนิค
เลขทะเบียนนักวิเคราะห์: 064045

ธนัฐร เกิดเนตร

ผู้ช่วยนักวิเคราะห์



สถานะของนักลงทุน

	All Futures Long(Short) Position : Contract			Accumulated Long(Short)		
	Long	Short	Net	2 Days	1 Weeks	1 Months
Institution	103,979	119,820	-15,841	22,988	108,474	249,282
Foreign	172,772	183,604	-10,832	-41,813	8,992	34,779
Retail	255,091	228,418	26,673	18,825	-117,466	-284,061

	SET50 Futures Long(Short) Position : Contract			Accumulated Long(Short)		
	Long	Short	Net	2 Days	1 Weeks	1 Months
Institution	39,349	39,427	-78	6,376	12,760	28,883
Foreign	135,537	114,867	20,670	-8,684	-32,554	-161,323
Retail	96,776	117,368	-20,592	2,308	19,794	132,440

	Single Stock Futures Long(Short) Position : Contract			Accumulated Long(Short)		
	Long	Short	Net	2 Days	1 Weeks	1 Months
Institution	53,243	66,260	-13,017	17,420	110,158	136,711
Foreign	21,434	53,785	-32,351	-37,500	29,273	183,823
Retail	110,661	65,293	45,368	20,080	-139,431	-320,534

	Metal Futures Long(Short) Position : Contract			Accumulated Long(Short)		
	Long	Short	Net	2 Days	1 Weeks	1 Months
Institution	1,929	2,507	-578	316	1,689	2,648
Foreign	14,880	14,634	246	3,618	10,795	3,300
Retail	14,271	13,939	332	-3,934	-12,484	-5,948

	Call Option Long(Short) Position : Contract			Accumulated Long(Short)		
	Long	Short	Net	2 Days	1 Weeks	1 Months
Institution	725	658	67	-586	-1,088	-3,801
Foreign	809	126	683	538	1,070	141
Retail	4,588	5,338	-750	48	18	3,660

	Put Option Long(Short) Position : Contract			Accumulated Long(Short)		
	Long	Short	Net	2 Days	1 Weeks	1 Months
Institution	241	54	187	-91	96	-553
Foreign	112	186	-74	34	297	6,743
Retail	3,028	3,141	-113	57	-393	-6,190



SET50 OVERVIEW

คาด SET50 Index วันนี้ปรับลงในกรอบ 957 - 967 จุด กอดันจากความกังวลต่อนโยบายการเงินของ FED หลังถ้อยแถลงของประธาน FED ต่อวุฒิสภาระบุว่า การปรับขึ้นดอกเบี้ยฯ มีโอกาสที่สูงขึ้นและเร็วกว่าที่คาดไว้เดิม หากตัวเลขภาคแรงงานและเงินเฟ้อยังสูงกว่าคาด ทำให้ FEDWatch Tool ปรับคาดการณ์ขึ้นดอกเบี้ยการประชุมเดือน มี.ค. เร่งตัวขึ้น 0.5% มาที่ 5.25% และดอกเบี้ยทำจุดสูงสุดที่ 5.75% กอดันต่อตลาดหุ้นสหรัฐฯวานนี้ปรับฐานในช่วง -1.25% ถึง -1.72% ด้านปัจจัยในประเทศการรายงานเงินเฟ้อเดือน ก.พ. ขยายตัว 3.79%yoy ต่ำสุดในรอบ 13 เดือน โดยกระทรวงพาณิชย์คาดเงินเฟ้อ มี.ค. มีแนวโน้มชะลอลงต่อจากฐานที่สูงของราคาพลังงานในปีก่อน ซึ่งทิศทางเงินเฟ้อที่มีแนวโน้มชะลอลงสวนทางการฟื้นตัวของเศรษฐกิจในประเทศอยู่ในภาวะเปราะบาง อาจทำให้การประชุม กนง.วันที่ 29 มี.ค. คงดอกเบี้ยฯที่ 1.50% หากเกิดขึ้นจะเป็นบวกในแง่ลดความตึงตัวในเชิง Valuation ต่อ SET50 Index ส่วนประเด็นอื่นๆที่ติดตามวันนี้การประชุม กทพ. ต่อการพิจารณาค่าไฟงวด พ.ค. - ส.ค. ที่มีโอกาสปรับลดต่ำกว่า 5 บาท/หน่วย ซึ่งมองเป็นบวกต่อต้นผู้ประกอบการ เช่น กลุ่มค้าปลีก สวนทางกลุ่มโรงไฟฟ้า SPP ที่อาจได้ Sentiment เชิงลบระยะสั้น

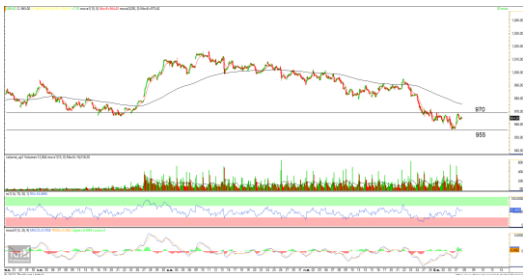
SET50 INDEX FUTURES

Direction Trading : สถานะ Long S50H23 หุน 957 จุด ปิดทำกำไร 967 จุดรับรู้กำไร 10 จุด สำหรับวันนี้คาด SET50 พักฐานจากแรงกดดันต่อการเร่งขึ้นดอกเบี้ยของ FED แนะนำ Trading S50H23 ตามกรอบ 955-965 จุด

Spread Trading: คาดการณ์ Spread ระหว่าง S50M23 ลบด้วย S50H23 ณ วันที่ 30 มี.ค. 2565 จะเท่ากับ -1.64 จุด ปัจจุบันอยู่ที่ -1.50 ยังไม่กว้างมากพอให้เปิดสถานะใดๆ

SET50 Option: สลับมา Long S50H23P975 15 จุด (SET50=967) เป้าทำกำไร 25 จุด (SET50=957 จุด) และ Cut Loss 3 จุด คาด SET50 พักฐาน

S50H23 (30 MIN CHART)



ที่มา: สายงานวิจัย บล. เอเชีย พลัส

	แนวรับ	แนวต้าน
SET50	957	967
S50H23	955	965

* ภายใต้สภาวะที่ตลาดเผชิญกับความผันผวนสูง ฝ่ายวิจัยจึงเพิ่มช่องทางติดตามคำแนะนำกลยุทธ์การซื้อขายระหว่างวันผ่าน 2 ช่องทาง คือ

* แอปพลิเคชัน “ASP Smart”



* Telegram “Asia plus group”

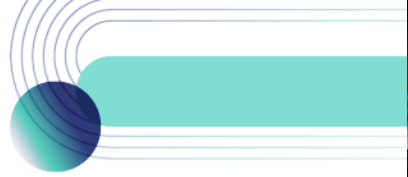
Follow now



Asia Plus Group

TECHNICAL COMMENT

S50H23 ติดแนวต้าน 970 จุด ระยะสั้นกลับมาพักฐานในกรอบ 955-965 จุด



SET50 Index	Last	1Yr Hist. Volatility	2Week Hist. Volatility
	965.31	10.98	8.80081

Call Option

	Premium	Chg	Break Even	Intrinsic Value	Time Value	All-in-Premium	Theory Price	Volume	Open Interest	Implied Volatility	Delta	Effective Gearing	Time Decay
S50H23C1075	0.20	0.00	> 1075.2	0.00	0.20	11.38%	0.00	4	7737	17.64	0.01	59.77	11.4%
S50H23C1050	0.30	0.10	> 1050.3	0.00	0.30	8.80%	0.00	873	19339	15.24	0.02	65.28	8.8%
S50H23C1025	0.60	0.10	> 1025.6	0.00	0.60	6.25%	0.02	993	15672	13.11	0.04	68.37	6.2%
S50H23C1000	1.70	-0.20	> 1001.7	0.00	1.70	3.77%	0.48	1344	14114	11.46	0.12	65.51	3.8%
S50H23C975	5.40	-0.50	> 980.4	0.00	5.40	1.56%	4.07	992	9133	9.88	0.32	57.02	1.6%

Put Option

	Premium	Chg	Break Even	Intrinsic Value	Time Value	All-in-Premium	Theory Price	Volume	Open Interest	Implied Volatility	Delta	Effective Gearing	Time Decay
S50H23P1075	110.20	1.60	< 964.8	109.69	0.51	-0.05%	112.53	0	79	#N/A N/A	-1.00	-8.76	-0.1%
S50H23P1050	88.30	2.30	< 961.7	84.69	3.61	-0.37%	87.56	16	378	17.37	-0.96	-10.48	-0.4%
S50H23P1025	61.90	0.30	< 963.1	59.69	2.21	-0.23%	62.62	25	1144	#N/A N/A	-1.00	-15.59	-0.2%
S50H23P1000	39.80	-0.40	< 960.2	34.69	5.11	-0.53%	38.10	258	3928	12.20	-0.87	-20.98	-0.5%
S50H23P975	17.70	-1.20	< 957.3	9.69	8.01	-0.83%	16.72	634	8828	9.44	-0.68	-37.35	-0.8%

ที่มา: สายงานวิจัย บล. เอเชีย พลัส

ภาพรวมการซื้อขาย SET50 INDEX

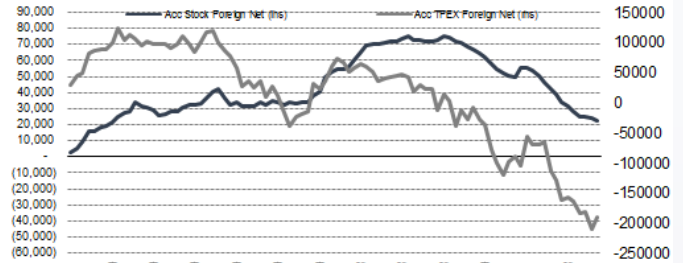
UNDERLYING	Close	Chg	%Chg	ผลการซื้อขาย
SET50	967.02	6.12	0.63%	7/3/23

Symbol	Settle	Chg	%Chg	Vol.	OI	OI Chg
S50F23	1002.44	0.0	0.0%	35	106	0
S50G23	971.18	0.0	0.0%	81	97	0
S50H23	964.90	7.1	0.7%	234,098	553,110	7,229
S50M23	963.30	6.4	0.7%	30,315	91,459	-2,633
S50U23	962.00	6.6	0.7%	4,527	29,219	227
S50Z23	962.00	6.7	0.7%	2,657	16,390	163

SET50 Futures Long(Short) : สัญญา	Long	Short	Net	2 วัน	2 สัปดาห์	1 เดือน
สถาบัน	39,349	39,427	-78	6,376	28,240	28,883
ต่างชาติ	135,537	114,867	20,670	-8,684	-120,616	-161,323
รวมย่อย	96,776	117,368	-20,592	2,308	92,376	132,440

ที่มา: สายงานวิจัย บล. เอเชีย พลัส

ความสัมพันธ์สถานะของนักลงทุนต่างประเทศ ในตราสารทุน และ SET50 FUTURES



ที่มา: สายงานวิจัย บล. เอเชีย พลัส

คาดการณ์ SPREAD ณ สิ้นเดือนจาก ASPS MODEL

	เป้าหมาย Spread ชีรียโกล - ชีรียโกล					
	S50F23	S50G23	S50H23	S50J23	S50K23	S50M23
	ณ 30 ม.ค.66	ณ 27 ก.พ.66	ณ 30 มี.ค.66	ณ 27 เม.ย.66	ณ 30 พ.ค.66	ณ 29 มิ.ย.66
S50F23						
S50G23	-3.33					
S50H23	-5.93	-2.60				
S50J23	-9.70	-6.37	-3.37			
S50K23	-9.81	-6.47	-3.06	0.31		
S50M23	-8.80	-5.45	-1.64	1.73	1.42	

*สมมติฐานอัตราดอกเบี้ยนโยบายระหว่าง เม.ย. - มิ.ย. 66 เท่ากับ 1.75%

ที่มา: สายงานวิจัย บล. เอเชีย พลัส

SET50 ที่ระดับค่า PER ต่างๆ

SET 50 Sensitivity	ม.ค. 66E	มี.ค. 66E	เม.ย. 66E	พ.ค. 66E	มิ.ย. 66E	ก.ย. 66E	ธ.ค. 66E
(บาท)							
PER 15.5	888	902	908	915	922	942	963
PER 16	917	931	938	945	952	973	994
PER 16.5	945	960	967	974	981	1,003	1,025
PER 17	974	989	996	1,004	1,011	1,033	1,056
PER 17.5	1,003	1,018	1,026	1,033	1,041	1,064	1,087
PER 18	1,031	1,047	1,055	1,063	1,071	1,094	1,118
PER 18.5	1,060	1,076	1,084	1,092	1,100	1,125	1,149
PER 19	1,088	1,105	1,113	1,122	1,130	1,155	1,180

ที่มา: สายงานวิจัย บล. เอเชีย พลัส



Long HMPROH23

กำไรสุทธิงวด 1Q66 น่าจะโตขึ้นทั้ง QoQ และ YoY โดยมีแนวโน้มการเติบโตต่อเนื่องไปในปี 2Q66 จาก 1) ปัจจัยบวกสนับสนุนยอดขาย จากข้อปดิมมีคืนช่วงวันที่ 1 ม.ค.-15 ก.พ.66 ,จำนวนนักท่องเที่ยวที่เข้ามามากขึ้น , ช่วง 2Q66 จะได้รับผลบวกจากการเข้าสู่ฤดูร้อนอย่างเต็มไตรมาส (ยอดขายแอร์ พัดลมดี) 2) ต้นทุนและค่าใช้จ่าย มีแนวโน้มลดลงจากบาทเริ่มแข็งค่า ประเมินกำไรสุทธิปี 66 โต 11%YoY Fair Value 16.80 บาท PE 32 เท่า

ราคาหุ้นแกว่งปรับฐาน จนลงมาทดสอบกรอบล่าง Uptrend มีสัญญาณบวกจากจังหวะ Reversal จากแท่งเทียน สนับสนุนด้วย Slow Stochastic รีบาวน์จากเขต Oversold

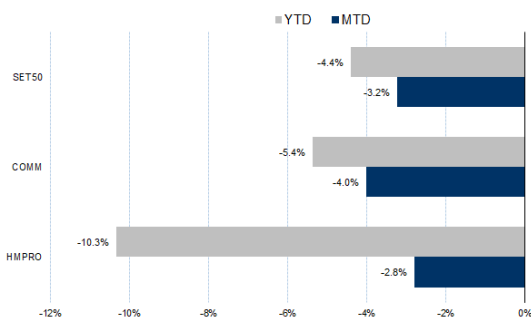
กลยุทธ์การลงทุน

แนะนำถือ Long HMPROH23 หุ้น 13.80 บาท ปัจจุบันกำไร 34.70% เป้า 14.30 บาท และ Lock กำไร 30% ที่ 14.10 บาท

Future							Underlying	
Future	Settle Price	Basis	Vol	OI	OI Change	Leverage	Upside	PER 66F
HMPROH23	14.15	-0.05	1	685	-1	9.59	22.22%	27.95

ที่มา: สายงานวิจัย บล. เอเชีย พลัส

HISTORICAL PRICE



ที่มา: สายงานวิจัย บล. เอเชีย พลัส

TECHNICAL CHART



ที่มา: สายงานวิจัย บล. เอเชีย พลัส

Long APH23



คาดการณ์กำไรปี 2566 เพิ่มขึ้น 5.2% ยกฐานเป็น 6.1 พันล้านบาท ภายใต้ยอดโอนฯ ของบริษัทเอง 4.04 หมื่นล้านบาท มี Backlog รองรับแล้ว 50% โดยแนวโน้มกำไร 1Q66 คาดเติบโต QoQ หนุนจาก Backlog แนวราบจำนวนมากราว 1.8 หมื่นล้านบาท และส่งมอบ 2 คอนโดฯ ใหม่ (เป็น JV 1 โครงการ) โดยปีผลปี 2565 ประกาศจ่ายตามคาด 0.65 บาท/หุ้น หรือ 5.3% ขึ้น XD 9 พ.ค. 2566 Fair Value ปี 66 15.50 บาท

ราคาหุ้นอยู่ในแนวโน้มขาขึ้น กรอบการเคลื่อนไหวที่ซัด Uptrend Channel ล่าสุดอยู่ในช่วงพักตัว หากย่อมาโซนกรอบล่างที่ 12.20 บาท แนะนำเข้าทยอยซื้อสะสม

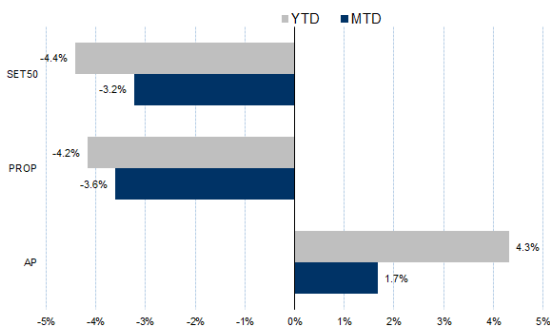
กลยุทธ์การลงทุน

แนะนำถือ Long APH23 ทุน 12.05 บาท ปัจจุบันกำไร 27.64% เป้าทำกำไร 12.80 บาท Lock กำไร 15% ที่ 12.25 บาท

Future							Underlying	
Future	Settle Price	Basis	Vol	OI	OI Change	Leverage	Upside	PER 66F
APH23	12.37	-0.03	-	631	0	-	35.97%	5.88

ที่มา: สายงานวิจัย บล. เอเชีย พลัส

HISTORICAL PRICE



ที่มา: สายงานวิจัย บล. เอเชีย พลัส

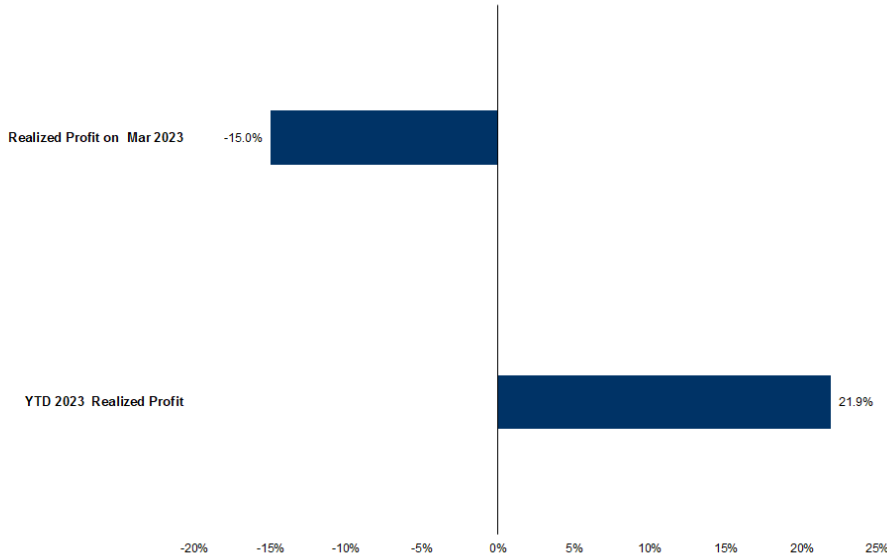
TECHNICAL CHART



ที่มา: สายงานวิจัย บล. เอเชีย พลัส



TRACKING PERFORMANCE



หมายเหตุ การคำนวณผลตอบแทนจะใช้ราคาเปิดในวันแนะนำเป็นต้นทุน เทียบกับราคาปิดล่าสุด เป็นผลตอบแทนสะสมจนกว่าจะถึงวันที่ฝ่ายวิจัยแนะนำให้ปิดสถานะทำกำไร/ตัดขาดทุน

ที่มา: สายงานวิจัย บล. เอเชีย พลัส

TOP 20 MOST ACTIVE VOLUME

	Future	Settle Price	Basis	Vol	OI	OI Change	Leverage	Resistance	Support	
1	PTTH23	31.72	31.5	30,030	6,585	-	30,011	9.21	31.88	31.37
2	ESSO23	9.05	9	6,201	25,351	-	4,201	9.49	9.05	8.82
3	TUH23	15.68	15.6	5,814	13,074	-	5,412	9.10	15.69	15.49
4	SIRIH23	1.8	1.88	4,314	101,511	-	234	15.44	1.81	1.77
5	BTSH23	7.99	7.65	3,512	20,336	-	2,493	7.88	7.99	7.93
6	BJCH23	36.5	36.5	3,425	2,210	-	3,110	9.28	37.42	36.90
7	PLANBH23	9	9.1	3,023	3,113	-	3,013	7.02	9.10	8.54
8	AMATAH23	20.9	20.9	1,974	2,351	-	1,563	11.75	20.66	20.22
9	HANAH23	54	54.5	1,464	1,214	-	109	6.64	56.20	53.00
10	GUNKULH23	3.97	3.96	1,218	48,322	-	886	19.36	4.00	3.67
11	ITDH23	1.59	1.59	1,123	41,625	-	916	12.17	1.66	1.70
12	BCHH23	19.5	19.3	1,004	1,855	-	1,000	15.79	19.56	19.55
13	ORIH23	11.61	11.6	1,003	1,654	-	1,003	10.92	11.61	11.32
14	BAMH23	14.35	14.1	989	14,292	-	539	-	14.37	14.48
15	TQMH23	36.95	36.5	801	9,838	-	801	1.66	36.95	37.24
16	BEMH23	9.14	9.25	615	11,770	-	568	13.30	9.14	8.89
17	BANPUH23	11.06	10.9	572	29,590	-	397	16.03	11.15	10.85
18	BDMH23	27.75	28	565	3,069	-	296	17.05	28.07	27.24
19	AWCH23	5.72	5.8	557	4,856	-	552	-	5.77	5.68
20	IRPCH23	2.93	2.92	556	15,081	-	513	8.54	2.95	2.85

ที่มา: สายงานวิจัย บล. เอเชีย พลัส



GOLD FUTURES

ราคาทองคำตลาดสหรัฐเมื่อคืนปรับตัวลดลง 34.6 เหรียญฯ หรือ 1.87% ท่ามกลางแรงกดดันจากเงินดอลลาร์ที่กลับทิศทางแข็งค่าอย่างรวดเร็ว หลังนายเจอโรม พาวเวล ประธานเฟด ส่งสัญญาณปรับขึ้นอัตราดอกเบี้ยแรงกว่าคาด เพื่ออุดเงินเพื่อให้ลดลงสู่ระดับเป้าหมายของเฟด โดยประธานเฟดระบุว่าเฟดจำเป็นที่จะต้องคุมเข้มนโยบายการเงินต่อไปอีกระยะหนึ่ง ส่งผลให้ Dollar Index วานนี้ ปรับตัวขึ้น 1.27% มาปิดที่ 105.616 จุด วันนี้ต้องติดตามถ้อยแถลงของประธานธนาคารกลางสหรัฐ (เฟด) ต่อสภาองเกรสสหรัฐ เพื่อหาสัญญาณบ่งชี้ทิศทางอัตราดอกเบี้ยของเฟด รวมถึงข้อมูลเศรษฐกิจสำคัญของสหรัฐ ซึ่งให้นำหนักไปที่ตัวเลขจ้างงานภาคเอกชนและนอกภาคเกษตร ฯลฯ

กลยุทธ์การลงทุน

ราคาทองคำ GF10J23 เมื่อคืนปรับตัวลดลง 130 บาท ปิดที่ 30,350 บาท (1,820.6 เหรียญฯ) สูงกว่าราคาทองคำตลาด spot ล่าสุดที่เคลื่อนไหวบริเวณ 1,812 เหรียญฯ คาดราคา GF10J23 วันนี้จะอยู่ในกรอบ 30,000-30,400 บาท เพื่อรอฟังถ้อยแถลงประธานเฟดเรื่องทิศทางดอกเบี้ย วานนี้นักลงทุนน่าจะเปิด Short GF10J23 ได้บริเวณ 30,350 บาท แนะนำถือต่อ เป้าทำกำไร 30,000 บาท และกำหนดจุด cut loss 100 บาทจากทุน เพื่อป้องกันความเสี่ยง หากราคาทองคำเคลื่อนไหวผิดจากคาด

GOLD SPOT



ที่มา: สายงานวิจัย บล.เอเชีย พลัส

Gold Online Futures

	Last	Chg	%Chg	Vol	OI	OI Chg
GOM23	1,821	-30	-1.62	23,337	24,289	-333
GOM23	1,849	-29	-1.55	6,860	3,316	-201

Mini Gold Futures

	Last	Chg	%Chg	Vol	OI	OI Chg
GF10G23	30,215	35	0.12	3,590	8,318	67
GF10J23	30,350	-30	-0.10	842	3,344	28
GF10M23	30,450	-30	-0.10	656	1,521	-3

ที่มา: สายงานวิจัย บล.เอเชีย พลัส

หมายเหตุ : ราคาปิดของ Gold Futures (Night Session) Settle ณ เวลา 22.00 น. และปริมาณการซื้อขายเกิดขึ้นในช่วงเวลา 19.30-22.30 น.



GOLD ONLINE FUTURES (GOH23)

ทิศทางราคาทองคำ แกว่งหาฐาน เกิดสัญญาณลบ Bearish Breakout หลุดแนวรับ EMA 10 วัน บ่งชี้โมเมนตัมระยะสั้นเริ่มอ่อนแรง คาดแกว่งในกรอบ ช่วง \$1815-\$1840

Gold Online: แนะนำ Trading \$1,815-1,840 และ Cut Loss \$3

GOH23



ที่มา: สายงานวิจัย บล. เอเชีย พลัส

BASIS ระหว่าง GOH23-GOLD SPOT



ที่มา: สายงานวิจัย บล. เอเชีย พลัส

การแปลงราคาทองคำให้เป็นบาท

	FX (บาท/ USD)				
	34.00	34.25	34.50	34.75	35.00
1,750	28,282	28,490	28,698	28,906	29,114
1,780	28,767	28,978	29,190	29,401	29,613
1,810	29,252	29,467	29,682	29,897	30,112
1,840	29,737	29,955	30,174	30,393	30,611
1,870	30,221	30,444	30,666	30,888	31,110
1,900	30,706	30,932	31,158	31,384	31,609
1,930	31,191	31,420	31,650	31,879	32,108
1,960	31,676	31,909	32,142	32,375	32,608
1,990	32,161	32,397	32,634	32,870	33,107

ที่มา: สายงานวิจัย บล. เอเชีย พลัส

คำนวณกำไรขาดทุนของ MINI GOLD FUTURES

ณิลลงทุนรายย่อย				
(ค่าธรรมเนียม 98.10 บาท/สัญญา/ข้าง)				
ราคาปิด	กำไร	ค่าธรรมเนียม+	กำไร	
future	เปลี่ยนแปลง	(ขาดทุน)	VAT (บาท)	(ขาดทุน)สุทธิ
30,730.00	250.0	2,500	(210)	2,290
30,680.00	200.0	2,000	(210)	1,790
30,630.00	150.0	1,500	(210)	1,290
30,580.00	100.0	1,000	(210)	790
30,530.00	50.0	500	(210)	290
30,480.00	0.0	-	(210)	(210)
30,430.00	-50.0	(500)	(210)	(710)
30,380.00	-100.0	(1,000)	(210)	(1,210)
30,330.00	-150.0	(1,500)	(210)	(1,710)
30,280.00	-200.0	(2,000)	(210)	(2,210)
30,230.00	-250.0	(2,500)	(210)	(2,710)

ที่มา: สายงานวิจัย บล. เอเชีย พลัส