



Globlex Group

8 March 2023

AFTERNOON CALL ACTION NOTES

By Globlex Research Department

ดัชนี SET ปิดภาคเช้า

Close	1,610.25	Value	30,239 ลบ.
Change	-8.26	%Change	-0.51%

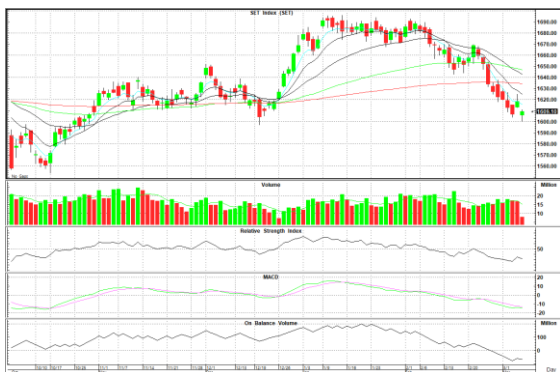
สรุปภาวะตลาดภาคเช้า

ตลาดหุ้นในภาคเช้า ดัชนีปรับตัวลง ลงต่ำสุดราว -19 จุด ทดสอบบริเวณ 1,600 จุด สิ้นทรัพย์เสียงปรับตัวลง หลังจากประธานธนาคารกลางสหรัฐ (เฟด) ส่งสัญญาณปรับขึ้นอัตราดอกเบี้ยแรงกว่าคาด ส่งผลให้ดัชนี SET Index ปิดตลาดที่ 1,610.25 จุด -8.26 จุด -0.51% มูลค่าการซื้อขาย 30,239 ลบ.

แนวโน้มภาคบ่าย

ดัชนีอ่อนตัวลงต่อจากความกังวลเรื่องเฟดเร่งขึ้นอัตราดอกเบี้ย ในการประชุมเดือน มี.ค. นี้ จาก 0.25% เป็น 0.50% นอกจากนี้เงินบาทที่อ่อนค่ายังเป็นปัจจัยกดดันต่อการรีบาวด์ของดัชนีเพิ่มเติม

แนวรับ 1,600 แนวต้าน 1,615



Technical Insight

BWG รับ 0.98 บาท / ต้าน 1.06-1.10 บาท / Cut loss 0.96 บาท

ราคาปิด 1.02 บาท

ติดตัวกลับมาขึ้นเหนือเส้นค่าเฉลี่ยทุกระดับ โดยมี Volume สนับสนุน และ MACD เฟ็งพลิกตัด Signal Line หากผ่านต้านแรก 1.06 บาท ลุ้นทดสอบ High เดิมที่ 1.10 บาท

GLORY รับ 4.24 บาท / ต้าน 4.50-4.84 บาท / Cut loss 4.20 บาท

ราคาปิด 4.34 บาท

ยืนระยะเหนือ EMA ระยะสั้น พร้อม Volume เข้าสองวันติด และ Slow Sto. เตรียมพลิกตัวส่งสัญญาณบวก หากผ่านต้านแรกที่ 4.50 บาท ลุ้นทดสอบ High ที่ 4.84 บาท

ข่าวสำคัญช่วงเช้า

- ภาวะตลาดเงินบาท: เปิด 35.09 อ่อนค่าจากวานนี้หลังประธานเฟดส่งสัญญาณขึ้นดบ.
- FETCO ชี้กังวลเฟดกดดัชนีเชื่อมั่นนักลงทุนแต่ยังเป็นเกณฑ์ร้อนแรงหวังท่องเที่ยว-เลือกตั้งทุน
- สื่อข่าวสหรัฐเล็งอนุญาตผู้เดินทางจากจีนไม่ต้องตรวจเชื้อโควิด
- กบง.สั่งตั้งราคา NGV-LPG 3 เดือนบรรเทาผลกระทบต่อประชาชน
- III ติดแรงสวนตลาด เก็งโม่เมตัม Q1/66 ติดตามยอด Traffic-นำ ANI เข้าตลาดหุ้น Q3/66

ที่มา : สำนักข่าวอินโฟเควสท์

นักวิเคราะห์ 02-6725999
 วิลาลินี บุญมาสูงทรง ext.5937
 วัชรินทร์ จงยรรยง ext.5936
 ณัฐวุฒิ วงศ์เยาวรักษ์ ext.5805
 สลักบุญ วงศ์อัครเดช ext.7287

ผู้ช่วยนักวิเคราะห์
 ปณชัย กฤตธนชัย

Disclaimer : ข้อมูลในรายงานนี้เป็นข้อมูลที่มีการเปิดเผยต่อสาธารณะซึ่งนักลงทุนสามารถเข้าถึงได้โดยทั่วไป และเป็นข้อมูลที่เชื่อว่าน่าเชื่อถือได้ ความคิดเห็นที่ปรากฏอยู่ในรายงานนี้เป็นเพียงการนำเสนอในมุมมองของบริษัทและเป็นความคิดเห็น ณ วันที่ที่ปรากฏในรายงานเท่านั้น ซึ่งอาจเปลี่ยนแปลงได้ภายหลังวันดังกล่าว โดยบริษัทไม่จำเป็นต้องแจ้งให้สาธารณชนหรือนักลงทุนทราบ รายงานนี้จัดทำขึ้นเพื่อเผยแพร่ข้อมูลให้แก่กลุ่มทุนเท่านั้น บริษัทไม่รับผิดชอบต่อการนำข้อมูลหรือความคิดเห็นใดๆไปใช้ในธุรกรรม ดังนั้นนักลงทุนจึงควรใช้ดุลพินิจในการพิจารณาตัดสินใจก่อนการลงทุน นอกจากนี้ บริษัท และ/หรือ บริษัทในกลุ่มของบริษัทอาจมีส่วนเกี่ยวข้องหรือผลประโยชน์ใดๆกับบริษัทใดๆที่กล่าวถึงในรายงานนี้ก็ได้