



### Set Index Data

Open	1,613.29		
High	1,624.78		
Low	1,612.80		
Closed	1,618.51		
Chg.	11.63		
%Chg.	0.72		
Value (mn)	57,545.50		
P/E(x)	19.37	Up	839
P/BV(x)	1.60	Unchanged	493
Yield (%)	2.88	Down	679
Market Cap (mn)	19,849.91		

### SET 50 -100 - MAI - Futures Index

	Closed	Chg	(%)
SET 50	967.02	6.12	0.64
SET 100	2,174.14	14.26	0.66
S50_CON	964.90	7.10	0.74
MAI Index	563.62	6.26	1.12

### Trading Breakdown : Daily

(Bt,m)	Buy	Sell	Net
Institution	4,828.96	2,684.82	2,144.14
Broker Port	4,171.62	4,921.52	-749.90
Foreign	32,213.01	33,581.93	-1,368.92
Customer	16,327.29	16,352.61	-25.32

### Trading Breakdown : Month to Date

(Bt,m)	Buy	Sell	Net
Institution	24,684.54	17,575.47	7,109.07
Broker Port	17,901.79	21,571.73	-3,669.94
Foreign	125,439.18	131,173.32	-5,734.14
Customer	74,036.93	71,741.91	2,295.02
Customer	24,684.54	17,575.47	7,109.07

### World Markets Index

	Closed	hg.	(%)
Dow Jones	32,856.46	-574.98	-1.72
NASDAQ	11,530.33	-145.41	-1.25
FTSE100	7,919.48	-10.31	-0.13
Nikkei	28,309.16	71.38	0.25
Hang Seng	20,534.48	-68.71	-0.33

### Commodity

	Closed	Chg.	(%)
Oil: Brent	83.04	0.18	0.22
Oil: Nymex	77.21	-0.07	-0.09
Gold	1,813.59	0.23	0.01
ZINC	3,005.00	-61.00	-1.99
BDIY Index	1,298.00	40.00	3.18

### Cash Balanc

20 ก.พ. - 10 มี.ค. 2566	MTW, NTSC
7 มี.ค. -24 มี.ค. 2566	BVG, READY

### Analysts

Apichai Raomanachai	No. 002939
Nopporn Chaykaew	No. 043964
Nattawat Poosunthornsi	No. 087077

### Market Wrap-Up

- SET วันที่ 7 มี.ค.66 ปิด +11.63 จุด อยู่ที่ 1,618.51 จุด มูลค่าการซื้อขาย 57,540 ลบ. ต่างชาติขาย 1,368 ลบ.สถาบันซื้อ 2,144 ลบ.พอร์ตโบรกขาย 749 ลบ. NVDR มียอดขายสุทธิ อยู่ที่ 243 ลบ. มียอดซื้อสุทธิในหุ้น SCC,SAWAD,AOT,TASCO,MAKRO และมียอดขายสุทธิ TRUE,HMPRO,TOP,KBANK,CPN มูลค่า Short Sales อยู่ที่ระดับ 5,267 ลบ. หุ้นที่มีปริมาณ Short สูงคือ SGP,VIBHA,JMT-R โดยนักลงทุนต่างชาติมีสถานะ Long ใน Index Futures จำนวน 20,670 สัญญา ยอดสะสมตั้งแต่ต้นปีต่างชาติ Short สุทธิรวม 249,485 สัญญา นักลงทุนต่างชาติซื้อพันธบัตรจำนวน 7,441 ลบ.
- ตลาดหุ้นสหรัฐ DJIA -1.72%, S&P500 -1.53%, Nasdaq -1.25% กลุ่มการเงิน -2.5%, เทคโนโลยีปรับลดลงนำโดย Tesla -3% หลังเจอโรม พาวเวลแถลงนโยบายการเงินรอบครึ่งต่อวุฒิสภาเผยอาจจำเป็นต้องขึ้นดอกเบี้ยเร็วขึ้นและนานกว่าคาด ตลาดหุ้นยุโรป Stoxx600 -0.77% กลุ่มอสังหาฯ, เทคโนโลยีปรับลดลง หลังเฟดอาจเร่งขึ้นดอกเบี้ยมากกว่าคาด กอปรคาด ECB จะปรับขึ้นดอกเบี้ยในการประชุม 16 มี.ค.

### Market View

- ตลาดหุ้นสหรัฐวานนี้ปรับลดลง -1% กว่า หลังเจอโรม พาวเวลแถลงนโยบายการเงินครึ่งปีต่อวุฒิสภา ซึ่งเศรษฐกิจสหรัฐแข็งแกร่งกว่าคาด โดยเฟดอาจต้องปรับขึ้นดอกเบี้ย Terminal Rate (เดิมคาดที่ 5.1%) และอาจต้องเพิ่มความเร็วในการปรับขึ้นดอกเบี้ย รวมถึงคงดอกเบี้ยสูงถึงระยะเพื่อให้อินเฟลชันกลับสู่เป้าหมาย 2% (Core PCE ก.พ. อยู่ที่ 4.7%) ส่งผลให้ CME Fed Watch ซึ่งโอกาส 69.8% จะขึ้นดอกเบี้ย 0.50% อยู่ที่ 5.0 - 5.25% ในการประชุม 22 มี.ค. และมี.ย. คาดจะปรับขึ้นอยู่ที่ 5.50 - 5.75% คำว่านี้ติดตามการแถลงนโยบายการเงินต่อสภาผู้แทนฯ สหรัฐ รวมถึง ADP ผู้ขายแรงงานภาคเอกชน ก.พ. คาดเพิ่มขึ้น 200,000 & ม.ค. 106,000 ราย และวันศุกร์ ตัวเลขจ้างงานนอกภาคเกษตรสหรัฐ ก.พ. คาดเพิ่มขึ้น 203,000 & ม.ค. 517,000 ราย, อัตราว่างงานคาดตรงตัวที่ 3.4% ส่วนตลาดหุ้นยุโรปวานนี้ -0.77% จากปัจจัยเฟด รวมถึง ECB คาดจะปรับขึ้นดอกเบี้ย 0.50% ใน มี.ค., พ.ค. และคาด ก.ค. ดอกเบี้ย Deposit Rate ECB จะปรับขึ้นไปที่ 4.0% ฟังเอเชียวานนี้ดัชนีเซี่ยงไฮ้ -1.1% หลังรายงานส่งออกจีน ม.ค. - ก.พ. -6.8% YoY และนำเข้าจีน ม.ค. - ก.พ. -10.2% YoY บ่งชี้ส่งออกจีนถูกกระทบจากเศรษฐกิจโลกชะลอตัว และอุปสงค์ในประเทศยังอ่อนแอ เป็นปัจจัยให้รัฐบาลจีนตั้งเป้า GDP ปีนี้เติบโตที่ 5% & คาด 5.5% สำหรับดัชนี SET วานนี้ +0.72% ปริมาณการซื้อขาย 5.75 หมื่น ลบ. สถาบันซื้อ 2.1 พัน ลบ. ต่างชาติขาย 1.36 พัน ลบ. พอร์ตโบรกขาย 749 ลบ. ได้แรงหนุนจากกลุ่มวัสดุก่อสร้าง +2.12% นำโดย SCC ปรับขึ้นรับคาดการณ์กำไร Q1 นี้มีแนวโน้มฟื้นตัว QoQ จากฐานต่ำไตรมาสก่อน เช่นเดียวกับกลุ่มอิเล็กทรอนิกส์, รับเหมาก่อสร้าง, สื่อโฆษณา, ทองเที่ยวฟื้นตัว วานนี้ ก.พ.ดัชนีฯ เผย CPI ไทย ก.พ. +3.79% & ม.ค. +5.02% YoY ต่ำสุดในรอบ 13 เดือน และค่าเงินบาทไทย 2H/66 จะไม่ขายตัว ช่วยลดแรงกดดัน กนง. ในการปรับขึ้นดอกเบี้ย ส่วน ครม. วานี้เห็นชอบให้ ธปท. ขยายเวลาช่วยเหลือสินเชื่อฟื้นฟูและสินเชื่อเพื่อการปรับตัวเป็นเวลา 1 ปี วงเงินรวม 6.15 หมื่น ลบ. สินสุดโครงการ 9 เม.ย. 67 รวมถึงเห็นชอบให้ ธปท. ควบคุมการกำหนดดอกเบี้ยเช่าซื้อรถยนต์ จักรยานยนต์ตามอัตราความเสี่ยงของผู้ขอสินเชื่อ

### Daily Strategy

- วางแผนปรับดัชนี SET ที่ 1,600 - 1,610 แนวต้าน 1,620 จากปัจจัยเสี่ยงเฟดยังเร่งขึ้นดอกเบี้ย กอปรค่าเงินบาทเขาค่อนข้างอ่อนอยู่ที่ 35.07 บาท/ดอลลาร์ แนะนำทยอยซื้อบริเวณแนวรับ เช่น ADVANC, INTUCH, BH (กลุ่มปลอดภัย) / CPALL, STEC, PLANB, TKS (+เลือกตั้ง)
- SCGP\* (ซื้อเก็งกำไร / ราคาเป้าหมาย IAA Consensus 59.00 บาท) แนวโน้มผู้ประกอบการ 1Q66 ฟื้นตัว QoQ แบบค่อยเป็นค่อยไป หนุนจากรายได้และอัตรากำไรขั้นต้นหลังจกเลิกมาตรการ Zero-Covid และมีการเปิดประเทศ ส่งผลบวกต่อความต้องการใช้บรรจุภัณฑ์ในภูมิภาค รวมถึงต้นทุนพลังงานและกระดาษที่มีแนวโน้มลดลง ทั้งนี้ผู้บริหารตั้งเป้ารายได้ปี 66 ที่ 1.6 แสนล้านบาท +10%YoY มาจากการเติบโตในประเทศอินโดนีเซียและเวียดนาม รวมถึงตั้งเป้าขยายกิจการต่อเนื่องด้วยงบลงทุน 1.8 หมื่นล้านบาท ทั้ง Organic growth และการ M&P (Merger & Partnership) ได้ตลาดคาดการณ์กำไรสุทธิปี 66 อยู่ที่ 7.9 พันล้านบาท +36%YoY
- STEC (ซื้อ/ ราคาเป้าหมาย 15.60 บาท) ประเมินธุรกิจปี 2566 สดใสมากขึ้นหลังปัจจัยกดดันเริ่มผ่อนคลาย ไม้ว่าจะเป็นปัญหาแรงงานขาดแคลน และราคาเหล็กที่ปรับตัวลงมากกว่าราคาเฉลี่ยในปีก่อน พื้นฐานธุรกิจยังแข็งแกร่ง จาก Backlog ที่มีกว่า 1.1 แสนล้านบาท ซึ่งหลายโครงการจะเข้าสู่ช่วงของการรับรู้อย่างเต็มรูปแบบ อย่างเช่นรถไฟฟ้าสายสีม่วงใต้ นอกจากนี้ในปี 66 คาดว่าจะมีการประมูลงานจำนวนมากทั้งงานภาครัฐฯ และงานเอกชน ทั้งนี้ปัจจุบัน เราคาดว่าในปี 66 และ 67 กำไรสุทธิของ STEC จะฟื้นตัวต่อเนื่องมาอยู่ที่ 910 ลบ. (+6.08%YoY) และ 968 ลบ. (+6.35%YoY) ตามลำดับ



## Daily Key Factors

**Oil Update(-)** WTI เม.ย. -\$2.88 อยู่ที่ \$77.58/บาร์เรล Brent พ.ค. -\$2.89 อยู่ที่ \$83.29/บาร์เรล หลังเจอโรม พาวเวลล์ ส่งสัญญาณอาจขึ้นดอกเบี้ยเร็วกว่าคาด ส่งผลให้ Dollar Index แข็งค่าเป็นผลให้สัญญาณน้ำมันแพงขึ้น กอปรตัวเลขส่งออก - นำเข้าจีน ก.พ. ชะลอตัว สะท้อนอุปสงค์ในประเทศยังไม่ฟื้นตัว

**Gold Update(-)** Comex Gold เม.ย. -\$34.60 อยู่ที่ \$1,820/ออนซ์ เจอโรม พาวเวลล์ ส่งสัญญาณอาจขึ้นดอกเบี้ย 0.50% ในการประชุม 22 มี.ค. ส่งผลให้ Dollar Index แข็งค่า +1.20% อยู่ที่ 105.5995

**Fund Flow(-)** Fund Flow ต่างชาติในตลาด TIP วานนี้ ขายสุทธิ -59.21 ล้านดอลลาร์สหรัฐฯ ขายหุ้นไทย -39.57 ล.ดอลลาร์สหรัฐฯ ขายหุ้นอินโด -21.96 ล.ดอลลาร์สหรัฐฯ ซื้อหุ้นฟิลิปปินส์ +2.32 ล.ดอลลาร์สหรัฐฯ

- (0) ค่าเงินบาทเข้าอ่อนค่าอยู่ที่ 35.04 บาท/ดอลลาร์สหรัฐฯ
- (+) BDI ปรับขึ้น +40 อยู่ที่ 1,298
- (-) ผลตอบแทนพันธบัตรสหรัฐฯ 2 ปี ปรับขึ้นอยู่ที่ 5.04 %
- (-) BitCoin เข้านี้ -1.12% อยู่ที่ 22,225 ดอลลาร์สหรัฐฯ
- (-) API เผยสต็อกน้ำมันดิบสหรัฐฯสัปดาห์ที่ผ่านมาเพิ่มขึ้น 3.835 ล.บาร์เรล

## Economic Calendar

### ในประเทศ

- 07 มี.ค. กระทรวงพาณิชย์ แถลงดัชนีเศรษฐกิจการค้า
- สภาผู้ส่งออก แถลงสถานการณ์การส่งออก
- สัปดาห์ที่ 2 หอการค้าไทย ร่วมกับหอการค้าไทย แถลงดัชนีความเชื่อมั่นผู้บริโภค
- ดลท. แถลงข้อมูลสรุปภาวะการซื้อขายหลักทรัพย์
- สภาธุรกิจตลาดทุนไทย แถลงผลสำรวจดัชนีความเชื่อมั่นนักลงทุนและ
- อภตตสถานการณ์ลงทุน

### ต่างประเทศ

- 07 มี.ค. US คำแถลงการณ์ของพาวเวลล์ (Powell) ประธานธนาคารกลางสหรัฐฯ
- 08 มี.ค. EU คำกล่าวของ ลาการ์ด (Lagarde) ประธานธนาคารกลางยุโรป
- US คำแถลงการณ์ของพาวเวลล์ (Powell) ประธานธนาคารกลางสหรัฐฯ
- US สิ้นค้าคลังน้ำมันดิบ
- US การเปลี่ยนแปลงการจ้างงานภาคเกษตรกรรม (ADP) (ก.พ.)
- US ตำแหน่งงานว่างเปิดใหม่จาก JOLTS (ม.ค.)
- US แนวโน้มพลังงานระยะสั้นจากมุมมองของ EIA
- 09 มี.ค. US จำนวนคนที่ยื่นขอรับสวัสดิการว่างงานครั้งแรก
- 10 มี.ค. EU คำกล่าวของ ลาการ์ด (Lagarde) ประธานธนาคารกลางยุโรป
- US อัตราการว่างงาน (ก.พ.)

## Theme Strategy

- Theme หุ้นเด่นปี 2566 ต้อนรับนักท่องเที่ยวต่างชาติคืนเศรษฐกิจไทยฟื้นตัว
- (1) กลุ่มท่องเที่ยวและสินค้าการ ได้แก่ CENTEL\*, ERW\*, MINT\*, SHR\*, VRANDA\*, SPA\*
  - (2) กลุ่มขนส่งและบริการ ได้แก่ AOT, AAV, BA\*, BAFS\*, PTG\*, BEM\*
  - (3) กลุ่มการอุปโภคบริโภค ได้แก่ CPALL, MAKRO\*, GLOBAL\*, HMPRO\*, DOHOME\*, CPN\*, CRC, COM7\*, BEAUTY\*, KAMART\*, KISS\*, ICHI\*, CBG\*, SAPPE\*, SNNP\*
  - (4) กลุ่ม ร.พ.อิงผู้ป่วยต่างชาติ (นักท่องเที่ยวตะวันตก / จีน) ได้แก่ BDMS, BH\*, EKH\*, PR9\*
  - (5) กลุ่มสื่อออนไลน์ (เพิ่มตามจำนวน Eyeball) ได้แก่ PLANB\*, VGI\*
  - (6) กลุ่มธนาคารพาณิชย์ (ปรับขึ้นดอกเบี้ย สินเชื่อขยายตัว) ได้แก่ BBL, KBANK, KTB\*, KKP\*
  - (7) กลุ่มอสังหาฯ - นิคมอุตสาหกรรม (นักลงทุนจีน / ลงทุน EV ใน EEC) ได้แก่ BRI\*, ORI\*, NOBLE\*, AMATA\*, ROJNA\*, WHA\*
  - (8) กลุ่มโรงไฟฟ้า (SPP ปรับขึ้น Ft) ได้แก่ BGRIM\*, GPSC\*

\*\*หุ้นแนะนำเชิงกลยุทธ์ที่ยังไม่อยู่ใน Coverage ของฝ่ายวิจัย

Asset Allocation: Equity 50% Fixed Income 30% Alternative Investment etc. Gold 10% Cash 10%

Today Fundamental Research: -

Monthly Portfolio March 2023: AOT, KTB\*, NER\*, CENTEL\*, ICHI\*, PTG\*



รพท.คุมเบ็ดเสร็จเข้าซื้อ 'หุ้นกลุ่มลิสซิ่ง' อ้าแขนรับ จับตาดอกเบี้ย  
ยัดหนุน คิดตามความเสี่ยง คุม.เคาะมอบอำนาจแบ่งกชาติเขาควบคุม  
ธุรกิจลิสซิ่ง ทั้งรถยนต์ รถจักรยานยนต์ทั้งหมด มีผลหลังประกาศในราช  
กิจจานุเบกษาภายใน 90 วัน จับตาค่าหุ้นต่ออัตราดอกเบี้ยใหม่มีความ  
ยัดหนุนมากขึ้น คิดตามอัตราความเสี่ยงของผู้ขอสินเชื่อ เช่น เขาซื้อ  
มอเตอร์ไซค์ใหม่ อาจคิดเกิน 23% ได้ ด่านโบรกฯ มองเป็นบวกกับหุ้นที่  
เกี่ยวข้อง โอกาสเกิดหนี้เสียลดลง เช่น SAWAD, HENG, SAK TK,  
TIDLOR(ขาวหุ้น)

WARRIX ปีนี้แจ่ม รายได้โต 20-30% WARRIX ย้ำเป้าทุ่ทุ่ยาน 2,700  
ล้านบาท ภายในปี 69 ลันรายได้ปีโต 20-30% ทุ่ทุ่ยาน 200 ล้านบาท ลุย  
ซื้อโลเชนส์อูตฯ เพลงไทยและเกาหลี-เจรจาสโมสรฟุตบอลอินโดนีเซีย-  
เวียดนาม ส่งชีกไตรมาส 1/66 ยอดขายโต(ขาวหุ้น)

AOT-SKY ชิงเค็ก 3 หมื่นล้าน ประมูลภาคพื้นดินสุวรรณภูมิกรม.ไฟ  
เขียว AOT เปิดสรรหาเอกชนรายที่ 3 โครงการลานจอดและอุปกณ์  
ภาคพื้น และงานบริการคลังสินค้าท่าอากาศยานสุวรรณภูมิ วงเงินรวมกว่า  
6.7 หมื่นล้านบาท "นิตินัย" เตรียมส่ง AOTGA บริษัทร่วมทุน SKY เขาชิง  
งานบริการภาคพื้นวงเงิน 2.93 หมื่นล้านบาท สัมปทาน 25 ปี เปิดประมูล  
ม.ย.นี้

BAY ควบคุมมูระ เปลี่ยนชื่อเป็น 'กรุงศรีพัฒนสิน'แบงก์กรุงศรีฯ  
(BAY) ปิดดีลเขาซื้อหุ้น บล.โนมูระ พัฒนสิน หลังแบงก์ชาติและหน่วยงาน  
กำกับที่เกี่ยวข้องไฟเขียว พร้อมเปลี่ยนชื่อเป็น "บริษัทหลักทรัพย์ กรุงศรี  
พัฒนสิน จำกัด (มหาชน)" หรือ KCS ด่าน "กรภัทร" โพลด์เพชบุ  
ชอบคุณโนมูระฯ และทีมวิจัย เผยพร้อมไปตงตั้งกัก "กรุงศรี พัฒนสิน"  
(ขาวหุ้น)

ORI ส่งชีกปีนี้ออลไทยไฮ ผุด 60 โครงการ 8 หมื่นล้านORI ชู  
แผนงานปีนีภายใต้แนวคิด "Origin Infinity" มุ่งเติบโตอลไทยไฮทุกมิติ  
ปีกรรายได้พุ่ง 19,000 ล้านบาท ตั้งเป้ายอดโอนโต 30,000 ล้านบาท ตุน  
แบ็กลือกรอบุก 40,000 ล้านบาท ส่วนเป้าหมายปีนี้ 45,000 ล้านบาท  
รุกหนักขยายธุรกิจเปิดใหม่ 60 โครงการ มูลค่ารวม 80,000 ล้านบาท  
พร้อมทุ่ทุ่ยาน 39,600 ล้านบาท(ขาวหุ้น)

ไฟเขียวสรวบแหล่งใหม่ ดันกำไรเพิ่มปีละ 8 พันล้านกรม.ไฟเขียว  
บริษัทลูก PTTEP ชนะประมูลสิทธิสำรวจปิโตรเลียมในอ่าวไทย ครั้งที่ 24  
แปลงสำรวจ G1/65 และ G3/65 พื้นที่รวม 1.9 หมื่นตารางกิโลเมตร ตาม  
สัญญาแบ่งปันผลผลิต ขณะที่เขาพรอนโดแปลงสำรวจ G2/65 ด่าน  
นักวิเคราะห์หมั่นใจดันกำไรเพิ่มปีละ 8 พันล้านบาท ส่วนปีนี้คาดกำไร  
สุทธิ 5-6 หมื่นล้านบาท ราคาเป้าหมาย 170 บาท (ขาวหุ้น)

กรม.ไฟเขียวยกเว้นภาษีโศเคน ส่งเสริมลงทุนสินทรัพย์ดิจิทัล  
กรม.อนุมัติเวนเก็บภาษีลงทุนโศเคนดิจิทัล เพื่อส่งเสริมการลงทุนใน  
สินทรัพย์ดิจิทัล พร้อมอนุมัติรพท.กำกับธุรกิจลิสซิ่ง เหตุธุรกิจรวมต่อเนื่อง  
แต่ยังไม่มีความหมายกำกับ ( กรุงเทพธุรกิจ)

จูงใจเอกชนซื้ออิว NEX รับเต็มเร่งมอบกรม.อนุมัติ ยกเว้นภาษีเงินได้  
นิติบุคคล จากการที่รัฐอุดหนุนซื้อรถยนต์-จักรยานยนต์อิว ดันการใช้งา  
การลงทุนอิวเพิ่มขึ้น ชี้สูญเสียเม็ดเงินรวม 8,600 ล้านบาท ด่านบีก NEX  
เผยลูกค้าดีลอิวจำนวนมาก ไตรมาส 1/66 ส่งมอบอิว ทั้งปีไม่ต่ำกว่า 6  
พันคัน โบรกมอง NEX รับเต็มฯ ราคาหุ้นลงไม่เกี่ยวกับพื้นฐาน ชี้กำไรจะสูง  
812% เป้า 22 บาท(หุ้น)

ORI ลุย 60 โครงการ ทุ่ 4 หมื่นล้านอัพแกร่งORI กางแผนธุรกิจปี  
2566 ตั้งเป้ายอดขาย 4.5 หมื่นล้านบาท ไทยรายได้ 1.9 หมื่นล้านบาท ลุย  
เปิดกว่า 60 โครงการ มูลค่า 8 หมื่นล้านบาท ไทยยอดขาย 2 เดือนแรกแตะ  
5 พันล้านบาท คาดไตรมาส 1/2566 ยอดขายชน 9 พันล้านบาท พร้อมทุ่  
งบลงทุนรวม 4 หมื่นล้านบาท ซื้อที่ดินและขยายธุรกิจในเครือ จอ Spin-  
Off บริษัท One Origin เขาคลาดปลายปี(หุ้น)

PTTEP คว่า 2 แปลงปิโตร ชีรอเวลาสำรวจอีกนานกรม.อนุมัติ  
PTTEP ชนะประมูลสิทธิสำรวจแหล่งปิโตรเลียมในอ่าวไทย 2 แปลง G1/65  
และ G3/65 ขนาดพื้นที่รวม 19,515.42 ตารางกิโลเมตร ชีใช้เวลาสำรวจ 6  
ปี รัฐได้เงินไม่น้อยกว่า 1.5 พันล้านบาท ด่านนักวิเคราะห์หมั่นใจยังไม่ส่งผล  
บวกต่อรายได้ ชีปีนี้ผลงานลดตามราคาหุ้น แต่ราคาลงมาแล้วชีกกักไร  
ได้ แนะนำกลยุทธ์เทรดตามราคาน้ำมัน(หุ้น)

SNNP ท่องเที่ยวกระตุ้น เจลชีวิตันชายกระชูดSNNP ส่งชีกไตรมาส  
แรก 2566 พร้อมแจ่ม อานิสงส์ตีมาตตะลัก แกมคุมเข้มตุนอียุหมัด  
พร้อมป้กรบปีรายได้โตไม่ต่ำกว่า 10% รุกทำการตลาดลูกค้าใหม่เพิ่ม  
บวกขยายกำลังผลิตหุ้น ผู้บริหาร "วิโรจน์ วิชิตเดชกุล" ยอมรับวัจจันหุ้น  
ยอดขายพุ่ง ชูสินค้าใหม่ Jele Chewy (เจล ชิววี) รสชาติใหม่ กลิ่นนม  
เปรี้ยว กระตุ้นยอดขายเพิ่ม(หุ้น)

TRUE ใหม่อย่าเพลินเล่น ADVANC ยึดคุ่มค่าง่าTRUE ใหม่ใหม่  
ราคาสุดสวิง เก็งลือสารถึงเวลาชานัน แขงขันลด แต่จะเป้าหมายอัฟชิต  
อูจจะไม่ไกล แมมีโอกาสกำไรแต่ยึดคุ่มค่าง่าไม่สูงแค่ 1-2% เมย์แบงก์ให้  
เป้า 9.23 บาท ลดค่าง่าเหลือแค่ชีก ชี้กำไรจะกวากะโตต่อชีกเวลา  
โบรกประสานเสียงเทใจให้ ADVANC คุ่มค่าง่า ให้ยึดคุ่มค่าง่าสูง 4%  
(หุ้น)

'สั่งเว้นรติภาษีดีเซลอีก 6 เดือน  
คาคราคา LPG ยังแพง/อู้ด 3 พันล.อุมผู้ใช้ไฟ 300 หน่วย  
"กรม." ไฟเขียวขยายเวลาเว้นจัดเก็บภาษีน้ำมันดีเซล-น้ำมันเตาที่นำไป  
ผลิตกระแสไฟฟ้าอู้ดอีก 6 เดือน พร้อมอนุมัติ 3,191 ล้านบาทให้ กฟน.  
และ กฟภ.สำหรับส่วนลดอัตราค่าไฟฟ้าสำหรับผู้ไฟบ้านไม่เกิน 300  
หน่วย(ไทยโพสต์)

'เซ็น กรุป' เปิดเกมบุก เร่งโยยยอดขายปี 66นายบุญยง ต้นสกุล  
ประธานเจ้าหน้าที่ บริหาร บริษัท เซ็น คอร์ปอ เรชัน กรุป จำกัด (มหาชน)  
เปิดเผยว่า สำหรับปี 65 ที่ผ่านมา ธุรกิจโนเครือเซ็น กรุป ทำรายได้ 3,413  
ล้านบาท สูงสุดเป็นประวัติการณ์ของบริษัท และจากการคาดการณ์ของ  
ศูนย์วิจัยกสิกรไทย คาดว่าในปี 66 มูลค่ารวมของธุรกิจร้านอาหารจะอยู่ที่  
4.18-4.25 แสนล้านบาท หรือเติบโตประมาณ 2.7-4.5% จากปีก่อน (ไทย  
โพสต์)



ที่มา: TQ Professional, TF Day

Resistance 1,625 - 1,630

Support 1,610 - 1,605

### SET Daily: ซื้อมืออ่อนตัว

กลยุทธ์การลงทุน SET เกิด Technical Rebound หลัง RSI เข้าเขต Oversold วันนี้ประเมินการขยับขึ้นยังทำได้ไม่ไกล ยังคงเน้นการรอซื้อที่แนวรับ 1,610 / 1,605 จุด ส่วนกรอบแนวต้าน 1,625 / 1,630 จุด



ที่มา: TQ Professional, TF weekly

### SET Weekly: พักตัวในกรอบ

กลยุทธ์การลงทุน ระยะกลาง sentiment ต่างประเทศผันผวนจากการขึ้นดอกเบี้ยและการลดสภาพคล่องของธนาคารกลางหลัก ขณะที่เงินเฟ้อในระดับสูงกดดันให้เศรษฐกิจโลกมีโอกาสเข้าสู่ภาวะถดถอย ส่วนการเคลื่อนไหวของอัตราแลกเปลี่ยนสะท้อนทิศทาง fund flow ไร้ความชัดเจน ในทางเทคนิค TF weekly ดัชนีพยายามกลับไปยืนเหนือ EMA75 Week แต่ยังไม่ถึงกลับตัวประเมินแนวรับ 1,600 / 1,580 จุด แนวต้าน 1,700 / 1,720 จุด



ที่มา: TQ Professional, TF daily

### Gold Spot: แกว่งประคองตัว

กลยุทธ์การลงทุน Gold Spot ผันผวนอย่างหนักถูกสลับเทขายสวนทางดอลลาร์แข็งค่า แท่งเทียนปิดตัดเส้น EMA ระยะสั้นลงมาพร้อม Indicator อ่อนตัว วันนี้คาดแกว่งตัวเหนือ EMA200 วัน เก็งกำไรขึ้น Short ย่อ Long แนวรับ US\$1,810 / 1,800/Oz แนวต้าน US\$1,835 / 1,845/Oz

Resistance 1,835 - 1,845

Support 1,810 - 1,800

### Technical Analyst

Apichai Raomanachai No. 002939

### Asst. Technical Analyst

Noppom Chaykaew No. 043964

ข้อมูลในเอกสารฉบับนี้ รวบรวมมาจากแหล่งข้อมูลที่เชื่อถือได้ อย่างไรก็ดี บริษัทหลักทรัพย์ คิงส์ฟอร์ด จำกัด (มหาชน) ไม่สามารถที่จะยืนยันหรือรับรองความถูกต้องของข้อมูลเหล่านั้นได้ ไม่ว่าประการใด ๆ บทวิเคราะห์ในเอกสารนี้ จัดทำขึ้นโดยอิงถึงหลักเกณฑ์ทางวิชาการเกี่ยวกับหลักการวิเคราะห์ และมีได้เป็นการชี้นำ หรือเสนอแนะให้ซื้อหรือขายหลักทรัพย์ใด ๆ การตัดสินใจซื้อหรือขายหลักทรัพย์ใด ๆ ของผู้อ่าน ไม่ว่าจะเกิดจากการอ่านบทความในเอกสารนี้หรือไม่ก็ตาม ล้วนเป็นผลจากการใช้วิจารณญาณของผู้อ่าน โดยไม่มีส่วนเกี่ยวข้องกับหรือพันธะผูกพันใด ๆ กับ บริษัทหลักทรัพย์ คิงส์ฟอร์ด จำกัด (มหาชน) ไม่ว่ากรณีใด



ที่มา ; TQ Professional

## PJW

Resistance 4.66

Support 4.20

แนะนำแก๊งกำไร แท่งเทียนขยับขึ้นผ่าน trendline และเส้น EMA200 วัน พร้อม Volume เข้าสะสม ด้าน RSI / MACD ส่งสัญญาณฟื้นตัวบวก เบื้องต้นคาดหวังเห็นการทยอยปรับขึ้นต่อ โดยมีเป้าหมายแนวต้าน 4.66 บาท ส่วนแนวรับ 4.20 บาท และ Stop Loss ที่ 4.10 บาท



ที่มา ; TQ Professional

## STEC

Resistance 14.20

Support 13.60

แนะนำแก๊งกำไร แท่งเทียนแกว่งตัวสร้างจังหวะผ่าน trendline ด้าน Indicator MACD และ RSI มีแนวโน้มฟื้นตัวบวก เบื้องต้นหากยืนยันเหนือ แนวรับ 13.60 บาท ได้คาดหวังการขึ้นต่อ โดยมีแนวต้านถัดไป 14.20 บาท ส่วนจุด Stop Loss 13.40 บาท



ที่มา ; TQ Professional

## TMI

Resistance 2.20

Support 2.04

แนะนำแก๊งกำไร แท่งเทียนมีแนวโน้มฟื้นตัว พร้อมปริมาณการซื้อขายทยอย เข้าสะสม ด้าน MACD เกิดสัญญาณบวก ประเมินเบื้องต้นหากยืนยันแนวรับ 2.04 บาทได้ ลุ้นแกว่งขึ้นโดยมีเป้าหมายแนวต้าน 2.20 บาท และพิจารณา วางจุด Stop Loss ที่ 2.00 บาท

### Technical Analyst

Apichai Raomanachai No. 002939

### Asst. Technical Analyst

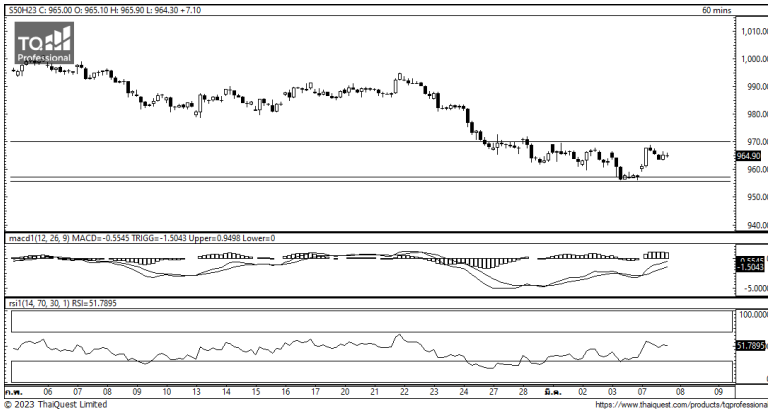
Nopporn Chaykaew No. 043964

# SET50 Index Futures



KINGSFORD

วันพุธที่ 8 มีนาคม พ.ศ. 2566

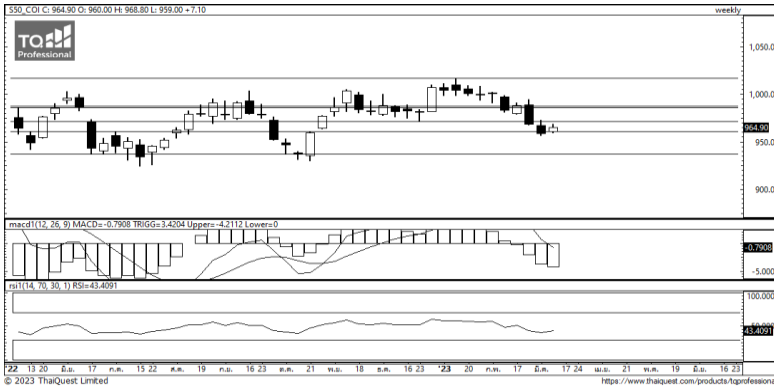


ที่มา: Kingsford Research

## ภาพการลงทุนระยะสั้น

S50H23 ปิดที่ 964.90 จุด ปรับตัวเพิ่มขึ้น 7.1 จุด หรือ +0.74%

S50H23 มีเคลื่อนไหวในลักษณะ Sideway โดยแนวรับที่ 955 จุด และมีแนวต้านที่ 970 จุด หากไม่สามารถกลับไปยืนเหนือ 970 จุดได้ฝั่งของการ Short ยังคงได้เปรียบกว่า



ที่มา: Kingsford Research

## ภาพการลงทุนรายสัปดาห์

สำหรับภาพรายสัปดาห์ เปิดสถานะ Short 2/3 ของ Port S50H23 สามารถปรับตัวลงมาต่ำกว่าแนวต้านที่ 970 จุด และมีกรอบการเคลื่อนไหวกรอบต่อไปที่แนวรับ 950 และแนวต้านที่ 970 เนื่องจาก Indicator อย่าง MACD แสดงสัญญาณเป็นทิศทางขาลง โดยถ้า S50H23 ต่ำกว่า 960 จุด ฝั่งการ Short ยังคงได้เปรียบกว่า

## Market Overview

นักลงทุนต่างชาติ Long สุทธิ 20,670 สัญญา ส่วนสะสมประจำเดือน มี.ค.มียอด Short สุทธิ 25,867 สัญญา และยอดสะสม ตั้งแต่เดือน ม.ค. เป็นยอด Short สุทธิ 249,485 สัญญา ในส่วนของตลาดหุ้นสหรัฐ ดัชนี DJIA ปิด -1.72%, ดัชนี S&P500 ปิด -1.53% และ ดัชนี Nasdaq ปิด -1.25% ดัชนีหลักทั้ง 3 ดัชนีร่วงลงกว่า 1% หลังจากนายพาวเวลได้แถลงนโยบายการเงินและภาวะเศรษฐกิจสหรัฐรอบครึ่งปี ข้อมูลเศรษฐกิจล่าสุดของสหรัฐแข็งแกร่งกว่าที่คาดการณ์ไว้ ซึ่งบ่งชี้ว่าอัตราดอกเบี้ยขั้นสุดท้าย ( Terminal Rate) ของเฟดจะอยู่สูงกว่าที่มีการคาดการณ์ไว้ และหากข้อมูลทั้งหมดบ่งชี้ว่าเฟดควรคุมเข้มนโยบายการเงินให้เร็วขึ้น เฟดก็จะเพิ่มความเร็วในการปรับขึ้นอัตราดอกเบี้ย แม้ว่าเงินเฟ้อเริ่มชะลอตัวลงหลังจากแตะจุดสูงสุดในปีที่แล้ว แต่กระบวนการที่จะทำให้อัตราดอกเบี้ยขึ้น 2% และภารกิจในการต่อสู้เงินเฟ้อของเฟดยังคงไม่สิ้นสุด โดยเฟดจำเป็นที่จะต้องคุมเข้มนโยบายการเงินต่อไปอีกระยะหนึ่ง หลังจากนายพาวเวลเสร็จสิ้นการแถลงต่อคณะกรรมการการคลังสภา นักลงทุนให้น้ำหนักมากกว่า 70% ที่เฟดจะปรับขึ้นอัตราดอกเบี้ย 0.50% สู่ระดับ 5.00-5.25% ในการประชุมวันที่ 21-22 มี.ค.

	Close	Change	Volume	OI
SET50	967.02	6.1	1,859,662,513	690,581
S50H23	964.90	7.1	203,202	553,110
S50M23	963.30	6.4	30,925	91,459
S50U23	962.00	6.6	3,795	29,219
S50Z23	962.00	6.7	3,538	16,390

Source: TQ Pro

	Last	Support	Resistance
SET50	967.02	955	970
S50H23	964.90	955	970
S50M23	963.30	950	970

Source: Kingsford Securities

Volume by Investors	SET (Million Bath)	Index Futures (Contracts)
Local Institutions	2,144.14	-78
Foreign	-1,368.93	20,670
Local Investor	-25.32	-20,592

Apichai Raomanachai  
Nut Kaewborisutsakul

No. 002939  
Asst. Derivatives Analyst

ข้อมูลในเอกสารฉบับนี้ รวบรวมมาจากแหล่งข้อมูลที่น่าเชื่อถือ อย่างไรก็ดี บริษัทหลักทรัพย์ คิงส์ฟอร์ด จำกัด (มหาชน) ไม่สามารถที่จะยืนยันหรือรับรองความถูกต้องของข้อมูลเหล่านี้ได้ ไม่ว่าประการใด ๆ บทวิเคราะห์ในเอกสารนี้จัดทำขึ้นโดยอ้างอิงหลักการทางวิชาการเกี่ยวกับหลักการวิเคราะห์ และมีได้เป็นการชี้แนะ หรือเสนอแนะให้ซื้อหรือขายหลักทรัพย์ใด ๆ การตัดสินใจซื้อหรือขายหลักทรัพย์ใด ๆ ของผู้อ่าน ไม่ว่าจะเกิดจากการอ่านบทความในเอกสารนี้หรือไม่ก็ตาม ล้วนเป็นผลจากการใช้วิจารณญาณของผู้อ่าน โดยไม่มีส่วนเกี่ยวข้องกับหรือพันธะผูกพันใด ๆ กับ บริษัทหลักทรัพย์ คิงส์ฟอร์ด จำกัด (มหาชน) ไม่ว่ากรณีใด

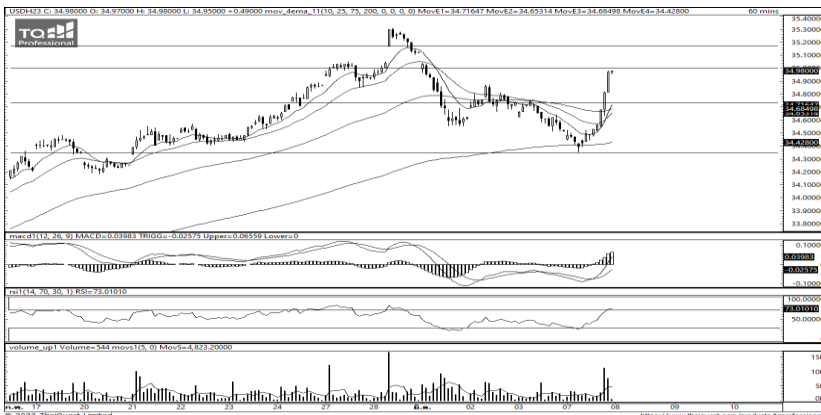
# SET50 Index Futures



KINGSFORD

Series	Close	Chg	Vol. Contracts	OI	OI Chg	Theoretical	Basis	Daly Left	LTD
S50H23	964.90	7.1	203,202	545,881	7,229	966.12	-2.12	22	30/3/2566
S50M23	963.30	6.4	30,925	94,092	-2,633	962.38	-3.72	113	29/6/2566
S50U23	962.00	6.6	3,795	28,992	227	958.64	-5.02	204	28/9/2566
S50Z23	962.00	6.7	3,538	16,227	163	954.91	-5.02	295	28/12/2566
S50K23	963.00	6.5	63	147	1	963.61	-4.02	83	30/5/2566

## Currency Futures



ที่มา: Kingsford Research

### ภาพการลงทุระยะสั้น

เข้านี้ dollar index อยู่ที่ 105.677 จุด แข็งค่าขึ้น 0.06 % โดยที่ USDH23 ปิดเมื่อวานนี้อ่อนค่า 0.49 บาท/USD โดยค่าเงินปรับตัวลงเหนือ EMA 200 วัน และ MACD และ RSI อยู่ในทิศทางขาขึ้นซึ่งแสดงถึงการอ่อนค่า โดยมองกรอบการเคลื่อนไหวของ USDH23 อยู่ระหว่างแนวรับที่ 34.80 และแนวต้านที่ 35.20 หากสามารถขึ้นเหนือ 35.20 ควรเปิดสถานะ Long เป็นฝั่งที่ได้เปรียบกว่า

	Last	Change	Volume	OI
USDH23	34.98	0.49	24,153	110,585
USDJ23	34.85	0.50	208	6,600
USDK23	34.73	0.48	12	947
USDM23	34.62	0.48	8,361	41,409

Source: TQ Pro

	Last	Support	Resistance
RTXUSTB	35.11	34.5	35.50
USDH23	34.98	34.80	35.20
USDM23	34.62	34.50	35.00

Source: Kingsford Securities

ข้อมูลในเอกสารฉบับนี้ รวบรวมมาจากแหล่งข้อมูลที่น่าเชื่อถือ อย่างไรก็ดี บริษัทหลักทรัพย์ คิงส์ฟอร์ด จำกัด (มหาชน) ไม่สามารถที่จะยืนยันหรือรับรองความถูกต้องของข้อมูลเหล่านี้ได้ ไม่ว่าประการใด ๆ บทวิเคราะห์ในเอกสารนี้ จัดทำขึ้นโดยอ้างอิงหลักเกณฑ์ทางวิชาการเกี่ยวกับหลักการวิเคราะห์ และมีได้เป็นการชี้แนะ หรือเสนอแนะให้ซื้อหรือขายหลักทรัพย์ใด ๆ การตัดสินใจซื้อหรือขายหลักทรัพย์ใด ๆ ของผู้อ่าน ไม่ว่าจะเกิดจากการอ่านบทความในเอกสารนี้หรือไม่ก็ตาม ล้วนเป็นผลจากการใช้วิจารณญาณของผู้อ่าน โดยไม่มีส่วนเกี่ยวข้องกับหรือพันธะผูกพันใด ๆ กับ บริษัทหลักทรัพย์ คิงส์ฟอร์ด จำกัด (มหาชน) ไม่ว่ากรณีใด



## Most Active Grainer (%chg)

Rank	STOCK	OI	Price Chg (20 Working Days)
1	OSP	5,327	11.40%
2	PTG	24,775	6.02%
3	BLA	11,704	5.83%
4	TASCO	2,425	5.46%
5	AP	12,994	4.20%
6	ADVANC	5,171	3.82%
7	AMATA	7,755	3.47%
8	TRUE	30,530	3.45%
9	PLANB	25,374	2.81%
10	CENTEL	3,377	2.78%
11	DELTA	1,890	2.68%
12	THG	447	2.57%
13	PSH	1,003	2.24%
14	SPCG	458	2.08%
15	ORI	8,715	1.71%
16	ERW	8,603	1.23%
17	STA	2,790	0.85%
18	AWC	14,509	0.85%
19	QH	19,667	0.85%
20	MINT	6,005	0.75%
21	KTB	74,884	0.58%
22	TCAP	443	0.00%
23	TISCO	678	0.00%
24	SCGP	11,854	0.00%
25	SIRI	133,393	0.00%
26	BH	1,375	-0.47%
27	CRC	5,619	-0.56%
28	STEC	20,834	-0.71%
29	COM7	12,412	-0.79%
30	KKP	8,416	-1.11%

## Top Gainers OI (%chg)

STOCK	OI	%Daily Top OI Change	STOCK	OI	%5 Day Top OI Change
TRUE	30,530	163.64%	STA	2,790	86.12%
PLANB	25,374	23.06%	LH	1,837	36.48%
STA	2,790	22.10%	INTUCH	1,863	25.03%
SIRI	133,393	10.99%	BCP	6,286	20.33%
BOP	6,286	10.55%	OR	14,446	20.10%
AOT	6,509	8.48%	MEGA	725	19.24%
BJC	5,567	7.66%	BBL	7,449	15.45%
CPN	1,627	6.48%	TTCL	4,049	14.31%
BDMS	8,514	6.28%	IRPC	65,815	10.36%
PTTEP	5,383	5.94%	TOP	1,541	10.23%
IRPC	65,815	5.82%	PTG	24,775	9.95%
SPALI	3,890	5.71%	TTW	1,512	8.93%
KTC	50,181	5.42%	DELTA	1,890	8.68%
SCGP	11,854	5.02%	CPALL	14,537	7.75%
BBL	7,449	5.02%	IVL	17,696	6.72%

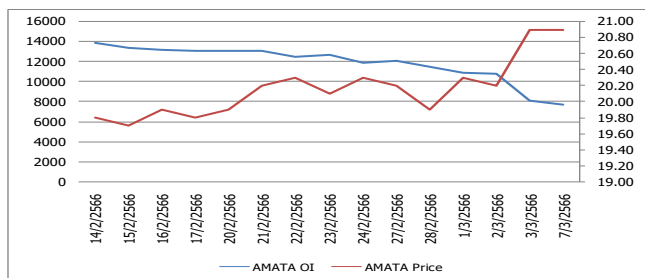
Source: TQ Pro

## Top Loser OI (%chg)

STOCK	OI	%Daily Top OI Change	STOCK	OI	%5 Day Top OI Change
GLOBAL	2,497	-24.61%	TCAP	443	-52.97%
SPRC	3,612	-21.68%	THCOM	7,157	-48.79%
PSL	2,373	-20.18%	HMPRO	4,760	-46.68%
TCAP	443	-18.57%	TASCO	2,425	-44.12%
TASCO	2,425	-17.15%	BJC	5,567	-36.12%
INTUCH	1,863	-8.81%	GLOBAL	2,497	-36.07%
CENTEL	3,377	-6.79%	AMATA	7,755	-35.88%
AWC	14,509	-6.57%	COM7	12,412	-34.32%
THCOM	7,157	-6.48%	EGCO	1,329	-31.39%
HMPRO	4,760	-5.95%	SPRC	3,612	-29.38%
ORI	8,715	-5.17%	OSP	5,327	-28.77%
AMATA	7,755	-4.97%	TU	24,671	-24.61%
PRM	19,499	-4.86%	CBG	5,353	-21.68%
SCC	2,167	-4.75%	SCC	2,167	-21.40%
SUPER	109,101	-3.47%	PLANB	25,374	-20.24%

## ทิศทาง OI/ราคาหุ้นที่น่าจับตามอง

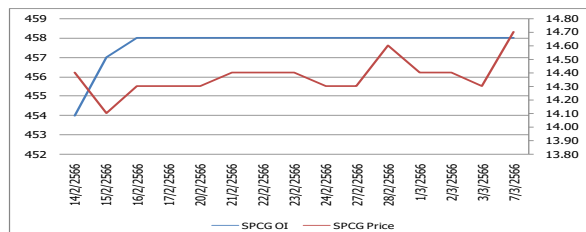
### OI Trend AMATA



**Recommend : Short**  
**Support : 20.0**

**Resistance : 21.0**  
**Stop-Loss : 21.1**

### OI Trend SPCG



**Recommend : Long**  
**Support : 14.5**

**Resistance : 15.0**  
**Stop-Loss : 14.4**

Source: KINGSFORD

**APICHAI RAOMANACHAI** No. 002939  
**NUT KAEWBORISUTSAKUL** Asst. Derivatives Analyst

ข้อมูลในเอกสารฉบับนี้ รวบรวมมาจากแหล่งข้อมูลที่น่าเชื่อถือ อย่างไรก็ตาม บริษัทหลักทรัพย์ คิงส์ฟอร์ด จำกัด (มหาชน) ไม่สามารถที่จะยืนยันหรือรับรองความถูกต้องของข้อมูลเหล่านี้ได้ ไม่ว่าประการใด ๆ บทวิเคราะห์นี้จัดทำขึ้นโดยอ้างอิงหลักการเกณฑ์ทางวิชาการเกี่ยวกับหลักการวิเคราะห์ และไม่ได้เป็นการชี้นำ หรือเสนอแนะให้ซื้อหรือขายหลักทรัพย์ใด ๆ การตัดสินใจซื้อหรือขายหลักทรัพย์ใด ๆ ของผู้อ่าน ไม่ว่าจะเกิดจากการอ่านบทความในเอกสารหรือไม่ได้ตาม ส่วนเป็นผลจากการใช้วิจารณญาณของผู้อ่าน โดยไม่มีส่วนเกี่ยวข้องกับหรือหน่วยงานอื่นใด ๆ กับ บริษัทหลักทรัพย์ คิงส์ฟอร์ด จำกัด (มหาชน) ไม่ควรกรณีใด



# Short Sales



KINGSFORD

มูลค่าการขายชอร์ต ณ วันที่ 07 มีนาคม 2566

หลักทรัพย์	ปริมาณหุ้นที่ขายชอร์ต (หุ้น)	มูลค่าการขายชอร์ต (บาท)	%เทียบมูลค่าซื้อขายตลาดรวม
7UP	432,200	326,800	4.23%
AAI	37,700	263,900	0.69%
AAV	1,907,300	5,436,820	4.53%
AAV-R	853,300	2,440,418	2.03%
ACC	83,800	110,989	0.81%
ACE	221,400	538,002	1.77%
ADVANC	233,200	47,437,000	3.22%
ADVANC-R	194,400	39,616,200	2.68%
AEONTS	2,200	436,100	1.19%
AGE	129,100	517,346	3.18%
AGE-R	154,300	620,286	3.80%
AH	110,600	3,466,925	4.95%
AI	2,200	13,970	2.04%
AIE	118,400	301,564	10.71%
AIT	131,900	787,125	4.74%
AJ	7,600	85,120	19.39%
AKR	122,000	124,142	1.07%
AMATA	467,700	9,822,200	4.33%
AMATA-R	285,300	5,980,750	2.64%
ANAN	189,500	257,553	2.02%
ANAN-R	61,500	83,640	0.65%
AOT	1,897,000	133,405,350	7.25%
AOT-R	303,500	21,396,750	1.16%
AP	1,475,800	18,328,430	6.23%
AP-R	1,193,900	14,804,360	5.04%
AS	35,800	465,400	11.55%
AS-R	900	11,700	0.29%
ASK	59,800	1,702,300	4.17%
ASK-R	22,600	639,125	1.58%
ASP	174,800	541,880	2.87%
AU	25,600	284,160	2.43%
AUCT	44,900	484,920	1.32%
AURA	33,800	605,730	1.61%
AURA-R	83,500	1,495,610	3.99%
AWC	4,156,100	24,273,940	10.25%
AWC-R	2,465,900	14,370,745	6.08%
BA	43,600	569,480	1.73%
BA-R	8,700	113,100	0.35%
BAFS	1,800	57,600	0.70%
BAFS-R	6,700	214,400	2.62%
BAM	2,056,100	29,340,790	18.69%
BAM-R	528,700	7,555,930	4.80%
BANPU	13,254,300	144,963,040	15.64%
BANPU-R	2,500,000	27,250,000	2.95%
BAY	8,700	256,650	3.16%
BBGI	38,900	242,785	19.85%
BBGI-R	2,300	14,375	1.17%
BBIK	2,200	253,650	0.85%
BBIK-R	4,500	517,500	1.74%
BBL	689,500	109,180,150	8.83%
BCH	723,800	14,011,460	10.49%
BCH-R	1,442,600	27,941,790	20.91%
BCP	1,119,500	36,058,000	14.75%
BCP-R	157,900	5,052,800	2.08%
BCPG	470,300	4,405,285	16.14%

ข้อมูลในเอกสารฉบับนี้ รวบรวมมาจากแหล่งข้อมูลที่เชื่อถือได้ อย่างไรก็ตาม บริษัทหลักทรัพย์ คิงส์ฟอร์ด จำกัด (มหาชน) ไม่สามารถที่จะยืนยันหรือรับรองความถูกต้องของข้อมูลเหล่านี้ได้ ไม่ว่าประการใด ๆ บทวิเคราะห์ในเอกสารนี้ จัดทำขึ้นโดยอ้างอิงหลักเกณฑ์ทางวิชาการเกี่ยวกับหลักการวิเคราะห์ และมีได้เป็นการชี้แนะ หรือเสนอแนะให้ซื้อหรือขายหลักทรัพย์ใด ๆ การตัดสินใจซื้อหรือขายหลักทรัพย์ใด ๆ ของผู้อ่าน ไม่ว่าจะเกิดจากการอ่านบทความในเอกสารนี้หรือไม่ก็ตาม ล้วนเป็นผลจากการใช้วิจารณญาณของผู้อ่าน โดยไม่มีส่วนเกี่ยวข้องกับหรือพึ่งพิงผูกพันใด ๆ กับ บริษัทหลักทรัพย์ คิงส์ฟอร์ด จำกัด (มหาชน) ไม่ว่ากรณีใด

# Short Sales



KINGSFORD

มูลค่าการขายชอร์ต ณ วันที่ 07 มีนาคม 2566

หลักทรัพย์	ปริมาณหุ้นที่ขายชอร์ต (หุ้น)	มูลค่าการขายชอร์ต (บาท)	%เทียบมูลค่าซื้อขายตลาดรวม
BCPG-R	184,900	1,731,280	6.35%
BDMS	716,200	20,054,425	1.47%
BDMS-R	2,452,600	69,149,300	5.04%
BE8	2,300	135,750	0.34%
BEAUTY	175,400	226,341	1.73%
BEAUTY-R	218,300	283,590	2.15%
BEC	91,300	839,270	6.34%
BEC-R	58,900	543,880	4.09%
BEM	1,104,900	10,202,270	2.98%
BEM-R	3,607,000	33,358,890	9.72%
BGRIM	1,132,400	42,394,350	14.22%
BGRIM-R	563,000	20,867,550	7.07%
BH	113,900	24,087,700	6.57%
BH-R	34,000	7,242,000	1.96%
BJC	652,200	24,178,750	14.10%
BJC-R	170,300	6,312,525	3.68%
BLA	369,300	11,725,275	17.61%
BLA-R	93,300	2,958,775	4.45%
BLAND	816,100	819,572	6.18%
BLAND-R	126,500	126,500	0.96%
BOL	2,000	20,600	0.87%
BPP	99,500	1,557,310	7.42%
BPP-R	61,400	963,520	4.58%
BRI	61,500	766,630	1.42%
BRI-R	2,500	30,650	0.06%
BTG	7,200	223,200	0.42%
BTG-R	165,300	5,123,625	9.68%
BTS	2,545,900	19,924,565	11.89%
BTS-R	1,765,600	13,740,175	8.25%
BYD	198,600	2,085,300	3.49%
BYD-R	25,200	264,630	0.44%
CBG	213,000	20,754,075	17.40%
CBG-R	26,500	2,575,800	2.16%
CCET	37,500	85,500	5.59%
CENTEL	453,900	25,306,675	16.17%
CENTEL-R	168,000	9,322,200	5.98%
CHAYO	215,700	2,059,215	13.18%
CHG	322,000	1,209,070	1.67%
CHG-R	2,190,500	8,257,160	11.37%
CK	163,600	3,368,860	3.49%
CK-R	288,100	5,938,740	6.15%
CKP	1,087,800	4,447,096	6.26%
CKP-R	757,900	3,076,970	4.36%
COM7	309,400	9,502,125	2.59%
COM7-R	490,900	15,190,625	4.12%
CPALL	1,586,600	99,358,000	8.26%
CPALL-R	1,093,400	68,450,075	5.69%
CPF	890,600	19,771,410	7.63%
CPF-R	440,200	9,759,140	3.77%
CPN	139,300	9,265,275	1.22%
CPN-R	142,300	9,493,300	1.24%
CRC	1,502,800	66,033,700	16.31%
CRC-R	185,500	8,196,025	2.01%
CV	17,600	29,568	1.04%
DCC	463,200	1,077,970	6.29%

ข้อมูลในเอกสารฉบับนี้ รวบรวมมาจากแหล่งข้อมูลที่เชื่อถือได้ อย่างไรก็ตาม บริษัทหลักทรัพย์ คิงส์ฟอร์ด จำกัด (มหาชน) ไม่สามารถที่จะยืนยันหรือรับรองความถูกต้องของข้อมูลเหล่านี้ได้ ไม่ว่าประการใด ๆ บทวิเคราะห์ในเอกสารนี้ จัดทำขึ้นโดยอ้างอิงหลักเกณฑ์ทางวิชาการเกี่ยวกับหลักการวิเคราะห์ และมีได้เป็นการชี้แนะ หรือเสนอแนะให้ซื้อหรือขายหลักทรัพย์ใด ๆ การตัดสินใจซื้อหรือขายหลักทรัพย์ใด ๆ ของผู้อ่าน ไม่ว่าจะเกิดจากการอ่านบทความในเอกสารนี้หรือไม่ก็ตาม ล้วนเป็นผลจากการใช้วิจารณญาณของผู้อ่าน โดยไม่มีส่วนเกี่ยวข้องกับหรือพันธะผูกพันใด ๆ กับ บริษัทหลักทรัพย์ คิงส์ฟอร์ด จำกัด (มหาชน) ไม่ว่ากรณีใด

# Short Sales



KINGSFORD

มูลค่าการขายชอร์ต ณ วันที่ 07 มีนาคม 2566

หลักทรัพย์	ปริมาณหุ้นที่ขายชอร์ต (หุ้น)	มูลค่าการขายชอร์ต (บาท)	%เทียบมูลค่าซื้อขายตลาดรวม
DCC-R	205,400	476,534	2.79%
DDD	6,300	98,280	4.36%
DELTA	99,650	98,766,000	6.22%
DELTA-R	111,600	110,846,100	6.97%
DEMCO	18,700	89,056	1.13%
DITTO	9,200	420,900	0.58%
DITTO-R	1,800	82,200	0.11%
DMT	76,900	1,037,500	5.15%
DOHOME-R	1,948,300	30,869,470	9.44%
DRT	14,300	111,850	2.38%
DUSIT	7,000	81,420	6.61%
EA	279,000	21,057,875	3.47%
EA-R	486,900	36,775,300	6.06%
EASTW	21,300	109,695	2.96%
EASTW-R	100	515	0.01%
EGATIF	214,500	1,411,765	14.67%
EGCO	85,200	13,912,550	8.15%
EGCO-R	77,000	12,566,650	7.36%
EKH	62,800	519,750	2.82%
EKH-R	31,000	256,790	1.39%
EP	13,500	44,388	4.22%
EPG	284,900	2,406,105	8.84%
ERW	442,500	2,184,636	2.72%
ESSO	938,400	8,492,520	6.39%
ETC	114,100	473,058	1.37%
ETC-R	135,400	556,700	1.63%
FORTH	39,200	1,528,875	2.12%
FPI	5,800	16,124	0.29%
FSMART	87,900	987,060	0.97%
GFPT	70,800	849,600	9.14%
GJS	78,900	24,459	0.58%
GLOBAL	964,100	18,334,780	10.00%
GLOBAL-R	650,900	12,387,770	6.75%
GPSC	472,000	31,667,475	11.75%
GPSC-R	378,300	25,318,375	9.42%
GULF	1,761,900	89,829,525	16.56%
GULF-R	212,800	10,890,200	2.00%
GUNKUL	2,430,300	9,786,098	5.69%
GUNKUL-R	3,119,800	12,526,616	7.30%
HANA	278,900	14,883,100	2.96%
HANA-R	1,352,200	73,577,050	14.36%
HENG	216,400	631,234	3.10%
HL	3,100	74,400	0.53%
HMPRO	2,164,300	30,709,970	5.61%
HMPRO-R	3,695,400	52,477,990	9.58%
HTC	1,700	53,975	0.82%
HUMAN	46,000	516,110	2.40%
ICC	100	3,425	3.85%
ICHI	209,100	2,581,700	2.80%
ICHI-R	247,700	3,046,710	3.32%
III	105,500	1,444,680	0.60%
III-R	376,100	5,300,800	2.13%
ILM	24,900	503,310	0.96%
INTUCH	173,300	12,330,650	3.54%

ข้อมูลในเอกสารฉบับนี้ รวบรวมมาจากแหล่งข้อมูลที่เชื่อถือได้ อย่างไรก็ตาม บริษัทหลักทรัพย์ คิงส์ฟอร์ด จำกัด (มหาชน) ไม่สามารถที่จะยืนยันหรือรับรองความถูกต้องของข้อมูลเหล่านี้ได้ ไม่ว่าประการใด ๆ บทวิเคราะห์ในเอกสารนี้ จัดทำขึ้นโดยอ้างอิงหลักเกณฑ์ทางวิชาการเกี่ยวกับหลักการวิเคราะห์ และมีได้เป็นการชี้แนะ หรือเสนอแนะให้ซื้อหรือขายหลักทรัพย์ใด ๆ การตัดสินใจซื้อหรือขายหลักทรัพย์ใด ๆ ของผู้อ่าน ไม่ว่าจะเกิดจากการอ่านบทความในเอกสารนี้หรือไม่ก็ตาม ล้วนเป็นผลจากการใช้วิจารณญาณของผู้อ่าน โดยไม่มีส่วนเกี่ยวข้องกับหรือพึ่งพิงผูกพันใด ๆ กับ บริษัทหลักทรัพย์ คิงส์ฟอร์ด จำกัด (มหาชน) ไม่ว่ากรณีใด

# Short Sales



KINGSFORD

มูลค่าการขายชอร์ต ณ วันที่ 07 มีนาคม 2566

หลักทรัพย์	ปริมาณหุ้นที่ขายชอร์ต (หุ้น)	มูลค่าการขายชอร์ต (บาท)	%เทียบมูลค่าซื้อขายตลาดรวม
INTUCH-R	135,100	9,640,200	2.76%
IP	18,400	253,710	2.10%
IRPC	8,718,000	25,595,332	20.59%
IRPC-R	7,132,300	20,834,040	16.85%
ITD	1,106,000	1,792,410	6.44%
ITD-R	334,700	539,546	1.95%
ITEL	322,400	1,166,686	14.54%
IVL	1,974,900	72,975,325	9.07%
IVL-R	2,571,800	94,720,675	11.81%
JAS	843,500	1,814,038	5.89%
JAS-R	384,500	829,484	2.68%
JMART	1,353,100	37,186,675	16.03%
JMART-R	525,500	14,416,175	6.22%
JMT	331,800	15,012,725	5.19%
JMT-R	1,508,600	68,524,200	23.61%
JTS-R	600	23,700	0.15%
JUBILE	100	2,575	0.09%
KAMART-R	50,000	367,500	0.98%
KBANK	886,100	124,337,300	6.10%
KBANK-R	2,475,900	347,309,600	17.03%
KBSPIF	51,700	504,075	3.83%
KCE	489,800	23,518,250	4.18%
KCE-R	1,045,700	50,314,775	8.92%
KEX	23,200	358,140	4.83%
KEX-R	42,200	652,640	8.79%
KGI	144,800	731,240	3.01%
KISS-R	9,400	70,495	0.89%
KKP	473,300	31,499,350	6.47%
KKP-R	339,900	22,624,750	4.64%
KLINIQ	24,500	986,125	0.28%
KLINIQ-R	8,900	348,550	0.10%
KSL	154,800	548,182	7.32%
KSL-R	17,100	60,548	0.81%
KTB	2,673,300	46,308,150	12.73%
KTB-R	439,200	7,598,160	2.09%
KTC	479,800	27,138,700	11.04%
KTC-R	144,300	8,219,800	3.32%
LALIN	6,900	62,100	3.77%
LANNA	51,000	790,910	4.47%
LANNA-R	28,000	434,360	2.45%
LH	3,183,600	30,518,040	10.09%
LH-R	1,089,900	10,506,760	3.46%
LHFG	84,400	97,060	11.72%
LOXLEY	68,500	138,738	10.44%
LPN	87,900	368,104	4.04%
LPN-R	69,400	291,430	3.19%
M	24,500	1,323,300	8.27%
M-R	1,100	59,250	0.37%
MAJOR	28,800	495,340	3.42%
MBK	16,900	278,850	0.58%
MBK-R	194,500	3,248,320	6.73%
MC	31,000	346,790	2.46%
MEGA-R	150,000	6,974,575	7.31%
MINT	1,057,100	35,639,575	8.20%

ข้อมูลในเอกสารฉบับนี้ รวบรวมมาจากแหล่งข้อมูลที่เชื่อถือได้ อย่างไรก็ตาม บริษัทหลักทรัพย์ คิงส์ฟอร์ด จำกัด (มหาชน) ไม่สามารถที่จะยืนยันหรือรับรองความถูกต้องของข้อมูลเหล่านี้ได้ ไม่ว่าประการใด ๆ บทวิเคราะห์ในเอกสารนี้ จัดทำขึ้นโดยอ้างอิงหลักเกณฑ์ทางวิชาการเกี่ยวกับหลักการวิเคราะห์ และมีได้เป็นการชี้แนะ หรือเสนอแนะให้ซื้อหรือขายหลักทรัพย์ใด ๆ การตัดสินใจซื้อหรือขายหลักทรัพย์ใด ๆ ของผู้อ่าน ไม่ว่าจะเกิดจากการอ่านบทความในเอกสารนี้หรือไม่ก็ตาม ล้วนเป็นผลจากการใช้วิจารณญาณของผู้อ่าน โดยไม่มีส่วนเกี่ยวข้องกับหรือพันธะผูกพันใด ๆ กับ บริษัทหลักทรัพย์ คิงส์ฟอร์ด จำกัด (มหาชน) ไม่ว่ากรณีใด

# Short Sales



KINGSFORD

มูลค่าการขายชอร์ต ณ วันที่ 07 มีนาคม 2566

หลักทรัพย์	ปริมาณหุ้นที่ขายชอร์ต (หุ้น)	มูลค่าการขายชอร์ต (บาท)	%เทียบมูลค่าซื้อขายตลาดรวม
MINT-R	176,600	5,916,100	1.37%
MONO	170,800	262,022	1.30%
MORE	635,000	174,173	1.20%
MTC	455,400	15,486,025	5.25%
MTC-R	1,270,400	42,962,650	14.66%
NER	445,500	2,770,495	10.97%
NER-R	43,600	269,270	1.07%
NETBAY	13,200	340,925	4.99%
NEX	101,700	1,416,730	1.51%
NEX-R	51,300	713,070	0.76%
NOBLE	14,600	74,460	0.34%
NRF	53,300	297,270	2.15%
NSL	800	18,640	0.10%
NSL-R	3,100	72,540	0.39%
NTV	2,300	93,675	6.74%
NUSA	30,000	32,100	0.27%
ONEE	684,000	4,769,780	7.89%
ONEE-R	45,600	317,050	0.53%
OR	1,308,700	28,467,440	10.01%
OR-R	316,000	6,877,360	2.42%
ORI	344,700	4,052,210	4.62%
ORI-R	198,500	2,341,320	2.66%
OSP	458,000	14,501,300	11.17%
OSP-R	229,400	7,278,075	5.59%
PCC	19,100	62,266	2.01%
PLANB	740,600	6,768,135	2.88%
PLANB-R	439,600	4,021,000	1.71%
PLAT	32,800	126,380	0.86%
PLAT-R	3,500	13,582	0.09%
PR9	28,000	564,950	1.18%
PR9-R	9,400	191,760	0.40%
PRI-R	11,200	426,050	0.46%
PRM	157,700	1,190,200	2.20%
PRM-R	11,600	87,720	0.16%
PSH	56,800	781,020	3.26%
PSH-R	104,600	1,422,560	6.01%
PSL	325,300	5,023,070	3.56%
PSL-R	381,100	5,894,210	4.16%
PTG	244,600	3,445,960	2.97%
PTG-R	156,900	2,227,920	1.91%
PTL	19,000	352,290	2.41%
PTL-R	10,500	194,940	1.33%
PTT	5,233,300	166,748,625	12.43%
PTT-R	136,700	4,340,225	0.32%
PTTEP	1,098,200	169,444,300	6.53%
PTTEP-R	1,600,000	246,113,950	9.52%
PTTGC	826,000	39,694,775	7.48%
PTTGC-R	704,100	33,973,875	6.38%
QH	1,107,300	2,635,374	5.03%
QH-R	491,000	1,168,580	2.23%
RABBIT	486,700	518,085	4.09%
RABBIT-R	33,100	35,335	0.28%
RAM	6,700	363,475	6.86%
RAM-R	400	21,675	0.41%
RATCH	682,300	27,033,950	11.18%
RATCH-R	400,500	15,819,450	6.56%

ข้อมูลในเอกสารฉบับนี้ รวบรวมมาจากแหล่งข้อมูลที่น่าเชื่อถือ อย่างไรก็ตาม บริษัทหลักทรัพย์ คิงส์ฟอร์ด จำกัด (มหาชน) ไม่สามารถที่จะยืนยันหรือรับรองความถูกต้องของข้อมูลเหล่านี้ได้ ไม่ว่าประการใด ๆ บทวิเคราะห์ในเอกสารนี้ จัดทำขึ้นโดยอ้างอิงหลักเกณฑ์ทางวิชาการเกี่ยวกับหลักการวิเคราะห์ และมีได้เป็นการชี้แนะ หรือเสนอแนะให้ซื้อหรือขายหลักทรัพย์ใด ๆ การตัดสินใจซื้อหรือขายหลักทรัพย์ใด ๆ ของผู้อ่าน ไม่ว่าจะเกิดจากการอ่านบทความในเอกสารนี้หรือไม่ก็ตาม ล้วนเป็นผลจากการใช้วิจารณญาณของผู้อ่าน โดยไม่มีส่วนเกี่ยวข้องกับหรือพึ่งพิงผูกพันใด ๆ กับ บริษัทหลักทรัพย์ คิงส์ฟอร์ด จำกัด (มหาชน) ไม่ว่ากรณีใด

# Short Sales



KINGSFORD

มูลค่าการขายชอร์ต ณ วันที่ 07 มีนาคม 2566

หลักทรัพย์	ปริมาณหุ้นที่ขายชอร์ต (หุ้น)	มูลค่าการขายชอร์ต (บาท)	%เทียบมูลค่าซื้อขายตลาดรวม
RBF	51,100	623,420	3.97%
RCL	314,400	9,982,200	7.29%
RCL-R	96,800	3,073,400	2.25%
RJH	7,900	231,850	5.20%
ROJNA	63,800	395,560	4.69%
RS	44,200	676,580	6.25%
S	113,400	217,900	0.97%
S-R	101,400	193,189	0.87%
SABINA	4,400	114,400	1.28%
SABINA-R	3,100	80,600	0.90%
SABUY	1,217,700	14,649,030	9.01%
SABUY-R	300	3,570	0.00%
SAK	112,400	727,590	5.08%
SAK-R	9,800	64,190	0.44%
SAMART	47,400	244,360	1.04%
SAPPE	8,200	419,000	1.41%
SAPPE-R	6,100	312,750	1.05%
SAT	27,700	584,470	1.02%
SAT-R	332,500	7,015,750	12.20%
SAWAD	644,700	34,557,050	6.69%
SAWAD-R	60,800	3,275,275	0.63%
SC	265,300	1,200,954	1.32%
SC-R	165,000	745,800	0.82%
SCB	57,400	6,027,000	0.83%
SCB-R	89,500	9,385,050	1.30%
SCC	98,300	32,929,500	2.60%
SCC-R	198,900	66,647,500	5.27%
SCCC	3,100	454,150	4.31%
SCCC-R	900	131,500	1.25%
SCGP	396,800	21,189,725	6.56%
SCGP-R	691,200	36,873,250	11.42%
SCN	7,200	14,400	1.23%
SENA	45,800	163,964	3.12%
SGP	64,200	636,360	31.50%
SGP-R	4,700	46,520	2.31%
SHR	400,900	1,829,536	2.75%
SINGER	324,600	7,223,290	2.09%
SINGER-R	39,200	875,200	0.25%
SIRI	7,166,200	13,633,664	5.67%
SIRI-R	2,556,900	4,860,097	2.02%
SIS	9,700	249,975	2.04%
SISB	12,500	312,500	2.24%
SISB-R	10,500	262,775	1.88%
SJWD	214,100	4,178,210	8.66%
SJWD-R	38,600	750,210	1.56%
SKR	9,500	95,000	1.41%
SKY-R	226,000	7,160,750	7.64%
SMPC	18,500	227,550	2.02%
SNC	12,200	172,020	0.84%
SNNP	24,500	578,380	0.59%
SNNP-R	700	16,500	0.02%
SPA	7,600	79,470	0.74%
SPA-R	9,400	98,700	0.92%
SPALI	761,800	17,122,770	14.78%
SPALI-R	124,800	2,796,440	2.42%
SPCG	23,900	349,160	2.70%

ข้อมูลในเอกสารฉบับนี้ รวบรวมมาจากแหล่งข้อมูลที่เชื่อถือได้ อย่างไรก็ตาม บริษัทหลักทรัพย์ คิงส์ฟอร์ด จำกัด (มหาชน) ไม่สามารถที่จะยืนยันหรือรับรองความถูกต้องของข้อมูลเหล่านี้ได้ ไม่ว่าประการใด ๆ บทวิเคราะห์ในเอกสารนี้ จัดทำขึ้นโดยอ้างอิงหลักเกณฑ์ทางวิชาการเกี่ยวกับหลักการวิเคราะห์ และมีได้เป็นการชี้แนะ หรือเสนอแนะให้ซื้อหรือขายหลักทรัพย์ใด ๆ การตัดสินใจซื้อหรือขายหลักทรัพย์ใด ๆ ของผู้อ่าน ไม่ว่าจะเกิดจากการอ่านบทความในเอกสารนี้หรือไม่ก็ตาม ล้วนเป็นผลจากการใช้วิจารณญาณของผู้อ่าน โดยไม่มีส่วนเกี่ยวข้องกับหรือพึ่งพิงผูกพันใด ๆ กับ บริษัทหลักทรัพย์ คิงส์ฟอร์ด จำกัด (มหาชน) ไม่ว่ากรณีใด

# Short Sales



KINGSFORD

มูลค่าการขายชอร์ต ณ วันที่ 07 มีนาคม 2566

หลักทรัพย์	ปริมาณหุ้นที่ขายชอร์ต (หุ้น)	มูลค่าการขายชอร์ต (บาท)	%เทียบมูลค่าซื้อขายตลาดรวม
SPCG-R	51,400	759,450	5.81%
SPRC	1,286,300	14,378,210	7.82%
SPRC-R	1,349,400	15,076,040	8.20%
SSP	29,500	277,475	8.17%
STA	420,200	10,020,000	5.37%
STA-R	1,175,200	27,886,980	15.03%
STEC	721,200	9,944,260	6.69%
STEC-R	242,800	3,356,940	2.25%
STGT	451,800	4,894,760	6.44%
STGT-R	37,000	399,600	0.53%
STPI	37,700	172,820	4.82%
SUC	1,000	31,750	0.69%
SUPER	2,033,200	1,138,592	7.36%
SUPER-R	1,104,000	618,240	3.99%
SUPEREIF	40,000	369,025	7.39%
SUSCO	9,400	36,848	0.12%
SUSCO-R	90,800	357,752	1.14%
SYNEX	13,700	218,150	1.44%
SYNEX-R	33,900	542,400	3.58%
TASCO	650,900	12,424,530	5.40%
TCAP	324,900	14,059,800	8.95%
TCAP-R	89,500	3,874,825	2.47%
TEAMG	40,200	438,180	0.92%
TFG	25,700	141,140	0.42%
TFG-R	127,400	696,975	2.07%
THANI	392,300	1,514,088	2.37%
THANI-R	805,400	3,106,298	4.86%
THCOM	196,300	2,889,610	1.37%
THCOM-R	67,800	1,013,700	0.47%
TIDLOR	1,026,800	25,558,540	4.65%
TIDLOR-R	272,300	6,759,620	1.23%
TIPH	33,700	1,549,150	2.02%
TIPH-R	55,200	2,533,650	3.30%
TISCO	457,600	46,755,950	15.43%
TISCO-R	286,800	29,271,800	9.67%
TKC	3,600	86,040	0.64%
TKN	201,500	2,077,880	2.86%
TKS	33,300	429,770	2.76%
TLI	245,500	3,314,250	3.15%
TLI-R	11,800	159,300	0.15%
TOA	43,400	1,383,100	1.58%
TOA-R	184,000	5,962,325	6.71%
TOP	413,000	21,875,650	4.83%
TOP-R	783,700	41,337,125	9.16%
TPIPL	310,500	530,955	1.55%
TPIPL-R	743,600	1,273,859	3.71%
TPIPP	278,600	956,384	4.08%
TPIPP-R	105,300	361,140	1.54%
TQM	57,400	2,118,475	7.82%
TRUE	11,357,000	98,223,415	1.37%
TRUE-R	16,833,100	142,420,285	2.04%
TSE	33,400	78,156	1.95%
TSTH	137,700	153,795	5.34%
TTA	121,900	969,105	11.39%
TTA-R	1,100	8,745	0.10%
TTB	9,045,100	12,572,689	6.76%

ข้อมูลในเอกสารฉบับนี้ รวบรวมมาจากแหล่งข้อมูลที่น่าเชื่อถือ อย่างไรก็ตาม บริษัทหลักทรัพย์ คิงส์ฟอร์ด จำกัด (มหาชน) ไม่สามารถที่จะยืนยันหรือรับรองความถูกต้องของข้อมูลเหล่านี้ได้ ไม่ว่าประการใด ๆ บทวิเคราะห์ในเอกสารนี้ จัดทำขึ้นโดยอ้างอิงหลักเกณฑ์ทางวิชาการเกี่ยวกับหลักการวิเคราะห์ และมีได้เป็นการชี้แนะ หรือเสนอแนะให้ซื้อหรือขายหลักทรัพย์ใด ๆ การตัดสินใจซื้อหรือขายหลักทรัพย์ใด ๆ ของผู้อ่าน ไม่ว่าจะเกิดจากการอ่านบทความในเอกสารนี้หรือไม่ก็ตาม ล้วนเป็นผลจากการใช้วิจารณญาณของผู้อ่าน โดยไม่มีส่วนเกี่ยวข้องกับหรือพันธะผูกพันใด ๆ กับ บริษัทหลักทรัพย์ คิงส์ฟอร์ด จำกัด (มหาชน) ไม่ว่ากรณีใด

# Short Sales



KINGSFORD

มูลค่าการขายชอร์ต ณ วันที่ 07 มีนาคม 2566

หลักทรัพย์	ปริมาณหุ้นที่ขายชอร์ต (หุ้น)	มูลค่าการขายชอร์ต (บาท)	%เทียบมูลค่าซื้อขายตลาดรวม
TTCL	25,700	116,314	1.29%
TTW	138,500	1,274,200	3.34%
TTW-R	72,400	665,845	1.74%
TU	1,713,600	26,789,090	5.30%
TU-R	961,800	15,017,230	2.97%
TVO	197,800	5,467,050	18.42%
TVO-R	168,400	4,664,350	15.68%
UBE	64,100	93,586	1.45%
UNIQ	4,900	21,220	4.92%
UNIQ-R	10,400	45,014	10.45%
UTP	4,700	68,620	1.94%
UTP-R	2,100	30,660	0.87%
UV	19,300	57,900	2.56%
UVAN	16,000	139,200	1.05%
VGI	443,000	1,895,618	3.91%
VGI-R	934,900	3,993,080	8.25%
VIBHA	656,800	1,720,816	24.12%
VIH	2,400	20,760	0.51%
WHA	6,514,800	25,878,630	8.37%
WHA-R	2,258,400	8,962,890	2.90%
WHAUP	384,300	1,495,360	15.00%
WHAUP-R	111,100	436,766	4.34%
WICE	96,000	1,046,400	1.53%
WICE-R	32,000	348,190	0.51%
XO	18,300	233,250	6.24%
XPG	401,400	474,644	3.07%
YGG	30,600	248,625	1.56%

หมายเหตุ - ไม่รวมรายการขายชอร์ตของสมาชิกที่เป็นผู้ร่วมค้ำหน่วยลงทุนหรือผู้ดูแลสภาพคล่องของหน่วยลงทุนของกองทุนรวมอีทีเอฟเพื่อบัญชีบริษัทประเภทเพื่อทำกำไรจากส่วนต่างของราคาหรือเพื่อดูแลสภาพคล่อง แล้วแต่กรณี

ข้อมูลในเอกสารฉบับนี้ รวบรวมมาจากแหล่งข้อมูลที่เชื่อถือได้ อย่างไรก็ตาม บริษัทหลักทรัพย์ คิงส์ฟอร์ด จำกัด (มหาชน) ไม่สามารถที่จะยืนยันหรือรับรองความถูกต้องของข้อมูลเหล่านี้ได้ ไม่ว่าประการใด ๆ บทวิเคราะห์ในเอกสารนี้ จัดทำขึ้นโดยอ้างอิงหลักเกณฑ์ทางวิชาการเกี่ยวกับหลักการวิเคราะห์ และมีได้เป็นการชี้แนะ หรือเสนอแนะให้ซื้อหรือขายหลักทรัพย์ใด ๆ การตัดสินใจซื้อหรือขายหลักทรัพย์ใด ๆ ของผู้อ่าน ไม่ว่าจะเกิดจากการอ่านบทความในเอกสารนี้หรือไม่ก็ตาม ล้วนเป็นผลจากการใช้วิจารณญาณของผู้อ่าน โดยไม่มีส่วนเกี่ยวข้องกับหรือพึ่งพิงผูกพันใด ๆ กับ บริษัทหลักทรัพย์ คิงส์ฟอร์ด จำกัด (มหาชน) ไม่สามารถทำได้



# Stock Calendar



KINGSFORD

รายงานการเปลี่ยนแปลงการถือหลักทรัพย์ของผู้บริหาร (แบบ 59-2) ประจำวันที่ 07 มีนาคม 2566

ชื่อผู้บริหาร	ประเภทหลักทรัพย์	วันที่ได้มา / จำนวน	จำนวน	ราคา	วิธีการได้มา/หน่าย	
CMAN	นาย เลิศศักดิ์ บุญส่งทรัพย์	หุ้นสามัญ	07/03/2566	100,000	2.17	ซื้อ
JDF	นาย สรสิทธิ์ สุนทรเทศ	หุ้นสามัญ	03/03/2566	91,300	2.88	ขาย
TIGER	นาย จตุรงค์ ศรีกุลเรืองโรจน์	หุ้นสามัญ	03/03/2566	2,000,000	1.50	ขาย
BGC	นาย วิศาล ลออเสถียรกุล	หุ้นสามัญ	03/03/2566	5,000	10.00	ซื้อ
EA	นางสาว สุภาภรณ์ อานุทัย	หุ้นสามัญ	03/03/2566	10,000	75.00	ซื้อ
MTW	นางสาว ลัดดา คำราช	หุ้นสามัญ	02/03/2566	166,700	6.35	ซื้อ
LPH	นาย อังกูร ฉันทนาวาณิช	หุ้นสามัญ	03/03/2566	20,000	5.51	ซื้อ
SE	นาย เกริก สีเกษม	หุ้นสามัญ	07/03/2566	100,000	1.12	ซื้อ
EP	นาย ยุทธ ชินสุภัคกุล	หุ้นสามัญ	03/03/2566	100,000	3.26	ซื้อ
EP	นาย ยุทธ ชินสุภัคกุล	ใบสำคัญแสดงสิทธิที่จะซื้อหุ้น	03/03/2566	100,000	0.28	ซื้อ
CMAN	นาย เลิศศักดิ์ บุญส่งทรัพย์	หุ้นสามัญ	07/03/2566	100,000	2.17	ซื้อ
JDF	นาย สรสิทธิ์ สุนทรเทศ	หุ้นสามัญ	03/03/2566	91,300	2.88	ขาย
TIGER	นาย จตุรงค์ ศรีกุลเรืองโรจน์	หุ้นสามัญ	03/03/2566	2,000,000	1.50	ขาย
BGC	นาย วิศาล ลออเสถียรกุล	หุ้นสามัญ	03/03/2566	5,000	10.00	ซื้อ
EA	นางสาว สุภาภรณ์ อานุทัย	หุ้นสามัญ	03/03/2566	10,000	75.00	ซื้อ
MTW	นางสาว ลัดดา คำราช	หุ้นสามัญ	02/03/2566	166,700	6.35	ซื้อ
LPH	นาย อังกูร ฉันทนาวาณิช	หุ้นสามัญ	03/03/2566	20,000	5.51	ซื้อ
SE	นาย เกริก สีเกษม	หุ้นสามัญ	07/03/2566	100,000	1.12	ซื้อ
EP	นาย ยุทธ ชินสุภัคกุล	หุ้นสามัญ	03/03/2566	100,000	3.26	ซื้อ
EP	นาย ยุทธ ชินสุภัคกุล	ใบสำคัญแสดงสิทธิที่จะซื้อหุ้น	03/03/2566	100,000	0.28	ซื้อ

# Stock Calendar



KINGSFORD

แบบรายงานการได้มาหรือจำหน่ายหลักทรัพย์ของกิจการ (แบบ 246-2) ประจำวันที่ 07 มีนาคม 2566

หลักทรัพย์	ชื่อผู้ได้มา/จำหน่าย	วิธีการ	ประเภท หลักทรัพย์ <sup>1</sup>	% ก่อน ได้มา/ จำหน่าย	% ได้มา/ จำหน่าย	% หลัง ได้มา/ จำหน่าย	วันที่ได้มา/ จำหน่าย	% ก่อน ได้มา/ จำหน่าย (กลุ่ม) <sup>2</sup>	% ได้มา/ จำหน่าย (กลุ่ม) <sup>2</sup>	% หลัง ได้มา/ จำหน่าย (กลุ่ม) <sup>2</sup>
TQM	นาง จารุณี ชินวงศ์วรกุล	ได้มา	หุ้น	4.9321	0.155	5.0871	07/03/2566	4.9321	0.155	5.0871
BEM	บริษัท ช.การช่าง จำกัด (มหาชน)	ได้มา	หุ้น	34.1912	0.1224	34.3136	03/03/2566	34.974	0.1224	35.0965
BM	นาย วิศ โปธิ์อบ	จำหน่าย	หุ้น	10.5642	1.7812	8.7829	03/03/2566	10.5642	1.7812	8.7829

# Stock Calendar



KINGSFORD

MARCH 2023				
Monday	Tuesday	Wednesday	Thursday	Friday
	<b>7</b>	<b>8</b>	<b>9</b>	<b>10</b>
	<b>XD</b> LUXF (0.20 (חרע)) KTBSTMR (0.1777 (חרע)) GROREIT (0.30 (חרע)) GFPT (0.20 (חרע)) GAHREIT (0.30 (חרע)) ENY (2.00 (חרע)) EBANK (0.32 (חרע)) DMT (0.38 (חרע)) BIZ (0.20 (חרע)) AMANAH (0.20 (חרע))	<b>XD</b> WICE (0.44 (חרע)) WHART (0.1265 (חרע)) TTW (0.30 (חרע)) TPIPP (0.03 (חרע)) TPIPL (0.07 (חרע)) TK (0.42 (חרע)) TEAM (0.20 (חרע)) SONIC (0.11 (חרע)) SFT (0.07 (חרע)) SAT (1.12 (חרע)) SAF (0.035 (חרע)) QHPF (0.15 (חרע)) QHHR (0.15 (חרע)) OGC (0.57 (חרע)) NKI (36 : 1 נה) (חרע) NKI (1.00 (חרע)) NDR (0.02 (חרע)) MEGA (0.85 (חרע)) LHSC (0.11 (חרע)) LHPF (0.13 (חרע)) LHHOTEL (0.45 (חרע)) KIAT (0.02 (חרע)) ITNS (0.12 (חרע)) DREIT (0.4006 (חרע)) DOHOME (16 : 1 נה) (חרע) DOHOME (-) (חרע) CPN (1.15 (חרע)) COM7 (0.75 (חרע)) BUI (10 : 1 נה) (חרע) BUI (0.50 (חרע)) BROCK (0.01 (חרע)) BEM (0.12 (חרע)) BDMS (0.30 (חרע)) BAREIT (0.2451 (חרע)) B-WORK (0.1771 (חרע)) ASP (0.13 (חרע)) ASN (0.0267 (חרע)) ARIP (0.0215 (חרע)) AMA (0.25 (חרע)) 2S (0.20 (חרע))  <b>Shares</b> SIRI 41,250,000 Shares	<b>XD</b> YONG (0.08 (חרע)) WORK (0.13 (חרע)) UVAN (0.70 (חרע)) UTP (0.27 (חרע)) UPOIC (0.45 (חרע)) UEC (0.03 (חרע)) UAC (0.12 (חרע)) TPRIME (0.093 (חרע)) TKN (0.12 (חרע)) TEKA (0.13 (חרע)) SYNEX (0.52 (חרע)) SVT (0.05 (חרע)) SUSCO (0.20 (חרע)) STC (0.025 (חרע)) SPRC (0.15 (חרע)) SISB (0.16 (חרע)) SIS (1.20 (חרע)) SECURE (0.30 (חרע)) SE (27 : 1 נה) (חרע) SE (0.04021456995 (חרע)) SCP (0.15 (חרע)) RJH (0.50 (חרע)) PTG (0.20 (חרע)) PSH (0.65 (חרע)) PQS (0.15 (חרע)) NVD (0.06 (חרע)) NCH (0.11 (חרע)) NC (0.14 (חרע)) MSC (0.40 (חרע)) MNRF (0.015 (חרע)) MNIT2 (0.06 (חרע)) MNIT (0.02 (חרע)) M-STOR (0.10 (חרע)) M-II (0.15 (חרע)) LST (0.19 (חרע)) KUN (0.03 (חרע)) KK (0.025 (חרע)) ICN (0.10 (חרע)) GBX (0.077 (חרע)) FTI (0.06 (חרע)) FSMART (0.16 (חרע)) FMT (2.75 (חרע)) CPW (0.08 (חרע)) CHIC (0.0025 (חרע)) BOFFICE (0.173 (חרע)) BKI (5.00 (חרע)) BKD (0.06 (חרע)) APURE (0.05 (חרע)) ALLY (0.173 (חרע))	<b>XD</b> WPH (0.11 (חרע)) WHAIR (0.1218 (חרע)) VCOM (0.18 (חרע)) SVOA-PA (0.071 (חרע)) SVOA (0.071 (חרע)) S (0.02 (חרע)) PLUS (0.13 (חרע)) KJL (1 : 1 נה) (חרע) KJL (0.63 (חרע)) HL (0.18 (חרע)) HARN (0.13 (חרע)) EA (0.30 (חרע)) DDD (0.30 (חרע)) CSC-P (3.70 (חרע)) CSC (2.20 (חרע)) CMC (27 : 1 נה) (חרע) CMC (0.00423 (חרע))

# Stock Calendar



KINGSFORD

13	14	15	16	17
<b>XD</b> ZEN (0.16 (חרע WINNER (0.07 (חרע WINMED (0.0569 (חרע WARRIX (0.19 (חרע UOBKH (0.09 (חרע TQM (0.50 (חרע TNR (0.30 (חרע TMD (1.60 (חרע TKS (0.30 (חרע TIPH (0.75 (חרע TEGH (0.26 (חרע TEAMG (5 : 1 (חרע TEAMG (0.011111111111111111 (חרע SNP (0.70 (חרע SKN (0.36 (חרע SGP (0.20 (חרע SAMTEL (0.15 (חרע RPH (0.15 (חרע PTC (0.082 (חרע HANA (0.50 (חרע ECL (0.05 (חרע DITTO (5 : 1 (חרע DITTO (-) DCON (0.012 (חרע CK (0.10 (חרע BM (0.10 (חרע BJCHI (0.12 (חרע BH-P (2.35 (חרע BH (2.35 (חרע AIMIRT (0.223 (חרע AIMCG (0.14 (חרע AI (0.20 (חרע	<b>XD</b> TNP (0.045 (חרע THE (0.10 (חרע SPG (0.80 (חרע SPCG (0.60 (חרע SANKO (0.021 (חרע SA (0.05 (חרע PMTA (0.30 (חרע M-CHAI (8.00 (חרע IRCP (0.025 (חרע FORTH (0.37 (חרע EGCO (3.25 (חרע BIG (0.02 (חרע BGRIM (0.035 (חרע AGE (10 : 1 (חרע AGE (0.2256 (חרע	<b>XD</b> SEAOIL (15 : 1 (חרע SEAOIL (0.0074074075 (חרע PEACE (0.25 (חרע PDG (0.05 (חרע MASTER (0.30 (חרע LALIN (0.335 (חרע KBS (0.50 (חרע	<b>XD</b> VNG (0.10 (חרע TQR (0.25 (חרע SIRI (0.11 (חרע RCL (3.00 (חרע PRIN (0.097 (חרע FSS (0.07 (חרע CAZ (0.20 (חרע BROOK (0.0075 (חרע ASIMAR (0.04 (חרע	<b>XD</b> THG (0.60 (חרע TAKUNI (0.03 (חרע RATCH (0.80 (חרע PYLON (0.15 (חרע PRG (0.30 (חרע NTV (1.13 (חרע MBK (0.40 (חרע CCET (12 : 1 (חרע CCET (0.0094 (חרע

XD - Excluding Dividend	XD(ST) - Excluding Stock Dividend	XM - Exclude meetings	XN - Ex-Capital Return	XI - Excluding Interest
XP - Excluding Principal	XR - Excluding Right	XW - Excluding Warrant	XS - Excluding Short-term Warrant	XA - Excluding All
XE - Excluding Exercise	*ND - No Dividend Payment	PD - Payment Date	XT - Excluding TSR; @ - price per share / price per unit /	
XD - Excluding Dividend	XD(ST) - Excluding Stock Dividend	XM - Exclude meetings	XN - Ex-Capital Return	XI - Excluding Interest
XP - Excluding Principal	XR - Excluding Right	XW - Excluding Warrant	XS - Excluding Short-term Warrant	XA - Excluding All
XE - Excluding Exercise	*ND - No Dividend Payment	PD - Payment Date	XT - Excluding TSR; @ - price per share / price per unit /	

NVDR Update

วันที่ 08 มีนาคม 2566

Most Active Values (Btmn)

Top 20 Net Buying Value (B m)						Top 20 Net Selling Value (B m)						Month to Date				Year to Date				
ม.ค.-ก.พ- 66						ม.ค.-ก.พ- 66						มีนาคม 2566				03 ม.ค.-07 มี.ค. 66				
	7	3	2	1	28		7	3	2	1	28	Net Buy		Net Sell		Net Buy		Net Sell		
1	SCC	187.3	46.4	487.3	46.4	-121.4	HMPRO	-204.8	-130.3	-13.1	-130.3	43.4	SCC	757.49	ADVANC	(636.09)	CPALL	5,648.9	KBANK	-6,253.5
2	AOT	142.3	-15.4	-306.4	-15.4	-183.9	TOP	-123.1	-51.9	-9.8	-51.9	359.2	CPALL	745.37	AOT	(479.43)	MAKRO	3,598.8	KKP	-2,500.8
3	TASCO	120.5	68.4	36.2	68.4	60.2	KBANK	-122.4	141.3	-57.0	141.3	91.1	TRUE	557.63	BEM	(456.15)	BBL	3,016.0	PTTEP	-1,422.7
4	MAKRO	116.0	73.3	130.0	73.3	90.3	CPN	-116.4	-101.8	-94.3	-101.8	191.8	MAKRO	473.28	CPN	(378.79)	BDMC	2,818.4	BH	-1,221.2
5	DELTA	98.9	-500.6	190.0	-500.6	20.3	KCE	-95.9	-45.8	33.2	-45.8	29.5	BBL	388.47	HMPRO	(360.32)	SCC	2,566.7	AOT	-983.0
6	KTC	91.0	-44.2	4.8	-44.2	239.2	PTTGC	-95.3	-96.4	101.4	-96.4	-13.0	TASCO	378.51	EA	(303.55)	MINT	2,276.7	BEM	-976.4
7	BANPU	80.0	-6.9	38.4	-6.9	-588.4	TISCO	-75.3	-27.2	-23.2	-27.2	219.7	SAWAD	318.64	PTT	(295.78)	TRUEE	1,626.3	IRPC	-970.3
8	BH	79.9	-131.3	32.5	-131.3	65.4	HANA	-67.6	118.7	11.1	118.7	373.6	JMT	226.22	KKP	(273.41)	JMART	1,372.8	ESSO	-917.0
9	SIRI	79.4	-6.6	8.3	-6.6	19.5	MINT	-52.3	23.7	77.5	23.7	31.9	AH	198.59	PTTEP	(249.34)	TASCO	1,260.2	BAM	-891.4
10	CPALL	55.2	-21.8	123.9	-21.8	153.7	BBL	-50.7	157.7	287.3	157.7	-67.5	SIRI	185.78	TISCO	(239.00)	HANA	1,250.5	CPF	-866.3
11	PTTEP	53.6	-186.9	-97.8	-186.9	463.2	PTT	-46.7	780.5	-80.0	780.5	-170.1	ITC	154.92	EGCO	(200.82)	TTB	928.5	OR	-858.5
12	GLOBAL	48.1	-10.2	-24.2	-10.2	-6.1	SPALI	-45.7	-16.9	-11.1	-16.9	-54.9	PLANB	138.37	BCP	(197.65)	SAWAD	878.6	BANPU	-794.8
13	GUNKUL	44.4	3.2	35.1	3.2	30.7	BCP	-40.5	-58.9	-46.9	-58.9	-162.7	HANA	137.70	TOP	(180.66)	CENTEL	855.0	PTT	-766.6
14	AMATA	33.5	53.6	24.6	53.6	-1.1	BLA	-36.1	-23.7	-27.5	-23.7	4.8	NEX	132.37	BLA	(154.83)	DELTA	732.5	BLA	-733.4
15	CPF	22.7	9.6	25.3	9.6	-184.0	IRPC	-22.4	-4.4	19.7	-4.4	-20.5	AMATA	129.51	PTTGC	(148.35)	BGRIM	720.7	BCP	-642.5
16	STEC	21.9	7.4	11.9	7.4	50.3	BTS	-20.3	50.0	8.9	50.0	34.9	AP	105.16	IVL	(130.23)	SCB	720.6	GLOBAL	-552.3
17	CK	19.2	13.2	18.2	13.2	-6.6	KTB	-18.6	30.4	-72.2	30.4	-19.4	BJC	104.96	INTUCH	(127.17)	SKY	694.3	TIDOR	-455.9
18	SCB	18.2	-11.0	125.3	-11.0	88.6	RATCH	-13.7	-14.4	-7.8	-14.4	18.8	MINT	101.54	LH	(118.38)	ITC	675.6	KCE	-446.8
19	ADVANC	17.2	-352.9	17.5	-352.9	-212.3	PSL	-12.8	11.8	35.7	11.8	7.4	GUNKUL	99.48	GULF	(115.32)	SNNP	626.3	TU	-346.5
20	INTUCH	13.1	-68.2	-35.6	-68.2	-242.5	BJC	-11.5	96.0	31.6	96.0	-14.5	BTS	93.34	OSP	(112.86)	TRUE	557.6	EA	-328.8

Total Volume Shares						NVDR Shrs.						Paid up Capital					
	Buy	Sell	Total	Net	Turn.		8-Mar-23	paidup	8-Mar-23	paidup	(Last)						
1	24CS	107,300	3,700	111,000	103,600	13.04	24CS	28,174,029	6.55	#N/A	#N/A	430,000,000					
2	2S	500	9,100	9,600	-8,600	0.34	2S	7,905,114	1.44	3,092,210	0.69	549,995,954					
3	7UP	1,132,600	275,400	1,408,000	857,200	6.88	3K-BAT	46,356	0.06	#N/A	#N/A	78,400,000					
4	A5	5,300	27,400	32,700	-22,100	1.72	7UP	71,914,196	1.40	29,743,119	0.98	5,143,071,814					
5	AAI	238,300	174,300	412,600	64,000	3.78	A	8,100	0.00	62,400	0.01	980,000,000					
6	AAV	3,586,815	5,253,600	8,840,415	-1,666,785	10.50	A5	17,214,287	1.42	800,664	0.07	1,209,384,615					
7	ABM	46,000	26,700	72,700	19,300	6.63	AAI	15,954,510	0.75	#N/A	#N/A	2,125,000,000					
8	ABM-W1	7,800	-	7,800	7,800	0.91	AAV	667,652,569	5.49	353,926,265	7.30	12,164,285,713					
9	ACC	414,100	1,184,100	1,598,200	-770,000	7.71	ABM	5,272,429	1.32	3,268,124	1.09	400,000,000					
10	ACE	909,930	773,300	1,683,230	136,630	6.71	ABM-W1	955,129	1.91	#N/A	#N/A	49,999,917					
11	ADB	207,600	217,100	424,700	-9,500	0.69	ACAP	2,372,165	0.58	1,223,467	0.39	406,411,160					
12	ADD	150,300	8,100	158,400	142,200	19.88	ACC	18,024,105	1.34	4,306,304	0.32	1,343,055,623					
13	ADVANC	2,224,540	2,143,133	4,367,673	81,407	30.14	ACE	187,328,633	1.84	38,450,400	0.38	10,175,999,960					
14	AEONTS	30,326	27,100	57,426	3,226	15.55	ACG	1,365,100	0.23	211,225	0.04	600,000,000					
15	AF	200	-	200	200	0.14	ADB	49,010,911	6.75	31,173,421	5.20	725,999,923					
16	AFC	100	200	300	-100	3.65	ADD	1,916,653	1.20	#N/A	#N/A	160,000,000					
17	AGE	837,400	614,990	1,452,390	222,410	17.87	ADVANC	221,542,116	7.45	241,595,912	8.13	2,974,209,736					
18	AH	754,712	486,800	1,241,512	267,912	27.76	AEONTS	19,483,161	7.79	11,410,746	4.56	250,000,000					
19	AHC	-	1,500	1,500	-1,500	6.52	AF	2,915,001	0.18	198,800	0.01	1,600,000,000					
20	AI	-	2,500	2,500	-2,500	1.16	AFC	188,810	0.41	19,100	0.04	45,574,266					

Source : SET.OR.TH

ข้อมูลในเอกสารฉบับนี้ รวบรวมมาจากแหล่งข้อมูลที่น่าเชื่อถือ อย่างไรก็ตาม บริษัทหลักทรัพย์ คิงส์ฟอร์ด จำกัด (มหาชน) ไม่สามารถที่จะยืนยันหรือรับรองความถูกต้องของข้อมูลเหล่านี้ได้ ไม่ว่าประการใด ๆ บทวิเคราะห์ในเอกสารนี้ จัดทำขึ้นโดยอ้างอิงถึงข้อมูลเฉพาะที่ทราบเกี่ยวกับหลักทรัพย์และไม่ได้เป็นการชี้แนะหรือเสนอแนะให้ซื้อหรือขายหลักทรัพย์ใด ๆ การตัดสินใจซื้อหรือขายหลักทรัพย์ใด ๆ ของผู้ลงทุน ไม่ว่าจะเกิดจากการอ่านบทความในเอกสารนี้หรือไม่ก็ตาม ล้วนเป็นผลจากการใช้วิจารณญาณของผู้ลงทุน โดยไม่มีส่วนเกี่ยวข้องกับบริษัทใด ๆ กับ บริษัทหลักทรัพย์ คิงส์ฟอร์ด จำกัด(มหาชน) ไม่มีการเปิด



## คำแนะนำการลงทุน และความหมายของคำแนะนำการลงทุน

Stock Rating หมายถึงการให้คำแนะนำการลงทุนของบริษัท แบ่งเป็น 3 ระดับ

Buy หมายถึง ราคาพื้นฐานสูงกว่าราคาตลาด 15% หรือมากกว่า

Hold หมายถึงราคาพื้นฐานสูงกว่าราคาตลาดไม่เกิน 15% หรือต่ำกว่าราคาตลาดไม่เกิน 15 %

Sell หมายถึง ราคาพื้นฐานต่ำกว่าราคาตลาด 15% หรือมากกว่า

เอกสารฉบับนี้จัดทำขึ้นโดยบริษัทหลักทรัพย์คิงส์ฟอร์ด จำกัด (มหาชน) ข้อมูลที่ปรากฏในเอกสารฉบับนี้จัดทำโดยอาศัยข้อมูลที่จัดหาจากแหล่งที่เชื่อถือหรือควรเชื่อว่ามี ความน่าเชื่อถือ และ/หรือถูกต้อง อย่างไรก็ตามบริษัทไม่ยืนยัน และไม่รับรองถึงความครบถ้วนสมบูรณ์หรือถูกต้องของข้อมูลดังกล่าว และไม่ได้ประกันราคาหรือผลตอบแทน ของหลักทรัพย์ที่ปรากฏข้างต้น แม้ว่าข้อมูลดังกล่าวจะปรากฏข้อความที่อาจเป็นหรืออาจตีความว่าเป็นเช่นนั้นได้ บริษัทจึงไม่รับผิดชอบต่อการนำเอาข้อมูล ข้อความ ความเห็น และหรือบทสรุปที่ปรากฏในเอกสารฉบับนี้ไปใช้ไม่ว่ากรณีใดๆ ข้อมูลและความเห็นที่ปรากฏอยู่ในเอกสารฉบับนี้ได้ประสงค์จะชี้ชวน เสนอแนะ หรือจูงใจให้ลงทุน ใน หรือ ซื้อหรือขายหลักทรัพย์ที่ปรากฏในเอกสารฉบับนี้และข้อมูลมีการแก้ไขเพิ่มเติมเปลี่ยนแปลงโดยมีต้องแจ้งให้ทราบล่วงหน้า ผู้ลงทุนควรใช้ดุลยพินิจอย่างรอบคอบใน การลงทุนในหรือซื้อหรือขายหลักทรัพย์ บริษัทสงวนลิขสิทธิ์ในข้อมูลที่ปรากฏในเอกสารนี้ ห้ามมิให้ผู้ใดใช้ประโยชน์ ทำซ้ำ ดัดแปลง นำออกแสดง ทำให้ปรากฏหรือเผยแพร่ ต่อสาธารณชน ไม่ว่าด้วยประการใดๆ ซึ่งข้อมูลในเอกสารนี้ไม่ว่าทั้งหมดหรือบางส่วน เว้นแต่ได้รับอนุญาตเป็นหนังสือจากบริษัทเป็นการล่วงหน้า การกล่าว คัด หรืออ้างอิง ข้อมูลบางส่วนตามสมควรในเอกสารนี้ ไม่ว่าในบทความ บทวิเคราะห์ บทวิจัย หรือในเอกสาร หรือการสื่อสารอื่นใดจะต้องกระทำโดยถูกต้อง และไม่เป็นการก่อให้เกิดการ เข้าใจผิดหรือความเสียหายแก่บริษัท ต้องรับรู้ถึงความเป็นเจ้าของลิขสิทธิ์ในข้อมูลบริษัท และต้องอ้างอิงถึงเอกสารฉบับนี้ และวันที่ในเอกสารฉบับนี้ของบริษัทโดยชัดเจน การลงทุนในหรือซื้อหรือขายหลักทรัพย์ย่อมมีความเสี่ยง ท่านควรทำความเข้าใจอย่างถ่องแท้ต่อลักษณะของหลักทรัพย์แต่ละประเภทและควรศึกษาข้อมูลของบริษัทที่ออก หลักทรัพย์และข้อมูลอื่นใดที่เกี่ยวข้องก่อนการตัดสินใจลงทุนในหรือซื้อหรือขายหลักทรัพย์

ข้อมูลในเอกสารฉบับนี้ รวบรวมมาจากแหล่งข้อมูลที่นำเสนออย่างไว้ใจได้ บริษัทหลักทรัพย์ คิงส์ฟอร์ด จำกัด(มหาชน)ไม่สามารถที่จะยืนยันหรือรับรองความถูกต้องของข้อมูลเหล่านี้ได้ ไม่ว่าประการใดๆ บทวิเคราะห์ในเอกสารนี้ จัดทำขึ้นโดยอ้างอิง หลักเกณฑ์ทางวิชาการเกี่ยวกับหลักการวิเคราะห์ และมีได้เป็นการชี้แนะ หรือเสนอแนะให้ซื้อหรือขายหลักทรัพย์ใดๆ การตัดสินใจหรือขายหลักทรัพย์ใดๆ ของผู้อ่าน ไม่ว่าจะเกิดจากการอ่านบทความในเอกสารนี้หรือไม่ก็ตาม ล้วนเป็นผลจากการใช้ วิจารณญาณของผู้อ่าน โดยไม่มีส่วนเกี่ยวข้องกับบริษัทฯ กับ บริษัทหลักทรัพย์ คิงส์ฟอร์ด จำกัด(มหาชน) ไม่ว่ากรณีใด

# Disclaimer



KINGSFORD

Thai Institute of Directors Association (IOD) – Corporate Governance Report Rating 2020 (CG Score) ข้อมูล 27 ตุลาคม 2565



AAV	AYUD	CFRESH	DRT	GLOBAL	JWD	MC	OTO	Q-CON	SEAOIL	STEC	TK	TVDH
ADVANC	BAFS	CGH	DTAC	GPI	K	MCOT	PAP	QH	SE-ED	STGT	TKN	TVI
AF	BAM	CHEWA	DUSIT	GPSC	KBANK	METCO	PCSGH	QTC	SELIC	STI	TKS	TVO
AH	BANPU	CHO	EA	GRAMMY	KCE	MFEC	PDG	RATCH	SENA	SUN	TKT	TWPC
AIRA	BAY	CIMBT	EASTW	GULF	KEX	MINT	PDJ	RBF	SENAJ	SUSCO	TMILL	U
AJ	BBIK	CK	ECF	GUNKUL	KGI	MONO	PG	RS	SGF	SUTHA	TMT	UAC
AKP	BBL	CKP	ECL	HANA	KKP	MOONG	PHOL	S	SHR	SVI	TNDT	UBIS
AKR	BCP	CM	EE	HARN	KSL	MSC	PLANB	S&J	SICT	SYMC	TNITY	UPOIC
ALLA	BCPG	CNT	EGCO	HENG	KTB	MST	PLANET	SAAM	SIRI	SYNTEC	TOA	UV
ALT	BDMS	COLOR	EPG	HMPRO	KTC	MTC	PLAT	SABINA	SIS	TACC	TOP	VCOM
AMA	BEM	COM7	ETC	ICC	LALIN	MVP	PORT	SAMART	SITHAI	TASCO*	TPBI	VGI
AMARIN	BEYOND	COMAN	ETE	ICHI	LANNA	NYCL	PPS	SAMTEL	SMP	TCAP	TQM	VIH
AMATA	BGC	COTTO	FN	III	LHFG	NEP	PR9	SAT	SNC	TEAMG	TRC	WACOAL
AMATAV	BGRIM	CPALL	FNS	ILINK	LIT	NER	PREB	SC	SONIC	TFMAMA	TRUE*	WAVE
ANAN	BIZ	CPF	FPI	LOXLEY	ILM	NKI	PRG	SCB	SORKON	THANA	TSC	WHA
AOT	BKI	CPI	FPT	IND	LPN	NOBLE	PRM	SCC	SPALI	THANI	TSR	WHAUP
AP	BOL	CPN	FSMART	INTUCH	LRH	NSI	PSH	SCCC	SPI	THCOM	TSTE	WICE
APURE	BPP	CRC	FVC	IP	LST	NVD	PSL	SCG	SPRC	THG*	TSTH	WINNER
ARIP	BRR	CSS	GC	IRC	MACO	NYT	PTG	SCGP	SPVI	THIP	TTA	XPG
ASP	BTS	DDD	GEL	IRPC	MAJOR	OISHI	PTT	SCM	SSC	THRE	TTB	ZEN
ASW	BTW	DELTA	GFPT	ITEL	MAKRO	OR	PTTEP	SCN	SSSC	THREL	TTCL	
AUCT	BWG	DEMCO	GGC	IVL	MALEE	ORI	PTTGC	SDC	SST	TIPCO	TTW	
AWC	CENTEL	DOHOME	GLAND	JTS	MBK	OSP	PYLON	SEAFCO	STA	TISCO	TU	



2S	ASEFA	BYD	DITTO	HTC	KISS	MK	PB	QLT	SFT	STANLY	TMI	UMI
7UP	ASIA	CBG	DMT	HUMAN	KK	MODERN*	PICO	RCL	SGP	STC	TNL	UOBKH
ABICO	ASIAN	CEN	DOD	HYDRO	KOOL	MTI	PIMO	RICHY	SIAM	STPI	TNP	UP
ABM	ASIMAR	CHARAN	DPAINT	ICN	KTIS	NBC	PIN	RJH	SINGER	SUC	TNR	UPF
ACE	ASK	CHAYO	DV8	IFS	KUMWEL	NCAP	PJW	ROJNA	SKE	SVOA	TOG	UTP
ACG	ASN	CHG	EASON	IIG	KUN	NCH	PL	RPC	SKN	SVT	TPA	VIBHA
ADB	ATP30	CHOTI	EFORL	IMH	KWC	NDR	PLE	RT	SKR	SWC	TPAC	VL
ADD	B	CHOW	ERW	INET	KWM	NETBAY	PM	RWI	SKY	SYNEX	TPCS	VPO
AEONTS	BA	CI	ESSO	INGRS	L&E	NEX	PMTA	S11	SLP	TAE	TPIPL	VRANDA
AGE	BC	CIG	ESTAR	INSET	LDC	NINE	PPP	SA	SMART	TAKUNI	TPIPP	WGE
AHC	BCH	CITY	FE	INSURE	LEO	NATION	PPPM	SABUY	SMD	TCC	TPLAS	WIKI
AIE	BE8	CIVIL	FLOYD	IRCP	LH	NNCL	PRAPAT	SAK	SMIT	TCMC	TPS	WIN
AIT	BEC	CMC	FORTH	IT	LHK	NOVA	PRECHA	SALEE	SMT	TFG	TQR	WINMED
ALUCON	SCAP	CPL	FSS	ITD	M	NP	PRIME	SAMCO	SNNP	TFI	TRITN	WORK
AMANAH	BH	CPW	FTE	J	MATCH	NRF	PRIN	SANKO	SNP	TFM	TRT	WP
AMR	BIG	CRANE	GBX	JAS	MBAX	NTV	PRINC	SAPPE	SO	TGH	TRU	XO
APCO	BJC	CRD	GCAP	JCK	MEGA	NUSA	PROEN	SAWAD	SPA	TIDLOR	TRV	YUASA
APCS	BJCHI	CSC	GENCO	JCKH	META	NWR	PROS	SCI	SPC	TIGER	TSE	ZIGA
AQUA	BLA	CSP	GJS	JMT	MFC	OCC	PROUD	SCP	SPCG	TIPH	TVT	
ARIN	BR	CV	GTB	JR	MGT	OGC	PSG	SE	SR	TITLE	TWP	
ARROW	BR1	CWT	GYT	KBS	MICRO	ONEE	PSTC	SECURE	SRICHA	TM	UBE	
AS	BROOK	DCC	HEMP	KCAR	MILL	PACO	PT	SFLEX	SSF	TMC	UEC	
ASAP	BSM	DHOUSE	HPT	KIAT	MITSUB	PATO	PTC	SFP	SSP	TMD	UKEM	



A	B52	CCP	D	GLOCON	JMART	MATI	NC	PPM	SISB	SVH	TNH	UNIQ
A5	BEAUTY	CGD	DCON	GLORY	JSP	M-CHAI	NEWS	PRAKIT	SK	PTECH	TNPC	UPA
AI	BGT	CMAN	EKH	GREEN	JUBILE	MCS	NFC	PTL	SOLAR	TC	TOPP	UREKA
ALL	BLAND	CMO	EMC	GSC	KASET	MDX	NSL	RAM	SPACK	TCCC	TPCH	VARO
ALPHAX	BM	CMR	EP	HL	KCM	MENA	NV	ROCK	SPG	TCJ	TPOLY	W
AMC	BROCK	CPANEL	EVER	HTECH	KWI	MJD	PAF	RP	SQ	TEAM	TRUBB	WFX
APP	BSBM	CPT	F&D	IHL	KYE	MORE	PEACE	RPH	STARK	THE	TTI	WPH
AQ	BTNC	CSR	FMT	INOX	LEE	MPIC	PF	RSP	STECH	THMUI	TYCN	YGG
AU	CAZ	CTW	GIFT	JAK	LPH	MUD	PK	SIMAT	SUPER	TKC	UMS	

ช่วงคะแนน	สัญลักษณ์	ความหมาย
90 - 100		ดีเลิศ
80 - 89		ดีมาก
70 - 79		ดี
60 - 69		ดีพอใช้
50 - 59		ผ่าน
ต่ำกว่า 50	No logo given	N/A

การเปิดเผยผลการสำรวจของสมาคมส่งเสริมสถาบันกรรมการบริษัทไทย (IOD) ในเรื่องการกำกับดูแลกิจการ (Corporate Governance) นี้เป็นการดำเนินการตามนโยบายของสำนักงานคณะกรรมการกำกับหลักทรัพย์และตลาดหลักทรัพย์ โดยการสำรวจของ IOD เป็นการสำรวจและประเมินจากข้อมูลของบริษัทจดทะเบียนในตลาดหลักทรัพย์แห่งประเทศไทยและตลาดหลักทรัพย์เอ็มเอไอ ที่มีการเปิดเผยต่อสาธารณะและเป็นข้อมูลที่ผู้ลงทุนทั่วไปสามารถเข้าถึงได้ ดังนั้นผลสำรวจดังกล่าวจึงเป็นการนำเสนอในมุมมองของบุคคลภายนอกโดยไม่ได้เป็นการประเมินการปฏิบัติและมีได้มีการใช้ข้อมูลภายในในการประเมิน อนึ่ง ผลการสำรวจดังกล่าว เป็นผลการสำรวจ ณ วันที่ปรากฏในรายงานการกำกับดูแลกิจการบริษัทจดทะเบียนไทยเท่านั้น ดังนั้นผลการสำรวจจึงอาจเปลี่ยนแปลงได้ภายหลังวันดังกล่าว ทั้งนี้บริษัทหลักทรัพย์ คิงส์ฟอร์ด จำกัด (มหาชน) มิได้ยืนยันหรือรับรองถึงความถูกต้องของผลการสำรวจดังกล่าวแต่อย่างใด

ข้อมูลในเอกสารฉบับนี้ รวบรวมมาจากแหล่งข้อมูลที่เชื่อถือได้ อย่างไรก็ดี บริษัทหลักทรัพย์ คิงส์ฟอร์ด จำกัด(มหาชน)ไม่สามารถที่จะยืนยันหรือรับรองความถูกต้องของข้อมูลเหล่านี้ได้ ไม่ว่าประการใดๆ บทวิเคราะห์ในเอกสารนี้ จัดทำขึ้นโดยอ้างอิงหลักเกณฑ์ทางวิชาการเกี่ยวกับหลักการวิเคราะห์ และมีได้เป็นการชี้แนะ หรือเสนอแนะให้ซื้อหรือขายหลักทรัพย์ใดๆ การตัดสินใจซื้อหรือขายหลักทรัพย์ใดๆ ของผู้อ่าน ไม่ว่าจะเกิดจากการอ่านบทความในเอกสารนี้หรือไม่ก็ตาม ล้วนเป็นผลจากการใช้วิจารณญาณของผู้อ่าน โดยไม่มีส่วนเกี่ยวข้องกับหรือพึ่งพิงจาก IOD กับ บริษัทหลักทรัพย์ คิงส์ฟอร์ด จำกัด(มหาชน) ไม่ว่ากรณีใด

# Disclaimer



KINGSFORD

## Anti-Corruption Progress Indicator 2022

### บริษัทจดทะเบียนที่ได้ประกาศเจตนารมณ์เข้าร่วม CAC

7UP	AMATA	BKD	CI	EP	FSMART	JKN	KWG	NOBLE	SAAM	SINGER	SUPER	TRITN	ZIGA
ABICO	AMATAV	BM	COTTO	ERW	GPI	JMART	LDC	NOK	SAPPE	SKR	SYNEX	TTA	
AF	ANAN	BROCK	DDD	ESTAR	ILINK	JMT	MAJOR	PK	SCI	SPALI	THAI	UPF	
ALT	APURE	BUI	EA	ETE	IRC	JSP	META	PLE	SE	SSP	TKS	UV	
AMARIN	B52	CHO	EFORL	EVER	J	JTS	NCL	ROJNA	SHANG	STANLY	TOPP	WIN	

### บริษัทจดทะเบียนที่ได้ได้รับการรับรองCAC

2S	BCP	CIG	EGCO	HTC	KTC	MOONG	PCSGH	PSL	SCC	SPRC	THIP	TRU	WHA
ADVANC	BCPG	CIMBT	FE	ICC	KWC	MPG	PDG	PSTC	SCCC	SRICHA	THRE	TRUE	WHAUP
AI	BGC	CM	FNS	ICHI	L&E	MSC	PDI	PT	SCG	SSF	THREL	TSC	WICE
AIE	BGRIM	CMC	FPI	IFS	LANNA	MTC	PDJ	PTG	SCN	SSSC	TIP	TSTH	WIJK
AIRA	BJCHI	COL	FPT	INET	LHFG	MTI	PE	PTT	SEAOL	SST	TIPCO	TTCL	XO
AKP	BKI	COM7	FSS	INSURE	LHK	NBC	PG	PTTEP	SE-ED	STA	TISCO	TU	ZEN
AMA	BLA	CPALL	FTE	INTUCH	LPN	NEP	PHOL	PTTGC	SELIC	SUSCO	TKT	TVD	
AMANAH	BPP	CPF	GBX	IRPC	LRH	NINE	PL	PYLON	SENA	SVI	TMB	TVI	
AP	BROOK	CPI	GC	ITEL	M	NKI	PLANB	Q-CON	SGP	SYNTEC	TMD	TVO	
AQUA	BRR	CPN	GCAP	IVL	MAKRO	NMG	PLANET	QH	SIRI	TAE	TMILL	TWPC	
ARROW	BSBM	CSC	GEL	K	MALEE	NNCL	PLAT	QLT	SITHAI	TAKUNI	TMT	U	
ASK	BTS	DCC	GFPT	KASET	MBAX	NSI	PM	QTC	SMIT	TASCO	TNITY	UBIS	
ASP	BWG	DELTA	GGC	KBANK	MBK	NWR	PPP	RATCH	SMK	TBSP	TNL	UEC	
AYUD	CEN	DEMCO	GJS	KBS	MBKET	OCC	PPPM	RML	SMPC	TCAP	TNP	UKEM	
B	CENTEL	DIMET	GPSC	KCAR	MC	OCEAN	PPS	RM	SNC	TCMC	TNR	UOBKH	
BAFS	CFRESH	DRT	GSTEEL	KCE	MCOT	OGC	PREB	S&J	SNP	TFG	TOG	UWC	
BANPU	CGH	DTAC	GUNKUL	KGI	MFC	ORI	PRG	SABINA	SORKON	TFI	TOP	VGI	
BAY	CHEWA	DTC	HANA	KKP	MFEC	PAP	PRINC	SAT	SPACK	TFMAMA	TPA	VIH	
BBL	CHOTI	EASTW	HARN	KSL	MINT	PATO	PRM	SC	SPC	THANI	TPCORP	VNT	
BCH	CHOW	ECL	HMPRO	KTB	MONO	PB	PSH	SCB	SPI	THCOM	TPP	WACOAL	

คำชี้แจง ข้อมูลบริษัทที่เข้าร่วมโครงการแนวร่วมปฏิบัติของภาคเอกชนไทยในการต่อต้านทุจริต (Thai CAC) ของสมาคมส่งเสริมสถาบันกรรมการบริษัทไทย มี 2 กลุ่ม คือ

- ได้ประกาศเจตนารมณ์เข้าร่วม CAC
- ได้รับการรับรอง CAC

การเปิดเผยผลการประเมินดัชนีชี้วัดความคืบหน้าการป้องกันกรณีส่วนเกี่ยวข้องกับการทุจริตคอร์รัปชัน (Anti-corruption Progress Indicators) ของบริษัทจดทะเบียนในตลาดหลักทรัพย์แห่งประเทศไทยซึ่งจัดทำโดยสถาบันไทยพัฒน์ เป็นการดำเนินการตามนโยบายและตามแผนพัฒนาความยั่งยืนสำหรับบริษัทจดทะเบียนของสำนักงานคณะกรรมการกำกับหลักทรัพย์และตลาดหลักทรัพย์ โดยผลการประเมินดังกล่าวของสถาบันไทยพัฒน์ อาศัยข้อมูลที่ได้รับจากบริษัทจดทะเบียนตามที่บริษัทจดทะเบียนได้ระบุในแบบแสดงข้อมูลเพื่อการประเมิน Anti-corruption ซึ่งได้อ้างอิงข้อมูลมาจากแบบแสดงรายการข้อมูลประจำปี (แบบ 56-1) รายงานประจำปี (แบบ 56-2) หรือในบุคคลภายนอก โดยมีได้เป็นการประเมินการปฏิบัติของบริษัทจดทะเบียนในตลาดหลักทรัพย์แห่งประเทศไทย และมีได้ใช้ข้อมูลภายใต้เพื่อการประเมินเนื่องจากผลการประเมินดังกล่าวเป็นเพียงผลการประเมิน ณ วันที่ปรากฏในผลการประเมินเท่านั้น ดังนั้นผลการประเมินจึงอาจเปลี่ยนแปลงได้ภายหลังจากวันดังกล่าว หรือเมื่อข้อมูลที่เกี่ยวข้องมีการเปลี่ยนแปลง ทั้งนี้ บริษัทหลักทรัพย์ คิงส์ฟอร์ด จำกัด (มหาชน) มิได้ยืนยัน ตรวจสอบ หรือรับรองความถูกต้องครบถ้วนของผลการประเมินดังกล่าวแต่อย่างใด

ข้อมูลในเอกสารฉบับนี้ รวบรวมมาจากแหล่งข้อมูลที่นำเชื่อถือ อย่างไรก็ตาม บริษัทหลักทรัพย์ คิงส์ฟอร์ด จำกัด (มหาชน) ไม่สามารถที่จะยืนยันหรือรับรองความถูกต้องของข้อมูลเหล่านี้ได้ ไม่ว่าประการใด ๆ บทวิเคราะห์ในเอกสารนี้ จัดทำขึ้นโดยอ้างอิงหลักเกณฑ์ทางวิชาการเกี่ยวกับหลักการวิเคราะห์ และมีได้เป็นการชี้แนะ หรือเสนอแนะให้ซื้อหรือขายหลักทรัพย์ใดๆ การตัดสินใจซื้อหรือขายหลักทรัพย์ใดๆ ของผู้อ่าน ไม่ว่าจะเกิดจากการอ่านบทความในเอกสารนี้หรือไม่ก็ตาม ล้วนเป็นผลจากการใช้วิจารณญาณของผู้อ่าน โดยไม่มีส่วนเกี่ยวข้องของหรือผู้ให้ข้อมูลกับ บริษัทหลักทรัพย์ คิงส์ฟอร์ด จำกัด (มหาชน) ไม่ว่ากรณีใด