

# Trading Ideas

**ส่องประเด็น เพ็นหุ้นเด็ด**

**STOCK MARKETS**

	Recent	Change	%Chg
China	3,271.38	-13.72	-0.42%
Hong Kong	20,024.17	-510.31	-2.49%
Japan	28,451.12	141.96	0.50%
Korea	2,431.95	-31.40	-1.27%
Singapore	3,233.70	-11.57	-0.36%
Thailand	1,610.25	-8.26	-0.51%

**FUTURES & COMMODITIES**

	Recent	Change	%Chg
DJ Futures	32,884.00	20.00	0.06%
NASDAQ Futures	12,167.75	-1.25	-0.01%
Gold Futures	1,813.90	0.00	0.00%
Brent Crude Futures	83.53	0.24	0.29%
Bitcoin	22,085.00	15.00	0.07%

**CURRENCY MARKETS**

	Recent	Change	%Chg
US Dollar Index	105.846	0.230	0.22%
USD/THB	35.1230	0.043	0.12%

**MARKET MOVERS**

	Recent	%Chg	Impact
BJC	38.00	2.01	0.24
CBG	99.50	2.05	0.16
BANPU	11.00	1.85	0.14
CRC	44.25	0.57	0.12
BH	215.00	0.94	0.12
PTTEP	151.50	-1.62	-0.80
KBANK	138.00	-2.13	-0.57
ADVANC	202.00	-0.98	-0.48
SCC	329.00	-1.50	-0.45
IVL	35.75	-2.72	-0.45

**MARKET BREADTH \***

	Bulls	Boars	Bears
Count	15%	32%	53%
Market Cap	10%	36%	54%

Source: Aspen Graphics

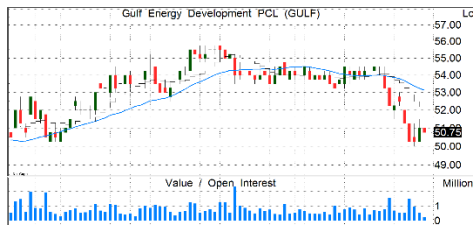
\* SET 100I constituents

## MARKET WRAP

- เข้านี้ SETI/SET50 ร่วงตามหุ้นโลกที่กังวล Fed จะเร่งขึ้นดอกเบี้ย
- ในเชิงกลยุทธ์ เราให้หาจังหวะเพิ่มน้ำหนักหุ้นจาก 55% เป็น 70%
- หากไม่ถอยลงต่ำกว่า 1,602/954 จุด แนะนำให้ถือลุ้นขึ้นต่อ

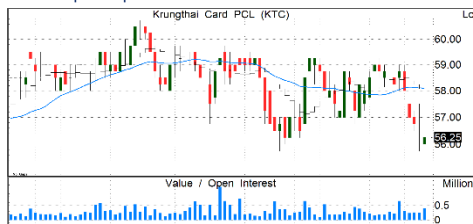
## STOCK GRAB

### GULF | ซื้อแก๊งกำไร | TP=60 บ.



- แนวโน้มกำไรปกติ 1Q66F โตเด่นต่อเนื่องด้วยแรงหนุนจาก 1) การปรับขึ้นค่า Ft+ต้นทุนก๊าซลดลงช่วยให้กำไรจึนของโรงไฟฟ้า SPP กว้างขึ้น; 2) เริ่มรับรู้ส่วนแบ่งกำไรจาก Jackson (588 MWe) 1 เดือนหลังจากรับโอนหุ้นแล้วเมื่อ 27 ก.พ.; และ 3) คขาด OPEX ลดลง QoQ ตามปัจจัยฤดูกาล
- แนวโน้มกำไรเติบโตสูงตามการรับรู้รายได้เต็มปีของโครงการ GSRC หน่วยที่ 3-4 และโรงไฟฟ้าก๊าซที่โอมาน+เริ่มรับรู้รายได้ของโครงการ Gulf PD หน่วยที่ 1-2 และ Jackson
- เฟ็งประกาศลงทุน 25% ในโครงการ Wind ที่ UK ขนาด 1,500 MW (375 MWe) โครงการนี้ถือหุ้นใหญ่ 50% โดย TotalEnergies คขาด COD ปี 72
- แนวรับ=49/50 แนวต้าน=53/54

### KTC | ซื้อ | TP=71 บ.



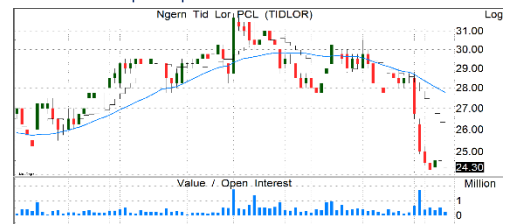
- กำไรทั้งปี 65 +20% YoY ถือว่าดีมาก และทำนิวไฮต่อเนื่อง อานิสงส์จากการฟื้นตัวเศรษฐกิจ ไมเมนต์มีการจ่ายใช้สอยที่ยังโตต่อเนื่อง
- ความร่วมมือที่เข้มข้นมากขึ้นกับ KTB คขาดหนุนยอดสินเชื่อโดยเฉพาะสินเชื่อจำนำทะเบียน "KTC พรีเมียม" ผ่านสาขา KTB กว่า 1 พันสาขาทำได้ตามเป้า 1 หมื่นลบ. ในสิ้นปี 66
- รับผลบวก "ข้อปติมีคืน"+เราเที่ยวด้วยกันเฟส 5"+เม็ดเงินสะพัดช่วงเลือกตั้ง กระตุ้นยอดใช้จ่ายผ่านบัตรปีนี้ หนุนกำไรปี 66 ทำนิวไฮต่อ +Div.Yield 2% (ปันผลงวดปี 65 @1.15บ. XD18 เม.ย.)
- แนวรับ=54/55 แนวต้าน=58/59

### III | ซื้อ | TP=18 บ.



- กำไร 4Q65 +185%QoQ และ 207%YoY จากปรับเพิ่มมูลค่าเงินลงทุน ขณะกำไรปกติ 4Q65 ทำสถิติสูงสุดใหม่ที่ 142 ล้านบาท +28.7% หลัก ๆ จาก GPM +1,458 bps.YoY จากรายได้ธุรกิจคลังสินค้าซึ่งต้นทุนส่วนใหญ่คงที่ เติบโต +30% YoY
- คขาดกำไรปกติ 66 +15% YoY รับผลบวกเงินเปิดประเทศ ช่วยให้หนุนจำนวนเที่ยวบินขนส่งทางอากาศมากขึ้น บวกกับ ANI (บ.ลูก ของ III) ได้ซื้อ Asia GSA (M) เพิ่มจาก 20% เป็น 100% จะส่งผลให้ ANI กำไรมากขึ้น +ANI มีแผนเข้าตลาดฯ 3Q66
- แนวรับ=13.5/14 แนวต้าน=15.5/16

### TIDLOR | ซื้อ | TP ก่อน XD=32 บ.



- กำไรทั้งปี 65 โตสูง +15% YoY ทำนิวไฮ เป็นผลจากรายได้ดอกเบี้ยที่โตสูงตามการโตของสินเชื่อ+รายได้ค่าธรรมเนียมประกันที่โตโดดเด่น
- ตั้งเป้าปี 66 สินเชื่อ +(10-15)% ประกัน+(20-25)% และเปิดสาขาใหม่ 100-200 สาขา ซึ่งต่ำกว่าปี 65 แนวโน้ม NIM ลดจาก Cost of fund ที่สูงขึ้น บวกกับเป้า credit cost ที่ 3-3.5% สูงกว่าปีก่อนที่ 2.2% คขาดคดันกำไรปีนี้ได้ไม่สูงมาก +6%YoY
- ปันผลเป็นหุ้น 8 หุ้นเดิม:1 หุ้นใหม่ คิดเป็นมูลค่า @ 0.47625 บ.และจ่ายเงินอีกราว 0.292 บ. รวม @0.7545 บ. คิดเป็น Dividend Yield ที่ 3.1%
- แนวรับ=23.6/24 แนวต้าน=26/28

รายงานฉบับนี้จัดทำขึ้นโดยบริษัทหลักทรัพย์ แลนด์ แอนด์ เฮาส์ จำกัด (มหาชน) ("บริษัท") โดยมีวัตถุประสงค์เพื่อเผยแพร่ข้อมูลเกี่ยวกับการลงทุนเท่านั้น มิใช่การชักจูงให้ซื้อหรือขายหลักทรัพย์ที่กล่าวถึงในรายงานนี้ บริษัทเป็นหนึ่งในกลุ่มบริษัทแอล เอช ไฟแนนเชียล กรุ๊ป จำกัด (มหาชน) ("LHFG") ข้อมูลต่างๆ ในรายงานฉบับนี้จัดทำขึ้นโดยได้พิจารณาแล้วมาจากแหล่งข้อมูลที่เกี่ยวข้อง และ/หรือ มีความน่าเชื่อถือ แต่บริษัทไม่อาจรับรองความถูกต้องครบถ้วนของข้อมูลดังกล่าว การลงทุนในหลักทรัพย์มีความเสี่ยง อีกทั้งบริษัท และ/หรือ บริษัทในกลุ่ม LHFG อาจมีส่วนเกี่ยวข้องกับหรือผลประโยชน์ใดๆ กับบริษัทใดๆ ที่ถูกกล่าวถึงในรายงานบทความนี้ก็ได้ นักลงทุนจึงควรใช้ดุลยพินิจอย่างรอบคอบในการพิจารณาตัดสินใจก่อนการลงทุน บริษัทไม่รับผิดชอบต่อความเสียหายใดๆ ที่เกิดจากการนำข้อมูลหรือความเห็นในรายงานฉบับนี้ไปใช้ในทางที่ผิด

TradeMap 6.0 | Quantamental Strategy | SET100I Constituents 1H23

Wednesday, March 08, 2023 12:32 PM

All data updated to close of morning/afternoon session \*

Bulls = 15 Boars = 32 Bears = 53

MarTA Score	Stock	Thematic Believability Scan					Action	Close (Bt)	Change	Chg (%)	Volume (m)	Vol/5DAvg (x)	Turnover (Bt m)	Valuation Metrics			Exponential Moving Average					MACD		Signal		MACDH		Slow Stochastic		RSI	Stock
		Value	Growth	Turnaround	Dividend	Specialty								P/E	P/B	D/P	5D	10D	25D	75D	200D					%K	%D				
48%	AAV						REDUCE	2.86	0	0.0%	10.6	0.29	30	N/A	4.3	N/A	2.84	2.84	2.90	2.96	2.90	-0.04	-0.05	0.01	40.77	30.16	45.73	AAV			
24%	ACE						WBUY	2.44	-0.02	-0.8%	7.2	0.55	18	19.0	1.7	0.8	2.44	2.45	2.49	2.57	2.74	-0.02	-0.03	0.00	33.40	32.96	39.92	ACE			
46%	ADVANC						ACCUMULATE	202	-2	-1.0%	3.7	0.65	737	23.2	7.1	3.8	202.74	203.26	202.97	199.16	198.93	-0.17	0.16	-0.33	33.61	39.52	48.05	ADVANC			
100%	AMATA					☺	SBUY	21.3	0.4	1.9%	10.0	0.69	211	10.3	1.2	2.9	20.82	20.55	20.31	20.09	19.83	0.23	0.12	0.11	83.08	72.74	68.11	AMATA			
12%	AOT						SELL	69.5	-0.25	-0.4%	12.7	0.57	879	N/A	9.9	N/A	70.52	71.29	72.36	73.24	71.82	-0.87	-0.63	-0.23	15.54	24.00	27.56	AOT			
98%	AP		☺			☺	SBUY	12.5	0.1	0.8%	7.0	0.39	86	6.5	1.0	5.4	12.36	12.33	12.17	11.57	10.83	0.09	0.11	-0.02	56.69	55.69	60.61	AP			
26%	AWC						SELL	5.8	-0.1	-1.7%	38.2	0.88	220	48.2	2.2	0.6	5.85	5.86	5.89	5.95	5.69	-0.02	-0.01	0.00	43.65	49.61	44.93	AWC			
11%	BAM						WBUY	14.2	-0.1	-0.7%	3.3	0.18	47	16.7	1.0	3.9	14.35	14.66	15.17	15.66	16.62	-0.42	-0.35	-0.07	13.13	12.22	26.89	BAM			
51%	BANPU						BUY	11	0.2	1.9%	69.0	0.83	752	2.3	0.8	10.2	10.93	10.98	11.24	11.98	12.31	-0.15	-0.17	0.02	28.52	31.23	41.17	BANPU			
44%	BBL						SWITCH	159	0.5	0.3%	4.6	0.55	734	10.4	0.6	2.8	159.69	160.80	160.74	154.88	145.26	-0.48	0.14	-0.62	25.13	34.73	45.50	BBL			
15%	BCH						WBUY	19.4	-0.1	-0.5%	2.9	0.28	55	15.8	4.0	4.2	19.57	19.94	20.47	20.44	20.02	-0.46	-0.35	-0.11	16.67	22.08	31.19	BCH			
23%	BCP						WBUY	32.25	0.25	0.8%	6.8	0.87	217	3.5	0.7	7.0	32.46	32.98	33.90	33.63	32.28	-0.79	-0.70	-0.09	14.33	15.66	38.77	BCP			
16%	BCPG						WBUY	9.3	-0.05	-0.5%	0.9	0.24	8	10.2	0.9	3.9	9.39	9.52	9.72	9.91	10.44	-0.16	-0.13	-0.03	12.56	17.46	31.92	BCPG			
21%	BDMS						REDUCE	28	-0.25	-0.9%	18.2	0.49	506	35.3	5.0	2.1	28.10	28.39	28.91	29.16	28.17	-0.43	-0.38	-0.06	18.70	21.24	37.82	BDMS			
31%	BEC						ACCUMULATE	9.35	0.1	1.1%	0.7	0.42	7	30.3	3.0	1.7	9.35	9.42	9.66	10.19	11.35	-0.16	-0.17	0.01	32.63	35.04	41.68	BEC			
17%	BEM						SELL	9.15	-0.15	-1.6%	37.6	0.60	343	58.0	3.8	1.3	9.21	9.24	9.36	9.43	9.21	-0.08	-0.10	0.01	35.61	33.81	41.78	BEM			
14%	BGRIM						SELL	37	0	0.0%	4.5	0.58	167	N/A	3.0	0.2	37.22	37.87	38.99	38.98	37.91	-0.93	-0.79	-0.14	11.06	11.93	33.78	BGRIM			
86%	BH					☺	SBUY	215	2	0.9%	1.0	0.53	220	33.8	8.5	1.7	213.00	213.25	213.64	214.24	203.55	-0.36	-0.28	-0.08	38.03	38.47	52.73	BH			
65%	BLA						BUY	31.25	-0.5	-1.6%	2.7	0.79	85	16.9	1.2	1.9	31.50	31.36	30.74	30.57	32.68	0.44	0.49	-0.06	77.78	79.57	57.58	BLA			
16%	BTS						REDUCE	7.7	-0.05	-0.6%	27.9	0.59	212	35.1	1.6	4.1	7.77	7.86	8.06	8.26	8.47	-0.15	-0.13	-0.02	17.78	14.14	30.79	BTS			
24%	BYD						SELL	10.6	0.1	1.0%	1.4	0.17	15	N/A	3.6	N/A	10.53	10.75	11.34	12.17	11.85	-0.44	-0.43	-0.01	20.15	12.73	33.98	BYD			
57%	CBG						WSELL	99.5	2	2.1%	2.0	0.79	198	42.1	9.0	1.6	98.68	99.42	100.36	99.34	101.28	-0.90	-0.69	-0.22	20.97	20.09	47.42	CBG			
92%	CENDEL					☺	TBUY	55.5	0	0.0%	0.7	0.30	41	186.5	4.0	N/A	55.43	55.40	54.65	52.14	47.75	0.42	0.54	-0.12	62.99	65.66	57.02	CENDEL			
16%	CHG						WBUY	3.7	-0.06	-1.6%	10.9	0.34	40	14.7	5.4	4.3	3.73	3.76	3.80	3.76	3.70	0.44	-0.03	-0.01	16.44	20.83	40.99	CHG			
5%	CK						REDUCE	20.3	-0.5	-2.4%	3.1	0.58	62	30.7	1.4	1.2	20.72	21.14	21.85	22.60	22.18	-0.55	-0.45	-0.10	15.70	20.26	25.90	CK			
32%	CKP						ACCUMULATE	4.16	0.02	0.5%	8.3	0.45	34	13.3	1.2	2.1	4.12	4.17	4.31	4.55	4.83	-0.10	-0.11	0.00	24.64	17.56	39.17	CKP			
25%	COM7						WBUY	30.75	-0.75	-2.4%	3.5	0.41	107	24.0	10.2	2.5	30.86	30.79	30.98	31.66	32.73	-0.06	-0.13	0.08	60.10	57.37	48.05	COM7			
34%	CPALL						SWITCH	62.25	0	0.0%	8.0	0.33	494	42.0	5.5	1.2	62.22	62.81	64.48	65.06	63.67	-1.27	-1.30	0.02	18.20	17.38	37.10	CPALL			
15%	CPF						WBUY	21.9	-0.2	-0.9%	6.1	0.45	134	13.1	0.7	3.4	22.05	22.25	22.73	23.56	24.39	-0.35	-0.33	-0.02	11.46	11.57	28.37	CPF			
6%	CPN						REDUCE	65.75	-0.5	-0.8%	6.8	0.61	443	27.5	3.6	1.7	67.05	68.47	70.14	70.11	66.99	-1.53	-1.06	-0.47	12.60	13.27	29.20	CPN			
47%	CRC						SWITCH	44.25	0.25	0.6%	10.0	0.62	434	37.0	4.3	1.1	44.35	44.49	44.52	43.81	41.42	-0.06	0.01	-0.07	24.37	29.62	47.88	CRC			
95%	DELTA					☺	TBUY	992	-4	-0.4%	0.7	0.24	670	79.3	22.3	0.4	983.56	971.50	942.07	842.38	685.14	19.69	18.10	1.58	76.96	72.95	60.12	DELTA			
100%	DOHOME					☺	TBUY	14.9	0.12	0.8%	11.7	0.50	173	59.0	3.9	0.1	14.66	14.36	13.86	13.54	14.30	0.41	0.35	0.07	88.03	84.90	71.76	DOHOME			
12%	EA						REDUCE	75.75	-0.25	-0.3%	5.0	0.49	380	36.3	7.1	0.4	75.92	77.36	81.32	86.89	87.49	-2.89	-2.88	-0.01	10.93	8.70	29.80	EA			
20%	EGCO						REDUCE	162	-1.5	-0.9%	0.5	0.34	74	31.6	0.7	4.0	163.16	165.10	168.42	170.98	172.70	-2.70	-2.26	-0.44	17.70	19.12	34.79	EGCO			
49%	EPG						ACCUMULATE	8.45	-0.05	-0.6%	0.5	0.24	5	19.8	2.0	4.0	8.38	8.41	8.60	9.10	9.57	-0.12	-0.14	0.02	24.88	19.16	43.69	EPG			
51%	ESSO						BUY	9.05	0.05	0.6%	5.7	0.32	51	3.3	1.2	N/A	9.01	9.01	9.18	10.27	10.78	-0.07	-0.10	0.03	47.31	41.37	43.04	ESSO			
41%	FORTH						SWITCH	39.25	0.75	1.9%	0.7	0.47	27	46.2	17.1	1.4	38.67	39.28	39.98	40.12	39.96	-0.80	-0.63	-0.17	30.20	28.79	47.52	FORTH			
53%	GLOBAL						BUY	18.9	-0.1	-0.5%	5.0	0.44	95	27.0	4.3	1.3	18.82	18.77	18.99	19.34	19.33	-0.11	-0.19	0.08	62.89	50.96	47.96	GLOBAL			
7%	GPSC						SELL	64.75	-1.75	-2.6%	4.2	0.91	274	208.8	1.8	0.8	66.00	66.98	68.61	69.44	69.33	-1.31	-1.08	-0.23	14.82	20.97	33.02	GPSC			
18%	GULF						SELL	50.75	-0.25	-0.5%	4.7	0.32	240	51.6	5.3	1.2	50.99	51.63	52.68	53.01	51.19	-0.87	-0.72	-0.15	16.02	19.93	33.86	GULF			
9%	GUNKUL						WBUY	4	-0.04	-1.0%	27.6	0.44	111	11.7	2.5	3.0	4.03	4.10	4.36	4.77	5.07	-0.18	-0.19	0.01	19.31	15.33	29.26	GUNKUL			
13%	HANA						WBUY	53	-1.5	-2.8%	4.4	0.29	236	20.9	1.8	1.8	54.90	55.93	57.13	54.49	51.81	-1.13	-1.00	-0.33	29.94	31.99	38.13	HANA			
39%	HMPRO						ACCUMULATE	14.2	0	0.0%	21.7	0.73	304	29.4	7.5	2.7	14.11	14.22	14.48	14.63	14.47	-0.20	-0.19	-0.01	31.01	29.61	43.06	HMPRO			
18%	INTUCH						WBUY	70.25	-1	-1.4%	3.6	0.69	249	21.4	6.2	6.7	70.77	71.53	72.77	73.53	73.18	-1.03	-0.85	-0.18	22.87	27.03	34.41	INTUCH			
20%	IRPC						SELL	2.88	-0.04																						

TradeMap 6.0 | Quantamental Strategy | SET100I Constituents 1H23

Wednesday, March 08, 2023 12:32 PM

All data updated to close of morning/afternoon session \*

Bulls = 15 Boars = 32 Bears = 53

MarTA Score	Stock	Thematic Believability Scan					Action	Close (Bt)	Change	Chg (%)	Volume (m)	Vol/5DAvg (x)	Turnover (Bt m)	Valuation Metrics			Exponential Moving Average					MACD	Signal	MACDH	Slow Stochastic		RSI	Stock	
		Value	Growth	Turnaround	Dividend	Specialty								P/E	P/B	D/P	5D	10D	25D	75D	200D				%K	%D			
16%	KTC						REDUCE	56.25	-0.5	-0.9%	7.0	1.39	391	20.7	4.7	2.0	56.93	57.42	57.84	58.18	58.70	-0.39	-0.18	-0.21	26.4	37.7	37.02	KTC	
46%	LH						ACCUMULATE	9.7	0.05	0.5%	18.0	0.56	173	13.7	2.2	6.3	9.69	9.72	9.76	9.65	9.32	-0.03	-0.02	-0.01	40.63	40.26	46.79	LH	
13%	MEGA						WBUY	45.75	-0.5	-1.1%	0.2	0.11	11	18.0	4.6	3.5	46.13	46.65	47.87	48.13	47.78	-0.98	-0.96	-0.03	21	19.34	32.8	MEGA	
84%	MINT			☺			TBUY	33.75	0.25	0.7%	13.7	0.95	460	41.3	2.5	0.8	33.56	33.61	33.55	32.65	31.88	-0.00	0.03	-0.03	41.62	45.03	52.78	MINT	
6%	MTC						WBUY	32.75	-0.75	-2.2%	7.0	0.81	228	13.9	2.4	2.8	33.52	34.10	35.41	37.16	40.98	-0.96	-0.90	-0.06	13.65	16.87	28.51	MTC	
36%	NEX						REDUCE	14.6	0.5	3.5%	7.9	0.49	114	111.7	7.6	N/A	14.47	15.06	16.13	17.22	17.21	-0.86	-0.75	-0.12	23.84	17.94	35.29	NEX	
18%	ONEE						WBUY	7.1	0.05	0.7%	1.2	0.25	8	22.6	2.3	4.0	7.15	7.28	7.53	8.13	9.05	-0.19	-0.16	-0.03	17.44	23.64	34.82	ONEE	
16%	OR						REDUCE	21.2	-0.5	-2.3%	24.6	1.62	525	25.0	2.5	2.3	21.59	21.84	22.23	23.13	24.46	-0.29	-0.22	-0.08	13.02	25.2	31.07	OR	
89%	ORI		☺		☺		SBUY	11.9	0	0.0%	5.4	0.81	64	7.5	1.8	6.2	11.81	11.80	11.80	11.47	10.97	-0.01	-0.01	0.00	43.79	40.31	54.03	ORI	
97%	OSP			☺			BUY	32	0.25	0.8%	5.1	0.92	164	48.9	5.1	2.9	31.80	31.57	30.74	29.63	30.27	0.60	0.66	-0.06	71.61	73.15	63.89	OSP	
68%	PLANB						WSELL	9.2	0.05	0.5%	15.7	0.41	143	55.4	4.9	0.8	9.24	9.31	9.17	8.54	7.85	0.05	0.12	-0.07	31.18	45.36	51.67	PLANB	
23%	PSL						WBUY	14.8	-0.6	-3.9%	8.4	0.87	127	4.9	1.5	11.4	15.14	15.11	15.21	15.40	15.89	-0.04	-0.08	0.04	73.86	68.54	45.09	PSL	
85%	PTG					☺	BUY	14.1	0	0.0%	3.9	0.61	55	24.7	2.8	2.9	13.99	13.97	13.94	14.12	14.46	0.03	0.03	0.00	56.15	59.6	54.38	PTG	
26%	PTT						WBUY	31.75	0	0.0%	5.3	0.16	167	9.9	0.9	6.4	31.76	31.97	32.38	33.02	34.44	-0.32	-0.29	-0.04	17.88	17.18	40.04	PTT	
16%	PTTEP						WBUY	151.5	-2.5	-1.6%	4.9	0.48	736	8.6	1.3	6.0	152.95	154.10	158.50	165.89	163.18	-3.01	-3.27	0.26	26.45	22.67	33.83	PTTEP	
38%	PTTGC						REDUCE	48	0	0.0%	5.9	0.60	280	N/A	0.7	2.1	47.92	48.05	48.58	48.12	48.25	-0.43	-0.48	0.06	31.36	23.43	43.45	PTTGC	
99%	QH		☺		☺		SBUY	2.4	0.02	0.8%	8.6	0.47	21	10.7	0.9	5.8	2.39	2.38	2.36	2.31	2.26	0.01	0.01	0.00	77.4	72.83	62.35	QH	
15%	RATCH						WBUY	39.25	-0.25	-0.6%	2.1	0.38	82	14.8	0.9	4.1	39.62	40.25	41.37	41.96	41.78	-0.90	-0.77	-0.14	13.71	15	23.37	RATCH	
10%	RBF						SELL	12.1	-0.1	-0.8%	0.1	0.08	2	50.2	5.5	0.8	12.31	12.49	12.73	12.94	13.70	-0.19	-0.13	-0.06	33.72	46.95	36.43	RBF	
92%	RCL		☺		☺		SBUY	31.75	0	0.0%	3.9	0.75	123	1.1	0.6	22.1	31.62	31.37	31.02	30.96	33.63	0.31	0.24	0.08	75.64	71.4	58.34	RCL	
21%	SABUY						WBUY	11.8	0	0.0%	19.1	1.45	222	13.0	2.0	0.2	11.92	12.05	12.24	12.48	14.60	-0.17	-0.15	-0.03	24.47	25.86	40.66	SABUY	
22%	SAWAD						WBUY	52.5	-1.25	-2.3%	4.6	0.36	242	16.0	2.8	3.4	53.26	53.83	54.18	51.94	51.40	-0.47	-0.23	-0.24	28.3	33.83	44.58	SAWAD	
68%	SCB						HOLD	104	-1	-1.0%	6.2	0.68	643	9.4	0.8	6.4	104.03	103.34	103.34	104.84	106.88	0.32	-0.07	0.39	81.44	73.71	52.67	SCB	
28%	SCC						WBUY	329	-5	-1.5%	2.1	0.71	681	18.4	1.1	2.4	329.82	330.90	334.79	339.02	348.57	-2.83	-3.04	0.22	37.69	31.05	43.38	SCC	
30%	SCGP						SWITCH	52.5	-1	-1.9%	4.5	0.49	237	39.4	2.4	1.1	52.80	52.67	52.88	54.02	55.19	-0.04	-0.14	0.11	65.95	64.08	46.04	SCGP	
26%	SINGER						WBUY	21.7	-0.1	-0.5%	4.4	0.19	96	19.2	1.0	2.6	22.00	22.15	23.42	27.74	34.65	-0.75	-0.92	0.17	62.06	54.51	41.86	SINGER	
94%	SIRI		☺		☺		SBUY	1.92	0	0.0%	72.0	0.52	138	6.8	0.7	7.9	1.91	1.89	1.86	1.73	1.49	0.02	0.02	0.00	76.55	70.84	58.04	SIRI	
55%	SJWD						WSELL	19.4	-0.1	-0.5%	1.2	0.42	23	69.3	1.6	2.3	19.33	19.35	19.82	20.15	18.90	-0.30	-0.39	0.09	51	39.09	42.99	SJWD	
39%	SPALI						ACCUMULATE	22.7	0.3	1.3%	4.7	0.94	107	5.4	0.9	6.4	22.65	22.87	23.34	23.26	22.24	-0.38	-0.35	-0.03	11.04	10.84	37.6	SPALI	
52%	SPRC						BUY	11.1	-0.1	-0.9%	4.4	0.42	49	6.3	1.2	10.0	11.09	11.09	11.11	11.17	11.16	-0.02	-0.03	0.01	45.77	36.17	49.66	SPRC	
38%	STA						ACCUMULATE	23.4	-0.2	-0.8%	3.6	0.72	85	7.8	0.7	8.2	24.05	24.36	23.96	22.32	22.63	0.13	0.40	-0.27	38.14	56.53	45.43	STA	
0%	STARK						WBUY	2.38	0	0.0%	0.0	#N/A	0	10.2	2.3	N/A	#N/A	#N/A	#N/A	#N/A	#N/A	#N/A	-0.11	-0.09	-0.02	#N/A	#N/A	#N/A	STARK
30%	STGT						ACCUMULATE	10.8	0	0.0%	1.1	0.22	12	18.9	0.9	6.9	10.88	10.93	10.87	10.92	14.15	0.02	0.05	-0.04	54	55.66	48.64	STGT	
96%	TCAP		☺		☺		SBUY	43.25	0	0.0%	1.1	0.53	49	8.6	0.7	7.2	43.06	42.94	42.87	42.41	41.06	0.07	0.01	0.06	64.43	51.5	58.21	TCAP	
22%	THANI						WBUY	3.82	-0.02	-0.5%	10.9	0.70	42	12.3	1.7	4.5	3.84	3.89	3.98	4.10	4.18	-0.07	-0.06	-0.01	20.83	26.07	33.83	THANI	
69%	THG						HOLD	69.5	-0.25	-0.4%	1.1	0.87	78	36.9	5.8	1.3	69.59	69.53	69.25	68.49	65.08	0.18	0.20	-0.02	78.75	75.52	53.94	THG	
6%	TIDLOR						WBUY	24.3	-0.3	-1.2%	8.6	0.52	208	16.9	2.4	1.2	24.76	25.62	27.10	28.12	29.33	-1.21	-1.02	-0.19	7.02	10.41	28.62	TIDLOR	
40%	TIPH						SWITCH	47	0.5	1.1%	1.4	0.82	67	23.3	3.0	5.6	46.66	47.35	48.50	49.93	52.56	-0.98	-0.82	-0.16	25.76	24.37	42.17	TIPH	
50%	TISCO						HOLD	101.5	-1	-1.0%	1.8	0.66	185	11.3	1.9	7.6	102.09	102.15	102.05	100.43	97.37	0.03	0.09	-0.05	69.43	74.59	45.68	TISCO	
22%	TOP						WBUY	52	-0.5	-1.0%	8.0	0.86	415	3.6	0.8	7.0	52.38	52.96	54.49	55.27	54.80	-1.20	-1.21	0.01	29.37	25.25	36.53	TOP	
33%	TQM						SWITCH	37.25	0.25	0.7%	0.6	0.24	22	27.1	8.5	3.3	37.22	38.08	39.57	40.20	42.02	-1.26	-1.09	-0.18	25.65	23.6	33.64	TQM	
28%	TTB						REDUCE	1.38	-0.01	-0.7%	167.2	0.80	231	9.5	0.6	5.3	1.39	1.39	1.40	1.39	1.34	-0.01	-0.01	0.00	45.64	44.6	42.42	TTB	
10%	TU						WBUY	15.3	-0.2	-1.3%	9.2	0.54	141	10.2	0.9	5.4	15.57	15.71	15.90	16.37	17.04	-0.15	-0.10	-0.05	17.8	29.39	29.93	TU	
15%	VGI						SELL	4.26	-0.02	-0.5%	3.6	0.21	15	311.8	1.7	0.9	4.27	4.34	4.49	4.49	4.60	-0.12	-0.12	-0.01	22.66	20.56	36.49	VGI	
72%	WHA				☺		SBUY	3.94	-0.02	-0.5%	95.5	0.82	376	14.6	1.8	4.2	3.95	3.95	3.93	3.87	3.67	0.01	0.02	0.00	50.42	54	51.46	WHA	

SOURCE: Aspen Graphics, Market Trend Analytics

\* SYMBOLS: 📈=bullish volume, 📉=bearish volume, 📊=extremely