

8 พฤษภาคม 2566

SET50 FUTURES:

คาด SET50 รีบาวน์จากการฟื้นตัวของเศรษฐกิจและกำไรบจ. ขณะที่ทิศทางเงินเพื่อคลี่คลายหนี้ Fund Flow ไหลเข้า แนะนำ Trading S50M23 ในกรอบ 926-937 จุด และ Long กรอบล่าง

SET50 OPTION:

เปิด Long S50M23C900 ที่ 30 จุด ปิดทำกำไรที่ 40 จุด รับรู้กำไร 10 จุด สำหรับวันนี้แนะนำ Long S50M23C925 ที่ 23 จุด (SET50=927 จุด) เป้าทำกำไร 36 จุด (SET50=940) และ Cut Loss 3 จุด คาด SET50 รีบาวน์

SINGLE STOCK FUTURES:

วันนี้แนะนำ Long ADVANCM23 บริเวณ 210.00 บาท เป้าทำกำไร 215.00 บาท และ Cut Loss 2 บาทจากทุน

แนะนำถือ Long CPALLM23 ทุน 62.87 บาท ปัจจุบันกำไร 36.61% เป้าทำกำไร 66.00 บาท และ Lock กำไร 20% ที่ 63.87 บาท

GOLD FUTURES:

GF10 Futures : แนะนำ Trading GF10M23 ที่ 32190-32680 บาท (\$2000-2030) และรอเปิด Short กรอบบน

Gold Online: แนะนำ Trading GOM23 ที่ \$2020-2060 และ Cut loss \$3

SET50 Index Futures / Option	P.3
Single Stock Futures	P.6
Gold Futures	P.8

*ภายใต้สภาวะที่ตลาดเผชิญกับความผันผวนสูง ทำให้การปรับกลยุทธ์ใน Derivative Talk ต้องดำเนินการได้อย่างรวดเร็วขึ้น ฝ่ายวิจัย จึงเพิ่มช่องทางติดตามคำแนะนำกลยุทธ์การซื้อขายระหว่างวันทำการผ่าน 2 ช่องทาง เพื่อให้นักลงทุนสามารถปรับเปลี่ยนกลยุทธ์ ได้มีประสิทธิภาพมากยิ่งขึ้น คือ

* แอปพลิเคชัน “ASP Smart”



* Telegram “Asia plus group”

Follow now



Asia Plus Group

RESEARCH DIVISION

บริษัทหลักทรัพย์ เอเชีย พลัส

เกิดศักดิ์ ทวีธีระ-สสส
นักวิเคราะห์ปัจจัยพื้นฐานด้านตลาดทุน และทางเทคนิค
เลขทะเบียนนักวิเคราะห์: 004132

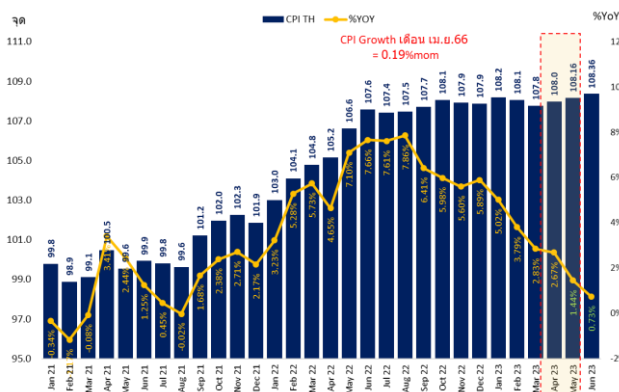
ประสิทธิ์ รัตนกิจกมล, CISA, CFA
นักวิเคราะห์ปัจจัยพื้นฐานด้านตลาดทุน และด้านเทคนิค
เลขทะเบียนนักวิเคราะห์: 025917

นवलพรรณ น้อยรัชชกุล
นักวิเคราะห์ปัจจัยพื้นฐานด้านตลาดทุน และด้านเทคนิค
เลขทะเบียนนักวิเคราะห์: 019994

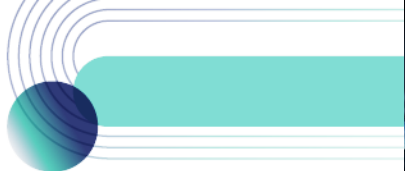
ชาญชัย พันพานานกิจ
นักวิเคราะห์ปัจจัยพื้นฐานด้านตลาดทุน และทางเทคนิค
เลขทะเบียนนักวิเคราะห์: 064045

ธนัฐธ เกิดเนตร
ผู้ช่วยนักวิเคราะห์

คาดการณ์เงินเฟ้อไทยทยอยลดลงต่อเนื่อง



ที่มา : ASPS Research



สถานะของนักลงทุน

	All Futures Long(Short) Position : Contract			Accumulated Long(Short)		
	Long	Short	Net	2 Days	1 Weeks	1 Months
Institution	173,831	184,867	-11,036	95	74,670	131,562
Foreign	179,656	174,150	5,506	8,417	-35,652	-30,148
Retail	305,566	300,036	5,530	-8,512	-39,018	-101,414

	SET50 Futures Long(Short) Position : Contract			Accumulated Long(Short)		
	Long	Short	Net	2 Days	1 Weeks	1 Months
Institution	70,474	63,045	7,429	6,073	5,335	-481
Foreign	119,693	137,806	-18,113	-8,314	-30,825	-49,015
Retail	160,883	150,199	10,684	2,241	25,490	49,496

	Single Stock Futures Long(Short) Position : Contract			Accumulated Long(Short)		
	Long	Short	Net	2 Days	1 Weeks	1 Months
Institution	88,296	101,323	-13,027	2,740	80,250	168,978
Foreign	17,402	5,302	12,100	4,564	-10,908	6,387
Retail	92,128	91,201	927	-7,304	-69,342	-175,365

	Metal Futures Long(Short) Position : Contract			Accumulated Long(Short)		
	Long	Short	Net	2 Days	1 Weeks	1 Months
Institution	4,128	3,151	977	1,235	959	1,202
Foreign	41,269	29,556	11,713	11,952	5,220	5,048
Retail	17,517	30,207	-12,690	-13,187	-6,179	-6,250

	Call Option Long(Short) Position : Contract			Accumulated Long(Short)		
	Long	Short	Net	2 Days	1 Weeks	1 Months
Institution	443	298	145	97	-252	-5,353
Foreign	469	810	-341	-303	-413	2,663
Retail	6,442	6,246	196	206	665	2,690

	Put Option Long(Short) Position : Contract			Accumulated Long(Short)		
	Long	Short	Net	2 Days	1 Weeks	1 Months
Institution	223	196	27	-59	-135	-933
Foreign	597	669	-72	-50	47	-162
Retail	6,288	6,243	45	109	88	1,095



SET50 OVERVIEW

ตลาดหุ้นสหรัฐฯระหว่างวันที่ 3-5 พ.ค. แกว่งผันผวน โดยอ้างอิงดัชนี S&P500 ช่วงแรก (วันที่ 3-4) ปรับลง -1.42% มาจาก 1) ผลการประชุม FED มีมติปรับขึ้นดอกเบี้ยฯ 0.25% มาที่ 5.25% และระบุถึงความจำเป็นในการขึ้นดอกเบี้ยฯลดลง แต่ถ้อยแถลงของประธาน FED ต่อการไม่ปรับลดดอกเบี้ยในช่วงที่เหลือของปีเทียบกับตลาดที่คาดจะมีการปรับลดดอกเบี้ยฯ และ 2) ประเด็นความเชื่อมั่นต่อ Regional Bank ทำให้ความกังวลต่อ Recession ในสหรัฐฯเพิ่มสูงขึ้น แต่อย่างไรก็ตามการรายงานตัวเลขภาคแรงงานสหรัฐฯในวันที่ 5 พ.ค. ที่ออกมาแข็งแกร่งทำให้ความกังวลต่างๆลดลงหนุนดัชนี S&P500 ปรับขึ้น 1.85% ส่วนปัจจัยในประเทศการรายงานเงินเฟ้อเดือน เม.ย. ขยายตัว 2.67%YoY ทำจุดต่ำสุดในรอบ 16 เดือนโดยกระทรวงพาณิชย์คาดเงินเฟ้อ 2Q66 จะเข้าสู่กรอบเป้าหมายในช่วง 1.7-2.7% ต่ำกว่ากรอบเป้าหมาย ธปท. ที่ 3% จึงทำให้ดอกเบี้ยบ้านเราอยู่ในช่วงขาขึ้นช่วงท้ายๆ ขณะที่ทิศทางเศรษฐกิจและกำไรบริษัทจดทะเบียนอยู่ในช่วงฟื้นตัวจากฐานต่ำใน 4Q65 จึงเชื่อว่าจะเป็นปัจจัยดึงดูด Fund Flow นอกจากนี้ Sentiment บวกของตลาดหุ้นก่อนวันเลือกตั้ง 1 สัปดาห์ที่มักให้ผลตอบแทนเป็นบวก 1.87% สภาพแวดล้อมข้างต้นจึงคาด SET50 Index วันนี้รับวาร์นตามกรอบ 927 – 940 จุด

SET50 INDEX FUTURES

Direction Trading : คาด SET50 รับวาร์นจากการฟื้นตัวของเศรษฐกิจและกำไรจ. ขณะที่ทิศทางเงินเฟ้อคลี่คลายหนุน Fund Flow ไหลเข้า แนะนำ Trading S50M23 ในกรอบ 926-937 จุด และ Long กรอบล่าง

Spread Trading: เปิด Short Spread S50M23U23 ได้ที่ -1.71 จุด ปัจจุบันกำไร 0.7 จุด แนะนำถือต่อโดยคาด Spread ระหว่าง S50U23 ลบด้วย S50M23 ณ วันที่ 29 มิ.ย. 2566 จะเท่ากับ -4.91 จุด

SET50 Option: เปิด Long S50M23C900 ที่ 30 จุด ปิดทำกำไรที่ 40 จุด รับรู้กำไร 10 จุด สำหรับวันนี้แนะนำรอ Long S50M23C925 ที่ 23 จุด (SET50=927 จุด) เป้าทำกำไร 36 จุด (SET50=940) และ Cut Loss 3 จุด คาด SET50 รับวาร์น

S50M23 (30 MIN CHART)



	แนวรับ	แนวต้าน
SET50	927	940
S50M23	925	937

* ภายใต้สถานะที่ตลาดเผชิญกับความผันผวนสูง ฝ่ายวิจัยจึงเพิ่มช่องทางติดตามคำแนะนำกลยุทธ์การซื้อขายระหว่างวันผ่าน 2 ช่องทาง คือ

* แอปพลิเคชัน “ASP Smart”



* Telegram “Asia plus group”

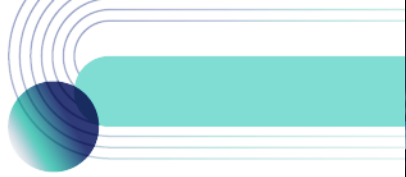
Follow now



Asia Plus Group

TECHNICAL COMMENT

S50M23 อยู่ในช่วงรับวาร์นตามกรอบ 925-937 จุด



ที่มา: สายงานวิจัย บล. เอเชีย พลัส

SET50 Index	Last	1Yr Hist. Volatility	2Week Hist. Volatility
	927.01	11.44	9.39009

Call Option

	Premium	Chg	Break Even	Intrinsic Value	Time Value	All-in-Premium	Theory Price	Volume	Open Interest	Implied Volatility	Delta	Effective Gearing	Time Decay
S50M23C1025	1.80	0.20	> 1026.8	0.00	1.80	10.76%	0.73	410	7885	16.59	0.07	35.21	10.8%
S50M23C1000	3.70	0.40	> 1003.7	0.00	3.70	8.27%	2.07	494	11226	16.24	0.13	31.85	8.3%
S50M23C975	7.30	0.80	> 982.3	0.00	7.30	5.96%	5.13	680	12503	15.93	0.22	28.20	6.0%
S50M23C950	13.40	1.70	> 963.4	0.00	13.40	3.93%	11.16	562	8197	15.51	0.36	24.66	3.9%
S50M23C925	23.50	1.90	> 948.5	2.01	21.49	2.32%	21.37	195	3199	15.31	0.52	20.71	2.3%

Put Option

	Premium	Chg	Break Even	Intrinsic Value	Time Value	All-in-Premium	Theory Price	Volume	Open Interest	Implied Volatility	Delta	Effective Gearing	Time Decay
S50M23P1025	99.50	-4.40	< 925.5	97.99	1.51	-0.16%	98.42	0	200	16.61	-0.93	-8.65	-0.2%
S50M23P1000	74.80	-7.50	< 925.2	72.99	1.81	-0.20%	74.83	26	876	13.81	-0.91	-11.26	-0.2%
S50M23P975	55.60	-5.40	< 919.4	47.99	7.61	-0.82%	52.97	35	1847	16.35	-0.77	-12.82	-0.8%
S50M23P950	36.70	-5.30	< 913.3	22.99	13.71	-1.48%	34.07	88	4167	15.79	-0.64	-16.11	-1.5%
S50M23P925	21.70	-4.30	< 903.3	0.00	21.70	-2.56%	19.35	435	7050	15.46	-0.47	-20.17	-2.6%

ที่มา: สายงานวิจัย บล. เอเชีย พลัส

ภาพรวมการซื้อขาย SET50 INDEX

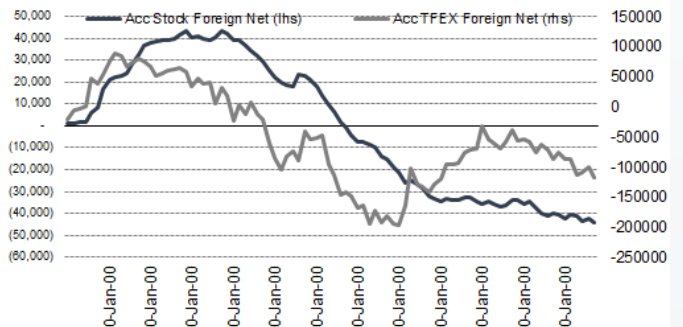
UNDERLYING	Close	Chg	%Chg	สนบการซื้อขาย
SET50	929.50	2.49	0.27%	315/23

Symbol	Settle	Chg	%Chg	Vol.	OI	OI Chg
S50J23	925.01	0.0	0.0%	73	81	0
S50K23	928.30	1.1	0.1%	76	218	-20
S50M23	928.40	1.5	0.2%	306,509	426,899	5,577
S50U23	926.10	1.7	0.2%	29,379	58,942	3,107
S50Z23	926.20	1.3	0.1%	9,909	25,357	916
S50H24	923.40	1.1	0.1%	5,126	5,205	176

SET50 Futures Long(Short) : สิ้นวัน	Long	Short	Net	2 วัน	2 สัปดาห์	1 เดือน
สถาบัน	70,474	63,045	7,429	6,073	-6,772	-481
ต่างชาติ	119,693	137,806	-18,113	-8,314	-42,270	-49,015
รายย่อย	160,883	150,199	10,684	2,241	49,042	49,496

ที่มา: สายงานวิจัย บล. เอเชีย พลัส

ความสัมพันธ์สถานะของนักลงทุนต่างประเทศ ในตราสารทุน และ SET50 FUTURES



ที่มา: สายงานวิจัย บล. เอเชีย พลัส

คาดการณ์ SPREAD ณ สิ้นเดือนจาก ASPS MODEL

	เป้าหมาย Spread ธีรย์โกถ - ธีรย์โกถ					
	S50F23	S50G23	S50H23	S50J23	S50K23	S50M23
	ณ 30 ม.ค.66 ณ 27 ก.พ.66 ณ 30 มี.ค.66 ณ 27 เม.ย.66 ณ 30 พ.ค.66 ณ 29 มิ.ย.66					
S50F23						
S50G23	-3.33					
S50H23	-5.93	-2.60				
S50J23	-9.70	-6.37	-3.37			
S50K23	-9.81	-6.47	-3.06	0.31		
S50M23	-8.80	-5.45	-1.64	1.73	1.42	

*สมมติฐานอัตราดอกเบี้ยนโยบายระหว่าง เม.ย. - มิ.ย. 66 เท่ากับ 1.75%

ที่มา: สายงานวิจัย บล. เอเชีย พลัส

SET50 ที่ระดับค่า PER ต่างๆ

SET 50 Sensitivity	(บาท)	ม.ค. 66E	มี.ค. 66E	เม.ย. 66E	พ.ค. 66E	มิ.ย. 66E	ก.ย. 66E	ธ.ค. 66E
PER 15.5	888	902	908	915	922	942	963	
PER 16	917	931	938	945	952	973	994	
PER 16.5	945	960	967	974	981	1,003	1,025	
PER 17	974	989	996	1,004	1,011	1,033	1,056	
PER 17.5	1,003	1,018	1,026	1,033	1,041	1,064	1,087	
PER 18	1,031	1,047	1,055	1,063	1,071	1,094	1,118	
PER 18.5	1,060	1,076	1,084	1,092	1,100	1,125	1,149	
PER 19	1,088	1,105	1,113	1,122	1,130	1,155	1,180	

ที่มา: สายงานวิจัย บล. เอเชีย พลัส



SINGLE STOCK FUTURES

Long ADVANCM23

คาดการณ์ราคาหุ้นกลับมาโตได้อีกครั้งตั้งแต่ปี 2566 ผลตอบแทนจากปี 2566 – 2567 ที่ 3.8% - 4.0% ตามลำดับ และมี upside จากโครงการใหม่ๆ เช่น การซื้อ TTTTB, JASIF และ Virtual bank ที่จะทำร่วมกับ บ.กรู๊ปไทย ราคาเป้าหมาย ปี 2566 เท่ากับ 243 บาท

ราคาหุ้นรายวัน แนวโน้มขาขึ้น ใน Uptrend Channel ล่าสุดส่งสัญญาณเปิด Upside จากแท่งเทียน Bullish Breakout มีโอกาสขยับขึ้นต่อ โดยมีเป้าหมายที่ 215.00 บาท

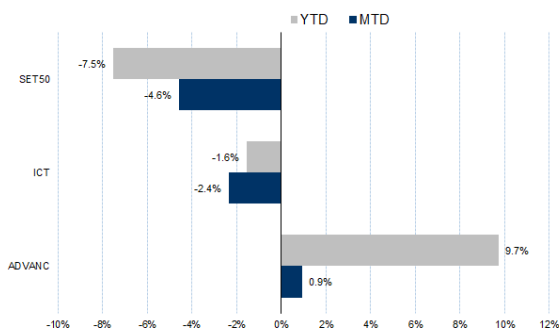
กลยุทธ์การลงทุน

แนะนำ Long ADVANCM23 บริเวณ 210.00 บาท เป้าทำกำไร 215.00 บาท และ Cut Loss 2 บาทจากทุน

Future							Underlying	
Future	Settle Price	Basis	Vol	OI	OI Change	Leverage	Upside	PER 66F
ADVANCM23	213.80	-0.20	450	2984	-246	13.97	25.79%	21.02

ที่มา: สายงานวิจัย บล. เอเชีย พลัส

HISTORICAL PRICE



ที่มา: สายงานวิจัย บล. เอเชีย พลัส

TECHNICAL CHART



ที่มา: สายงานวิจัย บล. เอเชีย พลัส



Long CPALLM23

ราคาหุ้นสุทธิ 1Q66 อยู่ที่ 3.65 พันล้านบาท (+16% QoQ, +6% YoY) กำไรที่โตขึ้นทั้ง QoQ และ YoY ได้แรงหนุนจากรายได้จากการขายและบริการที่เพิ่มขึ้นในทุกๆหน่วยธุรกิจ (ธุรกิจร้านสะดวกซื้อ ธุรกิจค้าส่ง และธุรกิจค้าปลีก) ซึ่งสามารถชดเชยกับค่าใช้จ่ายที่สูงขึ้น โดยเฉพาะค่าไฟฟ้าที่ปรับเพิ่มขึ้นแรงตามค่า FT Fair Value เท่ากับ 72 บาท

ราคาหุ้นส่งสัญญาณกลับตัว จาก Inverted Head & Shoulder ดิ่งกลับขึ้นมาขึ้นเหนือเส้น EMA 200 วัน พร้อมแท่งเทียน Bullish Breakout เป้าหมายทำกำไรอยู่ที่ 66.00 บาท

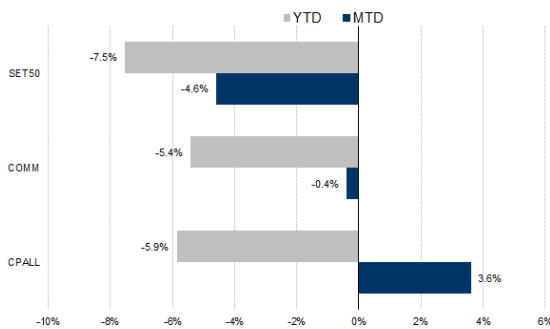
กลยุทธ์การลงทุน

แนะนำถือ Long CPALLM23 หุ้น 62.87 บาท ปัจจุบันกำไร 36.61% เป้าทำกำไร 66.00 บาท และ Lock กำไร 20% ที่ 63.87 บาท

Future							Underlying	
Future	Settle Price	Basis	Vol	OI	OI Change	Leverage	Upside	PER 66F
CPALLM23	64.60	0.35	808	3305	729	14.97	13.64%	30.54

ที่มา: สายงานวิจัย บล. เอเชีย พลัส

HISTORICAL PRICE

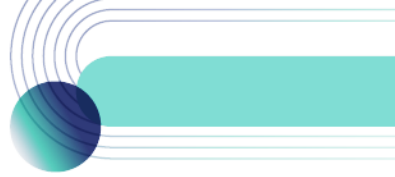


ที่มา: สายงานวิจัย บล. เอเชีย พลัส

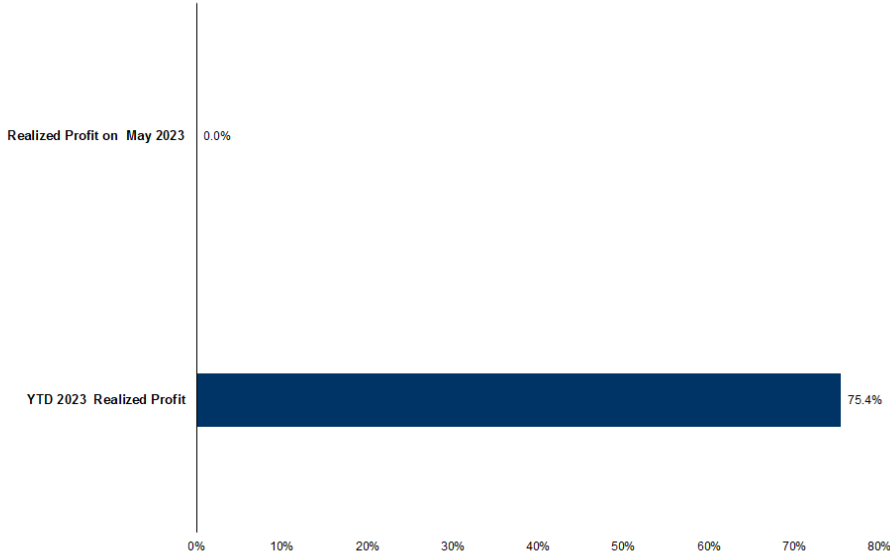
TECHNICAL CHART



ที่มา: สายงานวิจัย บล. เอเชีย พลัส



TRACKING PERFORMANCE



หมายเหตุ การคำนวณผลตอบแทนจะใช้ราคาเปิดในวันแนะนำเป็นต้นทุน เทียบกับราคาปิดล่าสุด เป็นผลตอบแทนสะสมจนกว่าจะถึงวันที่ฝ่ายวิจัยแนะนำให้ปิดสถานะทำกำไร/ตัดขาดทุน

ที่มา: สายงานวิจัย บล. เอเชีย พลัส

TOP 20 MOST ACTIVE VOLUME

	Future	Settle Price	Basis	Vol	OI	OI Change	Leverage	Resistance	Support
1	TTBM23	1.48	1.48	47,234	19,439	-	12,993	1.49	1.43
2	LHM23	9.38	9.6	8,017	8,834	-	8,015	13.64	9.30
3	KTBM23	18.34	18.3	6,609	14,678	-	1,738	19.63	18.00
4	BANPUM23	9.05	9.05	5,862	46,398	-	1,954	16.03	9.05
5	SIRIM23	1.9	1.9	4,031	10,493	-	1,507	15.44	1.91
6	CPFM23	20.23	20.4	3,672	23,209	-	462	7.99	20.26
7	BEAUTYM23	1.19	1.17	3,573	41,368	-	3,552	4.05	1.19
8	AAVM23	2.7	2.7	3,112	62,836	-	2,970	8.48	2.71
9	BCPM23	29.5	29.25	2,690	5,433	-	390	11.98	29.50
10	BLANDM23	0.93	0.91	2,587	77,617	-	1,485	8.95	0.94
11	TRUEM23	8.07	8	2,562	20,072	-	1,442	12.42	8.08
12	ESSOM23	8.2	8.3	2,500	11,140	-	1,500	9.49	8.20
13	GUNKULM23	3.7	3.68	2,272	129,658	-	179	19.36	3.70
14	BEMM23	8.75	8.65	1,701	12,843	-	515	13.30	8.75
15	PTTM23	30.89	30.5	1,698	8,623	-	933	9.21	31.01
16	BAMM23	12.22	12.1	1,570	13,223	-	107	12.35	12.36
17	TUM23	13.65	13.6	1,521	17,262	-	1,195	9.10	13.78
18	PTTEPM23	144.73	145.5	1,384	4,164	-	170	16.78	146.44
19	COM7M23	26.25	26.25	1,348	4,877	-	107	4.94	26.50
20	MINTM23	32.99	33.25	1,109	1,693	-	801	8.96	32.60

ที่มา: สายงานวิจัย บล. เอเชีย พลัส



GOLD FUTURES

ราคาทองคำตลาดสหรัฐช่วง 3 วันทำการที่ผ่านมา (วันที่ 3-5 พ.ค. 2566) เคลื่อนไหวผันผวนในกรอบกว้าง หลังผลการประชุมธนาคารกลางสหรัฐ (3 พ.ค.) แม้มิมีมติขึ้นอัตราดอกเบี้ยตามคาด 0.25% แต่ก็คาดการณ์ว่าวัฏจักรการปรับขึ้นอัตราดอกเบี้ยในปัจจุบันอาจสิ้นสุดลง หนุนให้ราคาทองคำปรับตัวขึ้นแตะจุดสูงสุดใกล้บริเวณ 2,080 เหรียญฯ (ณ 4 พ.ค.) ก่อนเกิดแรงเทขายทำกำไร หลังราคาทองคำปรับขึ้นมาแรง 70 เหรียญฯ หรือกว่า 3% มาตั้งแต่ต้นเดือน พ.ค. กดดันให้ราคาทองคำปิดเมื่อคืนวันศุกร์ (5 พ.ค.) ที่ 2,016 เหรียญฯ สำหรับสัปดาห์นี้ ต้องติดตามตัวเลข CPI & PPI ของจีนและสหรัฐ รวมถึงการประชุมธนาคารกลางอังกฤษ (ปีโออี) เป็นต้น

กลยุทธ์การลงทุน

ราคาทองคำ GF10M23 เมื่อคืนวันพุธที่ผ่านมา เพิ่มขึ้น 200 บาท ปิดที่ 32,900 บาท (2,044 เหรียญฯ) สูงกว่าราคาทองคำตลาด spot ล่าสุดที่เคลื่อนไหวบริเวณ 2,018 เหรียญฯ คาดราคา GF10M23 วันนี้จะอยู่ในกรอบ 32,350-32,800 บาท ฝ่ายวิจัยคงแนะนำให้นักลงทุน Trading GF10M23 บริเวณ 2,000-2,030 เหรียญฯ หรือ 32,190-32,680 บาท แต่หากราคาขยับแตะกรอบบน แนะนำรอเปิด Short และกำหนดจุด cut loss 100 บาทจากทุน เพื่อป้องกันความเสี่ยง หากราคาทองคำเคลื่อนไหวผิดคาด

GOLD SPOT



ที่มา: สายงานวิจัย บล. เอเชีย พลัส

Gold Online Futures

	Last	Chg	%Chg	Vol	OI	OI Chg
GOM23	2,055	18	0.90	44,088	19,106	-4893
GOU23	2,084	18	0.89	11,362	4,762	-836

Mini Gold Futures

	Last	Chg	%Chg	Vol	OI	OI Chg
GFM23	32,910	220	0.67	118	268	50
GFQ23	32,750	-40	-0.12	35	136	7
GFV23	32,920	110	0.34	16	14	9

ที่มา: สายงานวิจัย บล.เอเชีย พลัส

หมายเหตุ 9 ราคาปิดของ Gold Futures (Night Session) Settle ณ เวลา 22.00 น. และปริมาณการซื้อขายเกิดขึ้นในช่วงเวลา 19.30-22.30 น.



GOLD ONLINE FUTURES (GOM23)

ทิศทางราคาทองคำ ทำฐานได้แกร่งเหนือ EMA 10 วัน พร้อมจังหวะ Higher Low ด้วย Bullish Breakout ประเมินแนวโน้มโดยรวมยังเป็นขาขึ้น คาดกรอบ \$2020-\$2060

Gold Online: แนะนำ Trading GOM23 ที่ \$2020-2060 และ Cut loss \$3

GOM23



ที่มา: สายงานวิจัย บล. เอเชีย พลัส

BASIS ระหว่าง GOM23-GOLD SPOT



ที่มา: สายงานวิจัย บล. เอเชีย พลัส

การแปลงราคาทองคำให้เป็นบาท

	FX (บาท/ USD)				
	33.50	33.75	34.00	34.25	34.50
1,900	30,255	30,480	30,706	30,932	31,158
1,930	30,732	30,962	31,191	31,420	31,650
1,960	31,210	31,443	31,676	31,909	32,142
1,990	31,688	31,924	32,161	32,397	32,634
2,020	32,165	32,406	32,646	32,886	33,126
2,050	32,643	32,887	33,130	33,374	33,618
2,080	33,121	33,368	33,615	33,862	34,110
2,110	33,599	33,849	34,100	34,351	34,602
2,140	34,076	34,331	34,585	34,839	35,094

ที่มา: สายงานวิจัย บล. เอเชีย พลัส

คำนวณกำไรขาดทุนของ MINI GOLD FUTURES

ณิลลงทุนรายย่อย				
(ค่าธรรมเนียม 98.10 บาท/สัญญา/ข้าง)				
ราคาปิด future	เปลี่ยนแปลง	กำไร (ขาดทุน)	ค่าธรรมเนียม+ VAT (บาท)	กำไร (ขาดทุน)สุทธิ
32,657.90	250.0	2,500	(210)	2,290
32,607.90	200.0	2,000	(210)	1,790
32,557.90	150.0	1,500	(210)	1,290
32,507.90	100.0	1,000	(210)	790
32,457.90	50.0	500	(210)	290
32,407.90	0.0	-	(210)	(210)
32,357.90	-50.0	(500)	(210)	(710)
32,307.90	-100.0	(1,000)	(210)	(1,210)
32,257.90	-150.0	(1,500)	(210)	(1,710)
32,207.90	-200.0	(2,000)	(210)	(2,210)
32,157.90	-250.0	(2,500)	(210)	(2,710)

ที่มา: สายงานวิจัย บล. เอเชีย พลัส