



Globlex Group

8 May 2023

# AFTERNOON CALL ACTION NOTES

By Globlex Research Department

## ดัชนี SET ปิดภาคเช้า

Close	1,549.31	Value	21,785 ลบ.
Change	+16.01	%Change	+1.04%

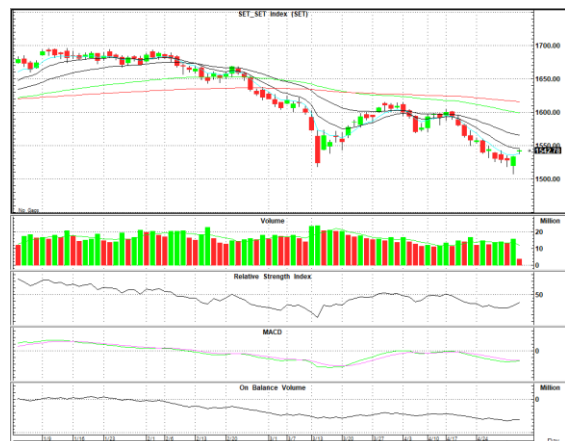
### สรุปภาวะตลาดภาคเช้า

ตลาดหุ้นในภาคเช้า ดัชนีรีบาวด์กลับ หลังการประชุมเฟด ไม่มีมุมมองลบเพิ่มเติม ส่งผลให้ตลาดผ่อนคลายมากขึ้น จึงมีแรงซื้อกลับในหุ้นกลุ่มบีกแคป ได้แก่ ADVANC, KBANK และ PTTEP ส่งผลให้ดัชนี SET Index ปิดตลาดที่ 1,549.31 จุด +16.01 จุด +1.04% มูลค่าการซื้อขาย 21,785 ลบ.

### แนวโน้มภาคบ่าย

ดัชนีรีบาวด์ต่อเนื่องโดยได้แรงหนุนจากเฟดที่จะยุติการปรับขึ้นอัตราดอกเบี้ยในปีี้ หลังสัปดาห์ก่อนปรับขึ้นอัตราดอกเบี้ย 0.25% สู่ 5.00% โดยหุ้นที่มีแรงซื้อเป็นกลุ่ม ICT และ FIN

แนวรับ 1,535 แนวต้าน 1,545



นักวิเคราะห์ 02-6725999  
 วิลาสินี บุญมาสูงทรง ext.5937  
 วิษเรนทร์ จงยรรยง ext.5936  
 ณัฐวุฒิ วงศ์เยาวรักษ์ ext.5805  
 สลักบุญ วงศ์อัครเดช ext.7287

ผู้ช่วยนักวิเคราะห์  
 ปณชัย กฤตธนชัย

## Technical Insight

WHA รับ 4.42 บาท / ต้าน 4.70-5.00 / Cut loss 4.40 บาท

ราคาปิด 4.56 บาท

ราคาอยู่ในทิศทางกรอบขาขึ้น พร้อม Volume เข้า และ Slow Sto. ส่งสัญญาณซื้อหุ้น หากผ่านต้านแรกที่ 4.70 บาท ลุ้นทดสอบต้านถัดไปบริเวณ 5.00 บาท

TIDLOR รับ 22.30 บาท / ต้าน 23.00-23.20 บาท / Cut loss 22.10 บาท

ราคาปิด 23.00 บาท

ติดตัวขึ้นจากระดับ Bottom โดยมี Volume สนับสนุน และ MACD+Slow Sto.

มีค่าสัญญาณซื้อ หากผ่าน 23.00 บาท ลุ้นทดสอบ EMA-75 ที่ 23.20 บาท

### ข่าวสำคัญช่วงเช้า

- ยอดโควิด-19 รายสัปดาห์ ป่วยเพิ่ม 1,699 คน เสียชีวิต 10 ราย
- ภาวะตลาดเงินบาท: เปิด 33.92 แข็งค่าจากสัปดาห์ก่อน ให้กรอบวันนี้ 33.75-34.05 จับตาทิศทาง Flow
- นักวิเคราะห์เตือนแบงก์สหรัฐเกือบครึ่งจากทั้งหมด 4,800 แห่งเสี่ยงล้มละลาย
- รายงานประชุมชี้กรรมการ BOJ กังวลความเสี่ยงเงินเฟ้อพุ่งสูงกว่าคาด
- QLT ตั้งบ.ย่อยรุกบริหารจัดการอสังหาฯ, ตั้ง"พิทักษ์" นั่งประธานบอร์ด
- BH ปรับตัวขึ้น คาดผลงาน Q2/66 โตตามจำนวนคนใช้ต่างชาติ

ที่มา : สำนักข่าวอินโฟเควสท์