

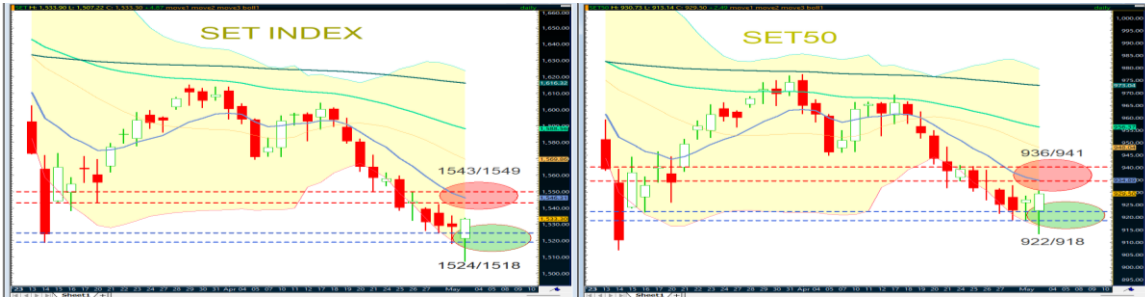
Technical Focus

Investment Research and Investor Services

8 May 2023

SET = กรอบดัดตัวมีแนวรับยกสูง 1524/ 1518 และต้านขยับขึ้นเช่นกัน 1543/1549

หุ้นเด่น : ชื่อเก็งกำไร PLANB เป้าระยะสั้น 8.75 / 8.95 บาท (cut <8.05 บาท)



Market Summary	
SET INDEX	1,533.30
Change	+4.87
% Change	+0.32
Value (M.Baht)	54,974.69
Advance/Decline	+673/ -713

Canakas.Chirasevenupraphund
Analyst Registration No. 17777
Technical Investment Analyst / Fundamental Investment Analyst on Securities
Canakas.Chirasevenupraphund@krungsricapital.com
662-081-2785, 662-638-5785

Kamoldech.Chujit
Analyst Registration No. 36718
kamoldech.chujit@krungsricapital.com
662-081-2790, 662-638-5790

Wanwisa.Hattakitjumroen
Assistant Analyst

แนวโน้ม SET INDEX วันนี้ : จากแท่งเทียนเป็น Long white line (rebound) แต่ดัชนียังปิดต่ำกว่า ema 10 / 50 / 200 วันต่อไป ด้วยจำนวนหุ้นบวกลบกลับมามากและสัญญาณระยะสั้นเริ่มทรงตัวแต่ยังไม่โดดเด่น ดังนั้นเลือก trading range โดยเน้นแนวรับยกสูงเป็นหลัก 1524/1518 เมื่อยืนได้จึงลู่ติดมีแนวต้านขยับขึ้นถัดไป 1543/1549

Resistance	1543 / 1549
Support	1524 / 1518

Candlestick charting / Trend / Price patterns / Momentum indicators

- SET INDEX เทียบกับเครื่องมือทางเทคนิค** = จาก SET นับจากวันที่ 3 มกราคม ถึง 3 พฤษภาคม 2566 แท่งเทียนเกิดขึ้น 82 แท่ง โดยแบ่งช่วงที่โดดเด่นออกเป็น 4 ช่วง คือ 1. ช่วงแรกเกิดรูปแบบ กรอบ range bound ระหว่าง 1667-1695 จุด นับตั้งแต่ (วันที่ 9 ม.ค. ถึง 8 ก.พ. 2566) และ ช่วงที่ 2 นับตั้งแต่ (วันที่ 9 ก.พ. 66 ถึง 14 มีนาคม) จำนวน 23 แท่ง พบว่า SET INDEX ยังเคลื่อนไหวอยู่ในกรอบขาลง downtrend และช่วงที่ 3 (15 มีนาคมถึง 4 เมษายน) มีดัดตัวทางเทคนิค และช่วงที่ 4 (นับจากวันที่ 5 เมษายน ถึงปัจจุบัน) ได้รับอิทธิพลจากทิศทางแกว่งตัวลงในกรอบ Descending channel โดยแท่งเทียนล่าสุดมีลักษณะ long white line อยู่ใน degree พยายามดัดตัวต่อจากนับวันที่ 3 พฤษภาคม เนื่องจากต้นยังเน้นต่อรองแนวรับยกสูงเป็นหลักจากนั้นจึงลู่ติดทางเทคนิค มีกรอบรับ-ต้านขยับขึ้น โดยมี 3 เหตุผล คือ 1. SET 50 ยังเป็น Leader เนื่องจากแข็งแกร่งกว่าเมื่อเทียบกับ SET INDEX ขณะที่ทั้ง 2 ดัชนีเมื่อเทียบกับสัญญาณระยะสั้นเริ่มทรงตัวถึงบวกลบแต่ยังไม่โดดเด่น อาทิ MACD ต่ำกว่าเส้น signal line และปิดต่ำกว่าแกน 0 ต่อไป, Directional movement system ทรงตัวออกข้าง, RSI เยกตัวขึ้นที่ระดับ 33% และ momentum เยกตัวขึ้นเช่นกันกับ slow / modified stochastic เยกขึ้นจาก oversold และ 2. ดัชนีเทียบกับ Volume indicators = จะพบว่า Money flow index, / force index /OBV เยกตัวขึ้น โดย SET ปิดบวกลบด้วยมูลค่า/ปริมาณซื้อขายเพิ่มขึ้น แต่จำนวนหุ้นบวกลบกลับมามาก จึงอยู่ด้านต่อรองเป็นหลัก และ 3. การเคลื่อนไหวของราคาหุ้นใหญ่ (รายตัว) บวกลบกลับมามาก จึงแบ่งออกเป็น 2 กลุ่ม คือ 1. หุ้น (จำนวนหนึ่ง) มีส่วนพลิกกลับ = **KTB, MINT, CRC, SCC, BH** ส่วนหุ้นใหญ่ (จำนวนหนึ่ง) อยู่ด้านปรับฐาน = **PTT, RATCH, LH, TOP, CPF**
- สำหรับ SET INDEX รายปี (update)** = หลังจากรายงานฉบับปี 2565 ให้นำหน้า SET INDEX "อยู่ในทิศทางปรับขึ้นเข้าสู่การทำให้กำไร / distribution phase" โดยมีแนวต้าน bullish : weakly trending 1716/1753 (ปรากฏว่าดัชนีทำยอดสูงของปีที่ 1718 จุด) และวางช่วงปรับฐานรายปีมีแนวรับ 1563/1512 จุด (ปรากฏว่าดัชนีทำยอดต่ำของปีที่ 1517 จุด และปิดที่ 1668.66) สำหรับ **แนวโน้ม SET INDEX ปี 2566** หลังจาก SET INDEX (วันที่ 14 มีนาคม) ได้ลงทดสอบ worst case 1517 จุด (ฉบับรายปีได้วางไว้) และดัดกลับ ส่งผลให้ภาวะตลาดพิจารณา conservative method มากขึ้นคือ "เตรียมตัว" กรณีที่ SET INDEX เลือก "breakdown ต่ำกว่า 1517 จุด" ทำให้ภาวะตลาดเปลี่ยนจาก range bound มาเป็น standard to deep correction market มีช่วงลู่ติดไปอยู่ที่ 1488/1454 จุด และ worst case 1385 จุด ขณะที่แนวต้านรายปีถูกขยับลงเช่นกันมาอยู่ที่ 1668/1718 จุด และ best case 1765 จุด ตามลำดับ

Support and Resistance

- ที่มาของตัวเลขแนวรับยกสูงไม่ควรถูกต่ำกว่า 1524/1518 จุด (ความเป็นไปได้ที่จะเกิด 60%)** = จากแท่งเทียนมีลักษณะ long white line เริ่มมี Degree ในเชิงดัดทางเทคนิค ประกอบกับ SET50 ยังแข็งแกร่งเมื่อเทียบกับ SET INDEX พร้อมกับสัญญาณระยะสั้นทรงตัวถึงบวกลบจะมีเพียงจำนวนหุ้นบวกลบยังคงกัน ทำให้เมื่อต้นเลือก conservative method จึงเปิดตลาดพิจารณาแนวรับยกสูงหรือ higher low เป็นหลักก่อน โดยวาง SET INDEX มีแนวรับขยับขึ้นมาที่ 1524/ 1518 จุด (support line /medium term support line) ส่งผลให้ SET50 มีแนวรับขยับขึ้นเช่นกันที่ 922 / 918 จุด ทั้งนี้เมื่อถึง/ใกล้เคียง โดยภาวะตลาดเริ่มนิ่ง หรือแท่งเทียนกลับตัวเชิงบวกลบจึงเป็นจังหวะนักเก็งกำไรตั้งรับลู่ติดทางเทคนิค
- ที่มาของตัวเลขแนวต้านขยับขึ้นพิจารณาตาม step 1543/1549 จุด (ความเป็นไปได้ที่จะเกิด 40%)** = เมื่อให้นำหน้า SET INDEX ดัดตัวจากแนวรับยกสูงตามกำหนดข้อ 1 ข้างต้น โดยส่วนหนึ่งเกิดจากหุ้นใหญ่ (รายตัว) ของ SET50 หรือจากแรงผลักดันจาก (บาง) sectors อาทิ BANK, COMM, HEALTH เป็นต้น ทั้งนี้การสร้างส่วน "ควรจะมียอดสูงของแนวต้านขยับขึ้นแต่ยังพิจารณาตาม step มากกว่าเนื่องจากมูลค่าซื้อขายโดยเฉลี่ยอยู่ที่ 4-6 หมื่นล้านบาท/วัน" และช่วงดัดตัวยังอยู่ในกรอบ Descending channel ดังนั้นจึงวาง SET INDEX มีแนวต้านถัดไปที่ 1543/1549 จุด (resistance line) ส่งผลให้ SET50 มีแนวต้านขยับขึ้นมาที่ 936/941 จุด เมื่อถึง หรือ ใกล้เคียงจึงเป็นจังหวะของผู้เล่น day and swing trading ทำกำไรตามรอบปกติ

Strategy and Action

กลุ่มแรก = นักเก็งกำไรยอมรับความเสี่ยงน้อย = รอจังหวะปรับพอร์ตมีแนวต้านขยับขึ้น 1543/1549 จุด ส่วน stop loss เมื่อหลุดต่ำกว่า 1524/1518 จุด
กลุ่มสอง = นักเก็งกำไรที่ยอมรับความเสี่ยง = แท่งเทียนเป็น closing black lower shadow พร้อมสัญญาณระยะสั้นส่วนใหญ่กลับมารองตัวบวกลบและ (บาง)เครื่องมือเยกตัวขึ้นจาก oversold ด้วยปริมาณ และมูลค่าซื้อขายกลับมาเพิ่มขึ้นตามข้อ 1. SET INDEX เปิดยืนเหนือหรือเท่ากับแนวรับ 1524/1518 จุด จากนั้นจึงอยู่ด้านเลือกชื่อเก็งกำไรรายตัว 2. รอขายโดยมีแนวต้านขยับขึ้นมาที่ระดับ 1543/1549 จุด

Trading Buy = BGRIM, COM7, PTG, SVR, HMPRO, MTC, SNNP, PLANB

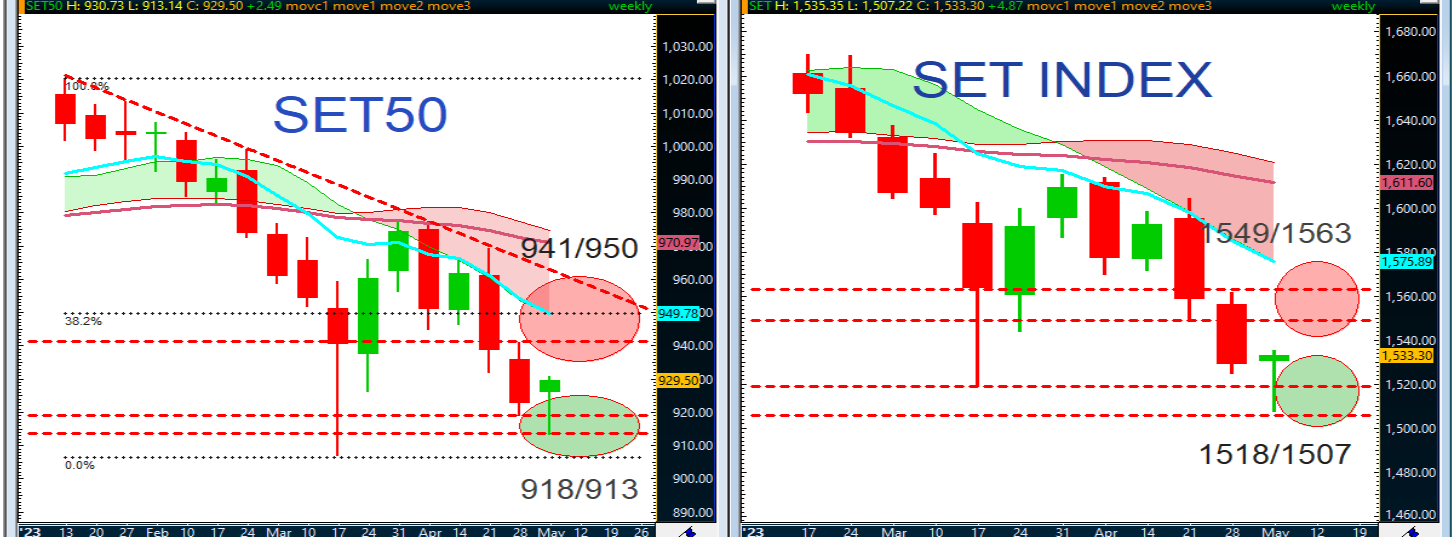
Technical Team

All Sector (Short-term trend)

Sector	Close	%	Value/Day	Short-term trend	S-T Indicators (Sto./Rsi)	Outperform Stock	Underperform Stock
AGRI	203.7	0.22	196,484,648	DOWN	POSITIVE	UPOIC	NER
AUTO	500.75	1.23	282,176,722	DOWN	NEGATIVE	AH	INGRS
BANK	376.58	0.54	7,086,007,237	UP	POSITIVE	KTB	KKP
COMM	37020.1	1.06	5,259,824,323	UP	POSITIVE	CRC	SINGER
CONMAT	8593.44	1.94	1,840,540,441	UP	POSITIVE	SCC	TPIPL
CONS	60.42	0.88	341,762,670	DOWN	POSITIVE	SYNTEC	SRICHA
ENERG	21733.6	-0.60	11,194,316,533	DOWN	POSITIVE	OR	AGE
ETRON	9390.5	0.24	2,594,743,088	DOWN	POSITIVE	CCET	NEX
FASHION	693.87	0.50	132,920,754	DOWN	NEGATIVE	SABINA	WFX
FIN	3923.68	2.21	3,509,647,301	DOWN	POSITIVE	MTC	TNITY
FOOD	11222.1	0.49	3,748,092,600	DOWN	POSITIVE	MINT	CH
HELTH	7320.59	0.93	2,097,971,993	DOWN	POSITIVE	BH	PRINC
HOME	23.83	2.14	17,883,945	DOWN	POSITIVE	OGC	FANCY
ICT	163	-0.05	2,859,436,819	DOWN	POSITIVE	ADVANC	SIS
IMM	31.48	-0.16	14,535,192	DOWN	NEGATIVE	ASEFA	VARO
INSUR	10895.2	0.81	518,057,319	DOWN	POSITIVE	TLI	SMK
MEDIA	38.87	-0.18	476,292,013	DOWN	POSITIVE	AS	AQUA
PERSON	99.59	0.48	44,266,546	DOWN	POSITIVE	TNR	BIZ
PETRO	870.08	-0.43	1,840,625,801	DOWN	POSITIVE	TCCC	UP
PF&REIT	146.33	0.12	100,369,725	DOWN	POSITIVE	SHREIT	TU-PF
PROF	365.65	2.62	121,524,705	DOWN	NEGATIVE	SISB	GENCO
PROP	256.85	0.02	3,222,121,095	DOWN	POSITIVE	SIRI	J
STEEL	32.1	-0.19	23,647,197	DOWN	NEGATIVE	CEN	INOX
TOURISM	681.37	-0.28	195,735,878	DOWN	POSITIVE	BEYOND	SHR
TRANS	354.28	0.01	2,397,537,043	DOWN	NEGATIVE	BA	WICE
MAI	499.36	1.07	1,869,954,152	DOWN	POSITIVE	DHOUSE	ALL

Intermediate Trend

SET INDEX (Weekly)



สรุปการเคลื่อนไหว SET INDEX สัปดาห์ที่ผ่านมา = จากแท่งเทียนที่มีลักษณะเป็น long black line (2 crows/ weak sign) ทำให้ degree อยู่ในทิศทางอ่อนตัว และเมื่อเทียบกับสัญญาณทางเทคนิคส่วนใหญ่ยังอยู่ในทิศทางอ่อนตัว จะมี (บาง) เครื่องมือที่ทยอยเข้าเขต oversold ขณะที่จำนวนหุ้นลบส่วนใหญ่ยังปกคลุมตลาดต่อเนื่อง จึงเลือกกรอบแกว่งตัวลง โดย SET INDEX มีช่วงทดสอบนอกรับถัดไปที่ 1512 /1494 จุด (ปรากฏว่าดัชนีทำหายอดต่ำ 1507 จากนั้นจึงดีดกลับทางเทคนิคปิดบวก 1533.30 จุด)

แนวโน้ม SET INDEX สัปดาห์นี้ (วันที่ 8-12 พฤษภาคม 2566) = ด้วยแท่งเทียนมีลักษณะ white umbrella (bounce /s-t oversold) ทำให้ degree อยู่ในทิศทางลู่ตัดทางเทคนิค (หลังจากที่ให้น้ำหนักแกว่งตัวลง 4 สัปดาห์ติดต่อกัน) และเมื่อเทียบกับสัญญาณทางเทคนิคส่วนใหญ่แม้ว่ายังอ่อนตัว แต่มี (บาง) เครื่องมือที่เข้าเขต oversold จึงเลือกกรอบตัดทางเทคนิคเบื้องต้นยังไม่กว้างมากนักอยู่ที่ 1549 / 1563 จุด ขณะที่ช่วงพักย่อยระหว่างสัปดาห์เน้นฐานยกไม่ควรหลุดต่ำกว่า 1518/ 1507 จุด โดยบรรยากาศการซื้อขายแบ่งออกได้เป็น 4 ข้อดังนี้

1. **แนวต้านระหว่างสัปดาห์มีส่วนต่างทดสอบตาม step 1549/1563 (ให้ความเป็นไปได้ที่จะเกิด 55%)** = แม้ทั้ง SET INDEX / SET50 จะปิดบวก โดยแท่งเทียนเป็น white umbrella e โดย degree เปลี่ยนจาก sideways downมาเป็น bounce (ดีดตัว) แต่ที่ยังให้น้ำหนัก "พิจารณาส่วนต่างตาม STEP" เนื่องจากทั้ง 2 ดัชนียังปิดต่ำกว่าเส้น ema 10 week ดังนั้นความสำคัญเบื้องต้น คือ "ความต่อเนื่องในการสนับสนุนจากสัญญาณทางเทคนิคระยะสั้น (บาง) เครื่องมือที่เข้าเขต oversold และความแข็งแกร่งของ SET50 ที่มีผลล้นดัชนี ดังนั้นเมื่อให้น้ำหนัก SET50 เป็น leader คาดว่าจะมีส่วนต่างทดสอบแนวต้าน 941/ 949 จุด มีผลให้ SET INDEX มีช่วงทดสอบแนวต้านถัดไปที่ 1549/ 1563 จุด เมื่อดัชนีถึงหรือใกล้เคียงแนวต้านดังกล่าวจึงเป็นจังหวะผู้เล่นรายสัปดาห์/swing trading ทำกำไรตามรอบปกติ)
2. **บรรยากาศซื้อขายมีจำนวนหุ้นบวกลบคละกัน (เกิดจากแรงประคอง / ผลักดันด้วยหุ้นใหญ่ / กลางรายตัว)** = จาก SET Index/ SET50 สัปดาห์ที่ผ่านมาแท่งเทียนปิดบวก แม้ทั้ง 2 ดัชนียังปิดต่ำกว่า ema 10 week / Avg Bollinger band และจำนวนหลักทรัพย์บวกลบเป็นเพียงคละกัน ดังนั้นเมื่อทั้ง SET INDEX / SET50 สามารถขึ้นทดสอบแนวต้านตามข้อ 1.1 ได้ คาดว่าส่วนหนึ่งมาจากการผลักดันด้วยหุ้นใหญ่ (รายตัว) ซึ่งมีผลต่อการผลักดันดัชนีได้แก่ **KTB, BBL, CRC, MINT, ADVANC, CPALL** เป็นต้น อย่างไรก็ตาม แรงขายกดดันจาก (หุ้นจำนวนหนึ่ง) ที่ underperform และสัญญาณอยู่ในเชิงลบทำให้มีแรงขายกดดัน อาทิ **IRPC, BEC, JAS, SVI, RPC, SPRC, MFEC, TSE, DEMCO, BLA** เป็นต้น
3. **แนวรับรายสัปดาห์ควรรักษาฐานแนวรับยกสูงเป็นหลัก 1518/1507 (ความเป็นไปได้ที่จะเกิด 45%)** = เนื่องจาก SET Index / SET50 พยายามสร้างรูปแบบแท่งเทียนกลับตัวเชิงบวกระยะสั้น ดังนั้นการสร้างฐานควรจะมีแนวรับยกฐานเช่นกัน โดยมีลักษณะทำ Higher Low โดยการเคลื่อนไหวระหว่างสัปดาห์อาจมีการผันผวนอ่อนตัว เนื่องจากดัชนีมีผ่านแนวต้านตามข้อ 1 ข้างต้น แต่แรงขายเป็นเพียงการทำกำไรปกติแต่ไม่ทำให้ทิศทางตัดตัวทางเทคนิคเสียไป คาดว่าวงแนวรับประจำสัปดาห์โดย SET50 ยังเป็น Leader ในการประคองดัชนีอยู่ที่ 918/ 913 จุด มีผลให้ SET INDEX ระหว่างสัปดาห์ฐานยกเช่นกันที่ 1518/1507จุด ตามลำดับ
4. **หุ้นที่น่าสนใจด้าน BUY ON WEAKNESS ตามแนวรับของ SET ที่กำหนดแล้วจึงลู่ตัด**
 กลุ่ม BIG CAP = **BH, BBL, KTB, BJC, SCC,OR, CRC, MINT, ADVANC, CPALL**
 กลุ่ม MID AND SMALL CAP = **SABINA, SIRI, AP, CENTEL, ERW, SAPPE, CK, MTC, CK, HMPRO, BA, PLANB, WHA, SAT**

Intermediate Trend

SET INDEX (Monthly)



แนวโน้ม SET INDEX เดือนพฤษภาคม 2566 = เคลื่อนไหวในทิศทางแกว่งตัวลงในกรอบ Descending channel

- แนวรับรายเดือน = 1518 / 1494 จุด (worst case 1476 จุด)
- แนวต้านรายเดือน = 1569 / 1597 จุด (best case = 1615 จุด)

❖ **แนวโน้ม intermediate Trend ระยะกลาง** = เมื่อพิจารณาจากภาพ weekly chart (ภาพบนซ้ายมือ) จะพบว่า SET INDEX เคลื่อนไหวอยู่ในกรอบขาลง ความหมายคือ ดัชนีทำยอดสูงปี 2565 ที่ระดับ 1718 จุด จากนั้นได้ยอดสูงล่าสุดช่วงเดือนมกราคม 2566 ที่ระดับ 1695 จุด จากนั้นทางเทคนิคลากเส้น Support trendline โดยใส่เส้นคู่ขนาน Parallel line ที่ระดับทำยอดต่ำปี 2565 ที่ 1517 จุด จะพบว่า SET INDEX อยู่ในกรอบของขาลง หรือ Descending channel นั้นเอง และมีผลให้อิทธิพลจากทิศทางแกว่งตัวลง / Sideway down โดยให้น่าหนักพิจารณาแนวรับเป็นหลักก่อน ขณะที่ช่วงถัดมาจะพิจารณาแนวต้านรายเดือนที่มีการสร้างยอดสูงที่ขยับลง หรือ lower high นั้นเอง

- ❖ **วงจรย่อย นับจากต้นปีถึงปัจจุบัน** = จะพบว่าแนวโน้ม SET INDEX นับจากต้นปี 2566 ถึงปัจจุบัน แบ่งออกเป็น 4 ช่วง ได้แก่
 - **ช่วงแรกจากวันที่ 3 มกราคม ถึง 8 กุมภาพันธ์** อยู่ในทิศทาง sideways market / range-bound แสดงถึงการลงซื้อ-ขึ้นขาย โดยเคลื่อนไหวอยู่ในกรอบระหว่าง 1668-1695 จุด ซึ่งที่มาของระดับ 1668 จุด (เป็นระดับปิดของปี 2565 ซึ่งครั้งหนึ่งถือเป็นเส้นแนวรับ แต่ปัจจุบันเปลี่ยนสถานะเป็นแนวต้าน) ส่วนระดับ 1695 จุด (เป็นยอดสูงที่สร้างไว้วันที่ 10 มกราคม 2566 ถือว่าเป็นแนวต้านหนึ่งในรายปี)
 - **ช่วงที่สองนับจากวันที่ 9 กุมภาพันธ์ ถึง 14 มีนาคม** ดัชนีหลุดต่ำกว่าเส้น MMA กลุ่มเส้นค่าเฉลี่ยระยะสั้น 5,7,9,11,13,15 วัน และ MMA ระยะกลาง 30,35,40,45,50,55 วัน รวมถึงการเกิด dead cross เป็นสัญญาณเชิงลบ ประกอบกับสัญญาณทางเทคนิค อาทิ MACD, RSI STOCHASTIC เป็นต้น จึงสอดคล้องกับคำแนะนำ Monthly report ฉบับเดือนกุมภาพันธ์ -มีนาคม อยู่ด้านอ่อนตัวตามแนวรับนั่นเอง
 - **ช่วงที่สามนับจากวันที่ 15 มีนาคม ถึง 31 มีนาคม** พบว่า SET INDEX ตัดตัวทางเทคนิคระยะสั้น และทำยอดสูงไว้ที่ 1615 จุด จากนั้นเผชิญแรงขายและถูกกดดันด้วยรูปแบบแท่งเทียนเชิงลบ อาทิ Three crows และกลับมาเคลื่อนไหวต่ำกว่าเส้นค่าเฉลี่ย MMA ทั้งระยะสั้นและกลาง (ส่งผลให้ระดับ 1615 จึงถือเป็นแนวต้าน best case รายเดือนพฤษภาคม:มกราคม)
 - **ช่วงที่สี่นับจากวันที่ 3 เมษายน ถึง ณ ปัจจุบัน** ส่งผลให้ SET INDEX กลับมาอยู่ในทิศทางแกว่งตัวลงและการคาดการณ์ถึงแรงกดดันให้ SET INDEX มีช่วงทดสอบแนวรับบริเวณ 1518 จุด (เส้น horizontal line ระยะกลาง) และ 1494 / 1476 จุด (เส้น Parallel line / Fibonacc expansion) ขณะที่แนวต้านรายเดือนถูกขยับลงมาอยู่ที่ 1569 / 1597 จุด (เปลี่ยนสถานะมาเป็นแนวต้าน) และระดับ 1615 จุด (ถือเป็นระดับ best case ของเดือนพฤษภาคม) นั้นเอง

- ❖ **หุ้นที่น่าสนใจด้านซื้อลงทุน / selective buy (รายเดือน) โดยแบ่งออกเป็น 2 กลุ่มดังนี้**
 - A. หุ้นขนาดใหญ่ที่ outperform เมื่อเทียบกับ SET INDEX อาทิ = **KTB, BBL, BJC, BH, BDMS, CRC, ADVANC, CPALL, BEM**
 - B. หุ้นขนาดกลาง-เล็กที่มีสภาพคล่องพร้อมส่วนต่างในเชิง trading buy อาทิ = **AP, SIRI, AMATA, WHA, TTB, KSL, CK, BJC, CENTEL, SAPPE, ICHI, BCH, AEONTS, CK**

Trading Buy (Positive signal)

STOCK	ราคาปิด	เป้าหมายระยะสั้น	จุดตัดขาดทุน	เหตุผลทางเทคนิค
BGRIM	39	40 / 40.75	< 37.75	ราคาหุ้น BGRIM ในกราฟ Daily Timeframe ดัดตัวทางเทคนิคขึ้นมาเหนือเส้นค่าเฉลี่ย 10 วัน ทั้งนี้มีเครื่องมือทางเทคนิคส่วนใหญ่เจยตัวขึ้นในเชิงบวก อาทิเช่น stochastic, RSI เป็นต้น จะนั้นให้นำนักราคาตัดตัวทางเทคนิคทดสอบแนวต้านระยะสั้นถัดไปที่กำหนด
COM7	26.25	27.5/29.0	<25	ราคาหุ้น COM7 ในกราฟ Daily Timeframe ดัดตัวทางเทคนิคขึ้นมาเหนือเส้นค่าเฉลี่ย 10 วันต่อเนื่อง ทั้งนี้มีเครื่องมือทางเทคนิคส่วนใหญ่เจยตัวขึ้นในเชิงบวก อาทิเช่น Momentum, RSI เป็นต้น จะนั้นให้นำนักราคาตัดตัวทางเทคนิคทดสอบแนวต้านระยะสั้นถัดไปที่กำหนด
PTG	13.9	14.3 - 14.5	< 13.5	ราคาหุ้น PTG ในกราฟ Daily Timeframe ดัดตัวทางเทคนิคขึ้นมาเหนือเส้นค่าเฉลี่ย 10 วันต่อเนื่อง ทั้งนี้มีเครื่องมือทางเทคนิคส่วนใหญ่เจยตัวขึ้นในเชิงบวก อาทิเช่น Momentum, RSI เป็นต้น จะนั้นให้นำนักราคาตัดตัวทางเทคนิคทดสอบแนวต้านระยะสั้นถัดไปที่กำหนด
SVR	1.79	1.88 / 1.96	< 1.7	ราคาหุ้น SVR ในกราฟ Daily Timeframe ดัดตัวทางเทคนิคขึ้นมาเหนือเส้นค่าเฉลี่ย 10 วัน ทั้งนี้มีเครื่องมือทางเทคนิคส่วนใหญ่เจยตัวขึ้นในเชิงบวก อาทิเช่น stochastic, RSI เป็นต้น จะนั้นให้นำนักราคาตัดตัวทางเทคนิคทดสอบแนวต้านระยะสั้นถัดไปที่กำหนด

Negative warning signal

STOCK	ราคาปิด	สัญญาณทางเทคนิคเชิงลบ	Action
MK	2.9	ราคาหุ้นแกว่งตัวลงในแนวโน้มขาลงระยะสั้น หลังราคาวันนี้แกว่งตัวหลุดเส้นค่าเฉลี่ย 10 วัน ประกอบกับเครื่องมือทางด้านเทคนิคหลายตัวส่งสัญญาณเชิงลบต่อเนื่อง เช่น stochastic, rsi, mfi เป็นต้น จึงให้นำนักราคาอ่อนตัวทดสอบแนวรับถัดไปที่กำหนด	แนะนำให้ขายลดความเสี่ยงหากราคาหลุดต่ำกว่า 2.9 บาท โดยที่มีโซนแนวรับสำคัญถัดไปอยู่ที่ 2.8 / 2.7 บาท
RAM	52.5	ราคาหุ้นแกว่งตัวลงในแนวโน้มขาลงระยะสั้น หลังราคาวันนี้แกว่งตัวหลุดเส้นค่าเฉลี่ย 200 วัน ประกอบกับเครื่องมือทางด้านเทคนิคหลายตัวส่งสัญญาณเชิงลบต่อเนื่อง เช่น stochastic, rsi, mfi เป็นต้น จึงให้นำนักราคาอ่อนตัวทดสอบแนวรับถัดไปที่กำหนด	แนะนำให้ขายลดความเสี่ยงหากราคาหลุดต่ำกว่า 52.5 บาท โดยที่มีโซนแนวรับสำคัญถัดไปอยู่ที่ 50 / 48 บาท
THREL	4.5	ราคาหุ้นแกว่งตัวลงในแนวโน้มขาลงระยะสั้น หลังราคาวันนี้แกว่งตัวหลุดเส้นค่าเฉลี่ย 200 วัน ประกอบกับเครื่องมือทางด้านเทคนิคหลายตัวส่งสัญญาณเชิงลบต่อเนื่อง เช่น stochastic, rsi, mfi เป็นต้น จึงให้นำนักราคาอ่อนตัวทดสอบแนวรับถัดไปที่กำหนด	แนะนำให้ขายลดความเสี่ยงหากราคาหลุดต่ำกว่า 4.5 บาท โดยที่มีโซนแนวรับสำคัญถัดไปอยู่ที่ 4.3 / 4.12 บาท

**** Positive signal = ความหมายที่เกิดจากราคามีทิศทางเปลี่ยนแปลงที่เกิดจากพิจารณา 4 องค์ประกอบ คือ

1. การกลับตัวของแท่งเทียน Bar chart, Pivot point & Line chart
2. เกิดจากการ Breakout เส้น Trendline, Resistance line, Chart pattern, Fibon line, Parallel line เป็นต้น
3. เกิดจากการสนับสนุนเชิงบวกของสัญญาณทางเทคนิคประเภท Momentum indicators, Leading and Lagging Indicators เป็นต้น
4. เกิดจากการสนับสนุนของเครื่องมือด้าน Volume Indicators เป็นต้น

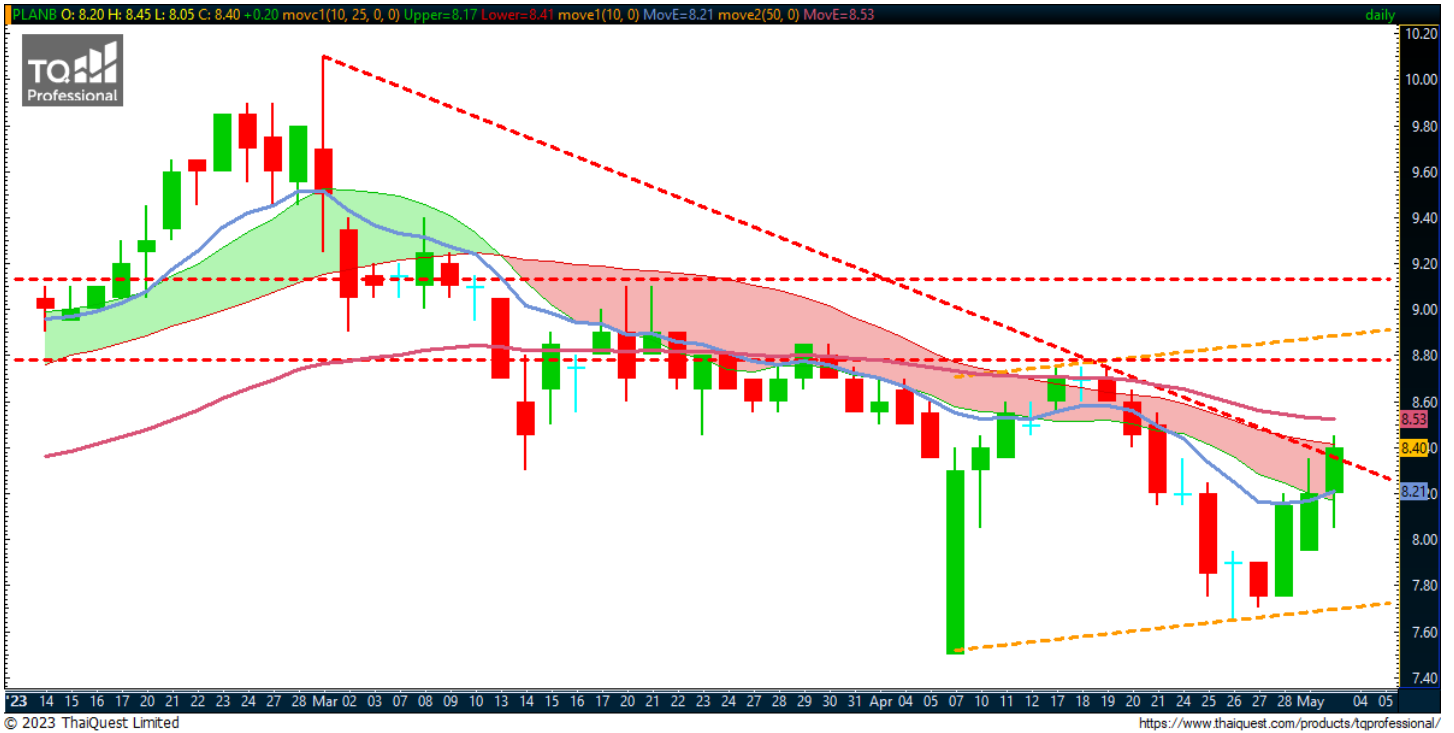
**Negative Warning Signal = เป็นการเตือนถึงสัญญาณทางเทคนิคในเชิงลบระยะสั้น ซึ่งราคามีโอกาสเปลี่ยนแปลงในทิศทางที่อ่อนตัวช่วงระยะเวลาหนึ่ง ซึ่งเป็นจังหวะของการทำกำไร Profit Taking / Short against port / SBL เป็นต้น

Stock In Trend

PLANB ชื่อเก็งกำไร ราคาปิด **8.40**

เป้าหมาย **8.75/8.95**

แนวรับ **8.20/8.05**



Reference Guide

TREND	Up
MOVING AVERAGES	Positive
PRICE PATTERN	ขยับขึ้นเหนือเส้นแนวโน้มขาลง
MACD	Macd ตัด Signal line ขึ้น
Slow Stoch	ขยับขึ้น
RSI	ขยับขึ้นเข้าใกล้แกน 50%
OBV	ขยับขึ้น
MONEY FLOW INDEX	ขยับขึ้น

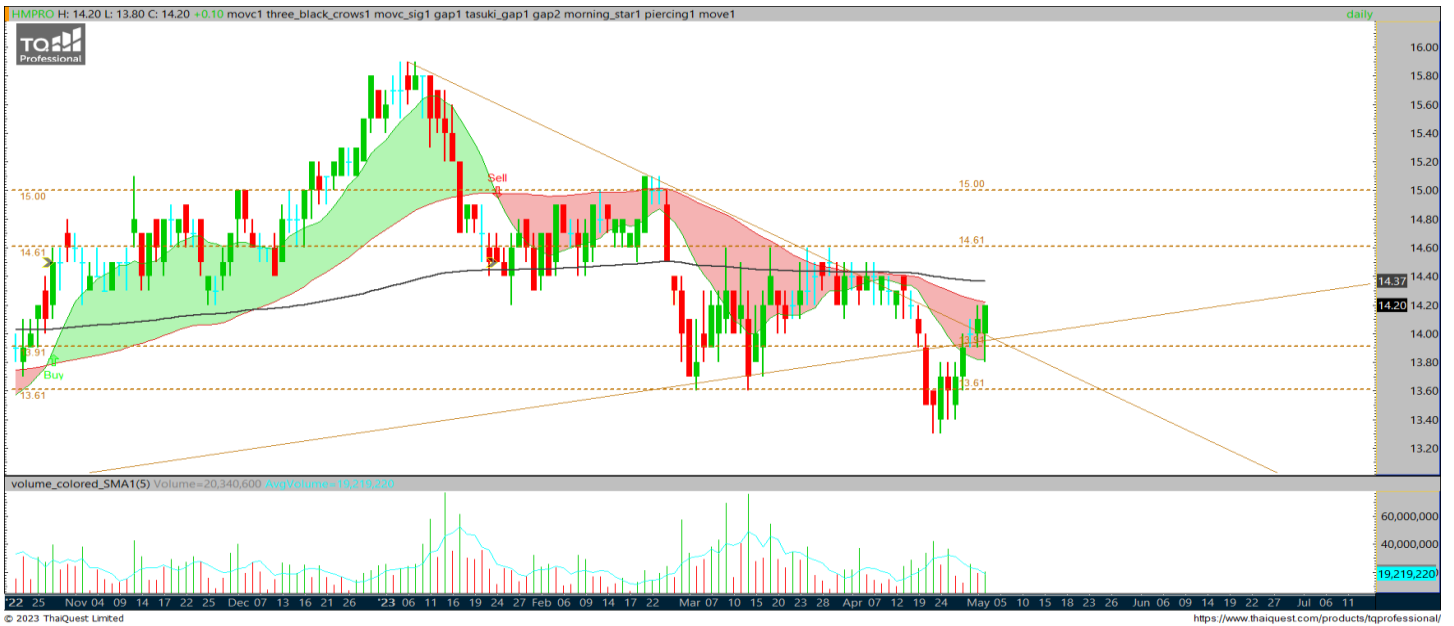
สรุปความคิดเห็น

ราคาหุ้น PLANB ในกราฟ Daily Timeframe ให้น้ำหนักแกว่งตัวขึ้นต่อ หลังจากแท่งเทียนสามารถผ่านทะลุเส้น s-t downtrend line เส้นหนึ่งขึ้นมา พร้อมกับยืนเหนือเส้นค่าเฉลี่ย 10 วัน พาสานสัญญาณบวกจากเครื่องมือทางด้านเทคนิค อาทิเช่น Slow stochastic ขยับขึ้น, RSI ขยับขึ้นเหนือแกน 50% และ MACD ที่ตัด Signal line ขึ้น สำหรับ Volume Indicator อาทิเช่น OBV, Money Flow Index ขยับขึ้นเช่นกัน ฉะนั้นให้น้ำหนักราคาแกว่งตัวขึ้นทดสอบโซนแนวต้านระยะสั้น ถัดไปที่ 8.75 / 8.95 บาท

ความเสี่ยง

ระดับการตัดขาดทุนคือ 8.05 บาท

HMPRO	ชื่อเก็งกำไร	ราคาปิด	14.2
		เป้าหมาย	14.6 / 15
		แนวรับ	13.9 / 13.6



Reference Guide	
TREND	Up
MOVING AVERAGES	Positive
PRICE PATTEN	Belt hold
MACD	Macd ตัด Signal line ขึ้น
Slow Stoch	ขยับขึ้น
RSI	ขยับขึ้น > 50%
OBV	ขยับขึ้น
MONEY FLOW INDEX	ขยับขึ้น

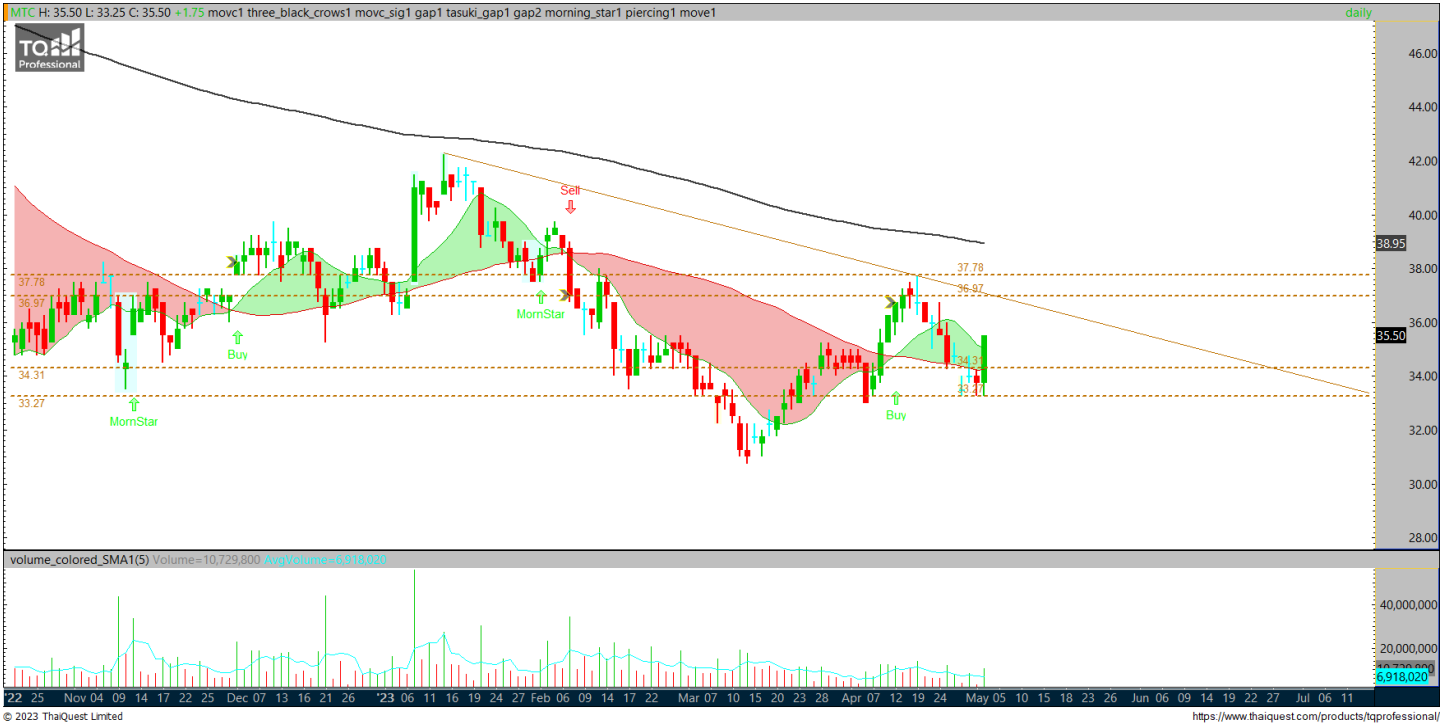
สรุปความคิดเห็น

ราคาหุ้น HMPRO ในกราฟ Daily Timeframe ให้น้ำหนักแกว่งตัวขึ้นต่อในรอบแนวโน้ม s-t uptrend หลังวานนี้แกว่งเทียนเริ่ม Breakout short term downtrend line และปิดเหนือเส้นค่าเฉลี่ย 10 วันในลักษณะที่เป็น Belt hold พसान Volume ที่เริ่มเร่งตัวขึ้นและสัญญาณบวกจากเครื่องมือทางด้านเทคนิคส่วนใหญ่ อาทิเช่น Slow stochastic แกว่งขึ้น, RSI ขยับขึ้นเหนือแกน 50% และ MACD ตัด Signal line ขึ้น สำหรับ Volume Indicator อาทิเช่น OBV, Money Flow Index ขยับขึ้นเช่นกัน ฉะนั้นให้น้ำหนักราคาแกว่งตัวขึ้นทดสอบโซนแนวต้านระยะสั้นถัดไปที่ 14.6 / 15 บาท

ความเสี่ยง

ระดับการตัดขาดทุนคือต่ำกว่า 13.6 บาท

MTC	ชื่อเก็งกำไร	ราคาปิด	35.5
		เป้าหมาย	37 - 37.75
		แนวรับ	34.0 - 33.25



Reference Guide	
TREND	Up
MOVING AVERAGES	Positive
PRICE PATTERN	Tweezer bottom
MACD	Positive Divergence
Slow Stoch	ขยับขึ้น
RSI	ขยับขึ้นเหนือแกน 50%
OBV	ขยับขึ้น
MONEY FLOW INDEX	ขยับขึ้น

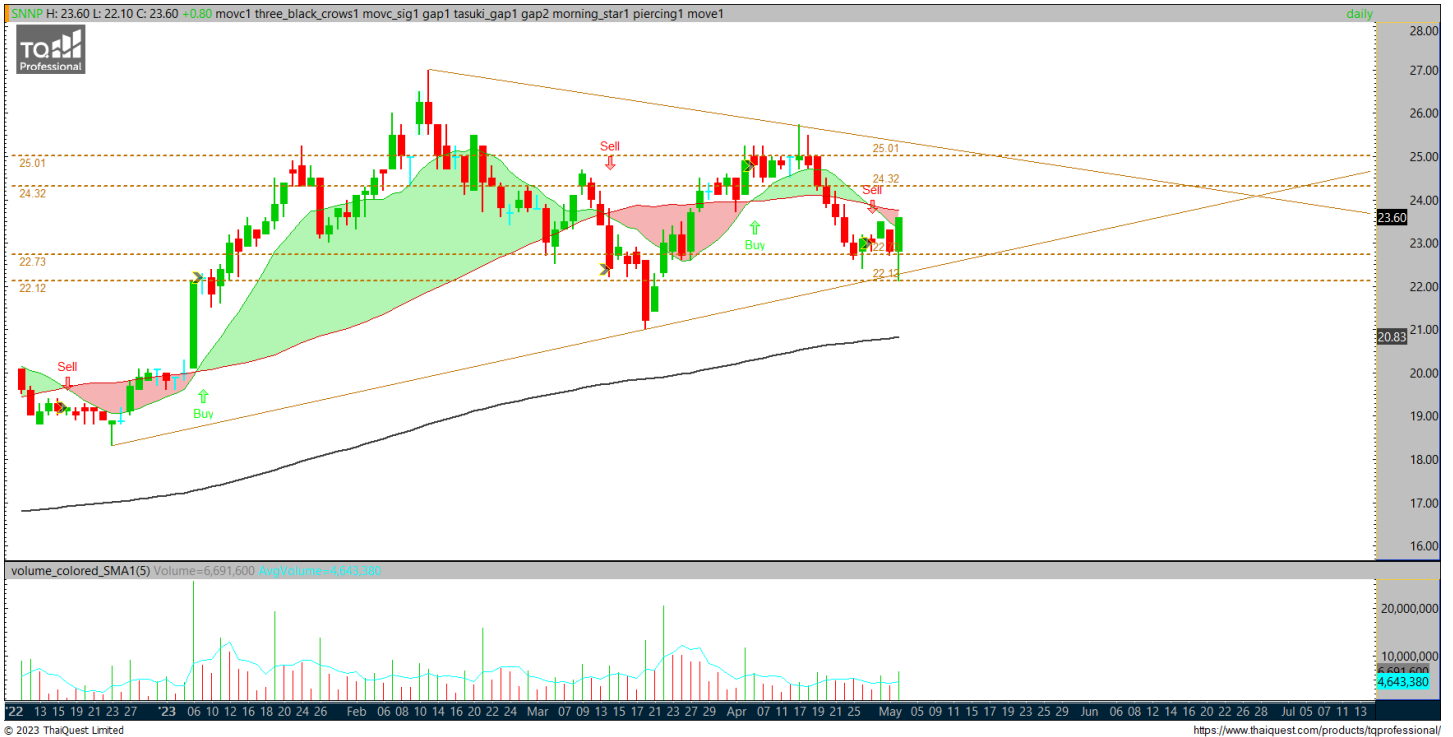
สรุปความคิดเห็น

ราคาหุ้น MTC ในกราฟ Daily Timeframe ให้น้ำหนักอยู่ในด้านกลับตัวขึ้น หลังวานนี้แท่งเทียนเจยตัวขึ้นปิดเหนือเส้นค่าเฉลี่ย 10 วันในลักษณะของ Tweezer bottom พसान Volume ที่เริ่มขยับขึ้น และสัญญาณบวกจากเครื่องมือทางด้านเทคนิคส่วนใหญ่ อาทิเช่น Slow stochastic แกว่งขึ้น, RSI ขยับขึ้นเหนือแกน 50% และ MACD มีสัญญาณ Positive divergence Volume Indicator อาทิเช่น OBV, Money Flow Index ขยับขึ้นเช่นกัน ฉะนั้นให้น้ำหนักราคาแกว่งตัวขึ้นทดสอบโซนแนวต้านระยะสั้นถัดไปที่ 37 - 37.75 บาท

ความเสี่ยง

ระดับการตัดขาดทุนคือต่ำกว่า 33.25 บาท

SNNP	ชื่อเก็งกำไร	ราคาปิด	23.6
		เป้าหมาย	24.20 / 24.70
		แนวรับ	22.70 / 22.40



Reference Guide	
TREND	Technical rebound
MOVING AVERAGES	Positive
PRICE PATTERN	Belt hold
MACD	Macd < 0
Slow Stoch	ขยับขึ้น
RSI	ขยับขึ้นใกล้แกน 50%
OBV	ขยับขึ้น
MONEY FLOW INDEX	ขยับขึ้น

สรุปความคิดเห็น

ราคาหุ้น SNNP ในกราฟ Daily Timeframe ให้น้ำหนักเกิด Technical rebound หลังวานนี้แท่งเทียนเริ่มกลับตัวขึ้นจากฐานแนวรับของเส้นแนวโน้มขาขึ้นในลักษณะของ Belt hold พसान Volume ที่เริ่มขยับขึ้น และสัญญาณบวจากเครื่องมือทางด้านเทคนิคส่วนใหญ่ อาทิตัด Signal line ขึ้น สำหรับ Volume Indicator อาทิเช่น OBV, Money Flow Index ขยับขึ้นเช่นกัน ฉะนั้นให้น้ำหนักราคาแกว่งตัวขึ้นทดสอบโซนแนวต้านระยะสั้นถัดไปที่ 24.20/24.70 บาท

ความเสี่ยง

ระดับการตัดขาดทุนคือต่ำกว่า 22.4 บาท

Stock (Update)

MINT

ชื่อแก๊งกำไร

ราคาปิด 33.25 บาท



ความคิดเห็น ชื่อแก๊งกำไร : ไม่เปลี่ยนแปลงความคิดเห็น ราคาเมื่อวันพุธปิดติดตัวในแดนบวก ราคาหุ้น MINT ในกราฟ Daily Timeframe ให้น้ำหนักอยู่ในด้านกลับตัวขึ้น หลังวานนี้แท่งเทียนสามารถพยายามผ่านทะลุ s-t downtrend line พร้อมกับยืนเหนือเส้นค่าเฉลี่ย 200 วัน พसान Volume ที่เริ่มขยับขึ้น และสัญญาณบวกจากเครื่องมือทางด้านเทคนิคส่วนใหญ่ อาทิเช่น Slow stochastic แกว่งขึ้น, RSI ขยับขึ้นเหนือแกน 50% และ MACD ที่เริ่มตัด Signal line ขึ้น Volume Indicator อาทิเช่น OBV, Money Flow Index ขยับขึ้นเช่นกัน ฉะนั้นให้น้ำหนักราคาแกว่งตัวขึ้นทดสอบโซนแนวต้านที่ 33.5 / 34.75 บาท (ระดับการตัดขาดทุนคือต่ำกว่า 30.75 บาท)

Warrant Update

Most 14 Active Warrants

Symbol	close	Black-Scholes	% All-in Premium	แนวรับ	แนวต้าน
OTO-W1	5.85	10.75	-46.84%	5.60	6.05
SABUY-W2	5.30	4.03	-1.26%	5.15	5.50
BANPU-W5	1.50	1.21	-0.44%	1.43	1.56
MINT-W7	11.20	9.70	-1.27%	10.70	11.70
MINT-W9	3.02	3.83	8.19%	2.96	3.12
BRR-W1	0.44	0.73	14.27%	0.40	0.49
TTB-W1	0.51	N/A	N/A	0.49	0.55
BRR-W2	0.88	1.63	97.34%	0.82	0.95
GLORY-W1	2.34	2.37	-24.23%	2.24	2.46
JSP-W1	0.98	0.90	1.72%	0.93	1.03
NCAP-W1	0.49	0.16	101.07%	0.45	0.56
GEL-W5	0.06	0.06	128.00%	0.05	0.08
JMART-W4	8.60	7.99	16.89%	-	-
EKH-W1	1.66	2.06	-5.38%	1.62	1.70

% All-in Premium

Symbol	close	Black-Scholes	% All-in Premium	แนวรับ	แนวต้าน
OTO-W1	5.85	10.75	-46.84%	5.60	6.05
SABUY-W2	5.30	4.03	-1.26%	5.15	5.50
BANPU-W5	1.50	1.21	-0.44%	1.43	1.56
MINT-W7	11.20	9.70	-1.27%	10.70	11.70
GLORY-W1	2.34	2.37	-24.23%	2.24	2.46
EKH-W1	1.66	2.06	-5.38%	1.62	1.70

***ใช้ราคาปิดของวันที่ 3 / 05 / 2023 ในการคำนวณ*

***ใช้ราคาปิดของวันที่ 3 / 05 / 2023 ในการคำนวณ*

คำแนะนำการลงทุน และความหมายของคำแนะนำการลงทุน

Stock Rating หมายถึง การให้น้ำหนักการลงทุนของบริษัท แบ่งเป็น 4 ระดับ

Buy หมายถึง ราคาพื้นฐานสูงกว่าราคาตลาด 15%

Trading Buy หมายถึง ราคาพื้นฐานสูงกว่า ราคาตลาดระหว่าง 5% - 15%

Neutral หมายถึง ราคาพื้นฐานสูงกว่าราคาตลาดไม่เกิน 5% หรือต่ำกว่าราคาตลาดไม่เกิน 5%

Reduce หมายถึง ราคาพื้นฐานต่ำกว่าราคาตลาด 5%

คำจำกัดความ

Sector หมายถึง กลุ่มอุตสาหกรรมที่บริษัทจัดอยู่

Sector Rating หมายถึง การให้น้ำหนักการลงทุนของกลุ่มอุตสาหกรรม แบ่งเป็น 3 ระดับ

Bullish หมายถึง หุ้นส่วนใหญ่ในกลุ่มอุตสาหกรรมได้รับคำแนะนำ "Buy" หรือคำแนะนำเฉลี่ยถ่วงน้ำหนักของกลุ่มอุตสาหกรรมคือ "Buy" และ "Trading Buy"

Neutral หมายถึง หุ้นส่วนใหญ่ในกลุ่มอุตสาหกรรมได้รับคำแนะนำ "Neutral" หรือคำแนะนำเฉลี่ยถ่วงน้ำหนักของกลุ่มอุตสาหกรรมคือ "Neutral"

Bearish หมายถึง หุ้นส่วนใหญ่ในกลุ่มอุตสาหกรรมได้รับคำแนะนำ "Reduce" หรือ "Sell" หรือคำแนะนำเฉลี่ยถ่วงน้ำหนักของกลุ่มอุตสาหกรรมคือ "Reduce" หรือ "Sell"

Current หมายถึง การให้น้ำหนักการลงทุนของบริษัท ณ ปัจจุบัน

Previous หมายถึง การให้น้ำหนักการลงทุนของบริษัท ก่อนหน้านี้

Market Prices หมายถึง ราคาหุ้น ณ ปัจจุบัน

Fair Price หมายถึง ราคาที่เหมาะสมตามปัจจัยพื้นฐาน

Net Profit หมายถึง กำไรสุทธิ (ล้านบาท)

EPS หมายถึง กำไรสุทธิต่อหุ้น (บาท)

EPS Growth หมายถึง อัตราการขยายตัวของกำไรต่อหุ้น (%)

PER หมายถึง ราคาหุ้นปัจจุบัน / กำไรสุทธิต่อหุ้น (เท่า)

P/BV หมายถึง ราคาหุ้นปัจจุบัน / มูลค่าทางบัญชีต่อหุ้น (เท่า)

EBITDA หมายถึง กำไรก่อนหักดอกเบี้ย ภาษี ค่าเสื่อมราคา และ ค่าตัดจำหน่าย (บาท)

EBITDA Growth หมายถึง อัตราการขยายตัวของ กำไรก่อนหักดอกเบี้ย ภาษี ค่าเสื่อมราคา และ ค่าตัดจำหน่าย (%)

EV / EBITDA หมายถึง มูลค่ากิจการ / กำไรก่อนหักดอกเบี้ย ภาษี ค่าเสื่อมราคา และ ค่าตัดจำหน่าย (เท่า)

DPS หมายถึง เงินปันผลต่อหุ้น (บาท)

Dividend Yield หมายถึง อัตราผลตอบแทนของเงินปันผล (%)

เอกสารฉบับนี้จัดทำขึ้นโดยบริษัทหลักทรัพย์ กรุงศรี พัฒนสิน จำกัด (มหาชน) ("บริษัท") ข้อมูลที่ปรากฏในเอกสารฉบับนี้จัดทำโดยอาศัยข้อมูลที่จัดหาจากแหล่งที่เชื่อหรือควรเชื่อว่ามีที่น่าเชื่อถือ และ/หรือถูกต้อง อย่างไรก็ตาม บริษัทไม่ยืนยัน และไม่รับรองถึงความครบถ้วนสมบูรณ์หรือถูกต้องของข้อมูลดังกล่าว และไม่รับประกันราคาหรือผลตอบแทนของหลักทรัพย์ที่ปรากฏข้างต้น แม้ว่าข้อมูลดังกล่าวจะปรากฏข้อความที่อาจเป็นหรืออาจตีความว่าเป็นเช่นนั้นได้ บริษัท จึงไม่รับผิดชอบต่อการนำเอาข้อมูล ข้อความ ความเห็น และหรือบทสรุปที่ปรากฏในเอกสารฉบับนี้ไปใช้ไม่ว่ากรณีใดๆ บริษัท รวมถึงบริษัทที่เกี่ยวข้อง ลูกค้า ผู้บริหารและพนักงานของบริษัทต่างๆ อาจจะมีการลงทุนใน หรือซื้อ หรือขายหลักทรัพย์ที่ปรากฏในเอกสารฉบับนี้ได้ทุกเวลา ข้อมูลและความเห็นที่ปรากฏอยู่ในเอกสารฉบับนี้ มิได้ประสงค์จะชี้ชวน เสนอแนะ หรือจูงใจให้ลงทุนใน หรือซื้อ หรือขายหลักทรัพย์ที่ปรากฏในเอกสารฉบับนี้ และข้อมูลอาจมีการแก้ไขเพิ่มเติมเปลี่ยนแปลงโดยมีต้องแจ้งให้ทราบล่วงหน้า ผู้ลงทุนควรใช้ดุลยพินิจอย่างรอบคอบในการลงทุนในหรือซื้อหรือขายหลักทรัพย์ บริษัทสงวนลิขสิทธิ์ในข้อมูลที่ปรากฏในเอกสารนี้ ห้ามมิให้ผู้ใช้ประโยชน์ ทำซ้ำ ดัดแปลง นำออกแสดง ทำให้ปรากฏ หรือเผยแพร่ต่อสาธารณชน ไม่ว่าด้วยประการใด ๆ ซึ่งข้อมูลในเอกสารนี้ ไม่ว่าทั้งหมดหรือบางส่วน เว้นแต่ได้รับอนุญาตเป็นหนังสือจากบริษัทเป็นการล่วงหน้า การกล่าว คิด หรืออ้างอิง ข้อมูลบางส่วนตามสมควรในเอกสารนี้ ไม่ว่าในบทความ บทวิเคราะห์ บทความวิจัย หรือในเอกสาร หรือการสื่อสารอื่นใดจะต้องกระทำโดยถูกต้อง และไม่เป็นการก่อให้เกิดการเข้าใจผิดหรือความเสียหายแก่บริษัท ต้องรับรู้ถึงความเป็นเจ้าของลิขสิทธิ์ในข้อมูลของบริษัท และต้องอ้างอิงถึงฉบับที่และวันที่ในเอกสารฉบับนี้ของบริษัทโดยชัดเจน การลงทุนในหรือซื้อหรือขายหลักทรัพย์ย่อมมีความเสี่ยง ท่านควรทำความเข้าใจอย่างถี่ถ้วนต่อลักษณะของหลักทรัพย์แต่ละประเภท และควรศึกษาข้อมูลของบริษัทที่ออกหลักทรัพย์และข้อมูลอื่นใดที่เกี่ยวข้องก่อนการตัดสินใจลงทุนในหรือซื้อหรือขายหลักทรัพย์

CORPORATE GOVERNANCE REPORT OF THAI LISTED COMPANIES 2022 (as 01 May 2023)

AAV	ADVANC	AF	AH	AIRA	AJ	AKP	AKR	ALLA	ALT	AMA
AMARIN	AMATA	AMATAV	ANAN	AOT	AP	APURE	ARIP	ASP	ASW	AUCT
AWC	AYUD	BAFS	BAM	BANPU	BAY	BBIK	BBL	BCP	BCPG	BDMS
BEM	BEYOND	BGC	BGRIM	BIZ	BKI	BOL	BPP	BRR	BTS	BTW
BWG	CENDEL	CFRESH	CGH	CHEWA	CHO	CIMBT	CK	CKP	CM	CNT
COLOR	COM7	COMAN	COTTO	CPALL	CPF	CPI	CPN	CRC	CSS	DDD
DELTA	DEMCO	DOHOME	DRT	DUSIT	EA	EASTW	ECF	ECL	EE	EGCO
EPG	ETC	ETE	FN	FNS	FPI	FPT	FSMART	FVC	GC	GEL
GFPT	GGC	GLAND	GLOBAL	GPI	GPSC	GRAMMY	GULF	GUNKUL	HANA	HARN
HENG	HMPRO	ICC	ICHI	III	ILINK	ILM	IND	INTUCH	IP	IRC
IRPC	ITEL	IVL	JTS	K	KBANK	KCE	KEX	KGI	KKP	KSL
KTB	KTC	LALIN	LANNA	LHFG	LIT	LOXLEY	LPN	LRH	LST	MACO
MAJOR	MAKRO	MALEE	MBK	MC	MCOT	METCO	MFEC	MINT	MONO	MOONG
MSC	MST	MTC	MVP	NCL	NEP	NER	NKI	NOBLE	NVD	NYT
OISHI	OR	ORI	OSP	OTO	PAP	PCSGH	PDG	PDJ	PG	PHOL
PLANB	PLANET	PLAT	PORT	PPS	PR9	PREB	PRG	PRM	PSH	PSL
PTG	PTT	PTTEP	PTTGC	PYLON	Q-CON	QH	QTC	RABBIT	RATCH	RBF
RS	S	S&J	SAAM	SABINA	SAMART	SAMTEL	SAT	SC	SCB	SCC
SCCC	SCG	SCGP	SCN	SDC	SDC	SEAFCO	SEAOIL	SE-ED	SELIC	SENA
SENAJ	SGF	SHR	SICT	SIRI	SIS	SITHAI	SJWD	SMPC	SNC	SONIC
SORKON	SPALI	SPI	SPRC	SPVI	SSC	SST	STA	STEC	STG	STGT
STI	SUN	SUSCO	SUTHA	SVI	SYMC	SYNTEC	TACC	TASCO	TCAP	TEAMG
TFMAMA	THANA	THANI	THCOM	THG	THIP	THRE	TISCO	TIPCO	TISCO	TK
TKN	TKS	TKT	TMILL	TMT	TNDT	TNITY	TOA	TOP	TPBI	TQM
TRC	TSC	TSR	TSTH	TSTH	TTA	TTB	TTCL	TTW	TU	TVDH
TVI	TVO	TWPC	UAC	UBIS	UPOIC	UV	VCOM	VGI	VIH	WACOAL
WAVE	WHA	WHAUP	WICE	WINNER	XPG	ZEN				

2S	7UP	ABM	ACE	ACG	ADB	ADD	AEONTS	AGE	AHC	AIE
AIT	ALUCON	AMANAH	AMR	APCO	APCS	AQUA	ARIN	ARROW	AS	ASAP
ASEFA	ASIA	ASIAN	ASK	ASK	ASN	ATP30	B	BA	BC	BCH
BE8	BEC	BH	BIG	BJC	BJCHI	BLA	BR	BRI	BROOK	BSM
BYD	CBG	CEN	CHARAN	CHAYO	CHG	CHOTI	CI	CHOW	CIG	CITY
CIVIL	CMC	CPL	CPW	CRANE	CRD	CSC	CSP	CV	CWT	DCC
DHOUSE	DITTO	DMT	DOD	DPAINT	DV8	EASON	EFORL	ERW	ESSO	ESTAR
FE	FLOYD	FORTH	FSS	FTE	GBX	GCAP	GENCO	GJS	GTB	GYT
HEMP	HPT	HTC	HUMAN	HYDRO	ICN	IFS	IIG	IMH	INET	INGRS
INSET	INSURE	IRCP	IT	ITD	J	JAS	JCK	JCKH	JMT	JR
KBS	KCAR	KGEN	KIAT	KISS	KK	KOOL	KTIS	KUMWEL	KUN	KWC
KWM	L&E	LDC	LEO	LH	LHK	M	MATCH	MBAX	MEGA	META
MFC	MGT	MICRO	MILL	MITSIB	MK	MODERN	MTI	NATION	NCAP	NCH
NDR	NETBAY	NEX	NINE	NNCL	NOVA	NPX	NRF	NTV	NUSA	NWR
OCC	OGC	ONEE	PACO	PATO	PB	PICO	PIMO	PIN	PJW	PL
PLE	PM	PMTA	PPP	PPPM	PRAPAT	PRECHA	PRIME	PRIN	PRINC	PROEN
PROS	PROUD	PSG	PSTC	PT	PTC	QLT	RCL	RICHY	RJH	ROJNA
RPC	RT	RWI	S11	SA	SABUY	SAK	SALEE	SAMCO	SANKO	SAPPE
SAWAD	SCAP	SCI	SCP	SE	SECURE	SFLEX	SFP	SFT	SGP	SIAM
SINGER	SKE	SKN	SKR	SKY	SLP	SMART	SMD	SMIT	SMT	SNNP
SNP	SO	SPA	SPC	SPCG	SR	SRICHA	SSF	SSP	STANLY	STC
STPI	SUC	SVOA	SVT	SWC	SYNEX	TAE	TAKUNI	TCC	TCMC	TFG
TFI	TFM	TGH	TIDLOR	TIGER	TIPH	TITLE	TM	TMC	TMD	TMI
TNL	TNP	TNR	TOG	TPA	TPAC	TPCS	TPIPL	TPIPP	TPLAS	TPS
TQR	TRITN	TRT	TRU	TRV	TSE	TVT	TWP	UBE	UEC	UKEM
UMI	UOBKH	UP	UPF	UTP	VIBHA	VL	VPO	VRANDA	WGE	WIJK
WIN	WINMED	WORK	WP	XO	YUASA	ZIGA				

A	A5	AI	ALL	ALPHAX	AMC	APP	AQ	AU	B52	BEAUTY
BGT	BLAND	BM	BROCK	BSBM	BTNC	CAZ	CCP	CGD	CMAN	CMO
CMR	CPANEL	CPT	CSR	CTW	D	DCON	EKH	EMC	EP	EVER
F&D	FMT	GIFT	GLOCON	GLORY	GREEN	GSC	GTV	HL	HTECH	IHL
INOX	JAK	JMART	JSP	JUBILE	KASET	KCM	KWI	KYE	LEE	LPH
MATI	M-CHAI	MCS	MDX	MENA	MJD	MORE	MPIC	MUD	NC	NEWS
NFC	NSL	NV	PAF	PEACE	PF	PK	PPM	PRAKIT	PTECH	PTL
RAM	ROCK	RP	RPH	RSP	SIMAT	SISB	SK	SOLAR	SPACK	SPG
SQ	STARK	STECH	SUPER	TC	TCCC	TCJ	TEAM	THE	THMUI	TKC
TNH	TNPC	TOPP	TPCH	TPOLY	TRUBB	TTI	TYCN	UMS	UNIQ	UREKA
VARO	W	WFX	WPH	YGG						

ช่วงคะแนน	สัญลักษณ์	ความหมาย
90 - 100		ดีเลิศ
80 - 89		ดีมาก
70 - 79		ดี
60 - 69		ดีพอใช้
50 - 59		ผ่าน
ต่ำกว่า 50	No logo given	N/A

การเปิดเผยผลการสำรวจของสมาคมส่งเสริมสถาบันกรรมการบริษัทไทย (IOD) ในเรื่องการกำกับดูแลกิจการ (Corporate Governance) นี้เป็นการดำเนินการตามนโยบายของสำนักงานคณะกรรมการกำกับหลักทรัพย์และตลาดหลักทรัพย์ โดยการสำรวจของ IOD เป็นการสำรวจและประเมินจากข้อมูลของบริษัทจดทะเบียนในตลาดหลักทรัพย์แห่งประเทศไทย และตลาดหลักทรัพย์ เอ็มเอไอ (MAI) ที่มีการเปิดเผยต่อสาธารณะ และเป็นข้อมูลพื้นฐานที่ผู้ลงทุนทั่วไปสามารถเข้าถึงได้ ดังนั้น ผลสำรวจดังกล่าวจึงเป็นการนำเสนอในมุมมองของบุคคลภายนอก โดยไม่ได้เป็นการประเมินการปฏิบัติ และไม่ได้มีการใช้ข้อมูลภายในเพื่อการประเมิน ผลสำรวจดังกล่าวเป็นผลการสำรวจ ณ วันที่ปรากฏในรายงานการกำกับดูแลกิจการของบริษัทจดทะเบียนไทยเท่านั้น ดังนั้น ผลการสำรวจจึงอาจเปลี่ยนแปลงได้ภายหลังวันดังกล่าว ทั้งนี้ บริษัทหลักทรัพย์ กรุงศรี พัฒนสิน จำกัด (มหาชน) มิได้ยืนยันหรือรับรองถึงความถูกต้องของผลการสำรวจดังกล่าวแต่อย่างใด

* บริษัทหรือกรรมการผู้บริหารของบริษัทที่มีข่าวด้านการกำกับดูแลกิจการ เช่น การกระทำความผิดเกี่ยวกับหลักทรัพย์ การทุจริต คอร์รัปชัน เป็นต้น ซึ่งการใช้ข้อมูล CGR ควรตระหนักถึงข่าวดังกล่าวประกอบด้วย อ่านรายละเอียดเพิ่มเติมได้ที่ <http://www.thai-iod.com/en/projects-2.asp>

แหล่งที่มา : <https://market.sec.or.th/public/idisc/th/Ranking/Listed/Issuer>

ANTI-CORRUPTION PROGRESS INDICATOR ข้อมูล ณ วันที่ 01 พฤษภาคม 2566

ได้รับการรับรอง

2S	7UP	ADVANC	AF	AI	AIE	AIRA	AJ	AKP	AMA	AMANAH	AMATA	AMATAV
AP	APCS	AS	ASIAN	ASK	ASP	AWC	AYUD	B	BAFS	BAM	BANPU	BAY
BBL	BCH	BCP	BCPG	BE8	BEC	BEYOND	BGC	BGRIM	BKI	BLA	BPP	BROOK
BRR	BSBM	BTS	BWG	CEN	CENTEL	CFRESH	CGH	CHEWA	CHOTI	CHOW	CIG	CIMBT
CM	CMC	COM7	COTTO	CPALL	CPF	CPI	CPL	CPN	CRC	CSC	DCC	DELTA
DEMCO	DIMET	DRT	DUSIT	EA	EASTW	ECF	ECL	EGCO	EP	EPG	ERW	ESTAR
ETC	ETE	FNS	FPI	FPT	FSMART	FSS	FTE	GBX	GC	GCAP	GEL	GFPT
GGC	GJS	GPI	GPSC	GSTEEL	GULF	GUNKUL	HANA	HARN	HEMP	HENG	HMPRO	HTC
ICC	ICHI	IFS	III	ILINK	ILM	INET	INOX	INSURE	INTUCH	IRC	IRPC	ITEL
IVL	JKN	JR	K	KASET	KBANK	KBS	KCAR	KCE	KGI	KKP	KSL	KTB
KTC	KWI	L&E	LANNA	LHFG	LHK	LPN	LRH	M	MAJOR	MAKRO	MALEE	MATCH
MBAX	MBK	MC	MCOT	META	MFC	MFEC	MILL	MINT	MONO	MOONG	MSC	MST
MTC	MTI	NCAP	NEP	NINE	NKI	NOBLE	NOK	NRF	NWR	OCC	OGC	ORI
PAP	PATO	PB	PCSGH	PDG	PDJ	PG	PHOL	PIMO	PK	PL	PLANB	PLANET
PLAT	PM	PPP	PPPM	PPS	PR9	PREB	PRG	PRINC	PRM	PROS	PSH	PSL
PSTC	PT	PTECH	PTG	PTT	PTTEP	PTTGC	PYLON	Q-CON	QH	QLT	QTC	RABBIT
RATCH	RML	RS	RWI	S&J	SAAM	SABINA	SAK	SAPPE	SAT	SC	SCB	SCC
SCCC	SCG	SCGP	SCM	SCN	SEAOIL	SE-ED	SELIC	SENA	SGP	SINGER	SIRI	SITHAI
SKR	SMIT	SMK	SMPC	SNC	SNP	SORKON	SPACK	SPALI	SPC	SPI	SPRC	SRICHA
SSF	SSP	SSSC	SST	STA	STGT	STOWER	SUSCO	SVI	SYMC	SYNTEC	TAE	TAKUNI
TASCO	TCAP	TCMC	TFG	TFI	TFMAMA	TGH	THANI	THCOM	THIP	THRE	THREL	TIDLOR
TIPCO	TISCO	TKS	TKT	TMD	TMILL	TMT	TNITY	TNL	TNP	TNR	TOG	TOP
TOPP	TPA	TPCS	TPP	TRT	TRU	TRUE	TSC	TSI	TSTE	TSTH	TTA	TTB
TTCL	TU	TVDH	TVI	TVO	TWPC	UBE	UBIS	UEC	UKEM	UOBKH	UPF	UV
VCOM	VGI	VIH	WACOAL	WHA	WHAUP	WICE	WIJK	XO	YUASA	ZEN	ZIGA	

ประกาศเจตนารมณ์

AAI	AH	ASW	BBGI	CBG	CI	CPW	CV	DMT	DOHOME	EKH	EVER	FLOYD
GLOBAL	GREEN	ICN	ITC	J	JAS	JMART	JMT	JTS	LEO	LH	MEGA	MENA
MODERN	NER	OR	OSP	OTO	PRIME	PRTR	RBF	RT	SA	SANKO	SFLEX	SIS
SUPER	SVOA	SVT	TEGH	TGE	TIPH	TKN	TMI	TPLAS	VARO	W	WIN	WPH

ระดับ (Level)

ผลการประเมิน

ได้รับการรับรอง

(Certified)

การแสดงให้เห็นถึงการนำไปปฏิบัติโดยมีการสอบทานความครบถ้วนเพียงพอของกระบวนการทั้งหมดจากคณะกรรมการตรวจสอบหรือผู้สอบบัญชีที่ ก.ล.ด. ให้ความเห็นชอบ การได้รับการรับรองเป็นสมาชิกแนวร่วมปฏิบัติของภาคเอกชนไทยในการต่อต้านทุจริต หรือได้ผ่านการตรวจสอบเพื่อให้ความเชื่อมั่นอย่างเป็นทางการหน่วยงานภายนอก

ประกาศเจตนารมณ์

(Declared)

การแสดงให้เห็นถึงความมุ่งมั่นโดยการประกาศเจตนารมณ์เข้าเป็นแนวร่วมปฏิบัติ (Collective Action Coalition) ของภาคเอกชนไทยในการต่อต้านทุจริต

การเปิดเผยผลการประเมินดัชนีชี้วัดความคืบหน้าการป้องกันกรมีส่วนเกี่ยวข้องกับการทุจริตคอร์รัปชัน (Anti-Corruption Progress Indicators) ของบริษัทจดทะเบียนในตลาดหลักทรัพย์แห่งประเทศไทยซึ่งจัดทำโดยสถาบันไทยพัฒน์ เป็นการดำเนินการตามนโยบายและตามแผนพัฒนาความยั่งยืนสำหรับบริษัทจดทะเบียนของสำนักงานคณะกรรมการกำกับหลักทรัพย์และตลาดหลักทรัพย์ โดยผลการประเมินดังกล่าวของสถาบันไทยพัฒน์ อาศัยข้อมูลที่ได้รับจากบริษัทจดทะเบียนตามที่บริษัทจดทะเบียนได้ระบุในแบบแสดงข้อมูลเพื่อการประเมิน Anti-Corruption ซึ่งได้อ้างอิงข้อมูลจากแบบแสดงรายการข้อมูลประจำปี (แบบ 56-1) รายงานประจำปี (แบบ 56-2) หรือในเอกสารและหรือรายงานอื่นที่เกี่ยวข้องของบริษัทจดทะเบียนนั้น แล้วแต่กรณี ดังนั้น ผลการประเมินดังกล่าวจึงเป็นการนำเสนอในมุมมองของสถาบันไทยพัฒน์ซึ่งเป็นผู้กลางนอก โดยมีได้เป็นการประเมินการปฏิบัติของบริษัทจดทะเบียนในตลาดหลักทรัพย์แห่งประเทศไทย และมีได้ใช้ข้อมูลภายในเพื่อการประเมิน

เนื่องจากผลการประเมินดังกล่าวเป็นเพียงผลการประเมิน ณ วันที่ปรากฏในผลการประเมินเท่านั้น ดังนั้น ผลการประเมินจึงอาจเปลี่ยนแปลงได้ภายหลังวันดังกล่าว หรือเมื่อข้อมูลที่เกี่ยวข้องมีการเปลี่ยนแปลง ทั้งนี้ บริษัทหลักทรัพย์ กรุงศรี พัฒนสิน จำกัด (มหาชน) มิได้ยืนยัน ตรวจสอบ หรือรับรองความถูกต้องครบถ้วนของผลการประเมินดังกล่าวแต่อย่างใด

แหล่งที่มา : <https://market.sec.or.th/public/idisc/th/Ranking/Listed/Issuer>