

# Trading Ideas

ส่องประเด็น เพ้นหุ้นเด็ด

**STOCK MARKETS**

	Recent	Change	%Chg
China	3,394.32	59.82	1.79%
Hong Kong	20,201.43	152.12	0.76%
Japan	28,981.51	-176.44	-0.61%
Korea	2,514.06	13.12	0.52%
Singapore	3,261.39	-5.24	-0.16%
Thailand	1,549.31	16.01	1.04%

**FUTURES & COMMODITIES**

	Recent	Change	%Chg
DJ Futures	33,718.00	-21.00	-0.06%
NASDAQ Futures	13,316.00	-1.75	-0.01%
Gold Futures	2,017.40	#N/A	
Brent Crude Futures	75.84	0.54	0.72%
Bitcoin	28,345.00	-1,420.00	-4.77%

**CURRENCY MARKETS**

	Recent	Change	%Chg
US Dollar Index	101.120	-0.197	-0.19%
USD/THB	33.9180	0.238	0.71%

**MARKET MOVERS**

	Recent	%Chg	Impact
DELTA	78.75	2.94	2.27
PIT	31.00	1.64	1.16
ADVANC	218.00	1.87	0.96
GULF	52.25	1.46	0.71
TRUE	8.25	3.13	0.70
CRC	45.00	-2.17	-0.49
BJC	38.75	-1.27	-0.16
LH	9.45	-1.56	-0.15
CPF	20.20	-0.98	-0.14
BANPU	8.95	-1.10	-0.07

**MARKET BREADTH \***

	Bulls	Boars	Bears
Count	35%	18%	47%
Market Cap	44%	14%	42%

Source: Aspen Graphics

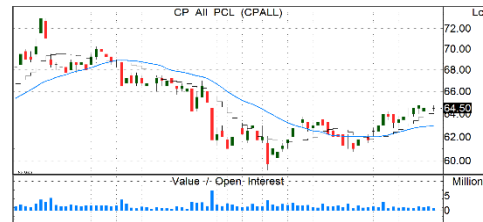
\* SET 100 constituents

## MARKET WRAP

- เข้านี้ตลาดแกว่งขึ้นต่อ มีการซื้อขายที่ไม่คึกคัก
- ตลาดเริ่มเข้าสู่ช่วง "ขายมากเกินไป" (oversold)
- เราแนะนำ "ซื้อ" หาจังหวะเพิ่มน้ำหนักหุ้นจาก 55% เป็น 70%

## STOCK GRAB

### CPALL | ซื้อ | TP=71 บ.



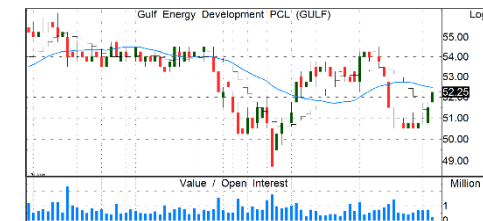
- ราคาหุ้นได้ลงมาสะท้อนงบ 4Q65 ที่นำผิดหวังแล้ว แต่ Outlook ยังดูดีทั้ง 7-11, MAKRO และ LOTUS งด 1Q66 ได้รับผลบวก "ข้อดีมีคืน" และยังได้ผลบวกตัวการเงินกลุ่มใหญ่เริ่มเข้าไทยมี.ค. 66 บวกกับบ. ลูก MAKRO ประกาศกำไร 1Q66 โตเกิน 5% YoY คาดจะช่วยหนุนกำไร 1Q66 โตเกิน 10% YoY ขณะช่วงที่เหลือของปีก็ยังรับผลบวกเม็ดเงินสะพัดจากการเลือกตั้ง และอากาศร้อนจัด คาดหนุนกำไรปี 66-67 โตเฉลี่ยปีละ 20%
- แนวรับ=63/64 แนวต้าน=67/68.5

### EA | ซื้อ | TP=90 บ.



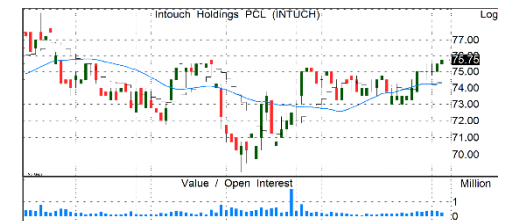
- แนวโน้มกำไรปกติปีนี้เติบโตเด่น จากแรงหนุนของการส่งมอบรถ EV เพิ่มขึ้น และการปรับขึ้นค่า Ft หนุนกำไรของโรงไฟฟ้าที่อยู่ในระบบ Adder
- กำลังผลิตไฟฟ้าเพิ่มขึ้นจากการได้รับคัดเลือกโครงการ Wind 90 MW และมีโอกาสได้เพิ่มเติมอีกจากโครงการ Renewable ใหม่อีก 3,668.5 MW
- มีแผนขยายธุรกิจ EV อีกมากทั้งการเพิ่มผลิตภัณฑ์และขยายตลาดไปยังประเทศเพื่อนบ้าน
- แนวรับ=66/67 แนวต้าน=73/75

### GULF | ซื้อแก๊งกำไร | TP=60 บ.



- คาดกำไรปกติ 1Q66F อยู่ในเกณฑ์ดีด้วยแรงหนุนจาก 1) การปรับขึ้นค่า Ft+ต้นทุนก๊าซลดลงของ SPP; 2) เริ่มรับรู้ส่วนแบ่งกำไรจาก Jackson (588 MWe) 1 เดือน; และ 3) คาด OPEX ลดลง QoQ ตามปัจจัยฤดูกาล แต่ก็ถูกหักล้างบางส่วนด้วยส่วนแบ่งกำไรที่ลดลงของโครงการ Wind ที่เยอรมัน
- แนวโน้มกำไรปีนี้เติบโตสูงตามการรับรู้รายได้เต็มปีของโครงการ GSRC หน่วยที่ 3-4 และโรงไฟฟ้าก๊าซที่โอมาน+เริ่มรับรู้รายได้ของโครงการ Gulf PD หน่วยที่ 1-2 และ Jackson
- แนวรับ=50/51 แนวต้าน=53.5/54.5

### INTUCH | ซื้อ | TP=84 บ.



- กำไรสุทธิ 4Q65 +17% QoQ, +10% YoY ตามการเติบโตของบริษัทลูก ADVANC และการควบคุมรายจ่ายที่มีประสิทธิภาพของ INTUCH
- คาดกำไร 1Q66 ยังเติบโต YoY ได้ตาม ADVANC ที่รับผลบวกการแข่งขันลดลง และคุมเข้มรายจ่าย
- มองกำไรทั้งปี 66 ยังเติบโตได้ราว 3% จากการเติบโตของ ADVANC ชดเชยกำไร THCOM ที่หายไป
- เปลี่ยนนโยบายจ่ายเงินปันผลเป็น 100% ทำให้เป็นหุ้นที่มีผลตอบแทนเงินปันผลสูงใจสูงเกิน 5%
- แนวรับ=74/75 แนวต้าน=77.5/79.5

รายงานฉบับนี้จัดทำขึ้นโดยบริษัทหลักทรัพย์ แลนด์ แอนด์ เฮ้าส์ จำกัด (มหาชน) ("บริษัทฯ") โดยมีวัตถุประสงค์เพื่อเผยแพร่ข้อมูลเกี่ยวกับการลงทุนเท่านั้น มิใช่การชักจูงให้ซื้อหรือขายหลักทรัพย์ที่กล่าวถึงในรายงานนี้ บริษัทเป็นหนึ่งในกลุ่มบริษัท แอล เอช ไซเบอร์เนตส์ กรุ๊ป จำกัด (มหาชน) ("LHFG") ข้อมูลต่างๆ ในรายงานฉบับนี้จัดทำขึ้นโดยได้พิจารณาแล้วว่ามีข้อมูลที่เกี่ยวข้อง และ/หรือ มีความน่าเชื่อถือ แต่บริษัทไม่อาจรับรองความถูกต้องครบถ้วนของข้อมูลดังกล่าว การลงทุนในหลักทรัพย์มีความเสี่ยง อีกทั้งบริษัท และ/หรือ บริษัทในกลุ่ม LHFG อาจมีส่วนเกี่ยวข้องหรือผลประโยชน์กับบริษัทใดๆ ที่ถูกกล่าวถึงในรายงานบทความนี้ก็ได้ นักลงทุนจึงควรใช้ดุลยพินิจอย่างรอบคอบในการพิจารณาตัดสินใจก่อนการลงทุน บริษัทไม่รับผิดชอบต่อความเสียหายใดๆ ที่เกิดจากการนำข้อมูลหรือความเห็นในรายงานฉบับนี้ไปใช้ในทางใดๆ



# TradeMap 6.0 | Quantamental Strategy | SET100I Constituents 1H23

Monday, May 08, 2023 12:32 PM

All data updated to close of morning/afternoon session \*

Bulls = 35

Boars = 18

Bears = 47

MarTA Score	Stock	Thematic Believability Scan					Action	Close (Bt)	Change	Chg (%)	Volume (m)	Vol/5DAvg (x)	Turnover (Bt m)	Valuation Metrics			Exponential Moving Average					MACD	Signal	MACDH	Slow Stochastic		RSI	Stock
		Value	Growth	Turnaround	Dividend	Specialty								P/E	P/B	D/P	5D	10D	25D	75D	200D				%K	%D		
47%	KTC						SWITCH	53.5	0.5	0.9%	1.6	0.34	88	19.3	4.4	2.2	52.99	53.15	53.83	55.48	57.31	-0.47	-0.52	0.04	33.34	28.98	47.78	KTC
12%	LH						WBUY	9.45	-0.15	-1.6%	14.8	0.44	139	13.8	2.2	6.3	9.62	9.69	9.73	9.70	9.45	-0.05	-0.01	-0.03	24.75	34.63	34.32	LH
17%	MEGA						WBUY	41.25	-0.5	-1.2%	1.1	0.72	43	16.2	4.2	3.8	41.37	41.62	42.38	44.57	46.14	-0.49	-0.48	-0.01	33.65	33.78	39.53	MEGA
100%	MINT	☺					TBUY	34	0.75	2.3%	12.5	0.74	420	41.3	2.5	0.8	32.79	32.21	31.95	32.14	31.90	0.34	0.04	0.29	87.19	70.87	66.64	MINT
84%	MTC	☺					SBUY	36.75	1.25	3.5%	2.8	0.48	102	14.8	2.6	2.7	35.34	35.18	34.99	35.53	38.96	0.13	0.07	0.06	47.45	39.92	60.4	MTC
5%	NEX						SELL	10.4	-0.1	-1.0%	2.2	0.35	23	84.4	5.7	N/A	10.65	11.27	12.41	14.43	15.89	-0.88	-0.75	-0.13	10.14	13.08	24.51	NEX
6%	ONEE						WBUY	5.05	-0.1	-1.9%	1.1	0.18	6	16.6	1.7	5.4	5.20	5.34	5.65	6.61	8.03	-0.21	-0.19	-0.02	16.22	21.01	27.82	ONEE
76%	OR					☺	BUY	22.1	-0.1	-0.5%	4.8	0.26	107	25.7	2.6	2.3	22.11	21.99	21.73	22.06	23.51	0.21	0.21	0.01	62.29	59.46	57.37	OR
17%	ORI						WBUY	11.4	-0.2	-1.7%	3.6	0.44	40	7.5	1.6	6.2	11.57	11.64	11.74	11.68	11.24	-0.08	-0.06	-0.02	46.29	48.63	40.79	ORI
63%	OSP						HOLD	29.5	0.25	0.9%	1.9	0.30	55	45.4	4.8	3.1	29.19	29.06	29.45	29.81	30.23	-0.21	-0.39	0.18	65.06	53.19	49.91	OSP
88%	PLANB					☺	BUY	8.55	0.15	1.8%	6.8	0.44	58	51.1	4.5	0.8	8.31	8.27	8.40	8.50	8.06	-0.08	-0.13	0.05	62.23	52.94	53.28	PLANB
5%	PSL						WBUY	11.8	-0.4	-3.3%	3.2	0.75	38	3.9	1.2	14.3	12.21	12.61	13.27	14.22	15.22	-0.52	-0.42	-0.10	10.41	12.51	25.1	PSL
81%	PTG					☺	BUY	14	0.1	0.7%	4.5	0.41	63	24.9	2.9	2.9	13.74	13.61	13.59	13.79	14.21	0.05	-0.03	0.08	79.15	61.59	58.75	PTG
45%	PTT						ACCUMULATE	31	0.5	1.6%	22.0	0.59	678	9.6	0.8	6.6	30.85	30.90	31.06	31.74	33.38	-0.11	-0.12	0.00	43.98	39.84	48.83	PTT
16%	PTTEP						WBUY	146.5	1	0.7%	6.9	0.69	1,004	7.3	1.2	6.4	148.08	150.39	152.32	156.76	159.37	-1.92	-0.93	-0.99	15.72	20.3	38.64	PTTEP
24%	PTTGC						SELL	41.5	0.25	0.6%	3.9	0.29	161	N/A	0.6	2.4	41.38	41.66	43.01	45.32	46.93	-0.91	-1.03	0.12	28.87	22.96	35.55	PTTGC
34%	QH						ACCUMULATE	2.36	0.02	0.9%	8.5	0.50	20	10.5	0.9	6.0	2.37	2.39	2.40	2.37	2.31	-0.02	-0.01	-0.01	33.17	37.7	43.71	QH
47%	RATCH						ACCUMULATE	38.25	0.75	2.0%	1.6	0.59	60	14.1	0.8	4.3	37.87	38.00	38.41	39.71	40.75	-0.27	-0.28	0.01	26.87	21.36	46.91	RATCH
9%	RBF						SELL	10.1	0	0.0%	0.3	0.09	3	41.9	4.6	1.0	10.20	10.39	10.89	11.81	12.98	-0.35	-0.33	-0.02	27.69	26.93	35.22	RBF
12%	RCL						WBUY	24.5	0.2	0.8%	1.9	0.32	47	0.8	0.4	28.8	24.59	25.19	26.32	28.34	31.64	-0.83	-0.69	-0.14	21.35	24.46	36.14	RCL
82%	SABUY	☺					SBUY	11.3	0	0.0%	7.2	0.41	81	13.3	1.9	1.4	10.74	10.57	10.81	11.53	13.52	-0.11	-0.27	0.16	66.03	43.05	55.68	SABUY
98%	SAWAD	☺					SBUY	56.5	0.5	0.9%	5.2	0.73	291	17.2	3.0	3.2	55.65	55.36	54.59	53.04	52.11	0.54	0.53	0.01	65.2	62	58.95	SAWAD
82%	SCB	☺				☺	SBUY	105	1.5	1.4%	6.1	0.61	632	9.3	0.8	6.5	103.75	103.31	102.93	103.43	105.61	0.35	0.16	0.19	68.77	60.73	57.64	SCB
95%	SCC					☺	BUY	331	6	1.8%	1.7	0.58	573	18.2	1.0	2.5	320.90	316.18	315.47	324.14	338.64	1.87	-0.81	2.68	78.07	60.15	66.83	SCC
48%	SCGP						REDUCE	45	0.25	0.6%	2.1	0.28	94	33.1	2.0	1.3	44.41	44.17	45.06	48.64	52.29	-0.41	-0.73	0.32	71.58	53.96	48.2	SCGP
6%	SINGER						WBUY	12.6	-0.5	-3.8%	6.4	0.51	82	11.4	0.6	4.3	13.31	14.09	15.88	20.71	29.21	-1.27	-1.17	-0.11	10.21	9.46	22.62	SINGER
95%	SIRI	☺				☺	SBUY	1.91	0.01	0.5%	42.7	0.41	81	7.0	0.7	7.6	1.89	1.87	1.83	1.77	1.58	0.03	0.03	0.00	93.59	89.85	63.39	SIRI
75%	SJWD					☺	TBUY	19.1	1	5.5%	1.6	1.09	30	65.0	1.5	2.4	18.34	18.38	18.80	19.43	18.95	-0.30	-0.37	0.07	40.07	26.61	53.33	SJWD
7%	SPALI						WBUY	20.8	-0.5	-2.3%	3.6	0.73	75	5.1	0.9	6.8	21.17	21.46	21.93	22.50	22.20	-0.37	-0.30	-0.07	18.06	24.26	31.83	SPALI
7%	SPRC						WBUY	9.45	-0.3	-3.1%	8.6	0.82	83	5.5	1.1	11.4	9.70	9.90	10.24	10.66	10.92	-0.28	-0.24	-0.04	13.94	17.26	33.37	SPRC
22%	STA						WBUY	20	0.2	1.0%	1.9	0.75	39	6.3	0.6	10.1	19.93	20.28	21.13	21.74	22.36	-0.65	-0.63	-0.02	12.51	11.83	35.2	STA
30%	STGT						WBUY	9.3	0.1	1.1%	1.0	0.31	9	16.0	0.7	8.2	9.22	9.33	9.72	10.29	12.87	-0.29	-0.31	0.02	16.62	13.22	38.9	STGT
94%	TCAP	☺				☺	SBUY	46	1	2.2%	2.6	0.90	118	9.0	0.7	6.9	44.65	44.25	44.22	43.66	42.13	0.06	-0.19	0.26	64.77	45.8	63.14	TCAP
22%	THANI						REDUCE	3.6	0.06	1.7%	3.4	0.43	12	11.4	1.6	4.8	3.60	3.64	3.69	3.84	4.03	-0.04	-0.03	-0.01	26.22	29.27	41.98	THANI
45%	THG						REDUCE	67.75	0	0.0%	0.6	0.52	39	35.9	5.6	1.3	67.51	67.54	67.94	68.34	66.08	-0.27	-0.35	0.08	29.75	24.56	46.49	THG
71%	TIDLOR	☺					SBUY	22.9	1.1	5.0%	9.8	0.73	220	16.8	2.4	1.2	21.93	21.96	22.25	23.20	24.84	-0.21	-0.26	0.04	34.58	23.59	55.14	TIDLOR
45%	TIPH						SWITCH	40.25	0.5	1.3%	0.2	0.35	7	20.3	2.6	6.4	39.41	39.50	40.66	44.33	49.08	-0.69	-0.87	0.17	38.4	27.88	46.91	TIPH
22%	TISCO						WBUY	91.5	0.25	0.3%	2.6	0.65	236	10.1	1.7	8.5	91.27	92.49	95.72	98.50	97.57	-2.50	-2.50	0.01	12.08	11.89	29.62	TISCO
24%	TOP						WBUY	47	0.75	1.6%	4.5	0.43	211	3.2	0.7	8.0	46.98	47.79	49.60	52.14	53.50	-1.39	-1.30	-0.09	20.36	16.6	34.12	TOP
29%	TQM						REDUCE	27	0.5	1.9%	0.5	0.36	15	19.7	6.2	4.5	26.45	27.23	29.69	34.15	38.61	-1.75	-1.80	0.05	15.9	13.38	34.62	TQM
91%	TRUE					☺	TBUY	8.25	0.25	3.1%	44.8	1.08	364	N/A	2.8	N/A	8.08	8.05	8.10	8.07	7.86	-0.03	-0.06	0.03	64.4	49.09	54.25	TRUE
91%	TTB	☺					BUY	1.48	0	0.0%	168.7	0.64	250	10.1	0.7	4.9	1.47	1.46	1.44	1.41	1.36	0.02	0.01	0.00	77.43	69.47	59.8	TTB
75%	TU	☺				☺	SBUY	14.1	0.5	3.7%	20.6	1.11	287	8.8	0.8	6.2	13.81	13.77	13.93	14.85	16.11	-0.06	-0.12	0.05	66.85	57.44	53	TU
4%	VGI						SELL	3.22	0	0.0%	15.7	0.71	49	240.2	1.3	1.1	3.31	3.46	3.71	4.05	4.36	-0.20	-0.17	-0.04	17.81	21.32	21.34	VGI
100%	WHA	☺					SBUY	4.56	0.14	3.2%	36.9	0.62	167	16.3	2.1	3.8	4.46	4.44	4.37	4.16	3.87	0.04	0.04	0.00	68.3	60.12	68.59	WHA

SOURCE: Aspen Graphics, Market Trend Analytics

\* SYMBOLS: 🚀 = bullish volume, 🐻 = bearish volume, 📈 = extremely overbought, 📉 = extremely oversold