



SET INDEX

**ดัชนียังแกว่งตัวอยู่ในกรอบเดิม
ช่วง 1525-1540 จุด**

วานนี้ดัชนีปิดที่ระดับ 1533.21 จุด
(+4.67 จุด)

ภาพทางเทคนิคราย 60 นาที วานนี้ดัชนีพักตัวลงไปที่แนวรับ 1525 จุด แต่สามารถประคองตัวให้ไม่หลุดแนวรับดังกล่าวลงไป ทำให้ดัชนียังไม่มีทิศทางที่เปลี่ยนไปจากเดิม โดยดัชนีมีทิศทางของการแกว่งตัวออกด้านข้างในกรอบ 1525-1540 จุด จนกว่าดัชนีจะทะลุกรอบทางใดทางหนึ่งออกมา

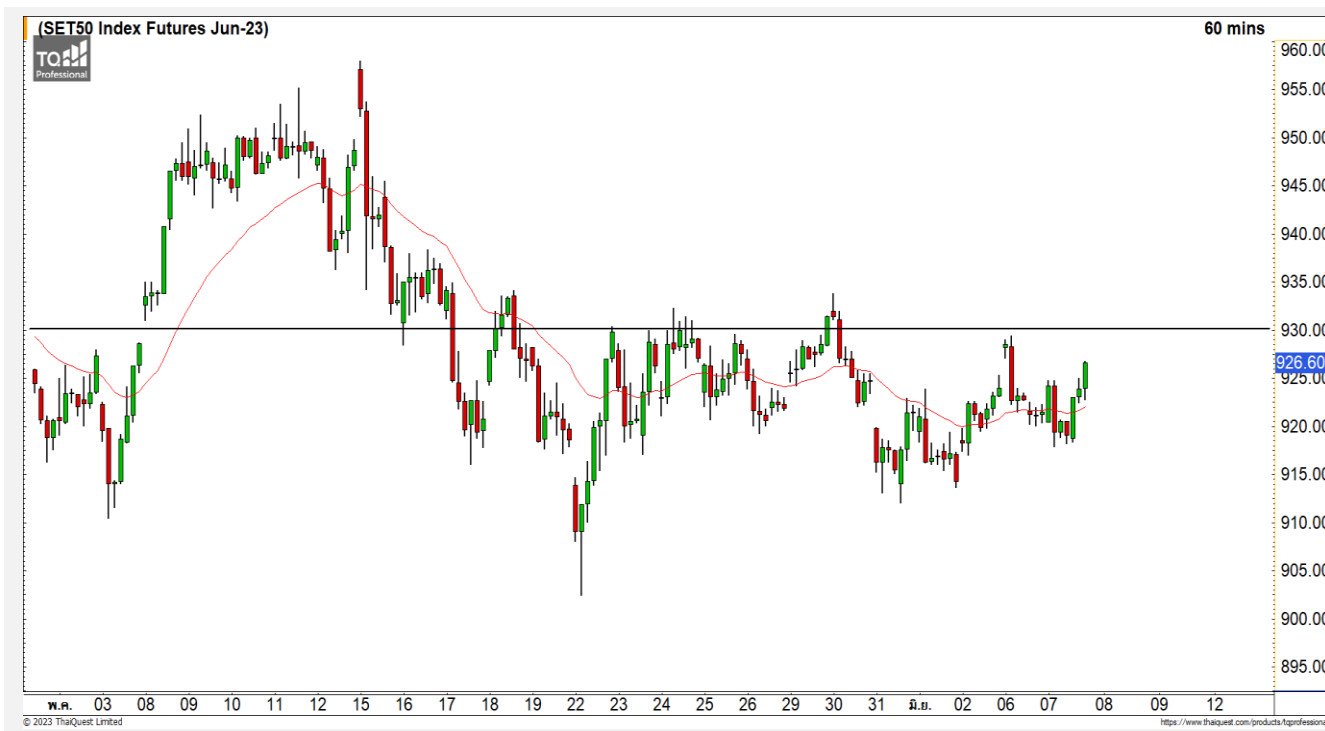

Technical Review

- S50M23 : ดัชนียังแกว่งตัวรอเลือกทิศทางในกรอบ 918-930 จุด
- Momentum Trading : KLINIQ,RBF
- Swing Trading : CRC,PRAPAT

แนวรับ	1525	1520
แนวต้าน	1540	1545

ทีมนักวิเคราะห์ | ณัฐวุฒิ ศิริแสงชัยกุล
เลขที่ทะเบียน : 057116
02-646-9877

SET50 Index Futures



ดัชนียังแกว่งตัวรอเลือกทิศทางในกรอบ 918-930 จุด

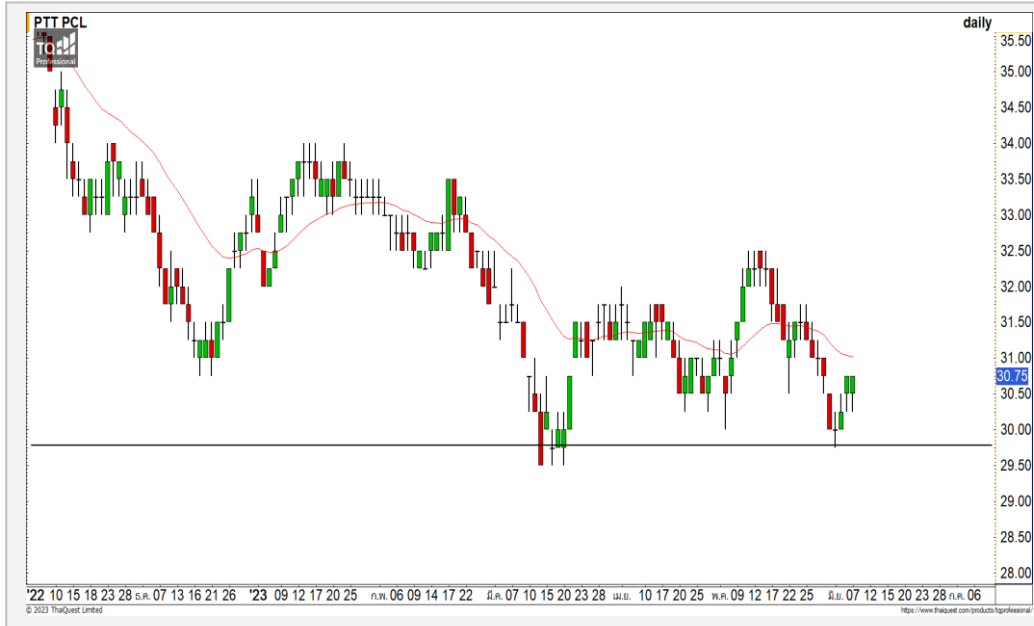
7 มิ.ย. 66 นักลงทุนต่างชาติ Long สุทธิ 10,501 สัญญา
 ค่า Basis ของ S50M23 อยู่ที่ระดับ -2.95 จุด
 ภาพทางเทคนิคราย 60 นาที วานนี้พักตัวลงที่แนวรับของกรอบการแกว่งตัวที่ 918 จุดและสามารถประคองตัวให้ไม่หลุดระดับดังกล่าว ทำให้ดัชนียังมีทิศทางแกว่งตัวออกด้านข้างในกรอบเดิมช่วง 918-930 จุด โดยหากดัชนีสามารถทะลุผ่านแนวต้าน 930 จุด จะทำให้ดัชนีเข้าสู่รอบของการต่อเนื่องระยะสั้นขึ้นทดสอบแนวต้านถัดไปที่ 940-945 จุด

กลยุทธ์ S50M23

- พอร์ตวางแนวรอเปิด Long ที่ 915 จุด วางเป้าหมายทำกำไรที่ 925 จุด ตัดขาดทุนกรณีหลุด 908 จุด

	แนวรับ		แนวต้าน		YTD
	918	912	930	935	
Contracts	Long		Short		Net
Institution		31,092	33,359		-2,267
Foreign		109,097	98,596		10,501
Local		120,371	128,605		-8,234

PTT



Level 1 **Level 2**

Support	30	29.50
Resistance	32	33

PTT : ราคาพักตัวลงไปที่ยบริเวณแนวรับหลักที่ 30 บาท และกำลังฟื้นตัวกลับขึ้นมา โดยมีแนวต้านรอทดสอบที่ยบริเวณ 32 บาท

GULF



Level 1 **Level 2**

Support	45	42.50
Resistance	46.50	48.50

GULF : ราคาพักตัวต่อเนื่องลงมายที่แนวรับหลักที่ 45 บาท และกำลังฟื้นตัวระยะสั้นขึ้นมาตามที่ได้ประเมินไว้ โดยมีแนวต้านแรกที่ย 46.50 บาทและ 48.50 บาท

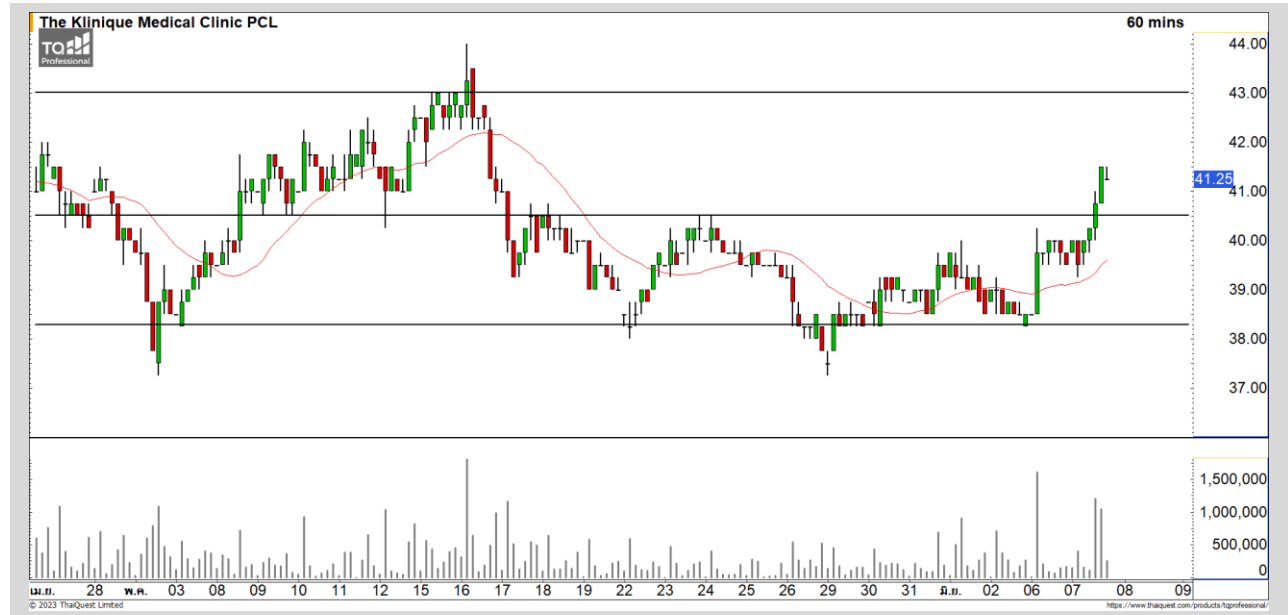
Momentum Trading

KLINIQ

Support | 40.50
Resistance | 43/45
Stop loss | 39

คำแนะนำระยะสั้น (BUY)

ในภาพราย 60 นาทีราคาฟื้นตัวขึ้นผ่านแนวต้านแรกที่ 40.50 บาทขึ้นมาด้วยปริมาณการซื้อขายที่หนาแน่น ดึงรอบของการฟื้นตัวต่อเนื่องเข้ามา วางแนวต้านถัดไปที่ 43 บาทและ 45 บาท



RBF

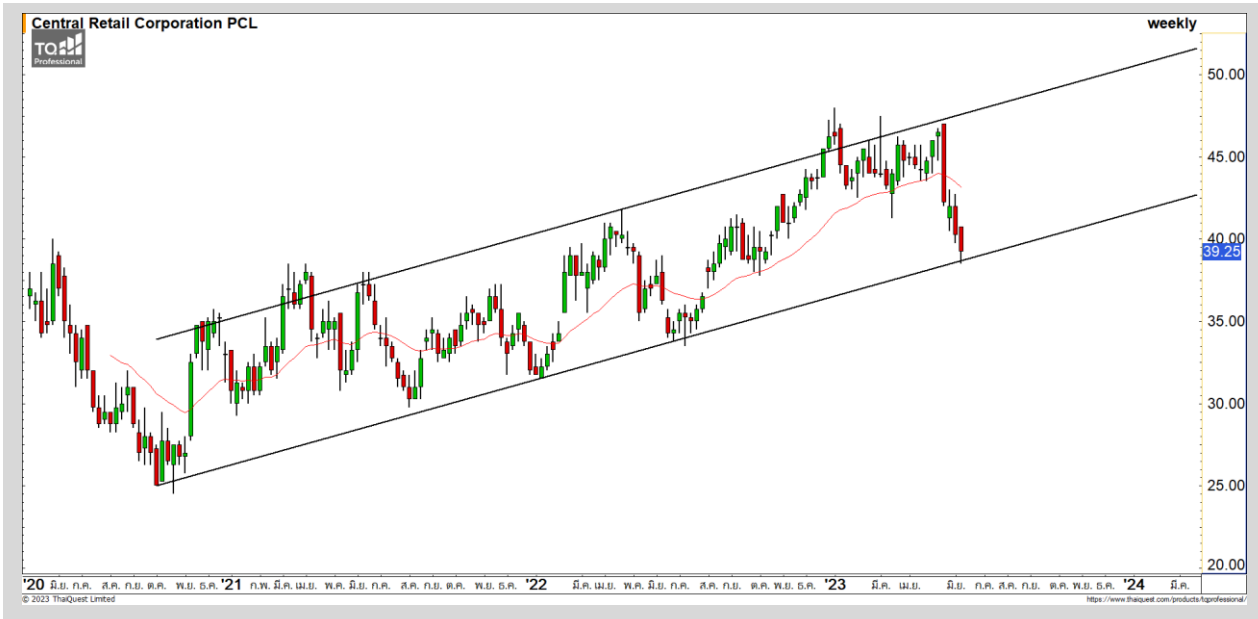
Support | 11.50
Resistance | 12.50/13
Stop loss | 10.80

คำแนะนำระยะสั้น (BUY)

ราคาฟื้นตัวขึ้นผ่านแนวต้านแรกที่ 11.50 บาทด้วยปริมาณการซื้อขายที่หนาแน่น ดึงทิศทางหลักให้กลับมาเป็นบวกอีกครั้ง วางแนวต้านถัดไปที่ 12.50 บาทและ 13 บาท



Swing Trading



Support	39
Resistance	41/43.50
Stop loss	37

คำแนะนำระยะสั้น (BUY)

ในภาพรายสัปดาห์ราคาพักตัวต่อเนื่องลงมาที่แนวรับหลักของ Uptrend Channel ที่ 39 บาท มองเป็นจังหวะเข้าสะสมที่ดี วางแนวต้านรอทดสอบแรกที่ 41 บาท

CRC



Support	2.40
Resistance	2.60/2.70
Stop loss	2.22

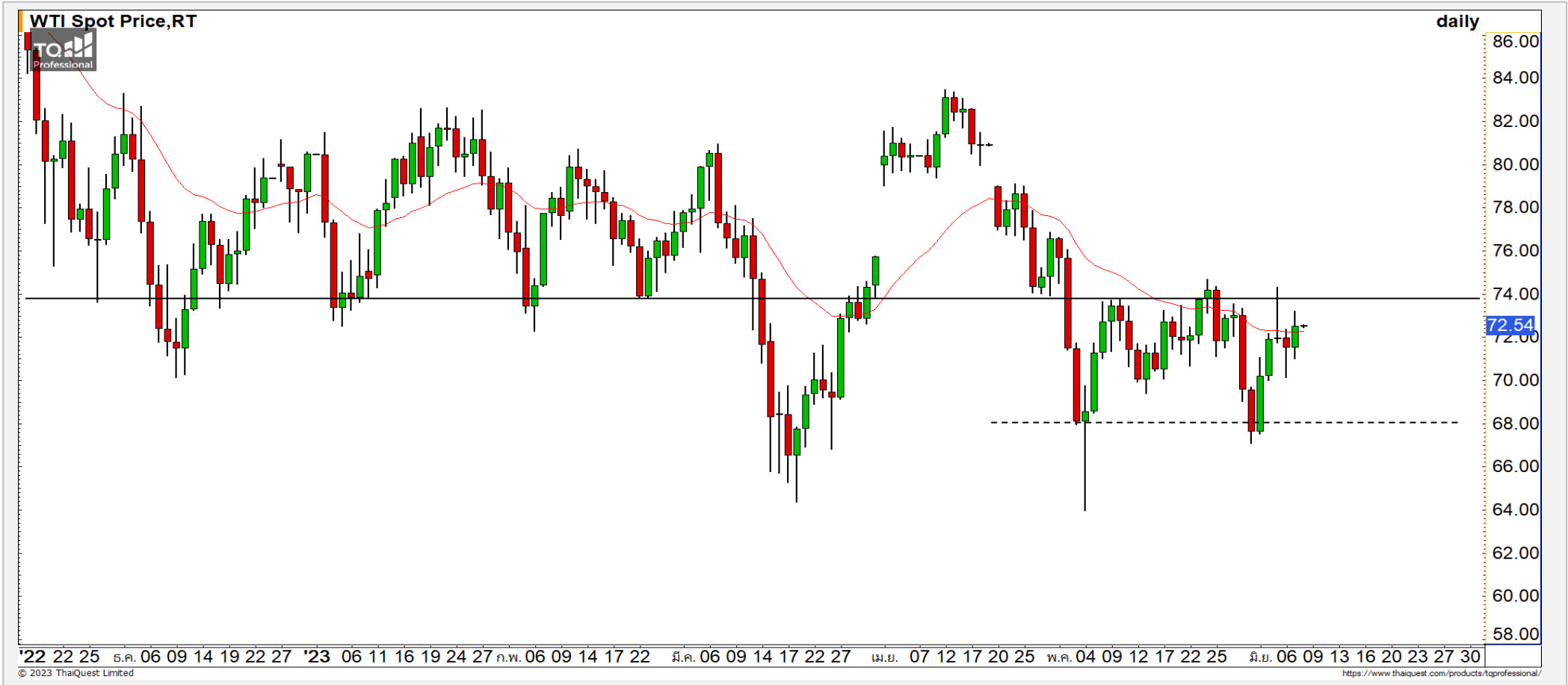
คำแนะนำระยะสั้น (BUY)

ราคากำลังพักตัวลงมาที่แนวรับ 2.40 บาทและมีสัญญาณกลับตัวจากแท่งเทียน Hammer วางแนวต้านรอทดสอบที่ 2.60 บาทและ 2.70 บาท

PRAPAT

COMMODITY MARKET

Crude Oil (WTI)



แนวรับ

68

66

แนวต้าน

74.50

78

ราคาน้ำมันดิบ WTI พุ่งตัวขึ้นไม่ผ่านแนวต้าน 74.50 ดอลลาร์ ยังมีทิศทางแกว่งตัวออกด้านข้าง

Gold Futures

คาดการณ์ทองคำมีโอกาสนឹងตัวจากแนวรับ หลักที่ 1940 ดอลลาร์

ภาพทางเทคนิคของราคาทองคำราย 240 นาที
ค่าสินที่ผ่านมาหลุดแนวรับแรกที่ 1950 ดอลลาร์ลงและ
พักตัวต่อเนื่องลงมาทดสอบแนวรับหลักที่ 1940 ดอลลาร์
มองราคาทองคำมีโอกาสนឹងตัวกลับขึ้นมาตามทิศทาง
หลักที่แกว่งตัวในรอบ 1940-1980 ดอลลาร์

คำแนะนำระยะสั้น GOM23

- พอร์ตวางแนะนำเปิด Long ที่ 1942 ดอลลาร์
วางเป้าหมายทำกำไรที่ 1965 ดอลลาร์ ตัดขาดทุน
กรณีหลุด 1930 ดอลลาร์

วันที่ 7 มิ.ย. 2023
กองทุน SPDR ขายทองคำ 3.46 ตัน
ไว้ที่ระดับ 934.65 ตัน



	แนวรับ		แนวต้าน		
	1940	1960	1960	1980	
Contracts		Long	Short	Net	YTD
Institution		997	596	401	-2,500
Foreign		23,299	22,719	580	-7,699
Local		13,771	14,752	-981	10,199

DISCLAIMER: รายงานฉบับนี้จัดทำโดยบริษัทหลักทรัพย์ ฟินันเซีย ไซรัส จำกัด (มหาชน) “บริษัท” ข้อมูลที่ปรากฏในรายงานฉบับนี้ถูกจัดทำขึ้นบนพื้นฐานของแหล่งข้อมูลที่เชื่อว่าหรือควรเชื่อว่ามีคุณภาพเชื่อถือ และ5ความถูกต้อง อย่างไรก็ตามบริษัทไม่รับรองความถูกต้องครบถ้วนของข้อมูลดังกล่าว ข้อมูลและความเห็นที่ปรากฏอยู่ในรายงานฉบับนี้อาจมีการเปลี่ยนแปลง แก้ไข หรือเพิ่มเติมได้ตลอดเวลาโดยไม่ต้องแจ้งให้ทราบล่วงหน้า บริษัทไม่มีความประสงค์ที่จะชักจูงหรือชี้ชวนให้ผู้ลงทุน ลงทุนซื้อหรือขายหลักทรัพย์ตามที่ปรากฏในรายงานฉบับนี้ รวมทั้งบริษัทไม่ได้รับประกันผลตอบแทนหรือราคาของหลักทรัพย์ตามข้อมูลที่ปรากฏแต่อย่างใด บริษัทจึงไม่รับผิดชอบความเสียหายใดๆ ที่เกิดขึ้นจากการนำข้อมูลหรือความเห็นในรายงานฉบับนี้ไปใช้ไม่ว่ากรณีใดก็ตาม ผู้ลงทุนควรศึกษาข้อมูลและใช้ดุลยพินิจอย่างรอบคอบในการตัดสินใจลงทุน

บริษัทขอสงวนลิขสิทธิ์ในข้อมูลและความเห็นที่ปรากฏอยู่ในรายงานฉบับนี้ ห้ามมิให้ผู้ใดนำข้อมูลและความเห็นในรายงานฉบับนี้ไปใช้ประโยชน์ คัดลอก ตัดแปลง ทำซ้ำ นำออกแสดงหรือเผยแพร่ต่อสาธารณชนไม่ว่าทั้งหมดหรือบางส่วน โดยไม่ได้รับอนุญาตเป็นลายลักษณ์อักษรจากบริษัทล่วงหน้า การลงทุนในหลักทรัพย์มีความเสี่ยง ผู้ลงทุนควรศึกษาข้อมูลและพิจารณาอย่างรอบคอบก่อนการตัดสินใจลงทุน

บริษัทหลักทรัพย์ ฟินันเซีย ไซรัส จำกัด (มหาชน) อาจเป็นผู้ดูแลสภาพคล่อง (Market Maker) และผู้ออกใบสำคัญแสดงสิทธิอนุพันธ์ (Derivative Warrants) บนหลักทรัพย์ AAV, ADVANC, AEONTS, AMATA, ANAN, AOT, AP, BANPU, BBL, BCH, BCP, BCPG, BDMS, BEAUTY, BEC, BEM, BGRIM, BH, BJC, BLAND, BPP, BTS, CBG, CENTEL, CHG, CK, CKP, COM7, CPALL, CPF, CPN, DELTA, DTAC, EA, EGCO, EPG, ERW, ESSO, GFPT, GLOBAL, GPSC, GULF, GUNKUL, HANA, HMPRO, INTUCH, IRPC, IVL, JAS, JMT, KBANK, KCE, KKP, KTB, KTC, LH, MAJOR, MBK, MEGA, MINT, MTC, ORI, OSP, PLANB, PRM, PSH, PSL, PTG, PTT, PTTEP, PTTGC, QH, RATCH, ROBINS, RS, SAWAD, SCB, SCC, SGP, SIRI, SPALI, SPRC, STA, STEC, SUPER, TASCOS, TCAP, THAI, THANI, TISCO, TKN, TMB, TOA, TOP, TPIPP, TRUE, TTW, TU, TVO, WHA และ SET50 Future โดยบริษัทฯ อาจจัดทำบทวิเคราะห์ของหลักทรัพย์อ้างอิงดังกล่าว ดังนั้น นักลงทุนควรศึกษารายละเอียดในหนังสือชี้ชวนของใบสำคัญแสดงสิทธิอนุพันธ์ดังกล่าวก่อนตัดสินใจลงทุน

หมายเหตุ: ประธานกรรมการของบริษัทหลักทรัพย์ ฟินันเซีย ไซรัส จำกัด (มหาชน) ดำรงตำแหน่งเป็นกรรมการของบริษัท ทรู คอร์ปอเรชั่น จำกัด (มหาชน)

Remark : FSS's Chairman is a TRUE's director.