



## Market Timing

8 June 2023

Stock picks : -

Stocks to monitor : SPALI, KLINIQ, VGI

Support: 1515-1520, 1500, 1490

Resistance: 1540, 1550, 1560

Technical analyst  
เปรมสุข ชลพานิช  
Technical analyst  
ชาญเดช หลีศรีรัตน์

## ประคองตัวเหนือ 1520 และติดตัวขึ้นเหนือเส้นเฉลี่ย 5 วัน



SET ปรับตัวขึ้นทำจุดสูงสุดของวันอยู่ที่ 1534.69(+6.15) ก่อนอ่อนตัวลงมาทำต่ำสุดของวันอยู่ที่ 1522.30(-6.24) แล้วติดตัวกลับขึ้นมาอีกครั้ง โดยมาปิดตลาดอยู่ที่ระดับ 1533.21 จุด เพิ่มขึ้น 4.67 จุด หรือ +0.31%

**มุมมองเทคนิควันนี้:** วานนี้ SET ยังประคองตัวเหนือ 1520 และติดตัวขึ้นเหนือเส้นเฉลี่ย 5 วัน ด้าน MACD แกว่งตัวเหนือ Signal line ในแดนลบ ส่วน RSI แกว่งตัวอยู่ใต้แนว 50% ทำให้ยังคงมอง SET น่าจะแกว่งตัวออกข้าง โดยมีแนวต้านแถว 1540 และ 1550 ส่วนแนวรับจะอยู่แถว 1515-1520 และ 1500 ซึ่งน่าจะยังยืนเหนือแนวรับแรก เพื่อรักษาโอกาสติดตัว

**ทิศทางตลาดในภาพหลัก:** ผลกระทบของการระบาดของโควิด กัดกิน SET ชะลอตัวถดถอยลึกลงไปทำจุดต่ำแถว 969(มี.ค. 63) ก่อนเกิดการฟื้นตัวขึ้นแรงๆ 1 ระลอก โดยเดินทางขึ้นไปทำจุดสูงแถว 1455(มี.ย. 63) แล้วชะลอตัวลงมาอีกครั้ง โดยถดถอยลงมาแถว 1187(ต.ค. 63) ทำจุดต่ำที่ยกตัวสูงขึ้น ก่อนพลิกตัวผ่านด่าน 1455 สร้างสัญญาณกลับตัวที่ดี แม้ว่าจะมีการผันผวนระหว่างทาง แต่ก็เดินทางทำจุดสูงที่ยกตัวขึ้นต่อเนื่อง จนขึ้นไปทำจุดสูงแถว 1718(ก.พ. 65) ก่อนส่งสัญญาณอ่อนแรง โดยถดถอยลึกลงมาแถว 1580 และติดตัวกลับแรงขึ้นมาอีกครั้ง อย่างไรก็ตาม SET ไม่สามารถทำจุดสูงขึ้นไปใหม่ โดยปรับตัวขึ้นไปได้แค่แถว 1708

หลังจากนั้น SET ชะลอตัวใต้กลุ่มเส้นเฉลี่ย มาแถวจุดต่ำ 1580 ก่อนติดตัวไปแถว 1664 แล้วพักตัวลงมา สร้างแนวโน้มเคลื่อนไหวในกรอบกอดตัว(กรอบสี่เหลี่ยม) โดยถดถอยลงมาแถวขอบล่าง 1517 ขณะที่ MACD เกิด Divergence ซึ่งบวก หนุนตลาดฟื้นตัวเหนือกลุ่มเส้นเฉลี่ย เดินทางผ่านช่องกอดตัวขึ้นไปแถว 1672 แต่ MACD เกิด Divergence ซึ่งลบ ทำให้ SET ถดถอยลงใต้กลุ่มเส้นเฉลี่ย อีกทั้ง MACD ก็ถดถอยลงแดนลบ กัดกินตลาดลงมาตั้งฐาน W บริเวณ 1550 ก่อนติดตัวกลับ พร้อม MACD ขึ้นยืนแดนบวก หนุน SET ปรับตัวขึ้นทดสอบเส้นกอดแถว 1650 แล้วอ่อนตัวลงมา โดยประเมิน SET มีสิทธิแกว่งตัวในกรอบสามเหลี่ยม(สีน้ำเงิน) แต่ SET ย่อตัวไม่ถึงขอบล่าง โดยลงมาแถว 1597 ก่อนฟื้นตัวผ่านเส้นกอด 1650 และเดินทางขึ้นติดแถว 1695 ซึ่งเป็นแนว FIBO ช่องขนานยกตัว(ในภาพขวา) ก่อนอ่อนแรงหลุด 1650 ขณะที่ MACD ถดถอยลงแดนลบ กัดกินตลาดหลุดขอบล่างช่องขนาน 1600 ลงมาแถวฐานจุดต่ำเก่า 1517 ก่อนติดตัวขึ้นมาแถว 1615 แล้วย่อตัวมาแถว 1570 ก่อนติดตัวไปติดแถว 1600 แล้วถดถอยลงมาใกล้ 1500 ก่อนฟื้นตัวติดเส้นกอดแถว 1570-1575 แล้วถดถอยลงมาแถว 1490 ก่อนติดตัวขึ้นมา แกว่งตัวแถวเส้นเฉลี่ย 5 วัน

โดยสรุป SET ชะลอตัวมาแถวฐานจุดต่ำ 1518 ก่อนติดตัวขึ้นไปแถว 1615 แล้วถดถอยลงมาใกล้ 1500 ก่อนติดตัวขึ้นไปแถว 1575 แล้วพักตัวมาแถว 1490 ก่อนติดตัวขึ้นมา ทั้งนี้ มองแนวรับอยู่แถว 1515, 1500 และ 1470 ซึ่งไม่ควรถดถอยหลุด 1500 เพื่อรักษาโอกาสติดตัวกลับ ส่วนแนวต้านอยู่แถว 1550, 1575 และ 1600



Stocks to monitor



**SPALI** ราคาได้แกว่งตัวสร้างฐานเหนือแนวรองรับเชิงการวัดบริเวณ 78.6% อีกทั้งยังสร้างรูปแบบ Double bottom ด้าน vol เพิ่มสูงขึ้น ด้านสัญญาณของ MACD แกว่งตัวขึ้นเหนือ Signal line ในแดนลบ และมีลัทธิที่จะเข้าสู่แดนบวก สร้างโอกาสที่ราคาจะสามารถยกตัวขึ้นต่อ

แนวรับ : 20.4 +/-  
แนวต้าน : 21 & 21.6 & 22.6

คำแนะนำ- ซื้อเล่นรอบ และรับเพิ่มหากย่อลงมาแถว 20.4 โดยมีแนวรอบแบ่งขายทำกำไรอยู่แถว 21.6 และ 22.6 ขณะที่ ใช้การถดถอยหลุด 20.1 เป็น stop loss



**KLINIQ** ราคาได้อ่อนแรงลงเข้าหาขอบล่างของช่องขนานยกตัว ก่อนแต่งตัววกกลับข้ามผ่านแนวเส้นกด พร้อมด้วย vol ที่เพิ่มขึ้น ด้านสัญญาณของ MACD เริ่มยกตัวขึ้นเหนือ Signal line สร้างโอกาสที่ราคาจะสามารถยกตัวขึ้นต่อ

แนวรับ : 40 +/-  
แนวต้าน : 44 & 46.25 & 48.75

คำแนะนำ- ซื้อเล่นรอบ และรับเพิ่มหากย่อลงมาแถว 39.25 โดยมีแนวรอบแบ่งขายทำกำไรอยู่แถว 44 และ 46.25 ขณะที่ ใช้การถดถอยหลุด 39.5 เป็น stop loss



**VGI** ราคาได้สร้างฐานแถว 3.08 +/- ก่อนยกตัววกกลับข้ามผ่านค่าเฉลี่ย 13 วัน เข้าหา neck line พร้อมด้วย vol ที่เพิ่มสูงขึ้น ด้านสัญญาณของ MACD แกว่งตัวขึ้นเหนือ Signal line ในแดนลบ และมีลัทธิที่จะเข้าสู่แดนบวก สร้างโอกาสที่ราคาจะสามารถข้ามผ่าน neck line เพื่อสร้างรูปแบบ Double bottom ขึ้น

แนวรับ : 3.18 +/-  
แนวต้าน : 3.4 & 3.5 & 3.7

คำแนะนำ- ซื้อเก็งกำไร และรับเพิ่มหากย่อมาแถว 3.18 โดยมีแนวรอบแบ่งขายทำกำไรอยู่แถว 3.5 และ 3.7 ขณะที่ ใช้การถดถอยหลุด 3.1 เป็น stop loss

\*\* หุ่นแนะนำ ใน Stocks to monitor หมายถึง ให้ ซื้อ หรือ ขาย ส่วนแรก 50% ที่ราคาเปิด, สำหรับส่วนที่เหลืออีก 50% ให้กันไว้เพื่อเข้า ซื้อ หรือ ขาย เมื่อมาถึงเป้าหมายแนวรับหรือแนวต้านที่ให้ โดยเราจะติดตามหุ่นที่แนะนำไปอีก 3 วันทำการ ซึ่งติดตามได้ในรายงานวิเคราะห์หุ้นถัดไป \*\*

Disclaimer: The information, statements, forecasts and projections contained herein, including any expression of opinion, are based upon sources believed to be reliable, but their accuracy completeness or correctness are not guaranteed. Expressions of opinion herein were arrived at after due and careful consideration. They were based upon the best information then known to us and in our opinion were fair and reasonable in the circumstances prevailing at the time. Expressions of opinion contained herein are subject to change without notice. Kasikorn Securities Public Company Limited may also be the issuer of structured notes on securities that are constituents of the SET50 index.



## Recommendation Update

### Stock picks (Follow-Up)

Stock	Cost	Last	Position
-	-	-	-

### Stocks to monitor (Follow-Up)

Stock	Cost	Last	Position
SCB*	104	105.5	ติดตามเป็นวันสุดท้าย โดยราคาแกว่งตัวอยู่ในกรอบที่ให้ นำถือสั้นแบ่งขายทำกำไรแถว 108.5 และ 112.5 ในขณะที่ ปรับมาใช้การถดถอยหลุด 102.5 เป็น stop loss
AMATA*	22.7, 22.2 (22.45)	22.3	ติดตามเป็นวันสุดท้าย โดยราคาย่อตัวมาแถวแนวรับเพิ่ม 22.2 คงใช้การถดถอยหลุด 21.8 เป็น stop loss แต่หากไม่ถดถอยหลุดแนวดังกล่าว นำมีแรงติดตัวกลับ โดยปรับเป้าราคาขายเป็นแถว 23.4 และ 24.2
SNNP*	26, 25.25 (25.62)	26.75	ติดตามเป็นวันสุดท้าย โดยนำได้แบ่งขายทำกำไรไปบ้าง หลังราคาทดสอบเป้าแรก 27 สำหรับส่วนที่เหลือ นำถือสั้นขายแถว 28.25 และ 29.5 ในขณะที่ ปรับมาใช้การถดถอยหลุด 25.75 ปิดขายรักษากำไร
PTTEP*	145	150	นำได้แบ่งขายทำกำไรไปบ้าง หลังราคายกตัวทดสอบเป้าแรก 149 สำหรับส่วนที่เหลือ นำถือสั้นขายแถว 155 และ 160 ในขณะที่ ปรับมาใช้การถดถอยหลุด 147 ปิดขายรักษากำไร
AAV	2.86	2.88	ราคาแกว่งตัวอยู่ในกรอบที่ให้ นำถือสั้นแบ่งขายทำกำไรแถว 3 และ 3.14 โดยมีบริเวณ 2.8 เป็นแนวรอเข้ารับเพิ่ม ในขณะที่ ใช้การถดถอยหลุด 2.74 เป็น stop loss
BDMS*	28.75	28.5	ราคาแกว่งตัวอยู่ในกรอบที่ให้ นำถือสั้นแบ่งขายทำกำไรแถว 30.5 และ 32 โดยมีบริเวณ 28 เป็นแนวรอเข้ารับเพิ่ม ในขณะที่ ใช้การถดถอยหลุด 27.5 เป็น stop loss
MOSHI*	45.5	47	นำได้แบ่งขายทำกำไรไปบ้าง หลังราคายกตัวทดสอบเป้าแรก 47.25 สำหรับส่วนที่ยังเหลือ นำถือสั้นขายแถว 49.5 และ 51.5 ในขณะที่ ปรับมาใช้การถดถอยหลุด 46 ปิดขายรักษากำไร
PRI*	35	36.75	นำได้แบ่งขายทำกำไรไปบ้าง หลังราคายกตัวขึ้นทดสอบเป้าแรก 37 สำหรับส่วนที่เหลือ นำถือสั้นขายแถว 38.5 และ 40 ในขณะที่ ปรับมาใช้การถดถอยหลุด 35.5 ปิดขายรักษากำไร

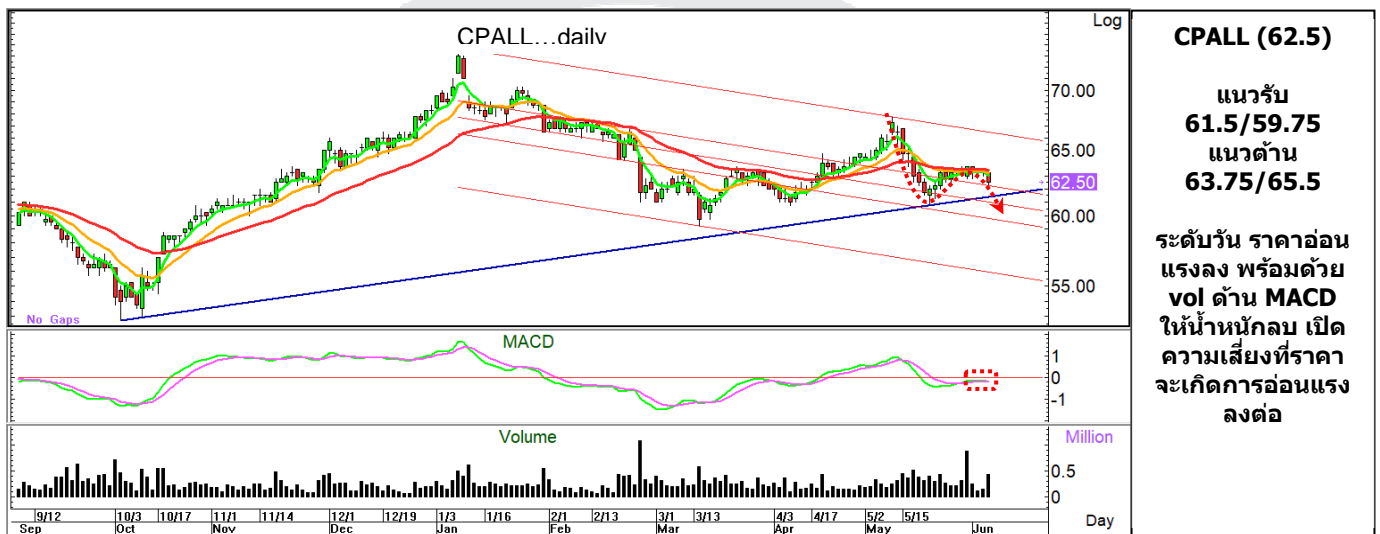
## จุดขาย และ แนว stop loss จะ update ให้อีกในวันต่อวัน โดยลูกค้าสามารถติดตามได้ในตาราง recommendation update.  
โดยหุ้น Stocks to monitor จะติดตามให้อีก 3 วันทำการ หลังแนะนำ โดยกรอบในรายงานควรใช้ในช่วง 5 ทำการ หากไม่ถึงเป้า นำขายออกไปก่อน ส่วนตัวหุ้นที่เลือกเป็น Stock Picks จะติดตาม update ต่อเนื่อง จนกว่าจะให้ปิดสถานะขายทำกำไร หรือ ยอมตัดขาดทุน  
ชื่อหุ้นที่มีเครื่องหมาย \* หมายถึง หุ้นที่เริ่มติดตาม หรือมีการเปลี่ยนแปลงมุมมอง หรือ แนวรับและแนวต้าน ต่างไปจากวันก่อนหน้า



## Most Active Value

Stock	Support	Resistance	Recommend
CPALL (62.5)	61.5/59.75	63.75/65.5	ระดับวัน ราคายังไม่สามารถข้ามผ่านค่าเฉลี่ยหลัก และเริ่มอ่อนแรงลง พร้อมด้วย vol ด้านสัญญาณของ MACD ให้นำหนักลบ เปิดความเสี่ยงที่ราคาจะเกิดการอ่อนแรงลงต่อ
PTTEP (150)	147/144.5	151/154.5	ระดับวัน ราคาได้ยกตัวข้ามผ่านแนวเส้นกุด พร้อมด้วย vol ด้าน MACD ให้นำหนักบวก สร้างโอกาสที่ราคาจะสามารถยกตัวขึ้นต่อ
DELTA (100.5)	100/98	104/115	ระดับวัน ราคาได้ยกตัวเข้าทดสอบแนวต้านเชิงการวัดบริเวณ 78.6% ด้าน MACD ให้นำหนักบวก อย่างไรก็ตาม ประเมิน ราคาจะไม่พุ่งตัวขึ้นต่อ และอาจแกว่งตัวออกข้าง
BBL (160.5)	159/156.5	162/164.5	ระดับวัน ราคาได้อ่อนแรงลงเข้าหาค่าเฉลี่ยหลัก และตั้งตัวขึ้นได้บ้าง แต่ด้าน MACD ให้นำหนักลบ เปิดความเสี่ยงที่ราคาจะเกิดการอ่อนแรงลง
GULF (45.75)	43.75/42.5	46.5/48.75	ระดับวัน ราคาได้อ่อนแรงลงตามกลุ่มค่าเฉลี่ยที่เรียงตัวในเชิงลบ พร้อมด้วย vol ด้าน MACD ให้นำหนักลบ เปิดความเสี่ยงที่ราคาจะเกิดการอ่อนแรงลงต่อ

## Most Active Value Hilight



**Technical analyst:** เปรมสุข ชลทานวณิชย์ [premsuk.c@kasikornsecurities.com](mailto:premsuk.c@kasikornsecurities.com) 02-796-0043  
**Technical analyst:** ชานูเดช หลีทศรัตน์ [chandeck.l@kasikornsecurities.com](mailto:chandeck.l@kasikornsecurities.com) 02-796-0040



## Analyst Certification

The views expressed in this research report accurately reflect the personal views of the analyst(s) about the subject security(ies) and subject company(ies); and a part of the compensation of the research analyst(s) was, is, or will be, directly or indirectly, related to the specific recommendations or views expressed in the report.

## Investment Ratings

Outperform: Expected total return of 10% or more within a 12-month period

Neutral: Expected total return between -10% and 10% within a 12-month period

Underperform: Expected total return of -10% or worse within a 12-month period

## General Disclaimer

This document is prepared by Kasikorn Securities Public Company Limited ("KS"). This document has been prepared for individual clients of KS only and must not, either in whole or in part, be copied, photocopied or duplicated in any form or by any means or distributed to any other person. If you are not the intended recipient you must not use or disclose the information in this research in any way. If you received it in error, please immediately notify KS by return e-mail and delete the document. We do not guarantee the integrity of any e-mails or attached files and are not responsible for any changes made to them by any other person.

This document, including information, data, statements, forecasts, analysis and projections contained herein, including any expression of opinion, is based on public available information or information obtained from sources believed to be reliable, but KS does not make any representation or warranty on, assumes no responsibilities for nor guarantees the accuracy, completeness, correctness or timeliness of such information. KS accepts no obligation to correct or update the information or opinions in it. The statements or expressions of opinion herein were arrived at after due and careful consideration and they were based upon such information or sources then, and in our opinion are fair and reasonable in the circumstances prevailing at the time. The information or expressions of opinion contained herein are subject to change without notice.

Nothing in this document shall be construed as an offer or a solicitation of an offer to buy or sell any securities or products, or to engage in or refrain from engaging in any transaction. In preparing this document, KS did not take into account your specific investment objectives, financial situation or particular needs. This document is for your information only and is not to be taken in substitution for the exercise of your judgment. KS salespeople, traders and other professionals may provide oral or written market commentary or trading strategies to our clients that reflect opinions which are contrary to the opinions expressed in this document. Before making an investment decision on the basis of this document, you should obtain independent financial, legal or other advice and consider the appropriateness of investment in light of your particular investment needs, objectives and financial circumstances. There are risks involved in the investment in securities. KS accepts no liability whatsoever for any direct, indirect, consequential or other loss (including claim for loss of profit) arising from any use of or reliance upon this document and/or further communication given in relation to this document.

Any valuations, opinions, estimates, forecasts, projections, ratings or risk assessments herein constitute a judgment as of the date of this document, and there can be no assurance that future results or events will be consistent with any such valuations, opinions, estimates, forecasts, projections, ratings or risk assessments. Any valuations, opinions, estimates, forecasts, projections, ratings or risk assessments described in this document were based upon a number of estimates and assumptions and are inherently subject to significant uncertainties or contingencies. It can be expected that one or more of the estimates on which the valuations, opinions, estimates, forecasts, projections, ratings or risk assessments were based will not materialize or will vary significantly from actual results. Therefore, the inclusion of the valuations, opinions, estimates, forecasts, projections, ratings or risk assessments described herein is not to be relied upon as a representation and/or warranty by KS (i) that such valuations, opinions, estimates, forecasts, projections, ratings or risk assessments or their underlying assumptions will be achieved, or (ii) that there is an assurance that future results or events will be consistent with any such valuations, opinions, estimates, forecasts, projections, ratings or risk assessments stated therein.

KS along with its affiliates and/or persons associated with it may from time to time have interests in the securities mentioned in this document. KS and its associates, their directors and/or employees may have positions in, and may effect transactions in securities mentioned herein and may also perform or seek to perform broking, investment banking, advisory and other securities services for companies mentioned in this document.

## Corporate Governance Report Disclaimer

The disclosure of the survey result of the Thai Institute of Directors Association ("IOD") regarding corporate governance is made pursuant to the policy of the Office of the Securities and Exchange Commission. The survey of the IOD is based on the information of companies listed on the Stock Exchange of Thailand and the Market of Alternative Investment disclosed to the public and able to be accessed by a general public investor at The Thai Institute of Directors Association (IOD). The result, therefore, is from the perspective of a third party. It is not an evaluation of operation and is not based on inside information.

The survey result is as of the data appearing in the Corporate Governance Report of Thai Listed Companies. As a result, the survey result may be changed after that date. KS does not confirm nor certify the accuracy of such survey result.

## Structured Notes and Derivative Warrants Disclaimer

KS may be the issuer of structured notes on these securities.

KS acts as market maker and issuer of Derivative Warrants ("DWs") on the underlying stocks listed below. Investors should carefully read the details of the DWs in the prospectus before making any investment decisions.

DWs Underlying Stocks: ADVANC, AOT, BAM, BANPU, BBL, BCH, BDMS, BEM, BGRIM, BH, CBG, CHG, CKP, COM7, CPALL, CPF, CPN, CRC, DOHOME, DTAC, EA, EGCO, GLOBAL, GPSC, GULF, GUNKUL, HMPRO, INTUCH, IRPC, IVL, JMART, JMT, KTC, MINT, MTC, OSP, PTG, PTT, PTTEP, PTTGC, RBF, SAWAD, SCB, SCC, SCGP, SET50, SPRC, STA, STEC, STGT, TIDLOR, TISCO, TOP, TRUE, TTB, TU, VGI, WHA.

Disclaimer: The information, statements, forecasts and projections contained herein, including any expression of opinion, are based upon sources believed to be reliable, but their accuracy, completeness or correctness are not guaranteed. Expressions of opinion herein were arrived at after due and careful consideration. They were based upon the best information then known to us and in our opinion were fair and reasonable in the circumstances prevailing at the time. Expressions of opinion contained herein are subject to change without notice. Kasikorn Securities Public Company Limited may also be the issuer of structured notes on securities that are constituents of the SET50 index.